

土質柱状図

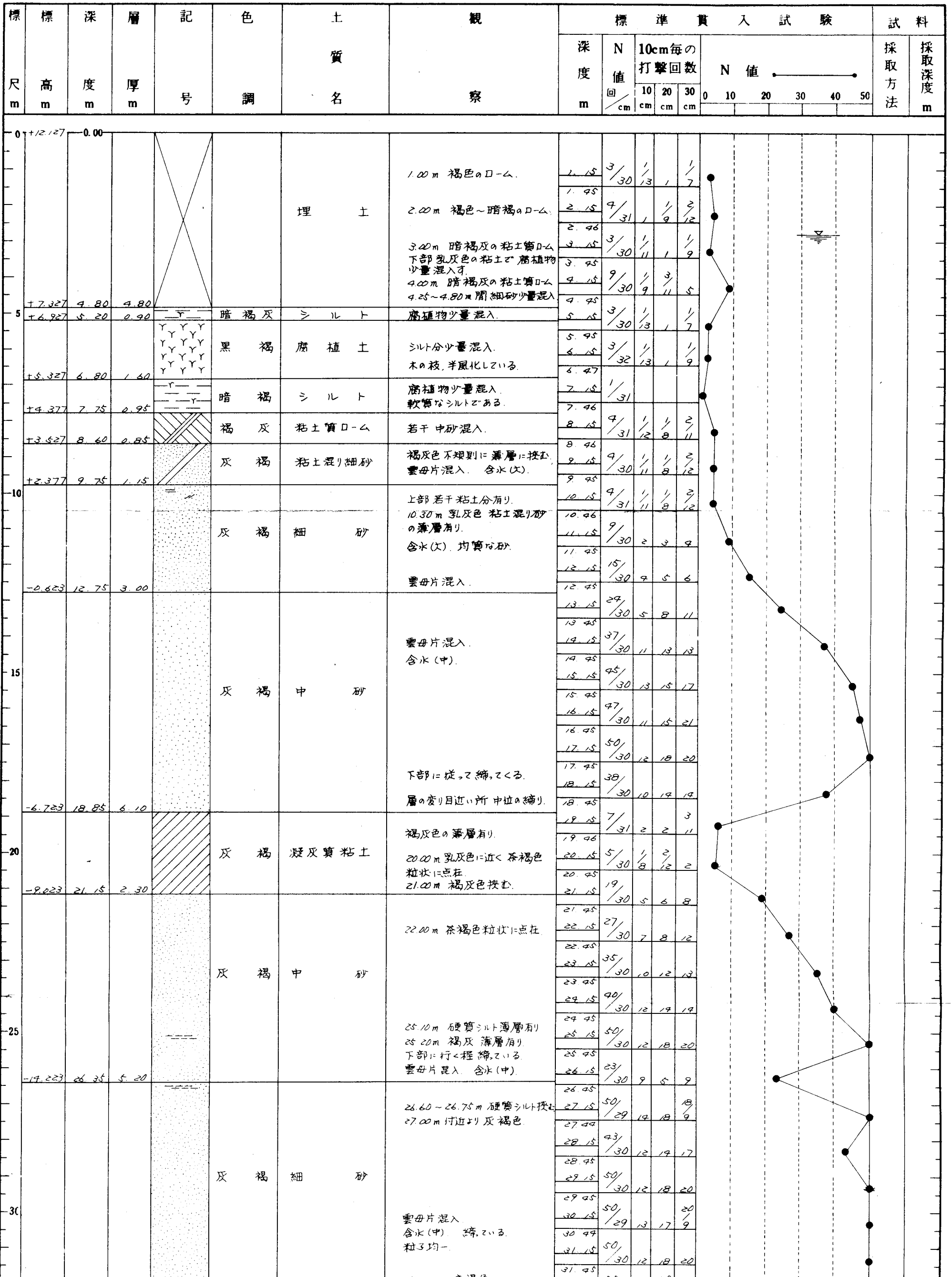
(註) 1. 試料採取方法の記号 (記号の右の数字は試料番号)
 ○-1 乱さない試料
 ⊙-2 貫入試験機による試料
 ●-3 コア試料
 2. 試料採取深度と回収比

3.20	3.20-3.70は試料採取深度 (m)
45	% は回収比 45/50
50	(50cm: 貫入深さ, 45cm: 試料長さ)
3.70	

NO. 2 件名 板称 千葉市立朝日ヶ丘中学校新築地質調査委託

調査場所 千葉市朝日ヶ丘町 2547番地 標高 +12.127m

調査年月日 昭和57年 月 日 孔内水位 G.L - 2.80m



-20.223	32.15	5.80			32.20 m 暗褐色	31.45													
						32.15	50/19	20	9										
					暗褐色中砂	32.34													
						33.15	50/27	14	22	4									
						33.39													
						34.15	50/23	15	21	3									
-22.253	37.38	2.23			34.10 - 34.20 m 粗砂	34.38													
					固結砂点														

土質柱状図

NO. 3

件名 板橋 千葉市立朝日ヶ丘中学校新築地質調査委託

調査場所 千葉市朝日ヶ丘町2597番地

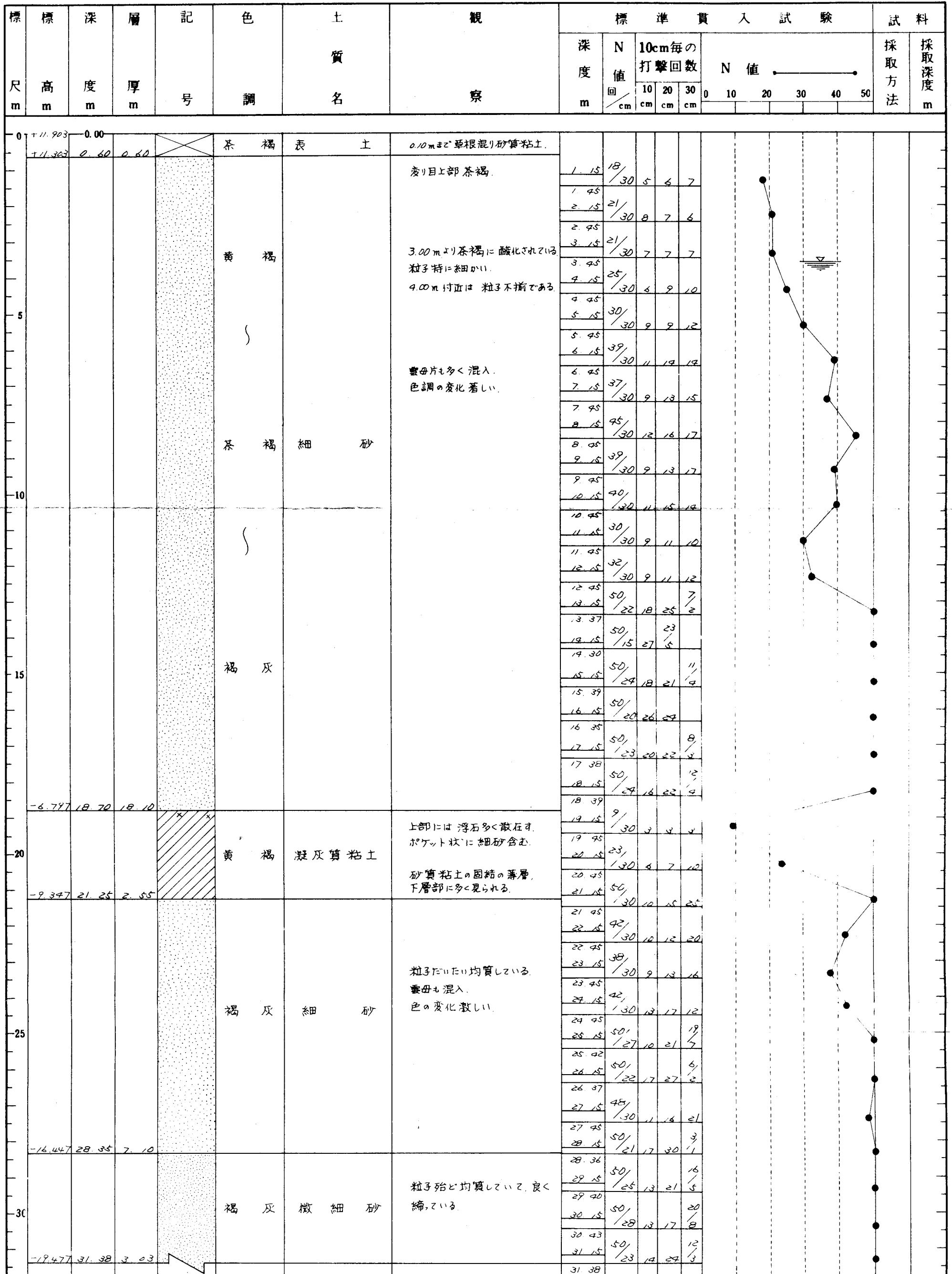
標高 +11.903 m

調査年月日 昭和57年 月 日

自然水位 G.L. - 3.50 m

- (註) 1. 試料採取方法の記号 (記号の右の数字は試料番号)
 ○-1 乱さない試料
 ○-2 貫入試験機による試料
 ●-3 コア試料
 2. 試料採取深度と回収比

3.20	3.20-3.70は試料採取深度 (m)
45	% は回収比 45/50
50	(50cm:貫入深さ, 45cm:試料長さ)
3.70	



土質柱状図

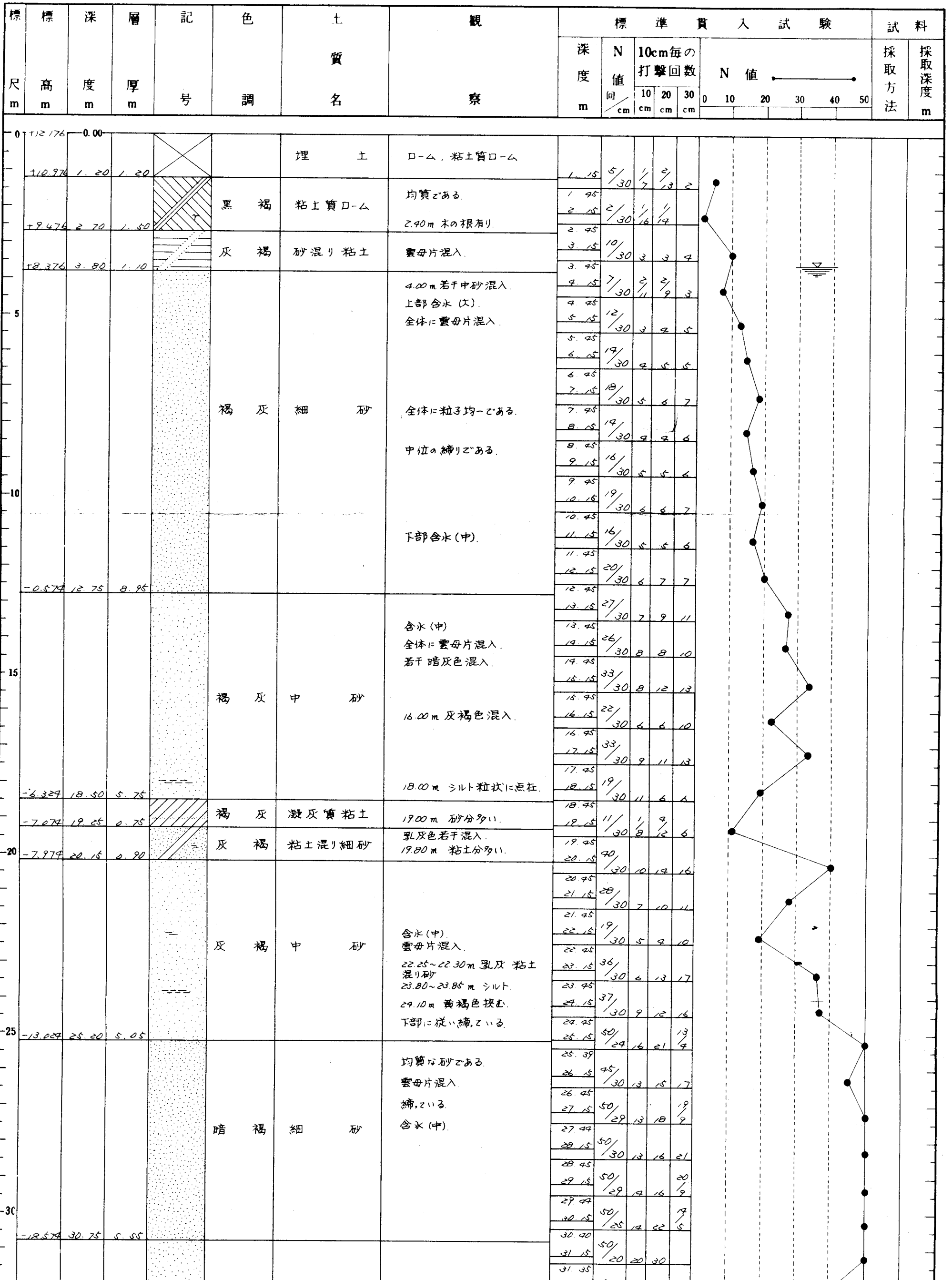
- (註) 1. 試料採取方法の記号 (記号の右の数字は試料番号)
 ○-1 乱さない試料
 ⊙-2 貫入試験機による試料
 ●-3 コア試料
 2. 試料採取深度と回収比

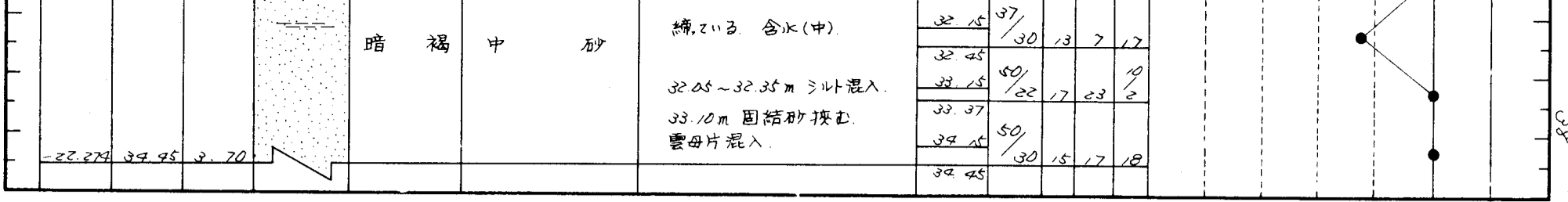
3.20	3.20-3.70は試料採取深度 (m)
45/50	% は回収比 45/50 (50cm:貫入深さ, 45cm:試料長さ)
3.70	

NO. 4 件名 仮称 千葉市立朝日ヶ丘中学校新築地質調査委託

調査場所 千葉市朝日ヶ丘町2547番地 標高 +12.176m

調査年月日 昭和57年 月 日 孔内水位 GL-3.70m





ボーリング柱状図

調 査 名 千葉市立朝日ヶ丘中学校増築地質調査業務委託

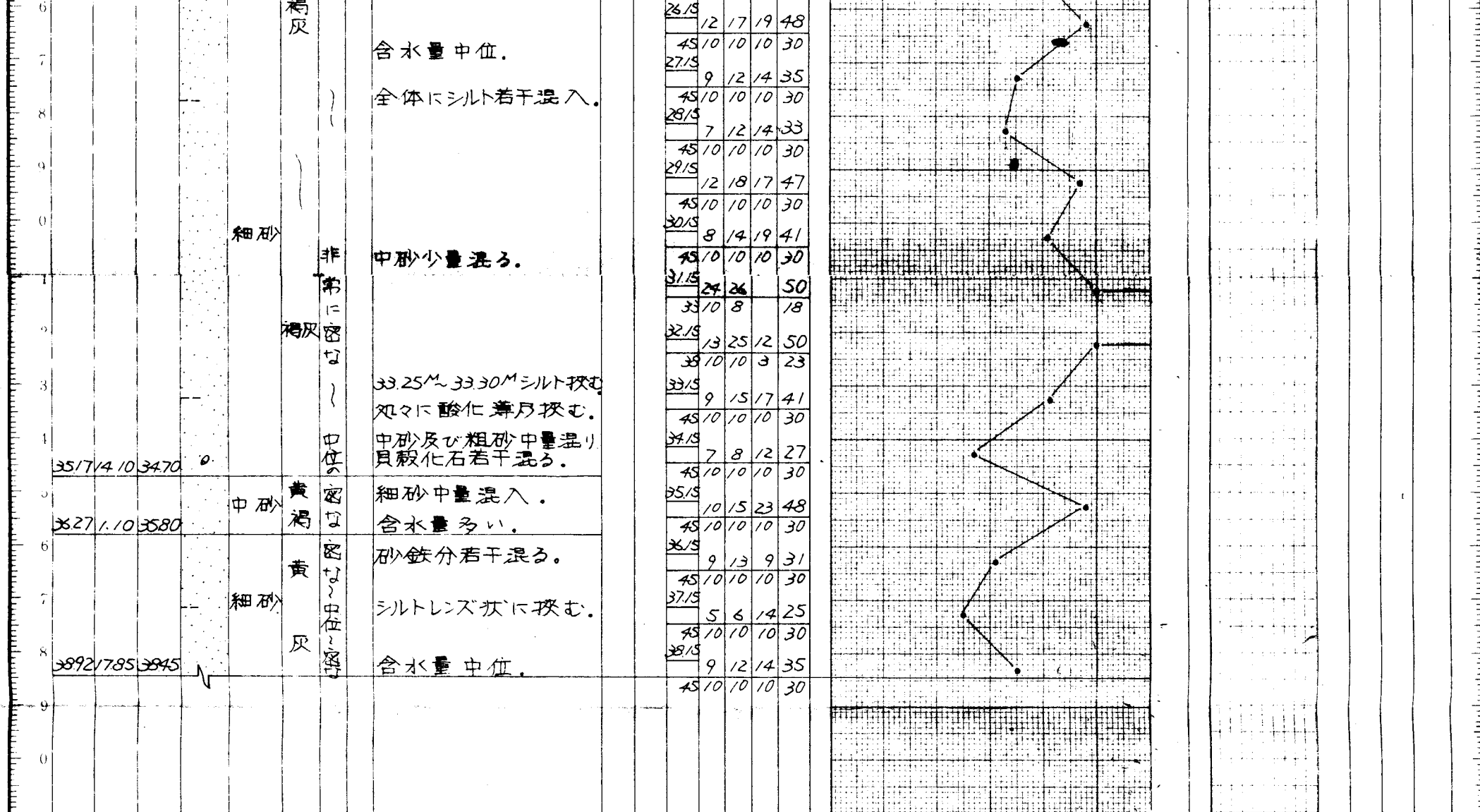
ボーリングNo.									
----------	--	--	--	--	--	--	--	--	--

事業・工事名

シートNo.

ボーリング名	No. 1	調査位置	千葉市朝日ヶ丘町 2567番地の1			北 緯	
発注機関		調査期間	昭和62年5月1日 ~ 昭和62年5月6日			東 経	
調査業者名	電話	主任技師	現 場 代 理 人	コ ア 鑑 定 者		ボーリング責任者	
孔口標高	KBM -0.47m	角 度	方 向	地 盤 勾 配	使用機種	試 錐 機	ハンマー 落下用具
総掘進長	38.00m	度	向	鉛 直 度	エンジン	KR-100	ト ン ビ
						NS-75C	ポ ン プ
							V-6

標 尺 (m)	層 高 厚 (m)	深 度 (m)	柱 状 図	土 質 区 分	色 調	相 対 密 度	相 対 稠 度	記 事	孔内水位(m) / 測定月日	標準貫入試験				N 値	原位置試験		試料採取		室内試験 (掘進月日)
										深 度 (m)	10cmごとの 打撃回数	打撃回数 / 貫入量 (cm)	深 度 (m)		試 験 名 および結果	深 度 (m)	試 料 採 取 方 法		
1					茶褐色	中位	中位の	0~0.75M ローム。 0.75M~1.10M 粘土。 1.10M 以降ローム埋土。 含水量少ない。	1.15	2	2	2	6						
2					黒褐色	中位	中位の	295M~310M 黒茶褐色の有機質ローム埋土。 380M~415M 有機質ローム。	47.11	11	10	32							
3					黒褐色	中位	中位の	515Mより細砂(サンドマット布施。)	2.15	1	2	2	5						
4					黒褐色	中位	中位の	細砂若干混る。有機質シルトにて含水量中位。	47.9	13	10	32							
5					黒褐色	中位	中位の	木片及び草根多量混入。含水量中位。 8.00M付近より徐々に泥化進む。	3.15	2	3	8							
6	6.32	5.85	5.85		黒褐色	中位	中位の	9.15M~9.30Mシルト状。	45.10	10	10	30							
7	7.12	0.80	6.65		黒褐色	中位	中位の	細砂中量混入する。粘性中位。 9.90M付近細砂着く状。	4.15	2	3	8							
8					黒褐色	中位	中位の	腐植物及び炭化物若干混る二次堆積ロームと思われる。 12.20M付近よりやや粘性増す。	45.10	10	10	30							
9	9.77	2.65	9.30		黒褐色	中位	中位の	13.90M~14.10M小円礫若干夾在する。含水量中位。 又ローム粘土着く状。	5.15	4	6	16							
10					黒褐色	中位	中位の	含水量多い。16.00M~17.00M細砂(青灰)及び有機質粘土(褐灰)10~15cm厚に交互する。 17.00M付近シルト質細砂と腐植物中量混る。	45.10	10	10	30							
11	4.37	4.60	3.90		黒褐色	中位	中位の	17.15M~17.25M 粘土状。	6.15	1	1	3							
12					黒褐色	中位	中位の	17.25M~17.30M 砂礫状。	48.17	10	6	33							
13					黒褐色	中位	中位の	含水量多い。砂粒子均一。	7.15	1	2	5							
14	5.17	0.80	4.70		黒褐色	中位	中位の	中砂及び粗砂少量混入粘性中位。19.30M付近細砂ポケット状に状。	45.10	10	10	30							
15					黒褐色	中位	中位の	20.30M~20.40M 粘土状。	11.15	1	1	2							
16					黒褐色	中位	中位の	月上部シルト若干混る。含水量少ない。	45.30	10	10	30							
17					黒褐色	中位	中位の	24.30M付近に微細砂5cm 状。	12.15	1	1	3							
18					黒褐色	中位	中位の	粒子均一。	11.15	1	1	2							
19	19.32	1.70	18.85		黒褐色	中位	中位の		49.34	34	34								
20					黒褐色	中位	中位の		12.15	1	1	2							
21					黒褐色	中位	中位の		49.20	14	34								
22					黒褐色	中位	中位の		13.15	1	1	3							
23					黒褐色	中位	中位の		45.11	10	9	30							
24					黒褐色	中位	中位の		14.15	1	2	5							
25					黒褐色	中位	中位の		45.10	10	10	30							
26					黒褐色	中位	中位の		15.15	2	2	6							
27					黒褐色	中位	中位の		44.11	10	10	31							
28					黒褐色	中位	中位の		16.15	1	2	5							
29					黒褐色	中位	中位の		47.10	10	12	32							
30					黒褐色	中位	中位の		17.15	3	7	22							
31					黒褐色	中位	中位の		45.10	10	10	30							
32					黒褐色	中位	中位の		18.15	7	6	19							
33					黒褐色	中位	中位の		45.10	10	10	30							
34					黒褐色	中位	中位の		19.15	1	2	3	6						
35					黒褐色	中位	中位の		45.9	11	10	30							
36					黒褐色	中位	中位の		20.15	1	2	3	6						
37					黒褐色	中位	中位の		45.10	10	10	30							
38					黒褐色	中位	中位の		21.15	7	8	12	27						
39					黒褐色	中位	中位の		45.10	10	10	30							
40					黒褐色	中位	中位の		22.15	6	7	13	26						
41					黒褐色	中位	中位の		45.10	10	10	30							
42					黒褐色	中位	中位の		23.15	4	8	11	23						
43					黒褐色	中位	中位の		45.10	10	10	30							
44					黒褐色	中位	中位の		24.15	10	7	15	32						
45					黒褐色	中位	中位の		45.10	10	10	30							
46					黒褐色	中位	中位の		25.15	10	14	14	38						
47					黒褐色	中位	中位の		45.10	10	10	30							



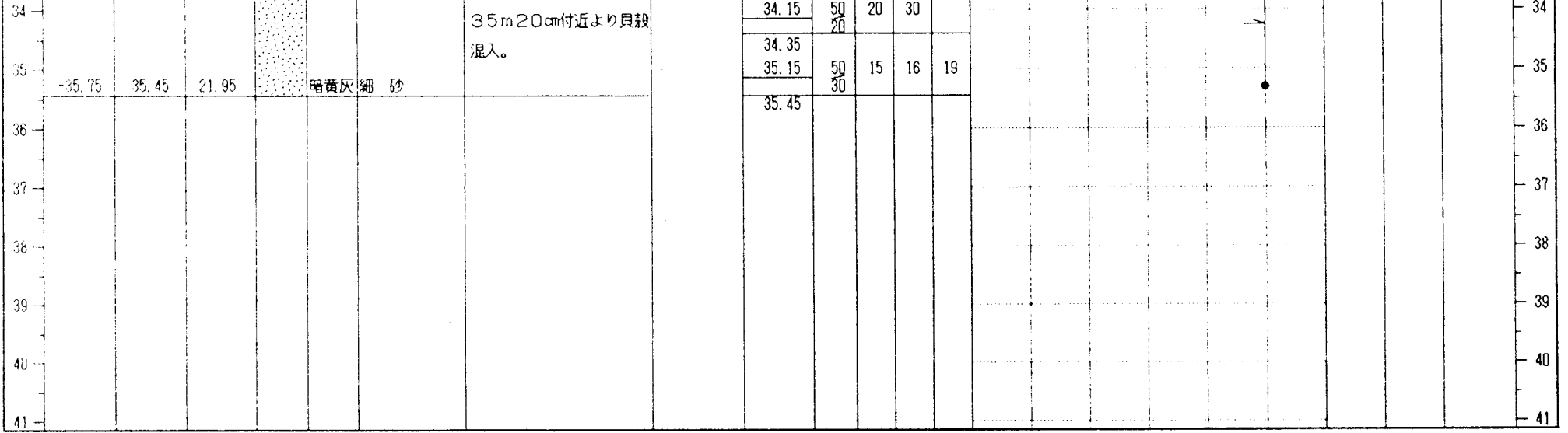
<凡例>
柱状図および土質区分

第1分類			第2分類			第3分類				
区分	分類名	図様	区分	分類名	図様	区分	分類名	図様		
土質	礫 (G)	○ ○ ○ ○	補助	砂質 (S)	● ● ● ●	岩石	硬岩 (HR)			
	礫質 (GF)	○ ○ ○ ○ ○ ○		シルト質 (M)	-----		石盤	中硬岩 (MR)		
	砂 (S)	● ● ● ●		粘土質 (C)	//////			軟岩・風化岩 (WR)	軟岩・風化岩 (WR)	
	砂質 (SF)	● ● ● ● ● ●		有機質 (O)					土石 (B)	○ ○
	シルト (M)	-----		火山灰質 (V)	~~~~~		特殊	浮石(軽石) (Pm)	△ △ △ △	
	粘土 (C)			土石混り (-B)	○ ○ ○ ○			シラス (Si)	△ △ △ △	
	有機質 (O)			砂利・礫混り (-G)	● ● ● ●		特殊	スコリア (Sc)	▲ ▲ ▲ ▲	
	火山灰質粘性土 (V)	~~~~~		砂混り (-S)	● ● ● ●			火山灰 (VA)		
	高有機質土(腐植土) (PO)			シルト混り (-M)	-----		材料	ローム (Lm)		
				粘土混り (-C)				黒ボク (Kh)		
		有機質土混り (-O)		マサセ (WG)						
		火山灰混り (-V)	~~~~~	表土 (Ss)						
		貝殻混り (-Sh)	○ ○ ○ ○	埋土 (Fi)						
				廃棄物 (W)						

試料採取方法

- ① シンウォールサンプラーによる
- ② デニソンサンプラーによる
- ③ 貫入試験器による
- ④ フォイルサンプラーによる
- ⑤ () による

備考



35m20cm付近より貝殻混入。

暗黄灰 細砂

35.75 35.45 21.95