

件名

佐藤 千葉市にて北図書館花見川分館新築地質調査地質柱状図 (No. 1)

(註) 1. 試料採取方法の記号 (記号の右の数字は試料番号)

- 1 乱さない試料
- ⊙-2 貫入試験機による試料
- 3 コア試料

2. 試料採取深度と回収比

3.20	3.20 - 3.70は試料採取深度 (m)
45	45 は回収比 (50cm:貫入深さ, 45cm:試料長さ)
50	
3.70	50

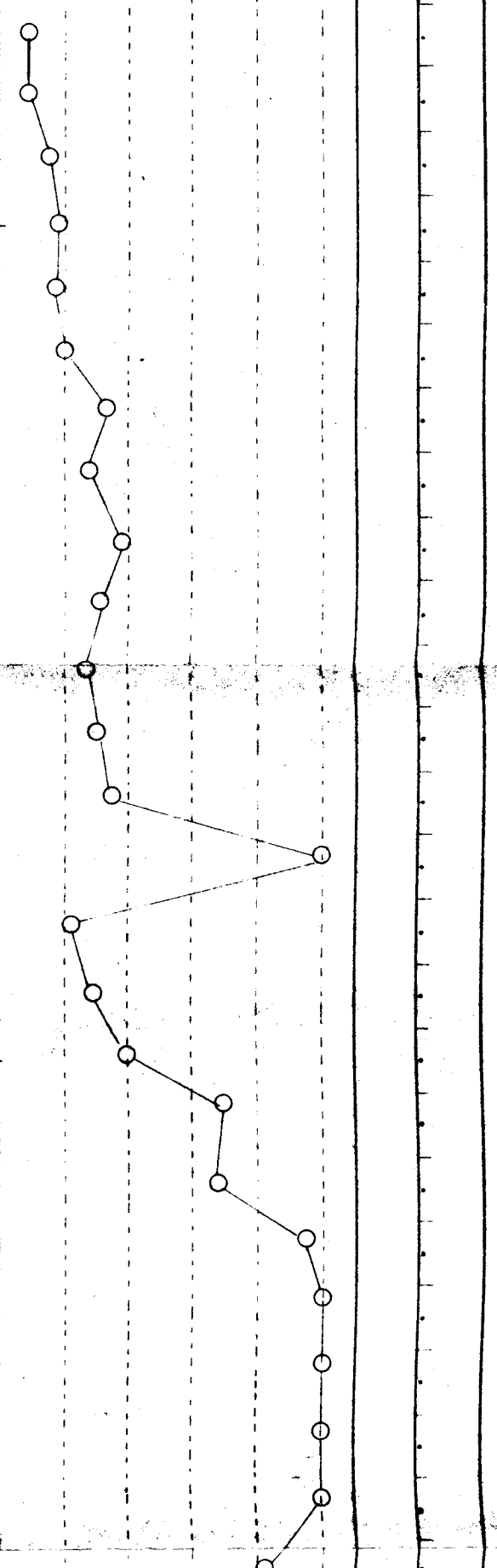
調査地点 千葉市花見川3番地先内

標高

孔内水位 9.6-1.85m

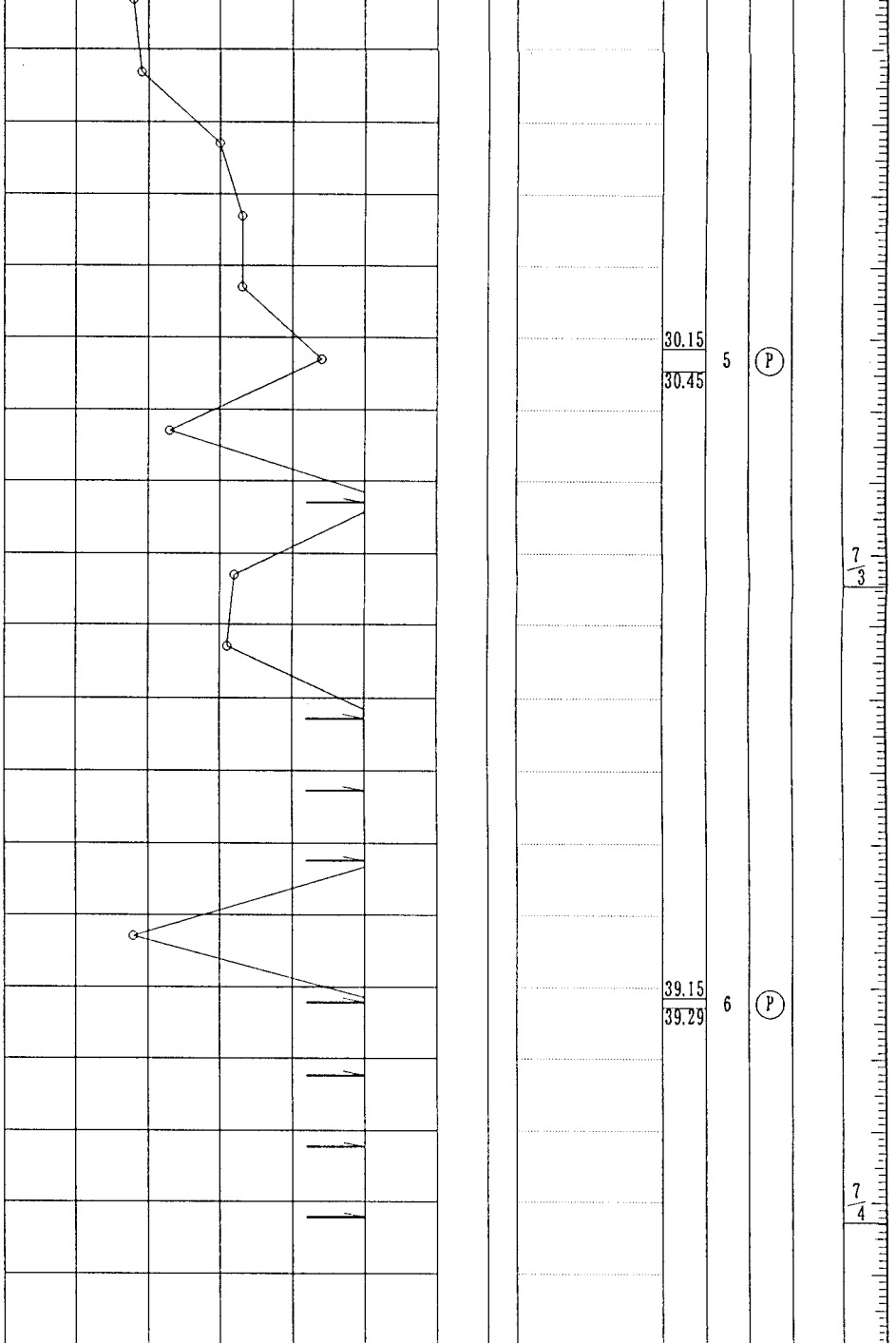
調査 昭和 50年 9月

標尺 m	標高 m	深度 m	層厚 m	柱状図	色調	地質名	観察	相対密度	相対稠度	標準貫入試験					試料採取方法	試料採取深度 m	
										深度 m	N 値 回/cm	10cm毎の打撃回数					N 値
											10	20	30	40	50		
0		0.80	0.80		暗茶褐	表土	ローム質の埋土が成る										
1		2.05	1.55		黒褐	腐蝕土	旧表土下腐植物残根等少量混入	中		1.15	5	2	4	1			
2		2.48			淡黄褐	シルト混細砂	含水多クシルト帯状に疎み混入。浮石少量混入	中		2.15	5	1	2	2			
3		4.60	1.25		暗黄褐	細砂	シルト帯状に少量混入	中		3.15	8	4	2	2			
4					暗黄褐	細砂	シルト帯状に少量混入	中		4.15	9	2	3	4			
5					暗黄褐	細砂	シルト帯状に少量混入	中		5.15	9	3	3	4			
6					暗黄褐	細砂	シルト帯状に少量混入	中		6.15	10	3	3	4			
7					暗黄褐	細砂	シルト帯状に少量混入	中		7.15	12	4	5	8			
8		8.20	4.60		暗黄褐	細砂	粒子均一で砂	中		8.15	13	4	4	5			
9					暗黄褐	細砂		中		9.15	19	6	6	7			
10					暗黄褐	細砂		中		10.15	16	4	5	7			
11					暗黄褐	細砂		中		11.15	13	4	4	7			
12					暗黄褐	細砂		中		12.15	14	3	4	7			
13					暗黄褐	細砂		中		13.15	18	5	5	8			
14					暗黄褐	細砂	14.40m 付近に黄褐色のシルト帯状に少量混入	中		14.15	50	9	21	17			
15					暗黄褐	細砂	シルト帯状に少量混入	中		15.15	11	3	3	5			
16					暗黄褐	細砂	シルト帯状に少量混入	中		16.15	14	3	5	6			
17					暗黄褐	細砂	シルト帯状に少量混入	中		17.15	20	6	7	7			
18		17.80	9.60		暗黄褐	細砂	粒子均一で砂	中		18.15	35	11	12	12			
19					暗黄褐	細砂		中		19.15	34	10	11	13			
20					暗黄褐	細砂		中		20.15	47	13	16	17			
21					暗黄褐	細砂		中		21.15	50	29	14	16	19		
22					暗黄褐	細砂	含水多クシルト帯状に少量混入	中		22.15	50	28	15	17	18		
23					暗黄褐	細砂	シルト帯状に少量混入	中		23.15	50	38	14	17	18		
24					暗黄褐	細砂	シルト帯状に少量混入	中		24.15	50	27	16	18	17		
25		25.45	7.65		暗黄褐	細砂	粒子均一で砂	中		25.15	41	30	13	14	14		



26	-1.89	9.05	26.50						
27				細砂	暗黄褐色	中位	砂粒子均一		
28							31.00m浮石層挟む		
29							32.00m~砂粒子やや不均一		
30							浮石、雲母片点在		
31									
32									
33									
34									
35	-10.39	8.50	35.00						
36				細砂	暗褐色	中位	35.00m~非常に密、中砂少量混入		
37							全般に砂粒子均一		
38							38.00~38.30m 浮石層密度中位		
39							39.00m~非常に密、砂粒子均一		
40	-15.19	4.80	39.80	微細砂	暗灰色	非常に密	砂粒子不均一、中砂混入 φ2~10mmの円礫不規則に混入 固結シルト斑点状に混入し挟む		
41	-15.64	0.45	40.25				砂粒子均一		
42	-17.67	2.03	42.28				41.00m~暗褐色 雲母片点在		
43									

25.45	6	6	7	19	30
26.15					
26.45					
27.15	9	10	11	30	30
27.45					
28.15	10	11	12	33	30
28.45					
29.15	8	12	13	33	30
29.45					
30.15	10	14	20	44	30
30.45					
31.15	7	7	9	23	30
31.45					
32.15	14	17	19	50	28
32.43					
33.15	10	10	12	32	30
33.45					
34.15	9	10	12	31	30
34.45					
35.15	15	18	17	50	26
35.41					
36.15	16	20	14	50	24
36.39					
37.15	22	28		50	18
37.33					
38.15	2	6	10	18	30
38.45					
39.15	32	18		50	14
39.29					
40.15	24	26		50	17
40.32					
41.15	28	22		50	15
41.30					
42.15	31	19		50	13
42.28					



ボーリング柱状図

調査名

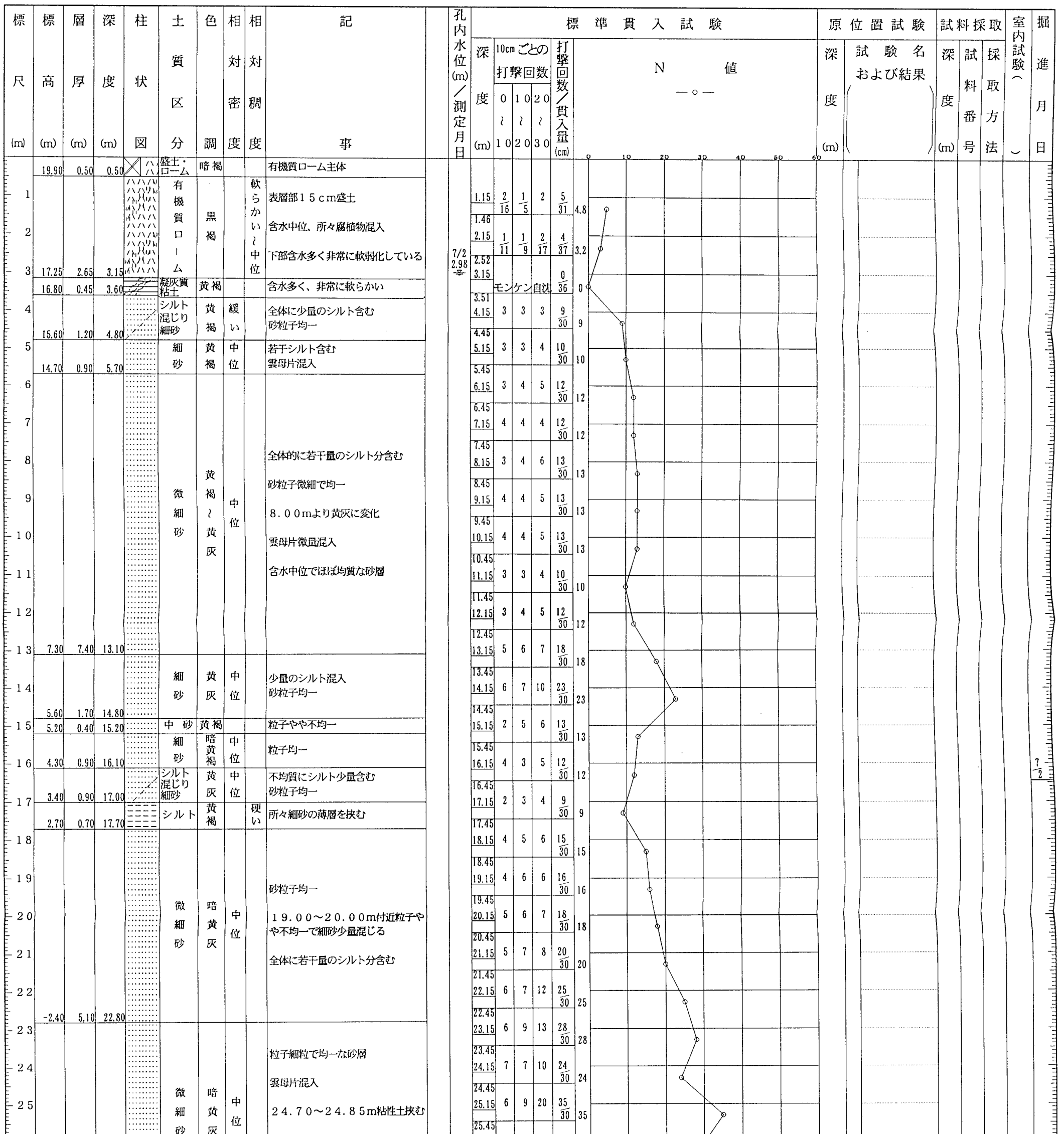
千葉市花見川図書館花見川団地分館、花見川市民センター及び青少年補導センター北分室複合施設改築地質調査他業務委託

ボーリングNo.

事業・工事名

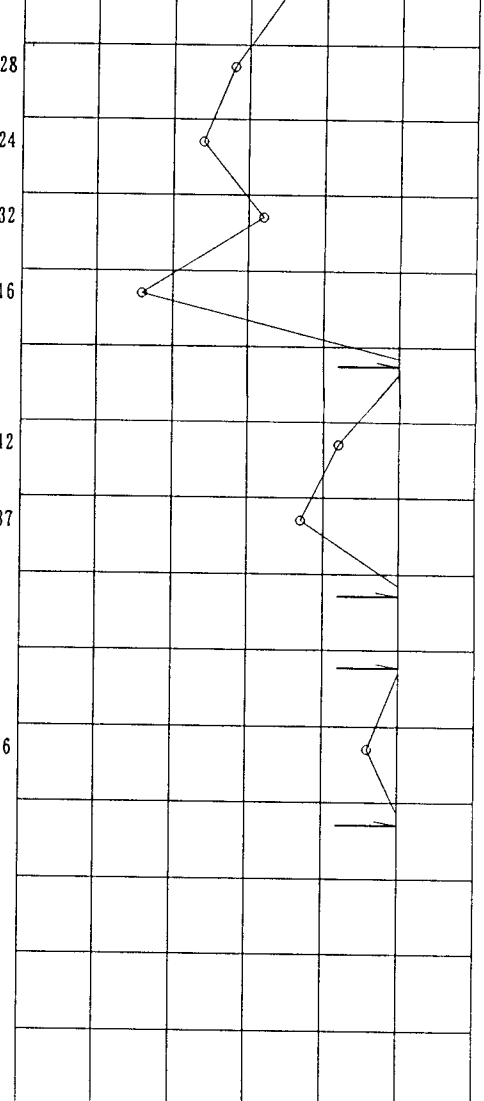
シートNo.

ボーリング名	N o . 2		調査位置	千葉市花見川区花見川434番地18の一部			北緯
発注機関	千葉市都市局建築部営繕課			調査期間	平成14年7月2日～14年7月4日		東経
調査業者名	主任技師			現場代理人	コア鑑定者	ボーリング責任者	
孔口標高	20.40m	角	180°上	方	北0°	地盤勾配	水平0°
総掘進長	36.44m	度	90°下	向	西270°	鉛直	90°
使用機種	試錐機		Y B M - 1 W A		ハンマー	コーンフーリー	
	エンジン		N F D 1 0		落下用具	ポンプ	
						O D - 6 0 S	



26				砂	灰		25.00~27.00m間、所々浮石の薄層挟む
27	-7.20	4.80	27.60				
28				シルト混じり細砂	暗黄灰	密な	不規則にシルト少量含む砂粒子均一
29	-8.40	1.20	28.80				
30				中砂	暗黄褐	中位	粒子やや不均一で、細砂も混じる
31	-9.20	0.80	29.60				
32				細砂	暗黄灰	密な 非常に密な	粒子均一 細粒土殆ど含まない 雲母片微量混入 部分的に粒子やや粗くなり、中砂混じる
33							
34	-14.30	5.10	34.70				
35				微細砂	暗黄灰	密な 非常に密な	粒子微細で均一 雲母片微量混入
36	-16.04	1.74	36.44				
37							
38							
39							

25.45							
26.15	8	8	12	28			
26.45							
27.15	5	7	12	24			
27.45							
28.15	11	11	10	32			
28.45							
29.15	6	5	5	16			
29.45							
30.15	21	27	2	50			
30.36			1	21			
31.15	12	14	16	42			
31.45							
32.15	13	12	12	37			
32.45							
33.15	11	19	20	50			
33.42			7	27			
34.15	27	23		50			
34.31		6		16			
35.15	10	15	21	46			
35.45							
36.15	11	16	23	50			
36.44			9	29			



ボーリング柱状図

調査名

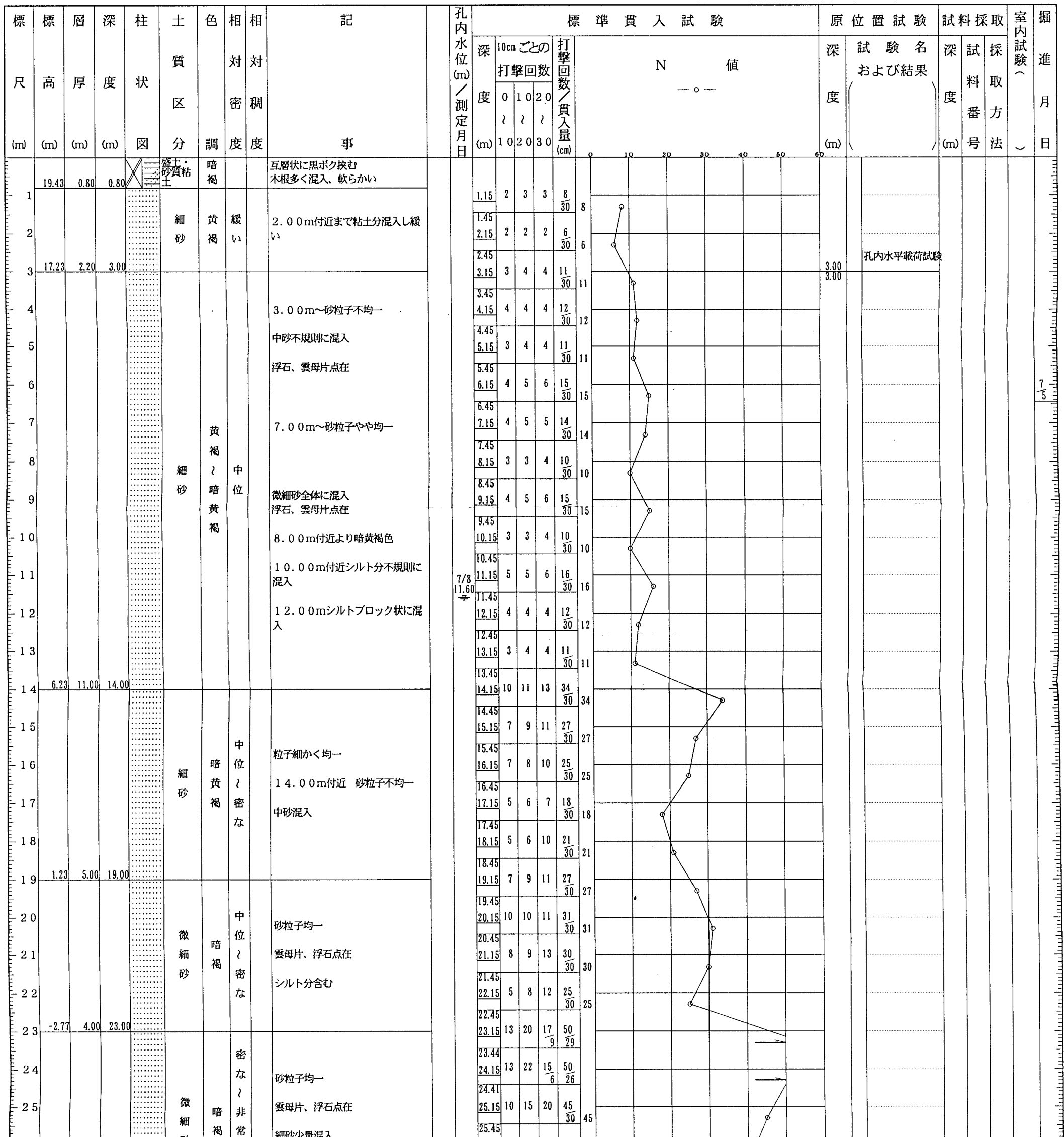
千葉市花見川図書館花見川団地分館、花見川市民センター及び青少年補導センター北分室複合施設改築地質調査他業務委託

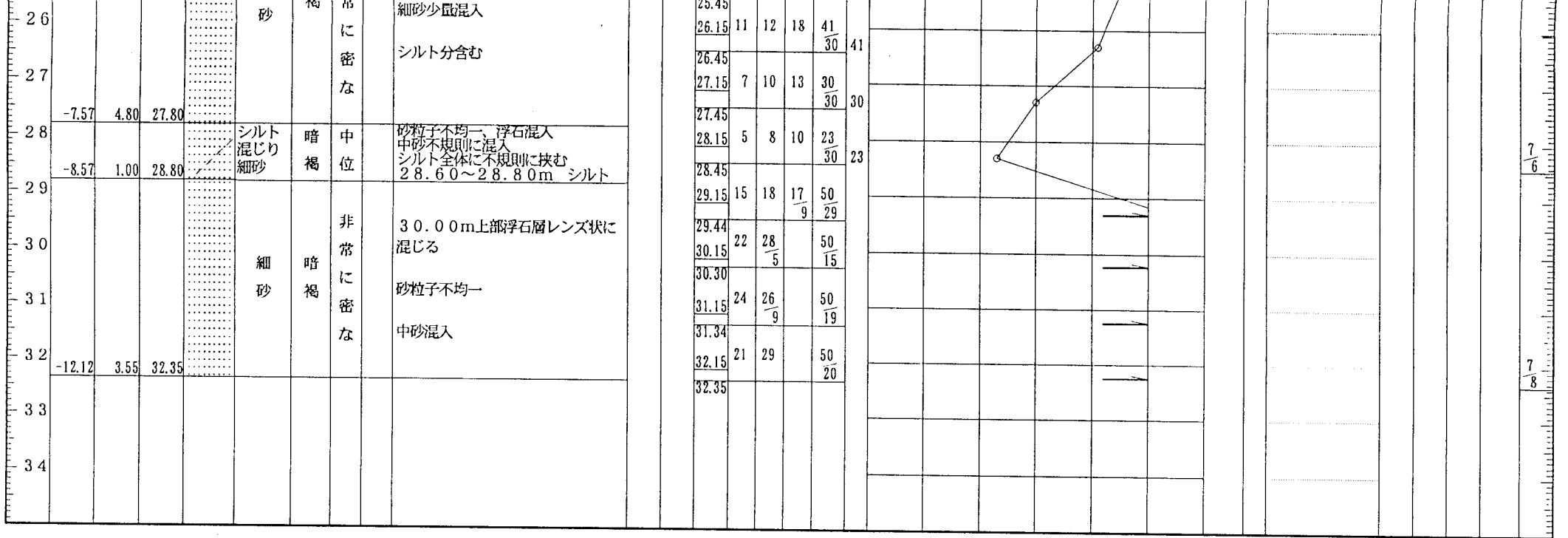
ボーリングNo.

事業・工事名

シートNo.

ボーリング名	No. 3		調査位置	千葉市花見川区花見川434番地18の一部			北緯				
発注機関	千葉市都市局建築部営繕課			調査期間	平成14年7月6日～4年7月9日		東経				
調査業者名	主任技師			現場代理人	コア鑑定者		ボーリング責任者				
孔口標高	20.23m	角	180°上 90° 0°下	方	北 0° 270°西 90°東 180°南	地盤勾配	水平0° 鉛直90°	使用機種	試錐機 D-1C	ハンマー 落下用具	トンヒ
総掘進長	32.35m	度		向				エンジン	NFD-10	ポンプ	V6-A





7
6

7
8