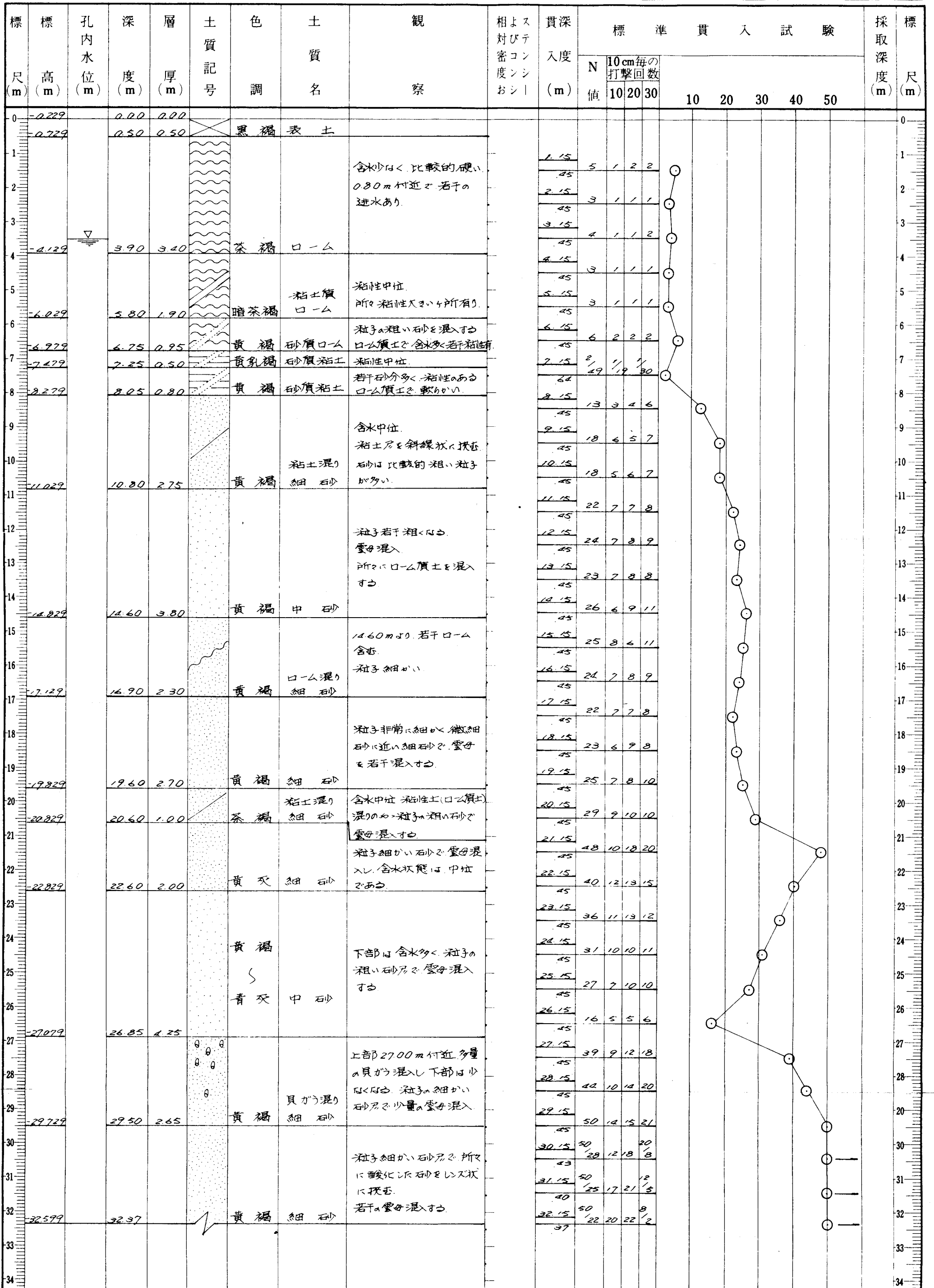


地質柱状断面図



土質柱状図

調査件名 千葉市立鐘橋小学校プール改築
地質調査委託

調査年月日 昭和 60年 5月 25日 ~ 5月 28日

調査場所 千葉市鐘橋町 774番地

標高 設計GL+0.593m 孔内水位 GL-10.20m

孔番 No. 1

担当者

試料採取方法の記号
(注) ● シンウォールサンプラー
○ 貫入試験用サンプラー
◎ デニソン型サンプラー
⊕ フォイルサンプラー

標尺 m	標高 m	深さ m	層厚 m	土質記号	土質名	色調	記事	相対 密稠 度	標準貫入試験						試料採取		現位置試験					
									深さ m	打撃 回数 / 貫入量 cm	10cm毎の 打撃回数			N 値 (回)						深さ m	試料 採取 番号 方法	
											10 cm	20 cm	30 cm	10	20	30		40	50			60
0							表部30cm ローム盛土 30cm以深 瓦礫及び 流土盛土である。															
	0.457	1.05	1.05		盛土	黒茶褐		非常に 軟らかい	1.15	2	1	1										
							含水量少なく比較的 密なローム層である。	軟らかい	2.15	5	1	2	2									
							スコリヤ若干混る。		3.15	3	1	1	1									
	3.157	3.75	2.70		ローム	茶褐			4.15	1	1											
5							含水量多く全体に 細砂少量混入する。	非常に 軟らかい	4.15	1	1											
	4.307	4.90	1.15		粘土質ローム	茶褐			4.15	33	33											
							粘性強く6.00M附近 より細砂及びスコリヤ 混入始まる。	軟らかい	5.15	2	1	1										
									6.15	3	1	1	1									
	6.207	6.80	1.90		凝灰質粘土	淡黄褐			7.15	6	2	2	2									
							含水量中位。 スコリヤ若干混る。	緩い	8.15	4	1	1	2									
	8.107	8.70	1.90		粘土混り細砂	黄褐	8.20Mより10cm砂質 粘土混る。	非常に 緩い	9.15	23	5	6	12									
10							9.30M附近に粘土 若干混入する。 砂鉄分若干混り 含水量中位。	中位の	10.15	17	5	6	6									
							砂鉄分若干混り 含水量中位。		11.15	22	6	7	9									
							砂鉄分若干混り 含水量中位。		12.15	17	5	6	6									
									13.15	17	5	6	6									
							13.05M附近に中砂 少量混入する。		14.15	20	5	7	8									
									15.15	20	5	7	8									
									16.15	20	6	6	8									
							16.00M附近より若干の シルト混る。 細かい粒子の砂層と なり含水量少ない。	中位の	17.15	17	4	6	7									
									18.15	19	5	6	8									
							黄 灰 雲母片若干混る。		19.15	18	4	6	8									
									20.15	15	4	4	7									
									21.15	26	6	9	11									
							21.35Mより砂粒子 やや粗粒となり22.25M 附近に砂鉄シマ状に 挟む。	密に	22.15	44	11	15	18									
									23.15	50	11	24	15									
							23.00M附近貝殻化石 若干混入する。		24.15	50	22	28										
									25.15	50	20	26	4									
							含水量中位。		26.15	50	28	22										
	25.557	26.15	17.45		細砂	黄褐			27.15	40	11	13	16									
							層上部貝殻片少く 26.80M附近より多量 となり中砂少量混入す		28.15	26	7	8	11									
	27.757	28.35	2.20		貝殻混り細砂	黄白灰		中位の	29.15	50	17	19	14									
									30.15	50	16	20	14									
30							砂粒子均一微細で あり均等に粒状の 酸化みられる。	密に	41	26	10	10	6									
	29.817	30.41	2.06		細砂	黄褐																

土質柱状図

調査件名 千葉市立壺橋小学校プール改築
地質調査委託
調査場所 千葉市壺橋町 774 番地
孔番 No. 2

調査年月日 昭和 60年 5月 28日 ~ 5月 31日
標高 設計GL-0.169 m 孔内水位 GL-9.90 m
担当者

試料採取方法の記号
(注) ● シンウォールサンプラー
○ 貫入試験用サンプラー
● デニソン型サンプラー
⊕ フォイルサンプラー

標尺 m	標高 m	深さ m	層厚 m	土質記号	土質名	色調	記事	相対 密稠 度	標準貫入試験					試料採取		現位置試験			
									深さ m	打撃 回数 / 貫入量 cm	10cm毎の 打撃回数 10 20 30 cm cm cm			N 値 (回) 10 20 30 40 50 60					深さ m
0	0.769	0.60	0.60		表土	黒茶褐	草根中量混る。耕作土												
							含水量少しい。 草根若干混る。	中位の 軟らかい	1.15	6	1	2	3						
							細砂少量混入する。		2.15	4	1	1	2						
	3.869	3.70	3.10		ローム	茶褐			3.15	3	1	1	1						
							砂混り粘土ポケット状に挟む。 含水量多い。	非常に 軟らかい	4.15	2	1	1							
5	5.969	5.80	2.10		粘土質ローム	茶褐			4.15	2	1	1							
	6.569	6.40	0.60		砂混り粘土	茶褐	酸化みられる。	軟らかい	4.15	4	1	1	2						
							6.40M~6.70M 粘土混り細砂挟む。	非常に 軟らかい	4.15	1	1								
	8.269	8.10	1.70		砂質粘土	黄褐	含水量多く処々に 粒状の酸化みられる。	非常に 軟らかい	4.15	4	1	1	2						
	9.069	8.90	0.80		粘土混り細砂	黄褐	粘性弱く中砂少量 混入する。	非常に 硬い	4.15	4	1	1	2						
10						黄白灰 黄褐	砂粒子均一微細 であり層上部にシルト 若干混る。	中位の	9.15	16	4	6	6						
							雲母片微量全体に 混る。		10.15	16	4	5	7						
							13.00M~14.00Mに於 中砂中量混入する。		11.15	15	5	5	5						
							雲母片若干混る。		12.15	14	4	4	6						
							砂粒子均一微細 である。		13.15	15	4	5	6						
15						黄褐			14.15	15	4	5	6						
							処々に粒状の酸化 みられる。		15.15	18	5	6	7						
									16.15	22	5	8	9						
									17.15	18	4	5	9						
									18.15	13	3	5	5						
									19.15	16	4	5	7						
20									20.15	15	3	4	8						
									21.15	40	7	14	19						
									22.15	31	8	9	14						
									23.15	45	13	15	17						
									24.15	40	9	14	17						
									25.15	46	12	15	19						
	26.669	26.50	18.60		細砂	黄褐	含水量中位。 シルト若干混る。	中位の	26.15	23	7	5	11						
									27.15	50	17	23	10						
	27.869	27.70	1.20		貝殻混り細砂	黄白灰	2mm~3mmの貝殻片を 主に混る。	密な	28.15	41	11	14	16						
							均一粒状である。 砂鉄シマ状に挟む。		29.15	45	9	15	21						
									30.15	38	9	13	16						
30	30.619	30.45	2.75		細砂	黄褐	層下部に僅い砂粒子 若干粗と化する。	密な	45	30	10	10	10						

26				貝殻混じり中砂	乳濁灰	中ぐらい	貝殻片密集
27							
28	-27.83	2.10	27.80				
29				細砂	暗黄褐	非常に密な	上部貝殻片少量混入 粒子均一 雲母片少量混入
30							
31	-30.73	2.90	30.70				
32				微細砂	暗黄褐	非常に密な	粒子均一 雲母片少量混入 下部固結粘土の葉層を挟む
33							
	-33.45	2.72	33.42				

26.15	8	7	8	$\frac{23}{30}$	23
26.45					
27.15	6	6	6	$\frac{18}{30}$	18
27.45					
28.15	16	17	19	$\frac{52}{30}$	52
28.45					
29.15	18	26	$\frac{16}{8}$	$\frac{60}{28}$	
29.43					
30.15	18	20	20	$\frac{58}{30}$	58
30.45					
31.15	16	21	$\frac{23}{9}$	$\frac{60}{29}$	
31.44					
32.15	17	22	$\frac{21}{7}$	$\frac{60}{27}$	
32.42					
33.15	18	24	$\frac{18}{7}$	$\frac{60}{27}$	
33.42					

