

調査件名 昭和57年度博多市公営住宅仮称菅田団地地質調査委託

地質柱状図 (No. 1)

調査場所 博多市菅田所1丁目798番地の1

標高 48.917M (新基準48.93)

調査期間 自昭和57年6月6日. 至6月8日

水位 (自然・孔内) GL-3.40 M

現場担当者

月日	標尺 (m)	標高 (m)	深度 (m)	層厚 (m)	地質記号	色調	地質名	観察記事	相対稠度	標準貫入試験						採取深度 (m)		
										深度 (m)	打撃数 回/cm	10cm毎の打撃回数 回/10cm			- N値 - (回)			
	0	48.917																
	1	48.117	0.80	0.80			黒褐表土	腐植物層混入										
	2	47.217	1.70	0.90			赤灰 凝灰質粘土	粘質赤・火山灰少量混入 腐植物層混入	軟	115 149	3 34	4 11	1 16					
	3							粘土帯状に少量採取 赤灰火山灰少量混入 含水分中位で粘土 多量	中	215 227	6 32	2 12	2 8	2 12				
	4	44.817	4.10	2.40			新黄灰 粘土混り細砂		中	215 225	11 30	3 3	3 5					
	5	44.017	4.90	0.80			黄褐 細砂	粘土均一・黄灰火山灰 腐植物層混入	中	115 147	5 32	1 8	2 14					
	6	43.117	5.80	0.90			新黄灰 凝灰質粘土	火山灰少量混入 赤灰多量・粘土多量	極軟	515 525	1 40	9 19	1 21					
	7						暗黄灰 細砂		中	215 225	25 30	7 7	9 9					
	8								中	715 725	23 30	7 7	9 9					
	9								中	815 825	44 30	14 16	14 14					
	10								中	915 925	19 30	7 5	7 7					
	11							含水中位 粘土混入 粘土均一 火山灰多量	極軟	1015 1025	50 23	17 22	14 3					
	12							粘土均一 火山灰多量 深層に中粒砂	極軟	1115 1125	37 30	12 11	14 14					
	13							14.00附近少量の 粘土混入	極軟	1215 1225	49 30	13 17	19 19					
	14	6.6							極軟	1315 1325	50 24	15 22	13 7					
	15								極軟	1415 1425	50 28	13 19	8 8					
	16								極軟	1515 1525	50 19	20 20	9 9					
	17							シルトと粘土の混入 に注意 黄灰火山灰中粒砂少量 混入	極軟	1615 1625	50 26	17 17	14 14					
	18								極軟	1715 1725	50 18	18 18	8 8					
	19							粘土均一 全般に雑砂	極軟	1815 1825	50 22	12 12	28 28	8 8				
	20	29.217	19.70	13.90			暗黄灰 細砂		中	1915 1925	50 20	21 21	29 29					
	21							シルト帯状に少量採取 黄灰少量混入 含水多量 火山灰混入	中	2015 2025	17 30	2 2	6 6	9 9				
	22	22.117	21.80	2.10			暗黄灰 細砂		中	2115 2125	29 30	8 8	11 11	10 10				
	23								極軟	2215 2225	50 17	24 24	24 24					
	24								極軟	2315 2325	50 15	28 28	22 22					
	25								極軟	2415 2425	50 13	29 29	21 21					
	26							含水中位 粘土均一 全般に雑砂 黄灰少量混入	極軟	2515 2525	50 11	41 41	9 9					
	27							22.70附近より 見取状少量混入 29.00以下深層に と成る。	極軟	2615 2625	50 12	38 38	12 12					
	28								極軟	2715 2725	50 14	30 30	20 20					
	29								極軟	2815 2825	50 14	28 28	22 22					
	30	6.7	18.617	30.27	8.47+0		暗黄灰 細砂		極軟	2915 2925	50 12	39 39	11 11					

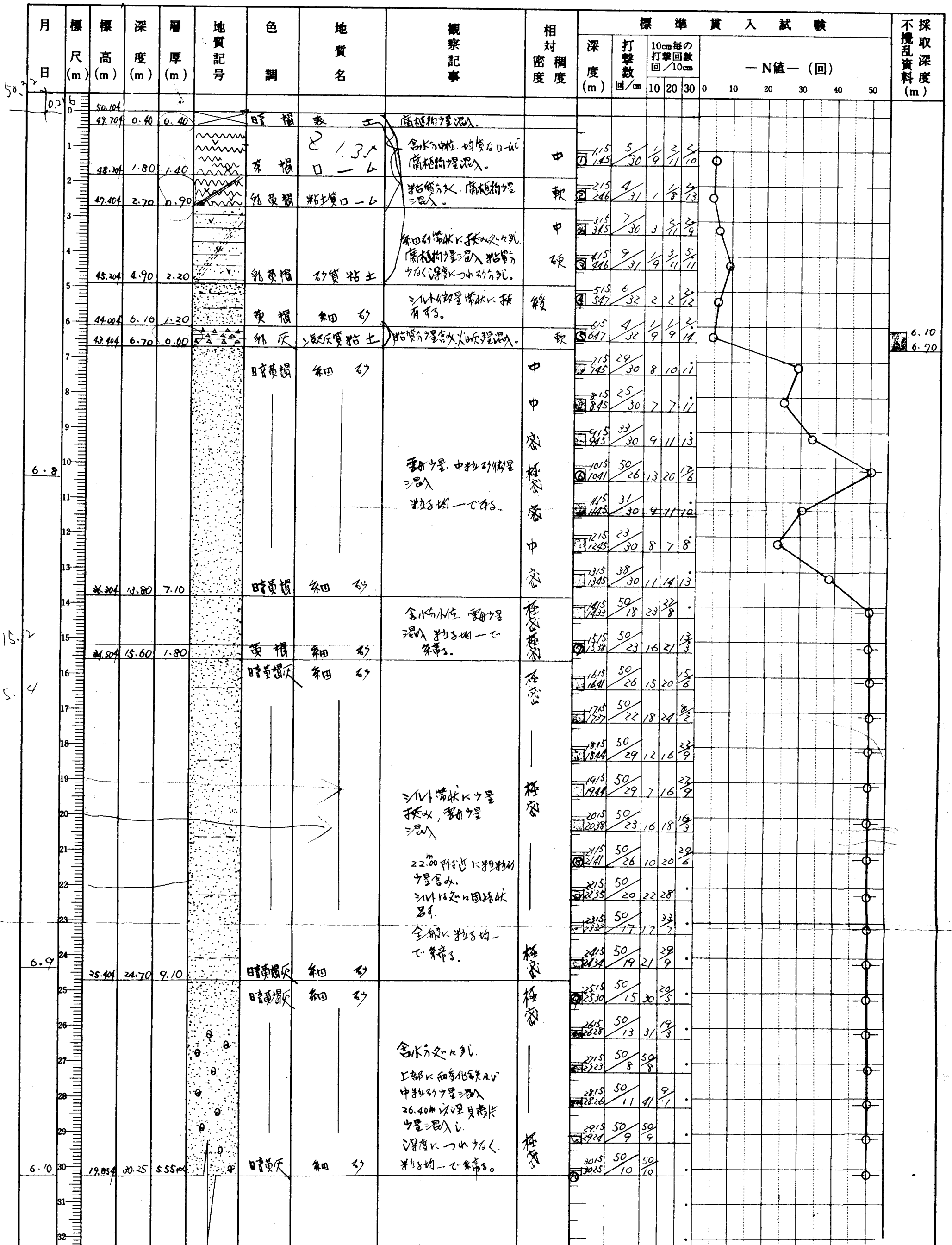
調査場所 徳島市菅田町1丁目79番地91

標高 50.104M (計器高50.32)

調査期間 昭和57年6月8日 至 6月10日

水位 (自然・孔内) L-5.70M

現場担当者











調査場所 宇都宮市豊田町1丁目798番地の1

標高 53.804 M (新基準 52.54)

調査期間 昭和57年6月19日 至 6月22日

水位 (自然・孔内) 5.15 M

現場担当者

月 日	標 尺 (m)	標 高 (m)	深 度 (m)	層 厚 (m)	地 質 記 号	色 調	地 質 名	観 察 記 事	相 対 密 度	標準貫入試験						採取 深度 (m)				
										深 度 (m)	打 撃 数 回/cm	10cm毎の 打撃回数 回/10cm			— N値 — (回)					
												10	20	30	0		10	20	30	40
	0	53.804					暗褐色 表土	0.6m 土壌層 (木根混入)												
	1	53.304	0.50	0.50					中	115	6	1	2	3						
	2	52.804						含水小位、腐植物質混入	軟	215	3	1	1	1						
	3							均質の0.6m 粘質分少量含む	中軟	215	5	1	2	2						
	4							全般に軟質です。	軟	45	4	1	1	2						
	5	49.104	4.70	4.20	3.27		暗黄褐色 砂		軟	55	3	1	1	1						
	6	48.654			0.45			含水中位、火山灰混入	軟	55	3	1	1	1						
	7	48.204	5.40					粘性少量混入、粘質分多量含む	軟	65	3	1	1	1						
	8							6.80~7.40m 間 粘性多量。	中	75	5	2	1	2						
6.19	9	46.204	7.50	2.80			暗黄褐色 砂		軟	85	15	3	2	2						
	10	45.204	8.60	1.10				細粒の帯状に硬質、粘性多量含む。	中	95	15	3	2	2						
	11	44.204	9.80	1.20			淡黄褐色 砂		中	95	35	12	11	12						
	12	43.204	10.80	1.00			淡黄褐色 砂		極軟	105	2	1	1	1						
	13							火山灰混入、粘性少量含む、粘質分中位含む。	中	115	26	5	8	13						
	14						暗黄褐色 細砂		中	125	20	7	7	6						
	15								中	135	21	6	7	8						
	16								中	145	49	30	11	17	21					
	17								中	155	26	7	10	9						
	18								中	165	28	8	10	10						
	19	46.104	18.70				暗黄褐色 砂	含水中位、粘性少量混入	中	175	49	30	13	16	20					
	20	45.204	20.00				暗黄褐色 砂	全般に粘質分多量含む、粘性少量含む。	中	185	47	30	11	15	21					
	21	44.204	21.50				暗黄褐色 砂		中	195	50	25	17	20	13					
	22								中	205	48	30	15	15	14					
	23	43.204	23.80	12.70			暗黄褐色 細砂	22.10~22.60m 間 粘性少量混入、粘性少量含む。	中	215	48	30	14	16	18					
	24							含水小位、粘性少量混入、粘性少量含む。	中	225	32	30	9	9	14					
	25							2.50m 間 粘性少量混入、粘性少量含む。	中	235	29	30	6	10	13					
	26	42.204	26.10	2.60			暗黄褐色 砂	含水中位、粘性少量混入、粘性少量含む。	中	245	50	12	14	5						
	27							2.50m 間 粘性少量混入、粘性少量含む。	中	255	50	17	19	7						
	28								中	265	50	20	22	28						
	29								中	275	50	25	15	23	5					
	30								中	285	50	14	33	8						
	31								中	295	50	16	29	6						
	32	41.204	32.28	6.18			暗黄褐色 細砂	含水中位、粘性少量混入、粘性少量含む。	中	305	50	18	34	8						
6.21	33							27.80m 以下 粘性少量混入、粘性少量含む。	中	315	50	15	29	5						
	34								中	325	50	13	36	3						