

# ボーリング柱状図

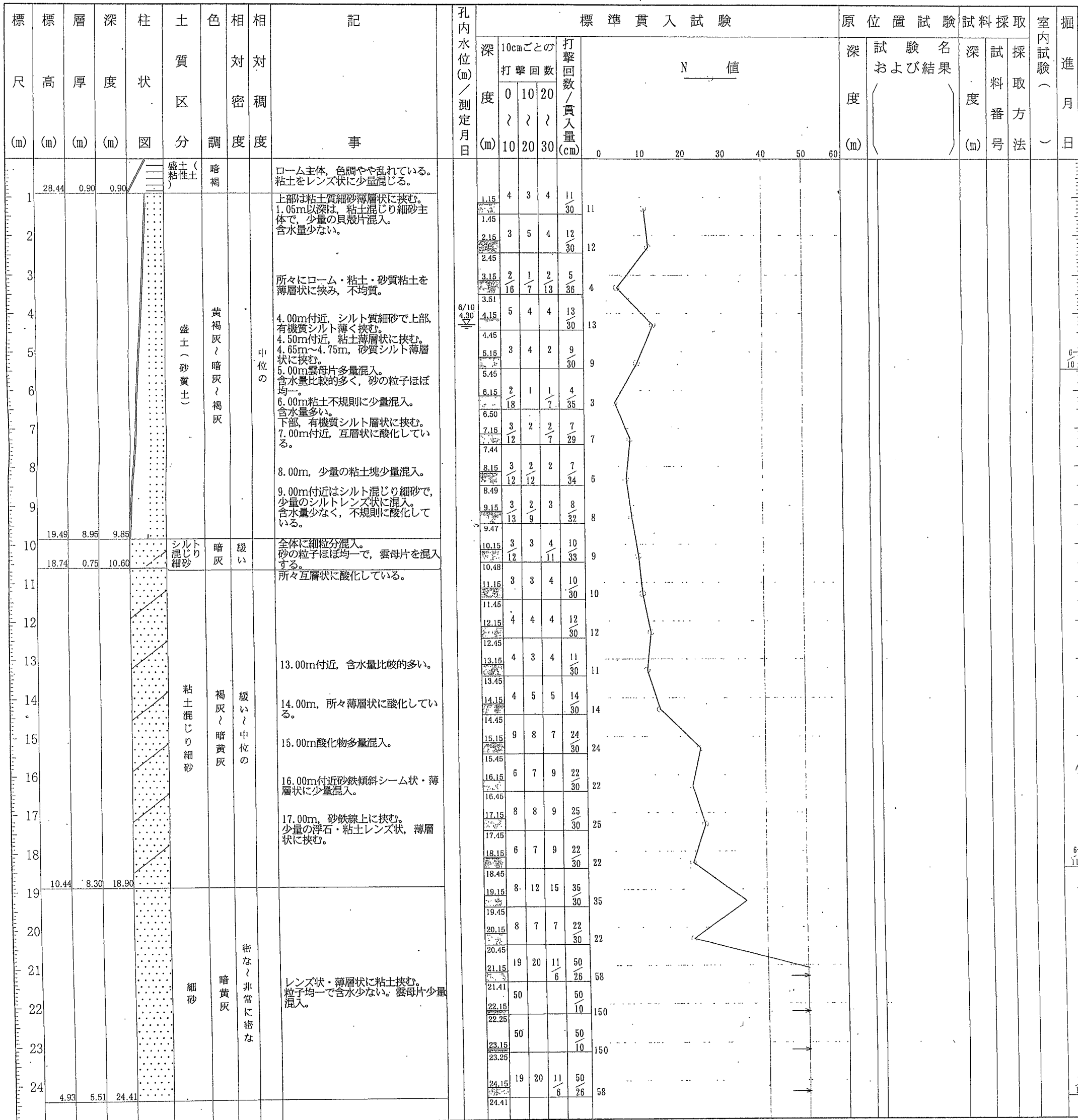
調 査 名 千葉市立鎌取第三中学校（仮称）新築地質調査業務委託

ボーリングNo 5 3 4 0 2 1 5 4 0 0 8

事業・工事名

シートNo

ボーリング名	No. A	調査位置	千葉県千葉市緑区おゆみ野南			北 緯	35° 32' 42"					
発注機関	財団法人 千葉市都市整備公社 建築課			調査期間	平成 20年 6月 10日 ~ 20年 6月 12日			東 経	140° 10' 36"			
調査業者名	主任技師			現 場 代 理 人	コ ア 鑑 定 者			ボ-リング 責 任 者				
孔口標高	H= 29.34m	角 度	180° 上 90° 下 0° 0°	方 向	北 0° 270° 西 90° 東 180° 南	地 盤 勾 配	鉛直 90° 水平 0°	使用機種	試錐機	KANO KR-100HA-2	ハンマー落下用具	半自動落下
総掘進長	24.41m							エンジン	YANMAR NFD 10	ポンプ	KANO V6-C	





ボーリング柱状図

調査名 千葉市立鎌取第三中学校（仮称）新築地質調査業務委託

ボーリングNo 52402154012

事業・工事名

シートNo

ボーリング名	No. E		調査位置	千葉県千葉市緑区おゆみ野南			北緯	35° 32' 38"					
発注機関	財団法人 千葉市都市整備公社 建築課			調査期間	平成 20年 5月 28日 ~ 20年 5月 30日			東経	140° 10' 37"				
調査業者名	主任技師			現代場代理人	コア鑑定者			ボーリング責任者					
孔口標高	H= 25.81m	角	180° 上 90° 下 0°	方	北 0° 270° 西 180° 東 90° 南	地盤勾配	水平 0° 鉛直 90°	使用機種	試錐機	KANO KR-100HA-2	ハンマー落下用具	半自動落下	
総掘進長	20.28m	度	0°	向				エンジン	YANMAR NFD 10	ポンプ	KANO V6-C		

