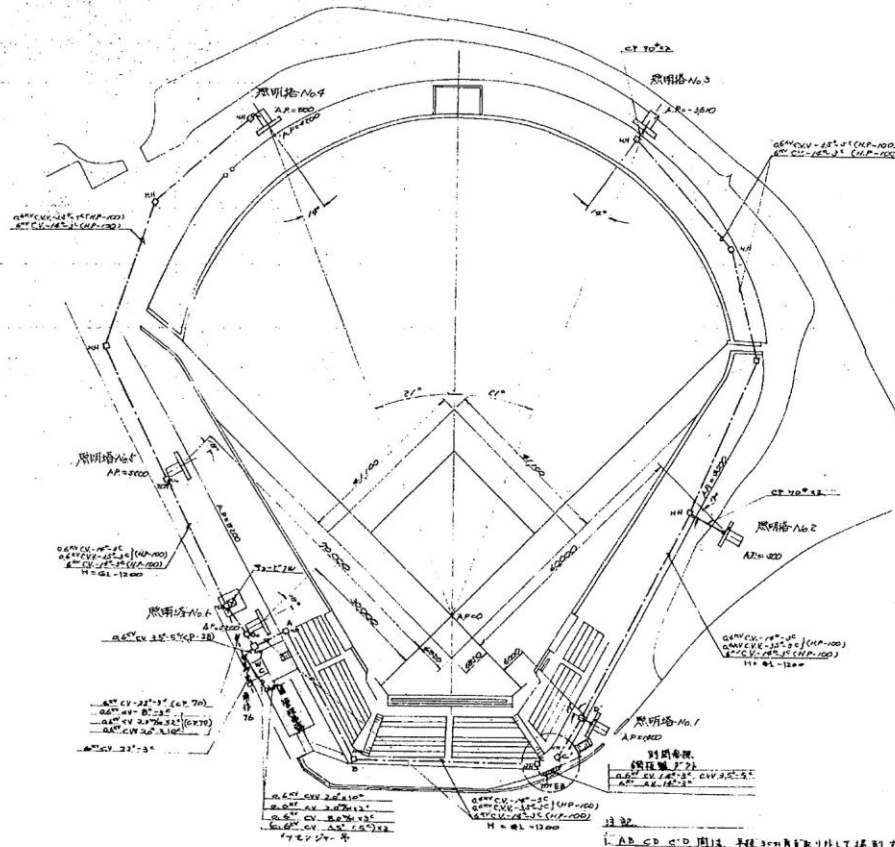


鉄塔配置配線図 3:1/600



大例

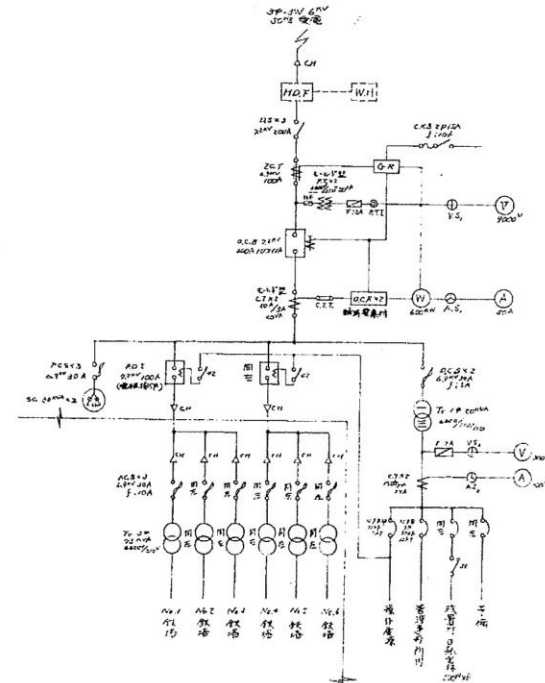
記号	挿	号	数量
□	照明用鉄塔	パイプ構造	6基
⊠	屋外用キニヒケル	ニ連式	1面
⊞	通電操作盤		1面
□	ハシケ	(1000x1000x100) 3.高圧は圧分継接付	1基
●	引込管	(コニフットホシ 12-19-J00)	1巻
---	配中埋設配線	(ケーブル埋設用) 埋設深さ 0.6m	
H.F	ヒューズ		
⊕	直上り直下		
○	直視不可		
C.P	屋根内配線		

器具仕様表

照明塔	投光器台数			器具容量 [KVA]	1.7-A容量	減価率
	H-1000	H11-400	5F			
No.1	36 (27)	27 (36)	27 (6.3)	35.76 (49.22)	75 <sup>W</sup> x 1	2
No.2	36 (27)	27 (36)	27 (6.3)	45.76 (49.22)	75 <sup>W</sup> x 1	2
No.3	36 (27)	27 (36)	27 (6.3)	65.76 (49.22)	75 <sup>W</sup> x 1	
No.4	36 (27)	27 (36)	27 (6.3)	45.76 (49.22)	75 <sup>W</sup> x 1	
No.5	36 (27)	27 (36)	27 (6.3)	65.76 (49.22)	75 <sup>W</sup> x 1	2
No.6	36 (27)	27 (36)	27 (6.3)	45.76 (49.22)	75 <sup>W</sup> x 1	2
計	216 (162)	270 (216)	204 (51.3)	394.56 (49.22)	75 <sup>W</sup> x 6	8

註) ( ) 内付埋式用の場合

単線回路図



作業内容	鉄塔配置配線図	設計者	7.3.10
承認者	5-11-11	検査者	4.8.7.7
承認日	12	検査日	7.3.10
株式会社 〇〇〇〇			

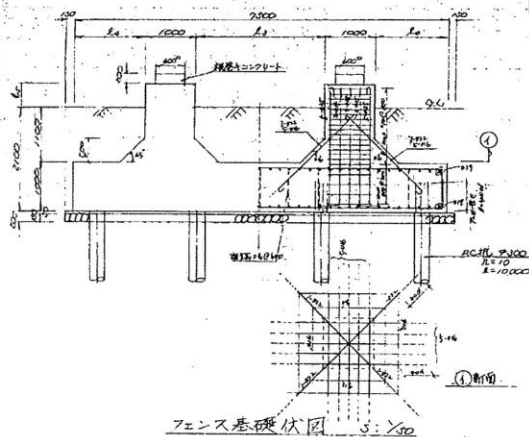
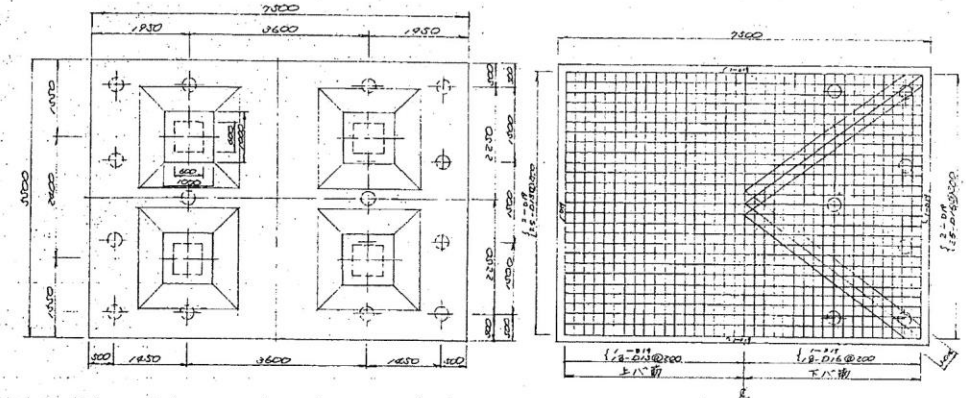
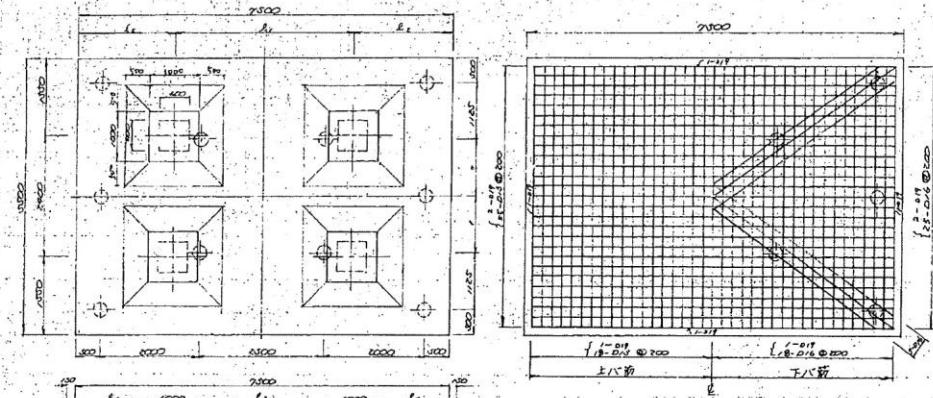
提案書作成における参考資料として活用ください。  
 なお、本図面は必ずしも現況を反映していない場合があることにご留意ください。

# 22 照明塔基礎

照明塔基礎図 S:1/50

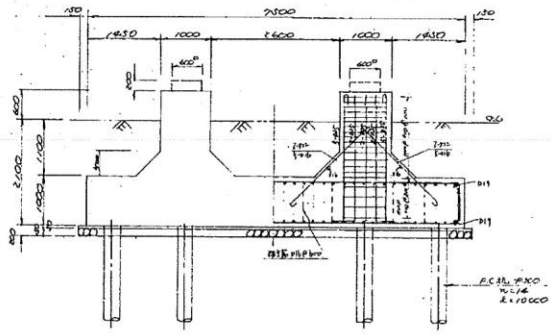
照明塔 No.1, 2, 4, 5, 6 基礎図

照明塔 No.3 基礎図



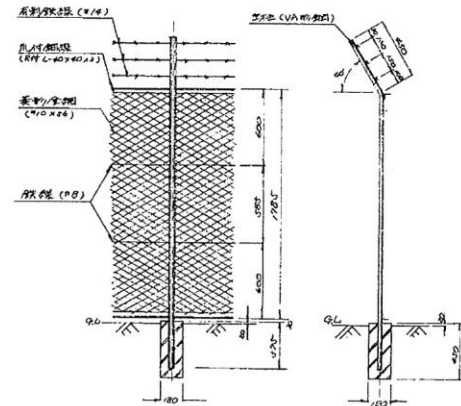
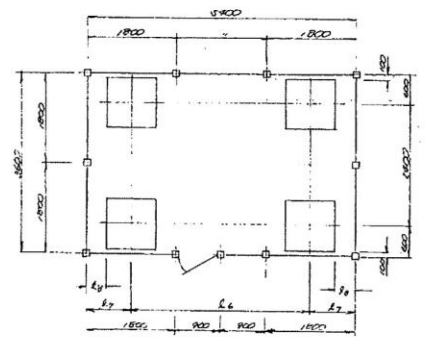
柱型

番号	長さ	長さ	長さ	長さ	長さ
No.1	1975	2062	2375	1862	600
No.2	1600	1900	2600	1850	0
No.4	1600	1900	2600	1850	0
No.5	2925	2282	1925	1782	800
No.6	2925	2282	1925	1782	800



フェンス基礎伏図 S:1/50

フェンス詳細図 S:1/50



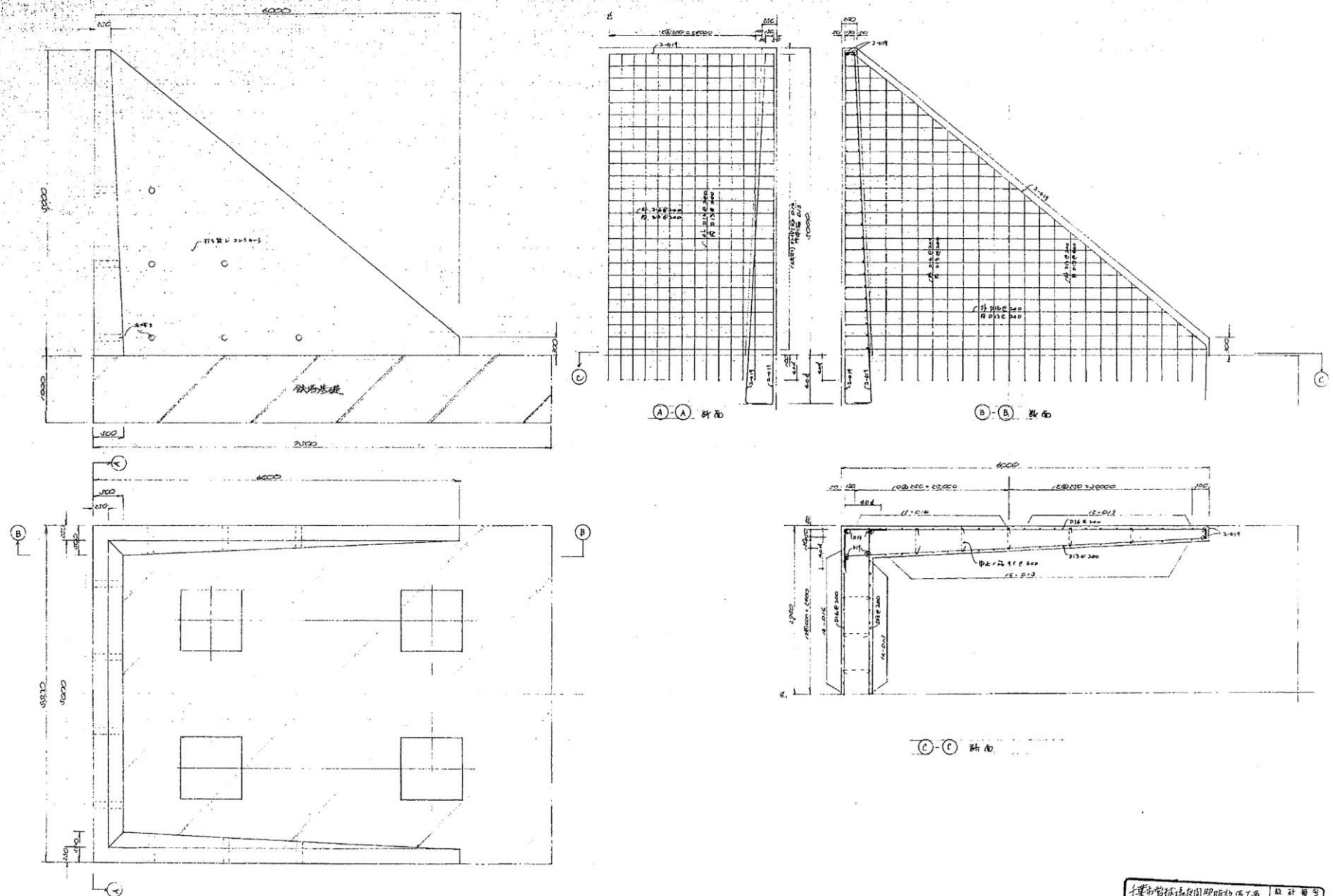
番号	長さ	長さ	長さ
No.1	1975	1862	512
No.2	1600	900	900
No.3	1600	900	900
No.4	1600	900	900
No.5	2925	1862	202
No.6	2925	1862	202

千葉市管轄内河川照明設備工事 設計番号 7-2112  
 照明塔基礎図 S-11-010 4月26日  
 12月 1日  
 株式会社大森設計事務所

提案書作成における参考資料として活用ください。  
 なお、本図面は必ずしも現況を反映していない場合があることにご留意ください。

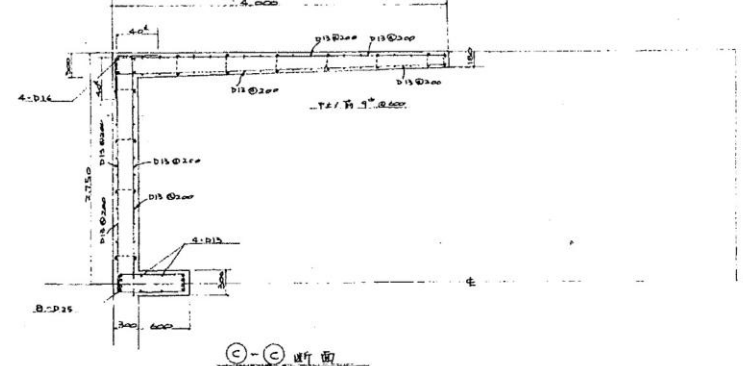
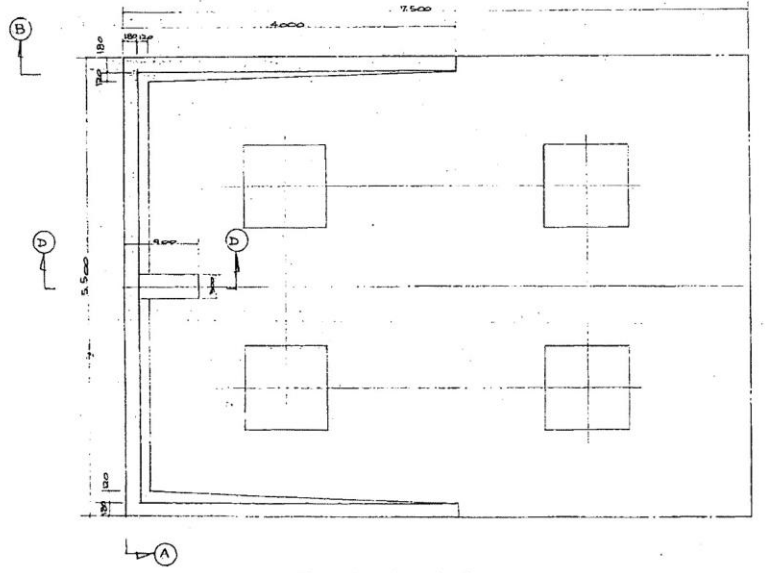
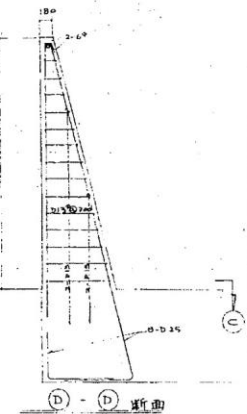
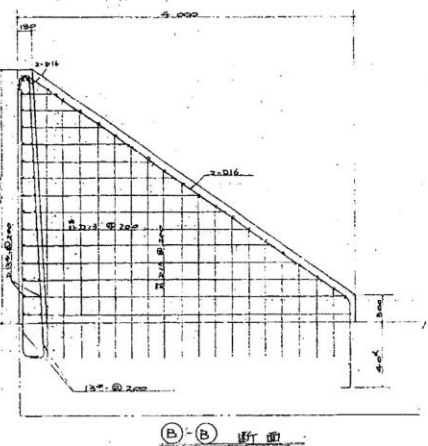
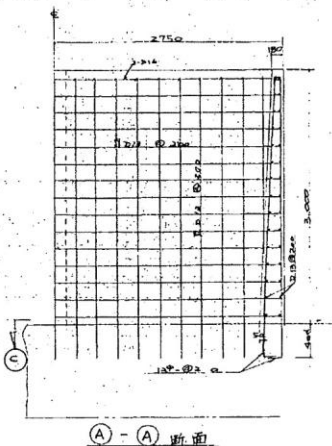
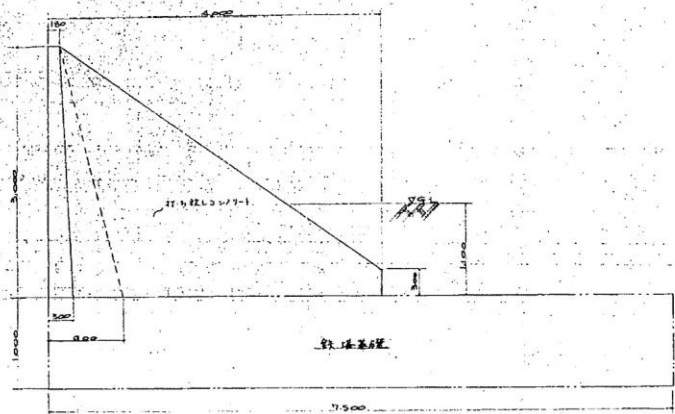
# 23 コンクリート擁壁 2

照明塔 No.3 擁壁工区 S 1/50



千葉県管轄海浜公園照明設備工事	設計番号
	72111
No.3 擁壁工区 S=1:30	NO
	11/12
	48年6月7日
	松本 隆博
	松本 隆博
株式会社 森設計事務所	印
	(b)

提案書作成における参考資料として活用ください。  
 なお、本図面は必ずしも現況を反映していない場合があることにご留意ください。



照州塔 No.1 擁壁 平面図 s=1/50

設計番号		73112
No.1 擁壁工図	NO.	1006A70
	12/12	12/12
設計者		森設計事務所
校核者		

提案書作成における参考資料として活用ください。  
 なお、本図面は必ずしも現況を反映していない場合があることにご留意ください。