

第23回

若葉区泉地域コミュニティバス運行協議会

令和4年3月
書面開催



議事内容

(1) 安全対策上の支障があるバス停位置の見直し

- ・交差点や横断歩道付近にある停留所の移設、廃止

(2) 利便性向上に向けた取組み

- ・バス停留所の移設及び名称変更
- ・回数券等の再導入

(3) 地域の観光資源と連携した取組みの検討

- ・農園等の地域事業者の参画
- ・デジタルチケットの導入検討

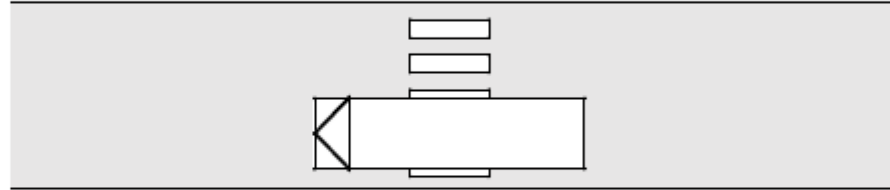
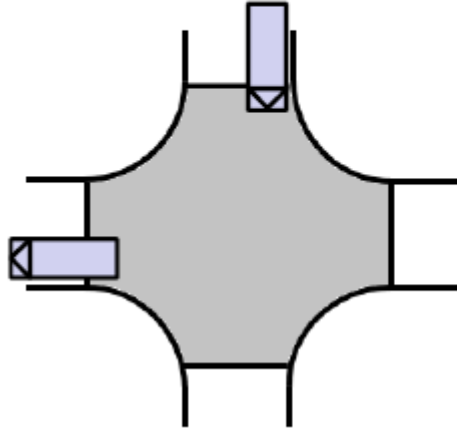
【意見募集】いずみバス運行ルート・ダイヤの変更提案

- ・大宮小学校、大宮台方面へのルート延長等の検討

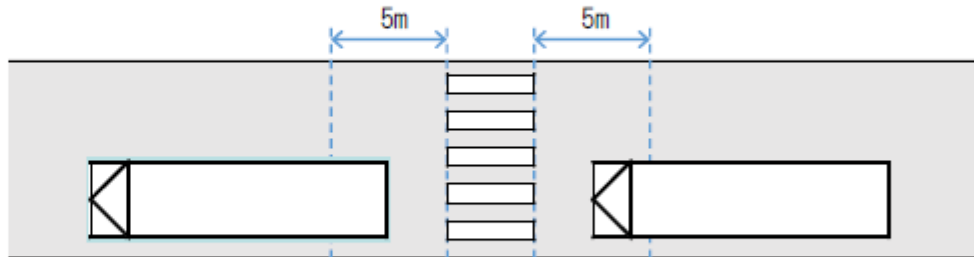
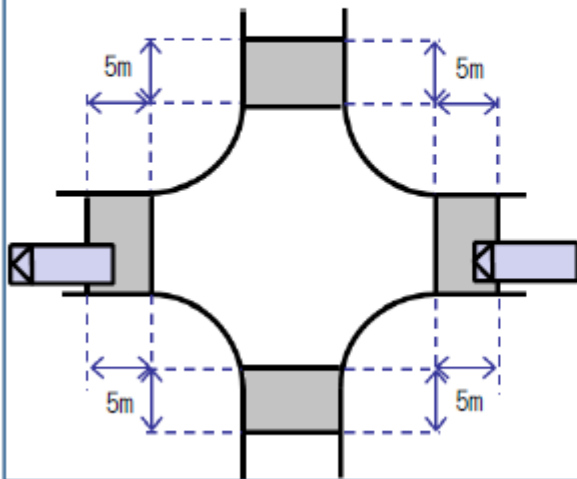
バス停の安全対策の抽出条件

バス停の安全対策の抽出条件について

① バスがバス停留所に停車した際に、交差点又は横断歩道にその車体がかかるバス停留所



② バスがバス停留所に停車した際に、交差点又は横断歩道の前後5メートルの範囲にその車体がかかるバス停留所



安全対策上の支障があるバス停留所位置図



解決に向けての方向性

○ 地域へのお願い

- ・バス停移動にあたり、自治会からバス停移動先のお宅等にバス停移設の了承を頂く

※バス停移設には近隣地権者からの同意が必要です(道路管理者より)

※移設箇所は提案場所以外でも合意形勢があれば結構です

※壁掛けにする場合も同様です

- ・バスが移動してからの横断歩道の横断の徹底
- ・フリー乗降区間における乗降所の注意

協議・調整状況

- | | |
|--------------|------|
| ①大草台 | 移設済み |
| ②第7団地 | 未対応 |
| ③いずみ台ローズタウン東 | 移設済み |
| ④大広稻荷神社 | 未対応 |
| ⑤富田入口（御成街道） | 未対応 |
| ⑥富田町① | 未対応 |

②、④～⑥の調整等状況について別添回答書に記載ください。

協議・調整状況

①バス停の位置の見直し

- ・商店等休憩施設付近への配置
 - ・現状の利用実態へあわせた配置
- ⇒提案等があれば別添回答書に記載ください。

②フリー区間のエリア拡大

- ・前回協議会で提案があったさらしなバスの
下田町③～大井戸町②のフリー区間拡大について、
警察協議の結果、拡大が承認されました。
次回ダイヤ改正時に反映します。
- ⇒他に提案等があれば別添回答書に記載ください。

協議・調整状況

③現地に応じた停留所名へバス停留所名の変更

- ・「乳牛育成牧場」→「千葉ウシノヒロバ」
- ・「若葉球技場入口」→「中田スポーツセンター」
- ・「子安神社」→「いずみ苑前」

⇒「千葉ウシノヒロバ」、「中田スポーツセンター」、
「いずみ苑前」への変更について是非を回答ください。

④回数券制度の再導入

⇒回数券制度の再導入について是非を回答ください。

「チバノサト」について

○チバノサト



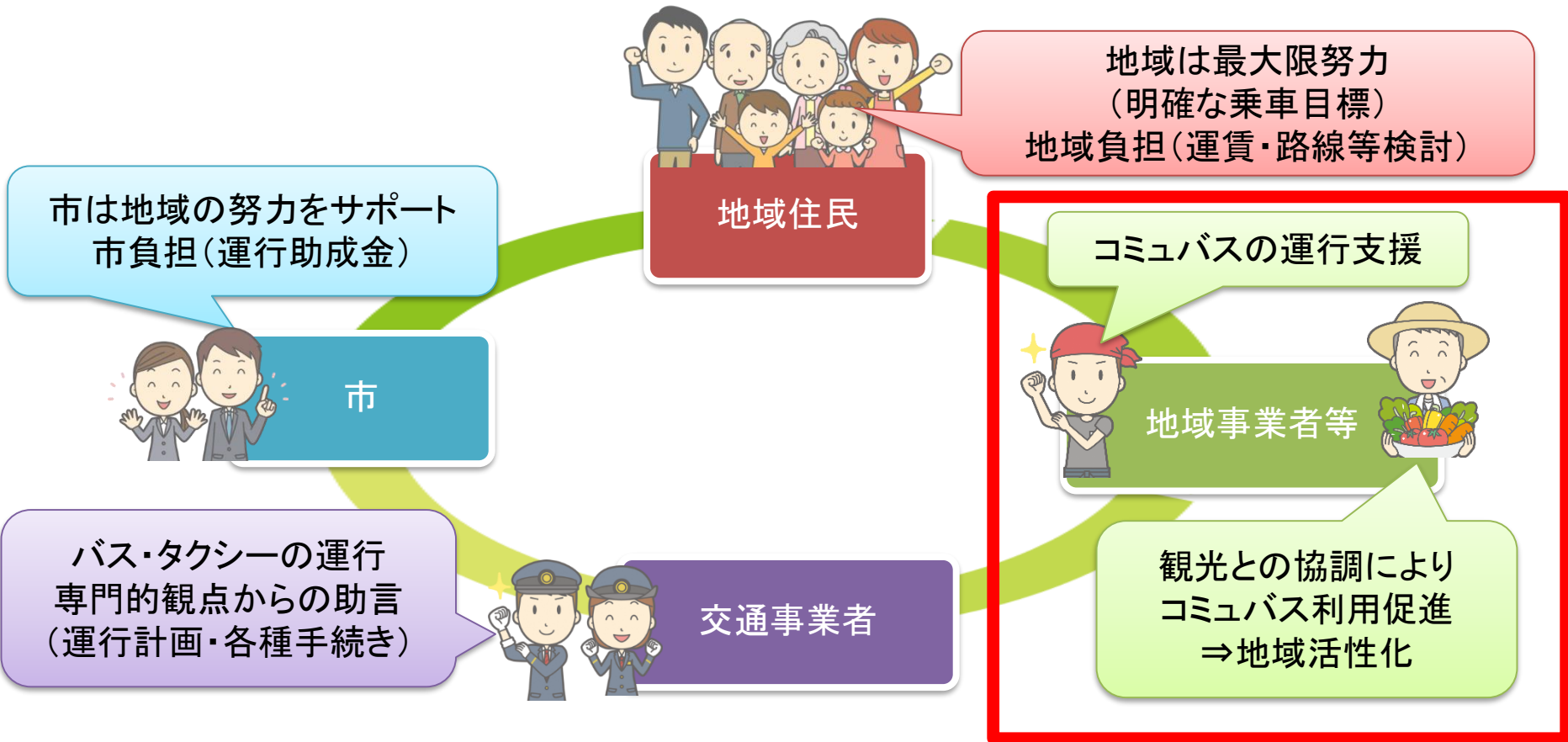
千葉市の若葉区・緑区を拠点に、自然豊かなロケーションでグリーンツーリズムが楽しめるエリアとして、観光振興に力を入れています。



出展：「千葉市「チバノサト」ホームページ」

◇グリーンツーリズムが楽しめる「チバノサト」のエリアイメージ◇

観光資源を有効活用する運行の可能性検討



運行協議会委員に農園等の地域事業者も加えて、
観光資源と連携したコミュニティバスを目指してはいかがでしょうか。

- ・臨時ダイヤ、土日ダイヤの検討
- ・観光資源と連携した乗車券の販売

観光資源を有効活用する運行の可能性検討

①地域事業者の協議会等への参画

⇒是非について別添回答書に記載ください。

※希望する地域事業者がいましたら、事業者名、担当者氏名、連絡先を自由欄に記載ください。

②観光資源と連携した乗車券の販売

- ・前回協議会で千葉中央バスから提案があったデジタルチケットについて、(株)ジョルダンから説明資料の提供を受けましたので、ご確認いただき、ご意見等を別添回答書に記載ください。

大宮団地方面へのルート延長等の検討

前回協議会でいずみ台ローズタウン自治会から相談があった「朝、夕の時、大宮小方面にコミュニティバスを循環してもらうことはできないか。」について、別添のとおり運行ルート・ダイヤ変更案や、その効果等について自治会から提案がありました。

※提案内容について事前に千葉中央バス(株)に確認していただき、対応可能との回答ありました。

【変更概要】

- ・ 4つの順路(②⑧⑩⑫)に五社神社～大宮団地間の往復ルートを追加(1ルート16分程度走行時間が延長)
- ・ 上記延長を調整するため、運行順④(千城台9:02発)を減便(いずみバスを15便/日 ⇒ 14便/日に変更)

上記提案について、ご意見等を別添回答書に記載ください。

※本件については利用者が直接影響をうけることから、

複数回の協議を重ねた後に判断する方針です。