

第21回

若葉区泉地域コミュニティバス運行協議会

令和2年9月
書面開催

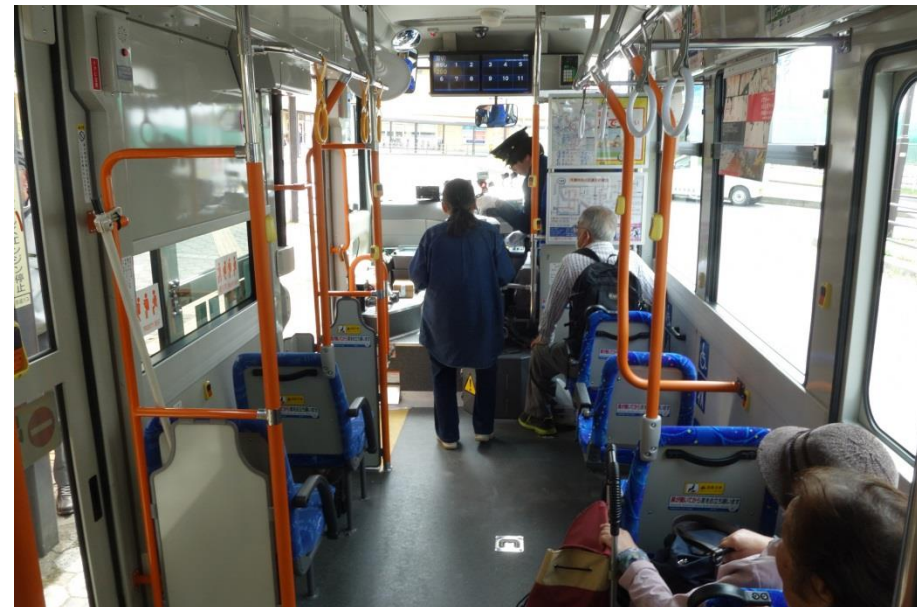


議事内容

○議事

- 1 若葉区泉地域コミュニティバスの概要
- 2 コロナ禍の運賃収入・利用者数について
- 3 共通1日乗車券について
- 4 運行協議会委員について
- 5 その他

1 若葉区泉地域コミュニティバスの概要



若葉区泉地域コミュニティバスの概要

名称		さらしなバス	おまごバス	いずみバス
運行開始日		平成10年10月30日	平成17年9月1日	平成20年3月1日
運行開始に至る経緯		交通不便地域における日常の市民生活の足の確保を目的として運行	民間バス路線の退出を受け、廃止代替路線として運行	民間バス路線の退出を受け、廃止代替路線として運行
路線最長運行距離		約25km	約25km	約26km
停留所数		55箇所	50箇所	51箇所
運行本数		12便	17便	15便
R1年間利用者 (1日あたり)		22,676人 (62.1人)	48,630人 (133.2人)	40,969人 (112.2人)
料金		一律300円(中学生以下100円) 一日乗車券500円(中学生以下250円)		
車両(乗車定員)		ノンステップバス(31、32人)		
R1	運行経費	57,706千円		
	運賃収入等	22,343千円		
	委託金額	40,290千円(消費税等込)		
R2委託金額		見込額 25,051千円(消費税等込)		

若葉区泉地域コミュニティバスの概要

【さらしなバス】

- ・「千城台駅」「総泉病院」での乗降率が高い
- ・更科小学校沿いを運行するため、生徒の利用あり

【おまごバス】

- ・八街市内にバス停が5つある
- ・八街市内バス停からの利用者が多い

【いずみバス】

- ・女性の利用率が高く、休日利用が少ない
- ・団地や公共施設付近など利用者の多いバス停が点在

若葉区泉地域コミュニティバス運行協議会について

- 地域が日常生活の移動の確保のため、自らコミュニティバス等を導入するスタイル
- 地域が当事者意識を持ち、効率的・利便性を確保する。(運賃、ルートなど交通事業者から助言を得ながら作成)

高齢者等の多い地域における
日常生活の移動の確保

地域住民が主役となる
地域や市民による手づくり
コミュニティバス



運行協議会の様子

運行は地域・行政(市)・
交通事業者の3者で協力

市は地域の努力をサポート
市負担(運行助成金)

地域住民

地域は最大限努力
(明確な乗車目標)
地域負担(運賃・路線等検討)

バス・タクシーの運行
専門的観点からの助言
(運行計画・各種手続き)

市

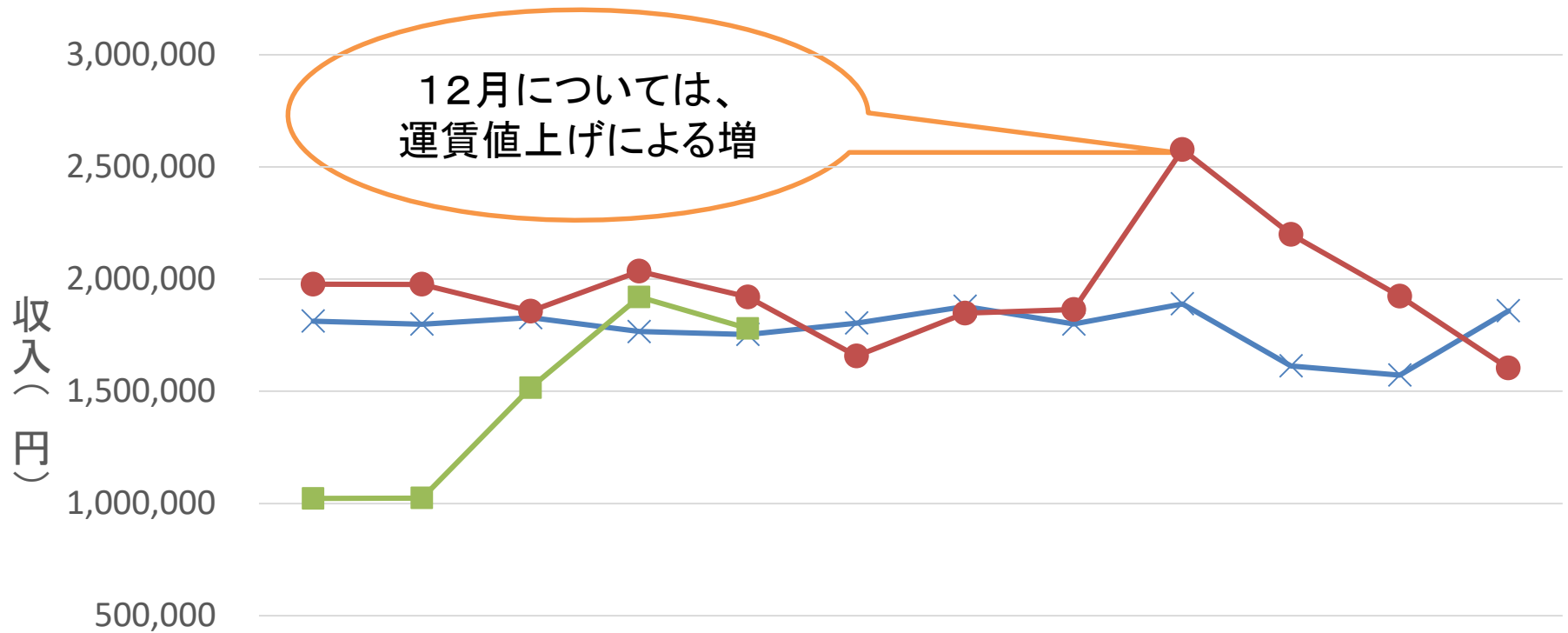
交通事業者

地域住民が主体となった運行協議会を設置

2 コロナ禍の運賃収入・利用者数について



コミュニティバス収入推移



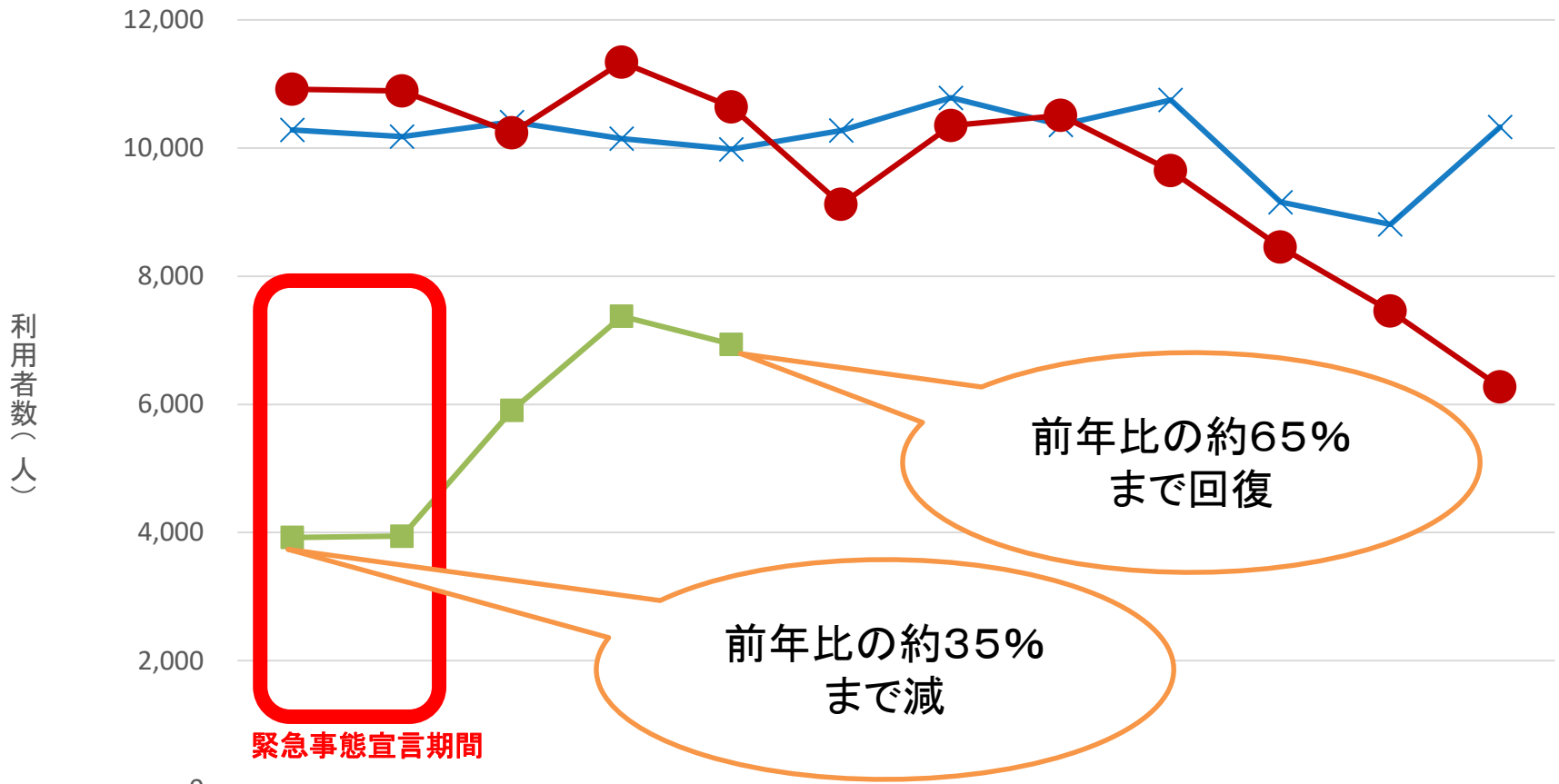
	4月	5月	6月	7月	8月	9月	10月	11月	12月	1月	2月	3月
× 平成30年度	1,812,67	1,799,50	1,828,43	1,766,21	1,753,08	1,804,07	1,878,44	1,799,99	1,889,55	1,613,15	1,572,54	1,859,01
● 令和元年度	1,977,27	1,976,44	1,856,79	2,034,66	1,920,34	1,657,39	1,847,96	1,864,54	2,577,61	2,199,29	1,923,82	1,602,97
■ 令和2年度	1,021,81	1,024,08	1,515,64	1,919,92	1,780,31							

※1日乗車券、回数券を含む

※1日乗車券：令和元年度は約1260枚、令和2年度(4～8月)は約1100枚の利用

※回数券：令和元年度は約2300枚、令和2年度(4～8月)は約3270枚の利用

3路線計の利用者数推移



緊急事態宣言期間

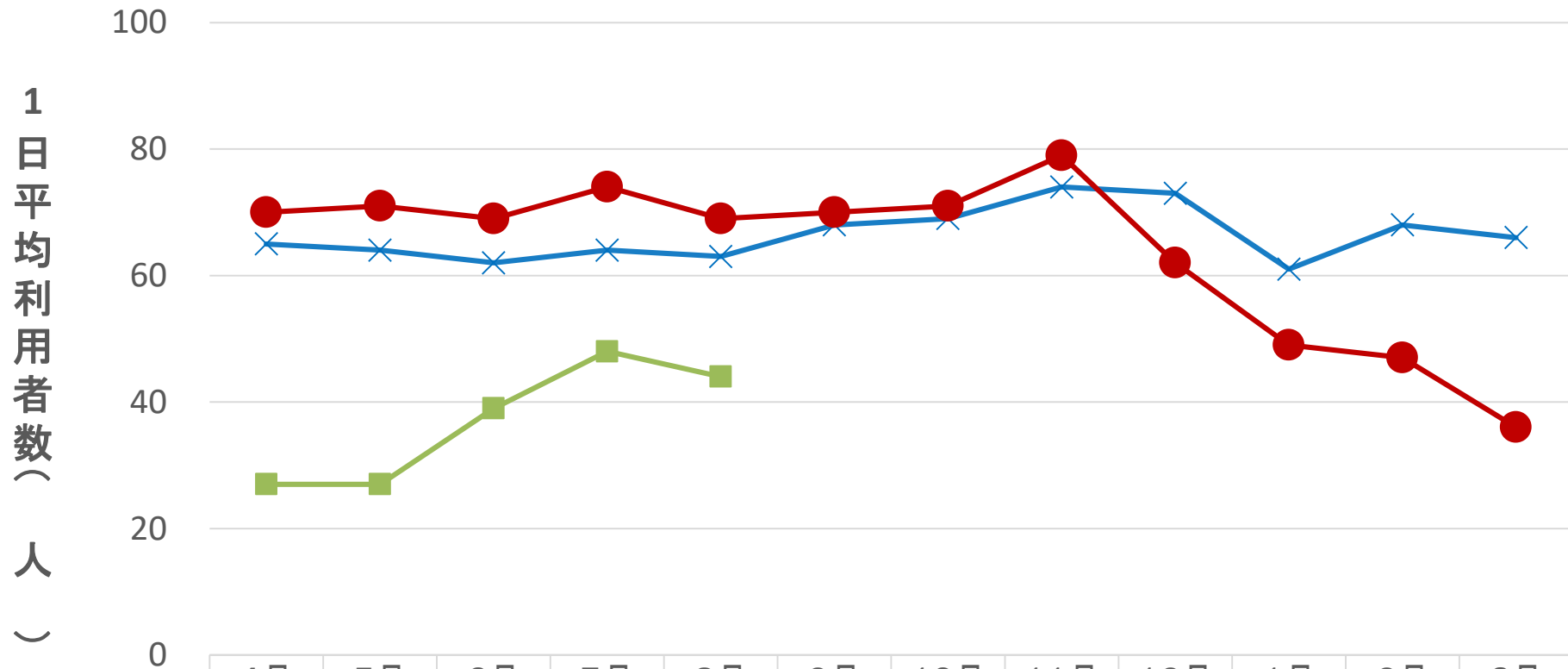
	4月	5月	6月	7月	8月	9月	10月	11月	12月	1月	2月	3月
× 平成30年度	10,284	10,180	10,410	10,149	9,982	10,275	10,787	10,361	10,752	9,158	8,811	10,330
● 令和元年度	10,918	10,890	10,240	11,340	10,643	9,122	10,350	10,512	9,649	8,454	7,457	6,273
■ 令和2年度	3,923	3,944	5,906	7,376	6,939							

※定期券の利用者は含まない

※令和元年1月から新型コロナウイルス感染拡大に伴う利用者減

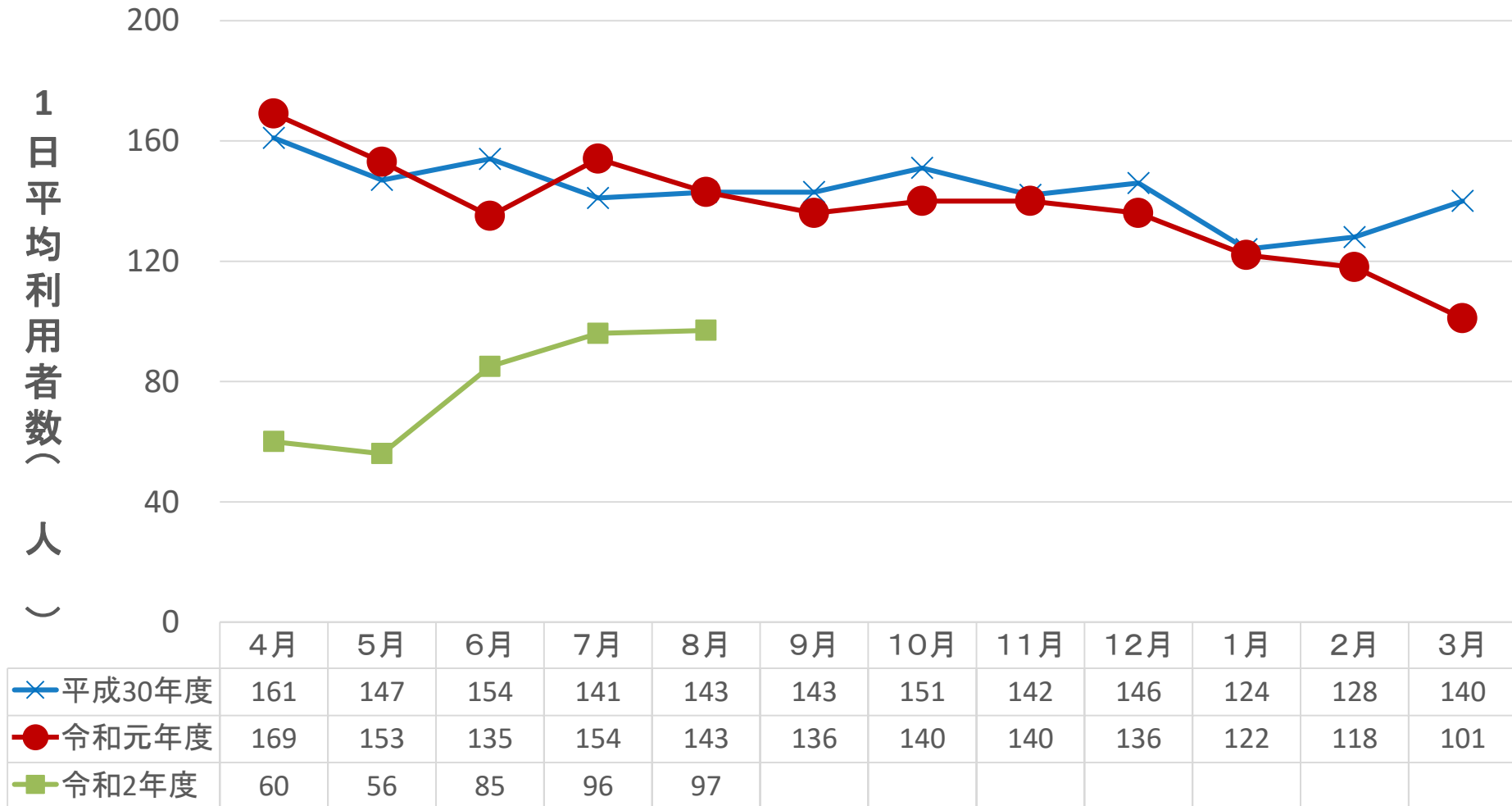
⇒令和2年4～8月の合計は前年度比約50%減

さらしなバス利用者数推移(1日平均)



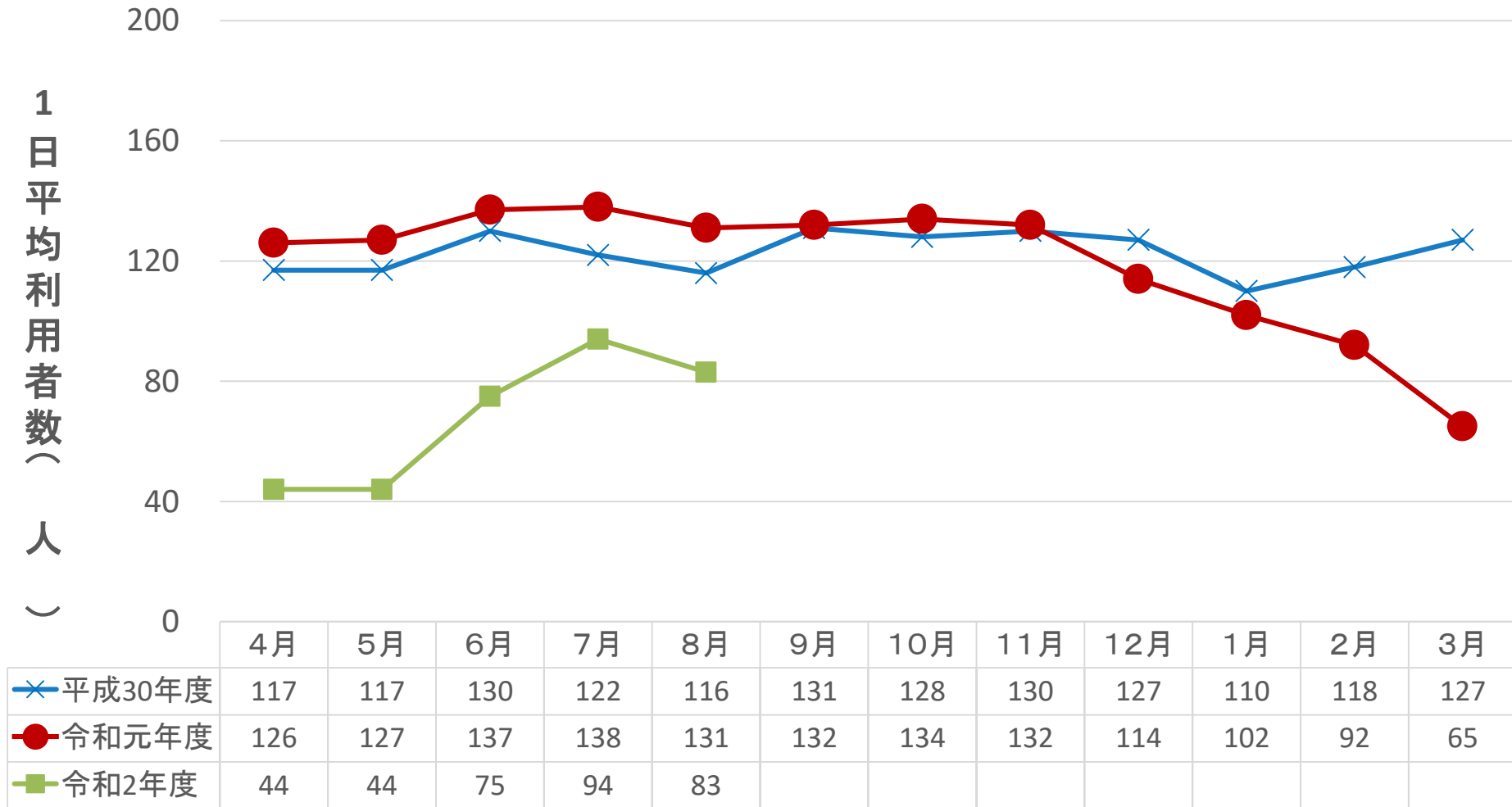
※定期券の利用者は含まない

おまごバス利用者数推移(1日平均)



※定期券の利用者は含まない

いずみバス利用者数推移(1日平均)



※定期券の利用者は含まない

新型コロナウイルス感染症による関係業界への影響調査(乗合バス)

○高速バス等

県境を越える移動自粛の解除等に伴い、輸送人員(前年同月比)が5月の85.5%減から6月の72.3%減と改善の兆しもあるが、6月の運送収入については70%以上減の事業者が全体の75%に及ぶなど、依然厳しい状況は継続する見込み。

○一般路線バス

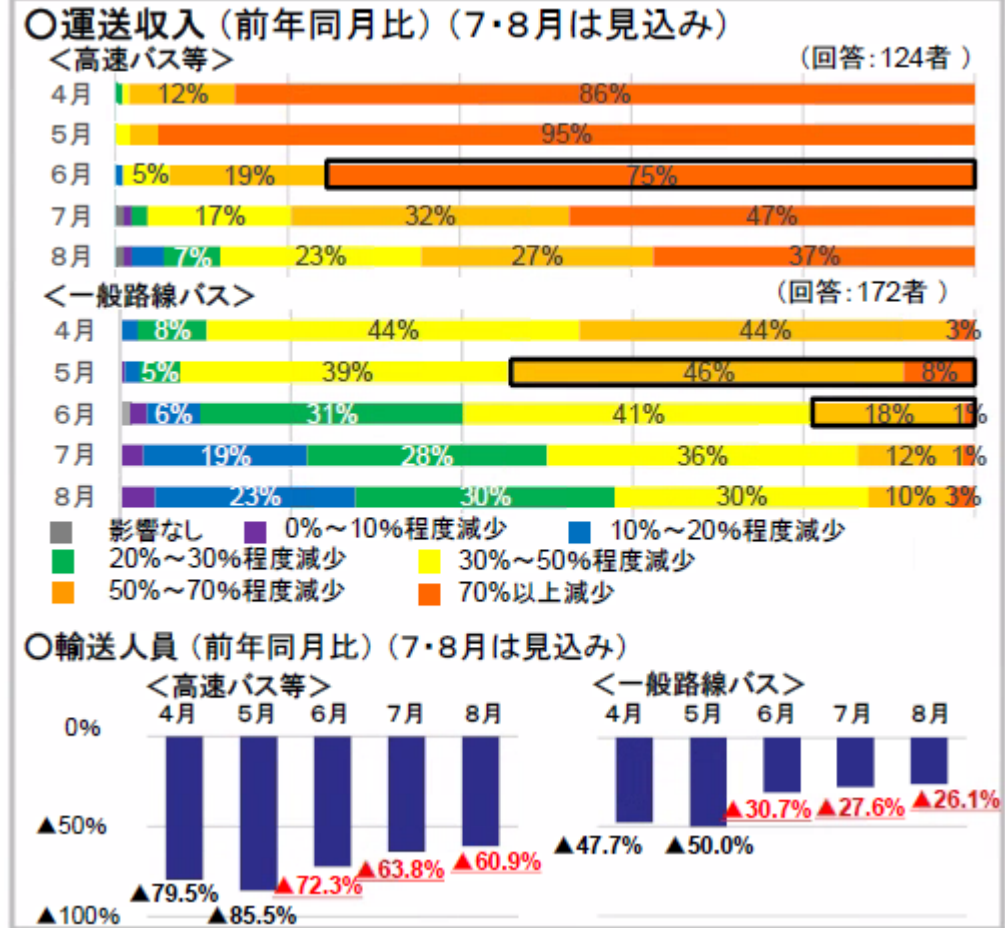
輸送人員(前年同月比)が5月の50.0%減から6月の30.7%減に、運送収入が50%以上減の事業者が5月の54%から6月の19%に減少するなど、改善の方向。

一方で、7月以降も、輸送人員について約3割減が続く見通しであるなど、厳しい状況が継続する見込み。



バス事業者の経営状況は非常に厳しい

出展:新型コロナウイルス感染症による関係業界への影響について(R2.7)国交省



出展:新型コロナウイルス感染症による関係業界への影響について(R2.7)国交省

感染拡大予防ガイドラインに基づく「新しい生活様式」の実践

利用者が戻りつつあるコミュニティバスにおいて、感染拡大予防ガイドラインに基づき、事業者が感染予防に徹底して取り組んでおりますが、公共交通機関を安心してご利用いただくため、利用者みなさまにも、

- (1) マスクを着用し、会話は控えめにさせていただく
- (2) 車内換気へのご理解・ご協力をいただく
- (3) テレワーク・時差出勤に努めていただく

といったコロナ時代の新たな利用スタイルの実践にご協力をお願いします。



バス事業者側の努力のみならず、利用者側の需要抑制や分散化の取組が不可欠です。



3 共通1日乗車券について



共通1日乗車券

共通1日乗車券

大人(中学生以上)
1,000円



途中下車自由

千葉都市
モノレール



若葉区泉地域
コミュニティバス

販売期間

令和2年3月20日
～9月20日

販売場所

千葉都市モノレール
千城台駅
都賀駅
千葉駅
千葉みなと駅

※大人500枚限定の
販売となります。

ご案内

- この乗車券は、若葉区泉地域コミュニティバス・千葉都市モノレールの共通1日乗車券です。
- この乗車券の使用期限は令和2年3月20日～9月20日です。
- 使用日当日限り有効です。
- 発売日・使用日の押印が無い券は無効です。
- 払い戻しは、一切お取り扱いできません。予めご了承ください。
- この乗車券の紛失・盗難等については一切責任を負いません。紛失・盗難等の場合は、若葉区泉地域コミュニティバスの運賃及び千葉都市モノレールの運賃を再度申し受けます。
- その他運行上の規定については、各運行会社の運送約款によります。

ご利用に際して

- 途中の道路事情により遅延が発生する場合もございます。お時間に余裕を持ってご利用下さい。また、遅延で発生した損害等については、その責を一切負いかねますので予めご了承下さい。
- クーポン券・団体・旅客業者扱いには適用致しかねます。
- 他の優待割引との併用はできません。
- ご利用当日に下記モノレール駅窓口に乗車券をご呈示の上、千葉都市モノレールフリーきっぷをお受け取り下さい。
フリーきっぷ発売可能駅：千葉駅、千葉みなと駅、都賀駅、千城台駅
- 若葉区泉地域コミュニティバスをご乗車の際、本券を乗務員へ提示して下さい。

お問合せ先

千葉都市モノレール
Chiba Urban Monorail

運輸営業課
Tel.043-287-8215

千葉中央バス株式会社
千葉営業所

Tel.043-300-3611

共通1日乗車券の利用方法

モノレール各駅にて、共通1日乗車券を購入



○モノレールを利用する場合

- ・モノレールの改札係へ共通1日乗車券を掲示
- ・モノレールフリーきっぷをもらい乗車可能

○コミュニティバスを利用する場合

- ・共通1日乗車券を乗務員に掲示して乗車可能

※バス車内では販売しないことから、あらかじめ購入しておく必要がある。


コミュニティバスと千葉都市モノレールを利用し、泉地域から千葉駅まで向かい、往復で利用する場合(片道 泉地域⇒千城台駅300円、千城台駅⇒千葉駅480円)は、**560円もお得**となるので是非ご活用下さい。

共通1日乗車券に係る販売スケジュール

○3月上旬より周知開始

- ・各沿線自治会長あてにお知らせの回覧を依頼
- ・各沿線施設に周知
- ・モノレール及びバス内にポスターを掲示予定
- ・市ホームページにて販売開始日等を周知

○3月20日～販売を開始したが、新型コロナウイルス感染拡大に伴う

緊急事態宣言の発令により4月26日販売中止 

○7月4日から販売再開 ⇒ **累計で8枚を販売**

※500枚売り切った時点で、利用効果等を検証することとする。

4 運行協議会委員等について



委員の追加について

- 令和2年2月29日に開催された第20回若葉区泉地域コミュニティバス運行協議会において、北谷津自治会と金親町自治会の委員追加が承認されました。
- 上記に伴い、別添の「若葉区泉地域コミュニティバス運行協議会設置要綱(案)」について審議するとともに、次頁に令和2年度委員体制を示します。



第20回若葉区泉地域コミュニティバス運行協議会の様子

運行協議会委員等について

○委員

	地区	所属等	備考
1	第17地区	第17地区連協会	(副会長)※大広自治会長
2		高根団地自治会	交代
3		高根グリーンタウン自治会	交代
4		大広自治会	交代
5		新宮田自治会	
6		北谷津自治会	新規
7	第18地区	第18地区連協会	交代
8		中田自治会	交代
9		富田自治会	交代
10		小間子自治会	交代
11		下田町自治会	(会長)
12	第1地区	大草町自治会	交代
13	第26地区	いずみ台ローズタウン自治会	交代
14	第24地区	金親町自治会	新規
15		若葉区地域振興課地域づくり支援室	交代
16		都市部交通政策課	

5 その他



検討確認事項(前回協議会からの継続)

①利用者減少の要因や利用上の支障の有無

- ・特に、運賃値上げについて、利用者から不満等は寄せられているか？
- ・ダイヤ改正による利用上の支障の有無？

→利用者数を維持するために行うべきことの検討

12月、1月合計利用者数(人)

②回数券の利用状況

- ・回数券は月80枚弱程度の販売実績
- ・利用の多い区間は引き続き調査中

→長期的なトレンドを確認する

	H 3 0	R 1
運賃	19908	16349
1日乗車券	2	690
回数券	—	158
定期券	17	18

検討確認事項(新規)

③大宮小学校と大宮台小学校の統合について



図 多部田町経路

図 佐和町、平山町経路

1 決定事項

- (1) 統合場所 現大宮小学校の位置
- (2) 統合時期 令和3年4月開校

※統合後の通学手段については教育委員会により検討中です

2 経緯

- 平成31年1月 地元代表協議会設置
令和元年6月 地元代表協議会において、統合が合意
8月 千葉市教育委員会会議で統合について決定

3 通学距離が長くなる大宮台小児童の現状

(1) 多部田町(いずみ台ローズタウン)在住の児童数

1年:2人 2年:2人 3年:0人 4年:5人

○大宮小学校までの距離

- ・ローズタウン～大宮小学校 2.8km
- ・ローズタウン～五社神社 1.4km
- ・五社神社～大宮小学校 1.4km

学校まで遠い...



(2) 佐和町・平山町方面在住の児童数

1年:1人 2年:1人 3年:2人 4年:2人

○大宮小学校までの距離

- ・平山町476付近～大宮小学校 **3.1km**
- ・佐和町93付近～大宮小学校 2.9km



児童の通学手段の1つとしてコミュニティバスのルート変更等の可能性について検討しませんか。