

千葉都市計画事業土気東特定土地区画整理事業 画地出来形確認測量図 (世界測地系)

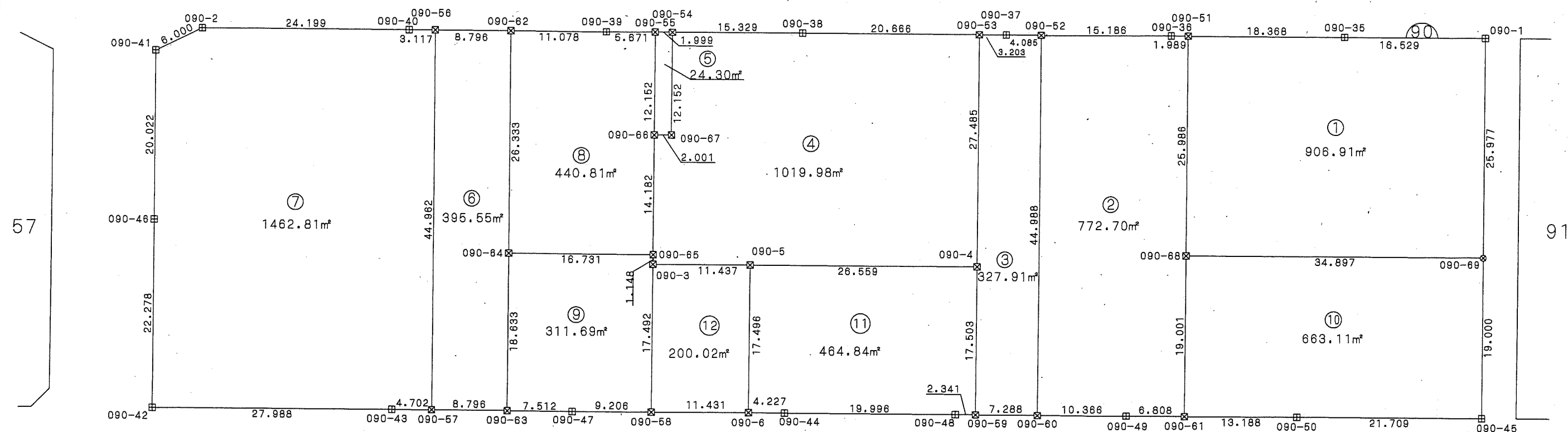
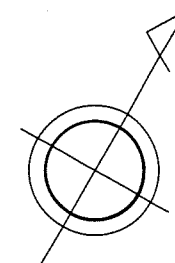
縮尺1:500 全1葉の1

平成二十一年十一月

あすみが丘東四丁目1

53

52



57

91

89

座標一覧表

| 測点名 | X座標 | Y座標 |
|--------|------------|-----------|
| 090-1 | -52869.382 | 40063.942 |
| 090-2 | -52943.013 | 39933.003 |
| 090-35 | -52877.470 | 40049.527 |
| 090-36 | -52887.454 | 40031.785 |
| 090-37 | -52896.898 | 40014.986 |
| 090-38 | -52908.603 | 39994.183 |
| 090-39 | -52919.884 | 39974.139 |
| 090-40 | -52931.156 | 39954.099 |
| 090-41 | -52947.976 | 39929.631 |
| 090-42 | -52984.836 | 39950.984 |
| 090-43 | -52971.110 | 39974.776 |
| 090-44 | -52948.635 | 40014.770 |
| 090-45 | -52908.690 | 40085.983 |

88

| 測点名 | X座標 | Y座標 |
|--------|------------|-----------|
| 090-46 | -52965.423 | 39939.454 |
| 090-47 | -52960.816 | 39993.093 |
| 090-48 | -52938.833 | 40032.199 |
| 090-49 | -52929.032 | 40049.629 |
| 090-50 | -52919.231 | 40067.060 |
| 090-51 | -52886.478 | 40033.519 |
| 090-52 | -52894.896 | 40018.547 |
| 090-53 | -52898.469 | 40012.194 |
| 090-54 | -52916.121 | 39980.824 |
| 090-55 | -52917.101 | 39979.081 |
| 090-56 | -52929.627 | 39956.816 |
| 090-57 | -52968.806 | 39978.875 |

87

| 測点名 | X座標 | Y座標 |
|--------|------------|-----------|
| 090-58 | -52956.306 | 40001.119 |
| 090-59 | -52937.688 | 40034.240 |
| 090-60 | -52934.113 | 40040.593 |
| 090-61 | -52925.695 | 40055.564 |
| 090-62 | -52925.314 | 39964.483 |
| 090-63 | -52964.497 | 39986.544 |
| 090-64 | -52948.260 | 39977.403 |
| 090-65 | -52940.057 | 39991.988 |
| 090-66 | -52927.695 | 39985.035 |
| 090-67 | -52926.714 | 39986.779 |
| 090-68 | -52909.131 | 40046.253 |
| 090-69 | -52892.027 | 40076.672 |

| 測点名 | X座標 | Y座標 |
|-------|------------|-----------|
| 090-3 | -52941.058 | 39992.548 |
| 090-4 | -52922.428 | 40025.663 |
| 090-5 | -52935.451 | 40002.516 |
| 090-6 | -52950.705 | 40011.084 |

凡例

| 記号 | 境界標の種類 |
|----|----------|
| □ | 県コンクリート杭 |
| □ | 県金属標 |
| 田 | 市コンクリート杭 |
| ⊕ | 市金属標 |
| ⊗ | 民コンクリート杭 |
| ⊗ | 民金属標 |
| ○ | その他 |
| ◎ | 基準点 |



千葉市土気東土地区画整理組合

この位置図は、当該土地区画整理組合が土地区画整理法第103条の規定に基づく換地処分時 (H22.8.1) に伴い作成したものの写しです。(換地処分時に土地権利者に送付したものの写し)

千葉市街地開発コンサルタント協同組合

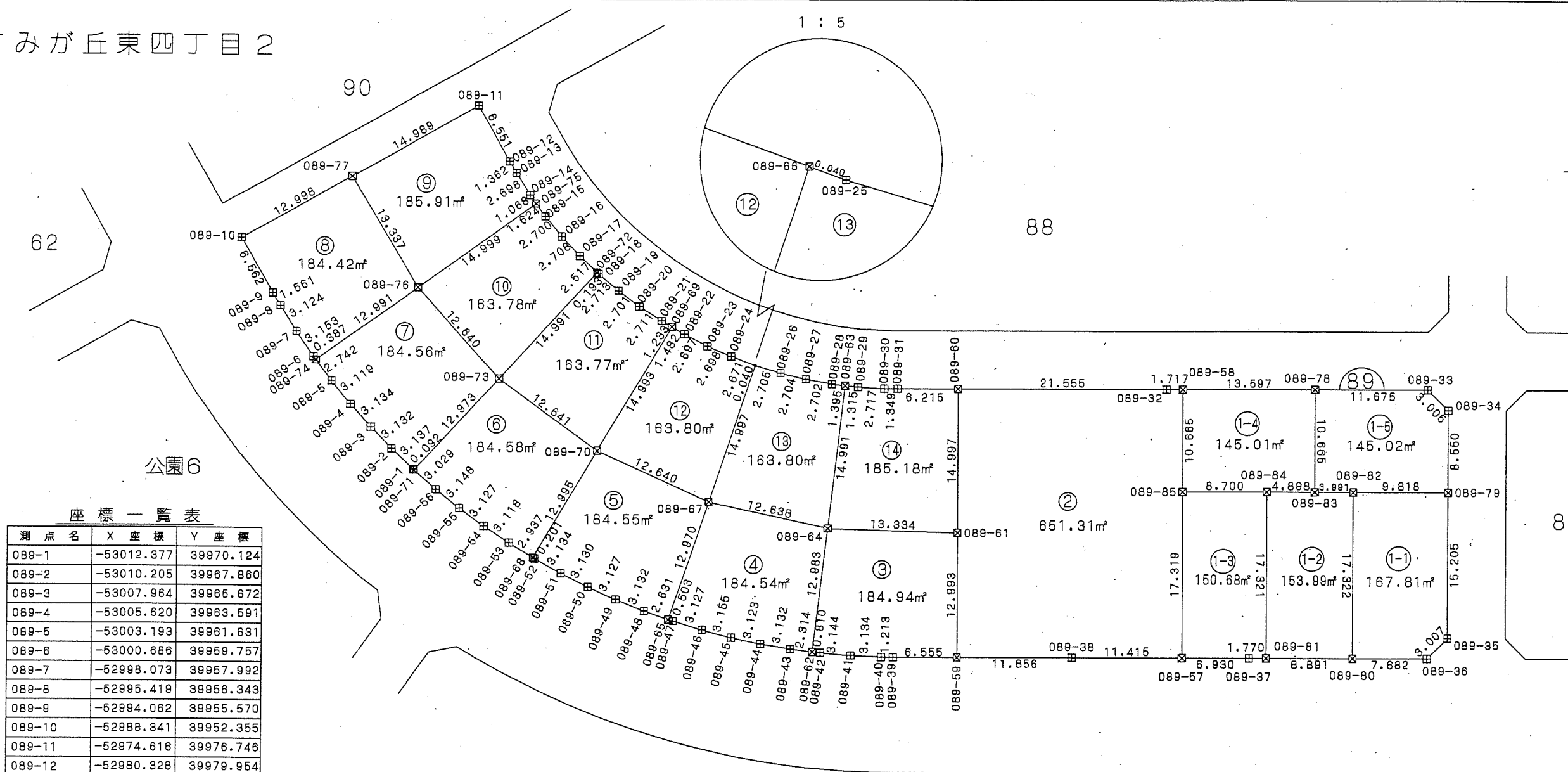
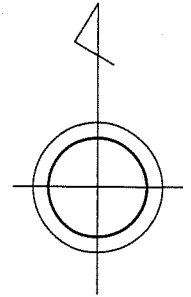
千葉都市計画事業土気東特定土地区画整理事業 画地出来形確認測量図 (世界測地系)

縮尺1:500 全1葉の1

平成二十一年十一月

あすみが丘東四丁目2

1:5



座標一覧表

| 測点名 | X座標 | Y座標 |
|--------|------------|-----------|
| 089-1 | -53012.977 | 39970.124 |
| 089-2 | -53010.205 | 39967.860 |
| 089-3 | -53007.964 | 39965.672 |
| 089-4 | -53005.620 | 39963.591 |
| 089-5 | -53003.193 | 39961.631 |
| 089-6 | -53000.686 | 39959.757 |
| 089-7 | -52998.073 | 39957.992 |
| 089-8 | -52995.419 | 39956.343 |
| 089-9 | -52994.062 | 39955.570 |
| 089-10 | -52988.341 | 39952.355 |
| 089-11 | -52974.616 | 39976.746 |
| 089-12 | -52980.328 | 39979.954 |
| 089-13 | -52981.516 | 39980.622 |
| 089-14 | -52983.783 | 39982.086 |
| 089-15 | -52985.966 | 39983.663 |
| 089-16 | -52988.048 | 39985.383 |
| 089-17 | -52990.033 | 39987.226 |
| 089-18 | -52991.912 | 39989.180 |
| 089-19 | -52993.674 | 39991.244 |
| 089-20 | -52995.304 | 39993.398 |
| 089-21 | -52996.803 | 39995.657 |
| 089-22 | -52998.184 | 39997.995 |
| 089-23 | -52999.397 | 40000.404 |
| 089-24 | -53000.476 | 40002.877 |
| 089-25 | -53001.417 | 40005.421 |
| 089-26 | -53002.194 | 40008.013 |
| 089-27 | -53002.829 | 40010.642 |
| 089-28 | -53003.313 | 40013.301 |
| 089-29 | -53003.625 | 40015.994 |

| 測点名 | X座標 | Y座標 |
|--------|------------|-----------|
| 089-30 | -53003.786 | 40018.707 |
| 089-31 | -53003.778 | 40020.058 |
| 089-32 | -53003.788 | 40047.826 |
| 089-33 | -53003.780 | 40074.815 |
| 089-34 | -53005.895 | 40076.950 |
| 089-35 | -53029.650 | 40076.950 |
| 089-36 | -53031.769 | 40074.816 |
| 089-37 | -53031.770 | 40056.473 |
| 089-38 | -53031.770 | 40038.127 |
| 089-39 | -53031.771 | 40019.716 |
| 089-40 | -53031.759 | 40018.503 |
| 089-41 | -53031.624 | 40016.371 |
| 089-42 | -53031.362 | 40012.237 |
| 089-43 | -53030.968 | 40009.137 |
| 089-44 | -53030.438 | 40006.050 |
| 089-45 | -53029.786 | 40002.995 |

| 測点名 | X座標 | Y座標 |
|--------|------------|-----------|
| 089-46 | -53028.991 | 39999.941 |
| 089-47 | -53028.081 | 39996.949 |
| 089-48 | -53027.039 | 39993.992 |
| 089-49 | -53025.869 | 39991.086 |
| 089-50 | -53024.587 | 39988.233 |
| 089-51 | -53023.176 | 39985.439 |
| 089-52 | -53021.658 | 39982.697 |
| 089-53 | -53020.012 | 39980.024 |
| 089-54 | -53018.268 | 39977.439 |
| 089-55 | -53016.413 | 39974.921 |
| 089-56 | -53014.436 | 39972.470 |
| 089-57 | -53031.770 | 40049.543 |
| 089-58 | -53003.786 | 40049.543 |
| 089-59 | -53031.771 | 40026.271 |
| 089-60 | -53003.780 | 40026.271 |
| 089-61 | -53018.777 | 40026.271 |

| 測点名 | X座標 | Y座標 |
|--------|------------|-----------|
| 089-62 | -53031.259 | 40011.433 |
| 089-63 | -53003.474 | 40014.687 |
| 089-64 | -53018.364 | 40012.943 |
| 089-65 | -53027.914 | 39996.474 |
| 089-66 | -53001.403 | 40005.383 |
| 089-67 | -53015.619 | 40000.606 |
| 089-68 | -53021.553 | 39982.525 |
| 089-69 | -52997.430 | 39996.719 |
| 089-70 | -53010.352 | 39989.115 |
| 089-71 | -53012.438 | 39970.193 |
| 089-72 | -52991.778 | 39989.040 |
| 089-73 | -53002.854 | 39978.937 |
| 089-74 | -53000.996 | 39959.990 |
| 089-75 | -52984.649 | 39982.712 |
| 089-76 | -52993.409 | 39970.536 |
| 089-77 | -52981.967 | 39963.683 |

63

| 測点名 | X座標 | Y座標 |
|--------|------------|-----------|
| 089-78 | -53003.783 | 40063.140 |
| 089-79 | -53014.445 | 40076.950 |
| 089-80 | -53031.769 | 40067.134 |
| 089-81 | -53031.770 | 40058.243 |
| 089-82 | -53014.447 | 40067.132 |
| 089-83 | -53014.448 | 40063.141 |
| 089-84 | -53014.449 | 40058.243 |
| 089-85 | -53014.451 | 40049.543 |



凡例

| 記号 | 境界標の種類 |
|----|----------|
| □ | 県コンクリート杭 |
| □ | 県金属標 |
| 田 | 市コンクリート杭 |
| ⊕ | 市金属標 |
| ⊗ | 民コンクリート杭 |
| ⊗ | 民金属標 |
| ○ | その他 |
| ◎ | 基準点 |

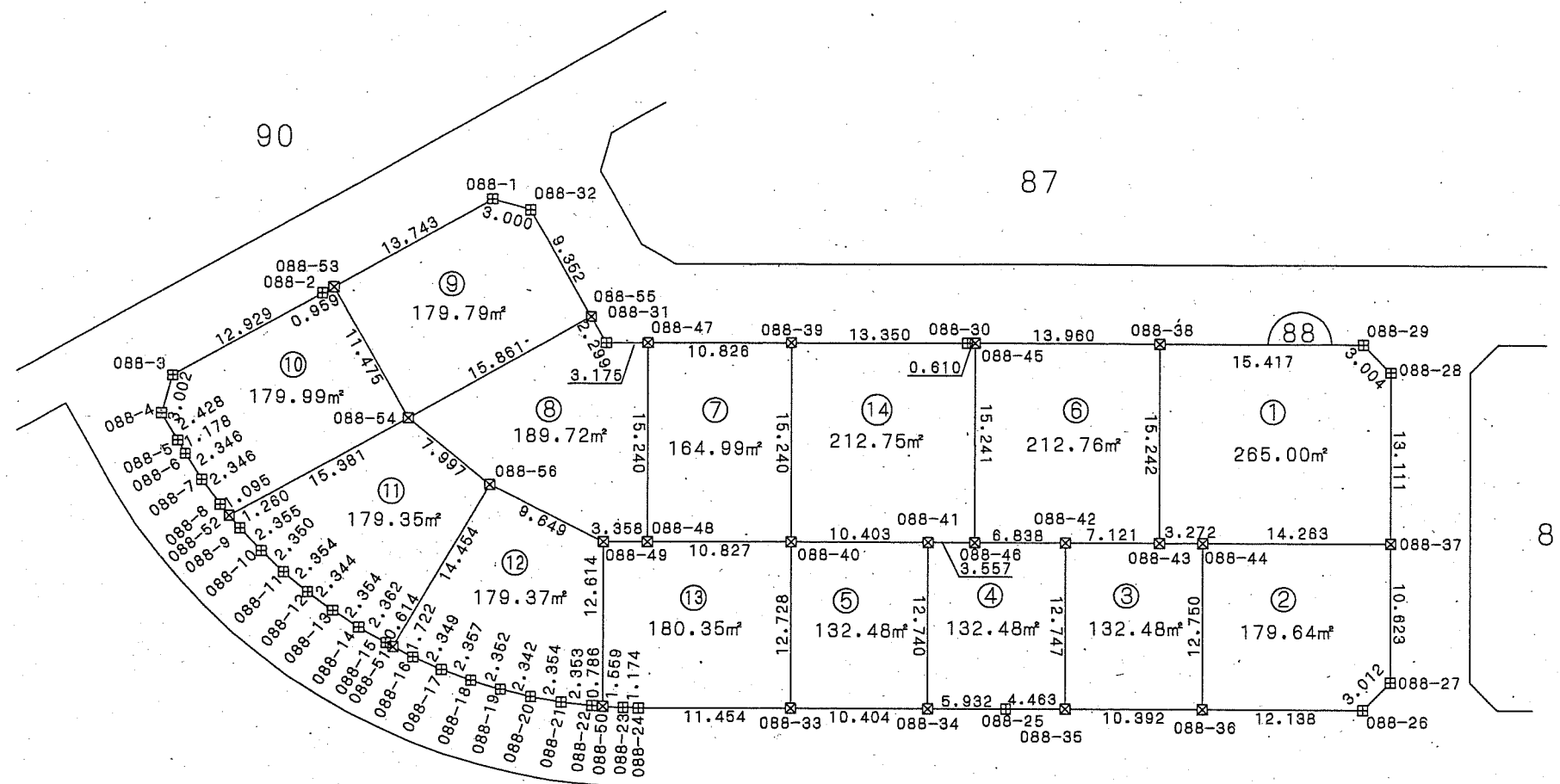
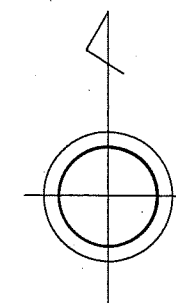
千葉市土気東土地区画整理組合

この位置図は、当該土地区画整理組合が土地区画整理法第103条の規定に基づく換地処分時(H22.8.1)に伴い作成したものの写しです。(換地処分時に土地権利者に送付したものの写し)

千葉都市計画事業土気東特定土地区画整理事業 画地出来形確認測量図 (世界測地系)

縮尺1:500 全1葉の1

あすみが丘東四丁目3



座標一覧表

| 測点名 | X座標 | Y座標 |
|--------|------------|-----------|
| 088-1 | -52958.825 | 40008.884 |
| 088-2 | -52966.039 | 39996.072 |
| 088-3 | -52972.374 | 39984.801 |
| 088-4 | -52975.265 | 39983.991 |
| 088-5 | -52977.373 | 39985.197 |
| 088-6 | -52978.397 | 39985.780 |
| 088-7 | -52980.371 | 39987.048 |
| 088-8 | -52982.269 | 39988.428 |
| 088-9 | -52984.085 | 39989.929 |
| 088-10 | -52985.819 | 39991.523 |
| 088-11 | -52987.445 | 39993.220 |
| 088-12 | -52988.968 | 39995.015 |
| 088-13 | -52990.378 | 39996.888 |
| 088-14 | -52991.688 | 39998.844 |
| 088-15 | -52992.867 | 40000.891 |
| 088-16 | -52993.934 | 40002.971 |
| 088-17 | -52994.882 | 40005.121 |
| 088-18 | -52995.696 | 40007.333 |
| 088-19 | -52996.380 | 40009.584 |
| 088-20 | -52996.926 | 40011.862 |
| 088-21 | -52997.339 | 40014.180 |
| 088-22 | -52997.609 | 40016.518 |
| 088-23 | -52997.737 | 40018.860 |

| 測点名 | X座標 | Y座標 |
|--------|------------|-----------|
| 088-24 | -52997.754 | 40020.034 |
| 088-25 | -52997.774 | 40047.824 |
| 088-26 | -52997.770 | 40074.817 |
| 088-27 | -52995.639 | 40076.947 |
| 088-28 | -52971.905 | 40076.939 |
| 088-29 | -52969.776 | 40074.819 |
| 088-30 | -52969.788 | 40044.832 |
| 088-31 | -52969.798 | 40017.481 |
| 088-32 | -52959.641 | 40011.771 |
| 088-33 | -52997.762 | 40031.488 |
| 088-34 | -52997.770 | 40041.892 |
| 088-35 | -52997.773 | 40052.287 |
| 088-36 | -52997.772 | 40062.679 |
| 088-37 | -52985.018 | 40076.942 |
| 088-38 | -52969.782 | 40059.402 |
| 088-39 | -52969.793 | 40031.482 |
| 088-40 | -52985.033 | 40031.488 |
| 088-41 | -52985.030 | 40041.891 |
| 088-42 | -52985.026 | 40052.286 |
| 088-43 | -52985.024 | 40059.407 |

| 測点名 | X座標 | Y座標 |
|--------|------------|-----------|
| 088-44 | -52985.022 | 40062.879 |
| 088-45 | -52969.787 | 40045.442 |
| 088-46 | -52985.028 | 40045.448 |
| 088-47 | -52969.797 | 40020.658 |
| 088-48 | -52985.037 | 40020.661 |
| 088-49 | -52985.038 | 40017.303 |
| 088-50 | -52997.652 | 40017.303 |
| 088-51 | -52993.148 | 40001.438 |
| 088-52 | -52983.113 | 39989.126 |
| 088-53 | -52965.568 | 39996.908 |
| 088-54 | -52975.571 | 40002.532 |
| 088-55 | -52967.793 | 40016.355 |
| 088-56 | -52980.654 | 40008.707 |



凡例

| 記号 | 境界標の種類 |
|----|----------|
| □ | 県コンクリート杭 |
| □ | 県金属標 |
| 田 | 市コンクリート杭 |
| ⊕ | 市金属標 |
| ⊗ | 民コンクリート杭 |
| ⊗ | 民金属標 |
| ○ | その他 |
| ◎ | 基準点 |

千葉市土気東土地区画整理組合

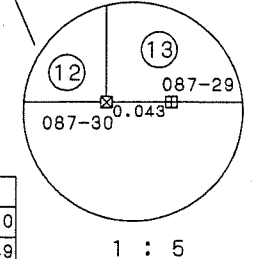
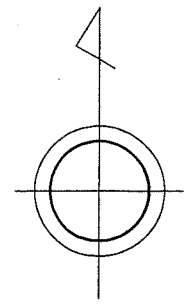
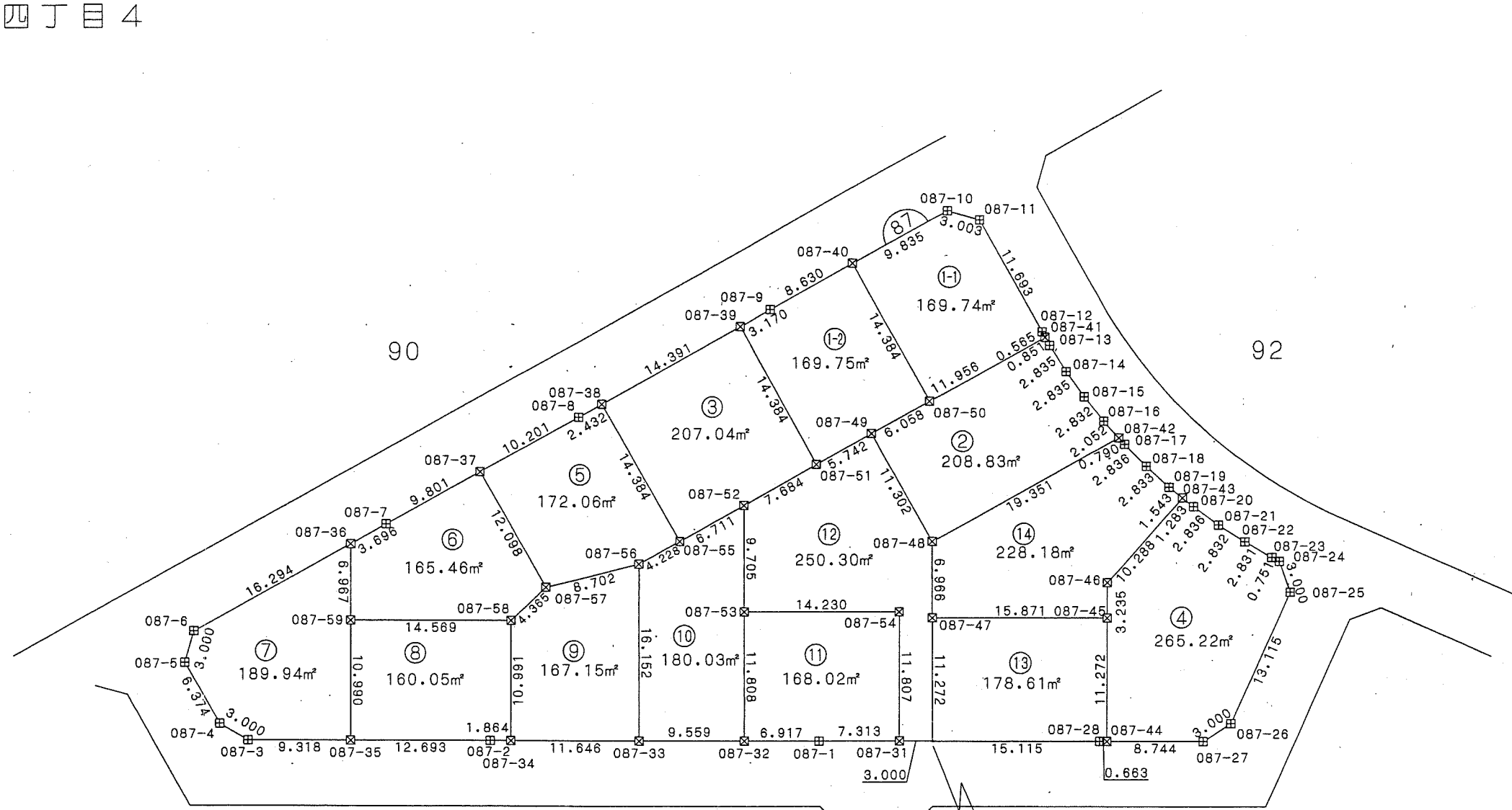
千葉市街地開発コンサルタント協同組合

千葉都市計画事業土気東特定土地区画整理事業 画地出来形確認測量図 (世界測地系)

縮尺1:500 全1葉の1

平成二十一年十一月

あすみが丘東四丁目4



座標一覧表

| 測点名 | X座標 | Y座標 |
|--------|------------|-----------|
| 087-1 | -52963.771 | 40074.717 |
| 087-2 | -52963.774 | 40044.730 |
| 087-3 | -52963.777 | 40022.719 |
| 087-4 | -52962.254 | 40020.134 |
| 087-5 | -52956.696 | 40017.012 |
| 087-6 | -52953.806 | 40017.818 |
| 087-7 | -52944.008 | 40035.244 |
| 087-8 | -52934.204 | 40052.680 |
| 087-9 | -52924.406 | 40070.109 |
| 087-10 | -52915.356 | 40086.206 |
| 087-11 | -52916.168 | 40089.098 |
| 087-12 | -52926.357 | 40094.835 |
| 087-13 | -52927.593 | 40095.528 |
| 087-14 | -52929.987 | 40097.047 |
| 087-15 | -52932.294 | 40098.695 |
| 087-16 | -52934.512 | 40100.456 |

| 測点名 | X座標 | Y座標 |
|--------|------------|-----------|
| 087-17 | -52936.640 | 40102.341 |
| 087-18 | -52938.657 | 40104.336 |
| 087-19 | -52940.557 | 40106.438 |
| 087-20 | -52942.344 | 40108.629 |
| 087-21 | -52944.018 | 40110.919 |
| 087-22 | -52945.562 | 40113.294 |
| 087-23 | -52946.985 | 40115.742 |
| 087-24 | -52947.324 | 40116.413 |
| 087-25 | -52950.151 | 40117.418 |
| 087-26 | -52962.144 | 40112.110 |
| 087-27 | -52963.781 | 40109.595 |
| 087-28 | -52963.777 | 40100.188 |
| 087-29 | -52963.770 | 40085.073 |
| 087-30 | -52963.770 | 40085.030 |
| 087-31 | -52963.770 | 40082.030 |

| 測点名 | X座標 | Y座標 |
|--------|------------|-----------|
| 087-32 | -52963.772 | 40067.800 |
| 087-33 | -52963.773 | 40058.241 |
| 087-34 | -52963.774 | 40046.595 |
| 087-35 | -52963.776 | 40032.037 |
| 087-36 | -52945.819 | 40032.021 |
| 087-37 | -52939.204 | 40043.788 |
| 087-38 | -52933.012 | 40054.800 |
| 087-39 | -52925.959 | 40067.345 |
| 087-40 | -52920.176 | 40077.632 |
| 087-41 | -52926.850 | 40095.112 |
| 087-42 | -52936.048 | 40101.817 |
| 087-43 | -52941.533 | 40107.634 |
| 087-44 | -52963.777 | 40100.851 |
| 087-45 | -52952.505 | 40100.851 |
| 087-46 | -52949.269 | 40100.851 |

| 測点名 | X座標 | Y座標 |
|--------|------------|-----------|
| 087-47 | -52952.498 | 40084.980 |
| 087-48 | -52945.532 | 40084.949 |
| 087-49 | -52935.680 | 40079.409 |
| 087-50 | -52932.710 | 40084.690 |
| 087-51 | -52938.493 | 40074.403 |
| 087-52 | -52942.259 | 40067.705 |
| 087-53 | -52951.964 | 40067.748 |
| 087-54 | -52951.963 | 40081.978 |
| 087-55 | -52945.548 | 40061.855 |
| 087-56 | -52947.621 | 40058.169 |
| 087-57 | -52949.743 | 40049.729 |
| 087-58 | -52952.783 | 40046.596 |
| 087-59 | -52952.786 | 40032.027 |



凡例

| 記号 | 境界標の種類 |
|----|----------|
| □ | 県コンクリート杭 |
| □ | 県金属標 |
| 田 | 市コンクリート杭 |
| ⊕ | 市金属標 |
| ⊗ | 民コンクリート杭 |
| ⊗ | 民金属標 |
| ○ | その他 |
| ◎ | 基準点 |

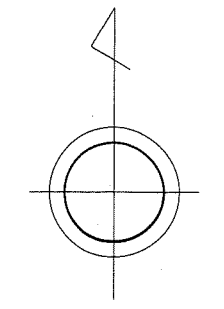
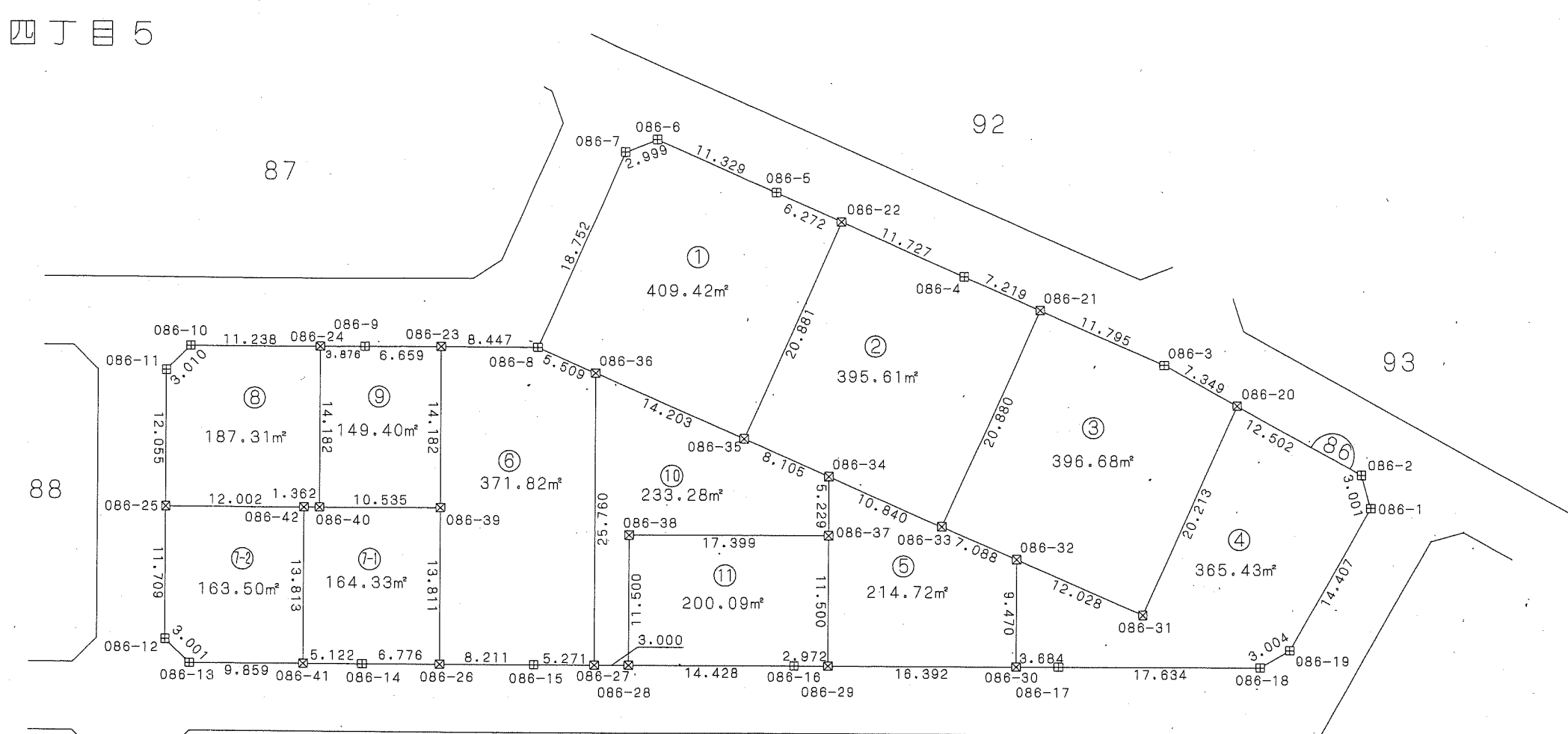
千葉市土気東土地区画整理組合

この位置図は、当該土地区画整理組合が土地区画整理法第103条の規定に基づく換地処分時 (H22.8.1) に伴い作成したものの写しです。(換地処分時に土地権利者に送付したものの写し)

千葉都市計画事業土気東特定土地区画整理事業 画地出来形確認測量図 (世界測地系)

縮尺1:500 全1葉の1

あすみが丘東四丁目5



座標一覧表

| 測点名 | X座標 | Y座標 |
|--------|------------|-----------|
| 086-1 | -52983.664 | 40188.036 |
| 086-2 | -52980.774 | 40187.226 |
| 086-3 | -52971.123 | 40169.878 |
| 086-4 | -52963.422 | 40152.492 |
| 086-5 | -52956.132 | 40136.034 |
| 086-6 | -52951.543 | 40125.675 |
| 086-7 | -52952.635 | 40122.881 |
| 086-8 | -52969.783 | 40115.291 |
| 086-9 | -52969.779 | 40100.185 |
| 086-10 | -52969.775 | 40085.071 |
| 086-11 | -52971.902 | 40082.940 |
| 086-12 | -52995.666 | 40082.950 |
| 086-13 | -52997.772 | 40085.089 |
| 086-14 | -52997.773 | 40100.070 |
| 086-15 | -52997.775 | 40115.057 |
| 086-16 | -52997.777 | 40137.757 |
| 086-17 | -52997.778 | 40160.806 |
| 086-18 | -52997.780 | 40178.440 |
| 086-19 | -52996.252 | 40181.027 |
| 086-20 | -52974.696 | 40176.300 |

| 測点名 | X座標 | Y座標 |
|--------|------------|-----------|
| 086-21 | -52966.346 | 40159.093 |
| 086-22 | -52958.672 | 40141.769 |
| 086-23 | -52969.781 | 40106.844 |
| 086-24 | -52969.778 | 40096.309 |
| 086-25 | -52983.957 | 40082.945 |
| 086-26 | -52997.774 | 40106.846 |
| 086-27 | -52997.775 | 40120.329 |
| 086-28 | -52997.776 | 40123.329 |
| 086-29 | -52997.777 | 40140.729 |
| 086-30 | -52997.778 | 40157.121 |
| 086-31 | -52993.179 | 40168.118 |
| 086-32 | -52988.308 | 40157.120 |
| 086-33 | -52985.438 | 40150.639 |
| 086-34 | -52981.048 | 40140.727 |
| 086-35 | -52977.786 | 40133.316 |
| 086-36 | -52972.014 | 40120.329 |
| 086-37 | -52986.277 | 40140.728 |
| 086-38 | -52986.276 | 40123.329 |
| 086-39 | -52983.963 | 40106.845 |
| 086-40 | -52983.960 | 40096.310 |
| 086-41 | -52997.773 | 40094.948 |
| 086-42 | -52983.960 | 40094.947 |

凡例

| 記号 | 境界標の種類 |
|----|----------|
| □ | 県コンクリート杭 |
| □ | 県金属標 |
| 田 | 市コンクリート杭 |
| ⊕ | 市金属標 |
| ⊗ | 民コンクリート杭 |
| ⊗ | 民金属標 |
| ○ | その他 |
| ◎ | 基準点 |



この位置図は、当該土地区画整理組合が土地区画整理法第103条の規定に基づく換地処分時 (H22.8.1) に伴い作成したものの写しです。(換地処分時に土地権利者に送付したものの写し)

平成二十一年十一月

千葉市街地開発コンサルタント協同組合

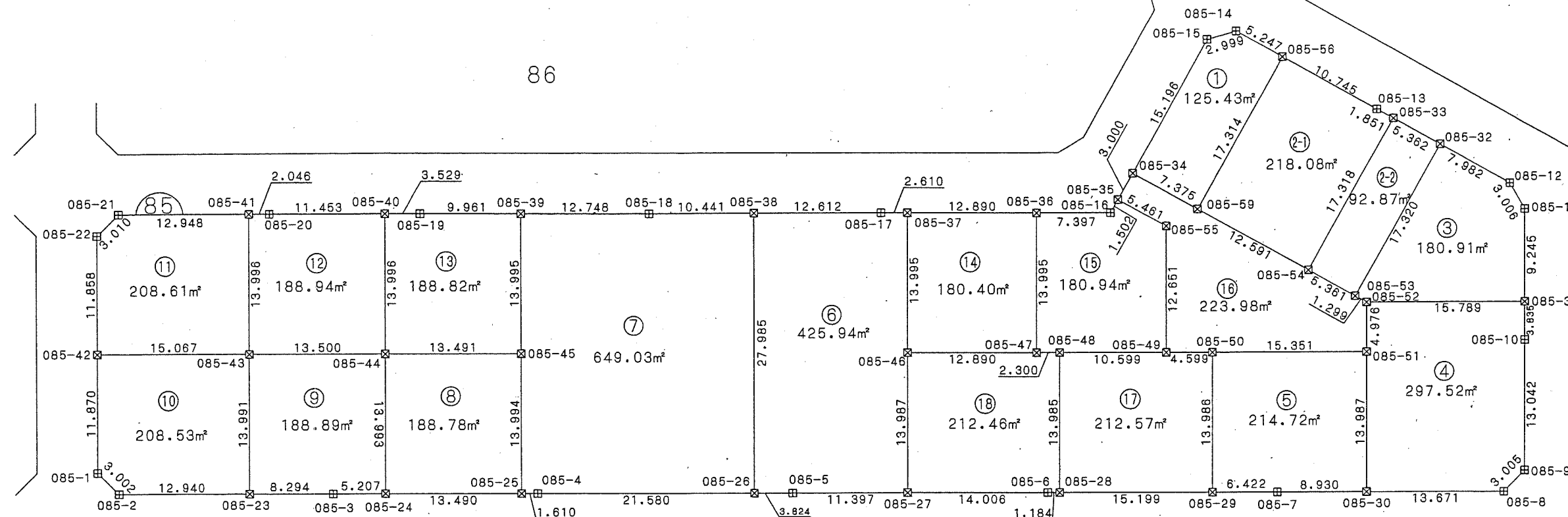
千葉市土気東土地区画整理組合

千葉都市計画事業土気東特定土地区画整理事業 画地出来形確認測量図 (世界測地系)

縮尺1:500 全1葉の1

平成二十一年十一月

あすみが丘東四丁目6



座標一覧表

63

| 測点名 | X座標 | Y座標 |
|--------|------------|-----------|
| 085-1 | -53029.648 | 40082.950 |
| 085-2 | -53031.767 | 40085.077 |
| 085-3 | -53031.770 | 40106.311 |
| 085-4 | -53031.772 | 40126.618 |
| 085-5 | -53031.767 | 40152.022 |
| 085-6 | -53031.762 | 40177.425 |
| 085-7 | -53031.764 | 40200.231 |
| 085-8 | -53031.767 | 40222.832 |
| 085-9 | -53029.630 | 40224.946 |
| 085-10 | -53016.588 | 40224.949 |
| 085-11 | -53003.508 | 40224.954 |
| 085-12 | -53000.917 | 40223.428 |
| 085-13 | -52993.529 | 40210.149 |
| 085-14 | -52985.754 | 40196.173 |
| 085-15 | -52986.568 | 40193.286 |
| 085-16 | -53003.782 | 40183.707 |

| 測点名 | X座標 | Y座標 |
|--------|------------|-----------|
| 085-17 | -53003.782 | 40160.809 |
| 085-18 | -53003.782 | 40137.756 |
| 085-19 | -53003.781 | 40115.047 |
| 085-20 | -53003.782 | 40100.064 |
| 085-21 | -53003.782 | 40085.069 |
| 085-22 | -53005.920 | 40082.950 |
| 085-23 | -53031.769 | 40098.017 |
| 085-24 | -53031.771 | 40111.518 |
| 085-25 | -53031.772 | 40125.008 |
| 085-26 | -53031.768 | 40148.198 |
| 085-27 | -53031.765 | 40163.419 |
| 085-28 | -53031.762 | 40178.610 |
| 085-29 | -53031.763 | 40193.809 |
| 085-30 | -53031.765 | 40209.161 |
| 085-31 | -53012.753 | 40224.950 |
| 085-32 | -52997.036 | 40216.453 |
| 085-33 | -52994.429 | 40211.767 |

| 測点名 | X座標 | Y座標 |
|--------|------------|-----------|
| 085-34 | -52999.847 | 40185.896 |
| 085-35 | -53002.469 | 40184.438 |
| 085-36 | -53003.782 | 40176.310 |
| 085-37 | -53003.782 | 40163.419 |
| 085-38 | -53003.783 | 40148.197 |
| 085-39 | -53003.781 | 40125.008 |
| 085-40 | -53003.781 | 40111.517 |
| 085-41 | -53003.782 | 40098.018 |
| 085-42 | -53017.778 | 40082.950 |
| 085-43 | -53017.778 | 40098.017 |
| 085-44 | -53017.778 | 40111.517 |
| 085-45 | -53017.777 | 40125.008 |
| 085-46 | -53017.777 | 40163.419 |
| 085-47 | -53017.777 | 40176.310 |
| 085-48 | -53017.777 | 40178.610 |
| 085-49 | -53017.777 | 40189.210 |
| 085-50 | -53017.777 | 40193.810 |

84

| 測点名 | X座標 | Y座標 |
|--------|------------|-----------|
| 085-51 | -53017.777 | 40209.161 |
| 085-52 | -53012.800 | 40209.161 |
| 085-53 | -53012.168 | 40208.026 |
| 085-54 | -53009.560 | 40203.341 |
| 085-55 | -53005.126 | 40189.210 |
| 085-56 | -52988.305 | 40200.759 |
| 085-57 | -53017.372 | 40148.198 |
| 085-58 | -53017.372 | 40163.419 |
| 085-59 | -53003.435 | 40192.340 |



凡例

| 記号 | 境界標の種類 |
|----|----------|
| □ | 県コンクリート杭 |
| □ | 県金属標 |
| 田 | 市コンクリート杭 |
| ⊕ | 市金属標 |
| ⊗ | 民コンクリート杭 |
| ⊗ | 民金属標 |
| ○ | その他 |
| ◎ | 基準点 |

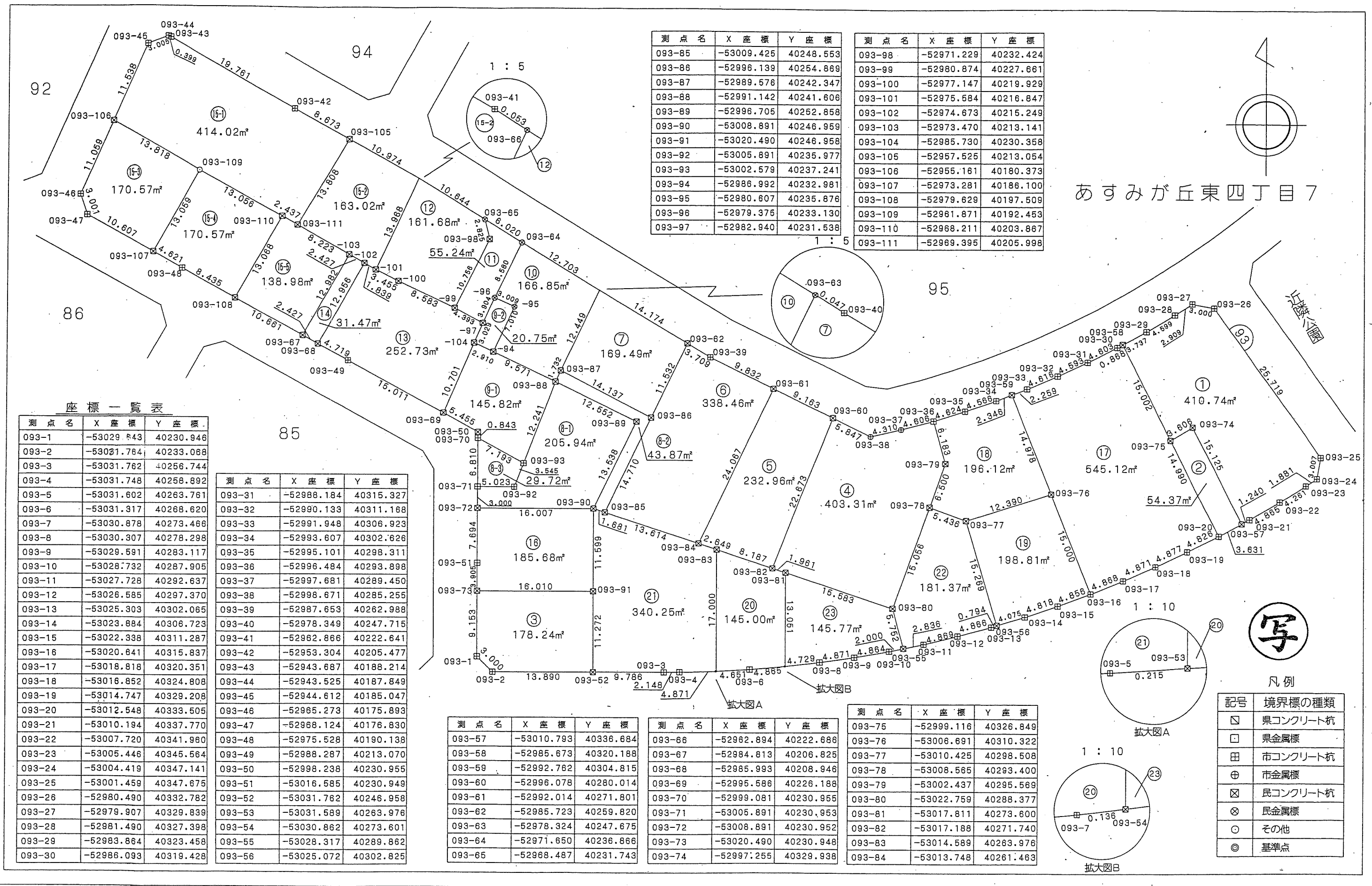
千葉市土気東土地区画整理組合

千葉市街地開発コンサルタント協同組合

千葉県市計画事業土気東特定土地区画整理事業 画地出来形確認測量図 (世界測地系)

縮尺1:500 全1葉の1

平成二十一年十一月



| 測点名 | X座標 | Y座標 |
|--------|------------|-----------|
| 093-85 | -53009.425 | 40248.553 |
| 093-86 | -52996.139 | 40254.869 |
| 093-87 | -52989.576 | 40242.347 |
| 093-88 | -52991.142 | 40241.606 |
| 093-89 | -52996.705 | 40252.858 |
| 093-90 | -53008.891 | 40246.959 |
| 093-91 | -53020.490 | 40246.958 |
| 093-92 | -53005.891 | 40235.977 |
| 093-93 | -53002.579 | 40237.241 |
| 093-94 | -52986.992 | 40232.981 |
| 093-95 | -52980.607 | 40235.876 |
| 093-96 | -52979.375 | 40233.130 |
| 093-97 | -52982.940 | 40231.538 |

| 測点名 | X座標 | Y座標 |
|---------|------------|-----------|
| 093-98 | -52971.229 | 40232.424 |
| 093-99 | -52980.874 | 40227.661 |
| 093-100 | -52977.147 | 40219.929 |
| 093-101 | -52975.584 | 40216.847 |
| 093-102 | -52974.673 | 40215.249 |
| 093-103 | -52973.470 | 40213.141 |
| 093-104 | -52985.730 | 40230.358 |
| 093-105 | -52957.525 | 40213.054 |
| 093-106 | -52955.161 | 40180.373 |
| 093-107 | -52973.281 | 40186.100 |
| 093-108 | -52979.629 | 40197.509 |
| 093-109 | -52961.871 | 40192.453 |
| 093-110 | -52968.211 | 40203.867 |
| 093-111 | -52969.395 | 40205.998 |

座標一覧表

| 測点名 | X座標 | Y座標 |
|--------|------------|-----------|
| 093-1 | -53029.543 | 40230.946 |
| 093-2 | -53031.764 | 40233.068 |
| 093-3 | -53031.762 | 40256.744 |
| 093-4 | -53031.748 | 40258.892 |
| 093-5 | -53031.602 | 40263.761 |
| 093-6 | -53031.317 | 40268.620 |
| 093-7 | -53030.878 | 40273.466 |
| 093-8 | -53030.307 | 40278.298 |
| 093-9 | -53029.591 | 40283.117 |
| 093-10 | -53028.732 | 40287.905 |
| 093-11 | -53027.728 | 40292.637 |
| 093-12 | -53026.585 | 40297.370 |
| 093-13 | -53025.303 | 40302.065 |
| 093-14 | -53023.884 | 40306.723 |
| 093-15 | -53022.338 | 40311.287 |
| 093-16 | -53020.641 | 40315.837 |
| 093-17 | -53018.818 | 40320.351 |
| 093-18 | -53016.852 | 40324.808 |
| 093-19 | -53014.747 | 40329.208 |
| 093-20 | -53012.548 | 40333.505 |
| 093-21 | -53010.194 | 40337.770 |
| 093-22 | -53007.720 | 40341.960 |
| 093-23 | -53005.446 | 40345.564 |
| 093-24 | -53004.419 | 40347.141 |
| 093-25 | -53001.459 | 40347.675 |
| 093-26 | -52980.490 | 40332.782 |
| 093-27 | -52979.907 | 40329.839 |
| 093-28 | -52981.490 | 40327.398 |
| 093-29 | -52983.864 | 40323.458 |
| 093-30 | -52986.093 | 40319.428 |

| 測点名 | X座標 | Y座標 |
|--------|------------|-----------|
| 093-31 | -52988.184 | 40315.327 |
| 093-32 | -52990.133 | 40311.188 |
| 093-33 | -52991.948 | 40306.923 |
| 093-34 | -52993.607 | 40302.626 |
| 093-35 | -52995.101 | 40298.311 |
| 093-36 | -52996.484 | 40293.898 |
| 093-37 | -52997.681 | 40289.450 |
| 093-38 | -52998.671 | 40285.255 |
| 093-39 | -52997.653 | 40282.988 |
| 093-40 | -52978.349 | 40247.715 |
| 093-41 | -52962.866 | 40222.641 |
| 093-42 | -52953.304 | 40205.477 |
| 093-43 | -52943.687 | 40188.214 |
| 093-44 | -52943.525 | 40187.849 |
| 093-45 | -52944.612 | 40185.047 |
| 093-46 | -52965.273 | 40175.893 |
| 093-47 | -52968.124 | 40176.830 |
| 093-48 | -52975.528 | 40190.138 |
| 093-49 | -52988.287 | 40213.070 |
| 093-50 | -52998.238 | 40230.955 |
| 093-51 | -53016.585 | 40230.949 |
| 093-52 | -53031.762 | 40246.958 |
| 093-53 | -53031.589 | 40263.976 |
| 093-54 | -53030.862 | 40273.601 |
| 093-55 | -53028.317 | 40289.862 |
| 093-56 | -53025.072 | 40302.825 |

| 測点名 | X座標 | Y座標 |
|--------|------------|-----------|
| 093-57 | -53010.793 | 40336.684 |
| 093-58 | -52985.673 | 40320.188 |
| 093-59 | -52992.762 | 40304.815 |
| 093-60 | -52996.078 | 40280.014 |
| 093-61 | -52992.014 | 40271.801 |
| 093-62 | -52985.723 | 40259.820 |
| 093-63 | -52978.324 | 40247.675 |
| 093-64 | -52971.650 | 40238.866 |
| 093-65 | -52968.487 | 40231.743 |

| 測点名 | X座標 | Y座標 |
|--------|------------|-----------|
| 093-66 | -52962.894 | 40222.686 |
| 093-67 | -52984.813 | 40206.825 |
| 093-68 | -52985.993 | 40208.946 |
| 093-69 | -52995.586 | 40226.188 |
| 093-70 | -52999.081 | 40230.955 |
| 093-71 | -53005.891 | 40230.953 |
| 093-72 | -53008.891 | 40230.952 |
| 093-73 | -53020.490 | 40230.948 |
| 093-74 | -52997.255 | 40329.938 |

| 測点名 | X座標 | Y座標 |
|--------|------------|-----------|
| 093-75 | -52999.116 | 40326.849 |
| 093-76 | -53006.691 | 40310.322 |
| 093-77 | -53010.425 | 40298.508 |
| 093-78 | -53008.565 | 40293.400 |
| 093-79 | -53002.437 | 40295.569 |
| 093-80 | -53022.759 | 40288.377 |
| 093-81 | -53017.811 | 40273.600 |
| 093-82 | -53017.188 | 40271.740 |
| 093-83 | -53014.589 | 40263.976 |
| 093-84 | -53013.748 | 40261.463 |

凡例

| 記号 | 境界標の種類 |
|----|----------|
| □ | 県コンクリート杭 |
| □ | 県金属標 |
| 田 | 市コンクリート杭 |
| ⊕ | 市金属標 |
| ⊗ | 民コンクリート杭 |
| ⊗ | 民金属標 |
| ○ | その他 |
| ◎ | 基準点 |

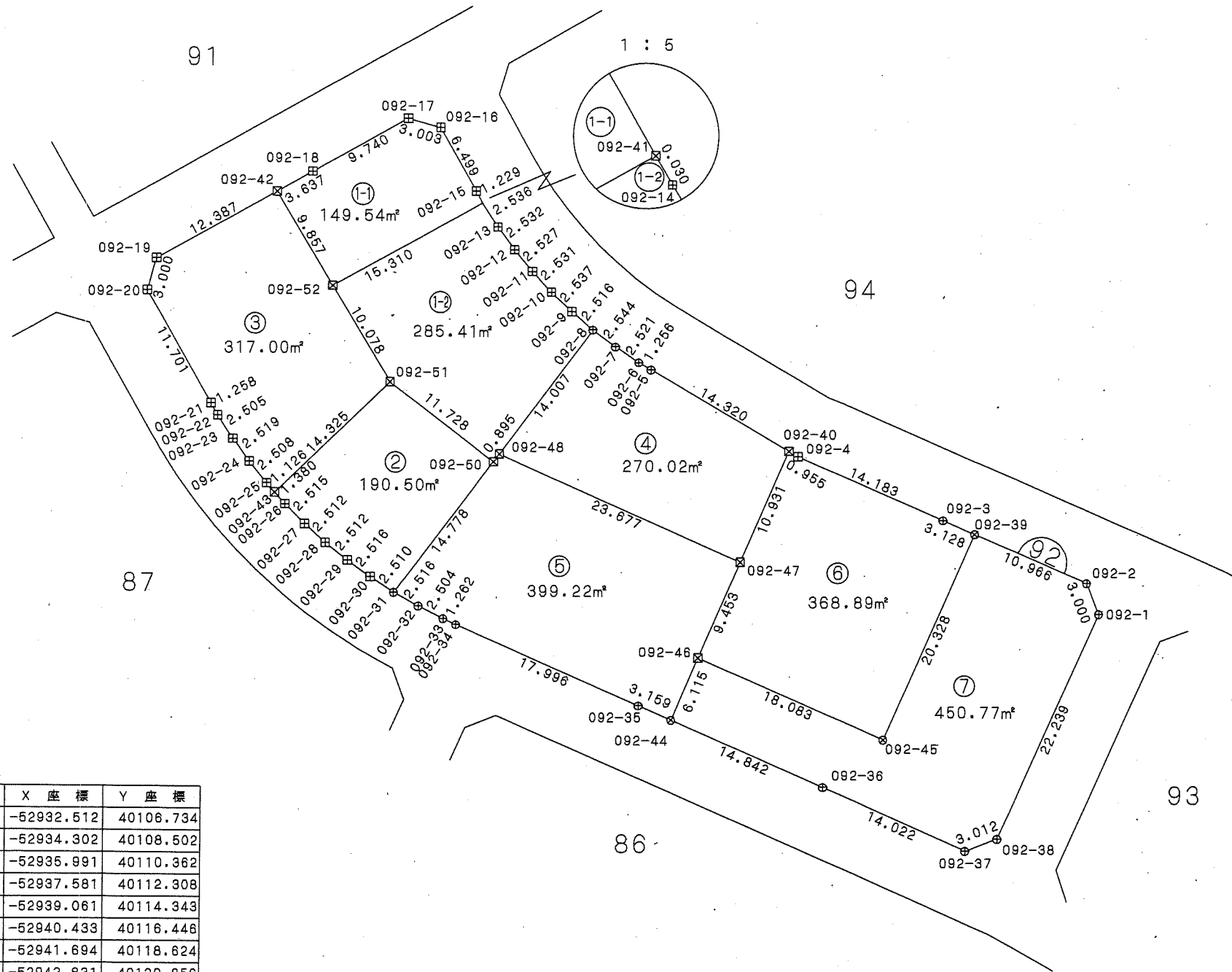
この位置図は、当該土地区画整理組合が土地区画整理法第103条の規定に基づく換地処分時 (H22.8.1) に伴い作成したものの写しです。(換地処分時に土地権利者に送付したものの写し)

千葉県土気東土地区画整理組合

千葉県都市計画事業土気東特定土地区画整理事業 画地出来形確認測量図 (世界測地系)

縮尺1:500 全1葉の1

あすみが丘東四丁目8



座標一覧表

| 測点名 | X座標 | Y座標 |
|--------|------------|-----------|
| 092-1 | -52942.190 | 40179.556 |
| 092-2 | -52939.395 | 40178.465 |
| 092-3 | -52933.733 | 40165.557 |
| 092-4 | -52928.035 | 40152.568 |
| 092-5 | -52920.234 | 40139.434 |
| 092-6 | -52919.592 | 40138.354 |
| 092-7 | -52918.187 | 40136.260 |
| 092-8 | -52916.864 | 40134.222 |
| 092-9 | -52915.029 | 40132.309 |
| 092-10 | -52913.273 | 40130.477 |
| 092-11 | -52911.415 | 40128.757 |
| 092-12 | -52909.469 | 40127.144 |
| 092-13 | -52907.421 | 40125.654 |
| 092-14 | -52905.282 | 40124.290 |
| 092-15 | -52904.187 | 40123.667 |
| 092-16 | -52898.522 | 40120.480 |
| 092-17 | -52897.707 | 40117.589 |
| 092-18 | -52902.480 | 40109.099 |
| 092-19 | -52910.333 | 40095.131 |
| 092-20 | -52913.224 | 40094.327 |
| 092-21 | -52923.420 | 40100.069 |
| 092-22 | -52924.511 | 40100.896 |
| 092-23 | -52926.625 | 40102.041 |
| 092-24 | -52928.674 | 40103.507 |
| 092-25 | -52930.638 | 40105.068 |

| 測点名 | X座標 | Y座標 |
|--------|------------|-----------|
| 092-26 | -52932.512 | 40106.734 |
| 092-27 | -52934.302 | 40108.502 |
| 092-28 | -52935.991 | 40110.362 |
| 092-29 | -52937.581 | 40112.308 |
| 092-30 | -52939.061 | 40114.343 |
| 092-31 | -52940.433 | 40116.446 |
| 092-32 | -52941.694 | 40118.624 |
| 092-33 | -52942.631 | 40120.856 |
| 092-34 | -52943.354 | 40122.005 |
| 092-35 | -52950.642 | 40138.460 |
| 092-36 | -52957.932 | 40154.920 |
| 092-37 | -52963.610 | 40167.741 |
| 092-38 | -52962.525 | 40170.551 |
| 092-39 | -52934.990 | 40168.422 |
| 092-40 | -52927.547 | 40151.746 |
| 092-41 | -52905.256 | 40124.275 |
| 092-42 | -52904.262 | 40105.929 |
| 092-43 | -52931.480 | 40105.817 |

| 測点名 | X座標 | Y座標 |
|--------|------------|-----------|
| 092-44 | -52951.922 | 40141.349 |
| 092-45 | -52953.618 | 40160.283 |
| 092-46 | -52946.297 | 40143.748 |
| 092-47 | -52937.602 | 40147.457 |
| 092-48 | -52927.900 | 40125.858 |
| 092-50 | -52928.616 | 40125.320 |
| 092-51 | -52921.444 | 40118.040 |
| 092-52 | -52912.758 | 40110.928 |

凡例

| 記号 | 境界標の種類 |
|----|----------|
| ☒ | 県コンクリート杭 |
| □ | 県金属標 |
| 田 | 市コンクリート杭 |
| ⊕ | 市金属標 |
| ⊗ | 民コンクリート杭 |
| ⊗ | 民金属標 |
| ○ | その他 |
| ◎ | 基準点 |



この位置図は、当該土地区画整理組合が土地区画整理法第103条の規定に基づく換地処分時（H22.8.1）に伴い作成したものの写しです。（換地処分時に土地権利者に送付したものの写し）

千葉県土気東土地区画整理組合

平成二十一年十一月

千葉県市街地開発コンサルタント協同組合

千葉都市計画事業土気東特定土地区画整理事業 画地出来形確認測量図 (世界測地系)

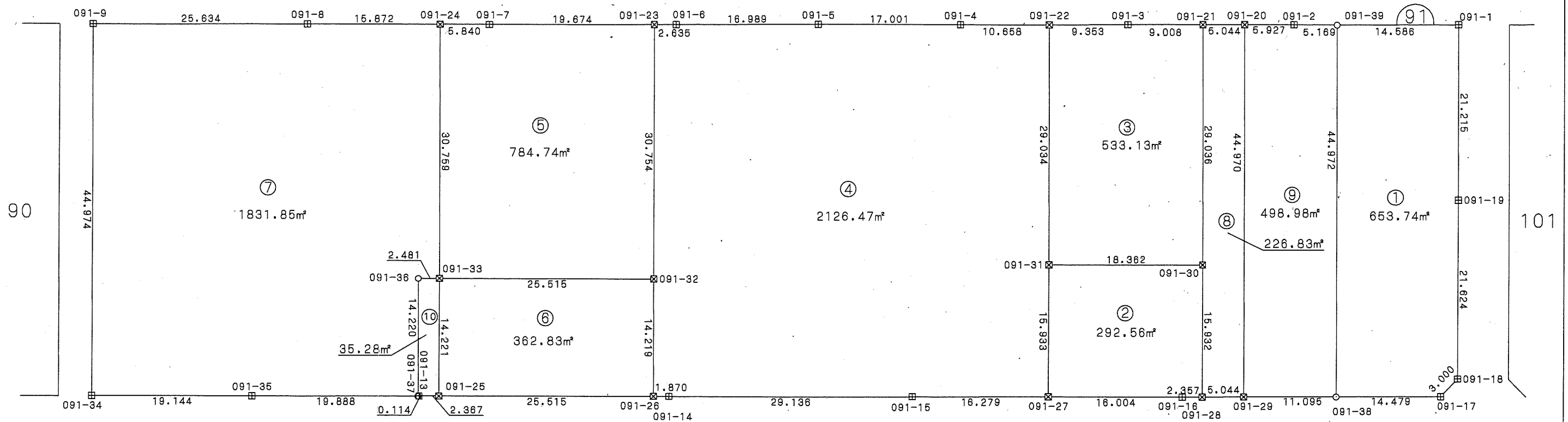
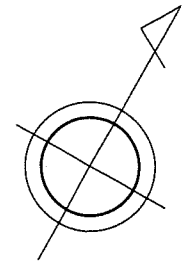
縮尺1:500 全1葉の1

平成二十一年十一月

あすみが丘東四丁目9

53

52



92

94

132

座標一覧表

| 測点名 | X座標 | Y座標 |
|--------|------------|-----------|
| 091-1 | -52787.330 | 40209.853 |
| 091-2 | -52797.016 | 40192.636 |
| 091-3 | -52806.813 | 40175.223 |
| 091-4 | -52816.620 | 40157.779 |
| 091-5 | -52824.950 | 40142.958 |
| 091-6 | -52833.281 | 40128.151 |
| 091-7 | -52844.213 | 40108.703 |
| 091-8 | -52854.847 | 40089.773 |
| 091-9 | -52867.417 | 40067.432 |
| 091-13 | -52887.442 | 40123.593 |

| 測点名 | X座標 | Y座標 |
|--------|------------|-----------|
| 091-14 | -52872.857 | 40149.526 |
| 091-15 | -52858.572 | 40174.920 |
| 091-16 | -52842.748 | 40203.060 |
| 091-17 | -52827.566 | 40230.060 |
| 091-18 | -52824.671 | 40230.849 |
| 091-19 | -52805.821 | 40220.252 |
| 091-20 | -52799.922 | 40187.470 |
| 091-21 | -52802.396 | 40183.074 |
| 091-22 | -52811.397 | 40167.070 |
| 091-23 | -52834.572 | 40125.853 |
| 091-24 | -52847.074 | 40103.611 |

| 測点名 | X座標 | Y座標 |
|--------|------------|-----------|
| 091-25 | -52886.281 | 40125.656 |
| 091-26 | -52873.774 | 40147.898 |
| 091-27 | -52850.593 | 40189.110 |
| 091-28 | -52841.592 | 40205.115 |
| 091-29 | -52839.120 | 40209.512 |
| 091-30 | -52827.705 | 40197.308 |
| 091-31 | -52836.705 | 40181.300 |
| 091-32 | -52861.379 | 40140.927 |
| 091-33 | -52873.885 | 40118.687 |
| 091-34 | -52906.622 | 40089.469 |
| 091-35 | -52897.242 | 40106.157 |

| 測点名 | X座標 | Y座標 |
|--------|------------|-----------|
| 091-36 | -52875.103 | 40116.525 |
| 091-37 | -52887.498 | 40123.494 |
| 091-38 | -52833.682 | 40219.183 |
| 091-39 | -52794.482 | 40197.141 |

凡例

| 記号 | 境界標の種類 |
|----|----------|
| □ | 県コンクリート杭 |
| □ | 県金属標 |
| 田 | 市コンクリート杭 |
| ⊕ | 市金属標 |
| ⊗ | 民コンクリート杭 |
| ⊗ | 民金属標 |
| ○ | その他 |
| ◎ | 基準点 |



千葉市土気東土地区画整理組合

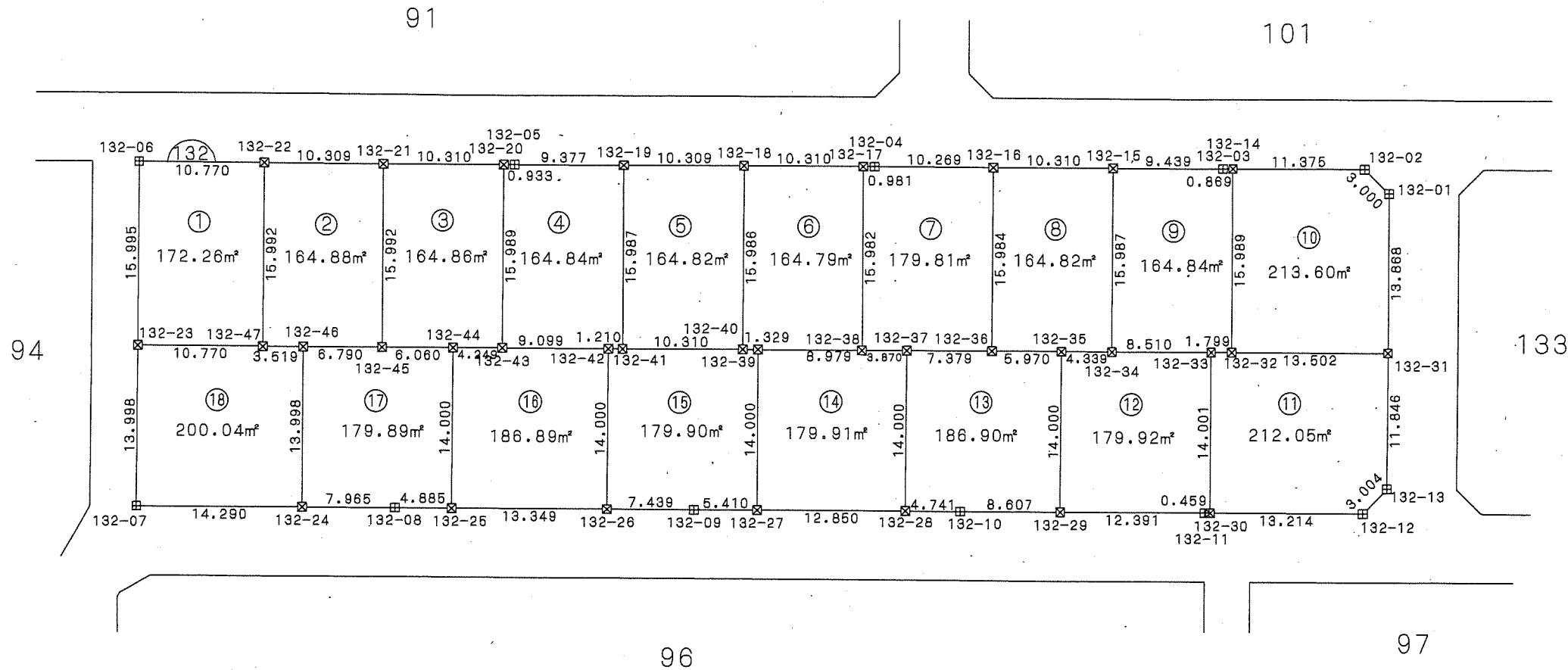
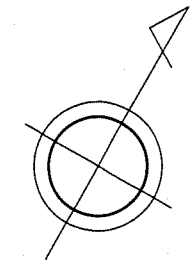
この位置図は、当該土地区画整理組合が土地区画整理法第103条の規定に基づく換地処分時 (H22.8.1) に伴い作成したものの写しです。(換地処分時に土地権利者に送付したものの写し)

千葉市街地開発コンサルタント協同組合

千葉県都市計画事業土気東特定土地区画整理事業 画地出来形確認測量図 (世界測地系)

縮尺1:500 全1葉の1

あすみが丘東四丁目10



座標一覧表

| 測点名 | X座標 | Y座標 |
|--------|------------|-----------|
| 132-01 | -52812.900 | 40272.736 |
| 132-02 | -52812.087 | 40269.848 |
| 132-03 | -52818.092 | 40259.176 |
| 132-04 | -52832.812 | 40233.013 |
| 132-05 | -52847.990 | 40206.009 |
| 132-06 | -52863.828 | 40177.831 |
| 132-07 | -52889.972 | 40192.532 |
| 132-08 | -52879.064 | 40211.931 |
| 132-09 | -52866.481 | 40234.311 |
| 132-10 | -52855.207 | 40254.361 |
| 132-11 | -52844.915 | 40272.665 |
| 132-12 | -52838.213 | 40284.584 |
| 132-13 | -52835.308 | 40285.352 |
| 132-14 | -52817.666 | 40259.934 |
| 132-15 | -52822.721 | 40250.949 |

| 測点名 | X座標 | Y座標 |
|--------|------------|-----------|
| 132-16 | -52827.777 | 40241.963 |
| 132-17 | -52833.293 | 40232.158 |
| 132-18 | -52838.344 | 40223.170 |
| 132-19 | -52843.395 | 40214.183 |
| 132-20 | -52848.447 | 40205.195 |
| 132-21 | -52853.499 | 40196.207 |
| 132-22 | -52858.551 | 40187.220 |
| 132-23 | -52877.770 | 40185.671 |
| 132-24 | -52882.968 | 40204.988 |
| 132-25 | -52878.670 | 40216.190 |
| 132-26 | -52870.127 | 40227.826 |
| 132-27 | -52863.829 | 40239.027 |
| 132-28 | -52857.531 | 40250.228 |
| 132-29 | -52850.988 | 40261.864 |
| 132-30 | -52844.690 | 40273.066 |
| 132-31 | -52824.985 | 40279.540 |

| 測点名 | X座標 | Y座標 |
|--------|------------|-----------|
| 132-32 | -52831.603 | 40267.771 |
| 132-33 | -52832.488 | 40266.203 |
| 132-34 | -52836.657 | 40258.785 |
| 132-35 | -52838.784 | 40255.002 |
| 132-36 | -52841.710 | 40249.798 |
| 132-37 | -52845.327 | 40243.366 |
| 132-38 | -52847.224 | 40239.992 |
| 132-39 | -52851.626 | 40232.165 |
| 132-40 | -52852.278 | 40231.006 |
| 132-41 | -52857.331 | 40222.019 |
| 132-42 | -52857.924 | 40220.964 |
| 132-43 | -52862.384 | 40213.032 |
| 132-44 | -52864.467 | 40209.328 |
| 132-45 | -52867.438 | 40204.046 |
| 132-46 | -52870.766 | 40198.127 |
| 132-47 | -52872.491 | 40195.059 |

凡例

| 記号 | 境界標の種類 |
|----|----------|
| ☒ | 県コンクリート杭 |
| □ | 県金属標 |
| 田 | 市コンクリート杭 |
| ⊕ | 市金属標 |
| ☒ | 民コンクリート杭 |
| ⊗ | 民金属標 |
| ○ | その他 |
| ◎ | 基準点 |



この位置図は、当該土地区画整理組合が土地区画整理法第103条の規定に基づく換地処分時 (H22.8.1) に伴い作成したものの写しです。(換地処分時に土地権利者に送付したものの写し)

千葉県土気東土地区画整理組合

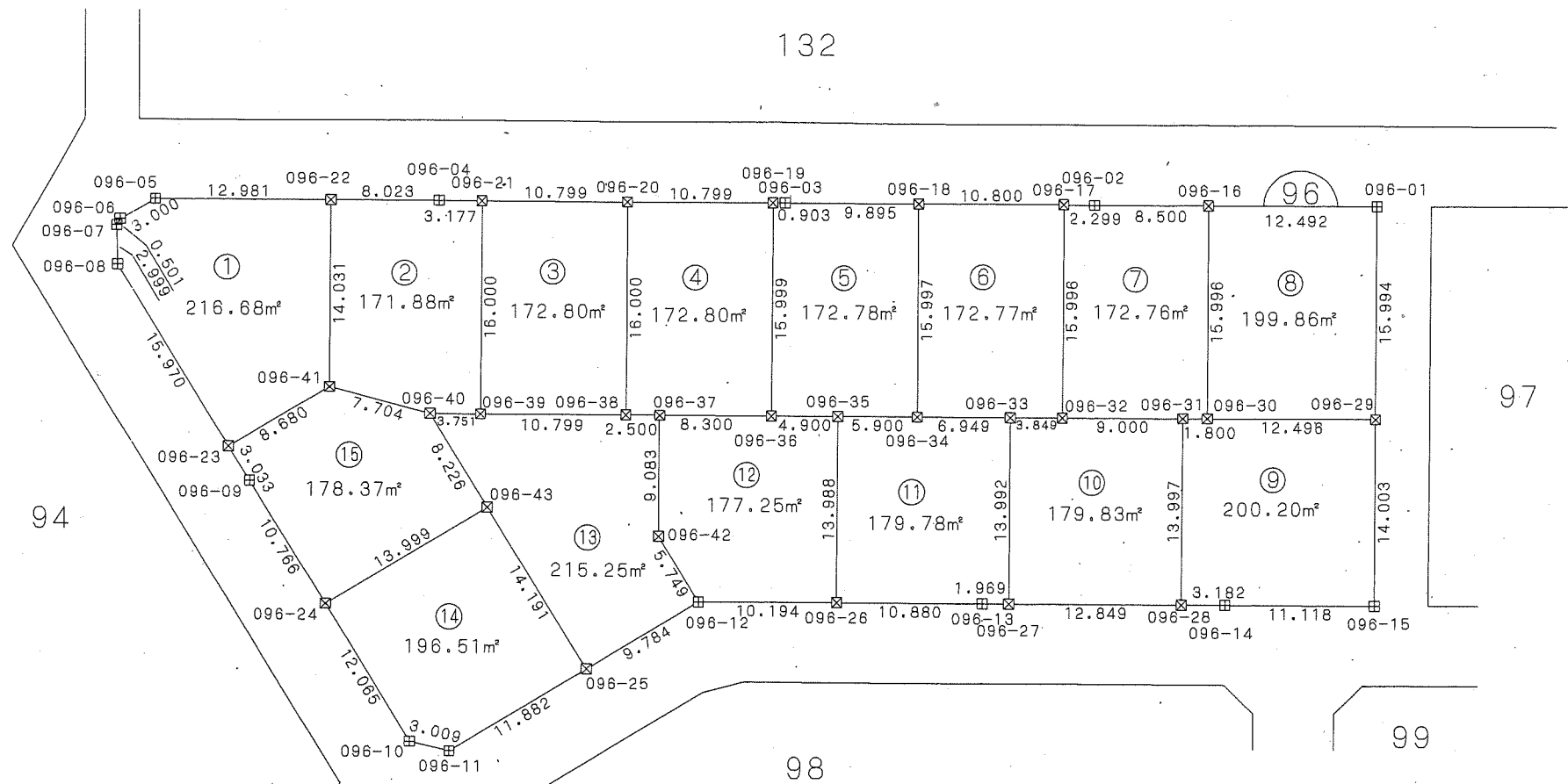
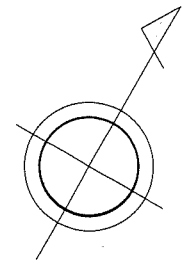
平成二十一年十一月

千葉県市街地開発コンサルタント協同組合

千葉都市計画事業土気東特定土地区画整理事業 画地出来形確認測量図 (世界測地系)

縮尺1:500 全1葉の1

あすみが丘東四丁目11



座標一覧表

| 測点名 | X座標 | Y座標 |
|--------|------------|-----------|
| 096-01 | -52850.153 | 40275.604 |
| 096-02 | -52860.441 | 40257.304 |
| 096-03 | -52871.710 | 40237.259 |
| 096-04 | -52884.296 | 40214.873 |
| 096-05 | -52894.589 | 40196.563 |
| 096-06 | -52897.182 | 40195.054 |
| 096-07 | -52897.683 | 40195.059 |
| 096-08 | -52900.268 | 40196.581 |
| 096-09 | -52909.518 | 40213.182 |
| 096-10 | -52920.631 | 40233.127 |
| 096-11 | -52919.822 | 40236.026 |
| 096-12 | -52900.884 | 40246.552 |
| 096-13 | -52890.561 | 40264.926 |
| 096-14 | -52881.743 | 40280.621 |
| 096-15 | -52876.297 | 40290.314 |
| 096-16 | -52856.275 | 40264.714 |
| 096-17 | -52861.568 | 40255.300 |
| 096-18 | -52866.861 | 40245.885 |
| 096-19 | -52872.153 | 40236.471 |
| 096-20 | -52877.446 | 40227.057 |
| 096-21 | -52882.739 | 40217.643 |
| 096-22 | -52888.228 | 40207.879 |
| 096-23 | -52908.041 | 40210.532 |
| 096-24 | -52914.758 | 40222.567 |
| 096-25 | -52909.436 | 40241.798 |
| 096-26 | -52895.890 | 40255.440 |
| 096-27 | -52889.596 | 40266.643 |

| 測点名 | X座標 | Y座標 |
|--------|------------|-----------|
| 096-28 | -52883.302 | 40277.846 |
| 096-29 | -52864.093 | 40283.447 |
| 096-30 | -52870.218 | 40272.554 |
| 096-31 | -52871.101 | 40270.985 |
| 096-32 | -52875.512 | 40263.140 |
| 096-33 | -52877.399 | 40259.785 |
| 096-34 | -52880.805 | 40253.727 |
| 096-35 | -52883.697 | 40248.584 |
| 096-36 | -52886.099 | 40244.313 |
| 096-37 | -52890.167 | 40237.078 |
| 096-38 | -52891.393 | 40234.899 |
| 096-39 | -52896.686 | 40225.485 |
| 096-40 | -52898.525 | 40222.215 |
| 096-41 | -52900.458 | 40214.757 |
| 096-42 | -52898.085 | 40241.530 |
| 096-43 | -52902.529 | 40229.401 |

凡例

| 記号 | 境界標の種類 |
|----|----------|
| ☒ | 県コンクリート杭 |
| □ | 県金属標 |
| 田 | 市コンクリート杭 |
| ⊕ | 市金属標 |
| ☒ | 民コンクリート杭 |
| ⊗ | 民金属標 |
| ○ | その他 |
| ◎ | 基準点 |



この位置図は、当該土地区画整理組合が土地区画整理法第103条の規定に基づく換地処分時（H22.8.1）に伴い作成したものの写しです。（換地処分時に土地権利者に送付したものの写し）

千葉市土気東土地区画整理組合

平成二十一年十一月

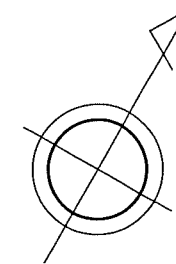
千葉市街地開発コンサルタント協同組合

千葉県都市計画事業土気東特定土地区画整理事業 画地出来形確認測量図 (世界測地系)

縮尺1:500 全1葉の1

平成二十一年十一月

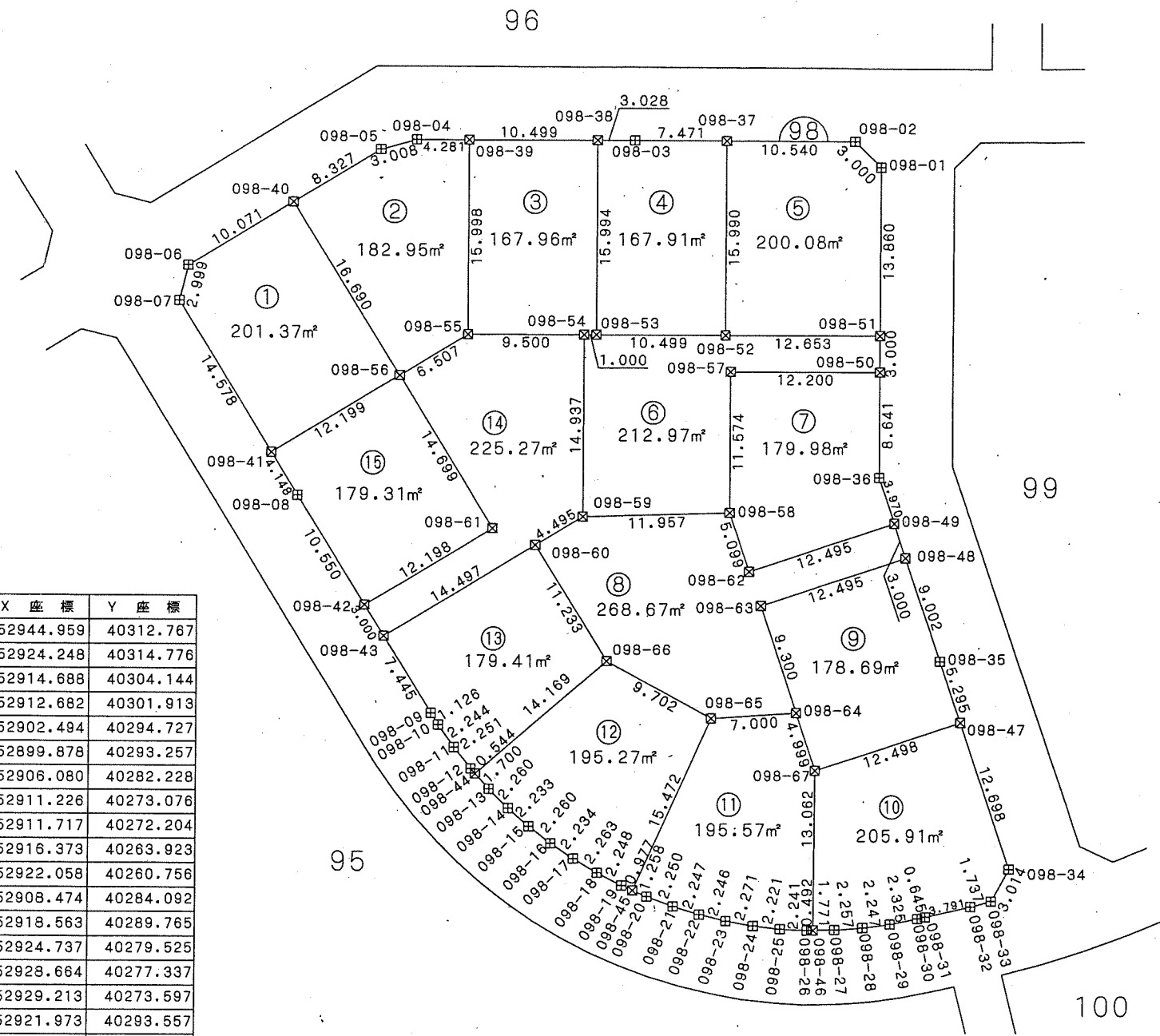
あすみが丘東四丁目12



座標一覧表

| 測点名 | X座標 | Y座標 |
|--------|------------|-----------|
| 098-01 | -52887.795 | 40286.466 |
| 098-02 | -52886.979 | 40283.579 |
| 098-03 | -52895.802 | 40267.876 |
| 098-04 | -52904.525 | 40252.349 |
| 098-05 | -52906.661 | 40250.230 |
| 098-06 | -52922.732 | 40241.273 |
| 098-07 | -52925.620 | 40242.084 |
| 098-08 | -52934.734 | 40258.443 |
| 098-09 | -52944.952 | 40276.785 |
| 098-10 | -52945.489 | 40277.775 |
| 098-11 | -52946.461 | 40279.798 |
| 098-12 | -52947.307 | 40281.885 |
| 098-13 | -52948.026 | 40284.012 |
| 098-14 | -52948.618 | 40286.194 |
| 098-15 | -52949.071 | 40288.381 |
| 098-16 | -52949.399 | 40290.618 |
| 098-17 | -52949.574 | 40292.846 |
| 098-18 | -52949.632 | 40295.109 |
| 098-19 | -52949.540 | 40297.356 |
| 098-20 | -52949.319 | 40299.581 |
| 098-21 | -52948.958 | 40301.802 |
| 098-22 | -52948.469 | 40303.996 |
| 098-23 | -52947.841 | 40306.153 |
| 098-24 | -52947.088 | 40308.296 |
| 098-25 | -52946.209 | 40310.336 |
| 098-26 | -52945.206 | 40312.341 |
| 098-27 | -52944.068 | 40314.298 |
| 098-28 | -52942.821 | 40316.180 |
| 098-29 | -52941.469 | 40317.975 |
| 098-30 | -52939.960 | 40319.744 |
| 098-31 | -52939.536 | 40320.231 |
| 098-32 | -52936.966 | 40323.018 |
| 098-33 | -52935.753 | 40324.262 |
| 098-34 | -52932.739 | 40324.218 |
| 098-35 | -52920.707 | 40310.838 |
| 098-36 | -52910.027 | 40298.961 |
| 098-37 | -52892.142 | 40274.390 |
| 098-38 | -52897.285 | 40265.236 |
| 098-39 | -52902.428 | 40256.082 |
| 098-40 | -52913.935 | 40246.176 |
| 098-41 | -52932.715 | 40254.819 |
| 098-42 | -52939.869 | 40267.660 |
| 098-43 | -52941.329 | 40270.281 |
| 098-44 | -52947.481 | 40282.401 |
| 098-45 | -52949.443 | 40298.329 |

| 測点名 | X座標 | Y座標 |
|--------|------------|-----------|
| 098-46 | -52944.959 | 40312.767 |
| 098-47 | -52924.248 | 40314.776 |
| 098-48 | -52914.688 | 40304.144 |
| 098-49 | -52912.682 | 40301.913 |
| 098-50 | -52902.494 | 40294.727 |
| 098-51 | -52899.878 | 40293.257 |
| 098-52 | -52906.080 | 40282.228 |
| 098-53 | -52911.226 | 40273.076 |
| 098-54 | -52911.717 | 40272.204 |
| 098-55 | -52916.373 | 40263.923 |
| 098-56 | -52922.058 | 40260.756 |
| 098-57 | -52908.474 | 40284.092 |
| 098-58 | -52918.563 | 40289.765 |
| 098-59 | -52924.737 | 40279.525 |
| 098-60 | -52928.664 | 40277.337 |
| 098-61 | -52929.213 | 40273.597 |
| 098-62 | -52921.973 | 40293.557 |
| 098-63 | -52923.979 | 40295.788 |
| 098-64 | -52930.198 | 40302.703 |
| 098-65 | -52934.041 | 40296.852 |
| 098-66 | -52934.131 | 40287.150 |
| 098-67 | -52933.542 | 40306.420 |



凡例

| 記号 | 境界標の種類 |
|----|----------|
| □ | 県コンクリート杭 |
| □ | 県金属標 |
| 田 | 市コンクリート杭 |
| ⊕ | 市金属標 |
| ⊗ | 民コンクリート杭 |
| ⊗ | 民金属標 |
| ○ | その他 |
| ◎ | 基準点 |



千葉県土気東土地区画整理組合

この位置図は、当該土地区画整理組合が土地区画整理法第103条の規定に基づく換地処分時 (H22.8.1) に伴い作成したものの写しです。(換地処分時に土地権利者に送付したものの写し)

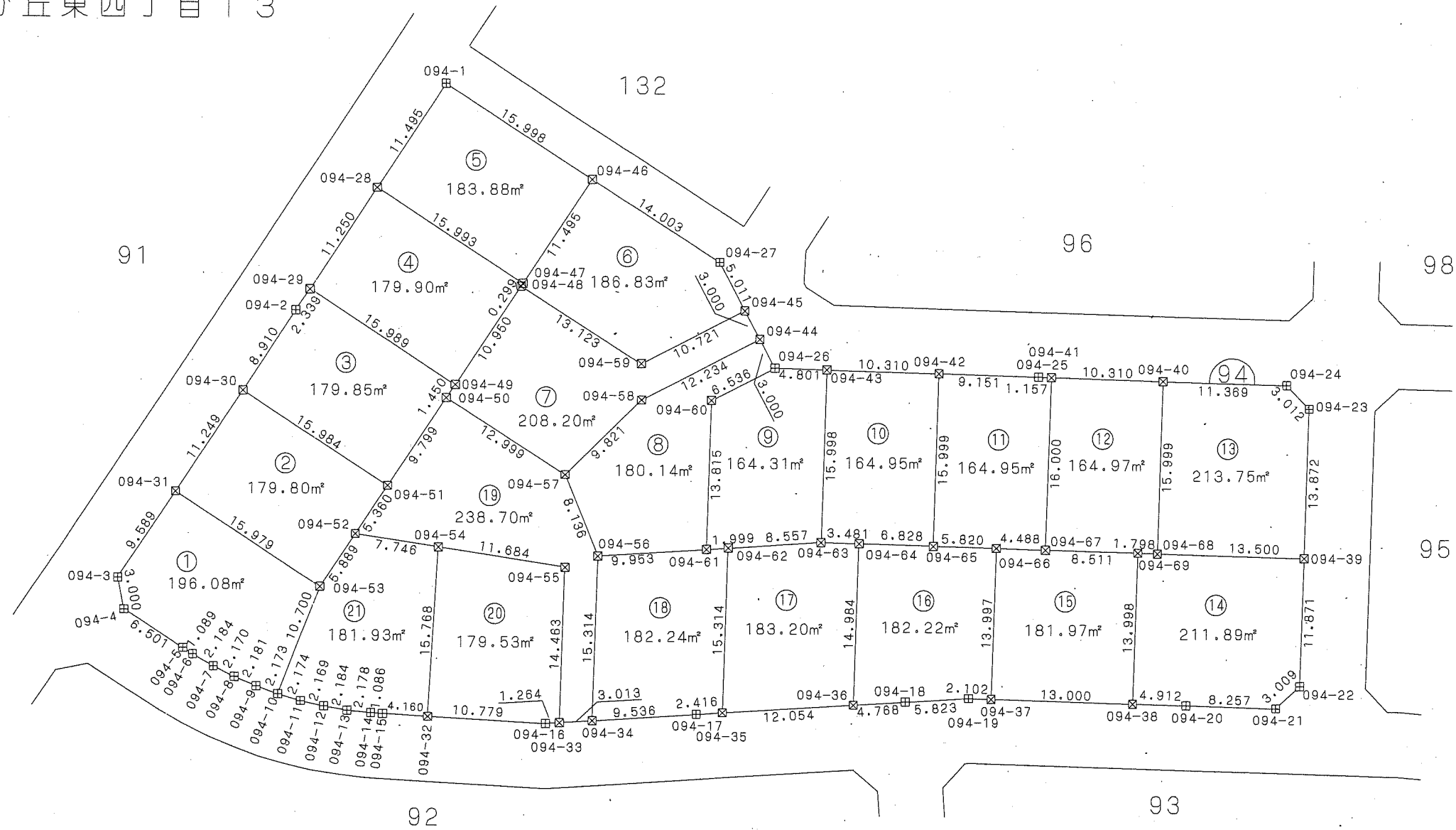
千葉県街地開発コンサルタント協同組合

千葉都市計画事業土気東特定土地区画整理事業 画地出来形確認測量図 (世界測地系)

縮尺1:500 全1葉の1

平成二十一年十一月

あすみが丘東四丁目13



座標一覧表

| 測点名 | X座標 | Y座標 |
|--------|------------|-----------|
| 094-1 | -52865.788 | 40174.340 |
| 094-2 | -52878.092 | 40152.479 |
| 094-3 | -52892.684 | 40126.554 |
| 094-4 | -52895.566 | 40125.720 |
| 094-5 | -52901.234 | 40128.905 |
| 094-6 | -52902.179 | 40129.447 |
| 094-7 | -52904.017 | 40130.628 |
| 094-8 | -52905.773 | 40131.903 |
| 094-9 | -52907.454 | 40133.294 |
| 094-10 | -52909.048 | 40134.772 |
| 094-11 | -52910.555 | 40136.340 |
| 094-12 | -52911.962 | 40137.991 |
| 094-13 | -52913.277 | 40139.735 |
| 094-14 | -52914.481 | 40141.550 |
| 094-15 | -52915.049 | 40142.476 |

| 測点名 | X座標 | Y座標 |
|--------|------------|-----------|
| 094-16 | -52922.683 | 40155.318 |
| 094-17 | -52928.234 | 40167.969 |
| 094-18 | -52935.964 | 40185.588 |
| 094-19 | -52938.320 | 40190.914 |
| 094-20 | -52948.062 | 40208.398 |
| 094-21 | -52952.080 | 40215.612 |
| 094-22 | -52951.259 | 40218.507 |
| 094-23 | -52928.771 | 40231.037 |
| 094-24 | -52925.874 | 40230.210 |
| 094-25 | -52914.759 | 40210.260 |
| 094-26 | -52902.951 | 40189.064 |
| 094-27 | -52891.940 | 40189.044 |
| 094-28 | -52871.426 | 40164.322 |
| 094-29 | -52876.944 | 40154.518 |
| 094-30 | -52882.462 | 40144.714 |
| 094-31 | -52887.980 | 40134.911 |

| 測点名 | X座標 | Y座標 |
|--------|------------|-----------|
| 094-32 | -52917.175 | 40146.052 |
| 094-33 | -52923.191 | 40156.476 |
| 094-34 | -52924.402 | 40159.236 |
| 094-35 | -52929.205 | 40170.182 |
| 094-36 | -52934.048 | 40181.221 |
| 094-37 | -52939.343 | 40192.751 |
| 094-38 | -52945.671 | 40204.107 |
| 094-39 | -52940.889 | 40224.285 |
| 094-40 | -52920.341 | 40220.278 |
| 094-41 | -52915.322 | 40211.271 |
| 094-42 | -52910.305 | 40202.265 |
| 094-43 | -52905.288 | 40193.258 |
| 094-44 | -52899.951 | 40189.059 |
| 094-45 | -52896.951 | 40189.053 |
| 094-46 | -52879.733 | 40182.181 |
| 094-47 | -52885.367 | 40172.161 |

| 測点名 | X座標 | Y座標 |
|--------|------------|-----------|
| 094-48 | -52885.514 | 40171.900 |
| 094-49 | -52890.881 | 40162.355 |
| 094-50 | -52891.592 | 40161.091 |
| 094-51 | -52896.395 | 40152.549 |
| 094-52 | -52899.023 | 40147.877 |
| 094-53 | -52901.909 | 40142.743 |
| 094-54 | -52903.621 | 40154.111 |
| 094-55 | -52910.566 | 40163.515 |
| 094-56 | -52911.023 | 40166.689 |
| 094-57 | -52902.923 | 40167.463 |
| 094-58 | -52899.953 | 40176.825 |
| 094-59 | -52896.953 | 40178.332 |
| 094-60 | -52902.953 | 40182.528 |
| 094-61 | -52915.022 | 40175.804 |
| 094-62 | -52915.826 | 40177.635 |
| 094-63 | -52919.264 | 40185.471 |

| 測点名 | X座標 | Y座標 |
|--------|------------|-----------|
| 094-64 | -52920.958 | 40188.513 |
| 094-65 | -52924.282 | 40194.478 |
| 094-66 | -52927.115 | 40199.563 |
| 094-67 | -52929.300 | 40203.484 |
| 094-68 | -52933.442 | 40210.920 |
| 094-69 | -52934.318 | 40212.491 |

凡例

| 記号 | 境界標の種類 |
|----|----------|
| □ | 県コンクリート杭 |
| □ | 県金属標 |
| 田 | 市コンクリート杭 |
| ⊕ | 市金属標 |
| ⊗ | 民コンクリート杭 |
| ⊗ | 民金属標 |
| ○ | その他 |
| ◎ | 基準点 |



千葉市土気東土地区画整理組合

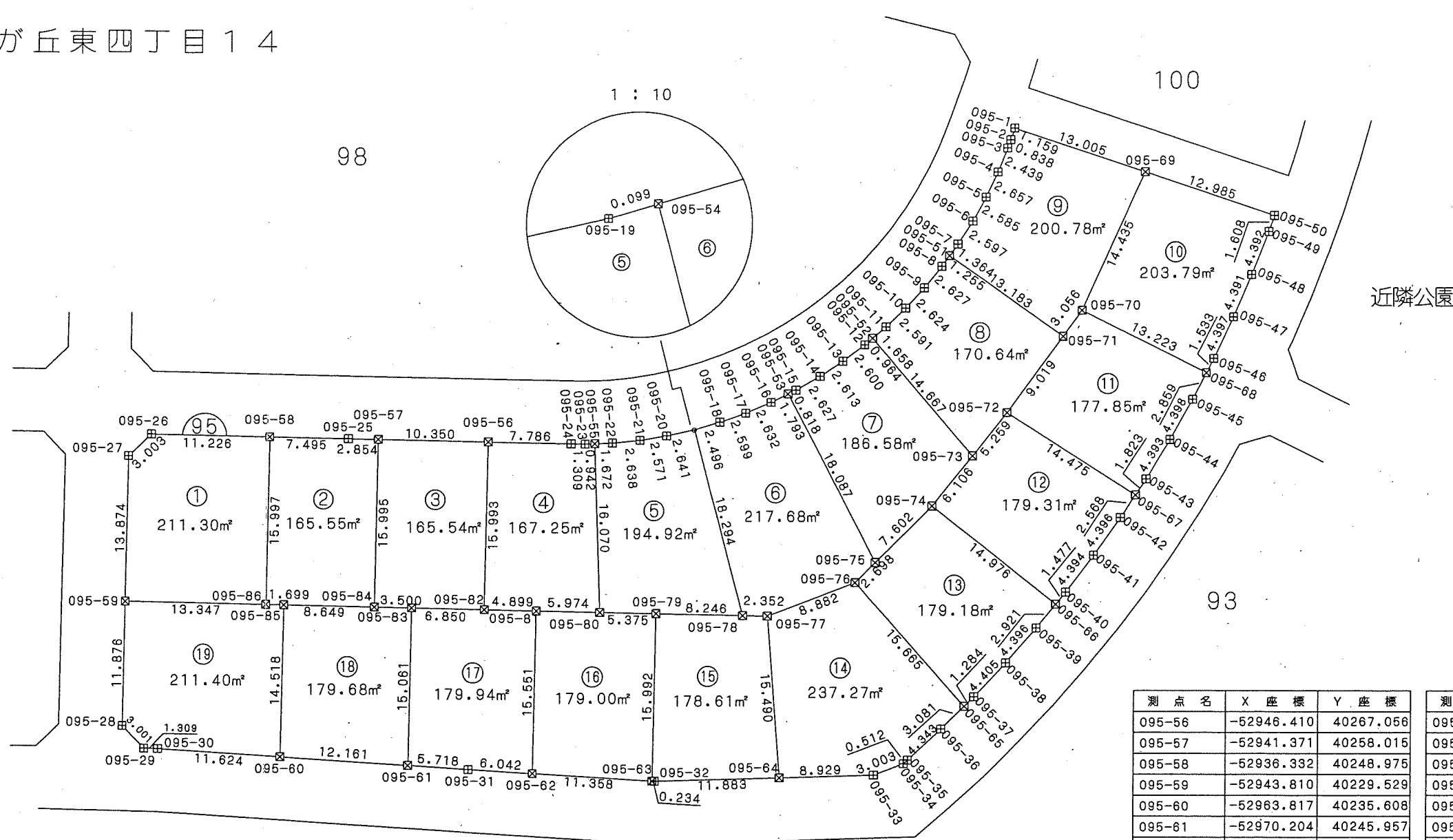
この位置図は、当該土地区画整理組合が土地区画整理法第103条の規定に基づく換地処分時 (H22.8.1) に伴い作成したものの写しです。(換地処分時に土地権利者に送付したものの写し)

千葉県都市計画事業土気東特定土地区画整理事業 画地出来形確認測量図 (世界測地系)

縮尺1:500 全1葉の1

平成二十一年十一月

あすみが丘東四丁目14



座標一覧表

| 測点名 | X座標 | Y座標 |
|--------|------------|-----------|
| 095-1 | -52943.253 | 40325.078 |
| 095-2 | -52944.041 | 40324.228 |
| 095-3 | -52944.587 | 40323.592 |
| 095-4 | -52946.171 | 40321.737 |
| 095-5 | -52947.769 | 40319.614 |
| 095-6 | -52949.198 | 40317.459 |
| 095-7 | -52950.497 | 40315.210 |
| 095-8 | -52951.672 | 40312.868 |
| 095-9 | -52952.704 | 40310.452 |
| 095-10 | -52953.585 | 40307.980 |
| 095-11 | -52954.309 | 40305.492 |
| 095-12 | -52954.882 | 40302.933 |
| 095-13 | -52955.282 | 40300.365 |

| 測点名 | X座標 | Y座標 |
|--------|------------|-----------|
| 095-14 | -52955.553 | 40297.765 |
| 095-15 | -52955.854 | 40295.139 |
| 095-16 | -52955.598 | 40292.528 |
| 095-17 | -52955.374 | 40289.905 |
| 095-18 | -52955.002 | 40287.332 |
| 095-19 | -52954.482 | 40284.789 |
| 095-20 | -52953.782 | 40282.242 |
| 095-21 | -52952.966 | 40279.803 |
| 095-22 | -52951.967 | 40277.361 |
| 095-23 | -52950.841 | 40275.000 |
| 095-24 | -52950.201 | 40273.857 |
| 095-25 | -52939.981 | 40255.522 |
| 095-26 | -52930.866 | 40239.169 |
| 095-27 | -52931.689 | 40236.280 |

| 測点名 | X座標 | Y座標 |
|--------|------------|-----------|
| 095-28 | -52954.186 | 40223.750 |
| 095-29 | -52957.072 | 40224.573 |
| 095-30 | -52957.712 | 40225.716 |
| 095-31 | -52973.207 | 40250.823 |
| 095-32 | -52982.382 | 40265.883 |
| 095-33 | -52991.606 | 40284.541 |
| 095-34 | -52991.944 | 40287.525 |
| 095-35 | -52991.826 | 40288.024 |
| 095-36 | -52990.687 | 40292.215 |
| 095-37 | -52989.380 | 40296.380 |
| 095-38 | -52987.938 | 40300.543 |
| 095-39 | -52986.360 | 40304.647 |
| 095-40 | -52984.633 | 40308.693 |
| 095-41 | -52982.773 | 40312.675 |

| 測点名 | X座標 | Y座標 |
|--------|------------|-----------|
| 095-42 | -52980.774 | 40316.591 |
| 095-43 | -52978.642 | 40320.431 |
| 095-44 | -52976.386 | 40324.201 |
| 095-45 | -52974.000 | 40327.896 |
| 095-46 | -52971.485 | 40331.497 |
| 095-47 | -52968.846 | 40335.015 |
| 095-48 | -52966.090 | 40338.434 |
| 095-49 | -52963.225 | 40341.763 |
| 095-50 | -52962.131 | 40342.942 |
| 095-51 | -52951.109 | 40313.990 |
| 095-52 | -52954.671 | 40303.874 |
| 095-53 | -52955.636 | 40294.321 |
| 095-54 | -52954.502 | 40284.886 |
| 095-55 | -52951.247 | 40275.851 |

| 測点名 | X座標 | Y座標 |
|--------|------------|-----------|
| 095-56 | -52946.410 | 40267.056 |
| 095-57 | -52941.371 | 40258.015 |
| 095-58 | -52936.332 | 40248.975 |
| 095-59 | -52943.810 | 40229.529 |
| 095-60 | -52963.817 | 40235.608 |
| 095-61 | -52970.204 | 40245.957 |
| 095-62 | -52976.351 | 40255.983 |
| 095-63 | -52982.260 | 40265.683 |
| 095-64 | -52987.649 | 40276.536 |
| 095-65 | -52989.765 | 40295.155 |
| 095-66 | -52985.213 | 40307.334 |
| 095-67 | -52979.527 | 40318.837 |
| 095-68 | -52972.363 | 40330.240 |
| 095-69 | -52952.699 | 40334.017 |
| 095-70 | -52961.557 | 40322.619 |
| 095-71 | -52962.906 | 40319.876 |
| 095-72 | -52966.887 | 40311.783 |
| 095-73 | -52969.008 | 40306.970 |
| 095-74 | -52971.470 | 40301.382 |
| 095-75 | -52973.722 | 40294.121 |
| 095-76 | -52974.521 | 40291.544 |
| 095-77 | -52973.449 | 40282.726 |
| 095-78 | -52972.304 | 40280.671 |

| 測点名 | X座標 | Y座標 |
|--------|------------|-----------|
| 095-79 | -52968.290 | 40273.467 |
| 095-80 | -52965.674 | 40268.771 |
| 095-81 | -52962.766 | 40263.552 |
| 095-82 | -52960.381 | 40259.272 |
| 095-83 | -52957.047 | 40253.288 |
| 095-84 | -52955.344 | 40250.230 |
| 095-85 | -52951.134 | 40242.674 |
| 095-86 | -52950.307 | 40241.189 |

凡例

| 記号 | 境界標の種類 |
|----|----------|
| □ | 県コンクリート杭 |
| □ | 県金属標 |
| 田 | 市コンクリート杭 |
| ⊕ | 市金属標 |
| ⊗ | 民コンクリート杭 |
| ⊗ | 民金属標 |
| ○ | その他 |
| ◎ | 基準点 |

千葉県土気東土地区画整理組合

この位置図は、当該土地区画整理組合が土地区画整理法第103条の規定に基づく換地処分時 (H22.8.1) に伴い作成したものの写しです。(換地処分時に土地権利者に送付したものの写し)

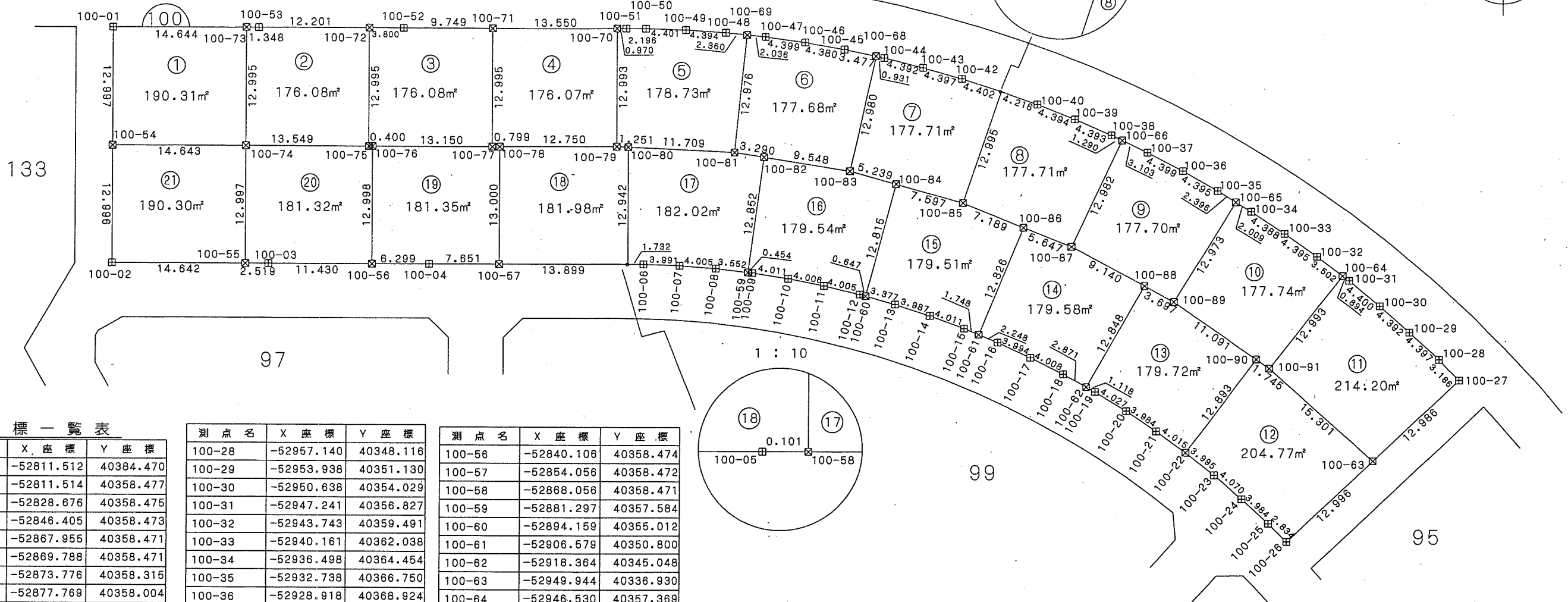
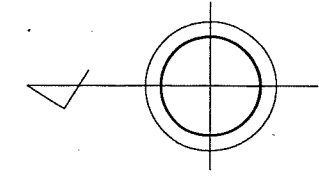
千葉都市計画事業土気東特定土地区画整理事業 画地出来形確認測量図 (世界測地系)

縮尺1:500 全1葉の1

平成二十一年十一月

あすみが丘東四丁目15

近隣公園



座標一覧表

| 測点名 | X座標 | Y座標 |
|--------|------------|-----------|
| 100-01 | -52811.512 | 40384.470 |
| 100-02 | -52811.514 | 40358.477 |
| 100-03 | -52828.676 | 40358.475 |
| 100-04 | -52846.405 | 40358.473 |
| 100-05 | -52867.955 | 40358.471 |
| 100-06 | -52869.788 | 40358.471 |
| 100-07 | -52873.776 | 40358.315 |
| 100-08 | -52877.769 | 40358.004 |
| 100-09 | -52881.748 | 40357.530 |
| 100-10 | -52885.711 | 40356.906 |
| 100-11 | -52889.640 | 40356.120 |
| 100-12 | -52893.536 | 40355.189 |
| 100-13 | -52897.410 | 40354.096 |
| 100-14 | -52901.201 | 40352.859 |
| 100-15 | -52904.964 | 40351.470 |
| 100-16 | -52908.656 | 40349.938 |
| 100-17 | -52912.283 | 40348.264 |
| 100-18 | -52915.858 | 40346.450 |
| 100-19 | -52919.340 | 40344.502 |
| 100-20 | -52922.775 | 40342.399 |
| 100-21 | -52926.090 | 40340.189 |
| 100-22 | -52929.338 | 40337.828 |
| 100-23 | -52932.478 | 40335.357 |
| 100-24 | -52935.574 | 40332.715 |
| 100-25 | -52938.494 | 40330.004 |
| 100-26 | -52940.500 | 40328.002 |
| 100-27 | -52959.382 | 40345.851 |

| 測点名 | X座標 | Y座標 |
|--------|------------|-----------|
| 100-28 | -52957.140 | 40348.116 |
| 100-29 | -52953.938 | 40351.130 |
| 100-30 | -52950.638 | 40354.029 |
| 100-31 | -52947.241 | 40356.827 |
| 100-32 | -52943.743 | 40359.491 |
| 100-33 | -52940.161 | 40362.038 |
| 100-34 | -52936.498 | 40364.454 |
| 100-35 | -52932.738 | 40366.750 |
| 100-36 | -52928.918 | 40368.924 |
| 100-37 | -52925.018 | 40370.960 |
| 100-38 | -52921.054 | 40372.855 |
| 100-39 | -52917.024 | 40374.606 |
| 100-40 | -52912.945 | 40376.241 |
| 100-41 | -52908.812 | 40377.714 |
| 100-42 | -52904.618 | 40379.053 |
| 100-43 | -52900.385 | 40380.243 |
| 100-44 | -52896.119 | 40381.289 |
| 100-45 | -52891.803 | 40382.191 |
| 100-46 | -52887.487 | 40382.942 |
| 100-47 | -52883.128 | 40383.541 |
| 100-48 | -52878.755 | 40383.998 |
| 100-49 | -52874.371 | 40384.300 |
| 100-50 | -52869.972 | 40384.449 |
| 100-51 | -52867.776 | 40384.467 |
| 100-52 | -52843.507 | 40384.468 |
| 100-53 | -52827.505 | 40384.469 |
| 100-54 | -52811.513 | 40371.473 |
| 100-55 | -52826.156 | 40358.475 |

| 測点名 | X座標 | Y座標 |
|--------|------------|-----------|
| 100-56 | -52840.106 | 40358.474 |
| 100-57 | -52854.056 | 40358.472 |
| 100-58 | -52868.056 | 40358.471 |
| 100-59 | -52881.297 | 40357.584 |
| 100-60 | -52894.159 | 40355.012 |
| 100-61 | -52906.579 | 40350.800 |
| 100-62 | -52918.364 | 40345.048 |
| 100-63 | -52949.944 | 40336.930 |
| 100-64 | -52946.530 | 40357.369 |
| 100-65 | -52934.783 | 40365.501 |
| 100-66 | -52922.218 | 40372.298 |
| 100-67 | -52908.973 | 40377.656 |
| 100-68 | -52895.207 | 40381.479 |
| 100-69 | -52881.103 | 40383.754 |
| 100-70 | -52866.806 | 40384.467 |
| 100-71 | -52853.256 | 40384.468 |
| 100-72 | -52839.706 | 40384.468 |
| 100-73 | -52826.156 | 40384.469 |
| 100-74 | -52826.156 | 40371.473 |
| 100-75 | -52839.706 | 40371.473 |
| 100-76 | -52840.106 | 40371.473 |
| 100-77 | -52853.256 | 40371.473 |
| 100-78 | -52854.056 | 40371.473 |
| 100-79 | -52866.806 | 40371.473 |
| 100-80 | -52868.056 | 40371.413 |
| 100-81 | -52879.752 | 40370.848 |
| 100-82 | -52883.000 | 40370.323 |
| 100-83 | -52892.426 | 40368.800 |

| 測点名 | X座標 | Y座標 |
|--------|------------|-----------|
| 100-84 | -52897.473 | 40367.392 |
| 100-85 | -52904.791 | 40365.352 |
| 100-86 | -52911.458 | 40362.662 |
| 100-87 | -52916.695 | 40360.549 |
| 100-88 | -52924.737 | 40356.205 |
| 100-89 | -52927.990 | 40354.448 |
| 100-90 | -52937.101 | 40348.122 |
| 100-91 | -52938.535 | 40347.126 |

凡例

| 記号 | 境界標の種類 |
|----|----------|
| □ | 県コンクリート杭 |
| □ | 県金属標 |
| 田 | 市コンクリート杭 |
| ⊕ | 市金属標 |
| ⊗ | 民コンクリート杭 |
| ⊗ | 民金属標 |
| ○ | その他 |
| ◎ | 基準点 |



この位置図は、当該土地区画整理組合が土地区画整理法第103条の規定に基づく換地処分時 (H22.8.1) に伴い作成したものの写しです。(換地処分時に土地権利者に送付したものの写し)

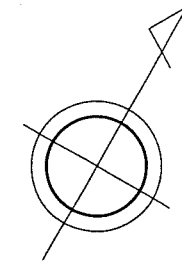
千葉市土気東土地区画整理組合

千葉県都市計画事業土気東特定土地区画整理事業 画地出来形確認測量図 (世界測地系)

縮尺1:500 全1葉の1

平成二十一年十一月

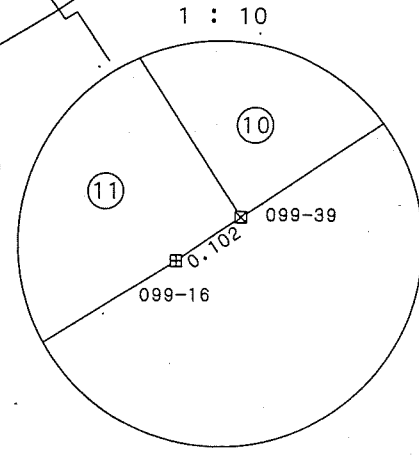
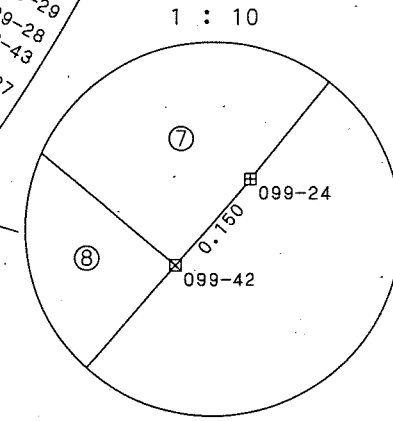
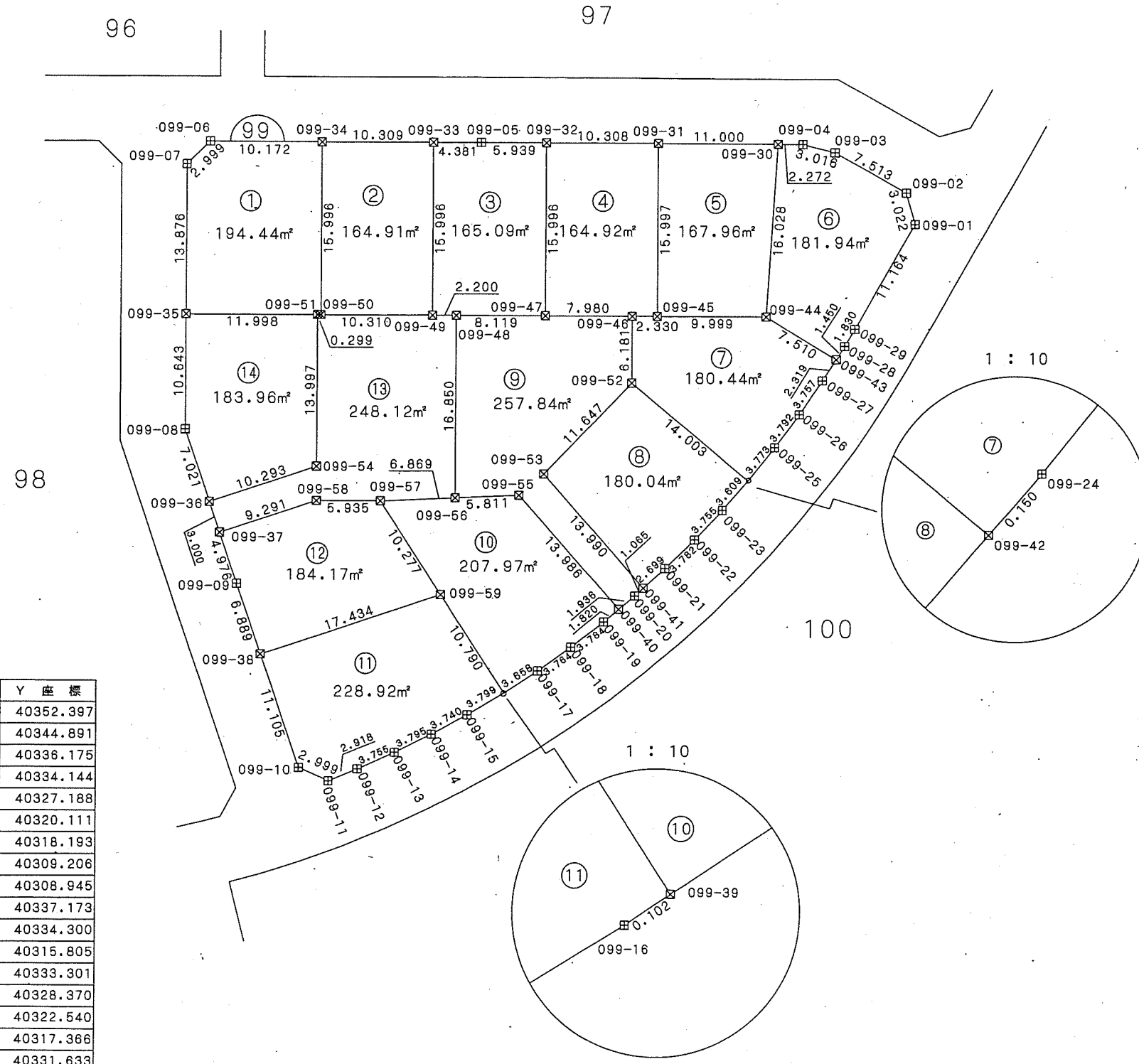
あすみが丘東四丁目16



座標一覧表

| 測点名 | X座標 | Y座標 |
|--------|------------|-----------|
| 099-01 | -52856.660 | 40352.471 |
| 099-02 | -52854.524 | 40350.333 |
| 099-03 | -52854.531 | 40342.820 |
| 099-04 | -52855.295 | 40339.902 |
| 099-05 | -52869.765 | 40314.171 |
| 099-06 | -52881.952 | 40292.499 |
| 099-07 | -52884.840 | 40291.688 |
| 099-08 | -52906.215 | 40303.702 |
| 099-09 | -52916.245 | 40314.853 |
| 099-10 | -52928.279 | 40328.232 |
| 099-11 | -52928.012 | 40331.220 |
| 099-12 | -52925.711 | 40333.016 |
| 099-13 | -52922.673 | 40335.223 |
| 099-14 | -52919.515 | 40337.329 |
| 099-15 | -52916.327 | 40339.285 |
| 099-16 | -52913.008 | 40341.135 |
| 099-17 | -52909.658 | 40342.843 |
| 099-18 | -52906.239 | 40344.419 |
| 099-19 | -52902.740 | 40345.861 |
| 099-20 | -52899.218 | 40347.169 |
| 099-21 | -52895.638 | 40348.333 |
| 099-22 | -52891.998 | 40349.361 |
| 099-23 | -52888.347 | 40350.242 |
| 099-24 | -52884.660 | 40350.974 |
| 099-25 | -52880.933 | 40351.563 |
| 099-26 | -52877.167 | 40352.010 |
| 099-27 | -52873.421 | 40352.307 |
| 099-28 | -52869.654 | 40352.454 |
| 099-29 | -52867.824 | 40352.466 |
| 099-30 | -52866.409 | 40337.921 |
| 099-31 | -52861.801 | 40328.333 |
| 099-32 | -52866.854 | 40319.348 |
| 099-33 | -52871.913 | 40310.352 |
| 099-34 | -52876.966 | 40301.366 |
| 099-35 | -52896.937 | 40298.487 |
| 099-36 | -52910.911 | 40308.922 |
| 099-37 | -52912.917 | 40311.153 |
| 099-38 | -52920.852 | 40319.975 |
| 099-39 | -52912.917 | 40341.181 |
| 099-40 | -52901.033 | 40346.495 |
| 099-41 | -52898.205 | 40347.498 |
| 099-42 | -52884.807 | 40350.945 |

| 測点名 | X座標 | Y座標 |
|--------|------------|-----------|
| 099-43 | -52871.103 | 40352.397 |
| 099-44 | -52870.843 | 40344.891 |
| 099-45 | -52875.744 | 40338.175 |
| 099-46 | -52876.886 | 40334.144 |
| 099-47 | -52880.798 | 40327.188 |
| 099-48 | -52884.778 | 40320.111 |
| 099-49 | -52885.856 | 40318.193 |
| 099-50 | -52890.909 | 40309.206 |
| 099-51 | -52891.056 | 40308.945 |
| 099-52 | -52882.274 | 40337.173 |
| 099-53 | -52893.562 | 40334.300 |
| 099-54 | -52903.257 | 40315.805 |
| 099-55 | -52896.391 | 40333.301 |
| 099-56 | -52899.466 | 40328.370 |
| 099-57 | -52903.099 | 40322.540 |
| 099-58 | -52906.008 | 40317.366 |
| 099-59 | -52907.889 | 40331.633 |



凡例

| 記号 | 境界標の種類 |
|----|----------|
| □ | 県コンクリート杭 |
| □ | 県金属標 |
| 田 | 市コンクリート杭 |
| ⊕ | 市金属標 |
| ⊗ | 民コンクリート杭 |
| ⊗ | 民金属標 |
| ○ | その他 |
| ◎ | 基準点 |



千葉県土気東土地区画整理組合

この位置図は、当該土地区画整理組合が土地区画整理法第103条の規定に基づく換地処分時 (H22.8.1) に伴い作成したものの写しです。(換地処分時に土地権利者に送付したものの写し)

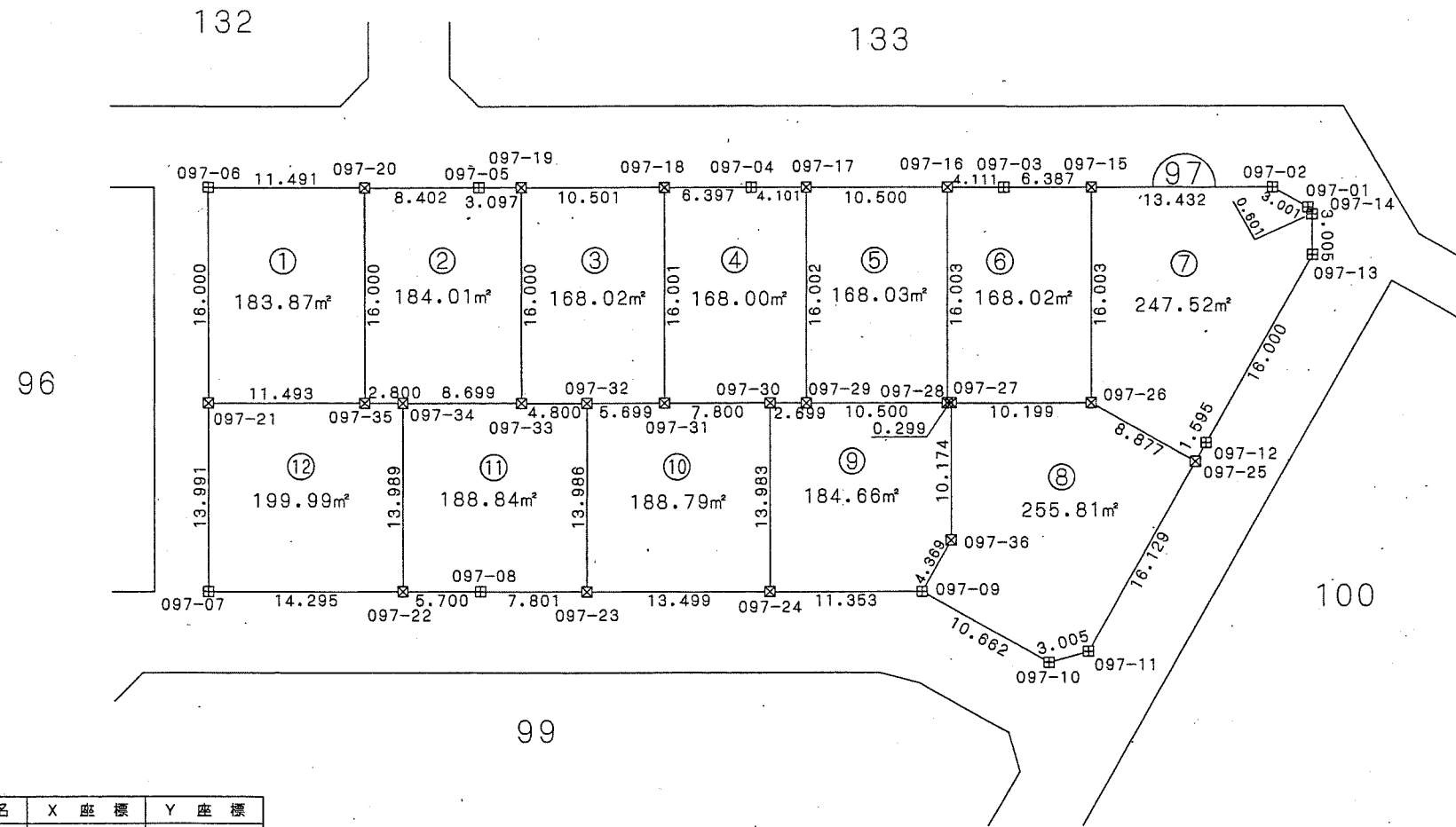
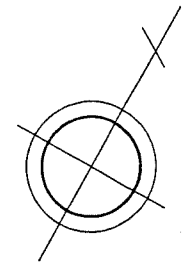
千葉県街地開発コンサルタント協同組合

千葉都市計画事業土気東特定土地区画整理事業 画地出来形確認測量図 (世界測地系)

縮尺1:500 全1葉の1

平成二十一年十一月

あすみが丘東四丁目17



座標一覧表

| 測点名 | X座標 | Y座標 |
|--------|------------|-----------|
| 097-01 | -52809.763 | 40350.458 |
| 097-02 | -52809.738 | 40347.457 |
| 097-03 | -52819.454 | 40330.181 |
| 097-04 | -52828.627 | 40313.870 |
| 097-05 | -52838.429 | 40296.441 |
| 097-06 | -52848.181 | 40279.101 |
| 097-07 | -52874.325 | 40293.798 |
| 097-08 | -52864.521 | 40311.225 |
| 097-09 | -52848.509 | 40339.684 |
| 097-10 | -52848.524 | 40350.346 |
| 097-11 | -52846.401 | 40352.473 |
| 097-12 | -52828.676 | 40352.471 |
| 097-13 | -52812.676 | 40352.469 |
| 097-14 | -52810.068 | 40350.976 |
| 097-15 | -52816.323 | 40335.749 |
| 097-16 | -52821.469 | 40326.597 |
| 097-17 | -52826.616 | 40317.445 |
| 097-18 | -52831.763 | 40308.294 |

| 測点名 | X座標 | Y座標 |
|--------|------------|-----------|
| 097-19 | -52836.911 | 40299.141 |
| 097-20 | -52842.548 | 40289.117 |
| 097-21 | -52862.128 | 40286.942 |
| 097-22 | -52867.316 | 40306.257 |
| 097-23 | -52860.696 | 40318.024 |
| 097-24 | -52854.076 | 40329.789 |
| 097-25 | -52830.272 | 40352.471 |
| 097-26 | -52830.272 | 40343.593 |
| 097-27 | -52835.271 | 40334.702 |
| 097-28 | -52835.418 | 40334.441 |
| 097-29 | -52840.565 | 40325.288 |
| 097-30 | -52841.888 | 40322.935 |
| 097-31 | -52845.711 | 40316.136 |
| 097-32 | -52848.505 | 40311.168 |
| 097-33 | -52850.858 | 40306.984 |
| 097-34 | -52855.122 | 40299.401 |
| 097-35 | -52856.494 | 40296.960 |
| 097-36 | -52844.140 | 40339.689 |

凡例

| 記号 | 境界標の種類 |
|----|----------|
| □ | 県コンクリート杭 |
| □ | 県金属標 |
| 田 | 市コンクリート杭 |
| ⊕ | 市金属標 |
| ⊗ | 民コンクリート杭 |
| ⊗ | 民金属標 |
| ○ | その他 |
| ◎ | 基準点 |



千葉市土気東土地区画整理組合

この位置図は、当該土地区画整理組合が土地区画整理法第103条の規定に基づく換地処分時 (H22.8.1) に伴い作成したものの写しです。(換地処分時に土地権利者に送付したものの写し)

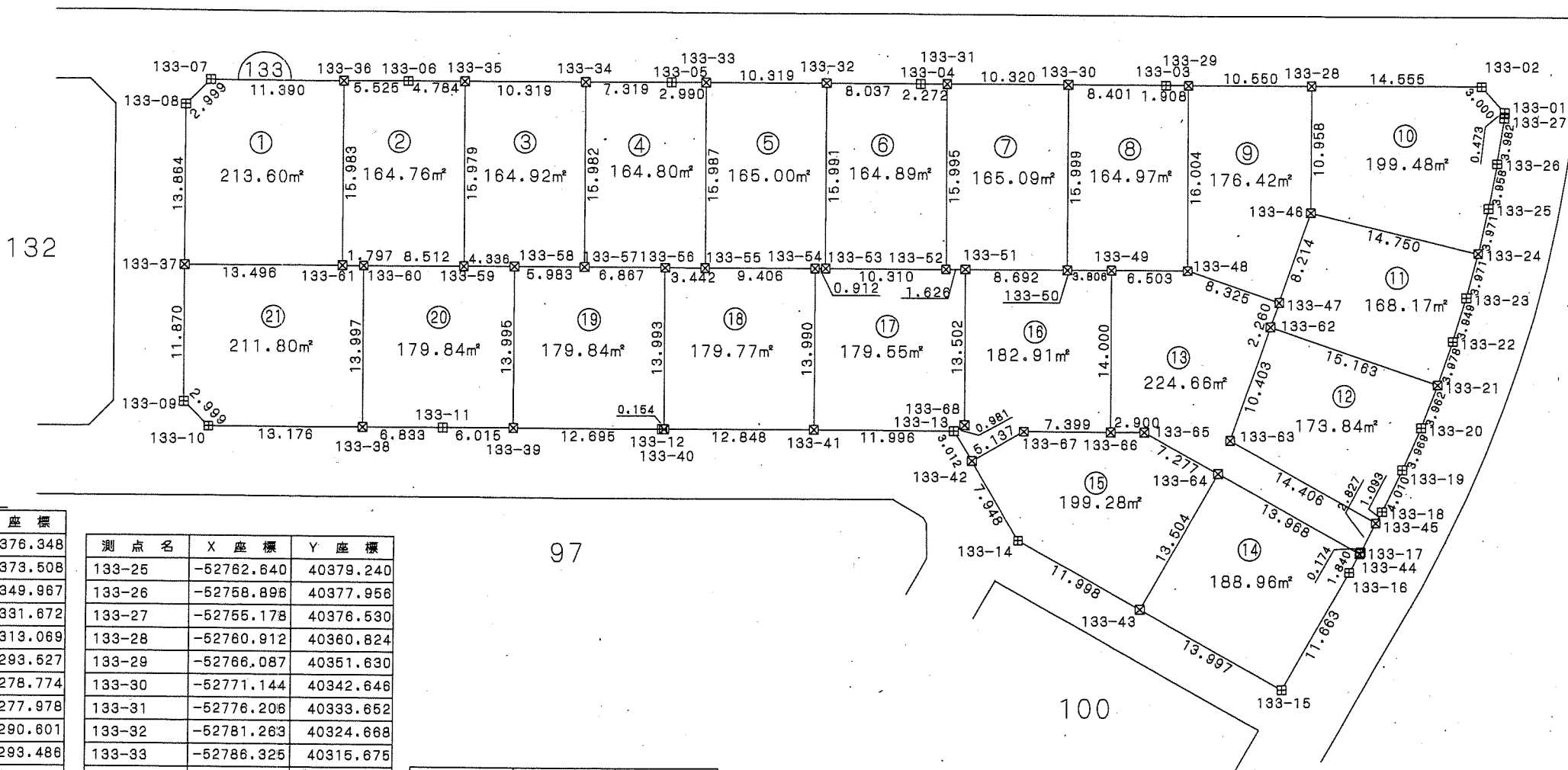
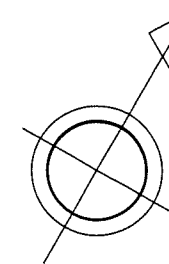
千葉市街地開発コンサルタント協同組合

千葉都市計画事業土気東特定土地区画整理事業 画地出来形確認測量図 (世界測地系)

縮尺1:500 全1葉の1

あすみが丘東四丁目18

101



座標一覧表

| 測点名 | X座標 | Y座標 |
|--------|------------|-----------|
| 133-01 | -52754.741 | 40376.348 |
| 133-02 | -52753.773 | 40373.508 |
| 133-03 | -52767.023 | 40349.987 |
| 133-04 | -52777.321 | 40331.872 |
| 133-05 | -52787.792 | 40313.069 |
| 133-06 | -52798.789 | 40293.527 |
| 133-07 | -52807.066 | 40278.774 |
| 133-08 | -52809.958 | 40277.978 |
| 133-09 | -52832.384 | 40290.601 |
| 133-10 | -52833.205 | 40293.486 |
| 133-11 | -52823.394 | 40310.926 |
| 133-12 | -52814.220 | 40327.234 |
| 133-13 | -52801.982 | 40349.023 |
| 133-14 | -52807.511 | 40358.476 |
| 133-15 | -52807.509 | 40384.471 |
| 133-16 | -52795.846 | 40384.469 |
| 133-17 | -52793.832 | 40384.441 |
| 133-18 | -52789.913 | 40384.300 |
| 133-19 | -52785.914 | 40384.001 |
| 133-20 | -52781.968 | 40383.568 |
| 133-21 | -52778.048 | 40382.988 |
| 133-22 | -52774.136 | 40382.261 |
| 133-23 | -52770.282 | 40381.400 |
| 133-24 | -52766.442 | 40380.387 |

| 測点名 | X座標 | Y座標 |
|--------|------------|-----------|
| 133-25 | -52762.640 | 40379.240 |
| 133-26 | -52758.896 | 40377.956 |
| 133-27 | -52755.178 | 40376.530 |
| 133-28 | -52760.912 | 40360.824 |
| 133-29 | -52766.087 | 40351.630 |
| 133-30 | -52771.144 | 40342.646 |
| 133-31 | -52776.206 | 40333.652 |
| 133-32 | -52781.263 | 40324.668 |
| 133-33 | -52786.325 | 40315.675 |
| 133-34 | -52791.382 | 40306.690 |
| 133-35 | -52796.443 | 40297.697 |
| 133-36 | -52801.493 | 40288.708 |
| 133-37 | -52822.040 | 40284.778 |
| 133-38 | -52826.745 | 40304.970 |
| 133-39 | -52820.445 | 40316.169 |
| 133-40 | -52814.144 | 40327.369 |
| 133-41 | -52807.844 | 40338.567 |
| 133-42 | -52803.487 | 40351.621 |
| 133-43 | -52807.510 | 40370.474 |
| 133-44 | -52794.006 | 40384.443 |
| 133-45 | -52791.008 | 40384.339 |
| 133-46 | -52770.464 | 40366.195 |
| 133-47 | -52778.546 | 40367.666 |

| 測点名 | X座標 | Y座標 |
|--------|------------|-----------|
| 133-48 | -52780.037 | 40359.475 |
| 133-49 | -52783.224 | 40353.806 |
| 133-50 | -52785.090 | 40350.488 |
| 133-51 | -52789.351 | 40342.911 |
| 133-52 | -52790.148 | 40341.493 |
| 133-53 | -52795.202 | 40332.506 |
| 133-54 | -52795.649 | 40331.710 |
| 133-55 | -52800.260 | 40323.511 |
| 133-56 | -52801.947 | 40320.510 |
| 133-57 | -52805.313 | 40314.524 |
| 133-58 | -52808.246 | 40309.309 |
| 133-59 | -52810.372 | 40305.529 |
| 133-60 | -52814.544 | 40298.109 |

| 測点名 | X座標 | Y座標 |
|--------|------------|-----------|
| 133-61 | -52815.425 | 40296.542 |
| 133-62 | -52780.770 | 40366.071 |
| 133-63 | -52791.006 | 40369.933 |
| 133-64 | -52794.006 | 40370.474 |
| 133-65 | -52794.006 | 40363.196 |
| 133-66 | -52795.427 | 40360.668 |
| 133-67 | -52799.054 | 40354.218 |
| 133-68 | -52801.121 | 40349.529 |

公園5

凡例

| 記号 | 境界標の種類 |
|----|----------|
| ⊠ | 県コンクリート杭 |
| □ | 県金属標 |
| 田 | 市コンクリート杭 |
| ⊕ | 市金属標 |
| ⊗ | 民コンクリート杭 |
| ⊗ | 民金属標 |
| ○ | その他 |
| ◎ | 基準点 |



千葉市土気東土地区画整理組合

この位置図は、当該土地区画整理組合が土地区画整理法第103条の規定に基づく換地処分時 (H22.8.1) に伴い作成したものの写しです。(換地処分時に土地権利者に送付したものの写し)

平成二十一年十一月

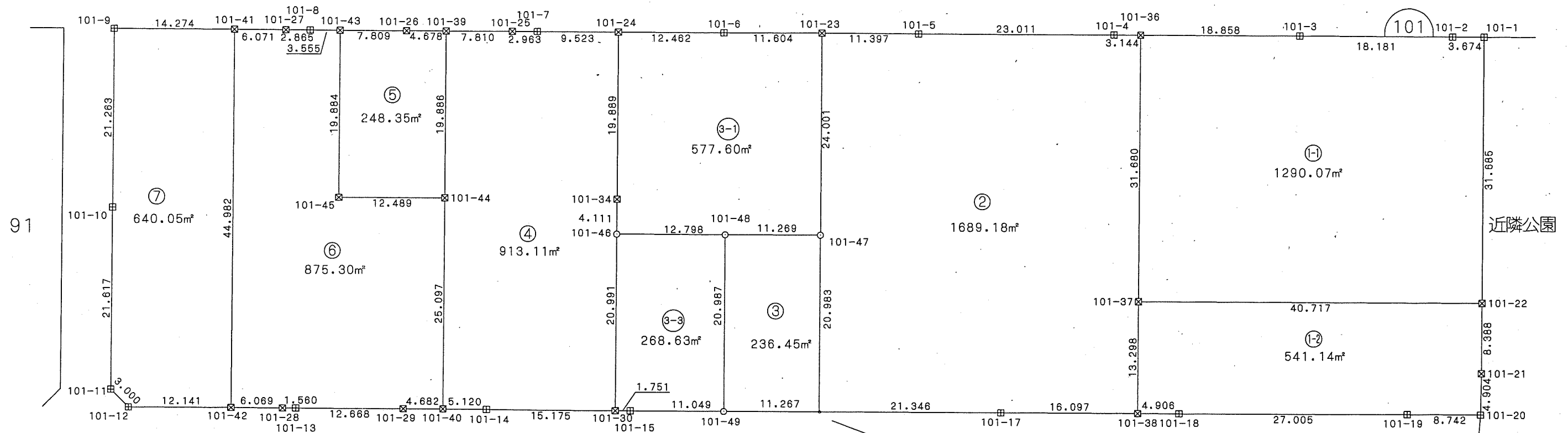
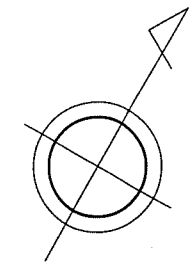
千葉市街地開発コンサルタント協同組合

千葉都市計画事業土気東特定土地区画整理事業 画地出来形確認測量図 (世界測地系)

縮尺1:500 全1葉の1

平成二十一年十一月

あすみが丘東四丁目19



91

近隣公園

座標一覧表 132

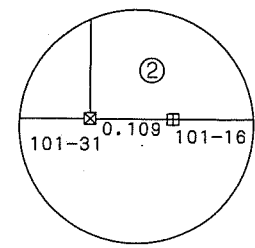
| 測点名 | X座標 | Y座標 |
|--------|------------|-----------|
| 101-1 | -52705.026 | 40356.195 |
| 101-2 | -52706.827 | 40352.992 |
| 101-3 | -52715.739 | 40337.144 |
| 101-4 | -52726.529 | 40317.968 |
| 101-5 | -52737.813 | 40297.913 |
| 101-6 | -52749.084 | 40277.862 |
| 101-7 | -52759.857 | 40258.696 |
| 101-8 | -52773.004 | 40235.322 |
| 101-9 | -52784.369 | 40215.084 |
| 101-10 | -52802.906 | 40225.502 |
| 101-11 | -52821.747 | 40236.101 |
| 101-12 | -52822.537 | 40238.996 |
| 101-13 | -52812.850 | 40256.231 |
| 101-14 | -52801.838 | 40275.820 |

133

| 測点名 | X座標 | Y座標 |
|--------|------------|-----------|
| 101-15 | -52793.545 | 40290.575 |
| 101-16 | -52782.555 | 40310.122 |
| 101-17 | -52772.087 | 40328.726 |
| 101-18 | -52761.787 | 40347.031 |
| 101-19 | -52748.544 | 40370.566 |
| 101-20 | -52744.260 | 40378.187 |
| 101-21 | -52739.954 | 40375.840 |
| 101-22 | -52732.643 | 40371.728 |
| 101-23 | -52743.398 | 40287.978 |
| 101-24 | -52755.188 | 40266.997 |
| 101-25 | -52761.310 | 40256.113 |
| 101-26 | -52767.432 | 40245.227 |
| 101-27 | -52774.407 | 40232.824 |
| 101-28 | -52813.615 | 40254.871 |
| 101-29 | -52806.642 | 40267.274 |

| 測点名 | X座標 | Y座標 |
|--------|------------|-----------|
| 101-30 | -52794.403 | 40289.049 |
| 101-31 | -52782.608 | 40310.027 |
| 101-34 | -52772.524 | 40276.745 |
| 101-36 | -52724.987 | 40320.709 |
| 101-37 | -52752.601 | 40336.237 |
| 101-38 | -52764.193 | 40342.755 |
| 101-39 | -52765.138 | 40249.305 |
| 101-40 | -52804.347 | 40271.356 |
| 101-41 | -52777.380 | 40227.530 |
| 101-42 | -52816.588 | 40249.580 |
| 101-43 | -52771.260 | 40238.420 |
| 101-44 | -52782.472 | 40259.052 |
| 101-45 | -52788.593 | 40248.165 |

1:10



| 測点名 | X座標 | Y座標 |
|--------|------------|-----------|
| 101-46 | -52776.107 | 40278.760 |
| 101-47 | -52764.318 | 40299.742 |
| 101-48 | -52769.839 | 40289.918 |
| 101-49 | -52788.131 | 40300.207 |

凡例

| 記号 | 境界標の種類 |
|----|----------|
| □ | 県コンクリート杭 |
| □ | 県金属標 |
| 田 | 市コンクリート杭 |
| ⊕ | 市金属標 |
| ⊗ | 民コンクリート杭 |
| ⊗ | 民金属標 |
| ○ | その他 |
| ◎ | 基準点 |



千葉市土気東土地区画整理組合

この位置図は、当該土地区画整理組合が土地区画整理法第103条の規定に基づく換地処分時 (H22.8.1) に伴い作成したものの写しです。(換地処分時に土地権利者に送付したものの写し)