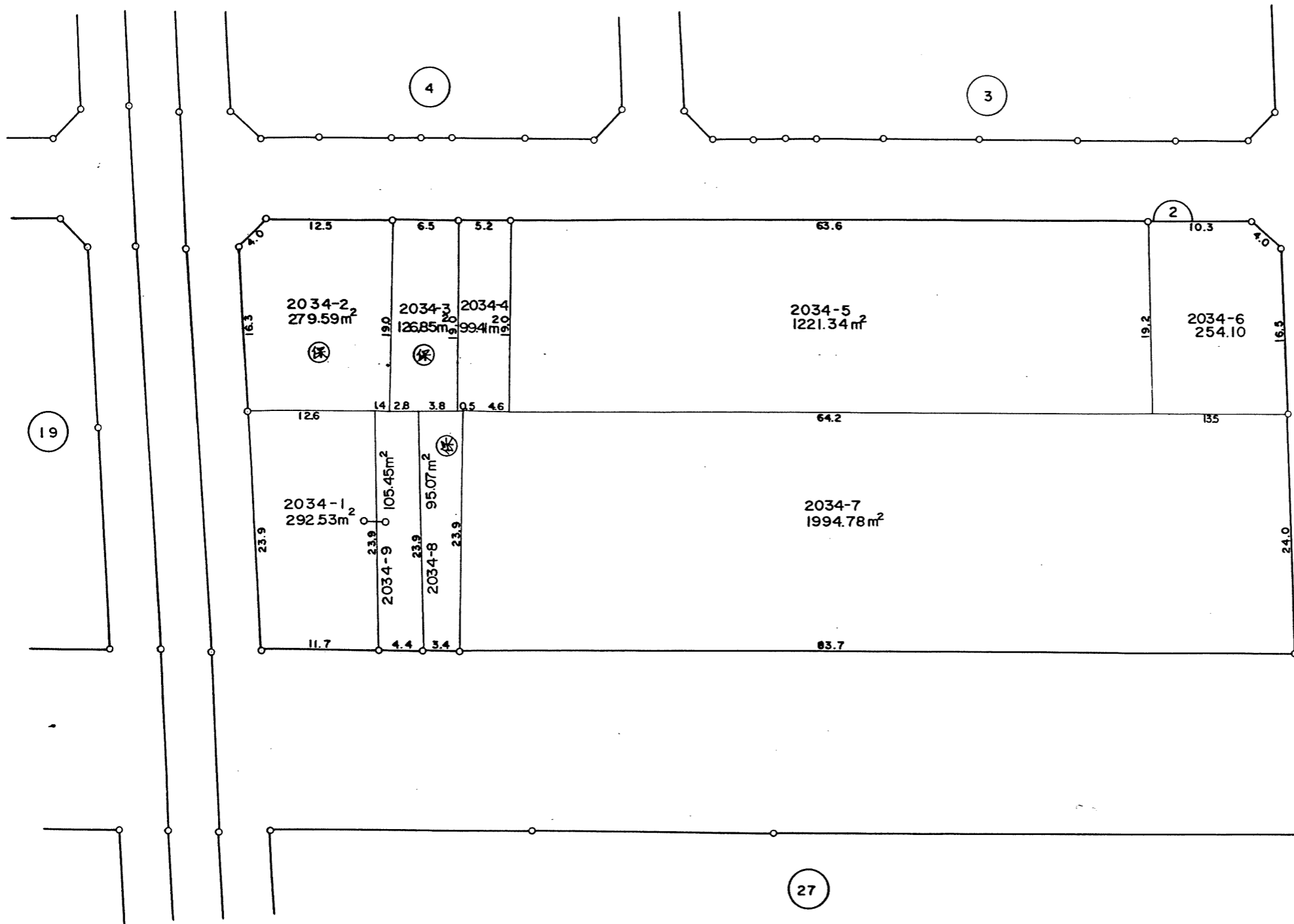
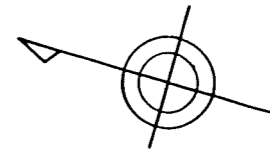


# 換地図

縮尺 五百分之一

所在 千葉市貝塚町



写

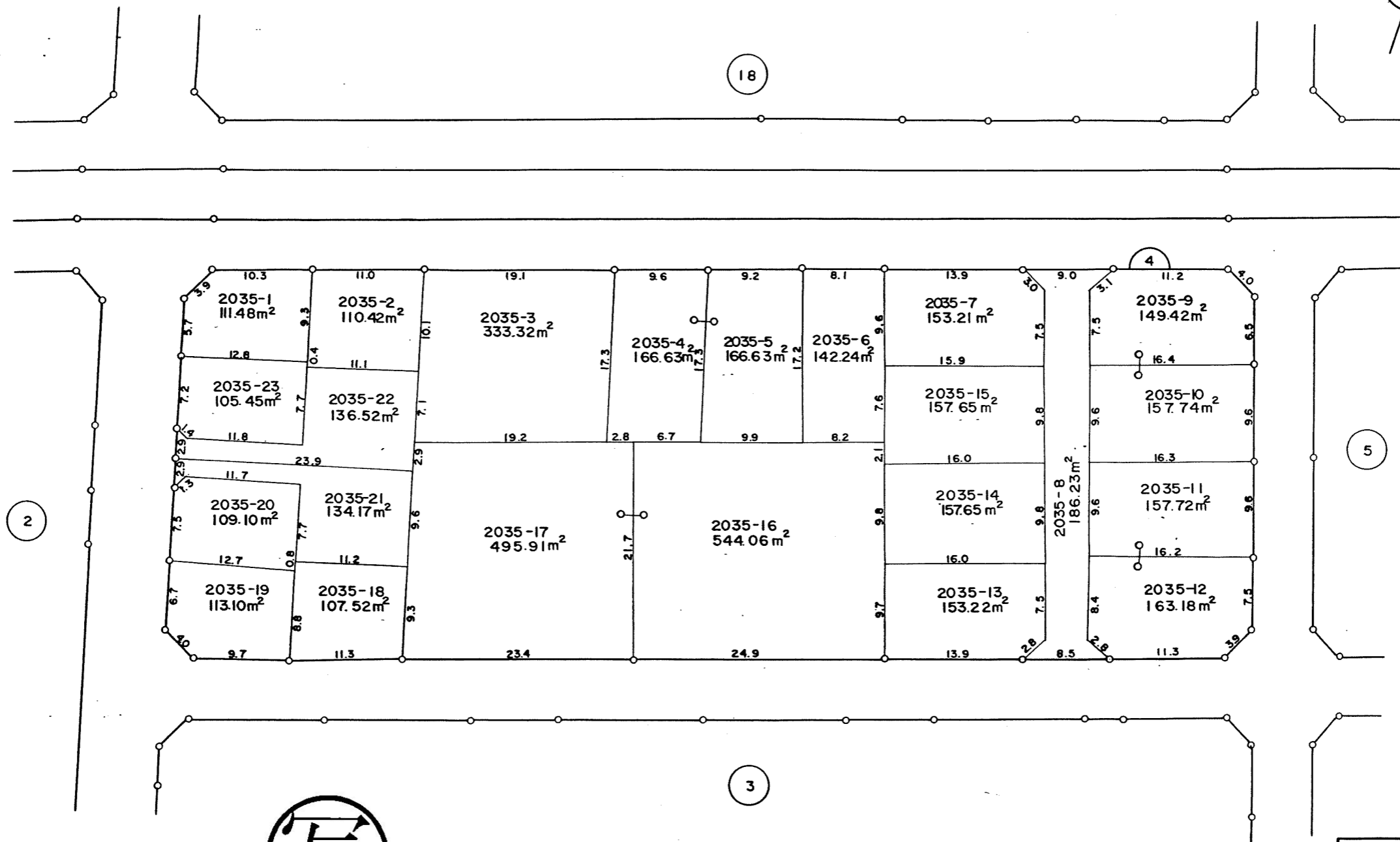
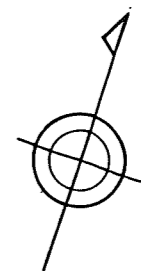
凡 例	
街区番号	1
新地番	1500-1
辺長(m)	15.0
換地地積	36.00m <sup>2</sup>
換地位置	

千葉市

# 換地図

縮尺 五百分之一

所在 千葉市貝塚町



写

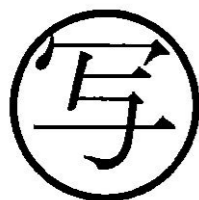
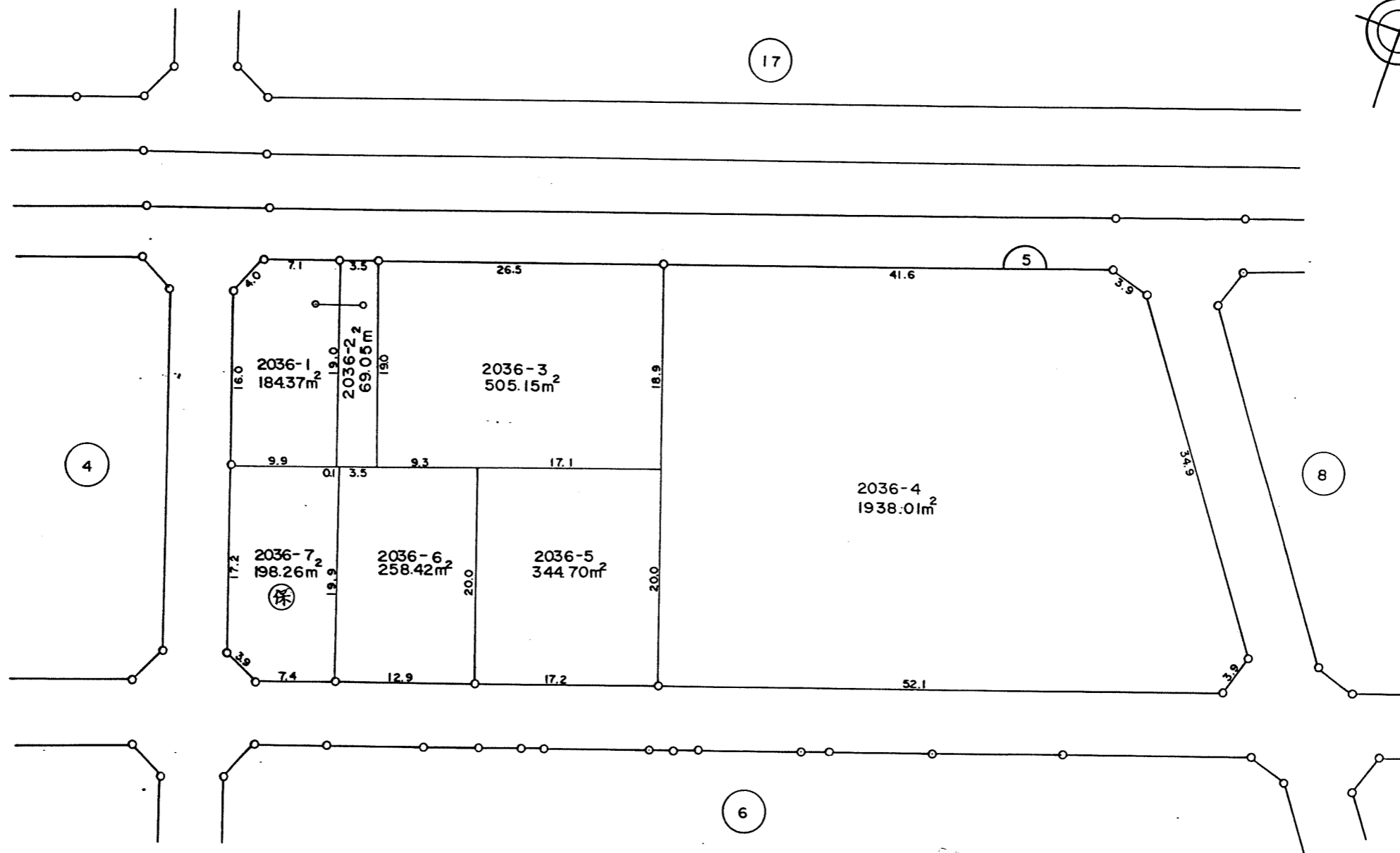
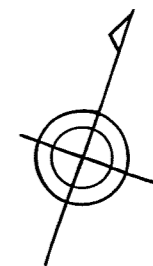
凡 例	
街区番号	1
新地番	1500-1
辺長(m)	15.0
換地地積	36.00 <sup>m<sup>2</sup></sup>
換地位置	

千葉市

# 換地図

縮尺 五百分之一

所在 千葉市貝塚町



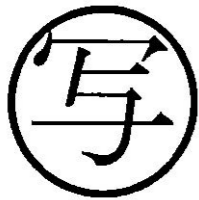
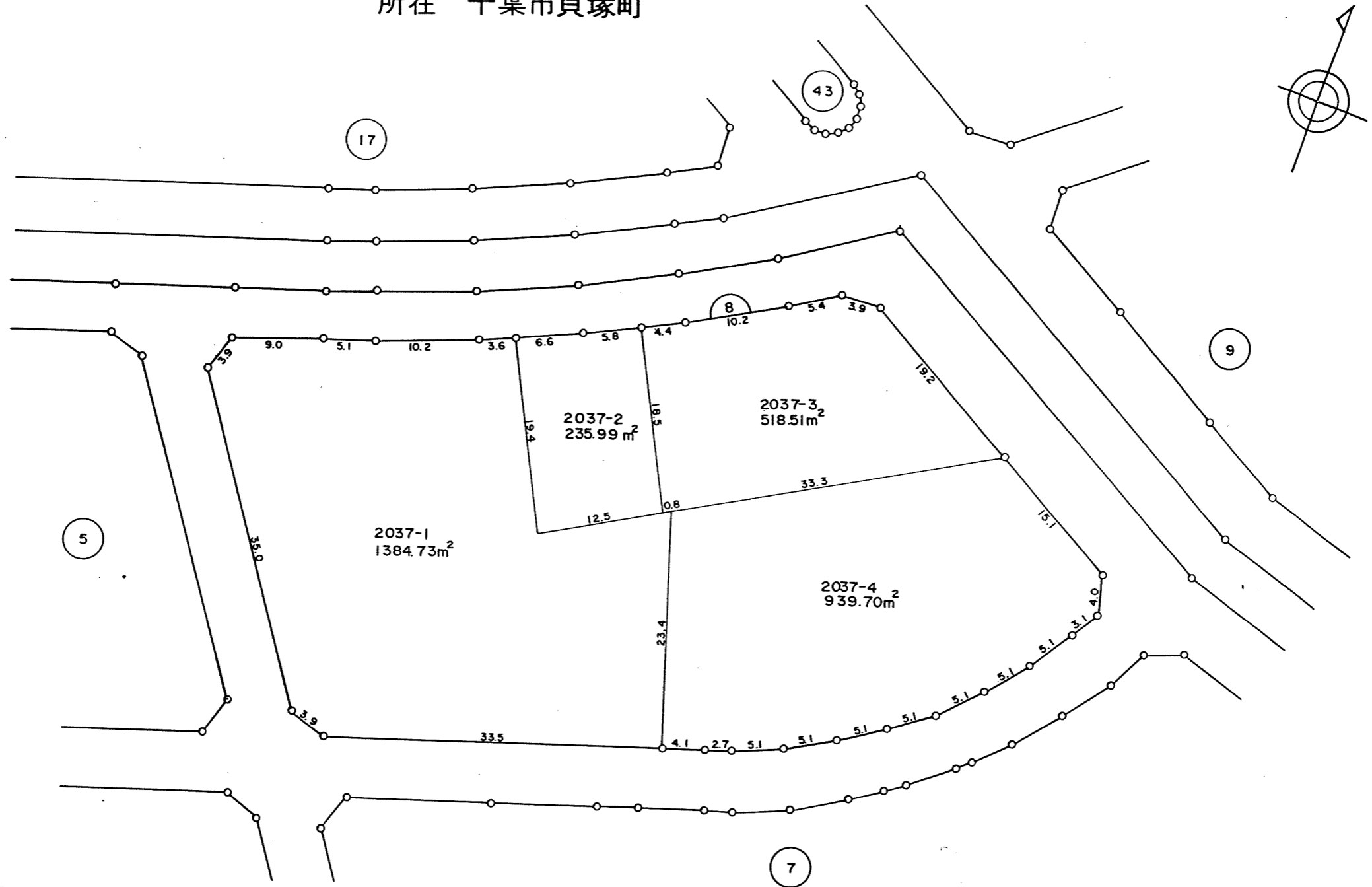
凡 例	
街区番号	
新地番	1500-1
辺長(m)	
換地地積	36.00m <sup>2</sup>
換地位置	

千葉市

# 換地図

縮尺 五百分之一

所在 千葉市貝塚町



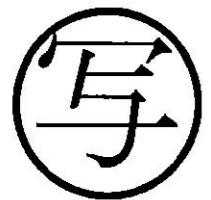
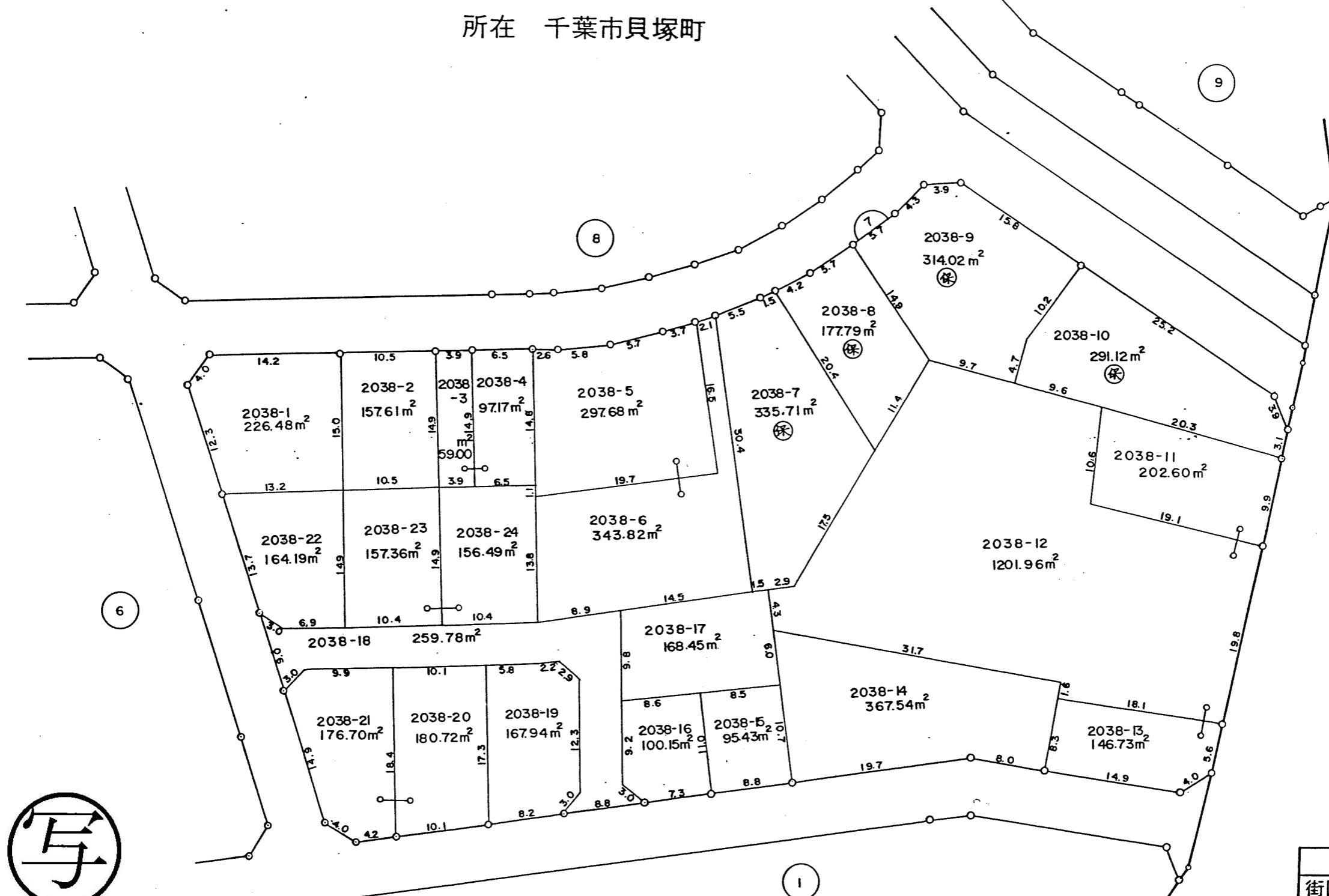
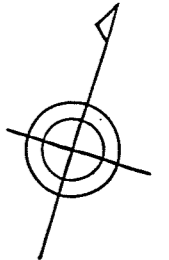
凡 例	
街区番号	1
新地番	1500-1
辺長(m)	15.0
換地地積	36.00m <sup>2</sup>
換地位置	

千葉市

# 換地図

縮尺 五百分之一

所在 千葉市貝塚町



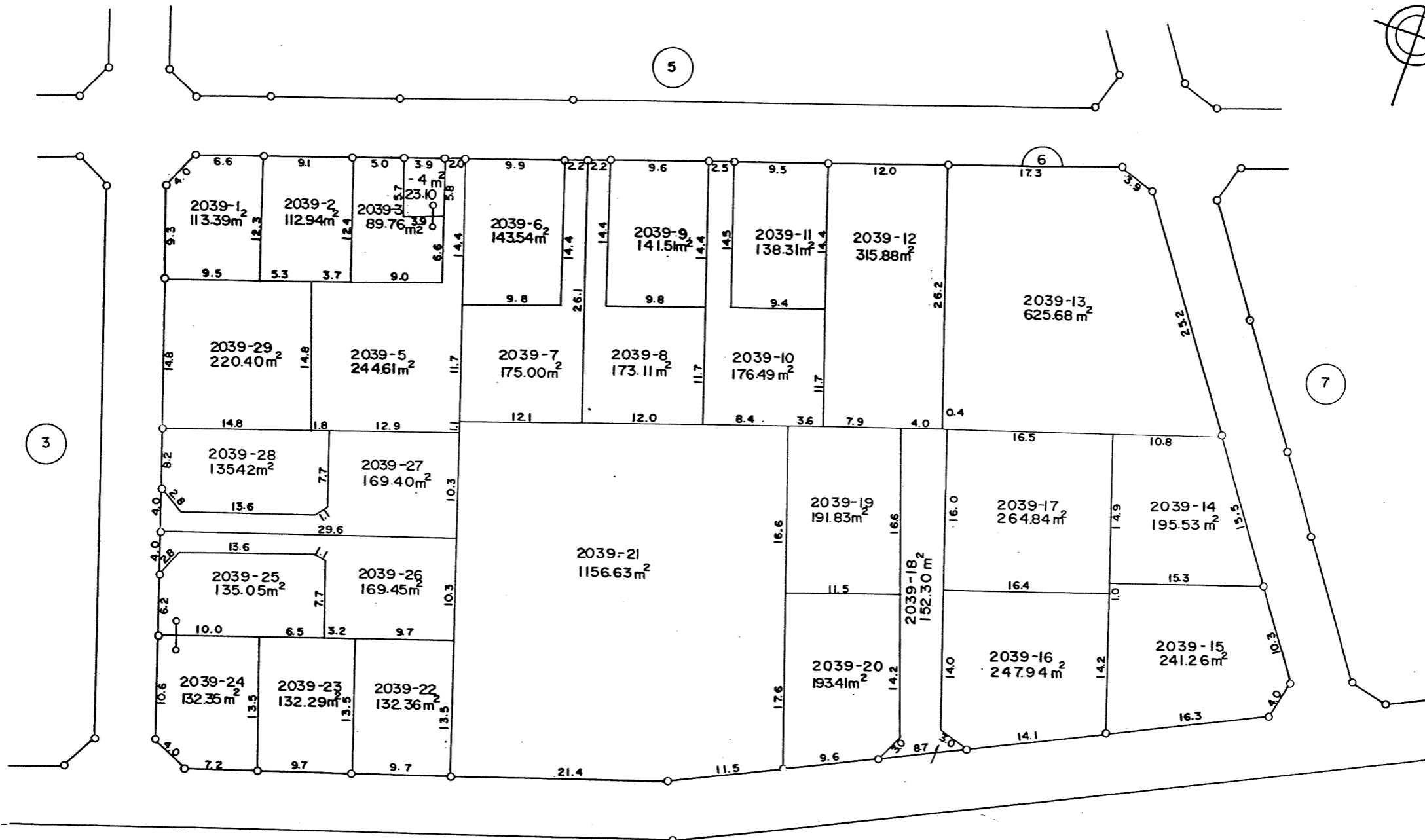
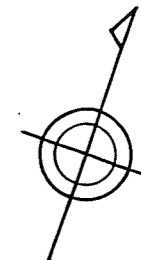
凡 例	
街区番号	1
新地番	1500-1
辺長(m)	15.0
換地地積	36.00m <sup>2</sup>
換地位置	

千葉市

# 換地図

縮尺 五百分之一

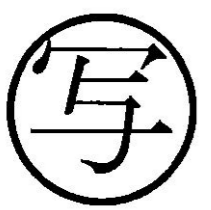
所在 千葉市貝塚町



3

5

7



1

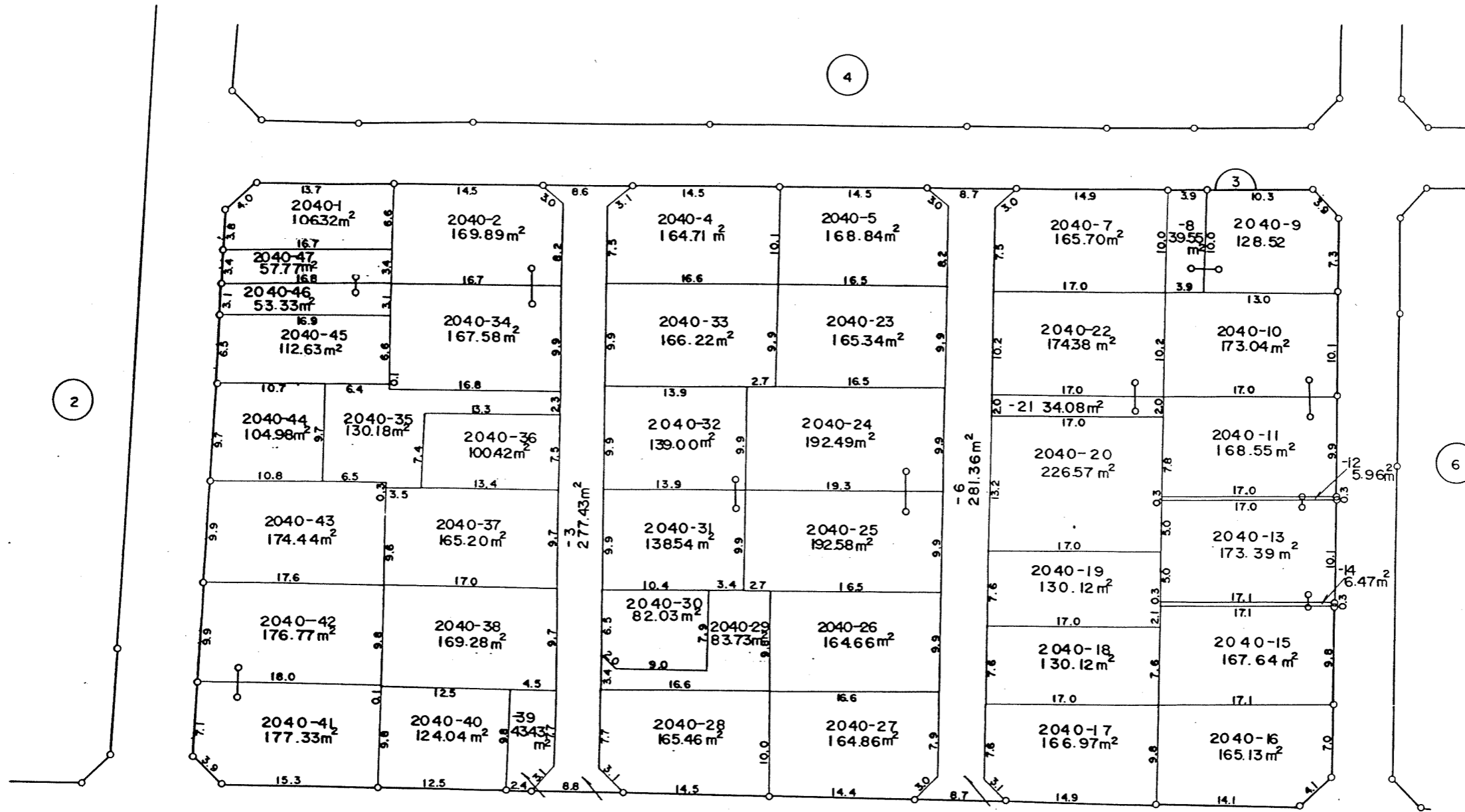
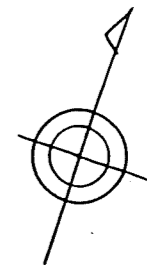
凡 例	
街区番号	1
新地番	1500-1
辺長(m)	15.0
換地地積	36.00 m <sup>2</sup>
換地位置	

千葉市

# 換地図

縮尺 五百分之一

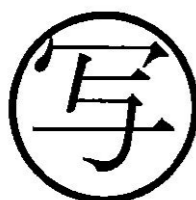
所在 千葉市貝塚町



2

4

6



1

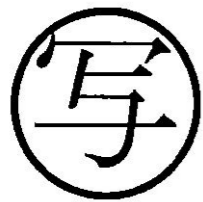
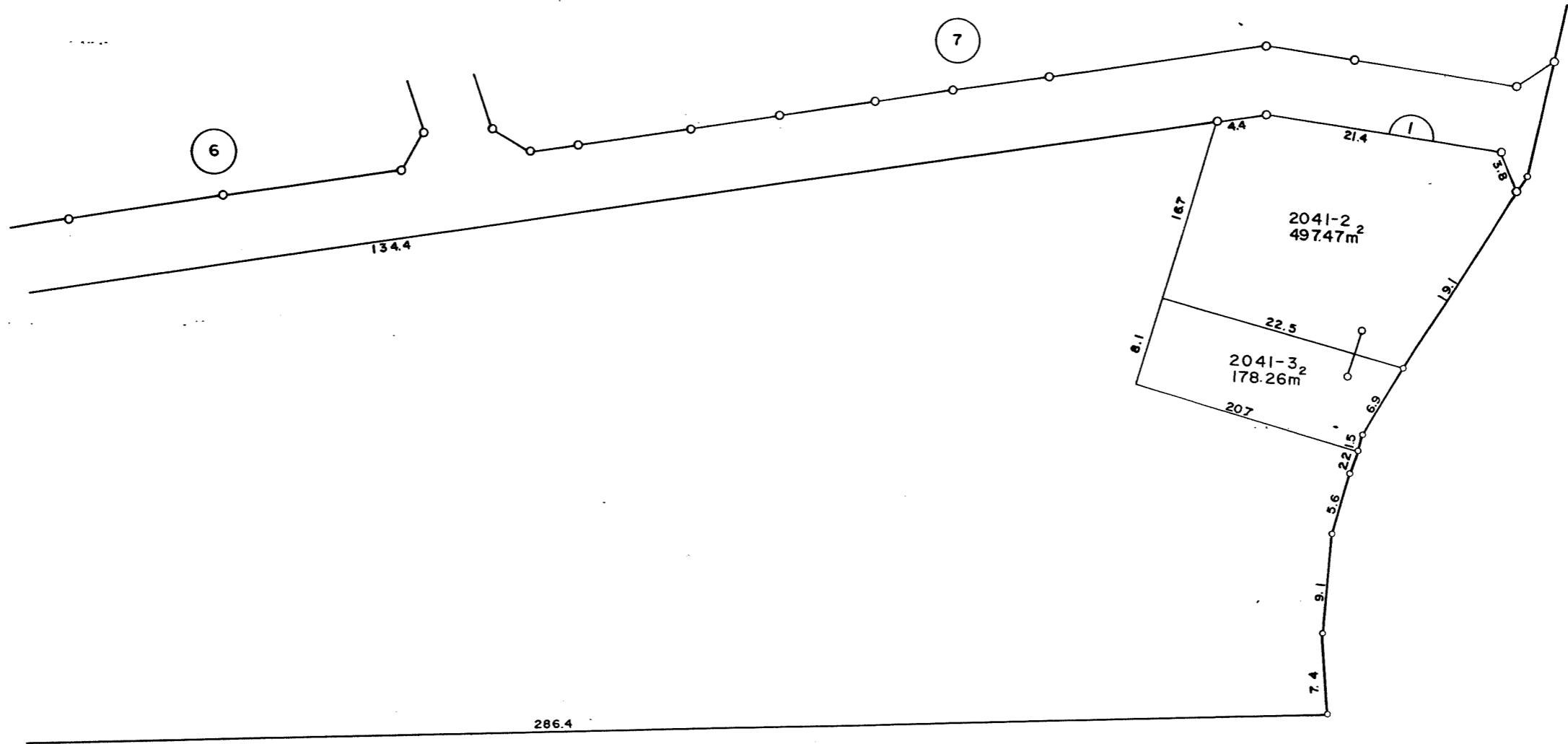
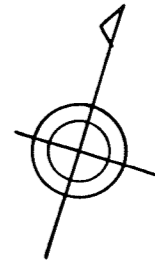
凡例	
街区番号	1500-1
新地番	1500-1
辺長(m)	150
換地地積	36.00 m <sup>2</sup>
換地位置	1

千葉市

# 換地図

縮尺 五百分之一

所在 千葉市貝塚町



凡 例	
街区番号	
新地番	1500-1
辺長(m)	
換地地積	36.00 m <sup>2</sup>
換地位置	

千葉市