

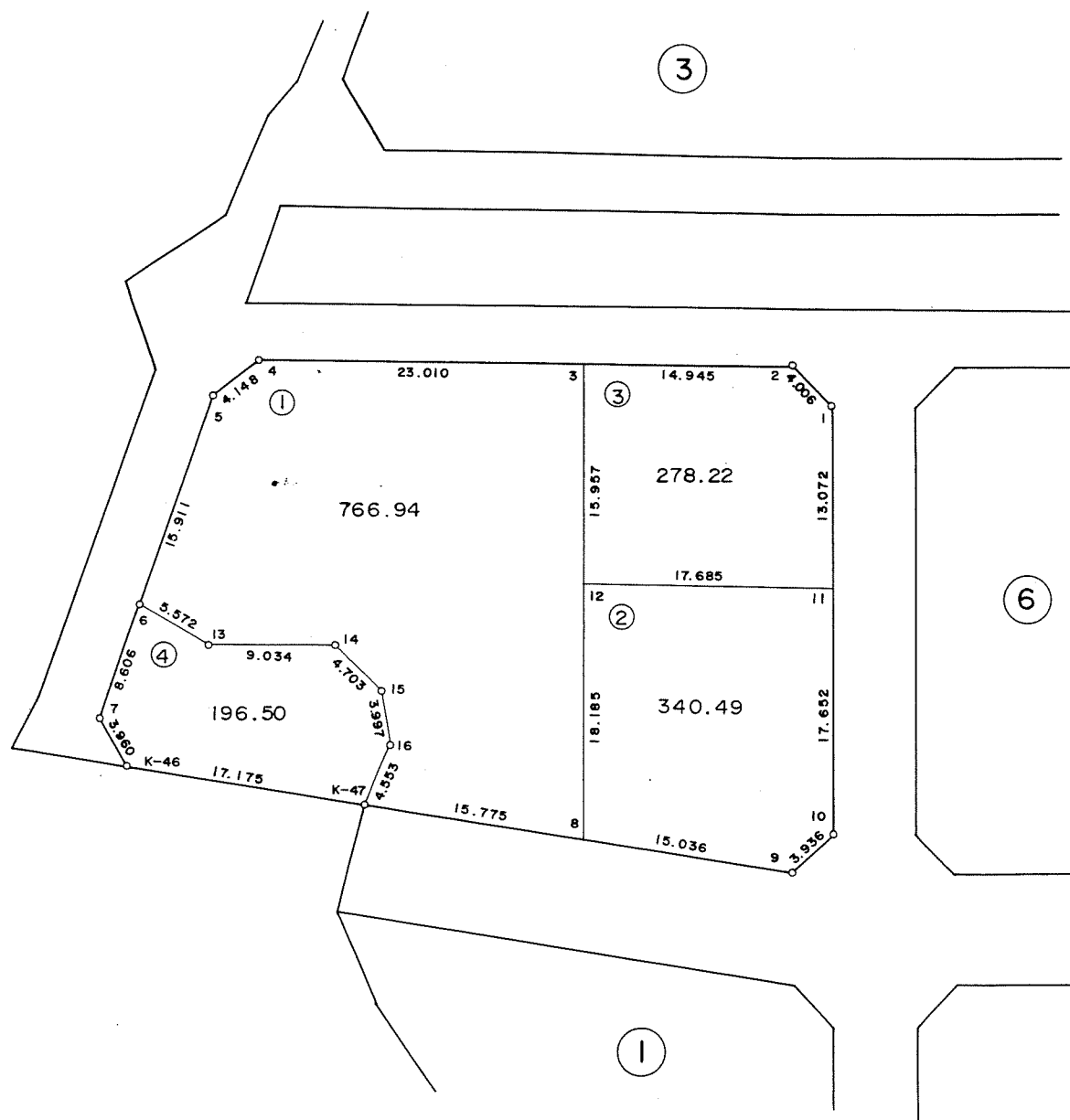
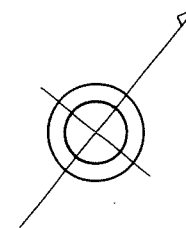


昭和六十二年三月測量

写

# 東部確定測量切図 縮尺 1:500

## 2 街区

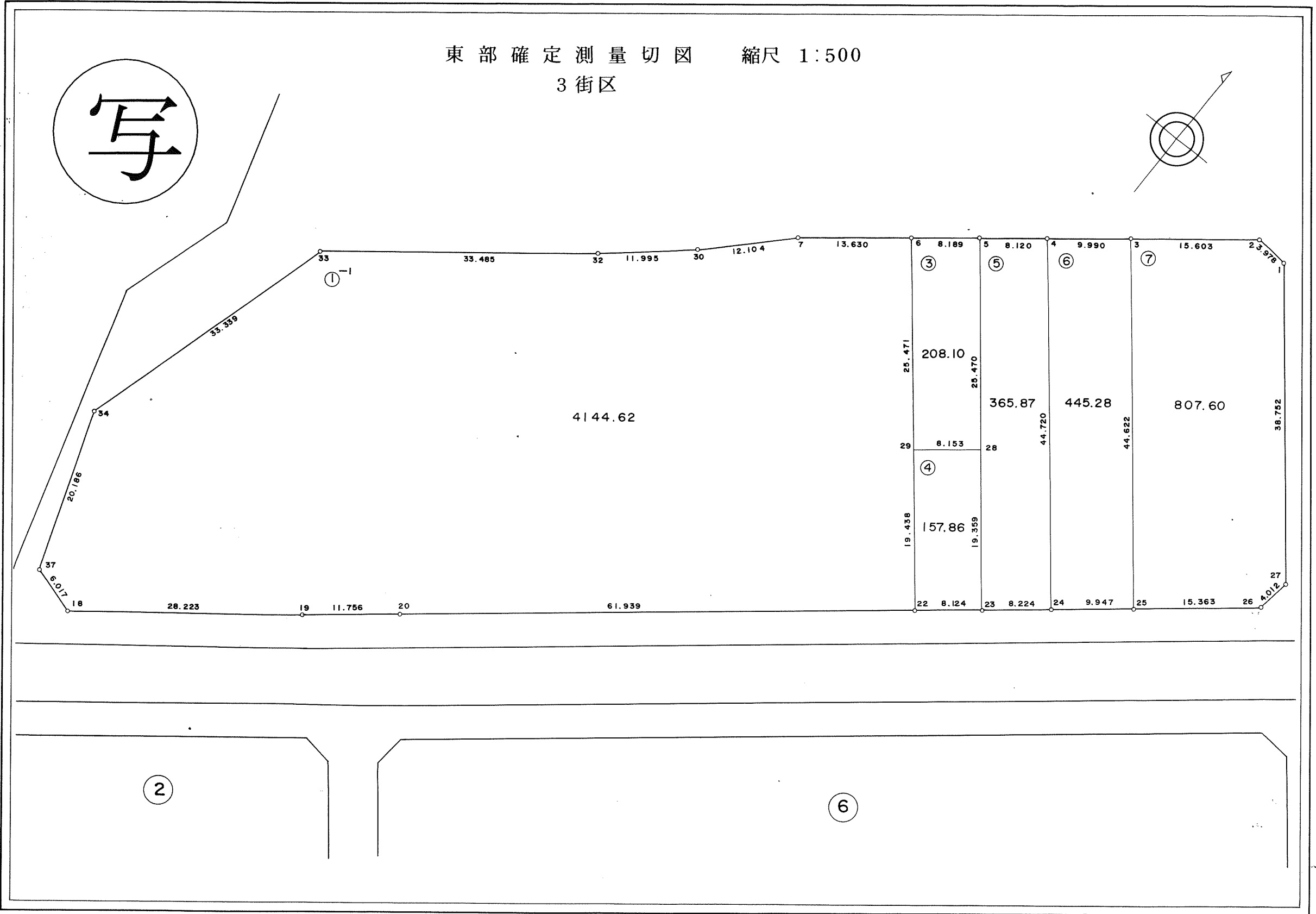
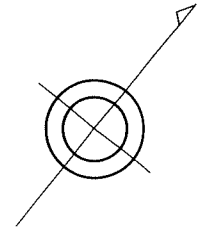


房総測量株式会社

昭和六十二年三月測量

東 部 確 定 測 量 切 図 縮尺 1:500  
3 街 区

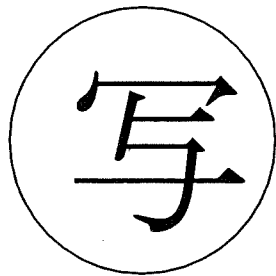
写



房総測量株式会社

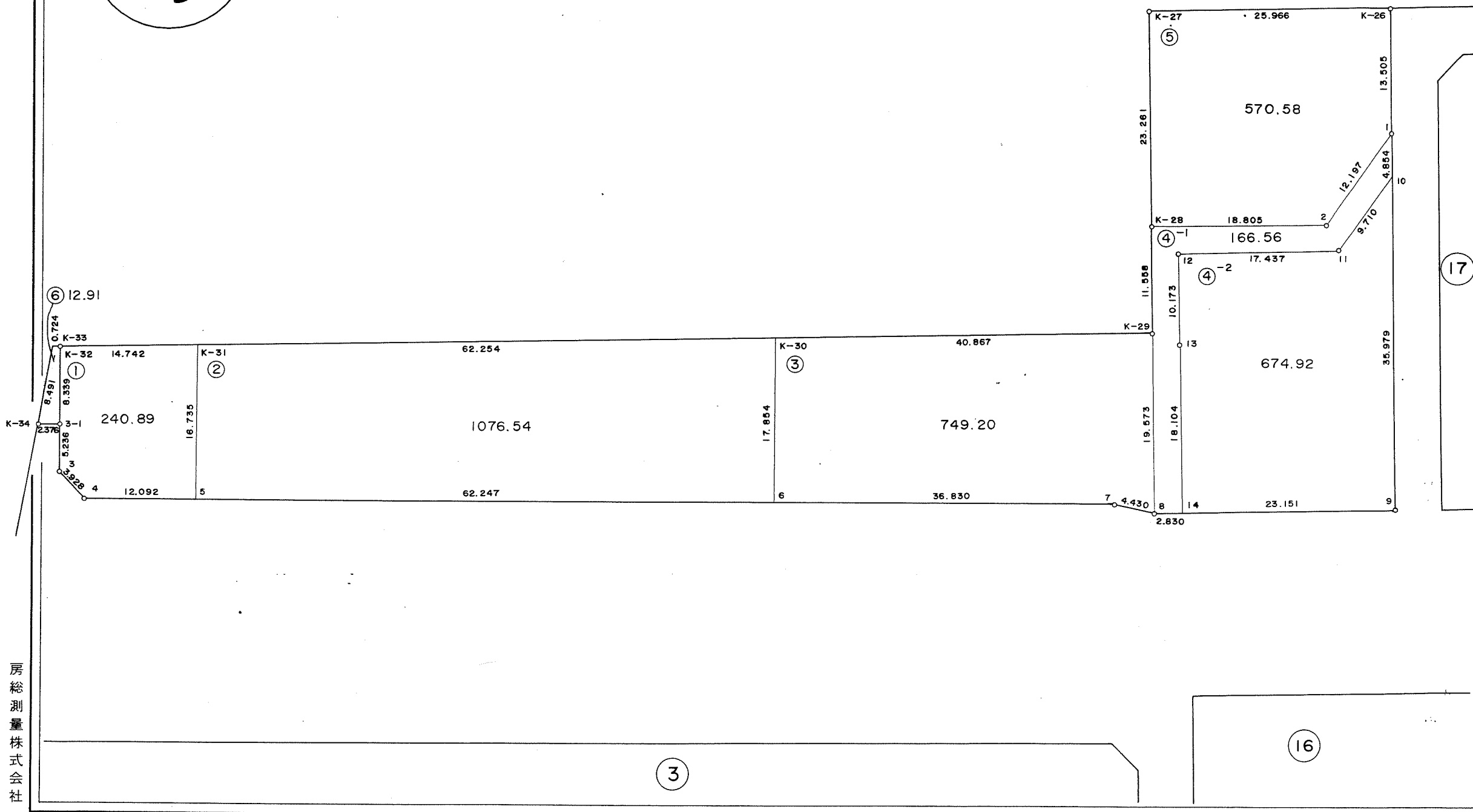
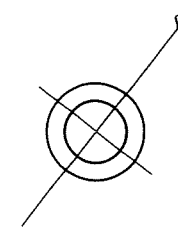
この確定測量切図は、当該土地区画整理組合が土地区画整理法第 103 条の規定に基づく換地処分時 (H2.10.26) に伴い作成したものの写しです。(換地処分時に土地権利者に送付したものの写し)

昭和六十二年三月測量



# 東部確定測量切図 縮尺 1:500

## 4 街区



房総測量株式会社

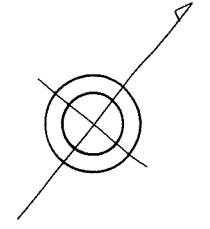
この確定測量切図は、当該土地区画整理組合が土地区画整理法第 103 条の規定に基づく換地処分時（H 2.10.26）に伴い作成したものの写しです。（換地処分時に土地権利者に送付したものの写し）

昭和六十二年三月測量

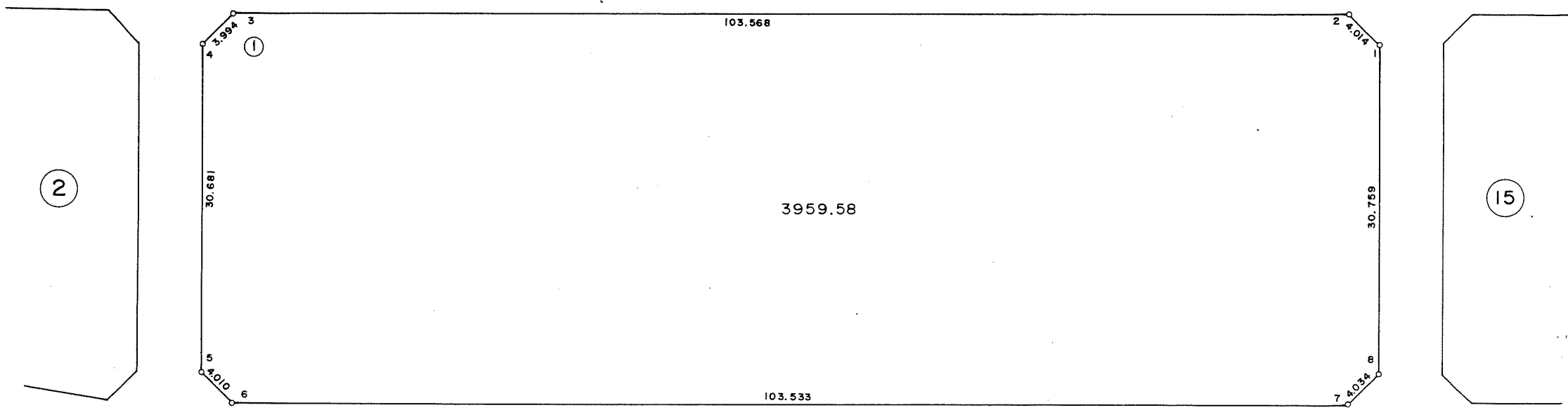
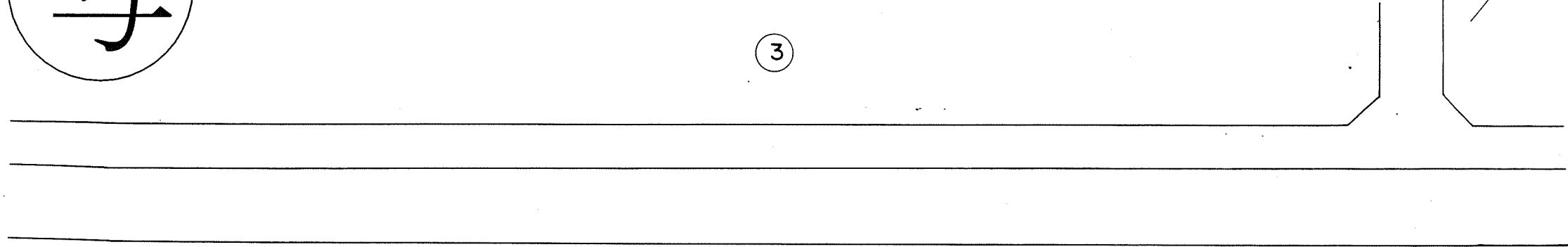
# 東部確定測量切図 縮尺 1:500

6 街区

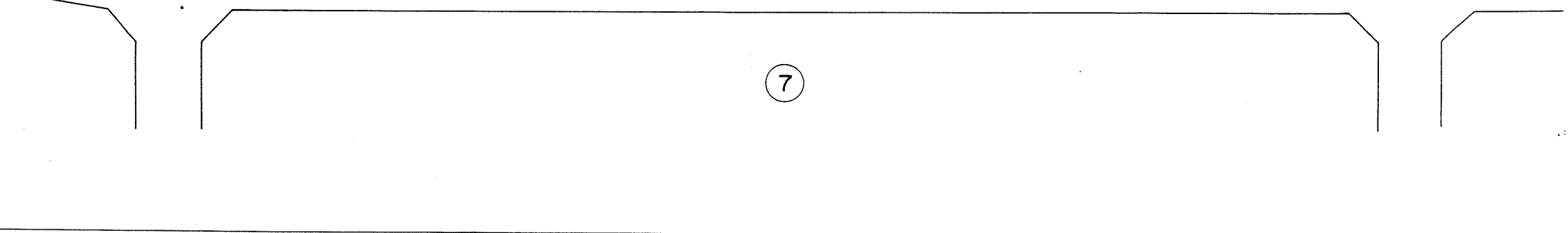
写



3



7

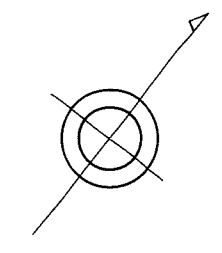


房総測量株式会社

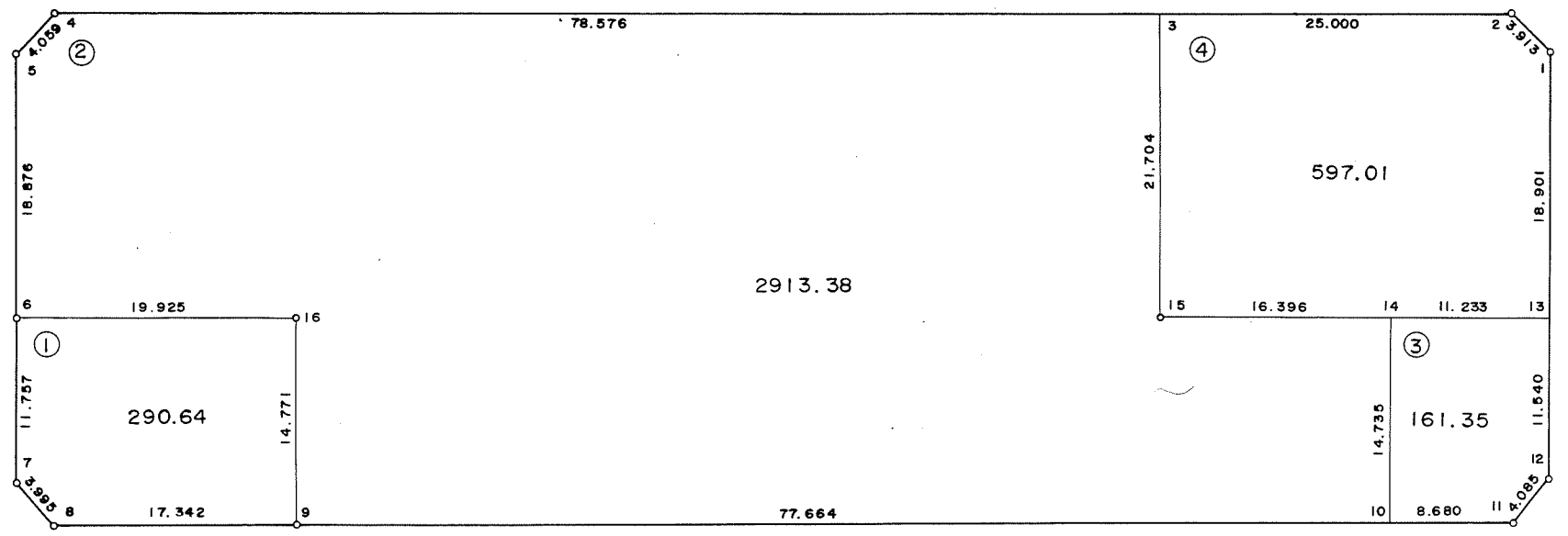
# 東部確定測量切図 縮尺 1:500

7 街区

写



6



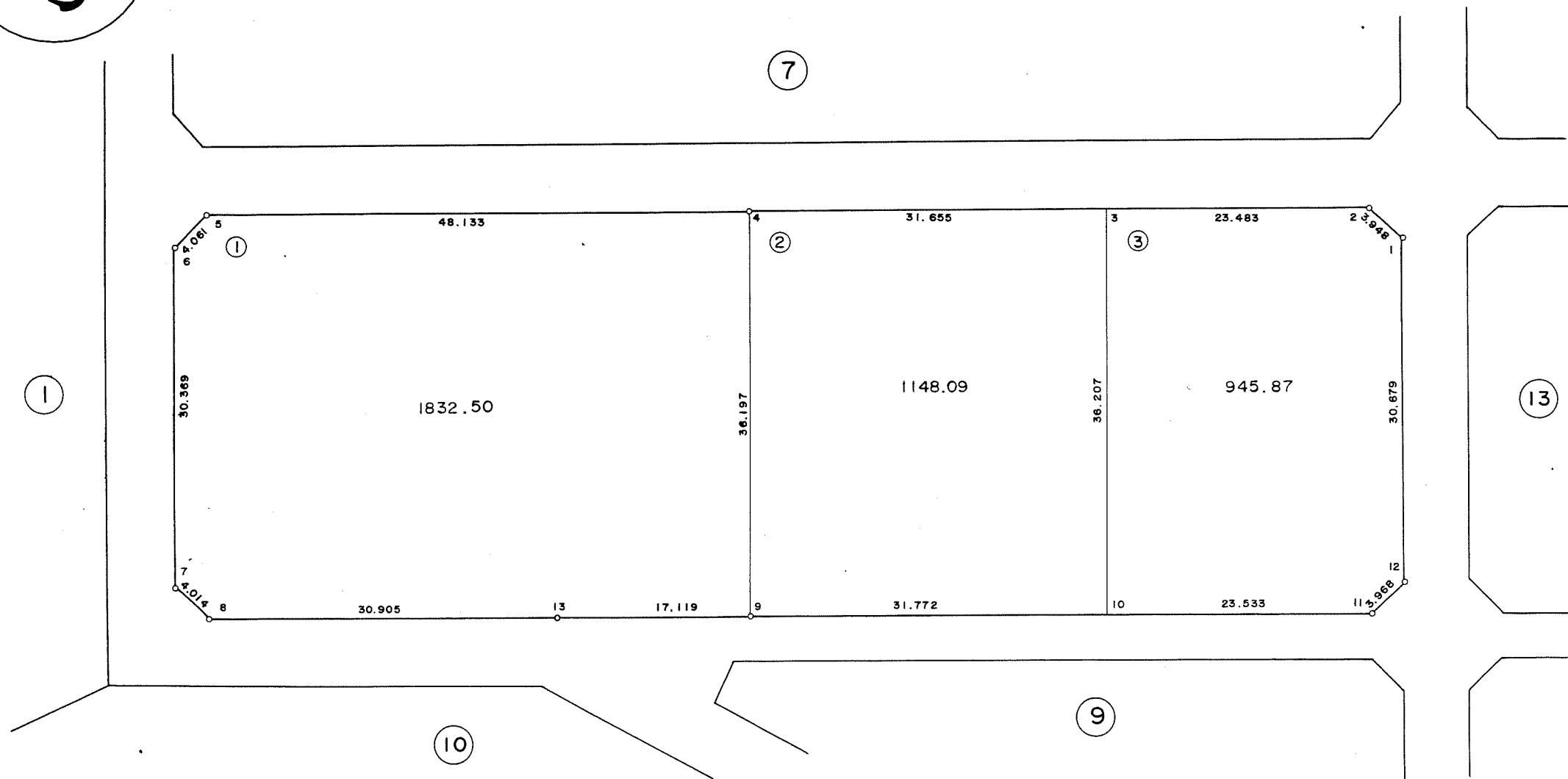
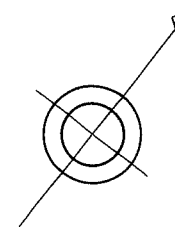
14

8

# 東部確定測量切図 縮尺 1:500

8 街区

写

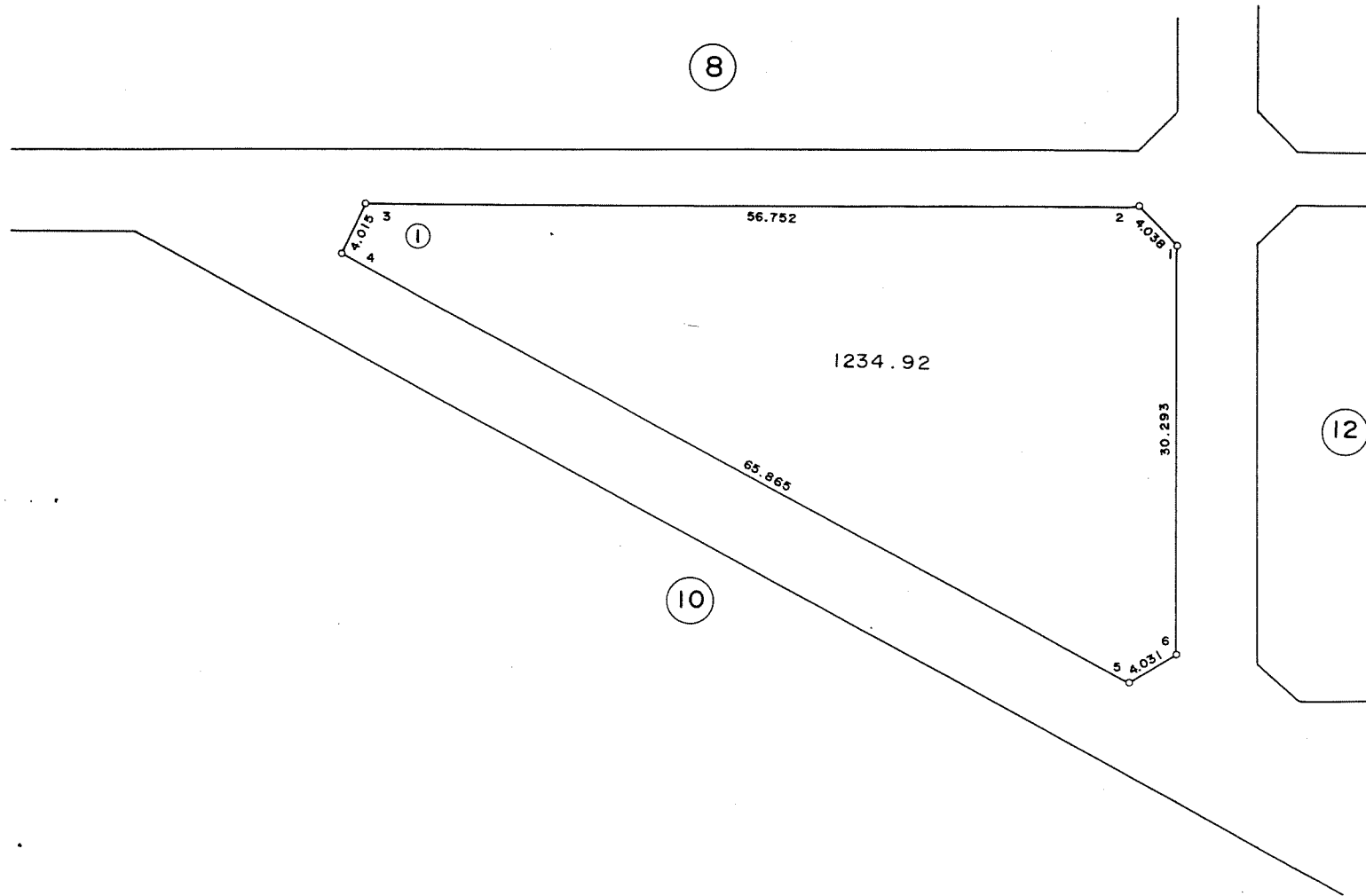
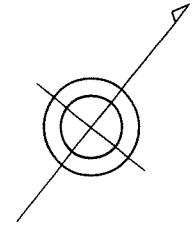


昭和六十二年三月測量

# 東部確定測量切図 縮尺 1:500

9 街区

写



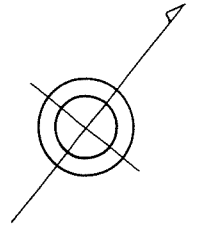
房総測量株式会社



昭和六十二年三月測量

# 東部確定測量切図 縮尺 1:500

## 10 街区

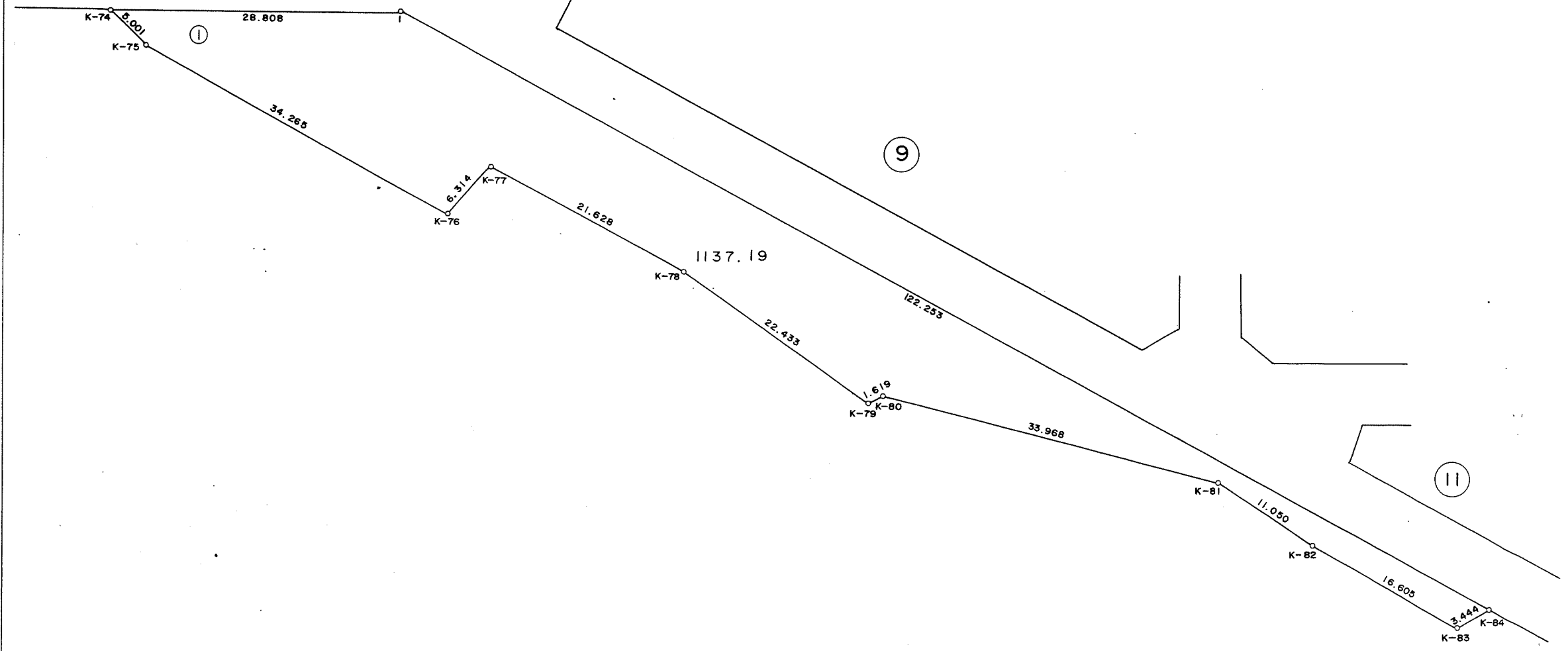


# 写

8

9

11



房総測量株式会社

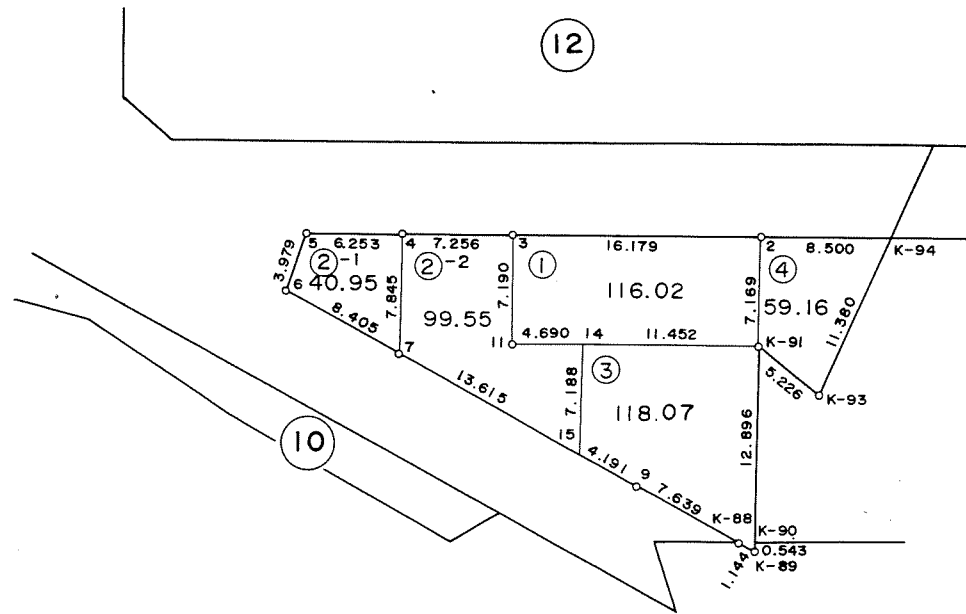
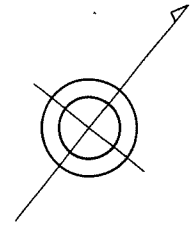
この確定測量切図は、当該土地区画整理組合が土地区画整理法第 103 条の規定に基づく換地処分時 (H 2.10.26) に伴い作成したものの写しです。(換地処分時に土地権利者に送付したものの写し)

昭和六十二年三月測量

写

# 東部確定測量切図 縮尺 1:500

## 11 街区

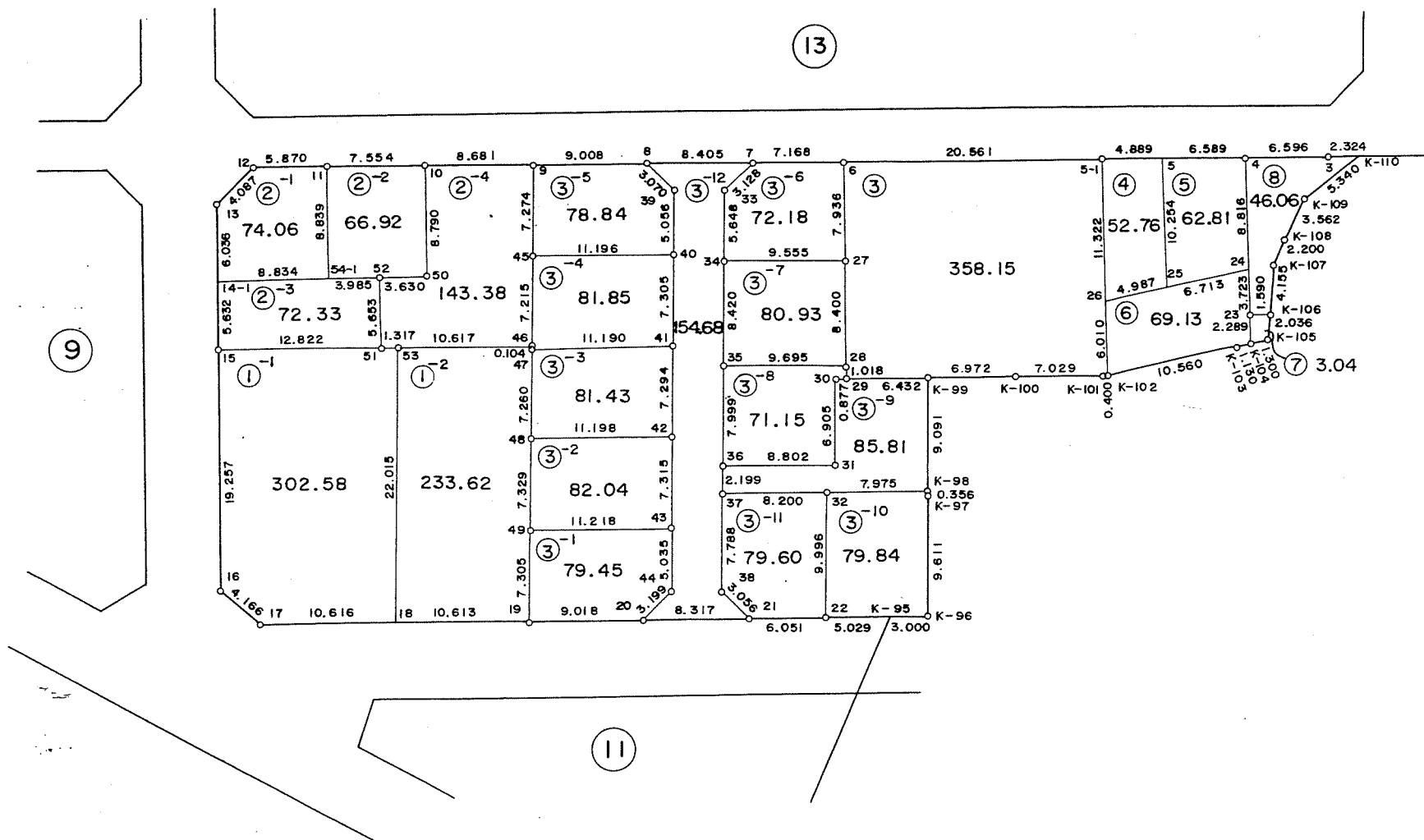
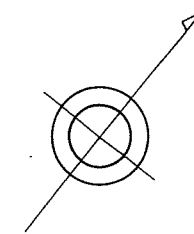


房総測量株式会社

写

東部確定測量切図 縮尺 1:500

12 街区

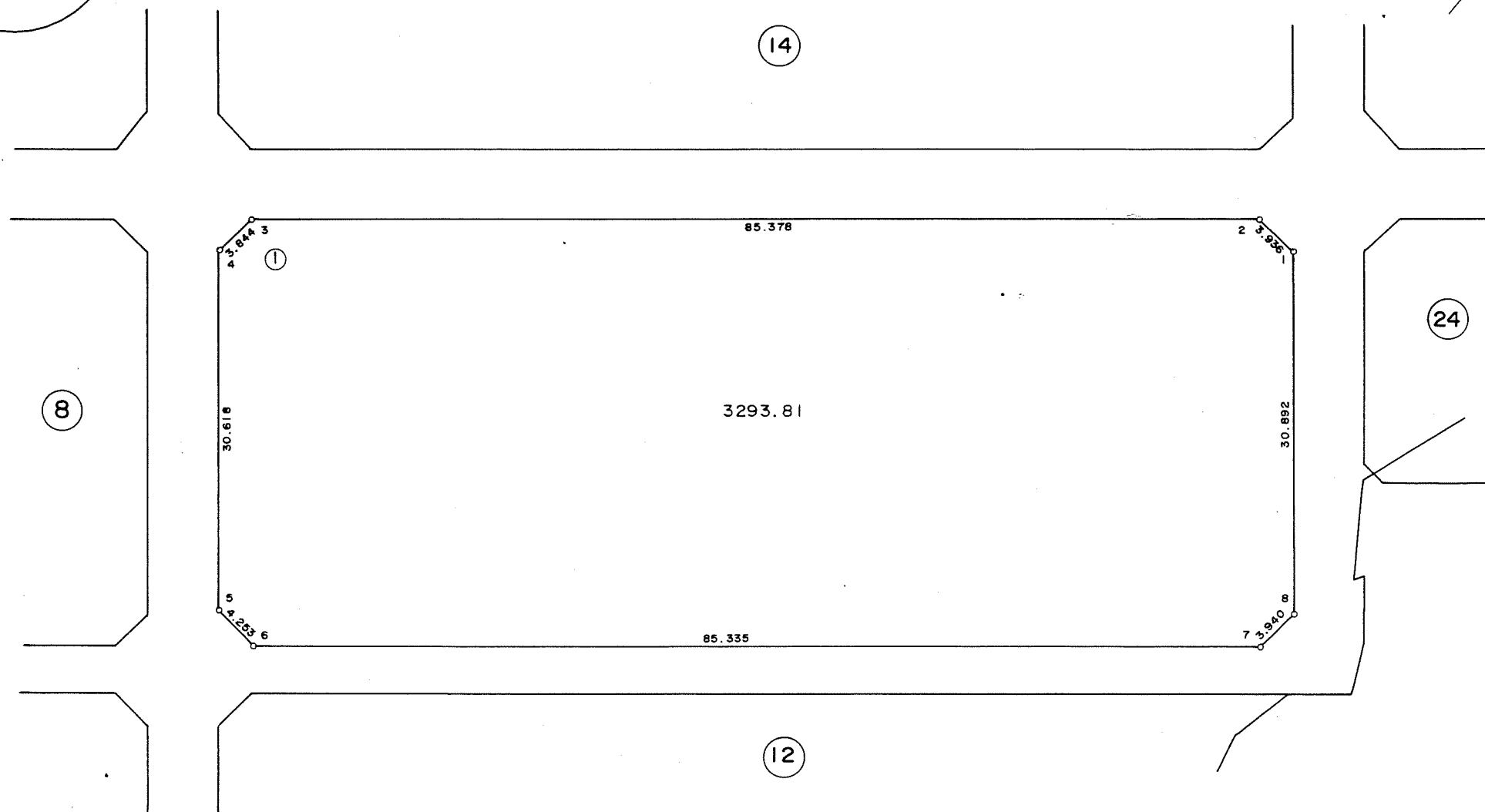
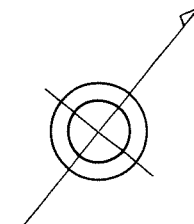


昭和六十二年三月測量

# 東部確定測量切図 縮尺 1:500

13 街区

写



房総測量株式会社

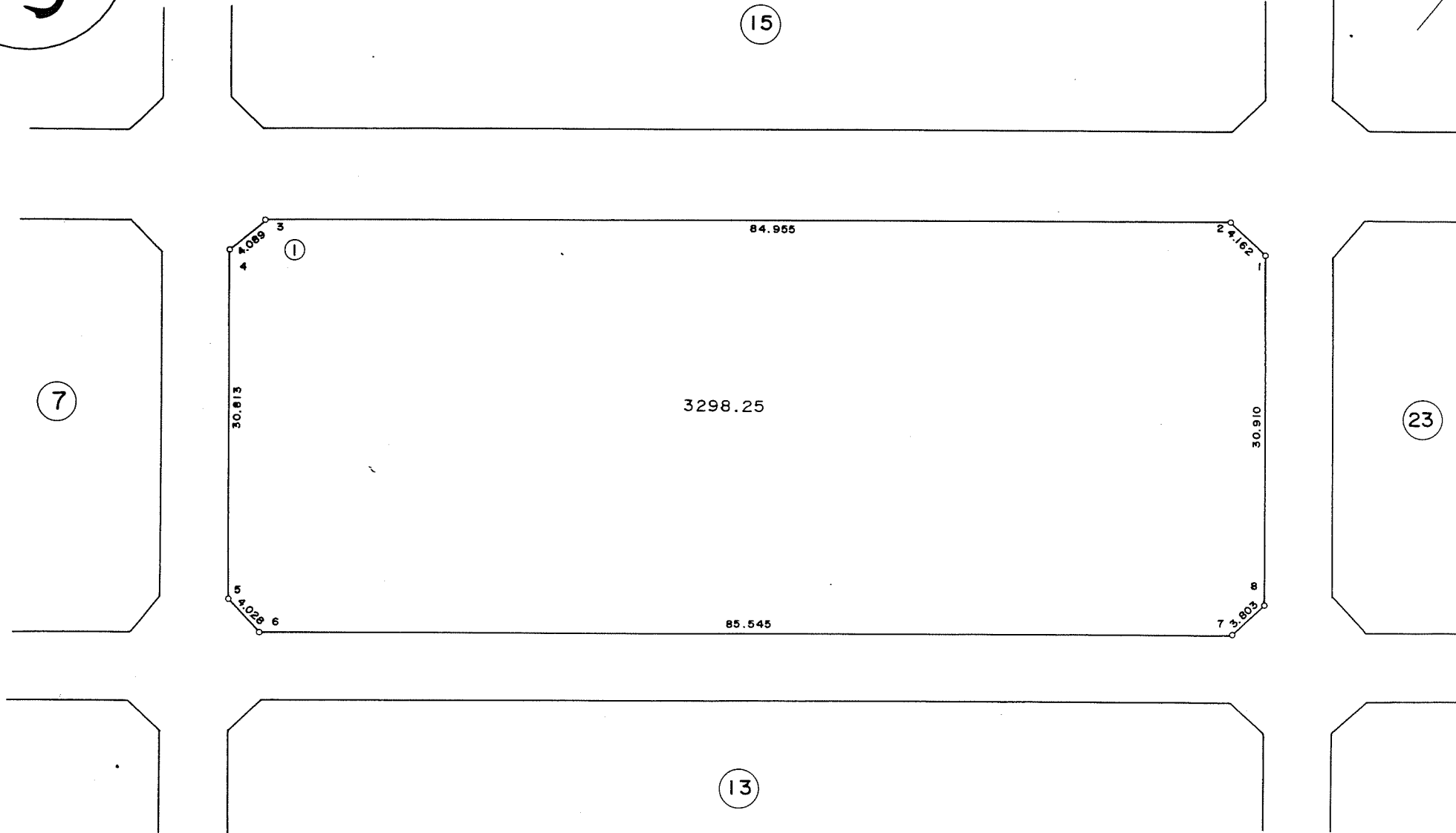
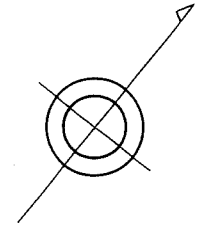
この確定測量切図は、当該土地区画整理組合が土地区画整理法第 103 条の規定に基づく換地処分時 (H 2.10.26) に伴い作成したものの写しです。(換地処分時に土地権利者に送付したものの写し)

昭和六十二年三月測量

# 東部確定測量切図 縮尺 1:500

14 街区

写

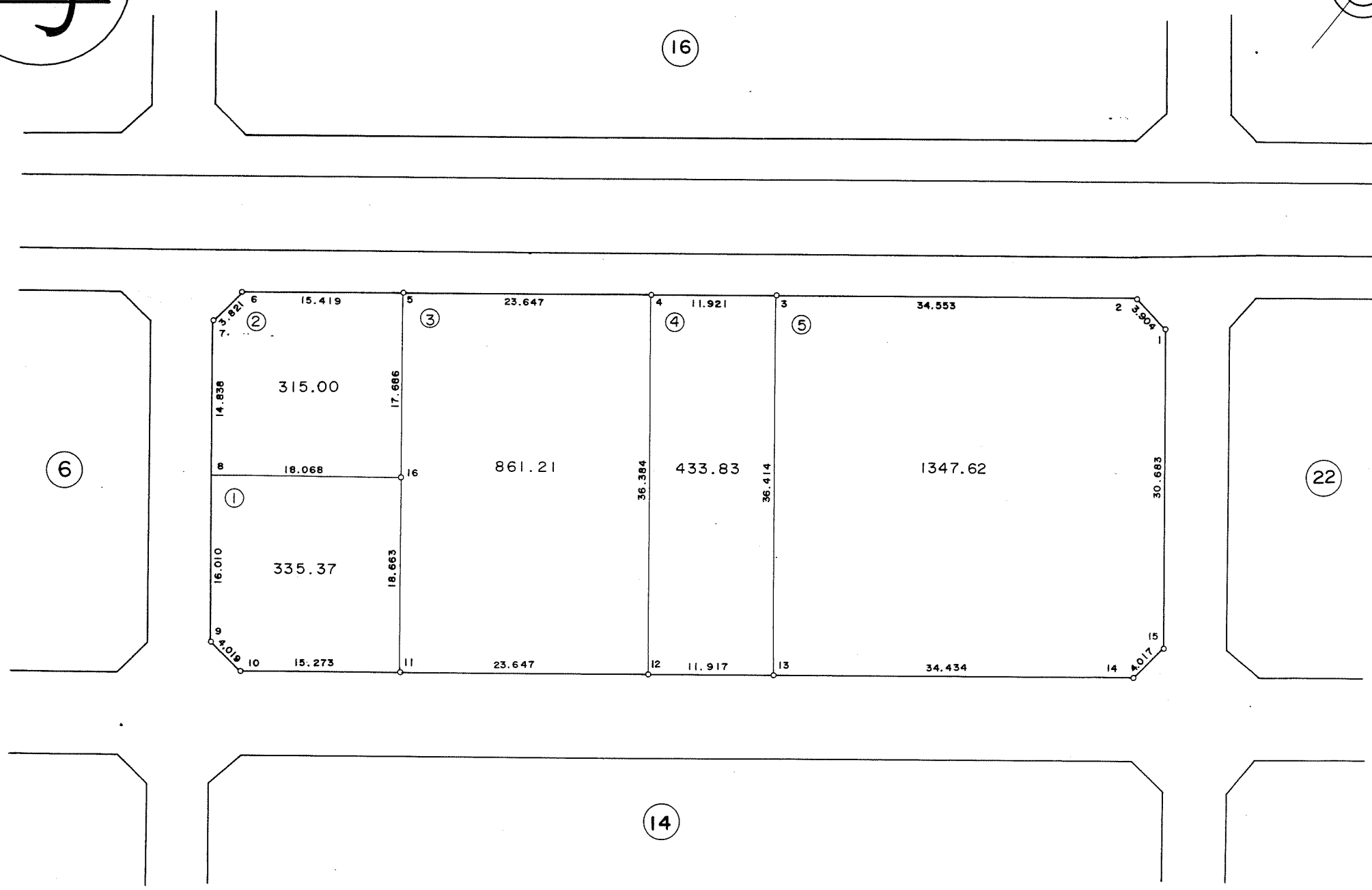
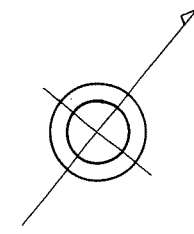


房総測量株式会社

# 東部確定測量切図 縮尺 1:500

## 15街区

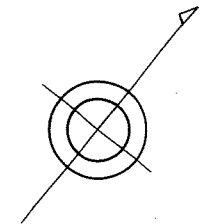
写



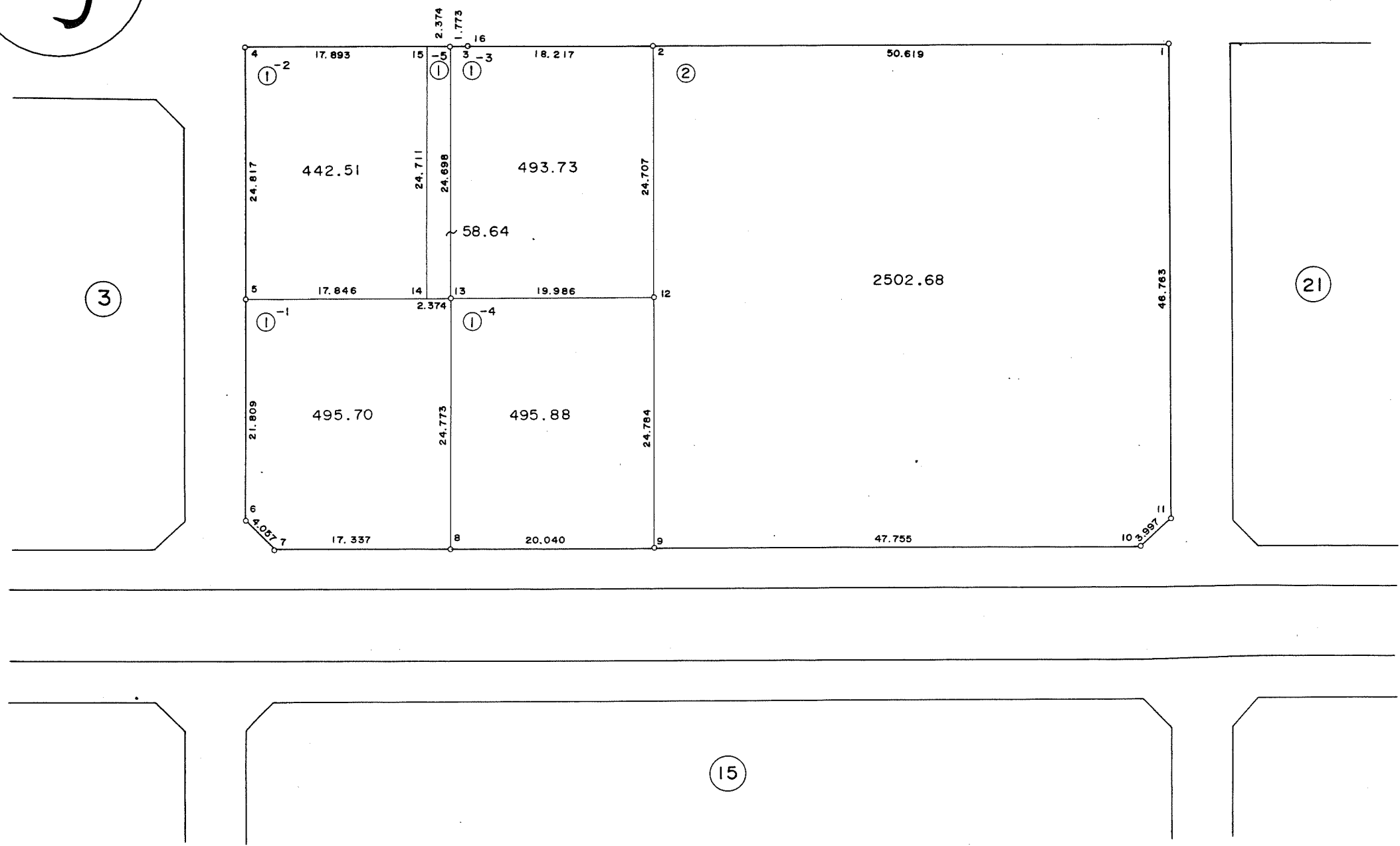
この確定測量切図は、当該土地区画整理組合が土地区画整理法第103条の規定に基づく換地処分時（H2.10.26）に伴い作成したものの写しです。（換地処分時に土地権利者に送付したものの写し）

# 東部確定測量切図 縮尺 1:500

## 16 街区

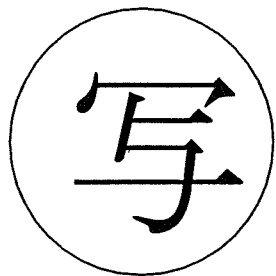


# 写



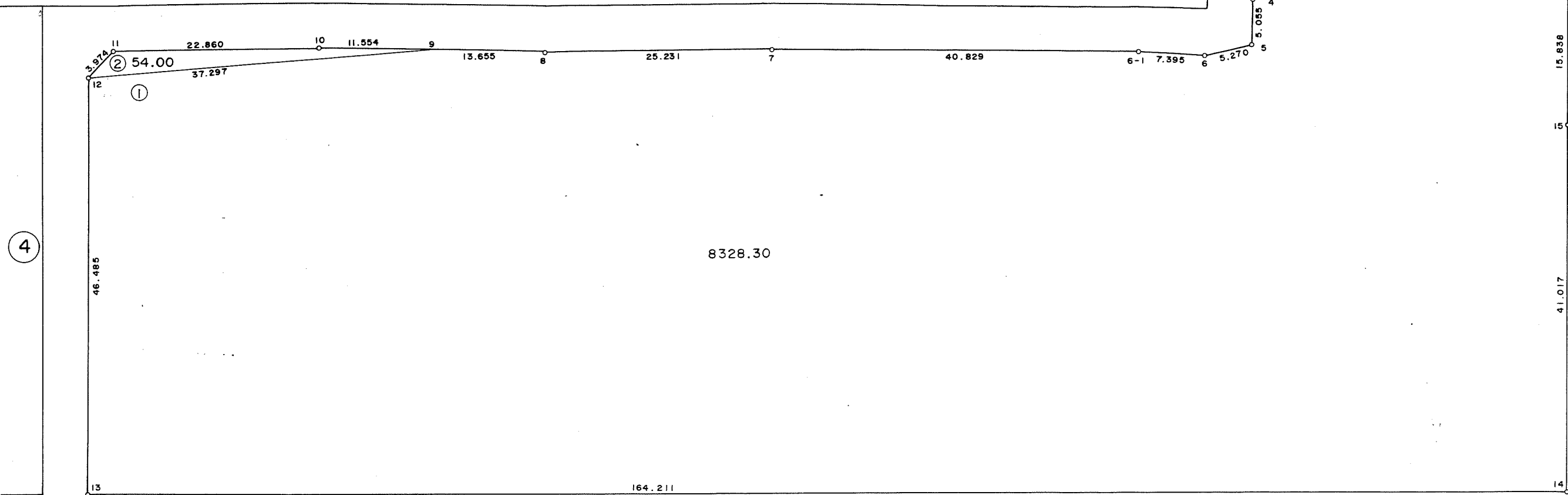
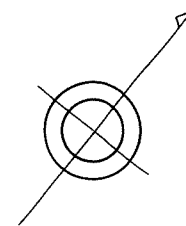
この確定測量切図は、当該土地区画整理組合が土地区画整理法第 103 条の規定に基づく換地処分時 (H 2.10.26) に伴い作成したものの写しです。(換地処分時に土地権利者に送付したものの写し)

昭和六十二年三月測量



# 東部確定測量切図 縮尺 1:500

## 17 街区



4

8328.30

房  
繪  
測  
量  
株  
式  
會  
社

16

21

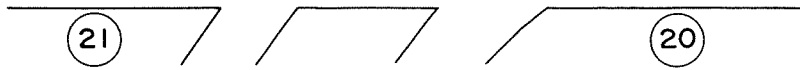
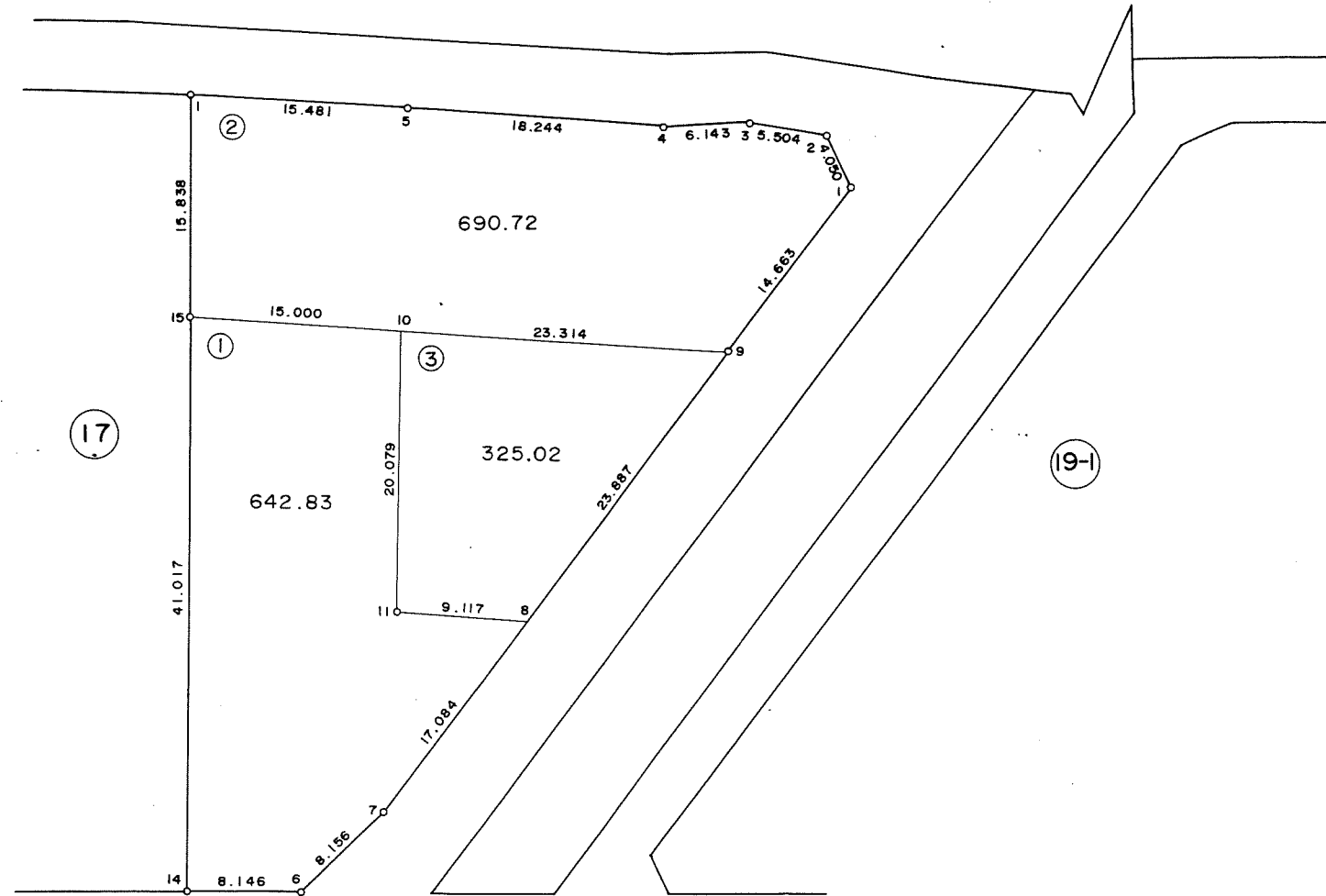
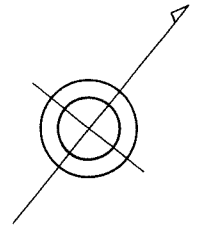


昭和六十二年三月測量

写

# 東部確定測量切図 縮尺 1:500

## 18 街区



房総測量株式会社

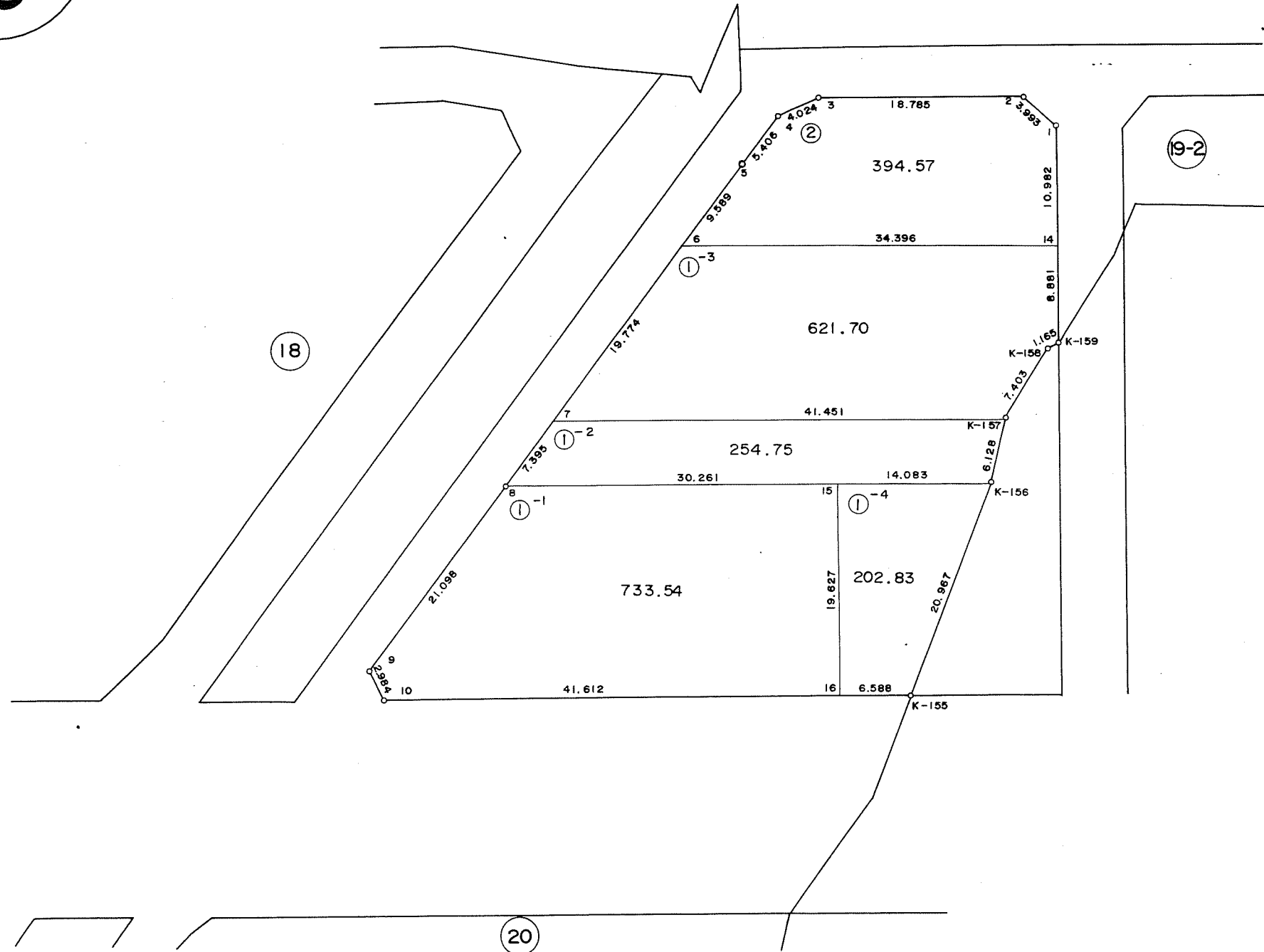
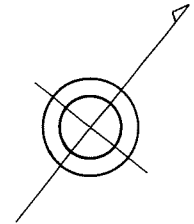
この確定測量切図は、当該土地区画整理組合が土地区画整理法第 103 条の規定に基づく換地処分時 (H 2.10.26) に伴い作成したものの写しです。(換地処分時に土地権利者に送付したものの写し)

昭和六十二年三月測量

写

# 東部確定測量切図 縮尺 1:500

## 19-1 街区



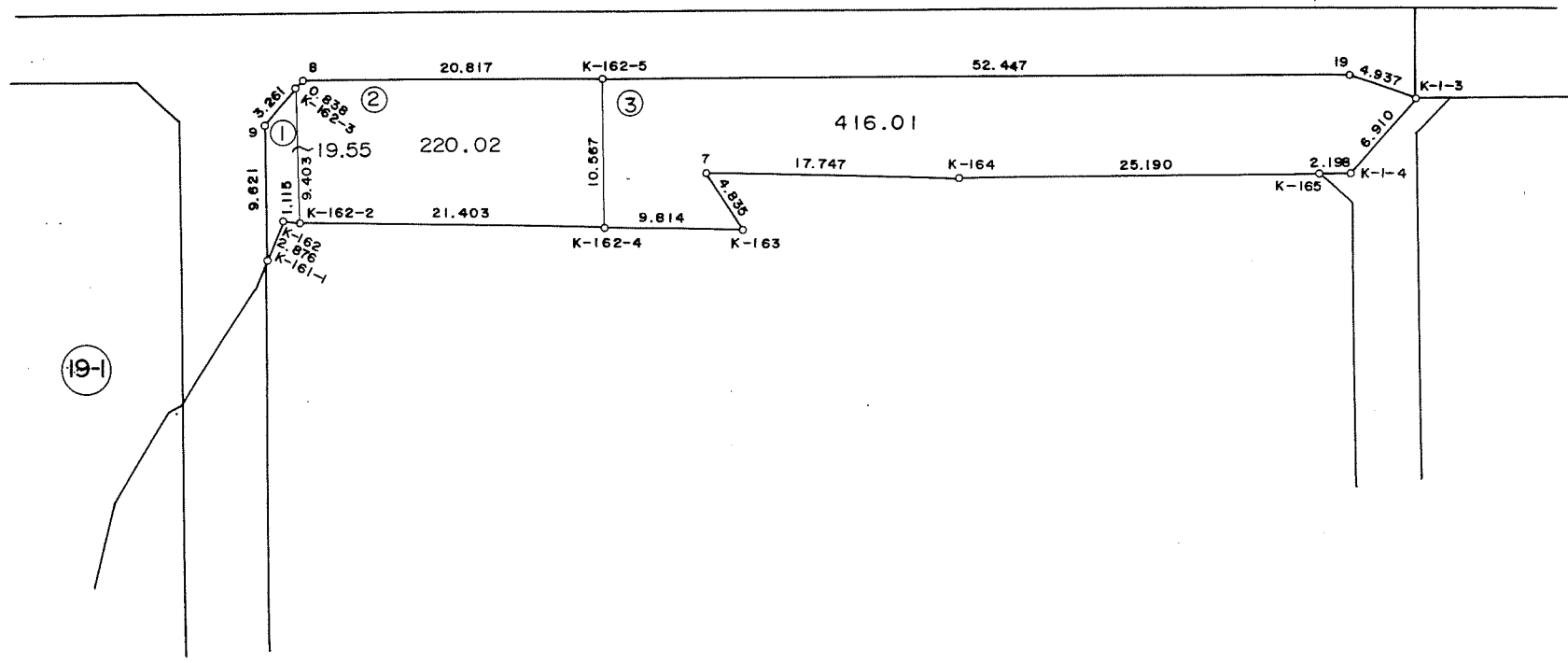
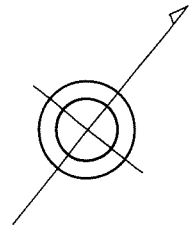
房総測量株式会社

この確定測量切図は、当該土地区画整理組合が土地区画整理法第 103 条の規定に基づく換地処分時 (H 2.10.26) に伴い作成したものの写しです。(換地処分時に土地権利者に送付したものの写し)

昭和六十二年三月測量

写

東部確定測量切図 縮尺 1:500  
19-2 街区



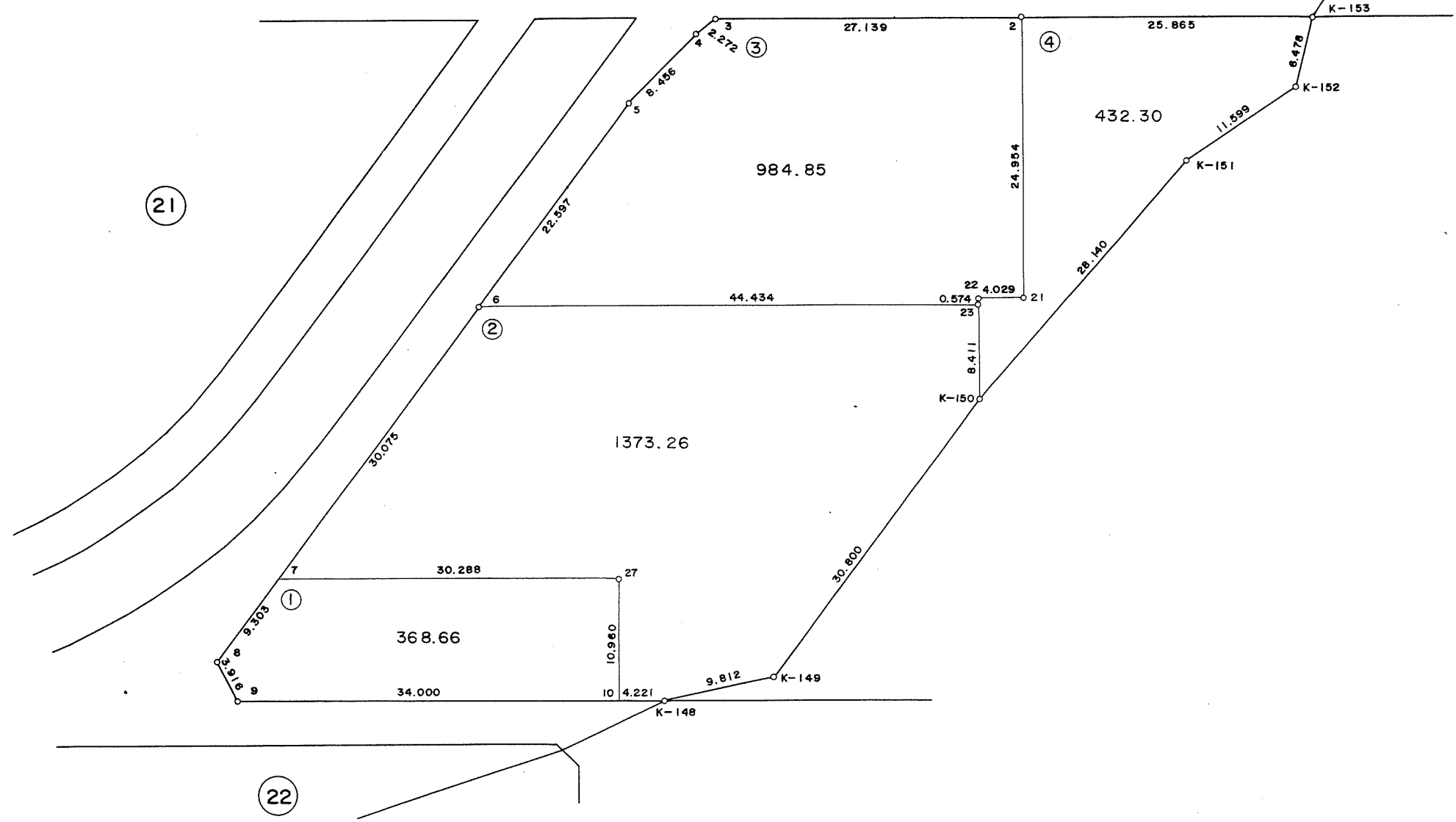
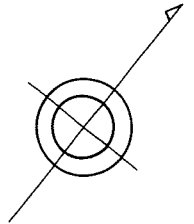
房総測量株式会社

この確定測量切図は、当該土地区画整理組合が土地区画整理法第 103 条の規定に基づく換地処分時（H 2.10.26）に伴い作成したものの写しです。（換地処分時に土地権利者に送付したものの写し）

写

# 東部確定測量切区 縮尺 1:500

## 20 街区



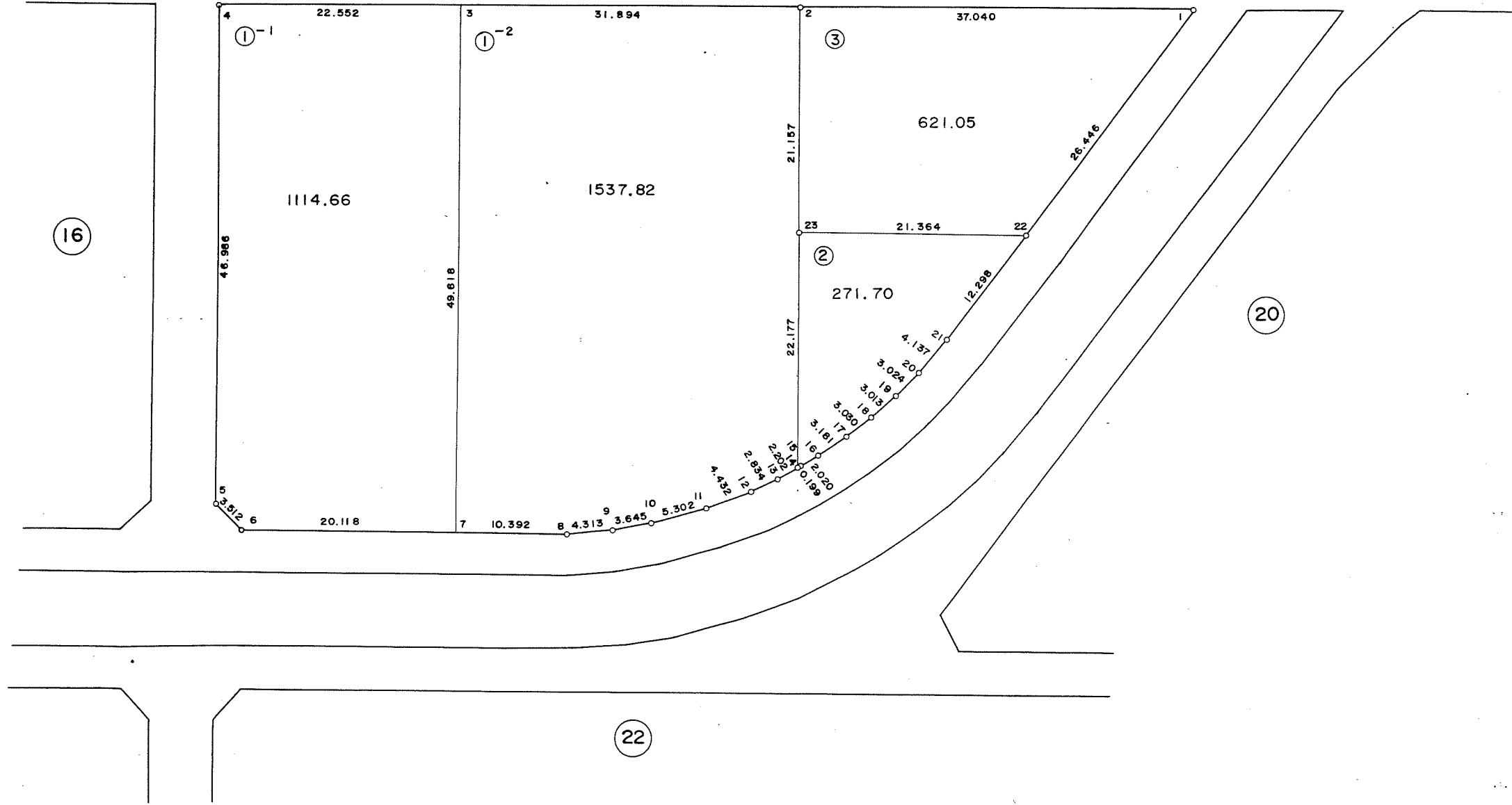
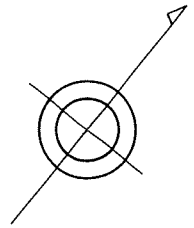
この確定測量切図は、当該土地区画整理組合が土地区画整理法第 103 条の規定に基づく換地処分時 (H 2.10.26) に伴い作成したものの写しです。(換地処分時に土地権利者に送付したものの写し)

昭和六十二年三月測量

写

# 東部確定測量切図 縮尺 1:500

## 21 街区



房総測量株式会社

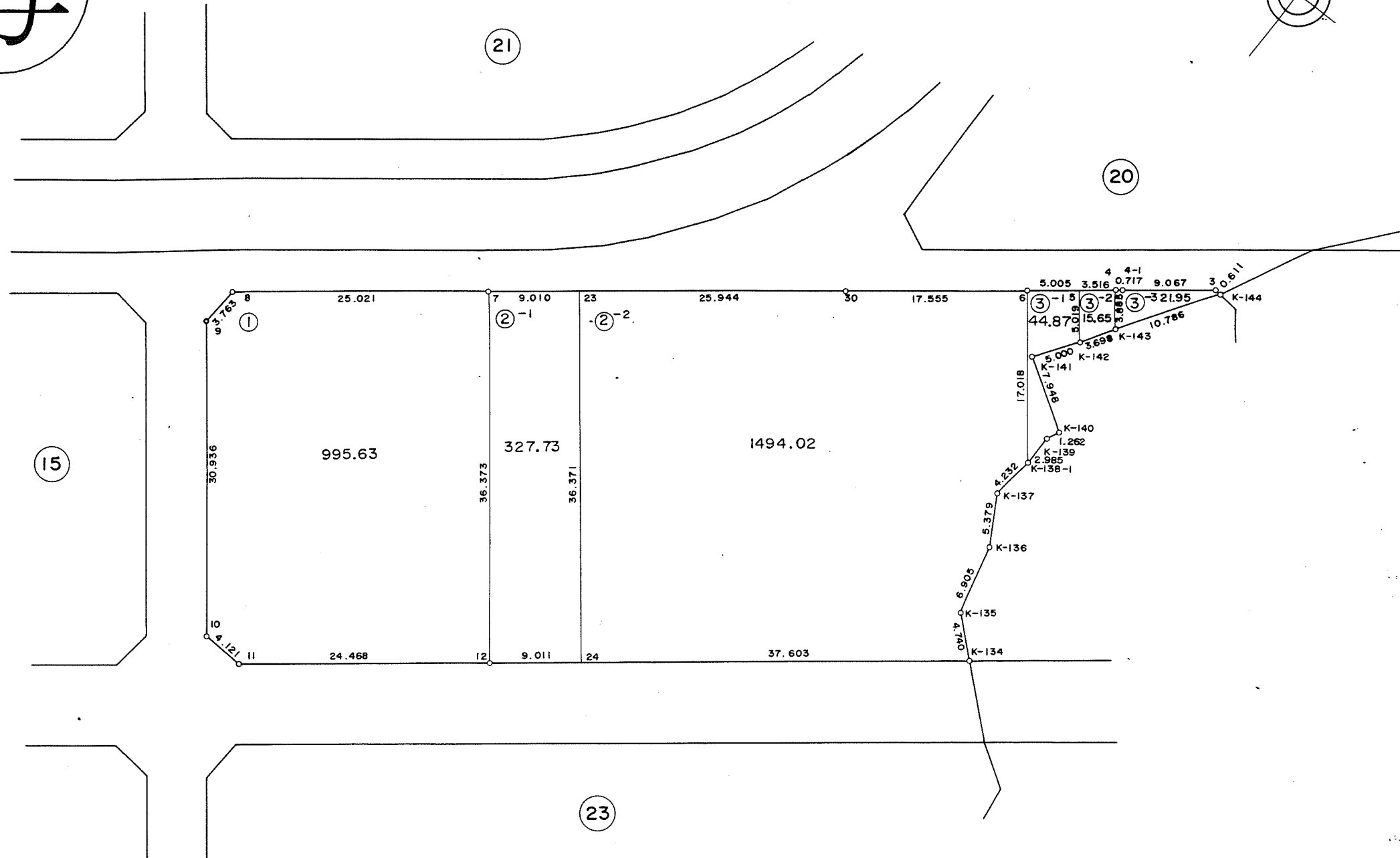
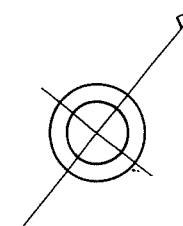
この確定測量切図は、当該土地区画整理組合が土地区画整理法第 103 条の規定に基づく換地処分時（H 2.10.26）に伴い作成したものの写しです。（換地処分時に土地権利者に送付したものの写し）

昭和六十二年三月測量

# 東部確定測量切図 縮尺 1:500

## 22 街区

写



房総測量株式会社

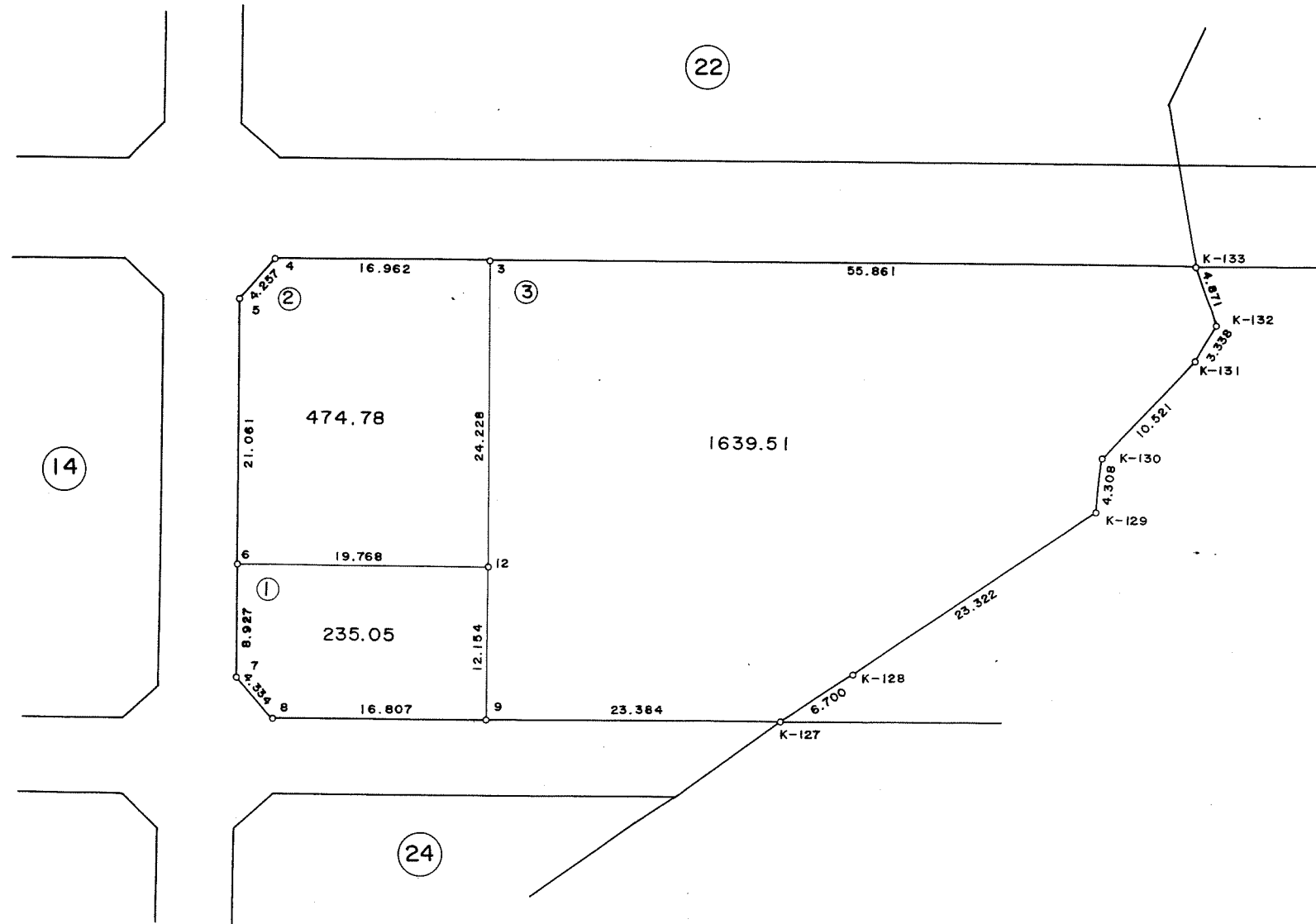
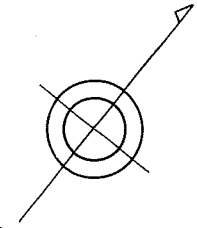
この確定測量切図は、当該土地区画整理組合が土地区画整理法第 103 条の規定に基づく換地処分時 (H 2.10.26) に伴い作成したものの写しです。(換地処分時に土地権利者に送付したものの写し)

昭和六十二年三月測量

写

# 東部確定測量切図 縮尺 1:500

## 23 街区



房総測量株式会社

写

# 東部確定測量切図 縮尺 1:500

## 24 街区

