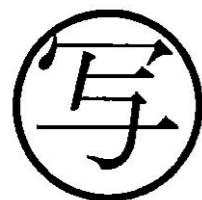
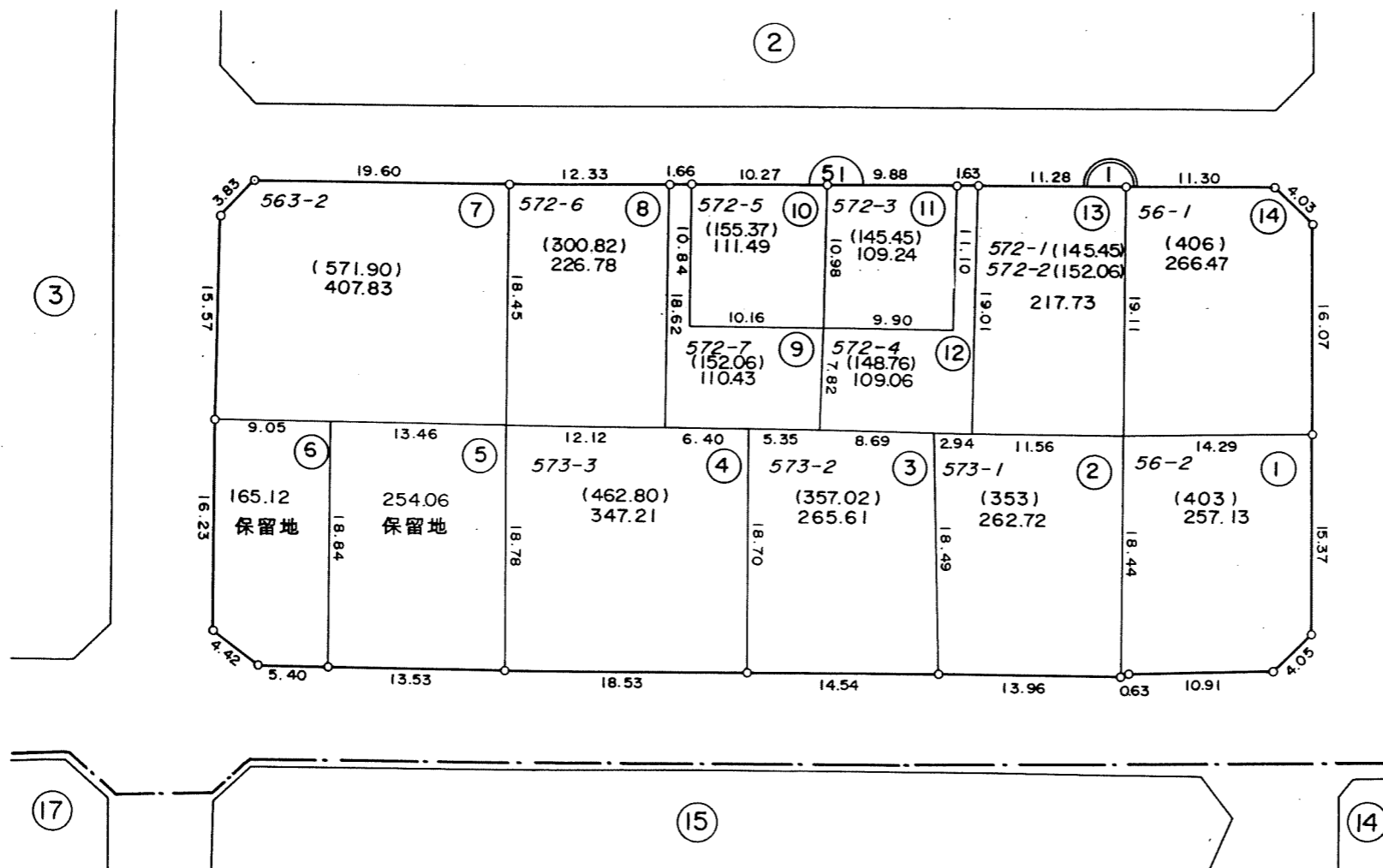
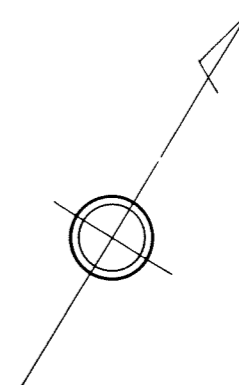


換地図

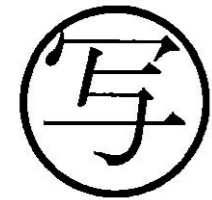
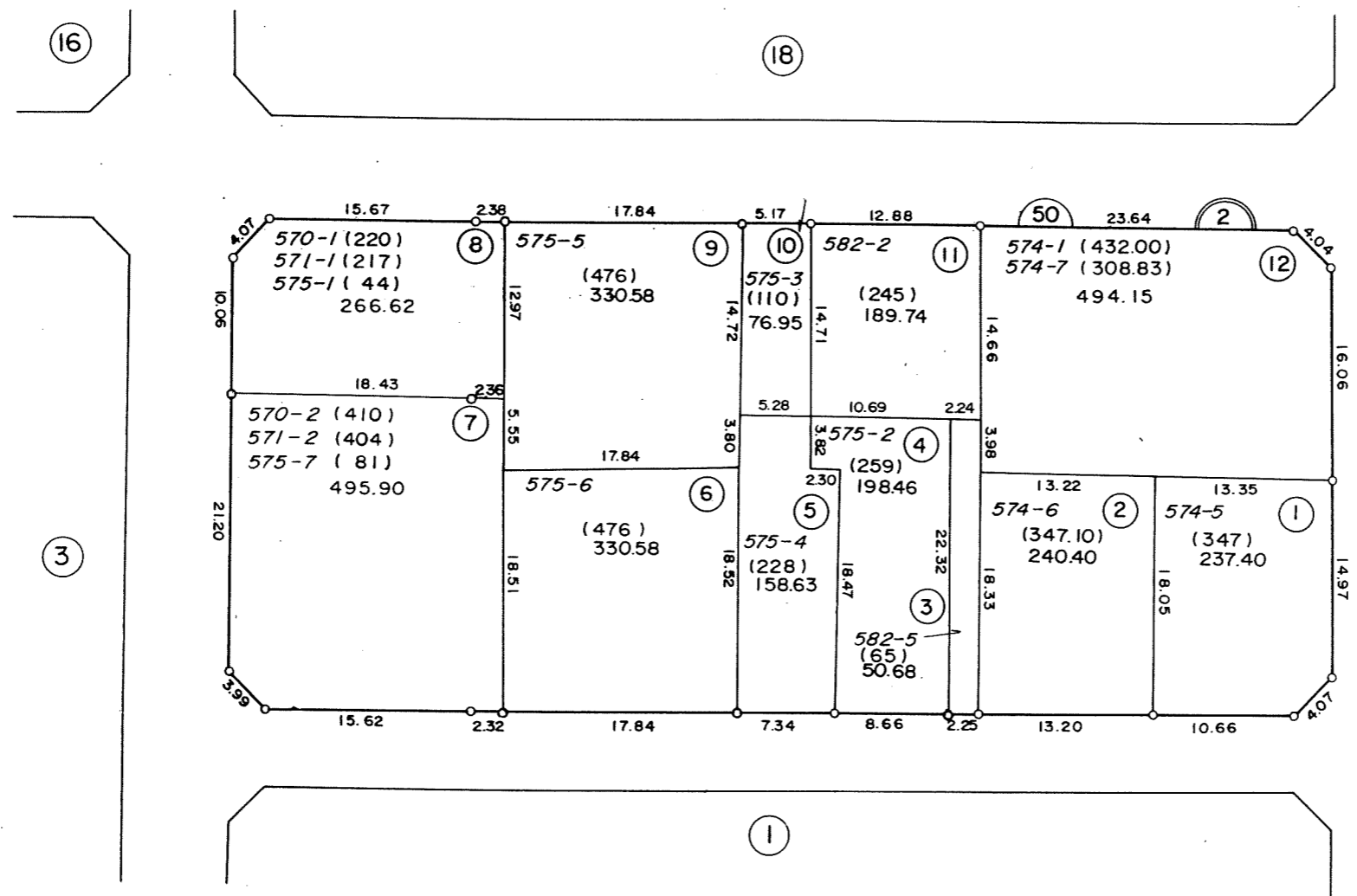
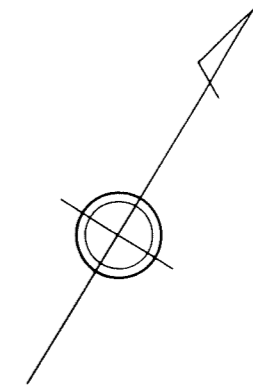
所在 黒砂一丁目
地番 1



| 凡 例 | |
|------|------------|
| | 街 区 番 号 |
| | 地 番 |
| ① | 子番 (ロット番号) |
| 56-2 | 従 前 地 番 |

換地図

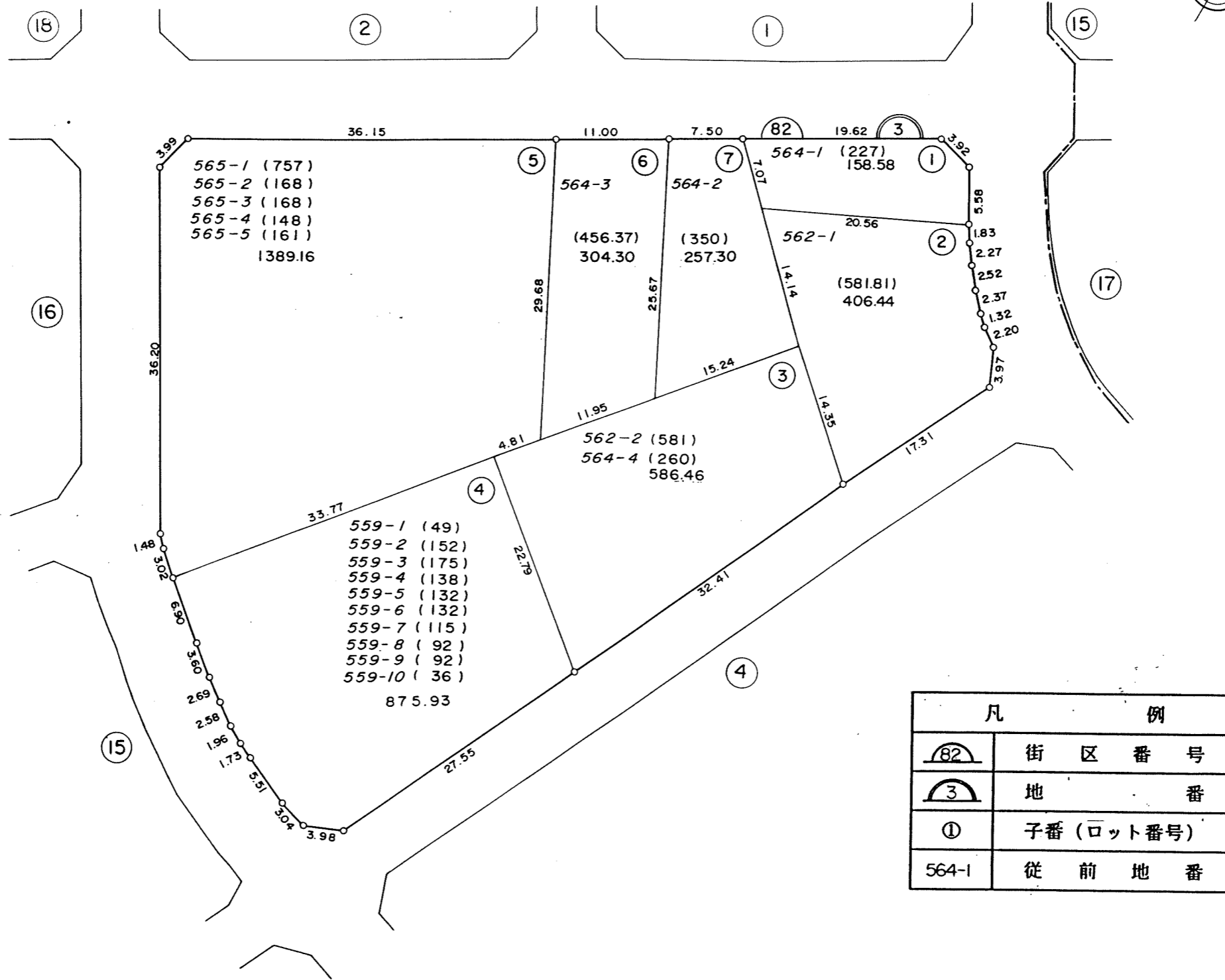
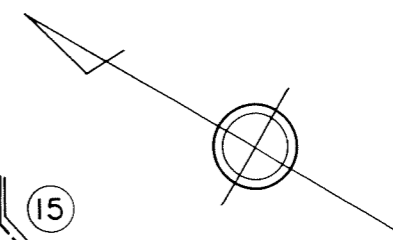
所在 黒砂一丁目
地番 2



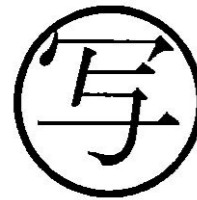
| 凡 例 | |
|-------|-----------------|
| | 街 区 番 号 |
| | 地 番 |
| | 子 番 (ロ ッ ト 番 号) |
| 574-5 | 従 前 地 番 |

換地図

所在 黒砂一丁目
地番 3

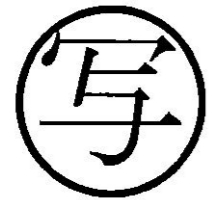
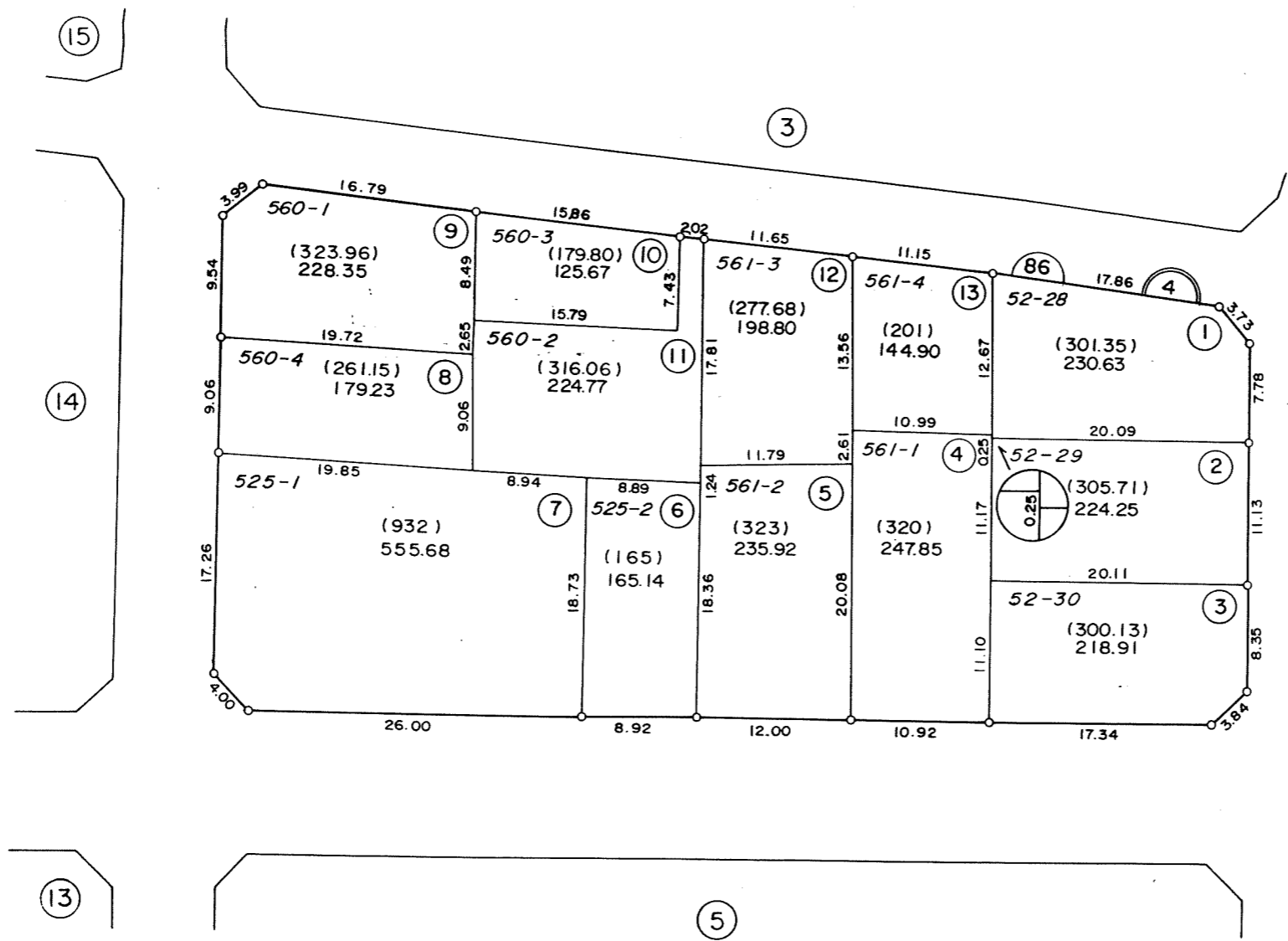
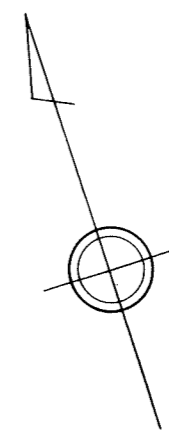


| 凡 例 | |
|-------|-----------------|
| | 街 区 番 号 |
| | 地 番 |
| | 子 番 (ロ ッ ト 番 号) |
| 564-1 | 従 前 地 番 |



換地図

所在 黒砂一丁目
地番 4

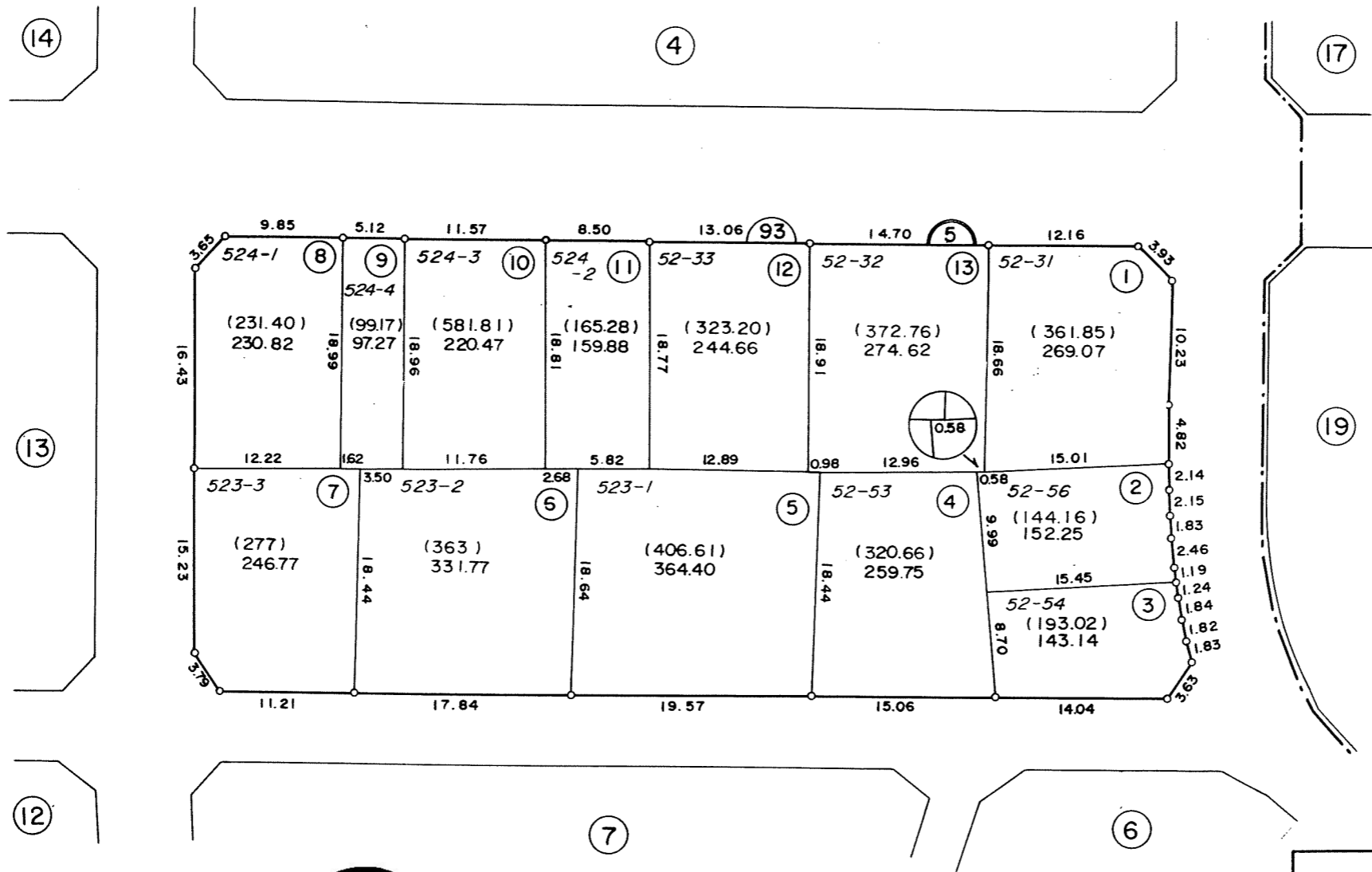
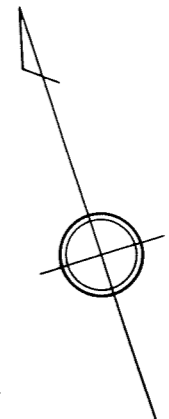


| 凡 例 | |
|-------|------------|
| | 街 区 番 号 |
| | 地 番 |
| | 子番 (ロット番号) |
| 52-28 | 従 前 地 番 |

千葉市区画整理指導課

換地図

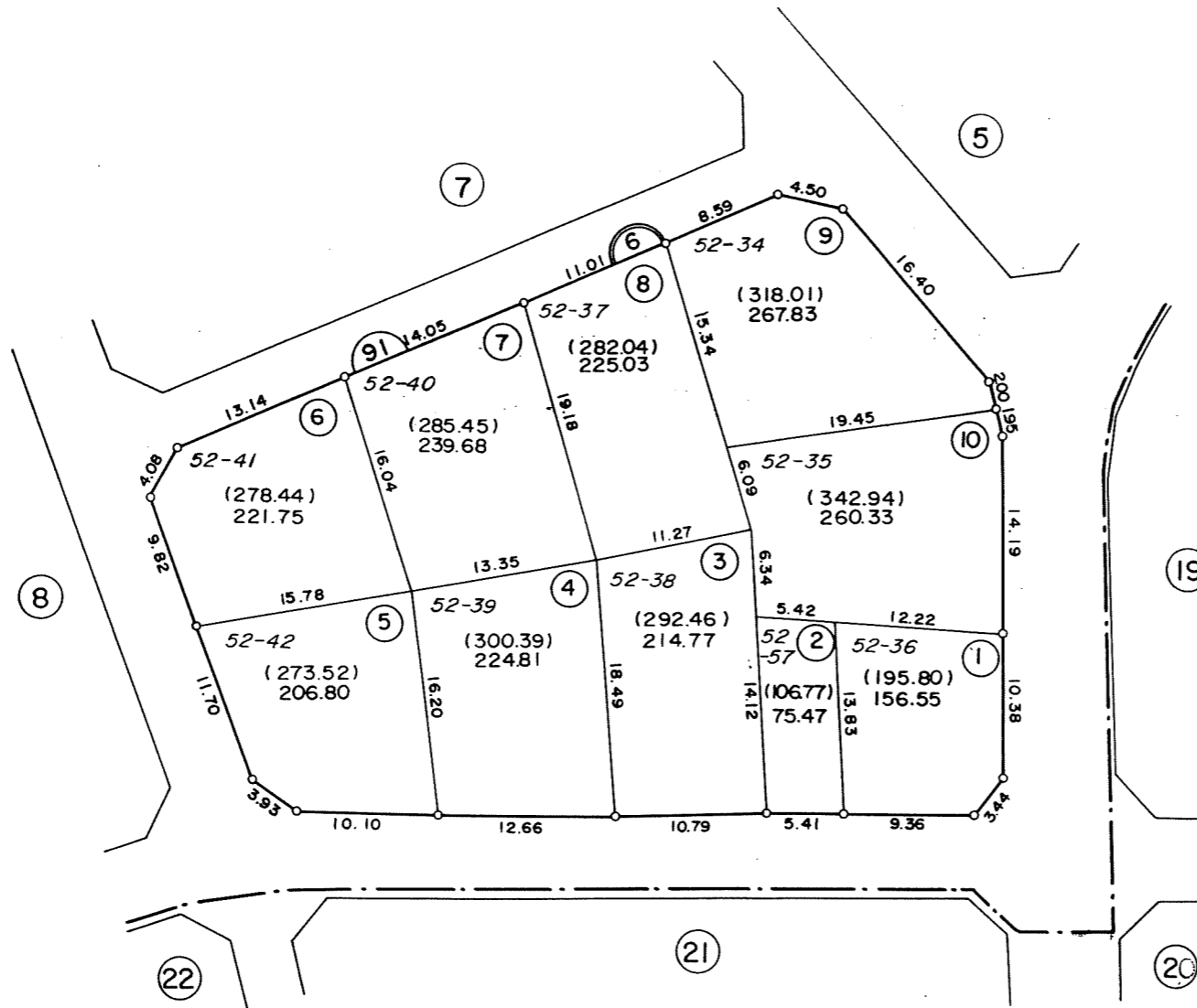
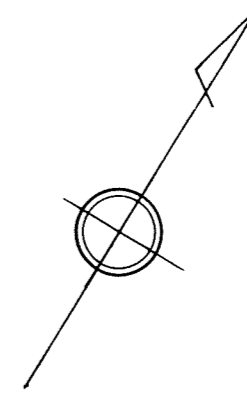
所在 黒砂一丁目
地番 5



| 凡 例 | |
|-------|------------|
| | 街 区 番 号 |
| | 地 番 |
| ① | 子番 (ロット番号) |
| 52-31 | 従 前 地 番 |

換地図

所在 黒砂一丁目
地番 6

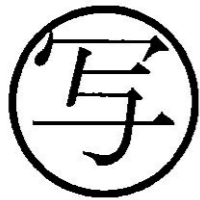
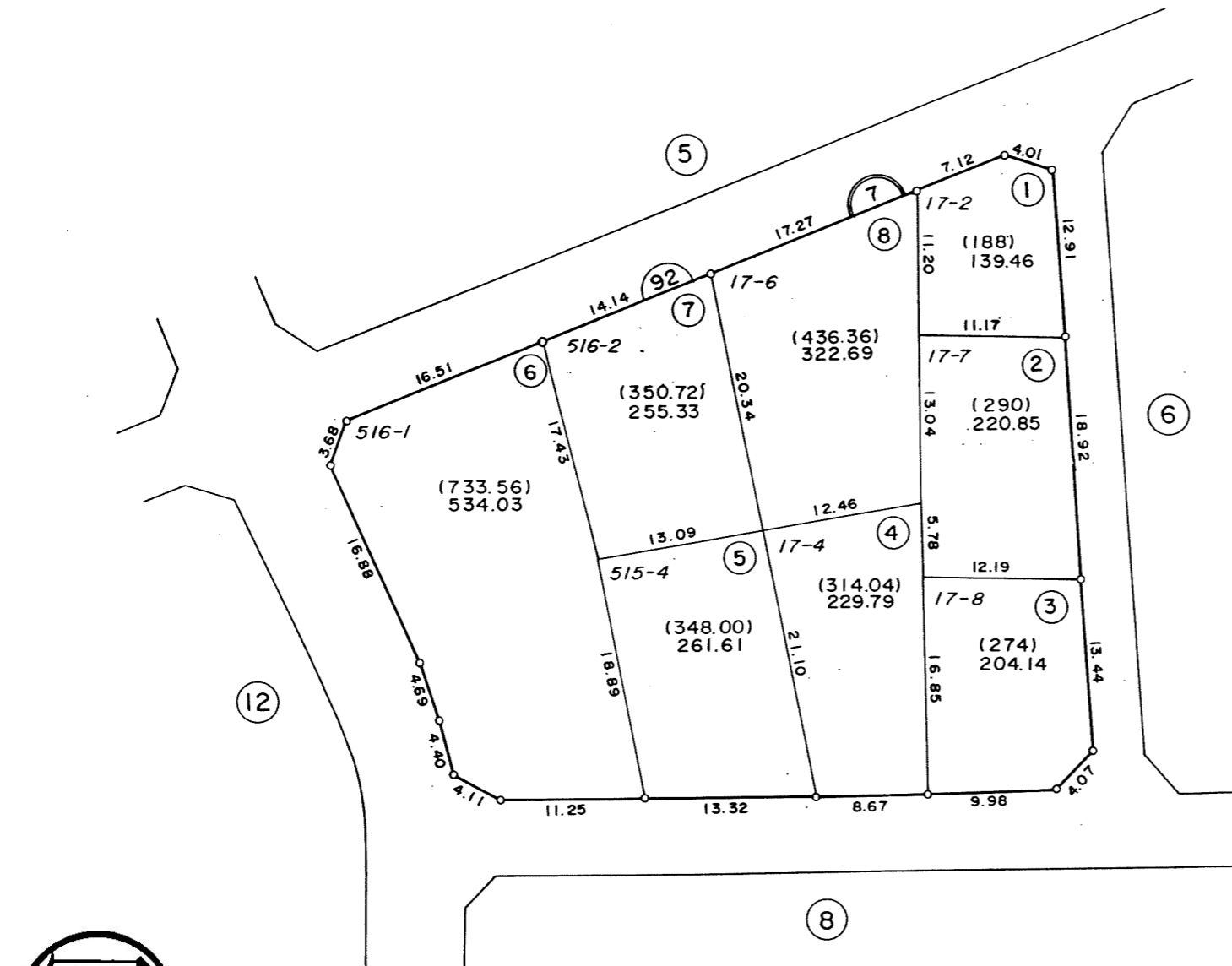


写

| 凡 例 | |
|-------|------------|
| | 街 区 番 号 |
| | 地 番 |
| | 子番 (ロット番号) |
| 52-36 | 従 前 地 番 |

換地図

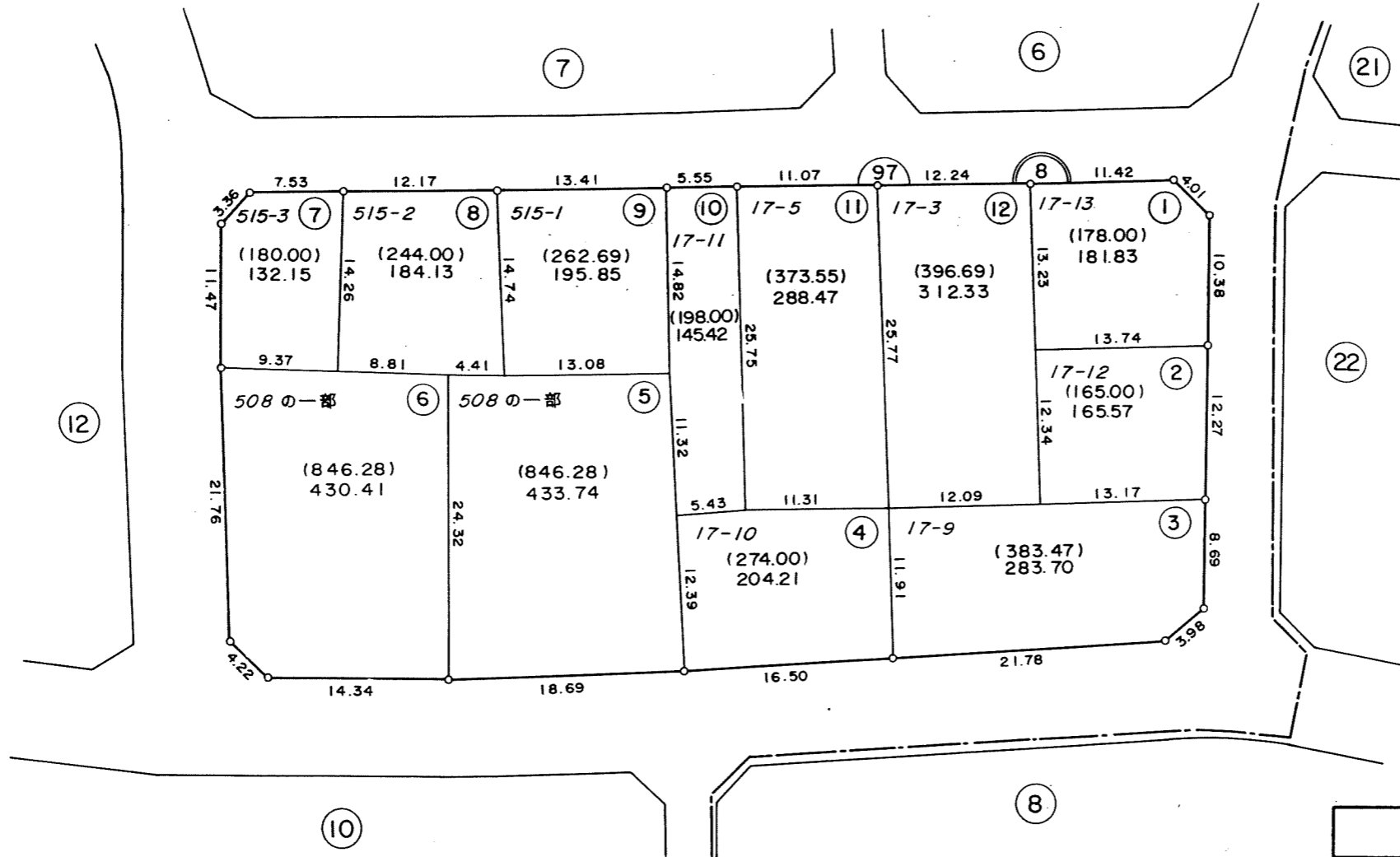
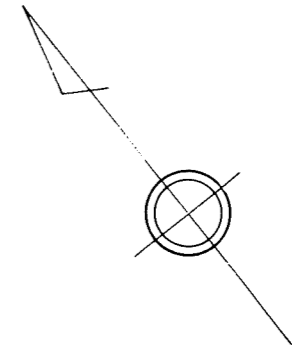
所在 黒砂一丁目
地番 7



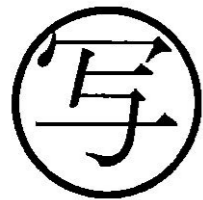
| 凡 例 | |
|------|------------|
| | 街 区 番 号 |
| | 地 番 |
| ① | 子番 (ロット番号) |
| 17-2 | 従 前 地 番 |

換地図

所在 黒砂一丁目
地番 8

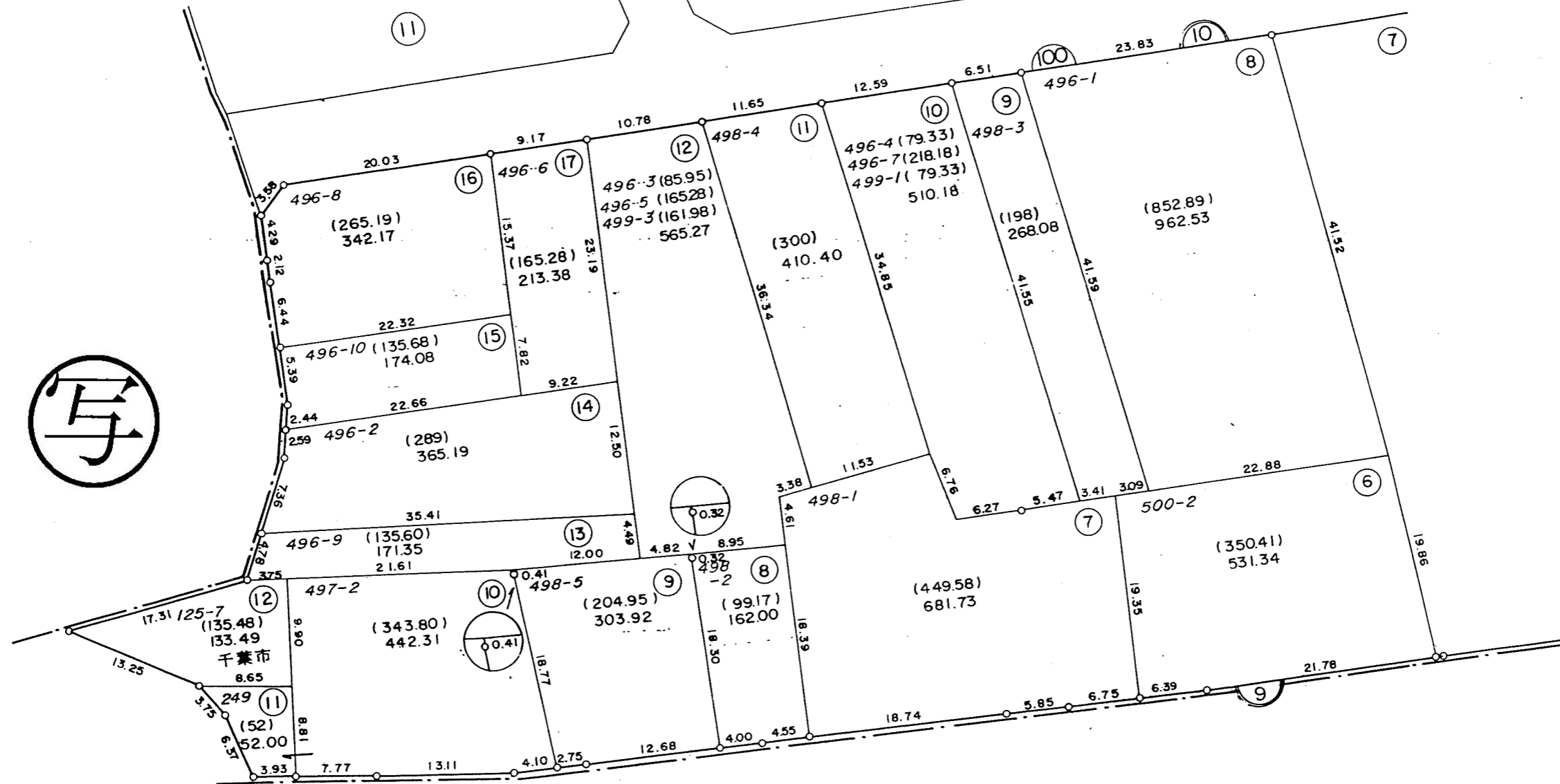
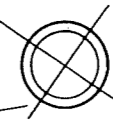


| 凡 例 | |
|-------|------------|
| | 街 区 番 号 |
| | 地 番 |
| ① | 子番 (ロット番号) |
| 17-13 | 従 前 地 番 |



換地図

所在 黒砂一丁目
 ⑫ 地番 9、10



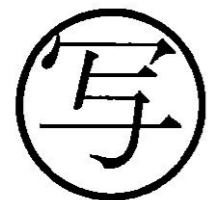
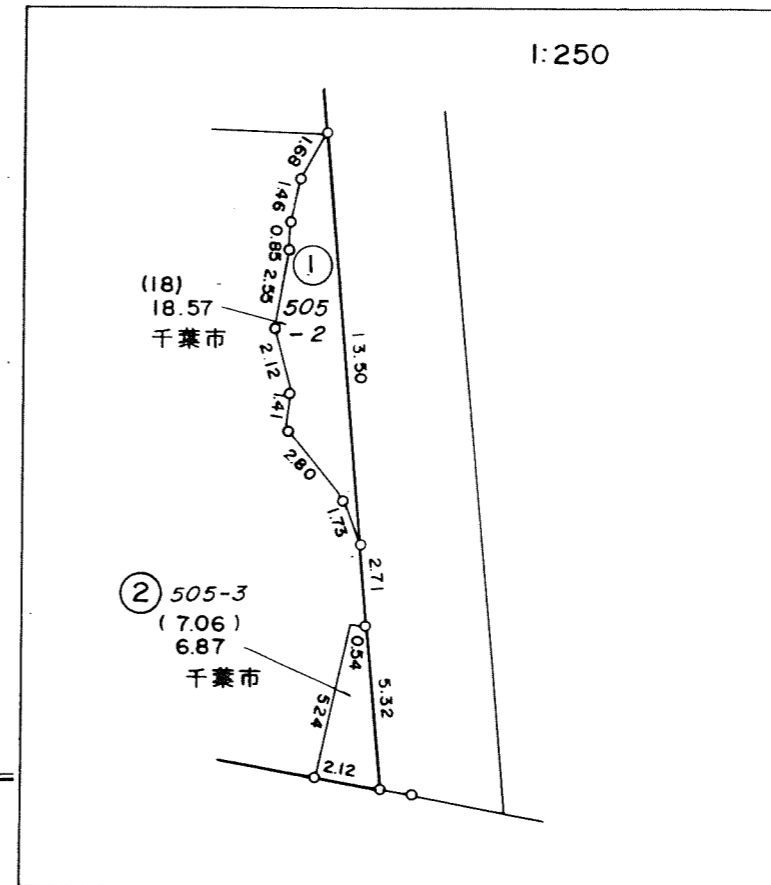
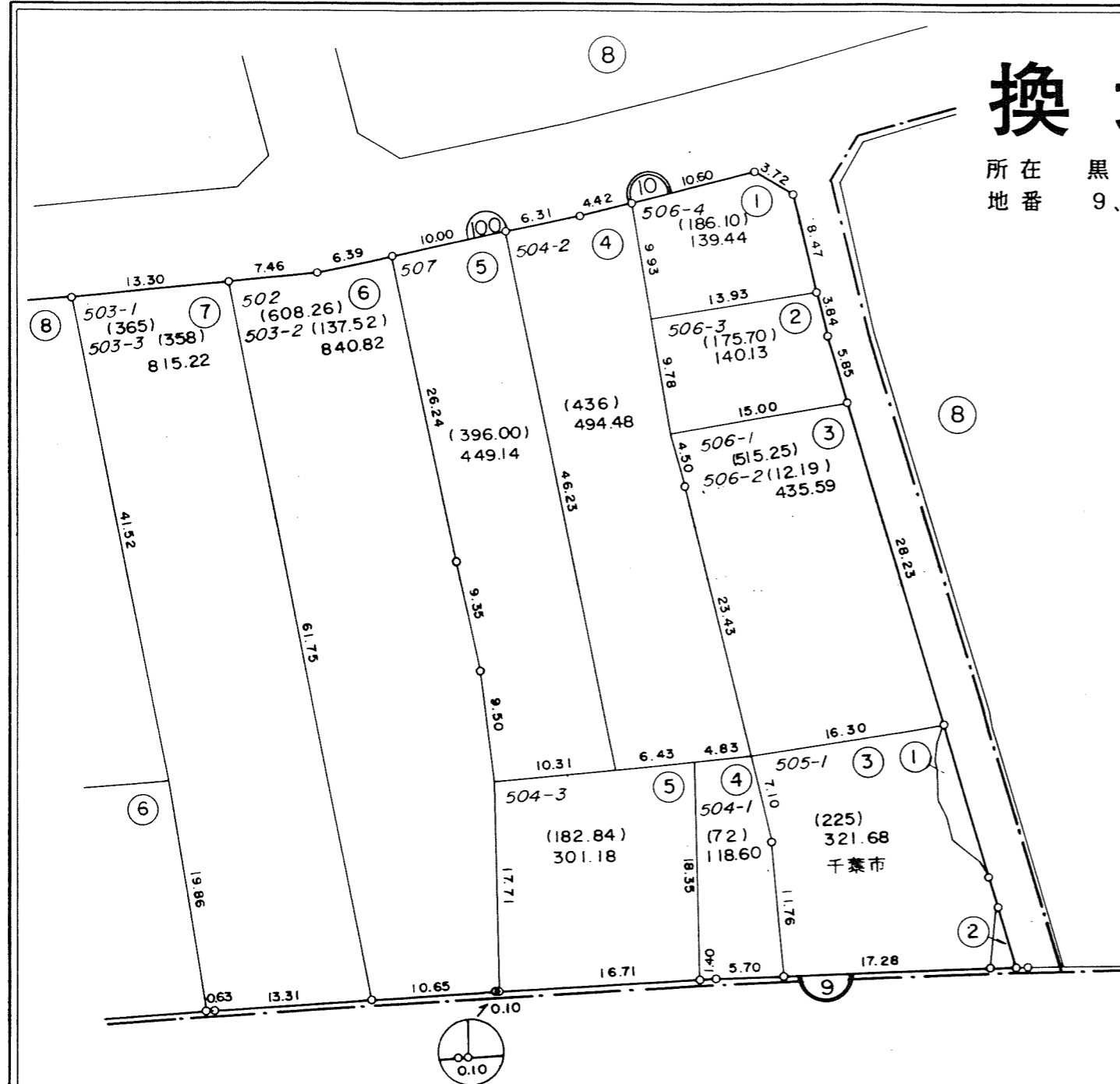
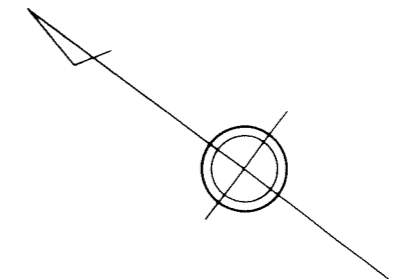
| 凡 例 | |
|-------|-----------|
| | 街区番号 |
| | 地番 |
| | 子番(ロット番号) |
| 500-2 | 従前地番 |

千葉都市計画北部第一地区土地区画整理事業

縮尺 1 : 500

換地図

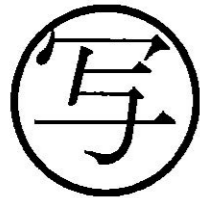
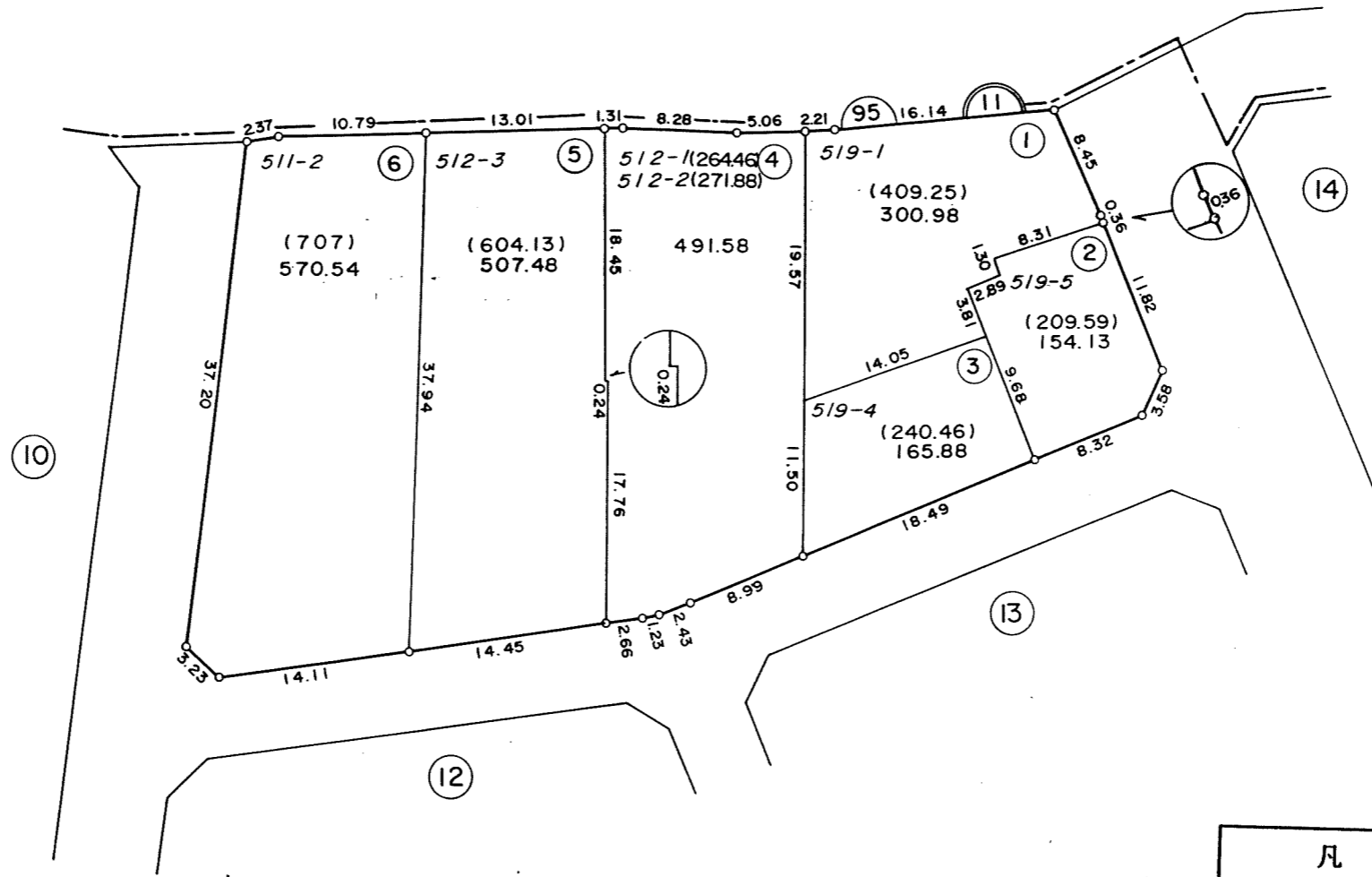
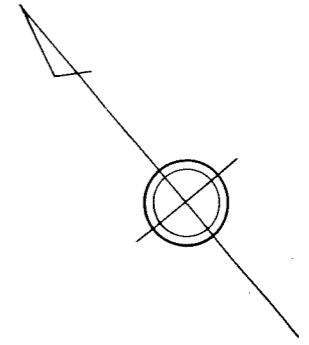
所在 黒砂一丁目
地番 9.10



| 凡 例 | |
|-------|------------|
| | 街 区 番 号 |
| | 地 番 |
| ① | 子番 (ロット番号) |
| 502-2 | 従 前 地 番 |

換地図

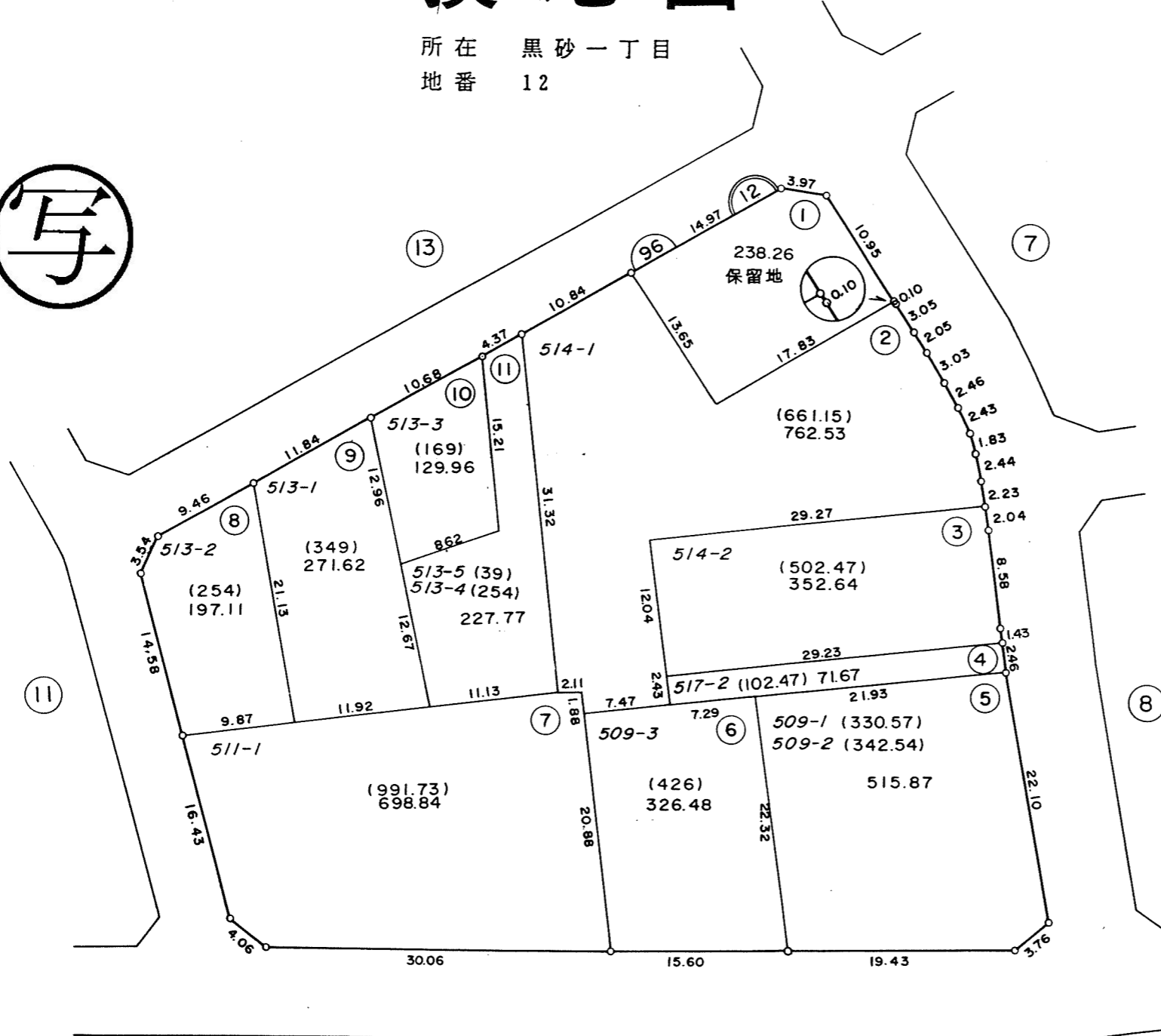
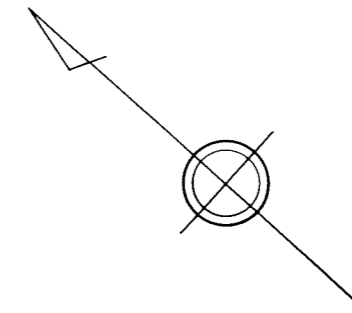
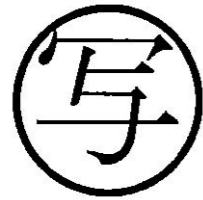
所在 黒砂一丁目
地番 11



| 凡 例 | |
|-------|------------|
| | 街 区 番 号 |
| | 地 番 |
| ① | 子番 (ロット番号) |
| 519-1 | 従 前 地 番 |

換地図

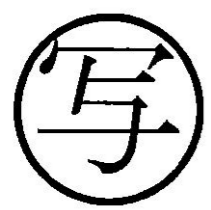
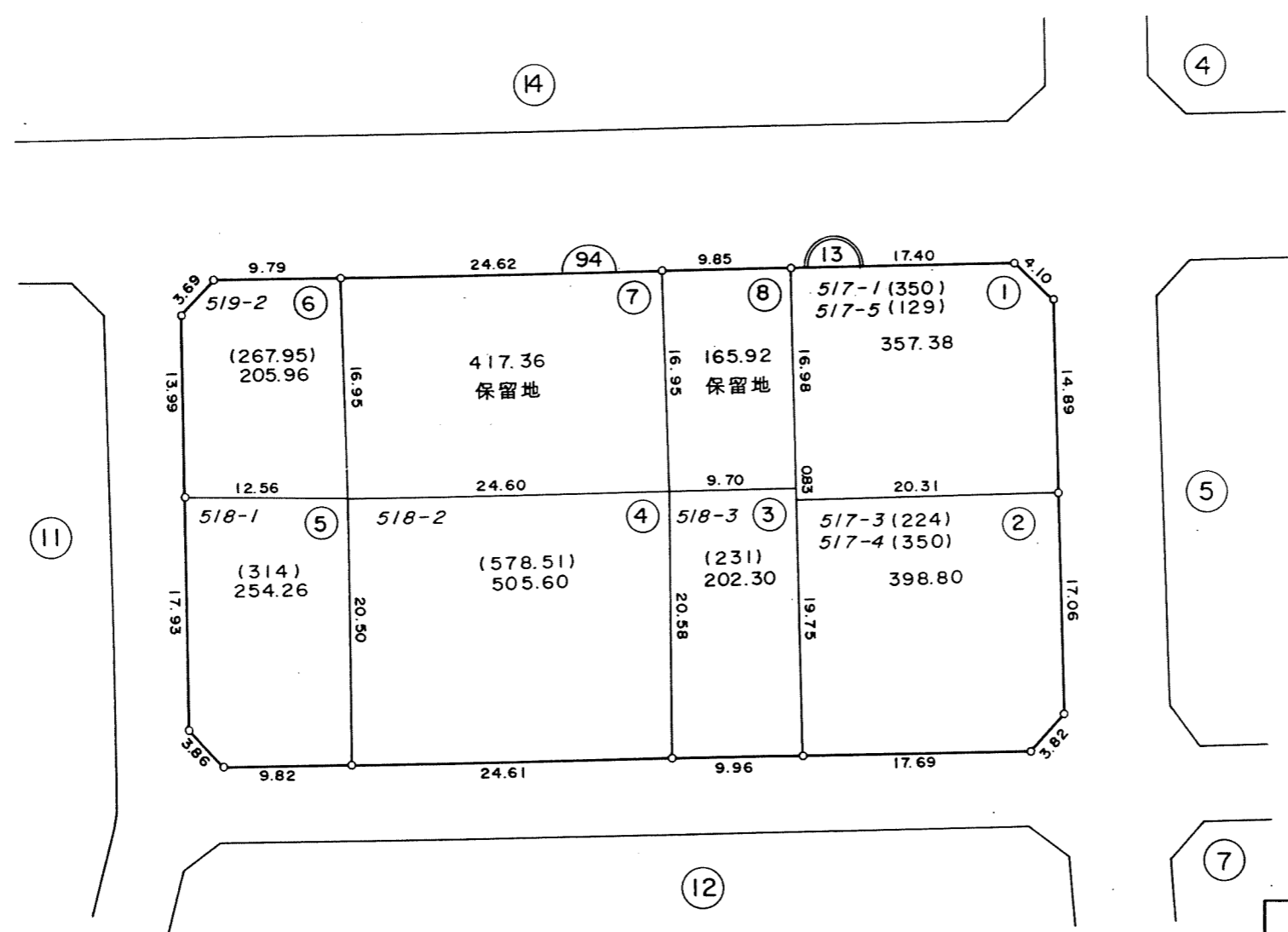
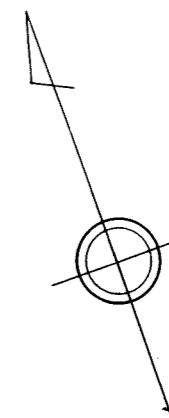
所在 黒砂一丁目
地番 12



| 凡 例 | |
|-------|------------|
| | 街区番号 |
| | 地番 |
| | 子番 (ロット番号) |
| 514-1 | 従前地番 |

換地図

所在 黒砂一丁目
地番 13



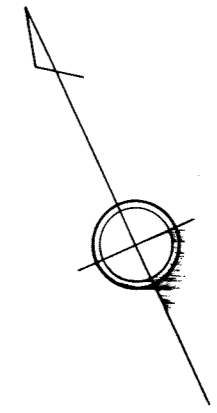
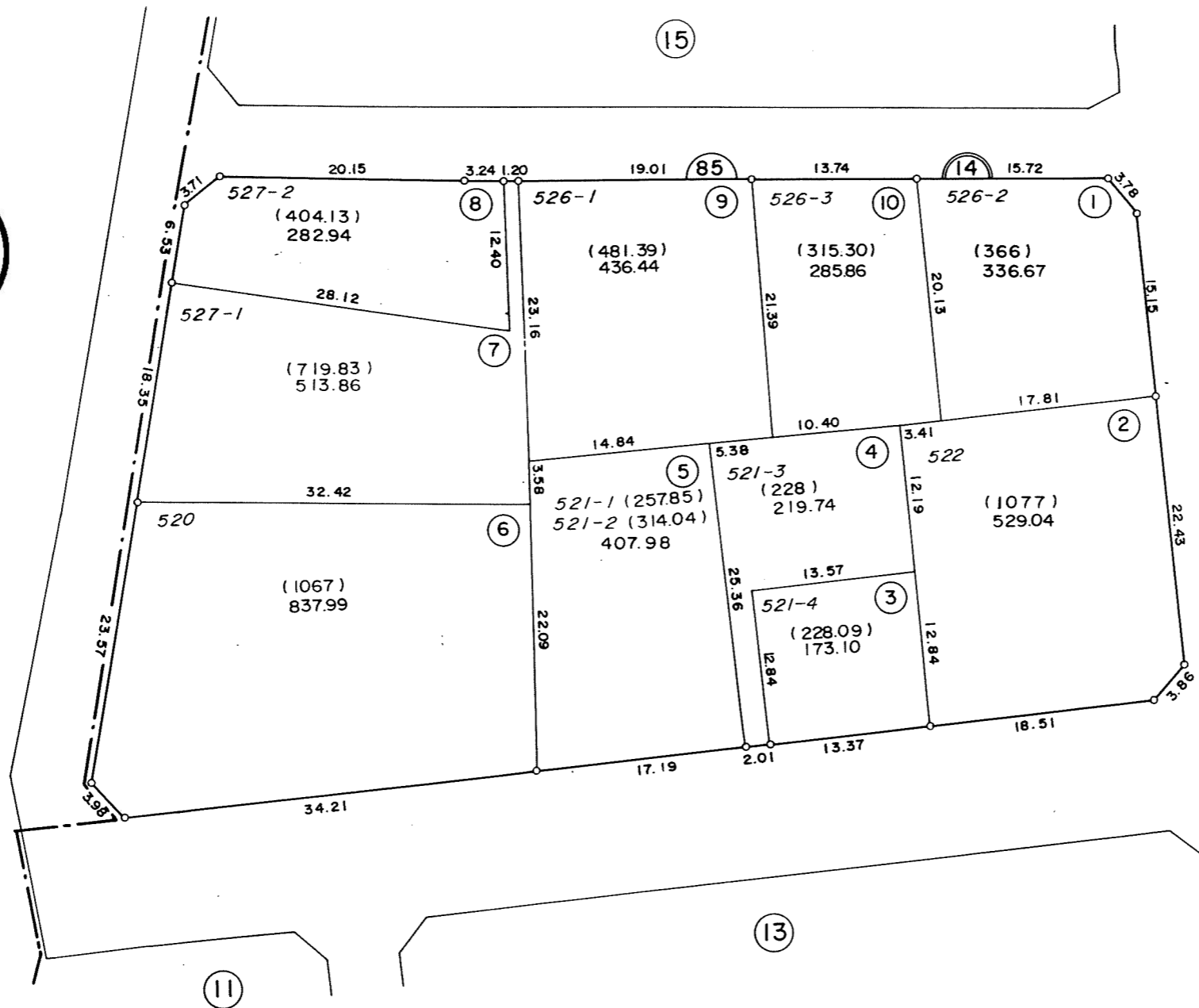
| 凡 例 | |
|-------|------------|
| | 街 区 番 号 |
| | 地 番 |
| ① | 子番 (ロット番号) |
| 517-1 | 従 前 地 番 |

千葉市区画整理指導課

換地図

所在 黒砂一丁目
地番 14

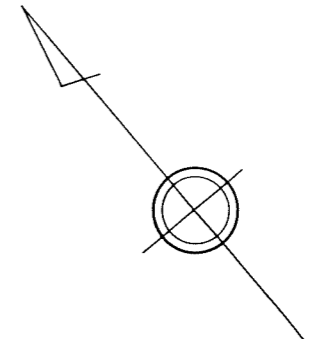
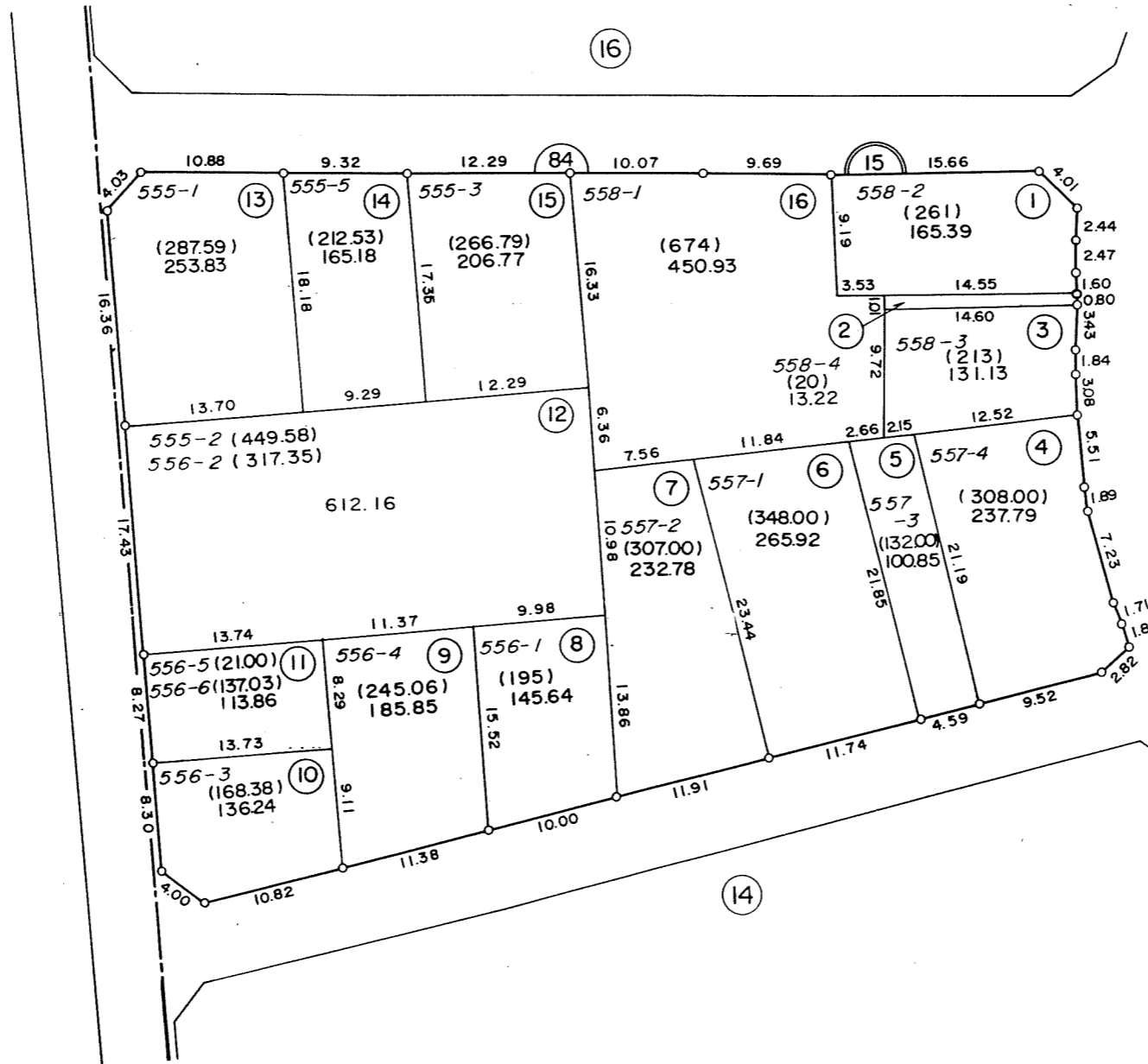
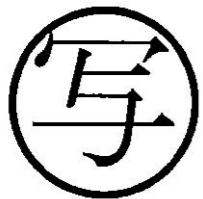
写



| 凡 例 | |
|-------|------------|
| | 街 区 番 号 |
| | 地 番 |
| ① | 子番 (ロット番号) |
| 526-2 | 従 前 地 番 |

換地図

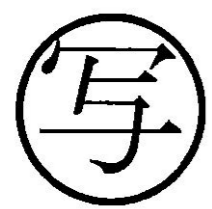
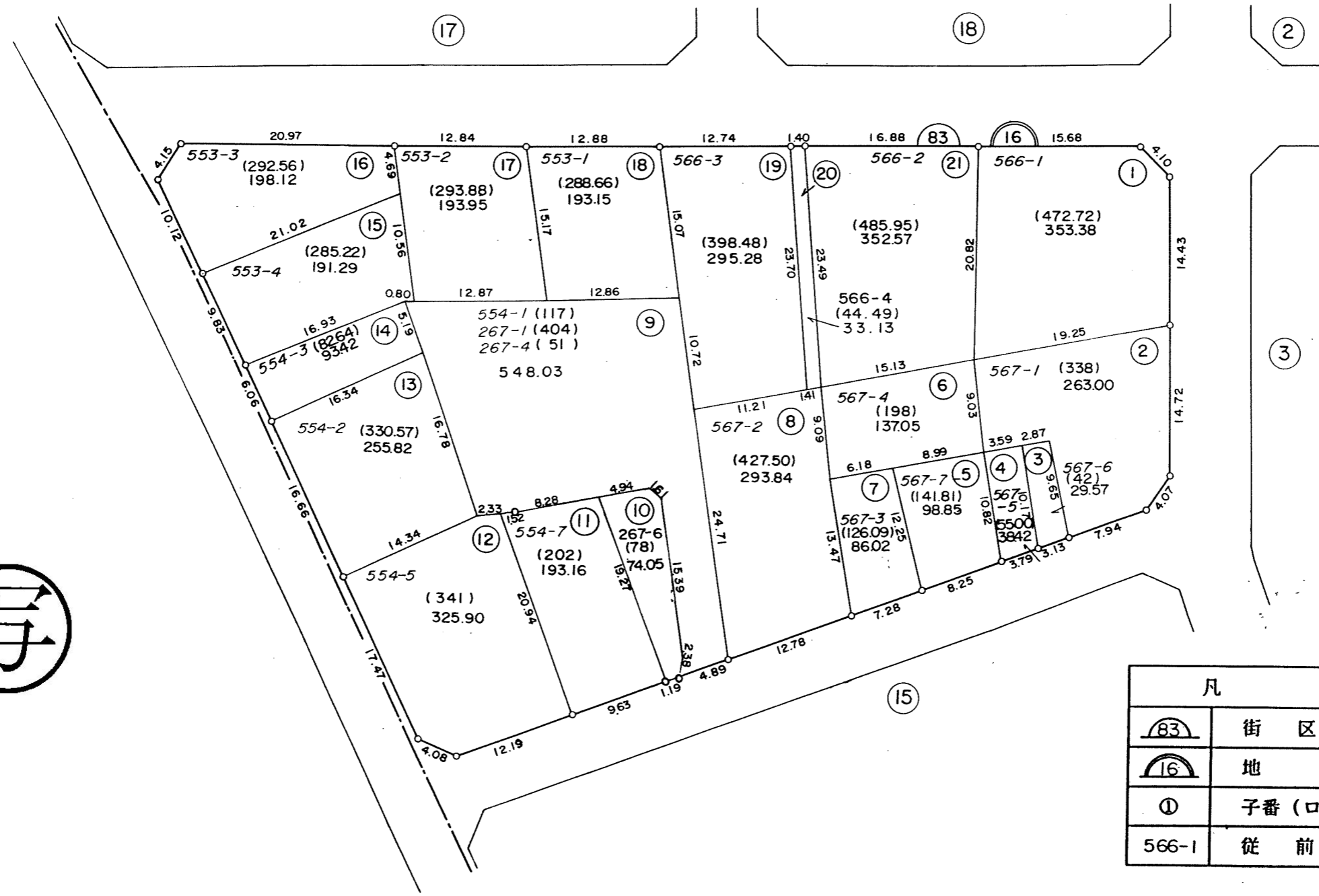
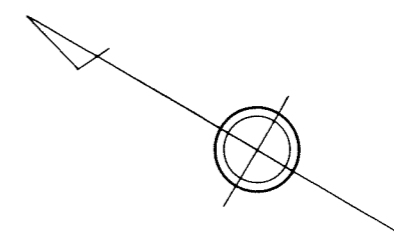
所在 黒砂一丁目
地番 15



| 凡 例 | |
|-------|------------|
| | 街 区 番 号 |
| | 地 番 |
| | 子番 (ロット番号) |
| 558-2 | 従 前 地 番 |

換地図

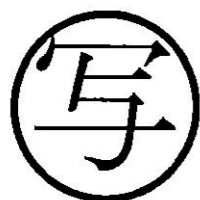
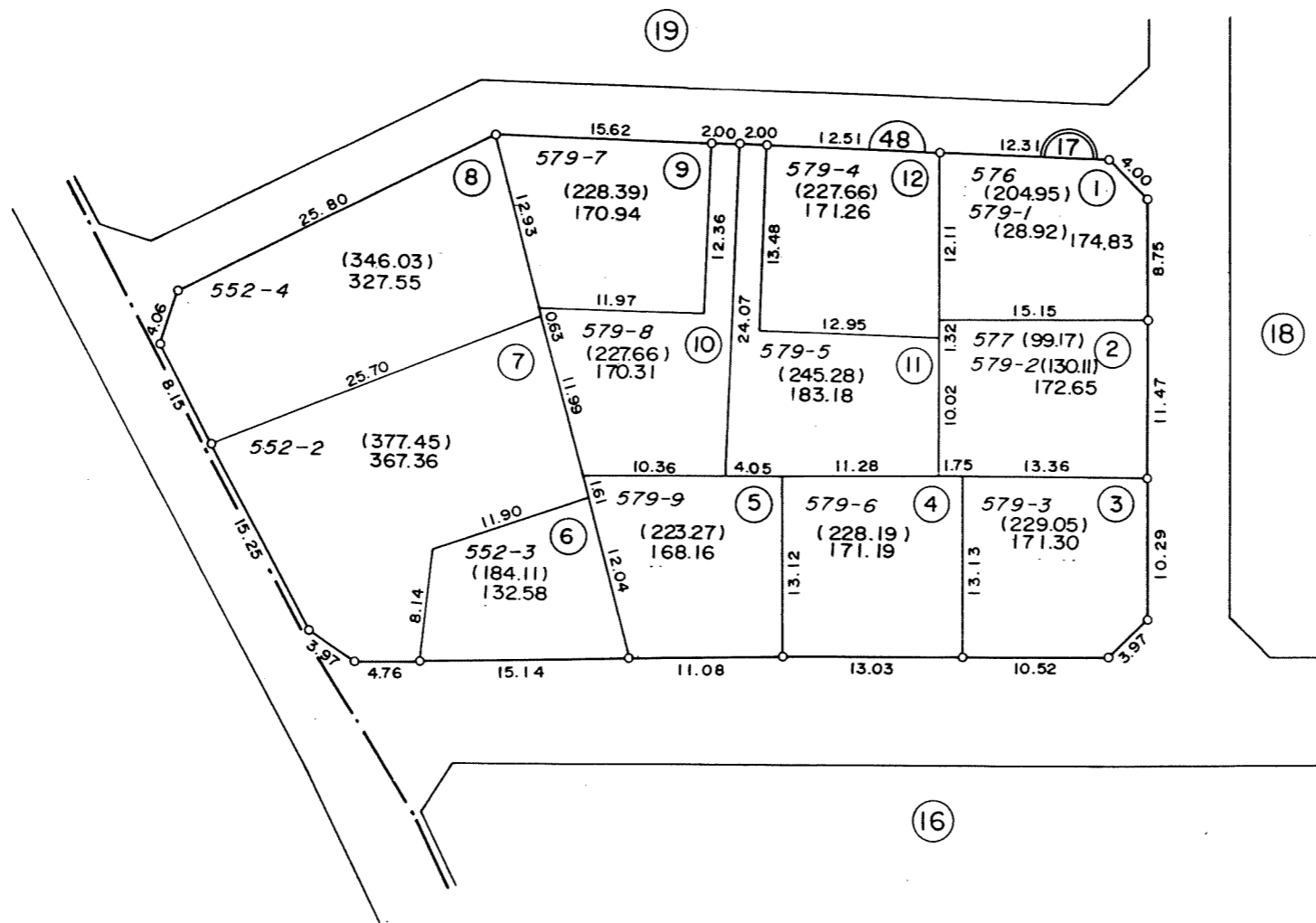
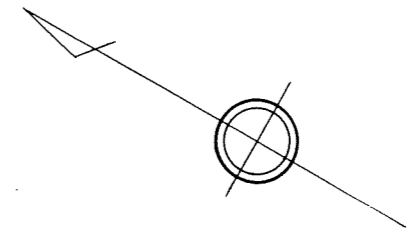
所在 黒砂一丁目
地番 16



| 凡 例 | |
|-------|------------|
| | 街 区 番 号 |
| | 地 番 |
| ① | 子番 (ロット番号) |
| 566-1 | 従 前 地 番 |

換地図

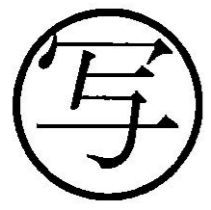
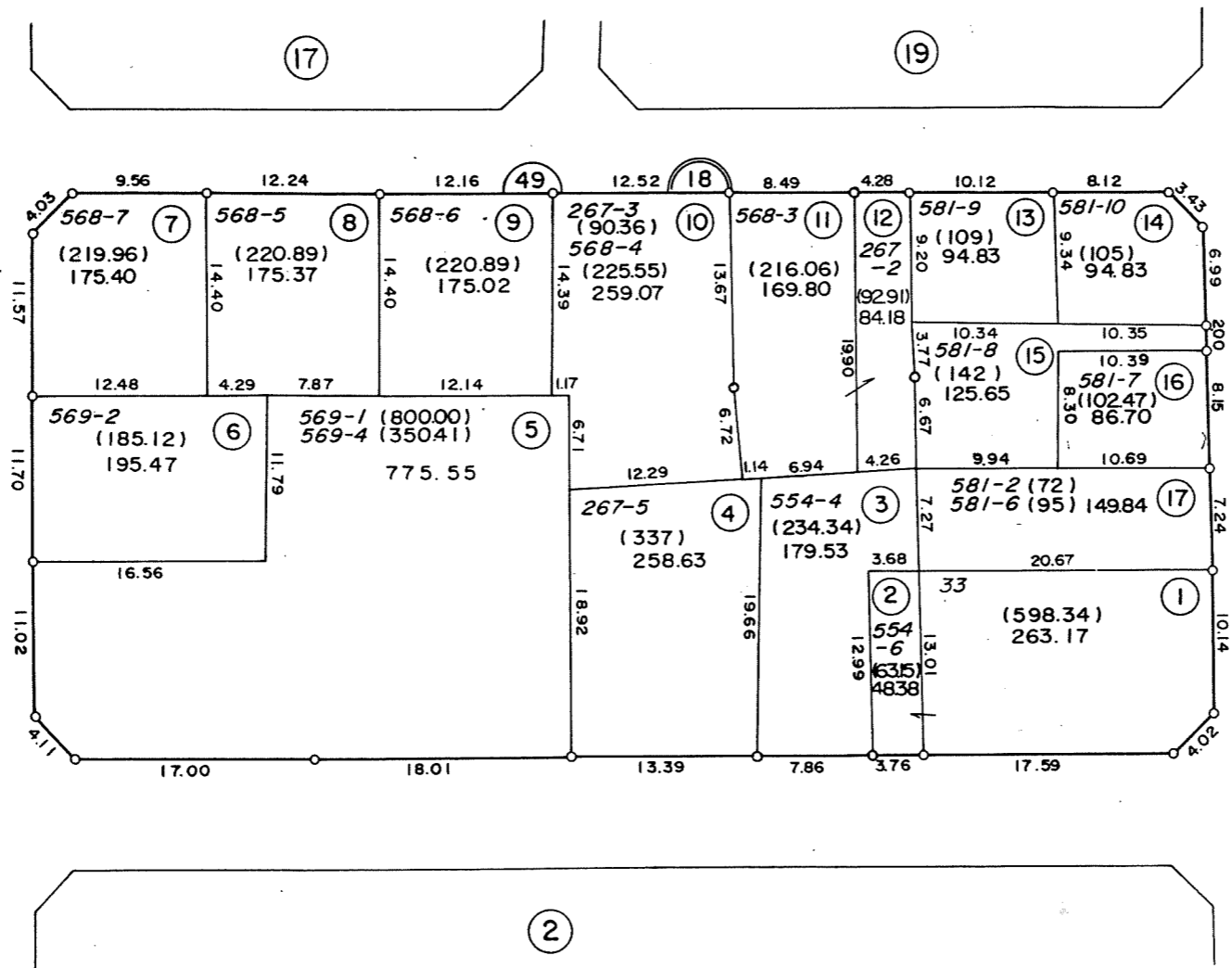
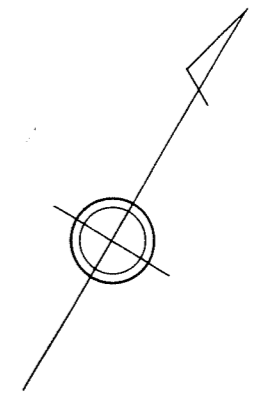
所在 黒砂一丁目
地番 17



| 凡 | 例 |
|-----|------------|
| | 街 区 番 号 |
| | 地 番 |
| ① | 子番 (ロット番号) |
| 576 | 従 前 地 番 |

換地図

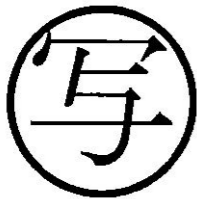
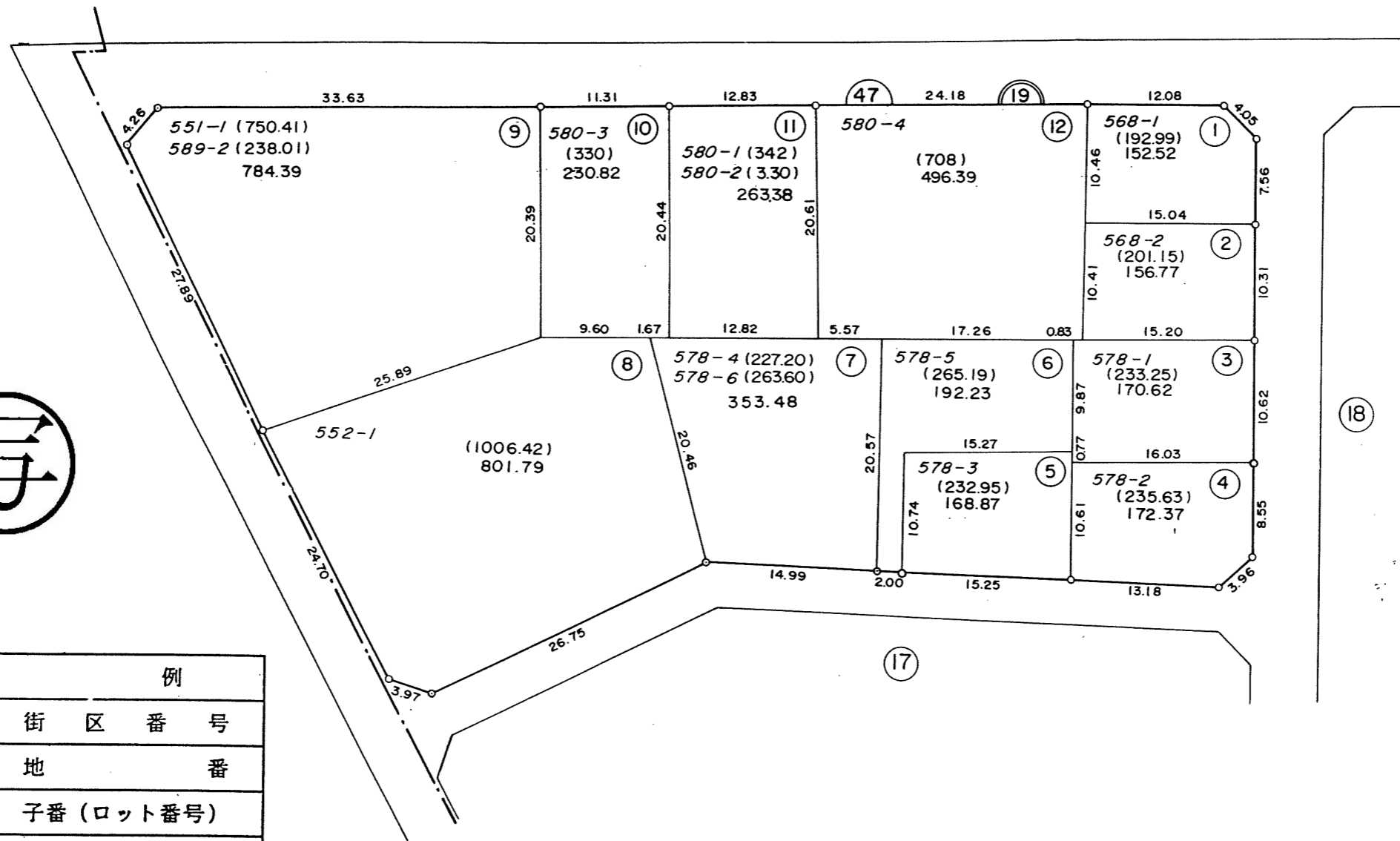
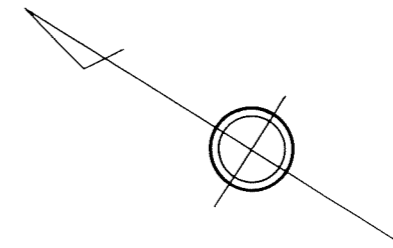
所在 黒砂一丁目
地番 18



| 凡 例 | |
|-----|------------|
| | 街 区 番 号 |
| | 地 番 |
| | 子番 (ロット番号) |
| 33 | 従 前 地 番 |

換地図

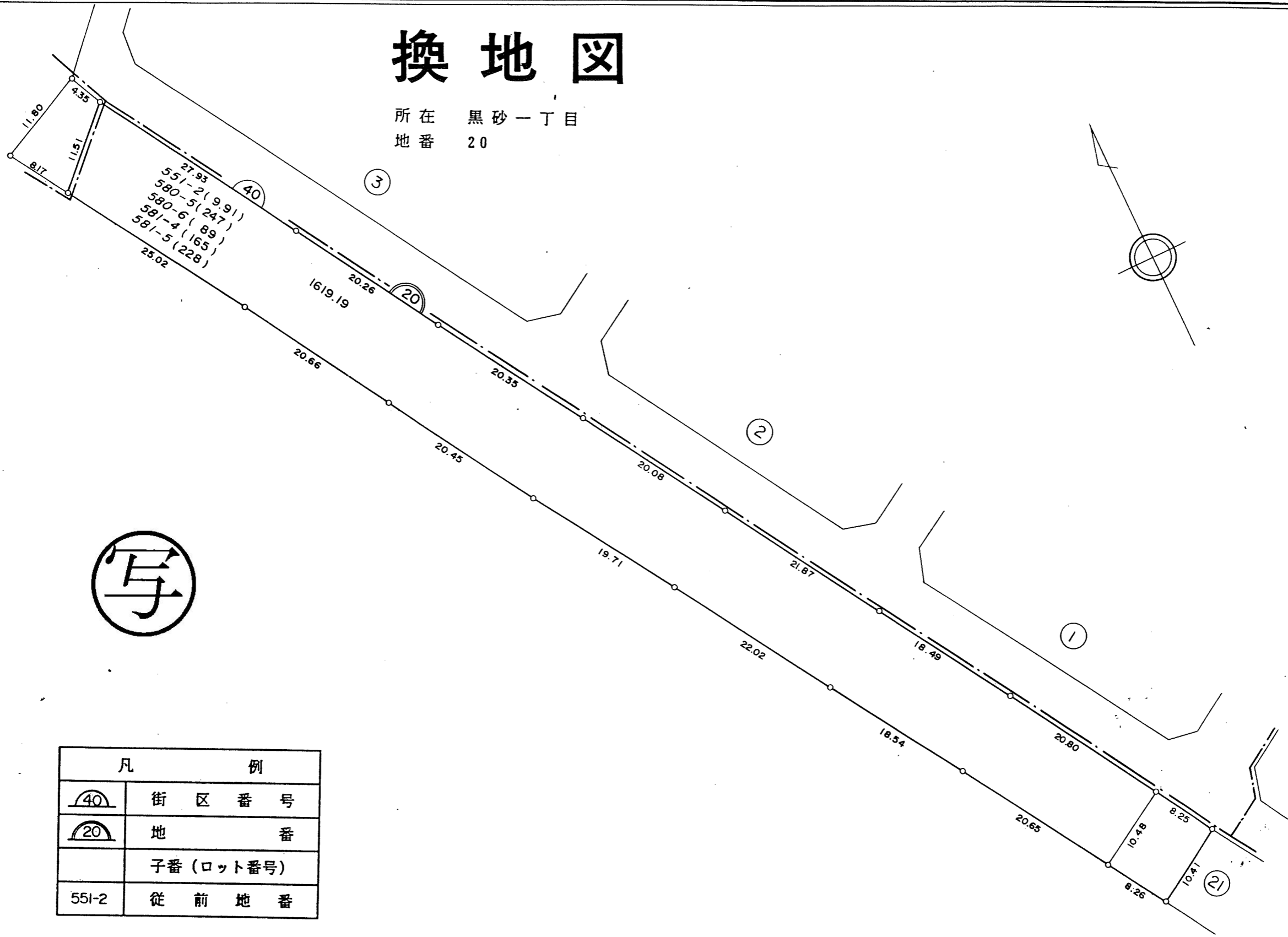
所在 黒砂一丁目
地番 19



| 凡 | 例 |
|-------|------------|
| | 街区番号 |
| | 地番 |
| | 子番 (ロット番号) |
| 568-1 | 従前地番 |

換地図

所在 黒砂一丁目
地番 20

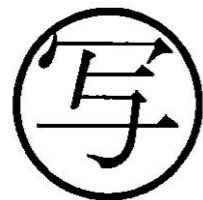
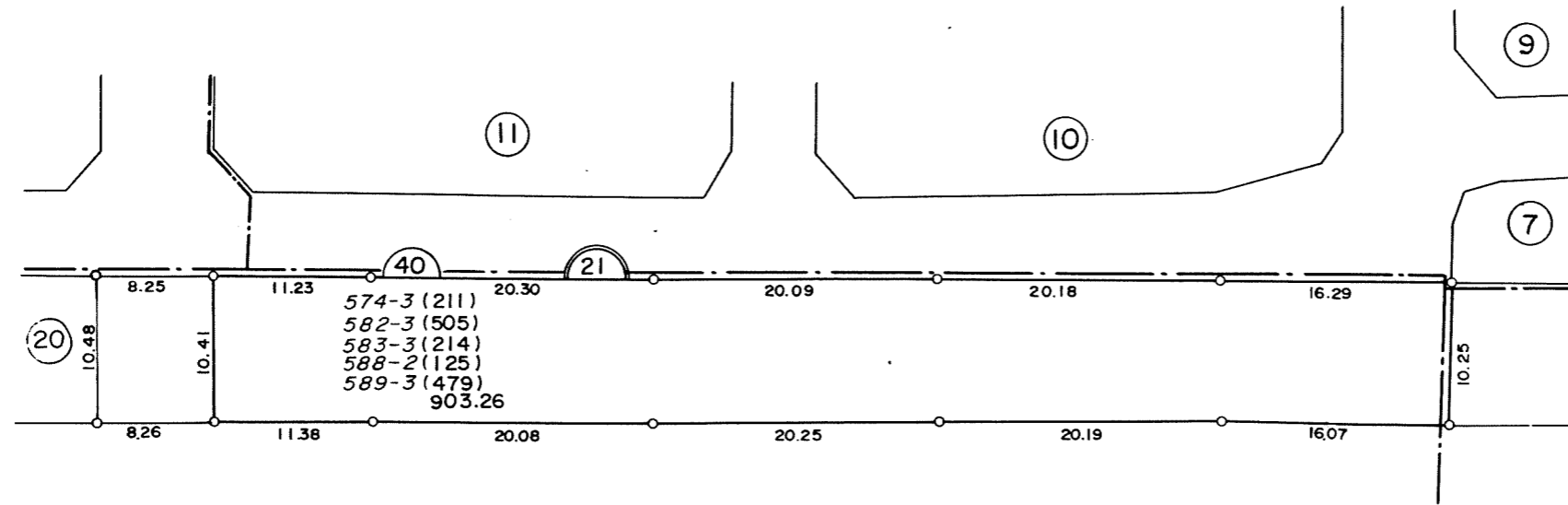
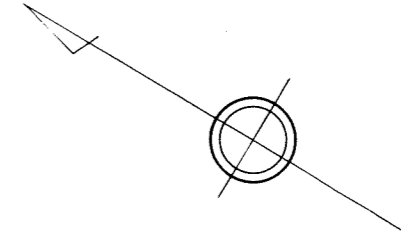


写

| 凡 | 例 |
|-------|-----------|
| | 街区番号 |
| | 地番 |
| | 子番(ロット番号) |
| 551-2 | 従前地番 |

換地図

所在 黒砂一丁目
地番 21



| 凡 | 例 |
|-------|-----------|
| | 街区番号 |
| | 地番 |
| | 子番(ロット番号) |
| 574-3 | 従前地番 |