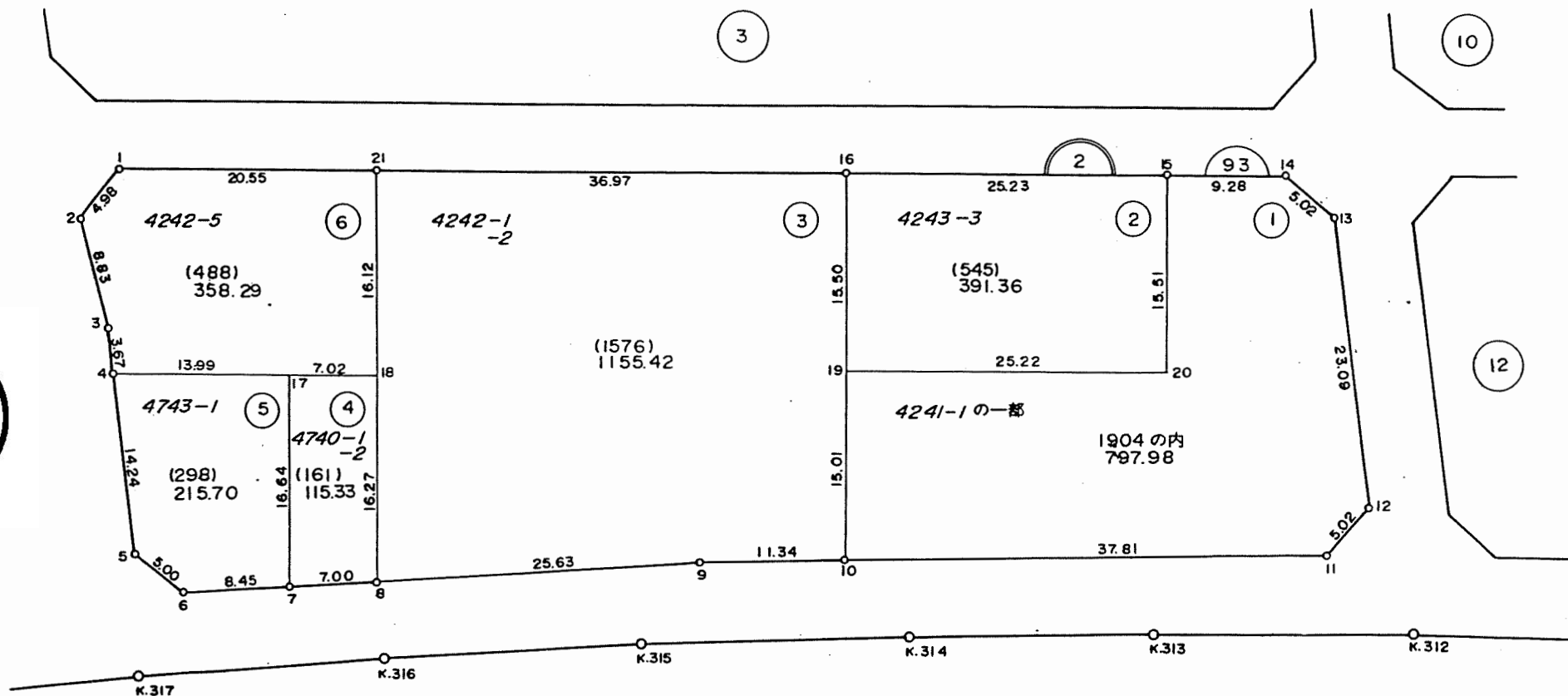
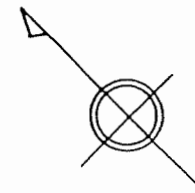


# 換地図 縮尺 1:500

所在 千葉市幕張本郷五丁目  
地番 2

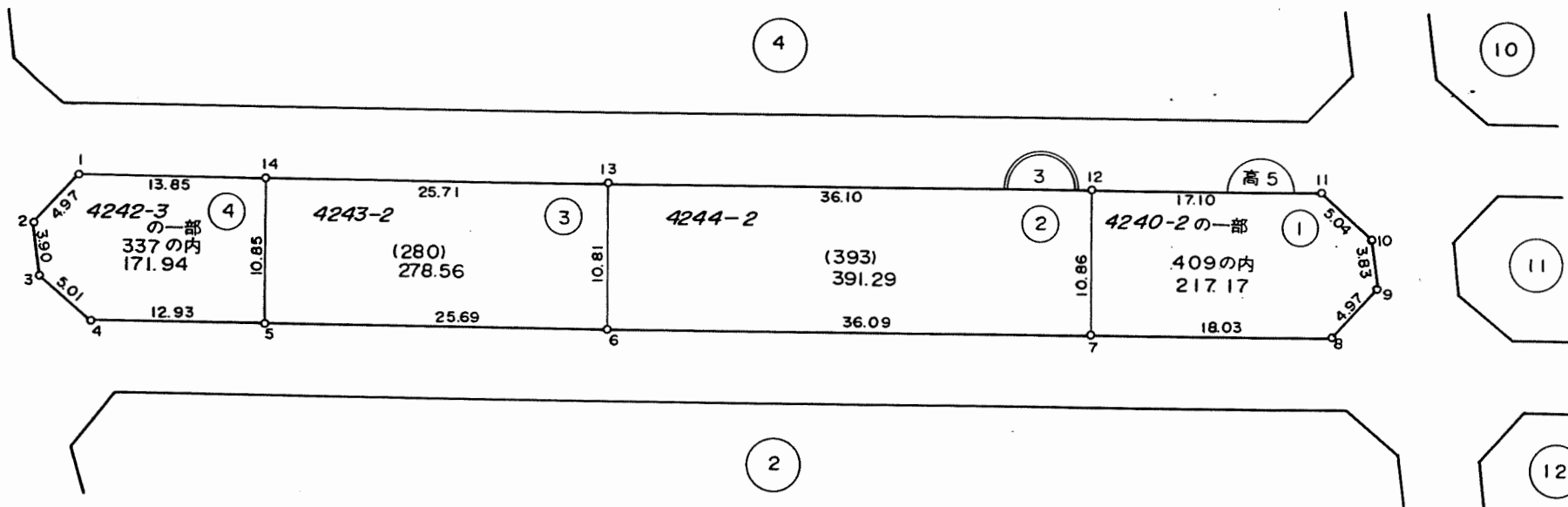
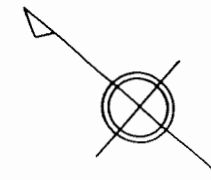


写

凡 例	
93	街区番号
2	地 番
①	子番(口外番)
4242-1	従前地番

# 換地図 縮尺 1:500

所在 千葉市幕張本郷五丁目  
地番 3

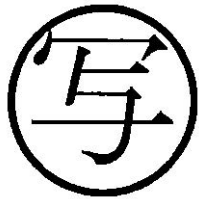
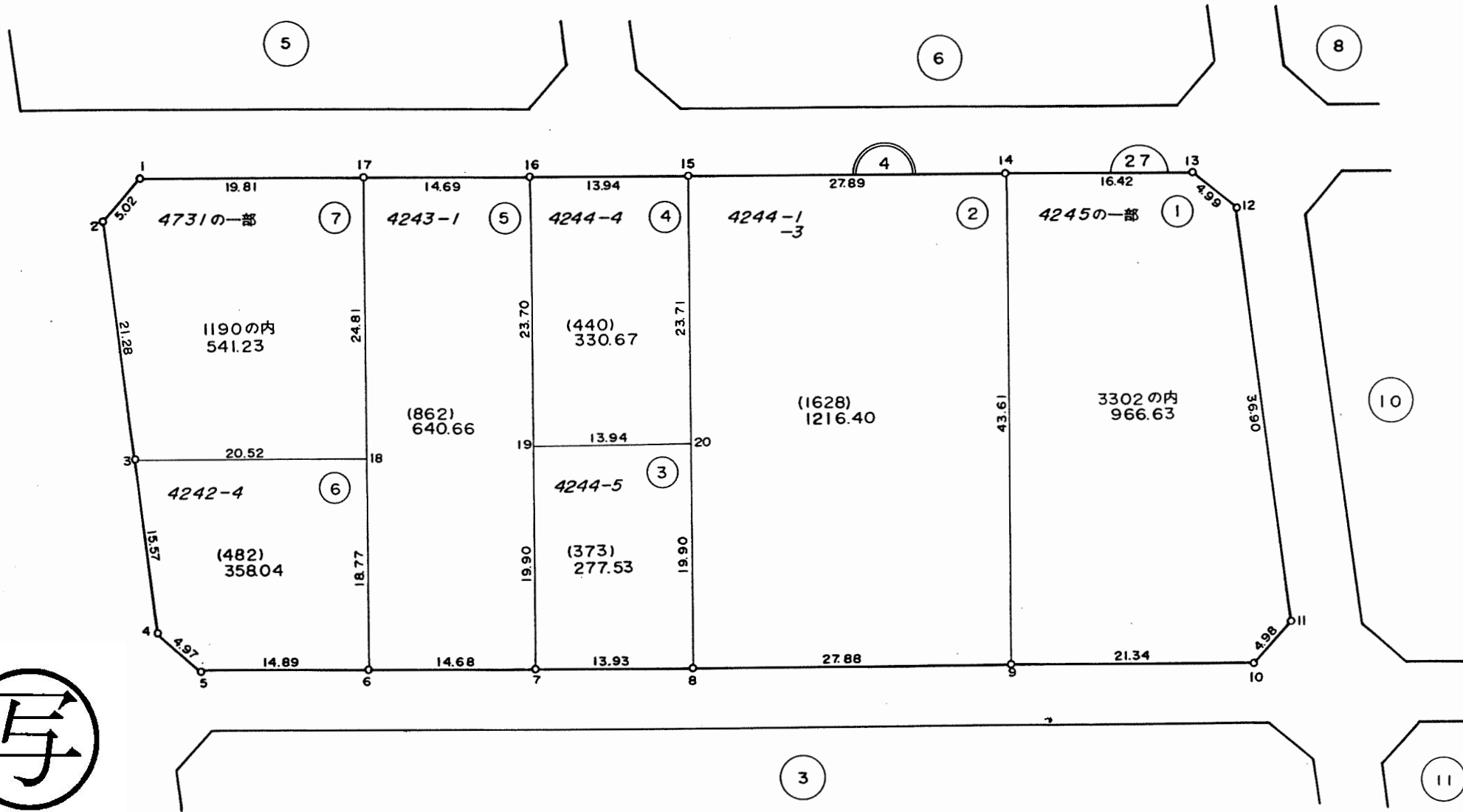
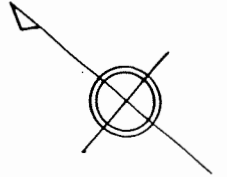


写

凡 例	
	街区番号
	地 番
	子番(口外番)
	従前地番

# 換地図 縮尺 1:500

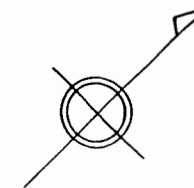
所在 千葉市幕張本郷五丁目  
地番 4



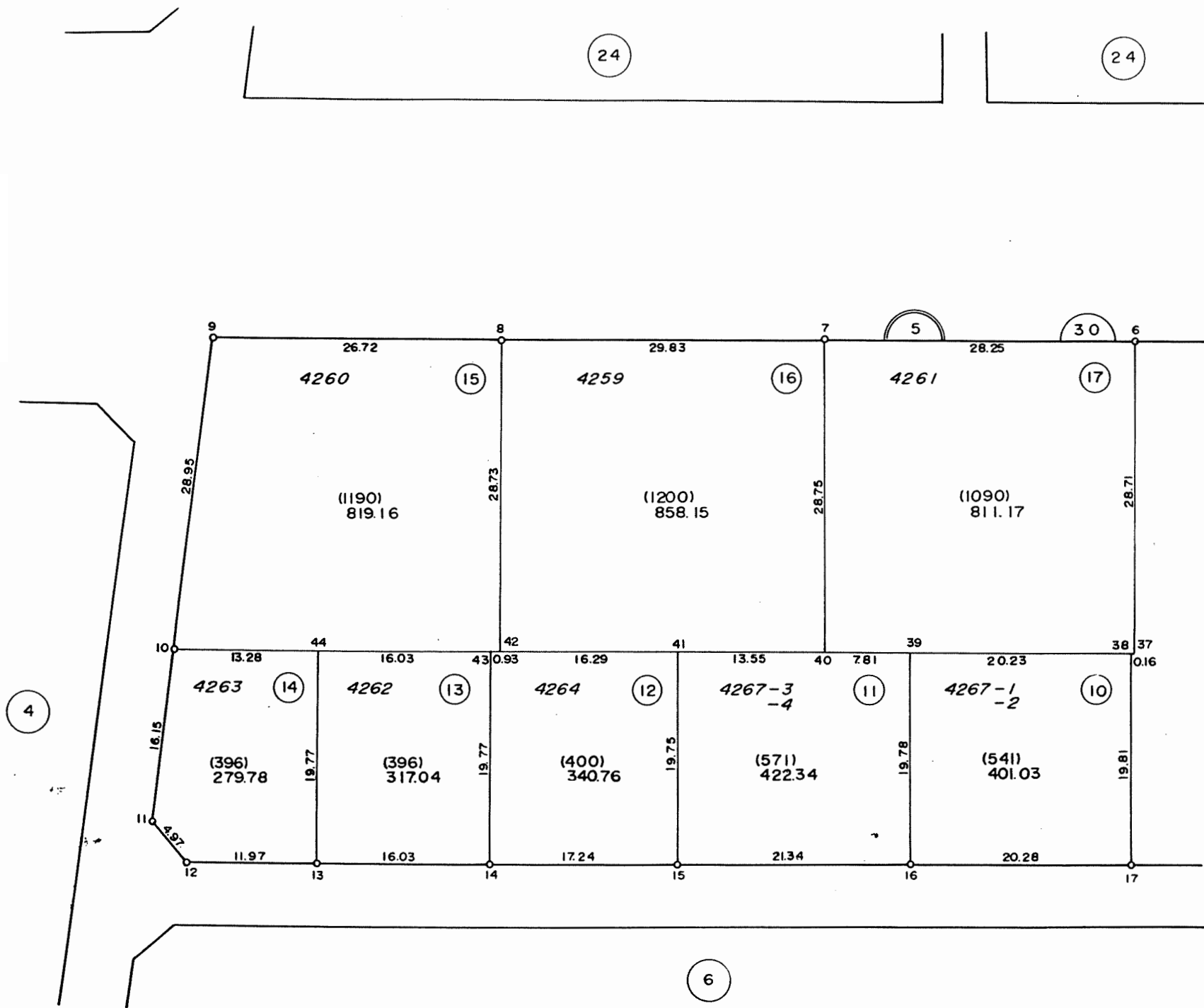
凡 例	
	街区番号
	地 番
	子番(ロツト番)
4242-4	従前地番

# 換地図 縮尺 1:500

所在 千葉市幕張本郷五丁目  
地番 5



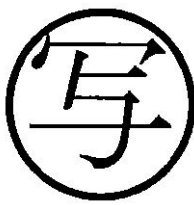
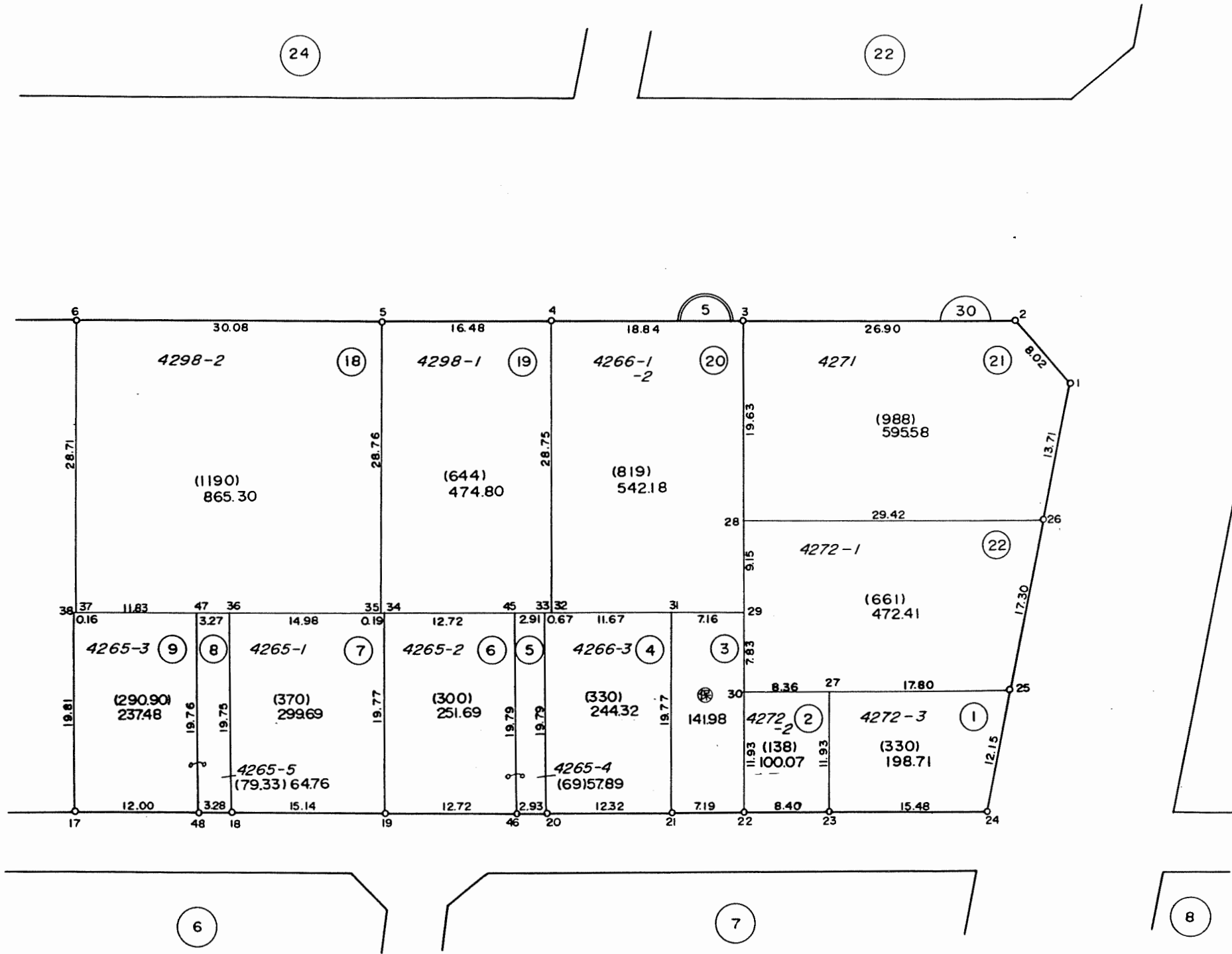
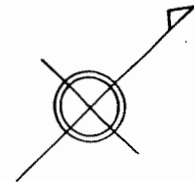
写



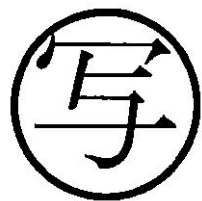
凡 例	
	街区番号
	地 番
	子番(口外番)
4259	従前地番

# 換地図 縮尺 1:500

所在 千葉市幕張本郷五丁目  
地番 5

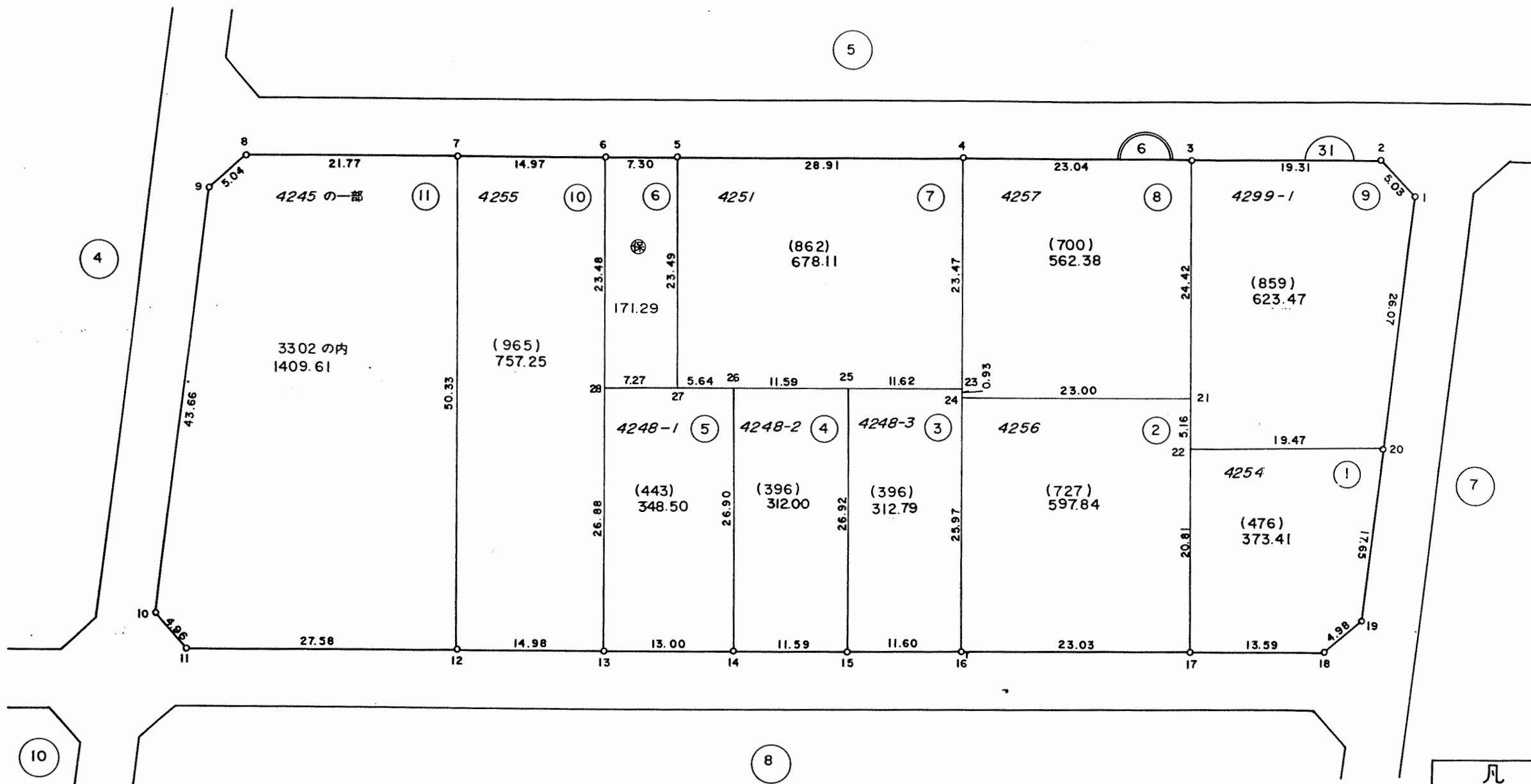
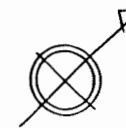


凡例	
	街区番号
	地番
	子番(口外番)
4265-1	従前地番



# 換地図 縮尺 1:500

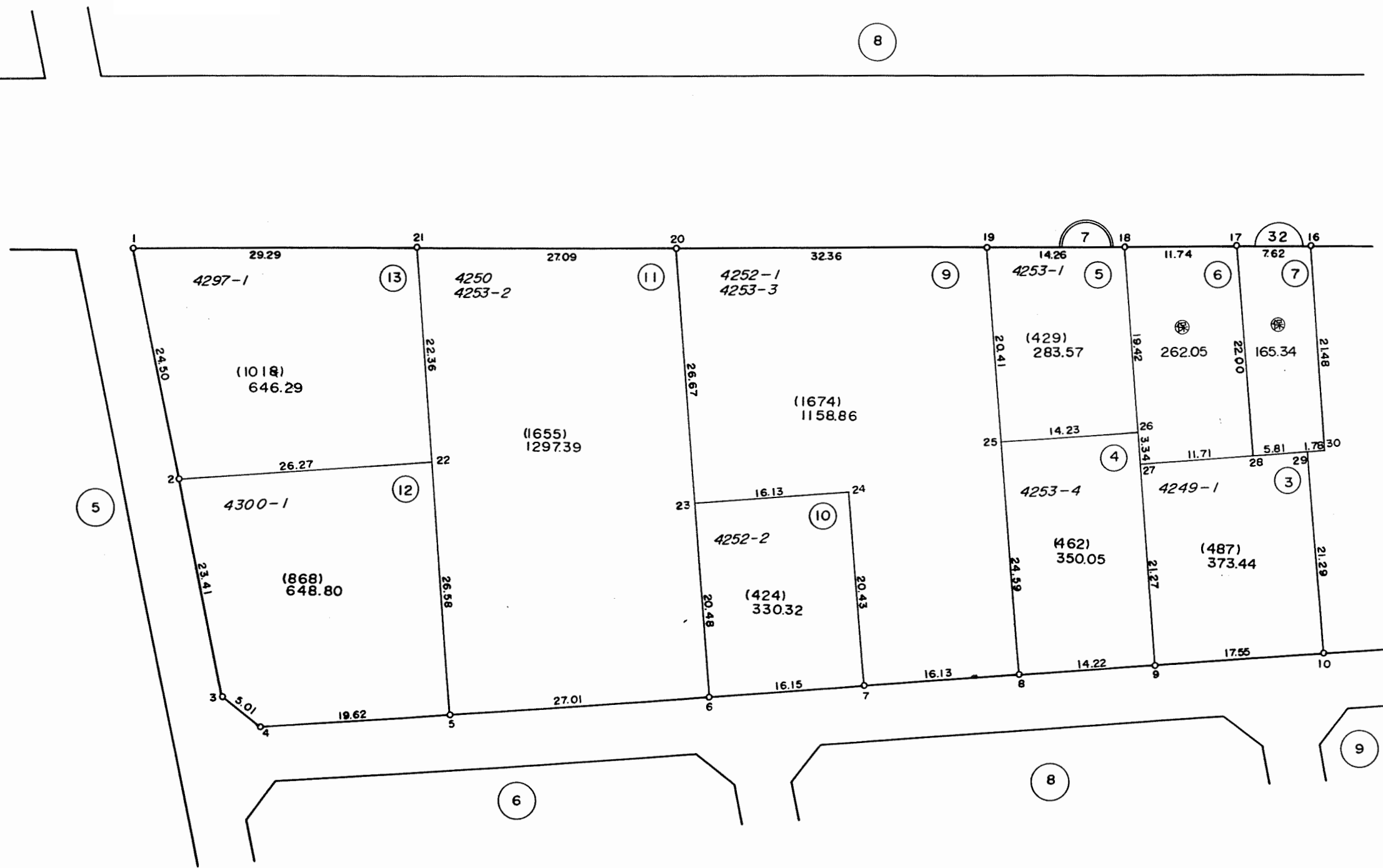
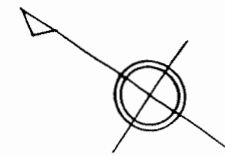
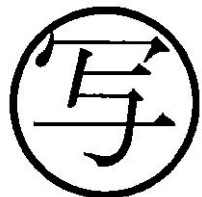
所在 千葉市幕張本郷五丁目  
地番 6



凡例	
	街区番号
	地番
	子番(ロツト番)
	従前地番

# 換地図 縮尺 1:500

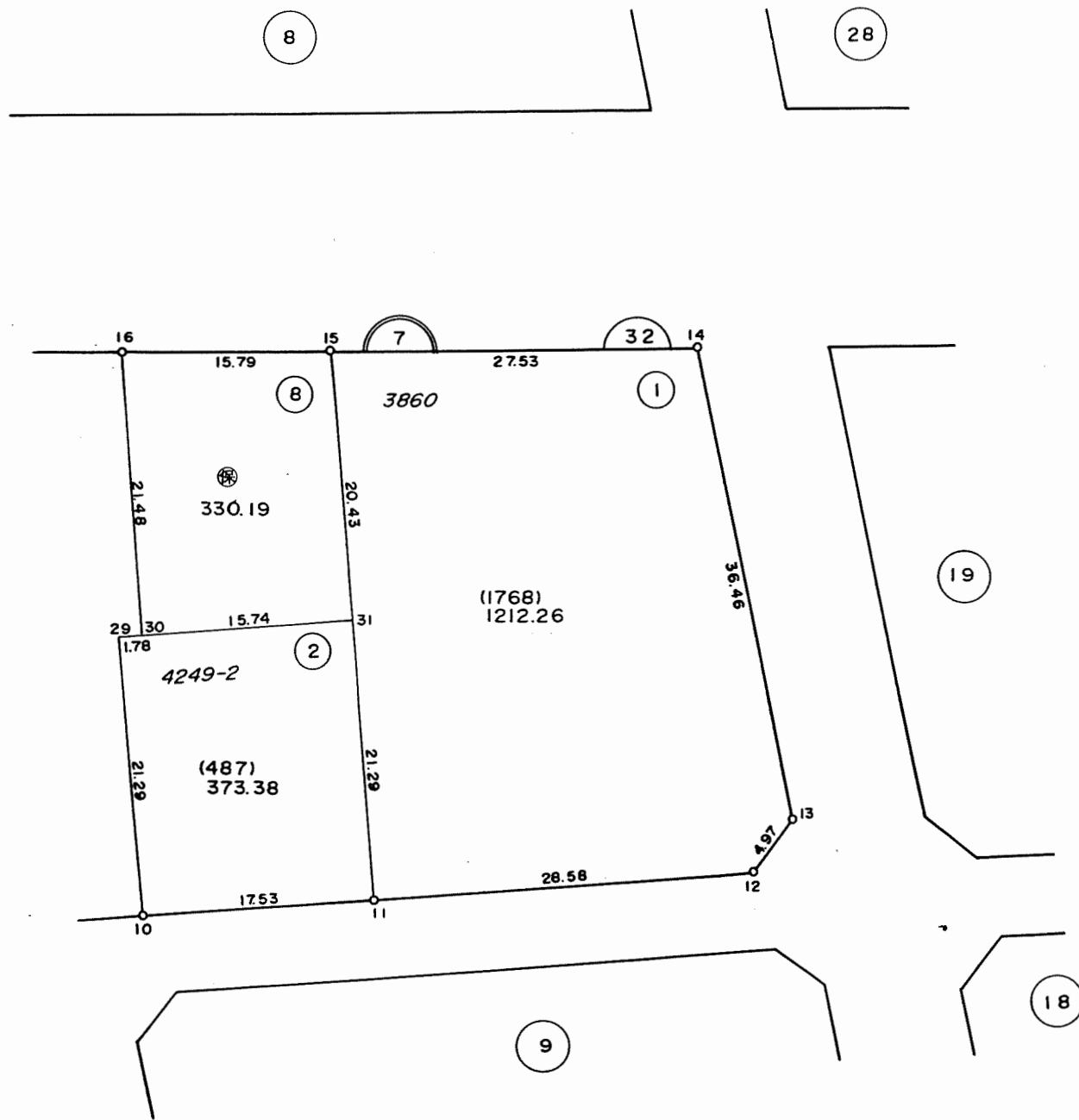
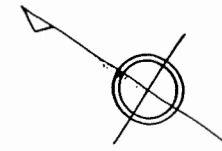
所在地 千葉市幕張本郷五丁目  
地番 7



凡例	
	街区番号
	地番
	子番(口外番)
	従前地番

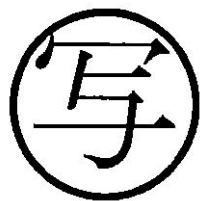
# 換地図 縮尺 1:500

所在地 千葉市幕張本郷五丁目  
 地番 7



凡例	
	街区番号
	地番
	子番(口外番)
3860	従前地番

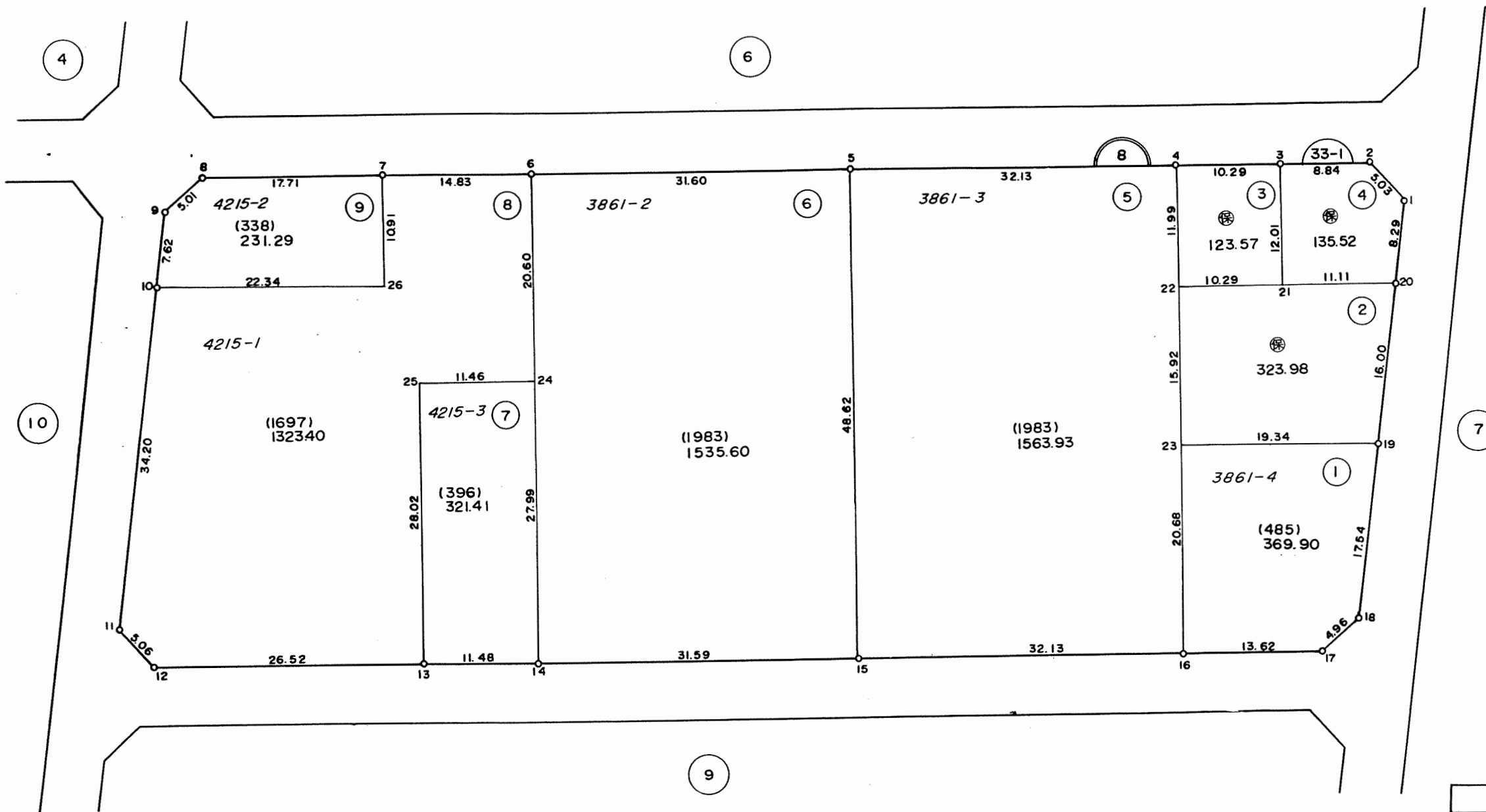
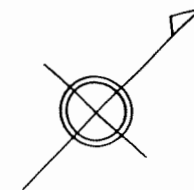




# 換地図

縮尺 1:500

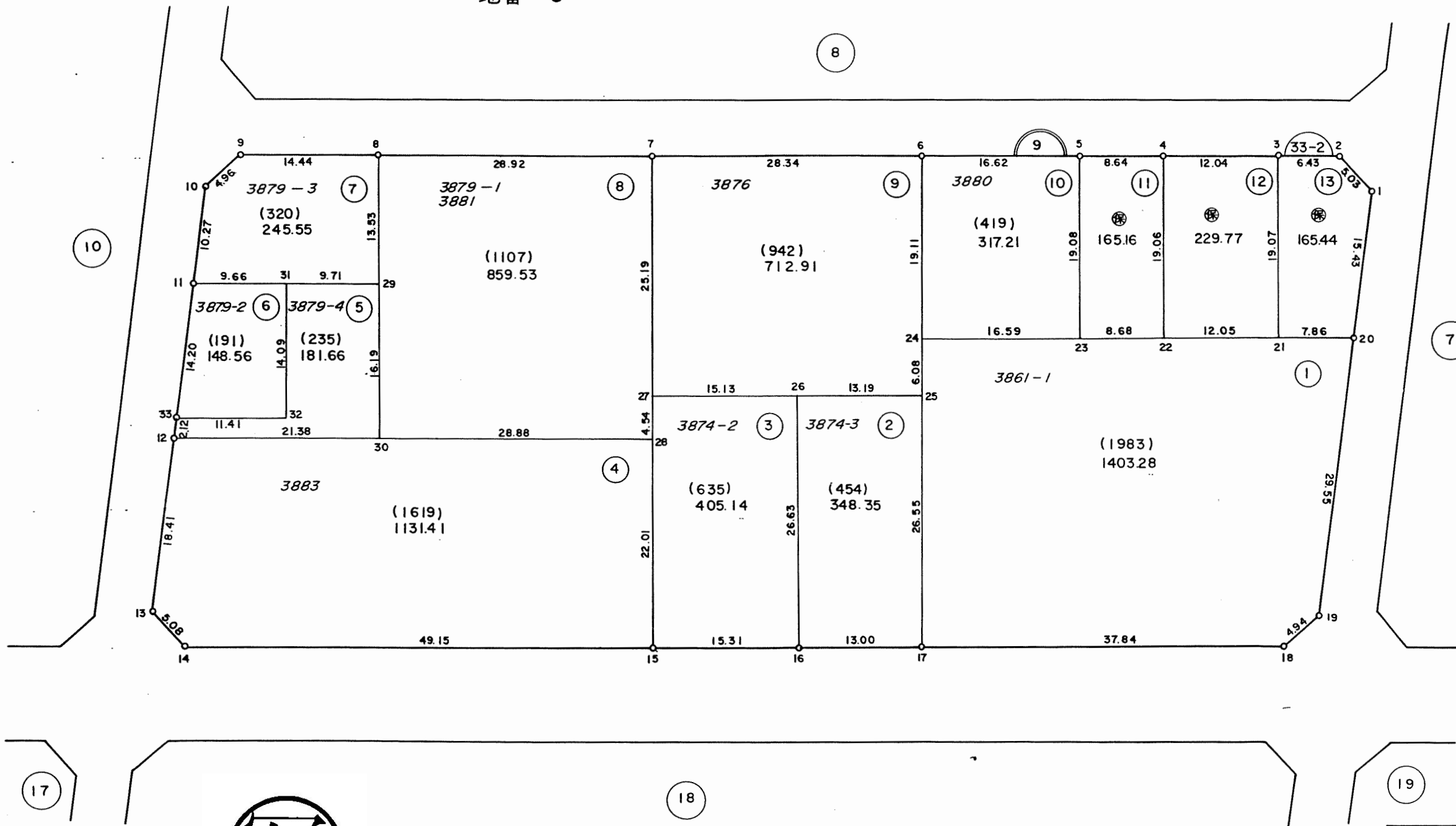
所在地 千葉市幕張本郷五丁目  
地番 8



凡例	
	街区番号
	地番
	子番(口外番)
	従前地番

# 換地図 縮尺 1:500

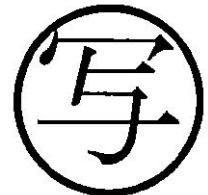
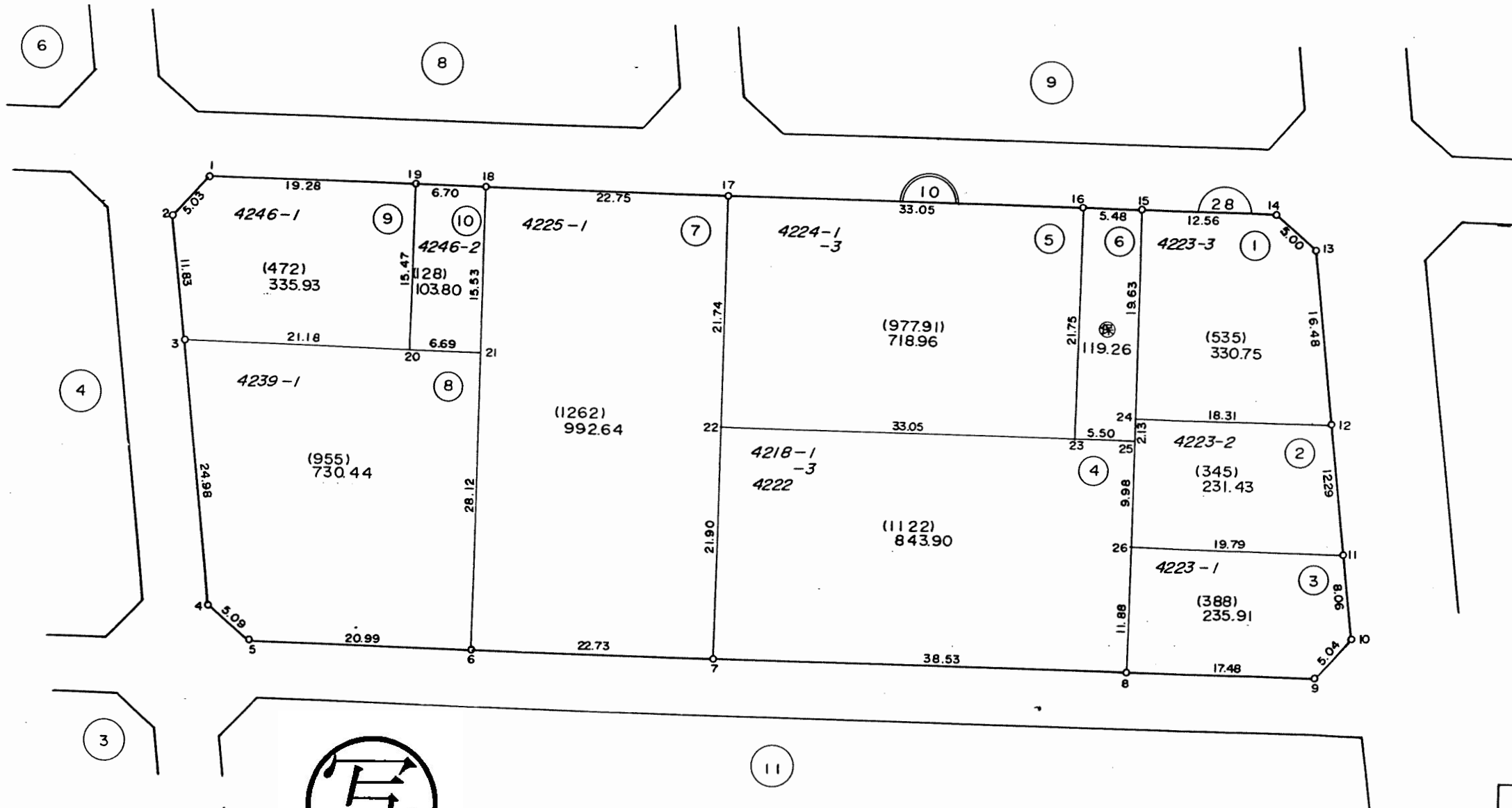
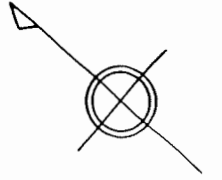
所在 千葉市幕張本郷五丁目  
地番 9



凡例	
	街区番号
	地番
	子番(口外番)
	従前地番

# 換地図 縮尺 1:500

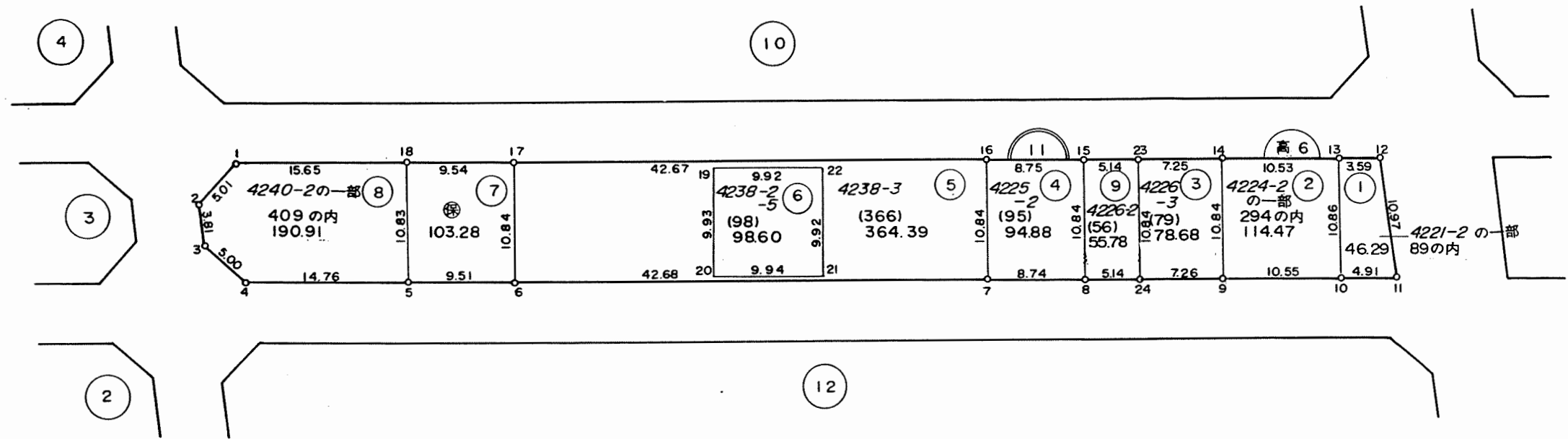
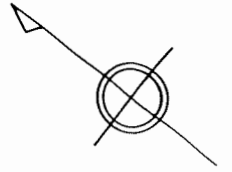
所在 千葉市幕張本郷五丁目  
地番 10



凡 例	
	街区番号
	地 番
	子番(口外番)
	従前地番

# 換地図 縮尺 1:500

所在 千葉市幕張本郷五丁目  
地番 11

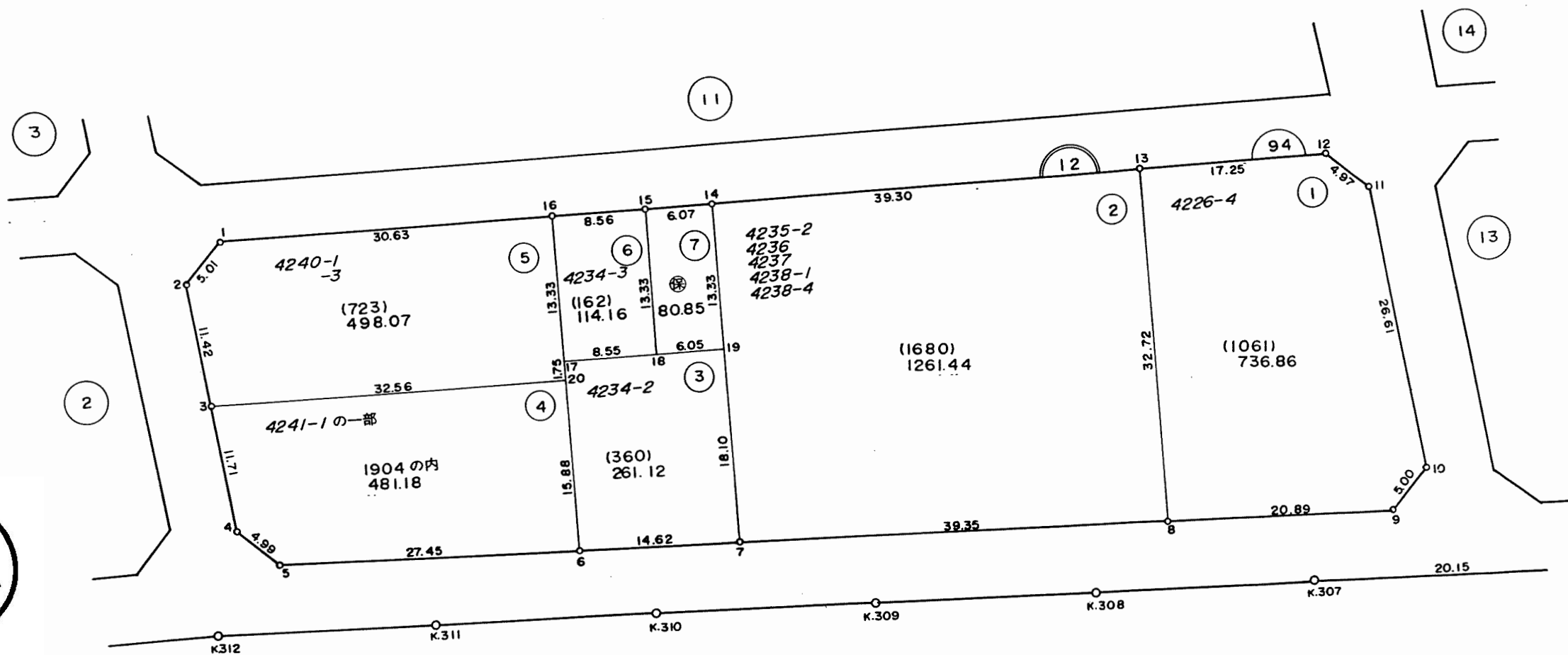
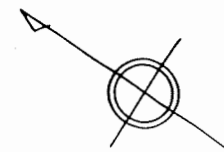


写

凡 例	
	街区番号
	地 番
	子番(口外番)
	従前地番

# 換地図 縮尺 1:500

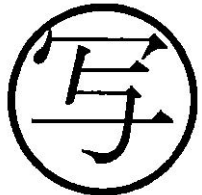
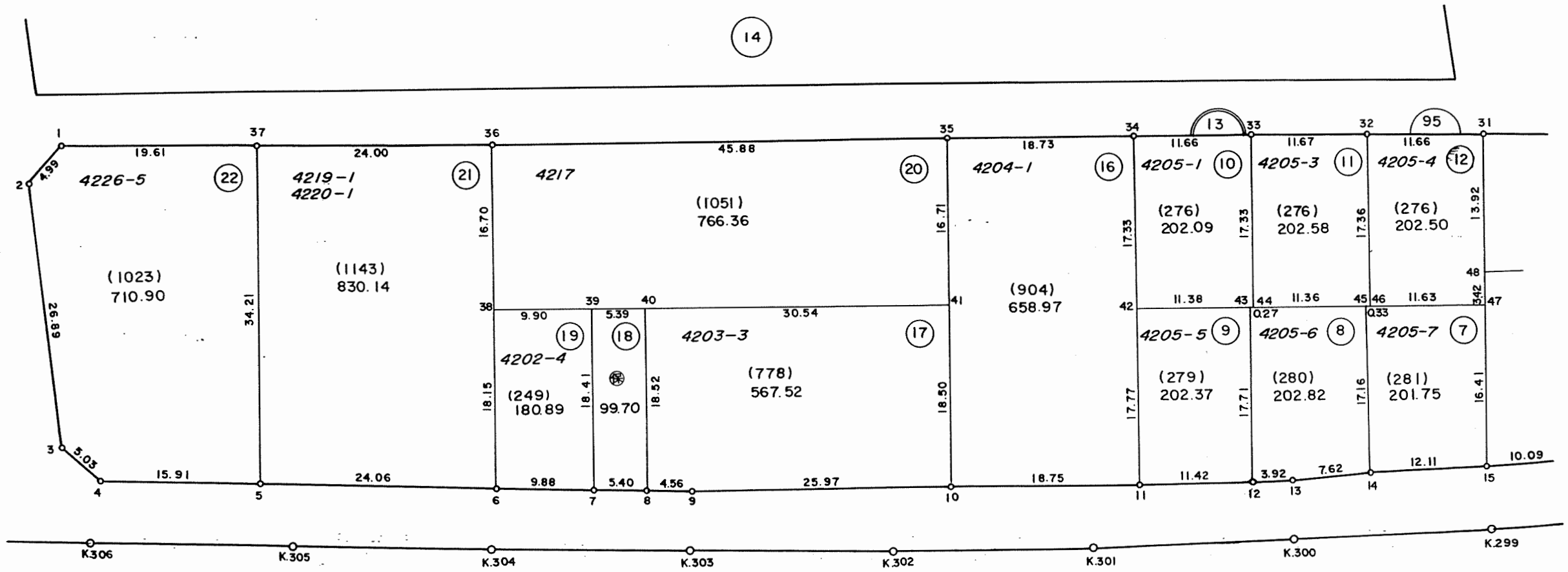
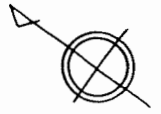
所在 千葉市幕張本郷五丁目  
地番 12



凡例	
	街区番号
	地番
	子番(口外番)
4226-4	従前地番

# 換地図 縮尺 1:500

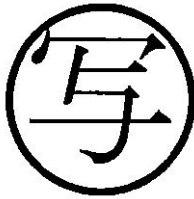
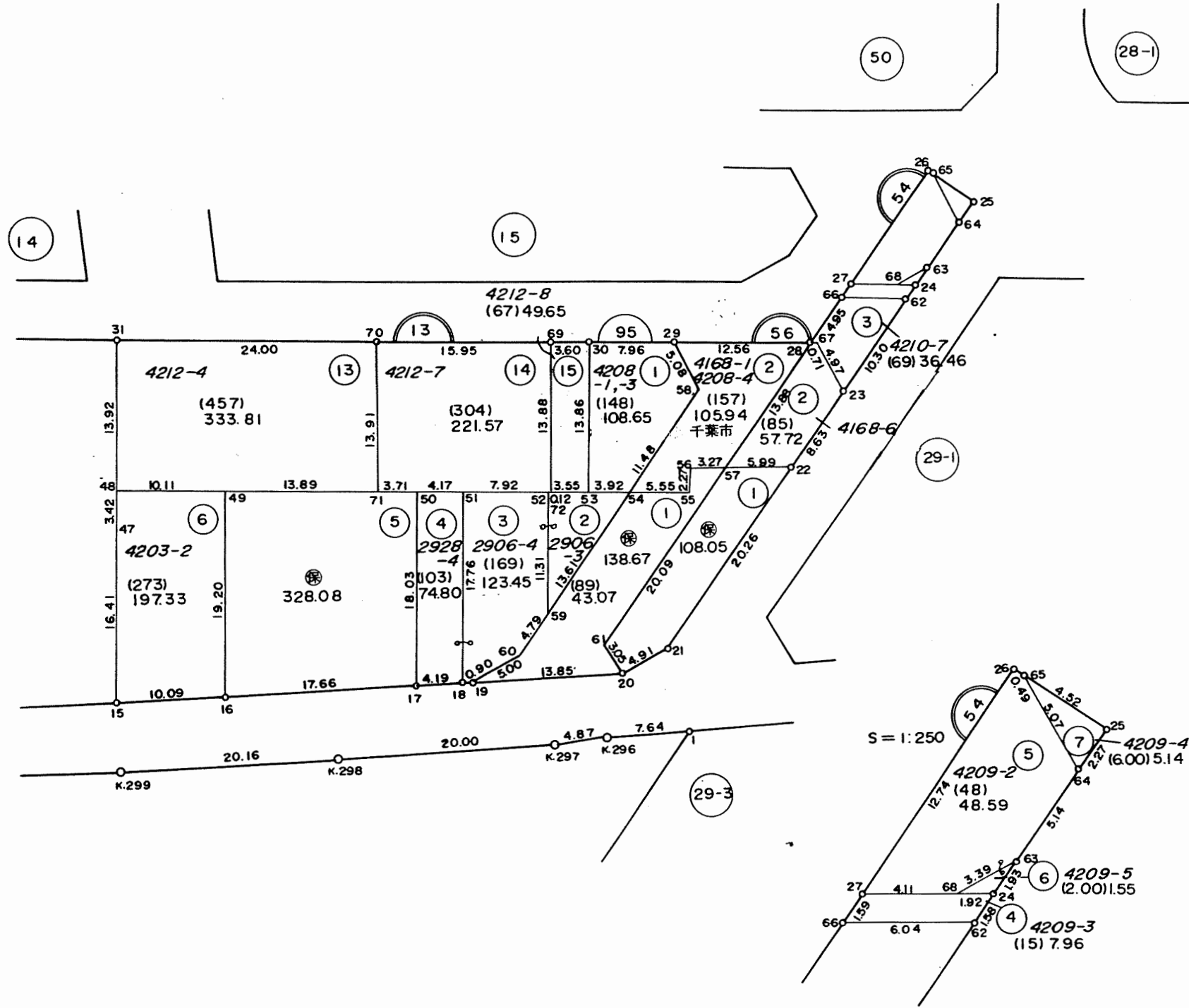
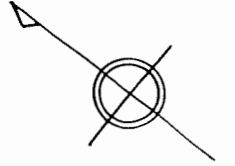
所在 千葉市幕張本郷五丁目  
地番 13



凡 例	
	街区番号
	地 番
	子番(口外番)
	従前地番

# 換地図 縮尺 1:500

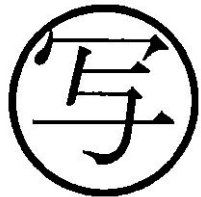
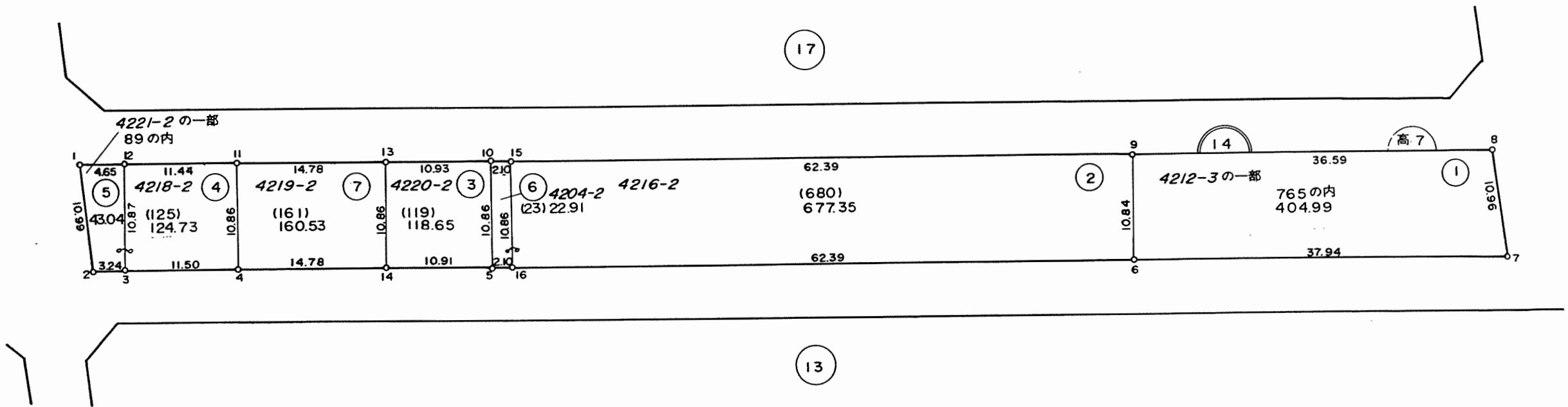
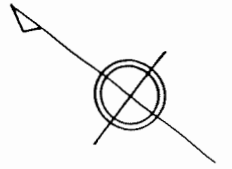
所在 千葉市幕張本郷五丁目  
 地番 13, 54, 56



凡例	
95	街区番号
13	地番
①	子番(口外番)
2906-3	従前地番

# 換地図 縮尺 1:500

所在 千葉市幕張本郷五丁目  
地番 14

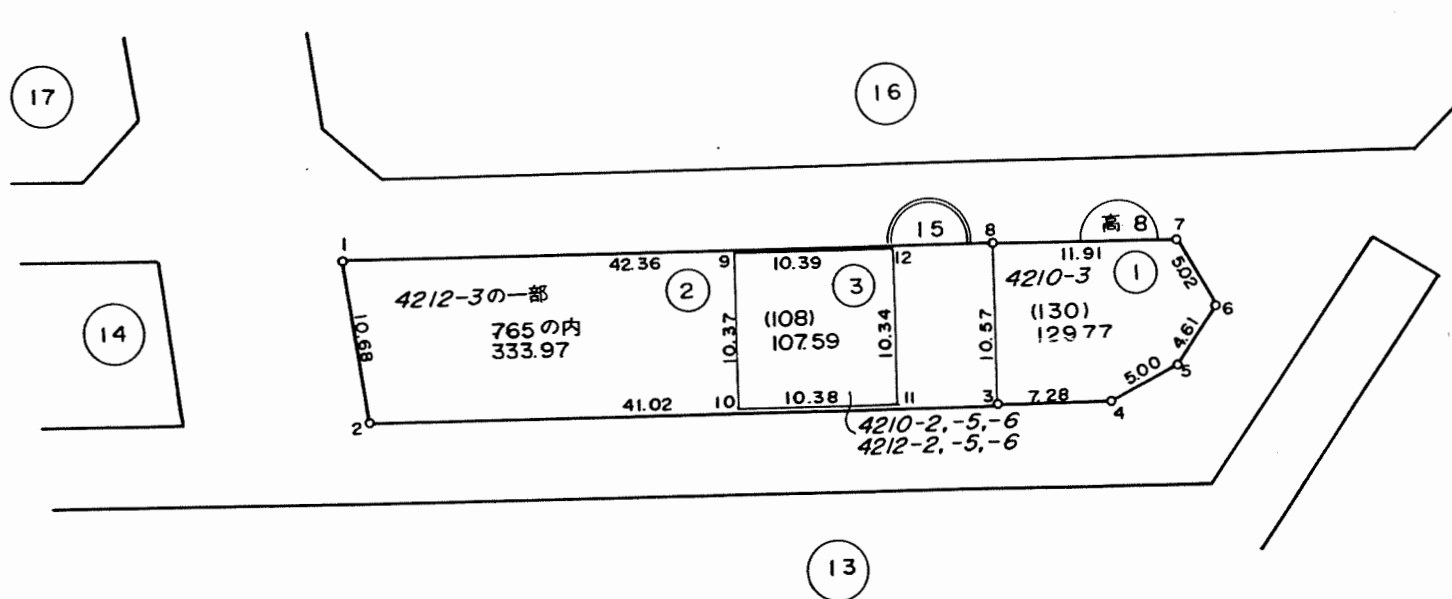
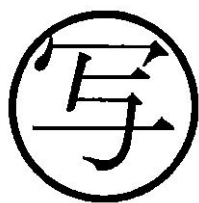
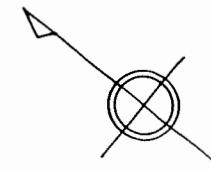


凡 例	
	街区番号
	地 番
	子番(口外番)
4216-2	従前地番

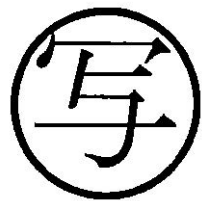


# 換地図 縮尺 1:500

所在 千葉市幕張本郷五丁目  
 地番 15

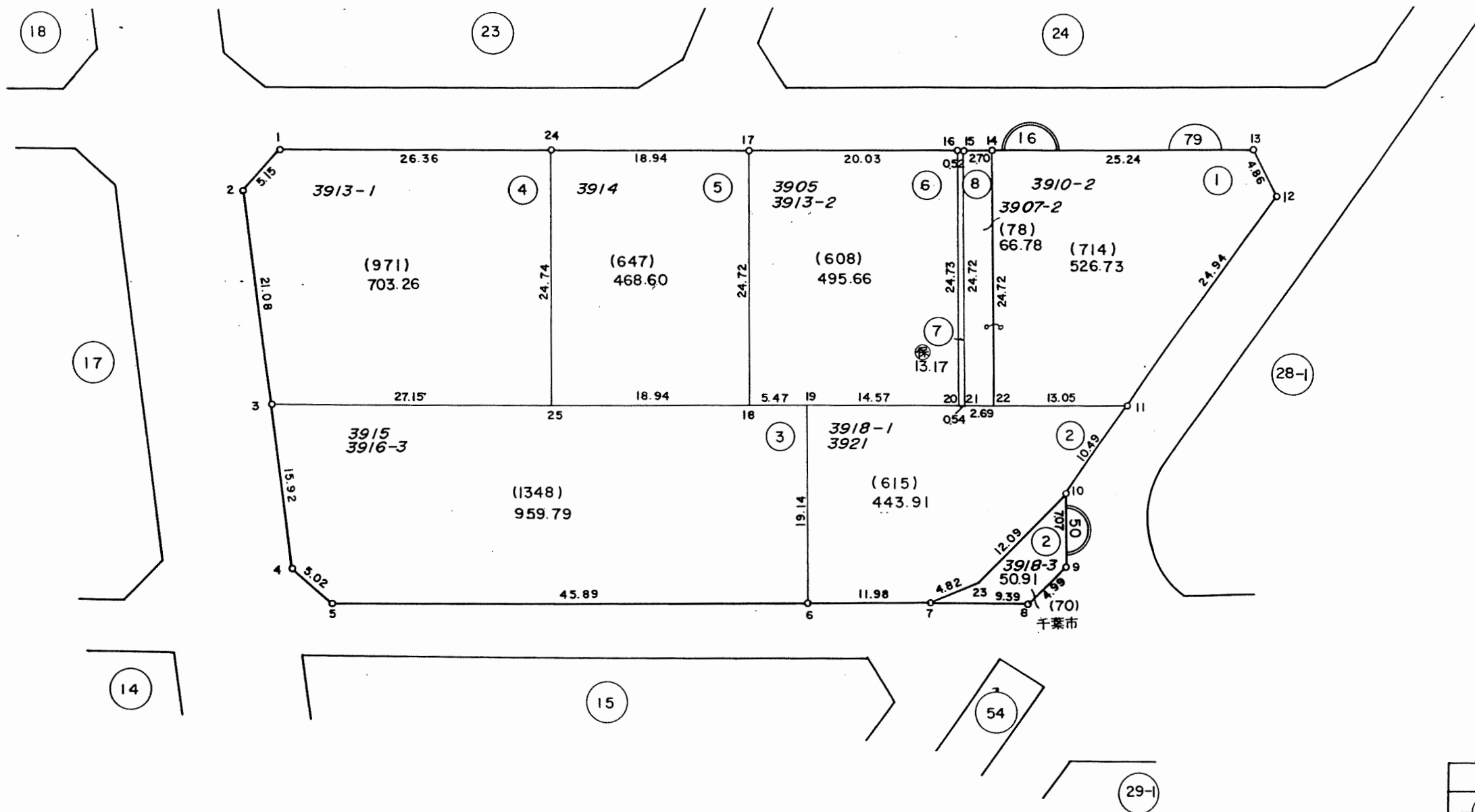
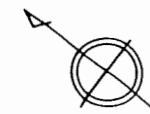


凡 例	
	街区番号
	地 番
	子番(ロツト番)
	従前地番



# 換地図 縮尺 1:500

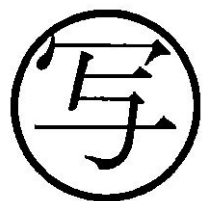
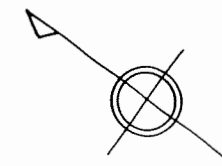
所在 千葉市幕張本郷五丁目  
地番 16,50



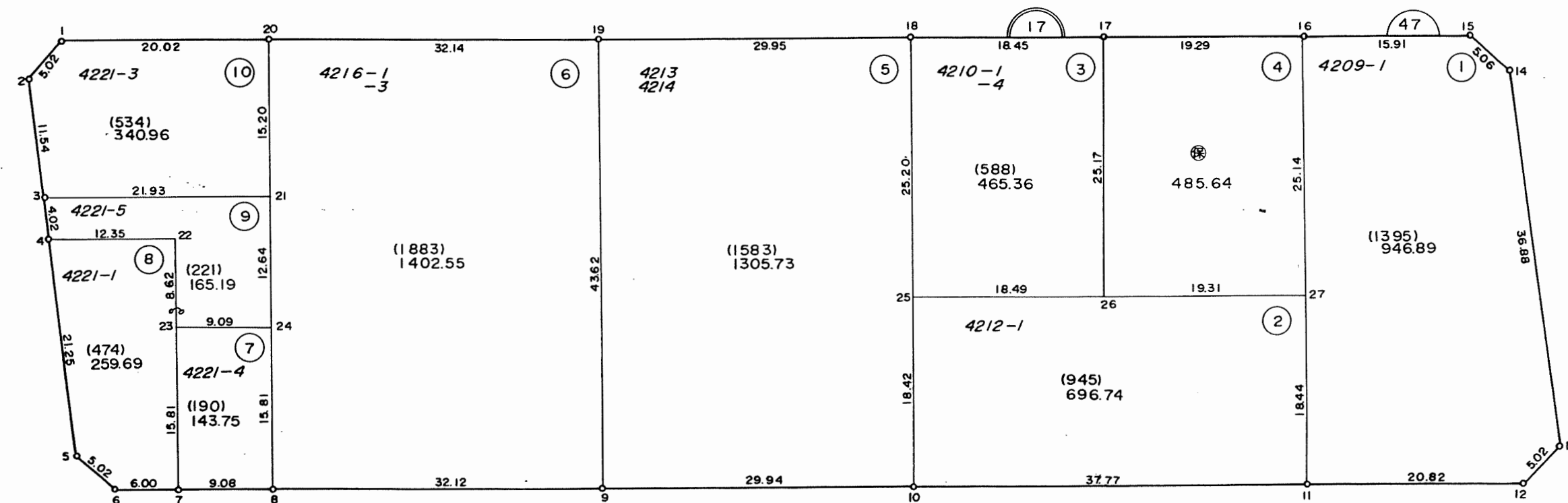
凡 例	
	街区番号
	地 番
	子番(口外番)
	従前地番

# 換地図 縮尺 1:500

所在 千葉市幕張本郷五丁目  
地番 17



18

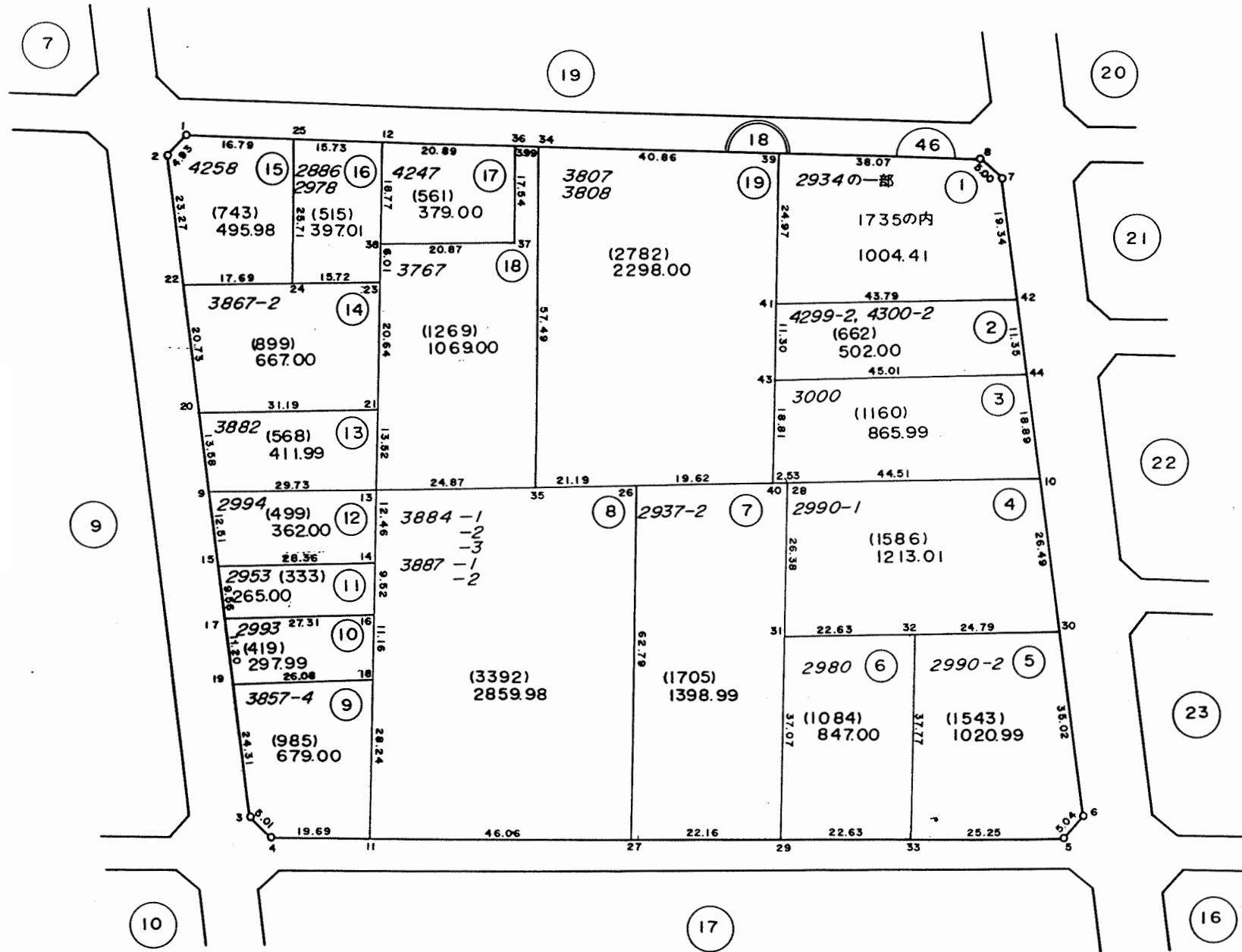
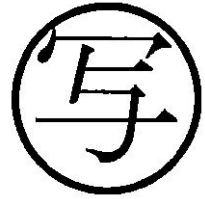
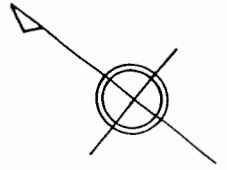


14

凡例	
	街区番号
	地番
	子番(口外番)
	従前地番

# 換地図 縮尺 1:1000

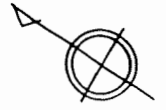
所在 千葉市幕張本郷五丁目  
 地番 18



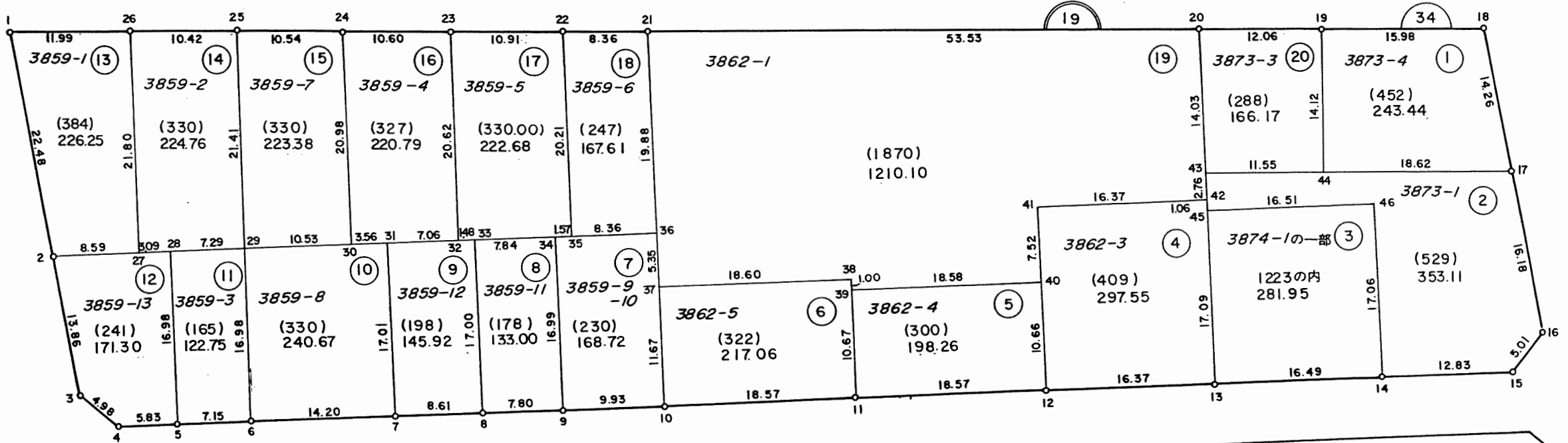
凡 例	
	街区番号
	地 番
	子番(口外番)
	従前地番

# 換地図 縮尺 1:500

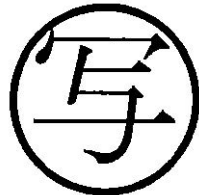
所在 千葉市幕張本郷五丁目  
地番 19



28



18

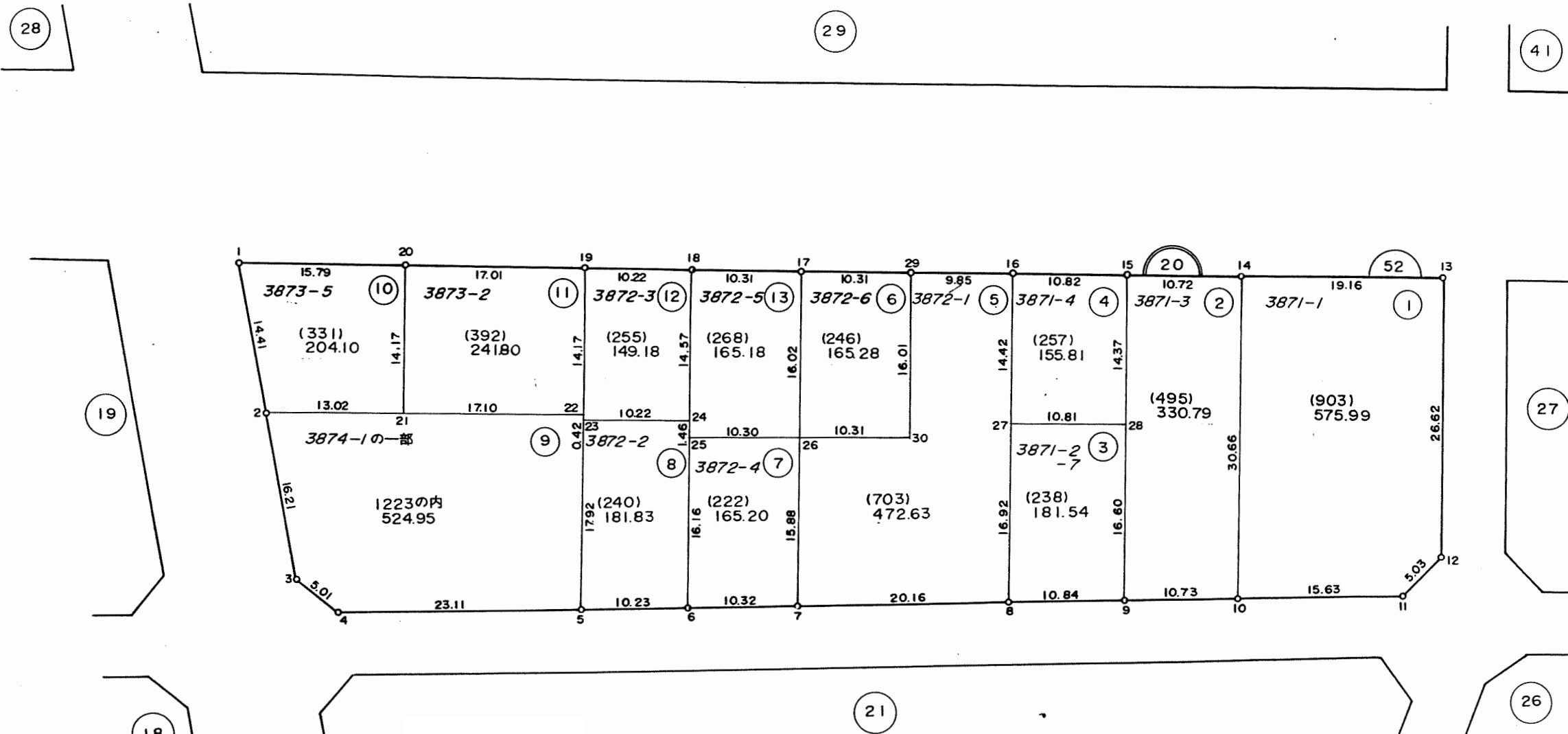
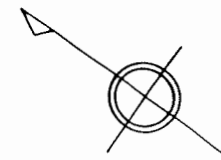


凡 例	
	街区番号
	地 番
	子番(口外番)
	従前地番

昭和六十年一月作成

# 換地図 縮尺 1:500

所在地 千葉市幕張本郷五丁目  
地番 20



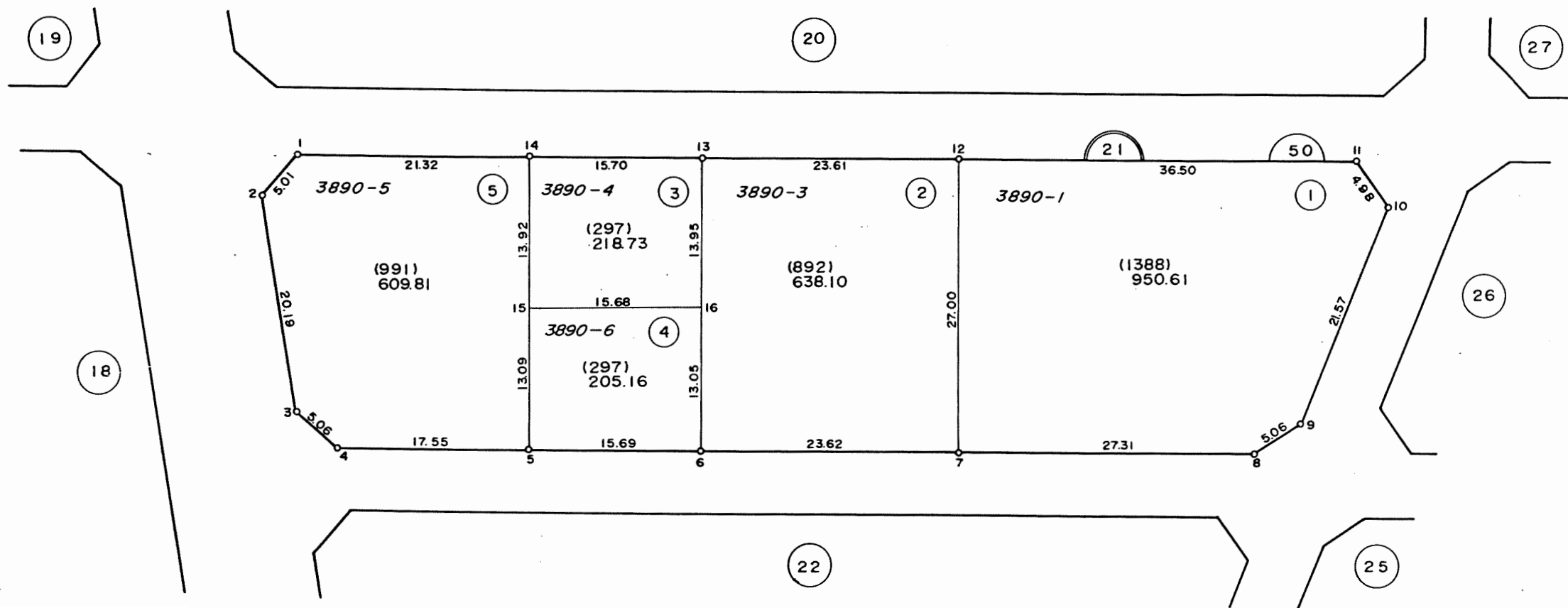
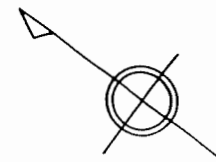
写

凡 例	
	街区番号
	地 番
	子番(口外番)
	従前地番

千葉市区画整理指導課

# 換地図 縮尺 1:500

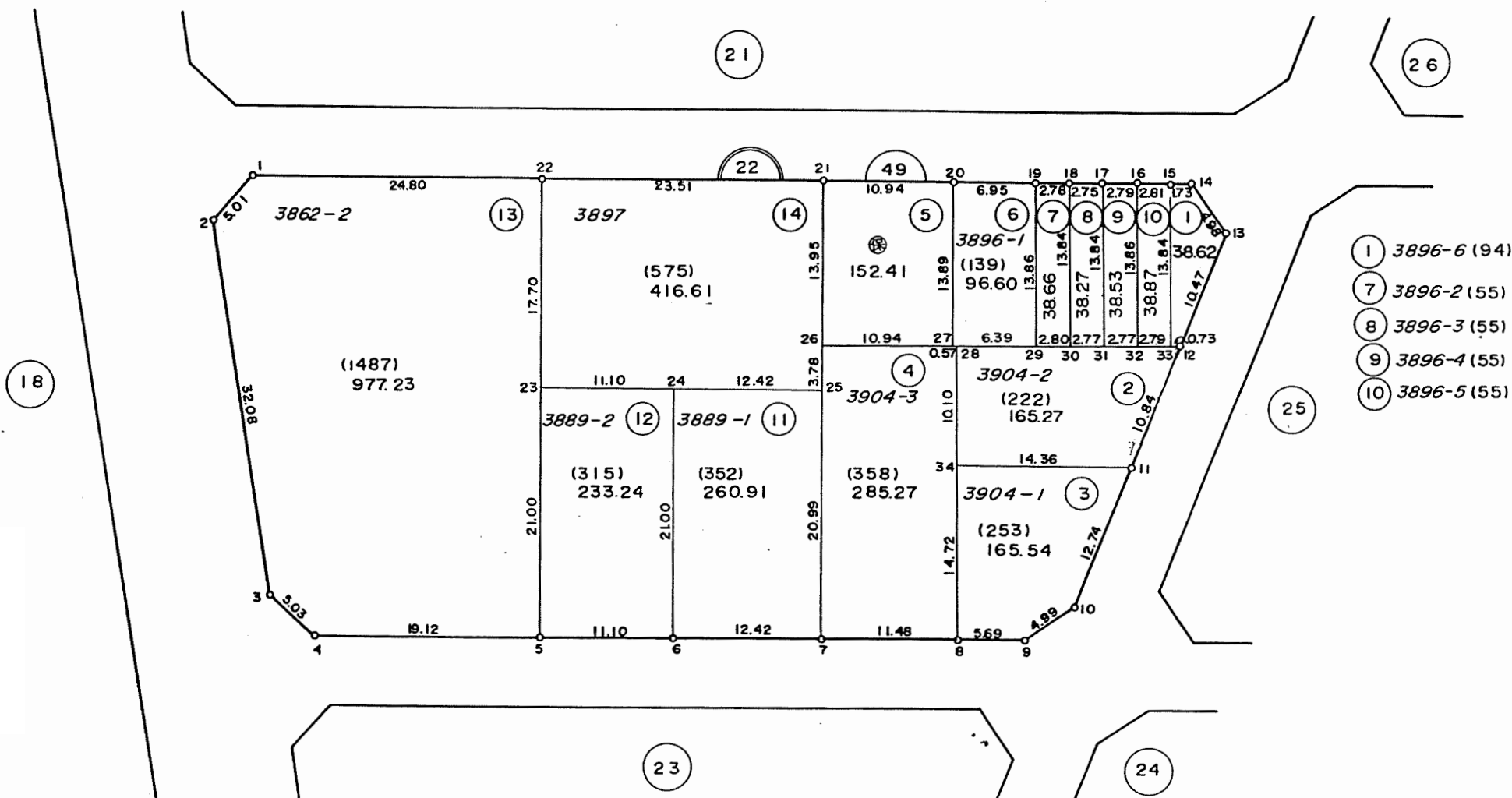
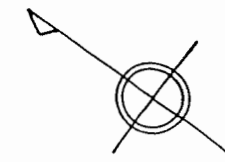
所在地 千葉市幕張本郷五丁目  
地番 21



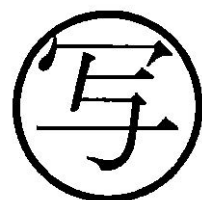
凡 例	
	街区番号
	地 番
	子番(口外番)
3890-1	従前地番

# 換地図 縮尺 1:500

所在地 千葉市幕張本郷五丁目  
地番 22



- ① 3896-6 (94)
- ⑦ 3896-2 (55)
- ⑧ 3896-3 (55)
- ⑨ 3896-4 (55)
- ⑩ 3896-5 (55)

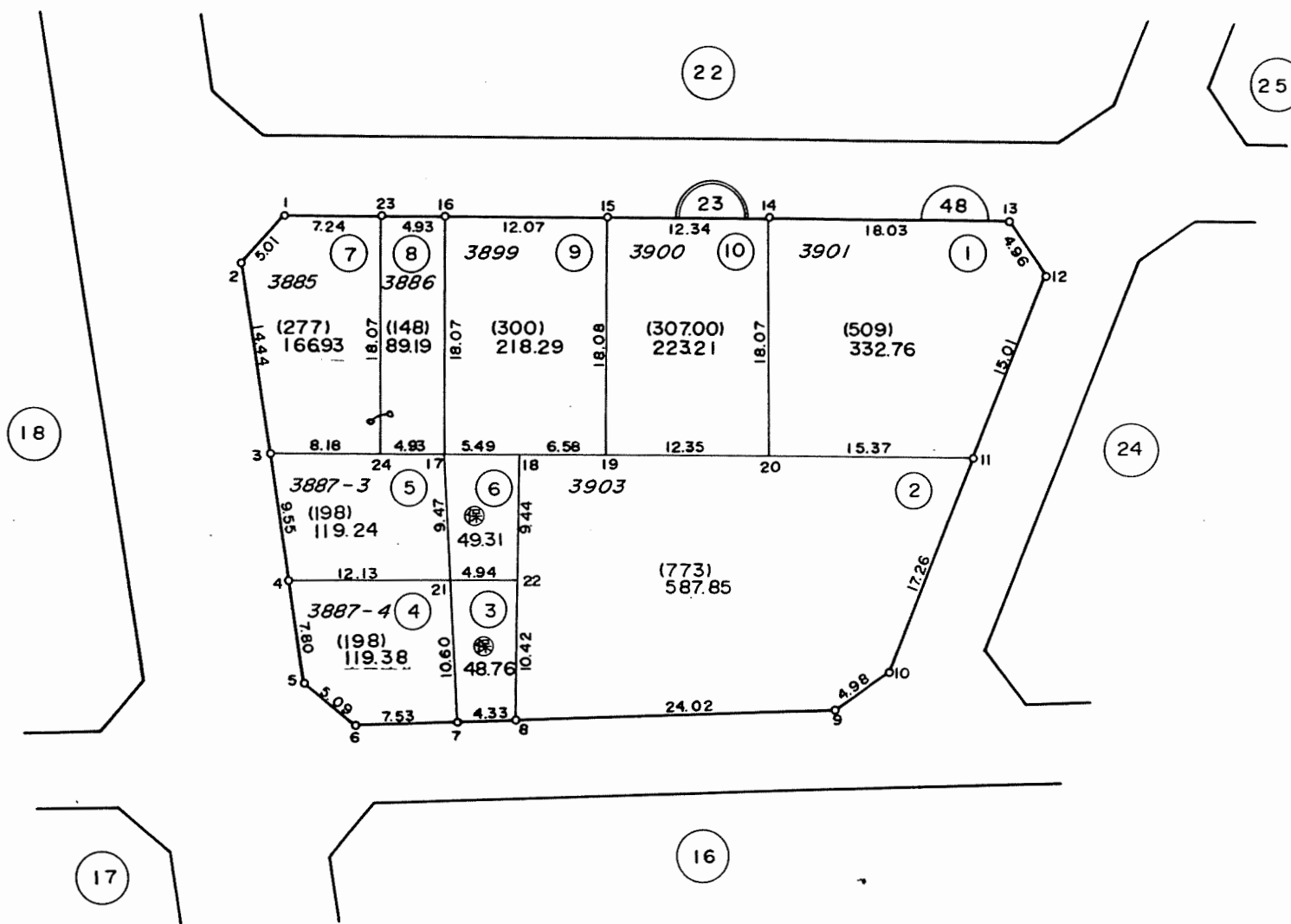
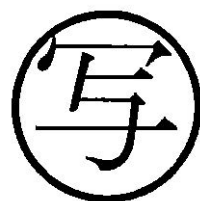
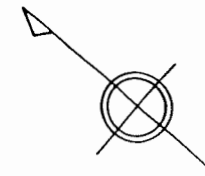


凡 例	
	街区番号
	地 番
①	子番(口外番)
3862-2	従前地番



# 換地図 縮尺 1:500

所在 千葉市幕張本郷五丁目  
地番 23

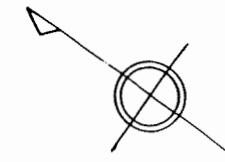


凡 例	
	街区番号
	地 番
	子番(口外番)
	従前地番

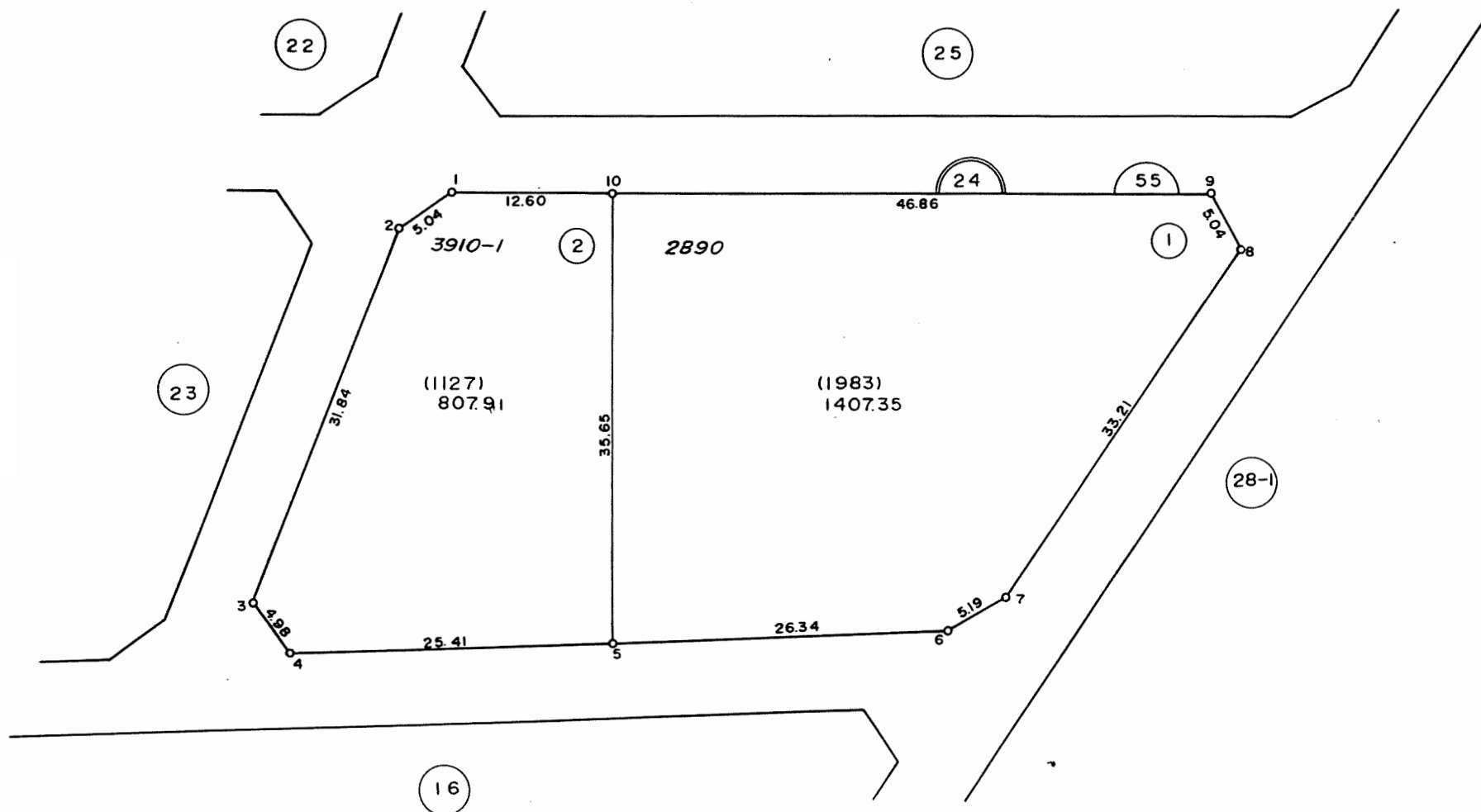
昭和六十年一月作成

# 換地図 縮尺 1:500

所在 千葉市幕張本郷五丁目  
地番 24



写

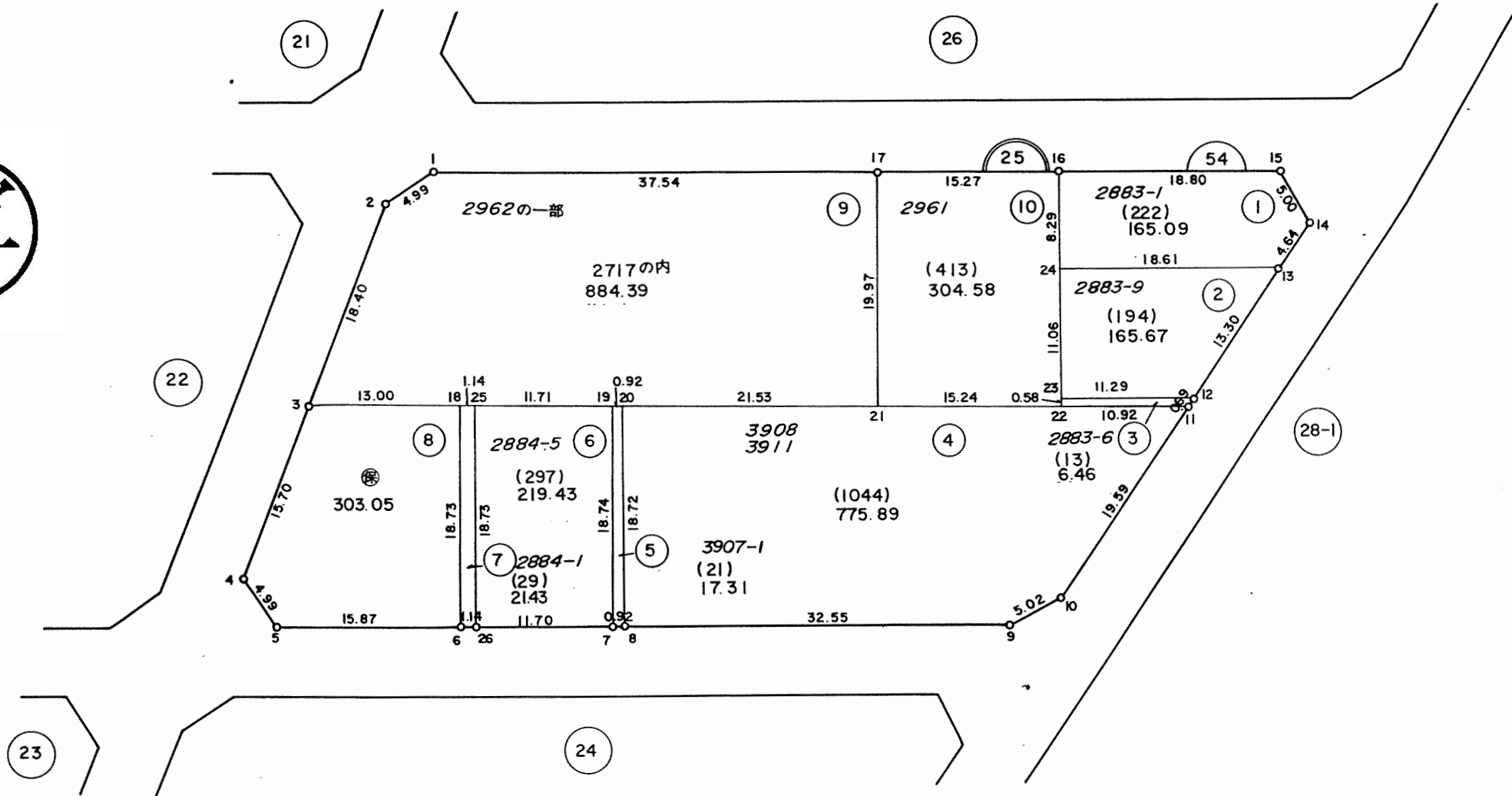
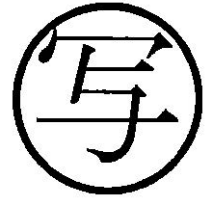
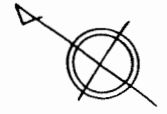


凡 例	
	街区番号
	地 番
	子番(口外番)
2890	従前地番

千葉市区画整理指導線

# 換地図 縮尺 1:500

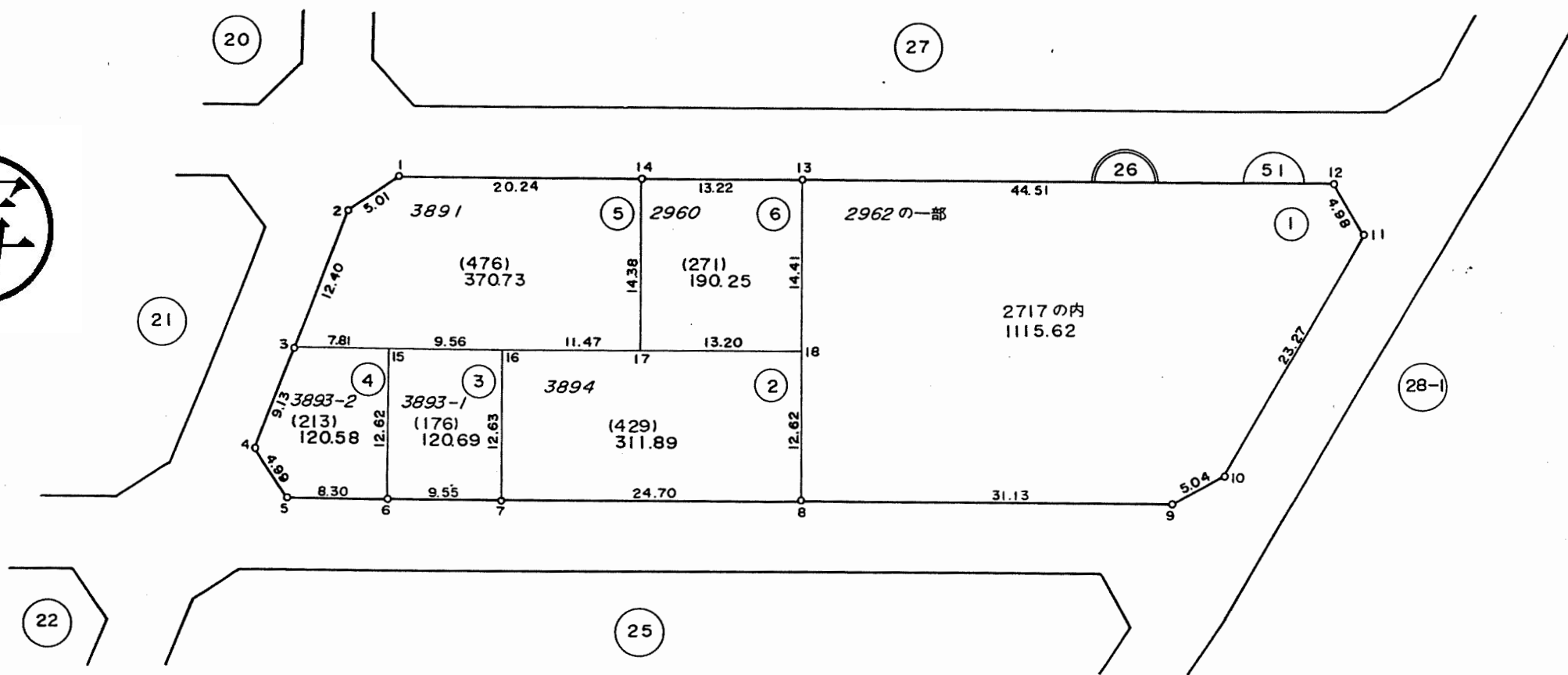
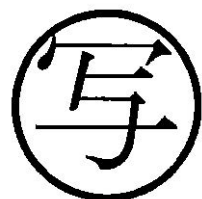
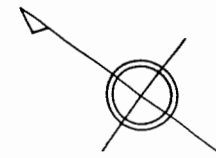
所在 千葉市幕張本郷五丁目  
 地番 25



凡 例	
	街区番号
	地 番
	子番(ロット番)
	従前地番

# 換地図 縮尺 1:500

所在 千葉市幕張本郷五丁目  
地番 26

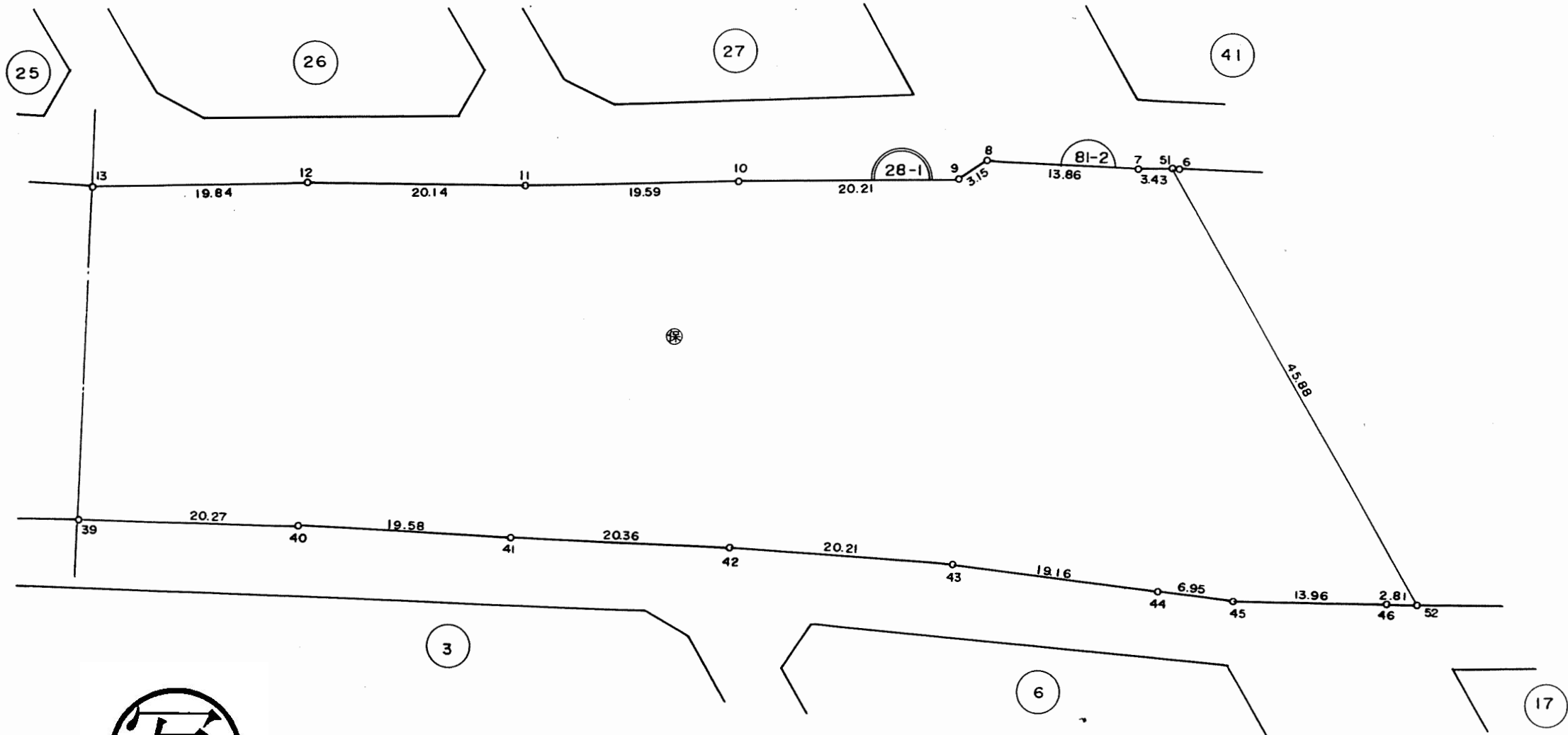
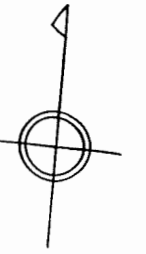


凡 例	
	街区番号
	地 番
	子番(ロツト番)
	従前地番



# 換地図 縮尺 1:500

所在 千葉市幕張本郷五丁目  
地番 28-1



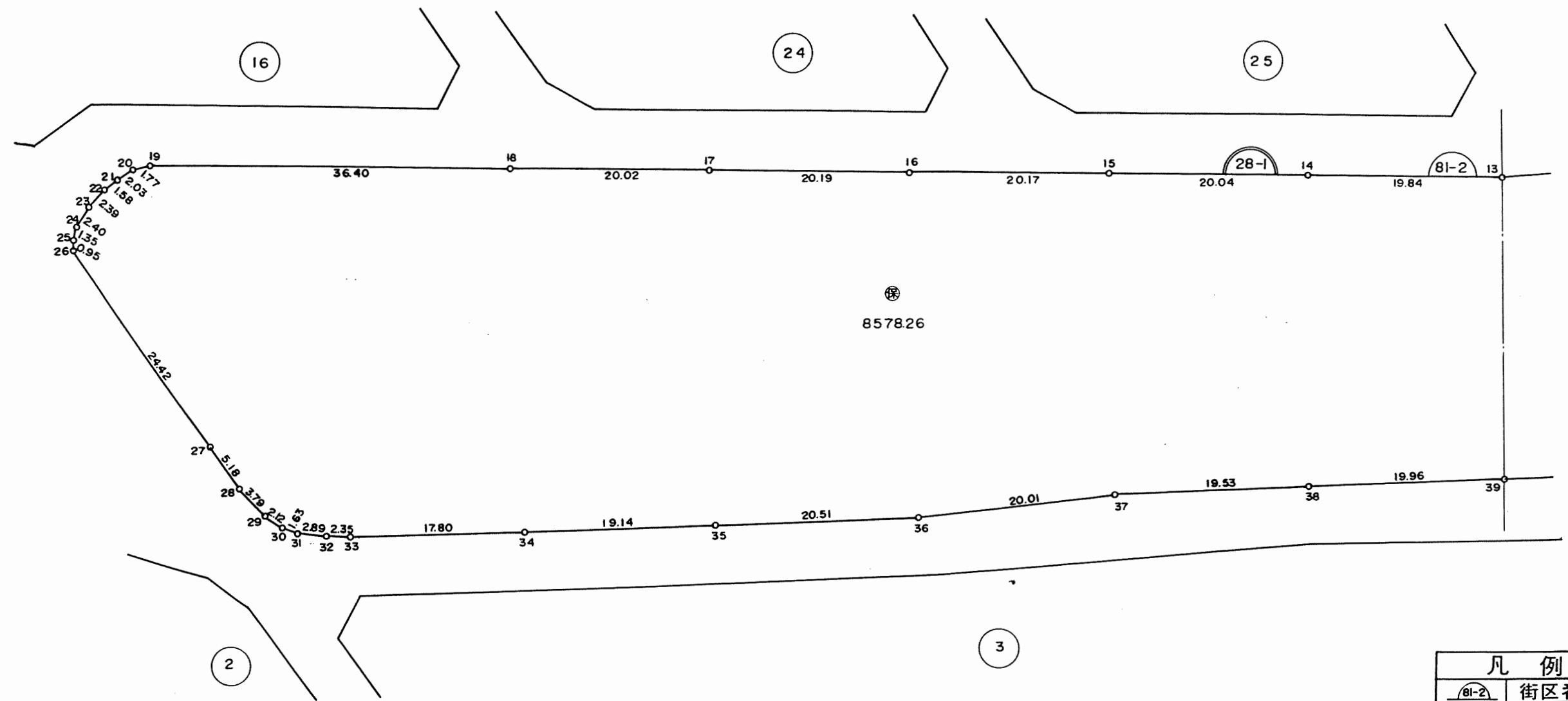
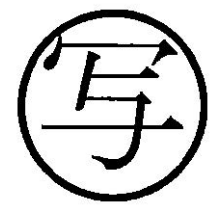
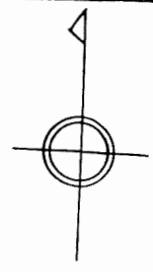
写

凡 例	
	街区番号
	地 番
	子番(口外番)
	従前地番

昭和六十年一月作成

# 換地図 縮尺 1:500

所在 千葉市幕張本郷五丁目  
地番 28-1

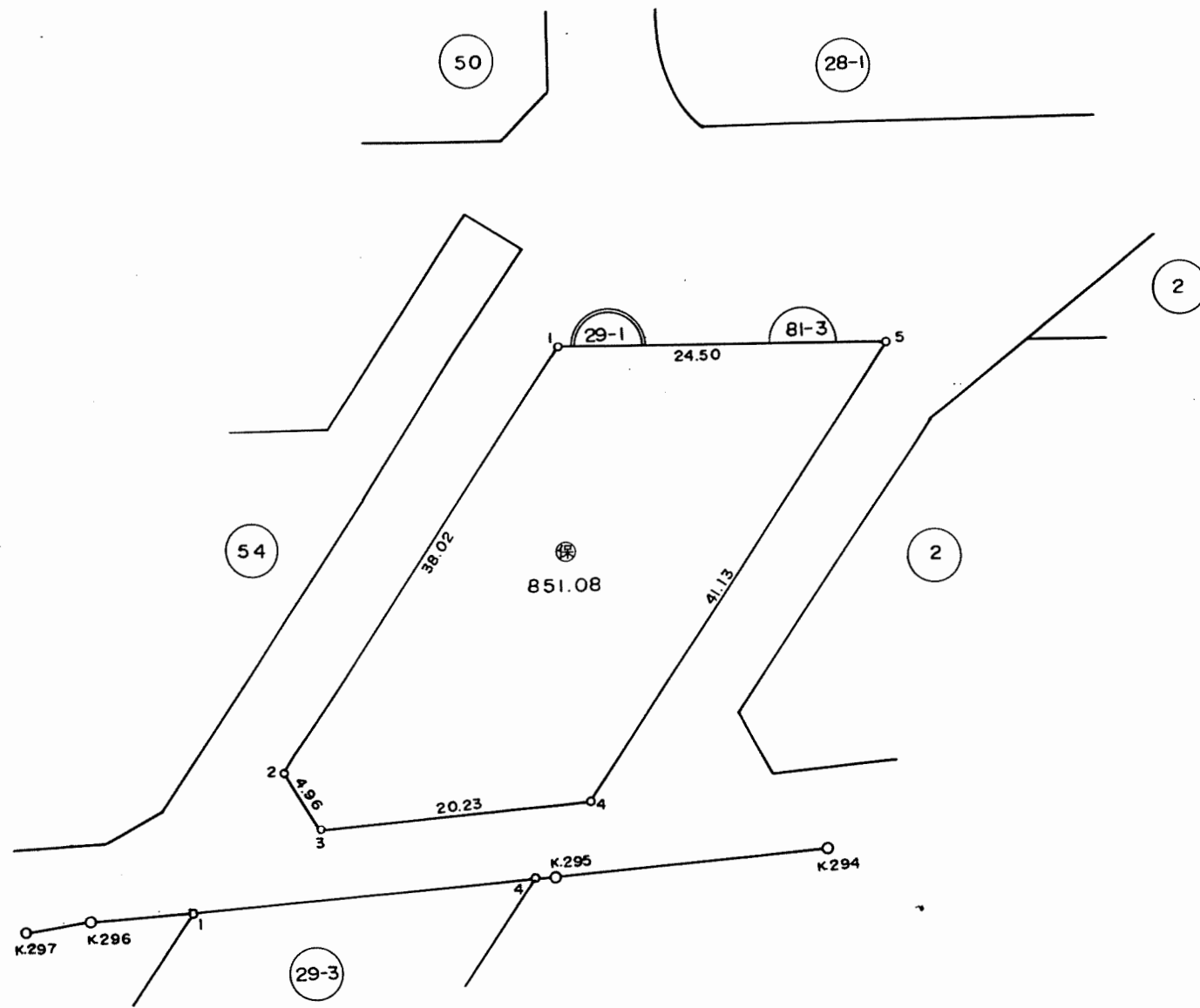
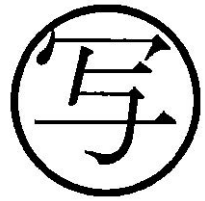
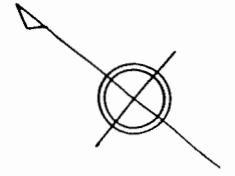


凡 例	
	街区番号
	地 番
	子番(口外番)
	従前地番

千葉市区画整理指導課

# 換地図 縮尺 1:500

所在 千葉市幕張本郷五丁目  
地番 29-1



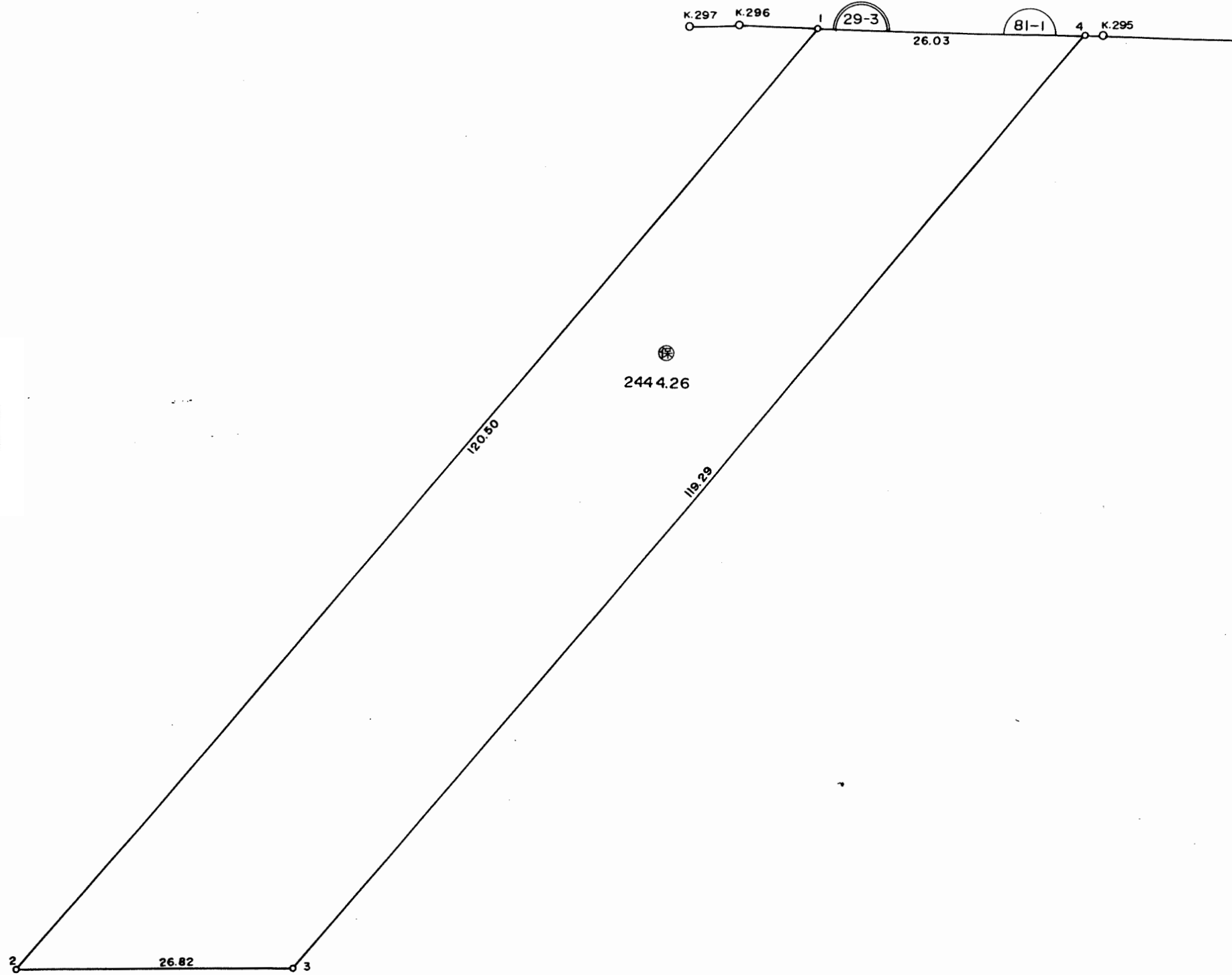
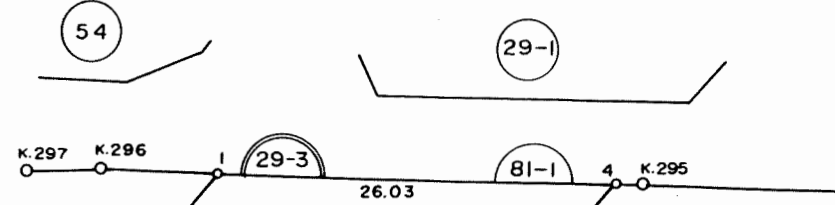
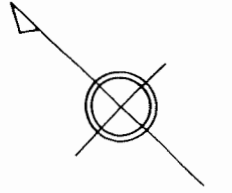
凡例	
	街区番号
	地番
	子番(ロツト番)
	従前地番



昭和六十年一月作成

# 換地図 縮尺 1:500

所在地番 千葉市幕張本郷五丁目  
29-3



写

凡 例	
	街区番号
	地 番
①	子番(口外番)
	従前地番

千葉市区画整理指導課