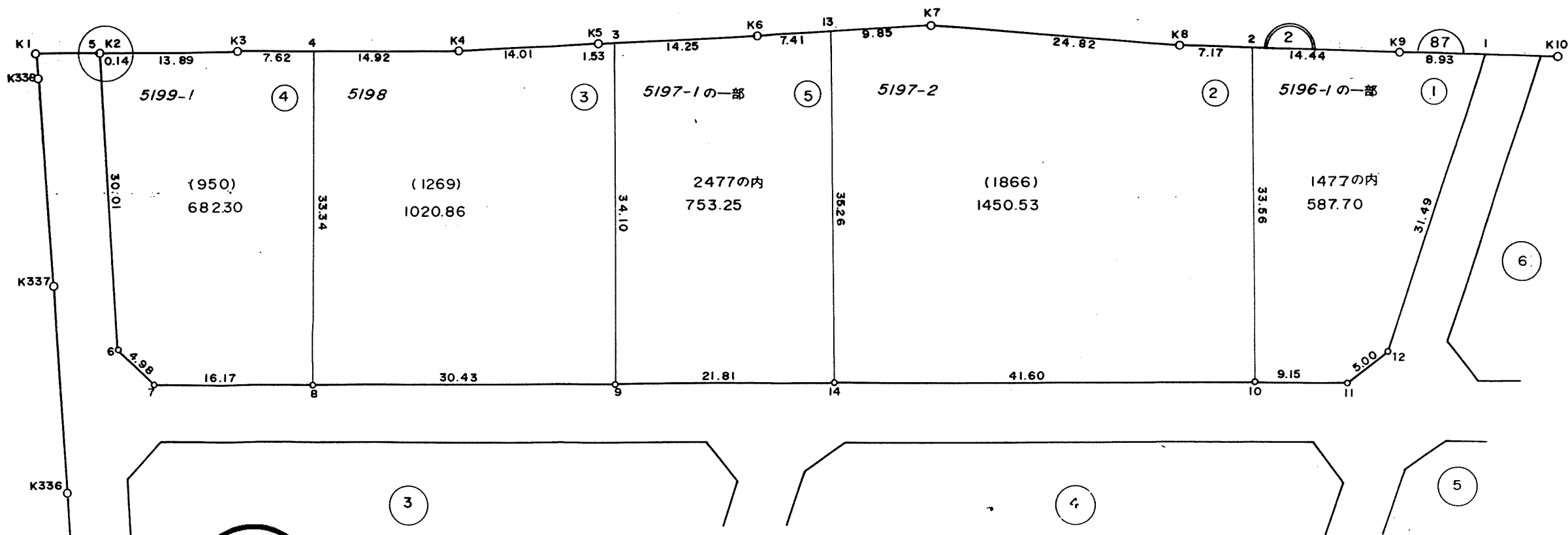
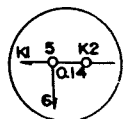
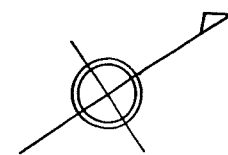


換地図 縮尺 1:500

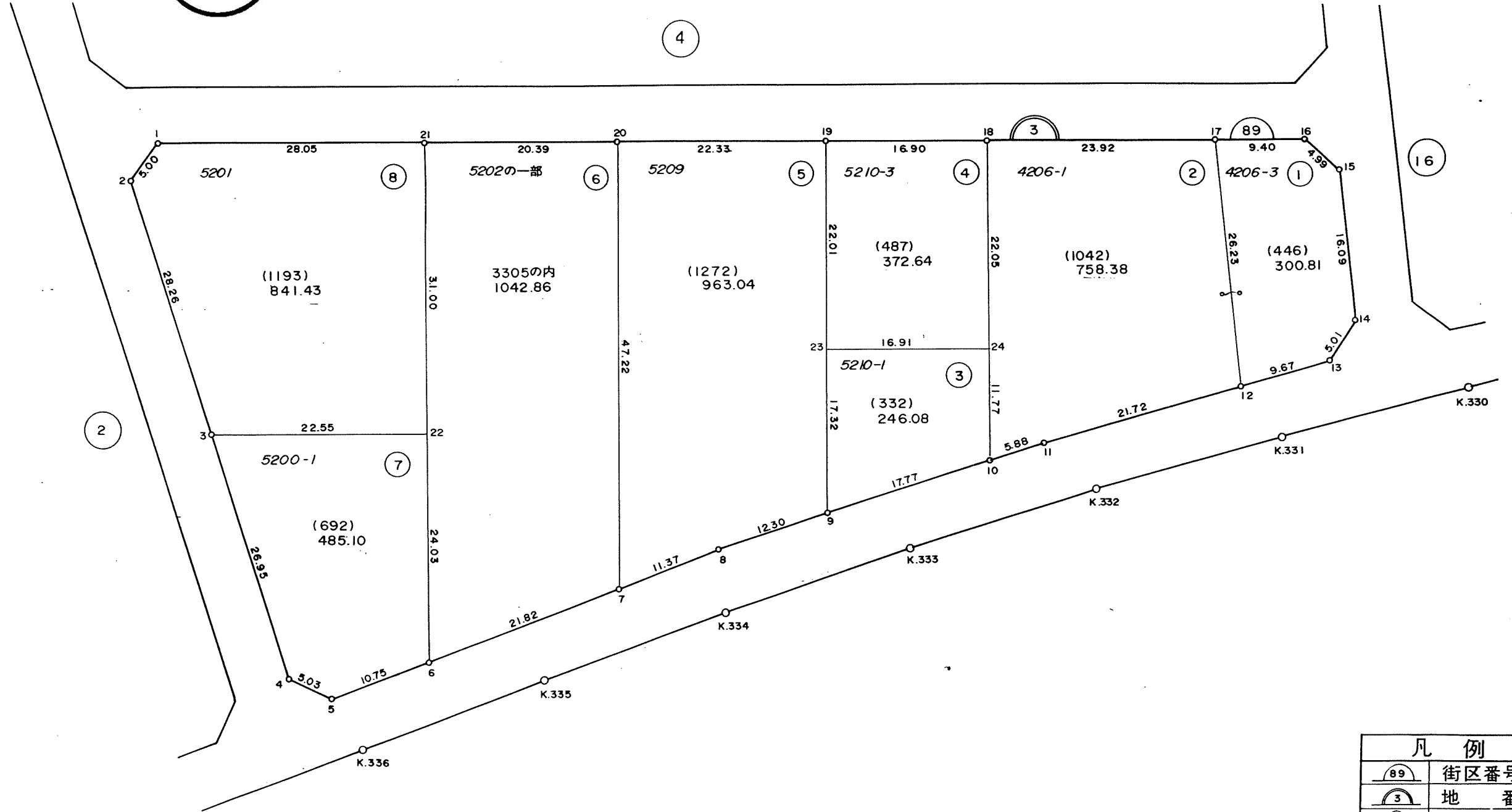
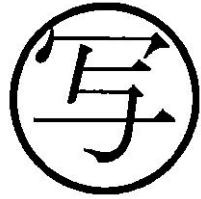
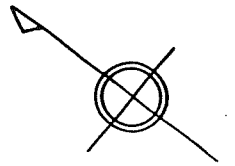
所在 千葉市幕張本郷六丁目
地番 2



凡 例	
	街区番号
	地 番
	子番(口外番)
5196-1	従前地番

換地図 縮尺 1:500

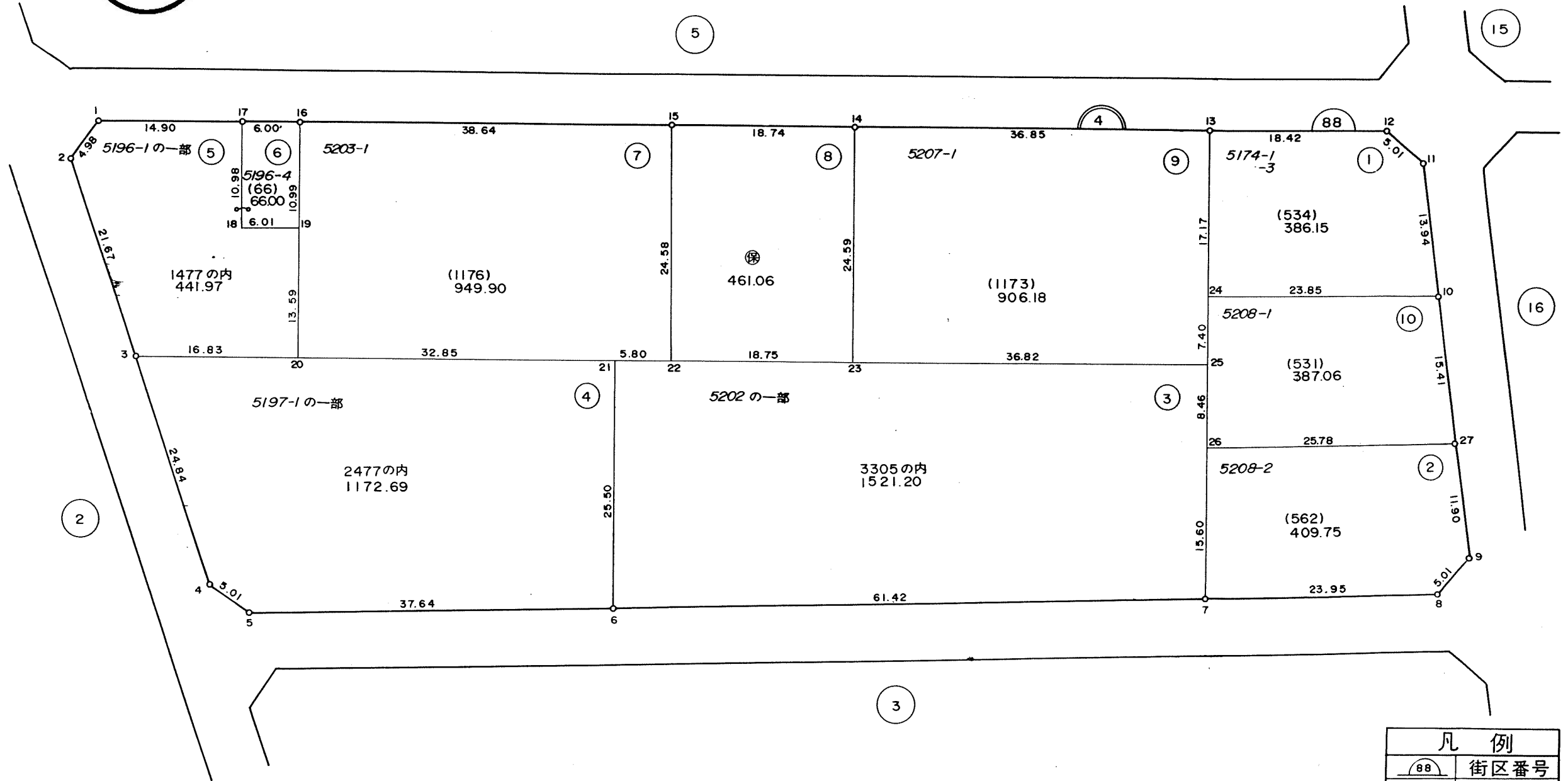
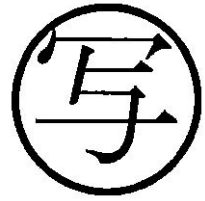
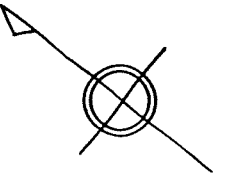
所在 千葉市幕張本郷六丁目
地番 3



凡 例	
	街区番号
	地 番
	子番(口外番)
5201	従前地番

換地図 縮尺 1:500

所在 千葉市幕張本郷六丁目
地番 4

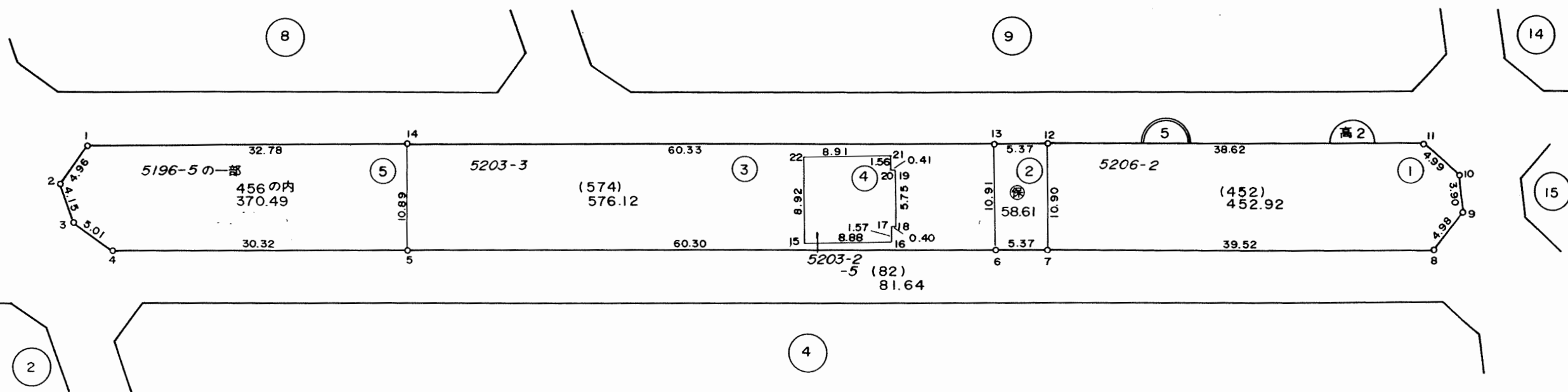
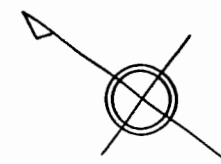


凡 例	
	街区番号
	地 番
	子番(口外番)
5202	従前地番

昭和六十年一月作成

換地図 縮尺 1:500

所在 千葉市幕張本郷六丁目
地番 5



写

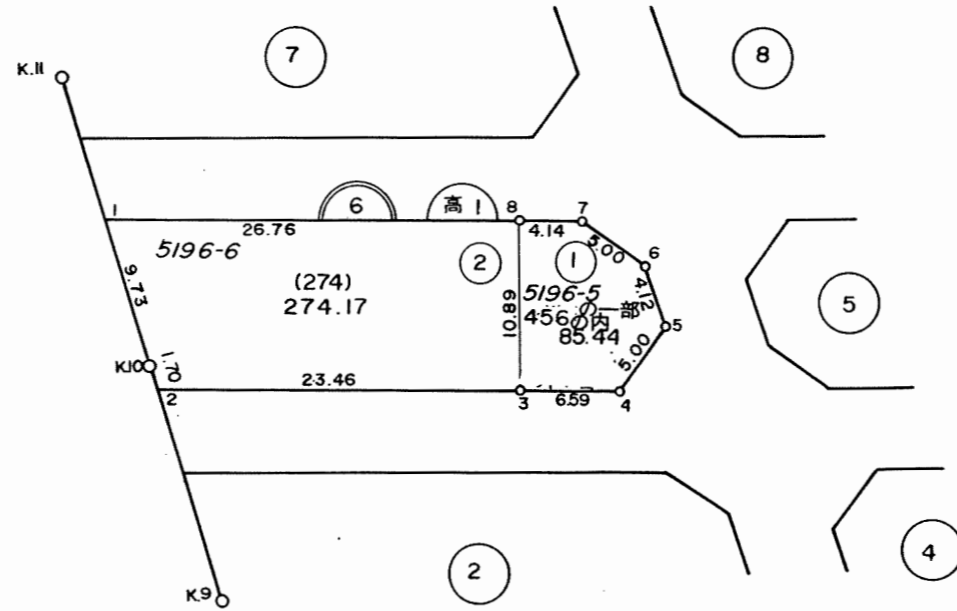
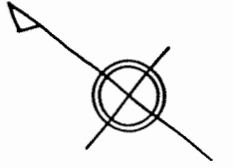
凡 例	
	街区番号
	地 番
	子番(口外番)
	従前地番

千葉市区画整理指導課

昭和六十年一月作成

換地図 縮尺 1:500

所在 千葉市幕張本郷六丁目
地番 6



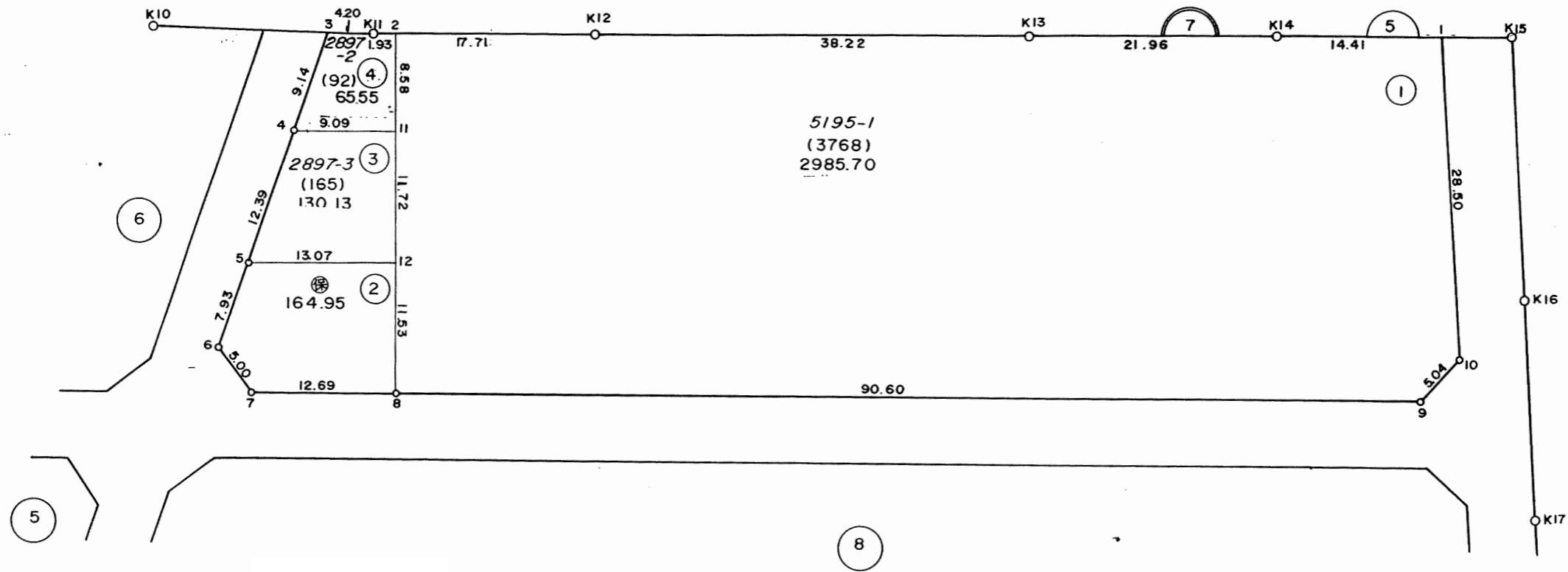
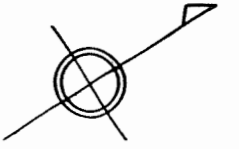
写

凡例	
	街区番号
	地番
	子番(口外番)
5196	従前地番

昭和六十年一月作成

換地図 縮尺 1:500

所在 千葉市幕張本郷六丁目
地番 7



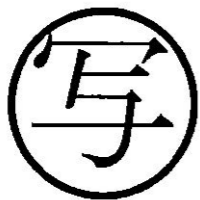
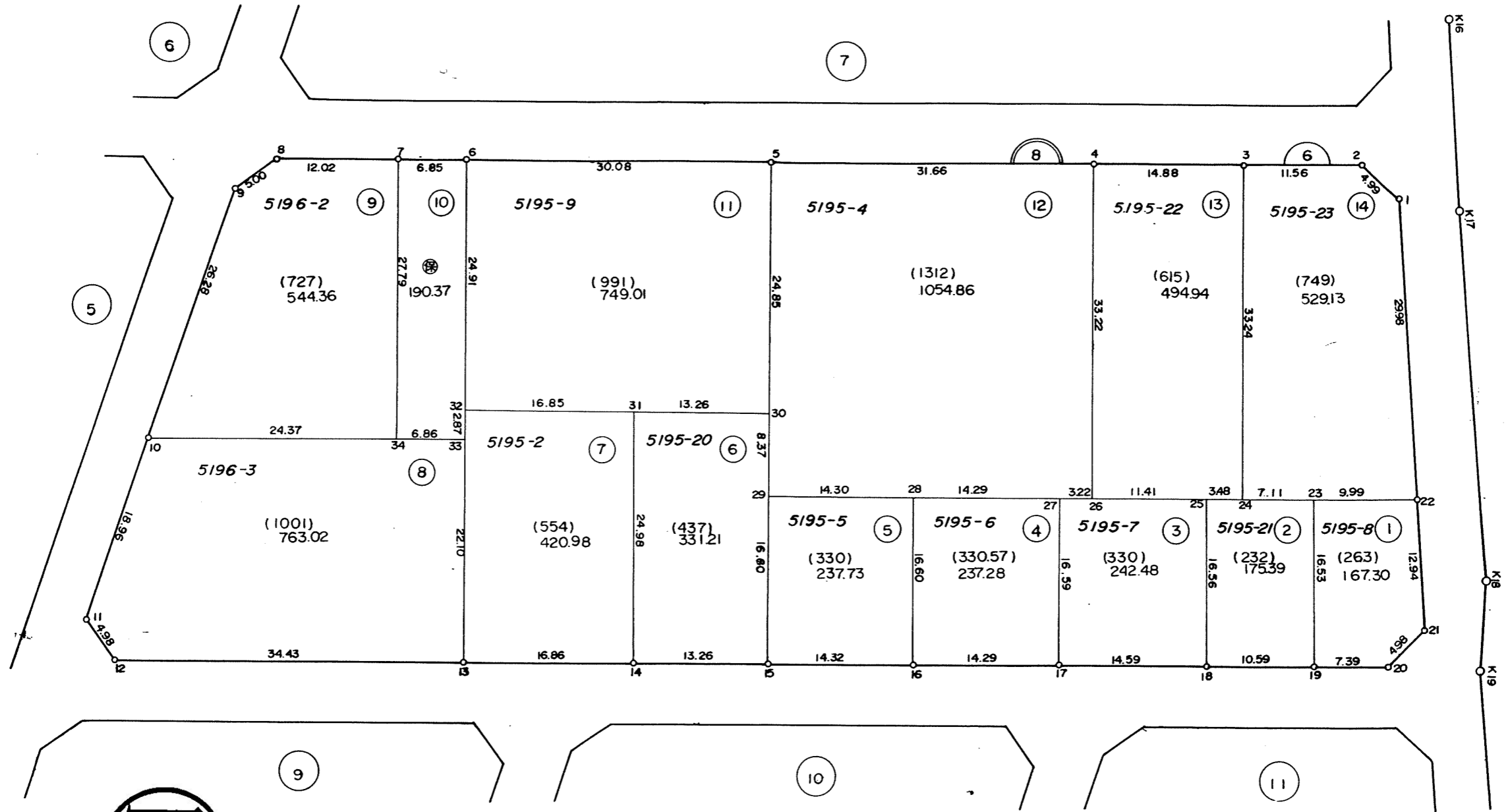
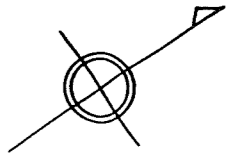
凡 例	
	街区番号
	地 番
	子番(口外番)
5195-1	従前地番

千葉市区画整理指導課

昭和六十年一月作成

換地図 縮尺 1:500

所在 千葉市幕張本郷六丁目
地番 8



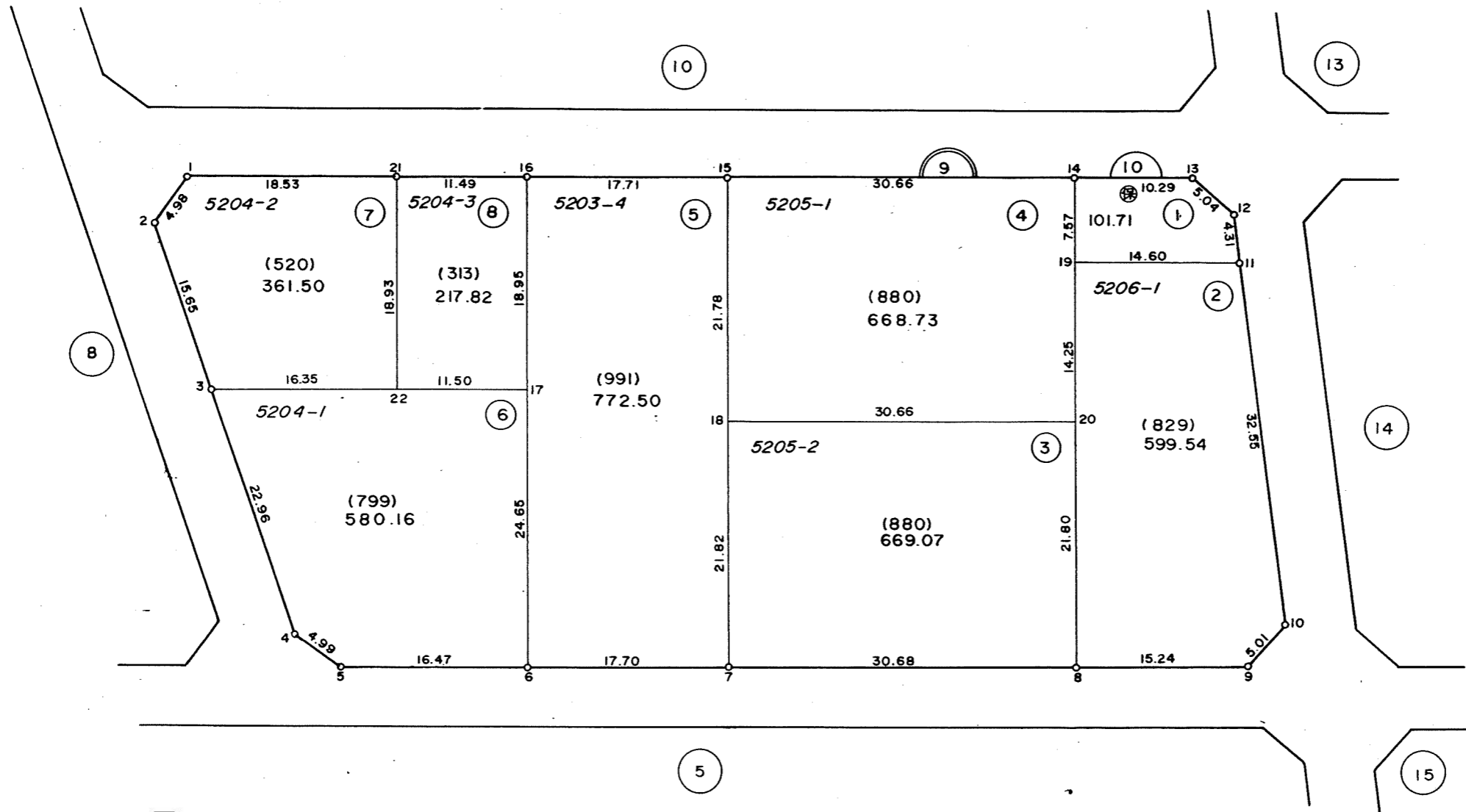
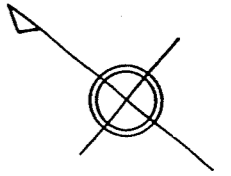
凡例	
	街区番号
	地番
	子番(口外番)
5195	従前地番

千葉市区画整理指導課

昭和六十年一月作成

換地図 縮尺 1:500

所在 千葉市幕張本郷六丁目
地番 9



写

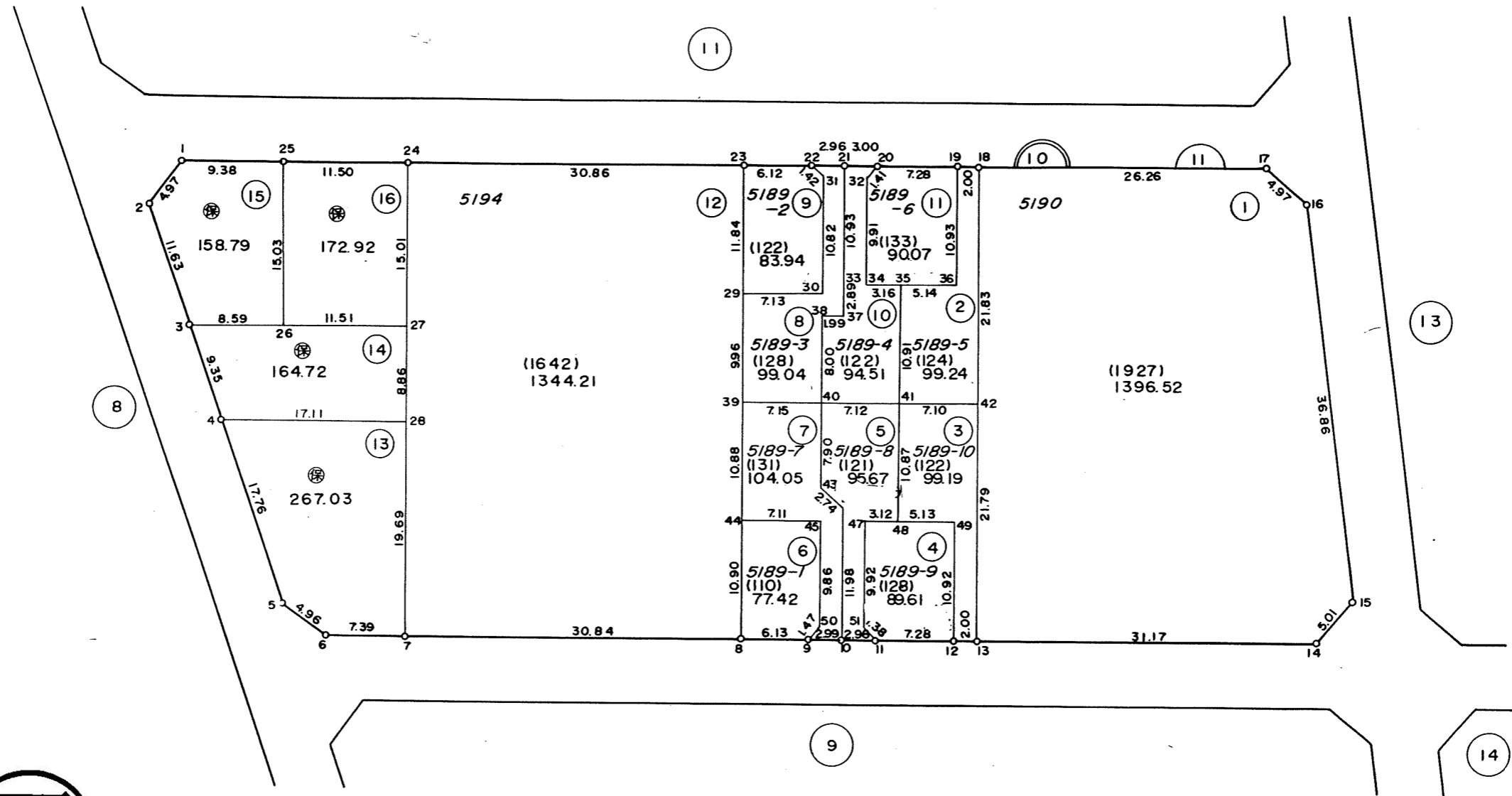
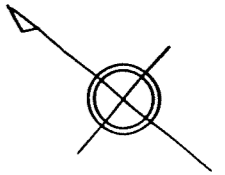
凡 例	
	街区番号
	地 番
	子番(口外番)
5203	従前地番

千葉市区画整理指導課

昭和六十年一月作成

換地図 縮尺 1:500

所在 千葉市幕張本郷六丁目
地番 10



写

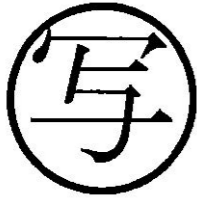
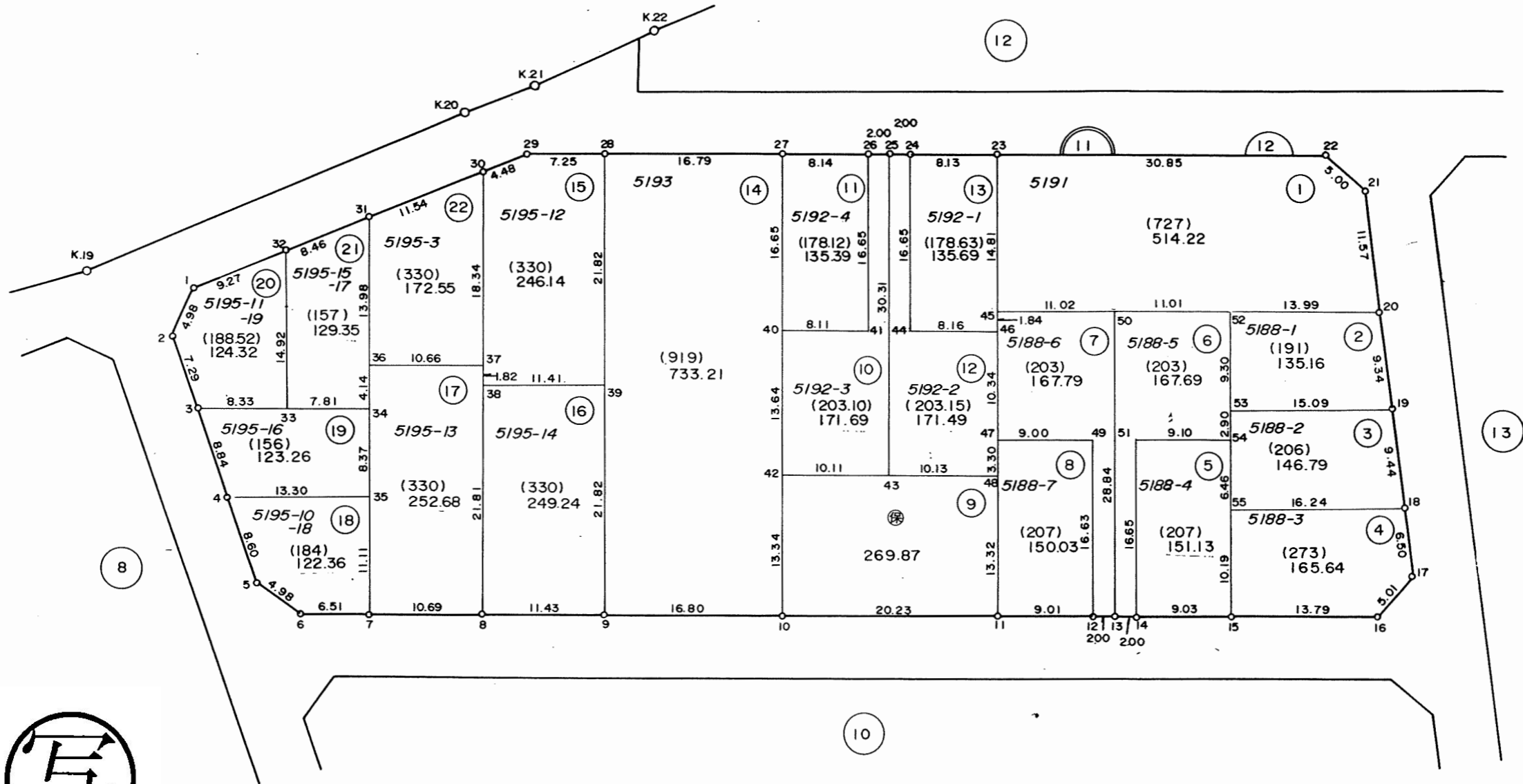
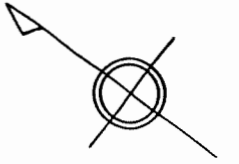
凡 例	
	街区番号
	地 番
	子番(口外番)
5189-1	従前地番

千葉市区画整理指導課

昭和六十年一月作成

換地図 縮尺 1:500

所在 千葉市幕張本郷六丁目
地番 11



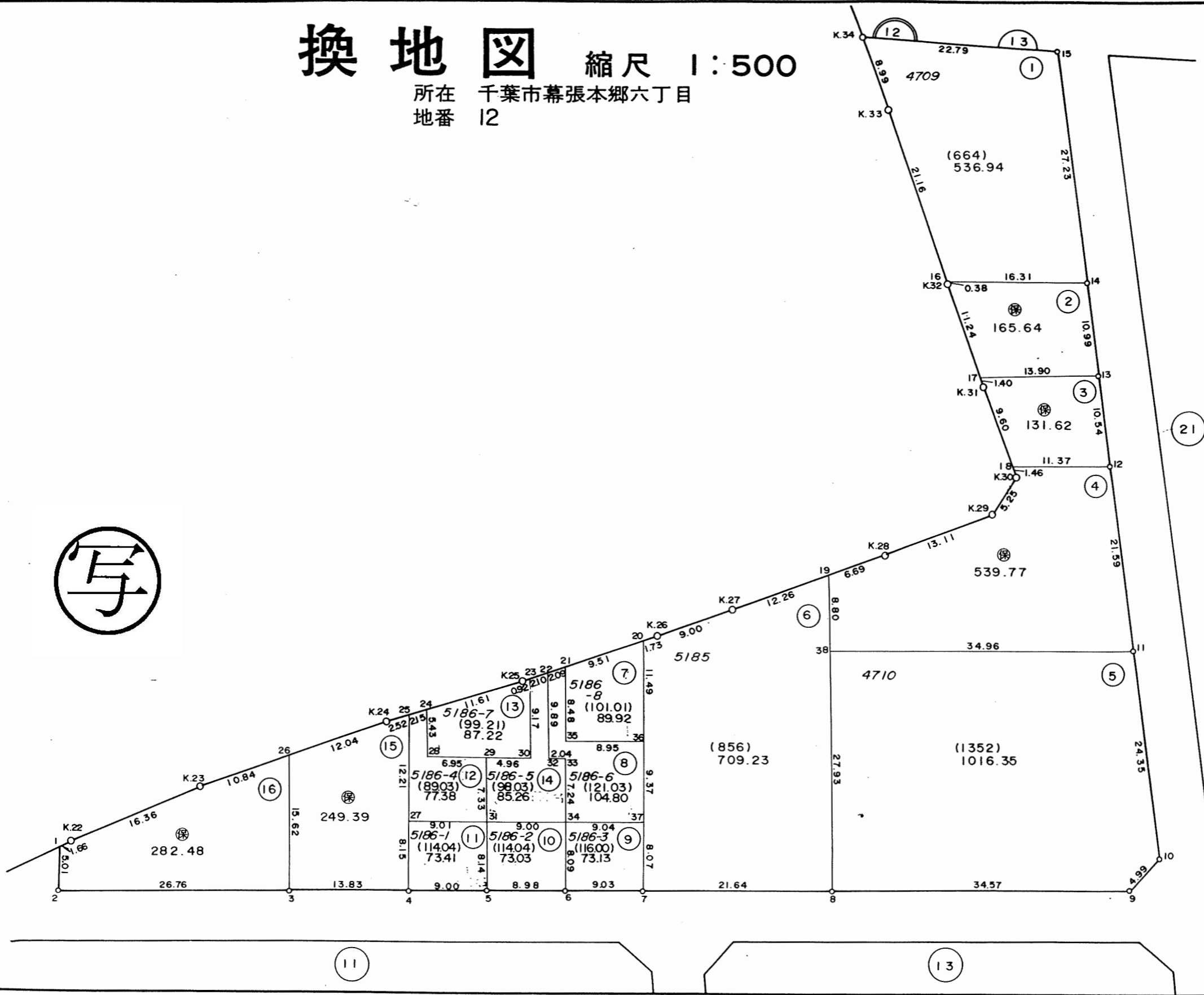
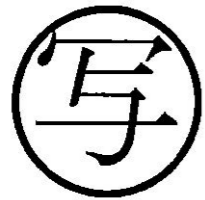
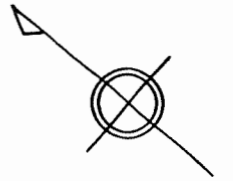
凡 例	
	街区番号
	地 番
	子番(口外番)
5191	従前地番

千葉市区画整理指導課

昭和六十年一月作成

換地図 縮尺 1:500

所在 千葉市幕張本郷六丁目
地番 12

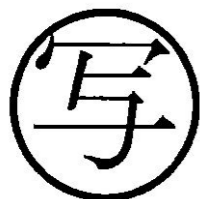
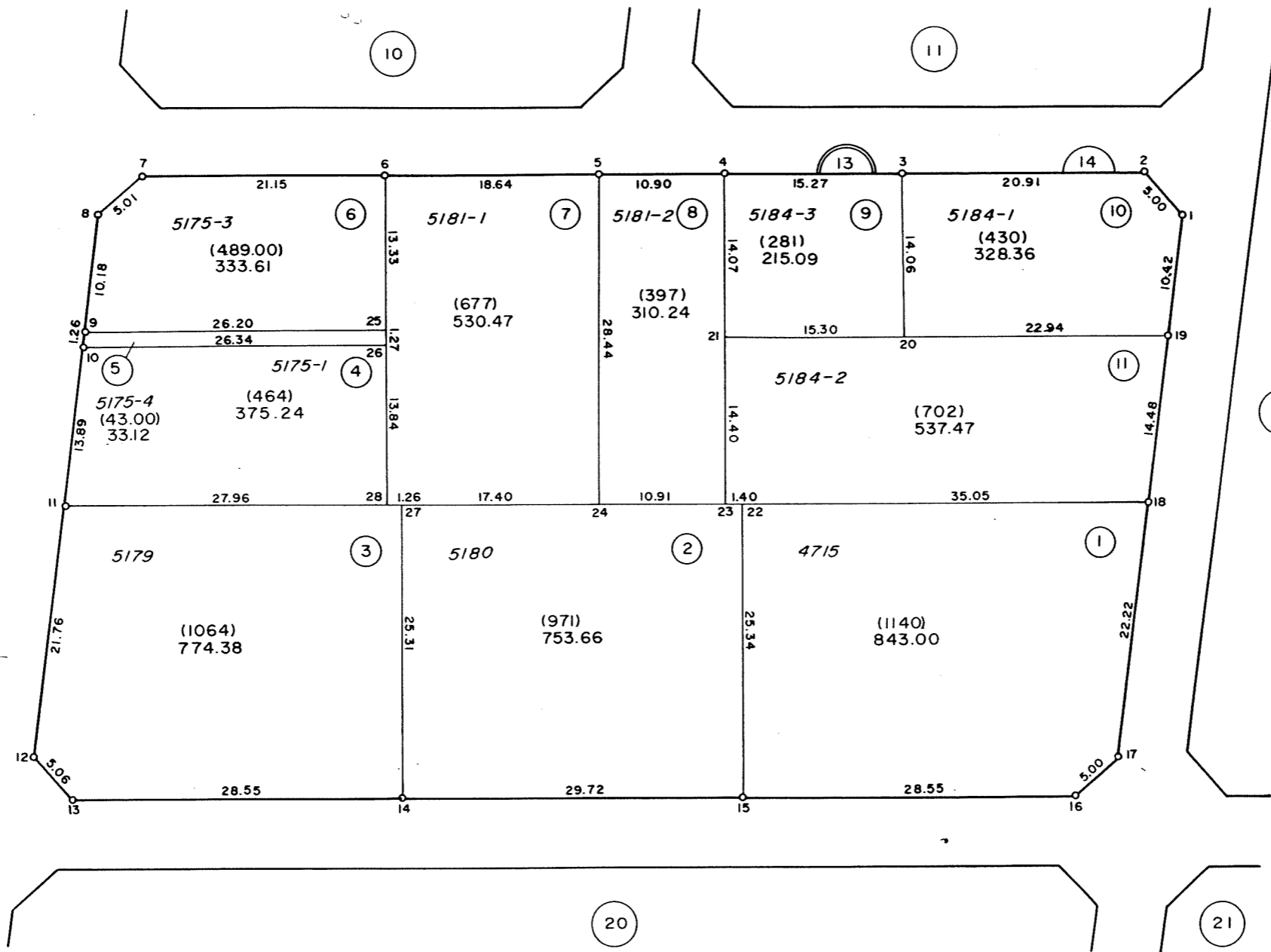
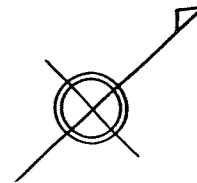


凡例	
	街区番号
	地番
	子番(口外番)
	従前地番

千葉市区画整理指導課

換地図 縮尺 1:500

所在 千葉市幕張本郷六丁目
地番 13

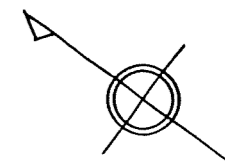


凡例	
	街区番号
	地番
	子番(口外番)
5179	従前地番

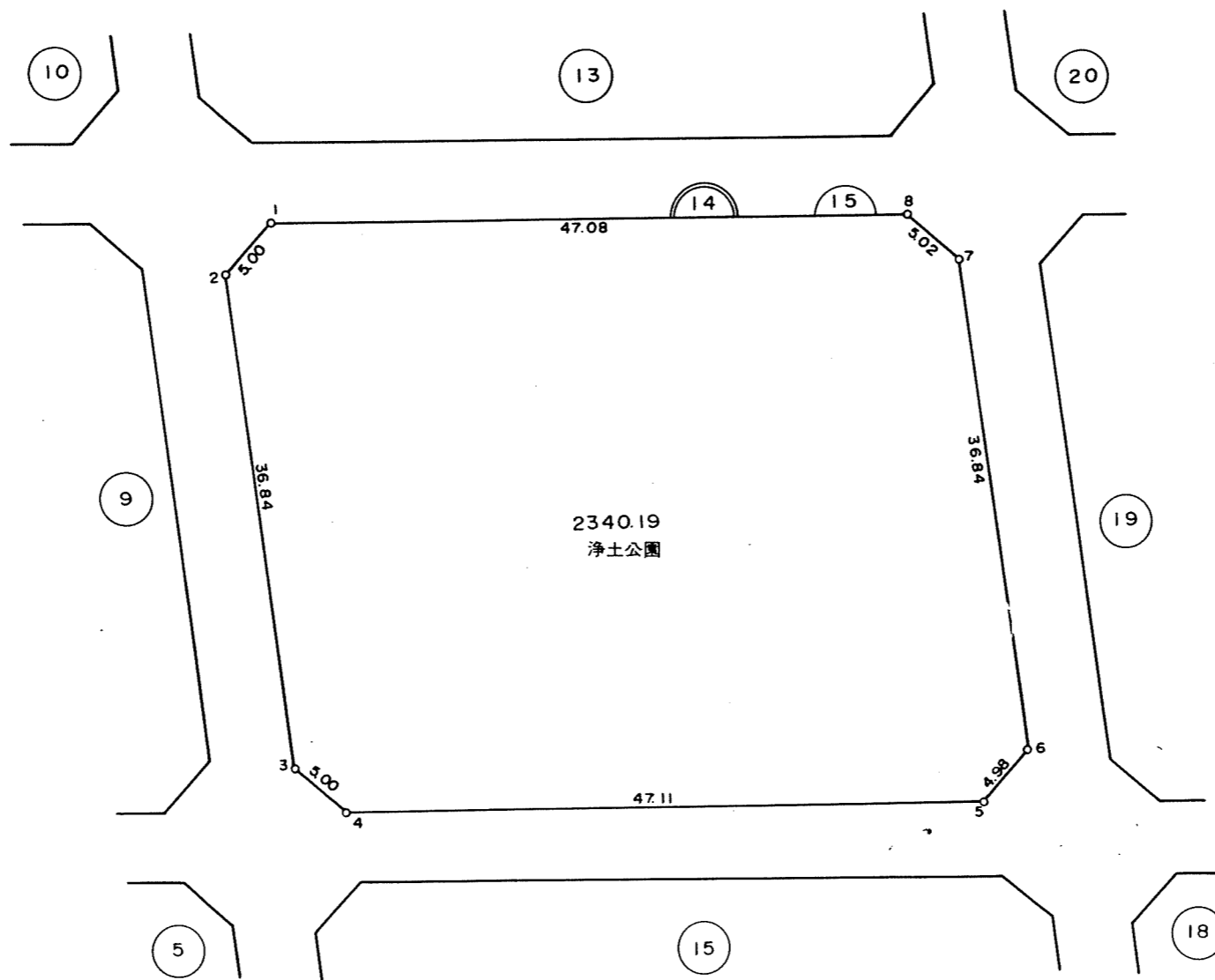
昭和六十年一月作成

換地図 縮尺 1:500

所在 千葉市幕張本郷六丁目
地番 14



写

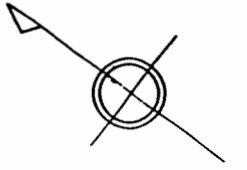


凡 例	
	街区番号
	地 番
	子番(口外番)
	従前地番

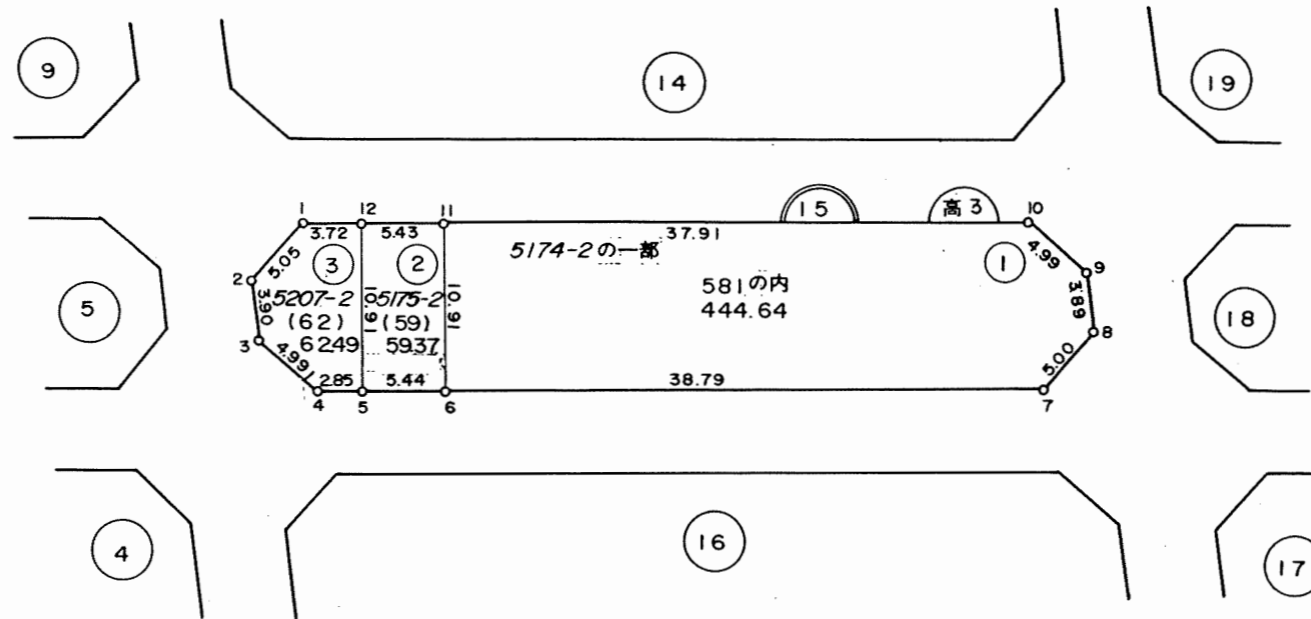
千葉市区画整理指導課

換地図 縮尺 1:500

所在 千葉市幕張本郷六丁目
地番 15



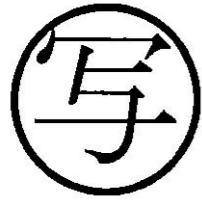
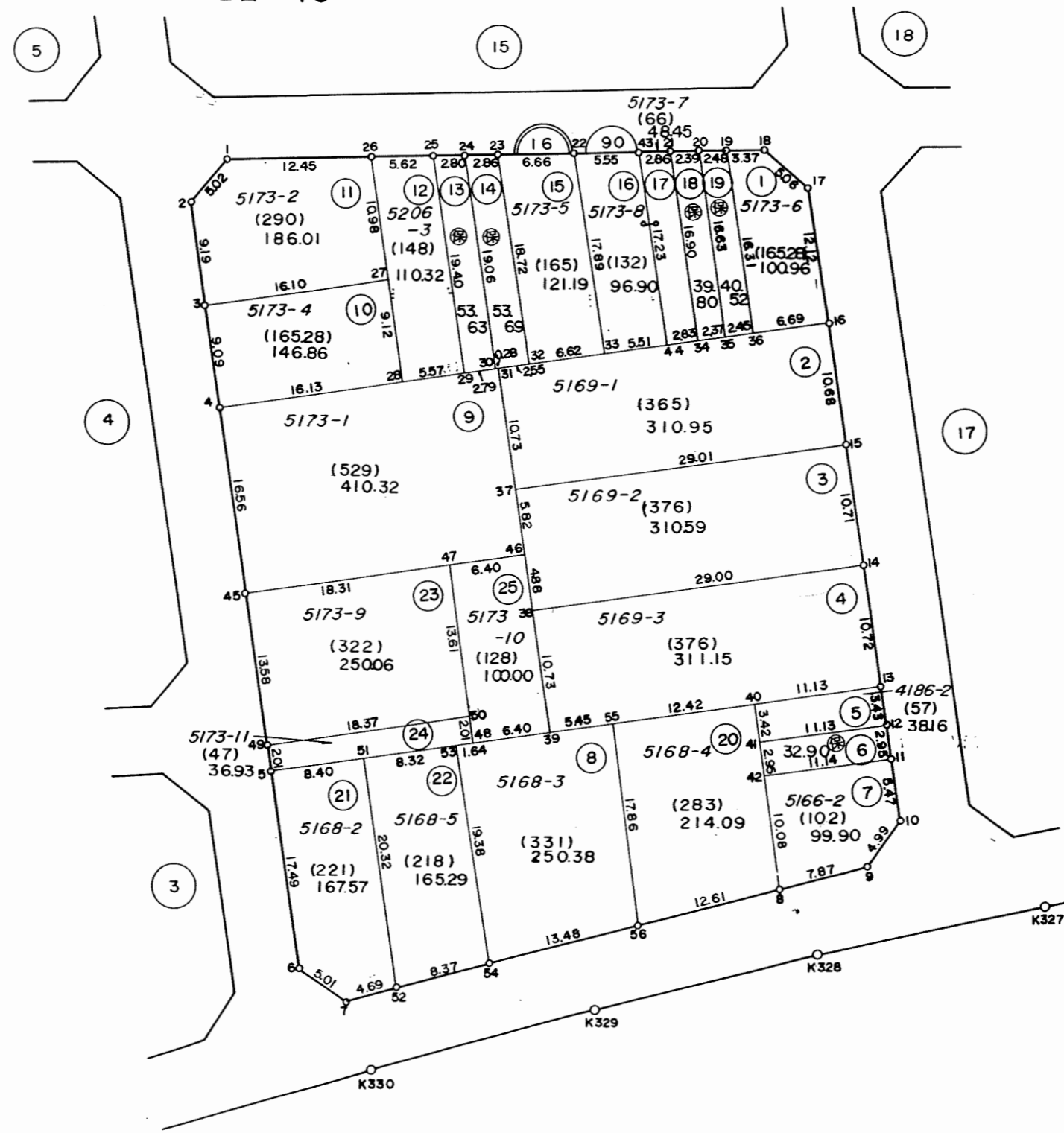
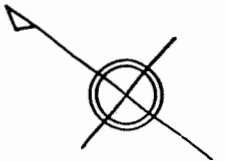
写



凡 例	
	街区番号
	地 番
	子番(口外番)
5174	従前地番

換地図 縮尺 1:500

所在 千葉市幕張本郷六丁目
地番 16

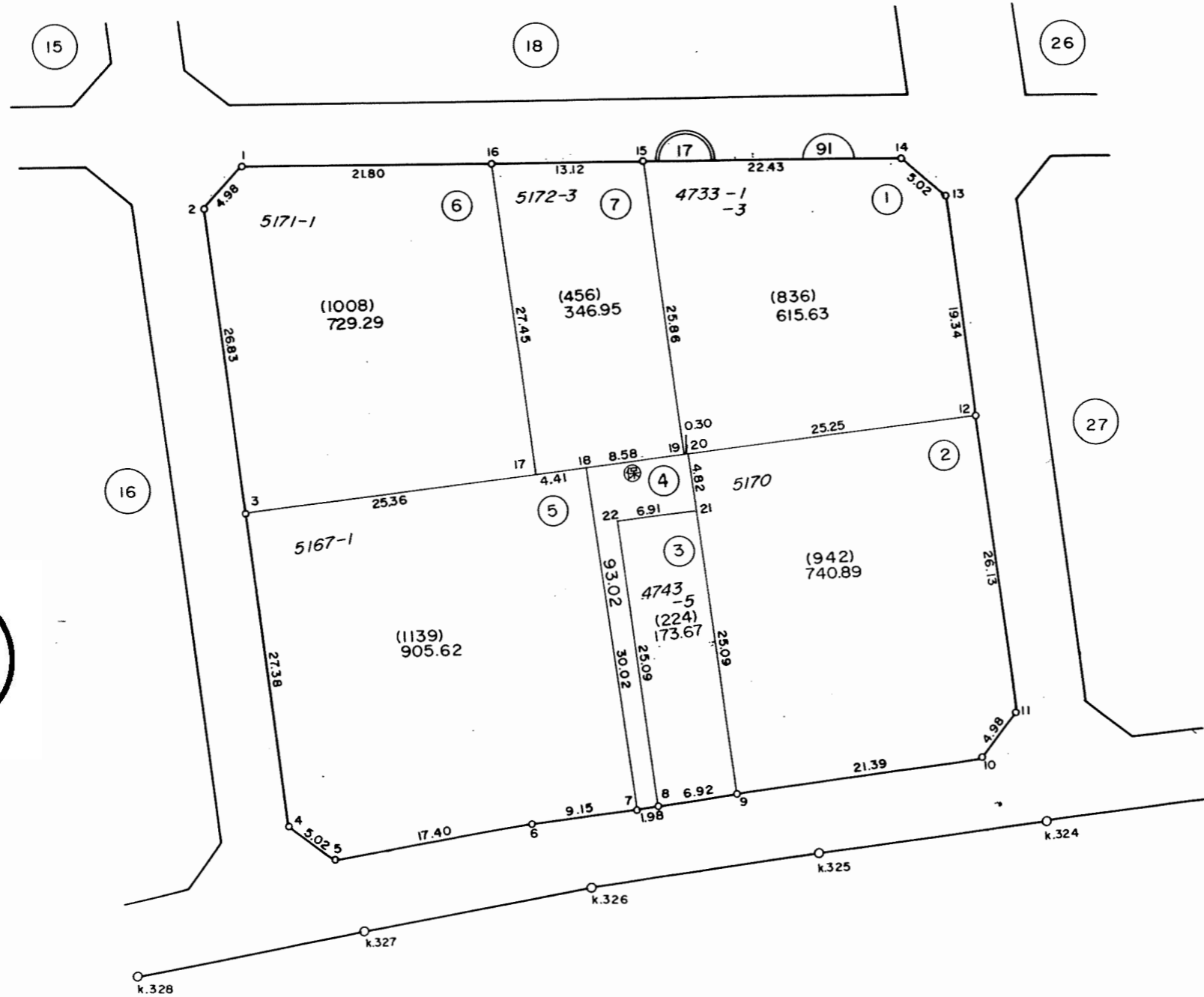
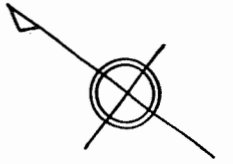


凡 例	
	街区番号
	地 番
	子番(口外番)
5173	従前地番

昭和六十年一月作成

換地図 縮尺 1:500

所在 千葉市幕張本郷六丁目
地番 17



写

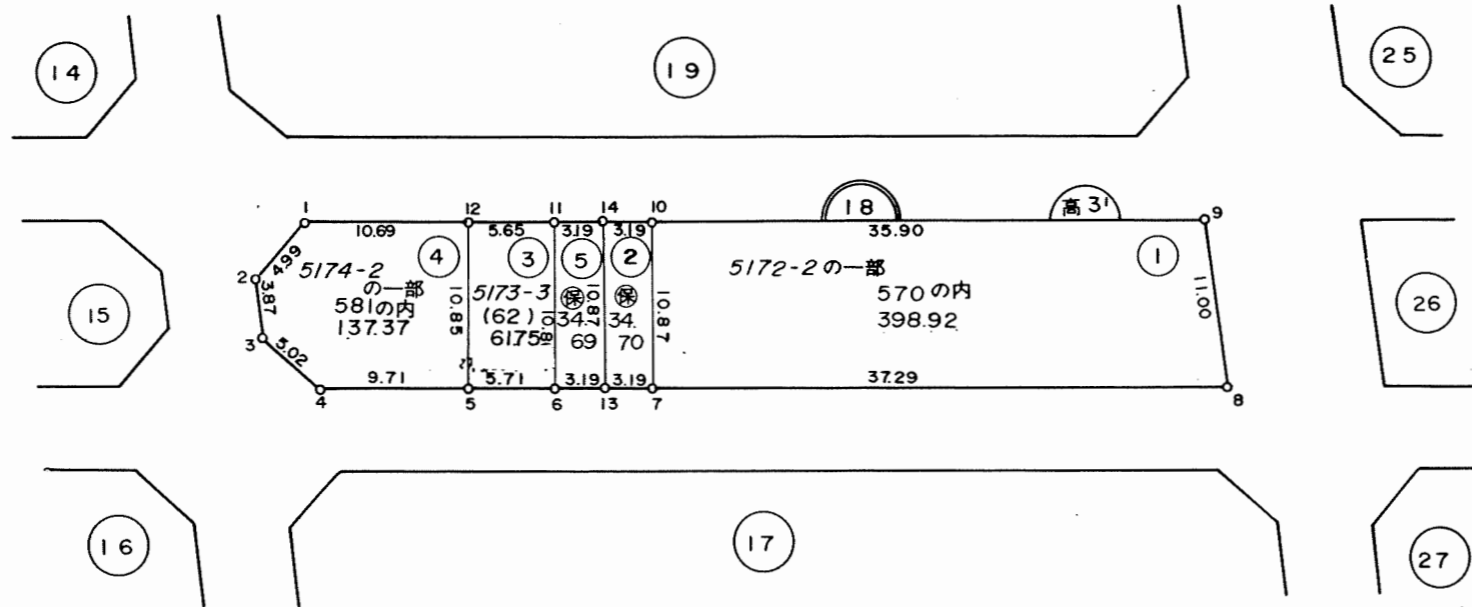
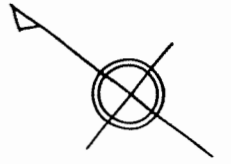
凡例	
	街区番号
	地番
	子番(口外番)
5170	従前地番

千葉市区画整理指導課

昭和六十年一月作成

換地図 縮尺 1:500

所在 千葉市幕張本郷六丁目
地番 18



写

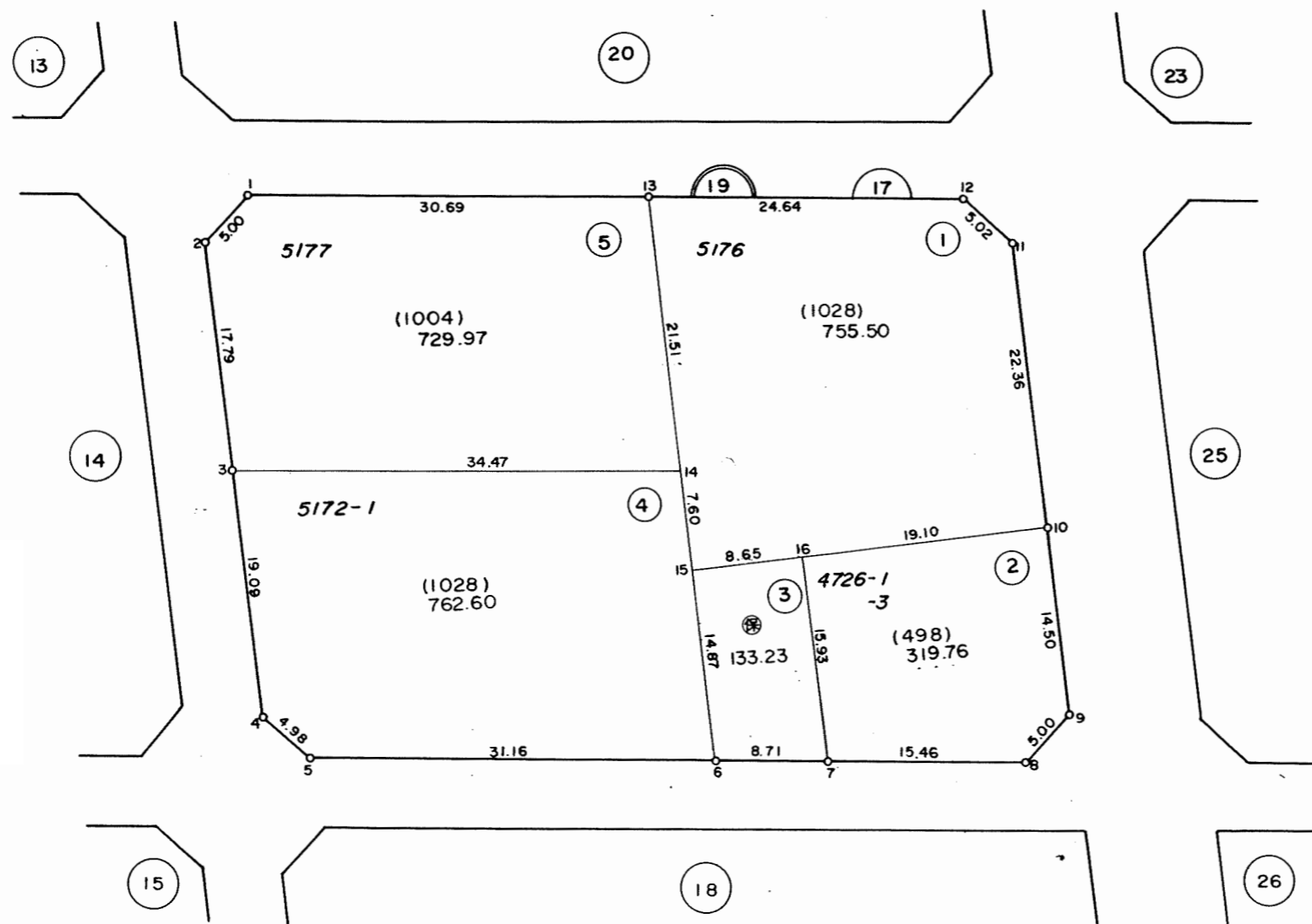
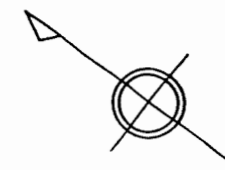
凡 例	
	街区番号
	地 番
	子番(口外番)
5172-2	従前地番

千葉市区画整理指導課

昭和六十年一月作成

換地図 縮尺 1:500

所在 千葉市幕張本郷六丁目
地番 19



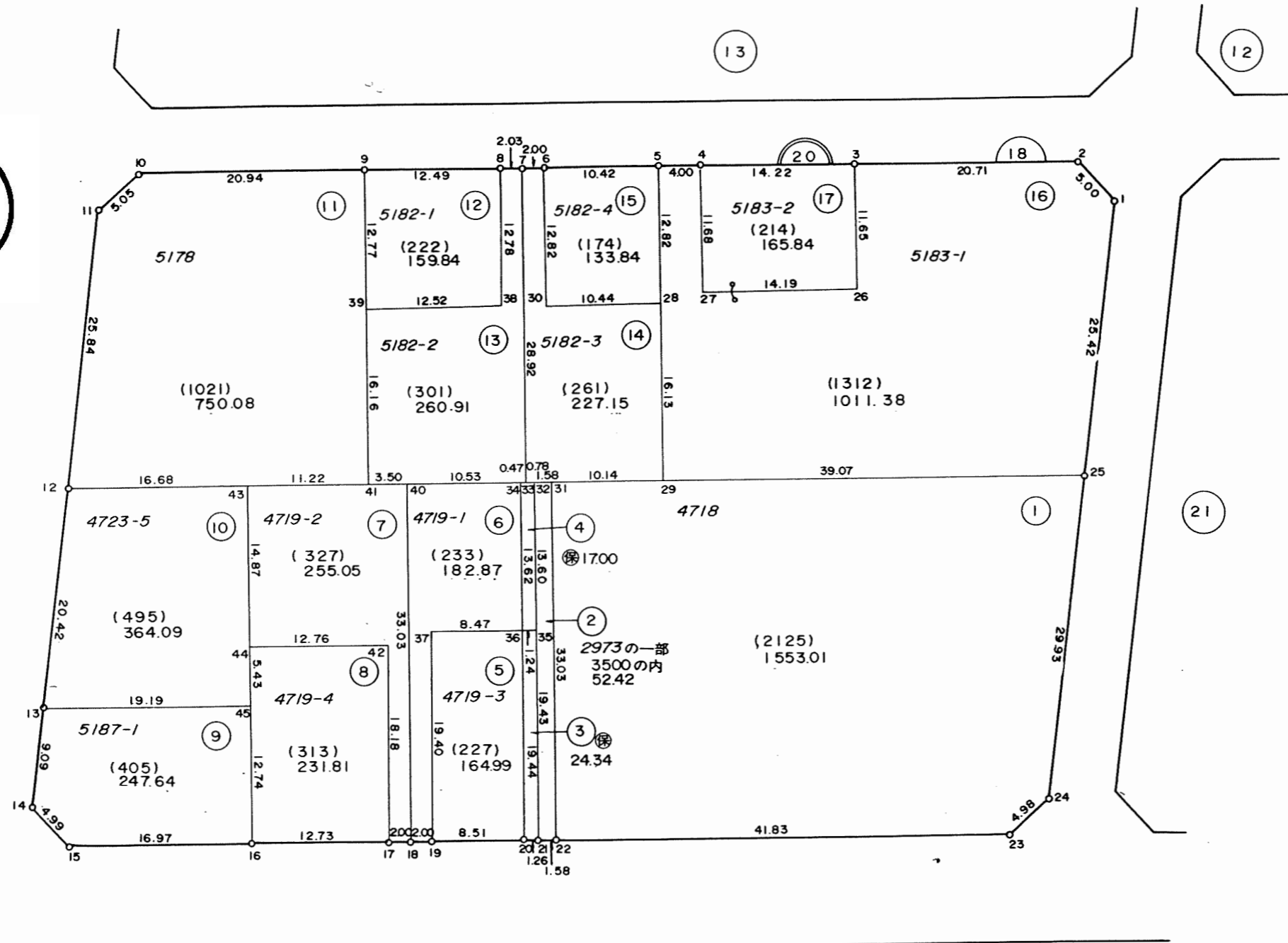
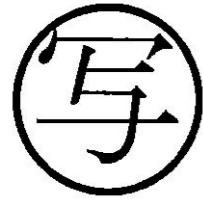
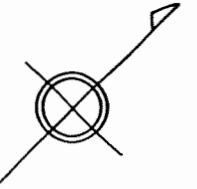
写

凡 例	
	街区番号
	地 番
	子番(口外番)
5177	従前地番

千葉市区画整理指導課

換地図 縮尺 1:500

所在 千葉市幕張本郷六丁目
地番 20

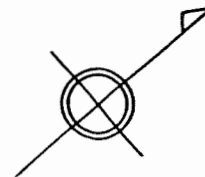


凡 例	
	街区番号
	地 番
	子番(口外番)
5178	従前地番

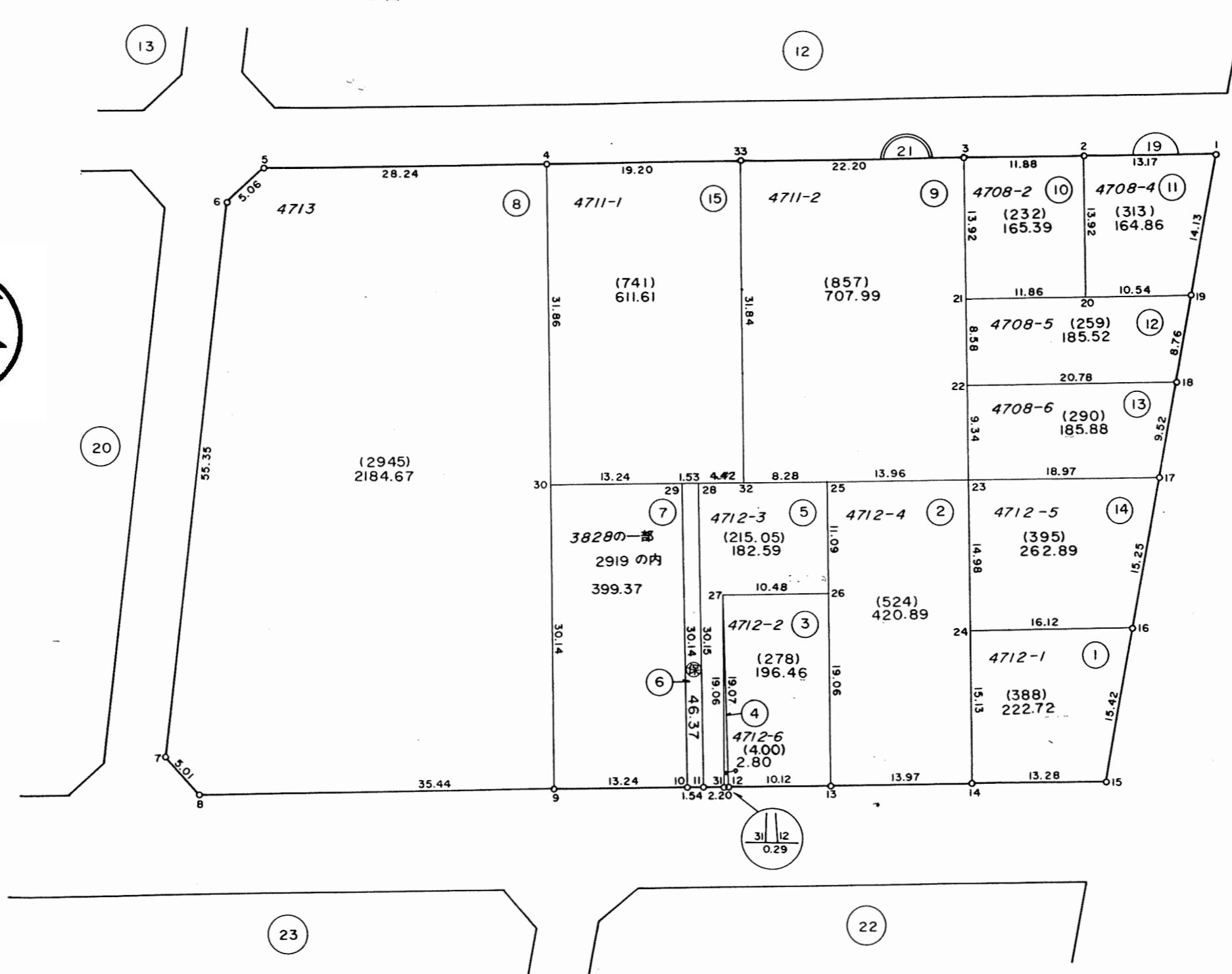
昭和六十年一月作成

換地図 縮尺 1:500

所在 千葉市幕張本郷六丁目
地番 21



写



凡 例	
	街区番号
	地 番
	子番(口外番)
4712	従前地番

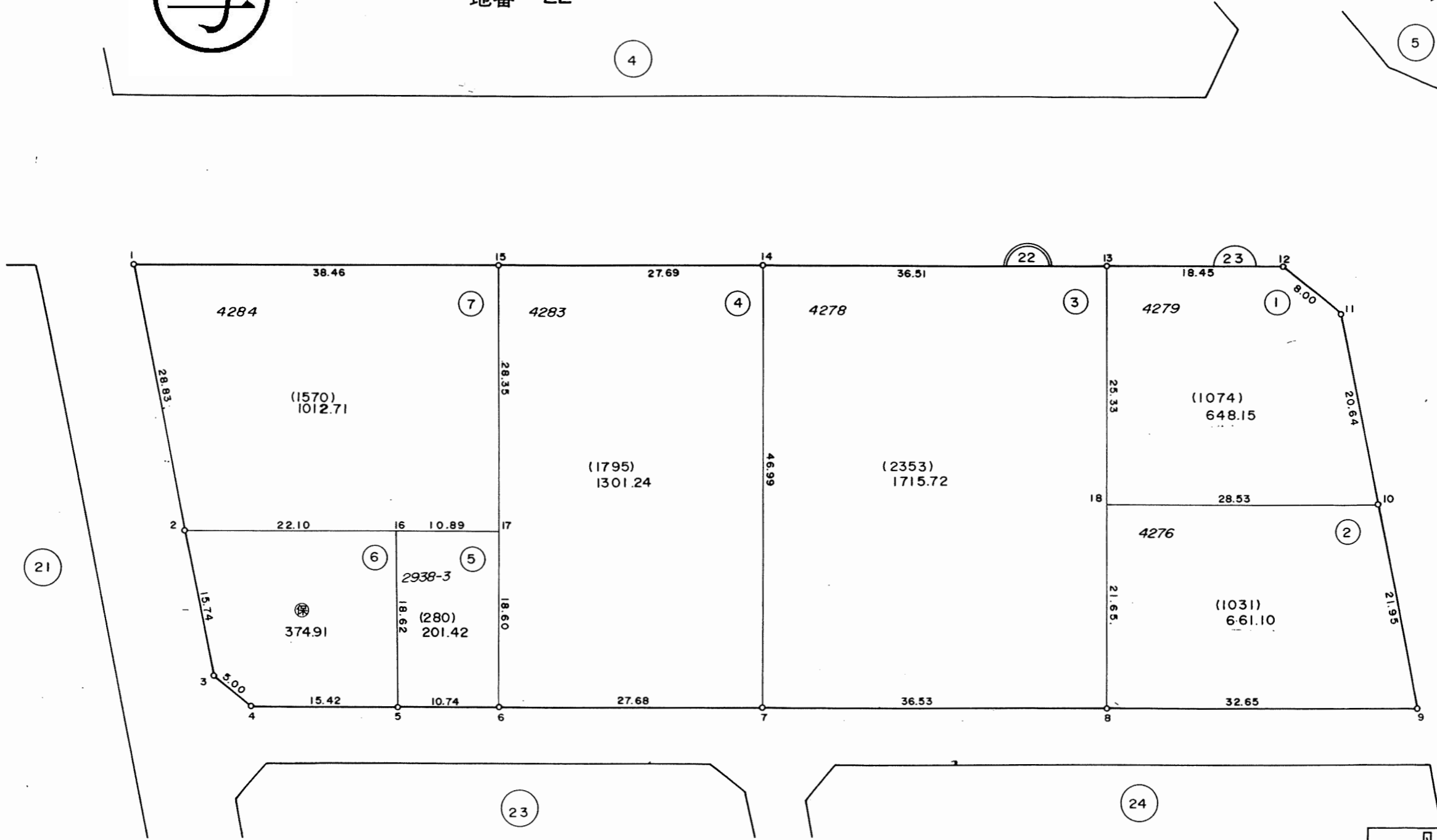
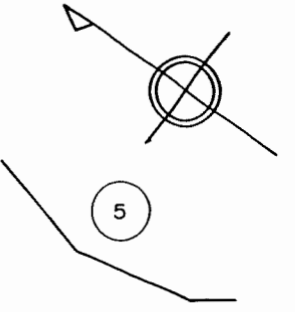
千葉市区画整理指導課

昭和六十年一月作成

写

換地図 縮尺 1:500

所在地番 千葉市幕張本郷六丁目 22

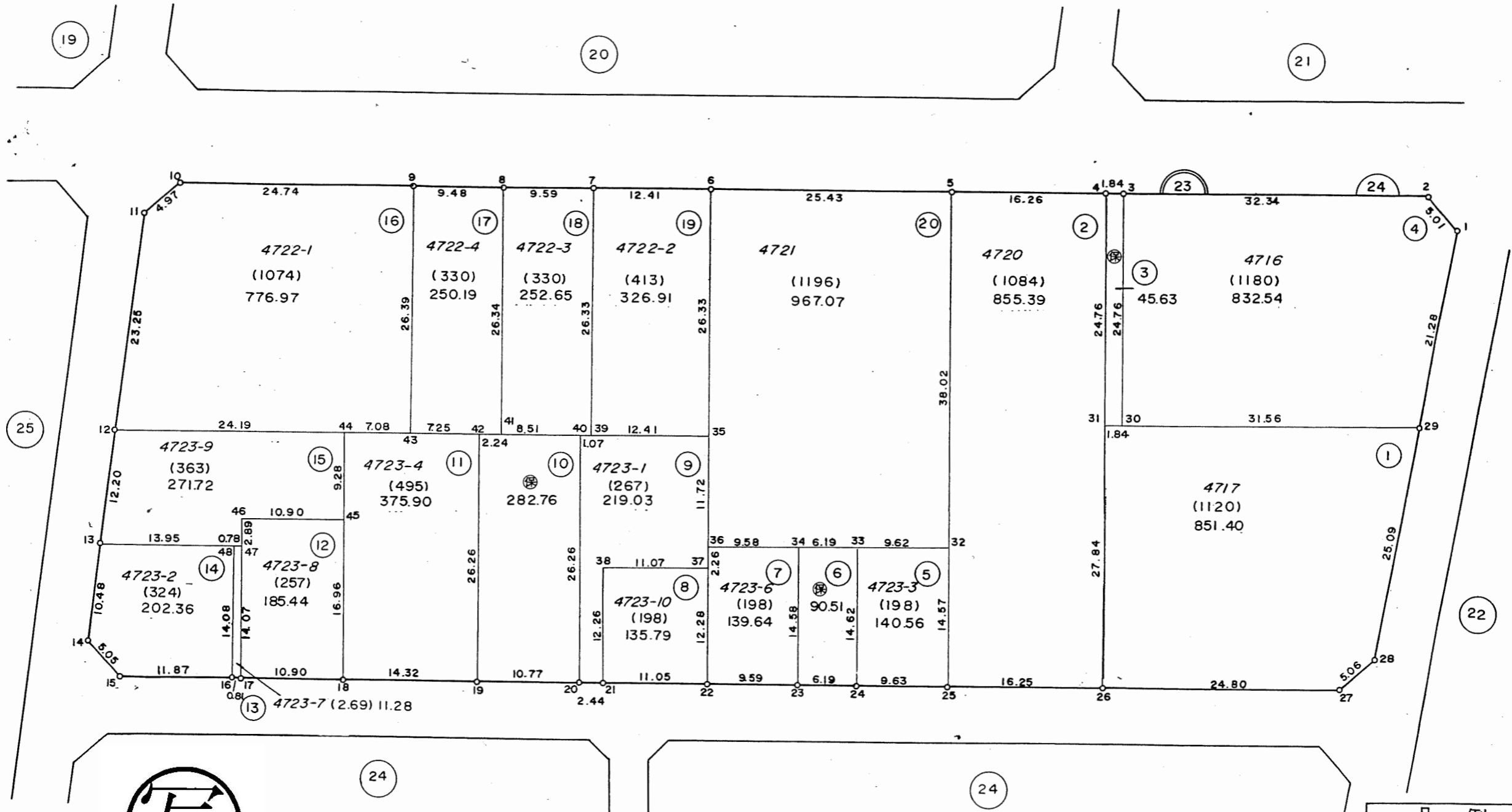
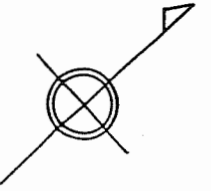


凡例	
	街区番号
	地番
	子番(口外番)
4279	従前地番

千葉市区画整理指導課

換地図 縮尺 1:500

所在 千葉市幕張本郷六丁目
地番 23

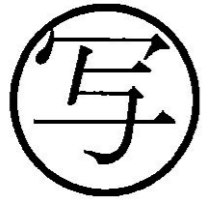
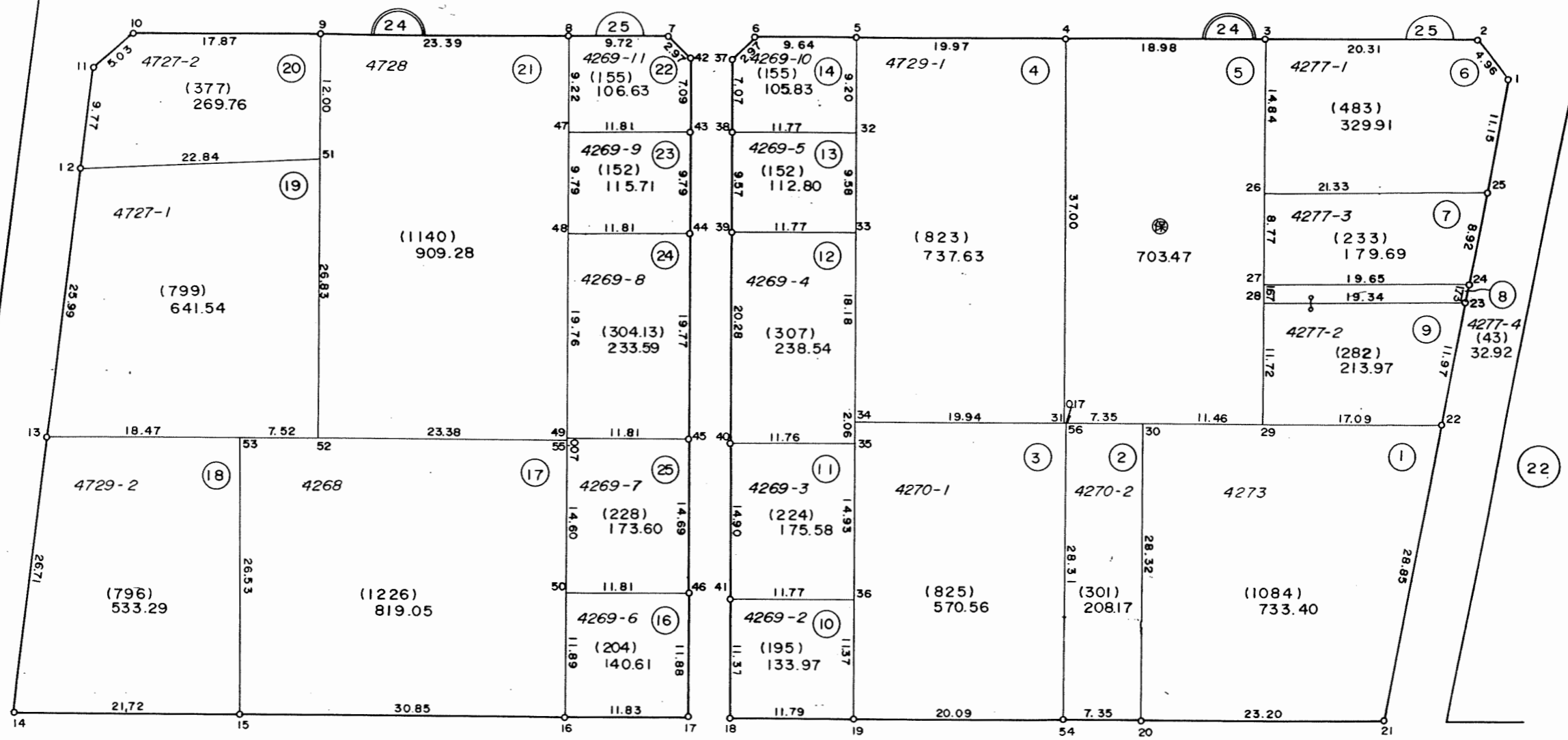
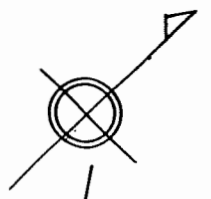


凡例	
	街区番号
	地番
	子番(口外番)
4720	従前地番

昭和六十年一月作成

換地図 縮尺 1:500

所在 千葉市幕張本郷六丁目
地番 24

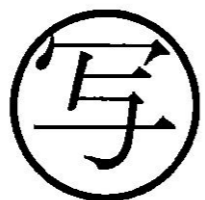
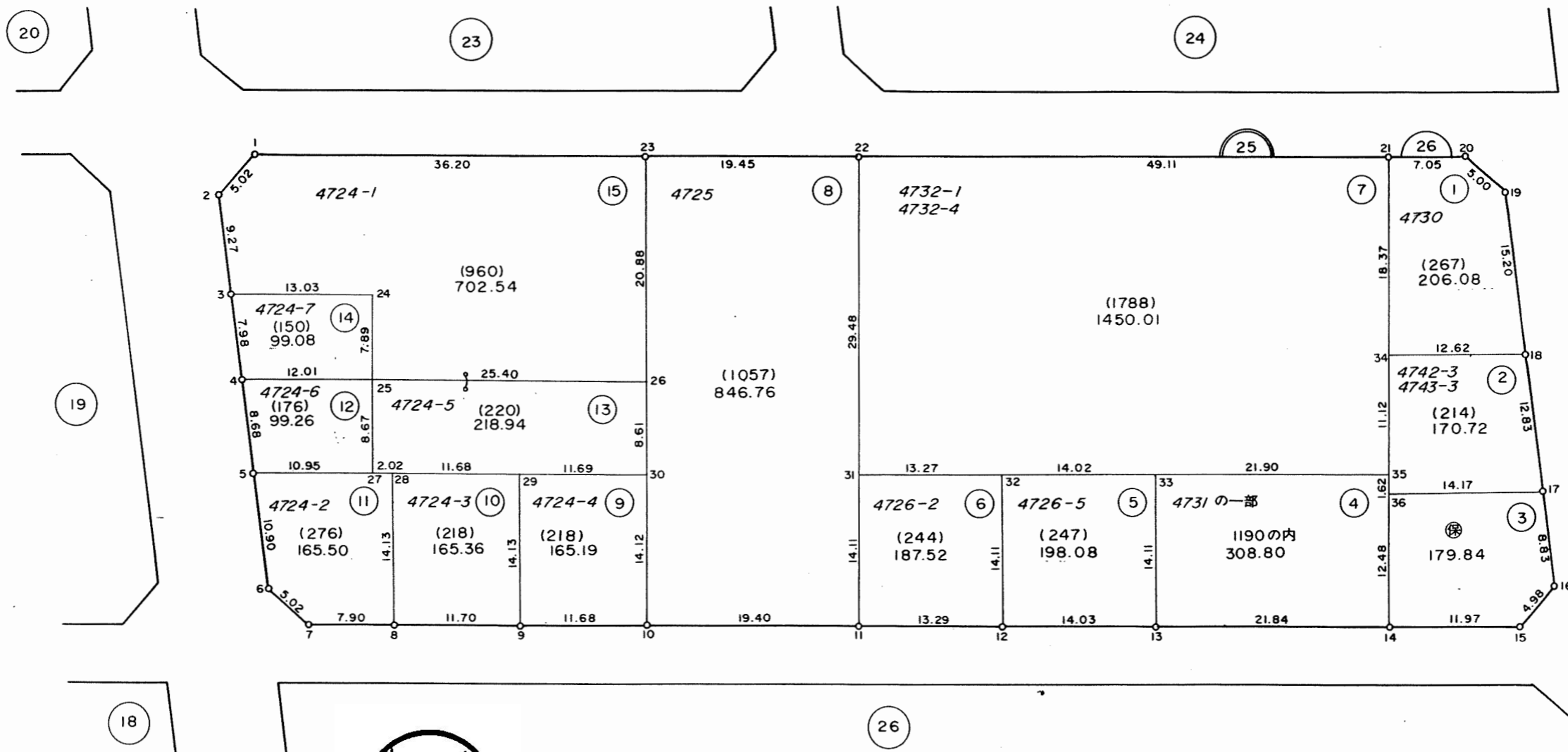
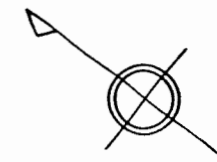


凡例	
	街区番号
	地番
	子番(口外番)
4273	従前地番

千葉市区画整理指導課

換地図 縮尺 1:500

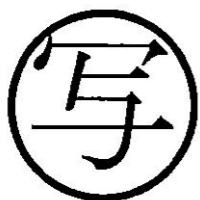
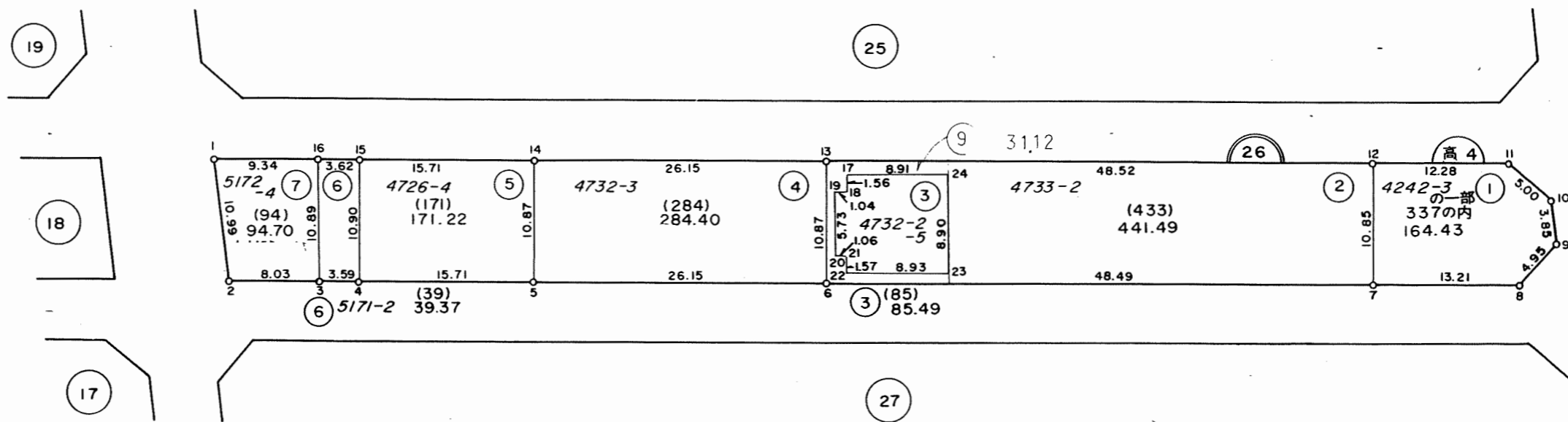
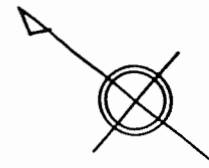
所在 千葉市幕張本郷六丁目
地番 25



凡 例	
	街区番号
	地 番
	子番(口外番)
4725	従前地番

換地図 縮尺 1:500

所在 千葉市幕張本郷六丁目
地番 26

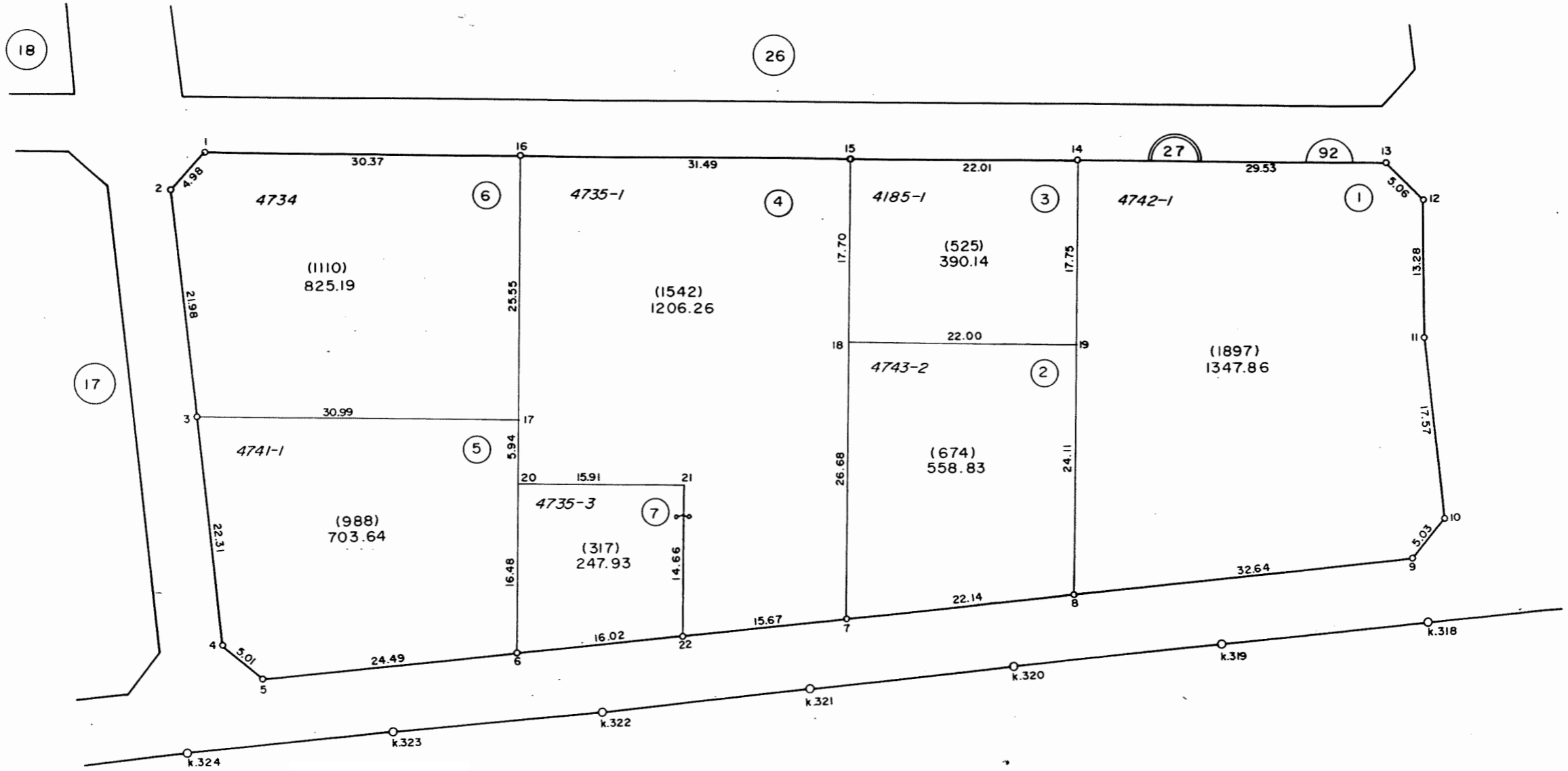
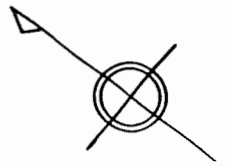


凡例	
	街区番号
	地番
	子番(口外番)
4242	従前地番

昭和六十年一月作成

換地図 縮尺 1:500

所在 千葉市幕張本郷六丁目
地番 27



写

凡 例	
	街区番号
	地 番
	子番(口外番)
4742	従前地番

千葉市区画整理指導課