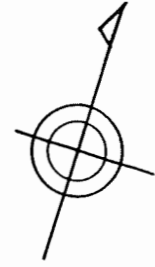


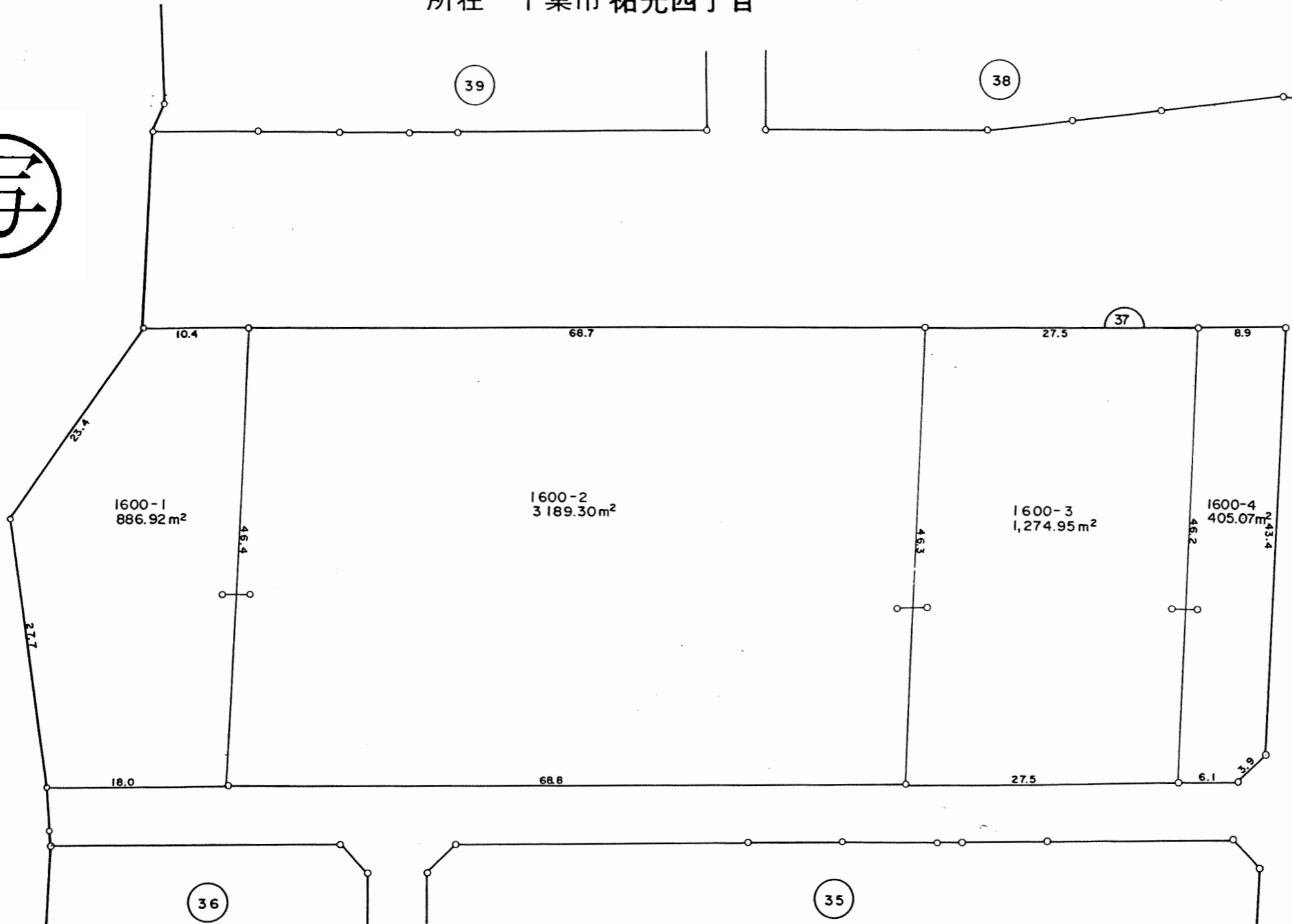
換地図

縮尺 五百分之一

所在 千葉市 祐光四丁目



写



凡 例	
街区番号	1
新地番	1500-1
辺長(m)	15.0
換地地積	36.00 m²
換地位置	

千葉市

36

35

34

39

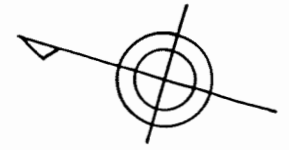
38

37

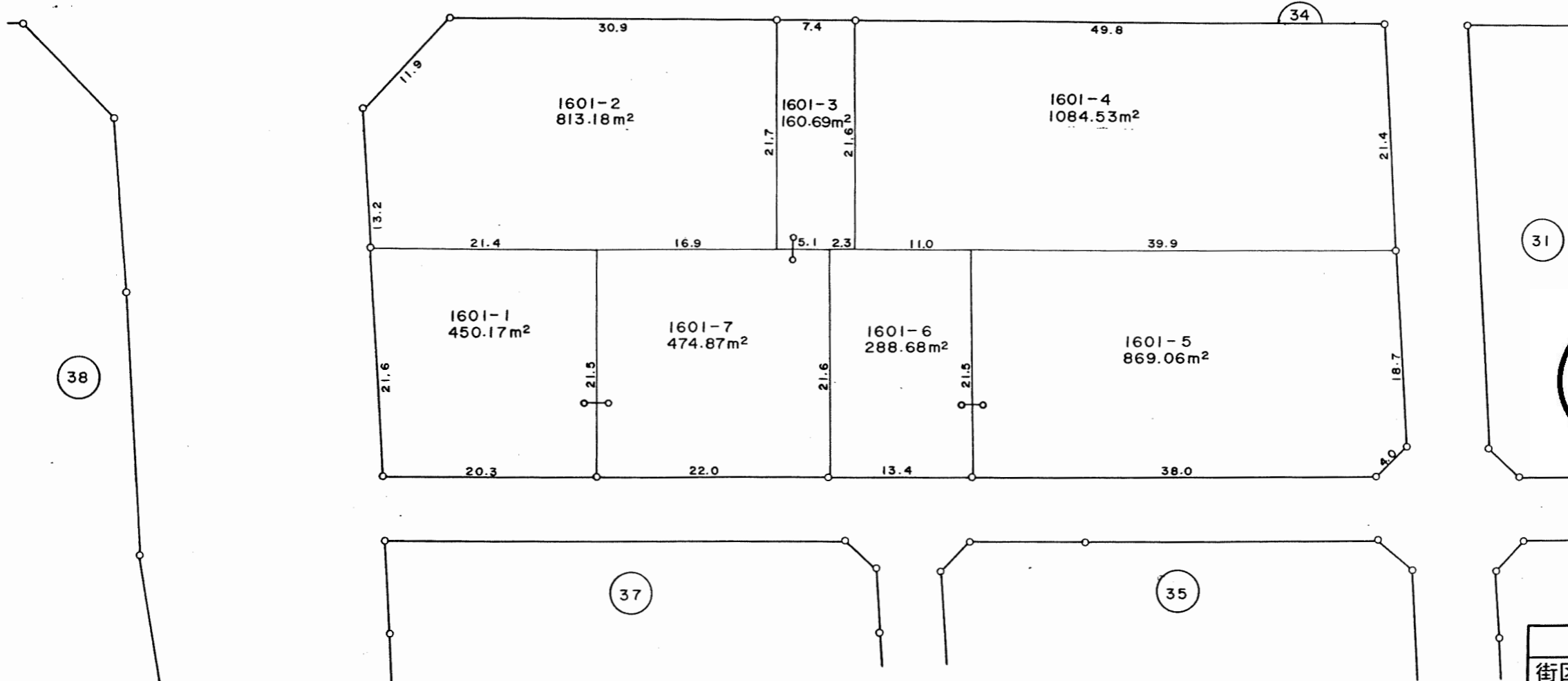
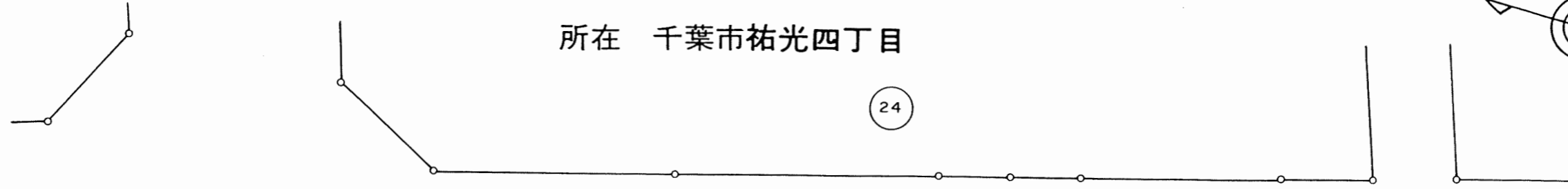
換地図

縮尺 五百分之一

所在 千葉市祐光四丁目

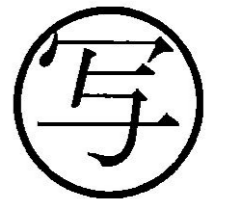


24



38

31



37

35

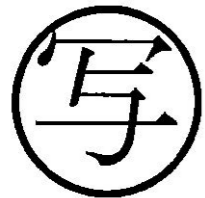
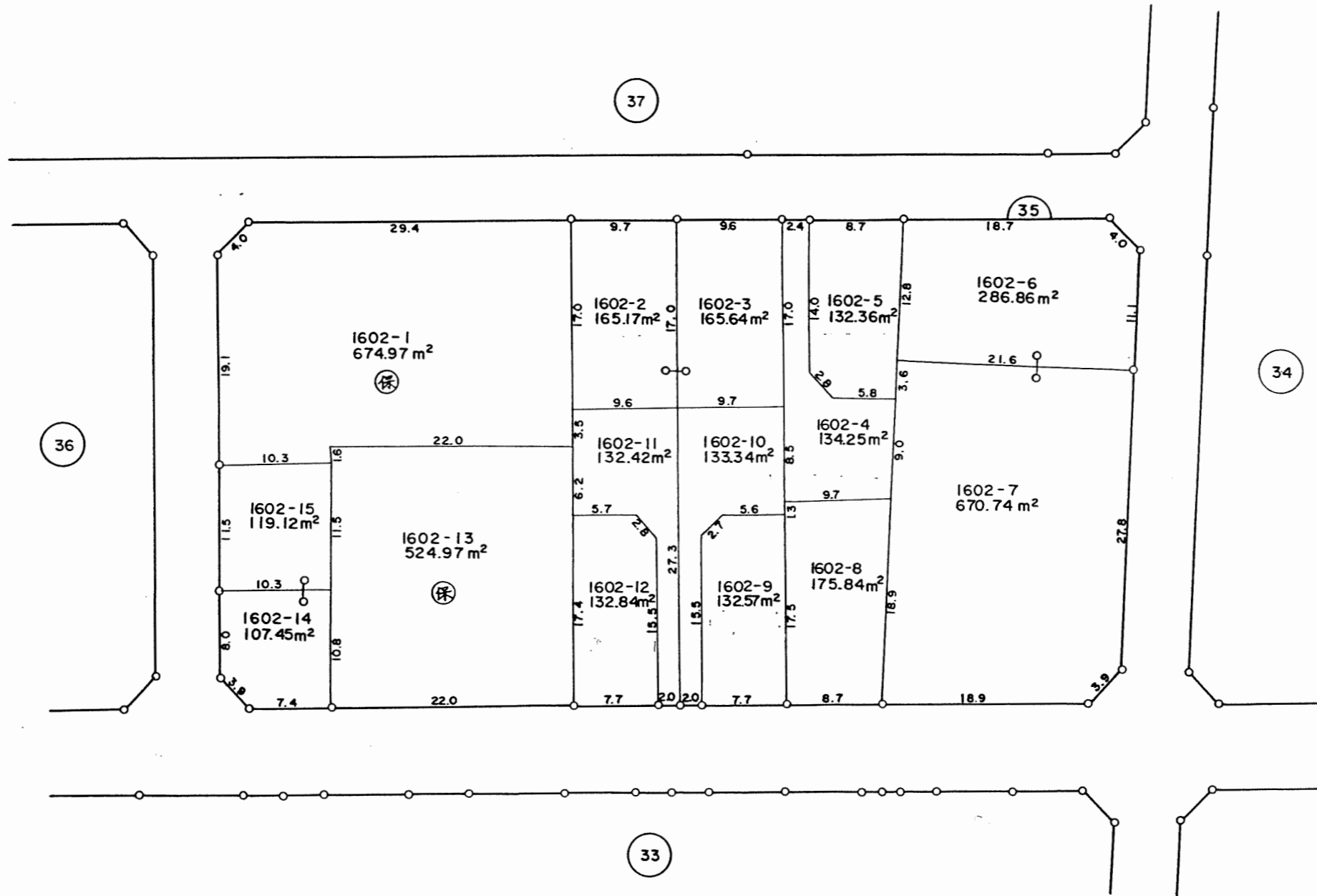
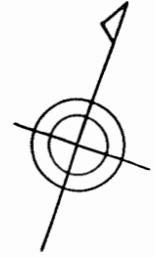
凡 例	
街区番号	
新地番	1500-1
辺長(m)	
換地地積	36.00 m ²
換地位置	

千葉市

換地図

縮尺 五百分之一

所在 千葉市祐光四丁目



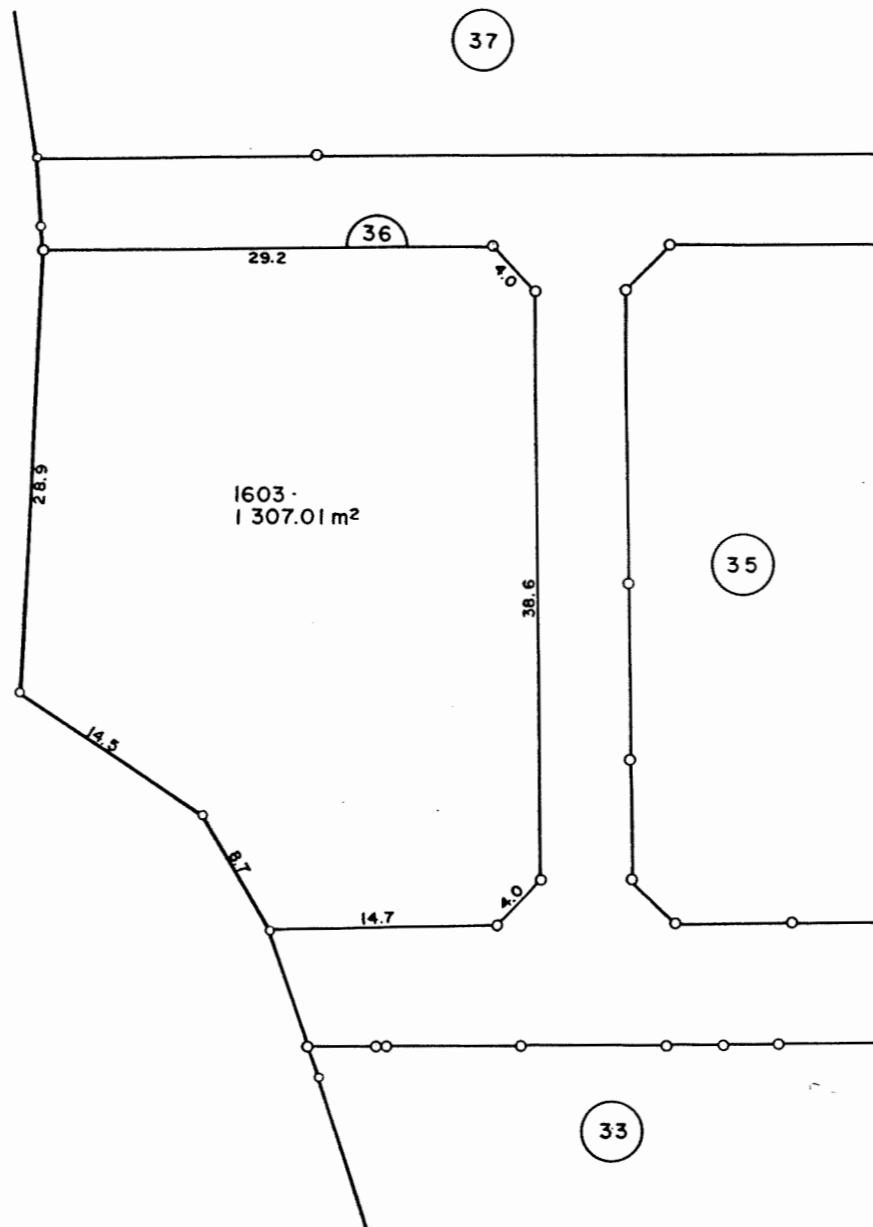
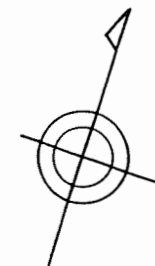
凡 例	
街区番号	1
新地番	1500-1
辺長(m)	15.0
換地地積	36.00 m ²
換地位置	

千葉市

換地図

縮尺 五百分之一

所在 千葉市祐光四丁目



写

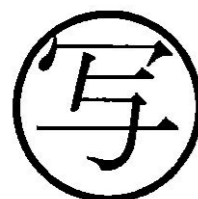
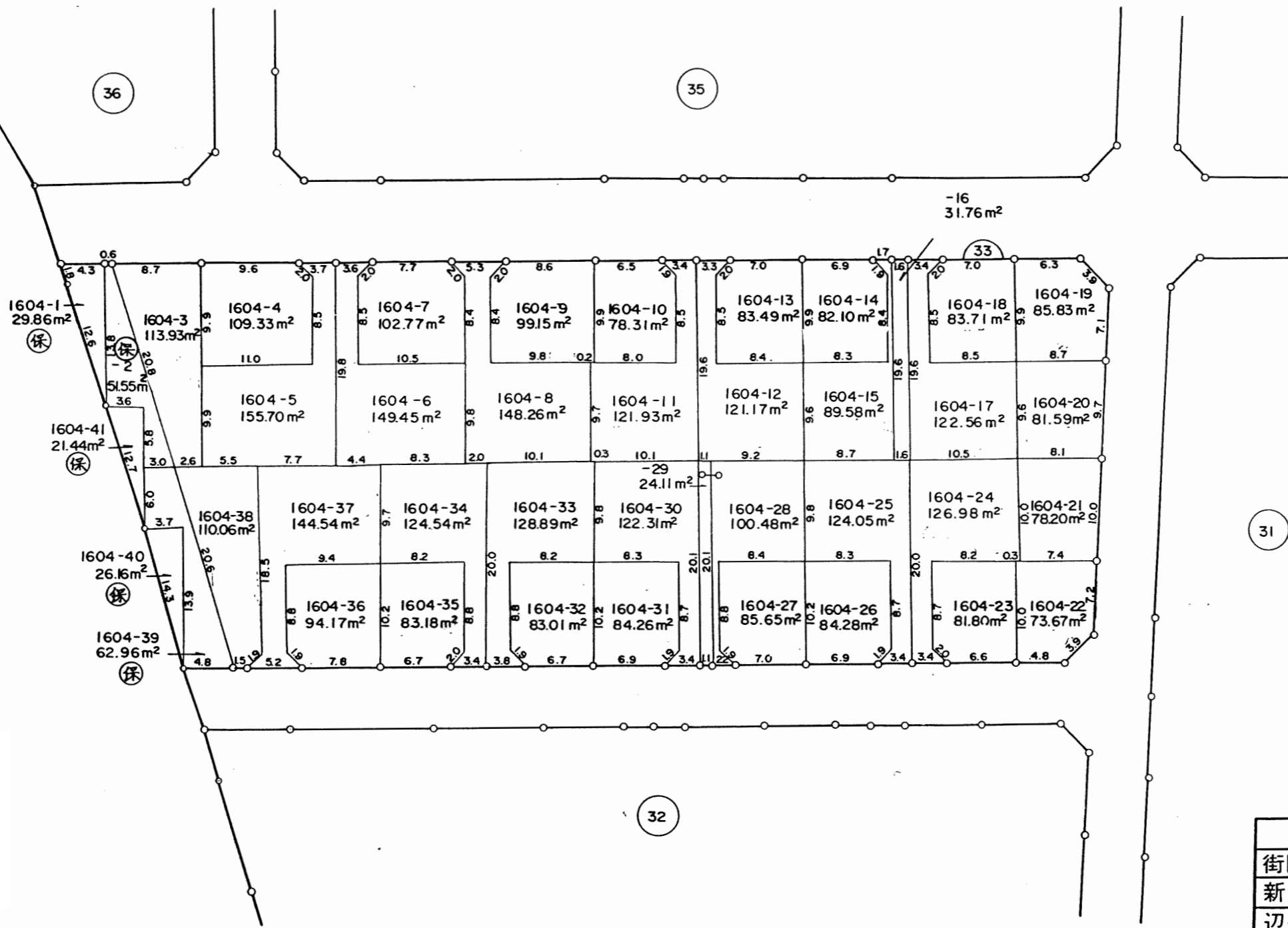
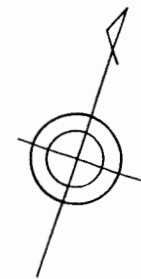
凡 例	
街区番号	
新地番	1500-1
辺長(m)	
換地地積	36.00 m ²
換地位置	

千葉市

換地図

縮尺 五百分之一

所在 千葉市祐光四丁目



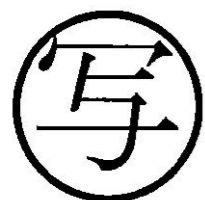
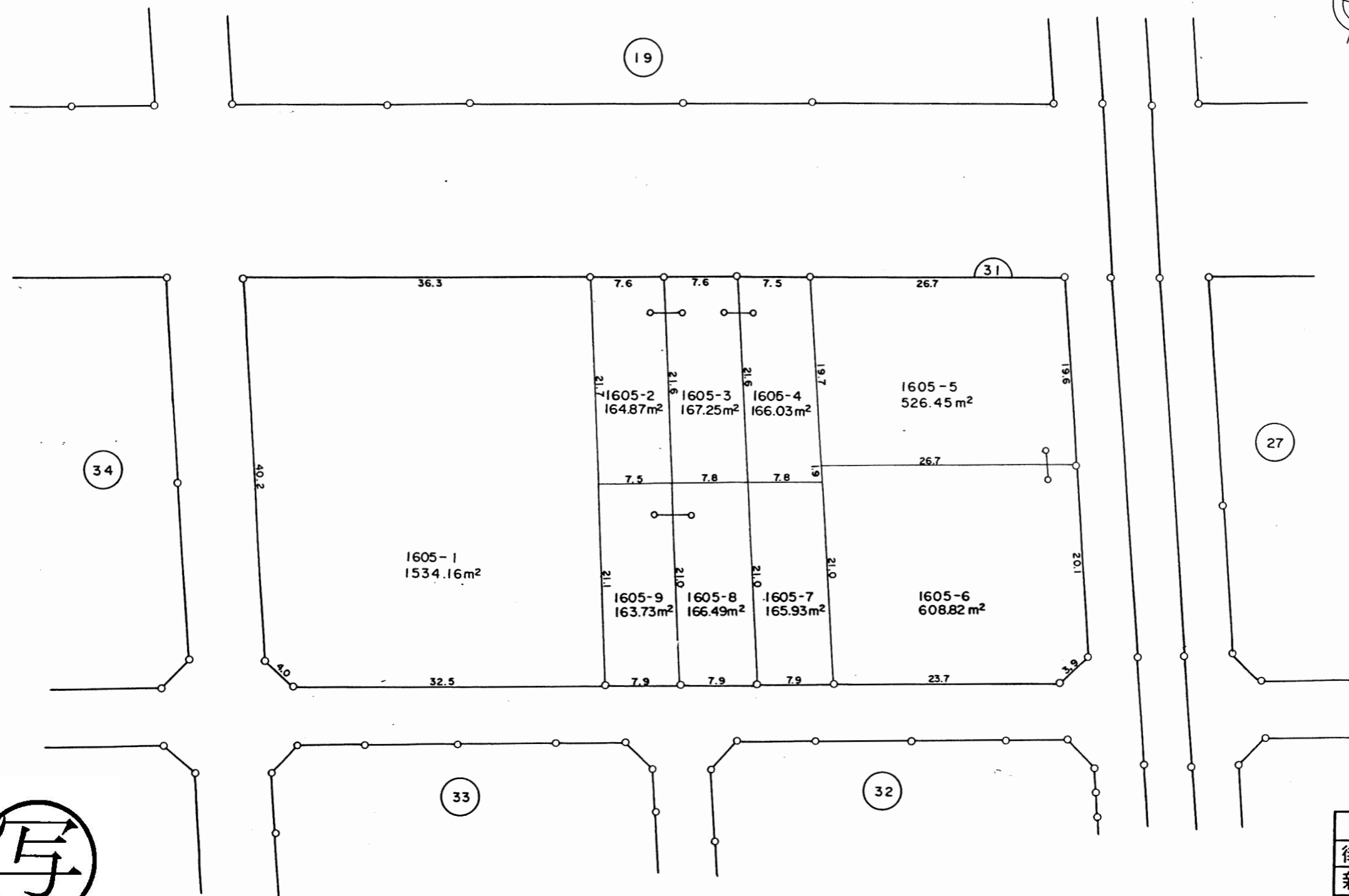
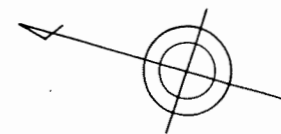
凡 例	
街区番号	1
新地番	1500-1
辺長(m)	15.0
換地地積	36.00 ^{m²}
換地位置	

千葉市

換地図

縮尺 五百分之一

所在 千葉市祐光四丁目



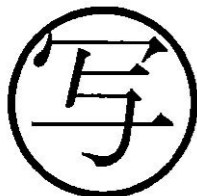
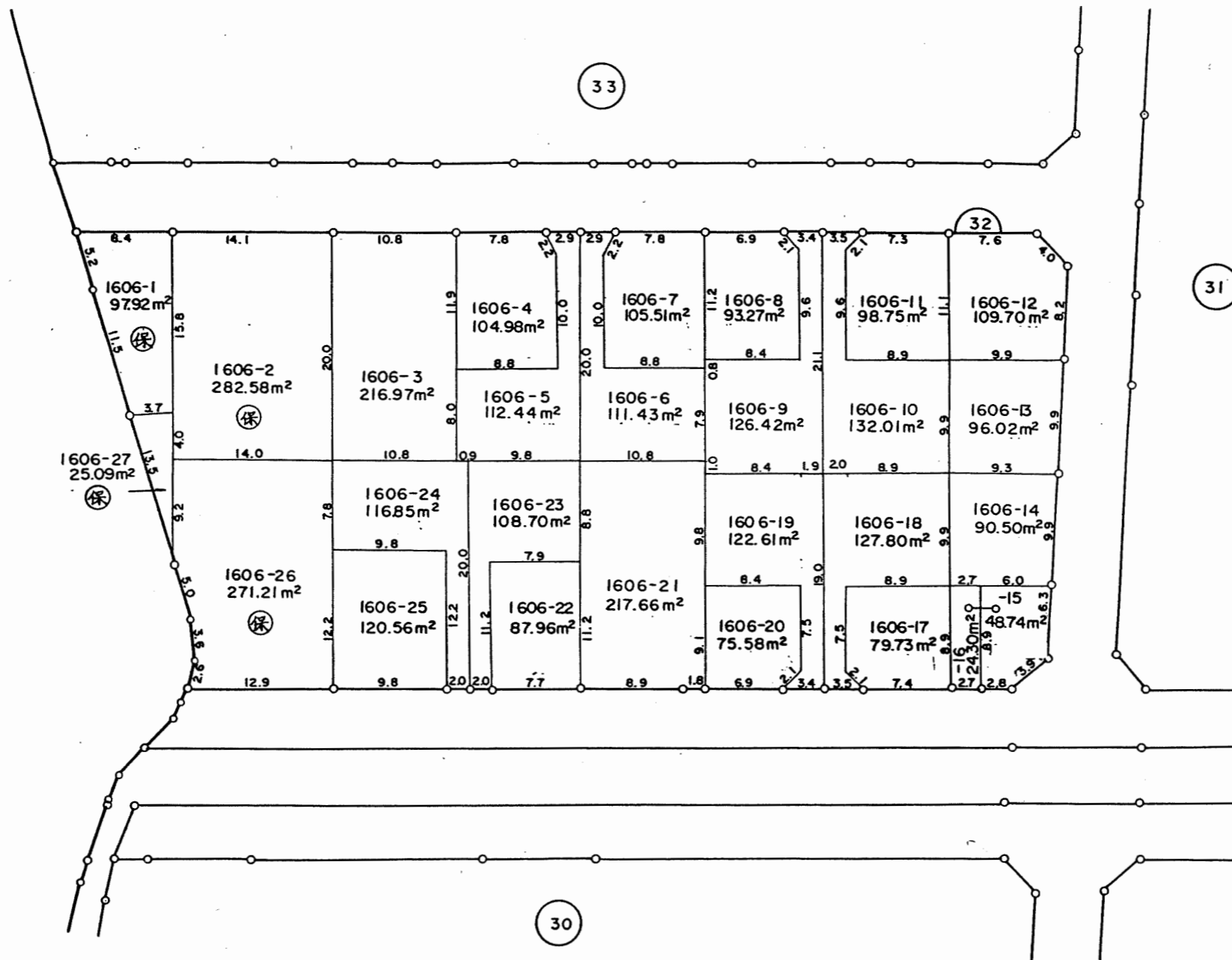
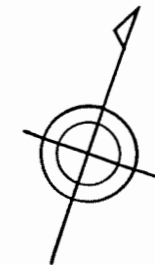
凡 例	
街区番号	1
新地番	1500-1
辺長(m)	15.0
換地地積	36.00m ²
換地位置	

千葉市

換地図

縮尺 五百分之一

所在 千葉市祐光四丁目



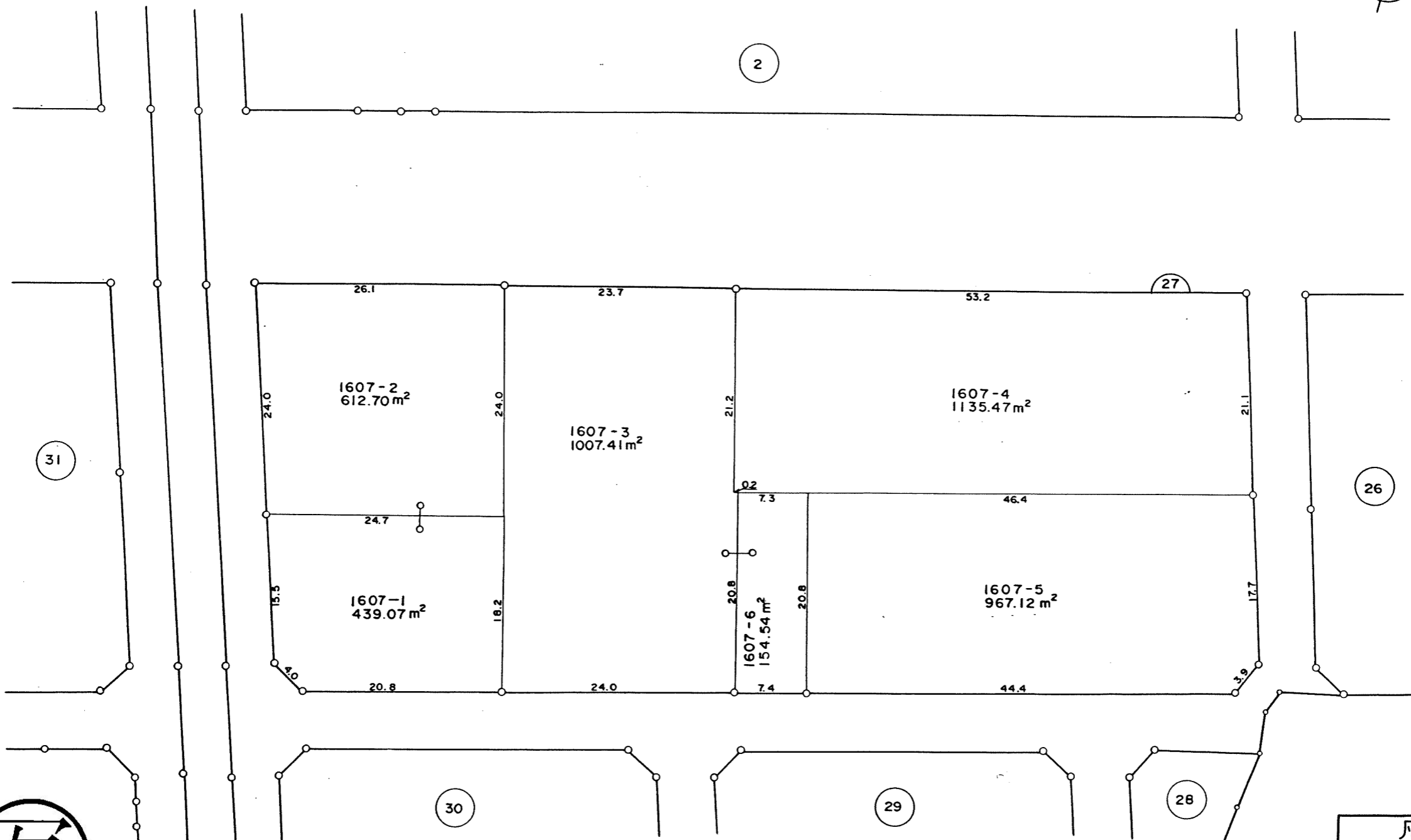
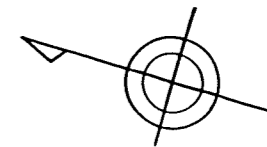
凡 例	
街区番号	1
新地番	1500-1
辺長(m)	15.0
換地地積	36.00 m ²
換地位置	

千葉市

換地図

縮尺 五百分之一

所在 千葉市祐光四丁目



31

2

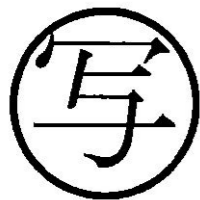
27

26

30

29

28



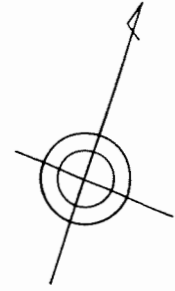
凡 例	
街区番号	1
新地番	1500-1
辺長(m)	15.0
換地地積	36.00 m ²
換地位置	

千葉市

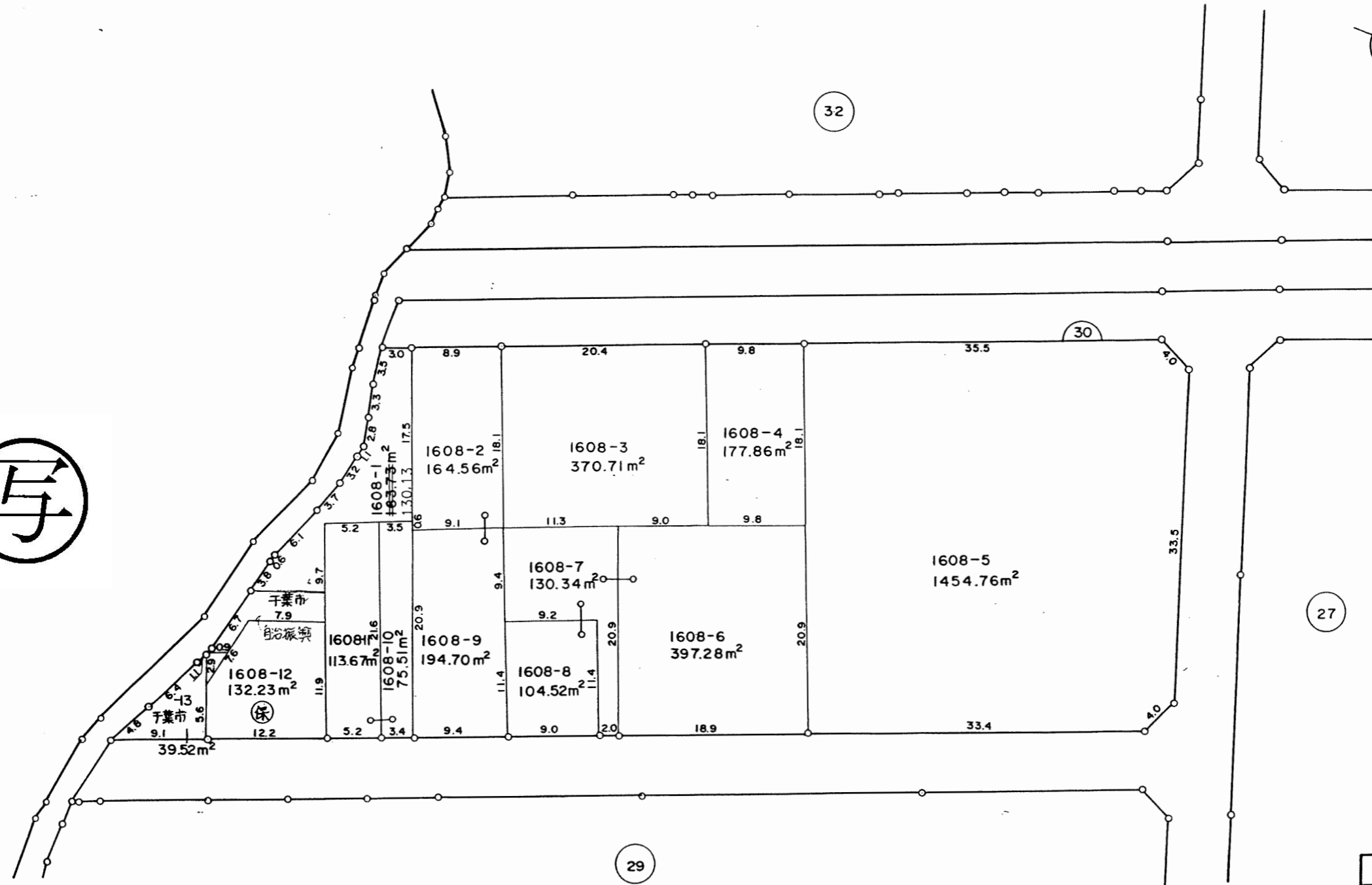
換地図

縮尺 五百分之一

所在 千葉市祐光四丁目



写



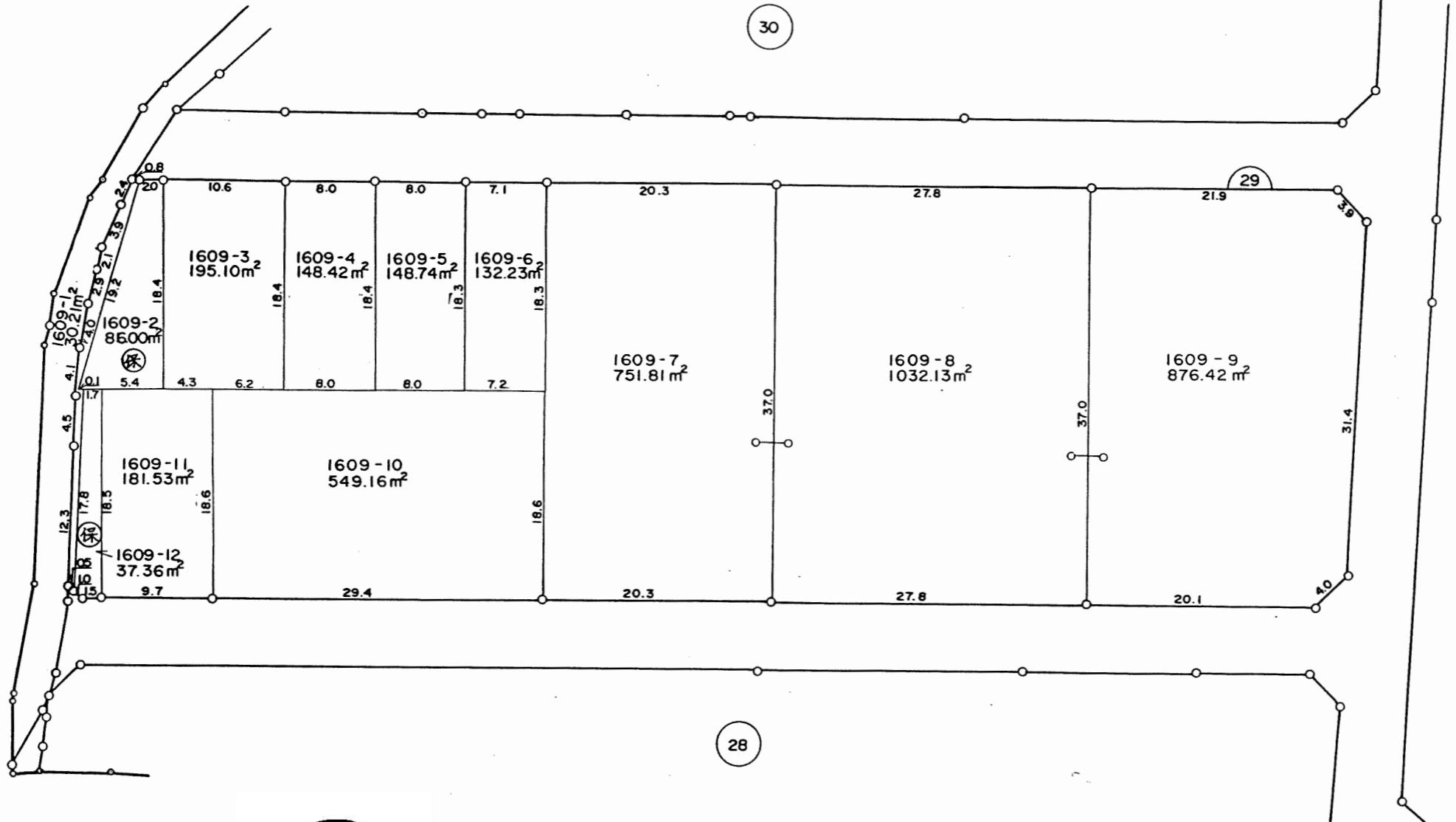
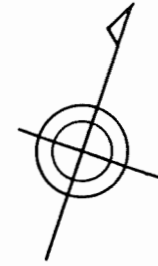
凡 例	
街区番号	1
新地番	1500-1
辺長(m)	15.0
換地地積	36.00m ²
換地位置	

千葉市

換地図

縮尺 五百分之一

所在 千葉市 祐光四丁目

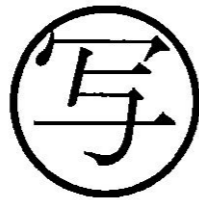


30

29

27

28



凡 例	
街区番号	1
新地番	1500-1
辺長(m)	15.0
換地地積	36.00 m ²
換地位置	

千葉市