

【揭示用資産カルテ】

施設名 **動物公園**

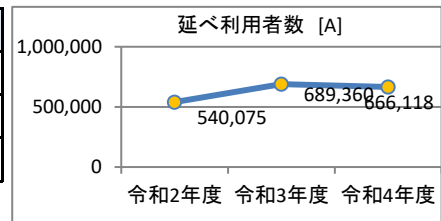
1. 施設概要

所管部門	都市局公園緑地部動物公園			
施設用途	有料公園、有料公園施設（スポーツ施設以外）	運営形態	直営	
土地	面積	217,114.65 m ²	所有形態	一部借地
建物	延べ床面積	17,453.92 m ²	所有形態	所有
	構造階数	鉄筋コンクリート造 2階建	建築年月	S58.12.24
	耐震化	新耐震基準		

2. 利用実績

データ件名	単位	令和2年度	令和3年度	令和4年度
延べ利用者数 [A]	人	540,075	689,360	666,118

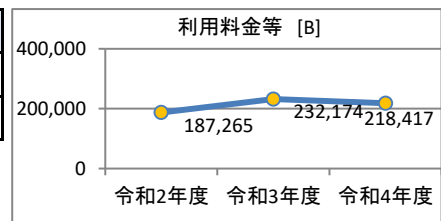
トレンド 増加傾向
※3年間で5%以上増加



3. 利用料金等（単位千円）【施設利用する方々が負担した料金】

項目	令和2年度	令和3年度	令和4年度
利用料金等 [B]	187,265	232,174	218,417

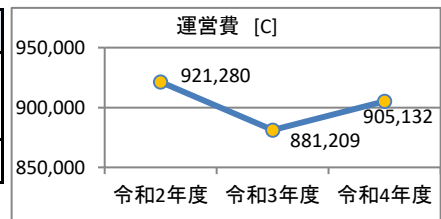
トレンド 増加傾向
※3年間で5%以上増加



4. 運営費（単位千円）【市会計における歳出額】

項目	令和2年度	令和3年度	令和4年度
運営費 [C] (人件費、光熱費、維持管理費)	921,280	881,209	905,132

トレンド 横ばい
※3年間の増減が5%以内



5. 利用あたりデータ 【利用者一人当たりへ換算した経費等】

項目	令和4年度
利用あたり運営費 [C]/[A]	1,359 円/人
利用料金等／運営費 [B]/[C] (利用料金で運営費のどのくらいまかなえるか)	24.1 %

6. 所見

利用者は増加傾向がみられ、それに伴い利用料金収入も増加している。運営費は概ね横ばいである。敷地の一部に県有地・民地の借地がある。土地の面積等の表示は所有分のみ。令和2年度、新型コロナウイルス感染症対策による休館・利用制限等の対応有。

7. 資産の総合評価結果

評価実施年度	評価結果	方向性
H27	-	別途検討

※ 資産の総合評価の詳細についてはホームページをご覧ください。



<http://www.city.chiba.jp/zaiseikyoku/shisan/shisan/shisannosogohyoka.html>

※この資料は、各種データから施設の状況を表し、市民の方々に説明するために作成しています。

【揭示用資産カルテ】

施設名 **亥鼻公園（集会所）**

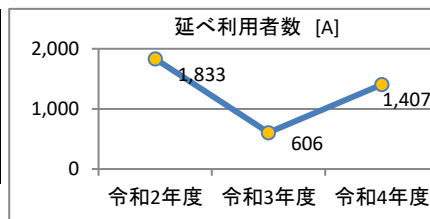
1. 施設概要

所管部門	都市局公園緑地部公園管理課			
施設用途	有料公園、有料公園施設（スポーツ施設以外）	運営形態	指定管理	
土地	面積	所有形態		
建物	延べ床面積	53.82 m ²	所有形態	所有
	構造階数	木造 平屋建	建築年月	S56.03.17
	耐震化	旧耐震基準 未対策		

2. 利用実績

データ件名	単位	令和2年度	令和3年度	令和4年度
延べ利用者数 [A]	人	1,833	606	1,407
利用率	%	39	39	47

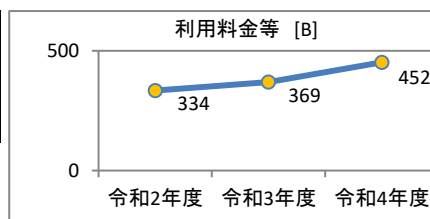
トレンド ↓ 減少傾向
※3年間で5%以上減少



3. 利用料金等（単位千円）【施設利用する方々が負担した料金】

項目	令和2年度	令和3年度	令和4年度
利用料金等 [B]	334	369	452

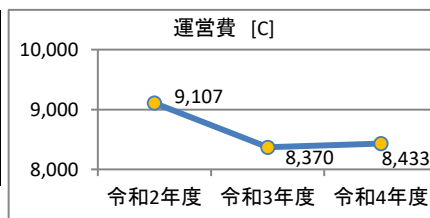
トレンド ↑ 増加傾向
※3年間で5%以上増加



4. 運営費（単位千円）【市会計における歳出額】

項目	令和2年度	令和3年度	令和4年度
運営費 [C] (人件費、光熱費、維持管理費)	9,107	8,370	8,433

トレンド ↓ 減少傾向
※3年間で5%以上減少



5. 利用あたりデータ 【利用者一人あたりに換算した経費等】

項目	令和4年度
利用あたり運営費 [C]/[A]	5,994 円/人
利用料金等 / (運営費 + 利用料金等) [B] / ([C] + [B]) (利用料金で運営費のどのくらいまかなえるか)	5.1 %

6. 所見

利用者は減少傾向がみられるが、利用料金収入は増加している。運営費は減少傾向である。併設の茶店は管理許可により指定管理者が運営。集会所及び茶店について、令和8年の千葉開府900年に合わせて改修予定。

7. 資産の総合評価結果

評価実施年度	評価結果	方向性
H31	見直し	⑨その他

※ 資産の総合評価の詳細についてはホームページをご覧ください。



<http://www.city.chiba.jp/zaiseikyoku/shisan/shisan/shisannosogohyoka.html>

※この資料は、各種データから施設の状況を表し、市民の方々に説明するために作成しています。

【揭示用資産カルテ】

施設名 **都市緑化植物園（みどりの相談所）**

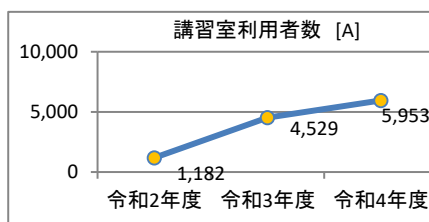
1. 施設概要

所管部門	都市局公園緑地部公園管理課			
施設用途	有料公園、有料公園施設（スポーツ施設以外）	運営形態	指定管理	
土地	面積	所有形態	所有	
建物	延べ床面積	376.20 m ²	所有形態	所有
	構造階数	鉄筋コンクリート造 平屋建	建築年月	S56.03.11
	耐震化	旧耐震基準 不要		

2. 利用実績

データ件名	単位	令和2年度	令和3年度	令和4年度
講習室利用者数 [A]	人	1,182	4,529	5,953
講習室稼働率	%	12	20	31

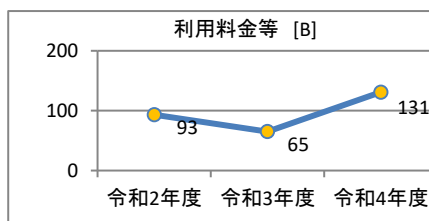
トレンド 増加傾向
※3年間で5%以上増加



3. 利用料金等（単位千円）【施設利用する方々が負担した料金】

項目	令和2年度	令和3年度	令和4年度
利用料金等 [B]	93	65	131

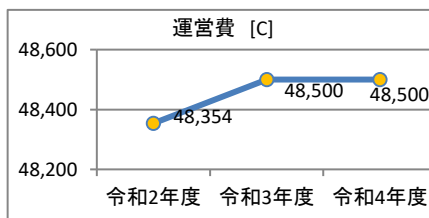
トレンド 増加傾向
※3年間で5%以上増加



4. 運営費（単位千円）【市会計における歳出額】

項目	令和2年度	令和3年度	令和4年度
運営費 [C] (人件費、光熱費、維持管理費)	48,354	48,500	48,500

トレンド 横ばい
※3年間の増減が5%以内



5. 利用あたりデータ 【利用者一人当たりへ換算した経費等】

項目	令和4年度
利用あたり運営費 [C]/[A]	8,147 円/人
利用料金等 / (運営費 + 利用料金等) [B] / ([C] + [B]) (利用料金で運営費のどのくらいまかなえるか)	0.3 %

6. 所見

利用者は増加傾向がみられ、それに伴い利用料金収入も増加している。運営費は概ね横ばいである。延べ利用者数は講習室の利用者数。H23年度より園地全体を指定管理としている。H27年度資産の総合評価を実施。（当面継続）

7. 資産の総合評価結果

評価実施年度	評価結果	方向性
H27	継続利用	⑩当面継続

※ 資産の総合評価の詳細についてはホームページをご覧ください。



<http://www.city.chiba.jp/zaiseikyoku/shisan/shisan/shisannosogohyoka.html>

※この資料は、各種データから施設の状況を表し、市民の方々に説明するために作成しています。

【揭示用資産カルテ】

施設名 **千葉公園集会所（好日亭）**

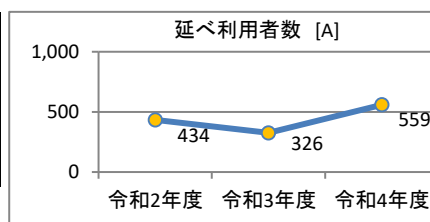
1. 施設概要

所管部門	都市局公園緑地部公園管理課			
施設用途	有料公園、有料公園施設（スポーツ施設以外）	運営形態	直営	
土地	面積	所有形態	所有	
建物	延べ床面積	56.86 m ²	所有形態	所有
	構造階数	木造 平屋建	建築年月	S63.07.01
	耐震化	新耐震基準		

2. 利用実績

データ件名	単位	令和2年度	令和3年度	令和4年度
延べ利用者数 [A]	人	434	326	559
好日亭稼働率	%	15	18	19

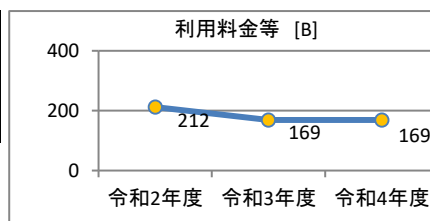
トレンド  増加傾向
※3年間で5%以上増加



3. 利用料金等（単位千円）【施設利用する方々が負担した料金】

項目	令和2年度	令和3年度	令和4年度
利用料金等 [B]	212	169	169

トレンド  減少傾向
※3年間で5%以上減少



4. 運営費（単位千円）【市会計における歳出額】

項目	令和2年度	令和3年度	令和4年度
運営費 [C] (人件費、光熱費、維持管理費)	0	0	0

トレンド 
※3年間の増減が5%以内



5. 利用あたりデータ 【利用者一人当たり換算した経費等】

項目	令和4年度
利用あたり運営費 [C]/[A]	0 円/人
利用料金等／運営費 [B]/[C] (利用料金で運営費のどのくらいまかなえるか)	%

6. 所見

利用者は増加傾向がみられるが、利用料金収入は減少傾向である。
千葉公園内に設置。
光熱水費は、中央・美浜公園緑地事務所に計上。
令和2年度、新型コロナウイルス感染症対策による休館・利用制限等の対応有。

7. 資産の総合評価結果

評価実施年度	評価結果	方向性
H31	見直し	⑨その他

※この資料は、各種データから施設の状況を表し、市民の方々に説明するために作成しています。

※ 資産の総合評価の詳細についてはホームページをご覧ください。



<http://www.city.chiba.jp/zaiseikyoku/shisan/shisan/shisannosogohyoka.html>

【揭示用資産カルテ】

施設名 **稲毛海浜公園教養施設**

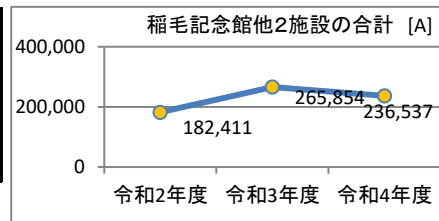
1. 施設概要

所管部門	都市局公園緑地部公園管理課			
施設用途	有料公園、有料公園施設（スポーツ施設以外）	運営形態	指定管理	
土地	面積	所有形態		
建物	延べ床面積	2,197.60 m ²	所有形態	所有
	構造階数	鉄骨鉄筋コンクリート造 3階建	建築年月	S59.03.31
	耐震化	新耐震基準		

2. 利用実績

データ件名	単位	令和2年度	令和3年度	令和4年度
稲毛記念館他2施設の合計 [A]	人	182,411	265,854	236,537
稲毛記念館他2施設の平均	%	13	18	17

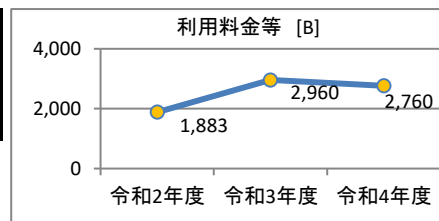
トレンド  増加傾向
※3年間で5%以上増加



3. 利用料金等（単位千円）【施設利用する方々が負担した料金】

項目	令和2年度	令和3年度	令和4年度
利用料金等 [B]	1,883	2,960	2,760

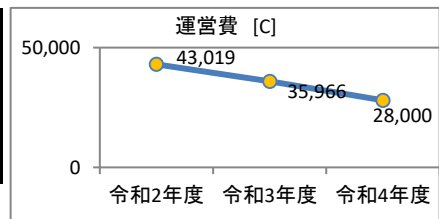
トレンド  増加傾向
※3年間で5%以上増加



4. 運営費（単位千円）【市会計における歳出額】

項目	令和2年度	令和3年度	令和4年度
運営費 [C] (人件費、光熱費、維持管理費)	43,019	35,966	28,000

トレンド  減少傾向
※3年間で5%以上減少



5. 利用あたりデータ 【利用者一人当たり換算した経費等】

項目	令和4年度
利用あたり運営費 [C]/[A]	118 円/人
利用料金等 / (運営費 + 利用料金等) [B] / ([C] + [B]) (利用料金で運営費のどのくらいまかなえるか)	9.0 %

6. 所見

利用者は増加傾向がみられ、それに伴い利用料金収入も増加している。運営費は減少傾向である。データは稲毛記念館、海星庵、野外音楽室の合計。駐車場は公園駐車場を利用。令和6年度より大規模改修工事により令和7年12月頃まで休館。

7. 資産の総合評価結果

評価実施年度	評価結果	方向性
H31	継続利用	⑩当面継続

※ 資産の総合評価の詳細についてはホームページをご覧ください。



<http://www.city.chiba.jp/zaiseikyoku/shisan/shisan/shisannosogohyoka.html>

※この資料は、各種データから施設の状態を表し、市民の方々に説明するために作成しています。

【揭示用資産カルテ】

施設名 **千葉市花の美術館**

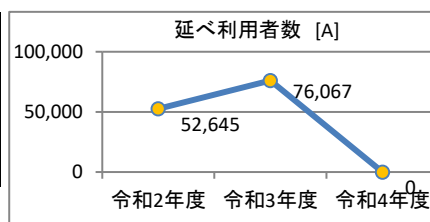
1. 施設概要

所管部門	都市局公園緑地部公園管理課			
施設用途	有料公園、有料公園施設（スポーツ施設以外）	運営形態	指定管理	
土地	面積	所有形態		
建物	延べ床面積	3,939.42 m ²	所有形態	所有
	構造階数	鉄筋コンクリート造 2階建	建築年月	H07.06.27
	耐震化	新耐震基準		

2. 利用実績

データ件名	単位	令和2年度	令和3年度	令和4年度
延べ利用者数 [A]	人	52,645	76,067	

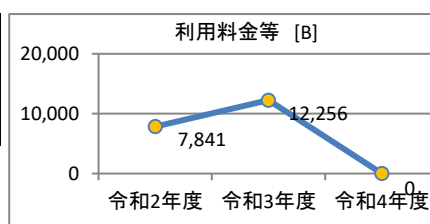
トレンド ↓ 減少傾向
※3年間で5%以上減少



3. 利用料金等（単位千円）【施設利用する方々が負担した料金】

項目	令和2年度	令和3年度	令和4年度
利用料金等 [B]	7,841	12,256	0

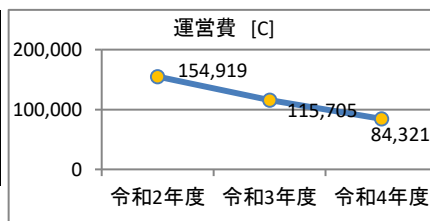
トレンド ↓ 減少傾向
※3年間で5%以上減少



4. 運営費（単位千円）【市会計における歳出額】

項目	令和2年度	令和3年度	令和4年度
運営費 [C] (人件費、光熱費、維持管理費)	154,919	115,705	84,321

トレンド ↓ 減少傾向
※3年間で5%以上減少



5. 利用あたりデータ 【利用者一人当たり換算した経費等】

項目	令和4年度
利用あたり運営費 [C]/[A]	円/人
利用料金等 / (運営費 + 利用料金等) [B] / ([C] + [B]) (利用料金で運営費のどのくらいまかなえるか)	0.0 %

6. 所見

利用者は減少傾向がみられ、それに伴い利用料金収入も減少傾向である。運営費は減少傾向である。稲毛海浜公園内。駐車場は美術館業務関係の台数。来場者は公園駐車場を利用。令和4年4月より、空調設備等の大規模な施設改修及びリニューアルのため休館中。令和6年夏ごろオープン予定

7. 資産の総合評価結果

評価実施年度	評価結果	方向性
H27	継続利用	①継続（計画的保全対象）

※ 資産の総合評価の詳細についてはホームページをご覧ください。



<http://www.city.chiba.jp/zaiseikyoku/shisan/shisan/shisannosogohyoka.html>

※この資料は、各種データから施設の状態を表し、市民の方々に説明するために作成しています。