

【揭示用資産カルテ】

施設名 **みつわ台体育館**

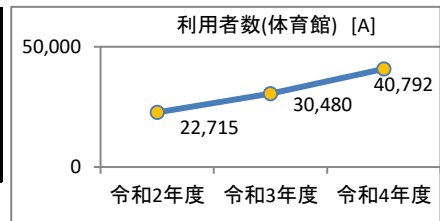
1. 施設概要

| | | | | |
|------|---------------------|-------------------------|------|-----------|
| 所管部門 | 市民局生活文化スポーツ部スポーツ振興課 | | | |
| 施設用途 | 体育館、相撲場、武道館 | 運営形態 | 指定管理 | |
| 土地 | 面積 | 517.00 m ² | 所有形態 | 一部借地 |
| 建物 | 延べ床面積 | 1,151.15 m ² | 所有形態 | 所有 |
| | 構造階数 | 鉄骨鉄筋コンクリート造 平屋建 | 建築年月 | S56.03.16 |
| | 耐震化 | 旧耐震基準 不要 | | |

2. 利用実績

| データ件名 | 単位 | 令和2年度 | 令和3年度 | 令和4年度 |
|---------------|----|--------|--------|--------|
| 利用者数(体育館) [A] | 人 | 22,715 | 30,480 | 40,792 |
| 利用率(体育館) | % | 92 | 94 | 91 |

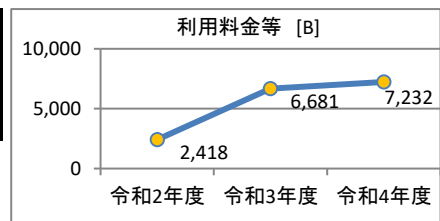
トレンド  増加傾向
※3年間で5%以上増加



3. 利用料金等(単位千円)【施設利用する方々が負担した料金】

| 項目 | 令和2年度 | 令和3年度 | 令和4年度 |
|-----------|-------|-------|-------|
| 利用料金等 [B] | 2,418 | 6,681 | 7,232 |

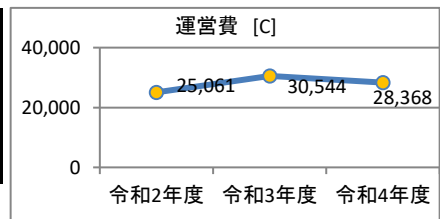
トレンド  増加傾向
※3年間で5%以上増加



4. 運営費(単位千円)【市会計における歳出額】

| 項目 | 令和2年度 | 令和3年度 | 令和4年度 |
|----------------------------|--------|--------|--------|
| 運営費 [C] (人件費、光熱費、維持管理費) | 25,061 | 30,544 | 28,368 |

トレンド  増加傾向
※3年間で5%以上増加



5. 利用あたりデータ【利用者一人当たりへ換算した経費等】

| 項目 | 令和4年度 |
|---|---------|
| 利用あたり運営費 [C]/[A] | 695 円/人 |
| 利用料金等 / (運営費 + 利用料金等) [B] / ([C] + [B]) (利用料金で運営費のどのくらいまかなえるか) | 20.3 % |

6. 所見

利用者は増加傾向がみられ、それに伴い利用料金収入も増加している。運営費は増加傾向である。みつわ台第二公園庭球場、野球場の管理事務所をみつわ台体育館内に置き、一体的に管理している。指定管理業務は、本施設を含んだ数施設を一括して委託している。指定管理料は各施設の経費により按分したものの。(千円未満切り捨て)
令和2年度、新型コロナウイルス感染症対策による休館・利用制限等の対応有。

7. 資産の総合評価結果

| 評価実施年度 | 評価結果 | 方向性 |
|--------|------|--------------|
| H26 | 継続利用 | ①継続(計画的保全対象) |

※ 資産の総合評価の詳細についてはホームページをご覧ください。



<http://www.city.chiba.jp/zaiseikyoku/shisan/shisan/shisannosogohyoka.html>

※この資料は、各種データから施設の状況を表し、市民の方々に説明するために作成しています。

【揭示用資産カルテ】

施設名 **武道館**

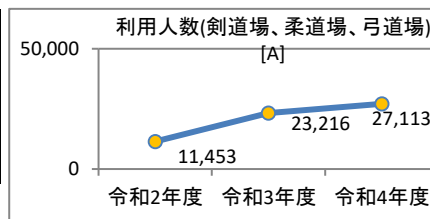
1. 施設概要

| | | | | |
|------|---------------------|-------------------------|------|-----------|
| 所管部門 | 市民局生活文化スポーツ部スポーツ振興課 | | | |
| 施設用途 | 体育館、相撲場、武道館 | 運営形態 | 指定管理 | |
| 土地 | 面積 | 2,277.34 m ² | 所有形態 | 所有 |
| 建物 | 延べ床面積 | 1,452.42 m ² | 所有形態 | 所有 |
| | 構造階数 | 鉄筋コンクリート造 2階建 | 建築年月 | S39.09.01 |
| | 耐震化 | 旧耐震基準 未対策 | | |

2. 利用実績

| データ件名 | 単位 | 令和2年度 | 令和3年度 | 令和4年度 |
|-----------------------|----|--------|--------|--------|
| 利用人数(剣道場、柔道場、弓道場) [A] | 人 | 11,453 | 23,216 | 27,113 |

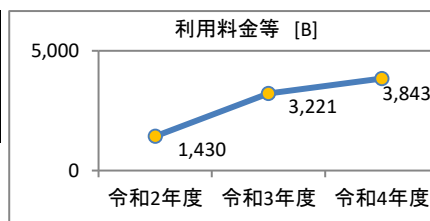
トレンド 増加傾向
※3年間で5%以上増加



3. 利用料金等(単位千円) 【施設利用する方々が負担した料金】

| 項目 | 令和2年度 | 令和3年度 | 令和4年度 |
|-----------|-------|-------|-------|
| 利用料金等 [B] | 1,430 | 3,221 | 3,843 |

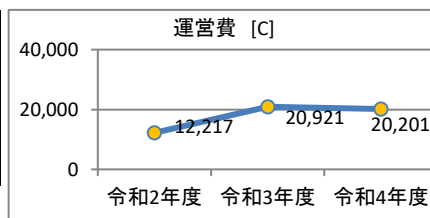
トレンド 増加傾向
※3年間で5%以上増加



4. 運営費(単位千円) 【市会計における歳出額】

| 項目 | 令和2年度 | 令和3年度 | 令和4年度 |
|----------------------------|--------|--------|--------|
| 運営費 [C] (人件費、光熱費、維持管理費) | 12,217 | 20,921 | 20,201 |

トレンド 増加傾向
※3年間で5%以上増加



5. 利用あたりデータ 【利用者一人当たりへ換算した経費等】

| 項目 | 令和4年度 |
|---|---------|
| 利用あたり運営費 [C]/[A] | 745 円/人 |
| 利用料金等 / (運営費 + 利用料金等) [B] / ([C] + [B]) (利用料金で運営費のどのくらいまかなえるか) | 16.0 % |

6. 所見

利用者は増加傾向がみられ、それに伴い利用料金収入も増加している。運営費は増加傾向である。柔道場・剣道場・弓道場を設置している。建物は県より無償譲渡された。(H31.3.22) 指定管理業務は、本施設を含んだ数施設を一括して委託している。指定管理料は各施設の経費により按分したもの。(千円未満切り捨て)
令和2年度、新型コロナウイルス感染症対策による休館・利用制限等の対応有

7. 資産の総合評価結果

| 評価実施年度 | 評価結果 | 方向性 |
|--------|------|----------|
| H26 | 見直し | ④類似機能の統合 |

※ 資産の総合評価の詳細についてはホームページをご覧ください。



<http://www.city.chiba.jp/zaiseikyoku/shisan/shisan/shisannosogohyoka.html>

※この資料は、各種データから施設の状況を表し、市民の方々に説明するために作成しています。

【揭示用資産カルテ】

施設名 **千葉ポートアリーナ（体育館）**

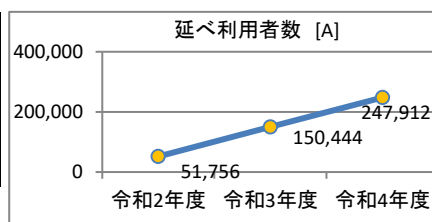
1. 施設概要

| | | | | |
|------|---------------------|--------------------------|------|-----------|
| 所管部門 | 市民局生活文化スポーツ部スポーツ振興課 | | | |
| 施設用途 | 体育館、相撲場、武道館 | 運営形態 | 指定管理 | |
| 土地 | 面積 | 15,994.83 m ² | 所有形態 | 所有 |
| 建物 | 延べ床面積 | 19,509.02 m ² | 所有形態 | 所有 |
| | 構造階数 | 鉄骨鉄筋コンクリート造 3階建 | 建築年月 | H02.12.31 |
| | 耐震化 | 新耐震基準 | | |

2. 利用実績

| データ件名 | 単位 | 令和2年度 | 令和3年度 | 令和4年度 |
|------------|----|--------|---------|---------|
| 延べ利用者数 [A] | 人 | 51,756 | 150,444 | 247,912 |
| メインアリーナ利用率 | % | 56 | 81 | 84 |

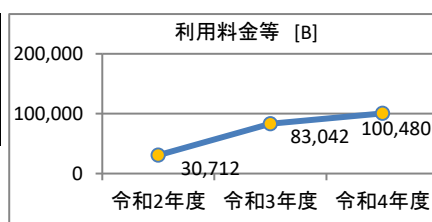
トレンド 増加傾向
※3年間で5%以上増加



3. 利用料金等（単位千円）【施設利用する方々が負担した料金】

| 項目 | 令和2年度 | 令和3年度 | 令和4年度 |
|-----------|--------|--------|---------|
| 利用料金等 [B] | 30,712 | 83,042 | 100,480 |

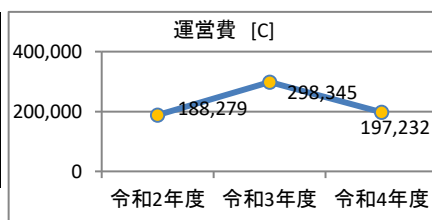
トレンド 増加傾向
※3年間で5%以上増加



4. 運営費（単位千円）【市会計における歳出額】

| 項目 | 令和2年度 | 令和3年度 | 令和4年度 |
|----------------------------|---------|---------|---------|
| 運営費 [C] (人件費、光熱費、維持管理費) | 188,279 | 298,345 | 197,232 |

トレンド 横ばい
※3年間の増減が5%以内



5. 利用あたりデータ 【利用者一人当たり換算した経費等】

| 項目 | 令和4年度 |
|---|---------|
| 利用あたり運営費 [C]/[A] | 796 円/人 |
| 利用料金等 / (運営費 + 利用料金等) [B] / ([C] + [B]) (利用料金で運営費のどのくらいまかなえるか) | 33.8 % |

6. 所見

利用者は増加傾向がみられ、それに伴い利用料金収入も増加している。運営費は概ね横ばいである。メインアリーナ、サブアリーナ、トレーニング室等を設置している。
令和2年度、新型コロナウイルス感染症対策による休館・利用制限等の対応有。

7. 資産の総合評価結果

| 評価実施年度 | 評価結果 | 方向性 |
|--------|------|--------------|
| H26 | 継続利用 | ①継続（計画的保全対象） |

※ 資産の総合評価の詳細についてはホームページをご覧ください。



<http://www.city.chiba.jp/zaiseikyoku/shisan/shisan/shisannosogohyoka.html>

※この資料は、各種データから施設の状態を表し、市民の方々に説明するために作成しています。

【揭示用資産カルテ】

施設名 **古市場体育館**

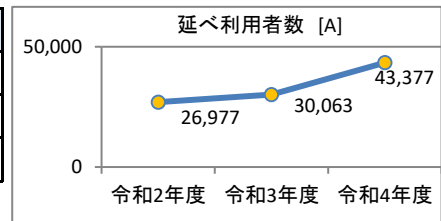
1. 施設概要

| | | | | |
|------|---------------------|-------------------------|------|-----------|
| 所管部門 | 市民局生活文化スポーツ部スポーツ振興課 | | | |
| 施設用途 | 体育館、相撲場、武道館 | 運営形態 | 指定管理 | |
| 土地 | 面積 | 6,806.98 m ² | 所有形態 | 所有 |
| 建物 | 延べ床面積 | 2,385.80 m ² | 所有形態 | 所有 |
| | 構造階数 | 鉄骨鉄筋コンクリート造 2階建 | 建築年月 | H03.09.17 |
| | 耐震化 | 新耐震基準 | | |

2. 利用実績

| データ件名 | 単位 | 令和2年度 | 令和3年度 | 令和4年度 |
|------------|----|--------|--------|--------|
| 延べ利用者数 [A] | 人 | 26,977 | 30,063 | 43,377 |
| 利用率 | % | 86 | 87 | 87 |

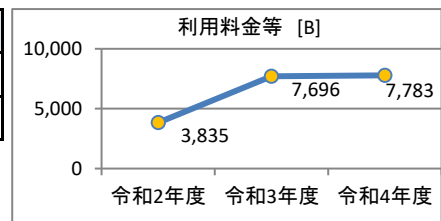
トレンド 増加傾向
※3年間で5%以上増加



3. 利用料金等（単位千円）【施設利用する方々が負担した料金】

| 項目 | 令和2年度 | 令和3年度 | 令和4年度 |
|-----------|-------|-------|-------|
| 利用料金等 [B] | 3,835 | 7,696 | 7,783 |

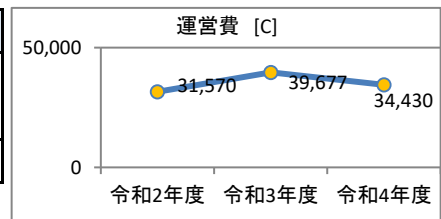
トレンド 増加傾向
※3年間で5%以上増加



4. 運営費（単位千円）【市会計における歳出額】

| 項目 | 令和2年度 | 令和3年度 | 令和4年度 |
|----------------------------|--------|--------|--------|
| 運営費 [C] (人件費、光熱費、維持管理費) | 31,570 | 39,677 | 34,430 |

トレンド 増加傾向
※3年間で5%以上増加



5. 利用あたりデータ 【利用者一人当たりには換算した経費等】

| 項目 | 令和4年度 |
|---|---------|
| 利用あたり運営費 [C]/[A] | 794 円/人 |
| 利用料金等 / (運営費 + 利用料金等) [B] / ([C] + [B]) (利用料金で運営費のどのくらいまかなえるか) | 18.4 % |

6. 所見

利用者は増加傾向がみられ、それに伴い利用料金収入も増加している。運営費は増加傾向である。指定管理委託料等は、一括管理している相撲場を含む。指定管理業務は、本施設を含んだ数施設を一括して委託している。指定管理料は各施設の経費により按分したもの。(千円未満切り捨て)
稼働率は体育館の利用率。
令和2年度、新型コロナウイルス感染症対策による休館・利用制限等の対応有。

7. 資産の総合評価結果

| 評価実施年度 | 評価結果 | 方向性 |
|--------|------|-------|
| H31 | 継続利用 | ⑩当面継続 |

※ 資産の総合評価の詳細についてはホームページをご覧ください。



<http://www.city.chiba.jp/zaiseikyoku/shisan/shisan/shisannosogohyoka.html>

※この資料は、各種データから施設の状況を表し、市民の方々に説明するために作成しています。

【揭示用資産カルテ】

施設名 **千葉公園体育館**

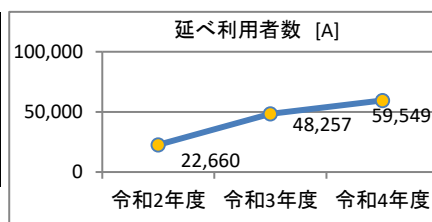
1. 施設概要

| | | | | |
|------|---------------|-------------------------|------|-----------|
| 所管部門 | 都市局公園緑地部公園管理課 | | | |
| 施設用途 | 体育館、相撲場、武道館 | 運営形態 | 指定管理 | |
| 土地 | 面積 | 所有形態 | 所有 | |
| 建物 | 延べ床面積 | 3,755.52 m ² | 所有形態 | 所有 |
| | 構造階数 | 鉄骨造 2階建 | 建築年月 | S47.10.02 |
| | 耐震化 | 旧耐震基準 未対策 | | |

2. 利用実績

| データ件名 | 単位 | 令和2年度 | 令和3年度 | 令和4年度 |
|------------|----|--------|--------|--------|
| 延べ利用者数 [A] | 人 | 22,660 | 48,257 | 59,549 |
| 稼働率・利用率 | % | 81 | 88 | 92 |

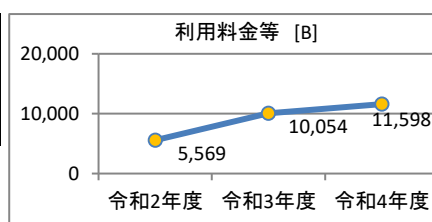
トレンド  増加傾向
※3年間で5%以上増加



3. 利用料金等（単位千円）【施設利用する方々が負担した料金】

| 項目 | 令和2年度 | 令和3年度 | 令和4年度 |
|-----------|-------|--------|--------|
| 利用料金等 [B] | 5,569 | 10,054 | 11,598 |

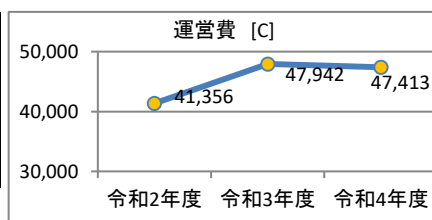
トレンド  増加傾向
※3年間で5%以上増加



4. 運営費（単位千円）【市会計における歳出額】

| 項目 | 令和2年度 | 令和3年度 | 令和4年度 |
|----------------------------|--------|--------|--------|
| 運営費 [C] (人件費、光熱費、維持管理費) | 41,356 | 47,942 | 47,413 |

トレンド  増加傾向
※3年間で5%以上増加



5. 利用あたりデータ 【利用者一人当たりへ換算した経費等】

| 項目 | 令和4年度 |
|---|---------|
| 利用あたり運営費 [C]/[A] | 796 円/人 |
| 利用料金等 / (運営費 + 利用料金等) [B] / ([C] + [B]) (利用料金で運営費のどのくらいまかなえるか) | 19.7 % |

6. 所見

利用者は増加傾向がみられ、それに伴い利用料金収入も増加している。運営費は増加傾向である。千葉公園内に設置。千葉公園野球場の指定管理料等も一括して計上している。(但し千葉公園野球場は令和2年3月31日廃止)指定管理業務は、本施設を含んだ数施設を一括して委託している。指定管理料は各施設の経費により按分したもの。(千円未満切り捨て)令和2年度及び令和3年度、新型コロナウイルス感染症対策による休館・利用制限等の対応有。

7. 資産の総合評価結果

| 評価実施年度 | 評価結果 | 方向性 |
|--------|------|----------|
| H26 | 見直し | ④類似機能の統合 |

※ 資産の総合評価の詳細についてはホームページをご覧ください。



<http://www.city.chiba.jp/zaiseikyoku/shisan/shisan/shisannosogohyoka.html>

※この資料は、各種データから施設の状況を表し、市民の方々に説明するために作成しています。

【揭示用資産カルテ】

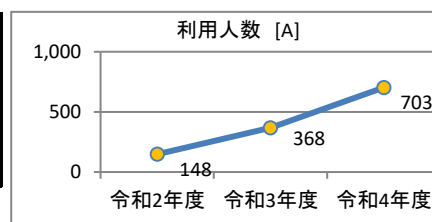
施設名 **千葉市相撲場**

1. 施設概要


| | | | | |
|------|-------|-------------------------|------|-----------|
| 所管部門 | | 市民局生活文化スポーツ部スポーツ振興課 | | |
| 施設用途 | | 体育館、相撲場、武道館 | 運営形態 | 指定管理 |
| 土地 | 面積 | 2,145.03 m ² | 所有形態 | 所有 |
| 建物 | 延べ床面積 | 629.26 m ² | 所有形態 | 所有 |
| | 構造階数 | 鉄筋コンクリート造 平屋建 | 建築年月 | H08.03.29 |
| | 耐震化 | 新耐震基準 | | |

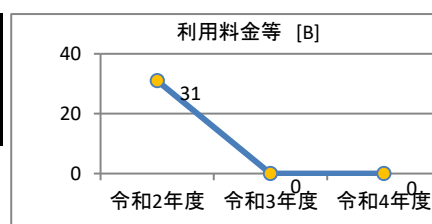
2. 利用実績

| データ件名 | 単位 | 令和2年度 | 令和3年度 | 令和4年度 |
|----------|----|--|-------|-------|
| 利用人数 [A] | 人 | 148 | 368 | 703 |
| | | トレンド  増加傾向 ※3年間で5%以上増加 | | |




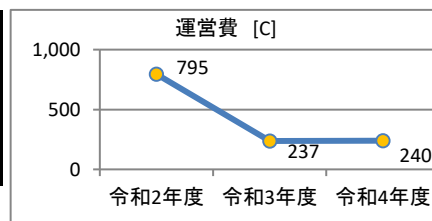
3. 利用料金等（単位千円）【施設利用する方々が負担した料金】

| 項目 | 令和2年度 | 令和3年度 | 令和4年度 |
|-----------|-------|--|-------|
| 利用料金等 [B] | 31 | 0 | 0 |
| | | トレンド  減少傾向 ※3年間で5%以上減少 | |



4. 運営費（単位千円）【市会計における歳出額】

| 項目 | 令和2年度 | 令和3年度 | 令和4年度 |
|----------------------------|-------|--|-------|
| 運営費 [C] (人件費、光熱費、維持管理費) | 795 | 237 | 240 |
| | | トレンド  減少傾向 ※3年間で5%以上減少 | |



5. 利用あたりデータ 【利用者一人当たりへ換算した経費等】

| 項目 | 令和4年度 |
|---|---------|
| 利用あたり運営費 [C]/[A] | 341 円/人 |
| 利用料金等 / (運営費 + 利用料金等) [B] / ([C] + [B]) (利用料金で運営費のどのくらいまかなえるか) | 0.0 % |

6. 所見

利用者は増加傾向がみられるが、利用料金収入は減少傾向である。運営費は減少傾向である。古市場体育館で一括管理しているため、運営費に指定管理料は含まず。(体育館に計上)
令和2年度、新型コロナウイルス感染症対策による休館・利用制限等の対応有。

7. 資産の総合評価結果

| 評価実施年度 | 評価結果 | 方向性 |
|--------|------|-------|
| H26 | 継続利用 | ⑩当面継続 |

※この資料は、各種データから施設の状況を表し、市民の方々に説明するために作成しています。

※ 資産の総合評価の詳細についてはホームページをご覧ください。



<http://www.city.chiba.jp/zaiseikyoku/shisan/shisan/shisannosogohyoka.html>