

【揭示用資産カルテ】

施設名 **千葉市民ゴルフ場**

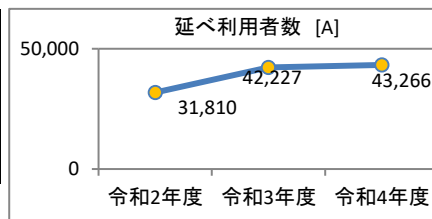
1. 施設概要

所管部門	市民局生活文化スポーツ部スポーツ振興課			
施設用途	市民ゴルフ場	運営形態	指定管理	
土地	面積	所有形態	所有	
建物	延べ床面積	1,857.89 m ²	所有形態	所有
	構造階数	鉄骨造 平屋建	建築年月	H19.09.13
	耐震化	新耐震基準		

2. 利用実績

データ件名	単位	令和2年度	令和3年度	令和4年度
延べ利用者数 [A]	人	31,810	42,227	43,266

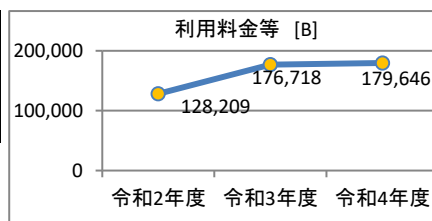
トレンド  増加傾向
※3年間で5%以上増加



3. 利用料金等（単位千円）【施設利用する方々が負担した料金】

項目	令和2年度	令和3年度	令和4年度
利用料金等 [B]	128,209	176,718	179,646

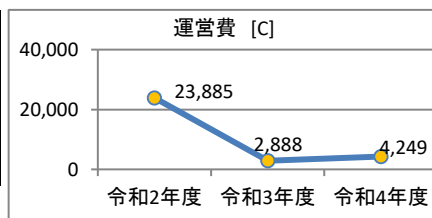
トレンド  増加傾向
※3年間で5%以上増加



4. 運営費（単位千円）【市会計における歳出額】

項目	令和2年度	令和3年度	令和4年度
運営費 [C] (人件費、光熱費、維持管理費)	23,885	2,888	4,249

トレンド  減少傾向
※3年間で5%以上減少



5. 利用あたりデータ 【利用者一人当たりへ換算した経費等】

項目	令和4年度
利用あたり運営費 [C]/[A]	98 円/人
利用料金等 / (運営費 + 利用料金等) [B] / ([C] + [B]) (利用料金で運営費のどのくらいまかなえるか)	97.7 %

6. 所見

利用者は増加傾向がみられ、それに伴い利用料金収入も増加している。運営費は減少傾向である。
事業区域約41.6ha 最終処分場跡地を活用している。
指定管理委託料は支出していない(独立採算制)。
令和2年度、新型コロナウイルス感染症対策による休館・利用制限等の対応有。

7. 資産の総合評価結果

評価実施年度	評価結果	方向性
H26	継続利用	⑩当面継続

※ 資産の総合評価の詳細についてはホームページをご覧ください。



<http://www.city.chiba.jp/zaiseikyoku/shisan/shisan/shisannosogohyoka.html>

※この資料は、各種データから施設の状況を表し、市民の方々に説明するために作成しています。

【揭示用資産カルテ】

施設名 フクダ電子ゴルフパーク(蘇我スポーツ公園第3多目的グラウンド)

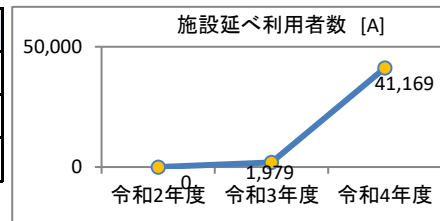
1. 施設概要

所管部門	都市局公園緑地部公園管理課			
施設用途	市民ゴルフ場	運営形態	指定管理	
土地	面積	所有形態		
建物	延べ床面積	25.00 m ²	所有形態	所有
	構造階数	鉄骨造 平屋建	建築年月	R03.09.07
	耐震化	新耐震基準		

2. 利用実績

データ件名	単位	令和2年度	令和3年度	令和4年度
施設延べ利用者数 [A]	人		1,979	41,169

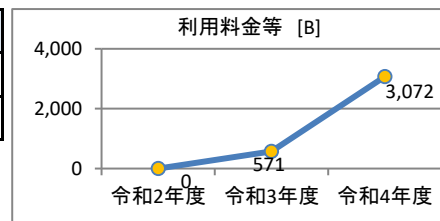
トレンド  増加傾向
※3年間で5%以上増加



3. 利用料金等(単位千円)【施設利用する方々が負担した料金】

項目	令和2年度	令和3年度	令和4年度
利用料金等 [B]	0	571	3,072

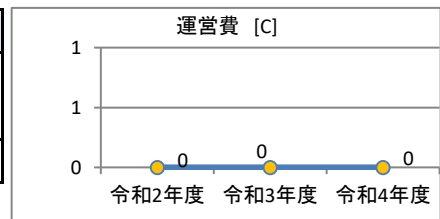
トレンド  増加傾向
※3年間で5%以上増加



4. 運営費(単位千円)【市会計における歳出額】

項目	令和2年度	令和3年度	令和4年度
運営費 [C] (人件費、光熱費、維持管理費)	0	0	0

トレンド
※3年間の増減が5%以内



5. 利用あたりデータ【利用者一人当たり換算した経費等】

項目	令和4年度
利用あたり運営費 [C]/[A]	0 円/人
利用料金等/運営費 [B]/[C] (利用料金で運営費のどのくらいまかなえるか)	%

6. 所見

利用者は増加傾向がみられ、それに伴い利用料金収入も増加している。
令和3年9月供用開始。蘇我スポーツ公園内に設置。利用者は公園駐車場を利用(有料)。蘇我スポーツ公園内の運動施設(フクダ電子アリーナ等)の命名権料、及び指定管理者の支出総額はフクダ電子アリーナに一括して計上。指定管理委託料は、公園全ての合計額をフクダ電子アリーナに一括して計上(個別施設の委託料が算出できないため)。令和3年度に公園整備が完了し、都市再生機構と償還契約を締結、所有権が千葉市に帰属した。

7. 資産の総合評価結果

評価実施年度	評価結果	方向性

※ 資産の総合評価の詳細についてはホームページをご覧ください。



<http://www.city.chiba.jp/zaiseikyoku/shisan/shisan/shisannosogohyoka.html>

※この資料は、各種データから施設の状態を表し、市民の方々に説明するために作成しています。