

【揭示用資産カルテ】

施設名 稲毛ヨットハーバー

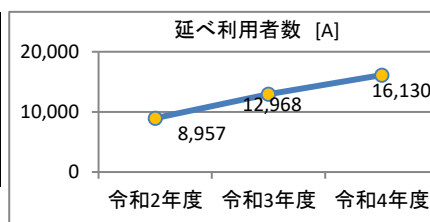
1. 施設概要

所管部門	都市局公園緑地部中央・美浜公園緑地事務所			
施設用途	その他のスポーツ施設	運営形態	管理許可	
土地	面積	所有形態		
建物	延べ床面積	2,033.79 m ²	所有形態	所有
	構造階数	鉄筋コンクリート造 3階建	建築年月	S57.03.05
	耐震化	旧耐震基準 済		

2. 利用実績

データ件名	単位	令和2年度	令和3年度	令和4年度
延べ利用者数 [A]	人	8,957	12,968	16,130
トレンド  増加傾向				

※3年間で5%以上増加



3. 利用料金等（単位千円）【施設利用する方々が負担した料金】

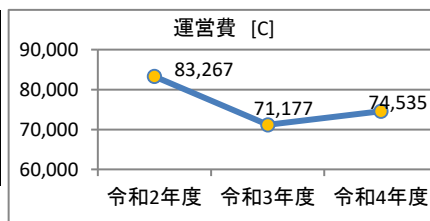
項目	令和2年度	令和3年度	令和4年度
利用料金等 [B]	0	0	0
トレンド			



4. 運営費（単位千円）【市会計における歳出額】

項目	令和2年度	令和3年度	令和4年度
運営費 [C] (人件費、光熱費、維持管理費)	83,267	71,177	74,535
トレンド  減少傾向			

※3年間で5%以上減少



5. 利用あたりデータ 【利用者一人当たり換算した経費等】

項目	令和4年度
利用あたり運営費 [C]/[A]	4,621 円/人
利用料金等 / (運営費 + 利用料金等) [B] / ([C] + [B]) (利用料金で運営費のどのくらいまかなえるか)	0.0 %

6. 所見

利用者は増加傾向がみられる。運営費は減少傾向である。
稲毛海浜公園内に設置。スポーツ振興財団が市より管理許可を受けて運営。利用料金等欄の金額は自主事業(ヨット保管等)の収入額。指定管理料等欄の金額は市からの補助金額。
令和2年度、新型コロナウイルス感染症対策による休館・利用制限等の対応有。

7. 資産の総合評価結果

評価実施年度	評価結果	方向性
H26	継続利用	⑩当面継続

※ 資産の総合評価の詳細についてはホームページをご覧ください。



<http://www.city.chiba.jp/zaiseikyoku/shisan/shisan/shisannosogohyoka.html>

※この資料は、各種データから施設の状況を表し、市民の方々に説明するために作成しています。

【揭示用資産カルテ】

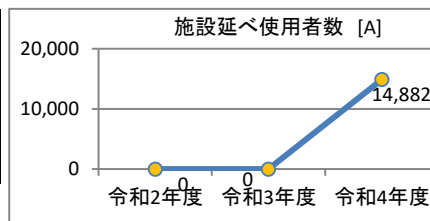
施設名 フクダ電子ボードエリア（蘇我スポーツ公園スケートパーク）

1. 施設概要

所管部門		都市局公園緑地部公園管理課		
施設用途		その他のスポーツ施設	運営形態	指定管理
土地	面積		所有形態	
建物	延べ床面積		所有形態	
	構造階数		建築年月	
	耐震化			

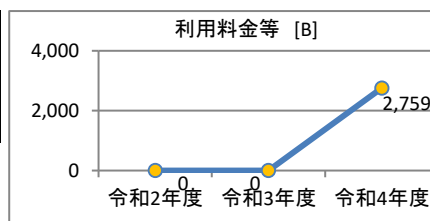
2. 利用実績

データ件名	単位	令和2年度	令和3年度	令和4年度
施設延べ使用者数 [A]	人			14,882
トレンド				



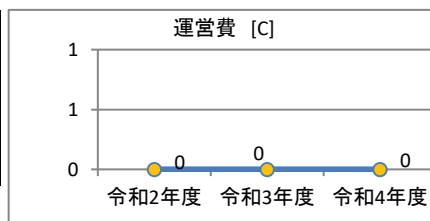
3. 利用料金等（単位千円）【施設利用する方々が負担した料金】

項目	令和2年度	令和3年度	令和4年度
利用料金等 [B]	0	0	2,759
トレンド			



4. 運営費（単位千円）【市会計における歳出額】

項目	令和2年度	令和3年度	令和4年度
運営費 [C] (人件費、光熱費、維持管理費)	0	0	0
トレンド			



※3年間の増減が5%以内

5. 利用あたりデータ 【利用者一人あたりに換算した経費等】

項目	令和4年度
利用あたり運営費 [C]/[A]	0 円/人
利用料金等／運営費 [B]/[C] (利用料金で運営費のどのくらいまかなえるか)	%

6. 所見

令和4年度供用開始。蘇我スポーツ公園内に設置。利用者は公園駐車場を利用(有料)。蘇我スポーツ公園内の運動施設(フクダ電子アリーナ等)の命名権料、及び指定管理者の支出総額はフクダ電子アリーナに一括して計上。指定管理委託料は、公園全ての合計額をフクダ電子アリーナに一括して計上(個別施設の委託料が算出できないため)。令和3年度に公園整備が完了し、都市再生機構と償還契約を締結、所有権が千葉市に帰属した。

7. 資産の総合評価結果

評価実施年度	評価結果	方向性

※ 資産の総合評価の詳細についてはホームページをご覧ください。



<http://www.city.chiba.jp/zaiseikyoku/shisan/shisan/shisannosogohyoka.html>

※この資料は、各種データから施設の状況を表し、市民の方々に説明するために作成しています。