

# 【揭示用資産カルテ】

施設名 **千葉市少年自然の家**

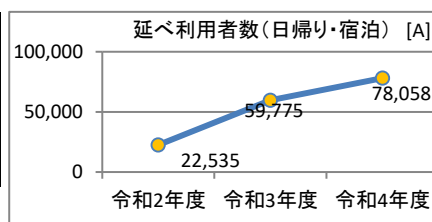
## 1. 施設概要

所管部門	こども未来局こども未来部健全育成課			
施設用途	宿泊・保養・観光施設	運営形態	指定管理	
土地	面積	148,552.31 m <sup>2</sup>	所有形態	所有
建物	延べ床面積	14,671.20 m <sup>2</sup>	所有形態	所有
	構造階数	鉄筋コンクリート造 3階建	建築年月	H16.12.15
	耐震化	新耐震基準		

## 2. 利用実績

データ件名	単位	令和2年度	令和3年度	令和4年度
延べ利用者数（日帰り・宿泊） [A]	人	22,535	59,775	78,058

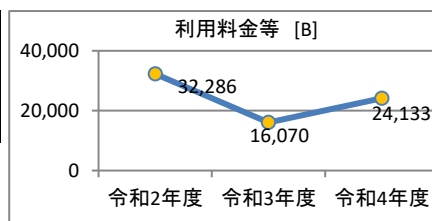
トレンド  増加傾向  
※3年間で5%以上増加



## 3. 利用料金等（単位千円）【施設利用する方々が負担した料金】

項目	令和2年度	令和3年度	令和4年度
利用料金等 [B]	32,286	16,070	24,133

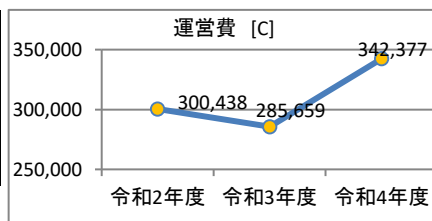
トレンド  減少傾向  
※3年間で5%以上減少



## 4. 運営費（単位千円）【市会計における歳出額】

項目	令和2年度	令和3年度	令和4年度
運営費 [C] (人件費、光熱費、維持管理費)	300,438	285,659	342,377

トレンド  増加傾向  
※3年間で5%以上増加



## 5. 利用あたりデータ 【利用者一人当たりへ換算した経費等】

項目	令和4年度
利用あたり運営費 [C]/[A]	4,386 円/人
利用料金等／運営費 [B]/[C] (利用料金で運営費のどのくらいまかなえるか)	7.0 %

## 6. 所見

利用者は増加傾向がみられるが、利用料金収入は減少傾向である。運営費は増加傾向である。  
H17～R1の15年間、PFI事業により設置・運営された。  
R2より指定管理制度に移行。  
R2～R4の3年間、新型コロナウイルス感染症対策による休館・利用制限等の対応有。  
R4.8月に落雷被害を受け、故障した機器の修繕を行った。

## 7. 資産の総合評価結果

評価実施年度	評価結果	方向性
H27	継続利用	⑩当面継続

※ 資産の総合評価の詳細についてはホームページをご覧ください。



<http://www.city.chiba.jp/zaiseikyoku/shisan/shisan/shisannosogohyoka.html>

※この資料は、各種データから施設の状況を表し、市民の方々に説明するために作成しています。

# 【揭示用資産カルテ】

施設名 ケーズハーバー（旅客船ターミナル等複合施設）

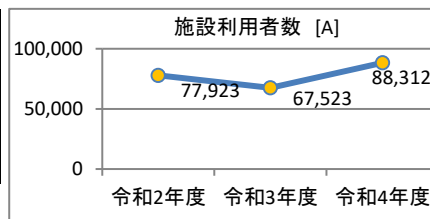
## 1. 施設概要

所管部門	都市局都市部交通政策課			
施設用途	宿泊・保養・観光施設	運営形態	直営（ターミナル）	
土地	面積	6,966.47 m <sup>2</sup>	所有形態	所有
建物	延べ床面積	629.13 m <sup>2</sup>	所有形態	賃借
	構造階数	鉄骨造 2階建	建築年月	H28.02.18
	耐震化	新耐震基準		

## 2. 利用実績

データ件名	単位	令和2年度	令和3年度	令和4年度
施設利用者数 [A]	人	77,923	67,523	88,312

トレンド  増加傾向  
※3年間で5%以上増加



## 3. 利用料金等（単位千円）【施設利用する方々が負担した料金】

項目	令和2年度	令和3年度	令和4年度
利用料金等 [B]	0	0	0

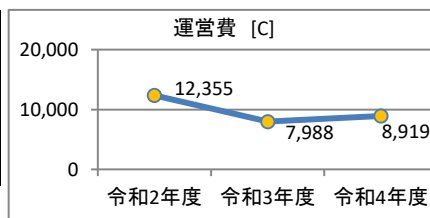
トレンド



## 4. 運営費（単位千円）【市会計における歳出額】

項目	令和2年度	令和3年度	令和4年度
運営費 [C] (人件費、光熱費、維持管理費)	12,355	7,988	8,919

トレンド  減少傾向  
※3年間で5%以上減少



## 5. 利用あたりデータ 【利用者一人当たりに換算した経費等】

項目	令和4年度
利用あたり運営費 [C]/[A]	101 円/人
利用料金等／運営費 [B]/[C] (利用料金で運営費のどのくらいまかなえるか)	0.0 %

## 6. 所見

利用者は増加傾向がみられる。運営費は減少傾向である。  
待合コーナー・待合テラスは、市が施設の一部を借り受けて運営している「旅客船の待合スペース」。  
(旅客船利用者以外も利用可能。)経費には、棧橋管理及び緑地に係る経費を除く。  
令和2年度及び令和3年度、新型コロナウイルス感染症対策による休館・利用制限等の対応有。

## 7. 資産の総合評価結果

評価実施年度	評価結果	方向性
	-	評価対象外

※ 資産の総合評価の詳細についてはホームページをご覧ください。



<http://www.city.chiba.jp/zaiseikyoku/shisan/shisan/shisannosogohyoka.html>

※この資料は、各種データから施設の状況を表し、市民の方々に説明するために作成しています。

# 【揭示用資産カルテ】

施設名 **昭和の森フォレストビレッジ**

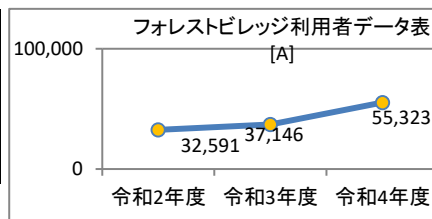
## 1. 施設概要

所管部門	都市局公園緑地部公園管理課			
施設用途	宿泊・保養・観光施設	運営形態	管理許可	
土地	面積	所有形態	所有	
建物	延べ床面積	1,464.91 m <sup>2</sup>	所有形態	所有
	構造階数	鉄筋コンクリート造 2階建	建築年月	S58.03.31
	耐震化	新耐震基準		

## 2. 利用実績

データ件名	単位	令和2年度	令和3年度	令和4年度
フォレストビレッジ利用者データ表 [A]	人	32,591	37,146	55,323

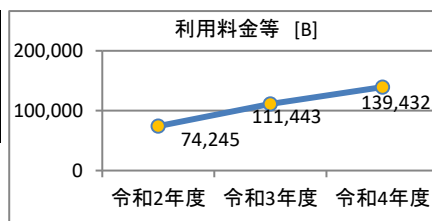
トレンド 増加傾向  
※3年間で5%以上増加



## 3. 利用料金等（単位千円）【施設利用する方々が負担した料金】

項目	令和2年度	令和3年度	令和4年度
利用料金等 [B]	74,245	111,443	139,432

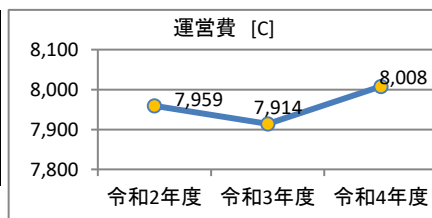
トレンド 増加傾向  
※3年間で5%以上増加



## 4. 運営費（単位千円）【市会計における歳出額】

項目	令和2年度	令和3年度	令和4年度
運営費 [C] (人件費、光熱費、維持管理費)	7,959	7,914	8,008

トレンド 横ばい  
※3年間の増減が5%以内



## 5. 利用あたりデータ 【利用者一人当たり換算した経費等】

項目	令和4年度
利用あたり運営費 [C]/[A]	145 円/人
利用料金等 / (運営費 + 利用料金等) [B] / ([C] + [B]) (利用料金で運営費のどのくらいまかなえるか)	94.6 %

## 6. 所見

利用者は増加傾向がみられ、それに伴い利用料金収入も増加している。運営費は概ね横ばいである。  
昭和の森内に設置  
旧ユースホステルをH26より民間事業者が合宿所、キャンプ場として運営している。  
合宿施設のため稼働率は部屋単位でなく利用者数/定員で算出している。  
令和2年度、新型コロナウイルス感染症対策による休館・利用制限等の対応有。

## 7. 資産の総合評価結果

評価実施年度	評価結果	方向性
H31	継続利用	⑩当面継続

※ 資産の総合評価の詳細についてはホームページをご覧ください。



<http://www.city.chiba.jp/zaiseikyoku/shisan/shisan/shisannosogohyoka.html>

※この資料は、各種データから施設の状態を表し、市民の方々に説明するために作成しています。

# 【揭示用資産カルテ】

施設名 **千葉ポートタワー**

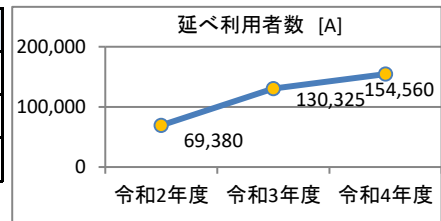
## 1. 施設概要

所管部門	経済農政局経済部観光MICE企画課			
施設用途	宿泊・保養・観光施設	運営形態	指定管理	
土地	面積	所有形態		
建物	延べ床面積	2,307.53 m <sup>2</sup>	所有形態	無償貸与
	構造階数		建築年月	
	耐震化			

## 2. 利用実績

データ件名	単位	令和2年度	令和3年度	令和4年度
延べ利用者数 [A]	人	69,380	130,325	154,560

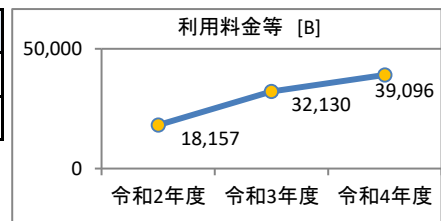
トレンド  増加傾向  
※3年間で5%以上増加



## 3. 利用料金等（単位千円）【施設利用する方々が負担した料金】

項目	令和2年度	令和3年度	令和4年度
利用料金等 [B]	18,157	32,130	39,096

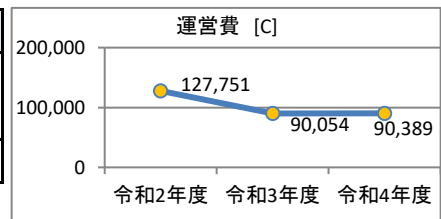
トレンド  増加傾向  
※3年間で5%以上増加



## 4. 運営費（単位千円）【市会計における歳出額】

項目	令和2年度	令和3年度	令和4年度
運営費 [C] (人件費、光熱費、維持管理費)	127,751	90,054	90,389

トレンド  減少傾向  
※3年間で5%以上減少



## 5. 利用あたりデータ 【利用者一人当たり換算した経費等】

項目	令和4年度
利用あたり運営費 [C]/[A]	585 円/人
利用料金等 / (運営費 + 利用料金等) [B] / ([C] + [B]) (利用料金で運営費のどのくらいまかなえるか)	30.2 %

## 6. 所見

利用者は増加傾向がみられ、それに伴い利用料金収入も増加している。運営費は減少傾向である。県立公園千葉ポートパーク内に設置。建物は県有。無償で貸与を受けている。東日本大震災の影響によりH23年3～5月は上層階入場制限を行った。令和2年度及び令和3年度、新型コロナウイルス感染症対策による休館・利用制限等の対応有。

## 7. 資産の総合評価結果

評価実施年度	評価結果	方向性
	-	評価対象外

※ 資産の総合評価の詳細についてはホームページをご覧ください。



<http://www.city.chiba.jp/zaiseikyoku/shisan/shisan/shisannosogohyoka.html>

※この資料は、各種データから施設の状況を表し、市民の方々に説明するために作成しています。