

# 【揭示用資産カルテ】

施設名 **宮崎公民館**

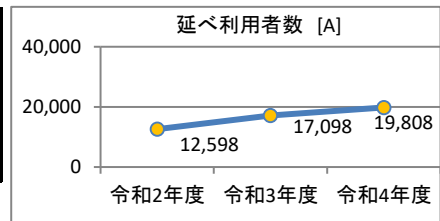
## 1. 施設概要

|      |                      |                         |      |           |
|------|----------------------|-------------------------|------|-----------|
| 所管部門 | 教育委員会事務局生涯学習部生涯学習振興課 |                         |      |           |
| 施設用途 | 公民館                  | 運営形態                    | 指定管理 |           |
| 土地   | 面積                   | 1,393.38 m <sup>2</sup> | 所有形態 | 所有        |
| 建物   | 延べ床面積                | 1,173.33 m <sup>2</sup> | 所有形態 | 所有        |
|      | 構造階数                 | 鉄筋コンクリート造 3階建           | 建築年月 | H10.08.07 |
|      | 耐震化                  | 新耐震基準                   |      |           |

## 2. 利用実績

| データ件名      | 単位 | 令和2年度  | 令和3年度  | 令和4年度  |
|------------|----|--------|--------|--------|
| 延べ利用者数 [A] | 人  | 12,598 | 17,098 | 19,808 |
| 稼働率 (含調理室) | %  | 38     | 35     | 42     |

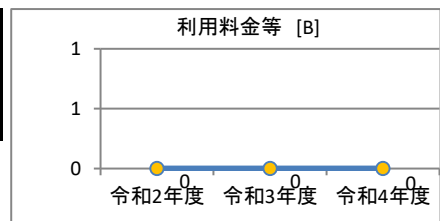
トレンド  増加傾向  
※3年間で5%以上増加



## 3. 利用料金等 (単位千円) 【施設利用する方々が負担した料金】

| 項目        | 令和2年度 | 令和3年度 | 令和4年度 |
|-----------|-------|-------|-------|
| 利用料金等 [B] | 0     | 0     | 0     |

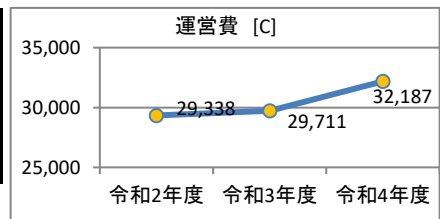
トレンド



## 4. 運営費 (単位千円) 【市会計における歳出額】

| 項目                         | 令和2年度  | 令和3年度  | 令和4年度  |
|----------------------------|--------|--------|--------|
| 運営費 [C]<br>(人件費、光熱費、維持管理費) | 29,338 | 29,711 | 32,187 |

トレンド  増加傾向  
※3年間で5%以上増加



## 5. 利用あたりデータ 【利用者一人あたりに換算した経費等】

| 項目  | 令和4年度     |
|---|-----------|
| 利用あたり運営費 [C]/[A]                            | 1,625 円/人 |
| 利用料金等/運営費 [B]/[C]<br>(利用料金で運営費のどのくらいまかなえるか) | 0.0 %     |

## 6. 所見

利用者は増加傾向がみられる。運営費は増加傾向である。  
平成30年度に指定管理者制度導入。指定管理料は総額を施設数で均等割りした金額を計上している。  
令和2年度及び令和3年度、新型コロナウイルス感染症対策による休館・利用制限等の対応有。

## 7. 資産の総合評価結果

| 評価実施年度 | 評価結果 | 方向性   |
|--------|------|-------|
| H25    | 継続利用 | ⑩当面継続 |

※ 資産の総合評価の詳細についてはホームページをご覧ください。



<http://www.city.chiba.jp/zaiseikyoku/shisan/shisan/shisannosogohyoka.html>

※この資料は、各種データから施設の状況を表し、市民の方々に説明するために作成しています。

# 【揭示用資産カルテ】

施設名 **葛城公民館**

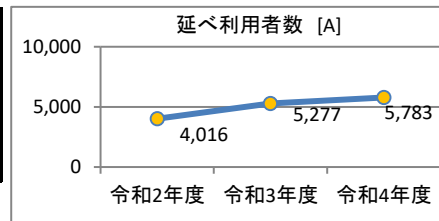
## 1. 施設概要

|      |                      |                       |      |           |
|------|----------------------|-----------------------|------|-----------|
| 所管部門 | 教育委員会事務局生涯学習部生涯学習振興課 |                       |      |           |
| 施設用途 | 公民館                  | 運営形態                  | 指定管理 |           |
| 土地   | 面積                   | 862.10 m <sup>2</sup> | 所有形態 | 所有        |
| 建物   | 延べ床面積                | 415.56 m <sup>2</sup> | 所有形態 | 所有        |
|      | 構造階数                 | 鉄筋コンクリート造 2階建         | 建築年月 | S46.05.24 |
|      | 耐震化                  | 旧耐震基準 不要              |      |           |

## 2. 利用実績

| データ件名      | 単位 | 令和2年度 | 令和3年度 | 令和4年度 |
|------------|----|-------|-------|-------|
| 延べ利用者数 [A] | 人  | 4,016 | 5,277 | 5,783 |
| 稼働率 (含調理室) | %  | 23    | 20    | 29    |

トレンド  増加傾向  
※3年間で5%以上増加



## 3. 利用料金等 (単位千円) 【施設利用する方々が負担した料金】

| 項目        | 令和2年度 | 令和3年度 | 令和4年度 |
|-----------|-------|-------|-------|
| 利用料金等 [B] | 0     | 0     | 0     |

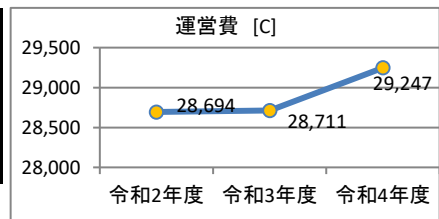
トレンド



## 4. 運営費 (単位千円) 【市会計における歳出額】

| 項目                         | 令和2年度  | 令和3年度  | 令和4年度  |
|----------------------------|--------|--------|--------|
| 運営費 [C]<br>(人件費、光熱費、維持管理費) | 28,694 | 28,711 | 29,247 |

トレンド  横ばい  
※3年間の増減が5%以内



## 5. 利用あたりデータ 【利用者一人当たり換算した経費等】

| 項目  | 令和4年度     |
|---|-----------|
| 利用あたり運営費 [C]/[A]                            | 5,057 円/人 |
| 利用料金等/運営費 [B]/[C]<br>(利用料金で運営費のどのくらいまかなえるか) | 0.0 %     |

## 6. 所見

利用者は増加傾向がみられる。運営費は概ね横ばいである。  
平成30年度に指定管理者制度導入。指定管理料は総額を施設数で均等割りした金額を計上している。  
令和2年度及び令和3年度、新型コロナウイルス感染症対策による休館・利用制限等の対応有。

## 7. 資産の総合評価結果

| 評価実施年度 | 評価結果 | 方向性  |
|--------|------|------|
| R02    | 見直し  | ⑨その他 |

※ 資産の総合評価の詳細についてはホームページをご覧ください。



<http://www.city.chiba.jp/zaiseikyoku/shisan/shisan/shisannosogohyoka.html>

※この資料は、各種データから施設の状況を表し、市民の方々に説明するために作成しています。

# 【揭示用資産カルテ】

施設名 **末広公民館**

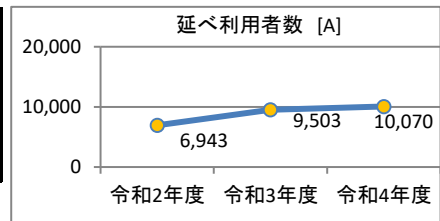
## 1. 施設概要

|      |                      |                       |      |           |
|------|----------------------|-----------------------|------|-----------|
| 所管部門 | 教育委員会事務局生涯学習部生涯学習振興課 |                       |      |           |
| 施設用途 | 公民館                  | 運営形態                  | 指定管理 |           |
| 土地   | 面積                   | 826.00 m <sup>2</sup> | 所有形態 | 所有        |
| 建物   | 延べ床面積                | 410.15 m <sup>2</sup> | 所有形態 | 所有        |
|      | 構造階数                 | 鉄筋コンクリート造 2階建         | 建築年月 | S48.03.25 |
|      | 耐震化                  | 旧耐震基準 不要              |      |           |

## 2. 利用実績

| データ件名      | 単位 | 令和2年度 | 令和3年度 | 令和4年度  |
|------------|----|-------|-------|--------|
| 延べ利用者数 [A] | 人  | 6,943 | 9,503 | 10,070 |
| 稼働率 (含調理室) | %  | 30    | 30    | 35     |

トレンド  増加傾向  
※3年間で5%以上増加



## 3. 利用料金等 (単位千円) 【施設利用する方々が負担した料金】

| 項目        | 令和2年度 | 令和3年度 | 令和4年度 |
|-----------|-------|-------|-------|
| 利用料金等 [B] | 0     | 0     | 0     |

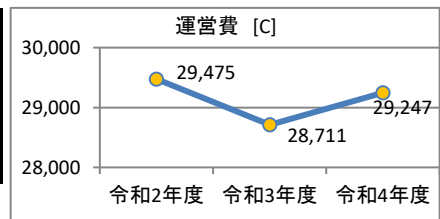
トレンド



## 4. 運営費 (単位千円) 【市会計における歳出額】

| 項目                         | 令和2年度  | 令和3年度  | 令和4年度  |
|----------------------------|--------|--------|--------|
| 運営費 [C]<br>(人件費、光熱費、維持管理費) | 29,475 | 28,711 | 29,247 |

トレンド  横ばい  
※3年間の増減が5%以内



## 5. 利用あたりデータ 【利用者一人当たり換算した経費等】

| 項目  | 令和4年度     |
|---|-----------|
| 利用あたり運営費 [C]/[A]                            | 2,904 円/人 |
| 利用料金等/運営費 [B]/[C]<br>(利用料金で運営費のどのくらいまかなえるか) | 0.0 %     |

## 6. 所見

利用者は増加傾向がみられる。運営費は概ね横ばいである。  
平成30年度に指定管理者制度導入。指定管理料は総額を施設数で均等割りした金額を計上している。  
令和2年度及び令和3年度、新型コロナウイルス感染症対策による休館・利用制限等の対応有。

## 7. 資産の総合評価結果

| 評価実施年度 | 評価結果 | 方向性  |
|--------|------|------|
| R02    | 見直し  | ⑨その他 |

※ 資産の総合評価の詳細についてはホームページをご覧ください。



<http://www.city.chiba.jp/zaiseikyoku/shisan/shisan/shisannosogohyoka.html>

※この資料は、各種データから施設の状況を表し、市民の方々に説明するために作成しています。

# 【揭示用資産カルテ】

施設名 **椿森公民館**

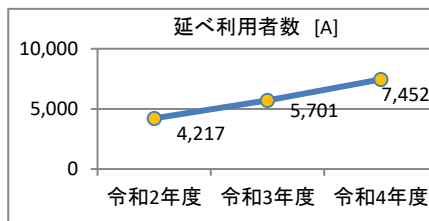
## 1. 施設概要

|      |                      |                       |      |           |
|------|----------------------|-----------------------|------|-----------|
| 所管部門 | 教育委員会事務局生涯学習部生涯学習振興課 |                       |      |           |
| 施設用途 | 公民館                  | 運営形態                  | 指定管理 |           |
| 土地   | 面積                   | 743.00 m <sup>2</sup> | 所有形態 | 所有        |
| 建物   | 延べ床面積                | 403.58 m <sup>2</sup> | 所有形態 | 所有        |
|      | 構造階数                 | 鉄筋コンクリート造 2階建         | 建築年月 | S49.03.30 |
|      | 耐震化                  | 旧耐震基準 不要              |      |           |

## 2. 利用実績

| データ件名      | 単位 | 令和2年度 | 令和3年度 | 令和4年度 |
|------------|----|-------|-------|-------|
| 延べ利用者数 [A] | 人  | 4,217 | 5,701 | 7,452 |
| 稼働率 (含調理室) | %  | 26    | 23    | 29    |

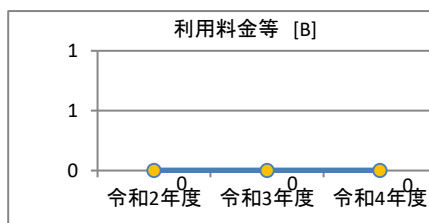
トレンド 増加傾向  
※3年間で5%以上増加



## 3. 利用料金等 (単位千円) 【施設利用する方々が負担した料金】

| 項目        | 令和2年度 | 令和3年度 | 令和4年度 |
|-----------|-------|-------|-------|
| 利用料金等 [B] | 0     | 0     | 0     |

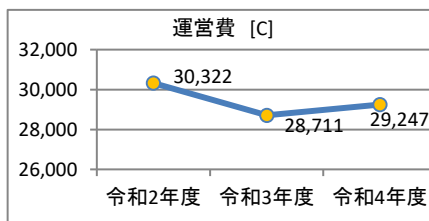
トレンド



## 4. 運営費 (単位千円) 【市会計における歳出額】

| 項目                         | 令和2年度  | 令和3年度  | 令和4年度  |
|----------------------------|--------|--------|--------|
| 運営費 [C]<br>(人件費、光熱費、維持管理費) | 30,322 | 28,711 | 29,247 |

トレンド 横ばい  
※3年間の増減が5%以内



## 5. 利用あたりデータ 【利用者一人あたりに換算した経費等】

| 項目  | 令和4年度     |
|---|-----------|
| 利用あたり運営費 [C]/[A]                            | 3,925 円/人 |
| 利用料金等/運営費 [B]/[C]<br>(利用料金で運営費のどのくらいまかなえるか) | 0.0 %     |

## 6. 所見

利用者は増加傾向がみられる。運営費は概ね横ばいである。  
平成30年度に指定管理者制度導入。指定管理料は総額を施設数で均等割りした金額を計上している。  
令和2年度及び令和3年度、新型コロナウイルス感染症対策による休館・利用制限等の対応有。

## 7. 資産の総合評価結果

| 評価実施年度 | 評価結果 | 方向性  |
|--------|------|------|
| R02    | 見直し  | ⑨その他 |

※ 資産の総合評価の詳細についてはホームページをご覧ください。



<http://www.city.chiba.jp/zaiseikyoku/shisan/shisan/shisannosogohyoka.html>

※この資料は、各種データから施設の状況を表し、市民の方々に説明するために作成しています。

# 【揭示用資産カルテ】

施設名 **川戸公民館**

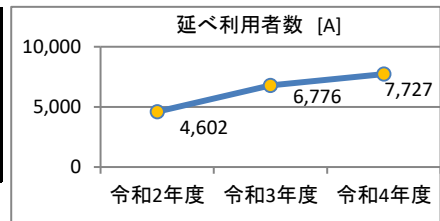
## 1. 施設概要

|      |                      |                       |      |           |
|------|----------------------|-----------------------|------|-----------|
| 所管部門 | 教育委員会事務局生涯学習部生涯学習振興課 |                       |      |           |
| 施設用途 | 公民館                  | 運営形態                  | 指定管理 |           |
| 土地   | 面積                   | 898.00 m <sup>2</sup> | 所有形態 | 所有        |
| 建物   | 延べ床面積                | 403.84 m <sup>2</sup> | 所有形態 | 所有        |
|      | 構造階数                 | 鉄筋コンクリート造 2階建         | 建築年月 | S49.03.30 |
|      | 耐震化                  | 旧耐震基準 不要              |      |           |

## 2. 利用実績

| データ件名      | 単位 | 令和2年度 | 令和3年度 | 令和4年度 |
|------------|----|-------|-------|-------|
| 延べ利用者数 [A] | 人  | 4,602 | 6,776 | 7,727 |
| 稼働率 (含調理室) | %  | 25    | 24    | 31    |

トレンド  増加傾向  
※3年間で5%以上増加



## 3. 利用料金等 (単位千円) 【施設利用する方々が負担した料金】

| 項目        | 令和2年度 | 令和3年度 | 令和4年度 |
|-----------|-------|-------|-------|
| 利用料金等 [B] | 0     | 0     | 0     |

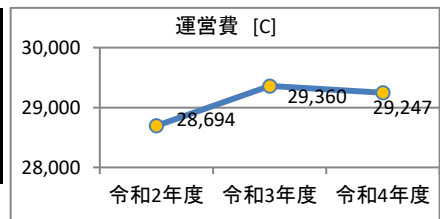
トレンド



## 4. 運営費 (単位千円) 【市会計における歳出額】

| 項目                         | 令和2年度  | 令和3年度  | 令和4年度  |
|----------------------------|--------|--------|--------|
| 運営費 [C]<br>(人件費、光熱費、維持管理費) | 28,694 | 29,360 | 29,247 |

トレンド  横ばい  
※3年間の増減が5%以内



## 5. 利用あたりデータ 【利用者一人あたりに換算した経費等】

| 項目  | 令和4年度     |
|---|-----------|
| 利用あたり運営費 [C]/[A]                            | 3,785 円/人 |
| 利用料金等/運営費 [B]/[C]<br>(利用料金で運営費のどのくらいまかなえるか) | 0.0 %     |

## 6. 所見

利用者は増加傾向がみられる。運営費は概ね横ばいである。  
平成30年度に指定管理者制度導入。指定管理料は総額を施設数で均等割りした金額を計上している。  
令和2年度及び令和3年度、新型コロナウイルス感染症対策による休館・利用制限等の対応有。

## 7. 資産の総合評価結果

| 評価実施年度 | 評価結果 | 方向性  |
|--------|------|------|
| R02    | 見直し  | ⑨その他 |

※ 資産の総合評価の詳細についてはホームページをご覧ください。



<http://www.city.chiba.jp/zaiseikyoku/shisan/shisan/shisannosogohyoka.html>

※この資料は、各種データから施設の状況を表し、市民の方々に説明するために作成しています。

# 【揭示用資産カルテ】


施設名 **星久喜公民館**

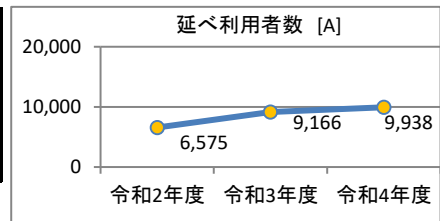
## 1. 施設概要

|      |                      |                         |      |           |
|------|----------------------|-------------------------|------|-----------|
| 所管部門 | 教育委員会事務局生涯学習部生涯学習振興課 |                         |      |           |
| 施設用途 | 公民館                  | 運営形態                    | 指定管理 |           |
| 土地   | 面積                   | 1,000.00 m <sup>2</sup> | 所有形態 | 所有        |
| 建物   | 延べ床面積                | 405.01 m <sup>2</sup>   | 所有形態 | 所有        |
|      | 構造階数                 | 鉄筋コンクリート造 2階建           | 建築年月 | S52.03.31 |
|      | 耐震化                  | 旧耐震基準 不要                |      |           |

## 2. 利用実績

| データ件名      | 単位 | 令和2年度 | 令和3年度 | 令和4年度 |
|------------|----|-------|-------|-------|
| 延べ利用者数 [A] | 人  | 6,575 | 9,166 | 9,938 |
| 稼働率 (含調理室) | %  | 23    | 18    | 24    |

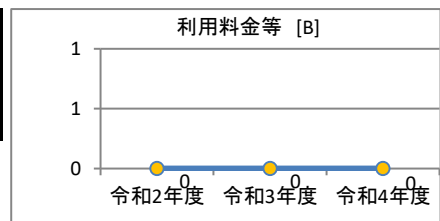
トレンド  増加傾向  
※3年間で5%以上増加



## 3. 利用料金等 (単位千円) 【施設利用する方々が負担した料金】


| 項目        | 令和2年度 | 令和3年度 | 令和4年度 |
|-----------|-------|-------|-------|
| 利用料金等 [B] | 0     | 0     | 0     |

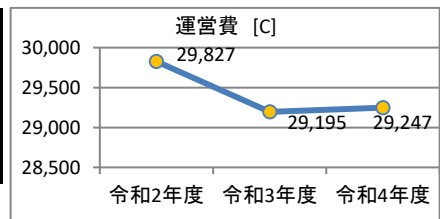
トレンド



## 4. 運営費 (単位千円) 【市会計における歳出額】

| 項目                         | 令和2年度  | 令和3年度  | 令和4年度  |
|----------------------------|--------|--------|--------|
| 運営費 [C]<br>(人件費、光熱費、維持管理費) | 29,827 | 29,195 | 29,247 |

トレンド  横ばい  
※3年間の増減が5%以内



## 5. 利用あたりデータ 【利用者一人当たり換算した経費等】

| 項目  | 令和4年度     |
|---|-----------|
| 利用あたり運営費 [C]/[A]                            | 2,943 円/人 |
| 利用料金等/運営費 [B]/[C]<br>(利用料金で運営費のどのくらいまかなえるか) | 0.0 %     |

## 6. 所見

利用者は増加傾向がみられる。運営費は概ね横ばいである。  
平成30年度に指定管理者制度導入。指定管理料は総額を施設数で均等割りした金額を計上している。  
令和2年度及び令和3年度、新型コロナウイルス感染症対策による休館・利用制限等の対応有。

## 7. 資産の総合評価結果

| 評価実施年度 | 評価結果 | 方向性   |
|--------|------|-------|
| H25    | 継続利用 | ⑩当面継続 |

※ 資産の総合評価の詳細についてはホームページをご覧ください。



<http://www.city.chiba.jp/zaiseikyoku/shisan/shisan/shisannosogohyoka.html>

※この資料は、各種データから施設の状況を表し、市民の方々に説明するために作成しています。

# 【揭示用資産カルテ】

施設名 **松ヶ丘公民館（松ヶ丘市民センター複合）**

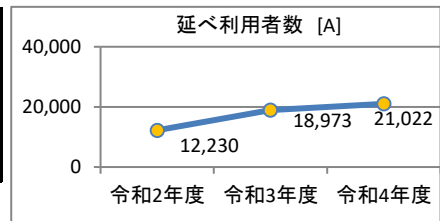
## 1. 施設概要

|      |       |                         |      |           |
|------|-------|-------------------------|------|-----------|
| 所管部門 |       | 教育委員会事務局生涯学習部生涯学習振興課    |      |           |
| 施設用途 |       | 公民館                     | 運営形態 | 指定管理      |
| 土地   | 面積    | 2,536.74 m <sup>2</sup> | 所有形態 | 所有        |
| 建物   | 延べ床面積 | 1,044.02 m <sup>2</sup> | 所有形態 | 所有        |
|      | 構造階数  | 鉄筋コンクリート造 2階建           | 建築年月 | H04.11.20 |
|      | 耐震化   | 新耐震基準                   |      |           |

## 2. 利用実績

| データ件名      | 単位 | 令和2年度  | 令和3年度  | 令和4年度  |
|------------|----|--------|--------|--------|
| 延べ利用者数 [A] | 人  | 12,230 | 18,973 | 21,022 |
| 稼働率（含調理室）  | %  | 47     | 50     | 53     |

トレンド 増加傾向  
※3年間で5%以上増加



## 3. 利用料金等（単位千円）【施設利用する方々が負担した料金】

| 項目        | 令和2年度 | 令和3年度 | 令和4年度 |
|-----------|-------|-------|-------|
| 利用料金等 [B] | 0     | 0     | 0     |

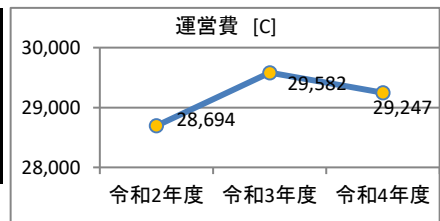
トレンド



## 4. 運営費（単位千円）【市会計における歳出額】

| 項目                         | 令和2年度  | 令和3年度  | 令和4年度  |
|----------------------------|--------|--------|--------|
| 運営費 [C]<br>(人件費、光熱費、維持管理費) | 28,694 | 29,582 | 29,247 |

トレンド 横ばい  
※3年間の増減が5%以内



## 5. 利用あたりデータ 【利用者一人当たり換算した経費等】

| 項目  | 令和4年度     |
|---|-----------|
| 利用あたり運営費 [C]/[A]                            | 1,391 円/人 |
| 利用料金等／運営費 [B]/[C]<br>(利用料金で運営費のどのくらいまかなえるか) | 0.0 %     |

## 6. 所見

利用者は増加傾向がみられる。運営費は概ね横ばいである。  
市民センターを併設。建物面積は公民館分を表示。光熱費は市民センター分を含む。  
平成30年度に指定管理者制度導入。指定管理料は総額を施設数で均等割りした金額を計上している。令和元年度空調設備工事のため4ヶ月間休館。  
令和2年度及び令和3年度、新型コロナウイルス感染症対策による休館・利用制限等の対応有。

## 7. 資産の総合評価結果

| 評価実施年度 | 評価結果 | 方向性   |
|--------|------|-------|
| H25    | 継続利用 | ⑩当面継続 |

※ 資産の総合評価の詳細についてはホームページをご覧ください。



<http://www.city.chiba.jp/zaiseikyoku/shisan/shisan/shisannosogohyoka.html>

※この資料は、各種データから施設の状況を表し、市民の方々に説明するために作成しています。

# 【揭示用資産カルテ】

施設名 **生浜公民館（生浜市民センター複合）**

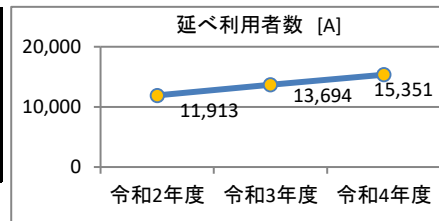
## 1. 施設概要

|      |                      |                         |      |           |
|------|----------------------|-------------------------|------|-----------|
| 所管部門 | 教育委員会事務局生涯学習部生涯学習振興課 |                         |      |           |
| 施設用途 | 公民館                  | 運営形態                    | 指定管理 |           |
| 土地   | 面積                   | 2,017.90 m <sup>2</sup> | 所有形態 | 所有        |
| 建物   | 延べ床面積                | 702.88 m <sup>2</sup>   | 所有形態 | 所有        |
|      | 構造階数                 | 鉄筋コンクリート造 2階建           | 建築年月 | H03.07.26 |
|      | 耐震化                  | 新耐震基準                   |      |           |

## 2. 利用実績

| データ件名      | 単位 | 令和2年度  | 令和3年度  | 令和4年度  |
|------------|----|--------|--------|--------|
| 延べ利用者数 [A] | 人  | 11,913 | 13,694 | 15,351 |
| 稼働率（含調理室）  | %  | 33     | 31     | 36     |

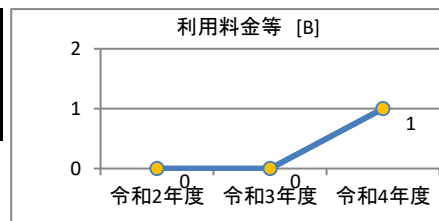
トレンド 増加傾向  
※3年間で5%以上増加



## 3. 利用料金等（単位千円）【施設利用する方々が負担した料金】

| 項目        | 令和2年度 | 令和3年度 | 令和4年度 |
|-----------|-------|-------|-------|
| 利用料金等 [B] | 0     | 0     | 1     |

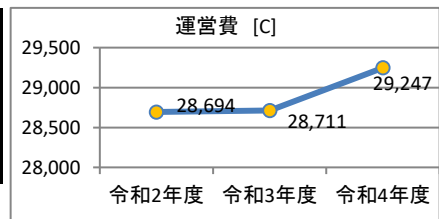
トレンド 増加傾向  
※3年間で5%以上増加



## 4. 運営費（単位千円）【市会計における歳出額】

| 項目                         | 令和2年度  | 令和3年度  | 令和4年度  |
|----------------------------|--------|--------|--------|
| 運営費 [C]<br>(人件費、光熱費、維持管理費) | 28,694 | 28,711 | 29,247 |

トレンド 横ばい  
※3年間の増減が5%以内



## 5. 利用あたりデータ 【利用者一人当たり換算した経費等】

| 項目  | 令和4年度     |
|---|-----------|
| 利用あたり運営費 [C]/[A]                            | 1,905 円/人 |
| 利用料金等／運営費 [B]/[C]<br>(利用料金で運営費のどのくらいまかなえるか) | 0.0 %     |

## 6. 所見

利用者は増加傾向がみられ、それに伴い利用料金収入も増加している。運営費は概ね横ばいである。市民センターを併設。建物面積は公民館分を表示。光熱費は市民センター分を含む。平成30年度に指定管理者制度導入。指定管理料は総額を施設数で均等割りした金額を計上している。令和2年度及び令和3年度、新型コロナウイルス感染症対策による休館・利用制限等の対応有。

## 7. 資産の総合評価結果

| 評価実施年度 | 評価結果 | 方向性          |
|--------|------|--------------|
| H25    | 継続利用 | ①継続（計画的保全対象） |

※ 資産の総合評価の詳細についてはホームページをご覧ください。



<http://www.city.chiba.jp/zaiseikyoku/shisan/shisan/shisannosogohyoka.html>

※この資料は、各種データから施設の状況を表し、市民の方々に説明するために作成しています。



# 【揭示用資産カルテ】

施設名 **新宿公民館**

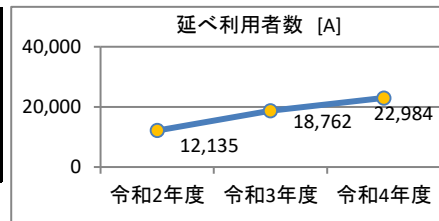
## 1. 施設概要

|      |                      |                         |      |           |
|------|----------------------|-------------------------|------|-----------|
| 所管部門 | 教育委員会事務局生涯学習部生涯学習振興課 |                         |      |           |
| 施設用途 | 公民館                  | 運営形態                    | 指定管理 |           |
| 土地   | 面積                   | 818.53 m <sup>2</sup>   | 所有形態 | 所有        |
| 建物   | 延べ床面積                | 1,201.00 m <sup>2</sup> | 所有形態 | 所有        |
|      | 構造階数                 | 鉄筋コンクリート造 3階建           | 建築年月 | H16.09.28 |
|      | 耐震化                  | 新耐震基準                   |      |           |

## 2. 利用実績

| データ件名      | 単位 | 令和2年度  | 令和3年度  | 令和4年度  |
|------------|----|--------|--------|--------|
| 延べ利用者数 [A] | 人  | 12,135 | 18,762 | 22,984 |
| 稼働率 (含調理室) | %  | 38     | 41     | 50     |

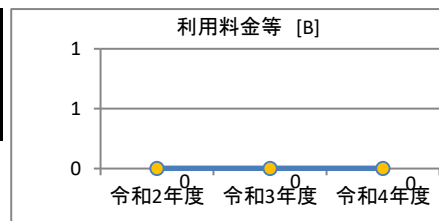
トレンド  増加傾向  
※3年間で5%以上増加



## 3. 利用料金等 (単位千円) 【施設利用する方々が負担した料金】

| 項目        | 令和2年度 | 令和3年度 | 令和4年度 |
|-----------|-------|-------|-------|
| 利用料金等 [B] | 0     | 0     | 0     |

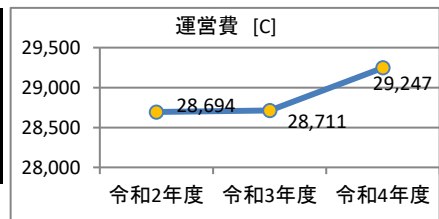
トレンド



## 4. 運営費 (単位千円) 【市会計における歳出額】

| 項目                         | 令和2年度  | 令和3年度  | 令和4年度  |
|----------------------------|--------|--------|--------|
| 運営費 [C]<br>(人件費、光熱費、維持管理費) | 28,694 | 28,711 | 29,247 |

トレンド  横ばい  
※3年間の増減が5%以内



## 5. 利用あたりデータ 【利用者一人当たりへ換算した経費等】

| 項目  | 令和4年度     |
|---|-----------|
| 利用あたり運営費 [C]/[A]                            | 1,272 円/人 |
| 利用料金等/運営費 [B]/[C]<br>(利用料金で運営費のどのくらいまかなえるか) | 0.0 %     |

## 6. 所見

利用者は増加傾向がみられる。運営費は概ね横ばいである。  
平成30年度に指定管理者制度導入。指定管理料は総額を施設数で均等割りした金額を計上している。  
令和2年度及び令和3年度、新型コロナウイルス感染症対策による休館・利用制限等の対応有。

## 7. 資産の総合評価結果

| 評価実施年度 | 評価結果 | 方向性           |
|--------|------|---------------|
| H25    | 継続利用 | ①継続 (計画的保全対象) |

※ 資産の総合評価の詳細についてはホームページをご覧ください。



<http://www.city.chiba.jp/zaiseikyoku/shisan/shisan/shisannosogohyoka.html>

※この資料は、各種データから施設の状況を表し、市民の方々に説明するために作成しています。