

【揭示用資産カルテ】

施設名 **椎名公民館**

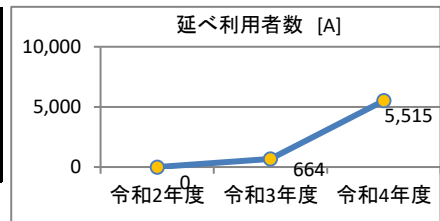
1. 施設概要

所管部門	教育委員会事務局生涯学習部生涯学習振興課			
施設用途	公民館	運営形態	指定管理	
土地	面積	2,570.05 m ²	所有形態	所有
建物	延べ床面積	419.89 m ²	所有形態	所有
	構造階数	鉄筋コンクリート造 2階建	建築年月	S50.03.31
	耐震化	旧耐震基準 不要		

2. 利用実績

データ件名	単位	令和2年度	令和3年度	令和4年度
延べ利用者数 [A]	人		664	5,515
稼働率 (含調理室)	%		15	17

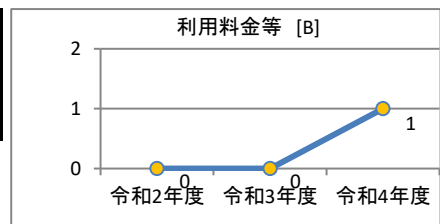
トレンド  増加傾向
※3年間で5%以上増加



3. 利用料金等 (単位千円) 【施設利用する方々が負担した料金】

項目	令和2年度	令和3年度	令和4年度
利用料金等 [B]	0	0	1

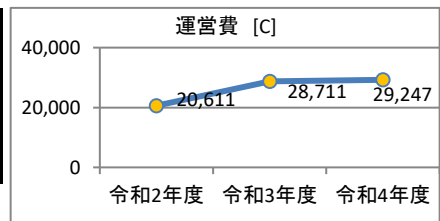
トレンド  増加傾向
※3年間で5%以上増加



4. 運営費 (単位千円) 【市会計における歳出額】

項目	令和2年度	令和3年度	令和4年度
運営費 [C] (人件費、光熱費、維持管理費)	20,611	28,711	29,247

トレンド  増加傾向
※3年間で5%以上増加



5. 利用あたりデータ 【利用者一人当たりへ換算した経費等】

項目	令和4年度
利用あたり運営費 [C]/[A]	5,303 円/人
利用料金等/運営費 [B]/[C] (利用料金で運営費のどのくらいまかなえるか)	0.0 %

6. 所見

利用者は増加傾向がみられ、それに伴い利用料金収入も増加している。運営費は増加傾向である。平成30年度に指定管理者制度導入。指定管理料は総額を施設数で均等割りした金額を計上している。令和元年10月から土砂崩れにより休館していたが、令和4年1月から再開。

7. 資産の総合評価結果

評価実施年度	評価結果	方向性
H25	継続利用	⑩当面継続

※ 資産の総合評価の詳細についてはホームページをご覧ください。



<http://www.city.chiba.jp/zaiseikyoku/shisan/shisan/shisannosogohyoka.html>

※この資料は、各種データから施設の状況を表し、市民の方々に説明するために作成しています。

【揭示用資産カルテ】

施設名 **土気公民館**

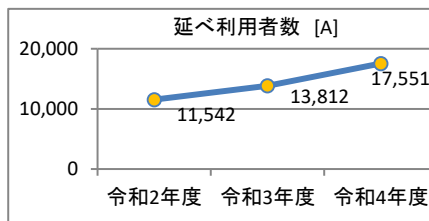
1. 施設概要

所管部門	教育委員会事務局生涯学習部生涯学習振興課			
施設用途	公民館	運営形態	指定管理	
土地	面積	1,205.78 m ²	所有形態	所有
建物	延べ床面積	501.88 m ²	所有形態	所有
	構造階数	鉄筋コンクリート造 平屋建	建築年月	S57.02.26
	耐震化	旧耐震基準 不要		

2. 利用実績

データ件名	単位	令和2年度	令和3年度	令和4年度
延べ利用者数 [A]	人	11,542	13,812	17,551
稼働率 (含調理室)	%	39	37	45

トレンド  増加傾向
※3年間で5%以上増加



3. 利用料金等 (単位千円) 【施設利用する方々が負担した料金】

項目	令和2年度	令和3年度	令和4年度
利用料金等 [B]	0	0	0

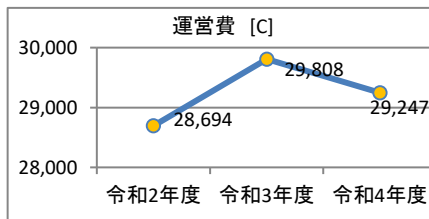
トレンド



4. 運営費 (単位千円) 【市会計における歳出額】

項目	令和2年度	令和3年度	令和4年度
運営費 [C] (人件費、光熱費、維持管理費)	28,694	29,808	29,247

トレンド  横ばい
※3年間の増減が5%以内



5. 利用あたりデータ 【利用者一人当たり換算した経費等】

項目	令和4年度
利用あたり運営費 [C]/[A]	1,666 円/人
利用料金等/運営費 [B]/[C] (利用料金で運営費のどのくらいまかなえるか)	0.0 %

6. 所見

利用者は増加傾向がみられる。運営費は概ね横ばいである。
平成30年度に指定管理者制度導入。指定管理料は総額を施設数で均等割りした金額を計上している。
令和2年度及び令和3年度、新型コロナウイルス感染症対策による休館・利用制限等の対応有。

7. 資産の総合評価結果

評価実施年度	評価結果	方向性
H25	継続利用	①継続 (計画的保全対象)

※ 資産の総合評価の詳細についてはホームページをご覧ください。



<http://www.city.chiba.jp/zaiseikyoku/shisan/shisan/shisannosogohyoka.html>

※この資料は、各種データから施設の状況を表し、市民の方々に説明するために作成しています。

【揭示用資産カルテ】

施設名 **越智公民館**

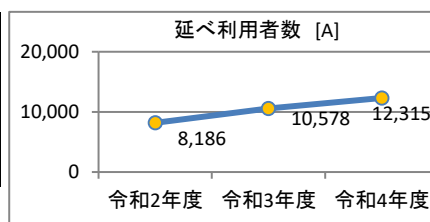
1. 施設概要

所管部門	教育委員会事務局生涯学習部生涯学習振興課			
施設用途	公民館	運営形態	指定管理	
土地	面積	2,871.67 m ²	所有形態	所有
建物	延べ床面積	625.72 m ²	所有形態	所有
	構造階数	鉄筋コンクリート造 平屋建	建築年月	H01.03.08
	耐震化	新耐震基準		

2. 利用実績

データ件名	単位	令和2年度	令和3年度	令和4年度
延べ利用者数 [A]	人	8,186	10,578	12,315
稼働率 (含調理室)	%	30	28	34

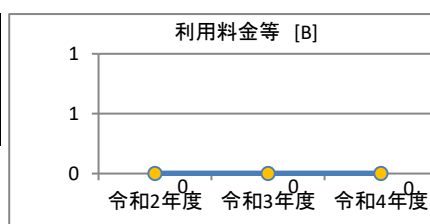
トレンド 増加傾向
※3年間で5%以上増加



3. 利用料金等 (単位千円) 【施設利用する方々が負担した料金】

項目	令和2年度	令和3年度	令和4年度
利用料金等 [B]	0	0	0

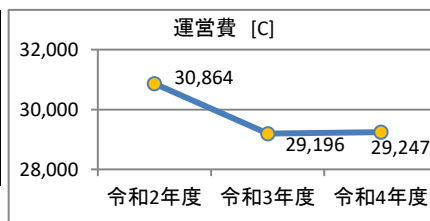
トレンド



4. 運営費 (単位千円) 【市会計における歳出額】

項目	令和2年度	令和3年度	令和4年度
運営費 [C] (人件費、光熱費、維持管理費)	30,864	29,196	29,247

トレンド 減少傾向
※3年間で5%以上減少



5. 利用あたりデータ 【利用者一人あたりに換算した経費等】

項目	令和4年度
利用あたり運営費 [C]/[A]	2,375 円/人
利用料金等/運営費 [B]/[C] (利用料金で運営費のどのくらいまかなえるか)	0.0 %

6. 所見

利用者は増加傾向がみられる。運営費は減少傾向である。
平成30年度に指定管理者制度導入。指定管理料は総額を施設数で均等割りした金額を計上している。
令和2年度及び令和3年度、新型コロナウイルス感染症対策による休館・利用制限等の対応有。

7. 資産の総合評価結果

評価実施年度	評価結果	方向性
H25	継続利用	⑩当面継続

※ 資産の総合評価の詳細についてはホームページをご覧ください。



<http://www.city.chiba.jp/zaiseikyoku/shisan/shisan/shisannosogohyoka.html>

※この資料は、各種データから施設の状況を表し、市民の方々に説明するために作成しています。

【揭示用資産カルテ】

施設名 **菅田公民館（菅田市民センター複合）**

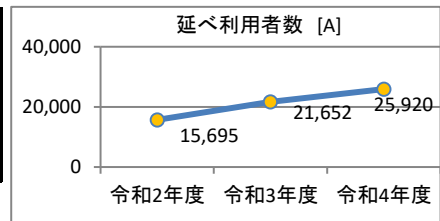
1. 施設概要

所管部門	教育委員会事務局生涯学習部生涯学習振興課			
施設用途	公民館	運営形態	指定管理	
土地	面積	2,791.35 m ²	所有形態	所有
建物	延べ床面積	1,609.13 m ²	所有形態	所有
	構造階数	鉄筋コンクリート造 2階建	建築年月	H07.09.25
	耐震化	新耐震基準		

2. 利用実績

データ件名	単位	令和2年度	令和3年度	令和4年度
延べ利用者数 [A]	人	15,695	21,652	25,920
稼働率（含調理室）	%	43	44	50

トレンド  増加傾向
※3年間で5%以上増加



3. 利用料金等（単位千円）【施設利用する方々が負担した料金】

項目	令和2年度	令和3年度	令和4年度
利用料金等 [B]	0	0	0

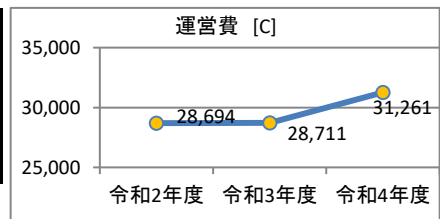
トレンド



4. 運営費（単位千円）【市会計における歳出額】

項目	令和2年度	令和3年度	令和4年度
運営費 [C] (人件費、光熱費、維持管理費)	28,694	28,711	31,261

トレンド  増加傾向
※3年間で5%以上増加



5. 利用あたりデータ 【利用者一人当たり換算した経費等】

項目	令和4年度
利用あたり運営費 [C]/[A]	1,206 円/人
利用料金等／運営費 [B]/[C] (利用料金で運営費のどのくらいまかなえるか)	0.0 %

6. 所見

利用者は増加傾向がみられる。運営費は増加傾向である。
市民センターを併設。建物面積は公民館分を表示。光熱費は市民センター分を含む。
平成30年度に指定管理者制度導入。指定管理料は総額を施設数で均等割りした金額を計上している。
令和2年度及び令和3年度、新型コロナウイルス感染症対策による休館・利用制限等の対応有。

7. 資産の総合評価結果

評価実施年度	評価結果	方向性
H25	継続利用	①継続（計画的保全対象）

※ 資産の総合評価の詳細についてはホームページをご覧ください。



<http://www.city.chiba.jp/zaiseikyoku/shisan/shisan/shisannosogohyoka.html>

※この資料は、各種データから施設の状況を表し、市民の方々に説明するために作成しています。

【揭示用資産カルテ】

施設名 **おゆみ野公民館**

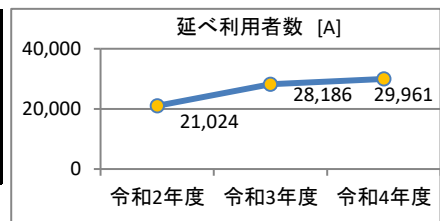
1. 施設概要

所管部門	教育委員会事務局生涯学習部生涯学習振興課			
施設用途	公民館	運営形態	指定管理	
土地	面積	2,000.01 m ²	所有形態	所有
建物	延べ床面積	1,098.35 m ²	所有形態	所有
	構造階数	鉄筋コンクリート造 2階建	建築年月	H18.07.24
	耐震化	新耐震基準		

2. 利用実績

データ件名	単位	令和2年度	令和3年度	令和4年度
延べ利用者数 [A]	人	21,024	28,186	29,961
稼働率 (含調理室)	%	48	49	50

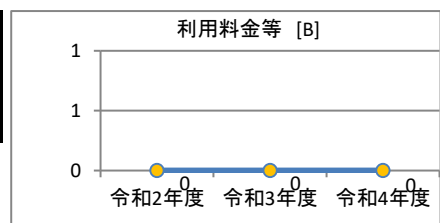
トレンド  増加傾向
※3年間で5%以上増加



3. 利用料金等 (単位千円) 【施設利用する方々が負担した料金】

項目	令和2年度	令和3年度	令和4年度
利用料金等 [B]	0	0	0

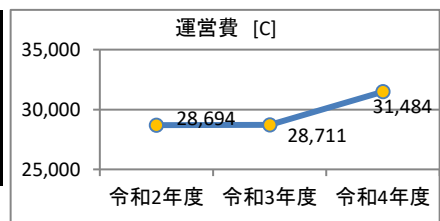
トレンド



4. 運営費 (単位千円) 【市会計における歳出額】

項目	令和2年度	令和3年度	令和4年度
運営費 [C] (人件費、光熱費、維持管理費)	28,694	28,711	31,484

トレンド  増加傾向
※3年間で5%以上増加



5. 利用あたりデータ 【利用者一人当たりへ換算した経費等】

項目	令和4年度
利用あたり運営費 [C]/[A]	1,051 円/人
利用料金等/運営費 [B]/[C] (利用料金で運営費のどのくらいまかなえるか)	0.0 %

6. 所見

利用者は増加傾向がみられる。運営費は増加傾向である。
平成30年度に指定管理者制度導入。指定管理料は総額を施設数で均等割りした金額を計上している。
令和2年度及び令和3年度、新型コロナウイルス感染症対策による休館・利用制限等の対応有。

7. 資産の総合評価結果

評価実施年度	評価結果	方向性
H25	継続利用	①継続 (計画的保全対象)

※ 資産の総合評価の詳細についてはホームページをご覧ください。



<http://www.city.chiba.jp/zaiseikyoku/shisan/shisan/shisannosogohyoka.html>

※この資料は、各種データから施設の状況を表し、市民の方々に説明するために作成しています。