

# 【揭示用資産カルテ】

施設名 **高浜公民館**

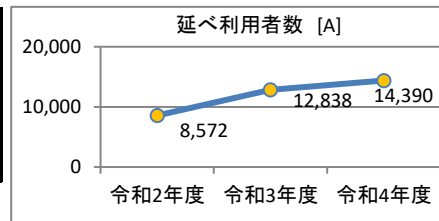
## 1. 施設概要

|      |                      |                         |      |           |
|------|----------------------|-------------------------|------|-----------|
| 所管部門 | 教育委員会事務局生涯学習部生涯学習振興課 |                         |      |           |
| 施設用途 | 公民館                  | 運営形態                    | 指定管理 |           |
| 土地   | 面積                   | 2,000.35 m <sup>2</sup> | 所有形態 | 所有        |
| 建物   | 延べ床面積                | 584.99 m <sup>2</sup>   | 所有形態 | 所有        |
|      | 構造階数                 | 鉄筋コンクリート造 2階建           | 建築年月 | S63.03.31 |
|      | 耐震化                  | 新耐震基準                   |      |           |

## 2. 利用実績

| データ件名      | 単位 | 令和2年度 | 令和3年度  | 令和4年度  |
|------------|----|-------|--------|--------|
| 延べ利用者数 [A] | 人  | 8,572 | 12,838 | 14,390 |
| 稼働率 (含調理室) | %  | 37    | 44     | 47     |

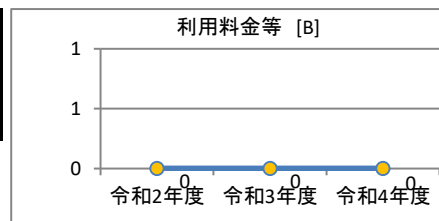
トレンド 増加傾向  
※3年間で5%以上増加



## 3. 利用料金等 (単位千円) 【施設利用する方々が負担した料金】

| 項目        | 令和2年度 | 令和3年度 | 令和4年度 |
|-----------|-------|-------|-------|
| 利用料金等 [B] | 0     | 0     | 0     |

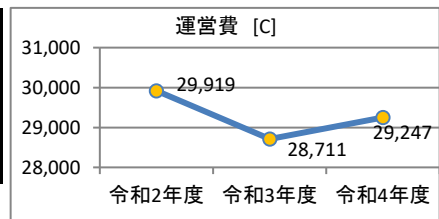
トレンド



## 4. 運営費 (単位千円) 【市会計における歳出額】

| 項目                         | 令和2年度  | 令和3年度  | 令和4年度  |
|----------------------------|--------|--------|--------|
| 運営費 [C]<br>(人件費、光熱費、維持管理費) | 29,919 | 28,711 | 29,247 |

トレンド 横ばい  
※3年間の増減が5%以内



## 5. 利用あたりデータ 【利用者一人あたりに換算した経費等】

| 項目  | 令和4年度     |
|---|-----------|
| 利用あたり運営費 [C]/[A]                            | 2,032 円/人 |
| 利用料金等/運営費 [B]/[C]<br>(利用料金で運営費のどのくらいまかなえるか) | 0.0 %     |

## 6. 所見

利用者は増加傾向がみられる。運営費は概ね横ばいである。  
平成30年度に指定管理者制度導入。指定管理料は総額を施設数で均等割りした金額を計上している。  
令和2年度及び令和3年度、新型コロナウイルス感染症対策による休館・利用制限等の対応有。

## 7. 資産の総合評価結果

| 評価実施年度 | 評価結果 | 方向性           |
|--------|------|---------------|
| H25    | 継続利用 | ①継続 (計画的保全対象) |

※ 資産の総合評価の詳細についてはホームページをご覧ください。



<http://www.city.chiba.jp/zaiseikyoku/shisan/shisan/shisannosogohyoka.html>

※この資料は、各種データから施設の状況を表し、市民の方々に説明するために作成しています。

# 【揭示用資産カルテ】

施設名 **幕張西公民館**

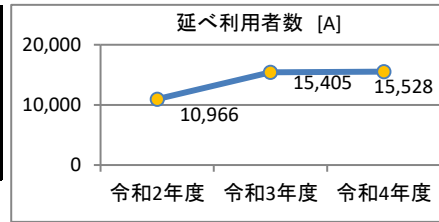
## 1. 施設概要

|      |                      |                         |      |           |
|------|----------------------|-------------------------|------|-----------|
| 所管部門 | 教育委員会事務局生涯学習部生涯学習振興課 |                         |      |           |
| 施設用途 | 公民館                  | 運営形態                    | 指定管理 |           |
| 土地   | 面積                   | 2,713.44 m <sup>2</sup> | 所有形態 | 所有        |
| 建物   | 延べ床面積                | 578.25 m <sup>2</sup>   | 所有形態 | 所有        |
|      | 構造階数                 | 鉄筋コンクリート造 平屋建           | 建築年月 | S56.02.24 |
|      | 耐震化                  | 旧耐震基準 不要                |      |           |

## 2. 利用実績

| データ件名      | 単位 | 令和2年度  | 令和3年度  | 令和4年度  |
|------------|----|--------|--------|--------|
| 延べ利用者数 [A] | 人  | 10,966 | 15,405 | 15,528 |
| 稼働率 (含調理室) | %  | 31     | 31     | 50     |

トレンド  増加傾向  
※3年間で5%以上増加



## 3. 利用料金等 (単位千円) 【施設利用する方々が負担した料金】

| 項目        | 令和2年度 | 令和3年度 | 令和4年度 |
|-----------|-------|-------|-------|
| 利用料金等 [B] | 0     | 0     | 0     |

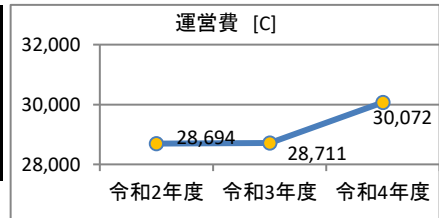
トレンド



## 4. 運営費 (単位千円) 【市会計における歳出額】

| 項目                         | 令和2年度  | 令和3年度  | 令和4年度  |
|----------------------------|--------|--------|--------|
| 運営費 [C]<br>(人件費、光熱費、維持管理費) | 28,694 | 28,711 | 30,072 |

トレンド  横ばい  
※3年間の増減が5%以内



## 5. 利用あたりデータ 【利用者一人あたりに換算した経費等】

| 項目  | 令和4年度     |
|---|-----------|
| 利用あたり運営費 [C]/[A]                            | 1,937 円/人 |
| 利用料金等/運営費 [B]/[C]<br>(利用料金で運営費のどのくらいまかなえるか) | 0.0 %     |

## 6. 所見

利用者は増加傾向がみられる。運営費は概ね横ばいである。  
平成30年度に指定管理者制度導入。指定管理料は総額を施設数で均等割りした金額を計上している。  
令和2年度及び令和3年度、新型コロナウイルス感染症対策による休館・利用制限等の対応有。

## 7. 資産の総合評価結果

| 評価実施年度 | 評価結果 | 方向性   |
|--------|------|-------|
| H25    | 継続利用 | ⑩当面継続 |

※ 資産の総合評価の詳細についてはホームページをご覧ください。



<http://www.city.chiba.jp/zaiseikyoku/shisan/shisan/shisannosogohyoka.html>

※この資料は、各種データから施設の状況を表し、市民の方々に説明するために作成しています。

# 【揭示用資産カルテ】

施設名 **磯辺公民館**

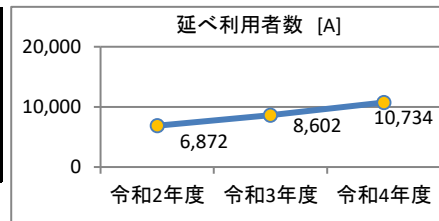
## 1. 施設概要

|      |                      |                         |      |           |
|------|----------------------|-------------------------|------|-----------|
| 所管部門 | 教育委員会事務局生涯学習部生涯学習振興課 |                         |      |           |
| 施設用途 | 公民館                  | 運営形態                    | 指定管理 |           |
| 土地   | 面積                   | 1,000.06 m <sup>2</sup> | 所有形態 | 所有        |
| 建物   | 延べ床面積                | 518.10 m <sup>2</sup>   | 所有形態 | 所有        |
|      | 構造階数                 | 鉄筋コンクリート造 2階建           | 建築年月 | S59.03.23 |
|      | 耐震化                  | 新耐震基準                   |      |           |

## 2. 利用実績

| データ件名      | 単位 | 令和2年度 | 令和3年度 | 令和4年度  |
|------------|----|-------|-------|--------|
| 延べ利用者数 [A] | 人  | 6,872 | 8,602 | 10,734 |
| 稼働率 (含調理室) | %  | 38    | 35    | 43     |

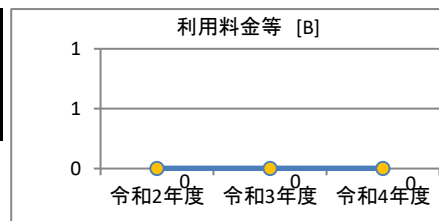
トレンド  増加傾向  
※3年間で5%以上増加



## 3. 利用料金等 (単位千円) 【施設利用する方々が負担した料金】

| 項目        | 令和2年度 | 令和3年度 | 令和4年度 |
|-----------|-------|-------|-------|
| 利用料金等 [B] | 0     | 0     | 0     |

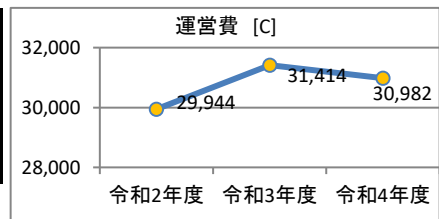
トレンド



## 4. 運営費 (単位千円) 【市会計における歳出額】

| 項目                         | 令和2年度  | 令和3年度  | 令和4年度  |
|----------------------------|--------|--------|--------|
| 運営費 [C]<br>(人件費、光熱費、維持管理費) | 29,944 | 31,414 | 30,982 |

トレンド  横ばい  
※3年間の増減が5%以内



## 5. 利用あたりデータ 【利用者一人当たりへ換算した経費等】

| 項目  | 令和4年度     |
|---|-----------|
| 利用あたり運営費 [C]/[A]                            | 2,886 円/人 |
| 利用料金等/運営費 [B]/[C]<br>(利用料金で運営費のどのくらいまかなえるか) | 0.0 %     |

## 6. 所見

利用者は増加傾向がみられる。運営費は概ね横ばいである。  
平成30年度に指定管理者制度導入。指定管理料は総額を施設数で均等割りした金額を計上している。  
令和2年度及び令和3年度、新型コロナウイルス感染症対策による休館・利用制限等の対応有。

## 7. 資産の総合評価結果

| 評価実施年度 | 評価結果 | 方向性   |
|--------|------|-------|
| H25    | 継続利用 | ⑩当面継続 |

※ 資産の総合評価の詳細についてはホームページをご覧ください。



<http://www.city.chiba.jp/zaiseikyoku/shisan/shisan/shisannosogohyoka.html>

※この資料は、各種データから施設の状況を表し、市民の方々に説明するために作成しています。

# 【揭示用資産カルテ】

施設名 **稲浜公民館**

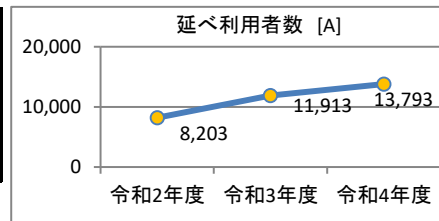
## 1. 施設概要

|      |       |                         |      |           |
|------|-------|-------------------------|------|-----------|
| 所管部門 |       | 教育委員会事務局生涯学習部生涯学習振興課    |      |           |
| 施設用途 |       | 公民館                     | 運営形態 | 指定管理      |
| 土地   | 面積    | 2,023.84 m <sup>2</sup> | 所有形態 | 所有        |
| 建物   | 延べ床面積 | 568.47 m <sup>2</sup>   | 所有形態 | 所有        |
|      | 構造階数  | 鉄筋コンクリート造 2階建           | 建築年月 | S61.02.20 |
|      | 耐震化   | 新耐震基準                   |      |           |

## 2. 利用実績

| データ件名      | 単位 | 令和2年度 | 令和3年度  | 令和4年度  |
|------------|----|-------|--------|--------|
| 延べ利用者数 [A] | 人  | 8,203 | 11,913 | 13,793 |
| 稼働率 (含調理室) | %  | 39    | 47     | 46     |

トレンド 増加傾向  
※3年間で5%以上増加



## 3. 利用料金等 (単位千円) 【施設利用する方々が負担した料金】

| 項目        | 令和2年度 | 令和3年度 | 令和4年度 |
|-----------|-------|-------|-------|
| 利用料金等 [B] | 0     | 0     | 0     |

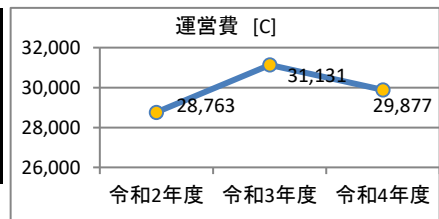
トレンド



## 4. 運営費 (単位千円) 【市会計における歳出額】

| 項目                         | 令和2年度  | 令和3年度  | 令和4年度  |
|----------------------------|--------|--------|--------|
| 運営費 [C]<br>(人件費、光熱費、維持管理費) | 28,763 | 31,131 | 29,877 |

トレンド 横ばい  
※3年間の増減が5%以内



## 5. 利用あたりデータ 【利用者一人当たりに換算した経費等】

| 項目  | 令和4年度     |
|---|-----------|
| 利用あたり運営費 [C]/[A]                            | 2,166 円/人 |
| 利用料金等/運営費 [B]/[C]<br>(利用料金で運営費のどのくらいまかなえるか) | 0.0 %     |

## 6. 所見

利用者は増加傾向がみられる。運営費は概ね横ばいである。  
平成30年度に指定管理者制度導入。指定管理料は総額を施設数で均等割りした金額を計上している。  
令和2年度及び令和3年度、新型コロナウイルス感染症対策による休館・利用制限等の対応有。

## 7. 資産の総合評価結果

| 評価実施年度 | 評価結果 | 方向性           |
|--------|------|---------------|
| H25    | 継続利用 | ①継続 (計画的保全対象) |

※ 資産の総合評価の詳細についてはホームページをご覧ください。



<http://www.city.chiba.jp/zaiseikyoku/shisan/shisan/shisannosogohyoka.html>

※この資料は、各種データから施設の状況を表し、市民の方々に説明するために作成しています。

# 【揭示用資産カルテ】

施設名 **幸町公民館**

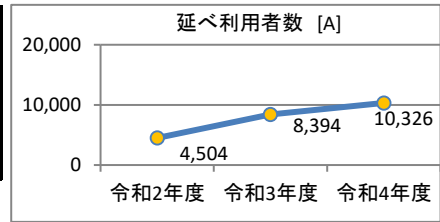
## 1. 施設概要

|      |                      |                         |      |           |
|------|----------------------|-------------------------|------|-----------|
| 所管部門 | 教育委員会事務局生涯学習部生涯学習振興課 |                         |      |           |
| 施設用途 | 公民館                  | 運営形態                    | 指定管理 |           |
| 土地   | 面積                   | 所有形態                    |      |           |
| 建物   | 延べ床面積                | 1,062.27 m <sup>2</sup> | 所有形態 | 所有        |
|      | 構造階数                 | 鉄筋コンクリート造 2階建           | 建築年月 | S62.03.25 |
|      | 耐震化                  | 新耐震基準                   |      |           |

## 2. 利用実績

| データ件名      | 単位 | 令和2年度 | 令和3年度 | 令和4年度  |
|------------|----|-------|-------|--------|
| 延べ利用者数 [A] | 人  | 4,504 | 8,394 | 10,326 |
| 稼働率 (含調理室) | %  | 17    | 13    | 20     |

トレンド  増加傾向  
※3年間で5%以上増加



## 3. 利用料金等 (単位千円) 【施設利用する方々が負担した料金】

| 項目        | 令和2年度 | 令和3年度 | 令和4年度 |
|-----------|-------|-------|-------|
| 利用料金等 [B] | 0     | 0     | 0     |

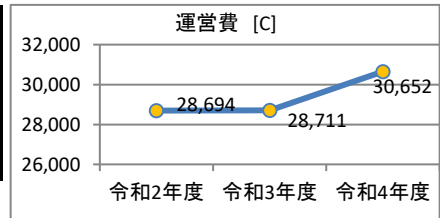
トレンド



## 4. 運営費 (単位千円) 【市会計における歳出額】

| 項目                         | 令和2年度  | 令和3年度  | 令和4年度  |
|----------------------------|--------|--------|--------|
| 運営費 [C]<br>(人件費、光熱費、維持管理費) | 28,694 | 28,711 | 30,652 |

トレンド  増加傾向  
※3年間で5%以上増加



## 5. 利用あたりデータ 【利用者一人あたりに換算した経費等】

| 項目  | 令和4年度     |
|---|-----------|
| 利用あたり運営費 [C]/[A]                            | 2,968 円/人 |
| 利用料金等/運営費 [B]/[C]<br>(利用料金で運営費のどのくらいまかなえるか) | 0.0 %     |

## 6. 所見

利用者は増加傾向がみられる。運営費は増加傾向である。  
平成30年度に指定管理者制度導入。指定管理料は総額を施設数で均等割りした金額を計上している。  
令和2年度、昇降設備設置工事のため5ヶ月間休館。  
令和2年度及び令和3年度、新型コロナウイルス感染症対策による休館・利用制限等の対応有。

## 7. 資産の総合評価結果

| 評価実施年度 | 評価結果 | 方向性   |
|--------|------|-------|
| H25    | 継続利用 | ⑩当面継続 |

※ 資産の総合評価の詳細についてはホームページをご覧ください。



<http://www.city.chiba.jp/zaiseikyoku/shisan/shisan/shisannosogohyoka.html>

※この資料は、各種データから施設の状況を表し、市民の方々に説明するために作成しています。

# 【揭示用資産カルテ】

施設名 **打瀬公民館（美浜図書館打瀬分館・打瀬子どもルーム複合）**

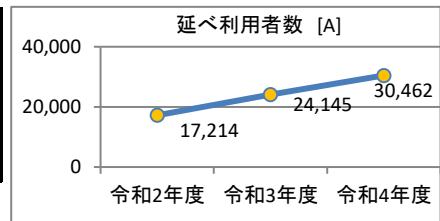
## 1. 施設概要

|      |                      |                         |      |           |
|------|----------------------|-------------------------|------|-----------|
| 所管部門 | 教育委員会事務局生涯学習部生涯学習振興課 |                         |      |           |
| 施設用途 | 公民館                  | 運営形態                    | 指定管理 |           |
| 土地   | 面積                   | 3,989.65 m <sup>2</sup> | 所有形態 | 所有        |
| 建物   | 延べ床面積                | 1,167.34 m <sup>2</sup> | 所有形態 | 所有        |
|      | 構造階数                 | 鉄筋コンクリート造 2階建           | 建築年月 | H14.01.17 |
|      | 耐震化                  | 新耐震基準                   |      |           |

## 2. 利用実績

| データ件名      | 単位 | 令和2年度  | 令和3年度  | 令和4年度  |
|------------|----|--------|--------|--------|
| 延べ利用者数 [A] | 人  | 17,214 | 24,145 | 30,462 |
| 稼働率（含調理室）  | %  | 39     | 44     | 53     |

トレンド  増加傾向  
※3年間で5%以上増加



## 3. 利用料金等（単位千円）【施設利用する方々が負担した料金】

| 項目        | 令和2年度 | 令和3年度 | 令和4年度 |
|-----------|-------|-------|-------|
| 利用料金等 [B] | 0     | 0     | 0     |

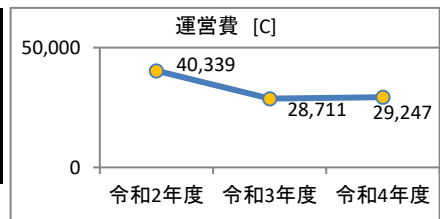
トレンド



## 4. 運営費（単位千円）【市会計における歳出額】

| 項目                         | 令和2年度  | 令和3年度  | 令和4年度  |
|----------------------------|--------|--------|--------|
| 運営費 [C]<br>(人件費、光熱費、維持管理費) | 40,339 | 28,711 | 29,247 |

トレンド  減少傾向  
※3年間で5%以上減少



## 5. 利用あたりデータ 【利用者一人当たり換算した経費等】

| 項目  | 令和4年度   |
|---|---------|
| 利用あたり運営費 [C]/[A]                            | 960 円/人 |
| 利用料金等／運営費 [B]/[C]<br>(利用料金で運営費のどのくらいまかなえるか) | 0.0 %   |

## 6. 所見

利用者は増加傾向がみられる。運営費は減少傾向である。  
図書館分館、子どもルームを併設。光熱費は併設施設分を含む。  
平成30年度に指定管理者制度導入。指定管理料は総額を施設数で均等割りした金額を計上している。  
令和2年度及び令和3年度、新型コロナウイルス感染症対策による休館・利用制限等の対応有。

## 7. 資産の総合評価結果

| 評価実施年度 | 評価結果 | 方向性          |
|--------|------|--------------|
| H25    | 継続利用 | ①継続（計画的保全対象） |

※ 資産の総合評価の詳細についてはホームページをご覧ください。



<http://www.city.chiba.jp/zaiseikyoku/shisan/shisan/shisannosogohyoka.html>

※この資料は、各種データから施設の状況を表し、市民の方々に説明するために作成しています。