

【揭示用資産カルテ】

施設名 **南部青少年センター（白旗エリア子どもルーム・みやこ白旗分館複合）**

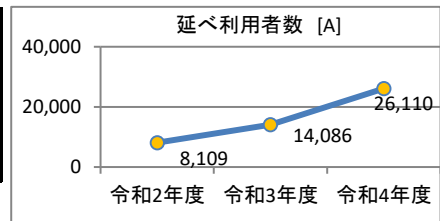
1. 施設概要

所管部門		教育委員会事務局生涯学習部生涯学習振興課		
施設用途		青少年センター	運営形態	直営
土地	面積	2,973.37 m ²	所有形態	所有
建物	延べ床面積	2,848.17 m ²	所有形態	所有
	構造階数	鉄筋コンクリート造 3階建	建築年月	S48.07.27
	耐震化	旧耐震基準 不要		

2. 利用実績

データ件名	単位	令和2年度	令和3年度	令和4年度
延べ利用者数 [A]	人	8,109	14,086	26,110
稼働率	%	23	45	50

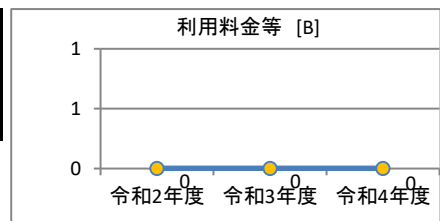
トレンド  増加傾向
※3年間で5%以上増加



3. 利用料金等（単位千円）【施設利用する方々が負担した料金】

項目	令和2年度	令和3年度	令和4年度
利用料金等 [B]	0	0	0

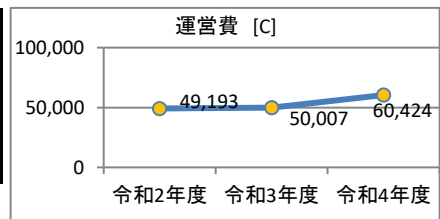
トレンド



4. 運営費（単位千円）【市会計における歳出額】

項目	令和2年度	令和3年度	令和4年度
運営費 [C] (人件費、光熱費、維持管理費)	49,193	50,007	60,424

トレンド  増加傾向
※3年間で5%以上増加



5. 利用あたりデータ 【利用者一人あたりに換算した経費等】

項目	令和4年度
利用あたり運営費 [C]/[A]	2,314 円/人
利用料金等／運営費 [B]/[C] (利用料金で運営費のどのくらいまかなえるか)	0.0 %

6. 所見

利用者は増加傾向がみられる。運営費は増加傾向である。
みやこ図書館白旗分館・白旗エリア子どもルームを併設。併設施設の光熱費、維持管理費の一部を当センターで計上。
令和2年度及び令和3年度、新型コロナウイルス感染症対策による休館・利用制限等の対応有。

7. 資産の総合評価結果

評価実施年度	評価結果	方向性
H31	見直し	②複合化

※ 資産の総合評価の詳細についてはホームページをご覧ください。



<http://www.city.chiba.jp/zaiseikyoku/shisan/shisan/shisannosogohyoka.html>

※この資料は、各種データから施設の状況を表し、市民の方々に説明するために作成しています。