

【揭示用資産カルテ】

施設名 **若葉いきいきプラザ**

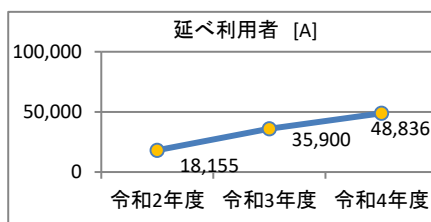
1. 施設概要

所管部門	保健福祉局高齢障害部高齢福祉課			
施設用途	いきいきセンター、いきいきプラザ	運営形態	指定管理	
土地	面積	9,978.44 m ²	所有形態	所有
建物	延べ床面積	1,887.81 m ²	所有形態	所有
	構造階数	鉄筋コンクリート造 平屋建	建築年月	H12.11.22
	耐震化	新耐震基準		

2. 利用実績

データ件名	単位	令和2年度	令和3年度	令和4年度
延べ利用者 [A]	人	18,155	35,900	48,836
生活相談・健康相談件数	件	1,315	2,091	2,225

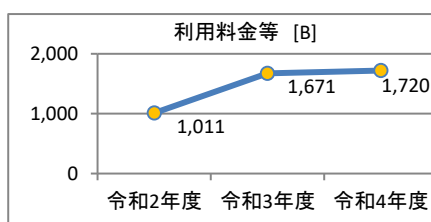
トレンド  増加傾向
※3年間で5%以上増加



3. 利用料金等 (単位千円) 【施設利用する方々が負担した料金】


項目	令和2年度	令和3年度	令和4年度
利用料金等 [B]	1,011	1,671	1,720

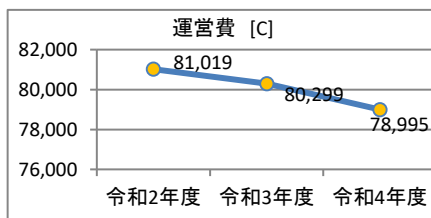
トレンド  増加傾向
※3年間で5%以上増加



4. 運営費 (単位千円) 【市会計における歳出額】

項目	令和2年度	令和3年度	令和4年度
運営費 [C] (人件費、光熱費、維持管理費)	81,019	80,299	78,995

トレンド  横ばい
※3年間の増減が5%以内



5. 利用あたりデータ 【利用者一人当たりに換算した経費等】

項目	令和4年度
利用あたり運営費 [C]/[A]	1,618 円/人
利用料金等/運営費 [B]/[C] (利用料金で運営費のどのくらいまかなえるか)	2.2 %

6. 所見

利用者は増加傾向がみられ、それに伴い利用料金収入も増加している。運営費は概ね横ばいである。令和2年度及び令和3年度、新型コロナウイルス感染症対策による休館・利用制限等の対応有。

7. 資産の総合評価結果

評価実施年度	評価結果	方向性
H31	継続利用	⑩当面継続

※この資料は、各種データから施設の状態を表し、市民の方々に説明するために作成しています。

※ 資産の総合評価の詳細についてはホームページをご覧ください。



<http://www.city.chiba.jp/zaiseikyoku/shisan/shisan/shisannosogohyoka.html>

【揭示用資産カルテ】

施設名 **稲毛いきいきプラザ**

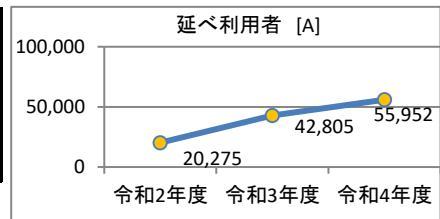
1. 施設概要

所管部門	保健福祉局高齢障害部高齢福祉課			
施設用途	いきいきセンター、いきいきプラザ	運営形態	指定管理	
土地	面積	2,505.07 m ²	所有形態	所有
建物	延べ床面積	1,298.75 m ²	所有形態	所有
	構造階数	鉄筋コンクリート造 2階建	建築年月	S58.06.25
	耐震化	新耐震基準		

2. 利用実績

データ件名	単位	令和2年度	令和3年度	令和4年度
延べ利用者 [A]	人	20,275	42,805	55,952
生活相談・健康相談件数	件	1,216	2,645	3,160

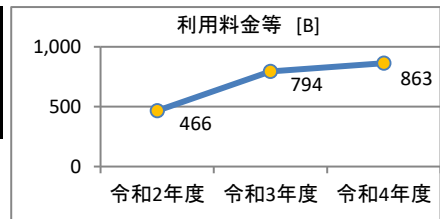
トレンド  増加傾向
※3年間で5%以上増加



3. 利用料金等（単位千円）【施設利用する方々が負担した料金】

項目	令和2年度	令和3年度	令和4年度
利用料金等 [B]	466	794	863

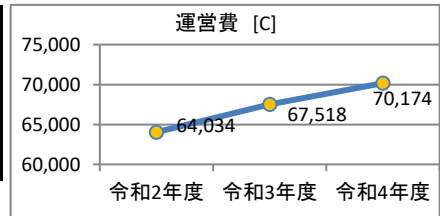
トレンド  増加傾向
※3年間で5%以上増加



4. 運営費（単位千円）【市会計における歳出額】

項目	令和2年度	令和3年度	令和4年度
運営費 [C] (人件費、光熱費、維持管理費)	64,034	67,518	70,174

トレンド  増加傾向
※3年間で5%以上増加



5. 利用あたりデータ 【利用者一人あたりに換算した経費等】

項目	令和4年度
利用あたり運営費 [C]/[A]	1,254 円/人
利用料金等/運営費 [B]/[C] (利用料金で運営費のどのくらいまかなえるか)	1.2 %

6. 所見

利用者は増加傾向がみられ、それに伴い利用料金収入も増加している。運営費は増加傾向である。令和2年度及び令和3年度、新型コロナウイルス感染症対策による休館・利用制限等の対応有。

7. 資産の総合評価結果

評価実施年度	評価結果	方向性
H25	継続利用	①継続（計画的保全対象）

※ 資産の総合評価の詳細についてはホームページをご覧ください。



<http://www.city.chiba.jp/zaiseikyoku/shisan/shisan/shisannosogohyoka.html>

※この資料は、各種データから施設の状況を表し、市民の方々に説明するために作成しています。

【揭示用資産カルテ】

施設名 **中央いきいきプラザ**

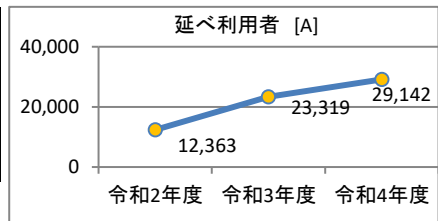
1. 施設概要

所管部門	保健福祉局高齢障害部高齢福祉課			
施設用途	いきいきセンター、いきいきプラザ	運営形態	指定管理	
土地	面積	1,943.34 m ²	所有形態	所有
建物	延べ床面積	1,645.46 m ²	所有形態	所有
	構造階数	鉄筋コンクリート造 2階建	建築年月	H09.09.30
	耐震化	新耐震基準		

2. 利用実績

データ件名	単位	令和2年度	令和3年度	令和4年度
延べ利用者 [A]	人	12,363	23,319	29,142
生活相談・健康相談件数	件	1,691	3,942	4,055

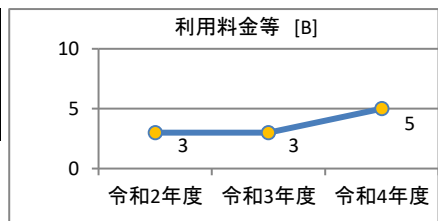
トレンド  増加傾向
※3年間で5%以上増加



3. 利用料金等（単位千円）【施設利用する方々が負担した料金】

項目	令和2年度	令和3年度	令和4年度
利用料金等 [B]	3	3	5

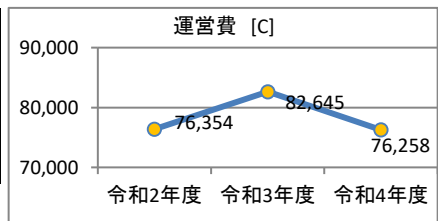
トレンド  増加傾向
※3年間で5%以上増加



4. 運営費（単位千円）【市会計における歳出額】

項目	令和2年度	令和3年度	令和4年度
運営費 [C] (人件費、光熱費、維持管理費)	76,354	82,645	76,258

トレンド  横ばい
※3年間の増減が5%以内



5. 利用あたりデータ 【利用者一人あたりに換算した経費等】

項目	令和4年度
利用あたり運営費 [C]/[A]	2,617 円/人
利用料金等/運営費 [B]/[C] (利用料金で運営費のどのくらいまかなえるか)	0.0 %

6. 所見

利用者は増加傾向がみられ、それに伴い利用料金収入も増加している。運営費は概ね横ばいである。令和2年度及び令和3年度、新型コロナウイルス感染症対策による休館・利用制限等の対応有。

7. 資産の総合評価結果

評価実施年度	評価結果	方向性
H31	継続利用	⑩当面継続

※ 資産の総合評価の詳細についてはホームページをご覧ください。



<http://www.city.chiba.jp/zaiseikyoku/shisan/shisan/shisannosogohyoka.html>

※この資料は、各種データから施設の状況を表し、市民の方々に説明するために作成しています。

【揭示用資産カルテ】

施設名 **花見川いきいきプラザ（こてはし温水プール複合施設）**

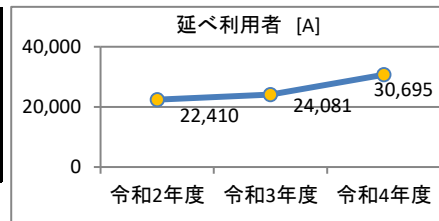
1. 施設概要

所管部門	保健福祉局高齢障害部高齢福祉課			
施設用途	いきいきセンター、いきいきプラザ	運営形態	指定管理	
土地	面積	所有形態	所有	
建物	延べ床面積	1,797.07 m ²	所有形態	所有
	構造階数	鉄筋コンクリート造 4階建	建築年月	H10.06.15
	耐震化	新耐震基準		

2. 利用実績

データ件名	単位	令和2年度	令和3年度	令和4年度
延べ利用者 [A]	人	22,410	24,081	30,695
生活相談・健康相談件数	件	1,896	1,750	2,646

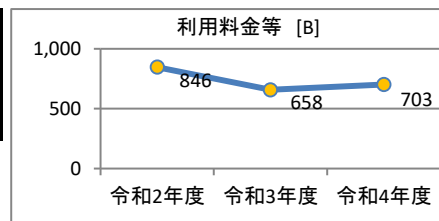
トレンド  増加傾向
※3年間で5%以上増加



3. 利用料金等（単位千円）【施設利用する方々が負担した料金】

項目	令和2年度	令和3年度	令和4年度
利用料金等 [B]	846	658	703

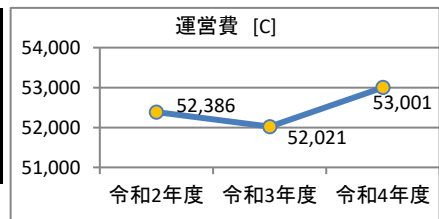
トレンド  減少傾向
※3年間で5%以上減少



4. 運営費（単位千円）【市会計における歳出額】

項目	令和2年度	令和3年度	令和4年度
運営費 [C] (人件費、光熱費、維持管理費)	52,386	52,021	53,001

トレンド  横ばい
※3年間の増減が5%以内



5. 利用あたりデータ 【利用者一人当たりに換算した経費等】

項目	令和4年度
利用あたり運営費 [C]/[A]	1,727 円/人
利用料金等/運営費 [B]/[C] (利用料金で運営費のどのくらいまかなえるか)	1.3 %

6. 所見

利用者は増加傾向がみられるが、利用料金収入は減少傾向である。運営費は概ね横ばいである。こてはし温水プールと複合施設。土地情報はプールカルテに記載。
令和2年度及び令和3年度、新型コロナウイルス感染症対策による休館・利用制限等の対応有。

7. 資産の総合評価結果

評価実施年度	評価結果	方向性
R03	継続利用	⑩当面継続

※ 資産の総合評価の詳細についてはホームページをご覧ください。



<http://www.city.chiba.jp/zaiseikyoku/shisann/shisan/shisannosogohyoka.html>

※この資料は、各種データから施設の状態を表し、市民の方々に説明するために作成しています。

【揭示用資産カルテ】

施設名 **緑いきいきプラザ**

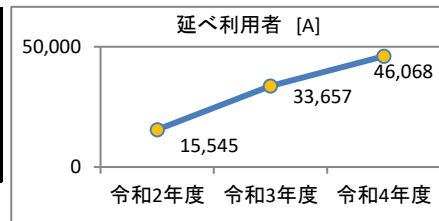
1. 施設概要

所管部門	保健福祉局高齢障害部高齢福祉課			
施設用途	いきいきセンター、いきいきプラザ	運営形態	指定管理	
土地	面積	6,454.96 m ²	所有形態	所有
建物	延べ床面積	1,364.05 m ²	所有形態	所有
	構造階数	鉄筋コンクリート造 2階建	建築年月	H14.09.12
	耐震化	新耐震基準		

2. 利用実績

データ件名	単位	令和2年度	令和3年度	令和4年度
延べ利用者 [A]	人	15,545	33,657	46,068
生活相談・健康相談件数	件	2,078	2,467	2,404

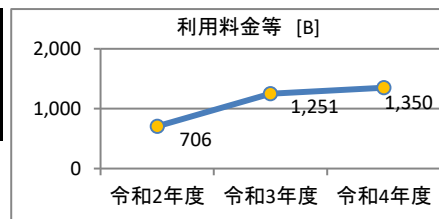
トレンド 増加傾向
※3年間で5%以上増加



3. 利用料金等（単位千円）【施設利用する方々が負担した料金】

項目	令和2年度	令和3年度	令和4年度
利用料金等 [B]	706	1,251	1,350

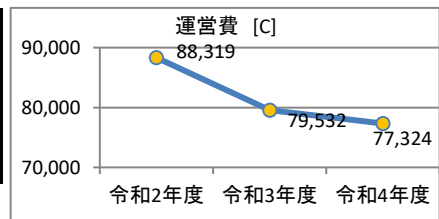
トレンド 増加傾向
※3年間で5%以上増加



4. 運営費（単位千円）【市会計における歳出額】

項目	令和2年度	令和3年度	令和4年度
運営費 [C] (人件費、光熱費、維持管理費)	88,319	79,532	77,324

トレンド 減少傾向
※3年間で5%以上減少



5. 利用あたりデータ 【利用者一人当たり換算した経費等】

項目	令和4年度
利用あたり運営費 [C]/[A]	1,678 円/人
利用料金等／運営費 [B]/[C] (利用料金で運営費のどのくらいまかなえるか)	1.7 %

6. 所見

利用者は増加傾向がみられ、それに伴い利用料金収入も増加している。運営費は減少傾向である。令和2年度及び令和3年度、新型コロナウイルス感染症対策による休館・利用制限等の対応有。

7. 資産の総合評価結果

評価実施年度	評価結果	方向性
H31	継続利用	⑩当面継続

※ 資産の総合評価の詳細についてはホームページをご覧ください。



<http://www.city.chiba.jp/zaiseikyoku/shisan/shisan/shisannosogohyoka.html>

※この資料は、各種データから施設の状況を表し、市民の方々に説明するために作成しています。

【揭示用資産カルテ】

施設名 **大宮いきいきセンター（大宮小学校内）**

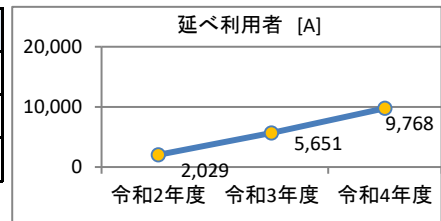
1. 施設概要

所管部門		保健福祉局高齢障害部高齢福祉課		
施設用途		いきいきセンター、いきいきプラザ	運営形態	指定管理
土地	面積		所有形態	所有
建物	延べ床面積	197.30 m ²	所有形態	所有
	構造階数	鉄筋ｺﾝｸﾘｰﾄ造 平屋建	建築年月	S45.09.30
	耐震化	旧耐震基準 済		

2. 利用実績

データ件名	単位	令和2年度	令和3年度	令和4年度
延べ利用者 [A]	人	2,029	5,651	9,768
生活相談・健康相談件数	件	575	1,300	1,822

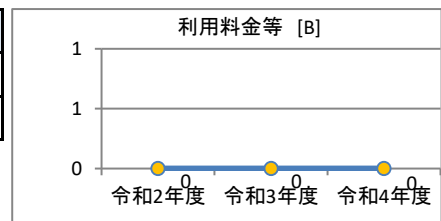
トレンド 増加傾向
※3年間で5%以上増加



3. 利用料金等（単位千円）【施設利用する方々が負担した料金】

項目	令和2年度	令和3年度	令和4年度
利用料金等 [B]	0	0	0

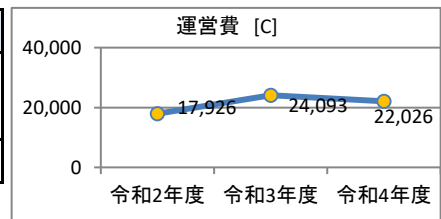
トレンド



4. 運営費（単位千円）【市会計における歳出額】

項目	令和2年度	令和3年度	令和4年度
運営費 [C] (人件費、光熱費、維持管理費)	17,926	24,093	22,026

トレンド 増加傾向
※3年間で5%以上増加



5. 利用あたりデータ 【利用者一人当たりに換算した経費等】

項目	令和4年度
利用あたり運営費 [C]/[A]	2,255 円/人
利用料金等／運営費 [B]/[C] (利用料金で運営費のどのくらいまかなえるか)	0.0 %

6. 所見

利用者は増加傾向がみられる。運営費は増加傾向である。
大宮小学校校舎の一部を転用。
令和2年度及び令和3年度、新型コロナウイルス感染症対策による休館・利用制限等の対応有。

7. 資産の総合評価結果

評価実施年度	評価結果	方向性
H31	継続利用	⑩当面継続

※ 資産の総合評価の詳細についてはホームページをご覧ください。



<http://www.city.chiba.jp/zaiseikyoku/shisan/shisan/shisannosogohyoka.html>

※この資料は、各種データから施設の状態を表し、市民の方々に説明するために作成しています。

【揭示用資産カルテ】

施設名 花見川いきいきセンター

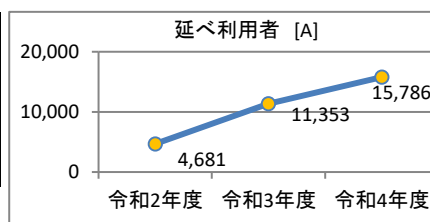
1. 施設概要

所管部門	保健福祉局高齢障害部高齢福祉課			
施設用途	いきいきセンター、いきいきプラザ	運営形態	指定管理	
土地	面積	所有形態	賃借	
建物	延べ床面積	359.37 m ²	所有形態	所有
	構造階数	鉄骨造 平屋建	建築年月	H14.03.26
	耐震化	新耐震基準		

2. 利用実績

データ件名	単位	令和2年度	令和3年度	令和4年度
延べ利用者 [A]	人	4,681	11,353	15,786
生活相談・健康相談件数	件	1,013	1,650	1,623

トレンド 増加傾向
※3年間で5%以上増加



3. 利用料金等（単位千円）【施設利用する方々が負担した料金】

項目	令和2年度	令和3年度	令和4年度
利用料金等 [B]	0	0	0

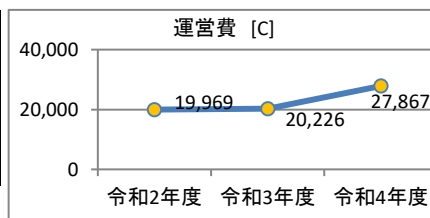
トレンド



4. 運営費（単位千円）【市会計における歳出額】

項目	令和2年度	令和3年度	令和4年度
運営費 [C] (人件費、光熱費、維持管理費)	19,969	20,226	27,867

トレンド 増加傾向
※3年間で5%以上増加



5. 利用あたりデータ 【利用者一人あたりに換算した経費等】

項目	令和4年度
利用あたり運営費 [C]/[A]	1,765 円/人
利用料金等／運営費 [B]/[C] (利用料金で運営費のどのくらいまかなえるか)	0.0 %

6. 所見

利用者は増加傾向がみられる。運営費は増加傾向である。
土地は都市再生機構所有地を無償で借り受けている。
令和2年度及び令和3年度、新型コロナウイルス感染症対策による休館・利用制限等の対応有。

7. 資産の総合評価結果

評価実施年度	評価結果	方向性
H25	継続利用	①継続（計画的保全対象）

※ 資産の総合評価の詳細についてはホームページをご覧ください。



<http://www.city.chiba.jp/zaiseikyoku/shisan/shisan/shisannosogohyoka.html>

※この資料は、各種データから施設の状態を表し、市民の方々に説明するために作成しています。

【掲示用資産カルテ】

施設名 あやめ台いきいきセンター（あやめ台小学校内）

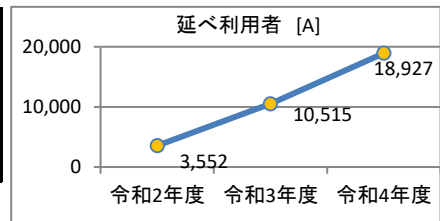
1. 施設概要

所管部門		保健福祉局高齢障害部高齢福祉課		
施設用途		いきいきセンター、いきいきプラザ	運営形態	指定管理
土地	面積		所有形態	所有
建物	延べ床面積	225.08 m ²	所有形態	所有
	構造階数	鉄筋コンクリート造 平屋建	建築年月	S51.02.25
	耐震化	旧耐震基準 済		

2. 利用実績

データ件名	単位	令和2年度	令和3年度	令和4年度
延べ利用者 [A]	人	3,552	10,515	18,927
生活相談・健康相談件数	件	413	1,099	2,079

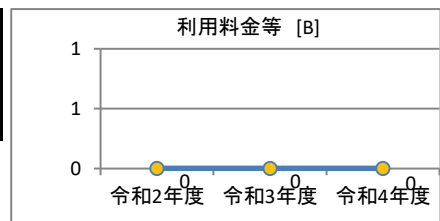
トレンド  増加傾向
※3年間で5%以上増加



3. 利用料金等（単位千円）【施設利用する方々が負担した料金】

項目	令和2年度	令和3年度	令和4年度
利用料金等 [B]	0	0	0

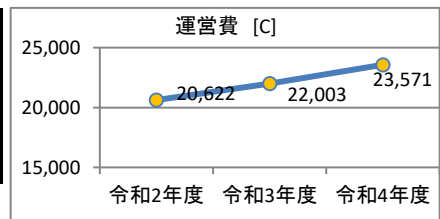
トレンド



4. 運営費（単位千円）【市会計における歳出額】

項目	令和2年度	令和3年度	令和4年度
運営費 [C] (人件費、光熱費、維持管理費)	20,622	22,003	23,571

トレンド  増加傾向
※3年間で5%以上増加



5. 利用あたりデータ 【利用者一人当たり換算した経費等】

項目	令和4年度
利用あたり運営費 [C]/[A]	1,245 円/人
利用料金等/運営費 [B]/[C] (利用料金で運営費のどのくらいまかなえるか)	0.0 %

6. 所見

利用者は増加傾向がみられる。運営費は増加傾向である。
あやめ台小学校校舎の一部を転用。
令和2年度及び令和3年度、新型コロナウイルス感染症対策による休館・利用制限等の対応有。

7. 資産の総合評価結果

評価実施年度	評価結果	方向性
H31	継続利用	⑩当面継続

※この資料は、各種データから施設の状況を表し、市民の方々に説明するために作成しています。

※ 資産の総合評価の詳細についてはホームページをご覧ください。



<http://www.city.chiba.jp/zaiseikyoku/shisan/shisan/shisannosogohyoka.html>

【揭示用資産カルテ】

施設名 **越智いきいきセンター**

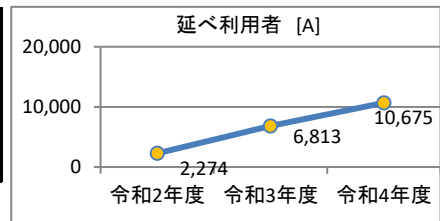
1. 施設概要

所管部門	保健福祉局高齢障害部高齢福祉課			
施設用途	いきいきセンター、いきいきプラザ	運営形態	指定管理	
土地	面積	2,163.90 m ²	所有形態	所有
建物	延べ床面積	201.07 m ²	所有形態	所有
	構造階数	軽量鉄骨造 平屋建	建築年月	H17.12.08
	耐震化	新耐震基準		

2. 利用実績

データ件名	単位	令和2年度	令和3年度	令和4年度
延べ利用者 [A]	人	2,274	6,813	10,675
生活相談・健康相談件数	件	463	1,001	1,424

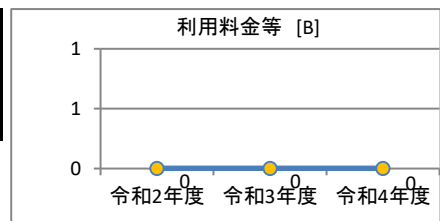
トレンド  増加傾向
※3年間で5%以上増加



3. 利用料金等（単位千円）【施設利用する方々が負担した料金】

項目	令和2年度	令和3年度	令和4年度
利用料金等 [B]	0	0	0

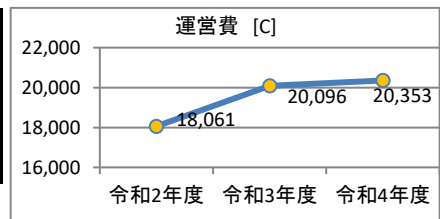
トレンド



4. 運営費（単位千円）【市会計における歳出額】

項目	令和2年度	令和3年度	令和4年度
運営費 [C] (人件費、光熱費、維持管理費)	18,061	20,096	20,353

トレンド  増加傾向
※3年間で5%以上増加



5. 利用あたりデータ 【利用者一人あたりに換算した経費等】

項目	令和4年度
利用あたり運営費 [C]/[A]	1,907 円/人
利用料金等／運営費 [B]/[C] (利用料金で運営費のどのくらいまかなえるか)	0.0 %

6. 所見

利用者は増加傾向がみられる。運営費は増加傾向である。
令和2年度及び令和3年度、新型コロナウイルス感染症対策による休館・利用制限等の対応有。

7. 資産の総合評価結果

評価実施年度	評価結果	方向性
H31	継続利用	⑩当面継続

※ 資産の総合評価の詳細についてはホームページをご覧ください。



<http://www.city.chiba.jp/zaiseikyoku/shisan/shisan/shisannosogohyoka.html>

※この資料は、各種データから施設の状況を表し、市民の方々に説明するために作成しています。

【揭示用資産カルテ】

施設名 **都賀いきいきセンター（都賀コミュニティセンター複合）**

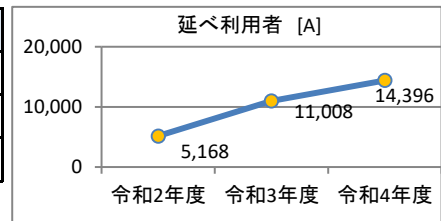
1. 施設概要

所管部門	保健福祉局高齢障害部高齢福祉課			
施設用途	いきいきセンター、いきいきプラザ	運営形態	指定管理	
土地	面積	所有形態	所有	
建物	延べ床面積	429.00 m ²	所有形態	所有
	構造階数	鉄筋コンクリート造 2階建	建築年月	S57.03.17
	耐震化	旧耐震基準 不要		

2. 利用実績

データ件名	単位	令和2年度	令和3年度	令和4年度
延べ利用者 [A]	人	5,168	11,008	14,396
生活相談・健康相談件数	件	579	1,172	1,351

トレンド 増加傾向
※3年間で5%以上増加



3. 利用料金等（単位千円）【施設利用する方々が負担した料金】

項目	令和2年度	令和3年度	令和4年度
利用料金等 [B]	0	0	0

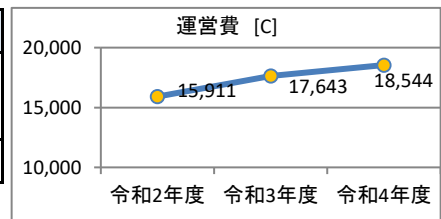
トレンド



4. 運営費（単位千円）【市会計における歳出額】

項目	令和2年度	令和3年度	令和4年度
運営費 [C] (人件費、光熱費、維持管理費)	15,911	17,643	18,544

トレンド 増加傾向
※3年間で5%以上増加



5. 利用あたりデータ 【利用者一人当たり換算した経費等】

項目	令和4年度
利用あたり運営費 [C]/[A]	1,288 円/人
利用料金等／運営費 [B]/[C] (利用料金で運営費のどのくらいまかなえるか)	0.0 %

6. 所見

利用者は増加傾向がみられる。運営費は増加傾向である。
都賀コミュニティセンターに複合。
光熱費等はコミュニティセンターで支出。
令和2年度及び令和3年度、新型コロナウイルス感染症対策による休館・利用制限等の対応有。

7. 資産の総合評価結果

評価実施年度	評価結果	方向性
R03	継続利用	⑩当面継続

※ 資産の総合評価の詳細についてはホームページをご覧ください。



<http://www.city.chiba.jp/zaiseikyoku/shisan/shisan/shisannosogohyoka.html>

※この資料は、各種データから施設の状態を表し、市民の方々に説明するために作成しています。

【揭示用資産カルテ】

施設名 **さつきが丘いきいきセンター**

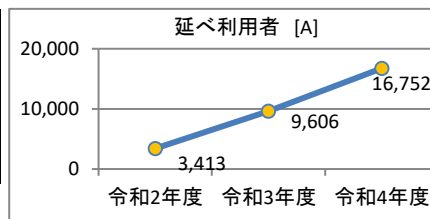
1. 施設概要

所管部門	保健福祉局高齢障害部高齢福祉課			
施設用途	いきいきセンター、いきいきプラザ	運営形態	指定管理	
土地	面積	748.99 m ²	所有形態	所有
建物	延べ床面積	210.22 m ²	所有形態	所有
	構造階数	軽量鉄骨造 平屋建	建築年月	H20. 12. 19
	耐震化			

2. 利用実績

データ件名	単位	令和2年度	令和3年度	令和4年度
延べ利用者 [A]	人	3,413	9,606	16,752
生活相談・健康相談件数	件	345	1,200	1,634

トレンド  増加傾向
※3年間で5%以上増加



3. 利用料金等（単位千円）【施設利用する方々が負担した料金】

項目	令和2年度	令和3年度	令和4年度
利用料金等 [B]	0	0	0

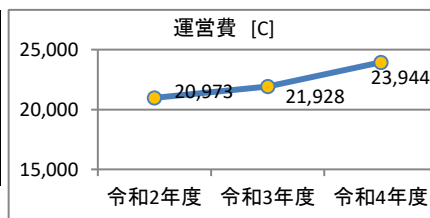
トレンド



4. 運営費（単位千円）【市会計における歳出額】

項目	令和2年度	令和3年度	令和4年度
運営費 [C] (人件費、光熱費、維持管理費)	20,973	21,928	23,944

トレンド  増加傾向
※3年間で5%以上増加



5. 利用あたりデータ 【利用者一人当たり換算した経費等】

項目	令和4年度
利用あたり運営費 [C]/[A]	1,429 円/人
利用料金等／運営費 [B]/[C] (利用料金で運営費のどのくらいまかなえるか)	0.0 %

6. 所見

利用者は増加傾向がみられる。運営費は増加傾向である。
土地は千葉市所有。建物はリースにより設置。
令和2年度及び令和3年度、新型コロナウイルス感染症対策による休館・利用制限等の対応有。

7. 資産の総合評価結果

評価実施年度	評価結果	方向性
H31	継続利用	⑩当面継続

※この資料は、各種データから施設の状態を表し、市民の方々に説明するために作成しています。

※ 資産の総合評価の詳細についてはホームページをご覧ください。



<http://www.city.chiba.jp/zaiseikyoku/shisan/shisan/shisannosogohyoka.html>

【揭示用資産カルテ】

施設名 **蘇我いきいきセンター（蘇我・子育てリラックス館、蘇我地区子どもルーム複合）**

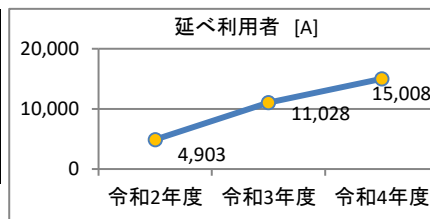
1. 施設概要

所管部門	保健福祉局高齢障害部高齢福祉課			
施設用途	いきいきセンター、いきいきプラザ	運営形態	指定管理	
土地	面積	所有形態		
建物	延べ床面積	174.13 m ²	所有形態	所有
	構造階数	鉄筋コンクリート造 2階建	建築年月	S55.03.12
	耐震化	旧耐震基準 不要		

2. 利用実績

データ件名	単位	令和2年度	令和3年度	令和4年度
延べ利用者 [A]	人	4,903	11,028	15,008
生活相談・健康相談件数	件	683	1,209	1,533

トレンド 増加傾向
※3年間で5%以上増加



3. 利用料金等（単位千円）【施設利用する方々が負担した料金】

項目	令和2年度	令和3年度	令和4年度
利用料金等 [B]	0	0	0

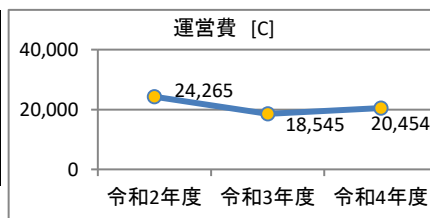
トレンド



4. 運営費（単位千円）【市会計における歳出額】

項目	令和2年度	令和3年度	令和4年度
運営費 [C] (人件費、光熱費、維持管理費)	24,265	18,545	20,454

トレンド 減少傾向
※3年間で5%以上減少



5. 利用あたりデータ 【利用者一人当たり換算した経費等】

項目	令和4年度
利用あたり運営費 [C]/[A]	1,363 円/人
利用料金等／運営費 [B]/[C] (利用料金で運営費のどのくらいまかなえるか)	0.0 %

6. 所見

利用者は増加傾向がみられる。運営費は減少傾向である。
子どもルーム、子育てリラックス館と併設。建物面積はいきいきセンター使用分を記載。光熱費等は子どもルームで一括支出。
令和2年度及び令和3年度、新型コロナウイルス感染症対策による休館・利用制限等の対応有。

7. 資産の総合評価結果

評価実施年度	評価結果	方向性
H31	継続利用	⑩当面継続

※ 資産の総合評価の詳細についてはホームページをご覧ください。



<http://www.city.chiba.jp/zaiseikyoku/shisan/shisan/shisannosogohyoka.html>

※この資料は、各種データから施設の状況を表し、市民の方々に説明するために作成しています。

【揭示用資産カルテ】

施設名 土気いきいきセンター（土気市民センター・地域活動支援センター・緑図書館土気図書室複合）

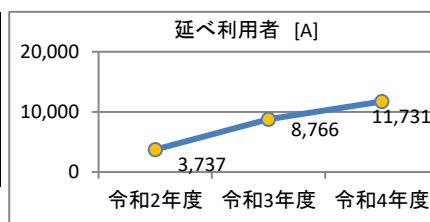
1. 施設概要

所管部門	保健福祉局高齢障害部高齢福祉課			
施設用途	いきいきセンター、いきいきプラザ	運営形態	指定管理	
土地	面積	所有形態		
建物	延べ床面積	332.44 m ²	所有形態	所有
	構造階数	鉄筋コンクリート造 2階建	建築年月	S44.06.27
	耐震化	旧耐震基準 済		

2. 利用実績

データ件名	単位	令和2年度	令和3年度	令和4年度
延べ利用者 [A]	人	3,737	8,766	11,731
生活相談・健康相談件数	件	729	1,065	1,489

トレンド 増加傾向
※3年間で5%以上増加



3. 利用料金等（単位千円）【施設利用する方々が負担した料金】

項目	令和2年度	令和3年度	令和4年度
利用料金等 [B]	0	0	0

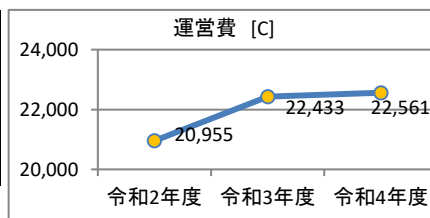
トレンド



4. 運営費（単位千円）【市会計における歳出額】

項目	令和2年度	令和3年度	令和4年度
運営費 [C] (人件費、光熱費、維持管理費)	20,955	22,433	22,561

トレンド 増加傾向
※3年間で5%以上増加



5. 利用あたりデータ 【利用者一人当たり換算した経費等】

項目	令和4年度
利用あたり運営費 [C]/[A]	1,923 円/人
利用料金等／運営費 [B]/[C] (利用料金で運営費のどのくらいまかなえるか)	0.0 %

6. 所見

利用者は増加傾向がみられる。運営費は増加傾向である。
土気市民センター内に設置。光熱費等は市民センターで支出。H22年4月開設。
令和2年度及び令和3年度、新型コロナウイルス感染症対策による休館・利用制限等の対応有。

7. 資産の総合評価結果

評価実施年度	評価結果	方向性
H31	継続利用	⑩当面継続

※ 資産の総合評価の詳細についてはホームページをご覧ください。



<http://www.city.chiba.jp/zaiseikyoku/shisan/shisan/shisannosogohyoka.html>

※この資料は、各種データから施設の状況を表し、市民の方々に説明するために作成しています。

【揭示用資産カルテ】

施設名 **真砂いきいきセンター**

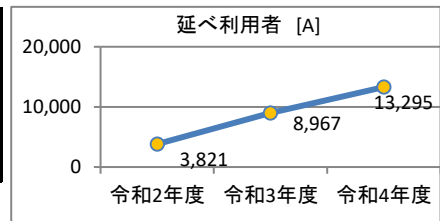
1. 施設概要

所管部門	保健福祉局高齢障害部高齢福祉課			
施設用途	いきいきセンター、いきいきプラザ	運営形態	指定管理	
土地	面積	341.20 m ²	所有形態	借地
建物	延べ床面積	207.02 m ²	所有形態	所有
	構造階数	軽量鉄骨造 平屋建	建築年月	H21.01.20
	耐震化	新耐震基準		

2. 利用実績

データ件名	単位	令和2年度	令和3年度	令和4年度
延べ利用者 [A]	人	3,821	8,967	13,295
生活相談・健康相談件数	件	301	1,339	1,590

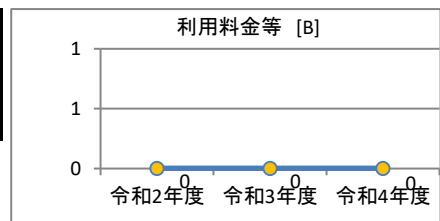
トレンド  増加傾向
※3年間で5%以上増加



3. 利用料金等（単位千円）【施設利用する方々が負担した料金】

項目	令和2年度	令和3年度	令和4年度
利用料金等 [B]	0	0	0

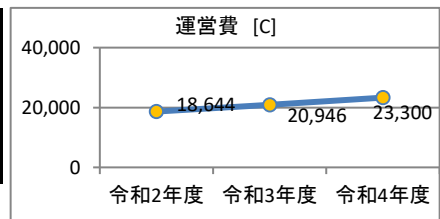
トレンド



4. 運営費（単位千円）【市会計における歳出額】

項目	令和2年度	令和3年度	令和4年度
運営費 [C] (人件費、光熱費、維持管理費)	18,644	20,946	23,300

トレンド  増加傾向
※3年間で5%以上増加



5. 利用あたりデータ 【利用者一人あたりに換算した経費等】

項目	令和4年度
利用あたり運営費 [C]/[A]	1,753 円/人
利用料金等／運営費 [B]/[C] (利用料金で運営費のどのくらいまかなえるか)	0.0 %

6. 所見

利用者は増加傾向がみられる。運営費は増加傾向である。
令和2年度及び令和3年度、新型コロナウイルス感染症対策による休館・利用制限等の対応有。

7. 資産の総合評価結果

評価実施年度	評価結果	方向性
H25	継続利用	⑩当面継続

※ 資産の総合評価の詳細についてはホームページをご覧ください。



<http://www.city.chiba.jp/zaiseikyoku/shisan/shisan/shisannosogohyoka.html>

※この資料は、各種データから施設の状況を表し、市民の方々に説明するために作成しています。

【揭示用資産カルテ】

施設名 **美浜いきいきプラザ**

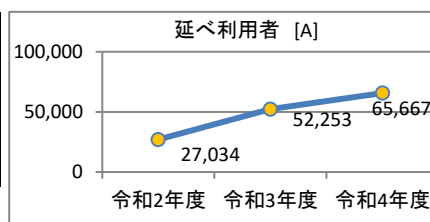
1. 施設概要

所管部門	保健福祉局高齢障害部高齢福祉課			
施設用途	いきいきセンター、いきいきプラザ	運営形態	指定管理	
土地	面積	637.89 m ²	所有形態	所有
建物	延べ床面積	1,889.12 m ²	所有形態	所有
	構造階数	鉄骨鉄筋コンクリート造 2階建	建築年月	H10.03.23
	耐震化	新耐震基準		

2. 利用実績

データ件名	単位	令和2年度	令和3年度	令和4年度
延べ利用者 [A]	人	27,034	52,253	65,667
生活相談・健康相談件数	件	430	2,295	3,039

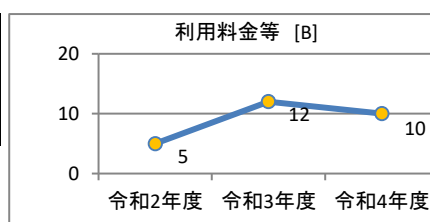
トレンド 増加傾向
※3年間で5%以上増加



3. 利用料金等（単位千円）【施設利用する方々が負担した料金】

項目	令和2年度	令和3年度	令和4年度
利用料金等 [B]	5	12	10

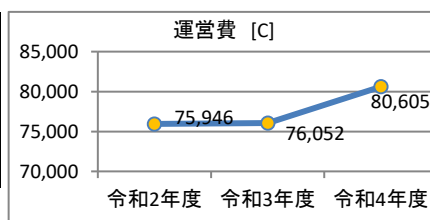
トレンド 増加傾向
※3年間で5%以上増加



4. 運営費（単位千円）【市会計における歳出額】

項目	令和2年度	令和3年度	令和4年度
運営費 [C] (人件費、光熱費、維持管理費)	75,946	76,052	80,605

トレンド 増加傾向
※3年間で5%以上増加



5. 利用あたりデータ 【利用者一人当たり換算した経費等】

項目	令和4年度
利用あたり運営費 [C]/[A]	1,227 円/人
利用料金等／運営費 [B]/[C] (利用料金で運営費のどのくらいまかなえるか)	0.0 %

6. 所見

利用者は増加傾向がみられ、それに伴い利用料金収入も増加している。運営費は増加傾向である。都市再生機構の高齢者向け賃貸住宅の1、2階部分を区分所有。表示の建物面積には、高洲コミュニティセンター、美浜図書館、高洲・子育てリラックス館、稲毛海岸子どもルームに併設の分室含む。運営費は分室含む。令和2年度及び令和3年度、新型コロナウイルス感染症対策による休館・利用制限等の対応有。

7. 資産の総合評価結果

評価実施年度	評価結果	方向性
H31	継続利用	⑩当面継続

※この資料は、各種データから施設の状態を表し、市民の方々に説明するために作成しています。

※ 資産の総合評価の詳細についてはホームページをご覧ください。



<http://www.city.chiba.jp/zaiseikyoku/shisan/shisan/shisannosogohyoka.html>

【揭示用資産カルテ】

施設名 **おゆみ野ふれあい館**

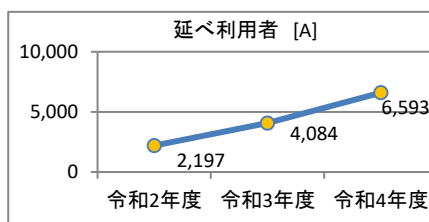
1. 施設概要

所管部門	保健福祉局高齢障害部高齢福祉課			
施設用途	いきいきセンター、いきいきプラザ	運営形態	運営委託	
土地	面積	所有形態		
建物	延べ床面積	450.53 m ²	所有形態	所有
	構造階数	軽量鉄骨造 2階建	建築年月	H17.01.27
	耐震化			

2. 利用実績

データ件名	単位	令和2年度	令和3年度	令和4年度
延べ利用者 [A]	人	2,197	4,084	6,593

トレンド  増加傾向
※3年間で5%以上増加



3. 利用料金等（単位千円）【施設利用する方々が負担した料金】

項目	令和2年度	令和3年度	令和4年度
利用料金等 [B]	0	0	0

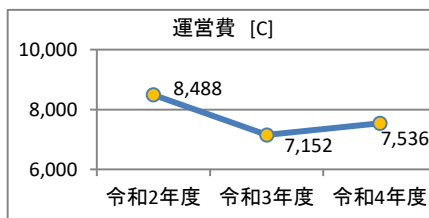
トレンド



4. 運営費（単位千円）【市会計における歳出額】

項目	令和2年度	令和3年度	令和4年度
運営費 [C] (人件費、光熱費、維持管理費)	8,488	7,152	7,536

トレンド  減少傾向
※3年間で5%以上減少



5. 利用あたりデータ 【利用者一人当たり換算した経費等】

項目	令和4年度
利用あたり運営費 [C]/[A]	1,143 円/人
利用料金等／運営費 [B]/[C] (利用料金で運営費のどのくらいまかなえるか)	0.0 %

6. 所見

利用者は増加傾向がみられる。運営費は減少傾向である。
子育てリラックス館、地域開放スペース併設。
令和2年度及び令和3年度、新型コロナウイルス感染症対策による休館・利用制限等の対応有。

7. 資産の総合評価結果

評価実施年度	評価結果	方向性
H25	継続利用	⑩当面継続

※ 資産の総合評価の詳細についてはホームページをご覧ください。



<http://www.city.chiba.jp/zaiseikyoku/shisan/shisan/shisannosogohyoka.html>

※この資料は、各種データから施設の状態を表し、市民の方々に説明するために作成しています。