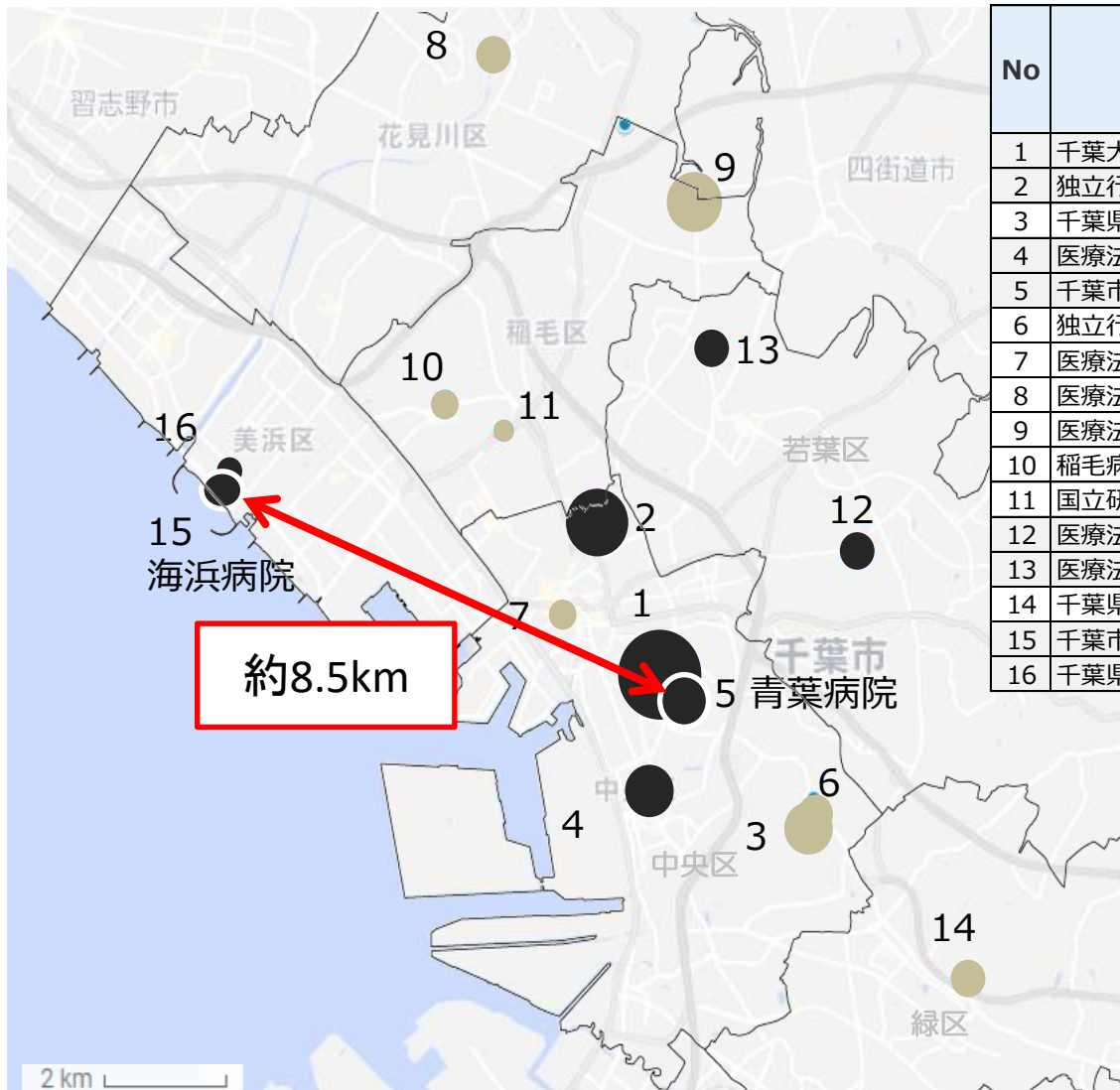


救急搬送の現状 (補足説明)

急性期病院(100床以上) の配置状況



No	施設名称	病床数	所在区
1	千葉大学医学部附属病院	800床	中央区
2	独立行政法人国立病院機構 千葉医療センター	410床	中央区
3	千葉県がんセンター	341床	中央区
4	医療法人社団誠馨会 千葉メディカルセンター	315床	中央区
5	千葉市立青葉病院	314床	中央区
6	独立行政法人地域医療機能推進機構 千葉病院	160床	中央区
7	医療法人社団普照会 井上記念病院	125床	中央区
8	医療法人社団有相会 最成病院	180床	花見川区
9	医療法人社団翠明会 山王病院	308床	稲毛区
10	稲毛病院	180床	稲毛区
11	国立研究開発法人量子科学技術研究開発機構	100床	稲毛区
12	医療法人社団誠馨会 千葉中央メディカルセンター	212床	若葉区
13	医療法人社団創進会 みつわ台総合病院	205床	若葉区
14	千葉県こども病院	224床	緑区
15	千葉市立海浜病院	287床	美浜区
16	千葉県救急医療センター	100床	美浜区

- ・高度急性期+急性期の病床数が100床以上の医療機関のみ記載
- ・表中の網掛けは主要な救急搬送先 (地図上では濃い●で表示)
- ・バブルサイズ=高度急性期+急性期の病床数

区別搬送状況

- ・急性期病院が多い中央区、若葉区への搬送割合が高い状況にある。
- ・青葉病院に搬送されてる患者の約38%が、市西部地域(花見川区、稲毛区、美浜区)から搬送されている。

【 H29年度 発生地区別搬送先別搬送件数 】

		医療機関所在地区(搬送先)									合計
		中央区	うち青葉	花見川区	稲毛区	若葉区	緑区	美浜区	うち海浜	市外	
発生地区 (搬送元)	中央区	7,699	1,590	125	255	1,968	246	1,705	395	691	12,689
	花見川区	1,423	471	1,638	831	964	17	1,764	694	1,870	8,507
	稲毛区	2,175	480	305	1,389	1,524	35	1,326	440	514	7,268
	若葉区	1,858	435	32	183	3,751	107	660	199	1,303	7,894
	緑区	2,183	537	30	57	824	815	576	116	745	5,230
	美浜区	2,358	605	439	518	807	70	2,579	1,004	1,008	7,779
	市外	19	4	3	5	15	1	6	1	55	104
	合計	17,715	4,122	2,572	3,238	9,853	1,291	8,616	2,849	6,186	49,471
(%)	35.8%	8.3%	5.2%	6.5%	19.9%	2.6%	17.4%	5.8%	12.5%	100.0%	

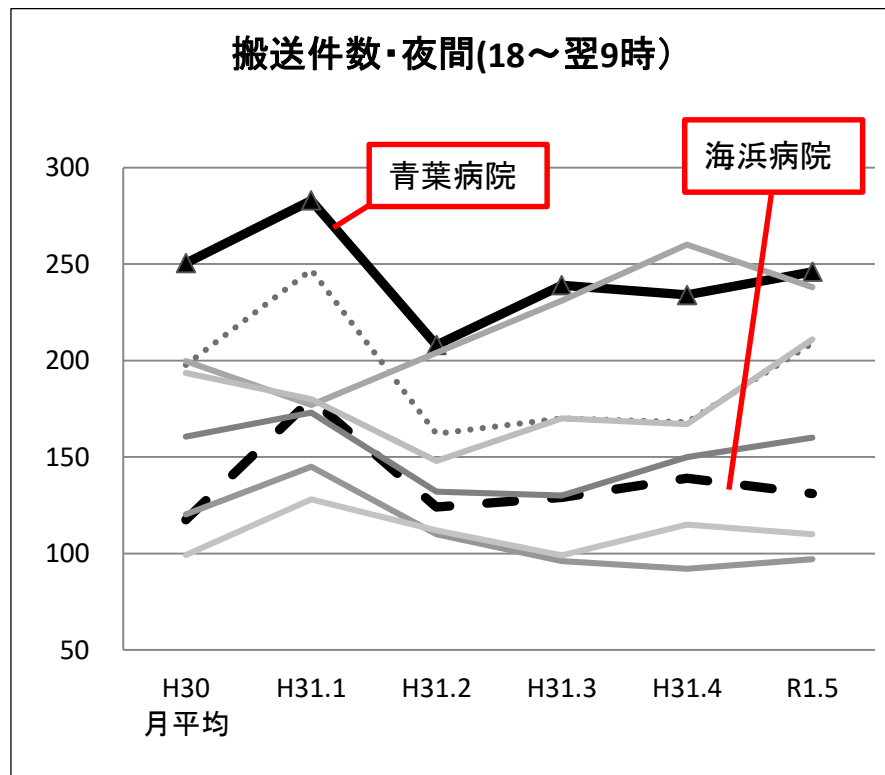
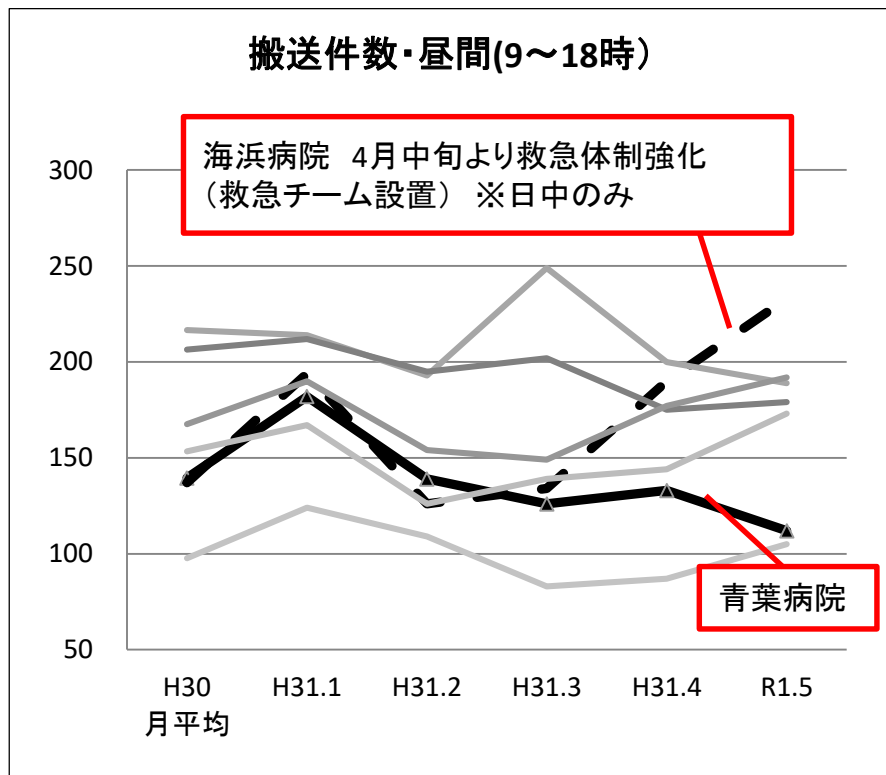
《 市西部地域の青葉病院への搬送状況 》

花見川区 471件＋稲毛区 480件＋美浜区 605件＝1,556件 → 4,122件の約38%

主要医療機関への救急搬送の状況

・救急搬送件数は、日中は収容可能な医療機関が多く、ある程度分散されるが、夜間は特定の医療機関に集中する傾向にある。

【救急搬送の状況(平成30年月平均・平成31年1月～令和元年5月)】



【受入れ率(平成30年)】

※受入れ率＝
受入れ件数/救急隊からの照会回数

	平日日中	前準夜	準夜	深夜
主要医療機関平均	61%	58%	56%	53%
青葉病院	64%	62%	63%	66%
海浜病院	58%	60%	53%	49%

重症度別・時間帯別 搬送時間の状況

- ・夜間の搬送に時間がかかっている状況
- ・青葉病院では、搬送先の決定に時間がかかるケースを最終的に受け入れていること等により、搬送時間が長くなっていると推測される。

【H29年度 重症度別・時間帯別搬送時間の状況】

重症度	時間帯	市全体			青葉病院			海浜病院		
		搬送時間		件数	搬送時間		件数	搬送時間		件数
		平均値	中央値		平均値	中央値		平均値	中央値	
軽症	日中	0:42:17	0:39:00	17,170	0:51:22	0:48:00	872	0:37:09	0:35:00	1,255
	夜間	0:46:40	0:43:00	10,390	0:55:47	0:53:00	985	0:42:42	0:40:00	526
中等症	日中	0:41:54	0:37:00	14,342	0:46:54	0:42:00	1,164	0:34:11	0:32:00	761
	夜間	0:47:00	0:42:00	5,698	0:52:31	0:48:00	893	0:43:27	0:40:00	289
重症	日中	0:40:35	0:36:00	1,232	0:38:46	0:36:00	129	0:33:27	0:32:00	11
	夜間	0:39:33	0:35:00	629	0:39:24	0:37:00	79	0:33:40	0:31:30	6

救急医療の効率化により搬送時間が短縮した事例（海浜病院）

- ・海浜病院では、平成28年6月より小児ER型救急を開始し、救急医療の効率化を図った。

15歳未満の平均搬送時間の推移（海浜病院）

