

# 千葉市中央区 地区別データ

(葛城中学校区)

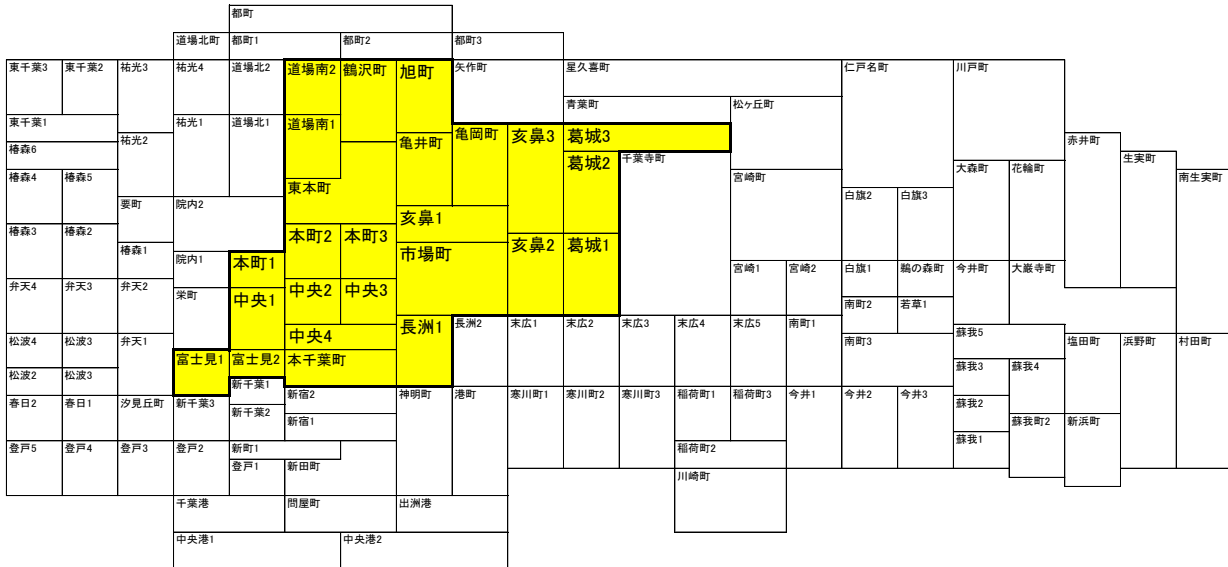
平成27年3月

中央区地域振興課 地域づくり支援室

# 1. 地域の概要

## ① 地区を構成する町丁

旭町、市場町、亥鼻1～3丁目、葛城1～3丁目、亀井町、亀岡町、中央1～4丁目、鶴沢町、道場南1・2丁目、長洲1丁目（未広中学校区と重複）、東本町、富士見1・2丁目、本千葉町、本町1～3丁目



## ② 教育機関・公民館等

種別	名称	所在地	備考
幼稚園	羔(こひつじ)幼稚園	私立 東本町5-1	
保育所・保育園	亥鼻保育所	市立 亥鼻2-5-6	
小学校	鶴沢小学校	市立 鶴沢町21-1	
	弁天小学校	市立 本町2-6-23	
中学校	葛城中学校	市立 葛城2-9-1	
高等学校	千葉高等学校	県立 葛城1-5-2	
公民館	葛城公民館	市立 葛城2-9-2	

### 【各データの出典】

#### ○幼稚園

(公社)千葉市幼稚園協会ホームページより <http://www.chibashi-youchien.gr.jp/index.html>

#### ○保育所、保育園、小学校、中学校、高校、公民館

千葉市ホームページより

##### ・保育所、保育園

[http://www.city.chiba.jp/kodomomirai/kodomomirai/unei/list\\_hoiku.html#tyuuou](http://www.city.chiba.jp/kodomomirai/kodomomirai/unei/list_hoiku.html#tyuuou)

・小学校 [http://www.city.chiba.jp/kyoiku/gakkokyoiku/gakuji/list\\_els.html](http://www.city.chiba.jp/kyoiku/gakkokyoiku/gakuji/list_els.html)

・中学校 [http://www.city.chiba.jp/kyoiku/gakkokyoiku/gakuji/list\\_jhs.html#main](http://www.city.chiba.jp/kyoiku/gakkokyoiku/gakuji/list_jhs.html#main)

・高校 <http://www.city.chiba.jp/kyoiku/gakkokyoiku/gakuji/141koukouichiran.html>

・公民館 <http://www.city.chiba.jp/kyoiku/shogaigakushu/shogaigakushu/kominkan.html>

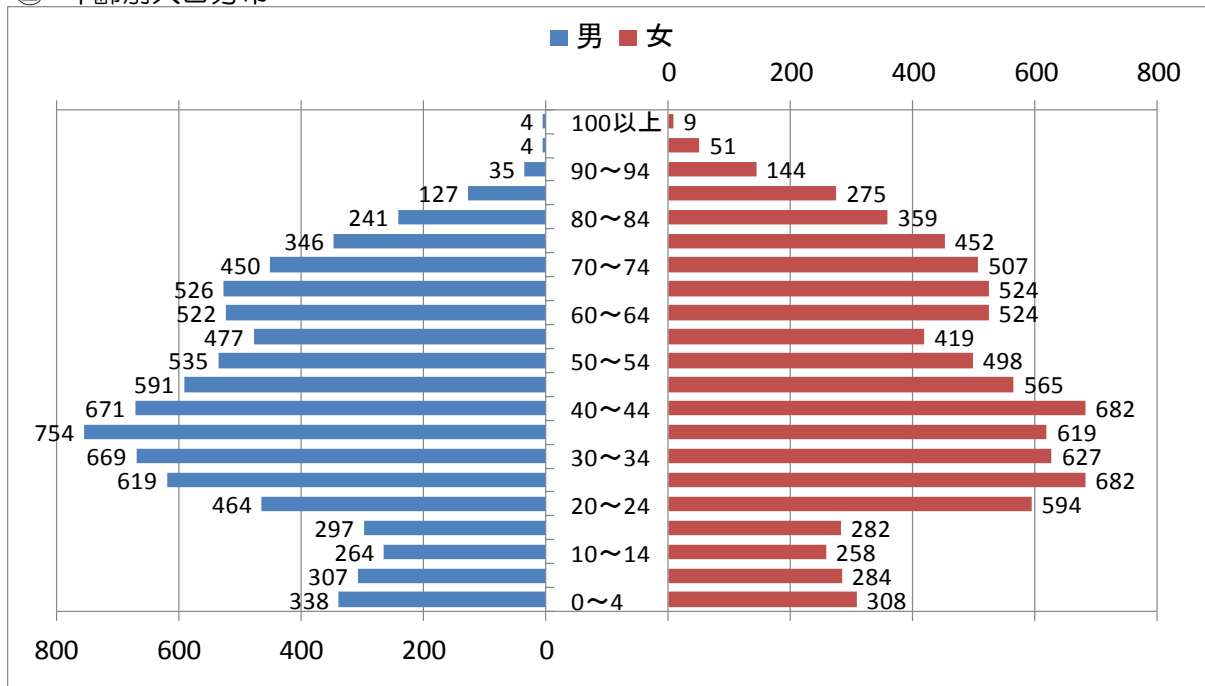
## 2. 地域基礎データ

※千葉市住民基本台帳人口(平成26年3月末)より

### ① 人口・世帯数等

	人口						世帯数	平均世帯人数
	総数	性別		年齢別				
		男	女	0~14	15~64	65~		
葛城中学校区	16,904	8,241 (48.8%)	8,663 (51.2%)	1,759 (10.4%)	11,091 (65.6%)	4,054 (24.0%)	9,170	1.84
旭町	988	501 (50.7%)	487 (49.3%)	112 (11.3%)	617 (62.4%)	259 (26.2%)	510	1.94
市場町	385	193 (50.1%)	192 (49.9%)	38 (9.9%)	243 (63.1%)	104 (27.0%)	218	1.77
亥鼻1	475	157 (33.1%)	318 (66.9%)	30 (6.3%)	384 (80.8%)	61 (12.8%)	376	1.26
亥鼻2	452	218 (48.2%)	234 (51.8%)	62 (13.7%)	289 (63.9%)	101 (22.3%)	210	2.15
亥鼻3	524	263 (50.2%)	261 (49.8%)	39 (7.4%)	309 (59.0%)	176 (33.6%)	276	1.90
葛城1	764	375 (49.1%)	389 (50.9%)	117 (15.3%)	498 (65.2%)	149 (19.5%)	332	2.3
葛城2	1,093	559 (51.1%)	534 (48.9%)	86 (7.9%)	695 (63.6%)	312 (28.5%)	613	1.78
葛城3	1,032	524 (50.8%)	508 (49.2%)	123 (11.9%)	655 (63.5%)	254 (24.6%)	530	1.95
亀井町	689	338 (49.1%)	351 (50.9%)	40 (5.8%)	401 (58.2%)	248 (36.0%)	378	1.82
亀岡町	561	274 (48.8%)	287 (51.2%)	63 (11.2%)	340 (60.6%)	158 (28.2%)	266	2.11
中央1	257	123 (47.9%)	134 (52.1%)	22 (8.6%)	193 (75.1%)	42 (16.3%)	159	1.62
中央2	257	128 (49.8%)	129 (50.2%)	29 (11.3%)	192 (74.7%)	36 (14.0%)	146	1.76
中央3	1,193	565 (47.4%)	628 (52.6%)	178 (14.9%)	839 (70.3%)	176 (14.8%)	600	1.99
中央4	284	137 (48.2%)	147 (51.8%)	3 (1.1%)	221 (77.8%)	60 (21.1%)	204	1.39
鶴沢町	862	438 (50.8%)	424 (49.2%)	80 (9.3%)	544 (63.1%)	238 (27.6%)	459	1.88
道場南1	1,123	572 (50.9%)	551 (49.1%)	167 (14.9%)	685 (61.0%)	271 (24.1%)	529	2.12
道場南2	1,142	579 (50.7%)	563 (49.3%)	120 (10.5%)	686 (60.1%)	336 (29.4%)	600	1.90
長洲1	1,279	608 (47.5%)	671 (52.5%)	105 (8.2%)	902 (70.5%)	272 (21.3%)	769	1.66
東本町	670	327 (48.8%)	343 (51.2%)	83 (12.4%)	398 (59.4%)	189 (28.2%)	330	2.03
富士見1	218	94 (43.1%)	124 (56.9%)	25 (11.5%)	160 (73.4%)	33 (15.1%)	119	1.83
富士見2	94	47 (50.0%)	47 (50.0%)	6 (6.4%)	46 (48.9%)	42 (44.7%)	54	1.74
本千葉町	823	402 (48.8%)	421 (51.2%)	91 (11.1%)	619 (75.2%)	113 (13.7%)	501	1.64
本町1	542	265 (48.9%)	277 (51.1%)	33 (6.1%)	362 (66.8%)	147 (27.1%)	325	1.67
本町2	806	361 (44.8%)	445 (55.2%)	83 (10.3%)	542 (67.2%)	181 (22.5%)	440	1.83
本町3	391	193 (49.4%)	198 (50.6%)	24 (6.1%)	271 (69.3%)	96 (24.6%)	226	1.73
中央区全体	200,296	101,021 (50.4%)	99,275 (49.6%)	25,554 (12.8%)	131,473 (65.6%)	43,269 (21.6%)	97,468	2.05
千葉市全体	959,487	478,199 (49.8%)	481,288 (50.2%)	127,800 (13.3%)	610,508 (63.6%)	221,179 (23.1%)	430,574	2.23

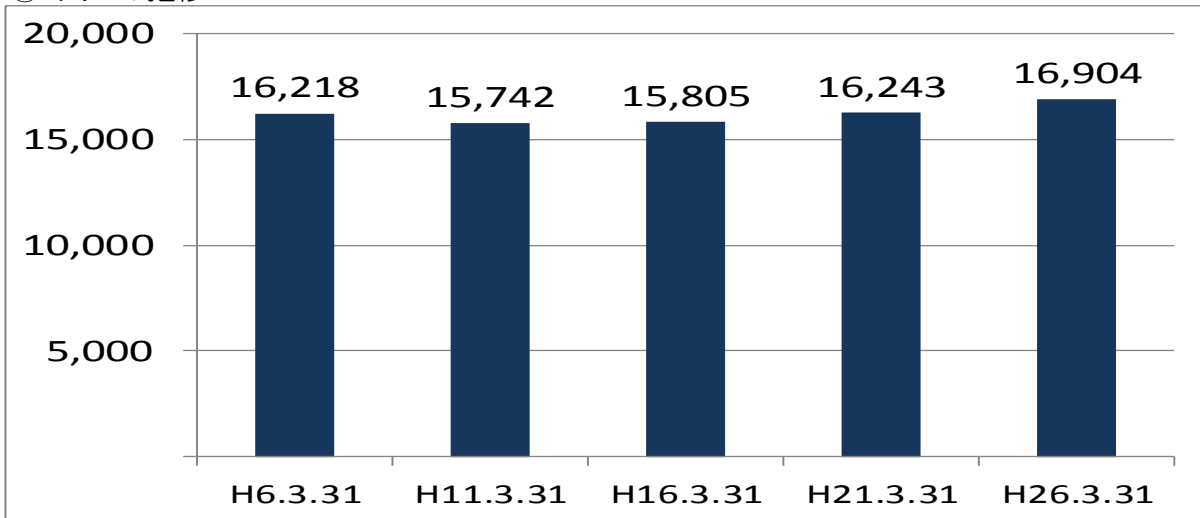
② 年齡別人口分布



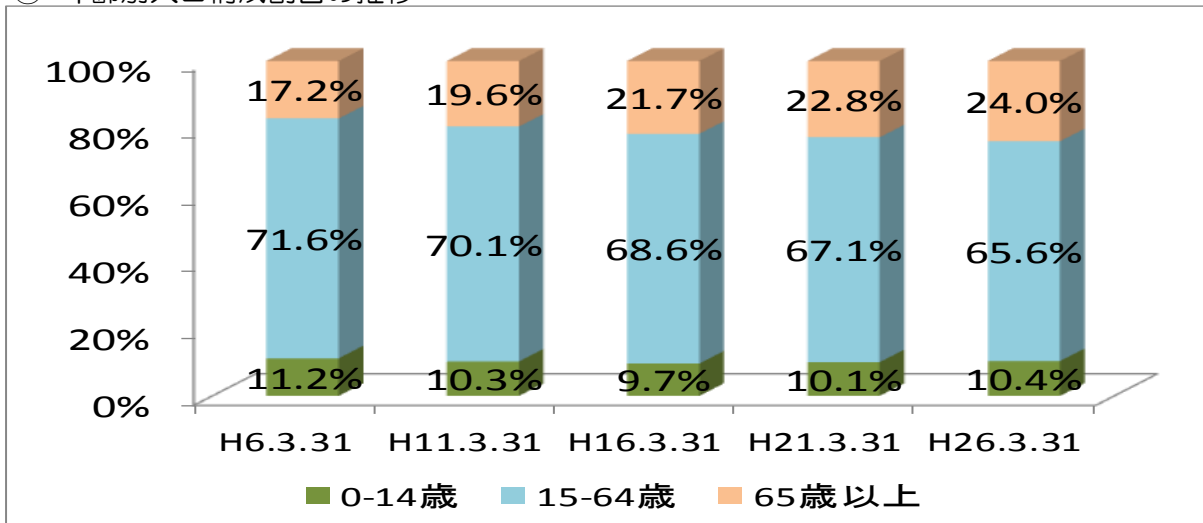
### 3. 地域人口等の推移

※千葉市住民基本台帳人口より

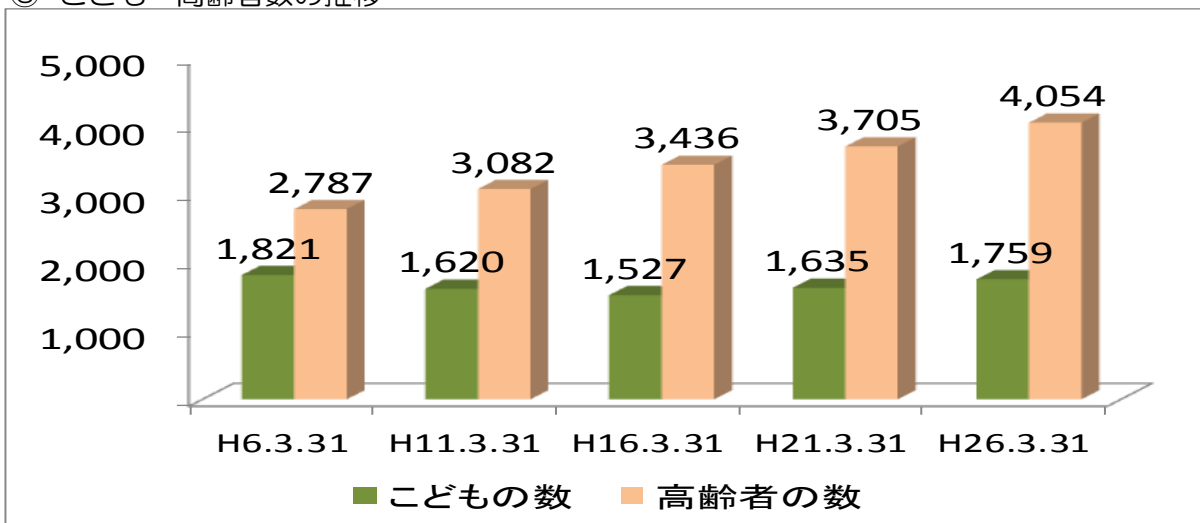
① 人口の推移



② 年齢別人口構成割合の推移



③ こども・高齢者数の推移



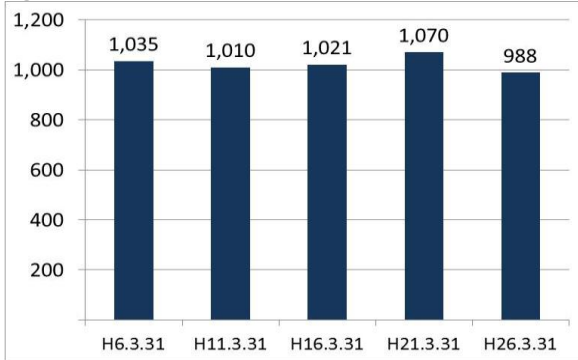
※「こども」は0～14歳、「高齢者」は65歳以上を指す。

## 4. 町丁別人口等の推移

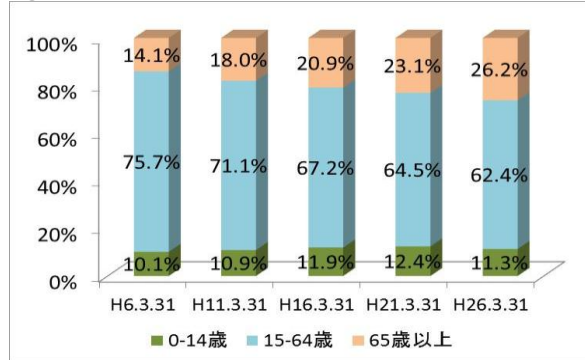
※千葉市住民基本台帳人口より

### (1) 旭町

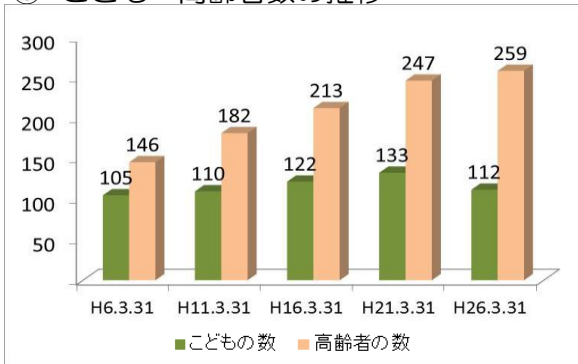
① 人口の推移



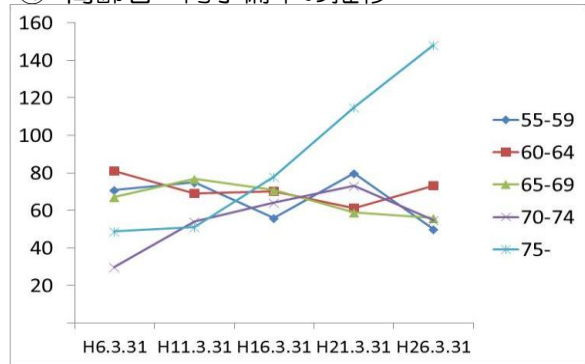
② 年齢別人口構成割合の推移



③ こども・高齢者数の推移

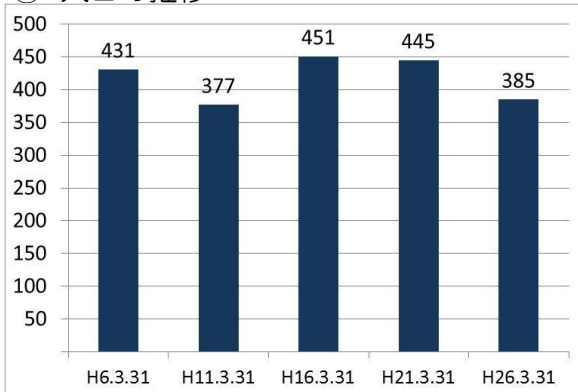


④ 高齢者・同予備軍の推移

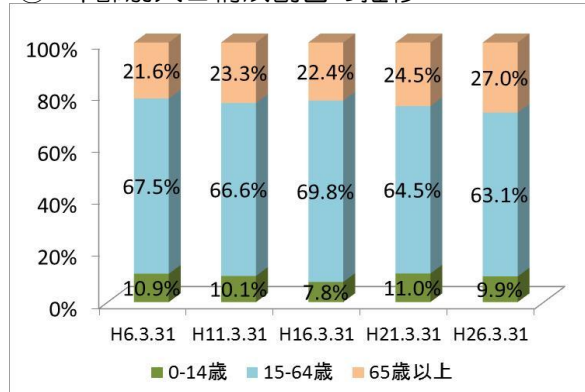


### (2) 市場町

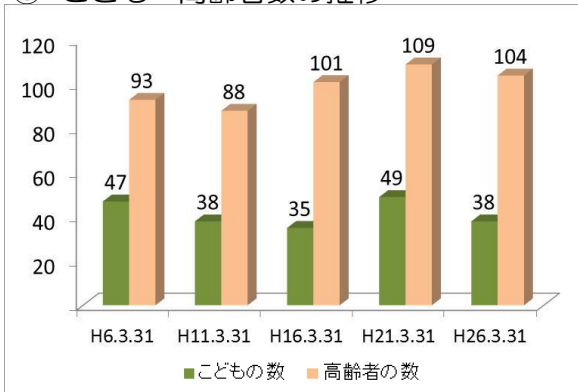
① 人口の推移



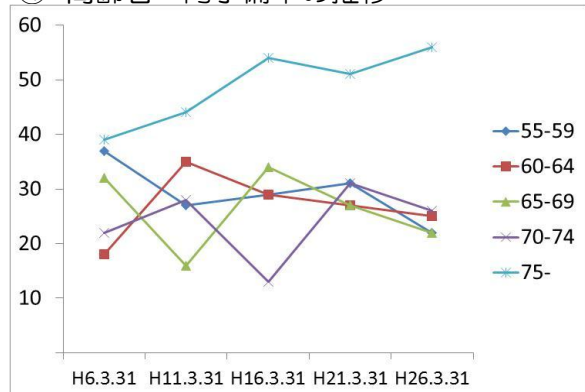
② 年齢別人口構成割合の推移



③ こども・高齢者数の推移

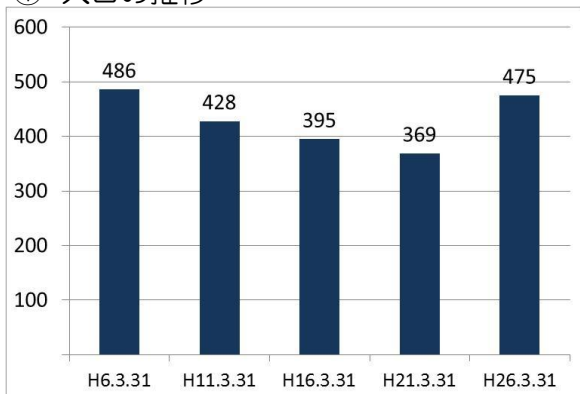


④ 高齢者・同予備軍の推移

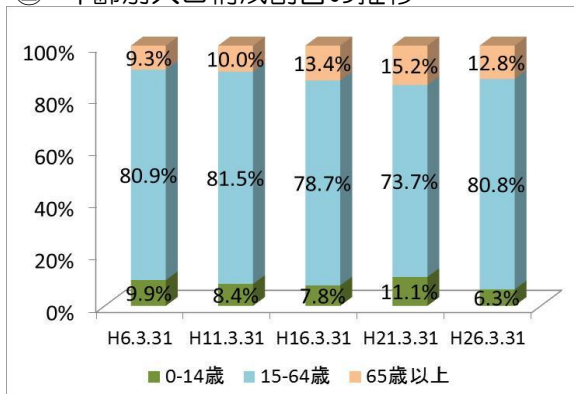


### (3) 亥鼻1丁目

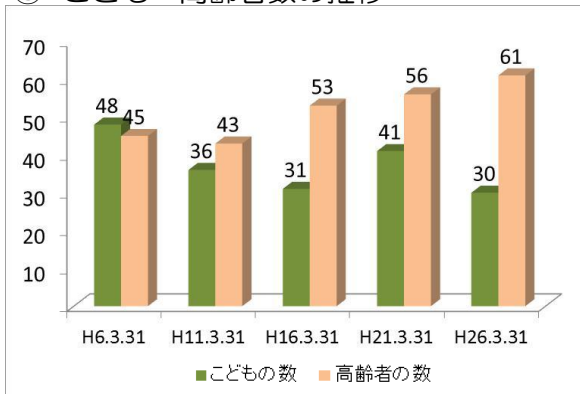
① 人口の推移



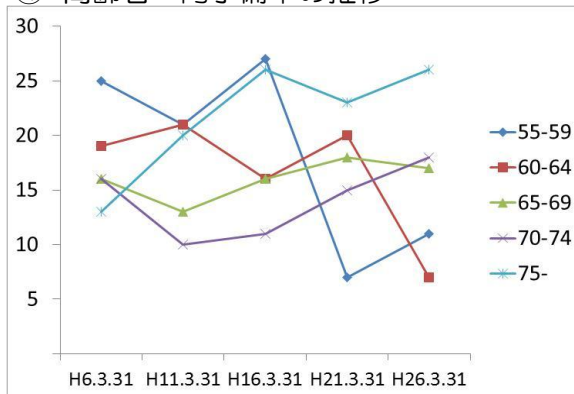
② 年齢別人口構成割合の推移



③ こども・高齢者数の推移

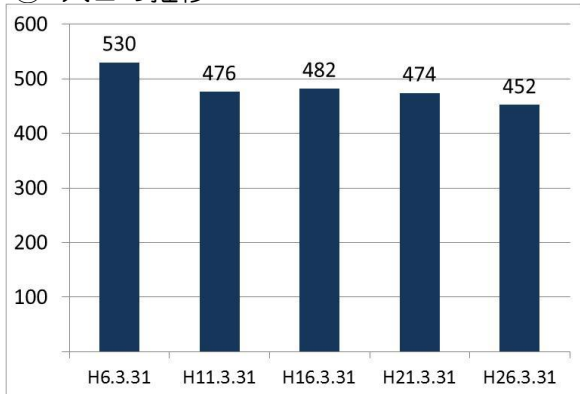


④ 高齢者・同予備軍の推移

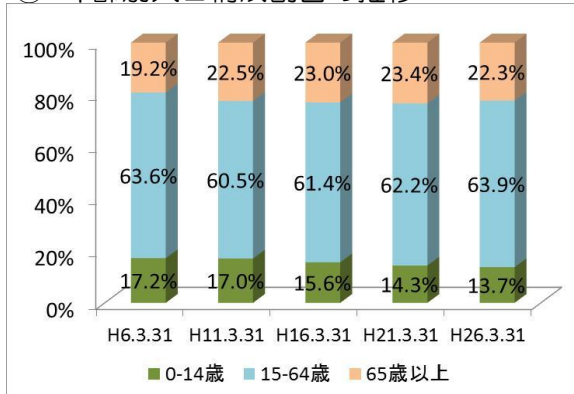


### (4) 亥鼻2丁目

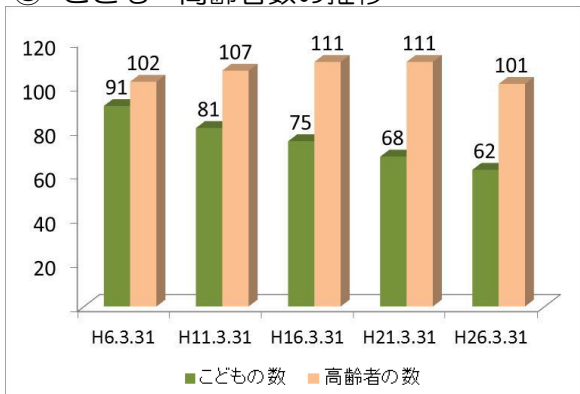
① 人口の推移



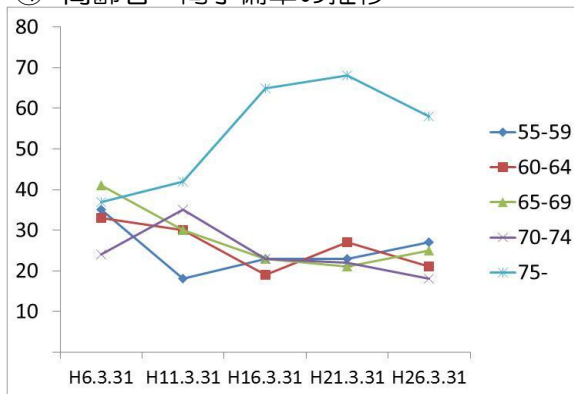
② 年齢別人口構成割合の推移



③ こども・高齢者数の推移

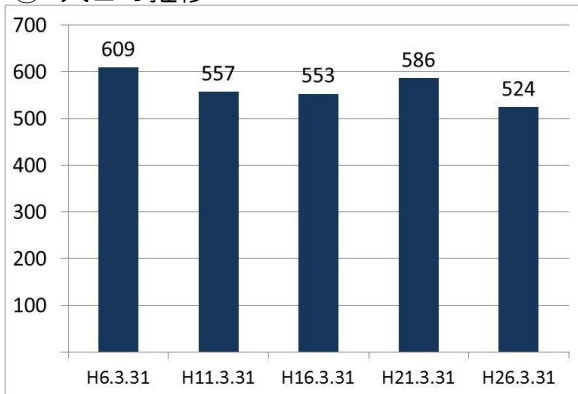


④ 高齢者・同予備軍の推移

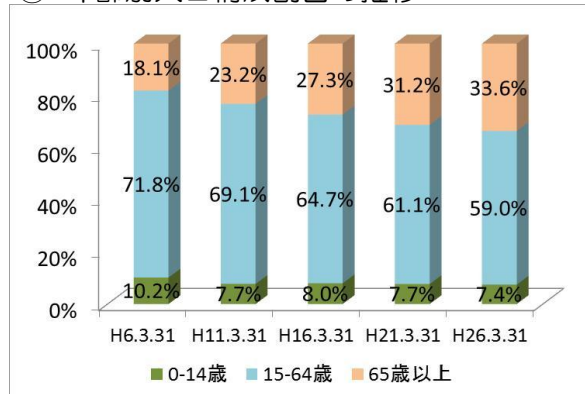


## (5) 亥鼻3丁目

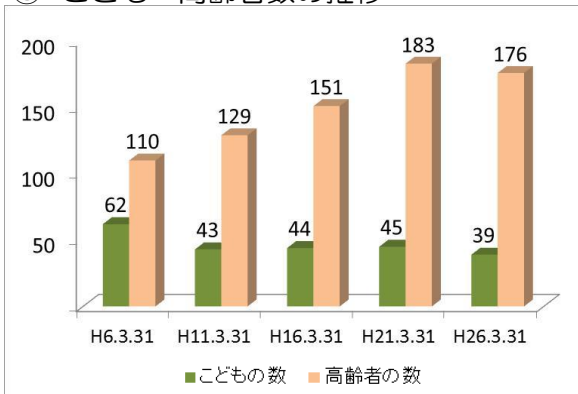
① 人口の推移



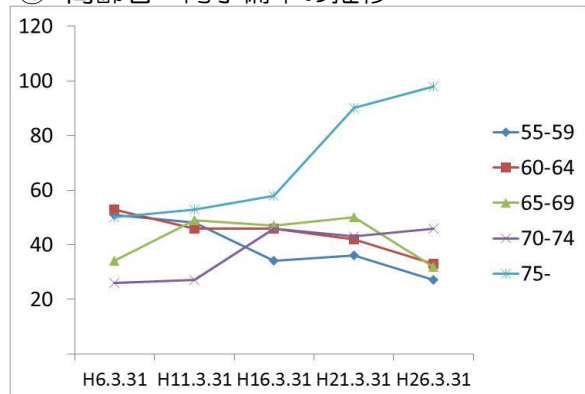
② 年齢別人口構成割合の推移



③ こども・高齢者数の推移

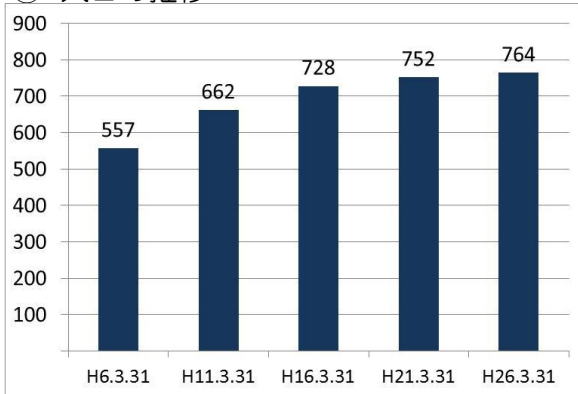


④ 高齢者・同予備軍の推移

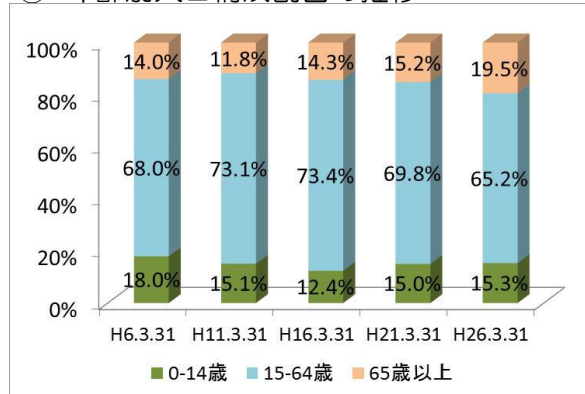


## (6) 葛城1丁目

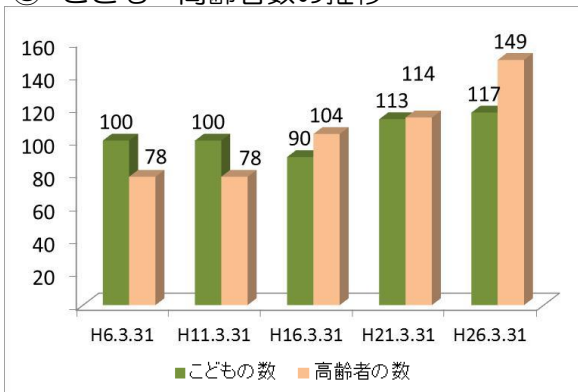
① 人口の推移



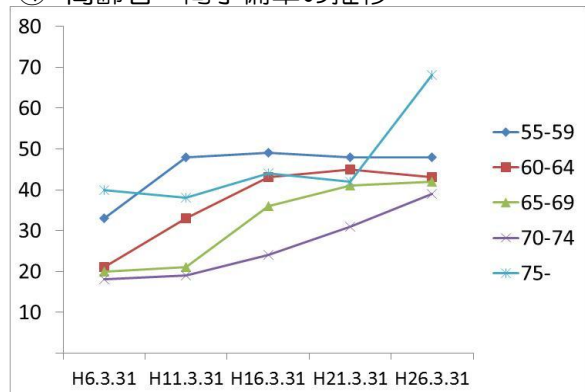
② 年齢別人口構成割合の推移



③ こども・高齢者数の推移



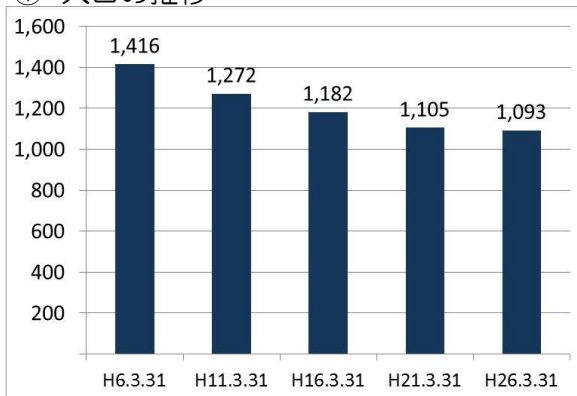
④ 高齢者・同予備軍の推移



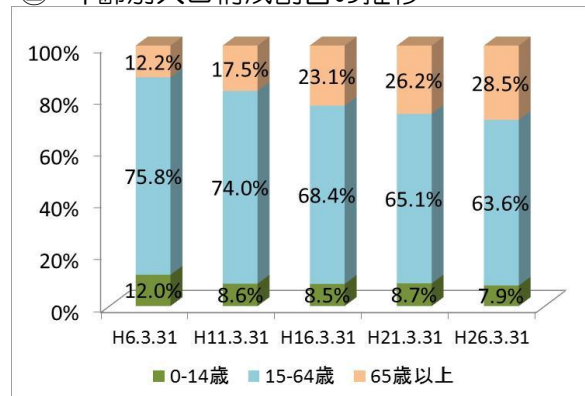


## (7) 葛城2丁目

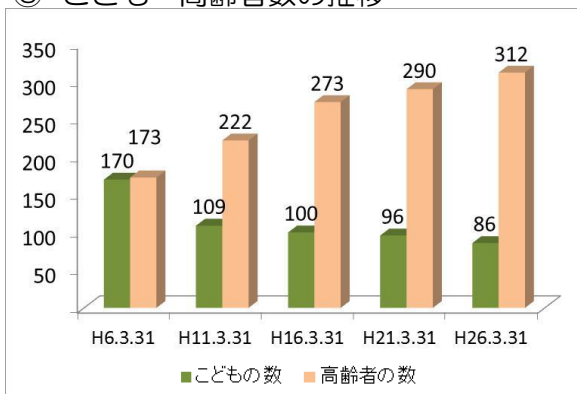
① 人口の推移



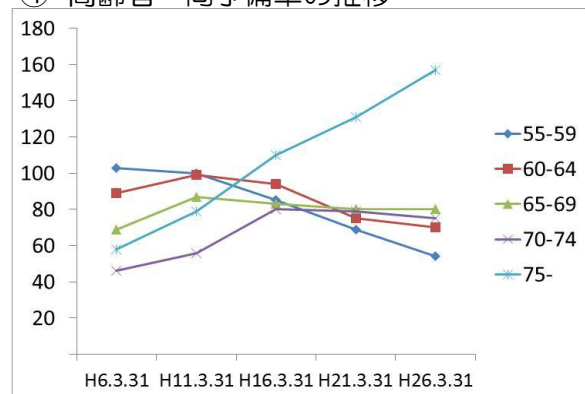
② 年齢別人口構成割合の推移



③ こども・高齢者数の推移

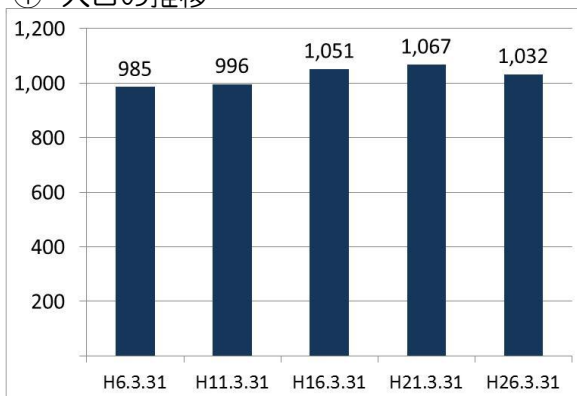


④ 高齢者・同予備軍の推移

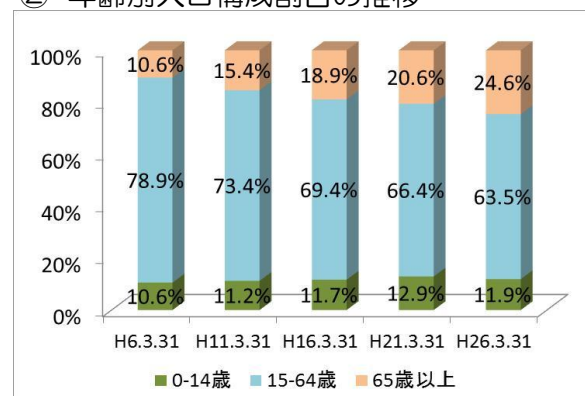


## (8) 葛城3丁目

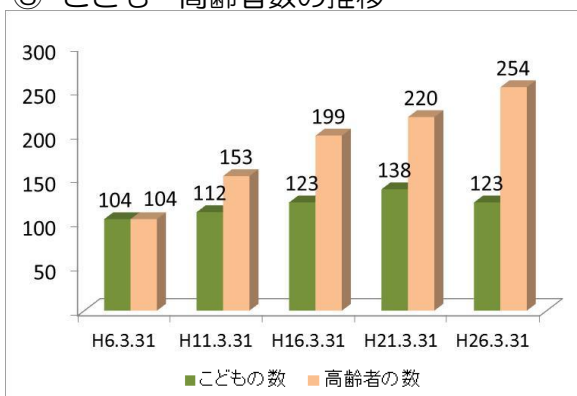
① 人口の推移



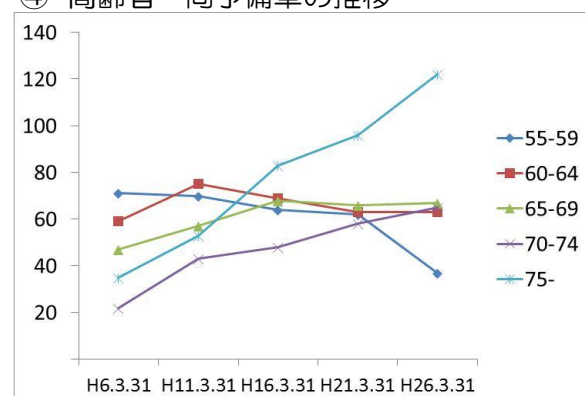
② 年齢別人口構成割合の推移



③ こども・高齢者数の推移

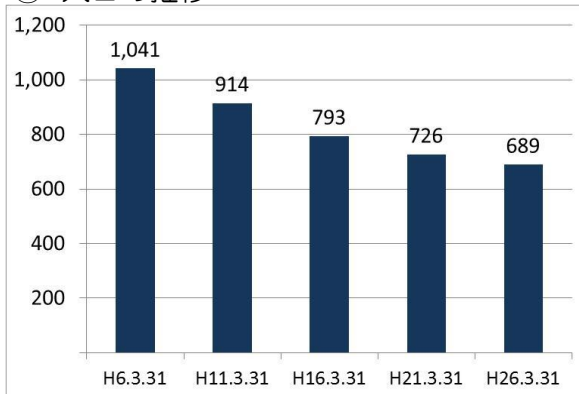


④ 高齢者・同予備軍の推移

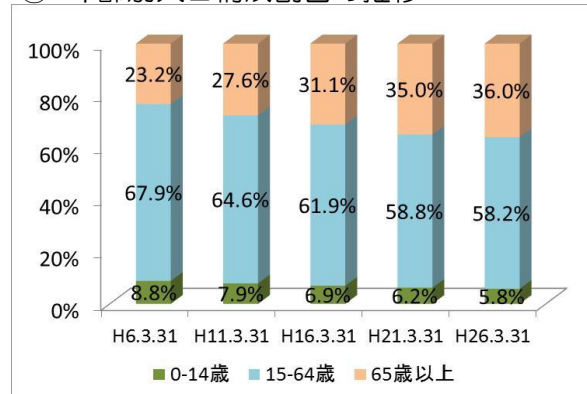


## (9) 亀井町

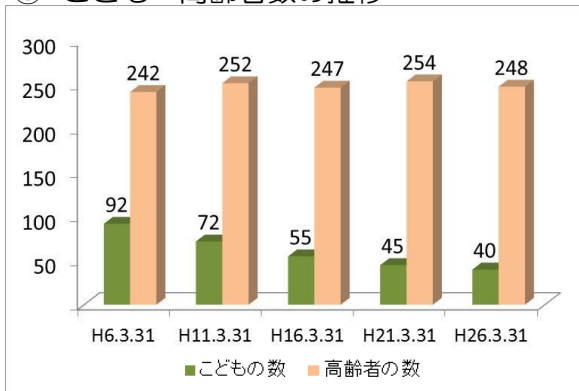
① 人口の推移



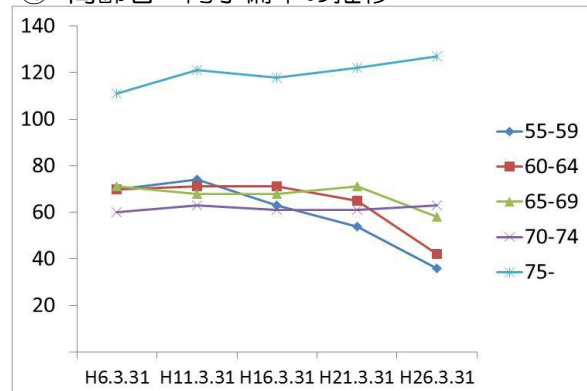
② 年齢別人口構成割合の推移



③ こども・高齢者数の推移

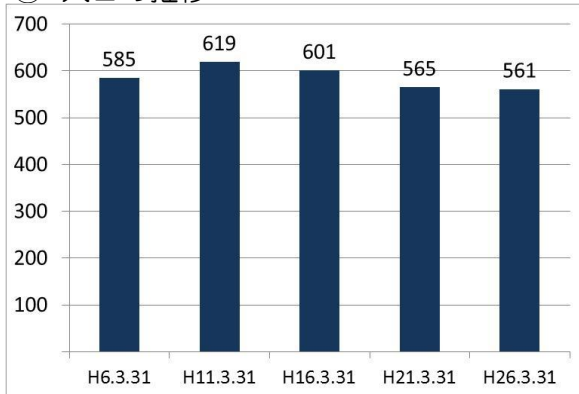


④ 高齢者・同予備軍の推移

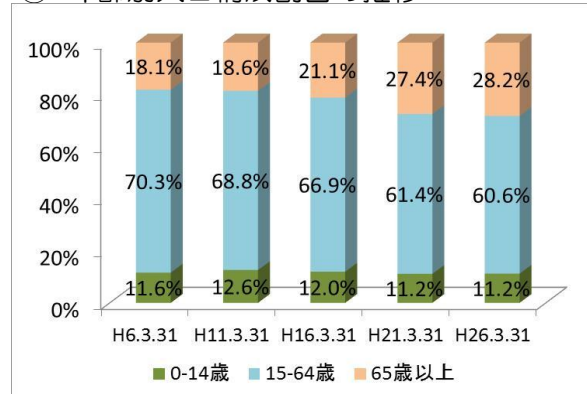


## (10) 亀岡町

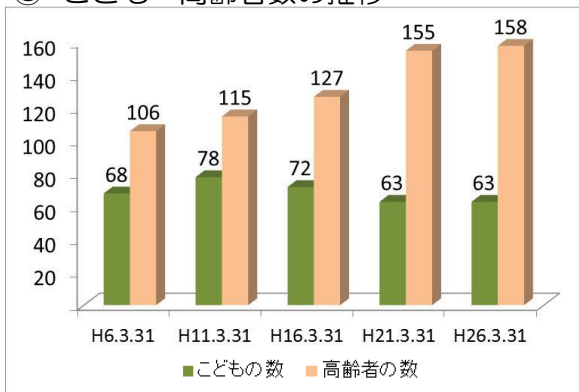
① 人口の推移



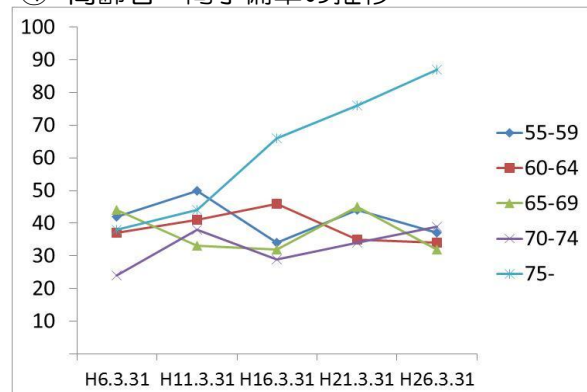
② 年齢別人口構成割合の推移



③ こども・高齢者数の推移

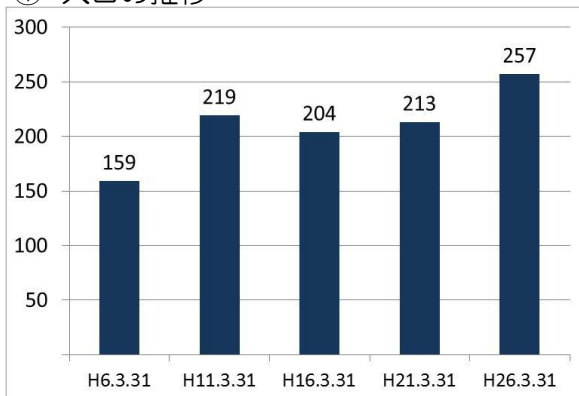


④ 高齢者・同予備軍の推移

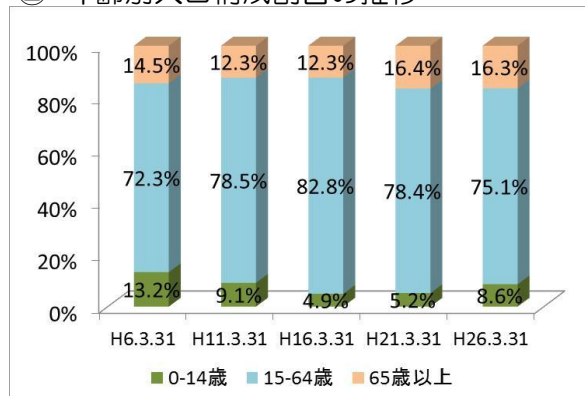


## (11) 中央1丁目

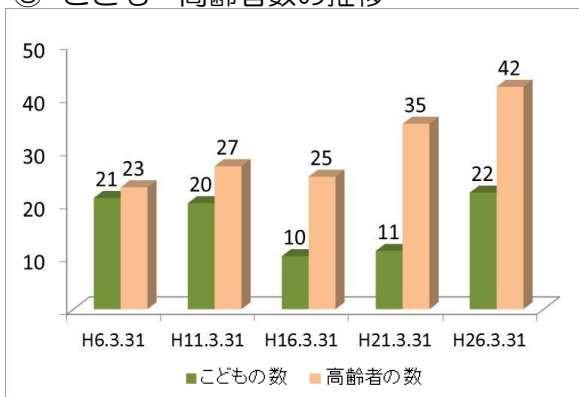
① 人口の推移



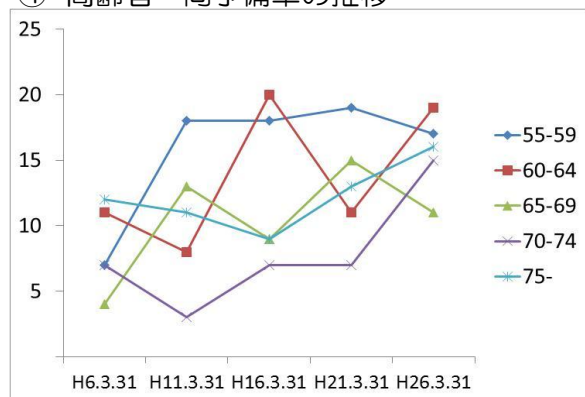
② 年齢別人口構成割合の推移



③ こども・高齢者数の推移

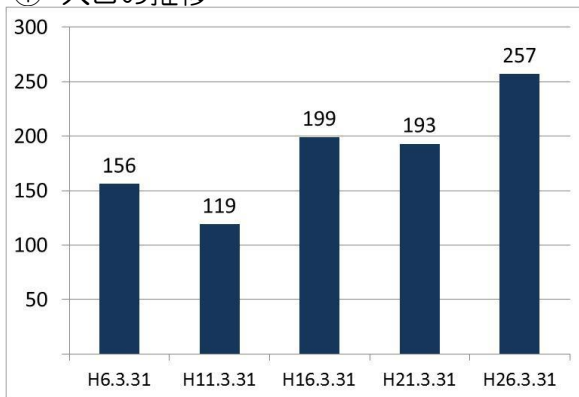


④ 高齢者・同予備軍の推移

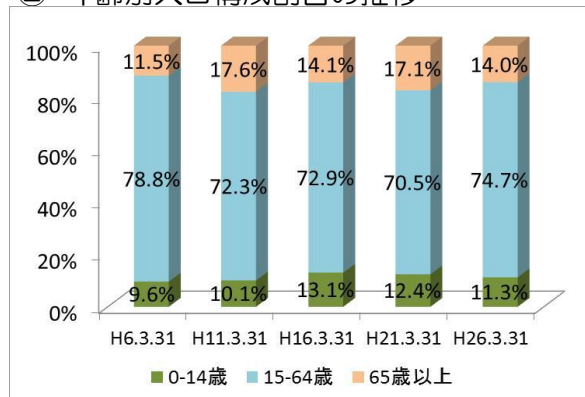


## (12) 中央2丁目

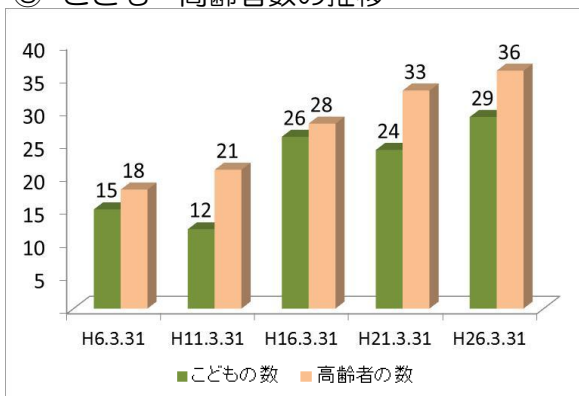
① 人口の推移



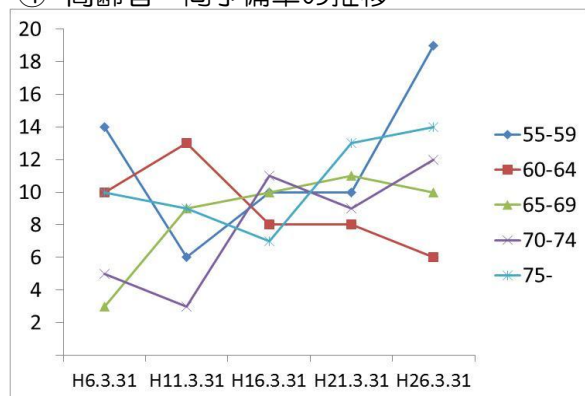
② 年齢別人口構成割合の推移



③ こども・高齢者数の推移

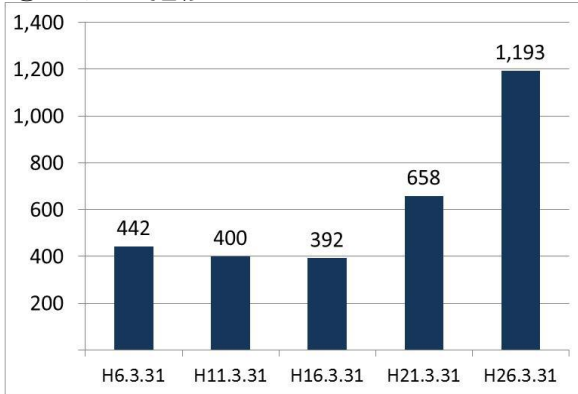


④ 高齢者・同予備軍の推移

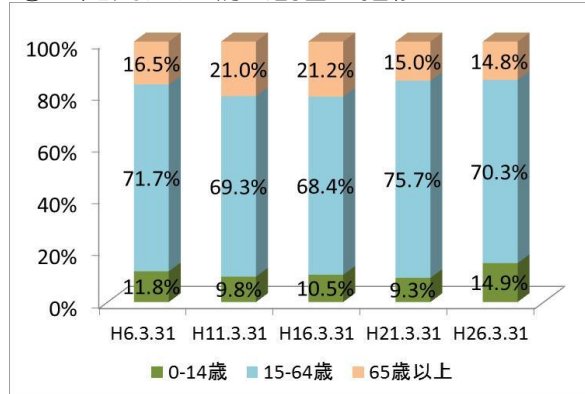


(13) 中央3丁目

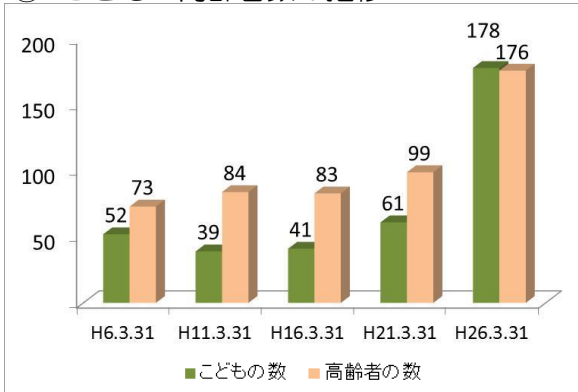
① 人口の推移



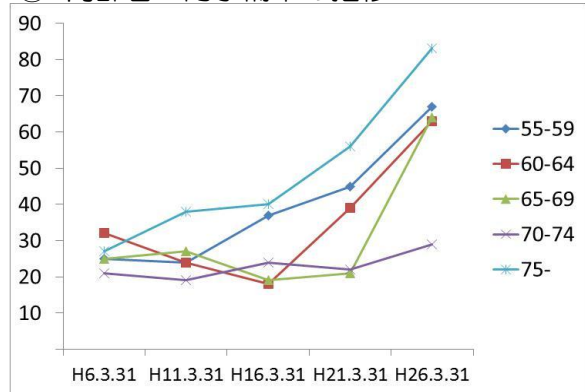
② 年齢別人口構成割合の推移



③ こども・高齢者数の推移

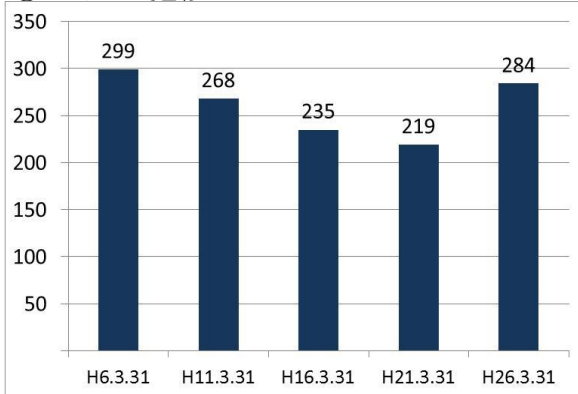


④ 高齢者・同予備軍の推移

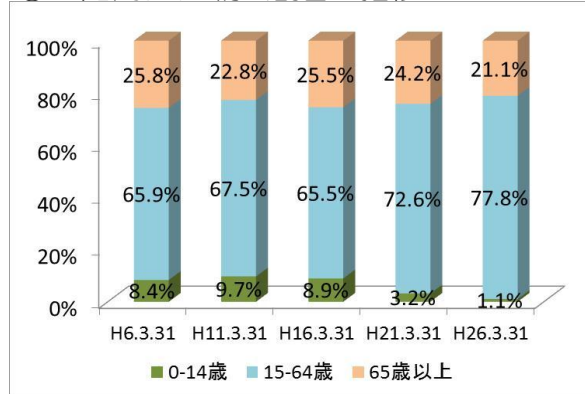


(14) 中央4丁目

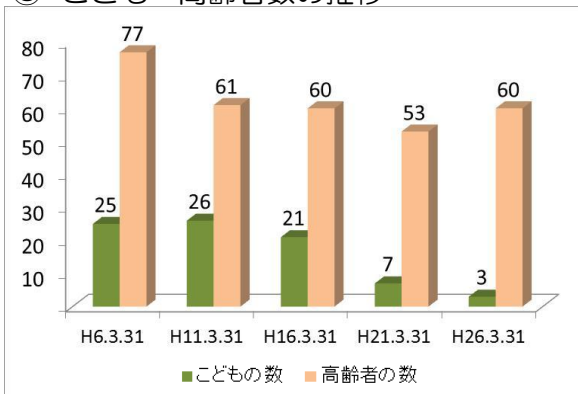
① 人口の推移



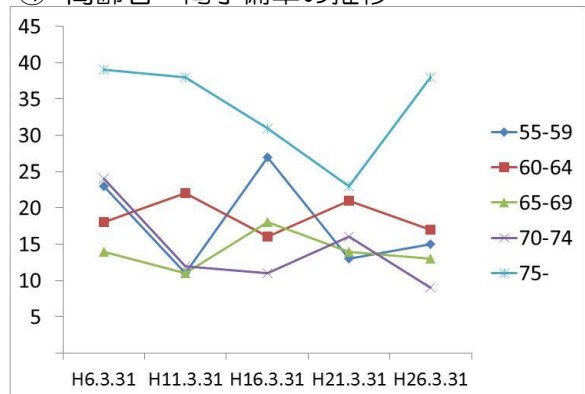
② 年齢別人口構成割合の推移



③ こども・高齢者数の推移

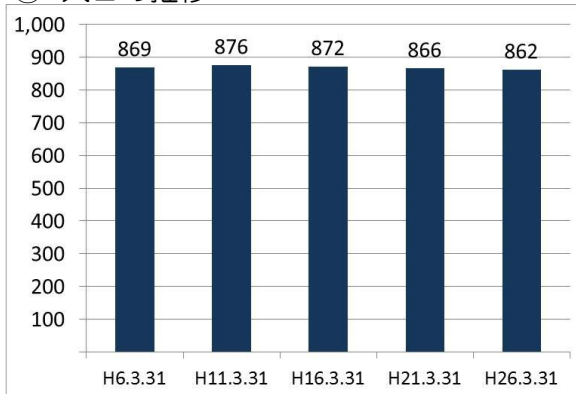


④ 高齢者・同予備軍の推移

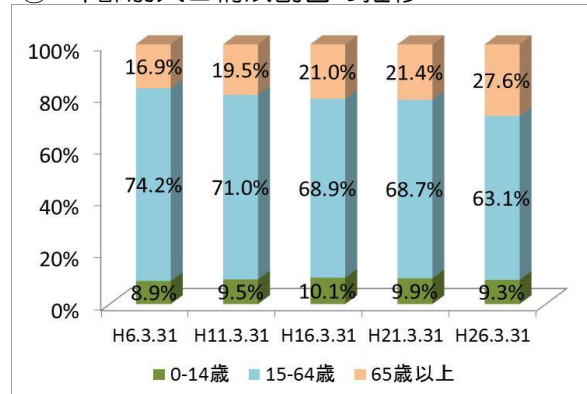


## (15) 鶴沢町

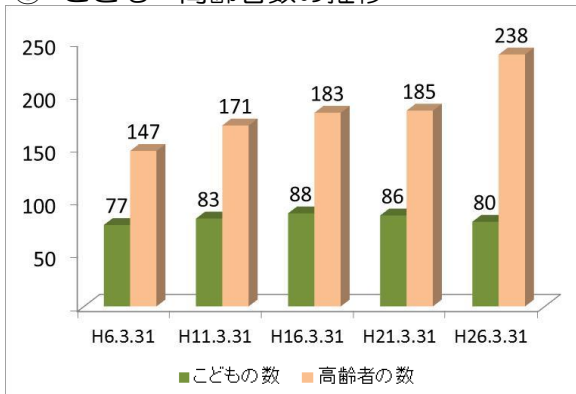
### ① 人口の推移



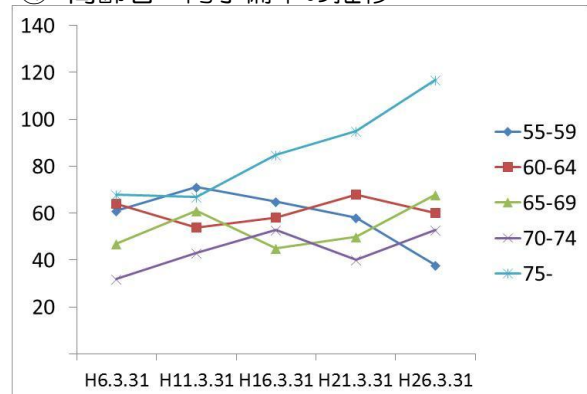
### ② 年齢別人口構成割合の推移



### ③ こども・高齢者数の推移

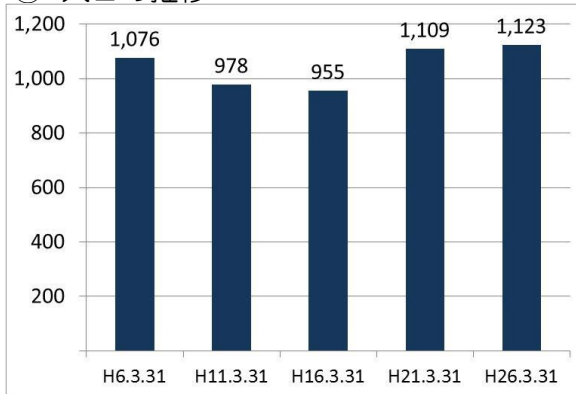


### ④ 高齢者・同予備軍の推移

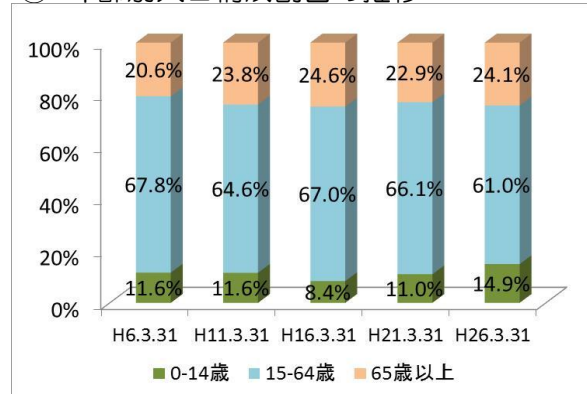


## (16) 道場南1丁目

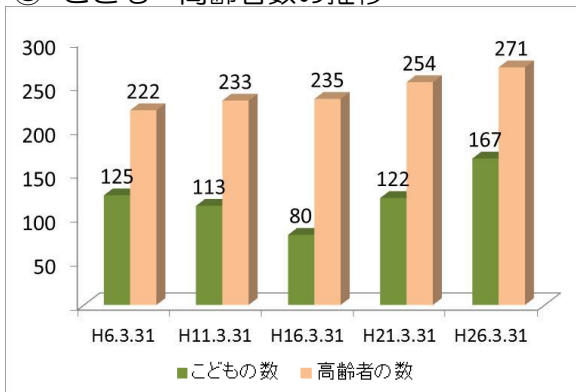
### ① 人口の推移



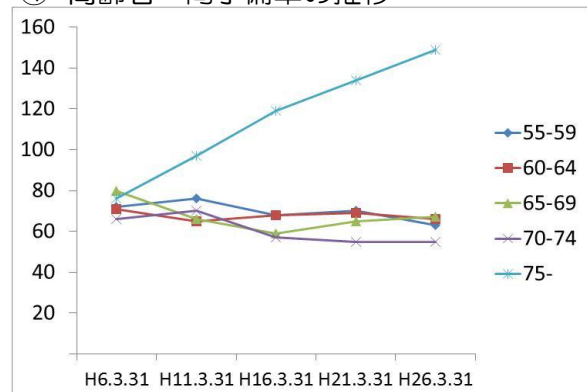
### ② 年齢別人口構成割合の推移



### ③ こども・高齢者数の推移



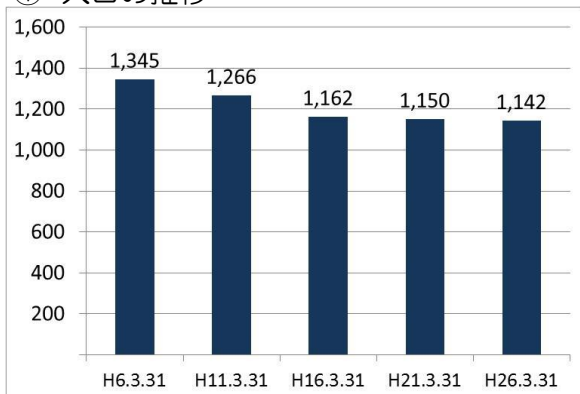
### ④ 高齢者・同予備軍の推移



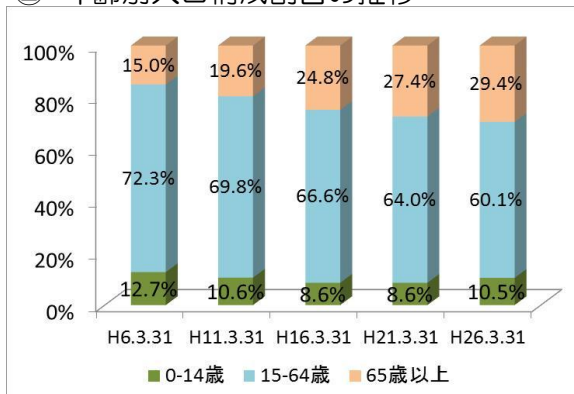


(17) 道場南2丁目

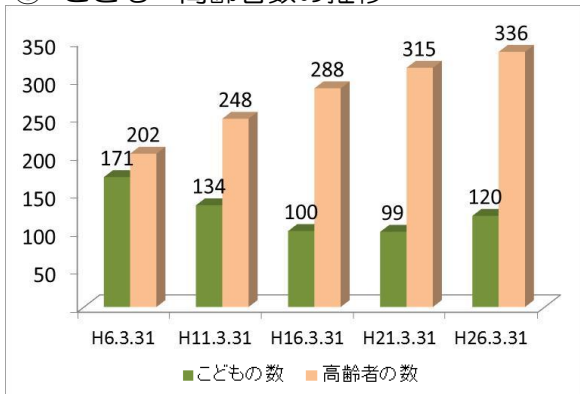
① 人口の推移



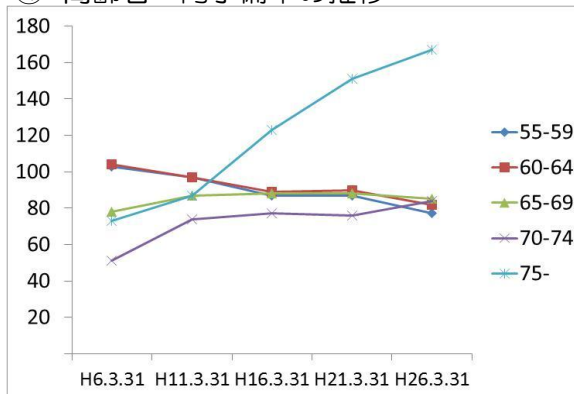
② 年齢別人口構成割合の推移



③ こども・高齢者数の推移

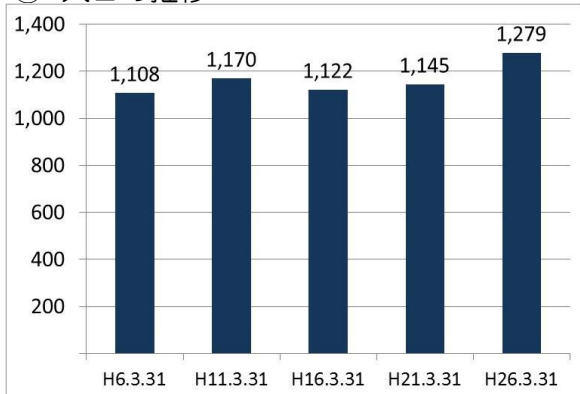


④ 高齢者・同予備軍の推移

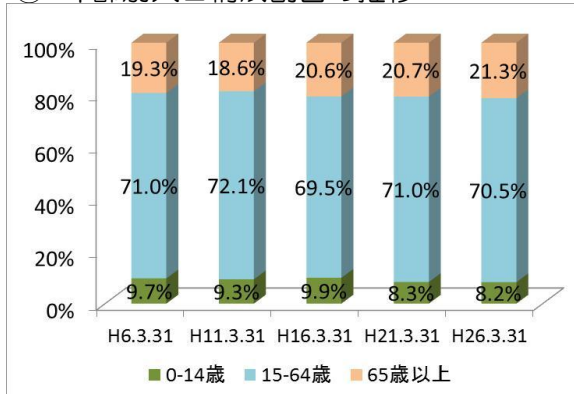


(18) 長洲1丁目

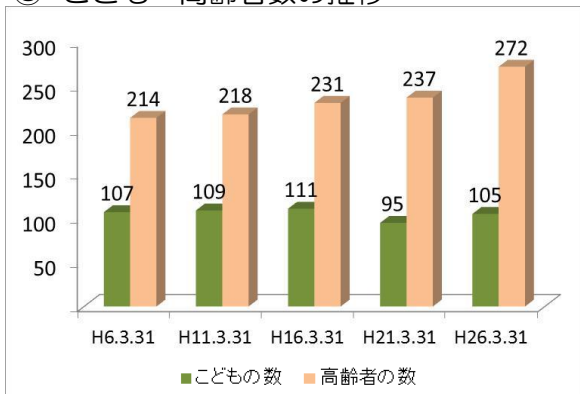
① 人口の推移



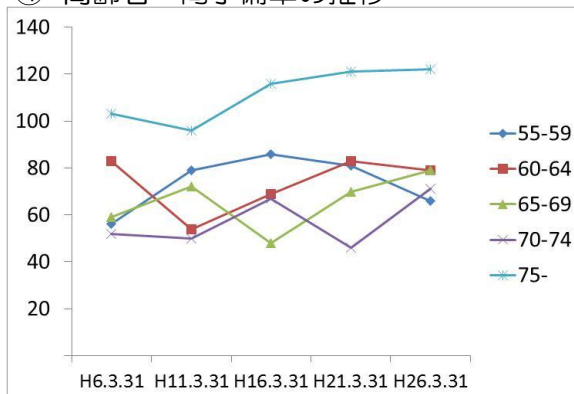
② 年齢別人口構成割合の推移



③ こども・高齢者数の推移

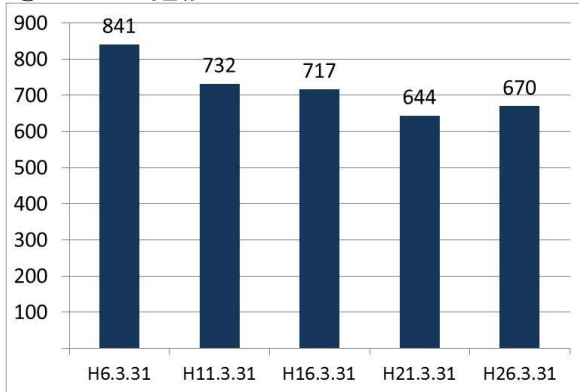


④ 高齢者・同予備軍の推移

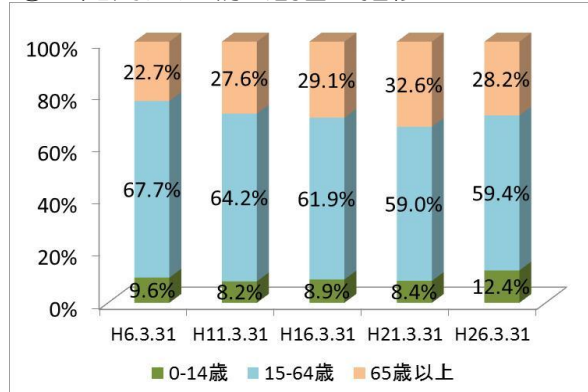


(19) 東本町

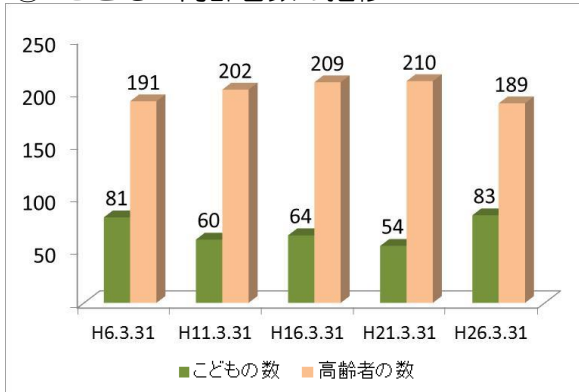
① 人口の推移



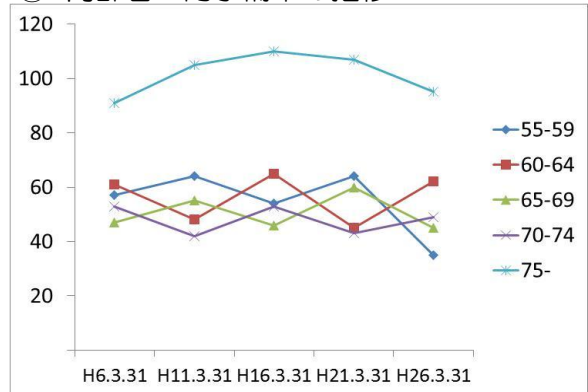
② 年齢別人口構成割合の推移



③ こども・高齢者数の推移

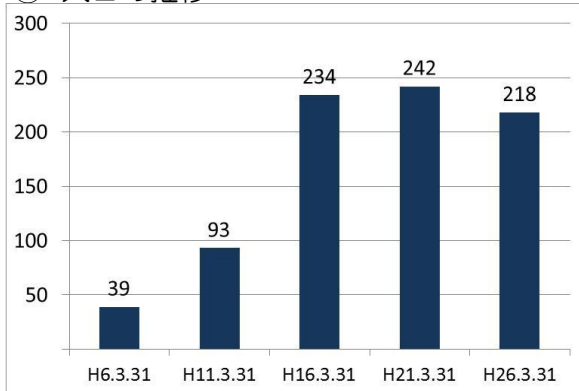


④ 高齢者・同予備軍の推移

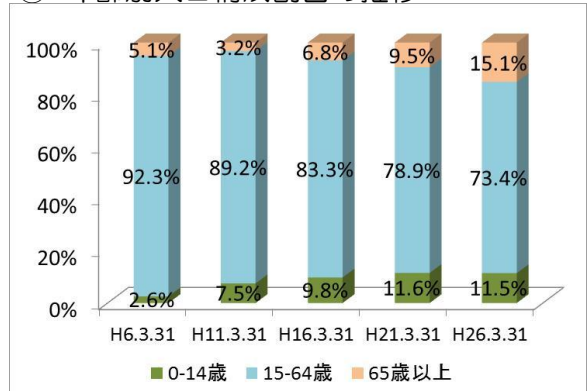


(20) 富士見1丁目

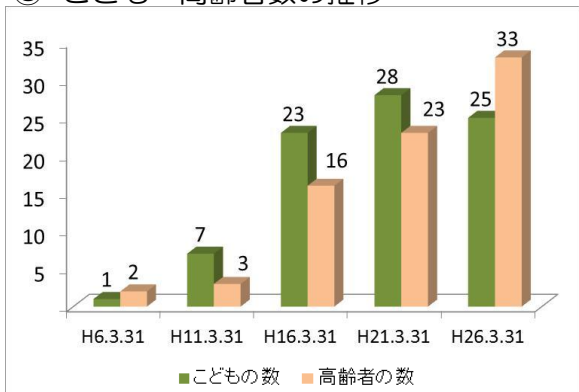
① 人口の推移



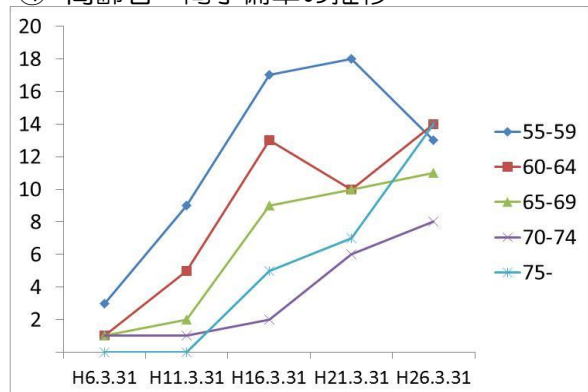
② 年齢別人口構成割合の推移



③ こども・高齢者数の推移

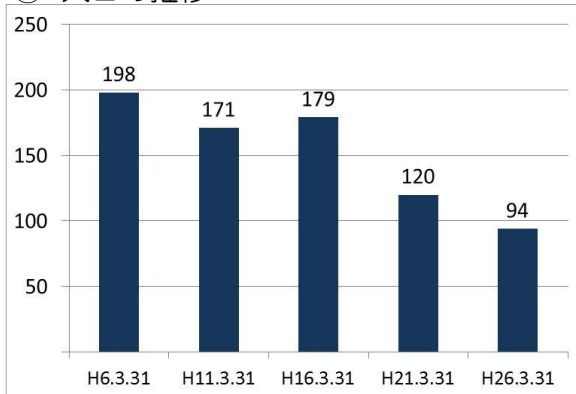


④ 高齢者・同予備軍の推移

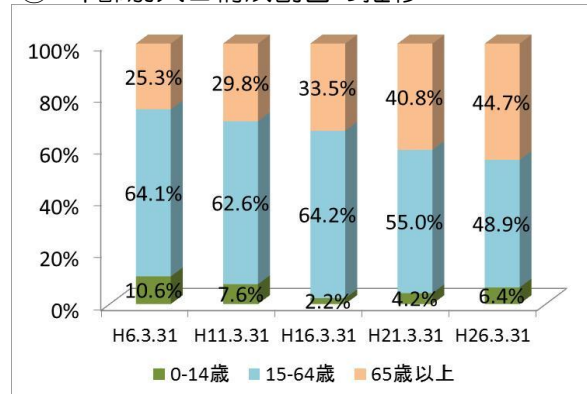


## (21) 富士見2丁目

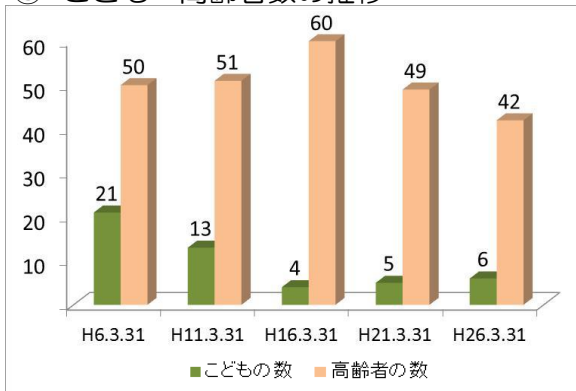
① 人口の推移



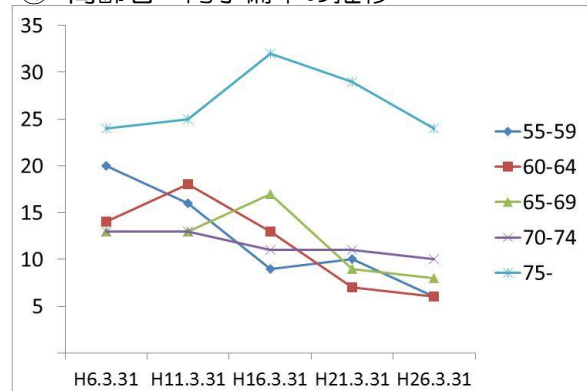
② 年齢別人口構成割合の推移



③ こども・高齢者数の推移

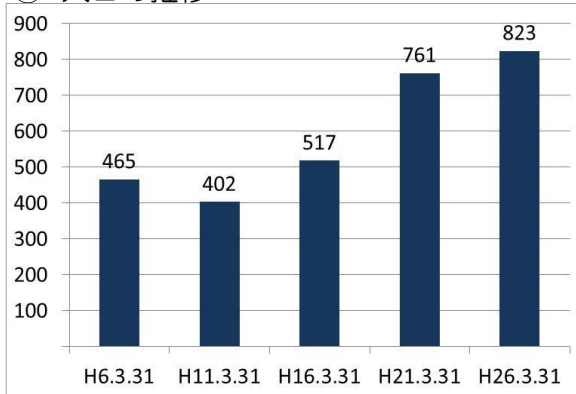


④ 高齢者・同予備軍の推移

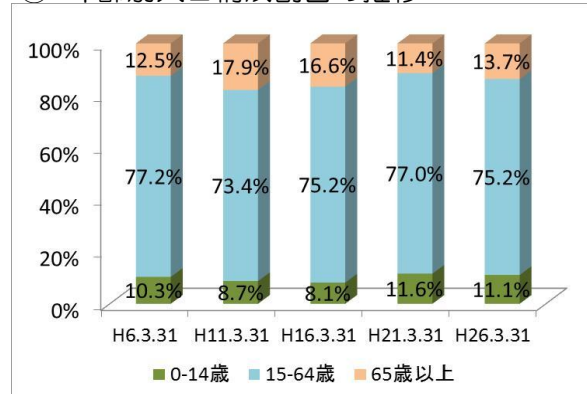


## (22) 本千葉町

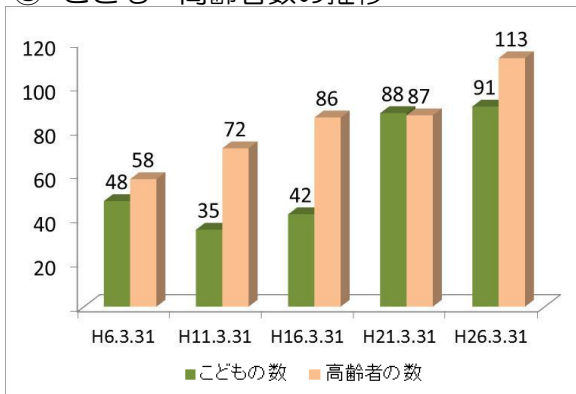
① 人口の推移



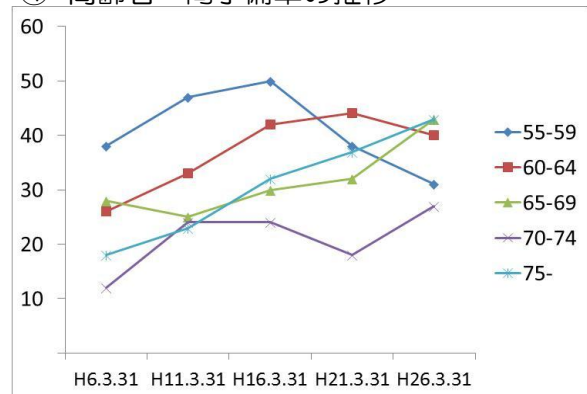
② 年齢別人口構成割合の推移



③ こども・高齢者数の推移



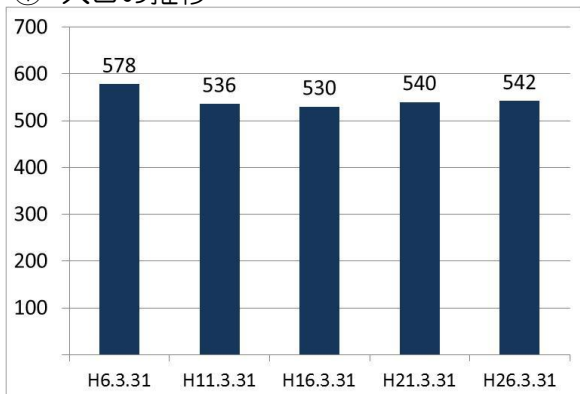
④ 高齢者・同予備軍の推移



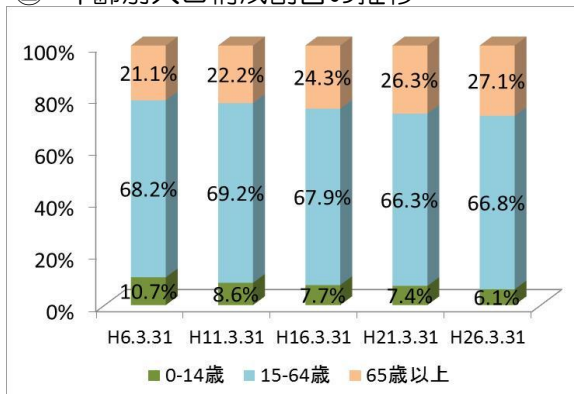


(23) 本町1丁目

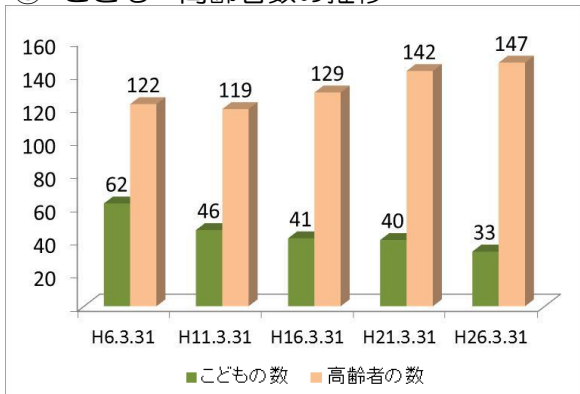
① 人口の推移



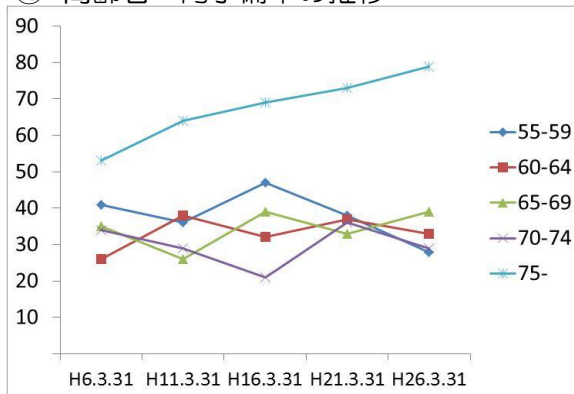
② 年齢別人口構成割合の推移



③ こども・高齢者数の推移

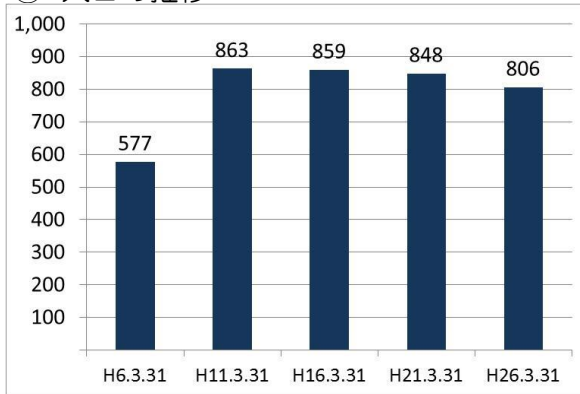


④ 高齢者・同予備軍の推移

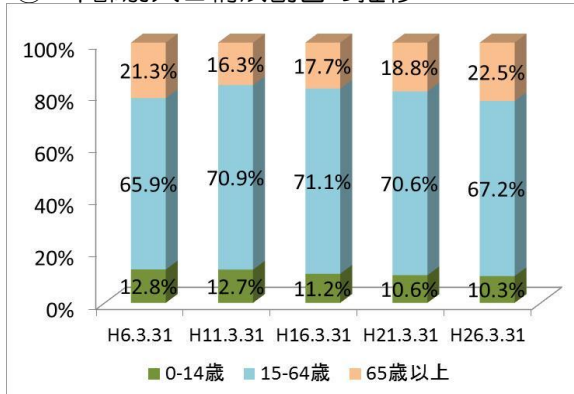


(24) 本町2丁目

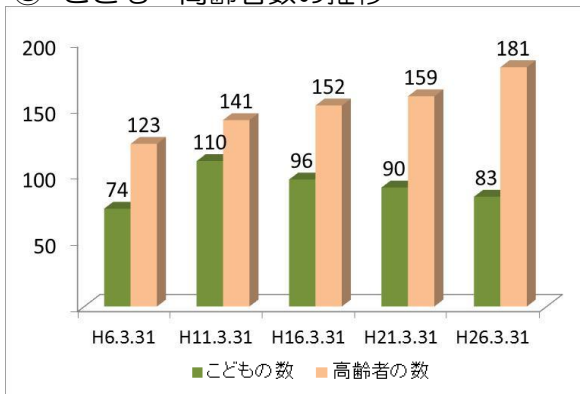
① 人口の推移



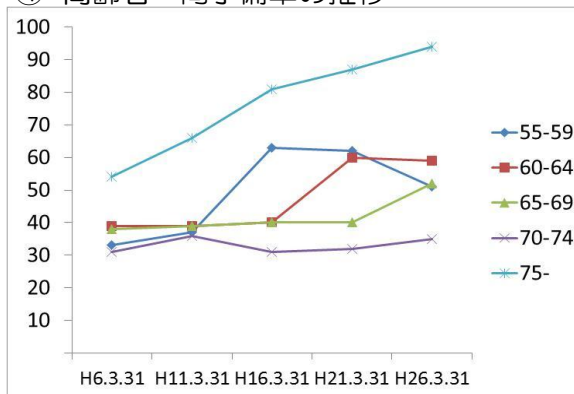
② 年齢別人口構成割合の推移



③ こども・高齢者数の推移

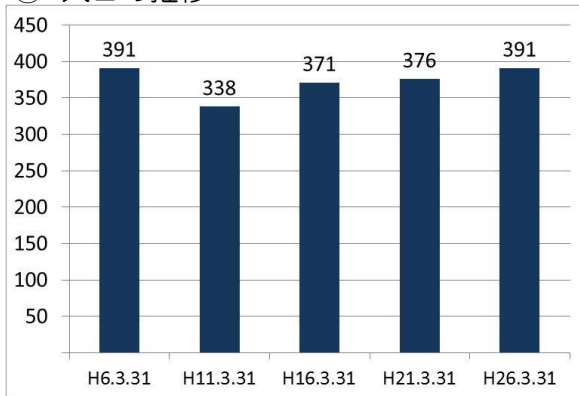


④ 高齢者・同予備軍の推移

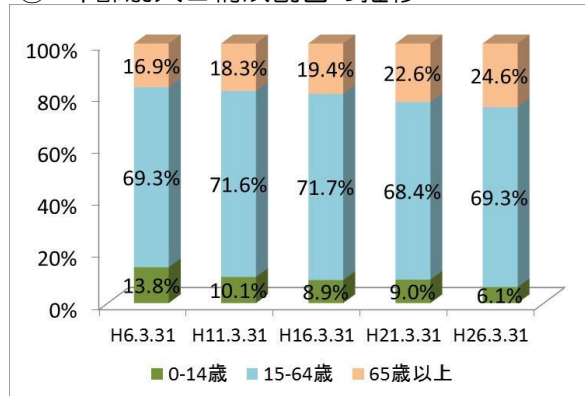


(25) 中央3丁目

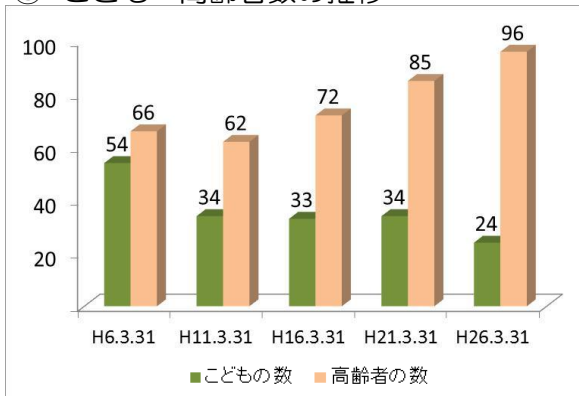
① 人口の推移



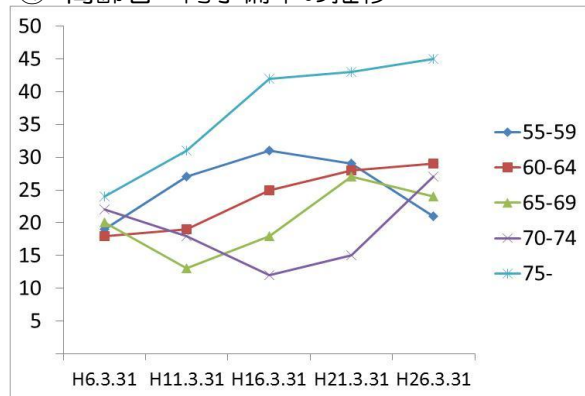
② 年齢別人口構成割合の推移



③ こども・高齢者数の推移



④ 高齢者・同予備軍の推移



## 5. 高齢化率の推移（町丁別）

※千葉市住民基本台帳人口より

高齢化率	H6.3.31	H11.3.31	H16.3.31	H21.3.31	H26.3.31
30%以上			①富士2_33.5 ②亀井町31.1	①富士2_40.8 ②亀井町35.0 ③東本町32.6 ④亥鼻3_31.2	①富士2_44.7 ②亀井町36.0 ③亥鼻3_33.6
29%台		①富士2_29.8	③東本町29.1		④道南2_29.4
28%台					⑤葛城2_28.5 ⑥亀岡町28.2 ⑦東本町28.2
27%台		②亀井町27.6 ③東本町27.6	④亥鼻3_27.3	⑤道南2_27.4	⑧鶴沢町27.6 ⑨本町1_27.1 ⑩市場町27.0
26%台				⑥亀岡町27.4 ⑦本町1_26.3 ⑧葛城2_26.2	⑪旭町 26.2
25%台	①中央4_25.8 ②富士2_25.3		⑤中央4_25.5		
24%台			⑥道南2_24.8 ⑦道南1_24.6 ⑧本町1_24.3	⑨市場町24.5 ⑩中央4_24.2	⑫葛城3_24.6 ⑬中央3_24.6 ⑭道南1_24.1
23%台	③亀井町23.2	④道南1_23.8 ⑤市場町23.3 ⑥亥鼻3_23.2	⑨葛城2_23.1 ⑩亥鼻2_23.0	⑪亥鼻2_23.4 ⑫旭町 23.1	★市全体23.1
22%台	④東本町22.7	⑦中央4_22.8 ⑧亥鼻2_22.5 ⑨本町1_22.2	⑪市場町22.4	⑬道南1_22.9 ⑭中央3_22.6	⑮本町2_22.5 ⑯亥鼻2_22.3
21%台	⑤市場町21.6 ⑥本町2_21.3 ⑦本町1_21.1	⑩中央3_21.0	⑫中央3_21.2 ⑬亀岡町21.1 ⑭鶴沢町21.0	⑮鶴沢町21.4	★区全体21.6 ⑰長洲1_21.3 ⑱中央4_21.1
20%台	⑧道南1_20.6		⑮旭町 20.9 ⑯長洲1_20.6	⑯長洲1_20.7 ⑰葛城3_20.6	
19%台	⑨長洲1_19.3 ⑩亥鼻2_19.2	⑪道南2_19.6 ⑫鶴沢町19.5	⑰中央3_19.4	★区全体19.6 ★市全体19.2	⑲葛城1_19.5
18%台	⑪亥鼻3_18.1 ⑫亀岡町_18.1	⑬亀岡町18.6 ⑭長洲1_18.6 ⑮中央3_18.3 ⑯旭町 18.0	⑱葛城3_18.9	⑱本町2_18.8	
17%台		⑰本千葉17.9 ⑱中央2_17.6 ⑲葛城2_17.5	⑲本町2_17.7 ★区全体17.3	⑲中央2_17.1	
16%台	⑬中央3_16.9 ⑭鶴沢町16.9 ⑮中央3_16.5	⑳本町2_16.3	⑳本千葉16.6	⑳中央1_16.4	⑳中央1_16.3
15%台	⑯道南2_15.0	⑳葛城3_15.4 ★区全体15.0		㉑亥鼻1_15.2 ㉒葛城1_15.2 ㉓中央3_15.0	㉑富士1_15.1
14%台	⑰中央1_14.5 ⑱旭町 14.1 ⑲葛城1_14.0		★市全体14.9 ㉑葛城1_14.3 ㉒中央2_14.1		㉒中央3_14.8 ㉓中央2_14.0
13%台			㉓亥鼻1_13.4		㉔本千葉13.7
12%台	⑳本千葉12.5 ㉑葛城2_12.2 ★区全体12.1	㉒中央1_12.3	㉔中央1_12.3		㉕亥鼻1_12.8
11%台	㉒中央2_11.5	㉓葛城1_11.8 ★市全体11.4		㉔本千葉11.4	
10%台	㉓葛城3_10.6	㉔亥鼻1_10.0			
10%未満	㉔亥鼻1_9.3 ★市全体8.1 ㉕富士1_5.1	㉕富士1_3.2	㉕富士1_6.8	㉕富士1_9.5	

## 6. ひとり暮らし高齢者世帯割合の推移（町丁別）

	H26年度調査					H16年度調査				
	ひとり暮らし高齢者数			町丁内 世帯数 (b)	ひとり暮らし 高齢 世帯 率(a/b)	ひとり暮らし高齢者数			町丁内 世帯数 (d)	ひとり暮らし 高齢 世帯 率(c/d)
	総数(a)	性別				総数(c)	性別			
男		女	男	女						
葛城 中学校区	841	314 (37.3%)	527 (62.7%)	9,170	9.2%	495	130 (26.3%)	365 (73.7%)	8,010	6.2%
旭町	60	25 (41.7%)	35 (58.3%)	510	11.8%	32	10 (31.3%)	22 (68.8%)	548	5.8%
市場町	24	8 (33.3%)	16 (66.7%)	218	11.0%	12	1 (8.3%)	11 (91.7%)	240	5.0%
亥鼻1	16	7 (43.8%)	9 (56.3%)	376	4.3%	1	0 (0.0%)	1 (100.0%)	235	0.4%
亥鼻2	21	9 (42.9%)	12 (57.1%)	210	10.0%	6	1 (16.7%)	5 (83.3%)	217	2.8%
亥鼻3	27	8 (29.6%)	19 (70.4%)	276	9.8%	20	7 (35.0%)	13 (65.0%)	296	6.8%
葛城1	24	10 (41.7%)	14 (58.3%)	332	7.2%	12	3 (25.0%)	9 (75.0%)	311	3.9%
葛城2	79	29 (36.7%)	50 (63.3%)	613	12.9%	38	11 (28.9%)	27 (71.1%)	572	6.6%
葛城3	48	14 (29.2%)	34 (70.8%)	530	9.1%	22	5 (22.7%)	17 (77.3%)	513	4.3%
亀井町	42	14 (33.3%)	28 (66.7%)	378	11.1%	43	10 (23.3%)	33 (76.7%)	377	11.4%
亀岡町	30	14 (46.7%)	16 (53.3%)	266	11.3%	9	2 (22.2%)	7 (77.8%)	253	3.6%
中央1	8	3 (37.5%)	5 (62.5%)	159	5.0%	0	0	0	128	0.0%
中央2	11	4 (36.4%)	7 (63.6%)	146	7.5%	3	0 (0.0%)	3 (100.0%)	111	2.7%
中央3	32	12 (37.5%)	20 (62.5%)	600	5.3%	11	2 (18.2%)	9 (81.8%)	210	5.2%
中央4	15	1 (6.7%)	14 (93.3%)	204	7.4%	7	1 (14.3%)	6 (85.7%)	97	7.2%
鶴沢町	47	20 (42.6%)	27 (57.4%)	459	10.2%	31	10 (32.3%)	21 (67.7%)	463	6.7%
道場南1	47	25 (53.2%)	22 (46.8%)	529	8.9%	38	9 (23.7%)	29 (76.3%)	469	8.1%
道場南2	64	27 (42.2%)	37 (57.8%)	600	10.7%	62	24 (38.7%)	38 (61.3%)	570	10.9%
長洲1	72	26 (36.1%)	46 (63.9%)	769	9.4%	30	8 (26.7%)	22 (73.3%)	575	5.2%
東本町	44	17 (38.6%)	27 (61.4%)	330	13.3%	34	13 (38.2%)	21 (61.8%)	360	9.4%
富士見1	7	1 (14.3%)	6 (85.7%)	119	5.9%	3	1 (33.3%)	2 (66.7%)	132	2.3%
富士見2	6	2 (33.3%)	4 (66.7%)	54	11.1%	8	0 (0.0%)	8 (100.0%)	88	9.1%
本千葉町	12	3 (25.0%)	9 (75.0%)	501	2.4%	20	1 (5.0%)	19 (95.0%)	328	6.1%
本町1	24	11 (45.8%)	13 (54.2%)	325	7.4%	14	4 (28.6%)	10 (71.4%)	254	5.5%
本町2	51	15 (29.4%)	36 (70.6%)	440	11.6%	21	4 (19.0%)	17 (81.0%)	441	4.8%
本町3	30	9 (30.0%)	21 (70.0%)	226	13.3%	18	3 (16.7%)	15 (83.3%)	222	8.1%
中央区全体	7652			97,468	7.9%	3,324			82,282	4.0%
千葉市全体	34569			430,574	8.0%	13,855			378,414	3.7%

※ ひとり暮らし高齢者数は、平成16・26年度高齢者実態調査(千葉市高齢福祉課)による  
町丁内世帯数は、千葉市住民基本台帳人口(平成16・26年3月末現在)による