

千葉市中央区 地区別データ

(緑町中学校区西千葉地区)

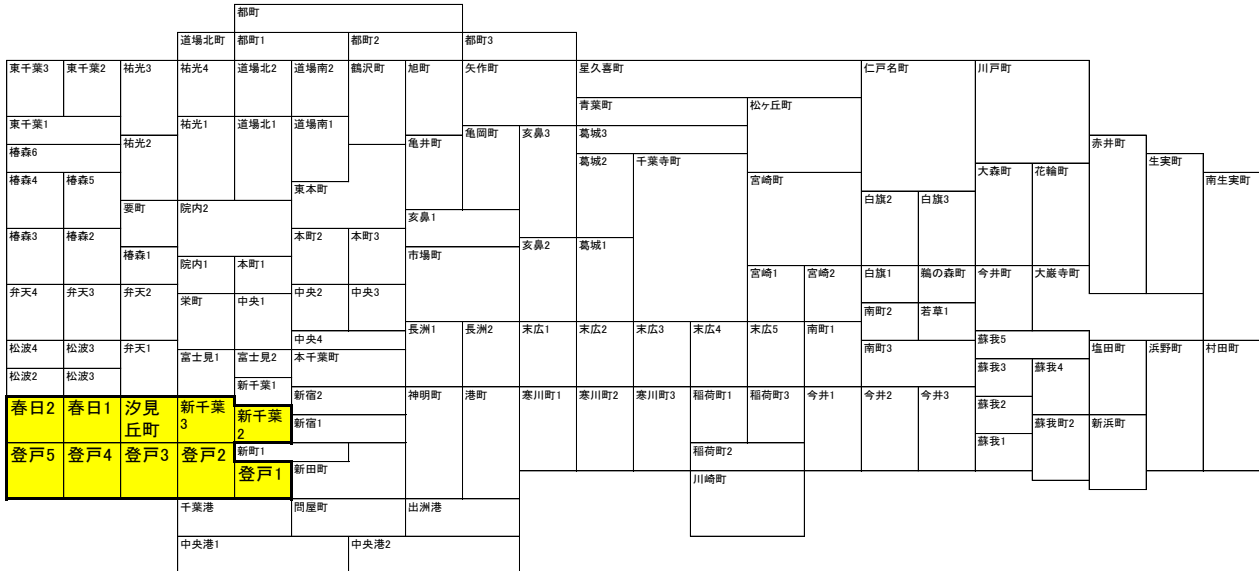
平成27年3月

中央区地域振興課 地域づくり支援室

1. 地域の概要

① 地区を構成する町丁

春日1～2丁目、汐見丘町、新千葉2～3丁目、登戸1～5丁目



② 教育機関・公民館等

種別	名称	所在地	備考
幼稚園	聖マリア幼稚園	私立 中央区汐見丘町11-11	
	登戸幼稚園	私立 中央区新千葉3-14-18	
	翠幼稚園	私立 中央区春日2-12-10	
小学校	登戸小学校	市立 中央区登戸2-11-1	
中学校	緑町中学校	市立 稲毛区緑町2-3-1	稲毛区内

【各データの出典】

○幼稚園

(公社)千葉市幼稚園協会ホームページより <http://www.chibashi-youchien.gr.jp/index.html>

○保育所、保育園、小学校、中学校、高校、公民館

千葉市ホームページより

・保育所、保育園

http://www.city.chiba.jp/kodomomirai/kodomomirai/unei/list_hoiku.html#tyuuou

・小学校 http://www.city.chiba.jp/kyoiku/gakkokyoiku/gakuji/list_els.html

・中学校 http://www.city.chiba.jp/kyoiku/gakkokyoiku/gakuji/list_jhs.html#main

・高校 <http://www.city.chiba.jp/kyoiku/gakkokyoiku/gakuji/141koukouichiran.html>

・公民館 <http://www.city.chiba.jp/kyoiku/shogaigakushu/shogaigakushu/kominkan.html>

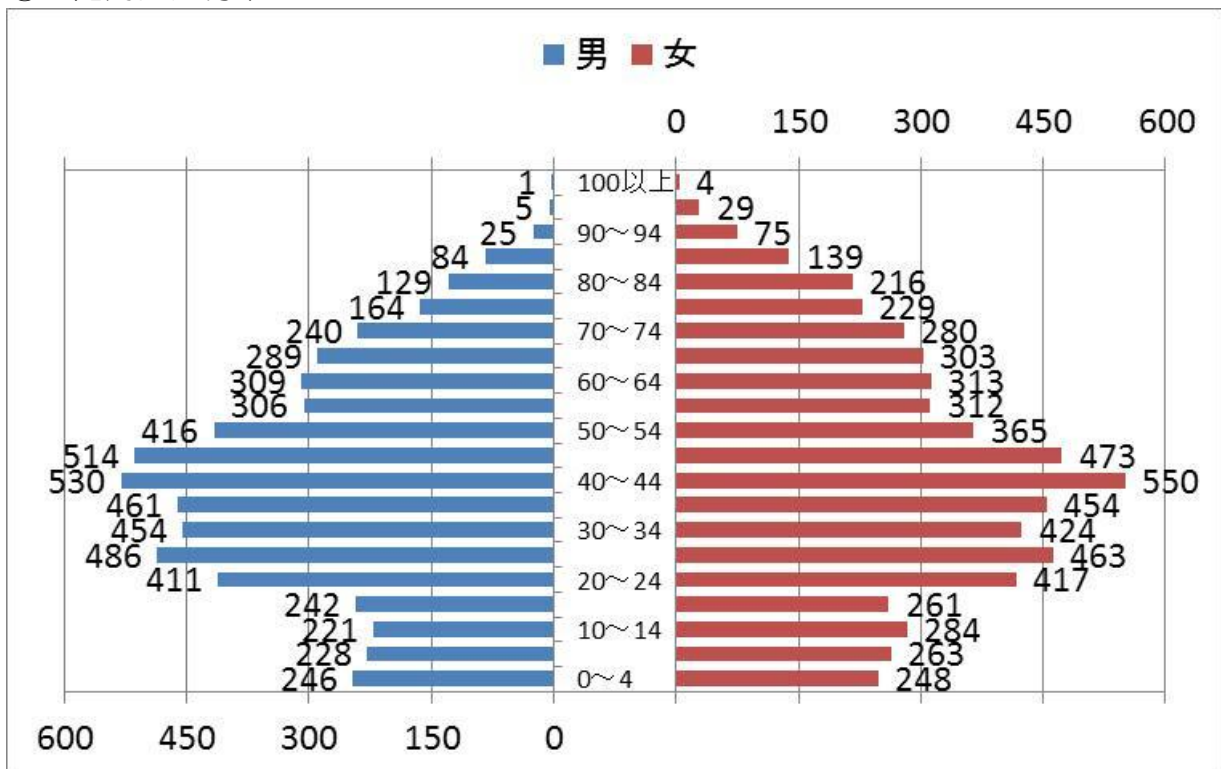
2. 地域基礎データ

※千葉県住民基本台帳人口(平成26年3月末)より

① 人口・世帯数等

	人口						世帯数	平均世帯人数
	総数	性別		年齢別				
		男	女	0~14	15~64	65~		
緑町中学校区 (西千葉地区)	11,863	5,761 (48.6%)	6,102 (51.4%)	1,490 (12.6%)	8,161 (68.8%)	2,212 (18.6%)	6,026	1.97
春日1	1,362	654 (48.0%)	708 (52.0%)	195 (14.3%)	889 (65.3%)	278 (20.4%)	668	2.04
春日2	1,446	672 (46.5%)	774 (53.5%)	216 (14.9%)	1,033 (71.4%)	197 (13.6%)	735	1.97
汐見丘町	1,346	690 (51.3%)	656 (48.7%)	179 (13.3%)	910 (67.6%)	257 (19.1%)	664	2.03
新千葉2	622	305 (49.0%)	317 (51.0%)	33 (5.3%)	441 (70.9%)	148 (23.8%)	401	1.55
新千葉3	1,064	529 (49.7%)	535 (50.3%)	130 (12.2%)	719 (67.6%)	215 (20.2%)	585	1.82
登戸1	1,275	650 (51.0%)	625 (49.0%)	106 (8.3%)	933 (73.2%)	236 (18.5%)	717	1.78
登戸2	994	451 (45.4%)	543 (54.6%)	114 (11.5%)	717 (72.1%)	163 (16.4%)	541	1.84
登戸3	1,394	699 (50.1%)	695 (49.9%)	184 (13.2%)	956 (68.6%)	254 (18.2%)	634	2.20
登戸4	959	446 (46.5%)	513 (53.5%)	120 (12.5%)	637 (66.4%)	202 (21.1%)	469	2.04
登戸5	1,401	665 (47.5%)	736 (52.5%)	213 (15.2%)	926 (66.1%)	262 (18.7%)	612	2.29
中央区全体	200,296	101,021 (50.4%)	99,275 (49.6%)	25,554 (12.8%)	131,473 (65.6%)	43,269 (21.6%)	97,468	2.05
千葉市全体	959,487	478,199 (49.8%)	481,288 (50.2%)	127,800 (13.3%)	610,508 (63.6%)	221,179 (23.1%)	430,574	2.23

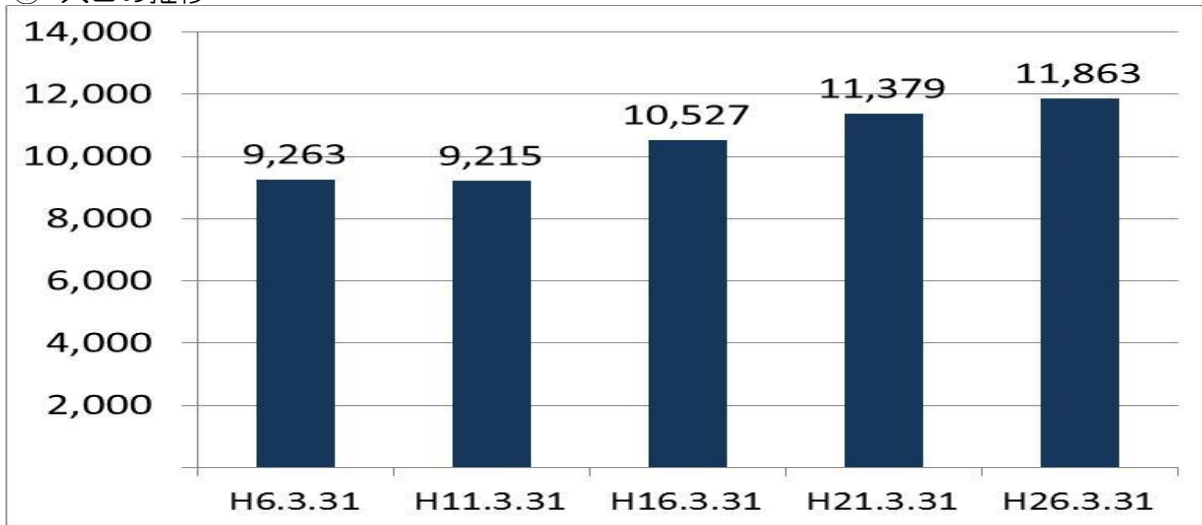
② 年齢別人口分布



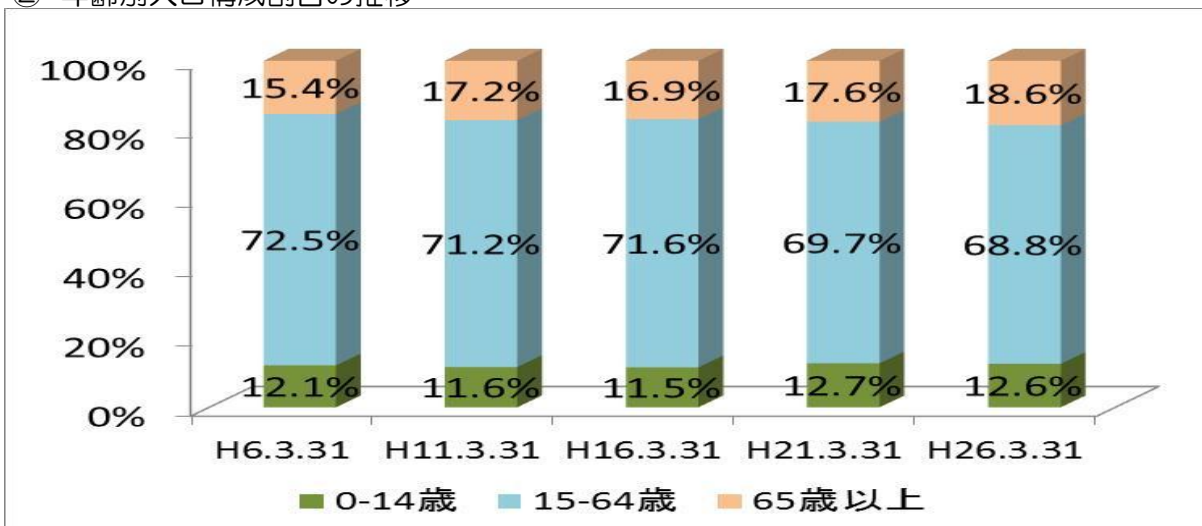
3. 地域人口等の推移

※千葉市住民基本台帳人口より

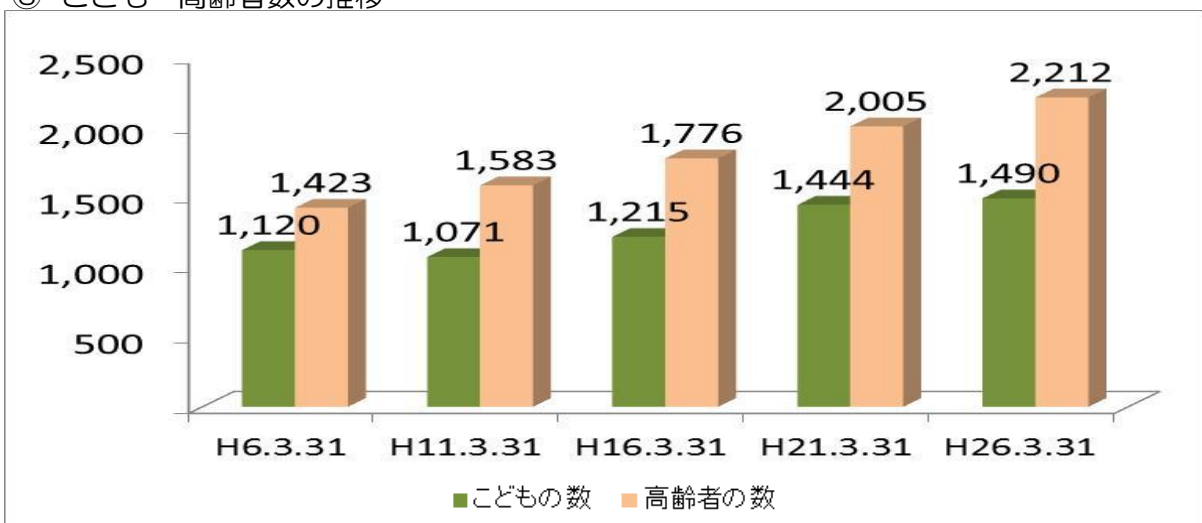
① 人口の推移



② 年齢別人口構成割合の推移



③ こども・高齢者数の推移



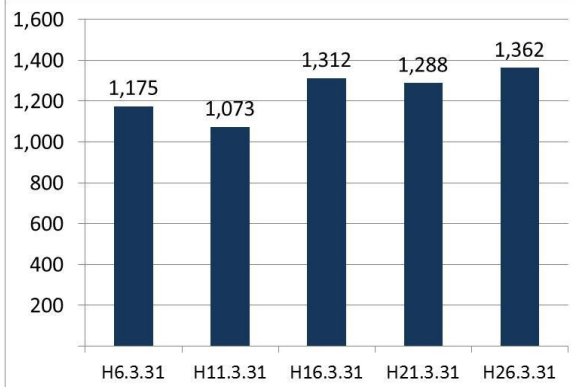
※「こども」は0～14歳、「高齢者」は65歳以上を指す。

4. 町丁別人口等の推移

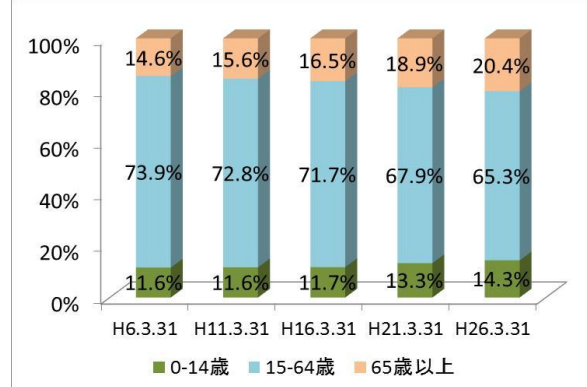
※千葉市住民基本台帳人口より

(1) 春日1丁目

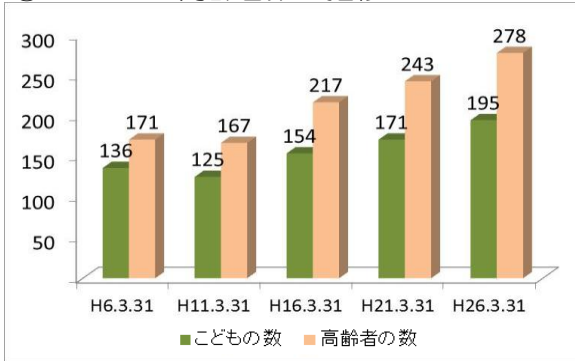
① 人口の推移



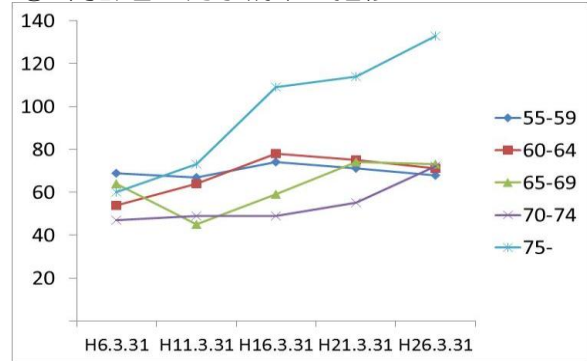
② 年齢別人口構成割合の推移



③ こども・高齢者数の推移

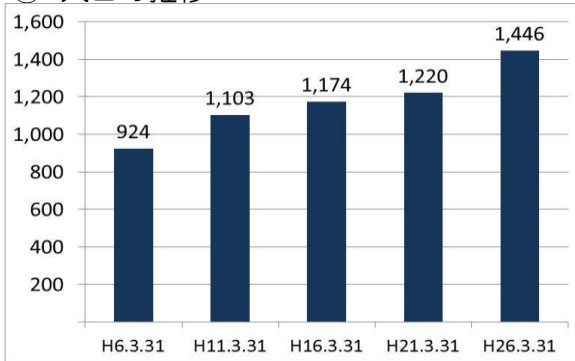


④ 高齢者・同予備軍の推移

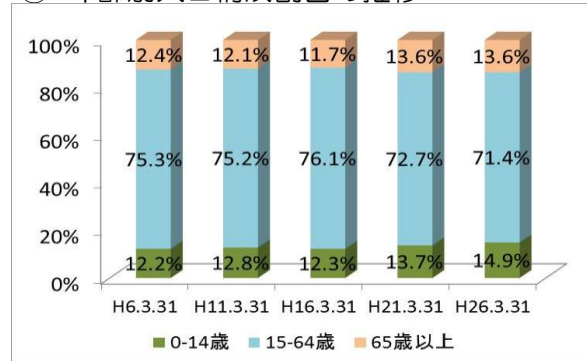


(2) 春日2丁目

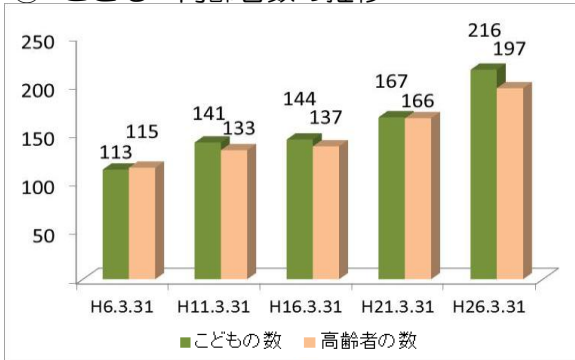
① 人口の推移



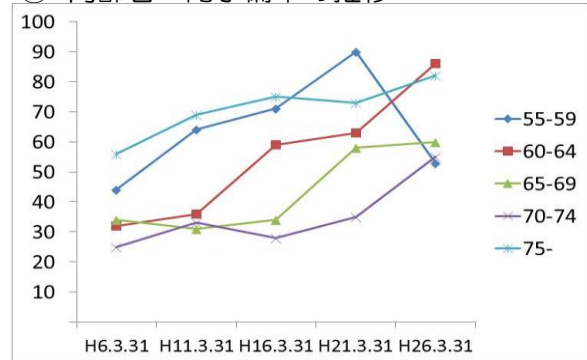
② 年齢別人口構成割合の推移



③ こども・高齢者数の推移

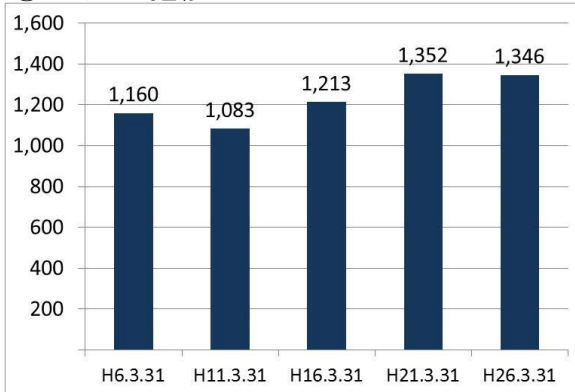


④ 高齢者・同予備軍の推移

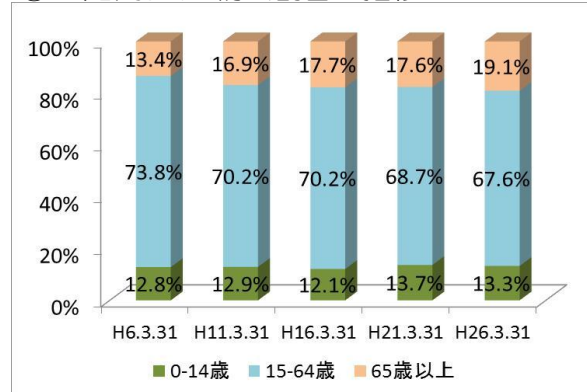


(3) 汐見丘町

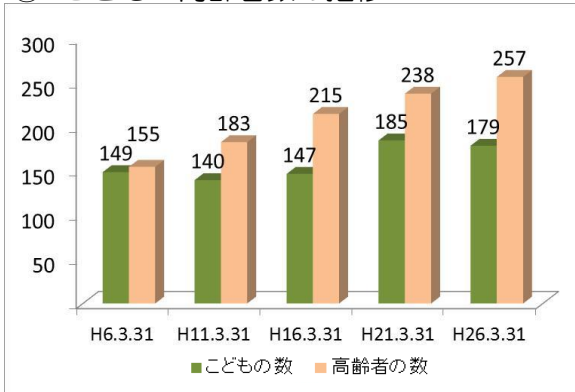
① 人口の推移



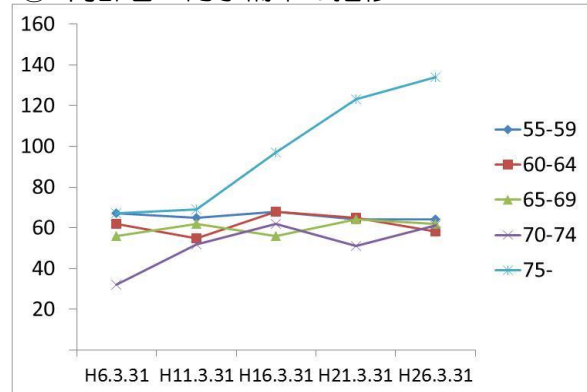
② 年齢別人口構成割合の推移



③ こども・高齢者数の推移

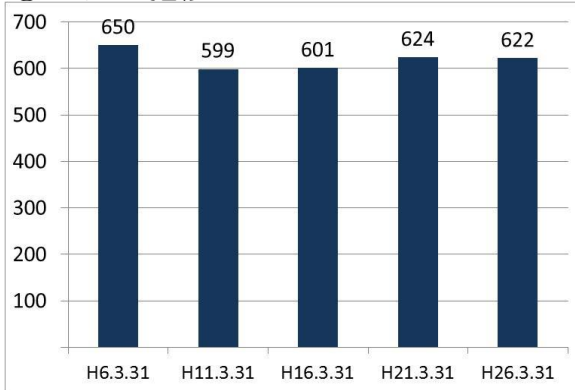


④ 高齢者・同予備軍の推移

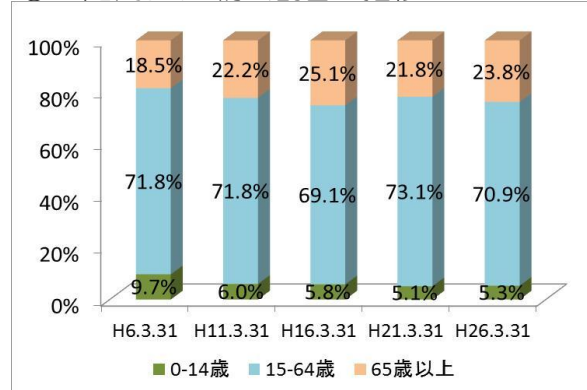


(4) 新千葉2丁目

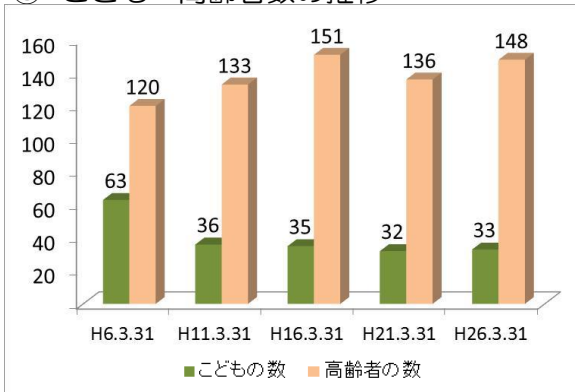
① 人口の推移



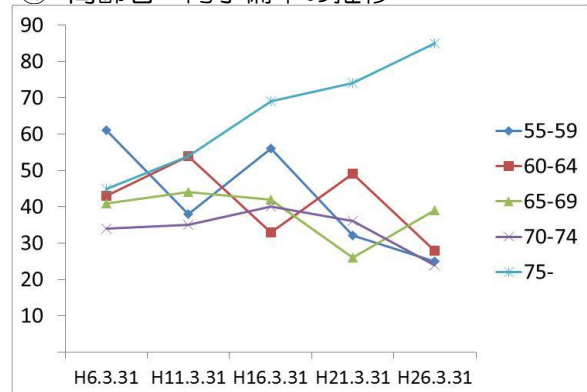
② 年齢別人口構成割合の推移



③ こども・高齢者数の推移

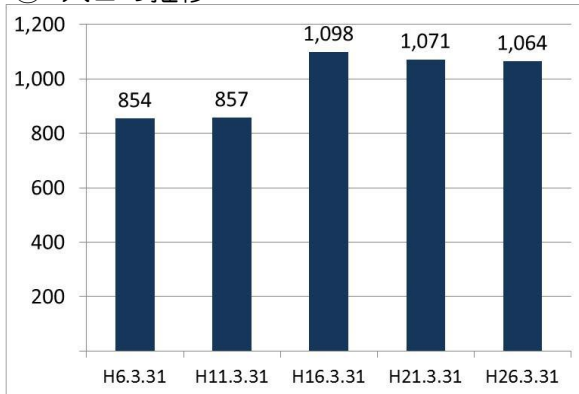


④ 高齢者・同予備軍の推移

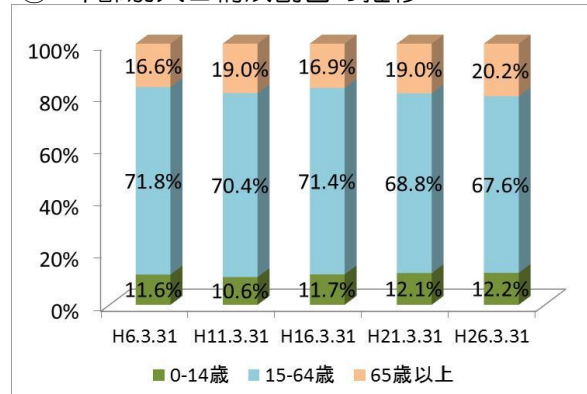


(5) 新千葉3丁目

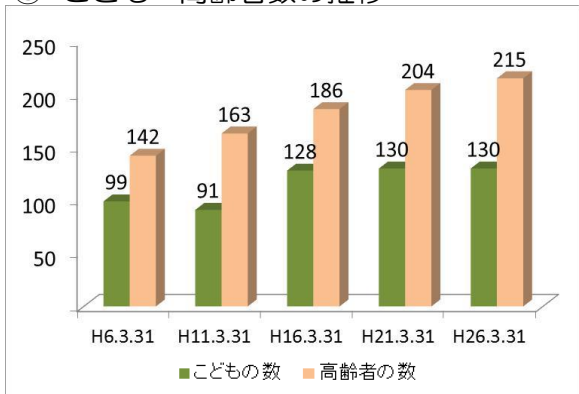
① 人口の推移



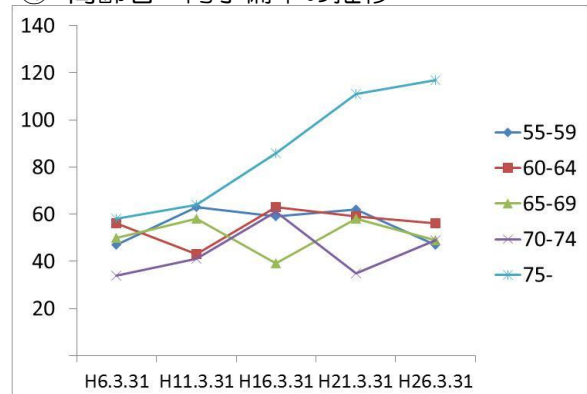
② 年齢別人口構成割合の推移



③ こども・高齢者数の推移

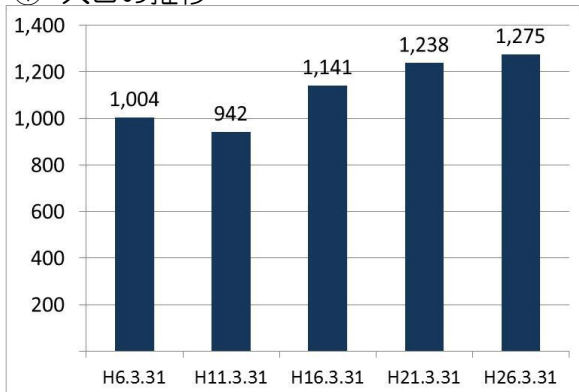


④ 高齢者・同予備軍の推移

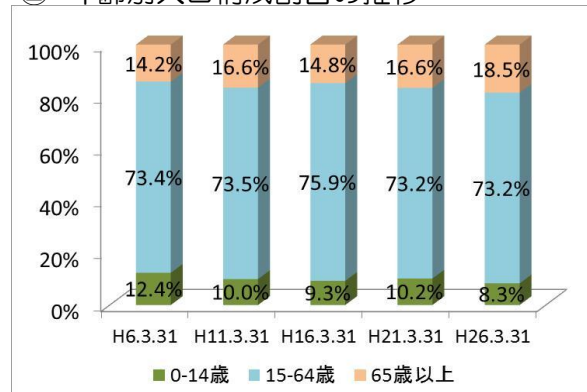


(6) 登戸1丁目

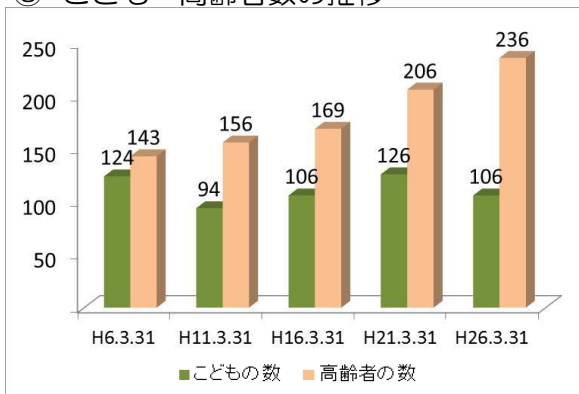
① 人口の推移



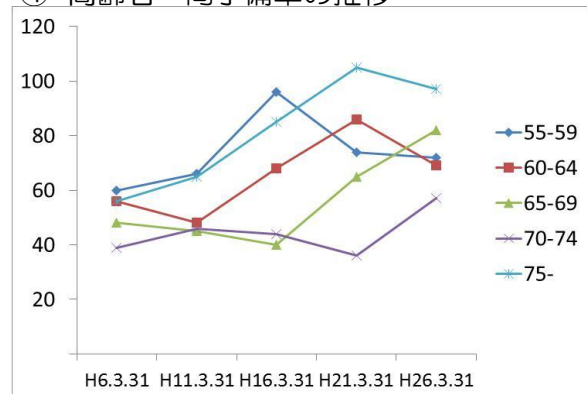
② 年齢別人口構成割合の推移



③ こども・高齢者数の推移

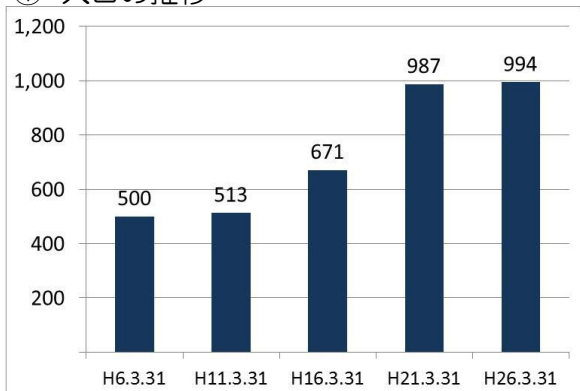


④ 高齢者・同予備軍の推移

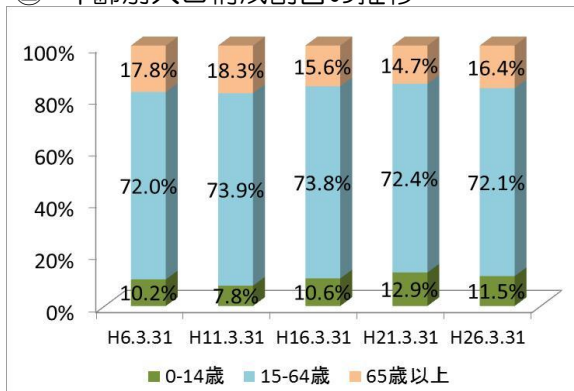


(7) 登戸2丁目

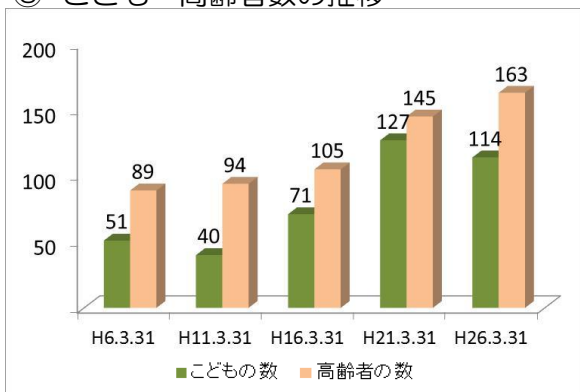
① 人口の推移



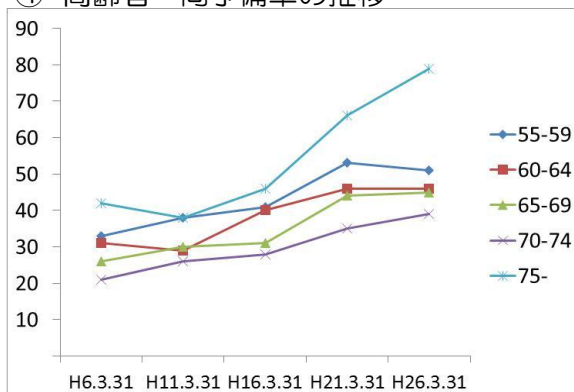
② 年齢別人口構成割合の推移



③ こども・高齢者数の推移

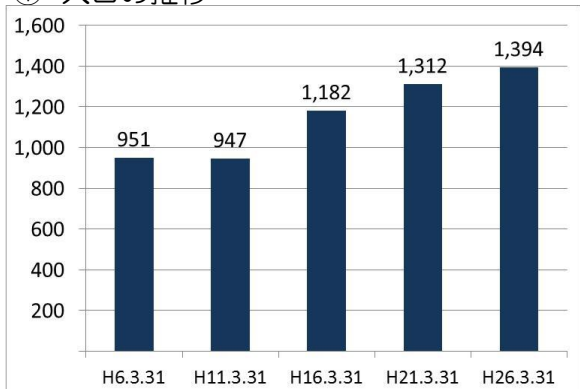


④ 高齢者・同予備軍の推移

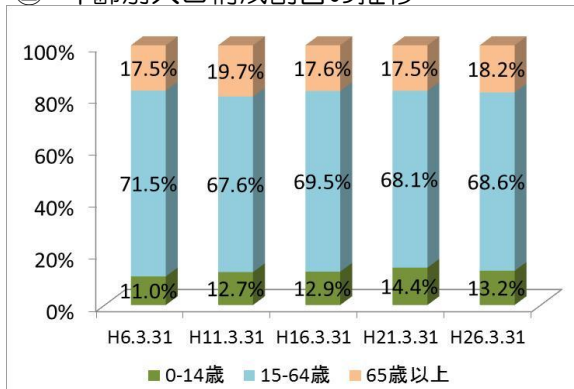


(8) 登戸3丁目

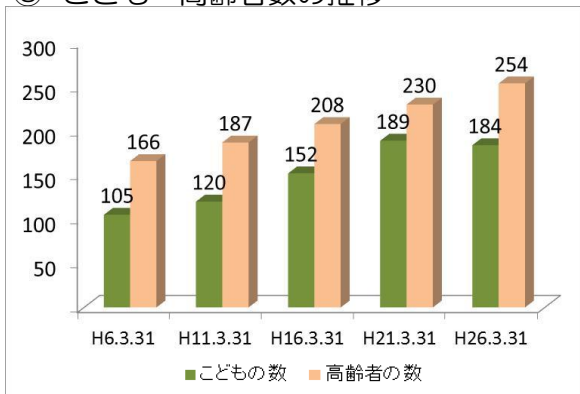
① 人口の推移



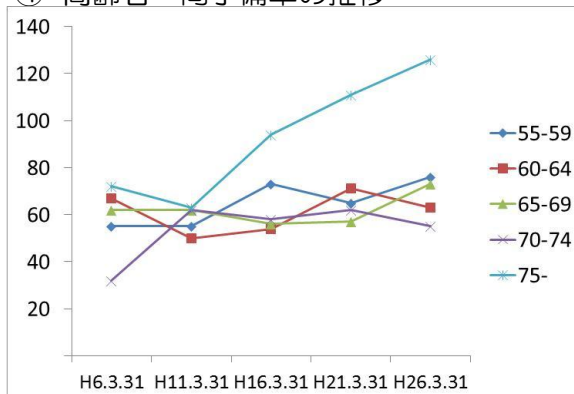
② 年齢別人口構成割合の推移



③ こども・高齢者数の推移

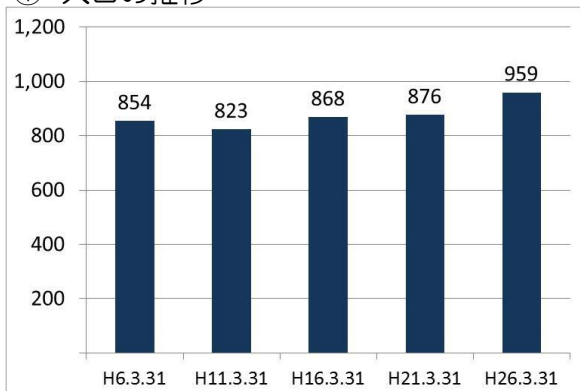


④ 高齢者・同予備軍の推移

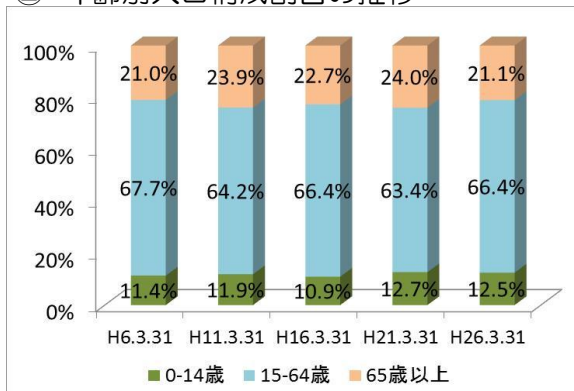


(9) 登戸4丁目

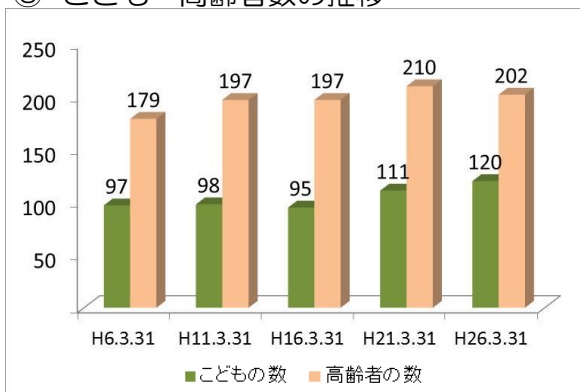
① 人口の推移



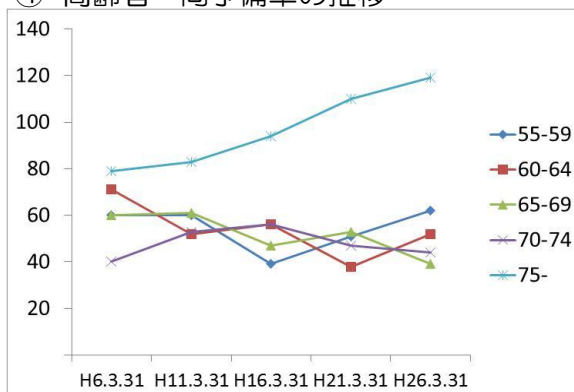
② 年齢別人口構成割合の推移



③ こども・高齢者数の推移

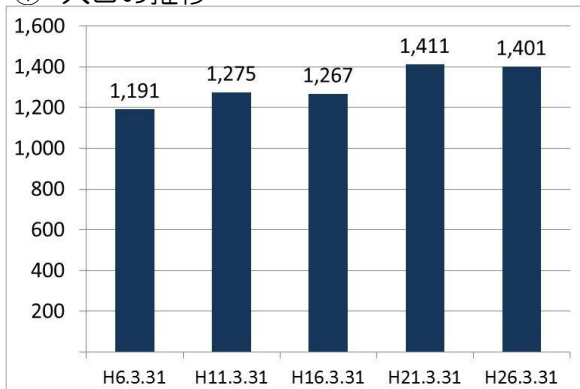


④ 高齢者・同予備軍の推移

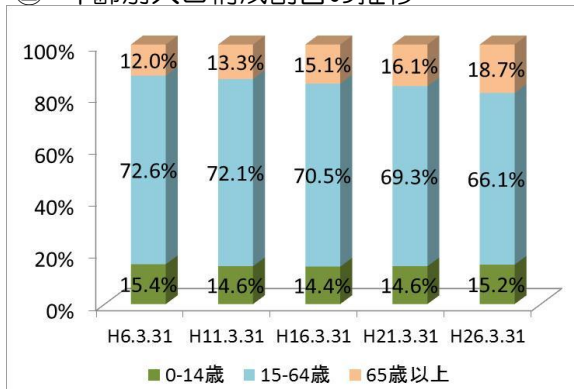


(10) 登戸5丁目

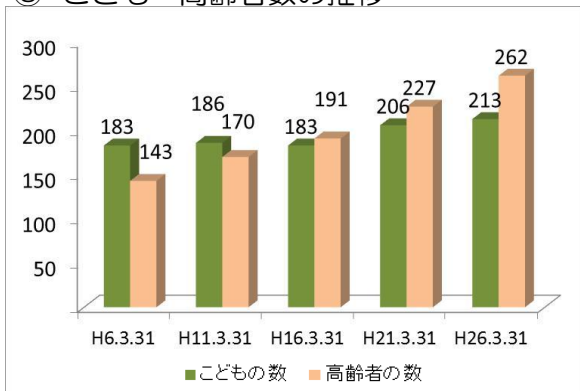
① 人口の推移



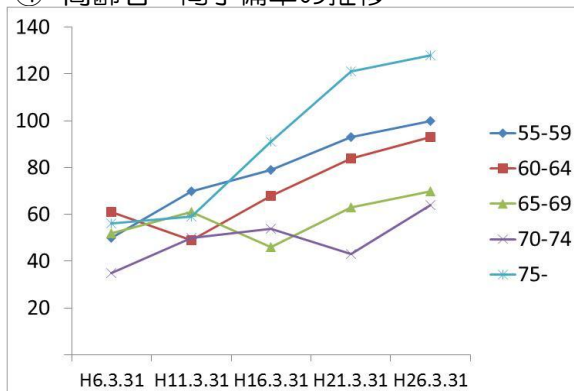
② 年齢別人口構成割合の推移



③ こども・高齢者数の推移



④ 高齢者・同予備軍の推移



5. 高齢化率の推移（町丁別）

※千葉市住民基本台帳人口より

高齢化率	H6.3.31	H11.3.31	H16.3.31	H21.3.31	H26.3.31
30%以上					
29%台					
28%台					
27%台					
26%台					
25%台			①新千2_25.1		
24%台				①登戸4_24.0	
23%台		①登戸4_23.9			①新千2_23.8 ★市全体23.1
22%台		②新千2_22.2	②登戸4_22.7		
21%台	①登戸4_21.0			②新千2_21.8	★区全体21.6 ②登戸4_21.1
20%台					③春日1_20.4 ④新千3_20.2
19%台		③登戸3_19.7 ④新千3_19.0		★区全体19.6 ★市全体19.2 ③新千3_19.0	⑤汐見 19.1
18%台	②新千2_18.5	⑤登戸2_18.3		④春日1_18.9	⑥登戸5_18.7 ⑦登戸1_18.5 ⑧登戸3_18.2
17%台	③登戸2_17.8 ④登戸3_17.5		③汐見 17.7 ④登戸3_17.6 ★区全体17.3	⑤汐見 17.6 ⑥登戸3_17.5	
16%台	⑤新千3_16.6	⑥汐見 16.9 ⑦登戸1_16.6	⑤新千3_16.9 ⑥春日1_16.5	⑦登戸1_16.6 ⑧登戸5_16.1	⑨登戸2_16.4
15%台		⑧春日1_15.6 ★区全体15.0	⑦登戸2_15.6 ⑧登戸5_15.1		
14%台	⑥春日1_14.6 ⑦登戸1_14.2		★市全体14.9 ⑨登戸1_14.8	⑨登戸2_14.7	
13%台	⑧汐見 13.4	⑨登戸5_13.3		⑩春日2_13.6	⑩春日2_13.6
12%台	⑨春日2_12.4 ★区全体12.1 ⑩登戸5_12.0	⑩春日2_12.1			
11%台		★市全体11.4	⑩春日2_11.7		
10%台					
10%未満	★市全体8.1				

6. ひとり暮らし高齢者世帯割合の推移（町丁別）

	H26年度調査					H16年度調査				
	ひとり暮らし高齢者数			町丁内 世帯数 (b)	ひとり暮らし 高齢 世帯 率(a/b)	ひとり暮らし高齢者数			町丁内 世帯数 (d)	ひとり暮らし 高齢 世帯 率(c/d)
	総数(a)	性別				総数(c)	性別			
男		女	男	女						
緑町中学校区	399	124	275	6,026	6.6%	222	40	182	5,266	4.2%
西千葉地区		(31.1%)	(68.9%)				(18.0%)	(82.0%)		
春日1	52	11	41	668	7.8%	27	2	25	658	4.1%
		(21.2%)	(78.8%)				(7.4%)	(92.6%)		
春日2	42	13	29	735	5.7%	17	3	14	627	2.7%
		(31.0%)	(69.0%)				(17.6%)	(82.4%)		
汐見丘町	45	14	31	664	6.8%	29	8	21	636	4.6%
		(31.1%)	(68.9%)				(27.6%)	(72.4%)		
新千葉2	14	1	13	401	3.5%	10	2	8	339	2.9%
		(7.1%)	(92.9%)				(20.0%)	(80.0%)		
新千葉3	52	26	26	585	8.9%	17	1	16	561	3.0%
		(50.0%)	(50.0%)				(5.9%)	(94.1%)		
登戸1	38	9	29	717	5.3%	23	9	14	553	4.2%
		(23.7%)	(76.3%)				(39.1%)	(60.9%)		
登戸2	33	13	20	541	6.1%	13	3	10	413	3.1%
		(39.4%)	(60.6%)				(23.1%)	(76.9%)		
登戸3	42	16	26	634	6.6%	38	5	33	537	7.1%
		(38.1%)	(61.9%)				(13.2%)	(86.8%)		
登戸4	34	8	26	469	7.2%	22	1	21	403	5.5%
		(23.5%)	(76.5%)				(4.5%)	(95.5%)		
登戸5	47	13	34	612	7.7%	26	6	20	539	4.8%
		(27.7%)	(72.3%)				(23.1%)	(76.9%)		
中央区全体	7652			97,468	7.9%	3,324			82,282	4.0%
千葉市全体	34569			430,574	8.0%	13,855			378,414	3.7%

※ ひとり暮らし高齢者数は、平成16・26年度高齢者実態調査(千葉市高齢福祉課)による
町丁内世帯数は、千葉市住民基本台帳人口(平成16・26年3月末現在)による