

千葉市中央区 地区別データ

(新宿中学校区)

令和3年3月

中央区地域振興課 地域づくり支援室

2. 地域基礎データ

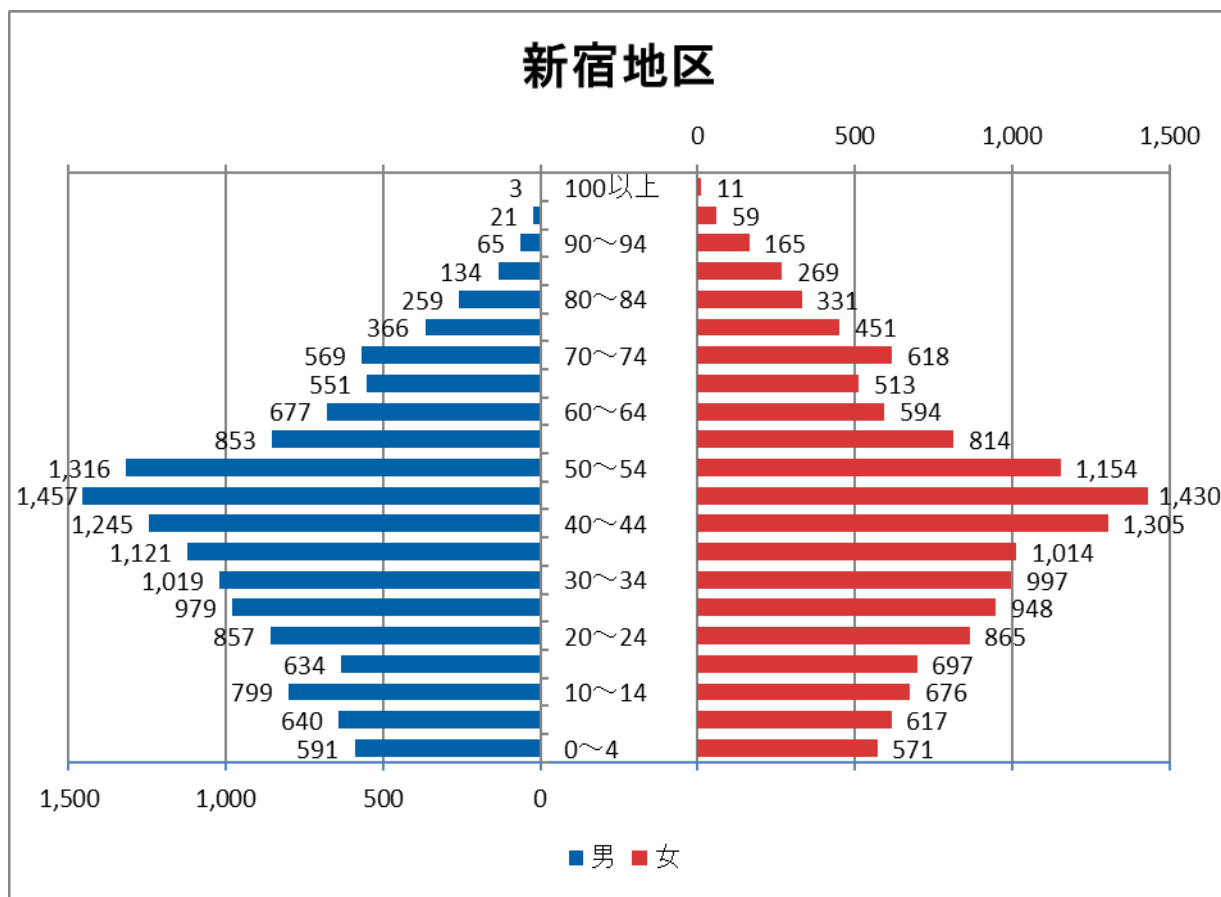
※千葉県住民基本台帳人口(令和3年3月末)より

① 人口・世帯数等

	人口						世帯数	平均世帯人数
	総数	性別		年齢別				
		男	女	0～14	15～64	65～		
新宿中学校区	28,258	14,158 (50.1%)	14,100 (49.9%)	3,894 (13.8%)	19,976 (70.7%)	4,385 (15.5%)	14,584	1.94
新宿1	2,379	1,225 (51.5%)	1,154 (48.5%)	225 (9.5%)	1,754 (73.7%)	400 (16.8%)	1,488	1.6
新宿2	3,839	1,899 (49.5%)	1,940 (50.5%)	639 (16.6%)	2,731 (71.1%)	469 (12.2%)	1,766	2.17
新千葉1	13	7 (53.8%)	6 (46.2%)	1 (7.7%)	12 (92.3%)	0 (0.0%)	9	1.44
新田町	1,658	828 (49.9%)	830 (50.1%)	145 (8.7%)	1,238 (74.7%)	275 (16.6%)	1,064	1.56
新町	680	318 (46.8%)	362 (53.2%)	71 (10.4%)	493 (72.5%)	116 (17.1%)	424	1.6
神明町	3,665	1,853 (50.6%)	1,812 (49.4%)	418 (11.4%)	2,534 (69.1%)	713 (19.5%)	2,073	1.77
千葉港	3,776	1,849 (49.0%)	1,927 (51.0%)	608 (16.1%)	2,703 (71.6%)	465 (12.3%)	1,453	2.6
中央港1	2,735	1,296 (47.4%)	1,439 (52.6%)	464 (17.0%)	1,811 (66.2%)	460 (16.8%)	1,329	2.06
中央港2 [※]	3	2 (66.7%)	1 (33.3%)				1	3
出洲港	1,100	646 (58.7%)	454 (41.3%)	102 (9.3%)	739 (67.2%)	259 (23.5%)	667	1.65
間屋町	3,862	1,933 (50.1%)	1,929 (49.9%)	734 (19.0%)	2,822 (73.1%)	306 (7.9%)	1,604	2.41
弁天1	1,539	802 (52.1%)	737 (47.9%)	182 (11.8%)	1,129 (73.4%)	228 (14.8%)	931	1.65
弁天2	1,178	568 (48.2%)	610 (51.8%)	76 (6.5%)	760 (64.5%)	342 (29.0%)	735	1.6
弁天3	970	479 (49.4%)	491 (50.6%)	126 (13.0%)	664 (68.5%)	180 (18.6%)	550	1.76
弁天4	861	453 (52.6%)	408 (47.4%)	103 (12.0%)	586 (68.1%)	172 (20.0%)	490	1.76
中央区全体	210,334	106,329 (50.6%)	104,005 (49.4%)	24,007 (11.4%)	138,359 (65.8%)	47,968 (22.8%)	110,345	1.91
千葉市全体	975,507	485,834 (49.8%)	489,673 (50.2%)	114,337 (11.7%)	606,103 (62.1%)	255,067 (26.1%)	472,021	2.07

※個人情報保護のため、男性か女性が3人以下の町丁については、年齢別人口を公表していません。
また、4人以上の町丁でも3人以下の町丁との関連で公表していないものがあります。

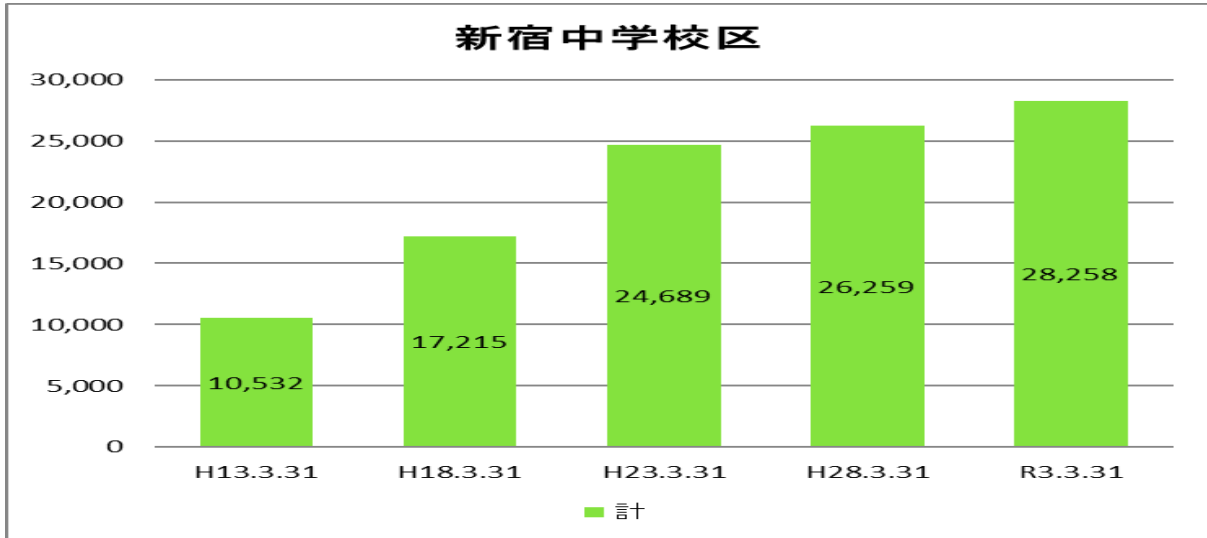
② 年齢別人口分布



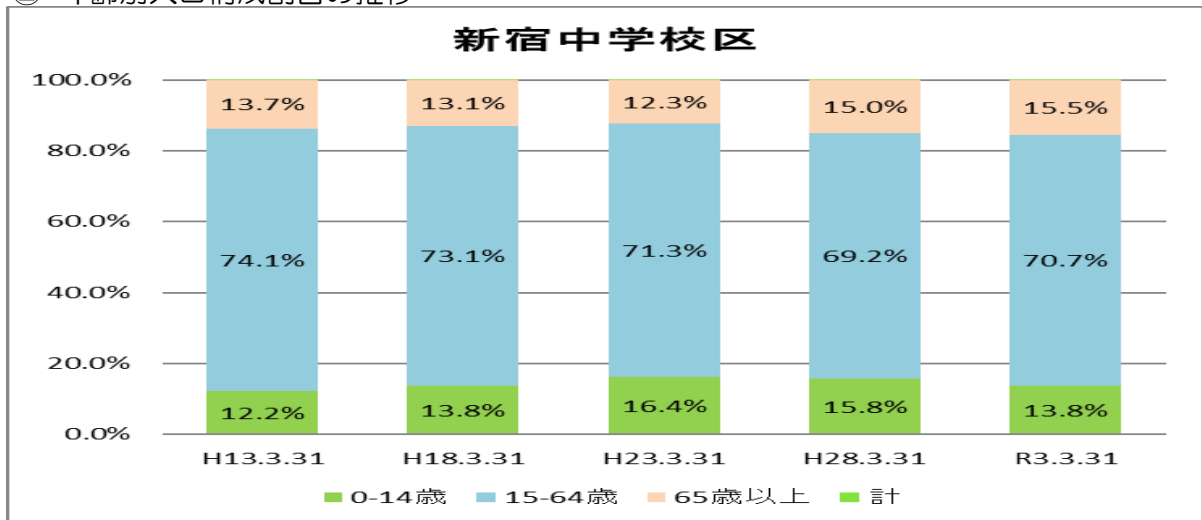
3. 地域人口等の推移

※千葉市住民基本台帳人口より

① 人口の推移

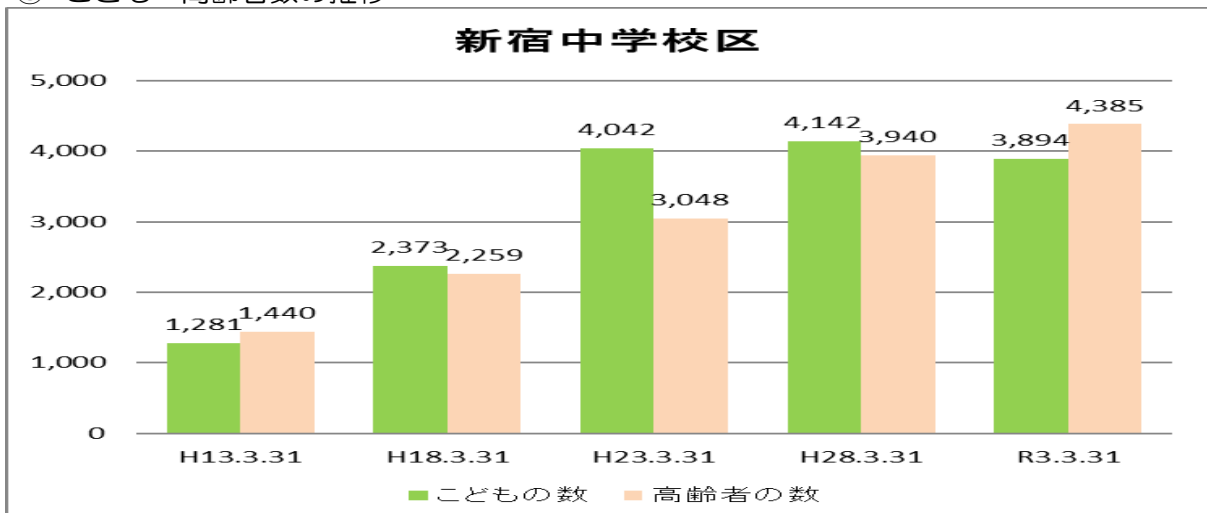


② 年齢別人口構成割合の推移



※ただし年齢別人口公表対象外町丁については集計から除外。

③ こども・高齢者数の推移



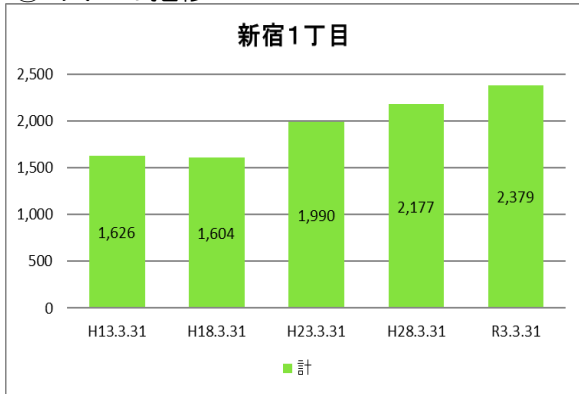
※「こども」は0～14歳、「高齢者」は65歳以上を指す。
 ※ただし年齢別人口公表対象外町丁については集計から除外。

4. 町丁別人口等の推移

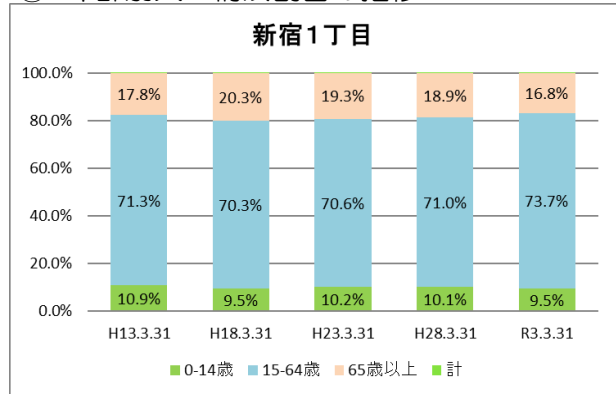
※千葉市住民基本台帳人口より

(1) 新宿1丁目

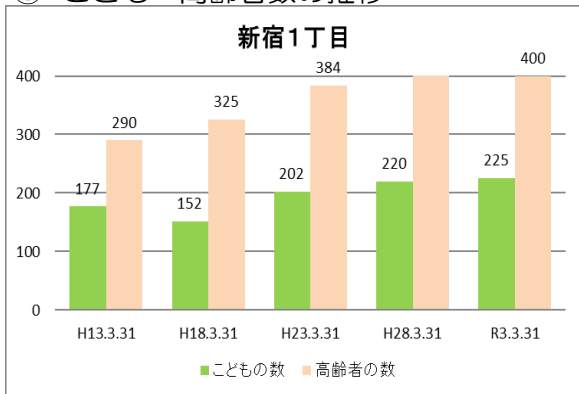
① 人口の推移



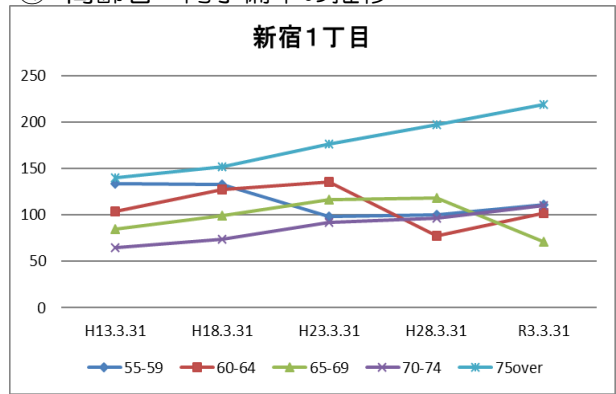
② 年齢別人口構成割合の推移



③ こども・高齢者数の推移

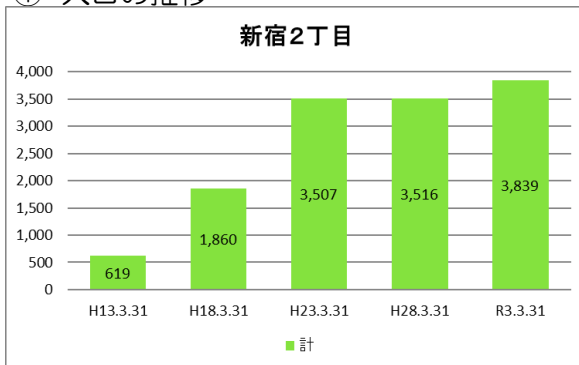


④ 高齢者・同予備軍の推移

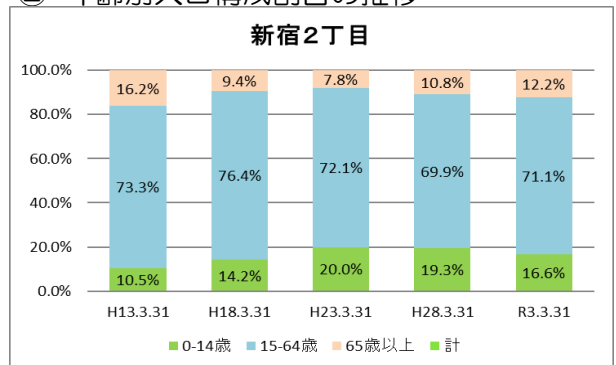


(2) 新宿2丁目

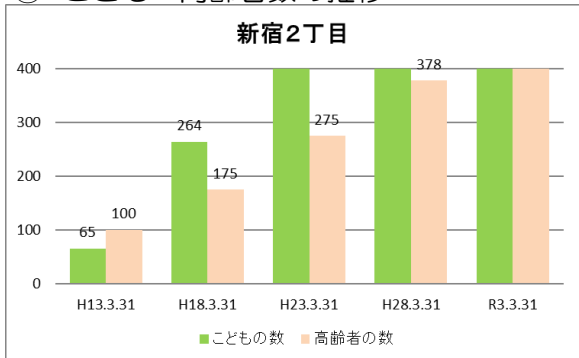
① 人口の推移



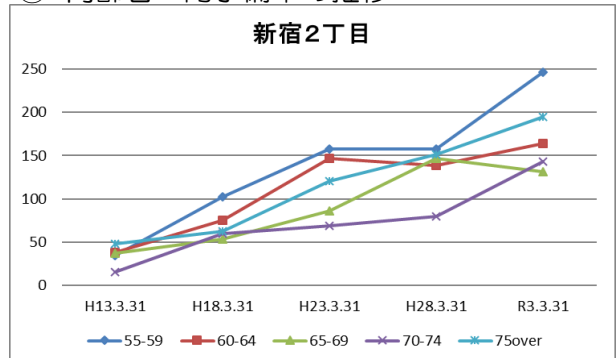
② 年齢別人口構成割合の推移



③ こども・高齢者数の推移

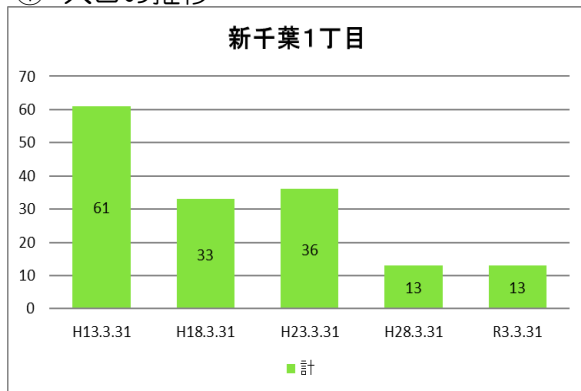


④ 高齢者・同予備軍の推移

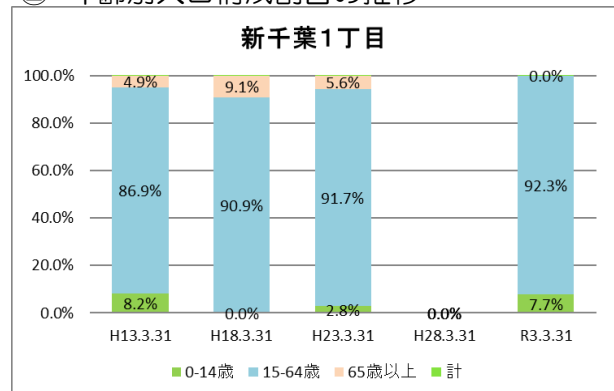


(3) 新千葉1丁目

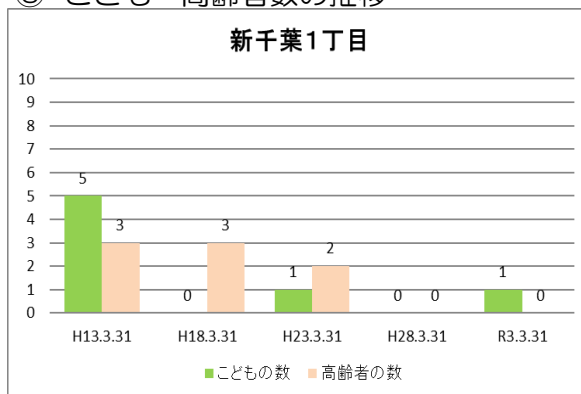
① 人口の推移



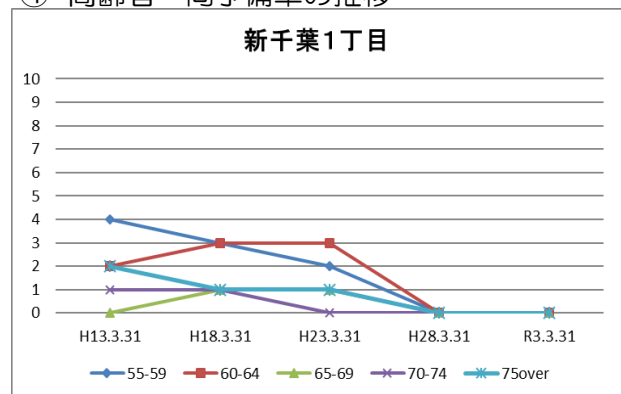
② 年齢別人口構成割合の推移



③ こども・高齢者数の推移

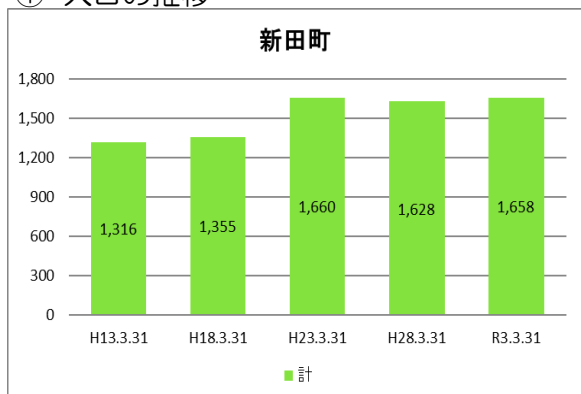


④ 高齢者・同予備軍の推移

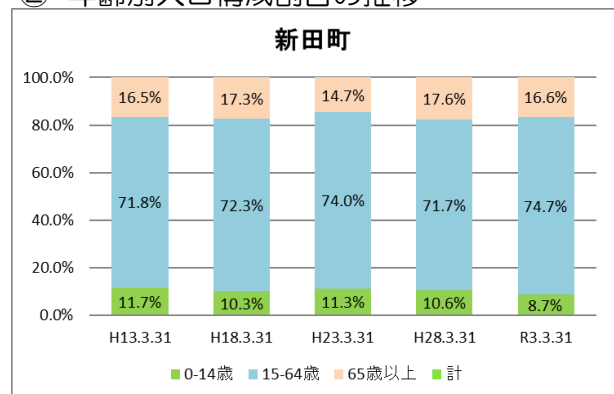


(4) 新田町

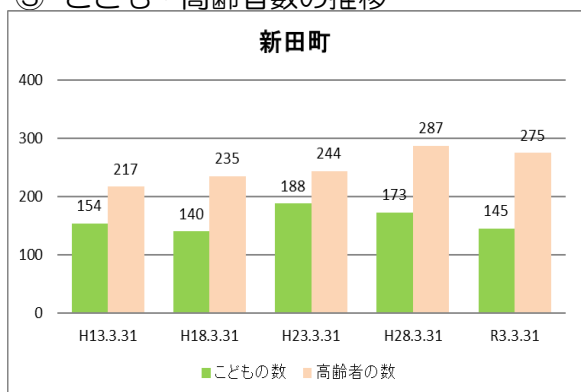
① 人口の推移



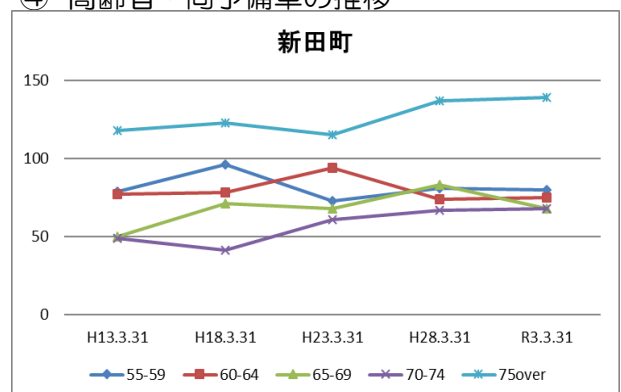
② 年齢別人口構成割合の推移



③ こども・高齢者数の推移

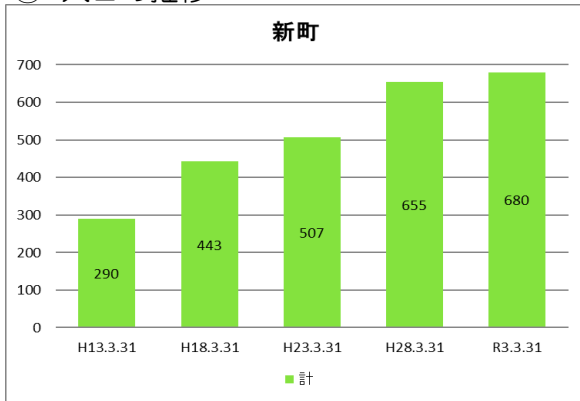


④ 高齢者・同予備軍の推移

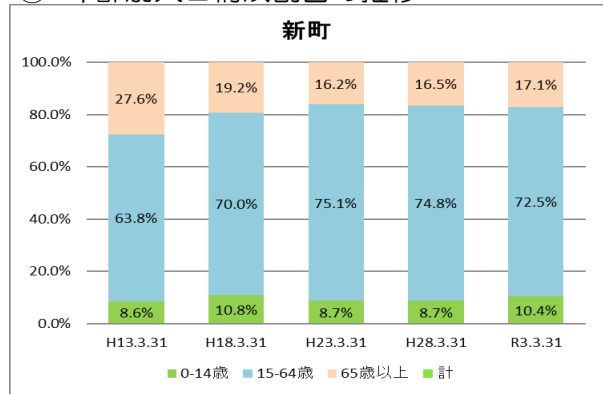


(5) 新町

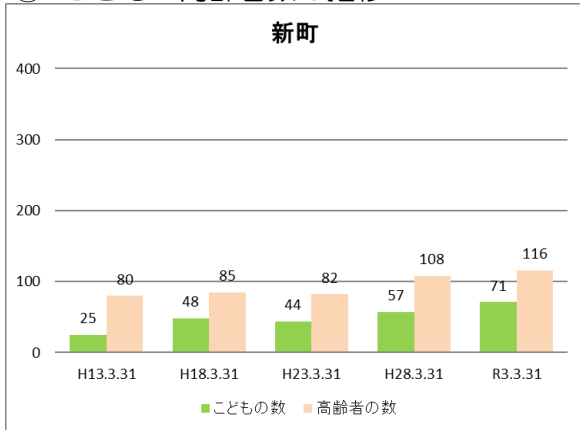
① 人口の推移



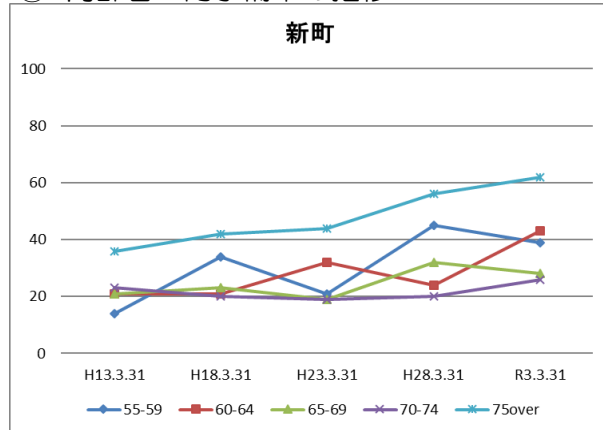
② 年齢別人口構成割合の推移



③ こども・高齢者数の推移

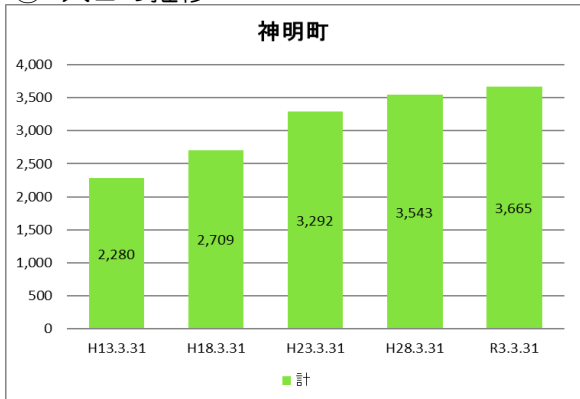


④ 高齢者・同予備軍の推移

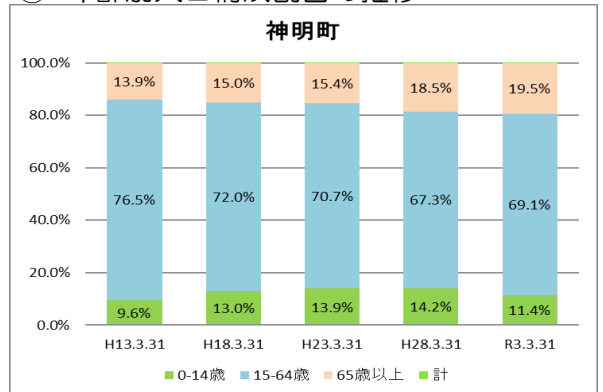


(6) 神明町

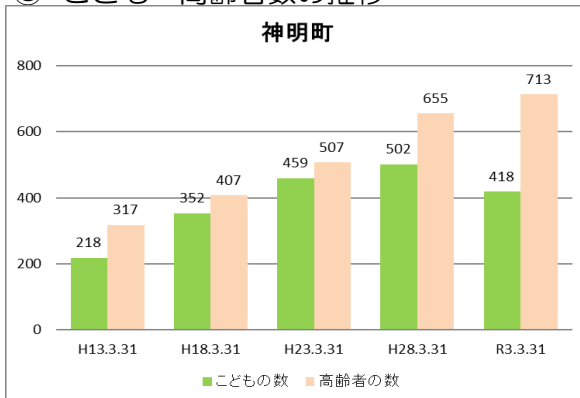
① 人口の推移



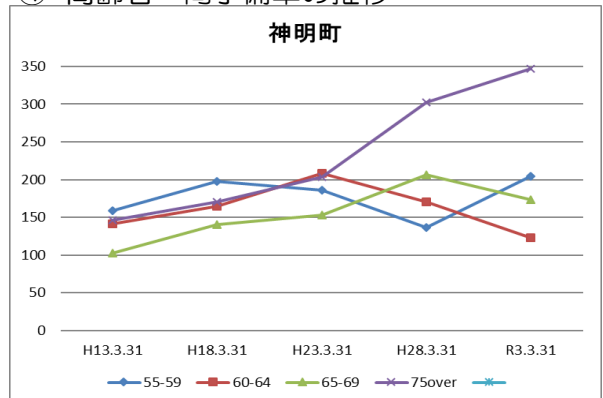
② 年齢別人口構成割合の推移



③ こども・高齢者数の推移

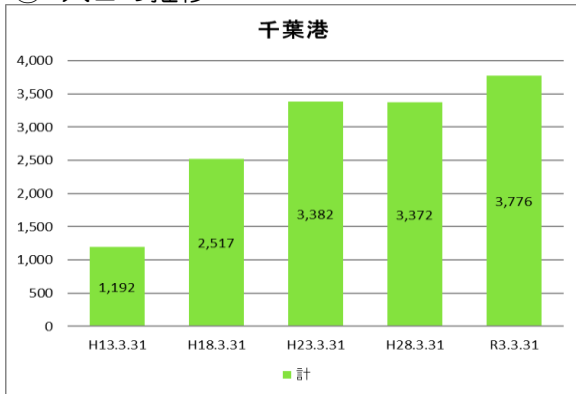


④ 高齢者・同予備軍の推移

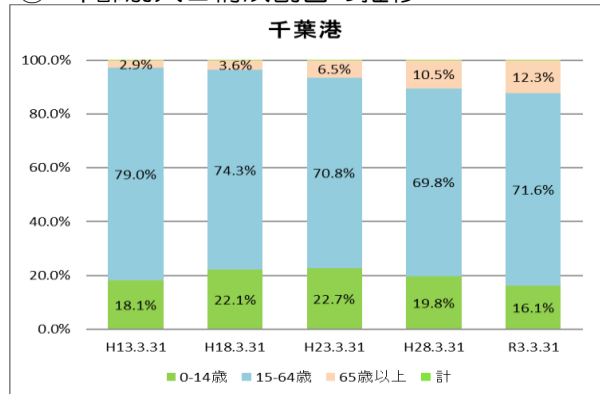


(7) 千葉港

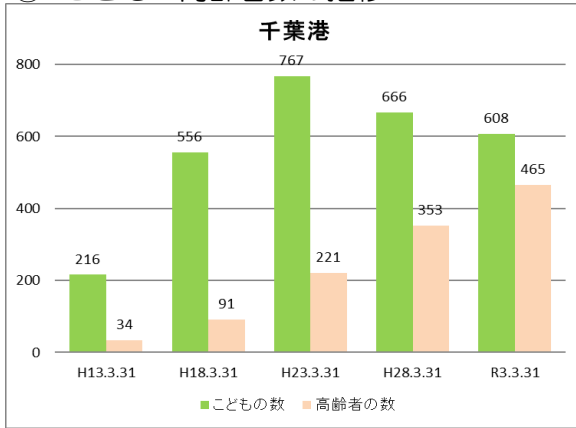
① 人口の推移



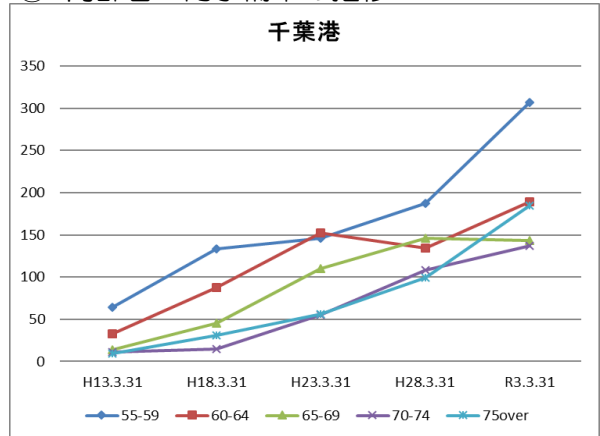
② 年齢別人口構成割合の推移



③ こども・高齢者数の推移

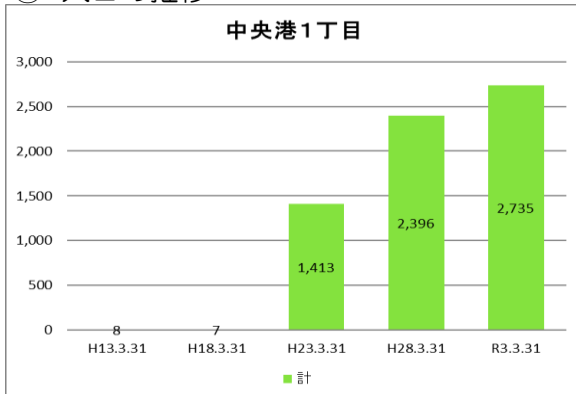


④ 高齢者・同予備軍の推移

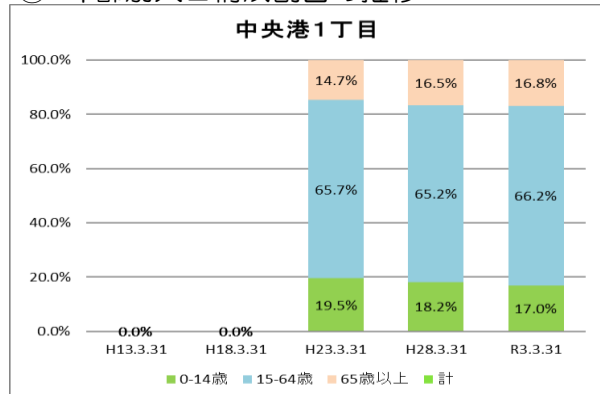


(8) 中央港1丁目

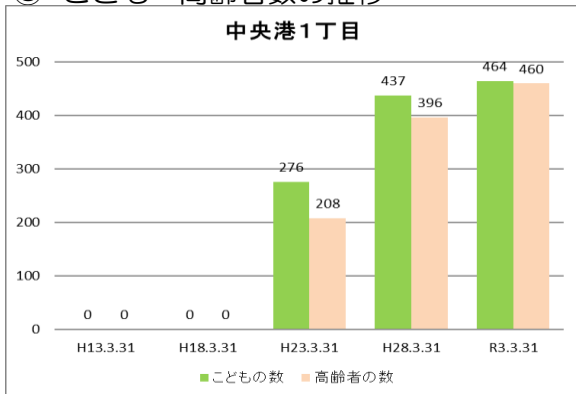
① 人口の推移



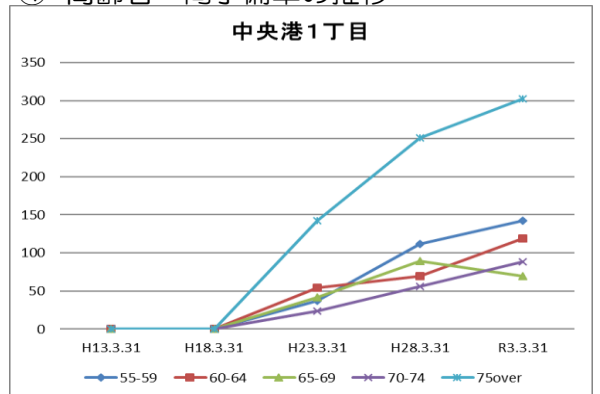
② 年齢別人口構成割合の推移



③ こども・高齢者数の推移

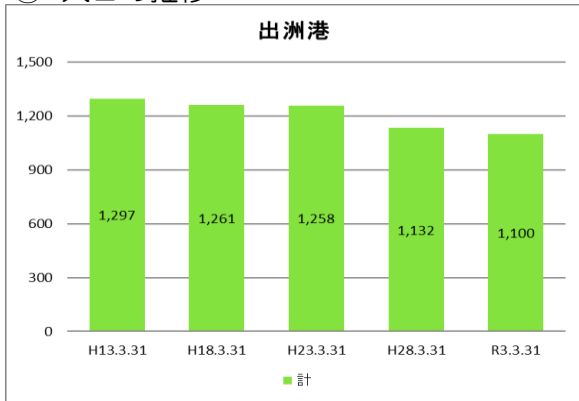


④ 高齢者・同予備軍の推移

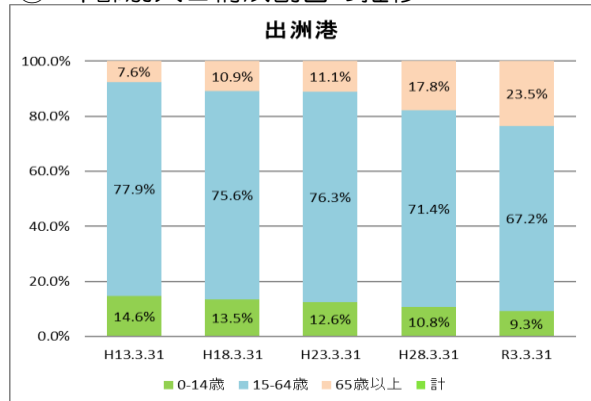


(9) 出洲港

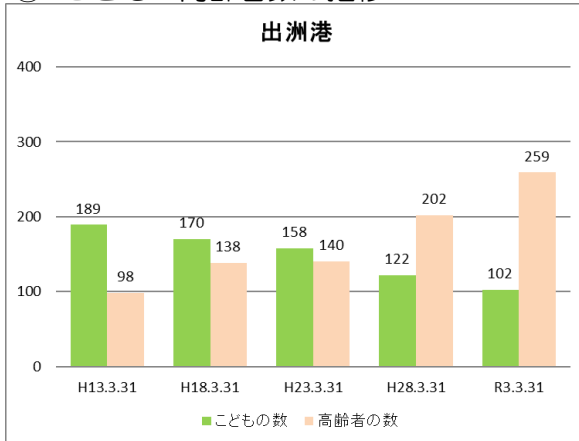
① 人口の推移



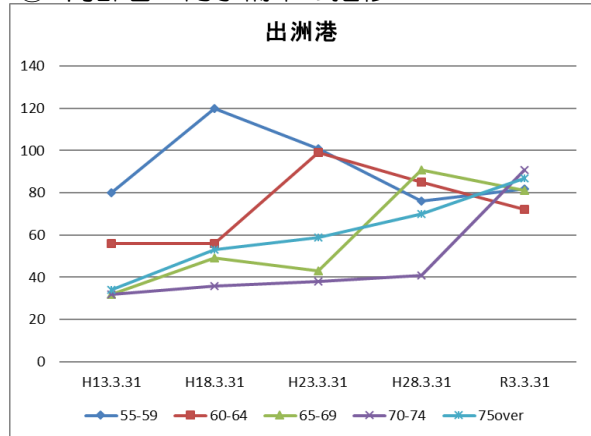
② 年齢別人口構成割合の推移



③ こども・高齢者数の推移

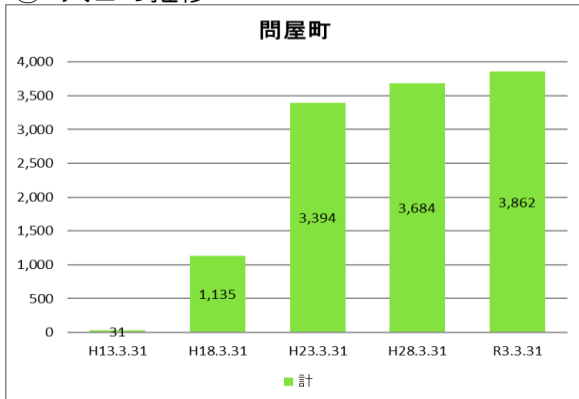


④ 高齢者・同予備軍の推移

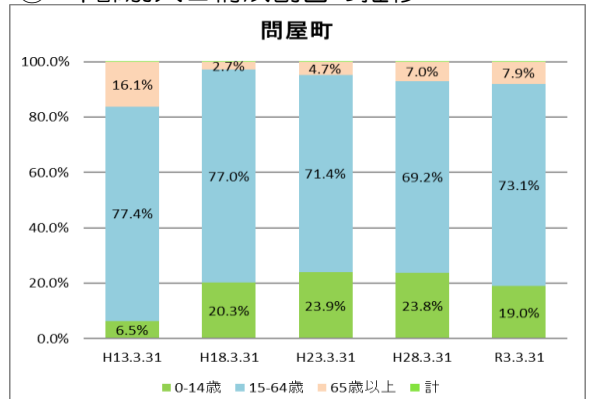


(10) 問屋町

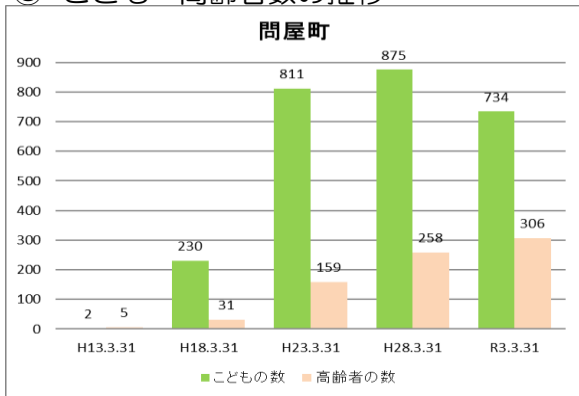
① 人口の推移



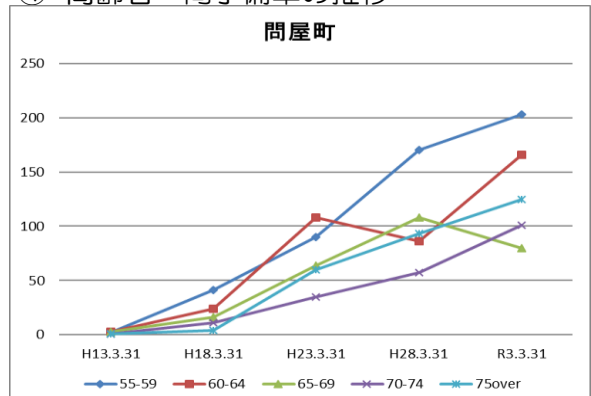
② 年齢別人口構成割合の推移



③ こども・高齢者数の推移

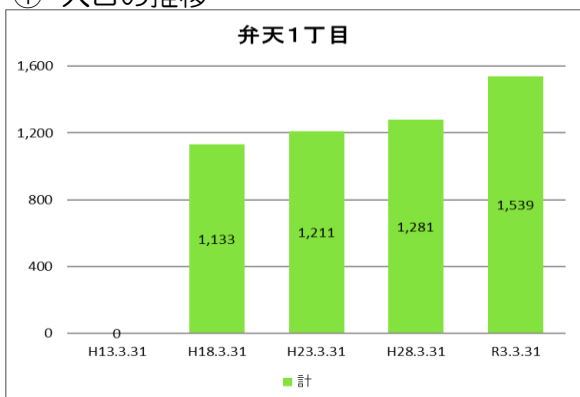


④ 高齢者・同予備軍の推移

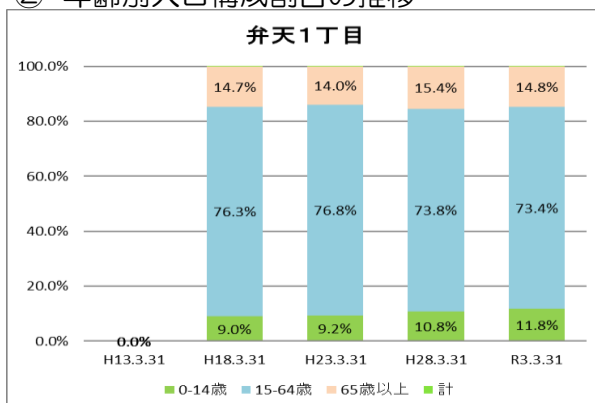


(11) 弁天1丁目 ※平成15年2月に住居表示を実施

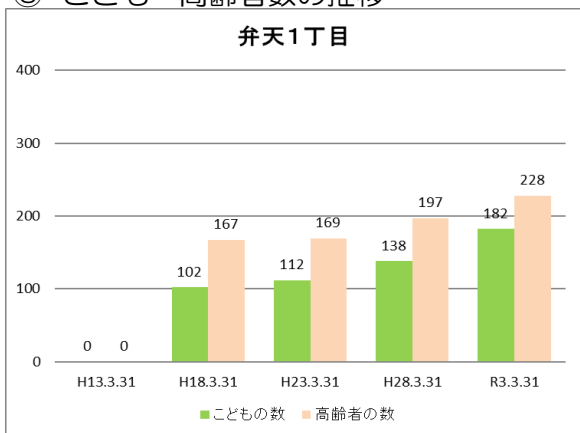
① 人口の推移



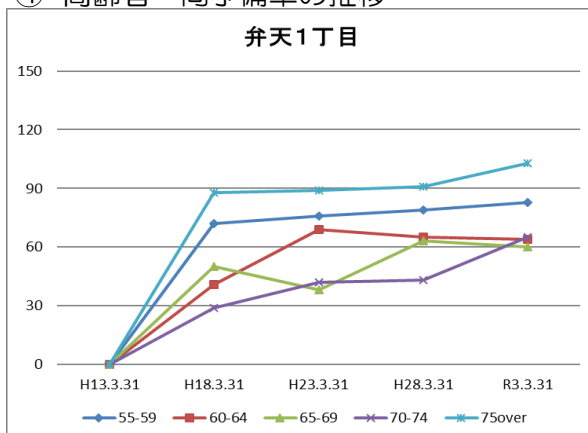
② 年齢別人口構成割合の推移



③ こども・高齢者数の推移

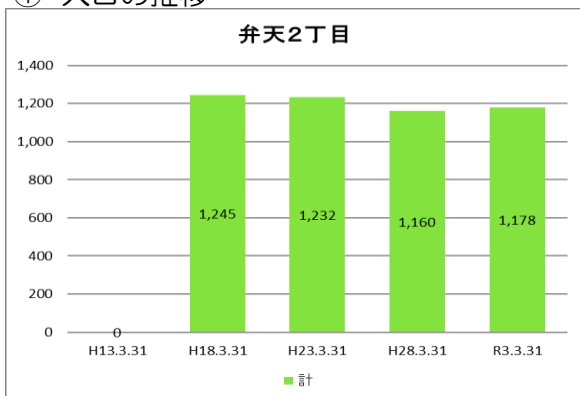


④ 高齢者・同予備軍の推移

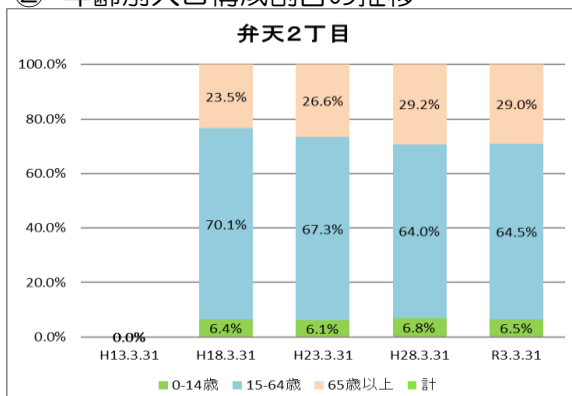


(12) 弁天2丁目 ※平成15年2月に住居表示を実施

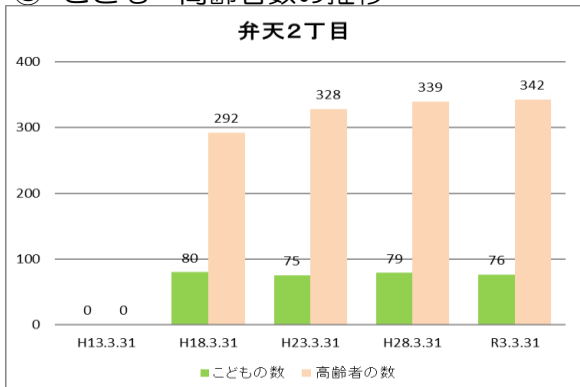
① 人口の推移



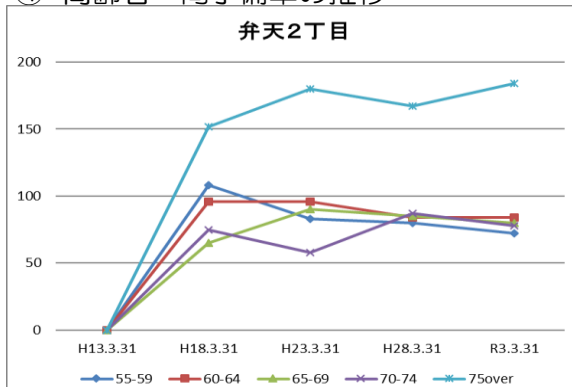
② 年齢別人口構成割合の推移



③ こども・高齢者数の推移

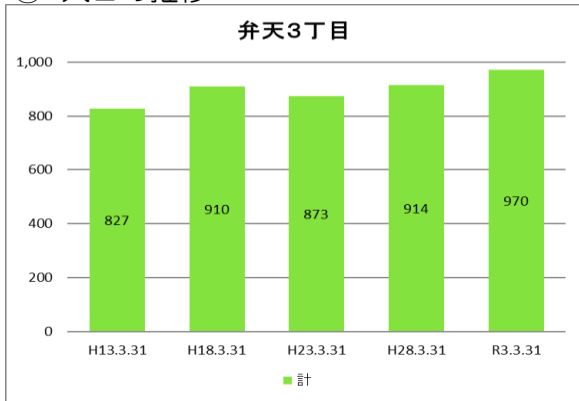


④ 高齢者・同予備軍の推移

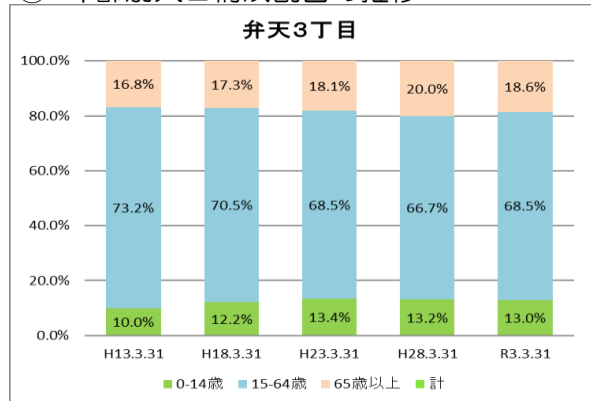


(13) 弁天3丁目

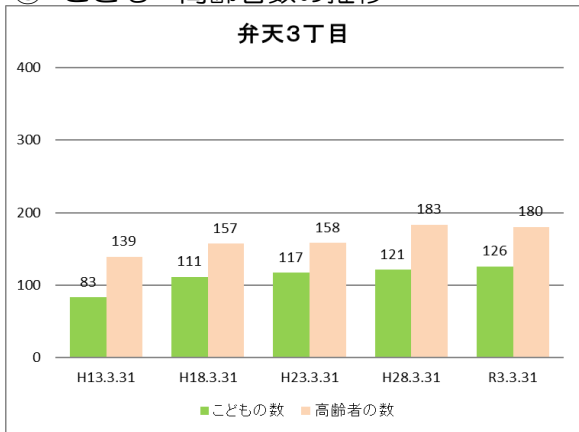
① 人口の推移



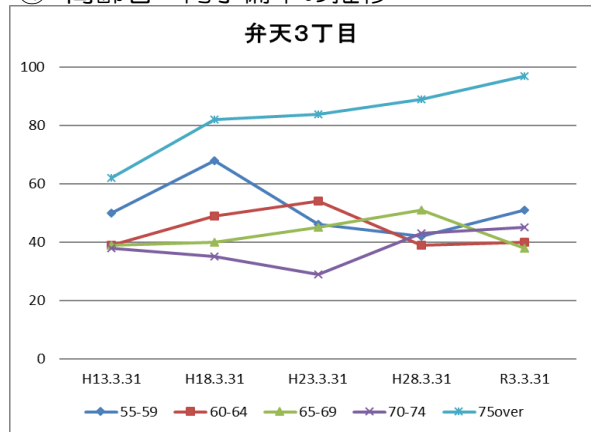
② 年齢別人口構成割合の推移



③ こども・高齢者数の推移

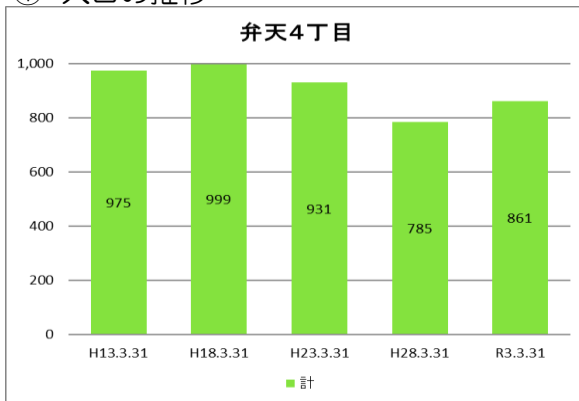


④ 高齢者・同予備軍の推移

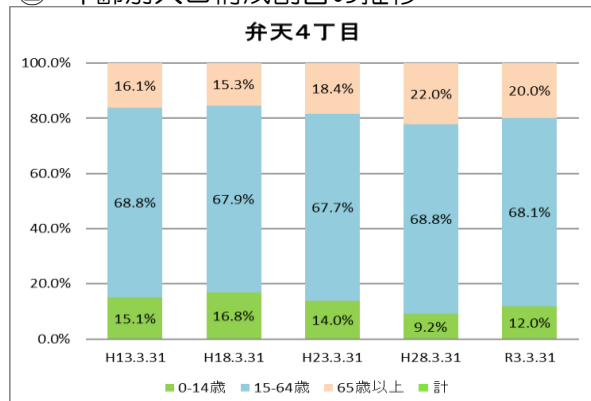


(14) 弁天4丁目

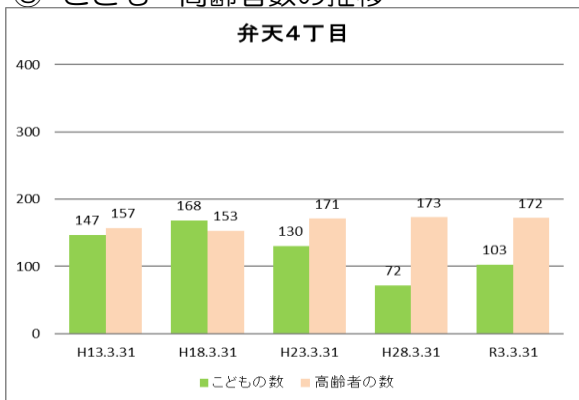
① 人口の推移



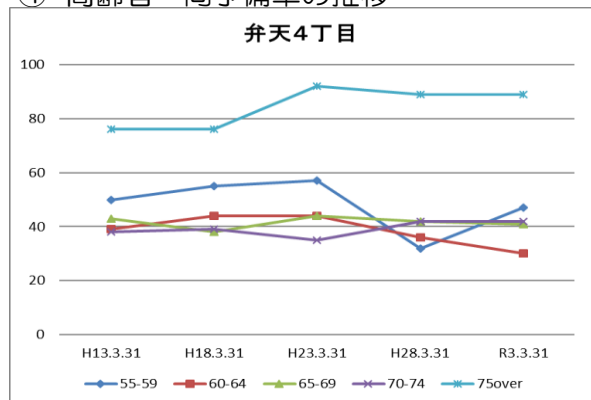
② 年齢別人口構成割合の推移



③ こども・高齢者数の推移



④ 高齢者・同予備軍の推移



5. 高齢化率の推移（町丁別）

※千葉市住民基本台帳人口より

高齢化率	H13.3.31	H18.3.31	H23.3.31	H28.3.31	R3.3.31
30%以上					
29%台				①弁天2_29.2	①弁天2_29.0
28%台					
27%台	①新町 27.6				
26%台			①弁天2_26.6		★市全体26.1
25%台					
24%台				★市全体24.6	
23%台		①弁天2_23.5			②出洲港23.5
22%台				★区全体22.6 ②弁天4_22.0	★区全体22.8
21%台					
20%台		②新宿1_20.3	★市全体20.1	③弁天3_20.0	③弁天4_20.0
19%台		③新町 19.2	★区全体19.8 ②新宿1_19.3		④神明町19.5
18%台		★区全体18.1	③弁天4_18.4 ④弁天3_18.1	④新宿1_18.9 ⑤神明町18.5	⑤弁天3_18.6
17%台	②新宿1_17.8	④弁天3_17.3 ⑤新田町17.3		⑥出洲港17.8 ⑦新田町17.6	⑥新町 17.1
16%台	③弁天3_16.8 ④新田町16.5 ⑤新宿2_16.2 ⑥弁天4_16.1 ⑦問屋町16.1 ★区全体16.1	★市全体16.5	⑤新町 16.2	⑧新町 16.5 ⑨中港1_16.5	⑦新宿1_16.8 ⑦中港1_16.8 ⑨新田町16.6
15%台		⑥弁天4_15.3 ⑦神明町15.0	⑥神明町15.4	⑩弁天1_15.4	
14%台		⑧弁天1_14.7	⑦中港1_14.7 ⑧新田町14.7 ⑨弁天1_14.0		⑩弁天1_14.8
13%台	⑧神明町13.9				
12%台	★市全体12.8				⑪千葉港12.3 ⑫新宿2_12.2
11%台			⑩出洲港11.1		
10%台		⑨出洲港10.9		⑪新宿2_10.8 ⑫千葉港10.5	
10%未満	⑨出洲港7.6 ⑩新千1_4.9 ⑪千葉港2.9	⑩新宿2_9.4 ⑪新千1_9.1 ⑫千葉港3.6 ⑬問屋町2.7	⑪新宿2_7.8 ⑫千葉港6.5 ⑬新千1_5.6 ⑭問屋町4.7	⑬問屋町7.0 ⑭新千1_0.0	⑬問屋町7.9 ⑭新千1_0.0

6. ひとり暮らし高齢者世帯割合の推移（町丁別）

	R元年度調査					H29年度調査				
	ひとり暮らし高齢者数			町丁内 世帯数 (b)	ひとり暮らし 高齢 世帯 率(a/b)	ひとり暮らし高齢者数			町丁内 世帯数 (b)	ひとり暮らし 高齢 世帯 率(a/b)
	総数(a)	性別				総数(a)	性別			
男		女	男	女						
新宿 中学校区	372	102 (27.4%)	270 (72.6%)	14,379	2.6%	345	85 (24.6%)	260 (75.4%)	13,799	2.5%
新宿1	62	16 (25.8%)	46 (74.2%)	1,482	4.2%	54	15 (27.8%)	39 (72.2%)	1,403	3.8%
新宿2	33	7 (21.2%)	26 (78.8%)	1,721	1.9%	27	5 (18.5%)	22 (81.5%)	1,699	1.6%
新千葉1	0	0	0	12	0.0%	0	0	0	15	0.0%
新田町	33	7 (21.2%)	26 (78.8%)	1,042	3.2%	32	6 (18.8%)	26 (81.3%)	991	3.2%
新町	10	2 (20.0%)	8 (80.0%)	430	2.3%	12	1 (8.3%)	11 (91.7%)	401	3.0%
神明町	55	14 (25.5%)	41 (74.5%)	2,009	2.7%	57	14 (24.6%)	43 (75.4%)	1,895	3.0%
千葉港	22	8 (36.4%)	14 (63.6%)	1,456	1.5%	19	5 (26.3%)	14 (73.7%)	1,370	1.4%
中央港1	8	1 (12.5%)	7 (87.5%)	1,304	0.6%	10	3 (30.0%)	7 (70.0%)	1,294	0.8%
中央港2	0	0	0	1	0.0%	0	0	0	1	0.0%
出洲港	27	11 (40.7%)	16 (59.3%)	674	4.0%	20	5 (25.0%)	15 (75.0%)	683	2.9%
問屋町	11	4 (36.4%)	7 (63.6%)	1,599	0.7%	9	3 (33.3%)	6 (66.7%)	1,543	0.6%
弁天1	23	6 (26.1%)	17 (73.9%)	898	2.6%	21	5 (23.8%)	16 (76.2%)	853	2.5%
弁天2	51	14 (27.5%)	37 (72.5%)	741	6.9%	45	10 (22.2%)	35 (77.8%)	684	6.6%
弁天3	11	3 (27.3%)	8 (72.7%)	534	2.1%	17	6 (35.3%)	11 (64.7%)	519	3.3%
弁天4	26	9 (34.6%)	17 (65.4%)	476	5.5%	22	7 (31.8%)	15 (68.2%)	448	4.9%
中央区全体	4,770			108,419	4.4%	4,480			104,769	4.3%
千葉市全体	23,479			465,121	5.0%	21,026			452,069	4.7%

※ ひとり暮らし高齢者数（75歳以上）は、平成29・令和元年度高齢者実態調査（千葉市高齢福祉課）による
町丁内世帯数は、千葉市住民基本台帳人口（平成30年3月末・令和2年3月末現在）による