

# 千葉市中央区 地区別データ

(新宿中学校区)

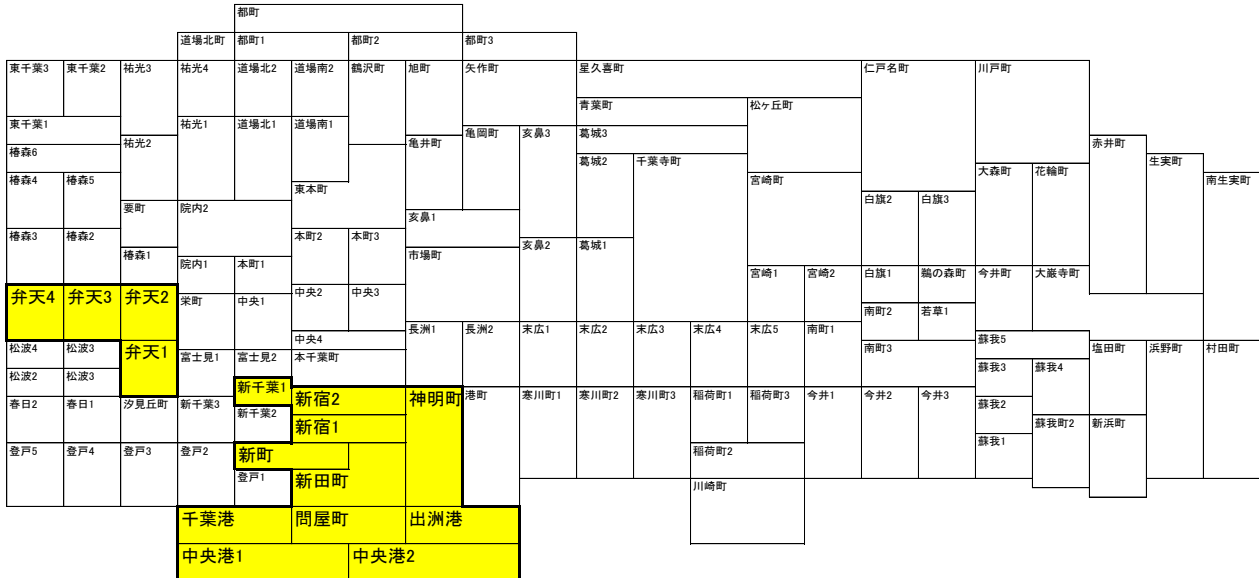
平成27年3月

中央区地域振興課 地域づくり支援室

# 1. 地域の概要

## ① 地区を構成する町丁

新宿1・2丁目、新千葉1丁目、新田町、新町、神明町、千葉港、中央港1・2丁目、出洲港、問屋町、弁天1～4丁目



## ② 教育機関・公民館等

種別	名称	所在地	備考
幼稚園	植草学園大学附属弁天幼稚園	私立	弁天2-7-1
	双葉幼稚園	私立	新田町5-8
保育所・保育園	新宿保育所	市立	新宿2-15-2
	神明保育所	市立	神明町27-6
	弁天保育所	市立	弁天3-8-10
	いろは保育園	私立	問屋町13-5
	植草弁天保育園	私立	弁天2-7-1
	千葉みなとのぞみ保育園	私立	中央港1-22-7
	はまかぜ保育園	私立	中央港1-24-14 1F
	ひなたぼっこ保育園	私立	新宿2-5-13 2F
	ピラミッドメソッド千葉保育園	私立	新田町7-16
	みなと公園のぞみ保育園	私立	中央港1-1-1
ルーチェ保育園千葉新田町	私立	新田町33-1 1F	
小学校	新宿小学校	市立	新宿2-15-1
	弁天小学校	市立	弁天1-21-2
中学校	新宿中学校	市立	問屋町1-73
高等学校	植草学園大学附属高等学校	私立	弁天2-8-9
公民館	新宿公民館	市立	新宿2-16-14

### 【各データの出典】

#### ○幼稚園

(公社)千葉市幼稚園協会ホームページより <http://www.chibashi-youchien.gr.jp/index.html>

#### ○保育所、保育園、小学校、中学校、高校、公民館

千葉市ホームページより

##### ・保育所、保育園

[http://www.city.chiba.jp/kodomomirai/kodomomirai/unei/list\\_hoiku.html#tyuuou](http://www.city.chiba.jp/kodomomirai/kodomomirai/unei/list_hoiku.html#tyuuou)

・小学校 [http://www.city.chiba.jp/kyoiku/gakkokyoiku/gakuji/list\\_els.html](http://www.city.chiba.jp/kyoiku/gakkokyoiku/gakuji/list_els.html)

・中学校 [http://www.city.chiba.jp/kyoiku/gakkokyoiku/gakuji/list\\_jhs.html#main](http://www.city.chiba.jp/kyoiku/gakkokyoiku/gakuji/list_jhs.html#main)

・高校 <http://www.city.chiba.jp/kyoiku/gakkokyoiku/gakuji/141koukouichiran.html>

・公民館 <http://www.city.chiba.jp/kyoiku/shogaigakushu/shogaigakushu/kominkan.html>

## 2. 地域基礎データ

※千葉県住民基本台帳人口(平成26年3月末)より

### ① 人口・世帯数等

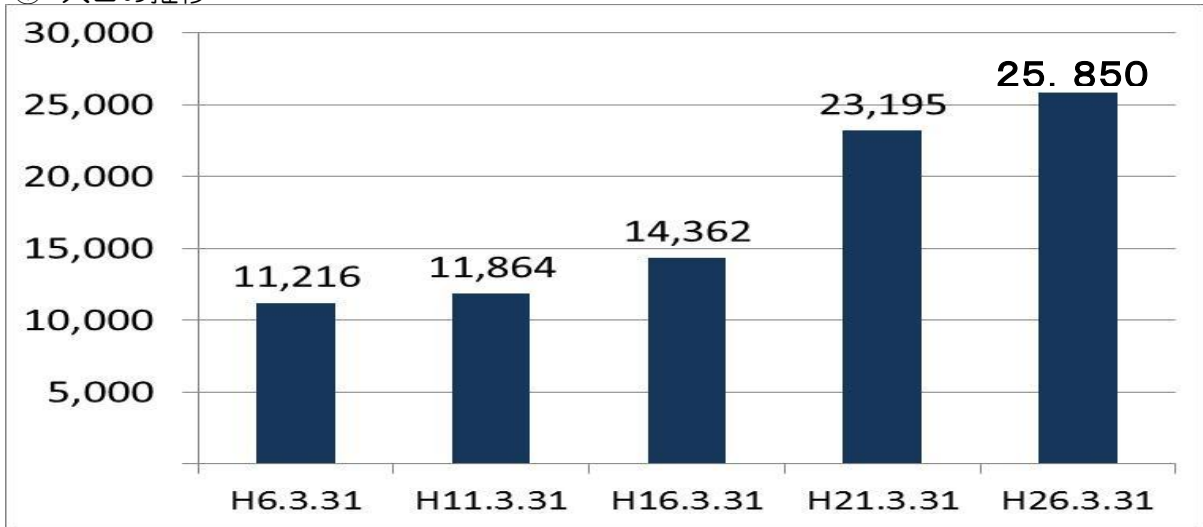
	人口						世帯数	平均 世帯 人数
	総数	性別		年齢別				
		男	女	0~14	15~64	65~		
新宿中学校区	25,850	12,912 (49.9%)	12,938 (50.1%)	4,213 (16.3%)	18,051 (69.8%)	3,583 (13.9%)	12,645	2.04
新宿1	2,079	1,056 (50.8%)	1,023 (49.2%)	201 (9.7%)	1,487 (71.5%)	391 (18.8%)	1,238	1.68
新宿2	3,553	1,735 (48.8%)	1,818 (51.2%)	718 (20.2%)	2,505 (70.5%)	330 (9.3%)	1,603	2.22
新千葉1	13	6 (46.2%)	7 (53.8%)	0 (0.0%)	13 (100.0%)	0 (0.0%)	13	1.00
新田町	1,617	779 (48.2%)	838 (51.8%)	182 (11.3%)	1,159 (71.7%)	276 (17.1%)	933	1.73
新町	500	236 (47.2%)	264 (52.8%)	37 (7.4%)	369 (73.8%)	94 (18.8%)	303	1.65
神明町	3,562	1,786 (50.1%)	1,776 (49.9%)	507 (14.2%)	2,449 (68.8%)	606 (17.0%)	1,878	1.90
千葉港	3,438	1,693 (49.2%)	1,745 (50.8%)	755 (22.0%)	2,383 (69.3%)	300 (8.7%)	1,257	2.74
中央港1	2,267	1,116 (49.2%)	1,151 (50.8%)	403 (17.8%)	1,532 (67.6%)	332 (14.6%)	1,079	2.10
中央港2※	3	2 (66.7%)	1 (33.3%)				3	1
出洲港	1,113	642 (57.7%)	471 (42.3%)	134 (12.0%)	806 (72.4%)	173 (15.5%)	615	1.81
問屋町	3,573	1,803 (50.5%)	1,770 (49.5%)	847 (23.7%)	2,515 (70.4%)	211 (5.9%)	1,440	2.48
弁天1	1,210	613 (50.7%)	597 (49.3%)	119 (9.8%)	902 (74.5%)	189 (15.6%)	723	1.67
弁天2	1,184	565 (47.7%)	619 (52.3%)	83 (7.0%)	771 (65.1%)	330 (27.9%)	662	1.79
弁天3	888	433 (48.8%)	455 (51.2%)	124 (14.0%)	590 (66.4%)	174 (19.6%)	469	1.89
弁天4	850	447 (52.6%)	403 (47.4%)	103 (12.1%)	570 (67.1%)	177 (20.8%)	429	1.98
中央区全体	200,296	101,021 (50.4%)	99,275 (49.6%)	25,554 (12.8%)	131,473 (65.6%)	43,269 (21.6%)	97,468	2.05
千葉市全体	959,487	478,199 (49.8%)	481,288 (50.2%)	127,800 (13.3%)	610,508 (63.6%)	221,179 (23.1%)	430,574	2.23

※男性か女性が3人以下の町丁については、個人情報保護のため年齢別人口が公表されていない。

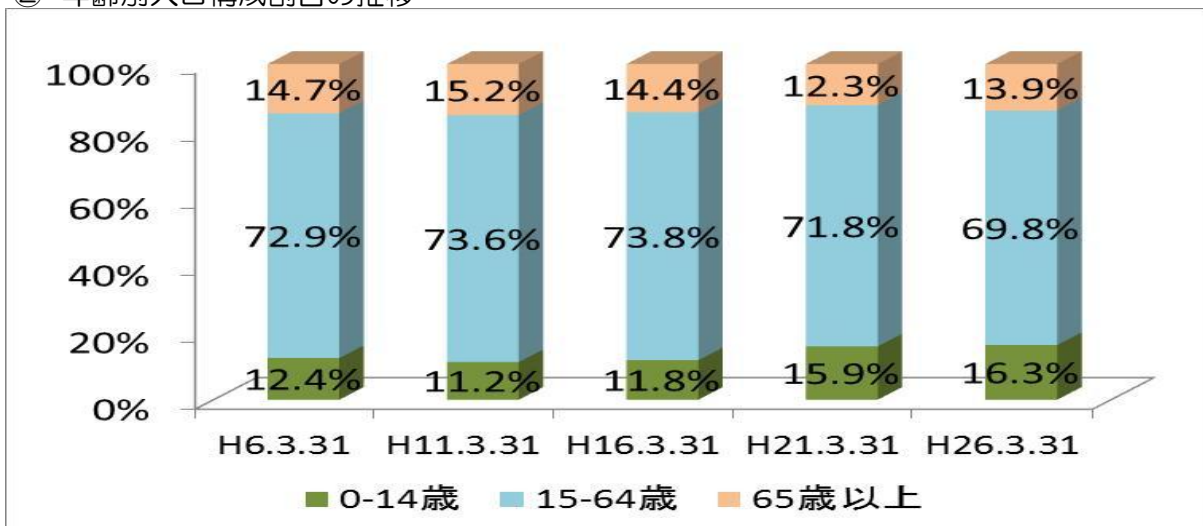
### 3. 地域人口等の推移

※千葉市住民基本台帳人口より

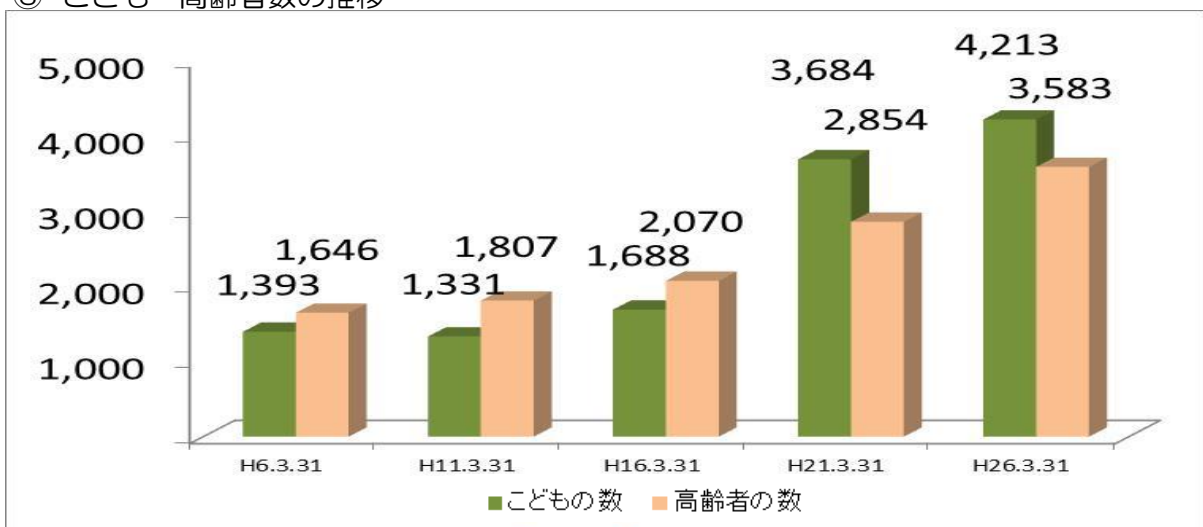
① 人口の推移



② 年齢別人口構成割合の推移



③ こども・高齢者数の推移



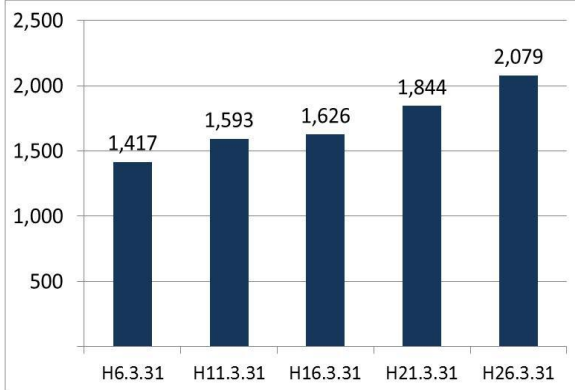
※「こども」は0～14歳、「高齢者」は65歳以上を指す。

## 4. 町丁別人口等の推移

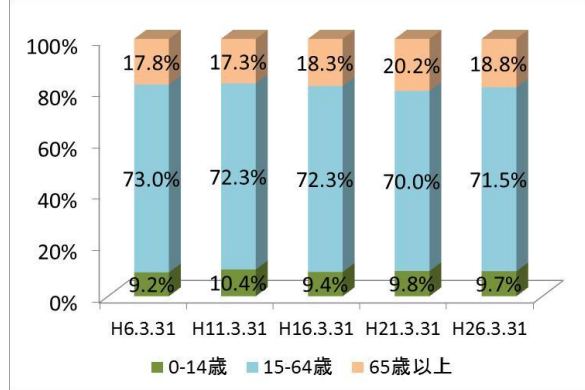
※千葉市住民基本台帳人口より

### (1) 新宿1丁目

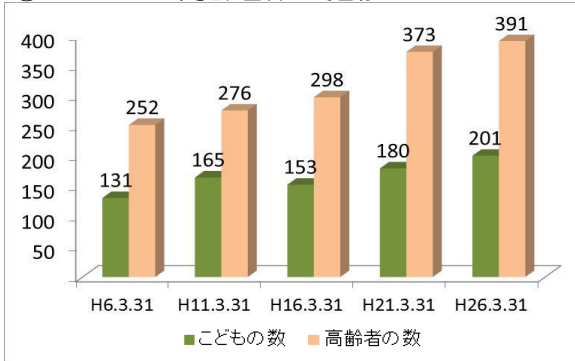
① 人口の推移



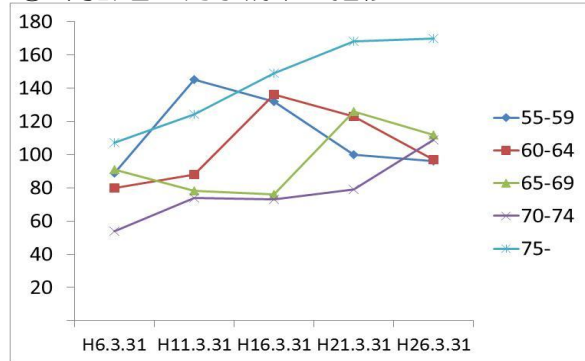
② 年齢別人口構成割合の推移



③ こども・高齢者数の推移

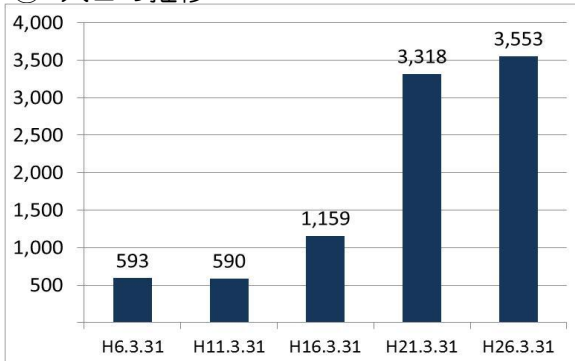


④ 高齢者・同予備軍の推移

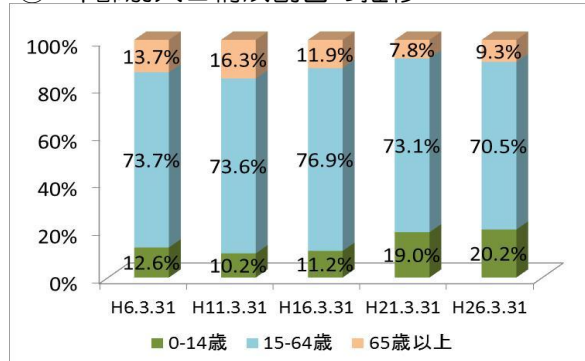


### (2) 新宿2丁目

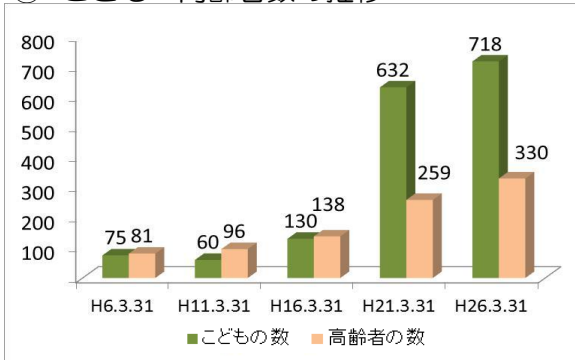
① 人口の推移



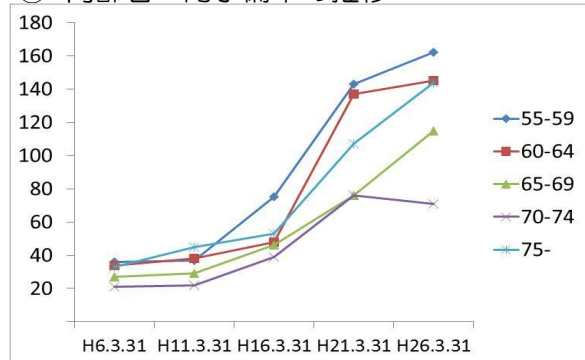
② 年齢別人口構成割合の推移



③ こども・高齢者数の推移

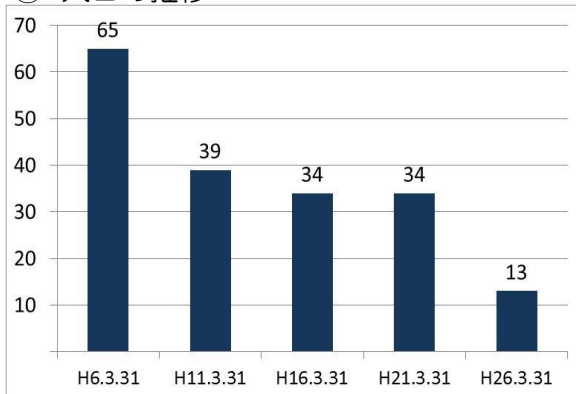


④ 高齢者・同予備軍の推移

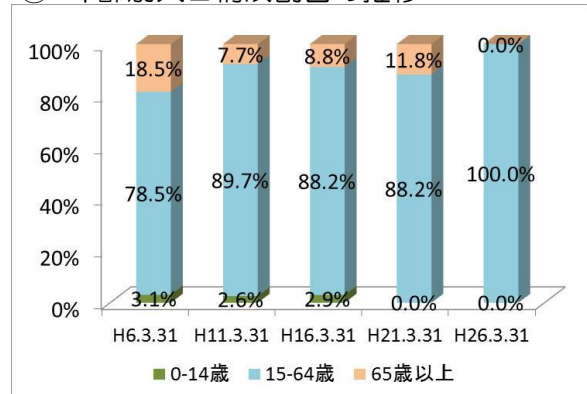


### (3) 新千葉1丁目

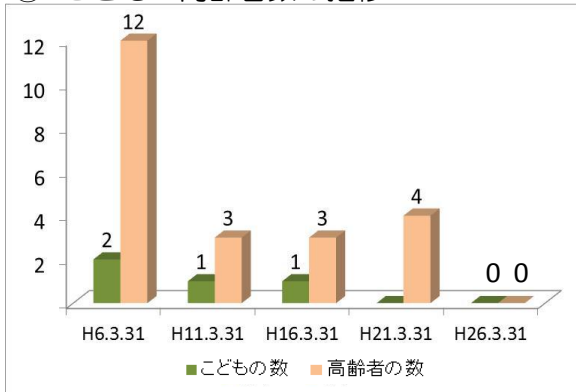
① 人口の推移



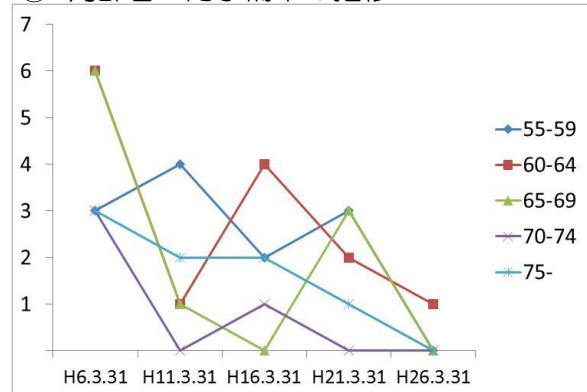
② 年齢別人口構成割合の推移



③ こども・高齢者数の推移

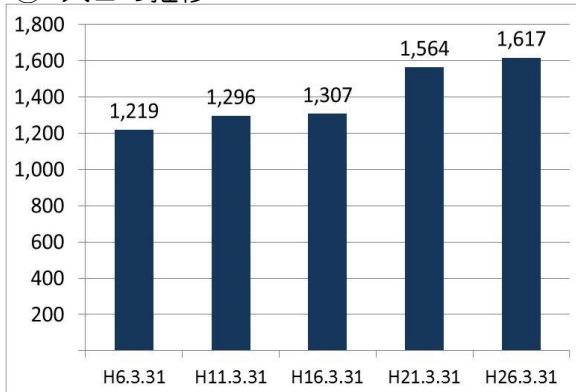


④ 高齢者・同予備軍の推移

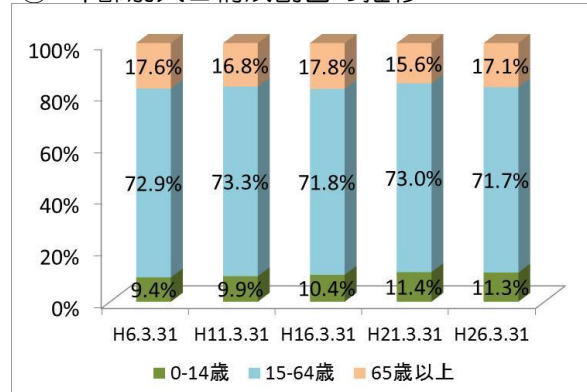


### (4) 新田町

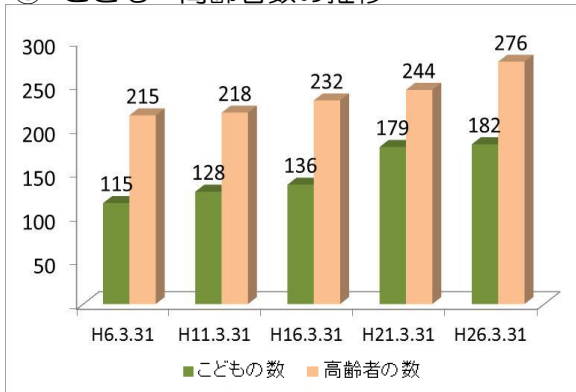
① 人口の推移



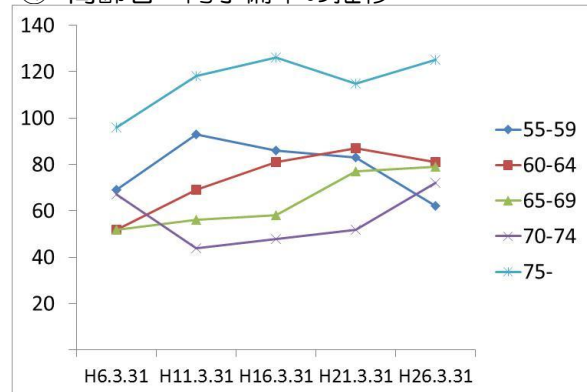
② 年齢別人口構成割合の推移



③ こども・高齢者数の推移

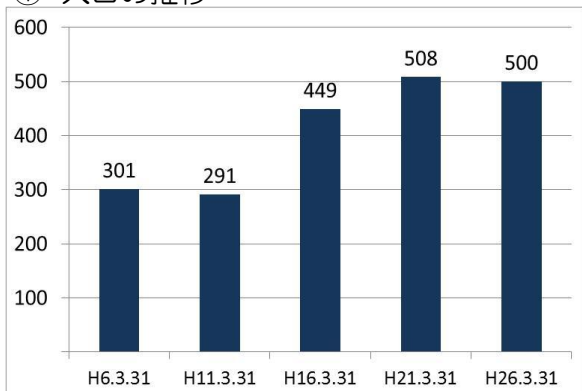


④ 高齢者・同予備軍の推移

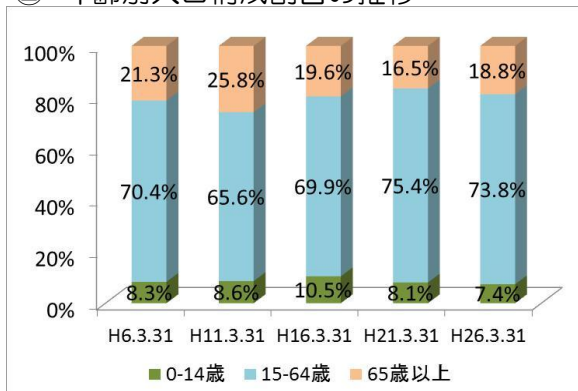


## (5) 新町

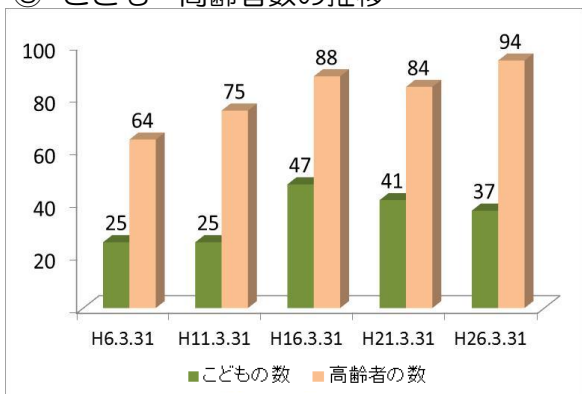
① 人口の推移



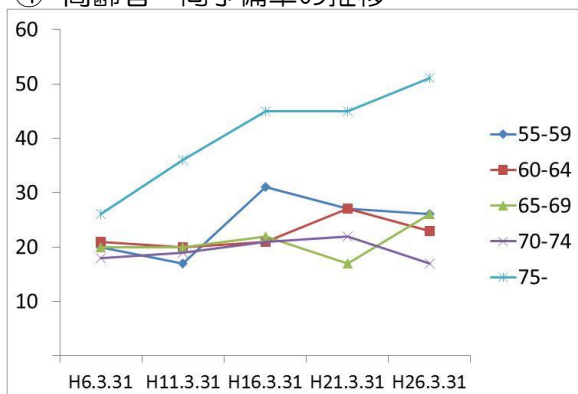
② 年齢別人口構成割合の推移



③ こども・高齢者数の推移

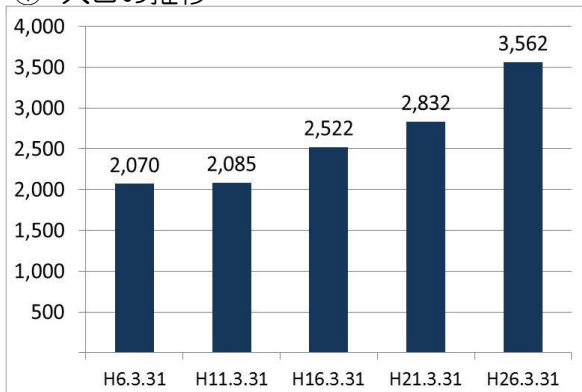


④ 高齢者・同予備軍の推移

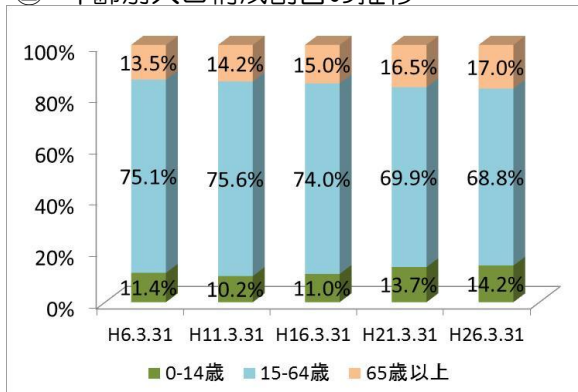


## (6) 神明町

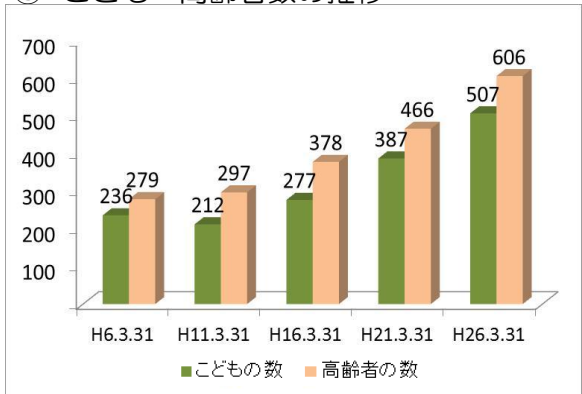
① 人口の推移



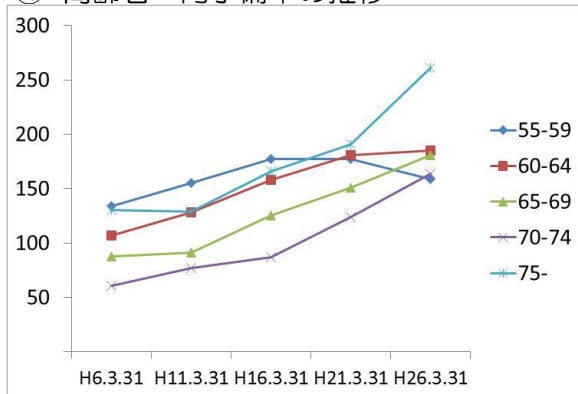
② 年齢別人口構成割合の推移



③ こども・高齢者数の推移

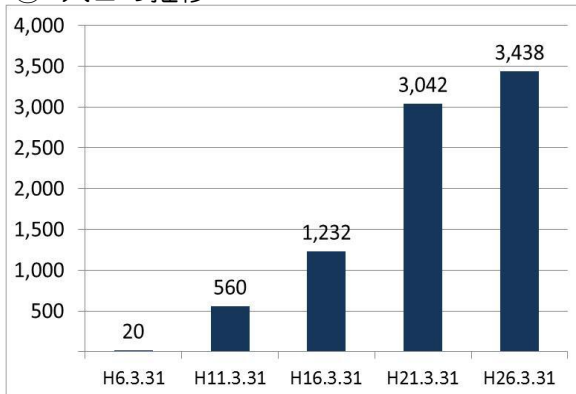


④ 高齢者・同予備軍の推移

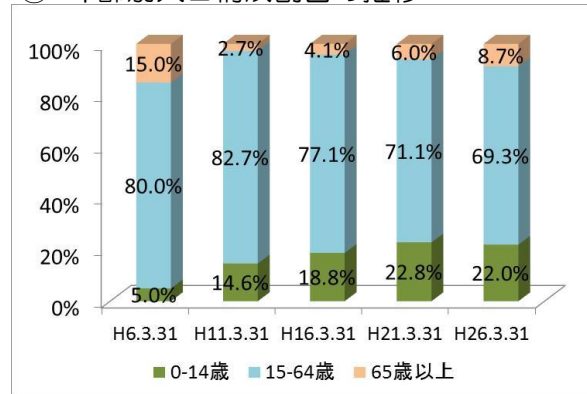


## (7) 千葉港

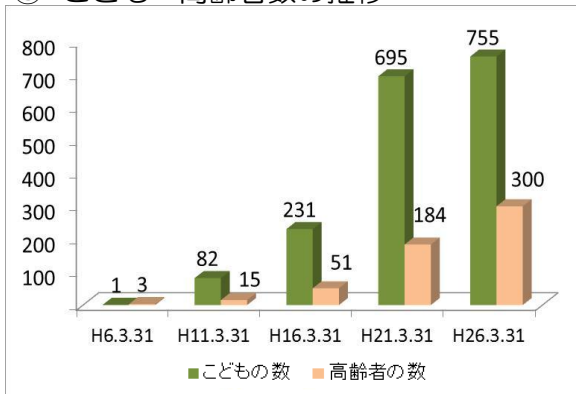
### ① 人口の推移



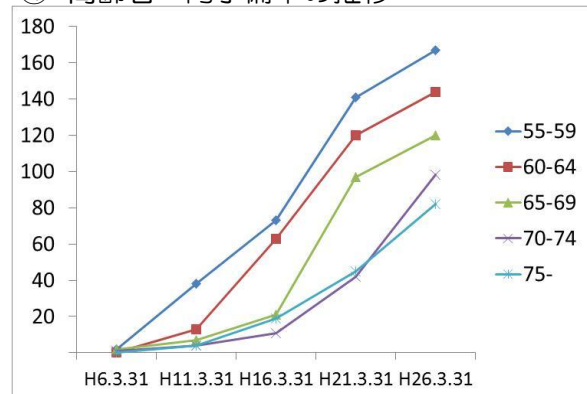
### ② 年齢別人口構成割合の推移



### ③ こども・高齢者数の推移

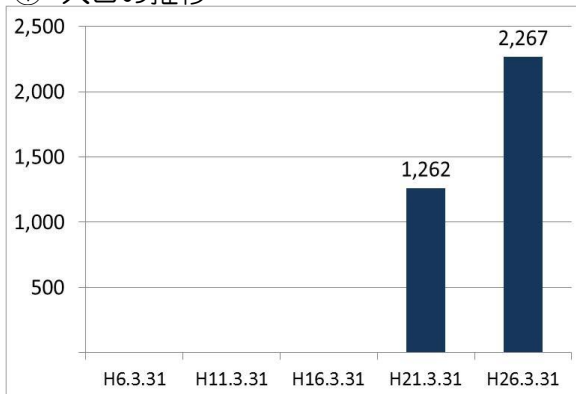


### ④ 高齢者・同予備軍の推移

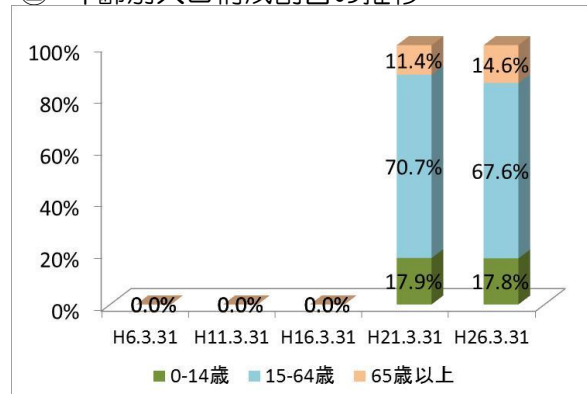


## (8) 中央港1丁目

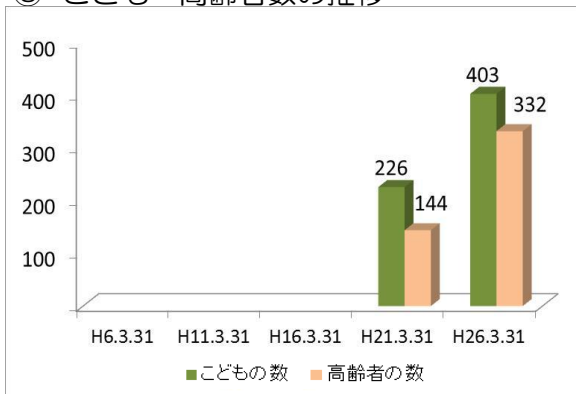
### ① 人口の推移



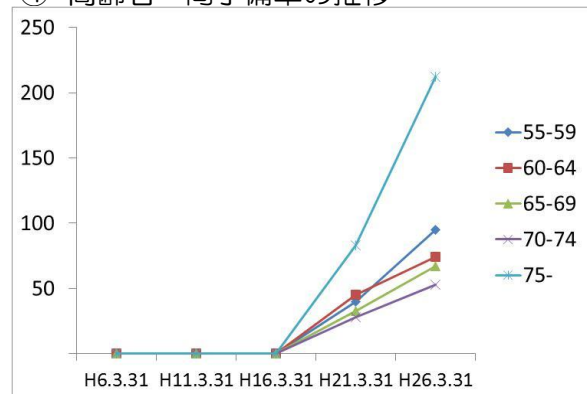
### ② 年齢別人口構成割合の推移



### ③ こども・高齢者数の推移



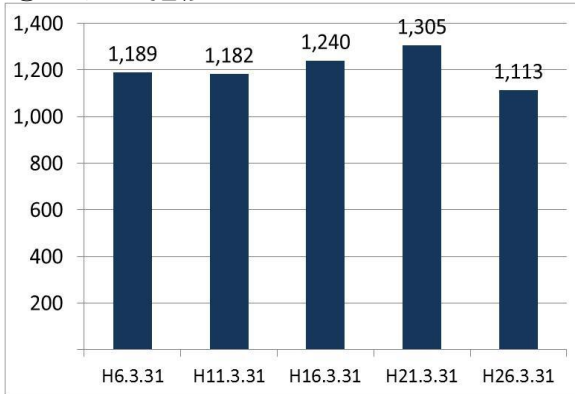
### ④ 高齢者・同予備軍の推移



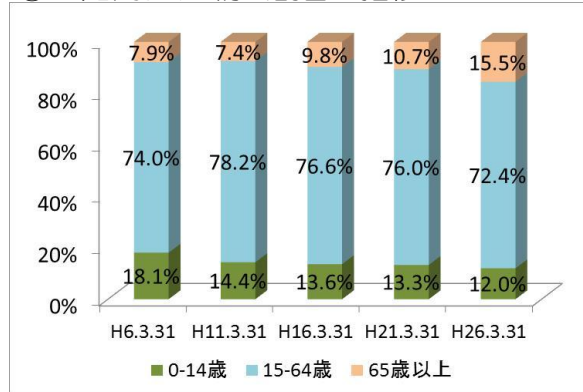


## (9) 出洲港

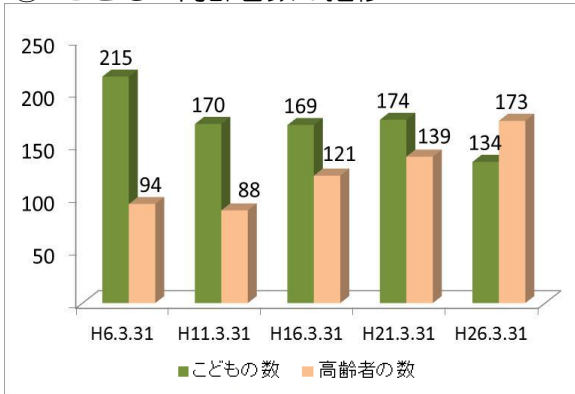
### ① 人口の推移



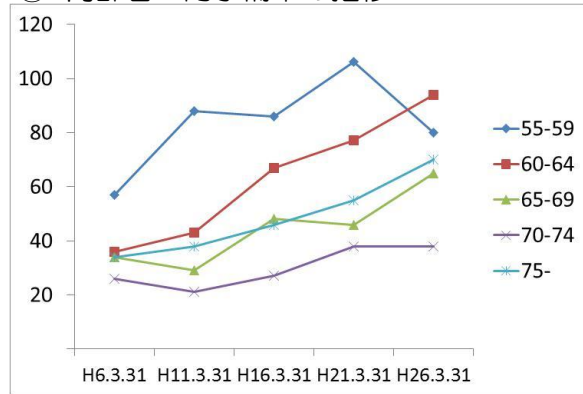
### ② 年齢別人口構成割合の推移



### ③ こども・高齢者数の推移

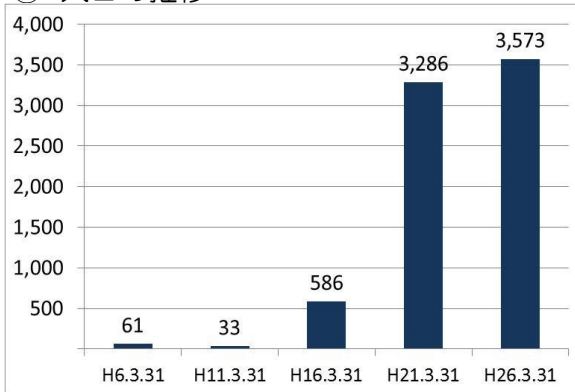


### ④ 高齢者・同予備軍の推移

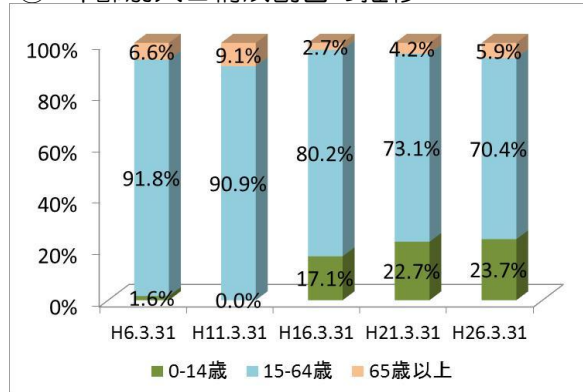


## (10) 問屋町

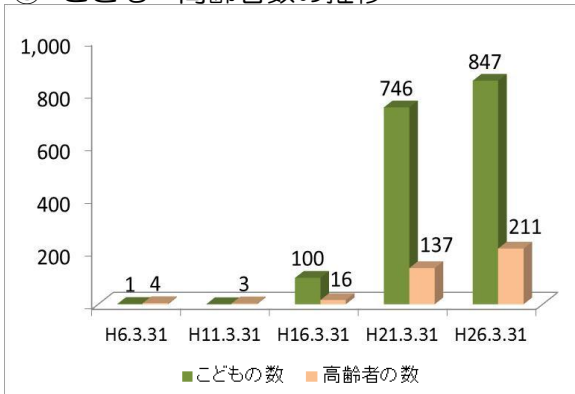
### ① 人口の推移



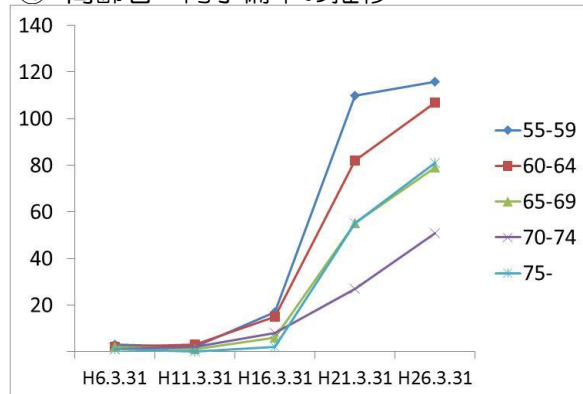
### ② 年齢別人口構成割合の推移



### ③ こども・高齢者数の推移

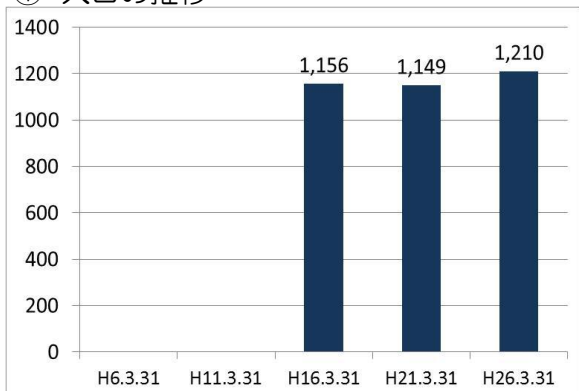


### ④ 高齢者・同予備軍の推移

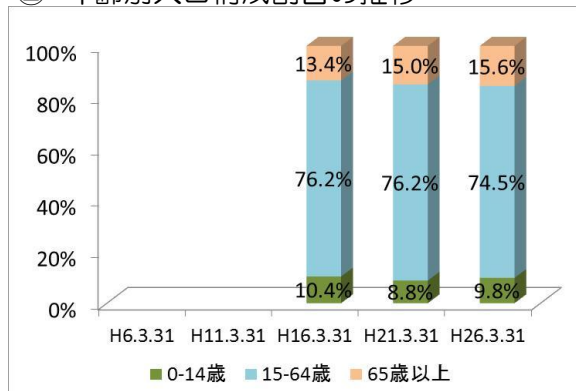


(11) 弁天1丁目 ※平成15年2月に住居表示を実施

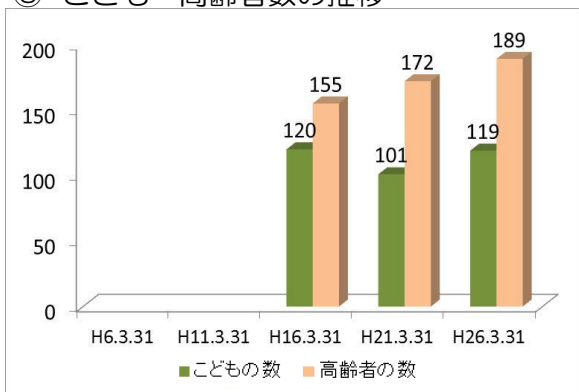
① 人口の推移



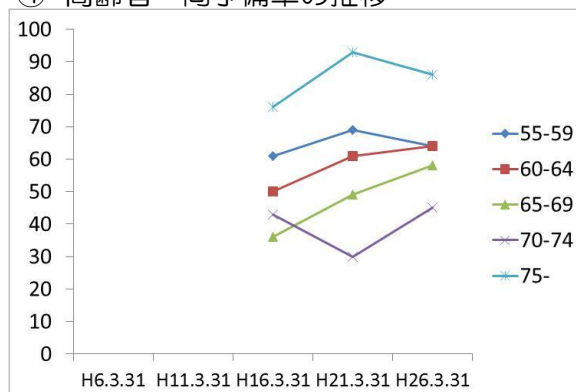
② 年齢別人口構成割合の推移



③ こども・高齢者数の推移

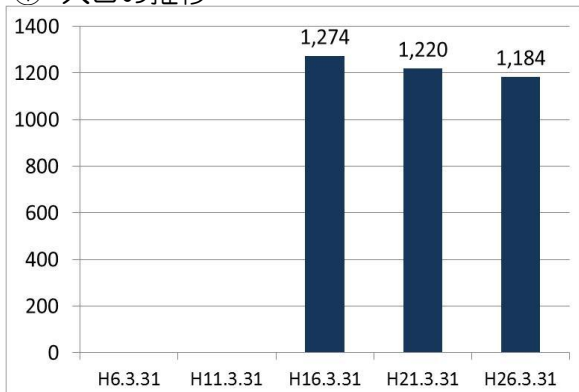


④ 高齢者・同予備軍の推移

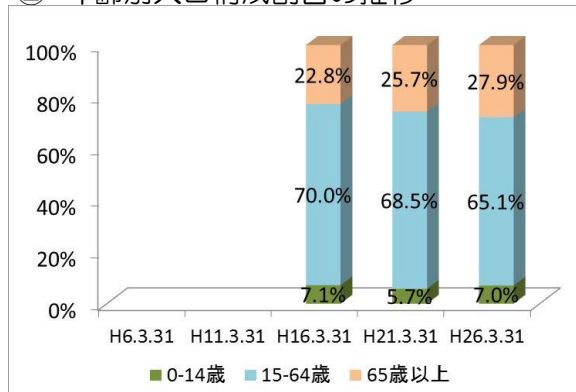


(12) 弁天2丁目 ※平成15年2月に住居表示を実施

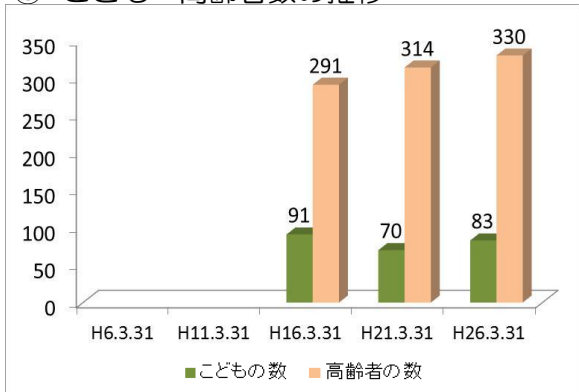
① 人口の推移



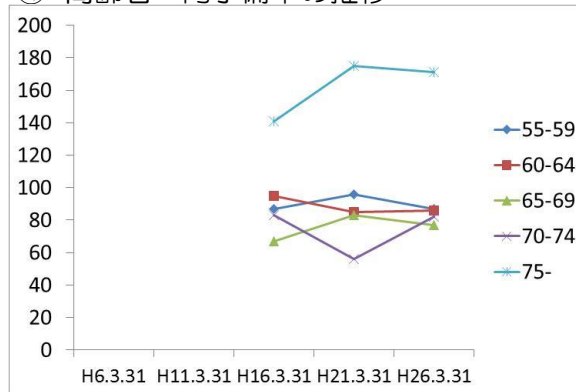
② 年齢別人口構成割合の推移



③ こども・高齢者数の推移

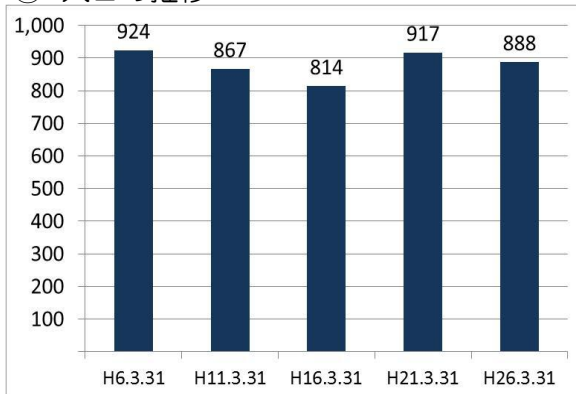


④ 高齢者・同予備軍の推移

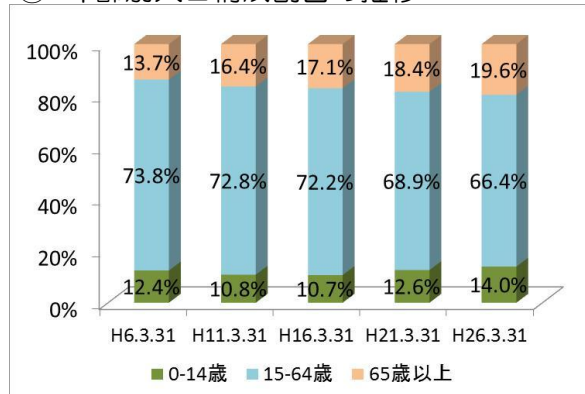


## (13) 弁天3丁目

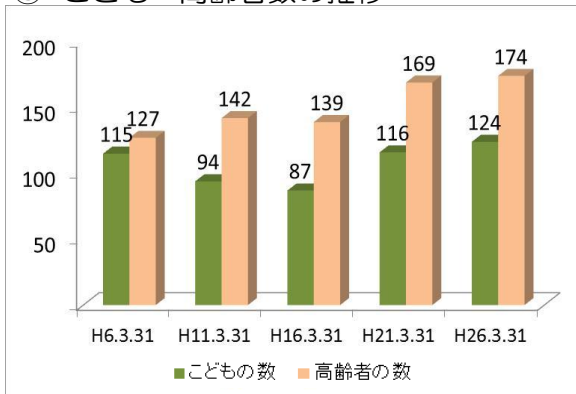
① 人口の推移



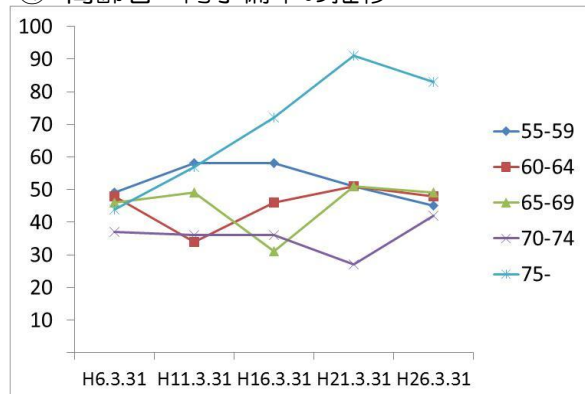
② 年齢別人口構成割合の推移



③ こども・高齢者数の推移

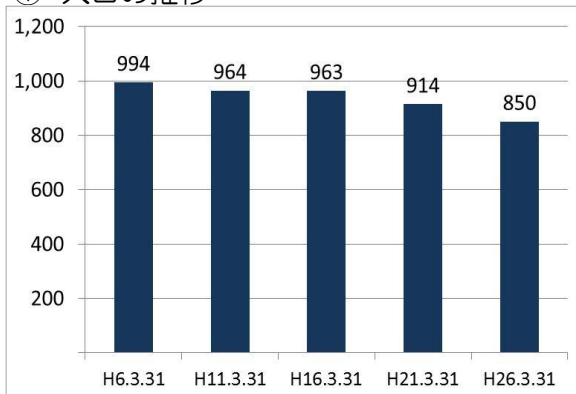


④ 高齢者・同予備軍の推移

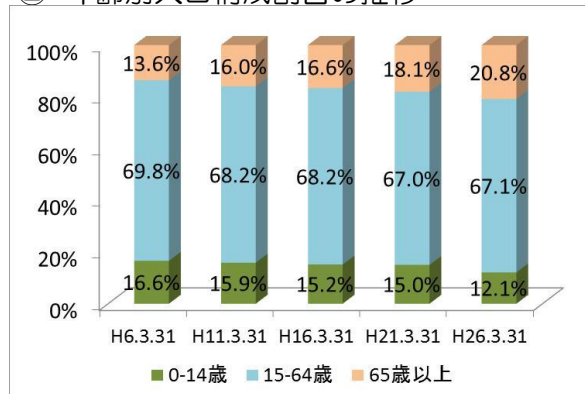


## (14) 弁天4丁目

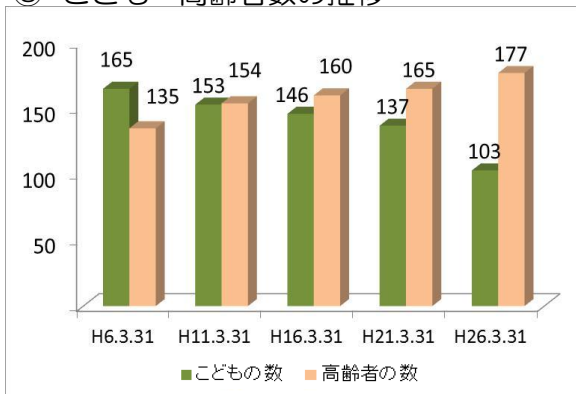
① 人口の推移



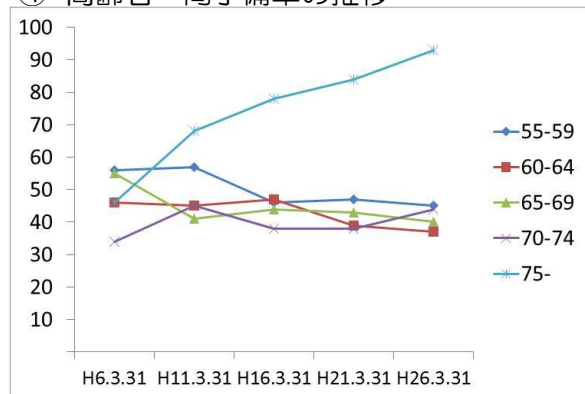
② 年齢別人口構成割合の推移



③ こども・高齢者数の推移



④ 高齢者・同予備軍の推移



## 5. 高齢化率の推移（町丁別）

※千葉市住民基本台帳人口より

高齢化率	H6.3.31	H11.3.31	H16.3.31	H21.3.31	H26.3.31
30%以上					
29%台					
28%台					
27%台					①弁天2_27.9
26%台					
25%台		①新町 25.8		①弁天2_25.7	
24%台					
23%台					★市全体23.1
22%台			①弁天2_22.8		
21%台	①新町 21.3				★区全体21.6
20%台				②新宿1_20.2	②弁天4_20.8
19%台			②新町 19.6	★区全体19.6 ★市全体19.2	③弁天3_19.6
18%台	②新千1_18.5		③新宿1_18.3	③弁天3_18.4 ④弁天4_18.1	④新宿1_18.8 ⑤新町 18.8
17%台	③新宿1_17.8 ④新田町17.6	②新宿1_17.3	★区全体17.3 ④弁天3_17.1		⑥神明町17.0
16%台		③新田町16.8 ④弁天3_16.4 ⑤新宿2_16.3 ⑥弁天4_16.0	⑤弁天4_16.6	⑤新町 16.5 ⑥神明町16.5	
15%台	⑤千葉港15.0	★区全体15.0	⑥神明町15.0	⑦弁天1_15.0	⑦弁天1_15.6 ⑧出洲港15.5
14%台		⑦神明町14.2	★市全体14.9		⑨中港1_14.6
13%台	⑥新宿2_13.7 ⑦弁天3_13.7 ⑧弁天4_13.6 ⑨神明町13.5		⑦弁天1_13.4		
12%台	★区全体12.1				
11%台		★市全体11.4	⑧新宿2_11.9	⑧新千1_11.8 ⑨中港1_11.4	
10%台				⑩出洲港10.7	
10%未満	★市全体8.1 ⑩出洲港7.9 ⑪問屋町6.6	⑧問屋町9.1 ⑨新千1_7.7 ⑩出洲港7.4 ⑪千葉港2.7	⑨出洲港9.8 ⑩新千1_8.8 ⑪千葉港4.1 ⑫問屋町2.7	⑪新宿2_7.8 ⑫千葉港6.0 ⑬問屋町4.2	⑩新宿2_9.3 ⑪千葉港8.7 ⑫問屋町5.9 ⑬新千1_0.0

## 6. ひとり暮らし高齢者世帯割合の推移（町丁別）

	H26年度調査					H16年度調査				
	ひとり暮らし高齢者数			町丁内 世帯数 (b)	ひとり暮らし 高齢 世帯 率(a/b)	ひとり暮らし高齢者数			町丁内 世帯数 (d)	ひとり暮らし 高齢 世帯 率(c/d)
	総数(a)	性別				総数(c)	性別			
男		女	男	女						
新宿 中学校区	629	203 (32.3%)	426 (67.7%)	12,645	5.0%	264	64 (24.2%)	200 (75.8%)	7,606	3.5%
新宿1	92	37 (40.2%)	55 (59.8%)	1,238	7.4%	45	10 (22.2%)	35 (77.8%)	869	5.2%
新宿2	47	10 (21.3%)	37 (78.7%)	1,603	2.9%	24	5 (20.8%)	19 (79.2%)	608	3.9%
新千葉1	0	#DIV/0!	#DIV/0!	13	0.0%	0	#DIV/0!	#DIV/0!	28	0.0%
新田町	44	12 (27.3%)	32 (72.7%)	933	4.7%	20	3 (15.0%)	17 (85.0%)	707	2.8%
新町	13	1 (7.7%)	12 (92.3%)	303	4.3%	9	1 (11.1%)	8 (88.9%)	245	3.7%
神明町	109	34 (31.2%)	75 (68.8%)	1,878	5.8%	50	12 (24.0%)	38 (76.0%)	1,333	3.8%
千葉港	29	9 (31.0%)	20 (69.0%)	1,257	2.3%	1	1 (100.0%)	0 (0.0%)	477	0.2%
中央港1	55	21 (38.2%)	34 (61.8%)	1,079	5.1%	0	#DIV/0!	#DIV/0!	3	0.0%
中央港2	0	0 #DIV/0!	0 #DIV/0!	3	0.0%	0	0 #DIV/0!	0 #DIV/0!	3	0.0%
出洲港	46	18 (39.1%)	28 (60.9%)	615	7.5%	29	9 (31.0%)	20 (69.0%)	670	4.3%
問屋町	10	3 (30.0%)	7 (70.0%)	1,440	0.7%	2	1 (50.0%)	1 (50.0%)	437	0.5%
弁天1	43	18 (41.9%)	25 (58.1%)	723	5.9%	17	3 (17.6%)	14 (82.4%)	664	2.6%
弁天2	76	19 (25.0%)	57 (75.0%)	662	11.5%	40	14 (35.0%)	26 (65.0%)	655	6.1%
弁天3	29	9 (31.0%)	20 (69.0%)	469	6.2%	10	1 (10.0%)	9 (90.0%)	453	2.2%
弁天4	36	12 (33.3%)	24 (66.7%)	429	8.4%	17	4 (23.5%)	13 (76.5%)	454	3.7%
中央区全体	7652			97,468	7.9%	3,324			82,282	4.0%
千葉市全体	34569			430,574	8.0%	13,855			378,414	3.7%

※ ひとり暮らし高齢者数は、平成16・26年度高齢者実態調査(千葉市高齢福祉課)による  
町丁内世帯数は、千葉市住民基本台帳人口(平成16・26年3月末現在)による