

# 千葉市中央区 地区別データ

(蘇我中学校区)

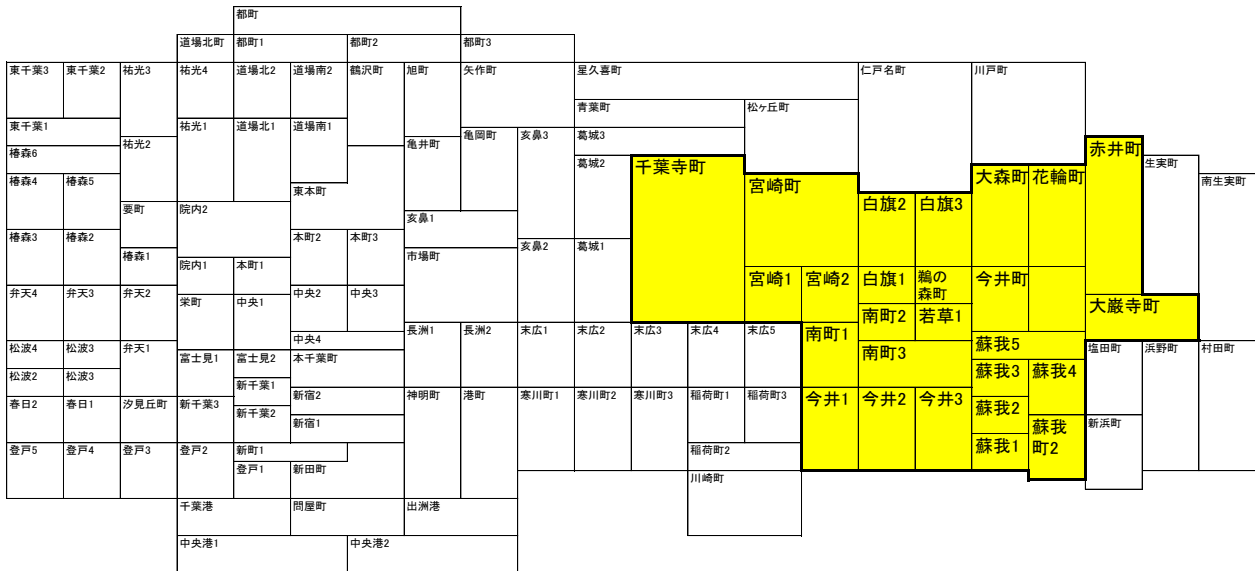
平成27年3月

中央区地域振興課 地域づくり支援室

# 1. 地域の概要

## ① 地区を構成する町丁

赤井町（川戸中学校区と重複）、今井1～3丁目、今井町、鶉の森町、大森町、白旗1～3丁目、蘇我1～5丁目、蘇我町1・2丁目、大巖寺町、千葉寺町（末広中学校区と重複）、花輪町、南町1～3丁目、宮崎町、宮崎1・2丁目、若草1丁目



## ② 教育機関・公民館等

種別	名称	所在地	備考
幼稚園	こまどり幼稚園	私立 宮崎町 234-1	
	大巖寺幼稚園	私立 大巖寺町186	
保育所・保育園	大森保育所	市立 大森町268	
	白旗保育所	市立 白旗2-6-11	
	蘇我保育所	市立 蘇我2-3-18	
	今井保育園	私立 今井2-12-7	
	慈光保育園	私立 大巖寺町457-5	
	ローゼン蘇我保育園	私立 蘇我5-44-2	
	大森小学校	市立 大森町268	
小学校	蘇我小学校	市立 今井3-15-32	
	大巖寺小学校	市立 大巖寺町375	
	宮崎小学校	市立 宮崎2-3-13	
中学校	蘇我中学校	市立 白旗1-5-3	
高等学校	千葉工業高等学校	県立 今井町1478	
	千葉南高等学校	県立 花輪町45-3	
公民館	宮崎公民館	市立 宮崎2-5-22	

### 【各データの出典】

#### ○幼稚園

(公社)千葉市幼稚園協会ホームページより <http://www.chibashi-youchien.gr.jp/index.html>

#### ○保育所、保育園、小学校、中学校、高校、公民館

千葉市ホームページより

##### ・保育所、保育園

[http://www.city.chiba.jp/kodomomirai/kodomomirai/unei/list\\_hoiku.html#tyuuou](http://www.city.chiba.jp/kodomomirai/kodomomirai/unei/list_hoiku.html#tyuuou)

・小学校 [http://www.city.chiba.jp/kyoiku/gakkokyoiku/gakuji/list\\_els.html](http://www.city.chiba.jp/kyoiku/gakkokyoiku/gakuji/list_els.html)

・中学校 [http://www.city.chiba.jp/kyoiku/gakkokyoiku/gakuji/list\\_jhs.html#main](http://www.city.chiba.jp/kyoiku/gakkokyoiku/gakuji/list_jhs.html#main)

・高校 <http://www.city.chiba.jp/kyoiku/gakkokyoiku/gakuji/141koukouichiran.html>

・公民館 <http://www.city.chiba.jp/kyoiku/shogaigakushu/shogaigakushu/kominkan.html>

## 2. 地域基礎データ

※千葉県住民基本台帳人口(平成26年3月末)より

### ① 人口・世帯数等

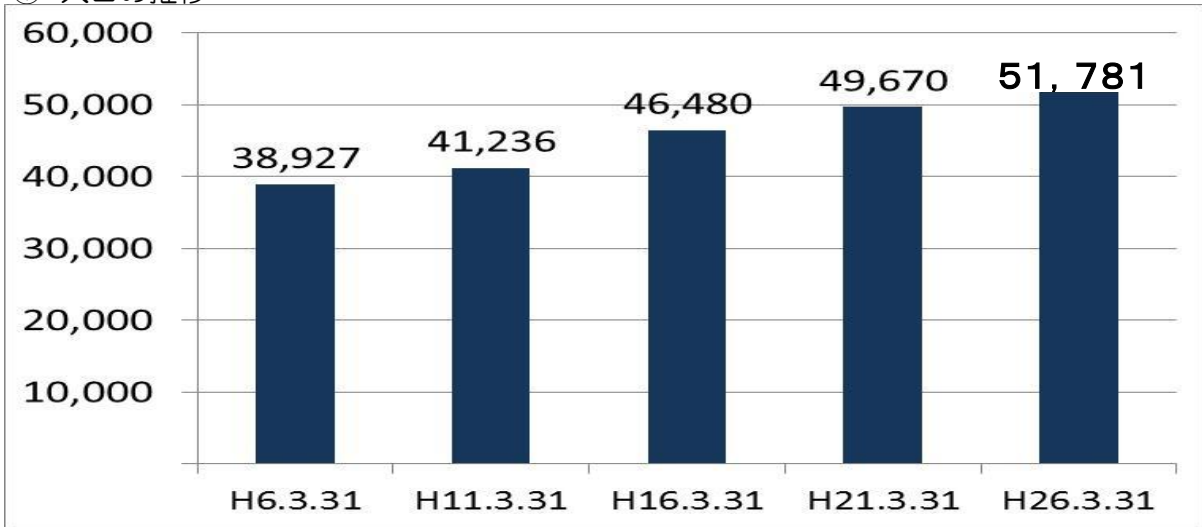
	人口						世帯数	平均世帯人数
	総数	性別		年齢別				
		男	女	0~14	15~64	65~		
蘇我中学校区	51,781	26,718 (51.6%)	25,060 (48.4%)	7,244 (14.0%)	34,557 (66.7%)	9,977 (19.3%)	24,227	2.14
赤井町	1,444	729 (50.5%)	715 (49.5%)	251 (17.4%)	835 (57.8%)	358 (24.8%)	595	2.43
今井1	1,418	701 (49.4%)	717 (50.6%)	119 (8.4%)	1,002 (70.7%)	297 (20.9%)	787	1.80
今井2	1,234	625 (50.6%)	609 (49.4%)	135 (10.9%)	879 (71.2%)	220 (17.8%)	701	1.76
今井3	1,310	707 (54.0%)	603 (46.0%)	139 (10.6%)	958 (73.1%)	213 (16.3%)	713	1.84
今井町	854	466 (54.6%)	388 (45.4%)	50 (5.9%)	536 (62.8%)	268 (31.4%)	449	1.90
鶉の森町	1,113	548 (49.2%)	565 (50.8%)	160 (14.4%)	717 (64.4%)	236 (21.2%)	480	2.32
大森町	5,290	2,778 (52.5%)	2,512 (47.5%)	612 (11.6%)	3,406 (64.4%)	1,272 (24.0%)	2,497	2.12
白旗1	1,088	508 (46.7%)	580 (53.3%)	80 (7.4%)	554 (50.9%)	454 (41.7%)	646	1.68
白旗2	1,251	645 (51.6%)	606 (48.4%)	95 (7.6%)	732 (58.5%)	424 (33.9%)	655	1.91
白旗3	1,503	778 (51.8%)	725 (48.2%)	198 (13.2%)	931 (61.9%)	374 (24.9%)	701	2.14
蘇我1	1,514	805 (53.2%)	709 (46.8%)	134 (8.9%)	1,095 (72.3%)	285 (18.8%)	844	1.79
蘇我2	1,225	638 (52.1%)	587 (47.9%)	212 (17.3%)	847 (69.1%)	166 (13.6%)	551	2.22
蘇我3	2,207	1,138 (51.6%)	1,069 (48.4%)	474 (21.5%)	1,474 (66.8%)	259 (11.7%)	880	2.51
蘇我4	1,233	623 (50.5%)	610 (49.5%)	302 (24.5%)	831 (67.4%)	100 (8.1%)	450	2.74
蘇我5	2,038	1,111 (54.5%)	927 (45.5%)	273 (13.4%)	1,417 (69.5%)	348 (17.1%)	928	2.2
蘇我町1 <sup>※</sup>	3	2 (66.7%)	1 (33.3%)				3	1
蘇我町2	25	15 (60.0%)	10 (40.0%)	4 (16.0%)	13 (52.0%)	8 (32.0%)	10	2.5
大巖寺町	1,970	1,060 (53.8%)	910 (46.2%)	139 (7.1%)	1,188 (60.3%)	643 (32.6%)	1,020	1.93
千葉寺町	7,298	3,500 (48.0%)	3,798 (52.0%)	1,090 (14.9%)	4,761 (65.2%)	1,447 (19.8%)	3,261	2.24
花輪町	688	348 (50.6%)	340 (49.4%)	50 (7.3%)	427 (62.1%)	211 (30.7%)	281	2.45
南町1	1,424	712 (50.0%)	712 (50.0%)	354 (24.9%)	953 (66.9%)	117 (8.2%)	559	2.55
南町2	1,610	816 (50.7%)	794 (49.3%)	229 (14.2%)	1,222 (75.9%)	159 (9.9%)	842	1.91
南町3	1,742	919 (52.8%)	823 (47.2%)	190 (10.9%)	1,209 (69.4%)	343 (19.7%)	920	1.89
宮崎町	7,820	3,941 (50.4%)	3,879 (49.6%)	1,314 (16.8%)	5,331 (68.2%)	1,175 (15.0%)	3,148	2.48
宮崎1	1,370	919 (67.1%)	451 (32.9%)	131 (9.6%)	1,076 (78.5%)	163 (11.9%)	892	1.54
宮崎2	1,567	918 (58.6%)	649 (41.4%)	230 (14.7%)	1,106 (70.6%)	231 (14.7%)	808	1.94
若草1	1,542	770 (49.9%)	772 (50.1%)	279 (18.1%)	1,057 (68.5%)	206 (13.4%)	606	2.54
中央区全体	200,296	101,021 (50.4%)	99,275 (49.6%)	25,554 (12.8%)	131,473 (65.6%)	43,269 (21.6%)	97,468	2.05
千葉市全体	959,487	478,199 (49.8%)	481,288 (50.2%)	127,800 (13.3%)	610,508 (63.6%)	221,179 (23.1%)	430,574	2.23

※男性か女性が3人以下の町丁については、個人情報保護のため年齢別人口が公表されていない。

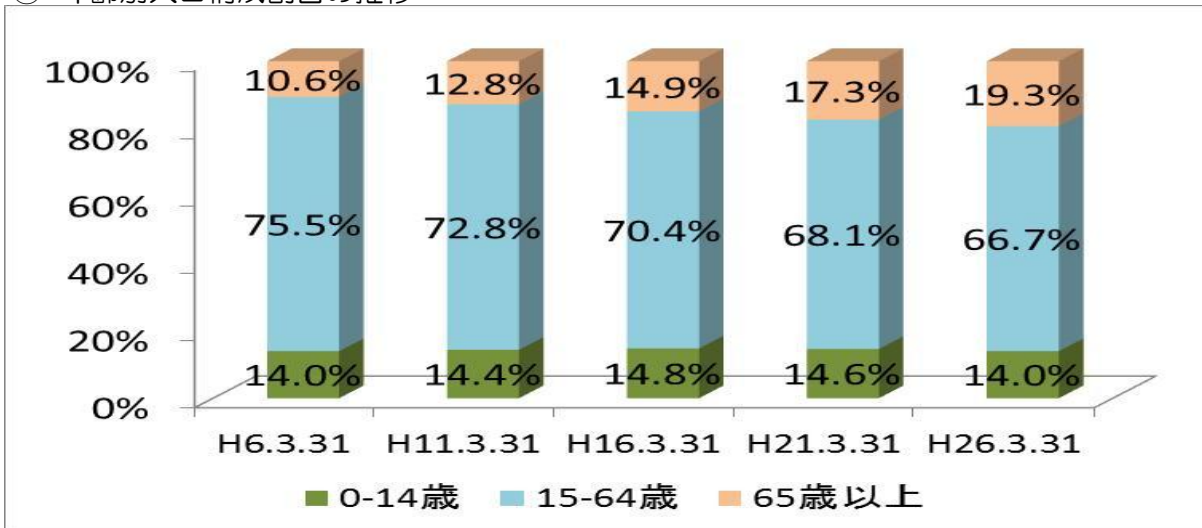
### 3. 地域人口等の推移

※千葉市住民基本台帳人口より

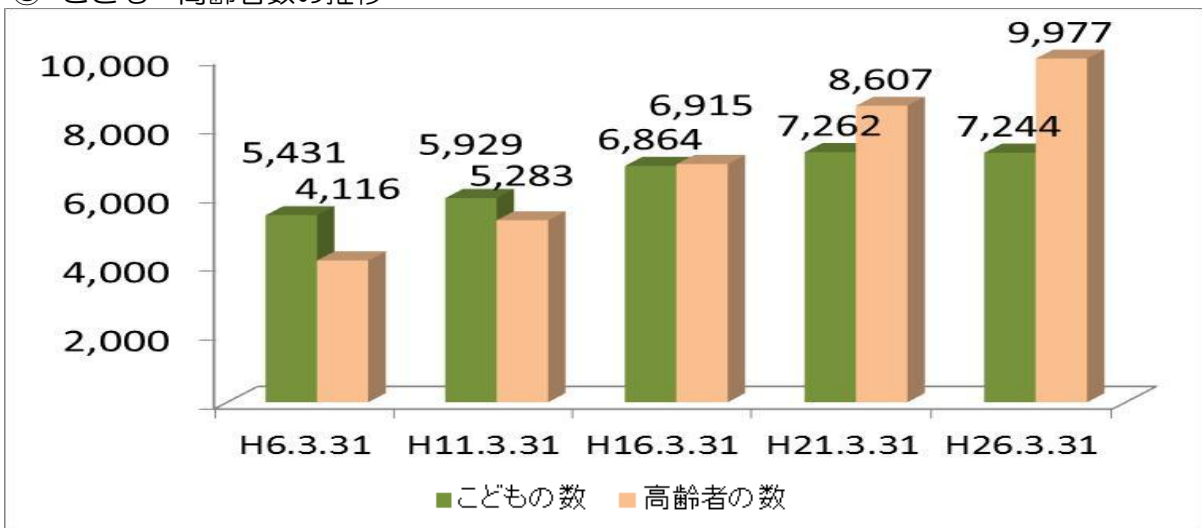
① 人口の推移



② 年齢別人口構成割合の推移



③ こども・高齢者数の推移



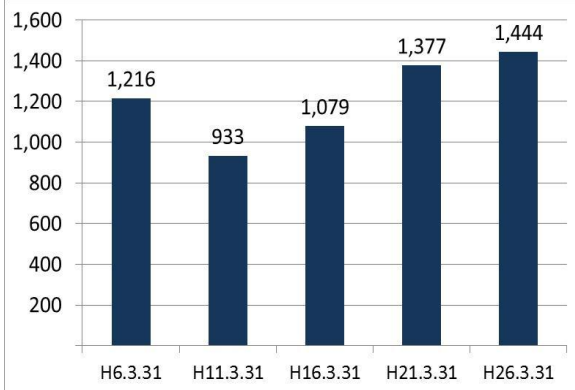
※「こども」は0～14歳、「高齢者」は65歳以上を指す。

## 4. 町丁別人口等の推移

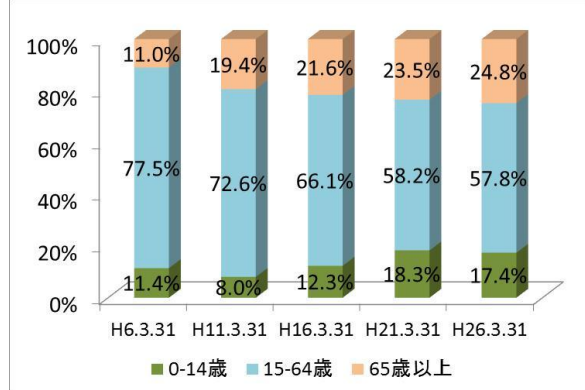
※千葉市住民基本台帳人口より

### (1) 赤井町（川戸中学校区と重複）

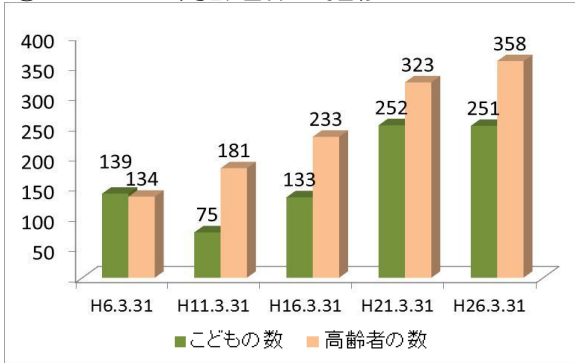
① 人口の推移



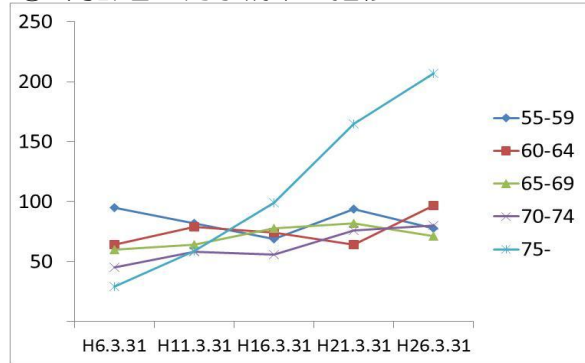
② 年齢別人口構成割合の推移



③ こども・高齢者数の推移

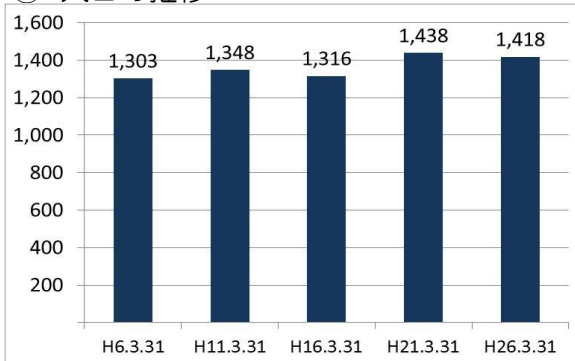


④ 高齢者・同予備軍の推移

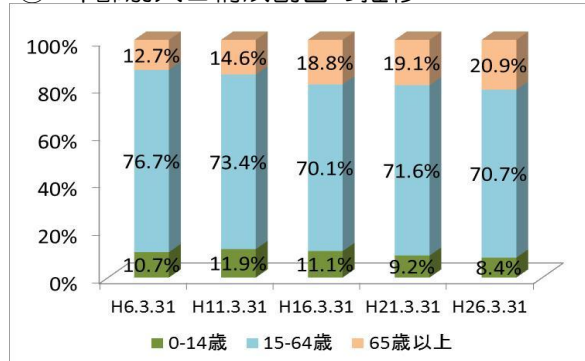


### (2) 今井1丁目

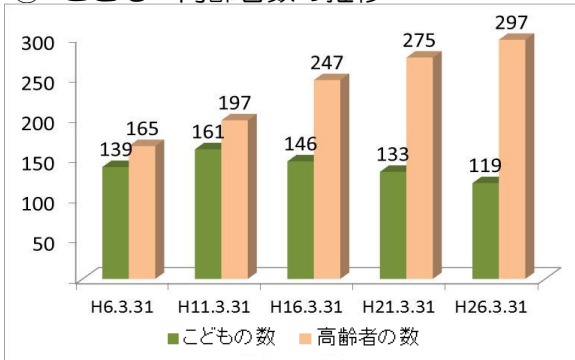
① 人口の推移



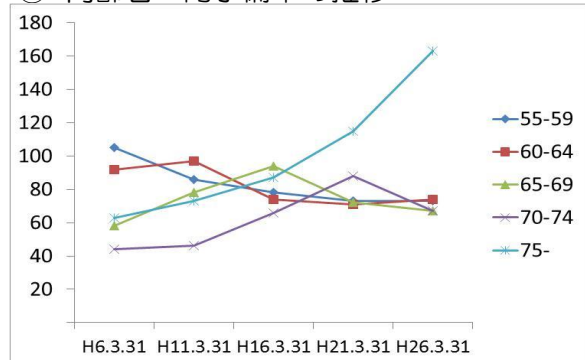
② 年齢別人口構成割合の推移



③ こども・高齢者数の推移

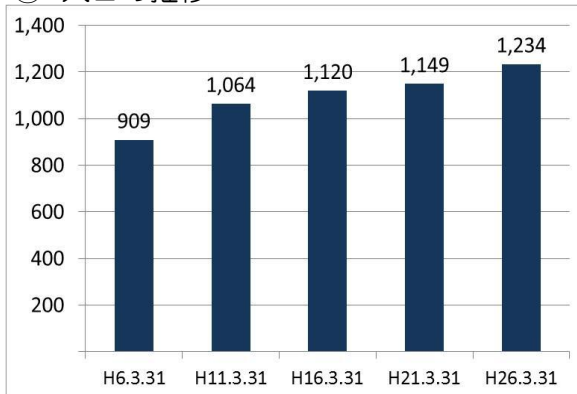


④ 高齢者・同予備軍の推移

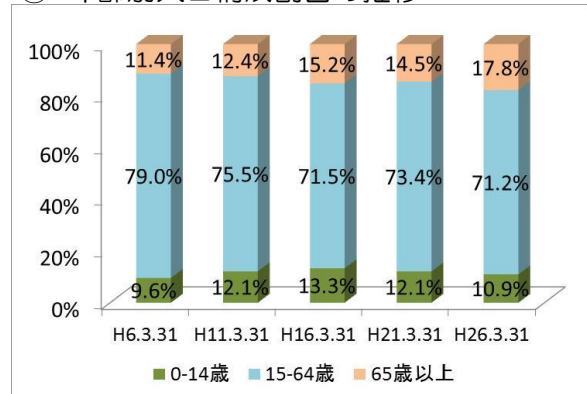


### (3) 今井2丁目

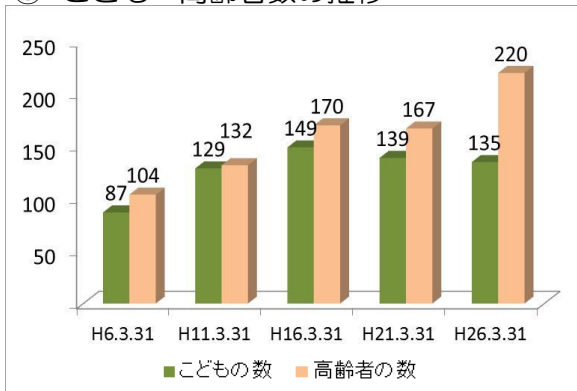
① 人口の推移



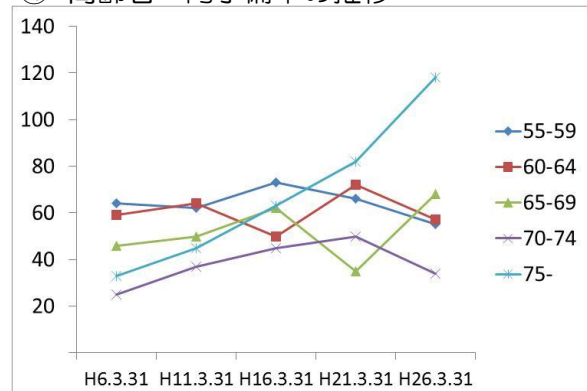
② 年齢別人口構成割合の推移



③ こども・高齢者数の推移

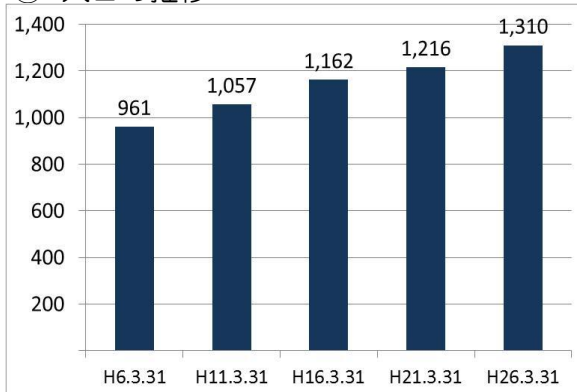


④ 高齢者・同予備軍の推移

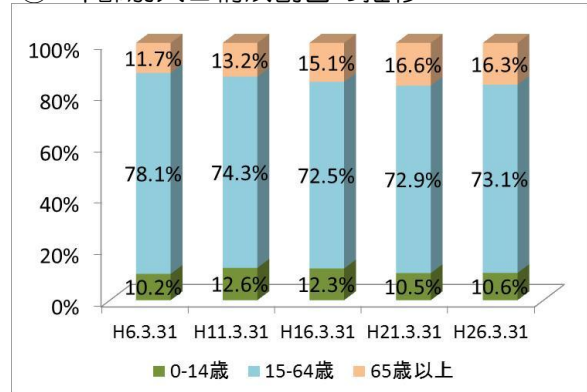


### (4) 今井3丁目

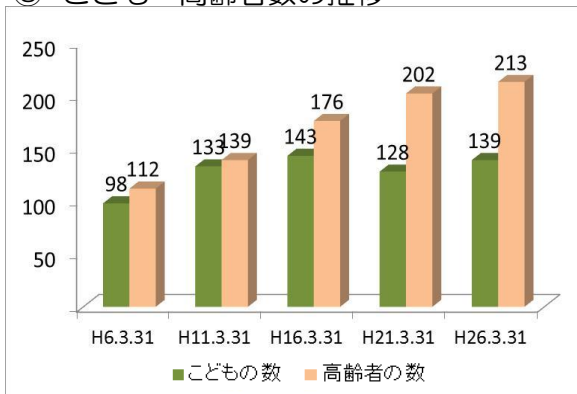
① 人口の推移



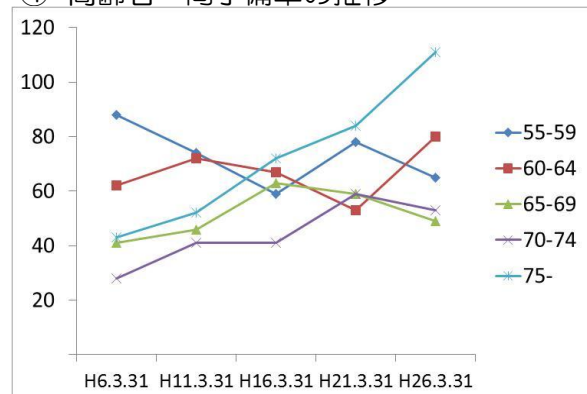
② 年齢別人口構成割合の推移



③ こども・高齢者数の推移

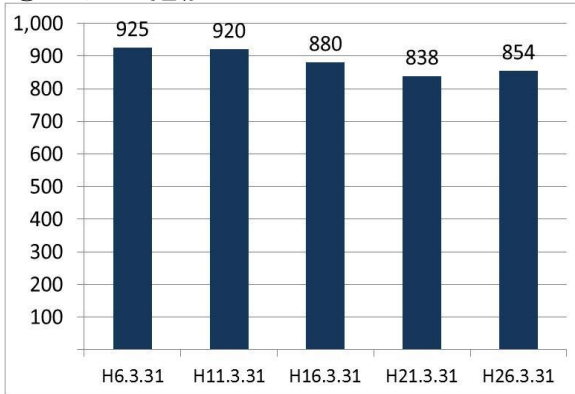


④ 高齢者・同予備軍の推移

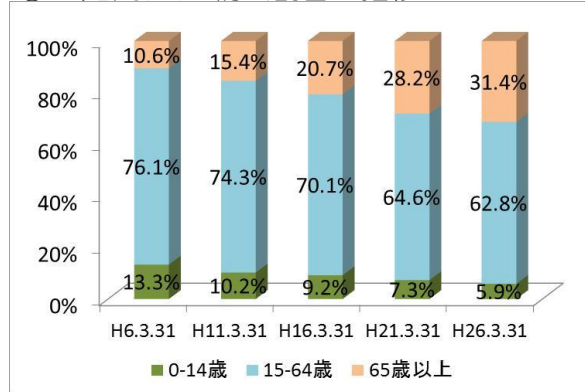


## (5) 今井町

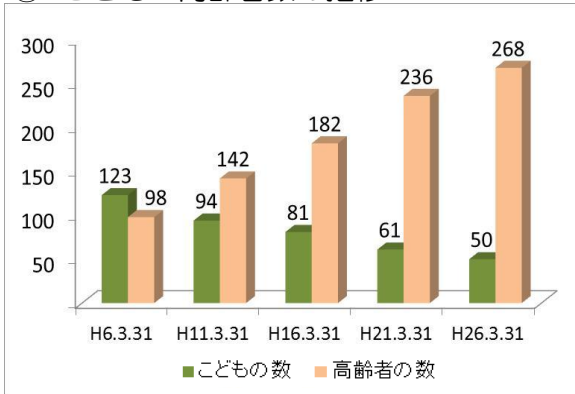
### ① 人口の推移



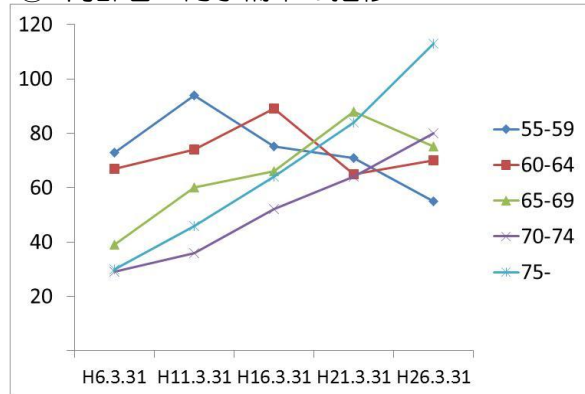
### ② 年齢別人口構成割合の推移



### ③ こども・高齢者数の推移

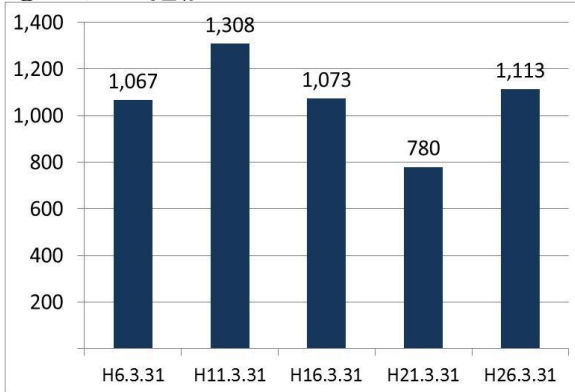


### ④ 高齢者・同予備軍の推移

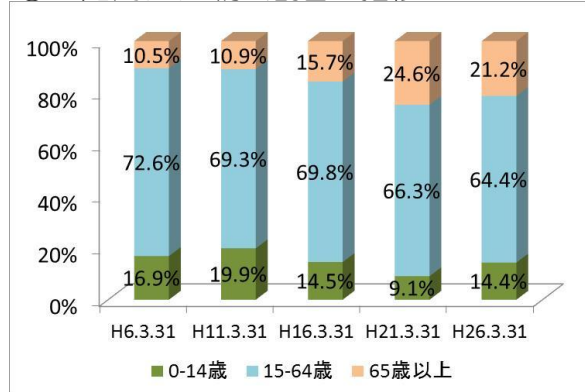


## (6) 鶯の森町

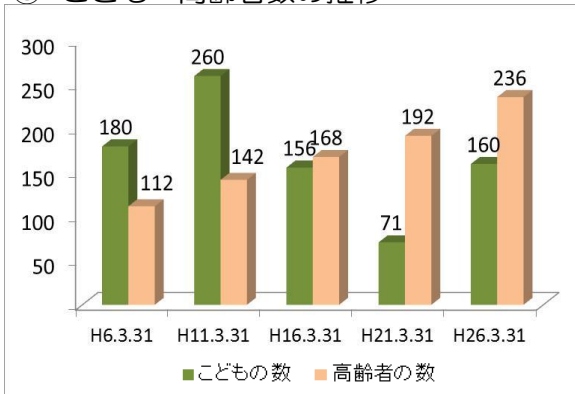
### ① 人口の推移



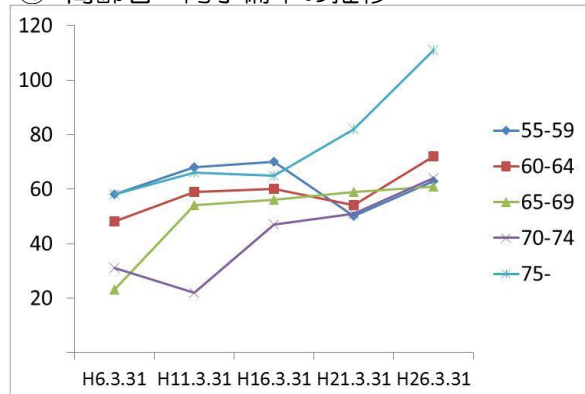
### ② 年齢別人口構成割合の推移



### ③ こども・高齢者数の推移

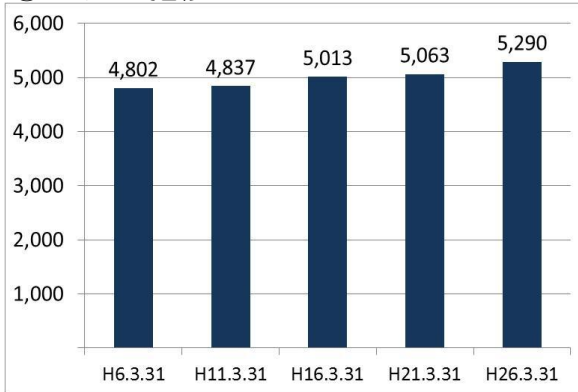


### ④ 高齢者・同予備軍の推移

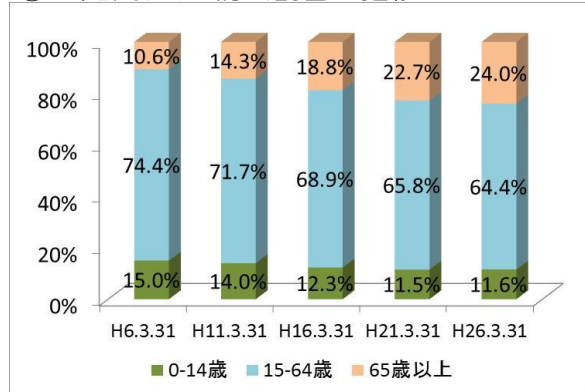


## (7) 大森町

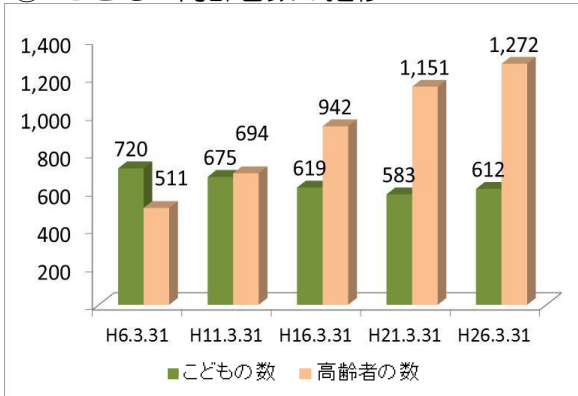
① 人口の推移



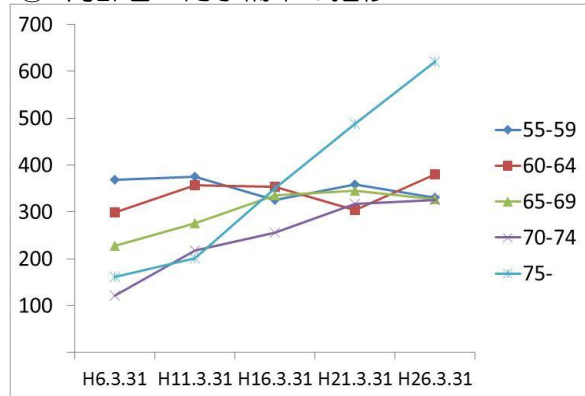
② 年齢別人口構成割合の推移



③ こども・高齢者数の推移

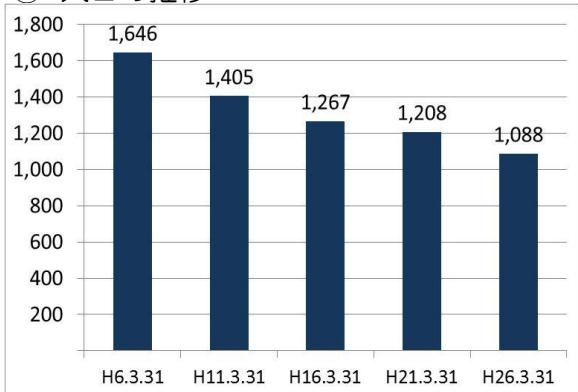


④ 高齢者・同予備軍の推移

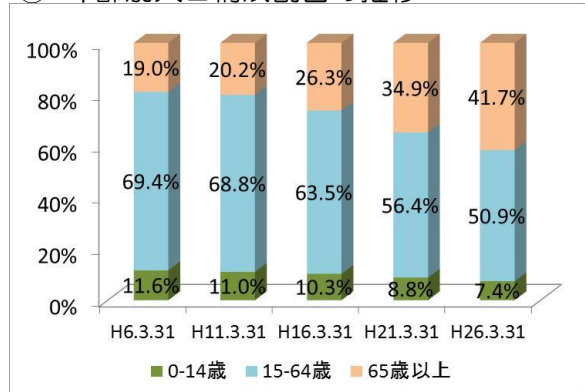


## (8) 白旗1丁目

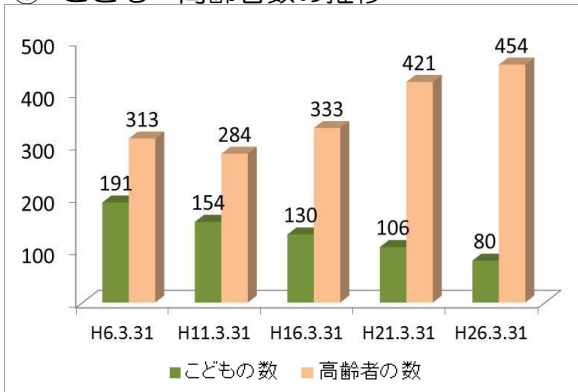
① 人口の推移



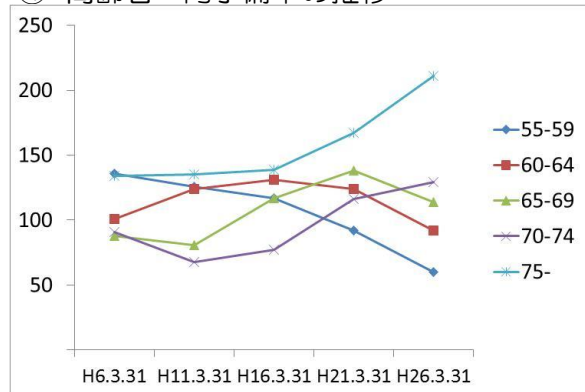
② 年齢別人口構成割合の推移



③ こども・高齢者数の推移



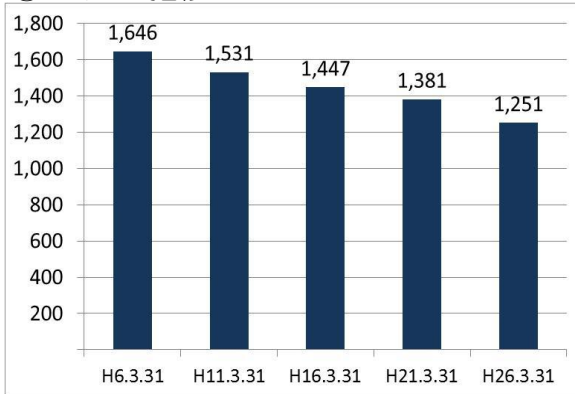
④ 高齢者・同予備軍の推移



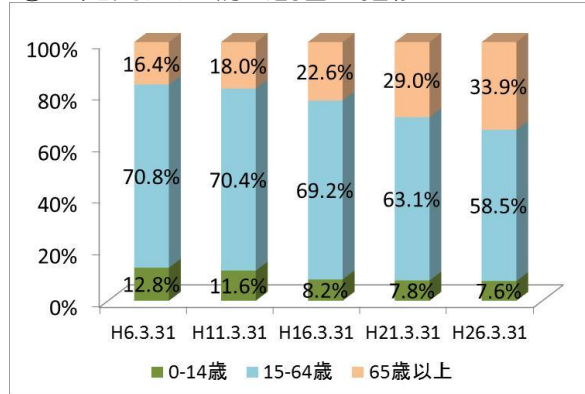


## (9) 白旗2丁目

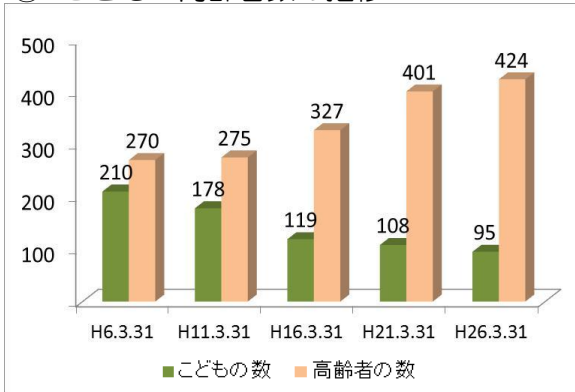
① 人口の推移



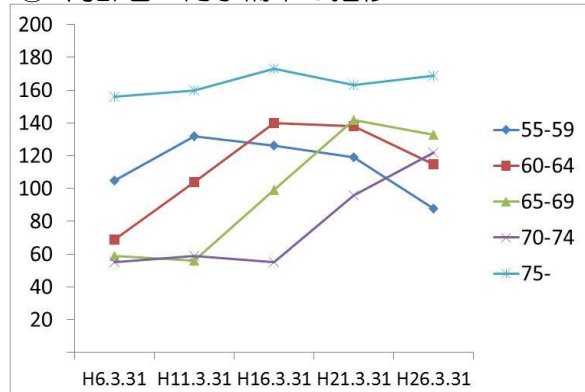
② 年齢別人口構成割合の推移



③ こども・高齢者数の推移

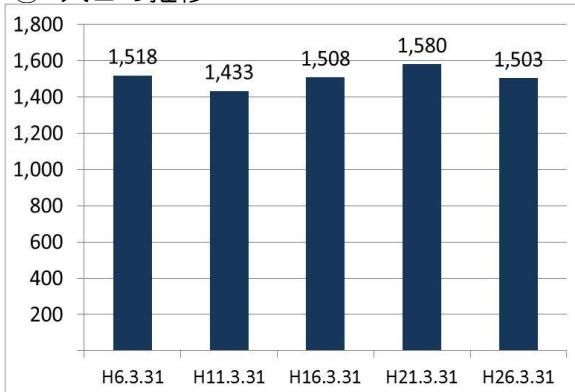


④ 高齢者・同予備軍の推移

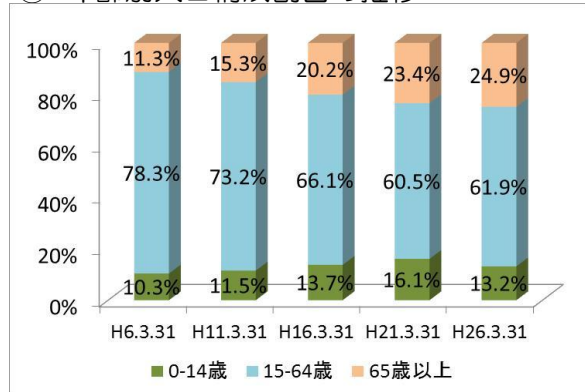


## (10) 白旗3丁目

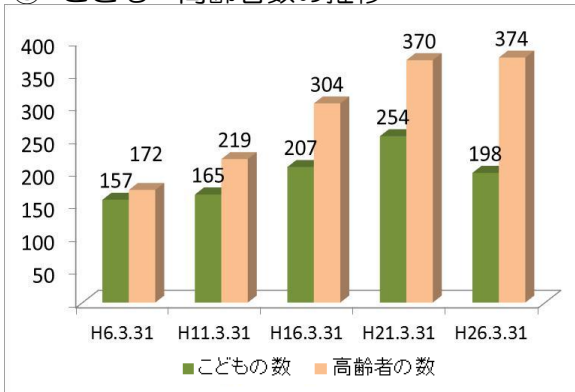
① 人口の推移



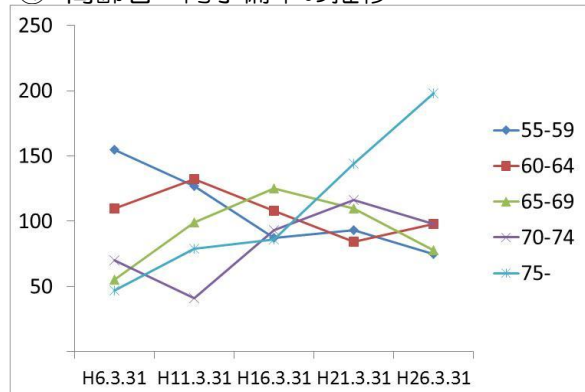
② 年齢別人口構成割合の推移



③ こども・高齢者数の推移

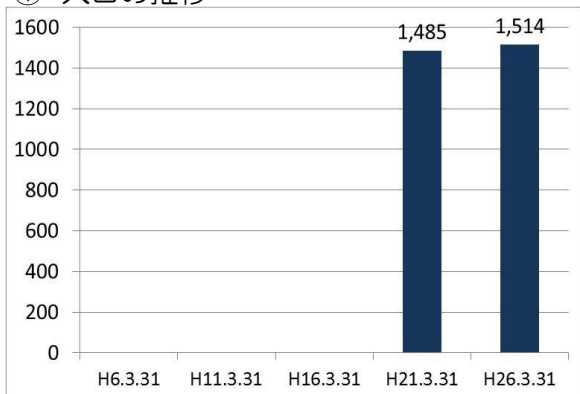


④ 高齢者・同予備軍の推移

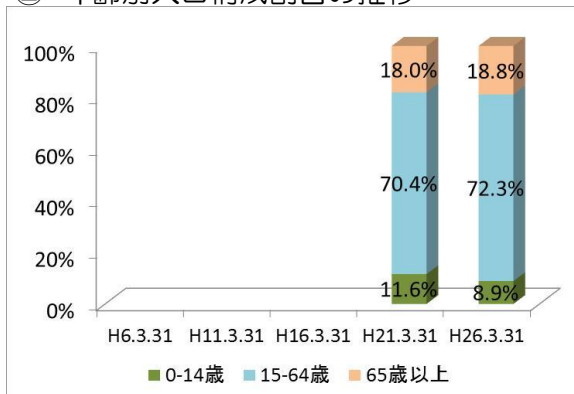


(11) 蘇我1丁目 ※平成20年2月に住居表示を実施

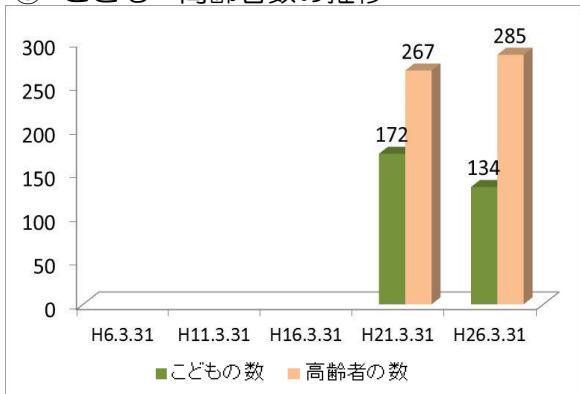
① 人口の推移



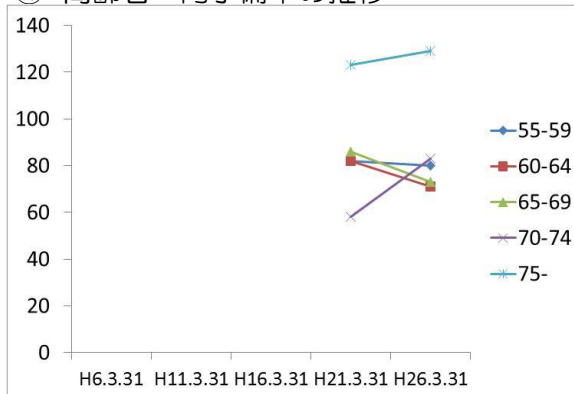
② 年齢別人口構成割合の推移



③ こども・高齢者数の推移

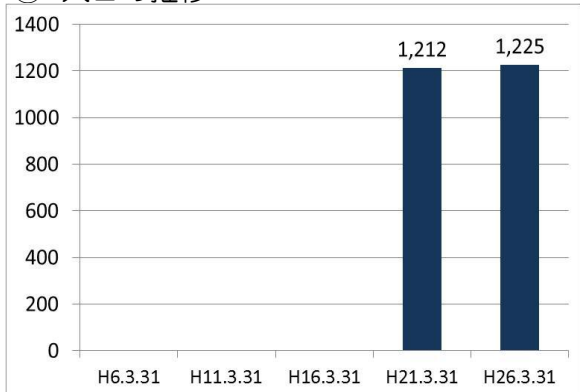


④ 高齢者・同予備軍の推移

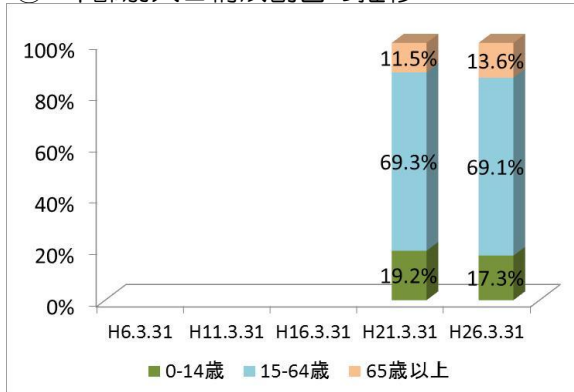


(12) 蘇我2丁目 ※平成20年2月に住居表示を実施

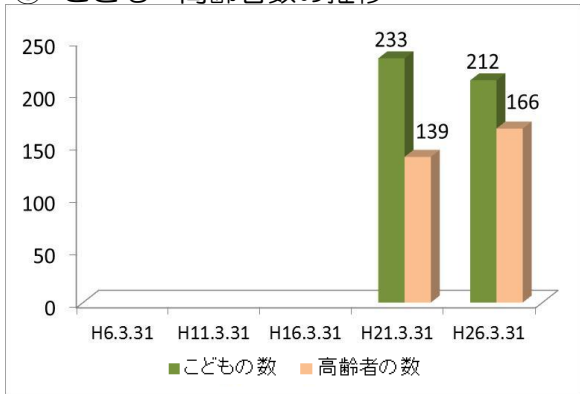
① 人口の推移



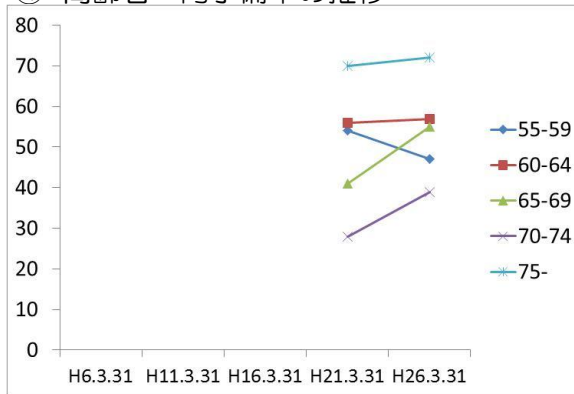
② 年齢別人口構成割合の推移



③ こども・高齢者数の推移

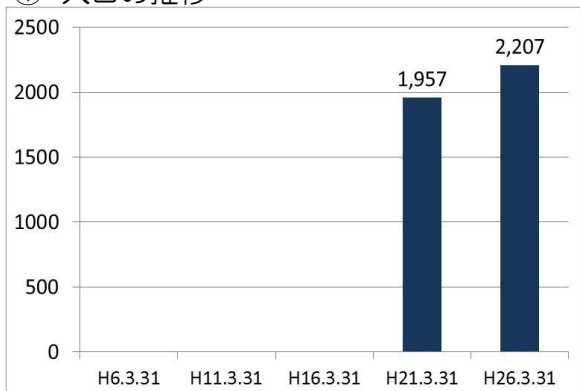


④ 高齢者・同予備軍の推移

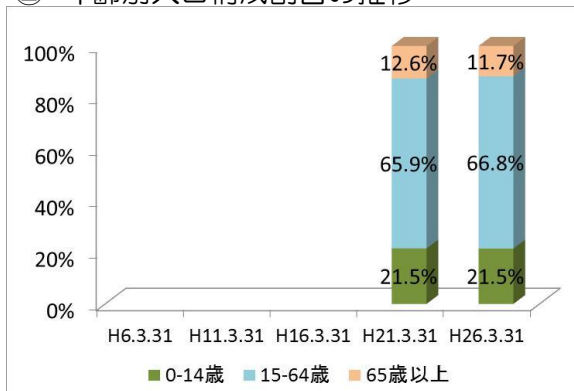


(13) 蘇我3丁目 ※平成21年2月に住居表示を実施

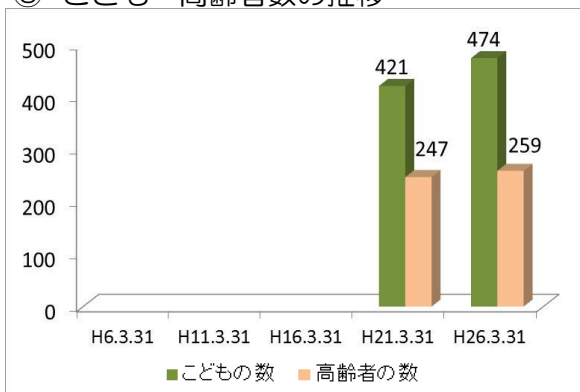
① 人口の推移



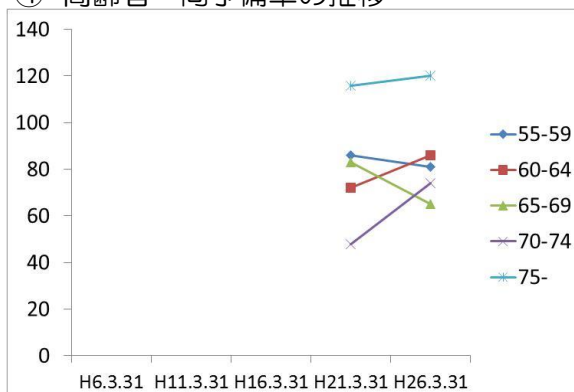
② 年齢別人口構成割合の推移



③ こども・高齢者数の推移

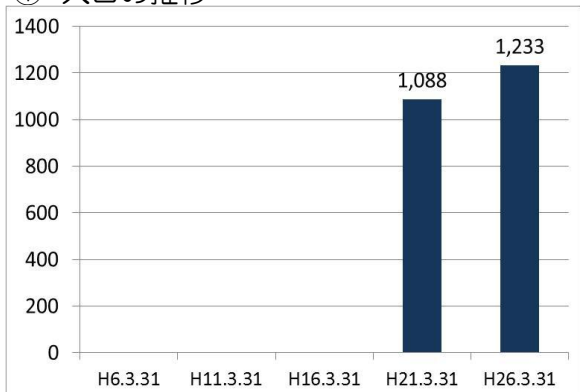


④ 高齢者・同予備軍の推移

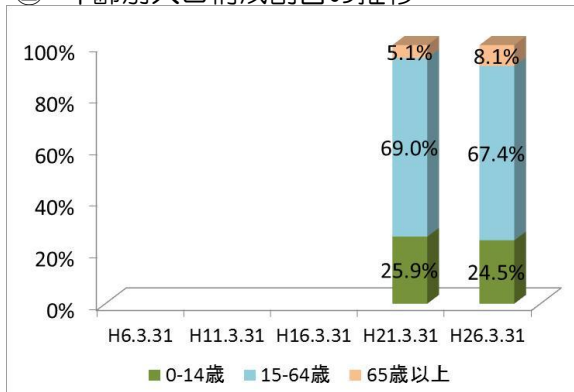


(14) 蘇我4丁目 ※平成21年2月に住居表示を実施

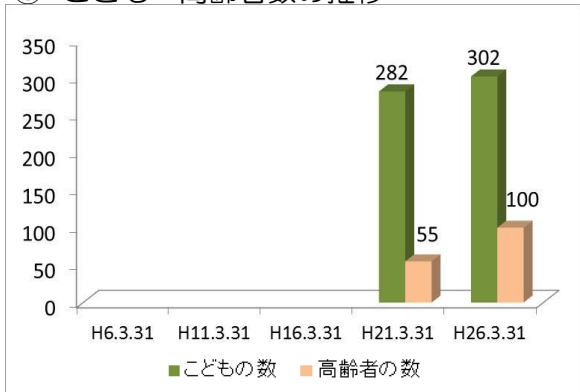
① 人口の推移



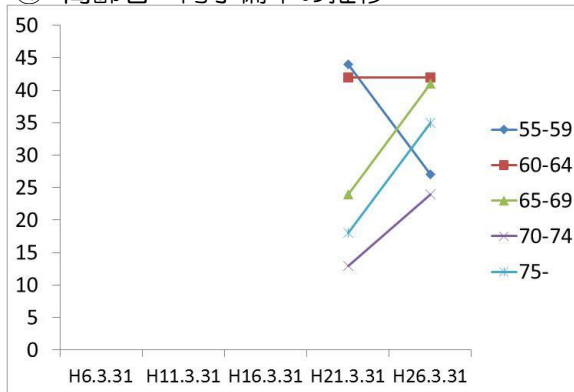
② 年齢別人口構成割合の推移



③ こども・高齢者数の推移

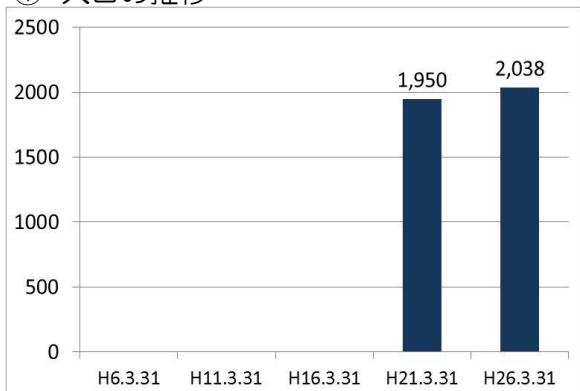


④ 高齢者・同予備軍の推移

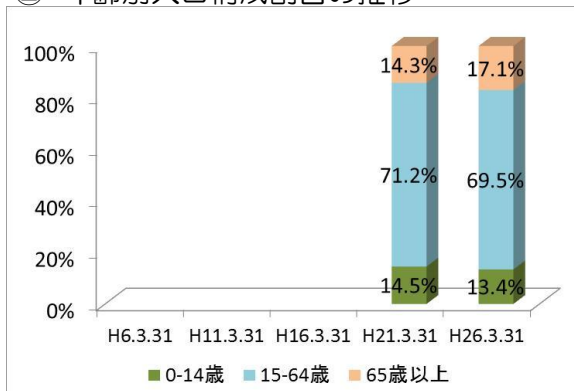


(15) 蘇我5丁目 ※平成21年2月に住居表示を実施

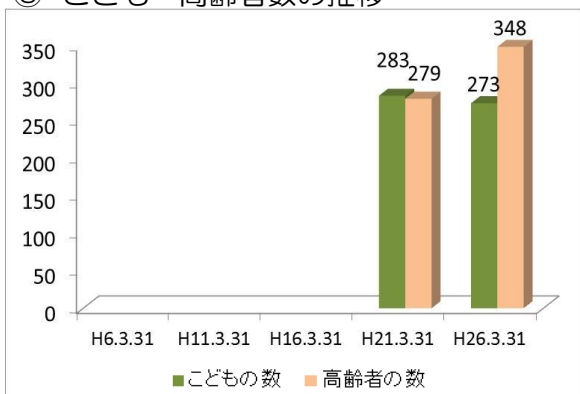
① 人口の推移



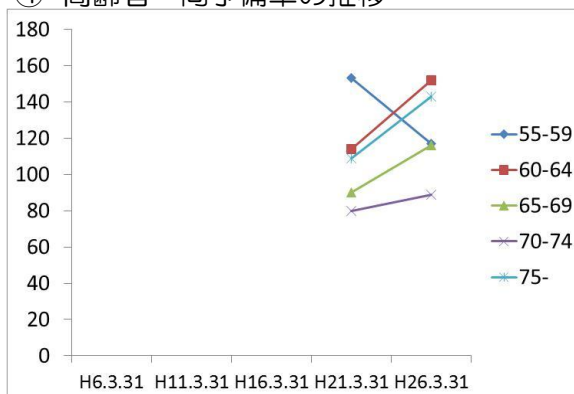
② 年齢別人口構成割合の推移



③ こども・高齢者数の推移

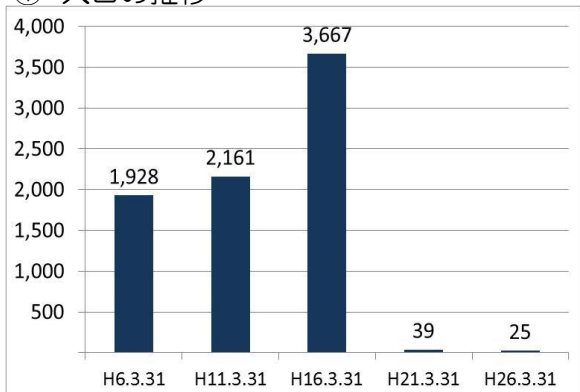


④ 高齢者・同予備軍の推移

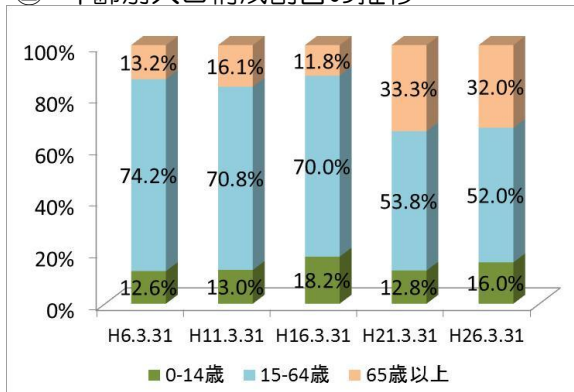


(16) 蘇我町2丁目 ※平成20年2月及び21年2月に住居表示を実施

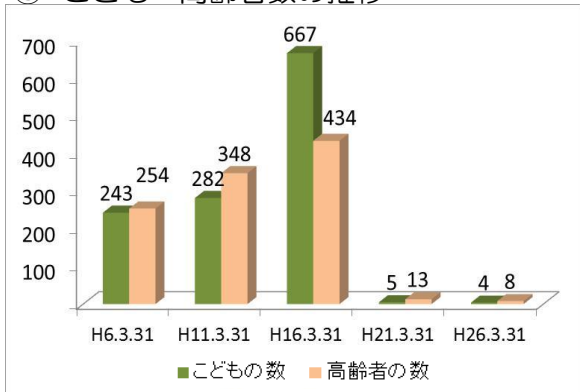
① 人口の推移



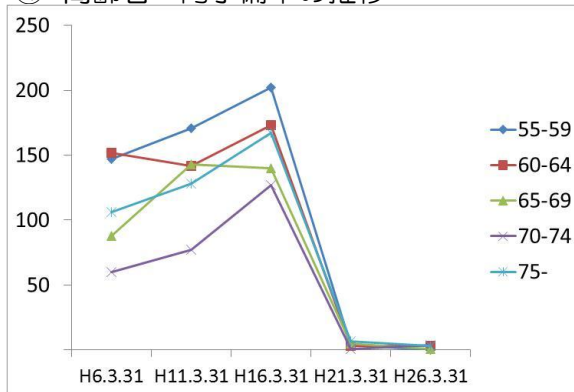
② 年齢別人口構成割合の推移



③ こども・高齢者数の推移

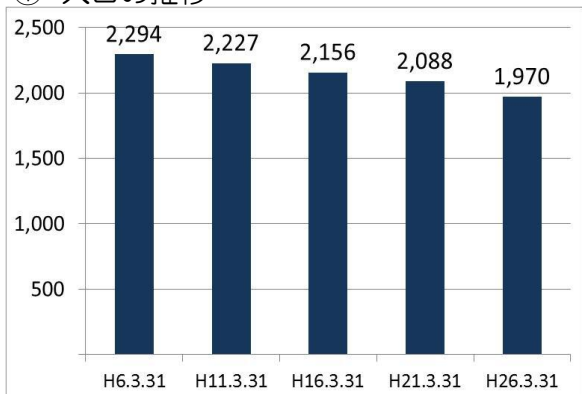


④ 高齢者・同予備軍の推移

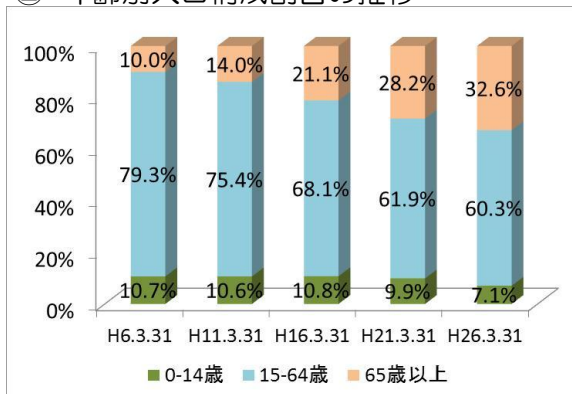


(17) 大巖寺町

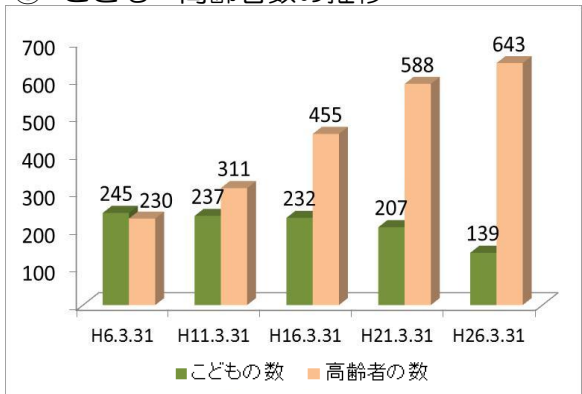
① 人口の推移



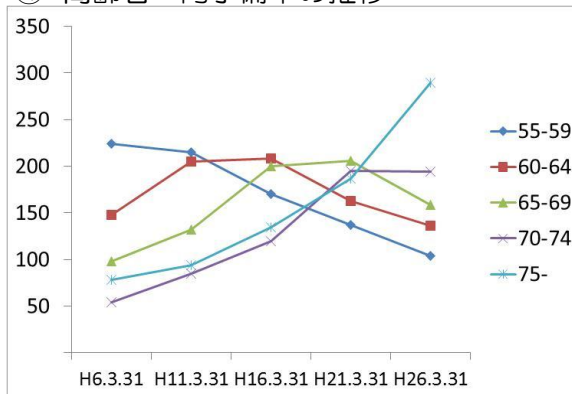
② 年齢別人口構成割合の推移



③ こども・高齢者数の推移

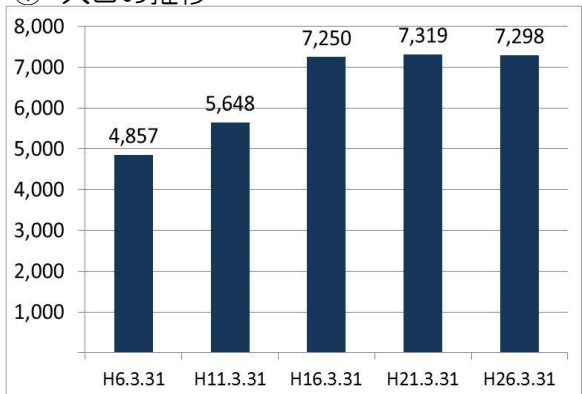


④ 高齢者・同予備軍の推移

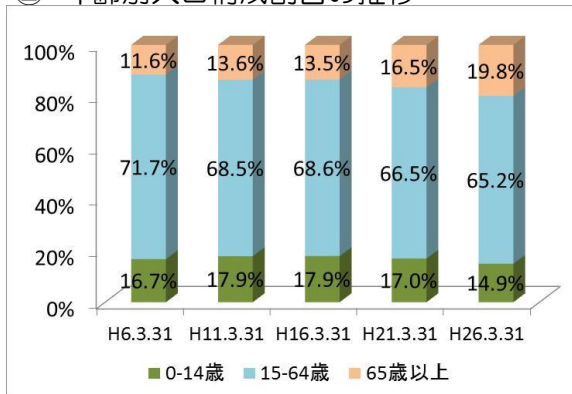


(18) 千葉寺町 (末広中学校区と重複)

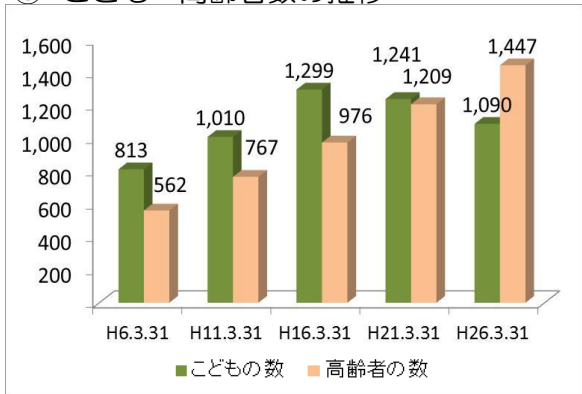
① 人口の推移



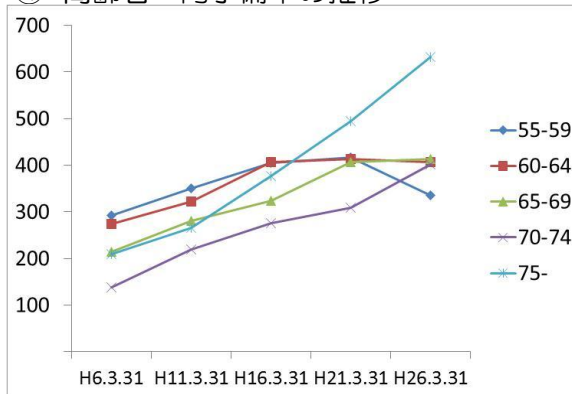
② 年齢別人口構成割合の推移



③ こども・高齢者数の推移

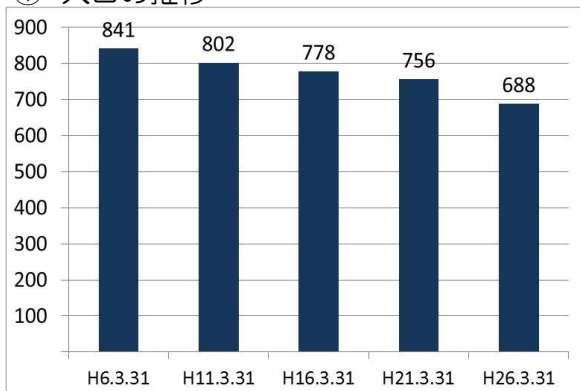


④ 高齢者・同予備軍の推移

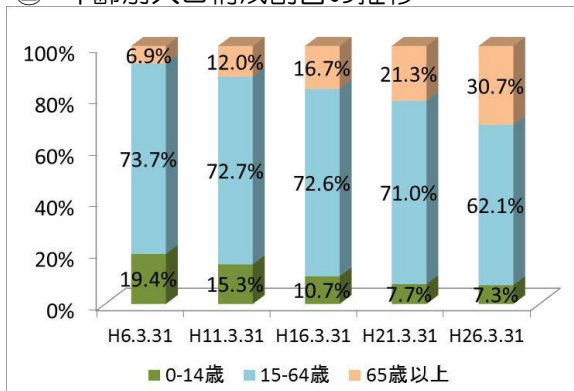


(19) 花輪町

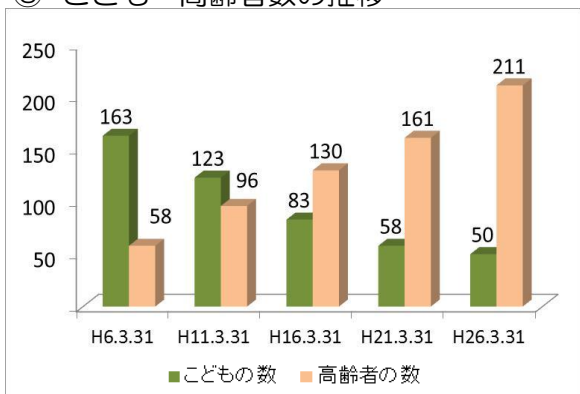
① 人口の推移



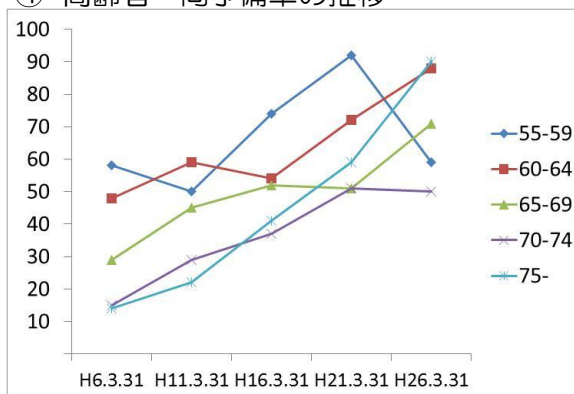
② 年齢別人口構成割合の推移



③ こども・高齢者数の推移

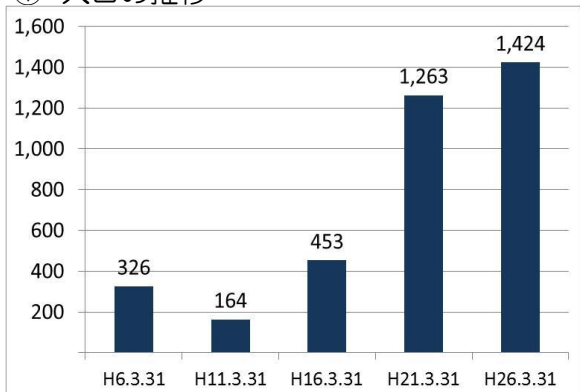


④ 高齢者・同予備軍の推移

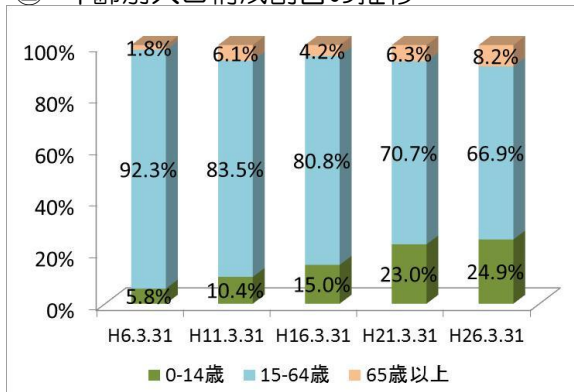


(20) 南町1丁目

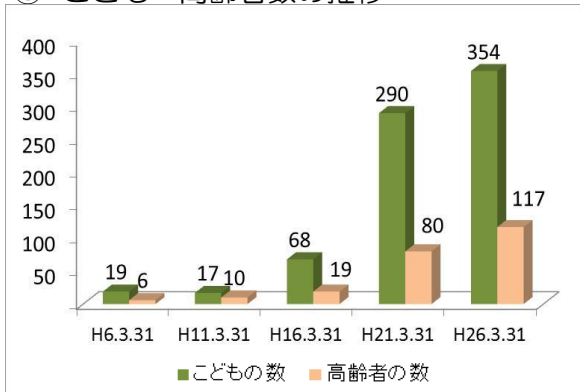
① 人口の推移



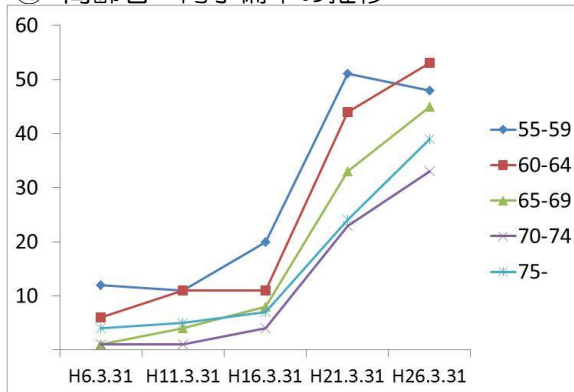
② 年齢別人口構成割合の推移



③ こども・高齢者数の推移

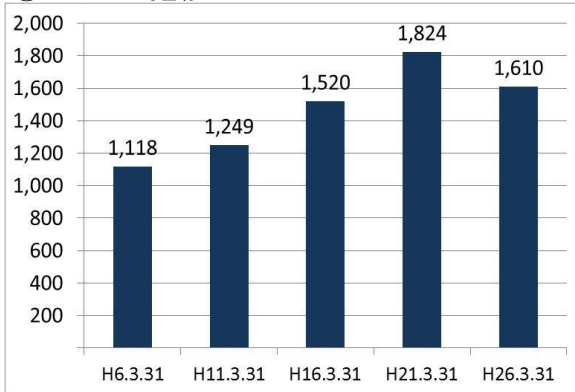


④ 高齢者・同予備軍の推移

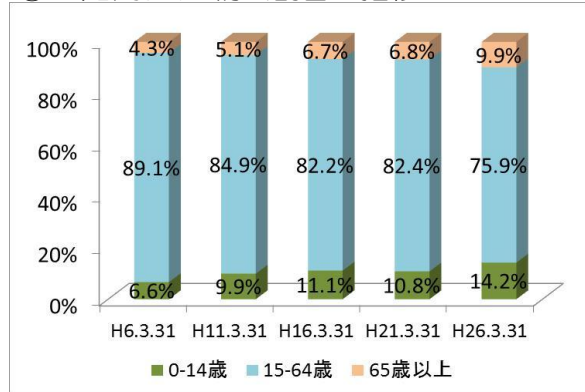


## (21) 南町2丁目

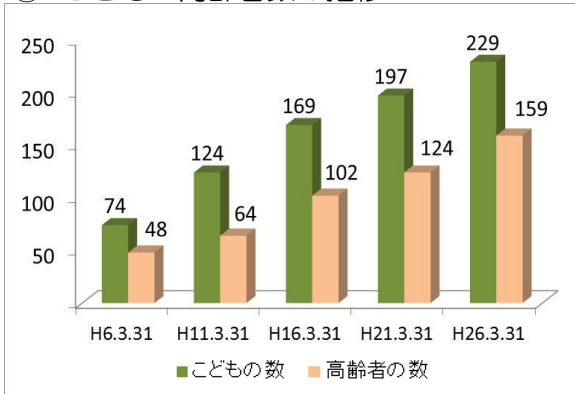
① 人口の推移



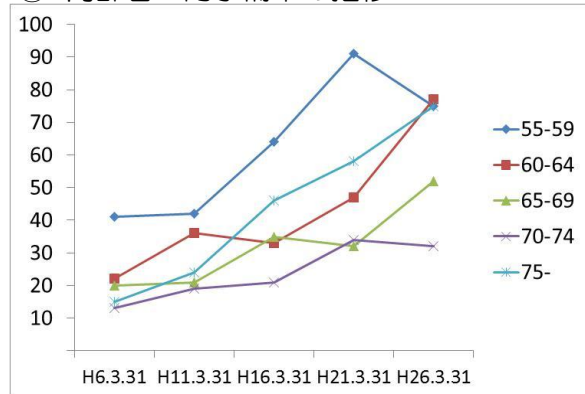
② 年齢別人口構成割合の推移



③ こども・高齢者数の推移

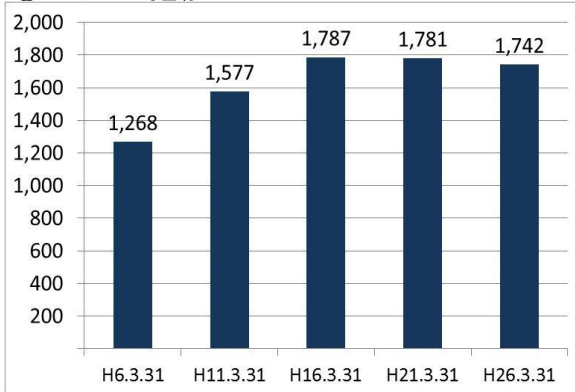


④ 高齢者・同予備軍の推移

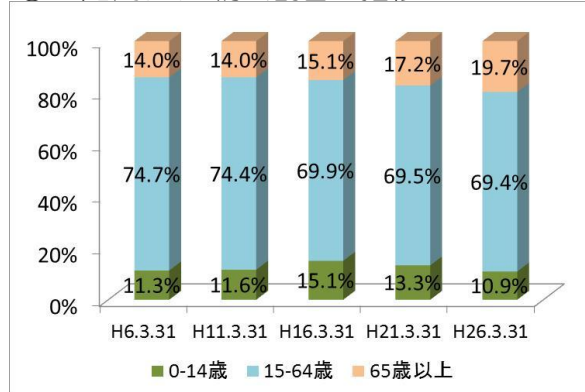


## (22) 南町3丁目

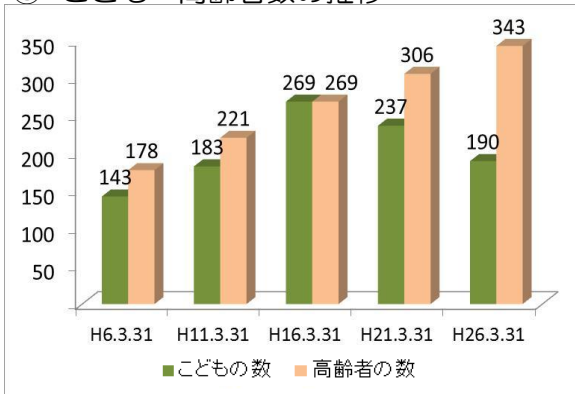
① 人口の推移



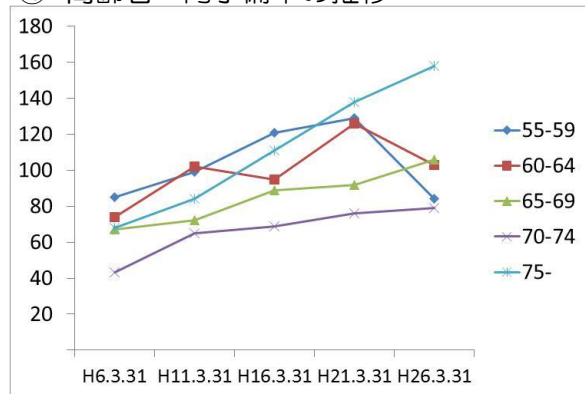
② 年齢別人口構成割合の推移



③ こども・高齢者数の推移

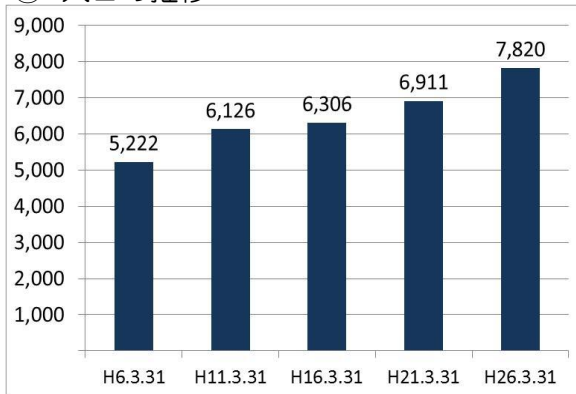


④ 高齢者・同予備軍の推移

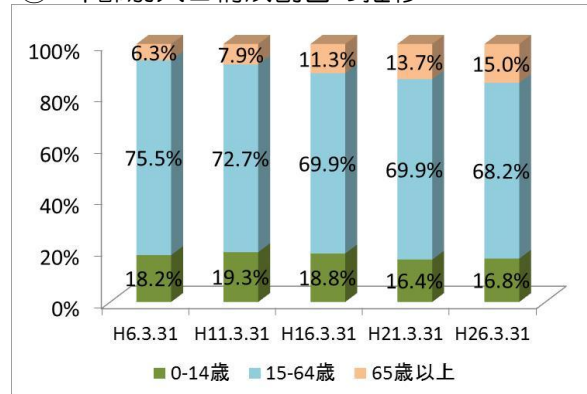


## (23) 宮崎町

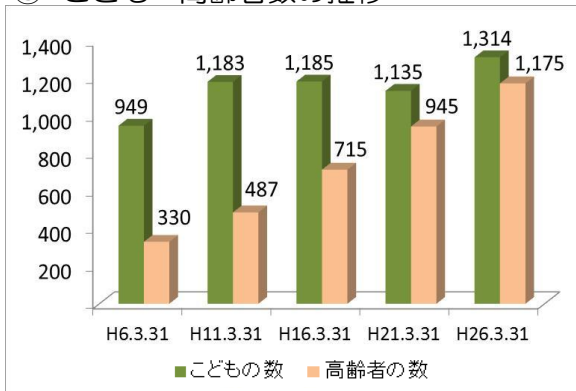
### ① 人口の推移



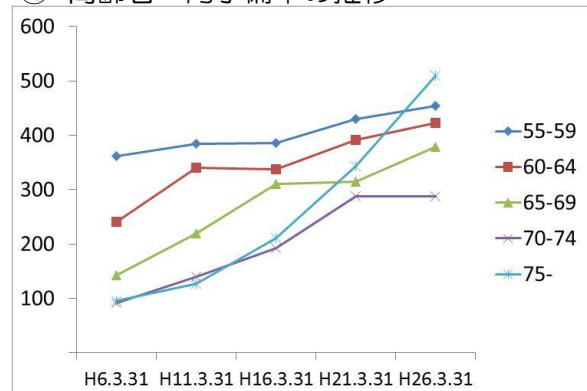
### ② 年齢別人口構成割合の推移



### ③ こども・高齢者数の推移

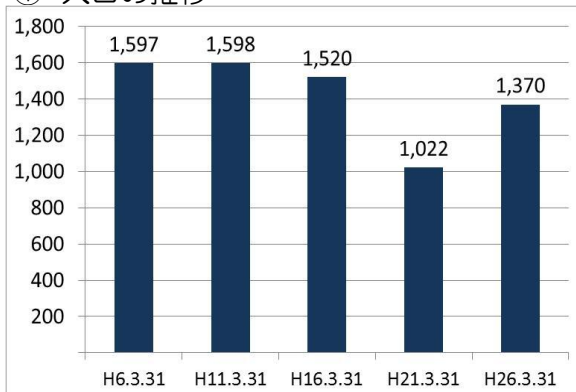


### ④ 高齢者・同予備軍の推移

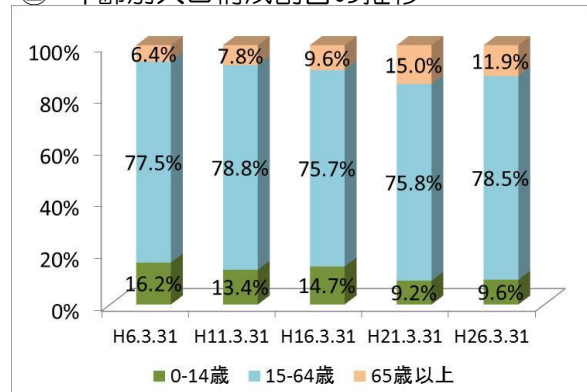


## (24) 宮崎1丁目

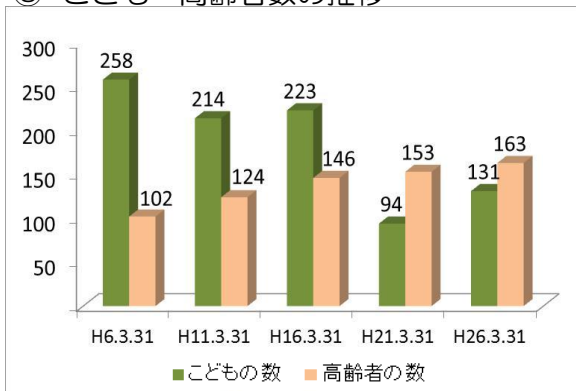
### ① 人口の推移



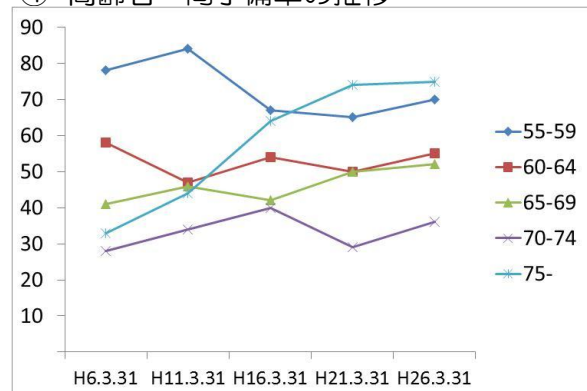
### ② 年齢別人口構成割合の推移



### ③ こども・高齢者数の推移



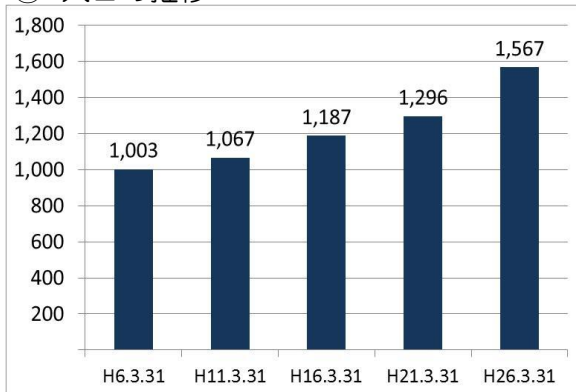
### ④ 高齢者・同予備軍の推移



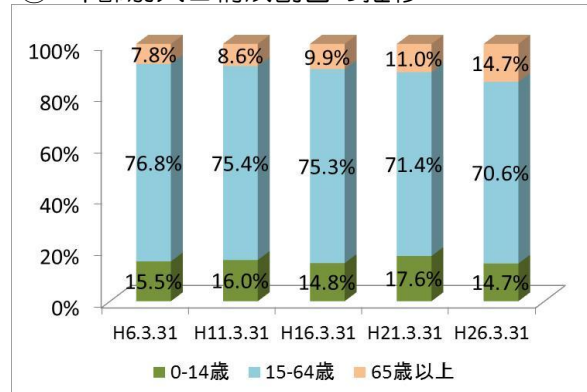


## (25) 宮崎2丁目

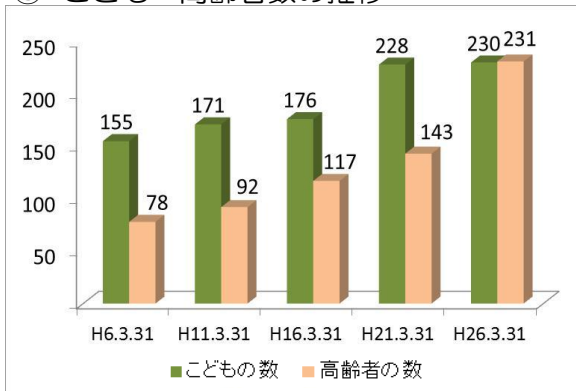
① 人口の推移



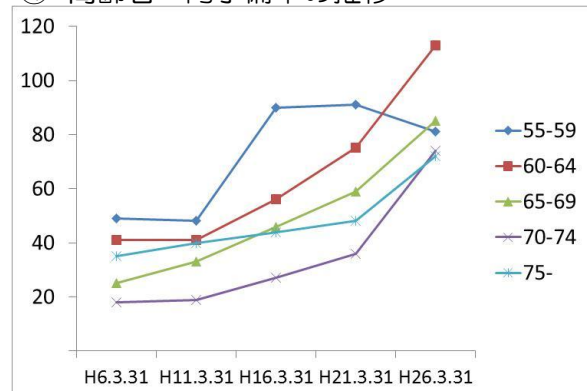
② 年齢別人口構成割合の推移



③ こども・高齢者数の推移

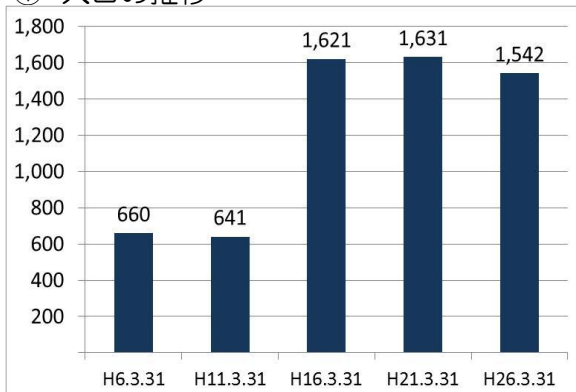


④ 高齢者・同予備軍の推移

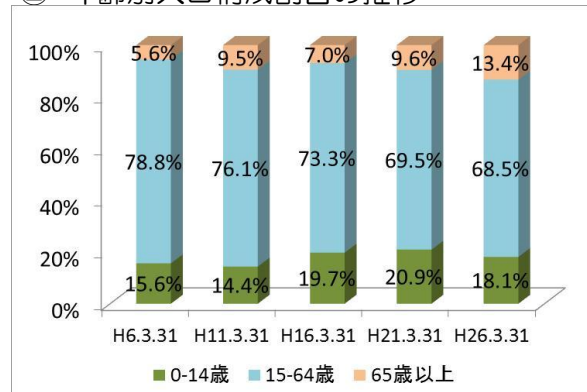


## (26) 若草1丁目

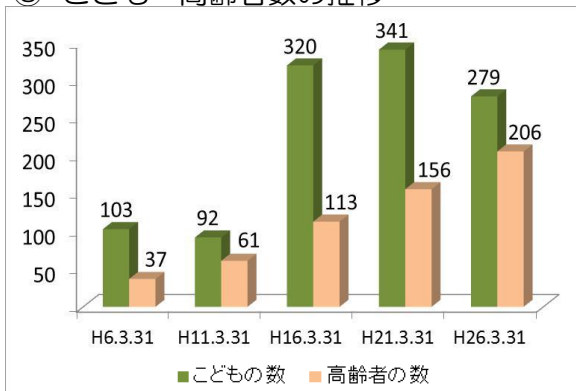
① 人口の推移



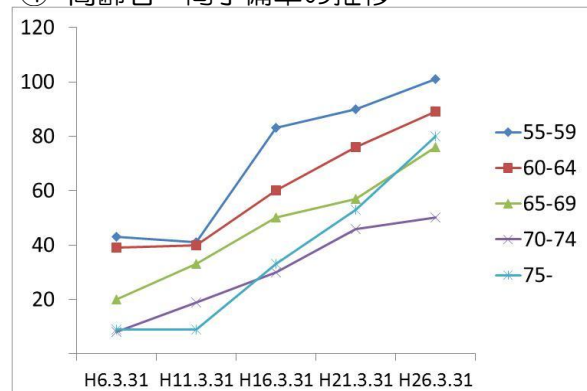
② 年齢別人口構成割合の推移



③ こども・高齢者数の推移



④ 高齢者・同予備軍の推移



## 5. 高齢化率の推移（町丁別）

※千葉市住民基本台帳人口より

高齢化率	H6.3.31	H11.3.31	H16.3.31	H21.3.31	H26.3.31
30%以上				①白旗1_34.9 ②蘇町2_33.3	①白旗1_41.7 ②白旗2_33.9 ③大巖寺32.6 ④蘇町2_32.0 ⑤今井町31.4 ⑥花輪町30.7
29%台				③白旗2_29.0	
28%台				④今井町28.2 ⑤大巖寺28.2	
27%台					
26%台			①白旗1_26.3		
25%台					
24%台				⑥鶺の森24.6	⑦白旗3_24.9 ⑧赤井町24.8 ⑨大森町24.0
23%台				⑦赤井町23.5 ⑧白旗3_23.4	★市全体23.1
22%台			②白旗2_22.6	⑨大森町22.7	
21%台			③赤井町21.6 ④大巖寺21.0	⑩花輪町21.3	★区全体21.6 ⑩鶺の森21.2
20%台		①白旗1_20.2	⑤今井町20.7 ⑥白旗3_20.2		⑪今井1_20.9
19%台	①白旗1_19.0	②赤井町19.4		★区全体19.6 ★市全体19.2 ⑪今井1_19.1	⑫千葉寺19.8 ⑬南町3_19.7
18%台		③白旗2_18.0	⑦今井1_18.8 ⑧大森町18.8	⑫蘇我1_18.0	⑭蘇我1_18.8
17%台			★区全体17.3	⑬南町3_17.2	⑮今井2_17.8 ⑯蘇我5_17.1
16%台	②白旗2_16.4	④蘇町2_16.1	⑨花輪町16.7	⑭今井3_16.6 ⑮千葉寺16.5	⑰今井3_16.3
15%台		⑤今井町15.4 ⑥白旗3_15.3 ★区全体15.0	⑩鶺の森15.7 ⑪今井2_15.2 ⑫今井3_15.1 ⑬南町3_15.1	⑯宮崎1_15.0	⑱宮崎町15.0
14%台	③南町3_14.0	⑦今井1_14.6 ⑧大森町14.3 ⑨大巖寺14.0 ⑩南町3_14.0	★市全体14.9	⑰今井2_14.5 ⑱蘇我5_14.3	⑲宮崎2_14.7
13%台	④蘇町2_13.2	⑪千葉寺13.6 ⑫今井3_13.2	⑭千葉寺13.5	⑲宮崎町13.7	⑳蘇我2_13.6 ㉑若草1_13.4
12%台	⑤今井1_12.7 ★区全体12.1	⑬今井2_12.4 ⑭花輪町12.0		⑳蘇我3_12.6	
11%台	⑥今井3_11.7 ⑦千葉寺11.6 ⑧今井2_11.4 ⑨白旗3_11.3 ⑩赤井町11.0	★市全体11.4	⑮蘇町2_11.8 ⑯宮崎町11.3	㉑蘇我2_11.5 ㉒宮崎2_11.0	㉓宮崎1_11.9 ㉔蘇我3_11.7
10%台	⑪今井町10.6 ⑫大森町10.6 ⑬鶺の森10.5 ⑭大巖寺10.0	⑮鶺の森10.9			
10%未満	★市全体8.1 ⑮宮崎2_7.8 ⑯花輪町6.9 ⑰宮崎1_6.4 ⑱宮崎町6.3 ⑲若草1_5.6 ⑳南町2_4.3 ㉑南町1_1.8	⑯若草1_9.5 ⑰宮崎2_8.6 ⑱宮崎町7.9 ⑲宮崎1_7.8 ⑳南町1_6.1 ㉑南町2_5.1	⑰宮崎2_9.9 ⑱宮崎1_9.6 ⑲若草1_7.0 ⑳南町2_6.7 ㉑南町1_4.2	㉓若草1_9.6 ㉔南町2_6.8 ㉕南町1_6.3 ㉖蘇我4_5.1	㉔南町2_9.9 ㉕南町1_8.2 ㉖蘇我4_8.1

## 6. ひとり暮らし高齢者世帯割合の推移（町丁別）

	H26年度調査					H16年度調査				
	ひとり暮らし高齢者数			町丁内 世帯数 (b)	ひとり暮らし 高齢 世帯 率(a/b)	ひとり暮らし高齢者数			町丁内 世帯数 (d)	ひとり暮らし 高齢 世帯 率(c/d)
	総数(a)	性別				総数(c)	性別			
男		女	男	女						
蘇我 中学校区	1,811	771 (42.6%)	1,040 (57.4%)	24,227	7.5%	744	260 (34.9%)	484 (65.1%)	20,593	3.6%
赤井町	71	30 (42.3%)	41 (57.7%)	595	11.9%	11	2 (18.2%)	9 (81.8%)	490	2.2%
今井1	54	20 (37.0%)	34 (63.0%)	787	6.9%	30	10 (33.3%)	20 (66.7%)	644	4.7%
今井2	43	17 (39.5%)	26 (60.5%)	701	6.1%	15	8 (53.3%)	7 (46.7%)	578	2.6%
今井3	37	14 (37.8%)	23 (62.2%)	713	5.2%	11	7 (63.6%)	4 (36.4%)	587	1.9%
今井町	47	20 (42.6%)	27 (57.4%)	449	10.5%	17	9 (52.9%)	8 (47.1%)	392	4.3%
鶉の森町	37	19 (51.4%)	18 (48.6%)	480	7.7%	11	3 (27.3%)	8 (72.7%)	436	2.5%
大森町	226	102 (45.1%)	124 (54.9%)	2,497	9.1%	69	29 (42.0%)	40 (58.0%)	2,169	3.2%
白旗1	193	71 (36.8%)	122 (63.2%)	646	29.9%	42	6 (14.3%)	36 (85.7%)	621	6.8%
白旗2	88	49 (55.7%)	39 (44.3%)	655	13.4%	54	22 (40.7%)	32 (59.3%)	655	8.2%
白旗3	62	28 (45.2%)	34 (54.8%)	701	8.8%	32	15 (46.9%)	17 (53.1%)	672	4.8%
蘇我1	51	27 (52.9%)	24 (47.1%)	844	6.0%					
蘇我2	19	4 (21.1%)	15 (78.9%)	551	3.4%					
蘇我3	30	15 (50.0%)	15 (50.0%)	880	3.4%					
蘇我4	6	1 (16.7%)	5 (83.3%)	450	1.3%					
蘇我5	28	8 (28.6%)	20 (71.4%)	928	3.0%					
蘇我町1	0			3						
蘇我町2	3	0 (0.0%)	3 (100.0%)	10	30.0%	66	28 (42.4%)	38 (57.6%)	2,470	2.7%
大巖寺町	116	63 (54.3%)	53 (45.7%)	1,020	11.4%	51	23 (45.1%)	28 (54.9%)	922	5.5%
千葉寺町	259	62 (23.9%)	197 (76.1%)	3,261	7.9%	178	47 (26.4%)	131 (73.6%)	3,031	5.9%
花輪町	19	7 (36.8%)	12 (63.2%)	281	6.8%	13	3 (23.1%)	10 (76.9%)	271	4.8%
南町1	11	4 (36.4%)	7 (63.6%)	559	2.0%	3	2 (66.7%)	1 (33.3%)	369	0.8%
南町2	32	16 (50.0%)	16 (50.0%)	842	3.8%	9	4 (44.4%)	5 (55.6%)	958	0.9%
南町3	78	29 (37.2%)	49 (62.8%)	920	8.5%	70	22 (31.4%)	48 (68.6%)	880	8.0%
宮崎町	159	61 (38.4%)	98 (61.6%)	3,148	5.1%	33	13 (39.4%)	20 (60.6%)	2,499	1.3%
宮崎1	14	1 (7.1%)	13 (92.9%)	892	1.6%	15	2 (13.3%)	13 (86.7%)	760	2.0%
宮崎2	105	94 (89.5%)	11 (10.5%)	808	13.0%	9	4 (44.4%)	5 (55.6%)	550	1.6%
若草1	23	9 (39.1%)	14 (60.9%)	606	3.8%	5	1 (20.0%)	4 (80.0%)	639	0.8%
中央区全体	7652			97,468	7.9%	3,324			82,282	4.0%
千葉市全体	34569			430,574	8.0%	13,855			378,414	3.7%

住居表示実施前の  
蘇我町1丁目・2丁目の合計

※ ひとり暮らし高齢者数は、平成16・26年度高齢者実態調査(千葉市高齢福祉課)による  
町丁内世帯数は、千葉市住民基本台帳人口(平成16・26年3月末現在)による