

千葉市中央区 地区別データ

(生浜中学校区)

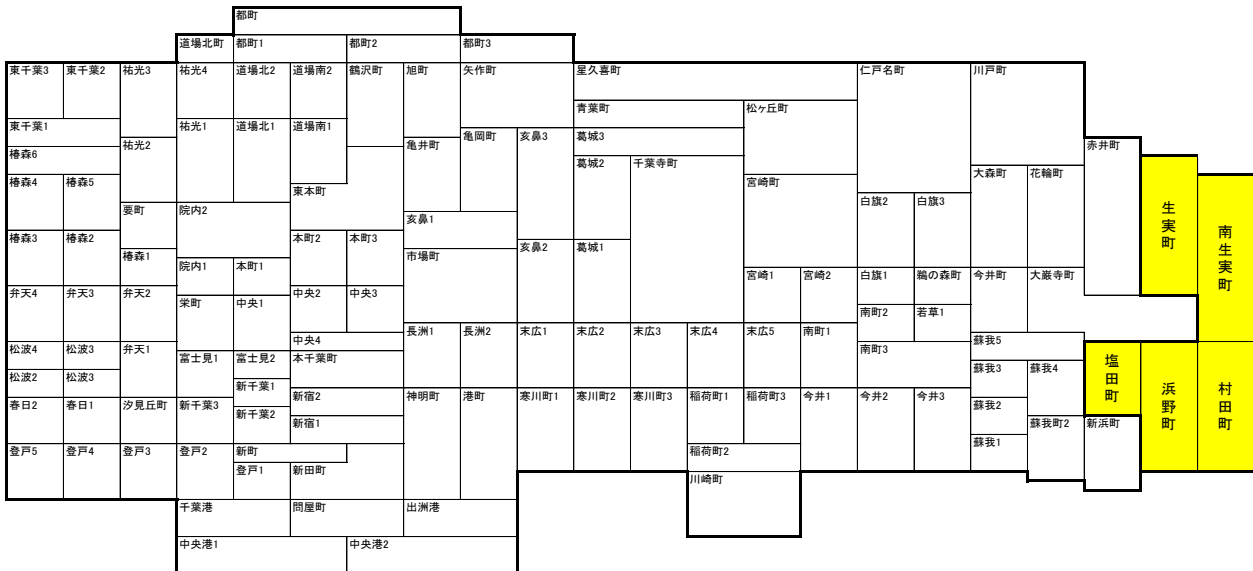
平成27年3月

中央区地域振興課 地域づくり支援室

1. 地域の概要

① 地区を構成する町丁

生実町(蘇我中学校区と重複)、塩田町、浜野町、南生実町、村田町



② 教育機関・公民館等

種別	名称	所在地	備考
幼稚園	はまの幼稚園	私立 浜野町1252-4	
	千葉明德短期大学附属幼稚園	私立 南生実町1412	
保育所・保育園	生実保育所	市立 生実町1940-1	
	浜野保育所	市立 浜野町1346-5	
	学校法人畠山学園附属はまの保育園	私立 浜野町663-1	
	明德浜野駅保育園	私立 村田町668-2	
小学校	生浜小学校	市立 浜野町1335	
	生浜西小学校	市立 塩田町316-1	
	生浜東小学校	市立 生実町1928	
中学校	生浜中学校	市立 南生実町258	
高等学校	生浜高等学校	県立 塩田町372	
	千葉明德高等学校	私立 南生実町1412	
公民館	生浜公民館	市立 生実町67-1	図書室有

【各データの出典】

○幼稚園

(公社)千葉市幼稚園協会ホームページより <http://www.chibashi-youchien.gr.jp/index.html>

○保育所、保育園、小学校、中学校、高校、公民館

千葉市ホームページより

・保育所、保育園

http://www.city.chiba.jp/kodomomirai/kodomomirai/unei/list_hoiku.html#tyuuou

・小学校 http://www.city.chiba.jp/kyoiku/gakkokyoiku/gakuji/list_els.html

・中学校 http://www.city.chiba.jp/kyoiku/gakkokyoiku/gakuji/list_jhs.html#main

・高校 <http://www.city.chiba.jp/kyoiku/gakkokyoiku/gakuji/141koukouichiran.html>

・公民館 <http://www.city.chiba.jp/kyoiku/shogaigakushu/shogaigakushu/kominkan.html>

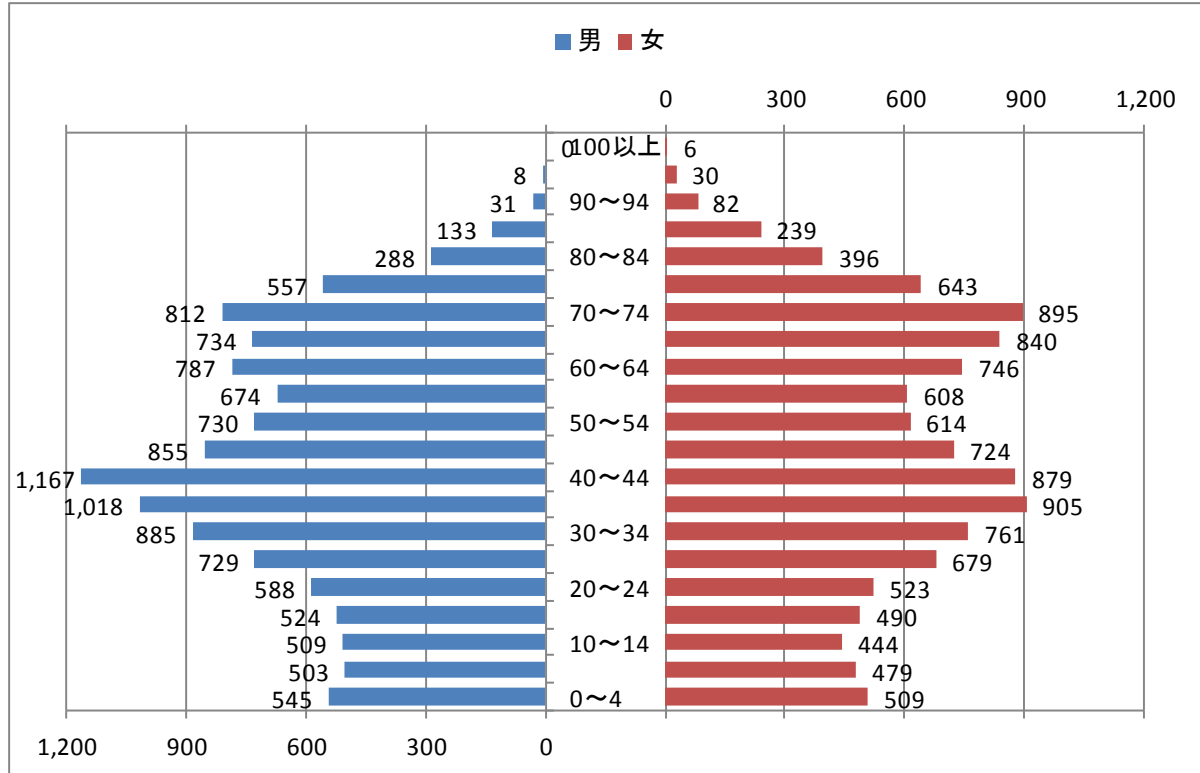
2. 地域基礎データ

※千葉市住民基本台帳人口(平成26年3月末)より

① 人口・世帯数等

	人口						世帯数	平均世帯人数
	総数	性別		年齢別				
		男	女	0～14	15～64	65～		
生浜中学校区	23,569	12,077 (51.2%)	11,492 (48.8%)	2,989 (12.7%)	14,886 (63.2%)	5,694 (24.2%)	10,511	2.24
生実町	6,840	3,504 (51.2%)	3,336 (48.8%)	827 (12.1%)	4,205 (61.5%)	1,808 (26.4%)	2,914	2.35
塩田町	1,286	688 (53.5%)	598 (46.5%)	160 (12.4%)	844 (65.6%)	282 (21.9%)	604	2.13
浜野町	6,513	3,378 (51.9%)	3,135 (48.1%)	860 (13.2%)	4,152 (63.7%)	1,501 (23.0%)	3,062	2.13
南生実町	3,619	1,822 (50.3%)	1,797 (49.7%)	451 (12.5%)	2,180 (60.2%)	988 (27.3%)	1,510	2.40
村田町	5,311	2,685 (50.6%)	2,626 (49.4%)	691 (13.0%)	3,505 (66.0%)	1,115 (21.0%)	2,421	2.19
中央区全体	200,296	101,021 (50.4%)	99,275 (49.6%)	25,554 (12.8%)	131,473 (65.6%)	43,269 (21.6%)	97,468	2.05
千葉市全体	959,487	478,199 (49.8%)	481,288 (50.2%)	127,800 (13.3%)	610,508 (63.6%)	221,179 (23.1%)	430,574	2.23

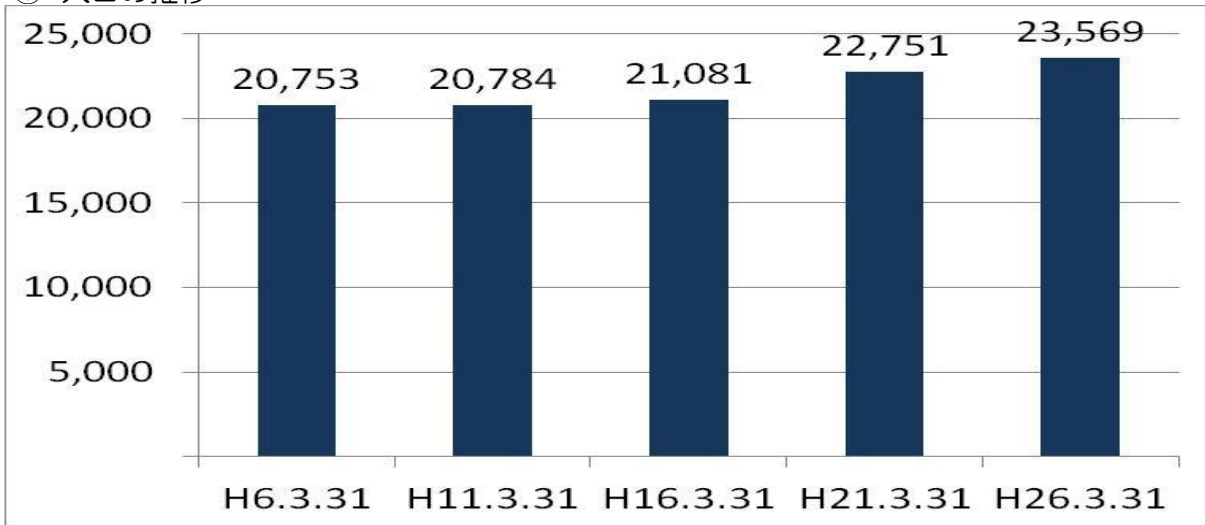
② 年齢別人口分布



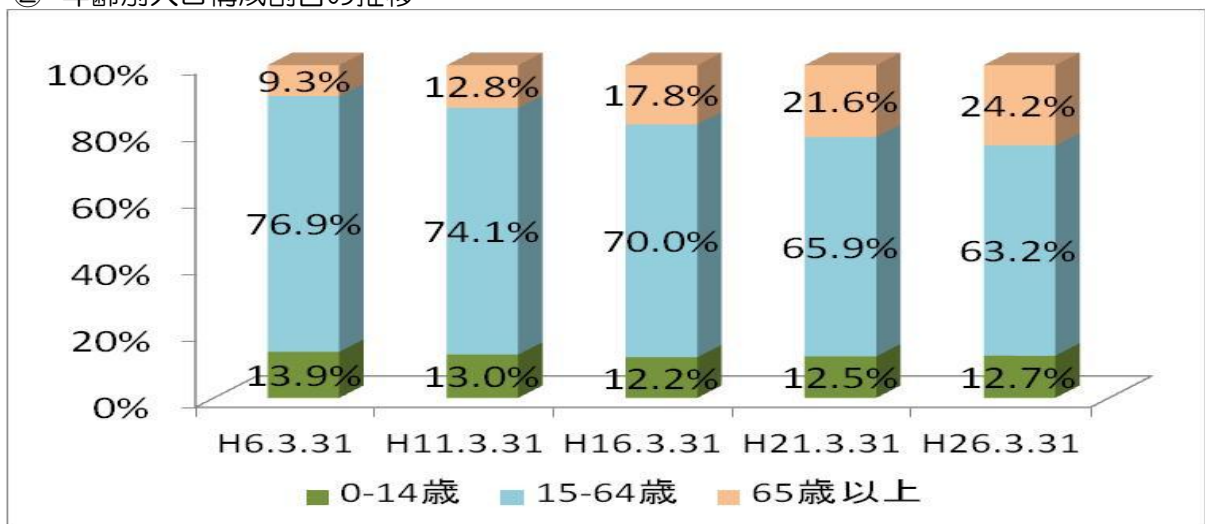
3. 地域人口等の推移

※千葉市住民基本台帳人口より

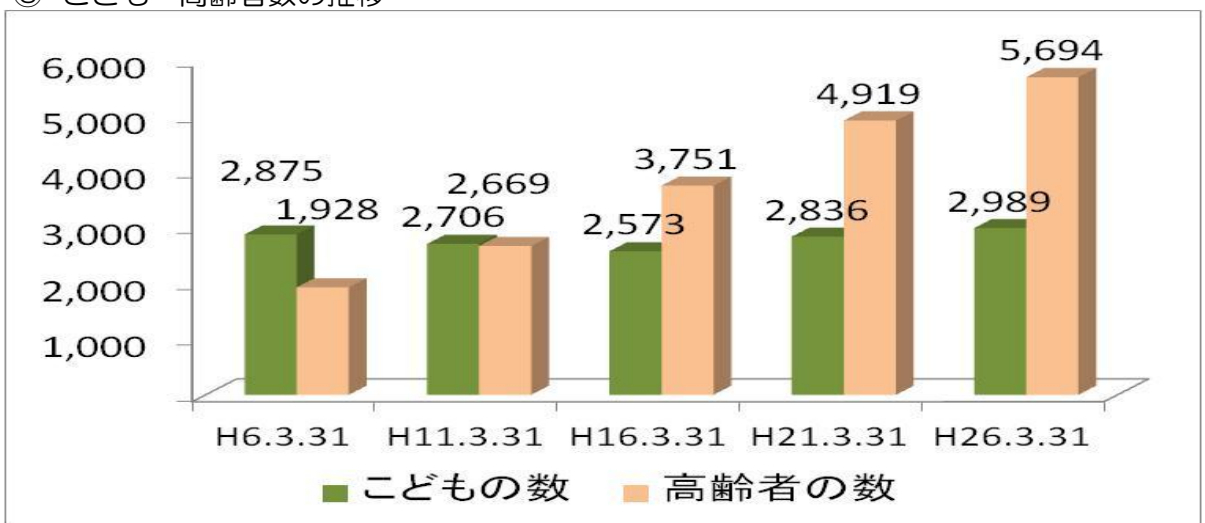
① 人口の推移



② 年齢別人口構成割合の推移



③ こども・高齢者数の推移



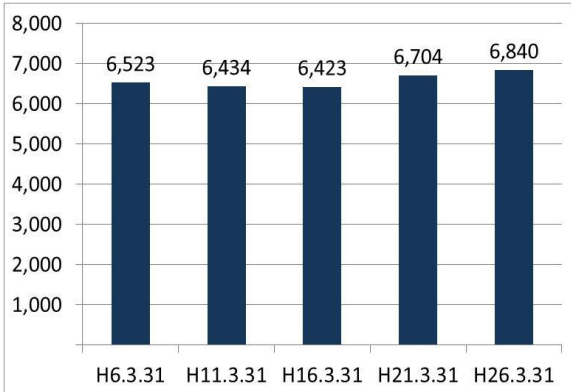
※「こども」は0～14歳、「高齢者」は65歳以上を指す。

4. 町丁別人口等の推移

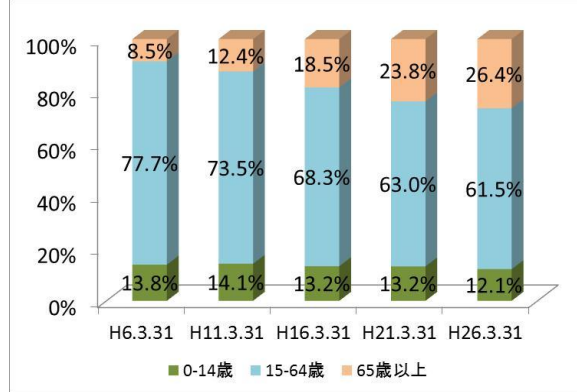
※千葉県住民基本台帳人口より

(1) 生実町（蘇我中学校区と重複）

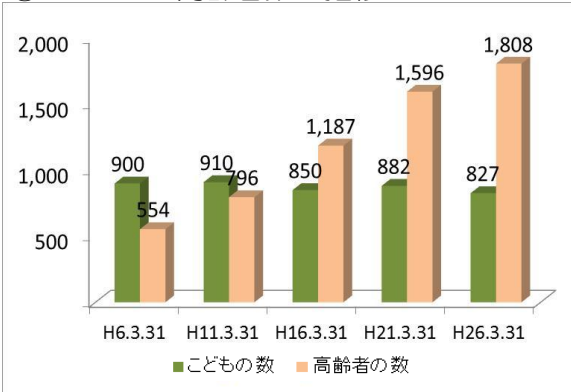
① 人口の推移



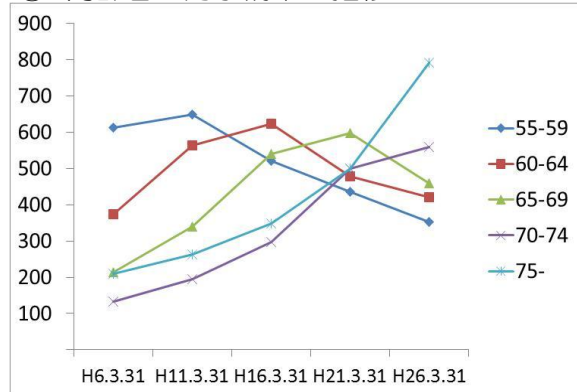
② 年齢別人口構成割合の推移



③ こども・高齢者数の推移

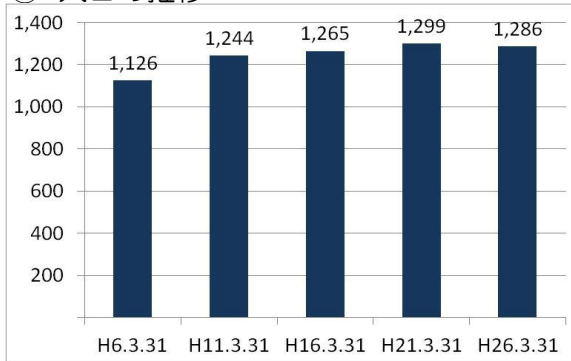


④ 高齢者・同予備軍の推移

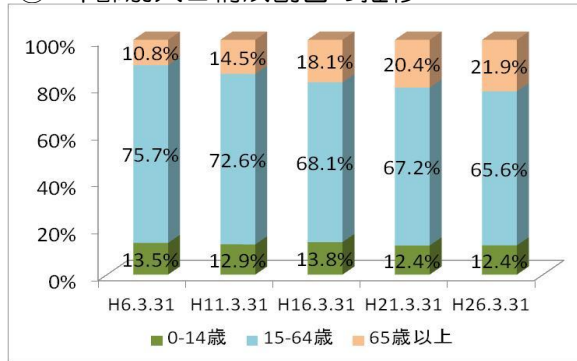


(2) 塩田町

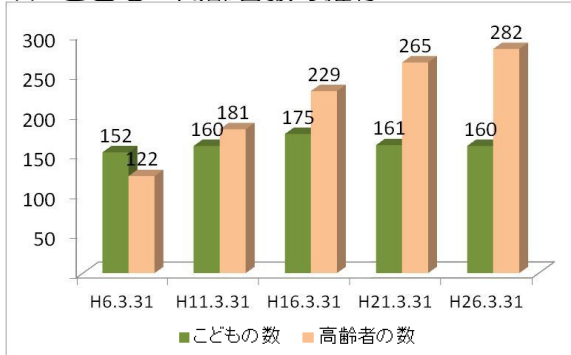
① 人口の推移



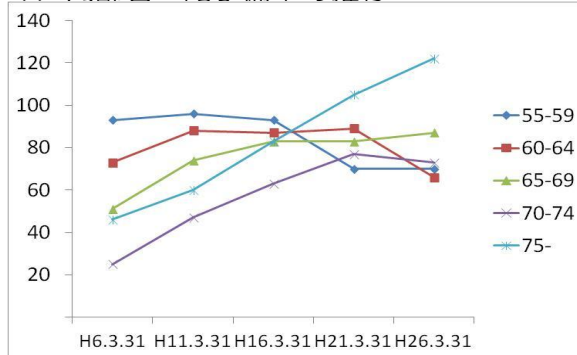
② 年齢別人口構成割合の推移



③ こども・高齢者数の推移

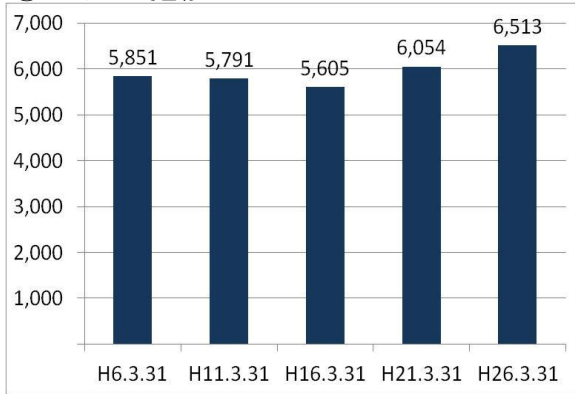


④ 高齢者・同予備軍の推移

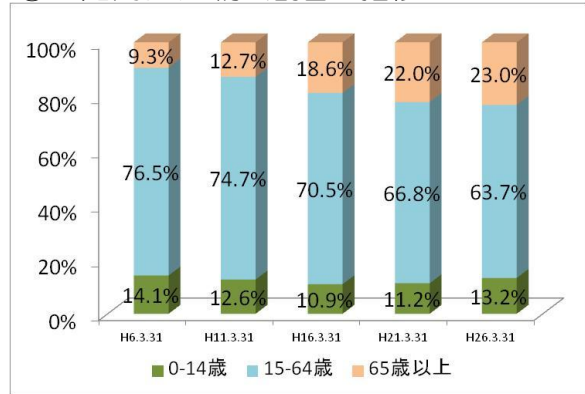


(3) 浜野町

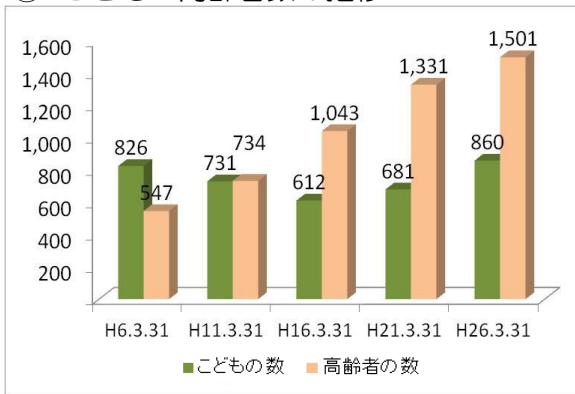
① 人口の推移



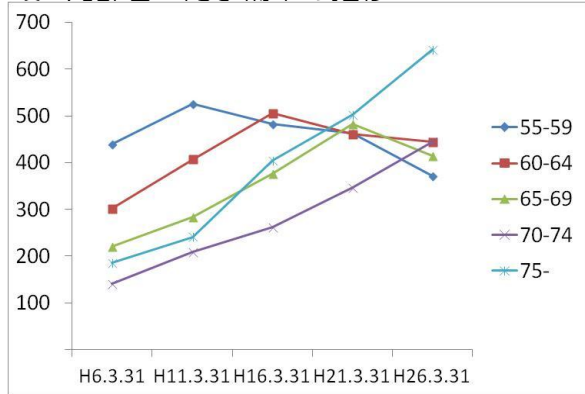
② 年齢別人口構成割合の推移



③ こども・高齢者数の推移

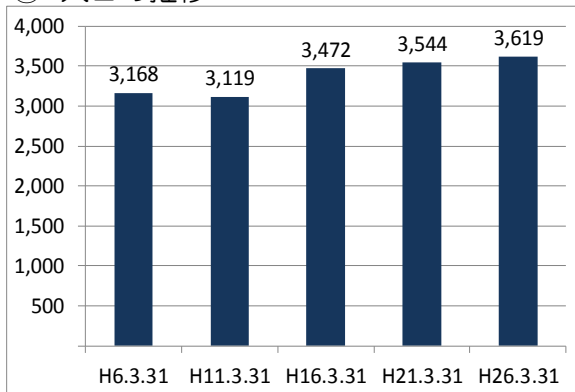


④ 高齢者・同予備軍の推移

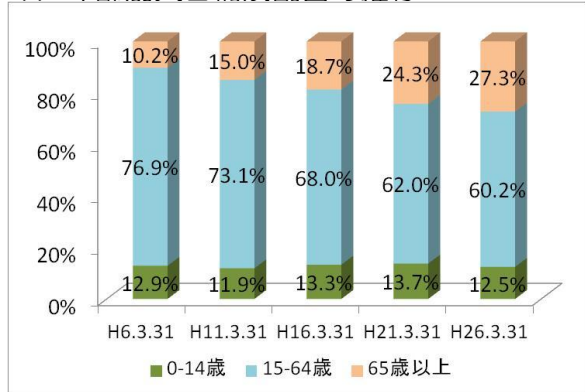


(4) 南生実町

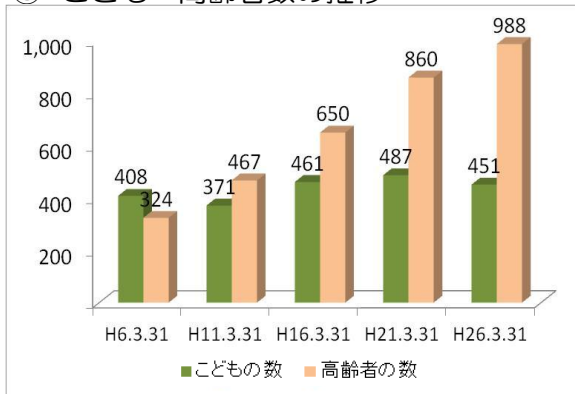
① 人口の推移



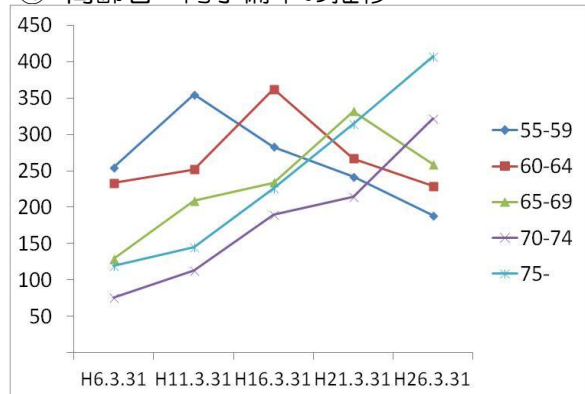
② 年齢別人口構成割合の推移



③ こども・高齢者数の推移

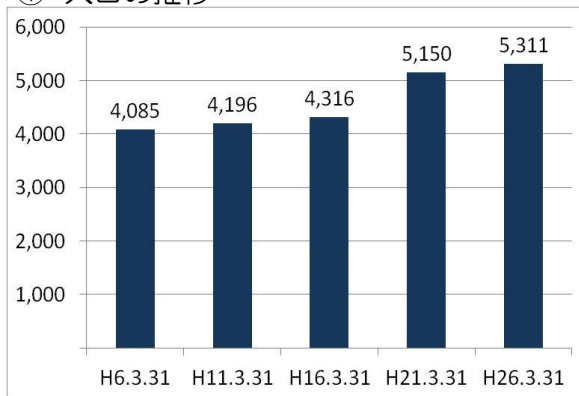


④ 高齢者・同予備軍の推移

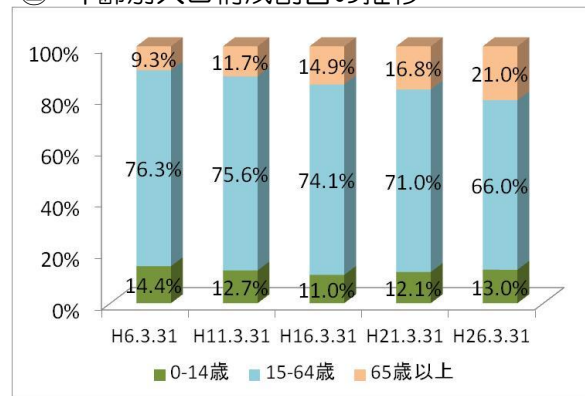


(5) 村田町

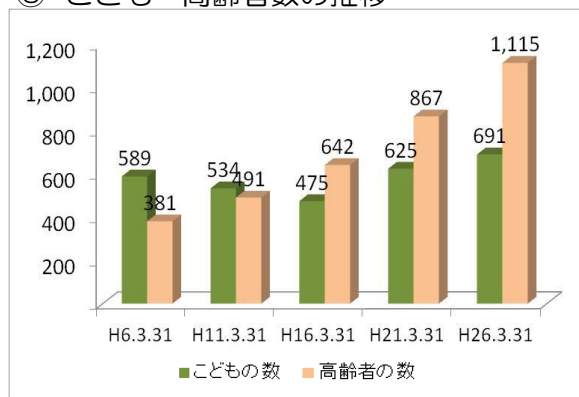
① 人口の推移



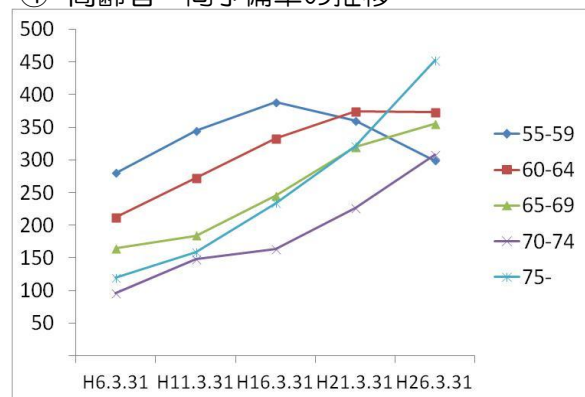
② 年齢別人口構成割合の推移



③ こども・高齢者数の推移



④ 高齢者・同予備軍の推移



5. 高齢化率の推移（町丁別）

※千葉市住民基本台帳人口より

高齢化率	H6.3.31	H11.3.31	H16.3.31	H21.3.31	H26.3.31
30%以上					
29%台					
28%台					
27%台					①南生実27.3
26%台					②生浜町26.4
25%台					
24%台				①南生実24.3	
23%台				②生浜町23.8	★市全体23.1 ③浜野町23.0
22%台				③浜野町22.0	
21%台					④塩田町21.9 ★区全体21.6 ⑤村田町21.0
20%台				④塩田町20.4	
19%台				★区全体19.6 ★市全体19.2	
18%台			①南生実18.7 ②浜野町18.6 ③生浜町18.5 ④塩田町18.1		
17%台			★区全体17.3		
16%台				⑤村田町16.8	
15%台		★区全体15.0 ①南生実15.0			
14%台		②塩田町14.5	⑤村田町14.9 ★市全体14.9		
13%台					
12%台	★区全体12.1	③浜野町12.7 ④生浜町12.4			
11%台		⑤村田町11.7 ★市全体11.4			
10%台	①塩田町10.8 ②南生実10.2				
10%未満	③浜野町9.3 ④村田町9.3 ⑤生浜町8.5 ★市全体8.1				

6. ひとり暮らし高齢者世帯割合の推移（町丁別）

	H26年度調査					H16年度調査				
	ひとり暮らし高齢者数			町丁内 世帯数 (b)	ひとり暮らし 高齢 世帯 率(a/b)	ひとり暮らし高齢者数			町丁内 世帯数 (d)	ひとり暮らし 高齢 世帯 率(c/d)
	総数(a)	性別				総数(c)	性別			
男		女	男	女						
生浜 中学校区	765	316 (41.3%)	449 (58.7%)	10,511	7.3%	267	99 (37.1%)	168 (62.9%)	8,847	3.0%
生実町	215	81 (37.7%)	134 (62.3%)	2,914	7.4%	65	21 (32.3%)	44 (67.7%)	2,533	2.6%
塩田町	38	22 (57.9%)	16 (42.1%)	604	6.3%	21	12 (57.1%)	9 (42.9%)	541	3.9%
浜野町	237	102 (43.0%)	135 (57.0%)	3,062	7.7%	86	33 (38.4%)	53 (61.6%)	2,551	3.4%
南生実町	133	58 (43.6%)	75 (56.4%)	1,510	8.8%	62	23 (37.1%)	39 (62.9%)	1,340	4.6%
村田町	142	53 (37.3%)	89 (62.7%)	2,421	5.9%	33	10 (30.3%)	23 (69.7%)	1,882	1.8%
中央区全体	7652			97,468	7.9%	3,324			82,282	4.0%
千葉市全体	34569			430,574	8.0%	13,855			378,414	3.7%

※ ひとり暮らし高齢者数は、平成16・26年度高齢者実態調査(千葉市高齢福祉課)による
町丁内世帯数は、千葉市住民基本台帳人口(平成16・26年3月末現在)による