

# 千葉市中央区 地区別データ

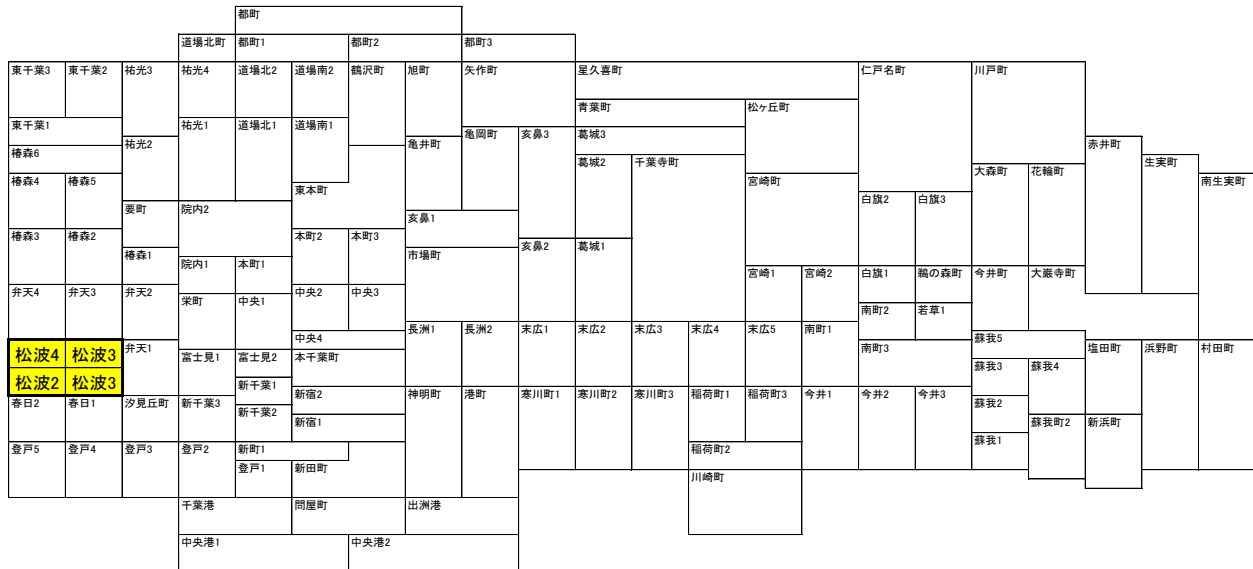
(轟町中学校区(松波1～4丁目))

平成27年3月

中央区地域振興課 地域づくり支援室

# 1. 地域の概要

## ① 地区を構成する町丁 松波1～4丁目



## ② 教育機関・公民館等

種別	名称	所在地	備考
小学校	弥生小学校	市立 弥生町3-18	稲毛区内
中学校	轟町中学校	市立 轟町3-5-14	稲毛区内
高等学校	千葉商業高等学校	県立 松波2-22-48	

### 【各データの出典】

#### ○幼稚園

(公社)千葉市幼稚園協会ホームページより <http://www.chibashi-youchien.gr.jp/index.html>

#### ○保育所、保育園、小学校、中学校、高校、公民館

千葉市ホームページより

##### ・保育所、保育園

[http://www.city.chiba.jp/kodomomirai/kodomomirai/unei/list\\_hoiku.html#tyuuou](http://www.city.chiba.jp/kodomomirai/kodomomirai/unei/list_hoiku.html#tyuuou)

・小学校 [http://www.city.chiba.jp/kyoiku/gakkokyoiku/gakuji/list\\_els.html](http://www.city.chiba.jp/kyoiku/gakkokyoiku/gakuji/list_els.html)

・中学校 [http://www.city.chiba.jp/kyoiku/gakkokyoiku/gakuji/list\\_jhs.html#main](http://www.city.chiba.jp/kyoiku/gakkokyoiku/gakuji/list_jhs.html#main)

・高校 <http://www.city.chiba.jp/kyoiku/gakkokyoiku/gakuji/141koukouichiran.html>

・公民館 <http://www.city.chiba.jp/kyoiku/shogaigakushu/shogaigakushu/kominkan.html>

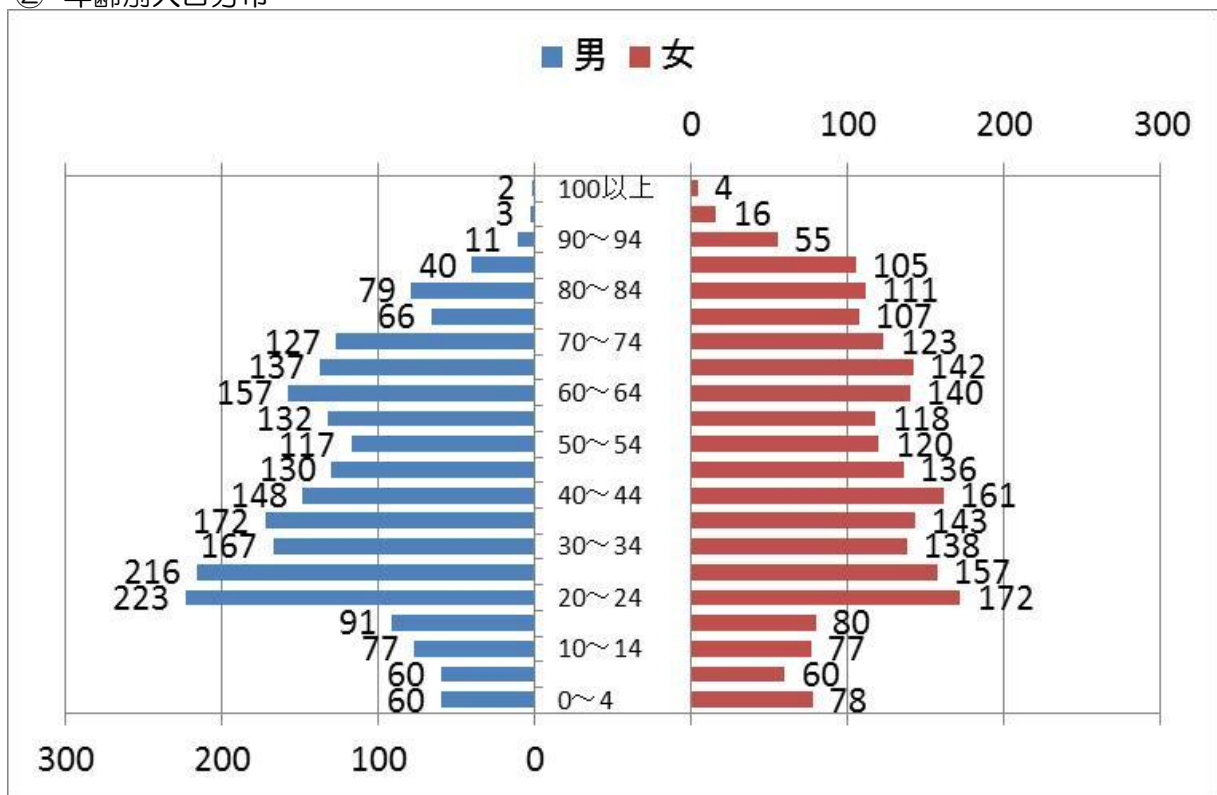
## 2. 地域基礎データ

※千葉市住民基本台帳人口(平成26年3月末)より

### ① 人口・世帯数等

	人口						世帯数	平均世帯人数
	総数	性別		年齢別				
		男	女	0~14	15~64	65~		
轟町中学校区 (松波1~4丁目)	4,458	2,215 (49.7%)	2,243 (50.3%)	412 (9.2%)	2,918 (65.5%)	1,128 (25.3%)	2,435	1.83
松波1	910	463 (50.9%)	447 (49.1%)	108 (11.9%)	656 (72.1%)	146 (16.0%)	491	1.85
松波2	1,418	674 (47.5%)	744 (52.5%)	107 (7.5%)	931 (65.7%)	380 (26.8%)	823	1.72
松波3	1,143	571 (50.0%)	572 (50.0%)	120 (10.5%)	729 (63.8%)	294 (25.7%)	570	2.01
松波4	987	507 (51.4%)	480 (48.6%)	77 (7.8%)	602 (61.0%)	308 (31.2%)	551	1.79
中央区全体	200,296	101,021 (50.4%)	99,275 (49.6%)	25,554 (12.8%)	131,473 (65.6%)	43,269 (21.6%)	97,468	2.05
千葉市全体	959,487	478,199 (49.8%)	481,288 (50.2%)	127,800 (13.3%)	610,508 (63.6%)	221,179 (23.1%)	430,574	2.23

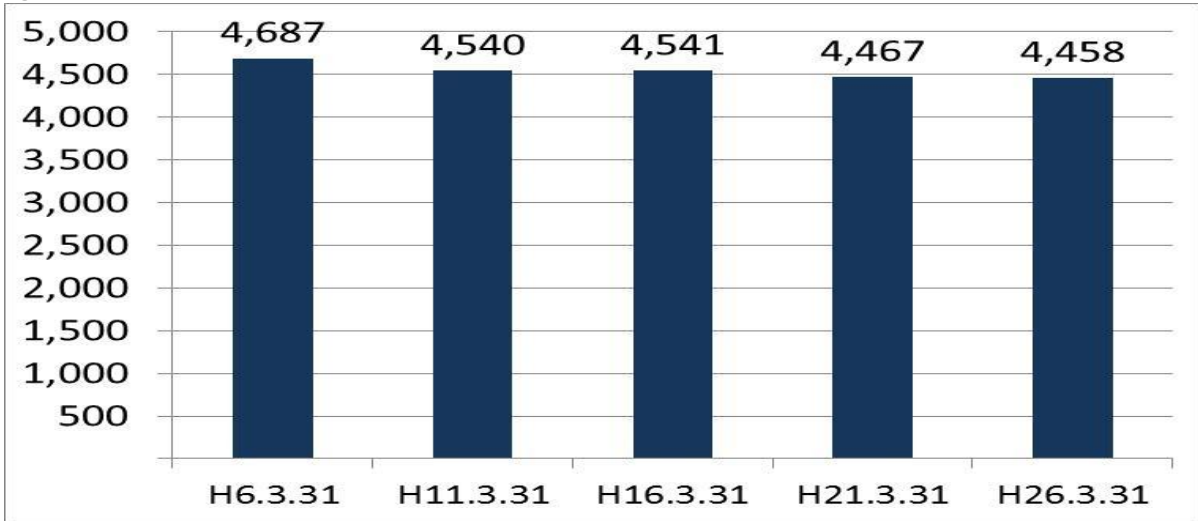
### ② 年齢別人口分布



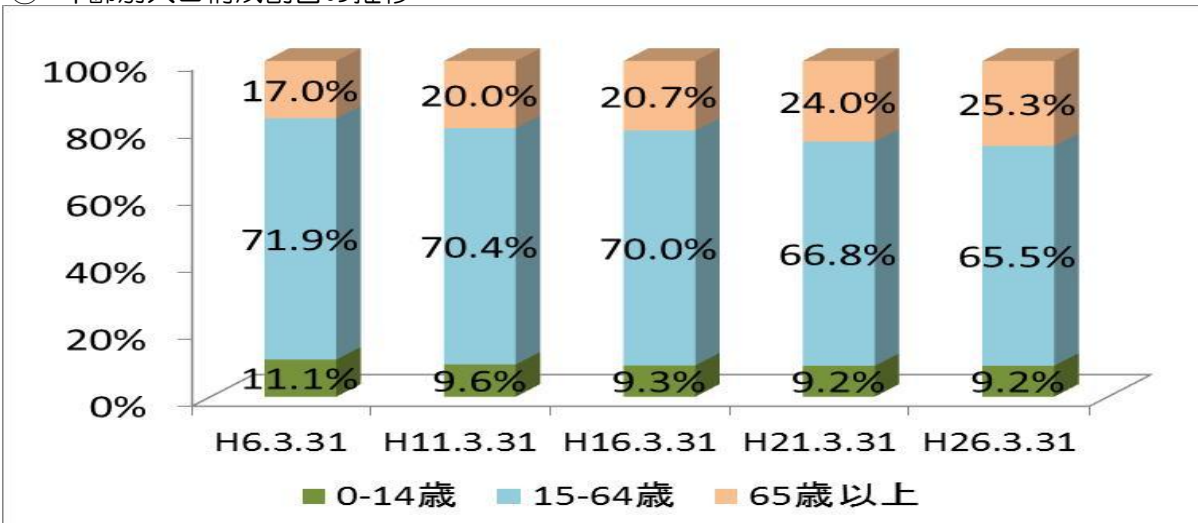
### 3. 地域人口等の推移

※千葉市住民基本台帳人口より

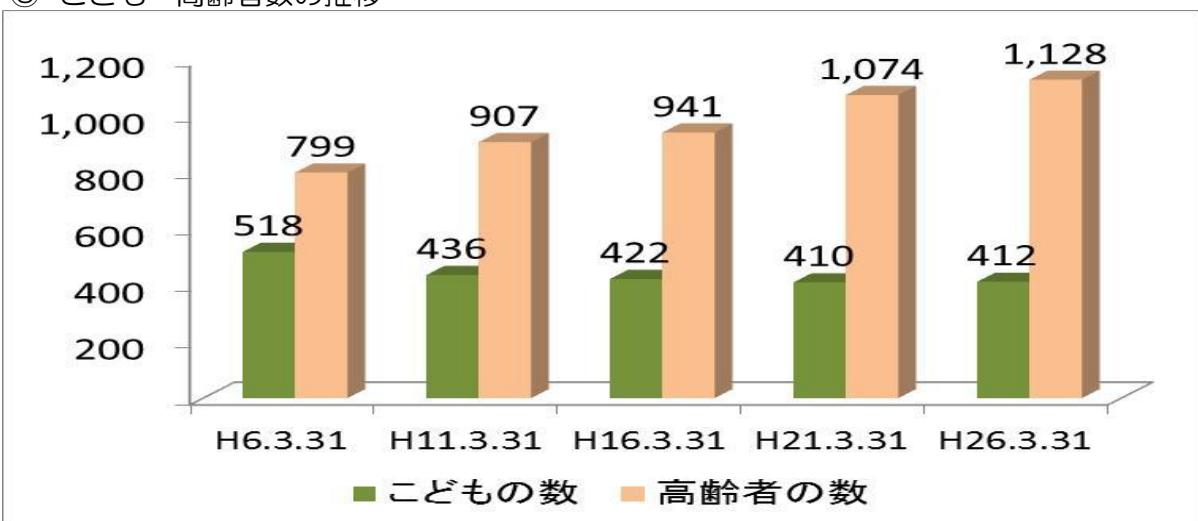
① 人口の推移



② 年齢別人口構成割合の推移



③ こども・高齢者数の推移



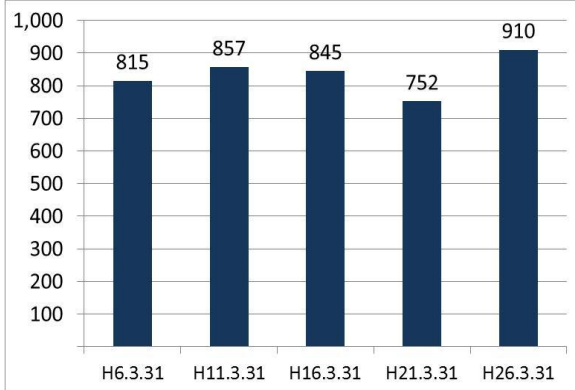
※「こども」は0～14歳、「高齢者」は65歳以上を指す。

## 4. 町丁別人口等の推移

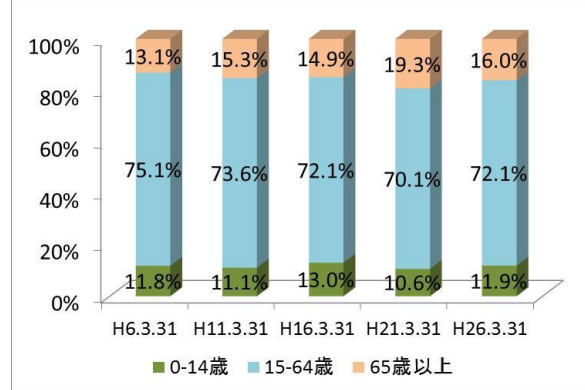
※千葉市住民基本台帳人口より

### (1) 松波1丁目

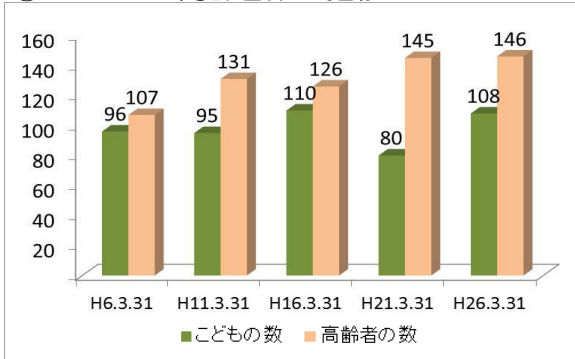
① 人口の推移



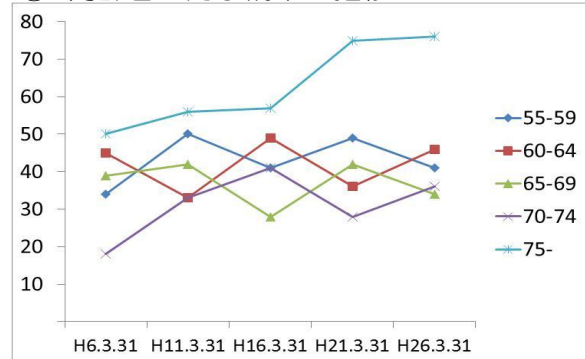
② 年齢別人口構成割合の推移



③ こども・高齢者数の推移

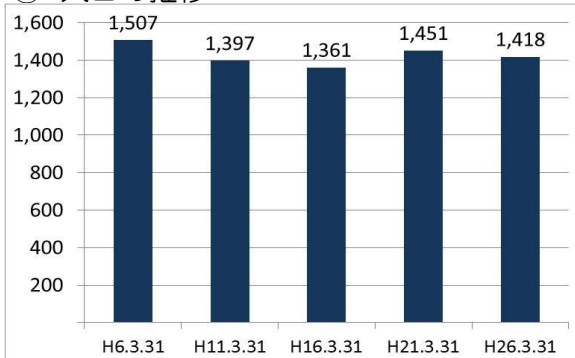


④ 高齢者・同予備軍の推移

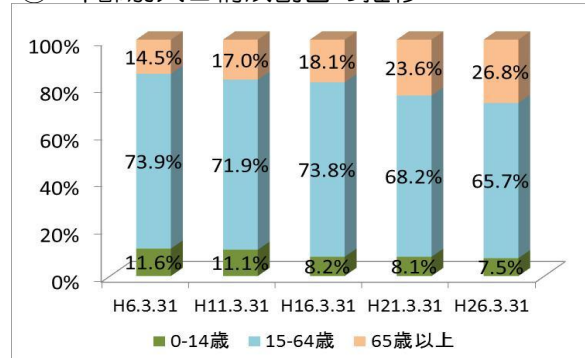


### (2) 松波2丁目

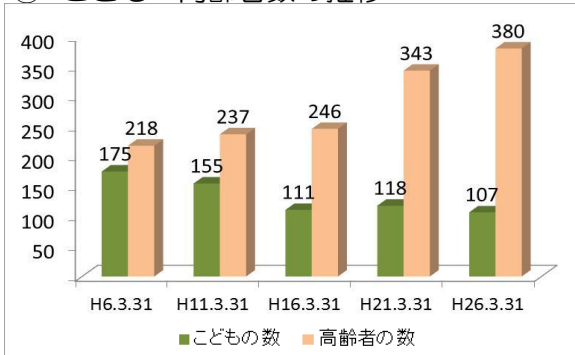
① 人口の推移



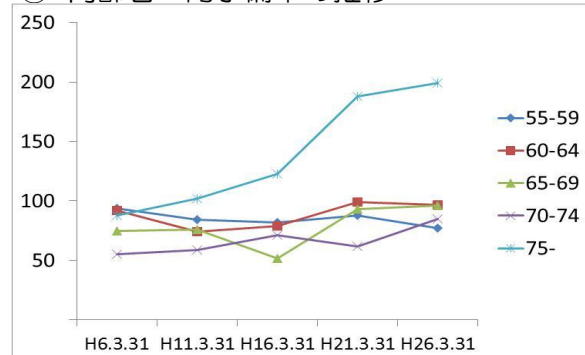
② 年齢別人口構成割合の推移



③ こども・高齢者数の推移

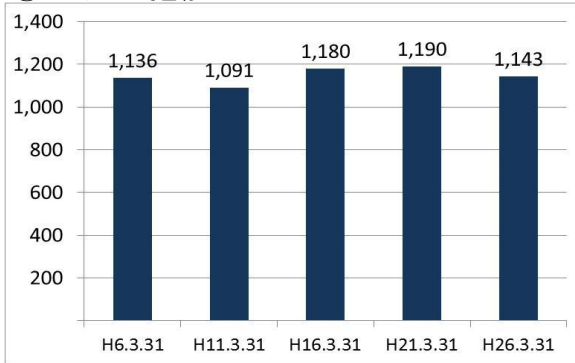


④ 高齢者・同予備軍の推移

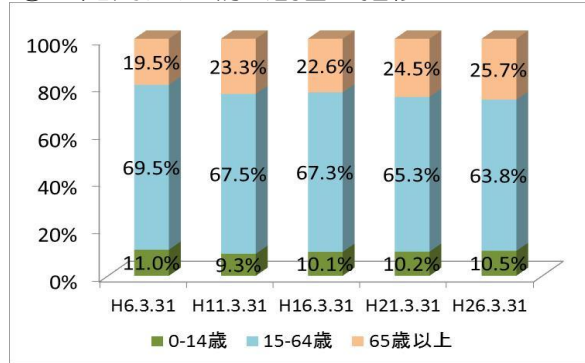


### (3) 松波3丁目

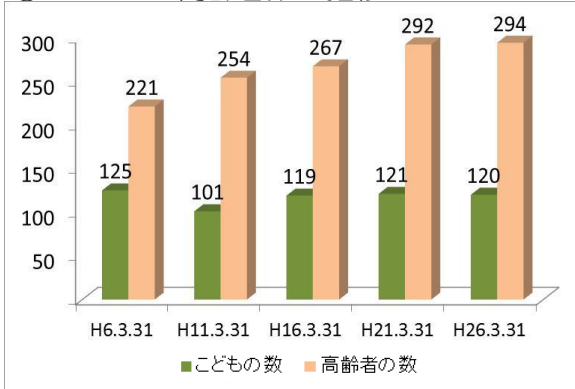
① 人口の推移



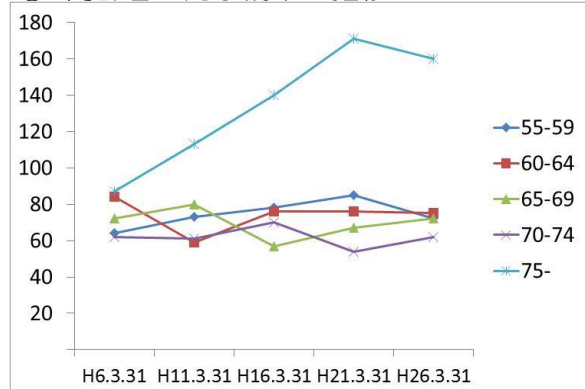
② 年齢別人口構成割合の推移



③ こども・高齢者数の推移

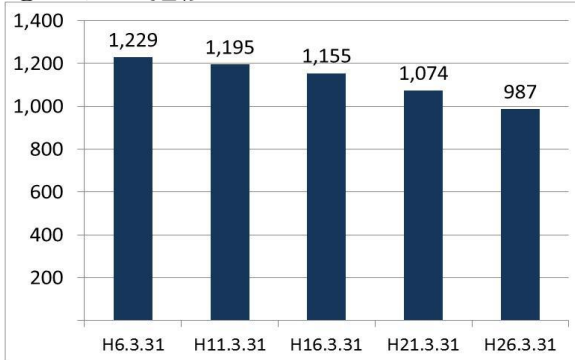


④ 高齢者・同予備軍の推移

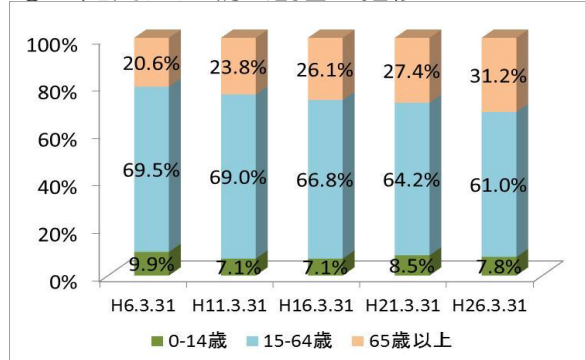


### (4) 松波4丁目

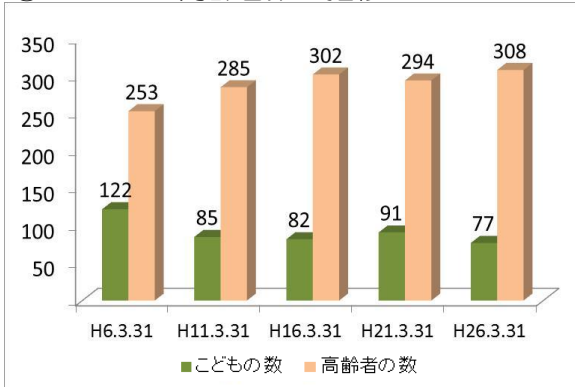
① 人口の推移



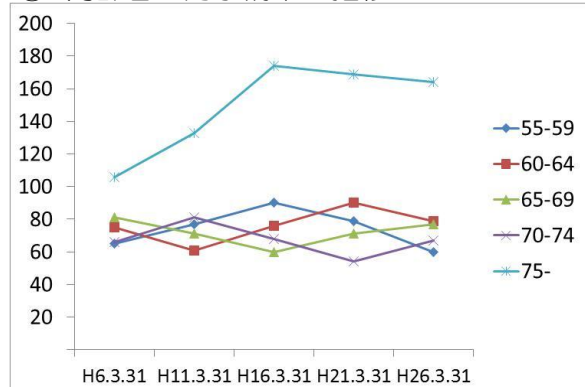
② 年齢別人口構成割合の推移



③ こども・高齢者数の推移



④ 高齢者・同予備軍の推移



## 5. 高齢化率の推移（町丁別）

※千葉市住民基本台帳人口より

高齢化率	H6.3.31	H11.3.31	H16.3.31	H21.3.31	H26.3.31
30%以上					①松波4_31.2
29%台					
28%台					
27%台				①松波4_27.4	
26%台			①松波4_26.1		②松波2_26.8
25%台					③松波3_25.7
24%台				②松波3_24.5	
23%台		①松波4_23.8 ②松波3_23.3		③松波2_23.6	★市全体23.1
22%台			②松波3_22.6		
21%台					★区全体21.6
20%台	①松波4_20.6				
19%台	②松波3_19.5			★区全体19.6 ④松波1_19.3 ★市全体19.2	
18%台			③松波2_18.1		
17%台		③松波2_17.0	★区全体17.3		
16%台					④松波1_16.0
15%台		④松波1_15.3 ★区全体15.0			
14%台	③松波2_14.5		④松波1_14.9 ★市全体14.9		
13%台	④松波1_13.1				
12%台	★区全体12.1				
11%台		★市全体11.4			
10%台					
10%未満	★市全体8.1				

## 6. ひとり暮らし高齢者世帯割合の推移（町丁別）

	H26年度調査					H16年度調査				
	ひとり暮らし高齢者数			町丁内 世帯数 (b)	ひとり暮らし 高齢 世帯 率(a/b)	ひとり暮らし高齢者数			町丁内 世帯数 (d)	ひとり暮らし 高齢 世帯 率(c/d)
	総数(a)	性別				総数(c)	性別			
男		女	男	女						
轟町中学校区 (松波1～4)	225	81 (36.0%)	144 (64.0%)	2,435	9.2%	104	31 (29.8%)	73 (70.2%)	2,375	4.4%
松波1	24	4 (16.7%)	20 (83.3%)	491	4.9%	16	6 (37.5%)	10 (62.5%)	405	4.0%
松波2	103	33 (32.0%)	70 (68.0%)	823	12.5%	11	0 (0.0%)	11 (100.0%)	806	1.4%
松波3	33	14 (42.4%)	19 (57.6%)	570	5.8%	32	14 (43.8%)	18 (56.3%)	558	5.7%
松波4	65	30 (46.2%)	35 (53.8%)	551	11.8%	45	11 (24.4%)	34 (75.6%)	606	7.4%
中央区全体	7652			97,468	7.9%	3,324			82,282	4.0%
千葉市全体	34569			430,574	8.0%	13,855			378,414	3.7%

※ ひとり暮らし高齢者数は、平成16・26年度高齢者実態調査(千葉市高齢福祉課)による  
町丁内世帯数は、千葉市住民基本台帳人口(平成16・26年3月末現在)による