

千葉市中央区 地区別データ

(松ヶ丘中学校区)

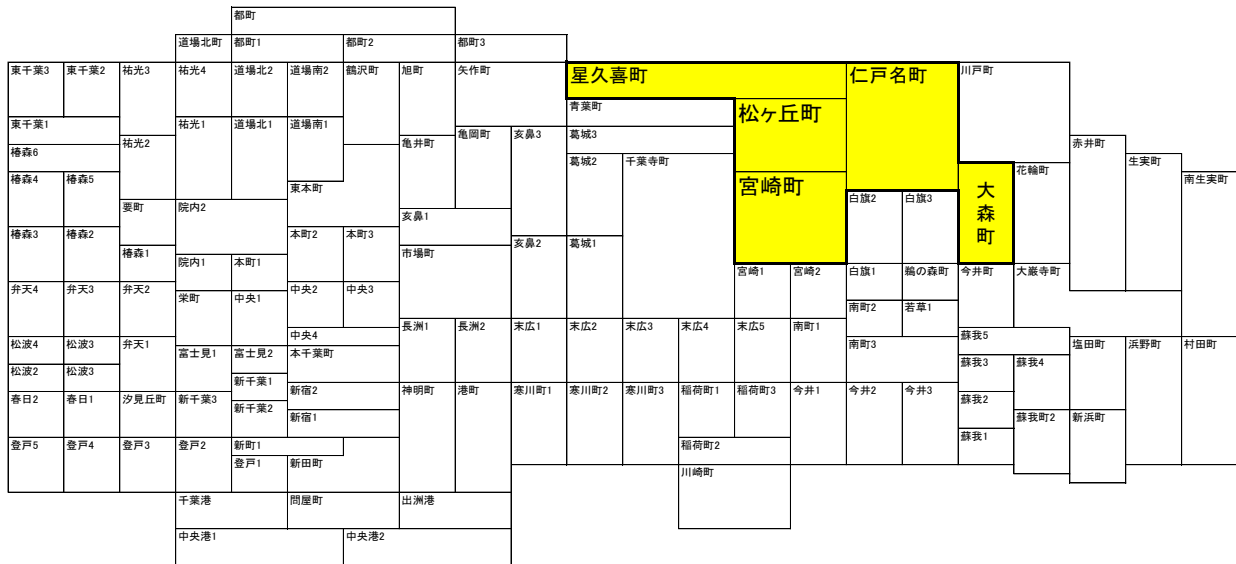
平成27年3月

中央区地域振興課 地域づくり支援室

1. 地域の概要

① 地区を構成する町丁

大森町（蘇我中学校区と重複）、仁戸名町（川戸中学校区と重複）
 星久喜町（星久喜中学校区と重複）、松ヶ丘町（星久喜中学校区と重複）
 宮崎町（蘇我中学校区と重複）



② 教育機関・公民館等

種別	名称	所在地	備考
幼稚園	葵幼稚園	私立 仁戸名町205	
	こまどり幼稚園	私立 宮崎町 234-1	
	仁戸名幼稚園	私立 仁戸名町616	
	ひまわり幼稚園	私立 松ヶ丘町611	
	松ヶ丘幼稚園	私立 仁戸名町552	
保育所・保育園	大森保育所	市立 大森町268	
	星久喜保育所	市立 星久喜町1063-6	
	松ヶ丘保育園	私立 松ヶ丘町563-1	
小学校	大森小学校	市立 大森町268	
	仁戸名小学校	市立 仁戸名町380	
	松ヶ丘小学校	市立 松ヶ丘町580	
中学校	松ヶ丘中学校	市立 松ヶ丘町440	
公民館	松ヶ丘公民館	市立 松ヶ丘町257-2	

【各データの出典】

○幼稚園

(公社)千葉市幼稚園協会ホームページより <http://www.chibashi-youchien.gr.jp/index.html>

○保育所、保育園、小学校、中学校、高校、公民館

千葉市ホームページより

・保育所、保育園

http://www.city.chiba.jp/kodomomirai/kodomomirai/unei/list_hoiku.html#tyuuou

・小学校 http://www.city.chiba.jp/kyoiku/gakkokyoiku/gakuji/list_els.html

・中学校 http://www.city.chiba.jp/kyoiku/gakkokyoiku/gakuji/list_jhs.html#main

・高校 <http://www.city.chiba.jp/kyoiku/gakkokyoiku/gakuji/141koukouichiran.html>

・公民館 <http://www.city.chiba.jp/kyoiku/shogaigakushu/shogaigakushu/kominkan.html>

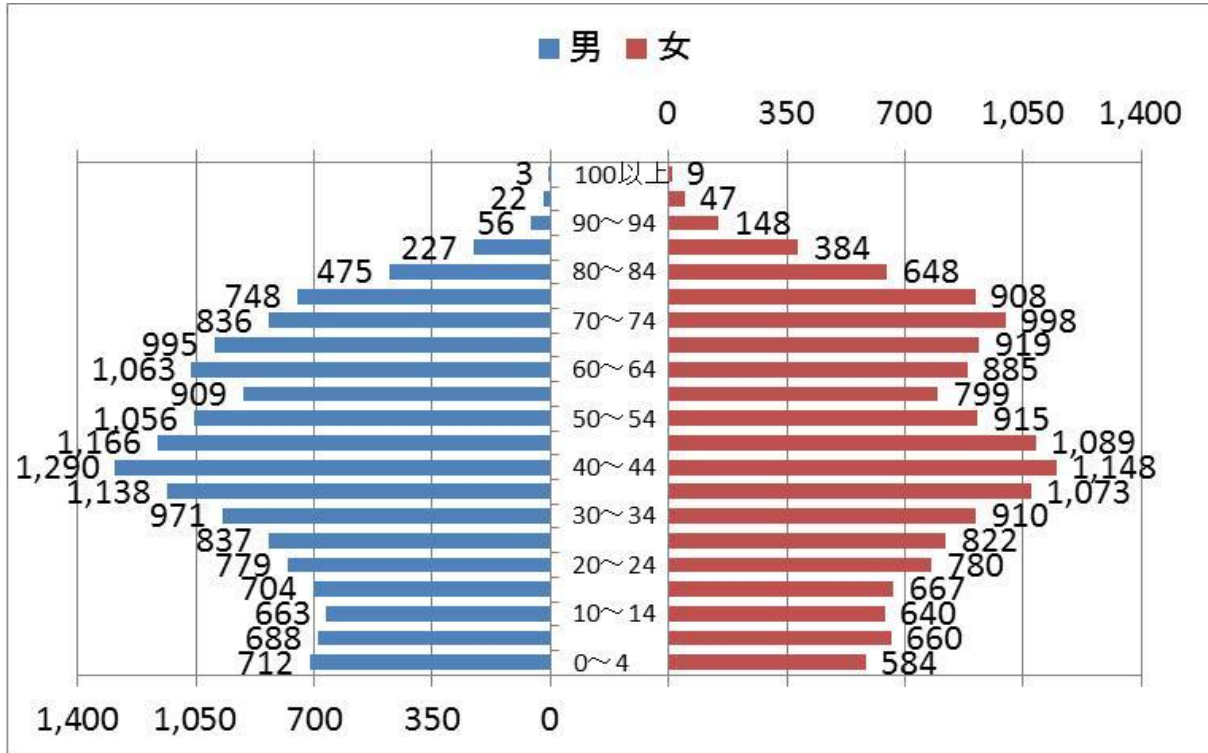
2. 地域基礎データ

※千葉市住民基本台帳人口(平成26年3月末)より

① 人口・世帯数等

	人口						世帯数	平均 世帯 人数
	総数	性別		年齢別				
		男	女	0~14	15~64	65~		
松ヶ丘中学校区	30,371	15,338 (50.5%)	15,033 (49.5%)	3,947 (13.0%)	19,001 (62.6%)	7,423 (24.4%)	13,703	2.22
大森町	5,290	2,778 (52.5%)	2,512 (47.5%)	612 (11.6%)	3,406 (64.4%)	1,272 (24.0%)	2,497	2.12
仁戸名町	8,351	4,096 (49.0%)	4,255 (51.0%)	833 (10.0%)	4,913 (58.8%)	2,605 (31.2%)	3,971	2.10
星久喜町	6,095	3,115 (51.1%)	2,980 (48.9%)	846 (13.9%)	3,683 (60.4%)	1,566 (25.7%)	2,819	2.16
松ヶ丘町	2,815	1,408 (50.0%)	1,407 (50.0%)	342 (12.1%)	1,668 (59.3%)	805 (28.6%)	1,268	2.22
宮崎町	7,820	3,941 (50.4%)	3,879 (49.6%)	1,314 (16.8%)	5,331 (68.2%)	1,175 (15.0%)	3,148	2.48
中央区全体	200,296	101,021 (50.4%)	99,275 (49.6%)	25,554 (12.8%)	131,473 (65.6%)	43,269 (21.6%)	97,468	2.05
千葉市全体	959,487	478,199 (49.8%)	481,288 (50.2%)	127,800 (13.3%)	610,508 (63.6%)	221,179 (23.1%)	430,574	2.23

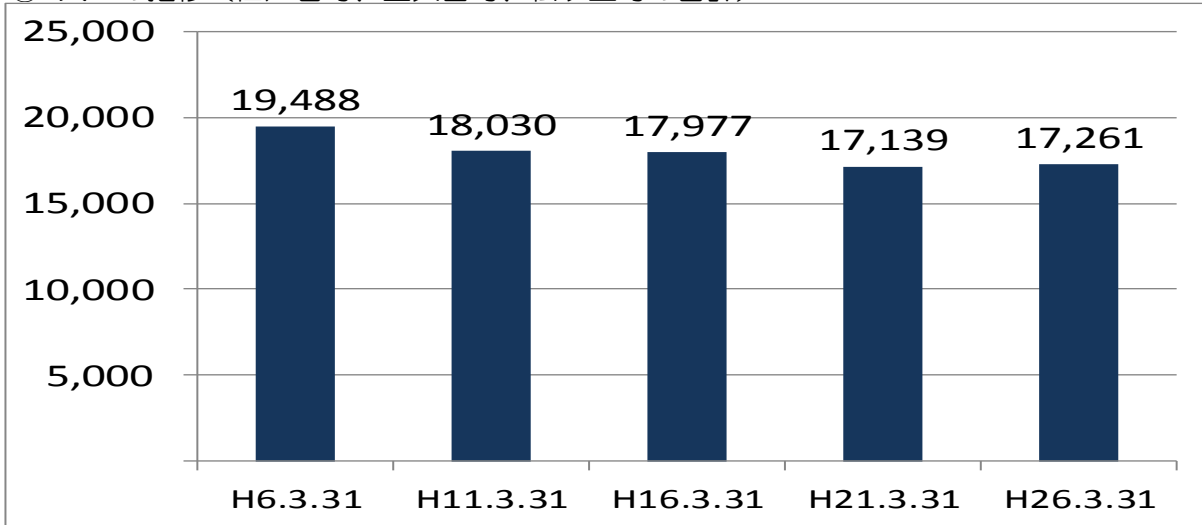
② 年齢別人口分布



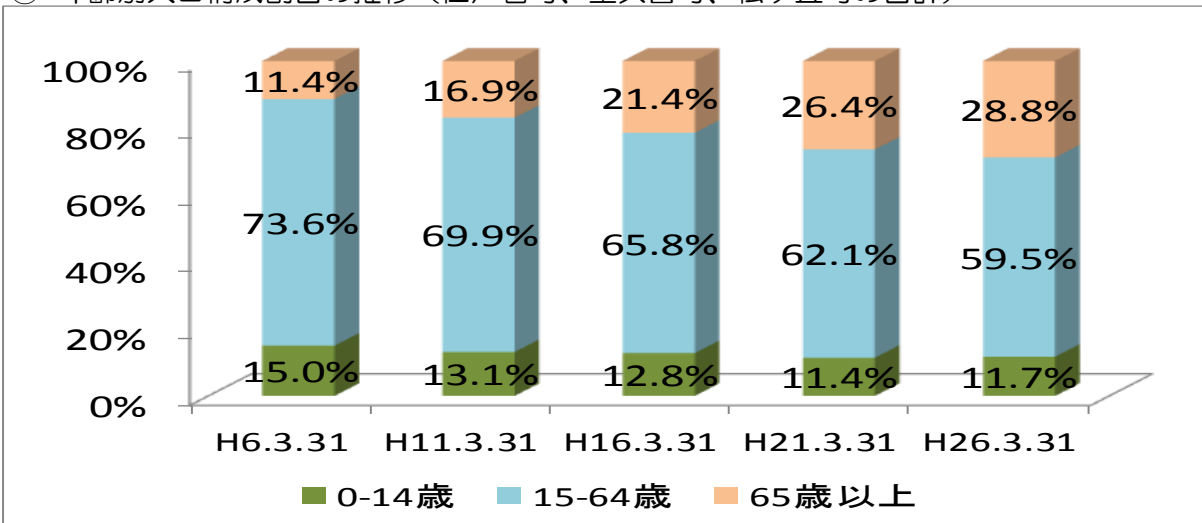
3. 地域人口等の推移

※千葉市住民基本台帳人口より

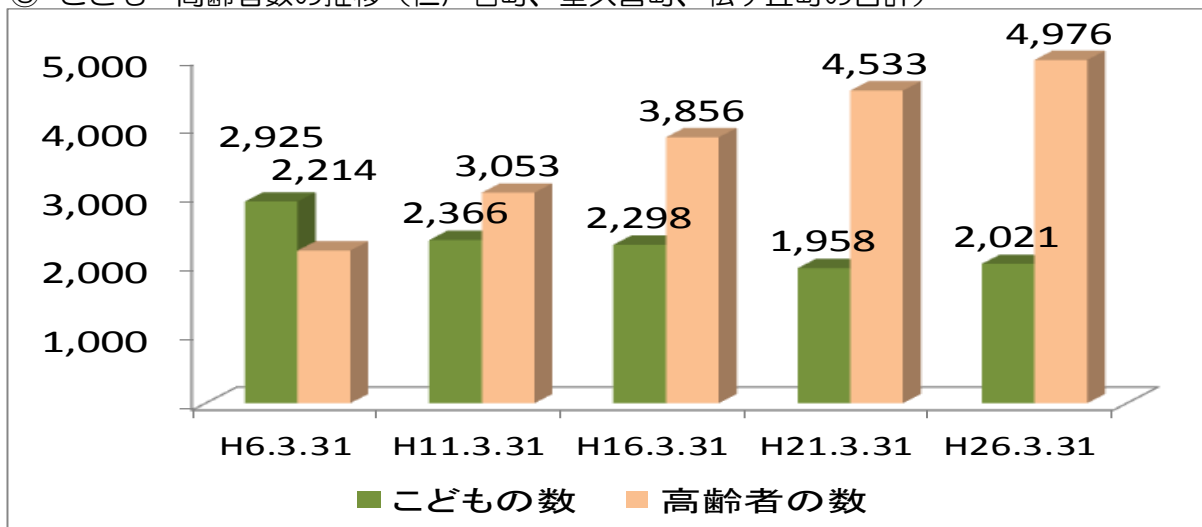
① 人口の推移（仁戸名町、星久喜町、松ヶ丘町の合計）



② 年齢別人口構成割合の推移（仁戸名町、星久喜町、松ヶ丘町の合計）



③ こども・高齢者数の推移（仁戸名町、星久喜町、松ヶ丘町の合計）



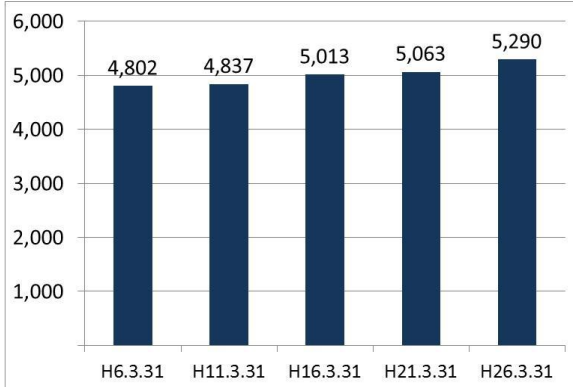
※「こども」は0～14歳、「高齢者」は65歳以上を指す。

4. 町丁別人口等の推移

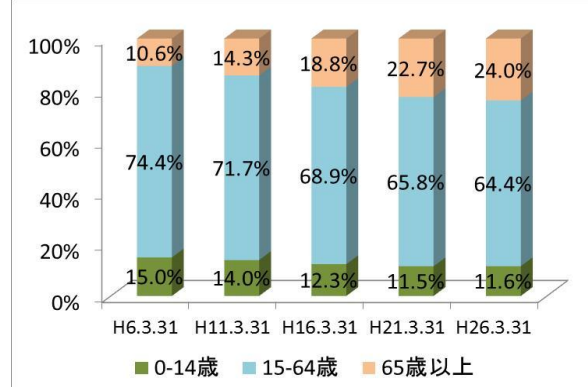
※千葉市住民基本台帳人口より

(1) 大森町（蘇我中学校区と重複）

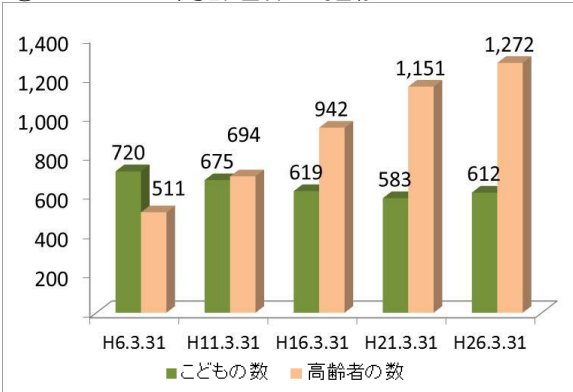
① 人口の推移



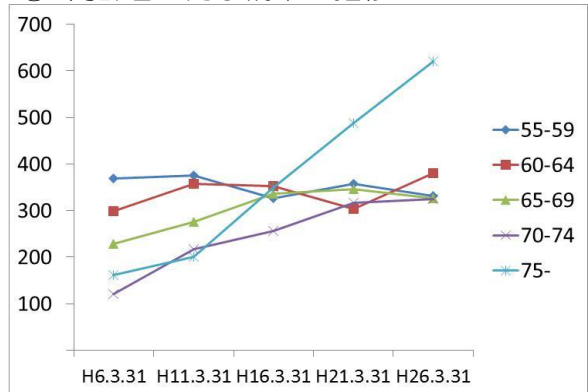
② 年齢別人口構成割合の推移



③ こども・高齢者数の推移

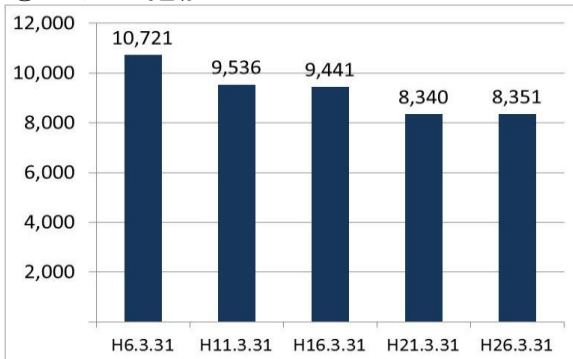


④ 高齢者・同予備軍の推移

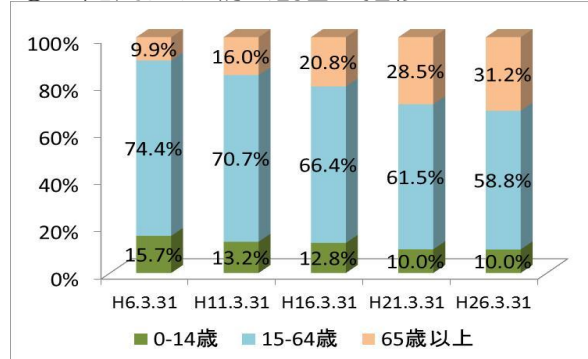


(2) 仁戸名町（川戸中学校区と重複）

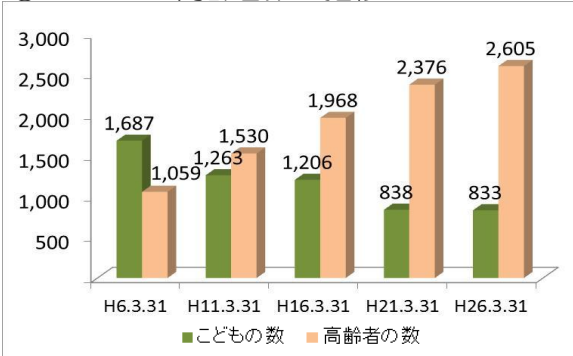
① 人口の推移



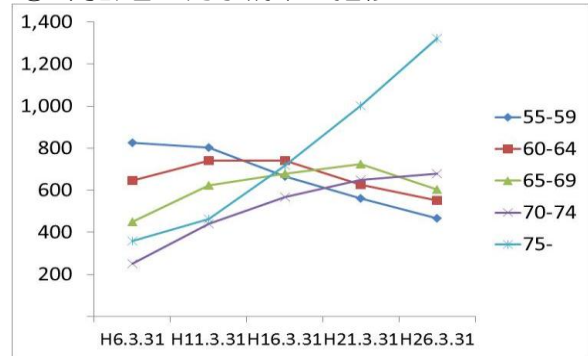
② 年齢別人口構成割合の推移



③ こども・高齢者数の推移

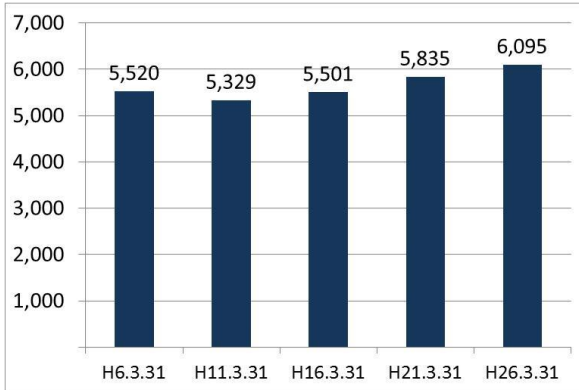


④ 高齢者・同予備軍の推移

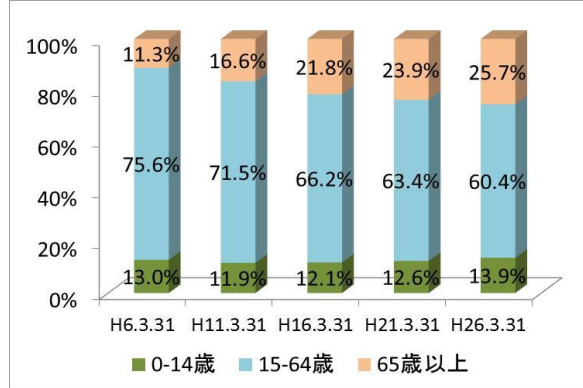


(3) 星久喜町（星久喜中学校区と重複）

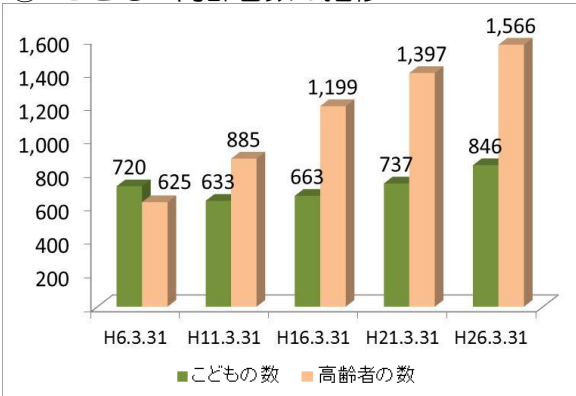
① 人口の推移



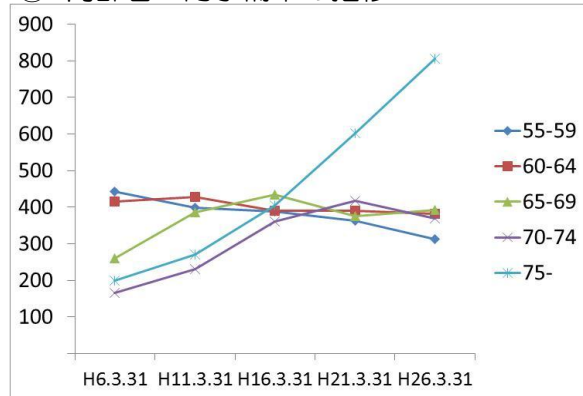
② 年齢別人口構成割合の推移



③ こども・高齢者数の推移

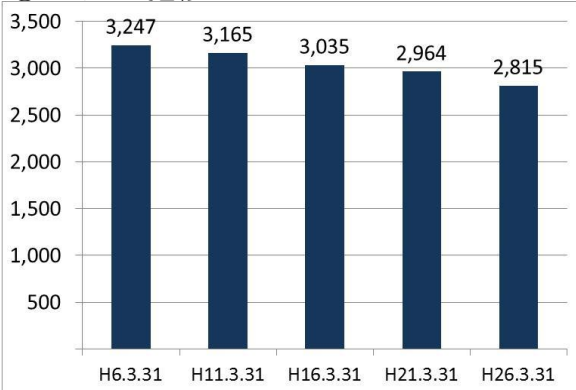


④ 高齢者・同予備軍の推移

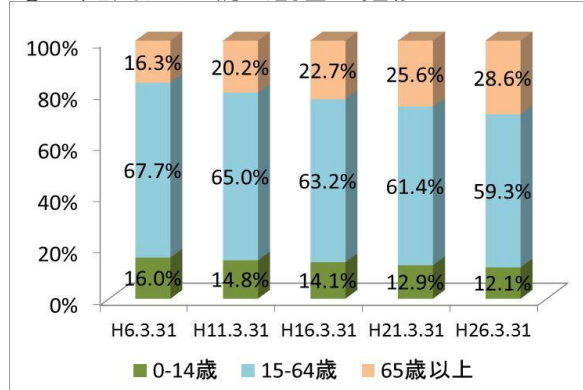


(4) 松ヶ丘町（星久喜中学校区と重複）

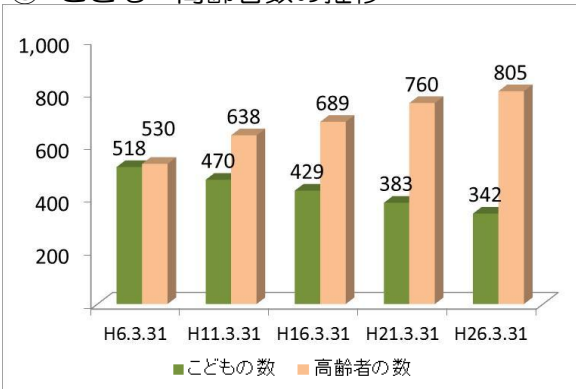
① 人口の推移



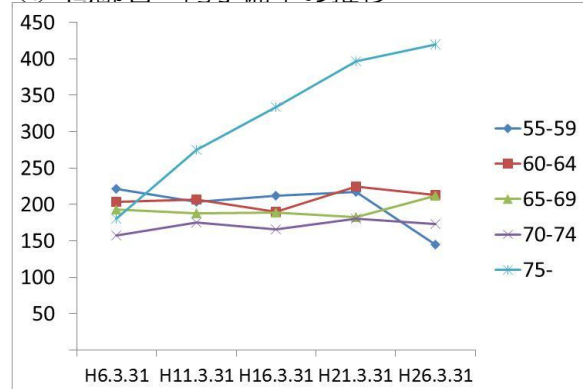
② 年齢別人口構成割合の推移



③ こども・高齢者数の推移

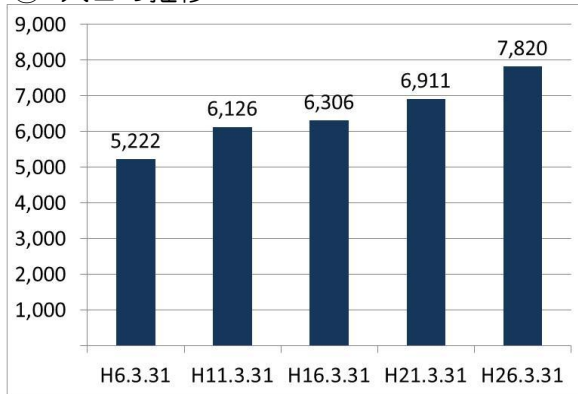


④ 高齢者・同予備軍の推移

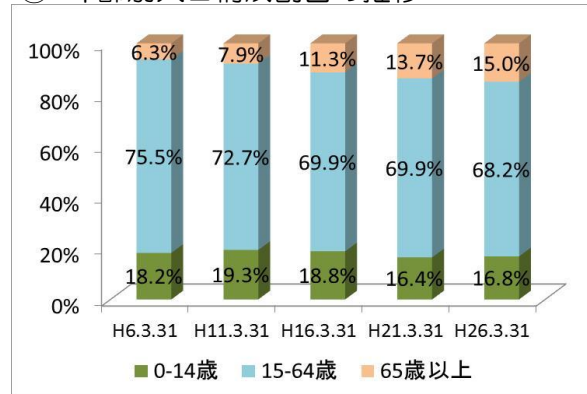


(5) 宮崎町 (蘇我中学校区と重複)

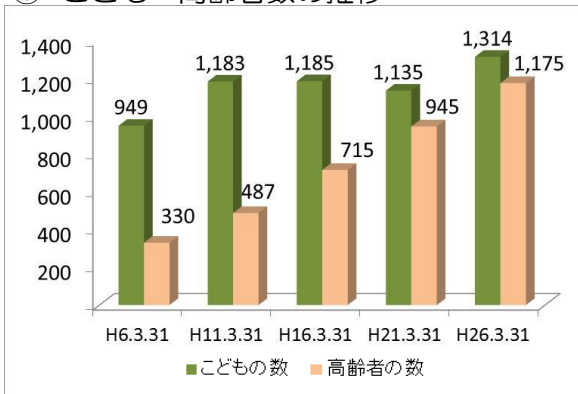
① 人口の推移



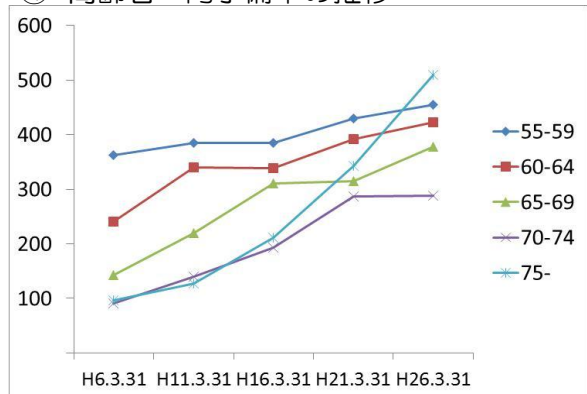
② 年齢別人口構成割合の推移



③ こども・高齢者数の推移



④ 高齢者・同予備軍の推移



5. 高齢化率の推移（町丁別）

※千葉市住民基本台帳人口より

高齢化率	H6.3.31	H11.3.31	H16.3.31	H21.3.31	H26.3.31
30%以上					①仁戸名31.2
29%台					
28%台				①仁戸名28.5	②松ヶ丘28.6
27%台					
26%台					
25%台				③松ヶ丘25.6	③星久喜25.7
24%台					④大森町24.0
23%台				③星久喜23.9	★市全体23.1
22%台			①松ヶ丘22.7	④大森町22.7	
21%台			②星久喜21.8		★区全体21.6
20%台		①松ヶ丘20.2	③仁戸名20.8		
19%台				★区全体19.6 ★市全体19.2	
18%台			④大森町18.8		
17%台			★区全体17.3		
16%台	①松ヶ丘16.3	②星久喜16.6 ③仁戸名16.0			
15%台		★区全体15.0			⑤宮崎町15.0
14%台		④大森町14.3	★市全体14.9		
13%台				⑤宮崎町13.7	
12%台	★区全体12.1				
11%台	②星久喜11.3	★市全体11.4	⑤宮崎町11.3		
10%台	③大森町10.6				
10%未満	④仁戸名9.9 ★市全体8.1 ⑤宮崎町6.3	⑤宮崎町7.9			

6. ひとり暮らし高齢者世帯割合の推移（町丁別）

	H26年度調査					H16年度調査				
	ひとり暮らし高齢者数			町丁内 世帯数 (b)	ひとり暮らし 高齢 世帯 率(a/b)	ひとり暮らし高齢者数			町丁内 世帯数 (d)	ひとり暮らし 高齢 世帯 率(c/d)
	総数(a)	性別				総数(c)	性別			
男		女	男	女						
松ヶ丘 中学校区	1,180	484 (41.0%)	696 (59.0%)	13,703	8.6%	473	151 (31.9%)	322 (68.1%)	12,357	3.8%
大森町	226	102 (45.1%)	124 (54.9%)	2,497	9.1%	69	29 (42.0%)	40 (58.0%)	2,169	3.2%
仁戸名町	407	164 (40.3%)	243 (59.7%)	3,971	10.2%	181	58 (32.0%)	123 (68.0%)	3,948	4.6%
星久喜町	258	112 (43.4%)	146 (56.6%)	2,819	9.2%	125	37 (29.6%)	88 (70.4%)	2,479	5.0%
松ヶ丘町	130	45 (34.6%)	85 (65.4%)	1,268	10.3%	65	14 (21.5%)	51 (78.5%)	1,262	5.2%
宮崎町	159	61 (38.4%)	98 (61.6%)	3,148	5.1%	33	13 (39.4%)	20 (60.6%)	2,499	1.3%
中央区全体	7652			97,468	7.9%	3,324			82,282	4.0%
千葉市全体	34569			430,574	8.0%	13,855			378,414	3.7%

※ ひとり暮らし高齢者数は、平成16・26年度高齢者実態調査(千葉市高齢福祉課)による
町丁内世帯数は、千葉市住民基本台帳人口(平成16・26年3月末現在)による