

千葉市中央区 地区別データ

(川戸中学校区)

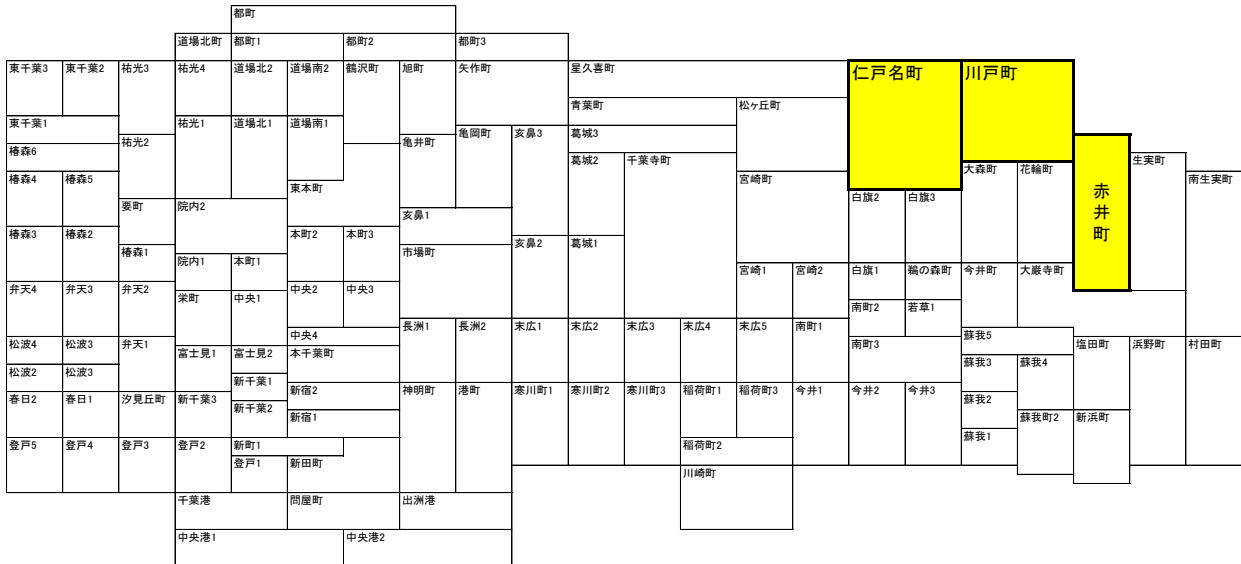
平成27年3月

中央区地域振興課 地域づくり支援室

1. 地域の概要

① 地区を構成する町丁

赤井町（蘇我中学校区と重複）、川戸町、仁戸名町（松ヶ丘中学校区と重複）



② 教育機関・公民館等

種別	名称	所在地	備考
幼稚園	葵幼稚園	私立 仁戸名町205	
	仁戸名幼稚園	私立 仁戸名町616	
	松ヶ丘幼稚園	私立 仁戸名町552	
保育所・保育園	川戸保育所	市立 川戸町424-1	
小学校	川戸小学校	市立 川戸町450	
	仁戸名小学校	市立 仁戸名町380	
中学校	川戸中学校	市立 川戸町443	
公民館	川戸公民館	市立 川戸町403-1	

【各データの出典】

○幼稚園

(公社)千葉市幼稚園協会ホームページより <http://www.chibashi-youchien.gr.jp/index.html>

○保育所、保育園、小学校、中学校、高校、公民館

千葉市ホームページより

・保育所、保育園

http://www.city.chiba.jp/kodomomirai/kodomomirai/unei/list_hoiku.html#tyuuou

・小学校 http://www.city.chiba.jp/kyoiku/gakkokyoiku/gakuji/list_els.html

・中学校 http://www.city.chiba.jp/kyoiku/gakkokyoiku/gakuji/list_jhs.html#main

・高校 <http://www.city.chiba.jp/kyoiku/gakkokyoiku/gakuji/141koukouichiran.html>

・公民館 <http://www.city.chiba.jp/kyoiku/shogaigakushu/shogaigakushu/kominkan.html>

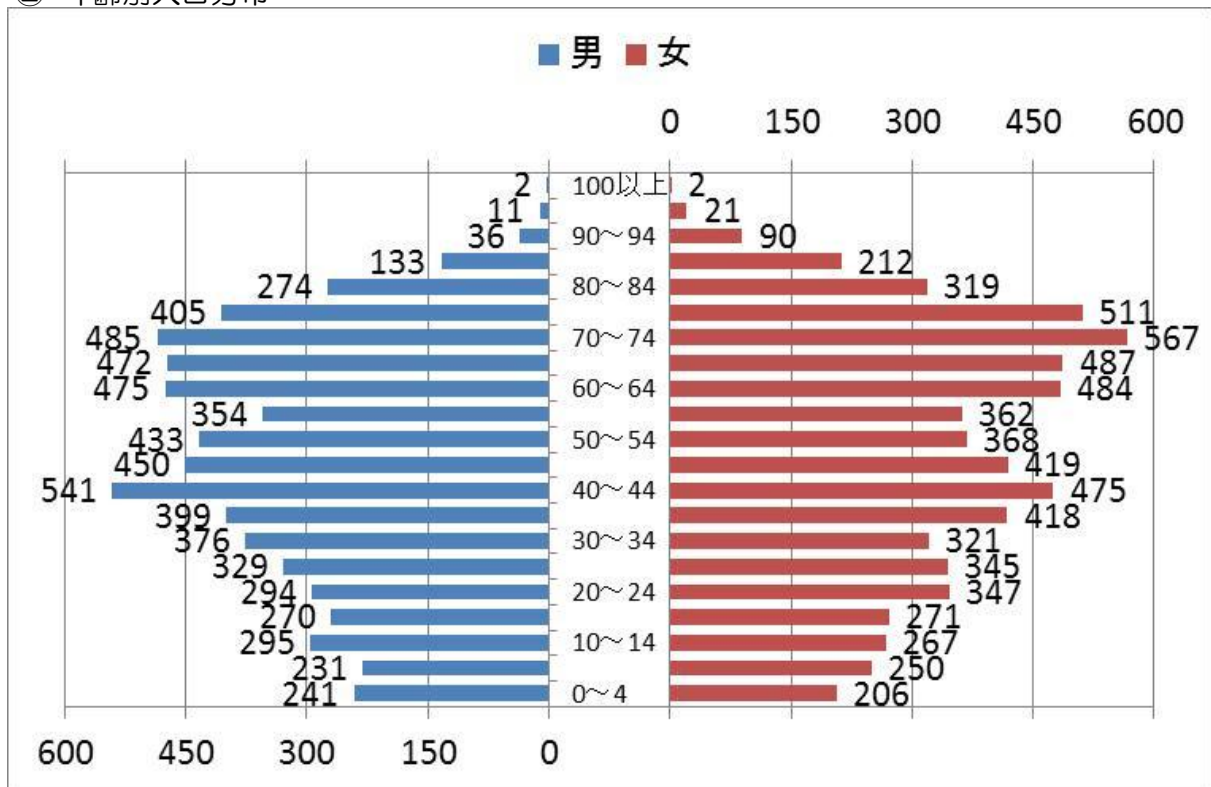
2. 地域基礎データ

※千葉市住民基本台帳人口(平成26年3月末)より

① 人口・世帯数等

	人口						世帯数	平均 世帯 人数
	総数	性別		年齢別				
		男	女	0~14	15~64	65~		
川戸中学校区	13,248	6,506 (49.1%)	6,742 (50.9%)	1,490 (11.2%)	7,731 (58.4%)	4,027 (30.4%)	6,076	2.18
赤井町	1,444	729 (50.5%)	715 (49.5%)	251 (17.4%)	835 (57.8%)	358 (24.8%)	595	2.43
川戸町	3,453	1,681 (48.7%)	1,772 (51.3%)	406 (11.8%)	1,983 (57.4%)	1,064 (30.8%)	1,510	2.29
仁戸名町	8,351	4,096 (49.0%)	4,255 (51.0%)	833 (10.0%)	4,913 (58.8%)	2,605 (31.2%)	3,971	2.10
中央区全体	200,296	101,021 (50.4%)	99,275 (49.6%)	25,554 (12.8%)	131,473 (65.6%)	43,269 (21.6%)	97,468	2.05
千葉市全体	959,487	478,199 (49.8%)	481,288 (50.2%)	127,800 (13.3%)	610,508 (63.6%)	221,179 (23.1%)	430,574	2.23

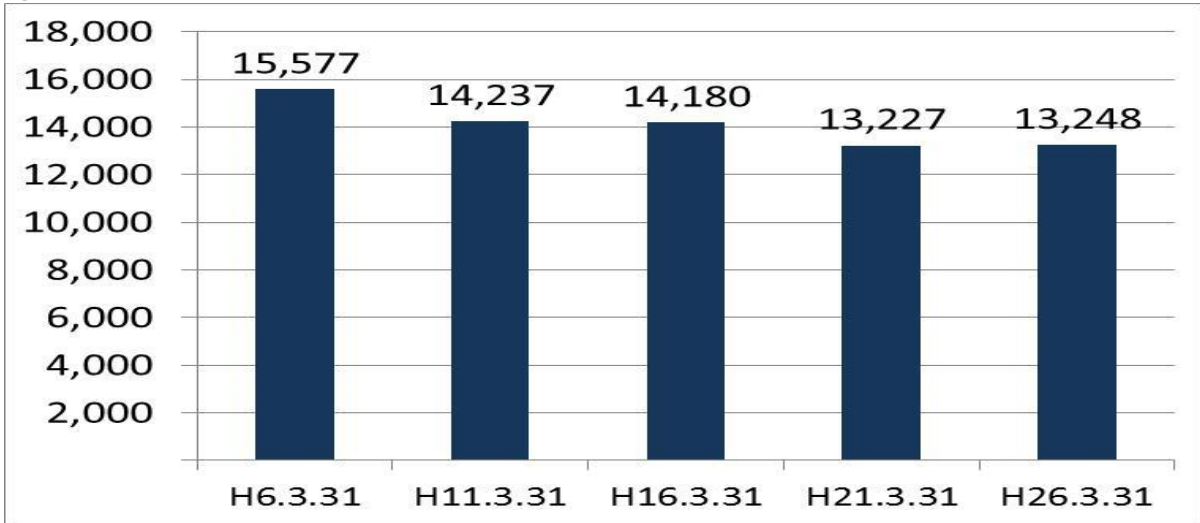
② 年齢別人口分布



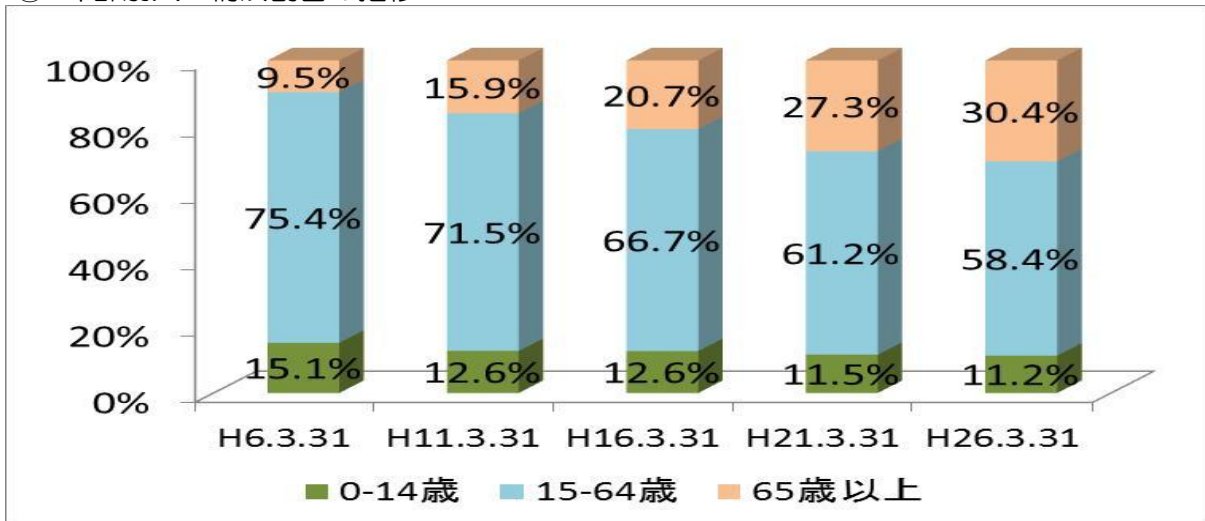
3. 地域人口等の推移

※千葉市住民基本台帳人口より

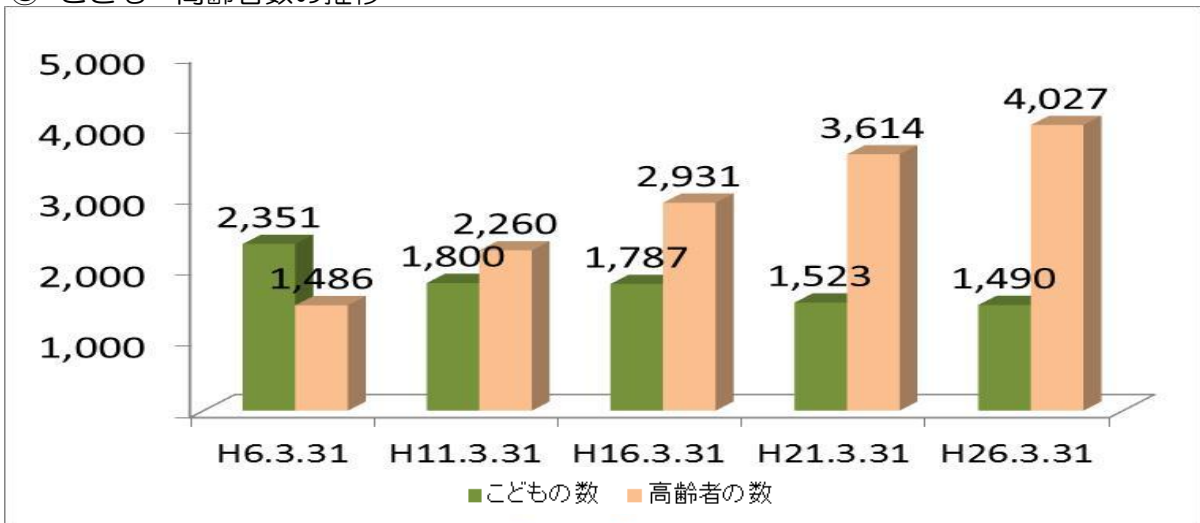
① 人口の推移



② 年齢別人口構成割合の推移



③ こども・高齢者数の推移



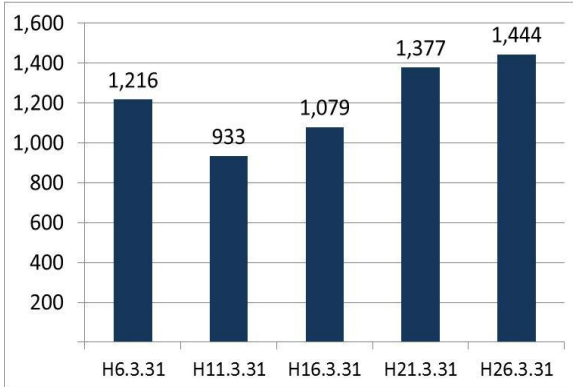
※「こども」は0～14歳、「高齢者」は65歳以上を指す。

4. 町丁別人口等の推移

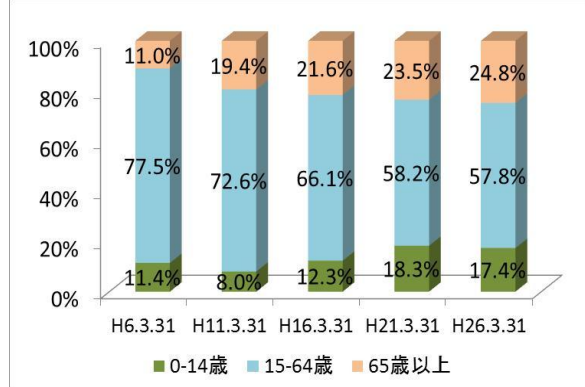
※千葉市住民基本台帳人口より

(1) 赤井町（蘇我中学校区と重複）

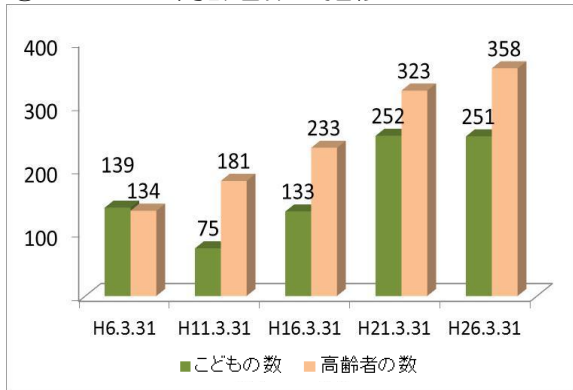
① 人口の推移



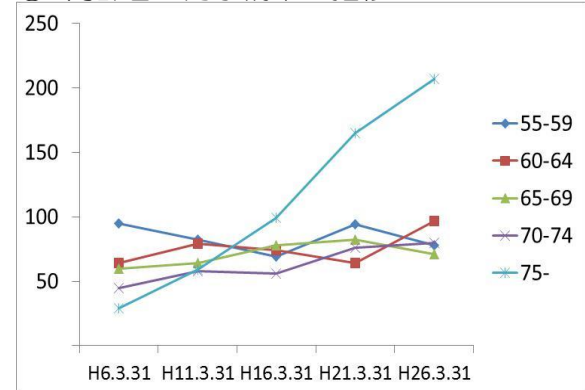
② 年齢別人口構成割合の推移



③ こども・高齢者数の推移

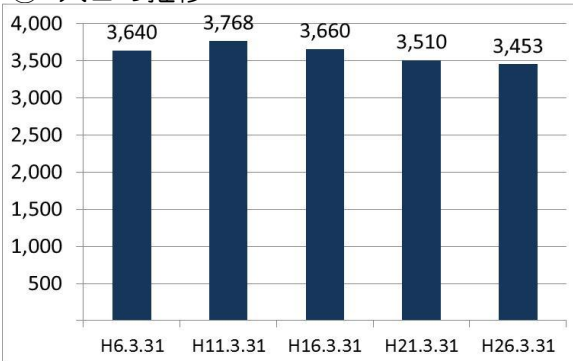


④ 高齢者・同予備軍の推移

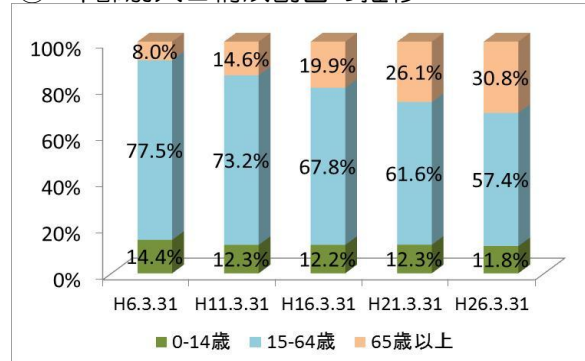


(2) 川戸町

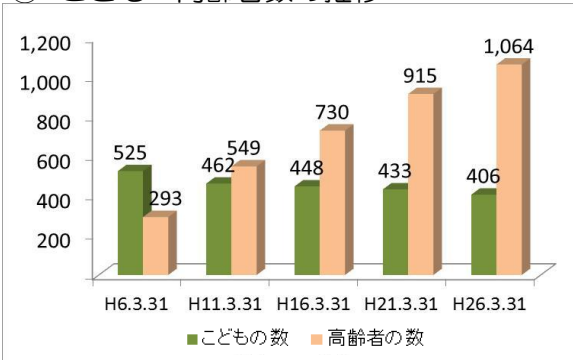
① 人口の推移



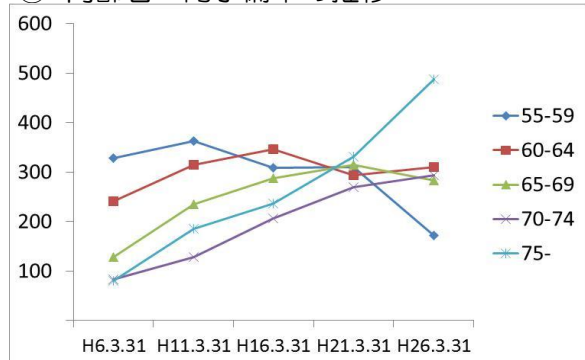
② 年齢別人口構成割合の推移



③ こども・高齢者数の推移

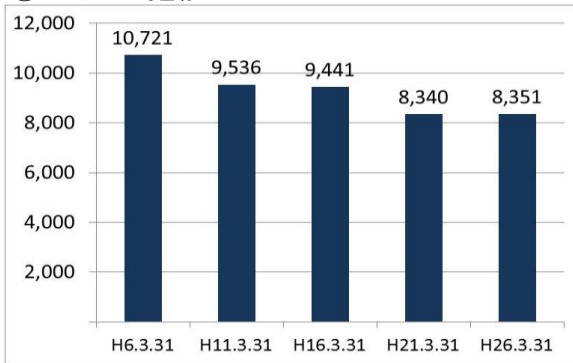


④ 高齢者・同予備軍の推移

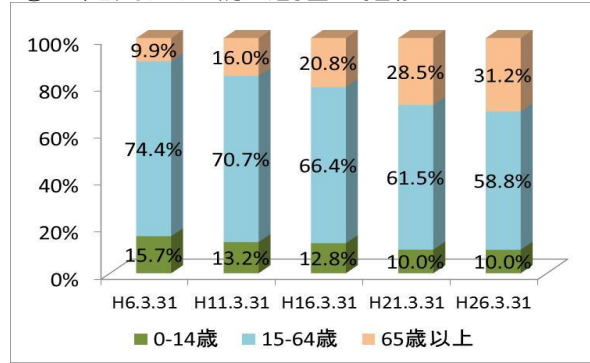


(3) 仁戸名町（松ヶ丘中学校区と重複）

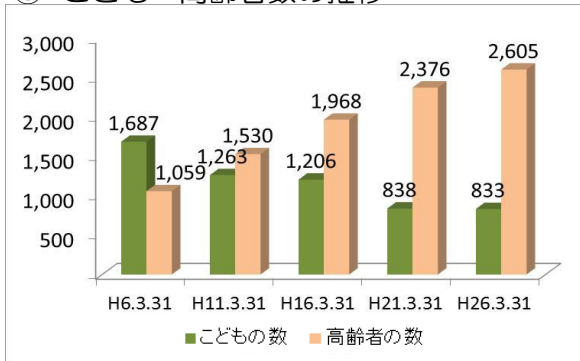
① 人口の推移



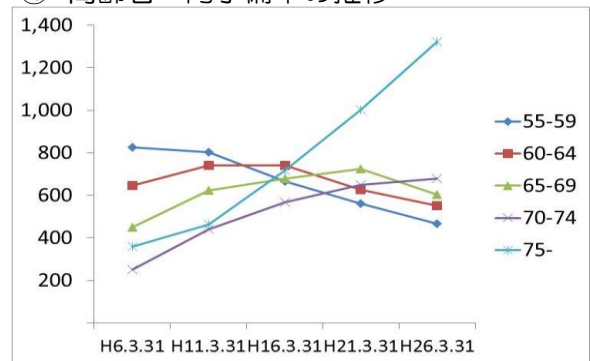
② 年齢別人口構成割合の推移



③ こども・高齢者数の推移



④ 高齢者・同予備軍の推移



5. 高齢化率の推移（町丁別）

※千葉市住民基本台帳人口より

高齢化率	H6.3.31	H11.3.31	H16.3.31	H21.3.31	H26.3.31
30%以上					①仁戸名31.2 ②川戸町30.8
29%台					
28%台				①仁戸名28.5	
27%台					
26%台				②川戸町26.1	
25%台					
24%台					③赤井町24.8
23%台				③赤井町23.5	★市全体23.1
22%台					
21%台			①赤井町21.6		★区全体21.6
20%台			②仁戸名20.8		
19%台		①赤井町19.4	③川戸町19.9	★区全体19.6 ★市全体19.2	
18%台					
17%台			★区全体17.3		
16%台		②仁戸名16.0			
15%台		★区全体15.0			
14%台		③川戸町14.6	★市全体14.9		
13%台					
12%台	★区全体12.1				
11%台	①赤井町11.0	★市全体11.4			
10%台					
10%未満	②仁戸名9.9 ★市全体8.1 ③川戸町8.0				

6. ひとり暮らし高齢者世帯割合の推移（町丁別）

	H26年度調査					H16年度調査				
	ひとり暮らし高齢者数			町丁内世帯数 (b)	ひとり暮らし 高齢 世帯 率(a/b)	ひとり暮らし高齢者数			町丁内 世帯数 (d)	ひとり暮らし 高齢 世帯 率(c/d)
	総数(a)	性別				総数(c)	性別			
川戸 中学校区		609	241 (39.6%)	368 (60.4%)	6,076		10.0%	221	74 (33.5%)	147 (66.5%)
赤井町	71	30 (42.3%)	41 (57.7%)	595	11.9%	11	2 (18.2%)	9 (81.8%)	490	2.2%
川戸町	131	47 (35.9%)	84 (64.1%)	1,510	8.7%	29	14 (48.3%)	15 (51.7%)	1,425	2.0%
仁戸名町	407	164 (40.3%)	243 (59.7%)	3,971	10.2%	181	58 (32.0%)	123 (68.0%)	3,948	4.6%
中央区全体	7652			97,468	7.9%	3,324			82,282	4.0%
千葉市全体	34569			430,574	8.0%	13,855			378,414	3.7%

※ ひとり暮らし高齢者数は、平成16・26年度高齢者実態調査(千葉市高齢福祉課)による
町丁内世帯数は、千葉市住民基本台帳人口(平成16・26年3月末現在)による