

千葉市中央区 地区別データ

(星久喜中学校区)

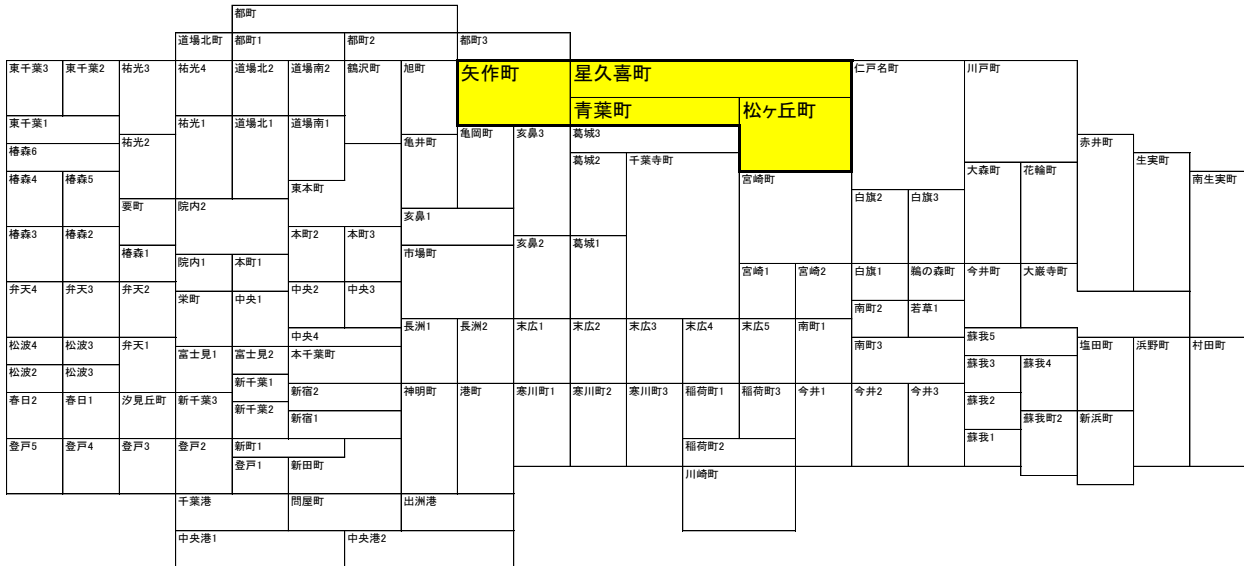
平成27年3月

中央区地域振興課 地域づくり支援室

1. 地域の概要

① 地区を構成する町丁

青葉町（葛城中学校区と重複）、星久喜町（松ヶ丘中学校区と重複）、
松ヶ丘町（松ヶ丘中学校区と重複）、矢作町



② 教育機関・公民館等

種別	名称		所在地	備考
幼稚園	梅乃園幼稚園	私立	矢作町939-6	
	ひまわり幼稚園	私立	松ヶ丘町611	
保育所・保育園	星久喜保育所	市立	星久喜町1063-6	
	松ヶ丘保育園	私立	松ヶ丘町563-1	
小学校	星久喜小学校	市立	星久喜町1060	
	松ヶ丘小学校	市立	松ヶ丘町580	
中学校	星久喜中学校	市立	星久喜町823	
公民館	星久喜公民館	市立	星久喜町615-7	

【各データの出典】

○幼稚園

(公社)千葉市幼稚園協会ホームページより <http://www.chibashi-youchien.gr.jp/index.html>

○保育所、保育園、小学校、中学校、高校、公民館

千葉市ホームページより

・保育所、保育園

http://www.city.chiba.jp/kodomomirai/kodomomirai/unei/list_hoiku.html#tyuuou

・小学校 http://www.city.chiba.jp/kyoiku/gakkokyoiku/gakuji/list_els.html

・中学校 http://www.city.chiba.jp/kyoiku/gakkokyoiku/gakuji/list_jhs.html#main

・高校 <http://www.city.chiba.jp/kyoiku/gakkokyoiku/gakuji/141koukouichiran.html>

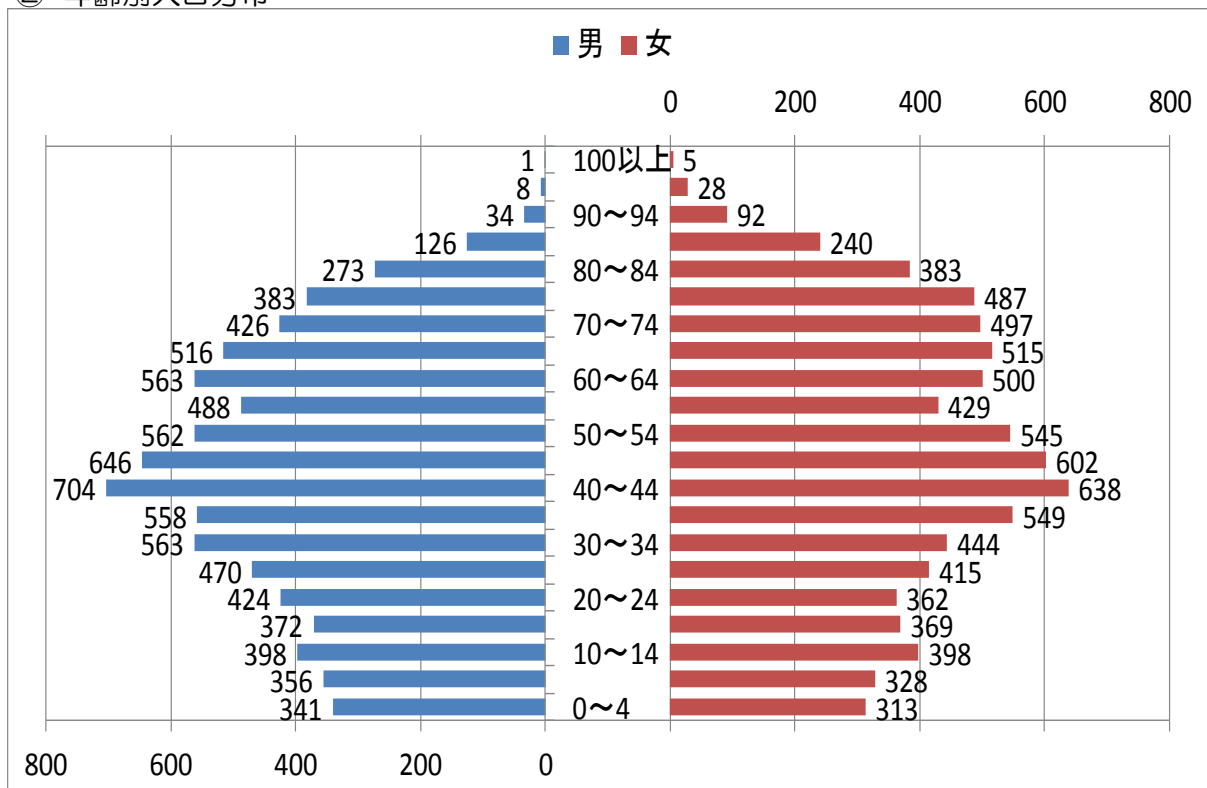
2. 地域基礎データ

※千葉市住民基本台帳人口(平成26年3月末)より

① 人口・世帯数等

	人口						世帯数	平均世帯人数
	総数	性別		年齢別				
		男	女	0~14	15~64	65~		
星久喜中学校区	16,351	8,212 (50.2%)	8,139 (49.8%)	2,134 (13.1%)	10,203 (62.4%)	4,014 (24.5%)	7,368	2.22
青葉町	2,917	1,404 (48.1%)	1,513 (51.9%)	486 (16.7%)	1,926 (66.0%)	505 (17.3%)	1,061	2.75
星久喜町	6,095	3,115 (51.1%)	2,980 (48.9%)	846 (13.9%)	3,683 (60.4%)	1,566 (25.7%)	2,819	2.16
松ヶ丘町	2,815	1,408 (50.0%)	1,407 (50.0%)	342 (12.1%)	1,668 (59.3%)	805 (28.6%)	1,268	2.22
矢作町	4,524	2,285 (50.5%)	2,239 (49.5%)	460 (10.2%)	2,926 (64.7%)	1,138 (25.2%)	2,220	2.04
中央区全体	200,296	101,021 (50.4%)	99,275 (49.6%)	25,554 (12.8%)	131,473 (65.6%)	43,269 (21.6%)	97,468	2.05
千葉市全体	959,487	478,199 (49.8%)	481,288 (50.2%)	127,800 (13.3%)	610,508 (63.6%)	221,179 (23.1%)	430,574	2.23

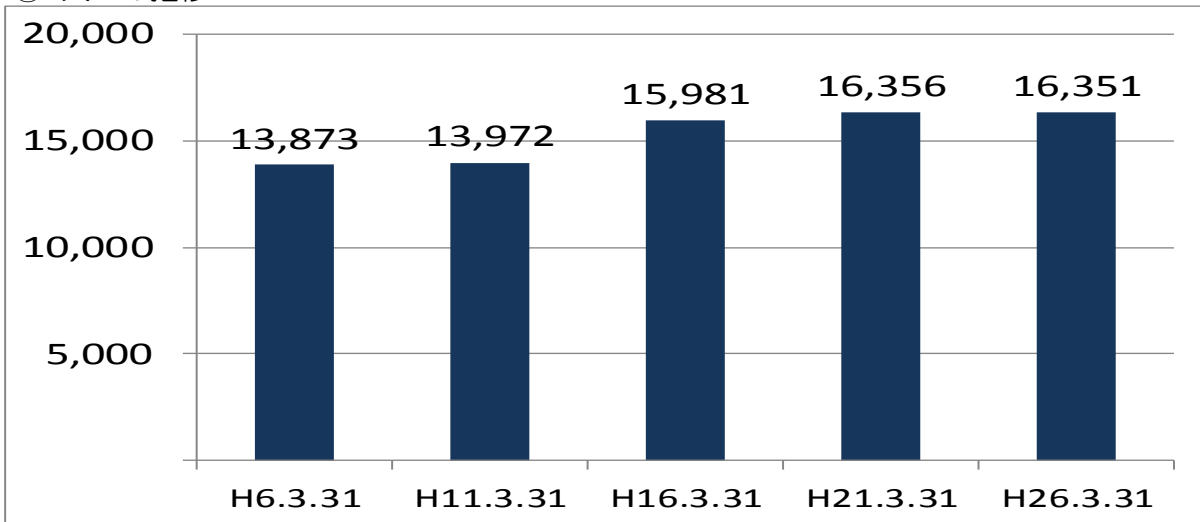
② 年齢別人口分布



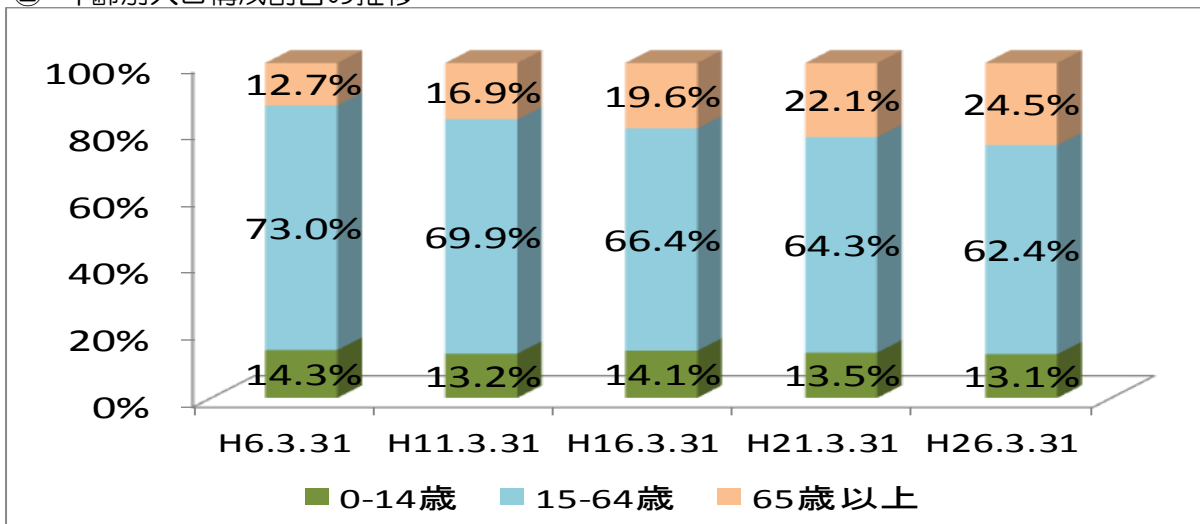
3. 地域人口等の推移

※千葉県住民基本台帳人口より

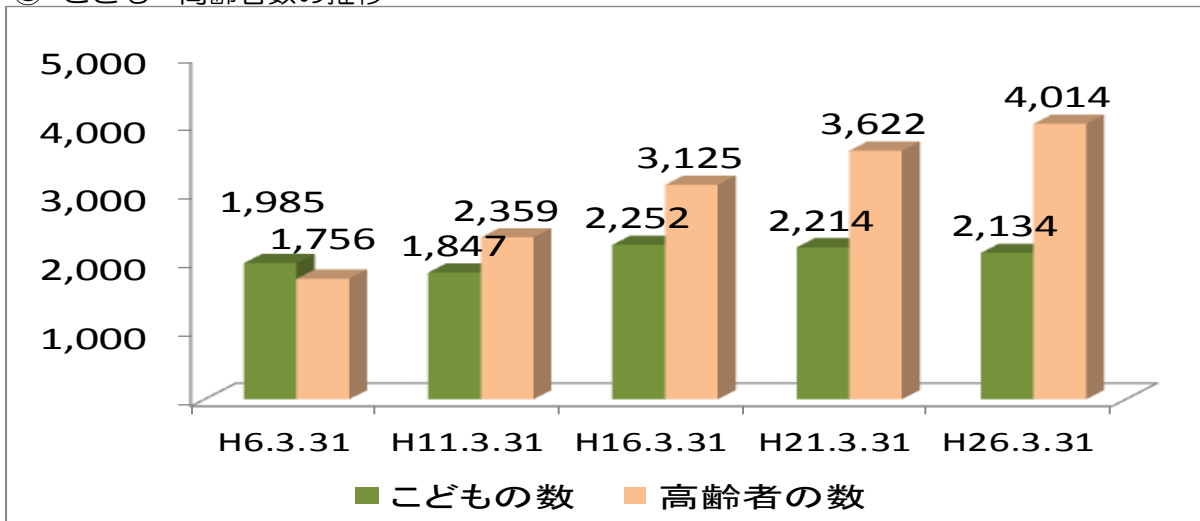
① 人口の推移



② 年齢別人口構成割合の推移



③ こども・高齢者数の推移



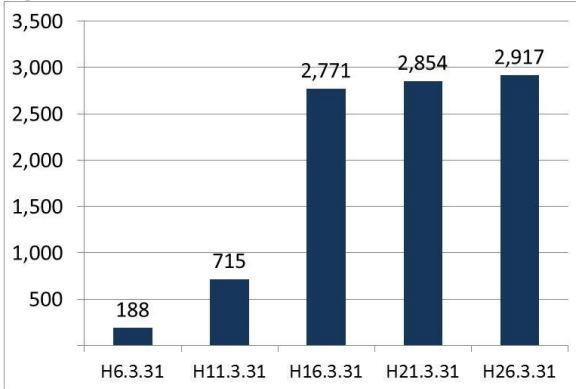
※「こども」は0～14歳、「高齢者」は65歳以上を指す。

4. 町丁別人口等の推移

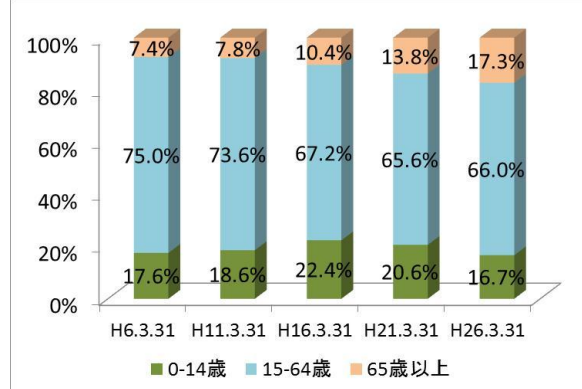
※千葉市住民基本台帳人口より

(1) 青葉町（葛城中学校区と重複）

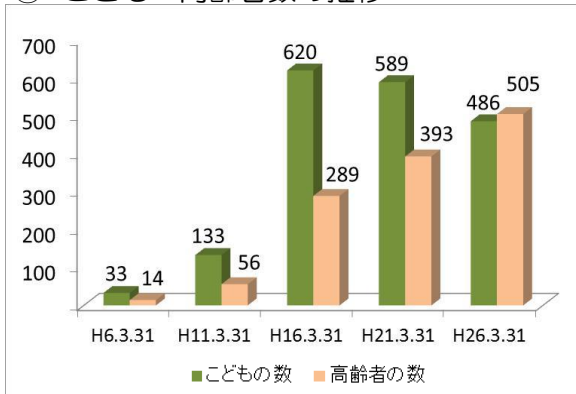
① 人口の推移



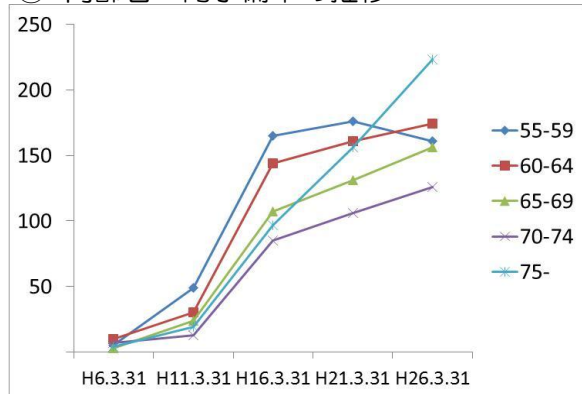
② 年齢別人口構成割合の推移



③ こども・高齢者数の推移

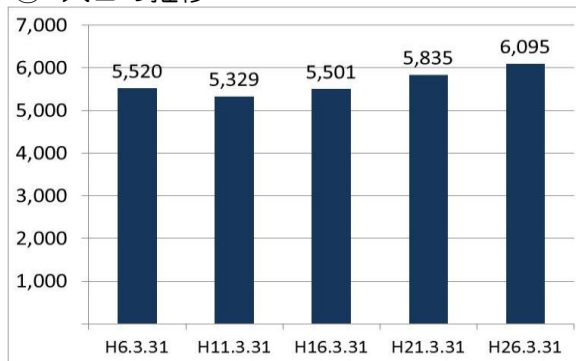


④ 高齢者・同予備軍の推移

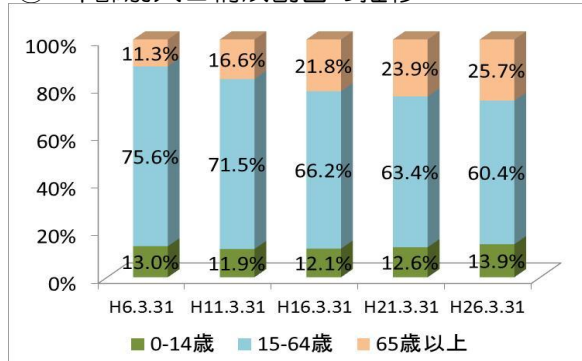


(2) 星久喜町（松ヶ丘中学校区と重複）

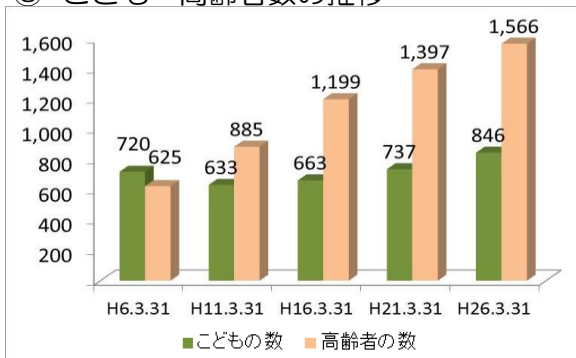
① 人口の推移



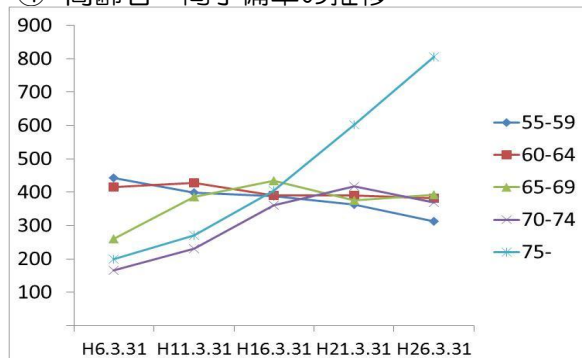
② 年齢別人口構成割合の推移



③ こども・高齢者数の推移

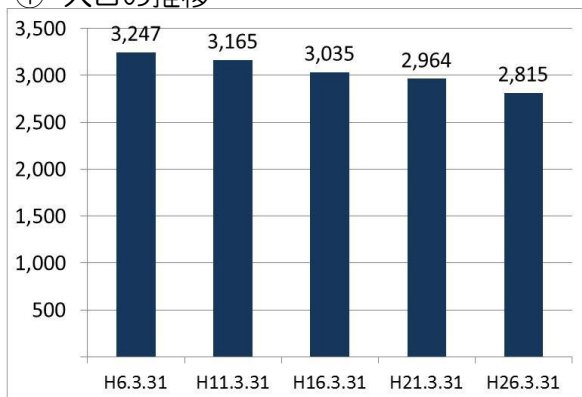


④ 高齢者・同予備軍の推移

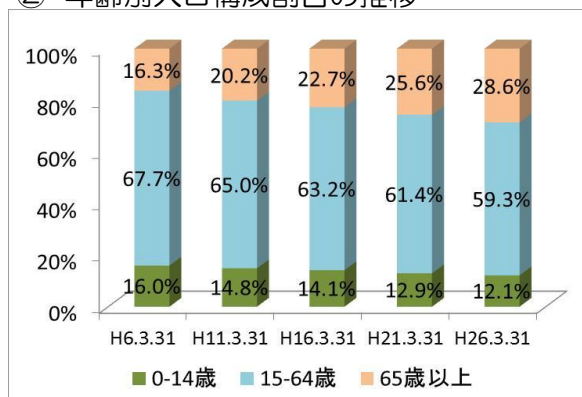


(3) 松ヶ丘町（松ヶ丘中学校区と重複）

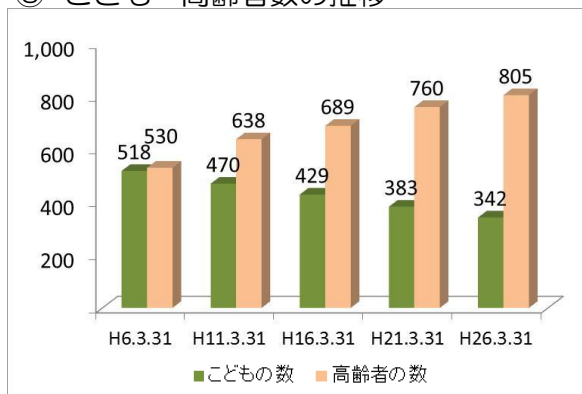
① 人口の推移



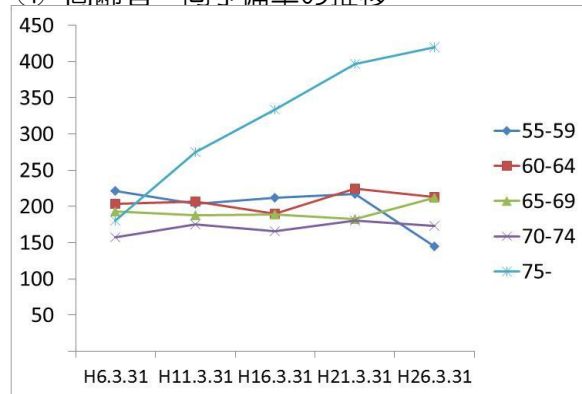
② 年齢別人口構成割合の推移



③ こども・高齢者数の推移

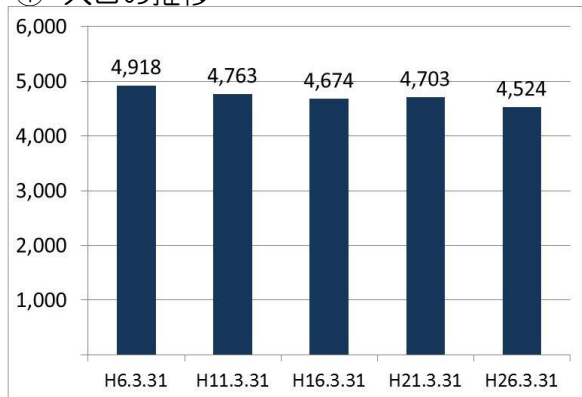


④ 高齢者・同予備軍の推移

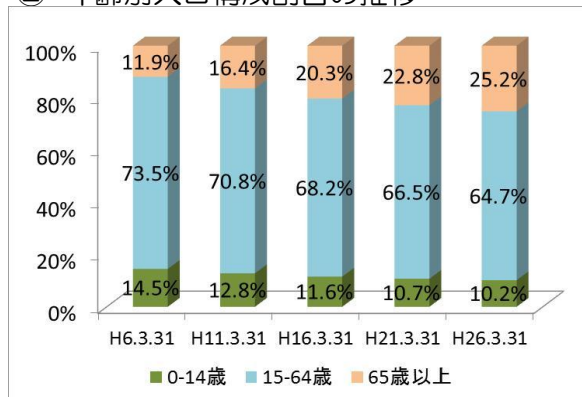


(4) 矢作町

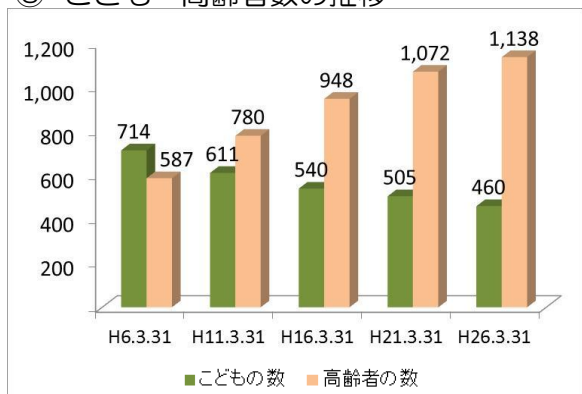
① 人口の推移



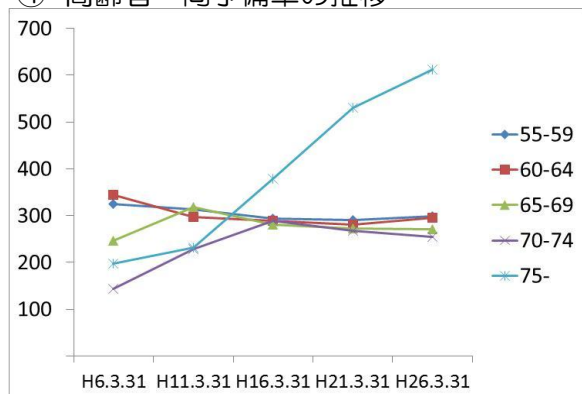
② 年齢別人口構成割合の推移



③ こども・高齢者数の推移



④ 高齢者・同予備軍の推移



5. 高齢化率の推移（町丁別）

※千葉市住民基本台帳人口より

高齢化率	H6.3.31	H11.3.31	H16.3.31	H21.3.31	H26.3.31
30%以上					
29%台					
28%台					①松ヶ丘28.6
27%台					
26%台					
25%台				①松ヶ丘25.6	②星久喜25.7 ③矢作町25.2
24%台					
23%台				②星久喜23.9	★市全体23.1
22%台			①松ヶ丘22.7	③矢作町22.8	
21%台			②星久喜21.8		★区全体21.6
20%台		①松ヶ丘20.2	③矢作町20.3		
19%台				★区全体19.6 ★市全体19.2	
18%台					
17%台			★区全体17.3		④青葉町17.3
16%台	①松ヶ丘16.3	②星久喜16.6 ③矢作町16.4			
15%台		★区全体15.0			
14%台			★市全体14.9		
13%台				④青葉町13.8	
12%台	★区全体12.1				
11%台	②矢作町11.9 ③星久喜11.3	★市全体11.4			
10%台			④青葉町10.4		
10%未満	★市全体8.1 ④青葉町7.5	④青葉町7.8			

6. ひとり暮らし高齢者世帯割合の推移（町丁別）

	H26年度調査					H16年度調査				
	ひとり暮らし高齢者数			町丁内 世帯数 (b)	ひとり暮らし 高齢 世帯 率(a/b)	ひとり暮らし高齢者数			町丁内 世帯数 (d)	ひとり暮らし 高齢 世帯 率(c/d)
	総数(a)	性別				総数(c)	性別			
男		女	男	女						
星久喜 中学校区	639	240 (37.6%)	399 (62.4%)	7,368	8.7%	278	65 (23.4%)	213 (76.6%)	6,817	4.1%
青葉町	44	7 (15.9%)	37 (84.1%)	1,061	4.1%	9	0 (0.0%)	9 (100.0%)	968	0.9%
星久喜町	258	112 (43.4%)	146 (56.6%)	2,819	9.2%	125	37 (29.6%)	88 (70.4%)	2,479	5.0%
松ヶ丘町	130	45 (34.6%)	85 (65.4%)	1,268	10.3%	65	14 (21.5%)	51 (78.5%)	1,262	5.2%
矢作町	207	76 (36.7%)	131 (63.3%)	2,220	9.3%	79	14 (17.7%)	65 (82.3%)	2,108	3.7%
中央区全体	7652			97,468	7.9%	3,324			82,282	4.0%
千葉市全体	34569			430,574	8.0%	13,855			378,414	3.7%

※ ひとり暮らし高齢者数は、平成16・26年度高齢者実態調査(千葉市高齢福祉課)による
町丁内世帯数は、千葉市住民基本台帳人口(平成16・26年3月末現在)による