

千葉市中央区 地区別データ

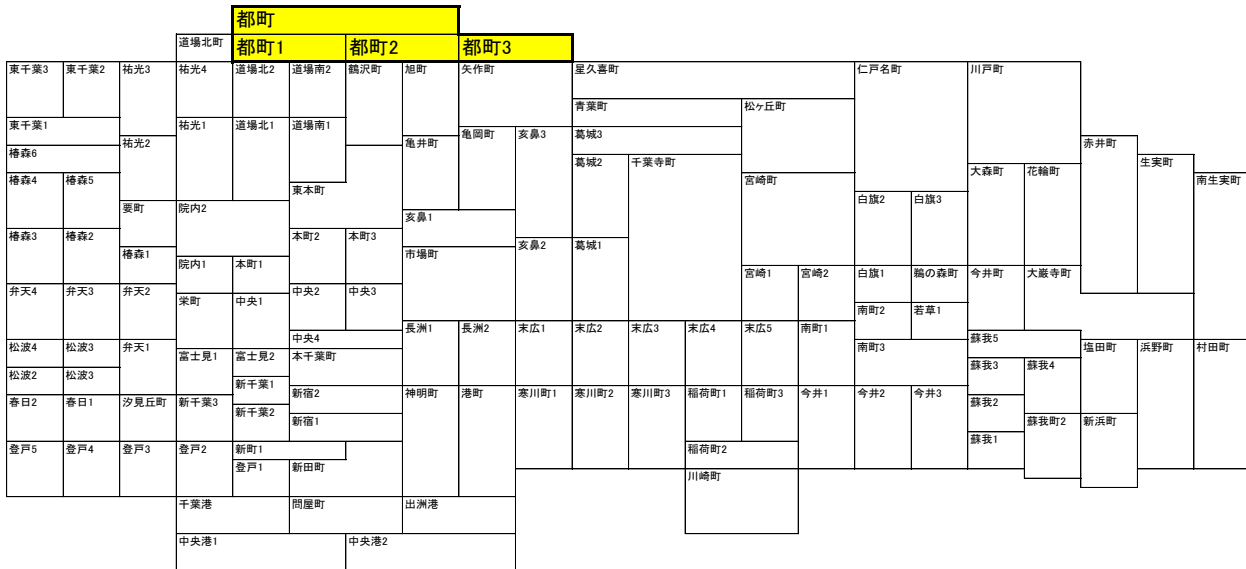
(都地区)

平成27年3月

中央区地域振興課 地域づくり支援室

1. 地域の概要

① 地区を構成する町丁 都町、都町1～3丁目



② 教育機関・公民館等

種別	名称	所在地	備考
幼稚園	都幼稚園	私立	都町1-46-22
	山百合幼稚園	私立	都町1177-1
保育所・保育園	都保育所	市立	都町2-26-5
小学校	都小学校	市立	都町1129
中学校	加曽利中学校	市立	加曽利町961-5 若葉区内

【各データの出典】

○幼稚園

(公社)千葉市幼稚園協会ホームページより <http://www.chibashi-youchien.gr.jp/index.html>

○保育所、保育園、小学校、中学校、高校、公民館

千葉市ホームページより

・保育所、保育園

http://www.city.chiba.jp/kodomomirai/kodomomirai/unei/list_hoiku.html#tyuuou

・小学校 http://www.city.chiba.jp/kyoiku/gakkokyoiku/gakuji/list_els.html

・中学校 http://www.city.chiba.jp/kyoiku/gakkokyoiku/gakuji/list_jhs.html#main

・高校 <http://www.city.chiba.jp/kyoiku/gakkokyoiku/gakuji/141koukouichiran.html>

・公民館 <http://www.city.chiba.jp/kyoiku/shogaigakushu/shogaigakushu/kominkan.html>

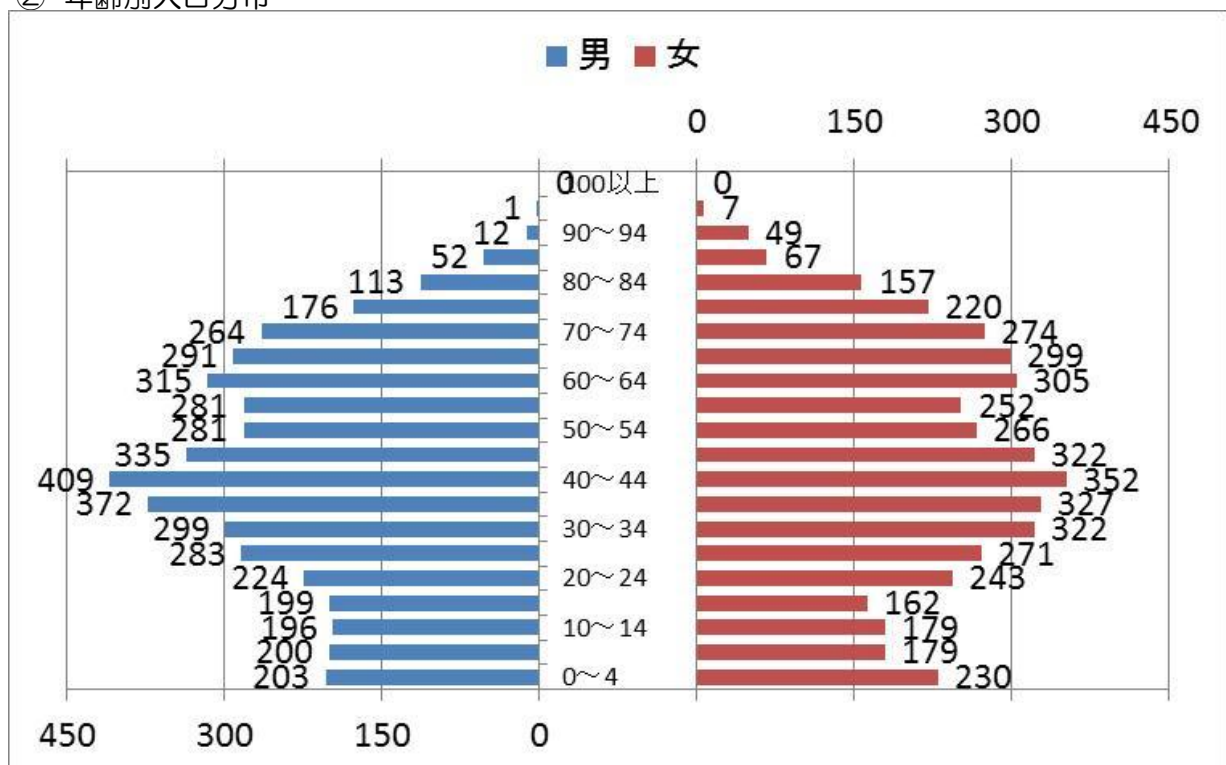
2. 地域基礎データ

※千葉市住民基本台帳人口(平成26年3月末)より

① 人口・世帯数等

	人口						世帯数	平均 世帯 人数
	総数	性別		年齢別				
		男	女	0~14	15~64	65		
都地区	8,989	4,506 (50.1%)	4,483 (49.9%)	1,187 (13.2%)	5,820 (64.7%)	1,982 (22.0%)	4,314	2.08
都町	4,840	2,386 (49.3%)	2,454 (50.7%)	636 (13.1%)	3,047 (63.0%)	1,157 (23.9%)	2,181	2.22
都町1	2,616	1,340 (51.2%)	1,276 (48.8%)	375 (14.3%)	1,759 (67.2%)	482 (18.4%)	1,263	2.07
都町2	874	436 (49.9%)	438 (50.1%)	123 (14.1%)	581 (66.5%)	170 (19.5%)	478	1.83
都町3	659	344 (52.2%)	315 (47.8%)	53 (8.0%)	433 (65.7%)	173 (26.3%)	392	1.68
中央区全体	200,296	101,021 (50.4%)	99,275 (49.6%)	25,554 (12.8%)	131,473 (65.6%)	43,269 (21.6%)	97,468	2.05
千葉市全体	959,487	478,199 (49.8%)	481,288 (50.2%)	127,800 (13.3%)	610,508 (63.6%)	221,179 (23.1%)	430,574	2.23

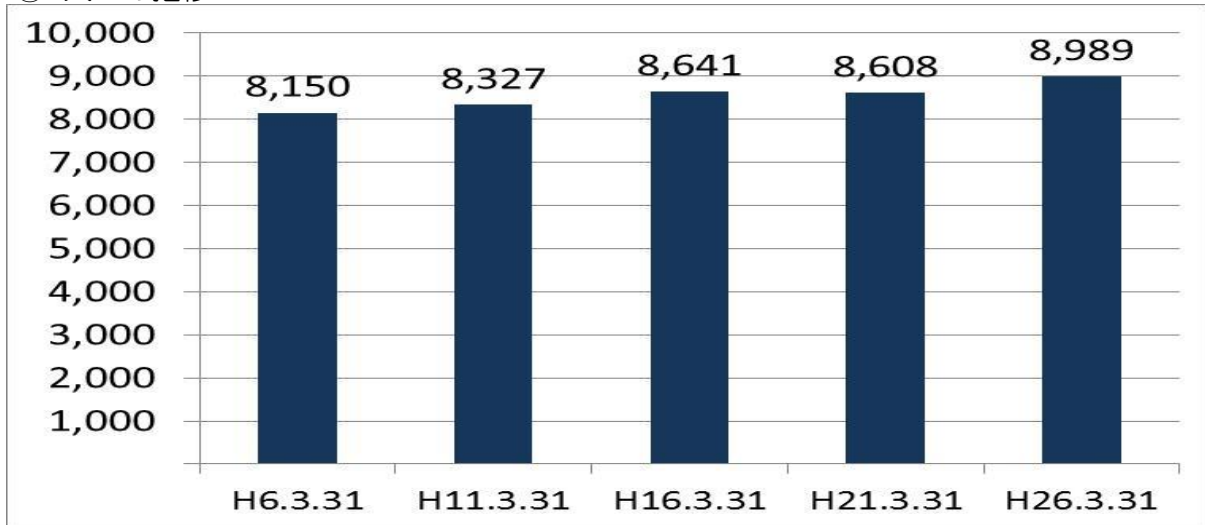
② 年齢別人口分布



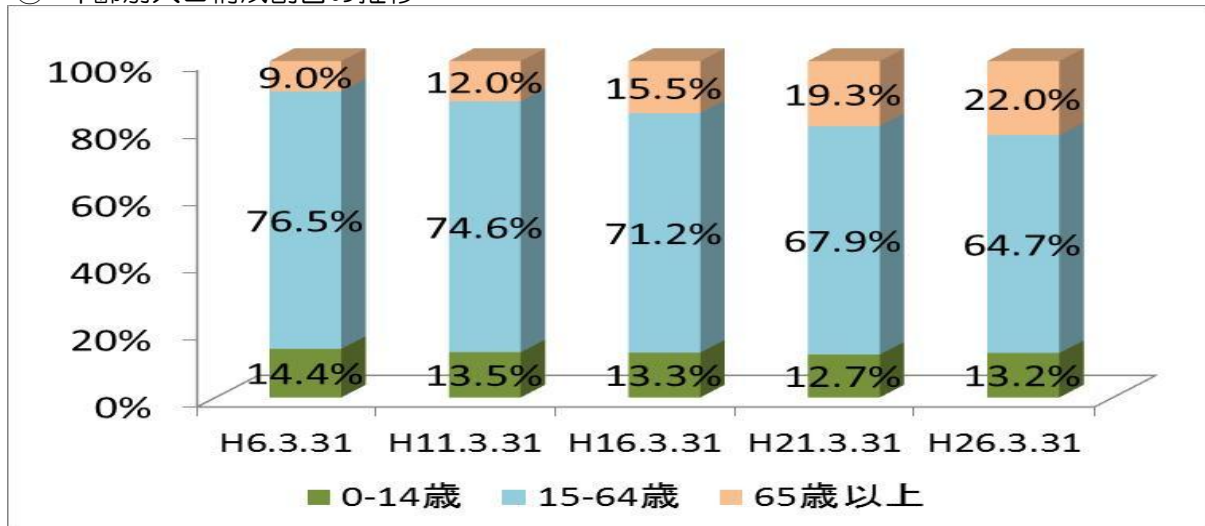
3. 地域人口等の推移

※千葉市住民基本台帳人口より

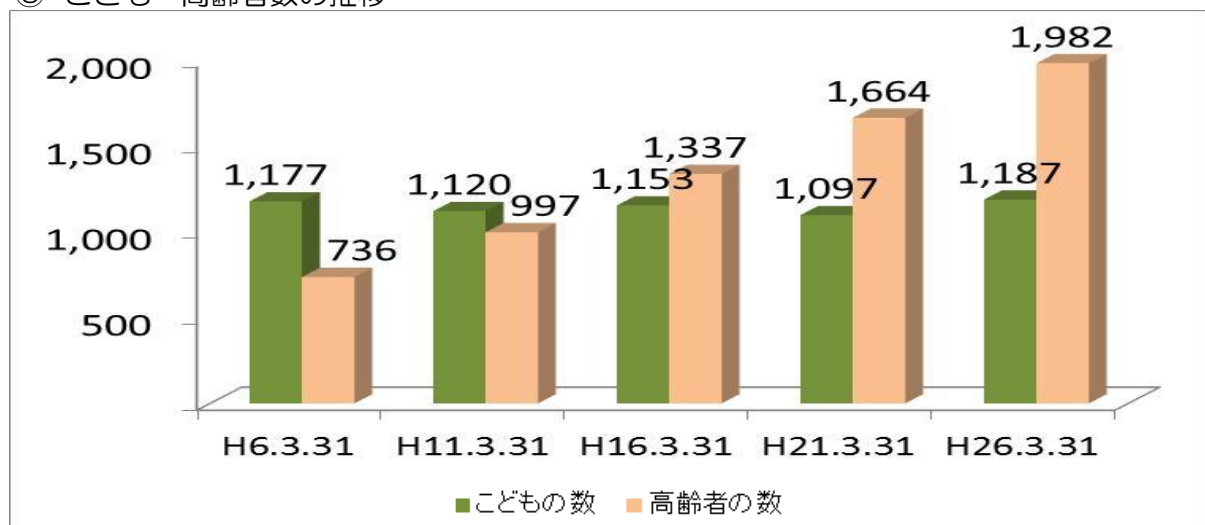
① 人口の推移



② 年齢別人口構成割合の推移



③ こども・高齢者数の推移



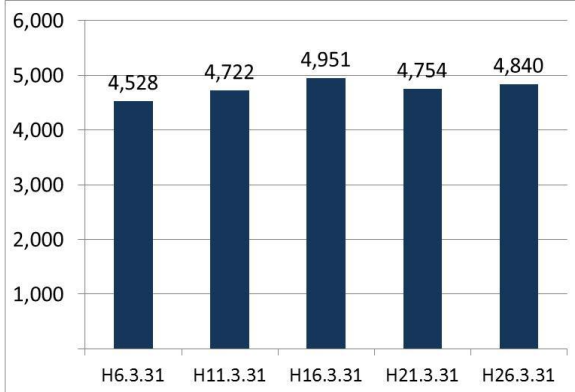
※「こども」は0～14歳、「高齢者」は65歳以上を指す。

4. 町丁別人口等の推移

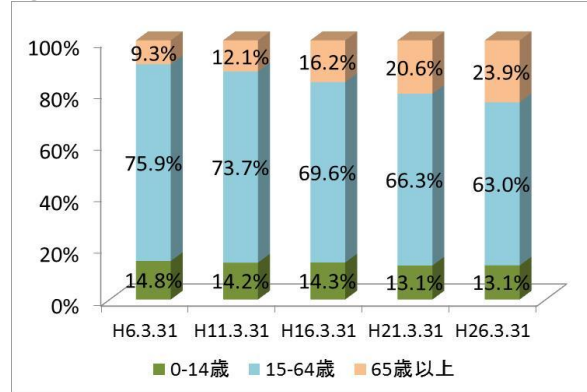
※千葉市住民基本台帳人口より

(1) 都町

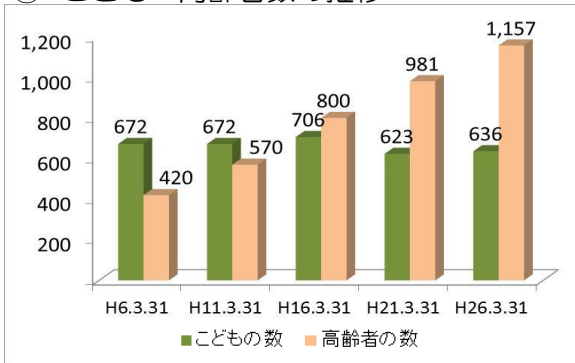
① 人口の推移



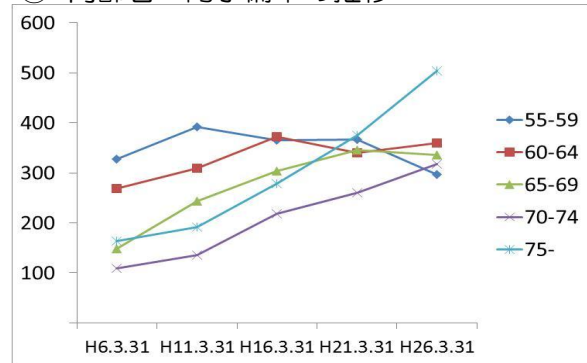
② 年齢別人口構成割合の推移



③ こども・高齢者数の推移

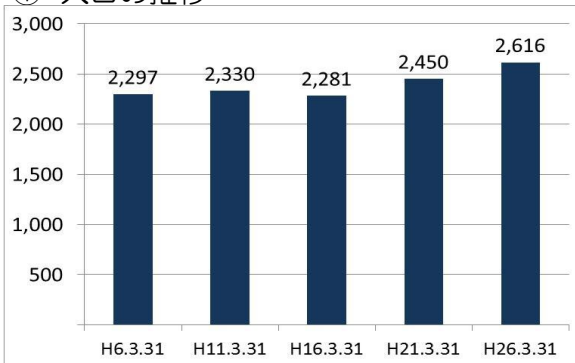


④ 高齢者・同予備軍の推移

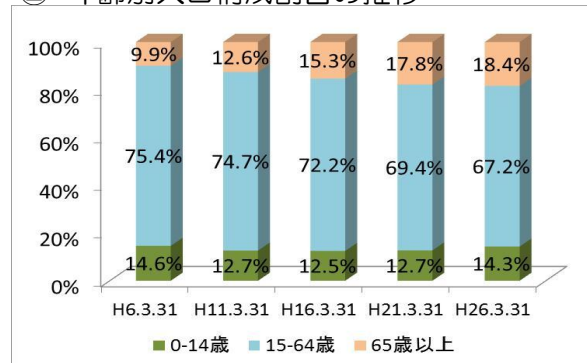


(2) 都町1丁目

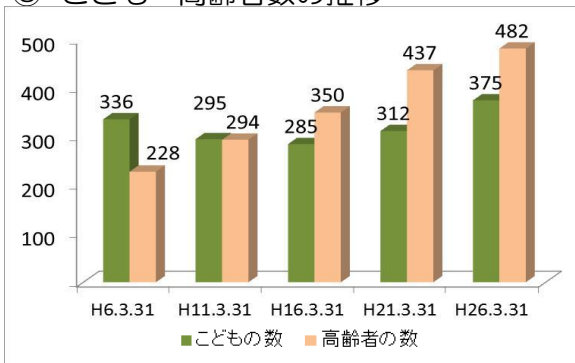
① 人口の推移



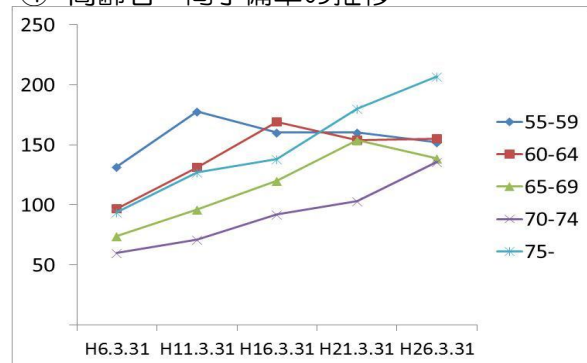
② 年齢別人口構成割合の推移



③ こども・高齢者数の推移

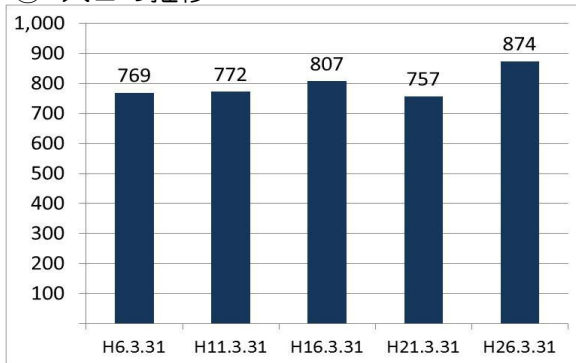


④ 高齢者・同予備軍の推移

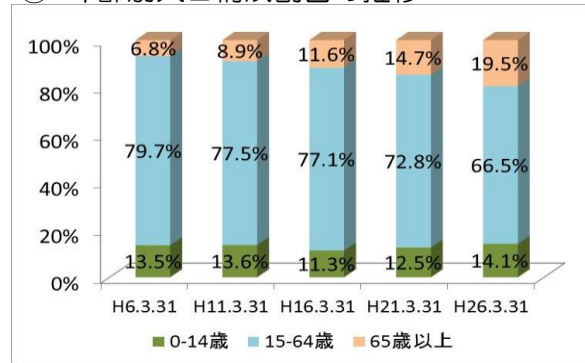


(3) 都町2丁目

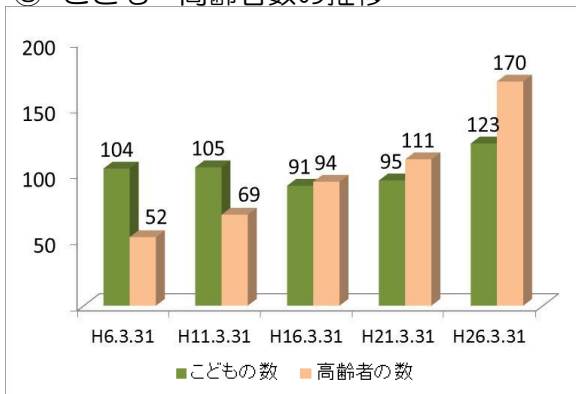
① 人口の推移



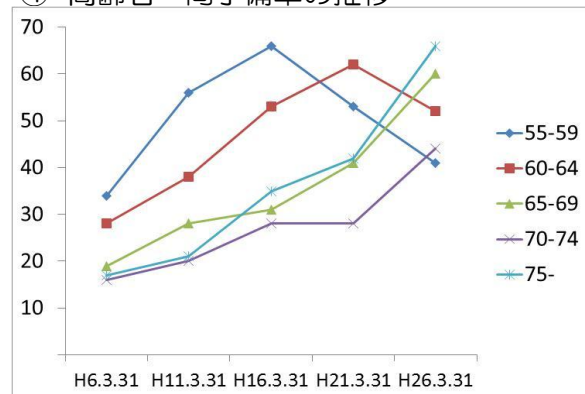
② 年齢別人口構成割合の推移



③ こども・高齢者数の推移

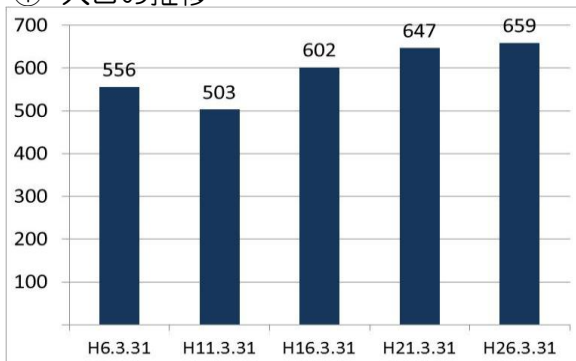


④ 高齢者・同予備軍の推移

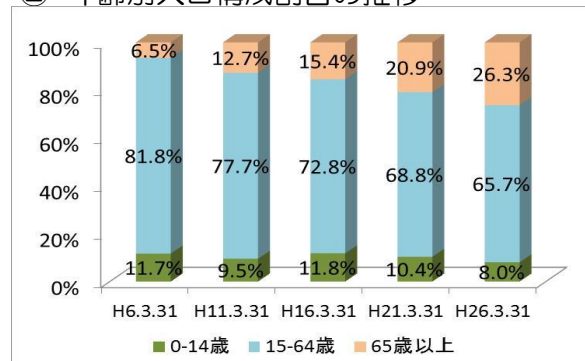


(4) 都町3丁目

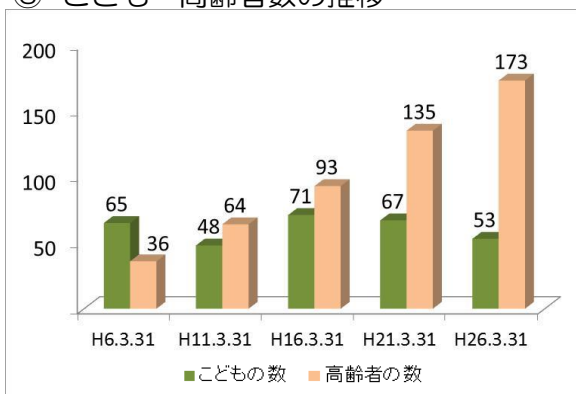
① 人口の推移



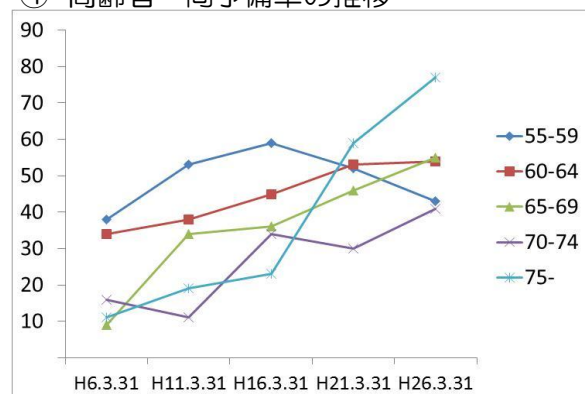
② 年齢別人口構成割合の推移



③ こども・高齢者数の推移



④ 高齢者・同予備軍の推移



5. 高齢化率の推移（町丁別）

※千葉市住民基本台帳人口より

高齢化率	H6.3.31	H11.3.31	H16.3.31	H21.3.31	H26.3.31
30%以上					
29%台					
28%台					
27%台					
26%台					①都町3_26.3
25%台					
24%台					
23%台					②都町 23.9 ★市全体23.1
22%台					
21%台					★区全体21.6
20%台				①都町3_20.9 ②都町 20.6	
19%台				★区全体19.6 ★市全体19.2	③都町2_19.5
18%台					④都町1_18.4
17%台			★区全体17.3	③都町1_17.8	
16%台			①都町 16.2		
15%台		★区全体15.0	②都町3_15.4 ③都町1_15.3		
14%台			★市全体14.9	④都町2_14.7	
13%台					
12%台	★区全体12.1	①都町3_12.7 ②都町1_12.6 ③都町 12.1			
11%台		★市全体11.4	④都町2_11.6		
10%台					
10%未満	①都町1_9.9 ②都町 9.3 ★市全体8.1 ③都町2_6.8 ④都町3_6.5	④都町2_8.9			

6. ひとり暮らし高齢者世帯割合の推移（町丁別）

	H26年度調査					H16年度調査				
	ひとり暮らし高齢者数			町丁内 世帯数 (b)	ひとり暮らし 高齢 世帯 率(a/b)	ひとり暮らし高齢者数			町丁内 世帯数 (d)	ひとり暮らし 高齢 世帯 率(c/d)
	総数(a)	性別				総数(c)	性別			
男		女	男	女						
都地区	348	147 (42.2%)	201 (57.8%)	4,314	8.1%	139	41 (29.5%)	98 (70.5%)	3,906	3.6%
都町	171	71 (41.5%)	100 (58.5%)	2,181	7.8%	76	19 (25.0%)	57 (75.0%)	2,031	3.7%
都町1	74	31 (41.9%)	43 (58.1%)	1,263	5.9%	33	15 (45.5%)	18 (54.5%)	1,084	3.0%
都町2	56	26 (46.4%)	30 (53.6%)	478	11.7%	6	1 (16.7%)	5 (83.3%)	444	1.4%
都町3	47	19 (40.4%)	28 (59.6%)	392	12.0%	24	6 (25.0%)	18 (75.0%)	347	6.9%
中央区全体	7652			97,468	7.9%	3,324			82,282	4.0%
千葉市全体	34569			430,574	8.0%	13,855			378,414	3.7%

※ ひとり暮らし高齢者数は、平成16・26年度高齢者実態調査(千葉市高齢福祉課)による
町丁内世帯数は、千葉市住民基本台帳人口(平成16・26年3月末現在)による