

千葉市中央区 地区別データ

(星久喜中学校区)

中央区地域振興課 地域づくり支援室

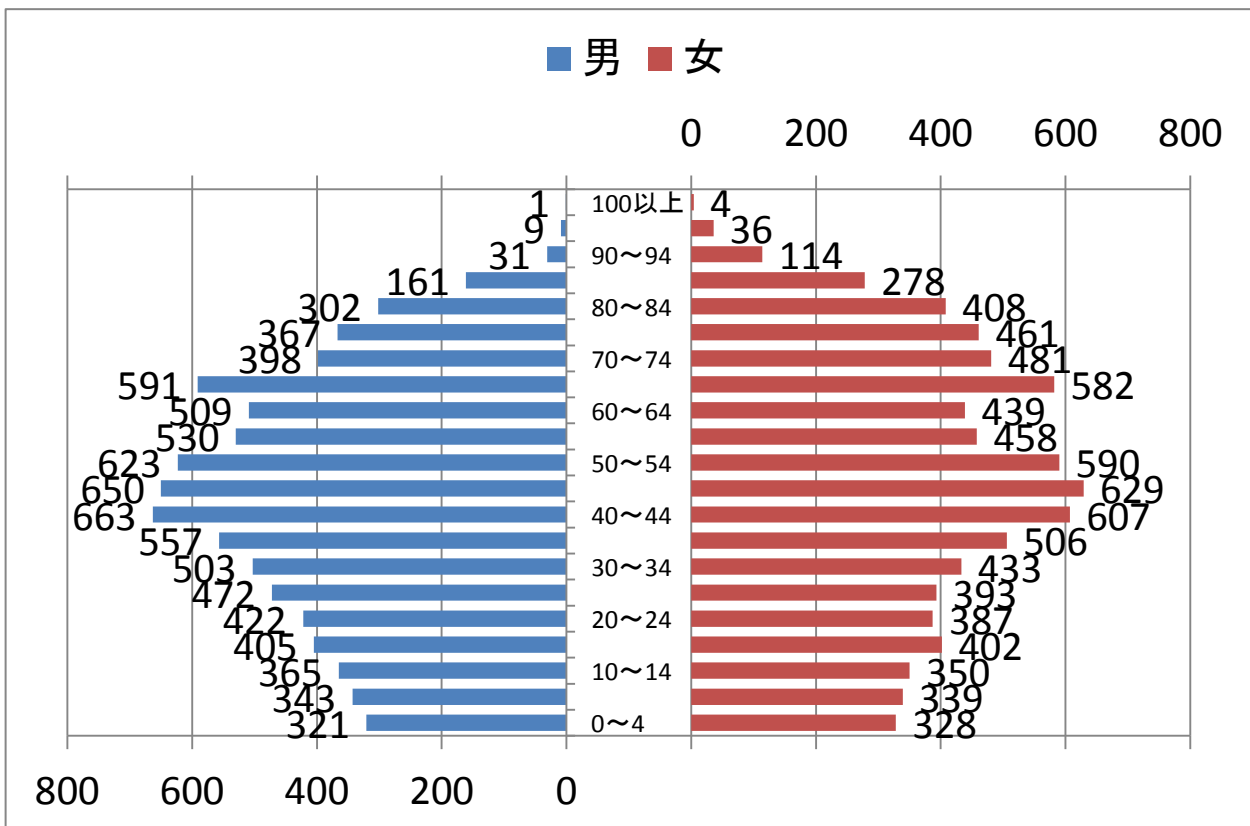
1. 地域基礎データ

※千葉県住民基本台帳人口(平成28年3月末)より

① 人口・世帯数等

	人口						世帯数	平均世帯人数
	総数	性別		年齢別				
		男	女	0~14	15~64	65~		
星久喜中学校区	16,448	8,223 (50.0%)	8,225 (50.0%)	2,046 (12.4%)	10,178 (61.9%)	4,224 (25.7%)	7,575	2.17
青葉町	2,892	1,372 (47.4%)	1,520 (52.6%)	409 (14.1%)	1,914 (66.2%)	569 (19.7%)	1,088	2.66
星久喜町	6,291	3,195 (50.8%)	3,096 (49.2%)	905 (14.4%)	3,783 (60.1%)	1,603 (25.5%)	2,930	2.15
松ヶ丘町	2,778	1,378 (49.6%)	1,400 (50.4%)	306 (11.0%)	1,623 (58.4%)	849 (30.6%)	1,279	2.17
矢作町	4,487	2,278 (50.8%)	2,209 (49.2%)	426 (9.5%)	2,858 (63.7%)	1,203 (26.8%)	2,278	1.97
中央区全体	203,224	102,636 (50.5%)	100,588 (49.5%)	25,278 (12.4%)	132,114 (65.0%)	45,832 (22.6%)	100,985	2.01
千葉市全体	964,830	480,840 (49.8%)	483,990 (50.2%)	124,714 (12.9%)	602,966 (62.5%)	237,150 (24.6%)	441,265	2.19

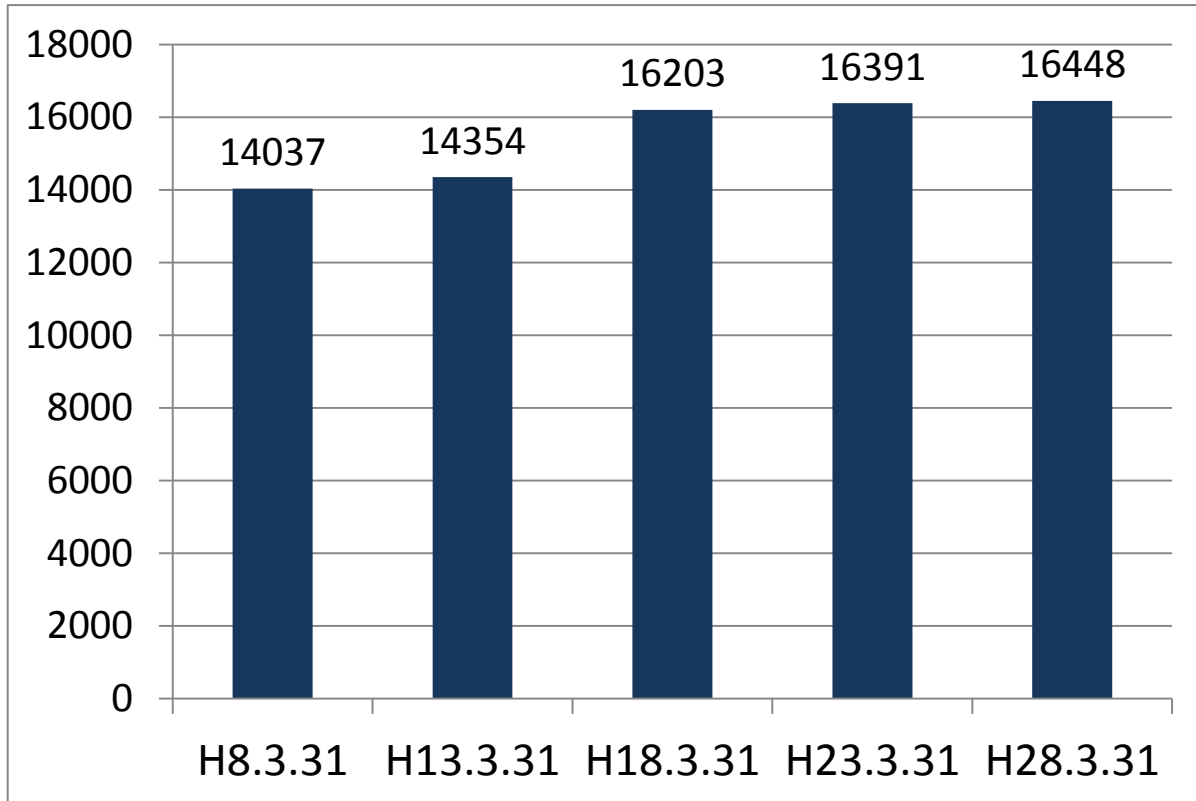
② 年齢別人口分布



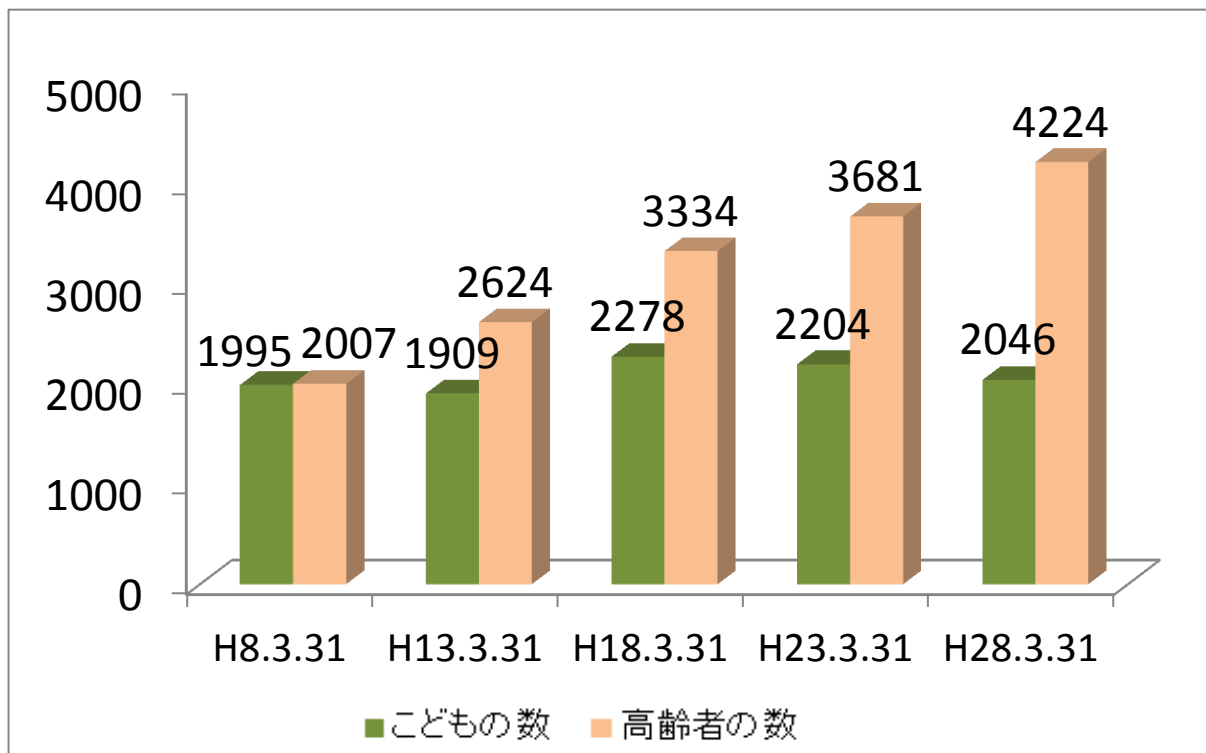
2. 地域人口等の推移

※千葉市住民基本台帳人口より

① 人口の推移

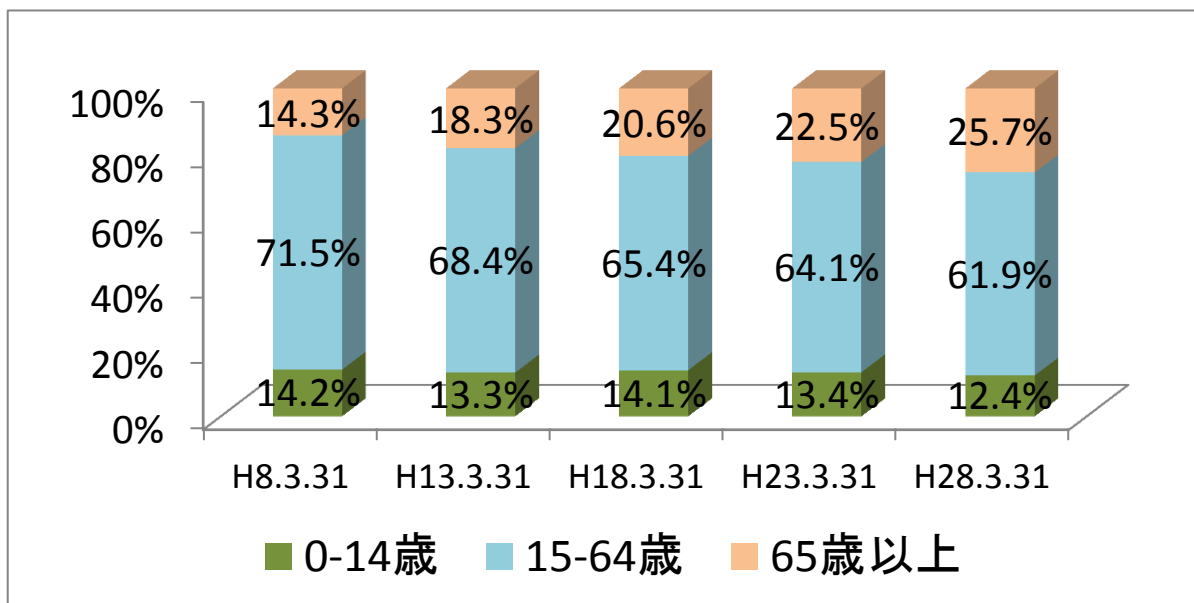


② こども・高齢者数の推移

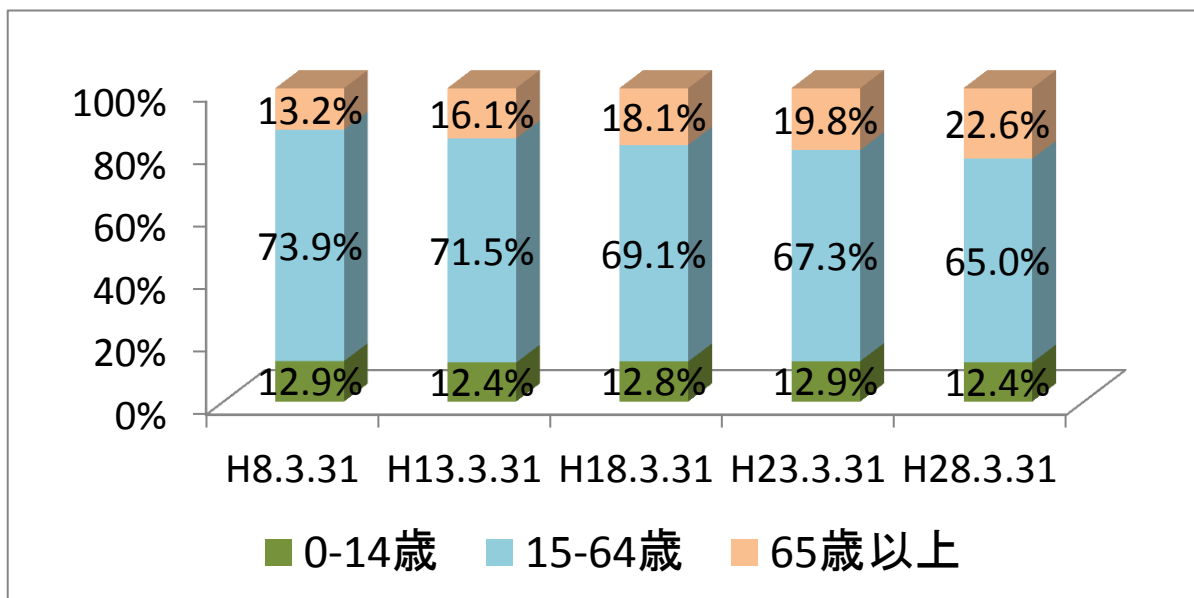


※「こども」は0～14歳、「高齢者」は65歳以上を指す。

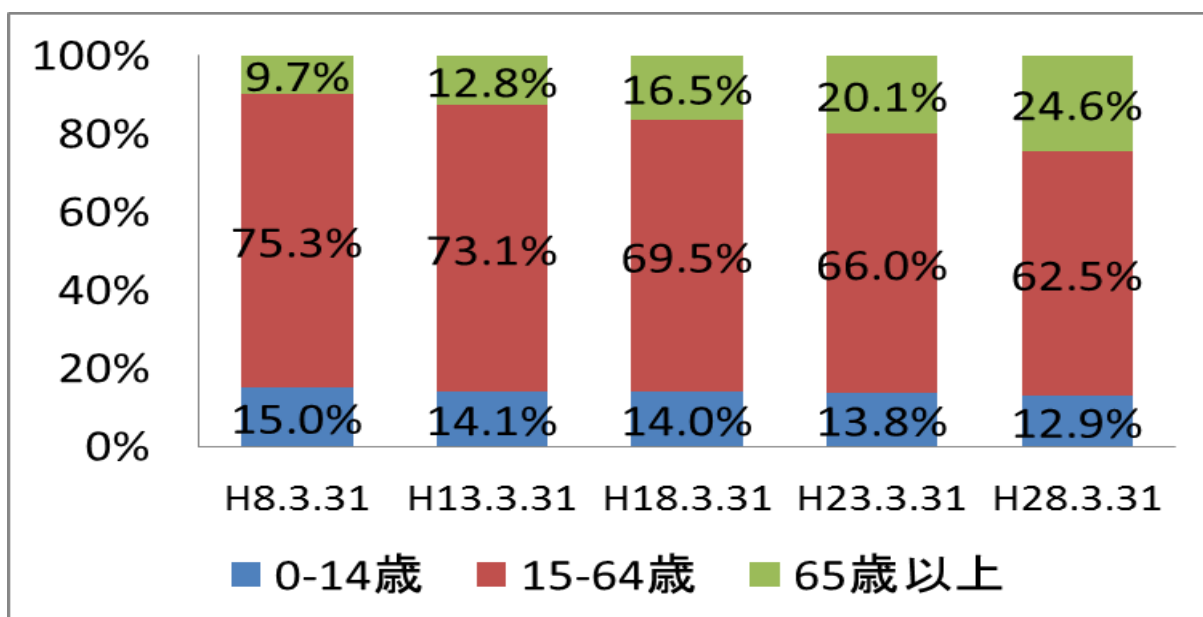
③-1 年齢別人口構成割合の推移（星久喜中学校区）



③-2 年齢別人口構成割合の推移（中央区全体）

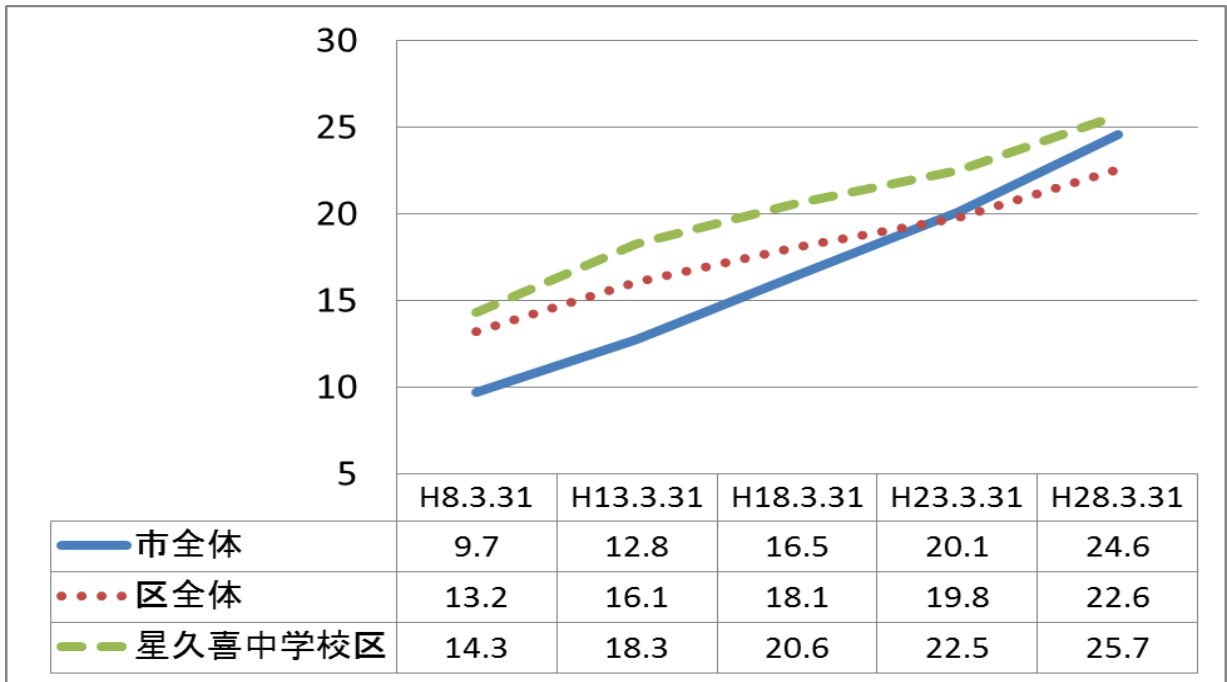


③-3 年齢別人口構成割合の推移（千葉市全体）



3. 高齢化率の推移（町丁別）

※千葉市住民基本台帳人口より

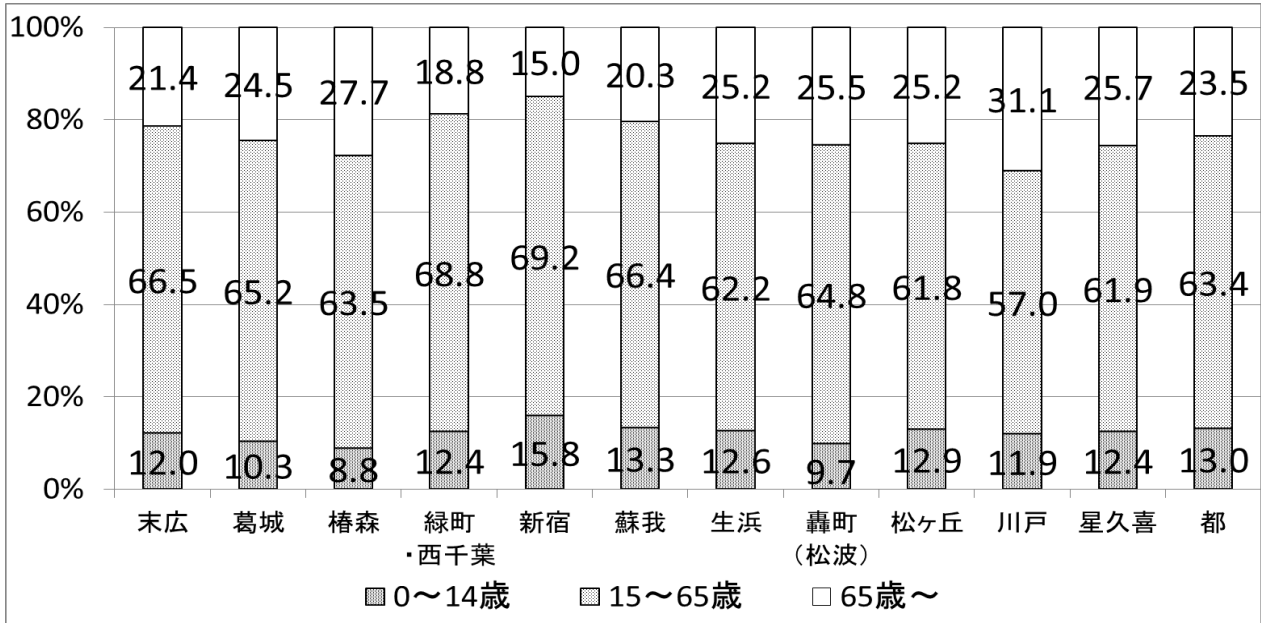


高齢化率	H8.3.31	H13.3.31	H18.3.31	H23.3.31	H28.3.31
30%以上					①松ヶ丘30.6
29%台					
28%台					
27%台					
26%台				①松ヶ丘26.2	②矢作町26.8
25%台					③星久喜25.5
24%台				②星久喜24.0	★市全体24.6
23%台			①松ヶ丘23.4	③矢作町23.0	
22%台			②星久喜22.7		★区全体22.6
21%台		①松ヶ丘21.6	③矢作町21.7		
20%台				★市全体20.1	
19%台				★区全体19.8	④青葉町19.7
18%台	①松ヶ丘18.0	②星久喜18.2 ③矢作町18.1			
17%台			★区全体18.1		
16%台		★区全体16.1	★市全体16.5		
15%台					
14%台				④青葉町14.7	
13%台	②星久喜13.6 ③矢作町13.5 ★区全体13.2				
12%台		★市全体12.8			
11%台			④青葉町11.6		
10%台					
10%未満	★市全体9.7 ④青葉町6.3	④青葉町9.0			

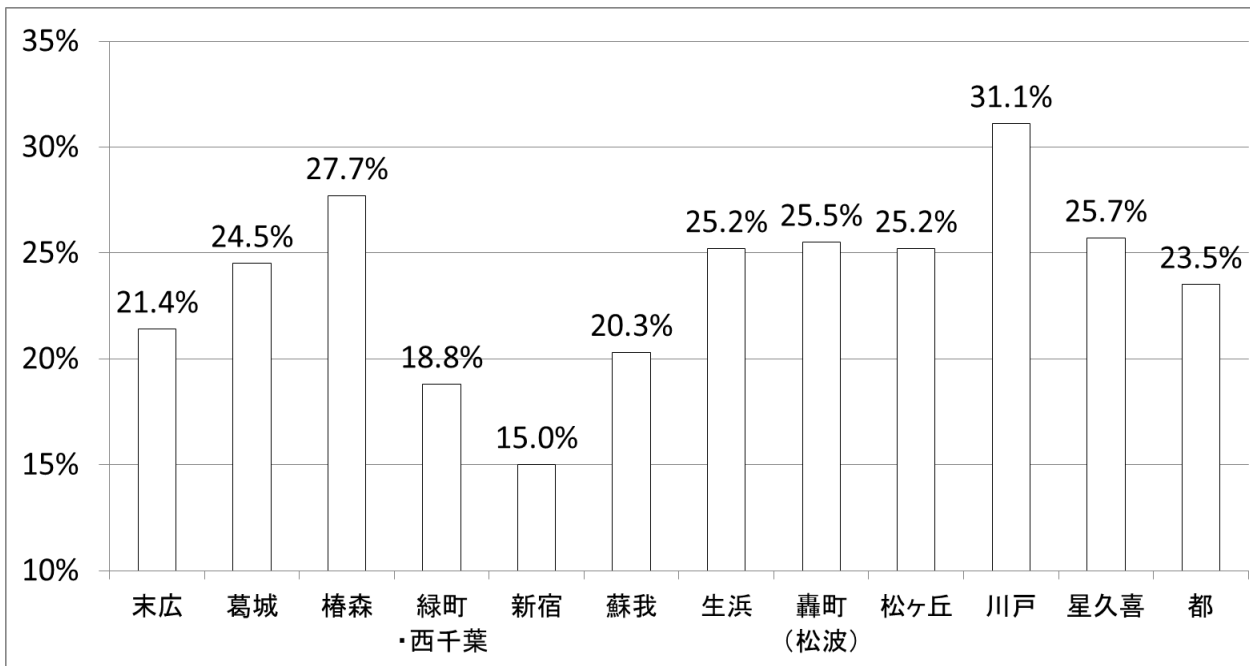
4. 高齢化率の比較（区内・地区別）

※千葉市住民基本台帳人口(平成28年3月末)より

① 世代別人口割合



② 高齢化率



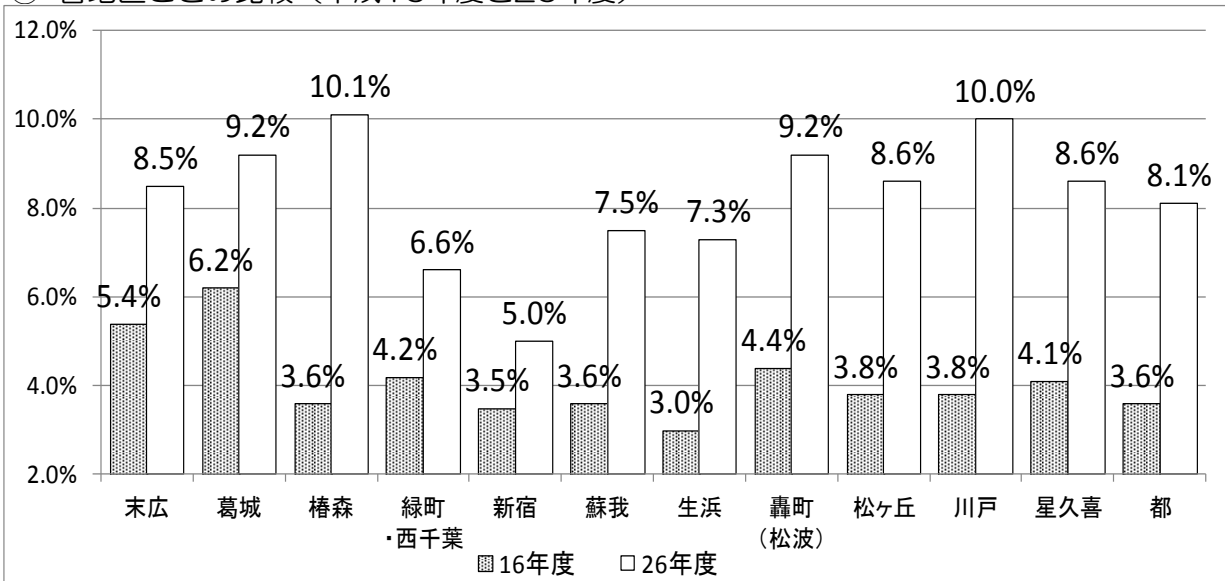
5. ひとり暮らし高齢者世帯の割合

① 平成16年度と26年度の比較

	H26年度調査					H16年度調査				
	ひとり暮らし高齢者数			町丁内世帯数 (b)	ひとり暮らし 高齢 世帯 率(a/b)	ひとり暮らし高齢者数			町丁内 世帯数 (d)	ひとり暮らし 高齢 世帯 率(c/d)
	総数(a)	性別				総数(c)	性別			
男		女	男	女						
星久喜 中学校区	639	240 (37.6%)	399 (62.4%)	7,368	8.7%	278	65 (23.4%)	213 (76.6%)	6,817	4.1%
青葉町	44	7 (15.9%)	37 (84.1%)	1,061	4.1%	9	0 (0.0%)	9 (100.0%)	968	0.9%
星久喜町	258	112 (43.4%)	146 (56.6%)	2,819	9.2%	125	37 (29.6%)	88 (70.4%)	2,479	5.0%
松ヶ丘町	130	45 (34.6%)	85 (65.4%)	1,268	10.3%	65	14 (21.5%)	51 (78.5%)	1,262	5.2%
矢作町	207	76 (36.7%)	131 (63.3%)	2,220	9.3%	79	14 (17.7%)	65 (82.3%)	2,108	3.7%
中央区全体	7652			97,468	7.9%	3,324			82,282	4.0%
千葉市全体	34569			430,574	8.0%	13,855			378,414	3.7%

※ ひとり暮らし高齢者数は、平成16・26年度高齢者実態調査(千葉市高齢福祉課)による
町丁内世帯数は、千葉市住民基本台帳人口(平成16・26年3月末現在)による

② 各地区ごとの比較(平成16年度と26年度)

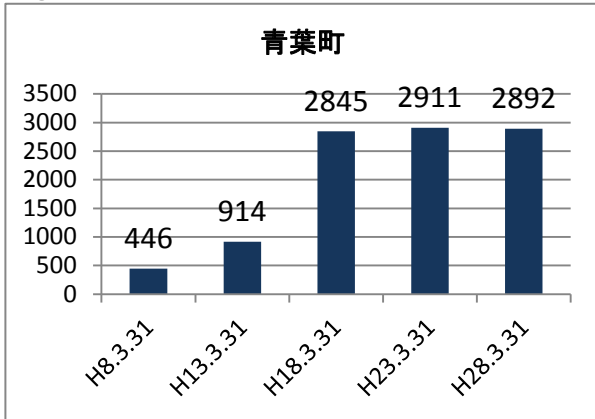


※ ひとり暮らし高齢者数は、平成16・26年度高齢者実態調査(千葉市高齢福祉課)による
町丁内世帯数は、千葉市住民基本台帳人口(平成16・26年3月末現在)による

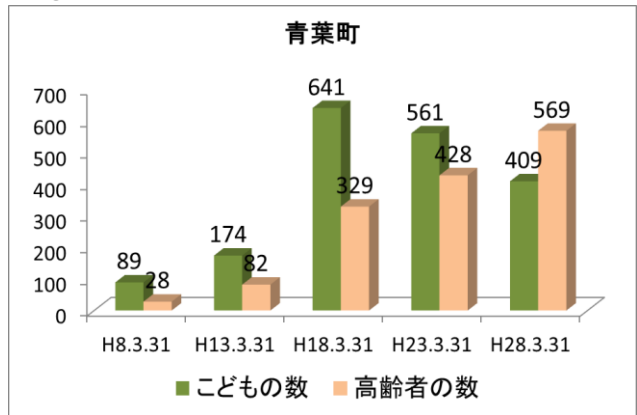
6. 町丁別人口等の推移

(1) 青葉町

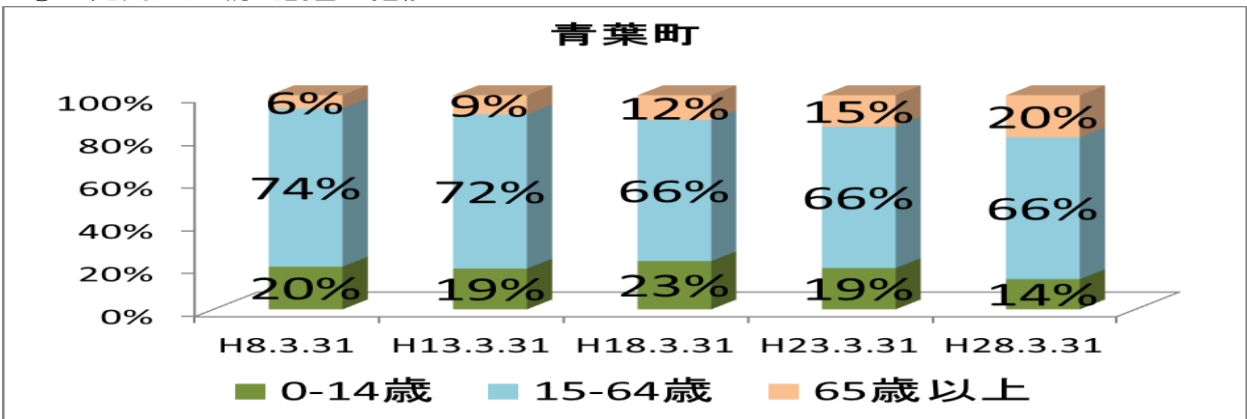
① 人口の推移



② こども・高齢者数の推移

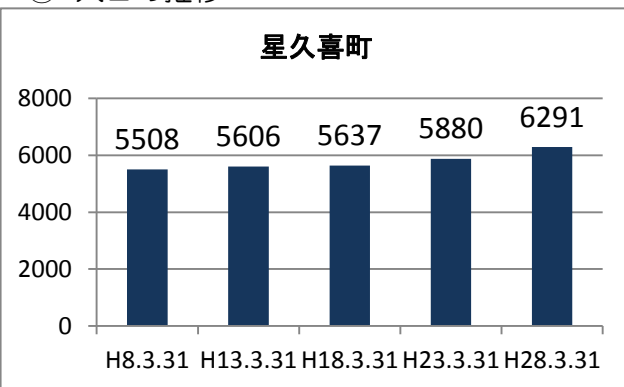


③ 年齢別人口構成割合の推移

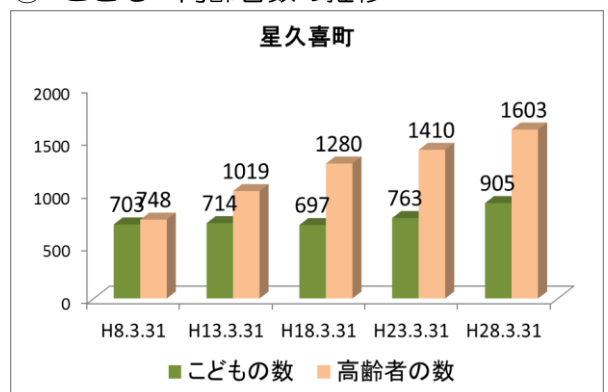


(2) 星久喜町

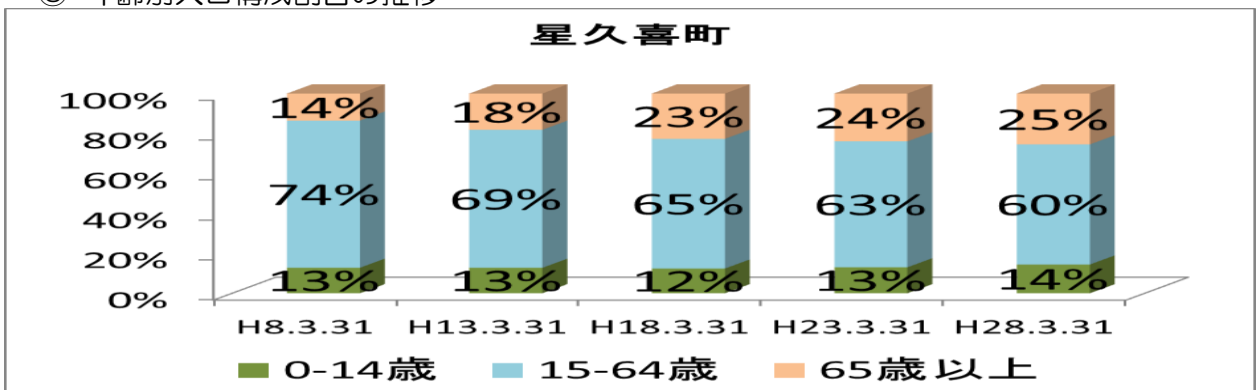
① 人口の推移



② こども・高齢者数の推移

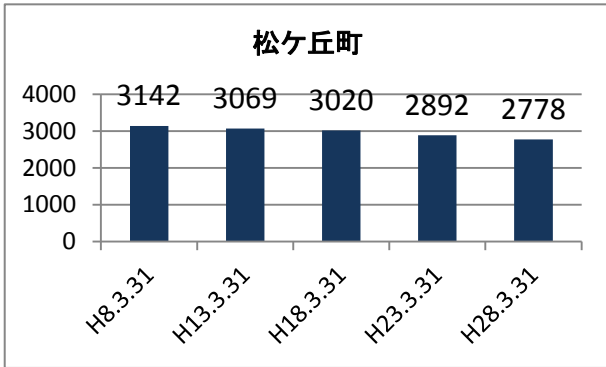


③ 年齢別人口構成割合の推移

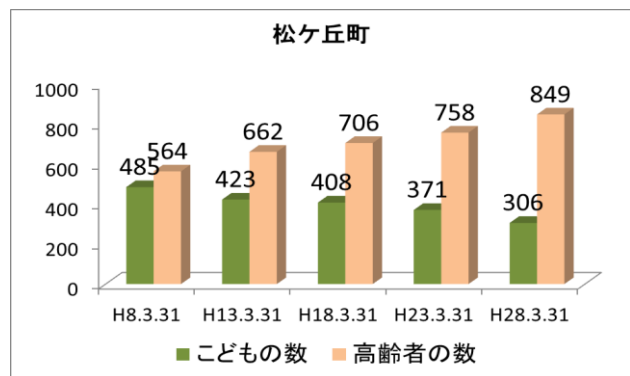


(3) 松ヶ丘町

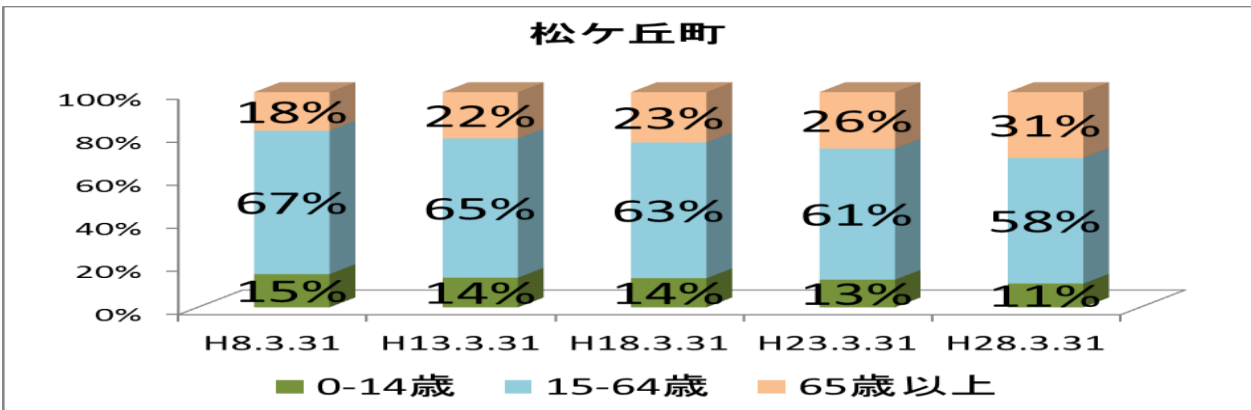
① 人口の推移



② こども・高齢者数の推移

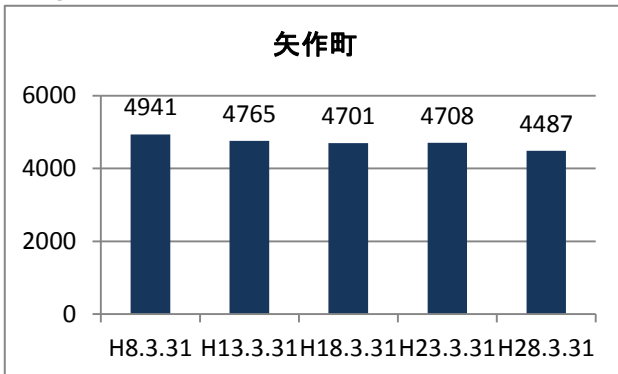


③ 年齢別人口構成割合の推移

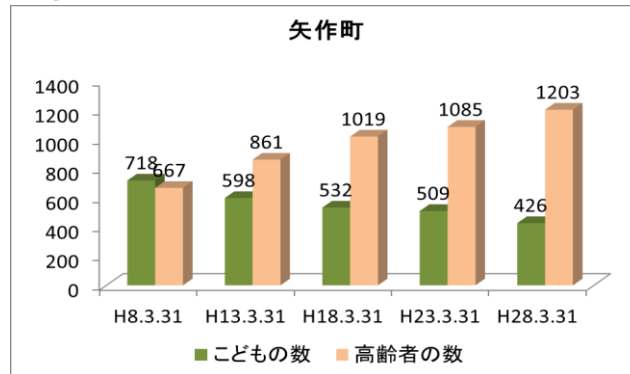


(4) 矢作町

① 人口の推移



② こども・高齢者数の推移



③ 年齢別人口構成割合の推移

