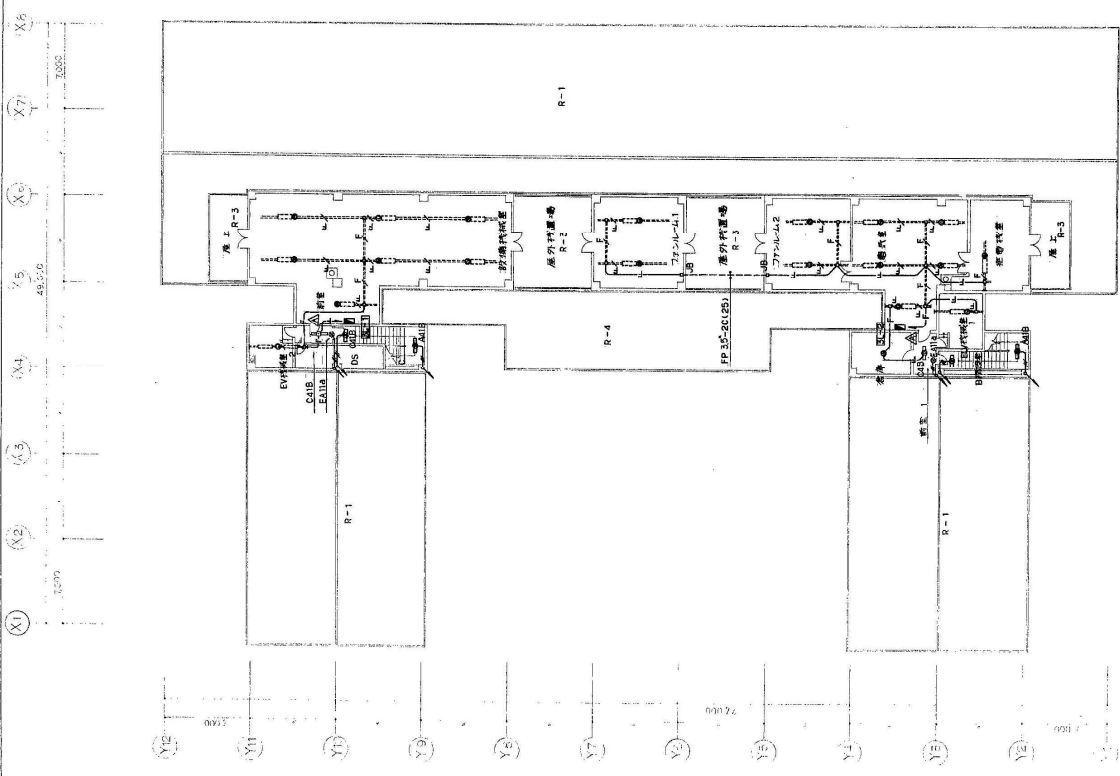


1 階平面図 1:200

2 階平面図 1:200

- (注記)
- 1 事務室(机配置)の中心寸法
 - 20 x 21.20 (DF16)
 - 21 x 21.20 (DF16)
 - 22 x 21.20 (DF16)
 - 23 x 21.20 (DF16)
 - 24 x 21.20 (DF16)
 - 25 x 21.20 (DF16)
 - 26 x 21.20 (DF16)
 - 27 x 21.20 (DF16)
 - 28 x 21.20 (DF16)
 - 29 x 21.20 (DF16)
 - 30 x 21.20 (DF16)
 - 31 x 21.20 (DF16)
 - 32 x 21.20 (DF16)
 - 33 x 21.20 (DF16)
 - 34 x 21.20 (DF16)
 - 35 x 21.20 (DF16)
 - 36 x 21.20 (DF16)
 - 37 x 21.20 (DF16)
 - 38 x 21.20 (DF16)
 - 39 x 21.20 (DF16)
 - 40 x 21.20 (DF16)
 - 41 x 21.20 (DF16)
 - 42 x 21.20 (DF16)
 - 43 x 21.20 (DF16)
 - 44 x 21.20 (DF16)
 - 45 x 21.20 (DF16)
 - 46 x 21.20 (DF16)
 - 47 x 21.20 (DF16)
 - 48 x 21.20 (DF16)
 - 49 x 21.20 (DF16)
 - 50 x 21.20 (DF16)
 - 51 x 21.20 (DF16)
 - 52 x 21.20 (DF16)
 - 53 x 21.20 (DF16)
 - 54 x 21.20 (DF16)
 - 55 x 21.20 (DF16)
 - 56 x 21.20 (DF16)
 - 57 x 21.20 (DF16)
 - 58 x 21.20 (DF16)
 - 59 x 21.20 (DF16)
 - 60 x 21.20 (DF16)
 - 61 x 21.20 (DF16)
 - 62 x 21.20 (DF16)
 - 63 x 21.20 (DF16)
 - 64 x 21.20 (DF16)
 - 65 x 21.20 (DF16)
 - 66 x 21.20 (DF16)
 - 67 x 21.20 (DF16)
 - 68 x 21.20 (DF16)
 - 69 x 21.20 (DF16)
 - 70 x 21.20 (DF16)
 - 71 x 21.20 (DF16)
 - 72 x 21.20 (DF16)
 - 73 x 21.20 (DF16)
 - 74 x 21.20 (DF16)
 - 75 x 21.20 (DF16)
 - 76 x 21.20 (DF16)
 - 77 x 21.20 (DF16)
 - 78 x 21.20 (DF16)
 - 79 x 21.20 (DF16)
 - 80 x 21.20 (DF16)
 - 81 x 21.20 (DF16)
 - 82 x 21.20 (DF16)
 - 83 x 21.20 (DF16)
 - 84 x 21.20 (DF16)
 - 85 x 21.20 (DF16)
 - 86 x 21.20 (DF16)
 - 87 x 21.20 (DF16)
 - 88 x 21.20 (DF16)
 - 89 x 21.20 (DF16)
 - 90 x 21.20 (DF16)
 - 91 x 21.20 (DF16)
 - 92 x 21.20 (DF16)
 - 93 x 21.20 (DF16)
 - 94 x 21.20 (DF16)
 - 95 x 21.20 (DF16)
 - 96 x 21.20 (DF16)
 - 97 x 21.20 (DF16)
 - 98 x 21.20 (DF16)
 - 99 x 21.20 (DF16)
 - 100 x 21.20 (DF16)



3 階平面図 1:200

千葉市建設局建設部 管轄課	工事名称	佐野A地区社会福祉施設改修工事	図面番号	E19
	縮尺	1:200	図面名	非常取組 誘導灯設置配線図
	日付	平成 27 年 3 月	製図者	
	設計者		承認者	



A. トラス		B. 長針窓付		C. 遮光器		D. 埋込下面照付		E. 埋込アクリル付		F. 埋込アクリル付		G. 埋込アクリル付	
本 体 尺 寸	SPC 材 質	本 体 尺 寸	SPC 材 質	本 体 尺 寸	SPC 材 質	本 体 尺 寸	SPC 材 質	本 体 尺 寸	SPC 材 質	本 体 尺 寸	SPC 材 質	本 体 尺 寸	SPC 材 質
A. 21 FL-20W X 1 FS54-20GH FS54-20RH	B. 41 FL-40W X 1 FS54-40RH FS54-40RH	C. 21 FL-20W X 1 FS54-20GH FS54-20RH	D. 22 FL-20W X 2 FS54-40RH FS54-40RH	E. 26 FL-20W X 6 FS54-40RH FS54-40RH	F. 26 FL-20W X 6 FS54-40RH FS54-40RH	G. 26 FL-20W X 6 FS54-40RH FS54-40RH							
A. 31 FL-30W X 1 FS54-30RH FS54-30RH	B. 41P FL-40W X 1 FS54-40RH FS54-40RH	C. 41 FL-40W X 1 FS54-40RH FS54-40RH	D. 42 FL-40W X 2 FS54-40RH FS54-40RH	E. 42 FL-40W X 2 FS54-40RH FS54-40RH	F. 42 FL-40W X 2 FS54-40RH FS54-40RH	G. 42 FL-40W X 2 FS54-40RH FS54-40RH							
A. 41 FL-40W X 1 FS54-40RH FS54-40RH	B. 41P FL-40W X 1 FS54-40RH FS54-40RH	C. 41 FL-40W X 1 FS54-40RH FS54-40RH	D. 42 FL-40W X 2 FS54-40RH FS54-40RH	E. 42 FL-40W X 2 FS54-40RH FS54-40RH	F. 42 FL-40W X 2 FS54-40RH FS54-40RH	G. 42 FL-40W X 2 FS54-40RH FS54-40RH							
A. 51 FL-50W X 1 FS54-50RH FS54-50RH	B. 51BP FL-50W X 1 FS54-50RH FS54-50RH	C. 42 SW FL-40W X 2 FS54-40RH FS54-40RH	D. 43 FL-40W X 3 FS54-40RH FS54-40RH	E. 43 FL-40W X 3 FS54-40RH FS54-40RH	F. 43 FL-40W X 3 FS54-40RH FS54-40RH	G. 43 FL-40W X 3 FS54-40RH FS54-40RH							
本 体 尺 寸	SPC 材 質	本 体 尺 寸	SPC 材 質	本 体 尺 寸	SPC 材 質	本 体 尺 寸	SPC 材 質	本 体 尺 寸	SPC 材 質	本 体 尺 寸	SPC 材 質	本 体 尺 寸	SPC 材 質
I. 60 FL-60W X 1 M 251 M 251	J. 16 FL-16W X 1 M 251 M 251	J. 21 FL-21W X 1 M 251 M 251	K. 27 FL-27W X 1 M 251 M 251	L. 60 FL-60W X 1 M 251 M 251	M. 251 FL-251W X 1 M 251 M 251	N. 60 FL-60W X 1 M 251 M 251							
本 体 尺 寸	SPC 材 質	本 体 尺 寸	SPC 材 質	本 体 尺 寸	SPC 材 質	本 体 尺 寸	SPC 材 質	本 体 尺 寸	SPC 材 質	本 体 尺 寸	SPC 材 質	本 体 尺 寸	SPC 材 質
P. 21 FL-20W X 1 U 55 U 55	Q. 15 FL-15W X 1 U 55 U 55	Q. 15 FL-15W X 1 U 55 U 55	R. 21 FL-20W X 1 WPI FBFBFB-20 U 55 U 55	R. 21 FL-20W X 1 WPI FBFBFB-20 U 55 U 55	S. 5 FL-5W X 1 U 55 U 55	T. 60 FL-60W X 1 U 55 U 55							
本 体 尺 寸	SPC 材 質	本 体 尺 寸	SPC 材 質	本 体 尺 寸	SPC 材 質	本 体 尺 寸	SPC 材 質	本 体 尺 寸	SPC 材 質	本 体 尺 寸	SPC 材 質	本 体 尺 寸	SPC 材 質
W. 60 FL-60W X 1 N 40 N 40	X. 15 FL-15W X 1 N 40 N 40	X. 15 FL-15W X 1 N 40 N 40	Y. 42 FL-40W X 2 N 40 N 40	Y. 42 FL-40W X 2 N 40 N 40	Z. 85 FL-85W X 1 N 40 N 40	Z. 85 FL-85W X 1 N 40 N 40							
本 体 尺 寸	SPC 材 質	本 体 尺 寸	SPC 材 質	本 体 尺 寸	SPC 材 質	本 体 尺 寸	SPC 材 質	本 体 尺 寸	SPC 材 質	本 体 尺 寸	SPC 材 質	本 体 尺 寸	SPC 材 質

千葉市建設局 建築部 管轄課

工事名称 低床A区総合支所新築改築工事

図面番号 E 20

図面番号 E 20

図面番号 E 20

図面番号 E 20

