

＜駐車場から保健所窓口への行き方＞ ※地下駐車場には入らないでください。



①国道357号上り車線（蘇我→東京方面）を走ると、陸橋の手前に「P」の看板が見えます。



②Pの看板（水色）の手前を左折します。



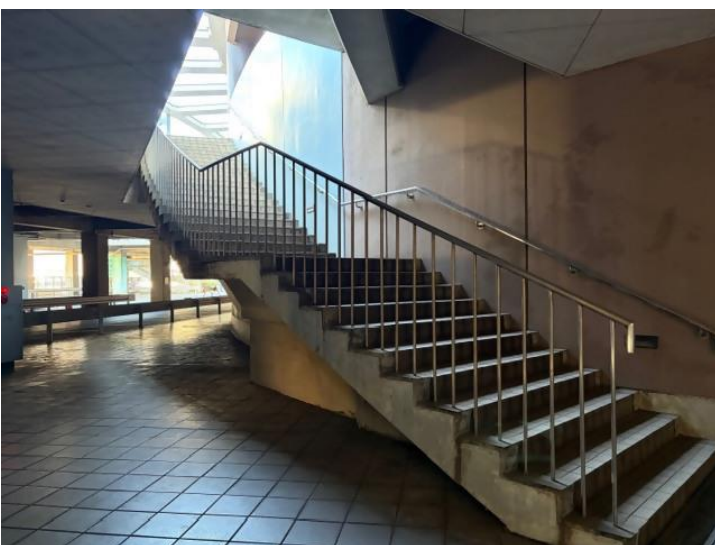
③通路の右側に保健所の看板（オレンジ色）があります。



④検査場です。
看板を動かして、駐車してください。



⑤検査場を出たら、通路の横断歩道を渡り、
右に進みます。



⑥階段で2階に上がります。



⑦赤枠内のビルに入ります。

手前側の低層階用エレベーターで12階に
上がって、食品安全課の窓口へ。

<注意事項>

国道357号線下り車線（東京→蘇我方面）からは中央分離帯があるため、駐車場には入
れません。

