

# 新型コロナウイルス感染症に関する情報（週報）



10月21日（水）～10月27日（火）

## 一週間の感染者の動向

<b>新規感染者（市内）</b> （先週比） <処遇> 入院（調整中含む） ホテル療養	<b>57人</b> （+12）  41人 16人
<b>入院者の動き</b> 退院 ホテル療養移行	26人 10人
<b>検査件数</b> <span style="font-size: 2em;">（</span> 千葉市 <span style="font-size: 2em;">）</span> 陽性率 <span style="font-size: 2em;">検査分</span> <span style="font-size: 2em;">の</span> <span style="font-size: 2em;">み</span>	<b>469人</b> <b>10.2%</b>

## 入院者（10月27日現在）

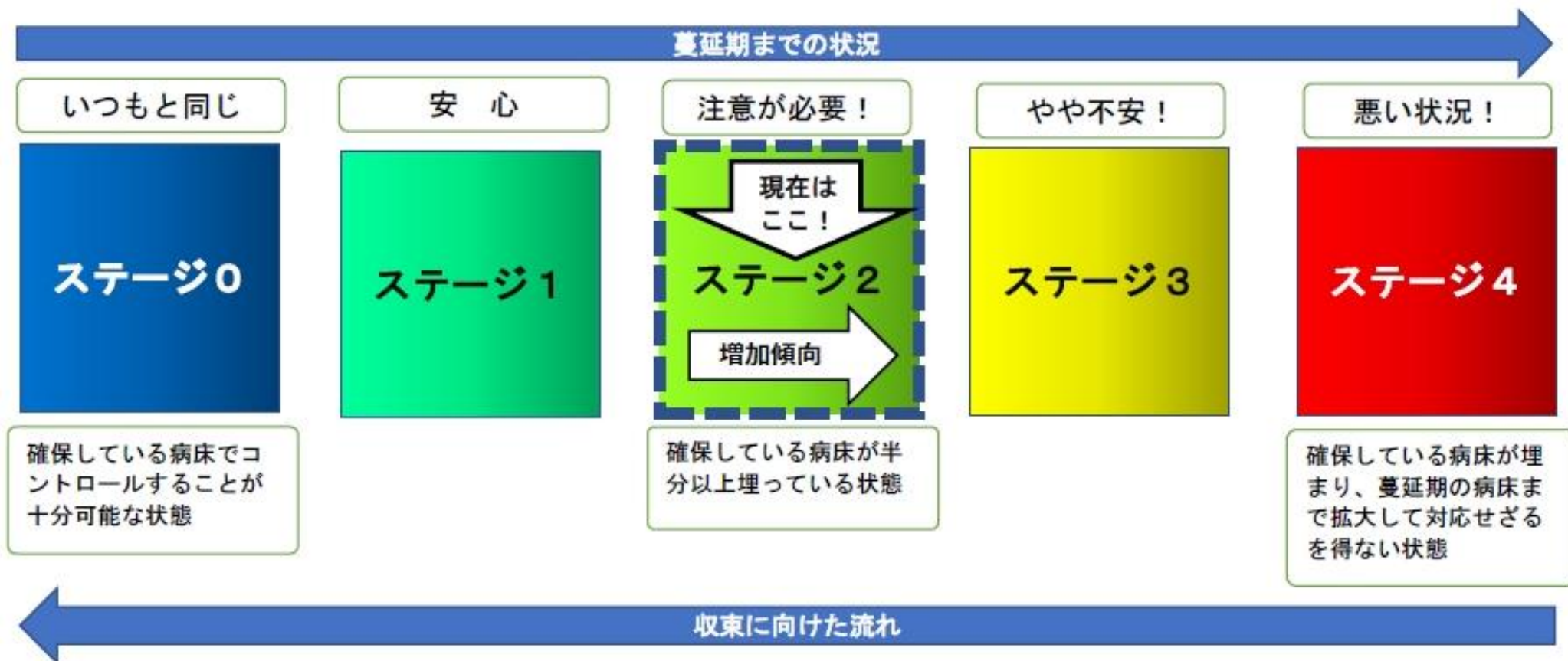
<b>入院者</b> （調整中含む） <内訳> 重症 中等症 軽症	<b>47人</b>   1人 1人 45人
--	---------------------------------------

先週比、**5人**の増

- 感染者やそのご家族、医療従事者の方などに対する差別や誹謗中傷等は、決してあってはなりません。皆が思いやりをもち安心して暮らせるまちを目指すため「コロナ差別がゼロのまち宣言」を発出しましたので、ご協力をお願いします（詳細は市政だより11月号を）。
- 同僚や友人など身近な人との間の感染が増えています。自分と大切な人を守るため、普段の生活から5つのポイント（人との距離確保、マスク着用、手洗い・消毒、健康管理、3密を避ける）の実践をお願いします。
- 感染の拡大防止のため、スマホを活用したQRコードによる追跡サービス（千葉市コロナ追跡サービス）や接触確認アプリ（COCOA）の活用をお願いします。
- 冬季の発熱患者を減らし医療機関の負担軽減を図るため、10月1日からインフルエンザ等の予防接種の対象を拡大しました（詳細は市政だより10月号を）。積極的な接種をお願いします。

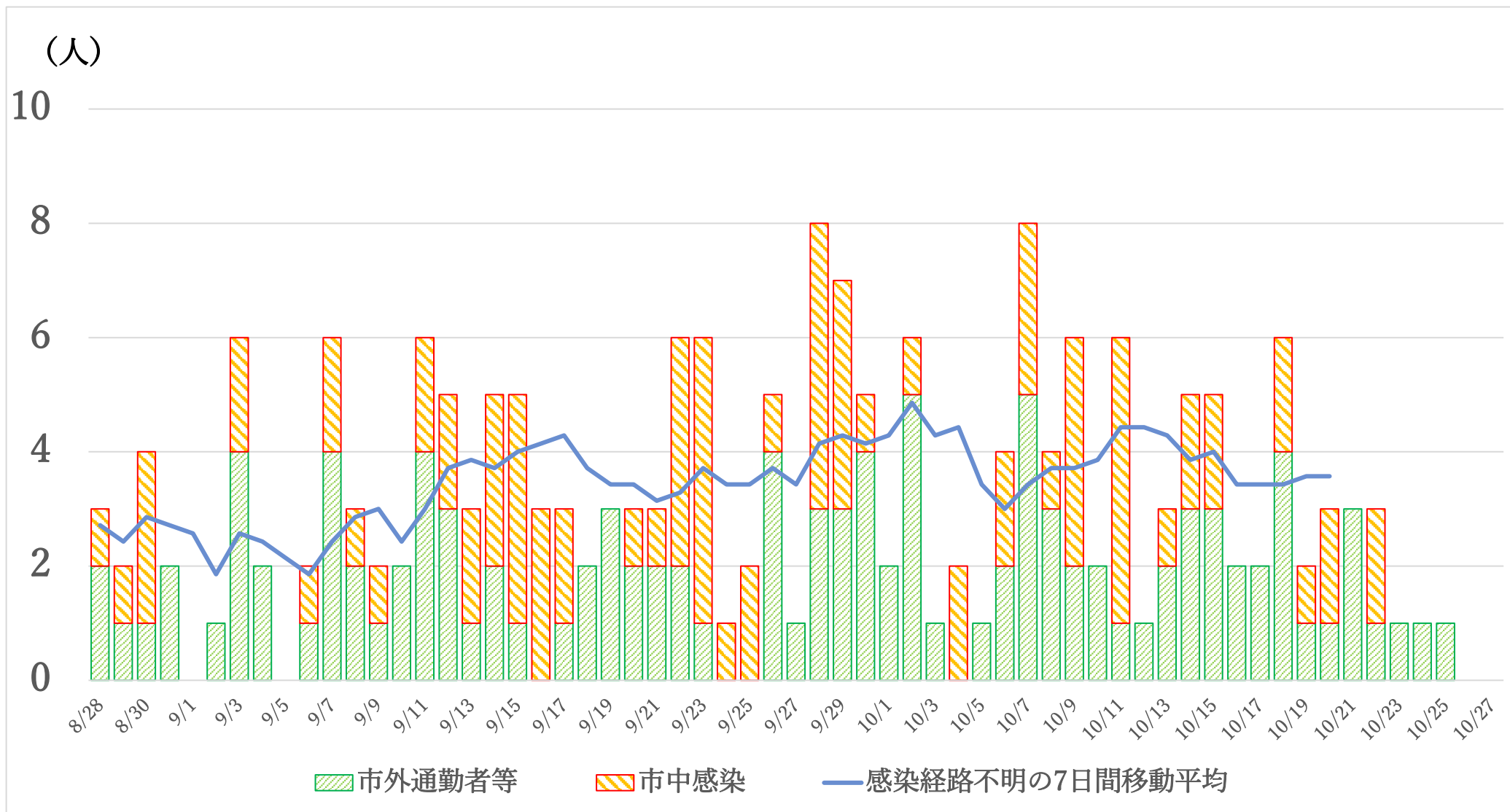
# 病床数から見た市内の医療の状況

10月28日現在



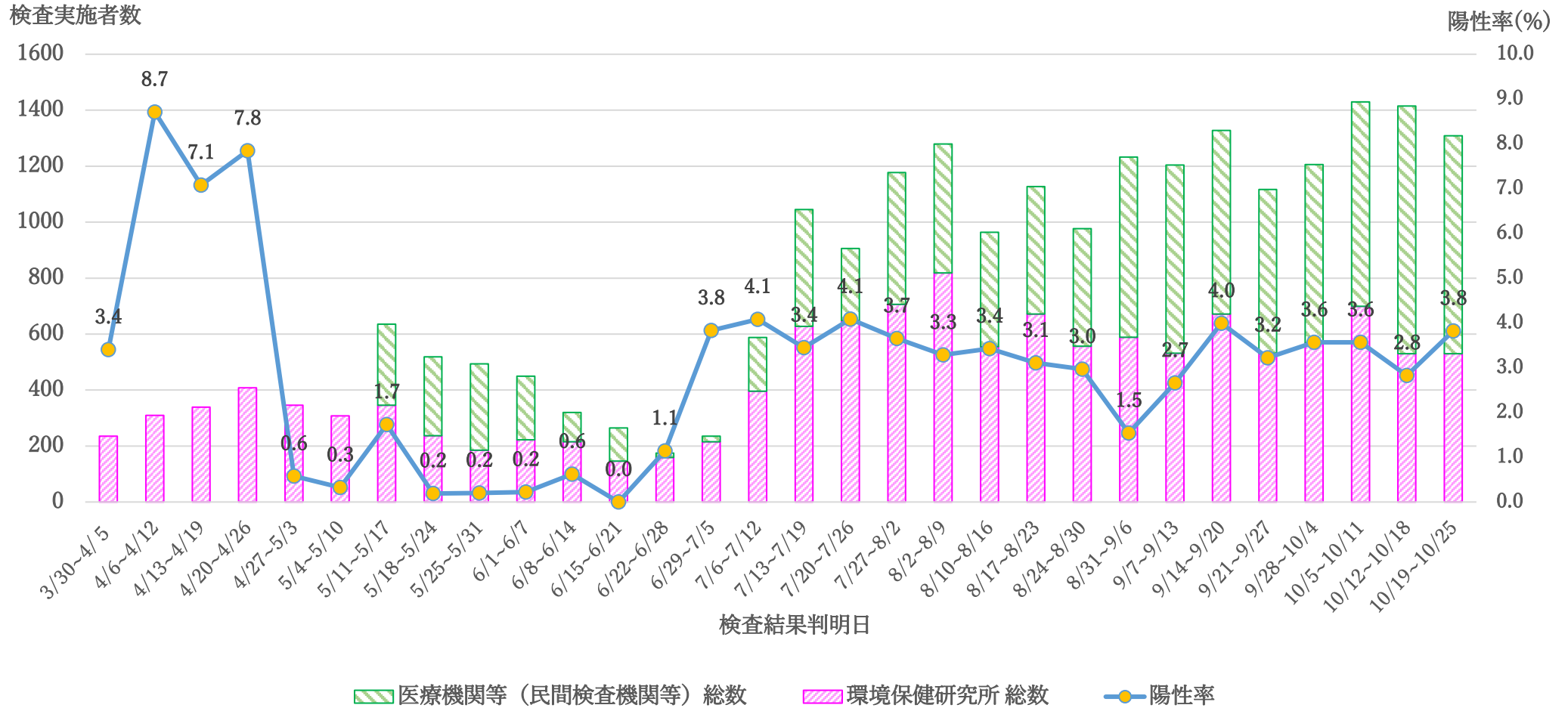
# 感染経路不明の新規感染者数（発症日別）

8月28日～10月27日



# 市内の検査場所別の検査実施数及び陽性率

10月25日時点



※医療機関等（民間検査機関等）の検査実績等は、報告までにタイムラグがあるため、上記のデータは速報値です。後日、数値が更新される場合があります。

# 新型コロナウイルス感染症を含む主な死因別統計（全国・千葉市）

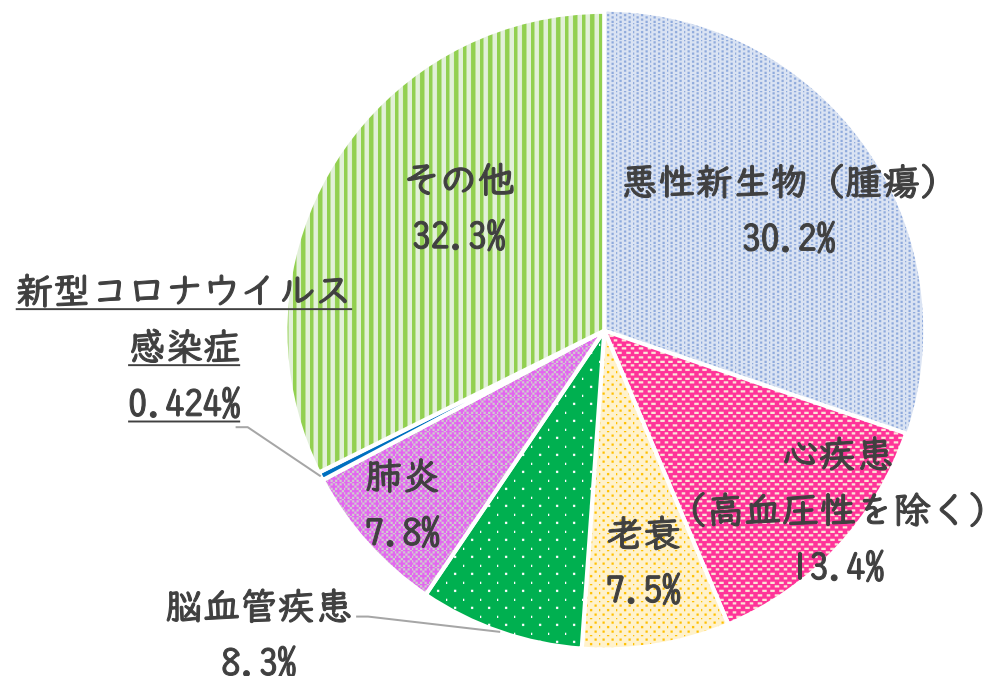


令和2年5月分

(令和2年10月6日厚生労働省発表)

死因	全国		千葉市	
	人数	割合	人数	割合
悪性新生物（腫瘍）	30,851人	28.7%	214人	30.2%
心疾患 （高血圧性を除く）	15,650人	14.6%	95人	13.4%
老衰	10,165人	9.5%	53人	7.5%
脳血管疾患	8,114人	7.5%	59人	8.3%
肺炎	5,949人	5.5%	55人	7.8%
<b>新型コロナウイルス感染症</b>	<b>336人</b>	<b>0.313%</b>	<b>3人</b>	<b>0.424%</b>
その他	36,419人	33.8%	229人	32.3%
合計	107,484人		708人	

死因別統計（千葉市）



- ・新型コロナウイルス感染症による死者の割合は、全体の約0.4%です。
- ・新型コロナウイルス感染症の感染防止対策を行うだけでなく、健康診断などによる他の病気への予防にも配慮して、健康づくりに努めていきましょう。