

新型コロナウイルス感染症に関する情報（週報）



11月18日（水）～11月24日（火）

一週間の感染者の動向	
新規感染者（市内） （先週比） ＜処遇＞	75人 （+2）
入院（調整中含む）	53人
ホテル療養等	22人
入院者の動き	
退院	22人
ホテル療養移行	4人
検査件数（11月16日～ 陽性率（11月22日））	1,662人 4.8%

入院者（11月24日現在）	
市内入院者 （調整中含む） ＜内訳＞	67人
重症	1人
中等症	1人
軽症	65人
先週比、16人の増	
市外入院者	25人

※先週集団感染が判明した高齢者施設において療養中だった感染者のうち、14名が今週になって市内外の病院に入院しました。

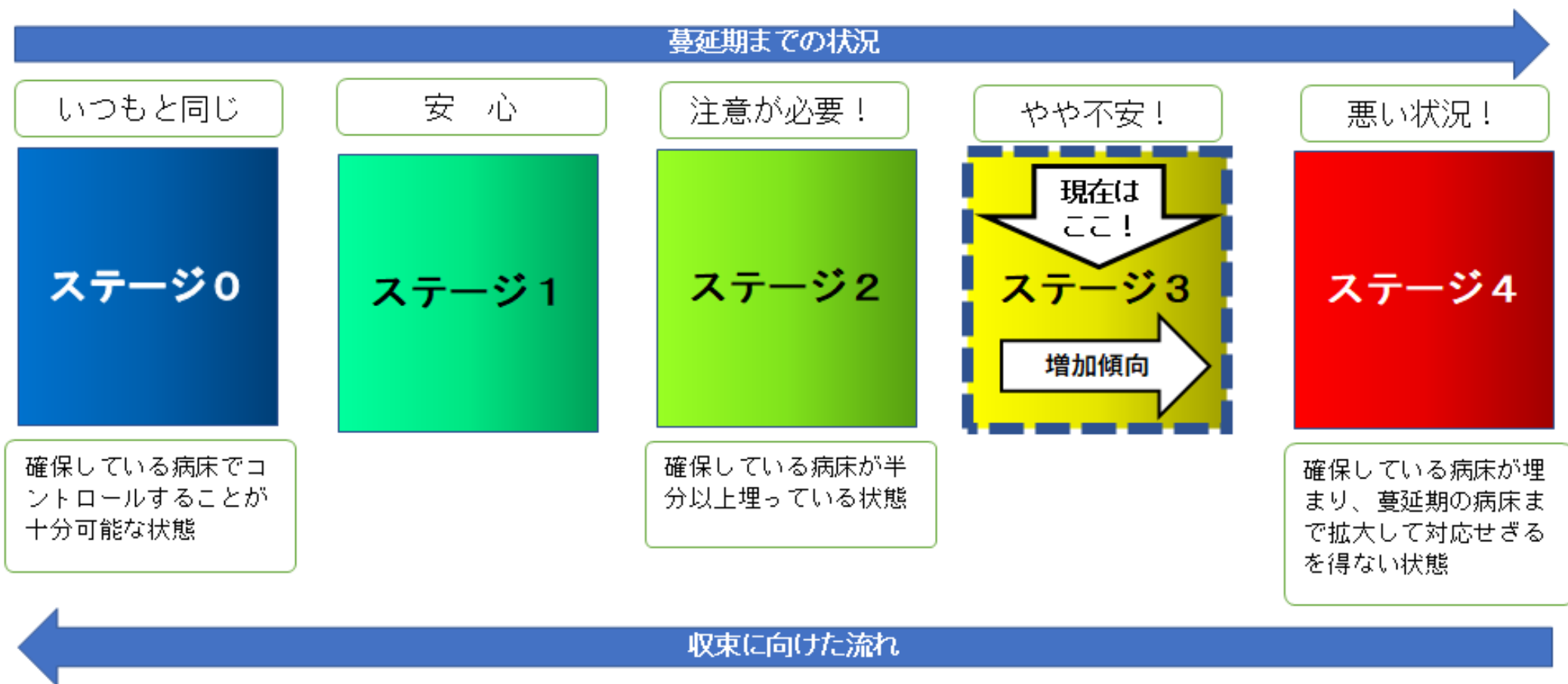
市民のみなさまへのお願い（11月25日）



- 人が集まる機会が多い季節を迎えます。大人数の会食、特に飲酒を伴う場合は飛沫感染のリスクが高まることを各々が認識してください。会食は短時間とし、会話は食事を済ませてから楽しんでください。
- 感染者やそのご家族、医療従事者の方などに対する差別や誹謗中傷等は、決してあってはなりません。皆が思いやりをもち安心して暮らせるまちを目指すため「コロナ差別がゼロのまち宣言」を発出しましたので、ご協力をお願いします（詳細は市政だより11月号を）。
- 感染の拡大防止のため、スマホを活用したQRコードによる追跡サービス（千葉市コロナ追跡サービス）や接触確認アプリ（COCOA）の活用をお願いします。
- 冬季の発熱患者を減らし医療機関の負担軽減を図るため、10月からインフルエンザ等の予防接種の対象を拡大しました。積極的な接種をお願いします。
- 寒い季節となりますが、窓開けなどによる換気と室内の加湿に努めてください。

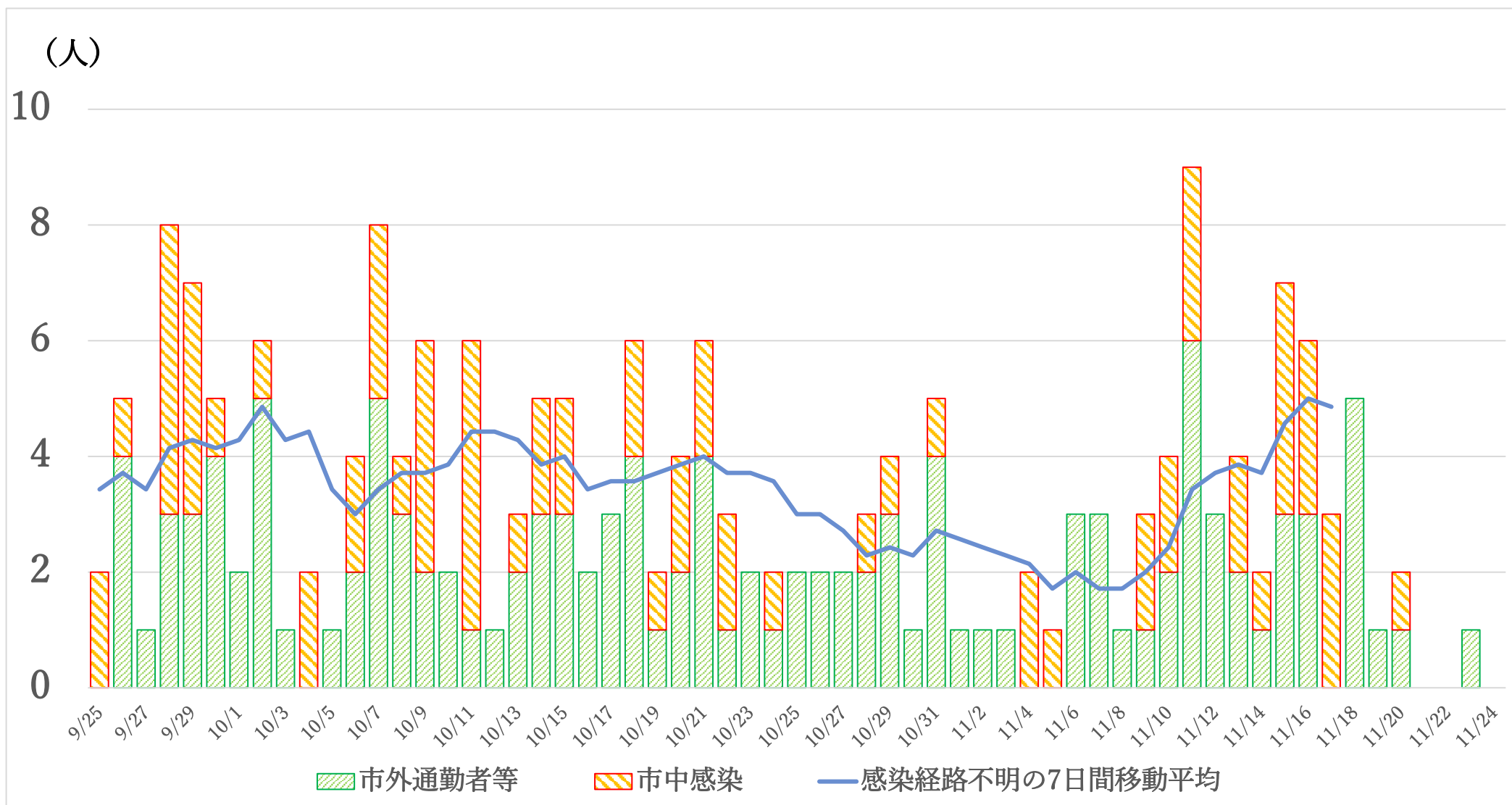
病床数から見た市内の医療の状況

11月25日現在



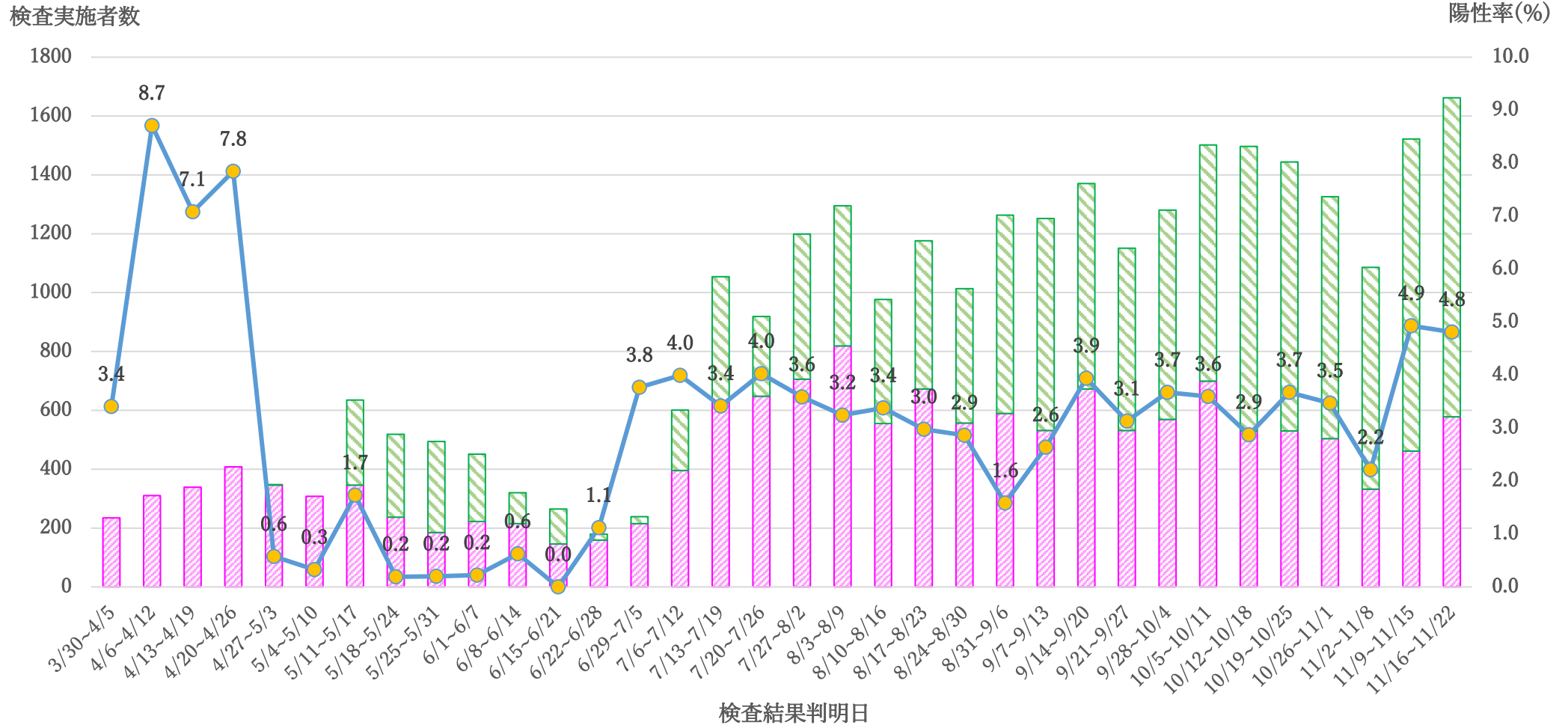
感染経路不明の新規感染者数（発症日別）

9月25日～11月24日



市内の検査場所別の検査実施数及び陽性率

11月22日時点



▨ 医療機関等 (民間検査機関等) 総数
 ▨ 環境保健研究所 総数
 ● 陽性率

※医療機関等 (民間検査機関等) の検査実績等は、報告までにタイムラグがあるため、上記のデータは速報値です。後日、数値が更新される場合があります。

新型コロナウイルス感染症を含む主な死因別統計（全国・千葉市）

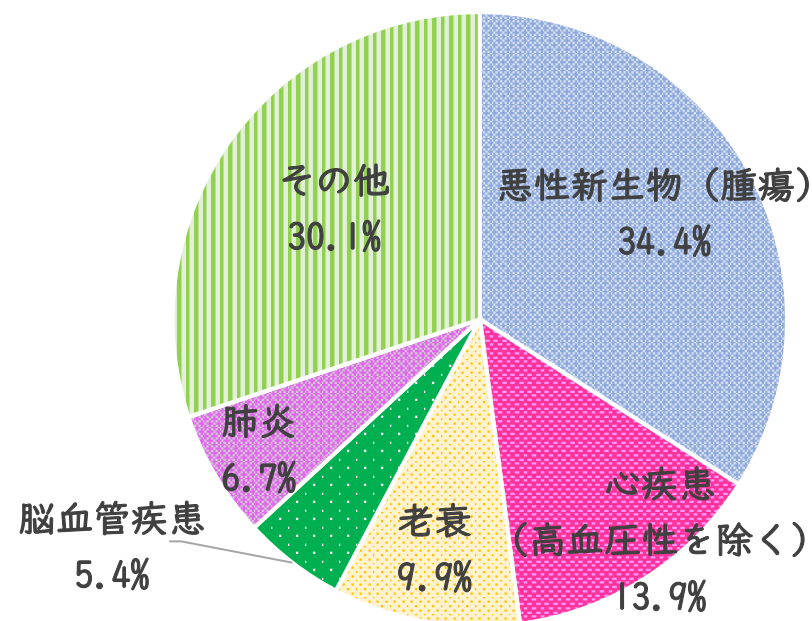


令和2年6月分

(令和2年11月4日厚生労働省発表概数)

死因	全国		千葉市	
	人数	割合	人数	割合
悪性新生物（腫瘍）	30,281人	30.4%	228人	34.0%
心疾患 （高血圧性を除く）	13,948人	14.0%	93人	13.9%
老衰	9,856人	9.9%	66人	9.9%
脳血管疾患	7,311人	7.3%	36人	5.4%
肺炎	4,916人	5.0%	45人	6.7%
新型コロナウイルス感染症	59人	0.059%	0人	0.0%
その他	33,180人	33.3%	202人	30.1%
合計	99,551人		670人	

死因別統計（千葉市）



※新型コロナウイルス感染症…0.0%

- ・令和2年6月において、千葉市では新型コロナウイルス感染症による死者は発生していません。
- ・引き続き新型コロナウイルス感染症の感染防止対策を行うだけでなく、健康診断などによる他の病気への予防にも配慮して、健康づくりに努めていきましょう。