

新型コロナウイルス感染症に関する情報（週報）



11月25日（水）～12月1日（火）

一週間の感染者の動向

新規感染者（市内） （先週比） <処遇> 入院（調整中含む） ホテル療養等	80人 （+5） 38人 42人
入院者の動き 退院 ホテル療養移行	42人 6人
検査件数 （11月23日～ 陽性率（11月29日）	1,893人 3.9%

入院者（12月1日現在）

市内入院者 （調整中含む） <内訳> 重症 中等症 軽症	64人 1人 4人 59人
先週比、 3人 の減	
市外入院者	18人

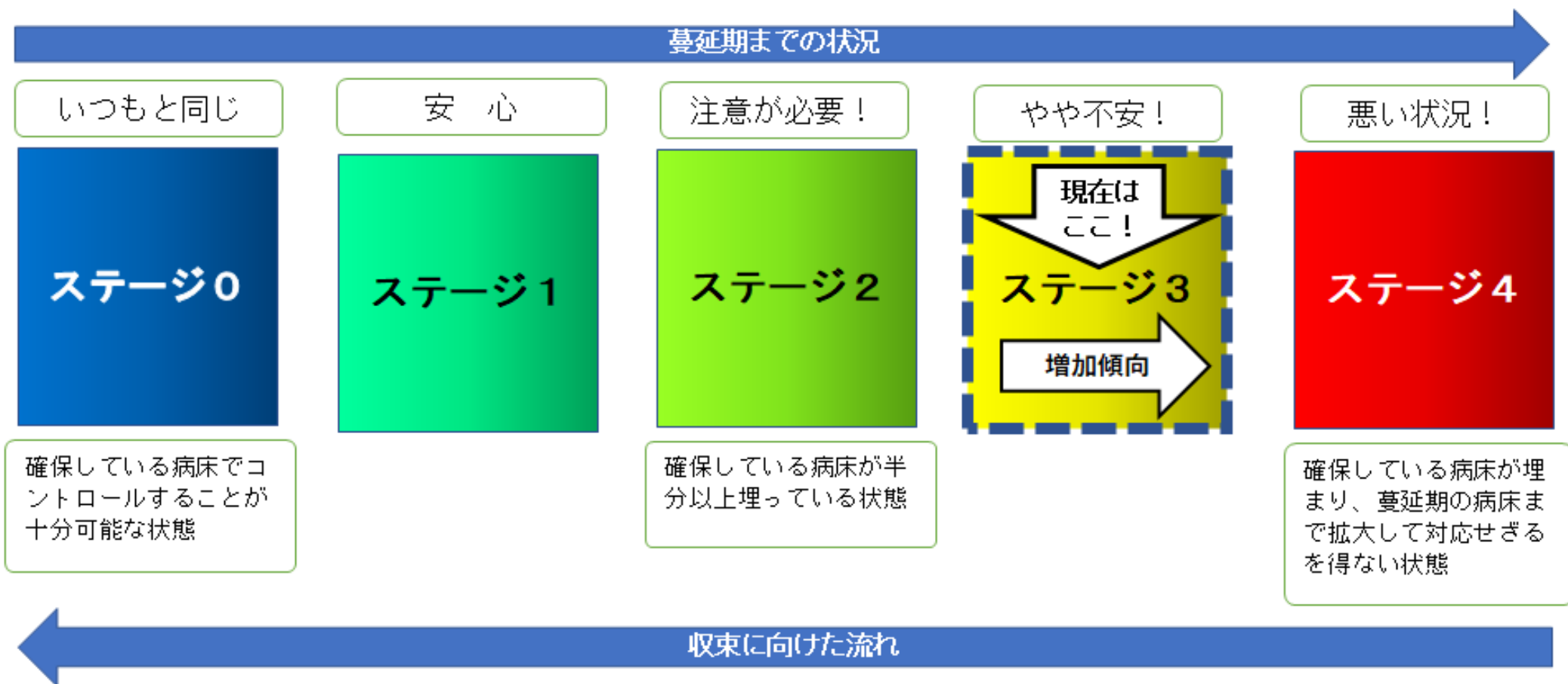
市民のみなさまへのお願い（12月2日）



- 人が集まる機会が多い季節を迎えます。大人数の会食、特に飲酒を伴う場合は飛沫感染のリスクが高まることを各々が認識してください。会食は短時間とし、会話は食事を済ませてから楽しんでください。
- 県内や近隣都県の急激な感染者数増加を受け、県は12月22日までを集中対策期間として東京都などとの不要不急の往来をできるだけ控え、特に飲食目的の場合は十分に注意することなどを要請しました。ご留意ください。
- 感染者やそのご家族、医療従事者の方などに対する差別や誹謗中傷等は、決してあってはなりません。皆が思いやりをもち安心して暮らせるまちを目指すため「コロナ差別がゼロのまち宣言」を発出しましたので、ご協力をお願いします（詳細は市政だより11月号を）。
- 冬季の発熱患者を減らし医療機関の負担軽減を図るため、10月からインフルエンザ等の予防接種の対象を拡大しました。積極的な接種をお願いします。
- 寒い季節となりますが、窓開けなどによる換気と室内の加湿に努めてください。

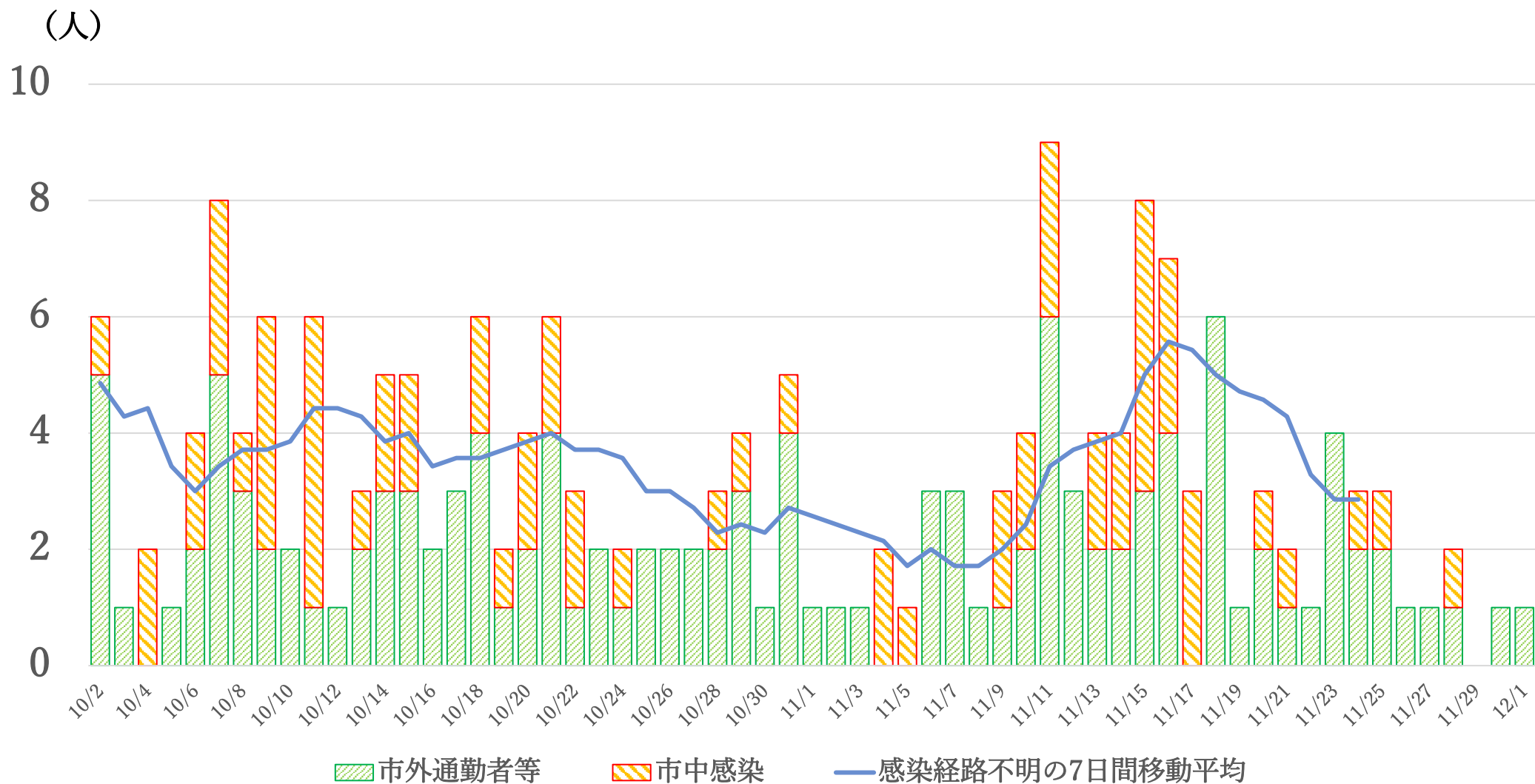
病床数から見た市内の医療の状況

12月2日現在



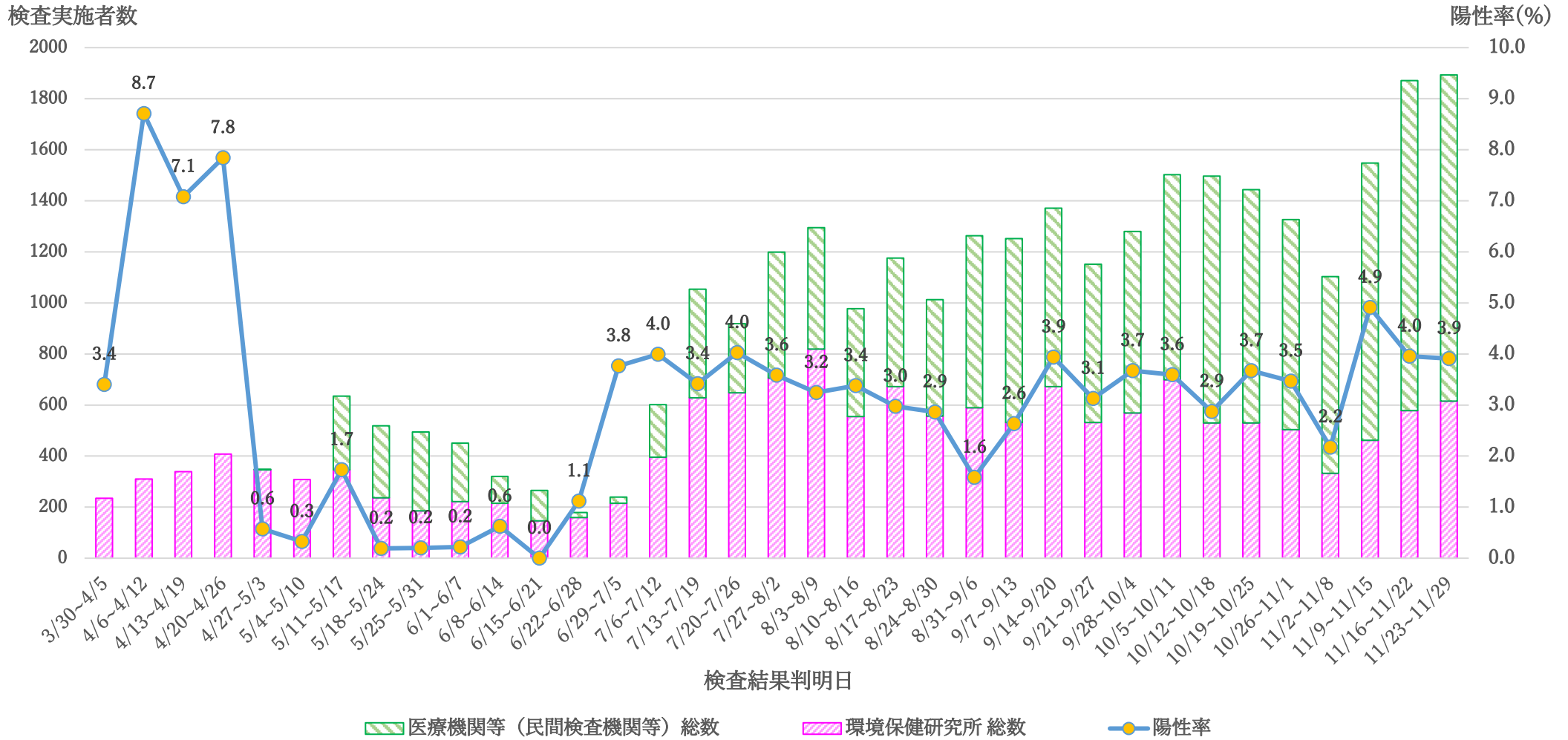
感染経路不明の新規感染者数（発症日別）

10月2日～12月1日



市内の検査場所別の検査実施数及び陽性率

11月29日時点



※医療機関等（民間検査機関等）の検査実績等は、報告までにタイムラグがあるため、上記のデータは速報値です。後日、数値が更新される場合があります。

新型コロナウイルス感染症を含む主な死因別統計（全国・千葉市）

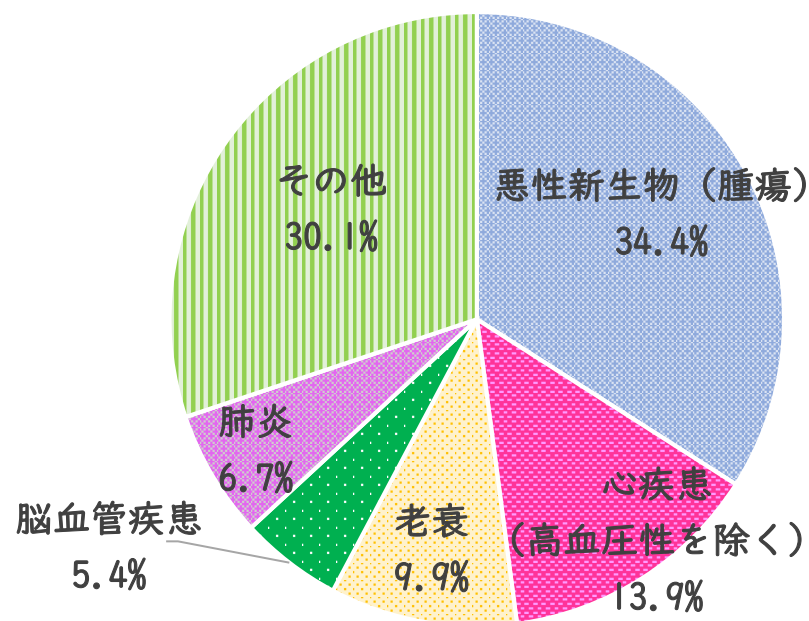


令和2年6月分

(令和2年11月4日厚生労働省発表概数)

死因	全国		千葉市	
	人数	割合	人数	割合
悪性新生物（腫瘍）	30,281人	30.4%	228人	34.0%
心疾患 （高血圧性を除く）	13,948人	14.0%	93人	13.9%
老衰	9,856人	9.9%	66人	9.9%
脳血管疾患	7,311人	7.3%	36人	5.4%
肺炎	4,916人	5.0%	45人	6.7%
新型コロナウイルス感染症	59人	0.059%	0人	0.0%
その他	33,180人	33.3%	202人	30.1%
合計	99,551人		670人	

死因別統計（千葉市）



※新型コロナウイルス感染症…0.0%

- ・令和2年6月において、千葉市では新型コロナウイルス感染症による死者は発生していません。
- ・引き続き新型コロナウイルス感染症の感染防止対策を行うだけでなく、健康診断などによる他の病気への予防にも配慮して、健康づくりに努めていきましょう。