

新型コロナウイルス感染症に関する情報（週報）



12月2日（水）～12月8日（火）

一週間の感染者の動向

新規感染者（市内） （先週比） <処遇> 入院（調整中含む） ホテル療養等	48人 （△32） 15人 33人
入院者の動き 退院 ホテル療養移行	28人 7人
検査件数 （11月30日～ 陽性率（12月6日）	1,652人 3.1%

入院者（12月8日現在）

市内入院者 （調整中含む） <内訳> 重症 中等症 軽症	54人 1人 4人 49人
先週比、10人の減	
市外入院者 （先週比）	8人 （△10）

市民のみなさまへのお願い（12月9日）



- 人が集まる機会が多い季節を迎えます。大人数の会食、特に飲酒を伴う場合は飛沫感染のリスクが高まることを各々が認識してください。会食は短時間とし、会話は食事を済ませてからマスクをして楽しんでください。
- 県は12月22日までを集中対策期間として東京都などとの不要不急の往来をできるだけ控え、特に飲食目的の場合は十分に注意することなどを要請しました。また、感染拡大防止の基本的な行動を徹底していただくため、1都3県共同メッセージが発信されております（別紙詳細）。ご留意ください。
- 感染者やそのご家族、医療従事者の方などに対する差別や誹謗中傷等は、決してあってはなりません。市では「コロナ差別がゼロのまち宣言」を発出しましたので、ご協力をお願いします。
- 冬季の発熱患者を減らし医療機関の負担軽減を図るため、10月からインフルエンザ等の予防接種の対象を拡大しました。積極的な接種をお願いします。
- 寒い季節となりましたが、こまめな換気と室内の加湿に努めてください。

病床数から見た市内の医療の状況

12月9日現在

蔓延期までの状況

いつもと同じ

安心

注意が必要！

やや不安！

悪い状況！

ステージ0

ステージ1

ステージ2

ステージ3

ステージ4

確保している病床でコントロールすることが十分可能な状態

確保している病床が半分以上埋っている状態

確保している病床が埋まり、蔓延期の病床まで拡大して対応せざるを得ない状態

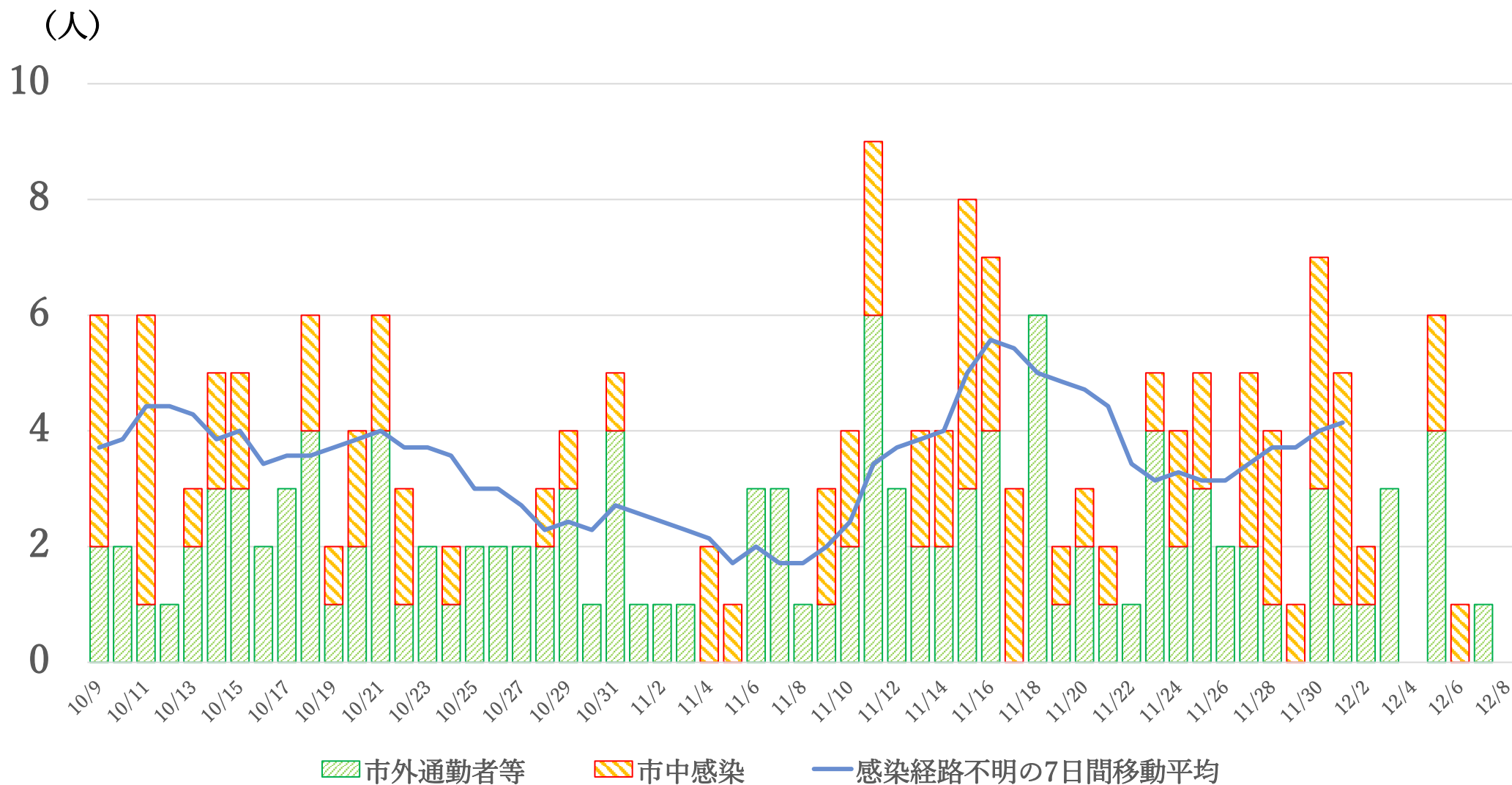
現在はここ！

改善傾向

収束に向けた流れ

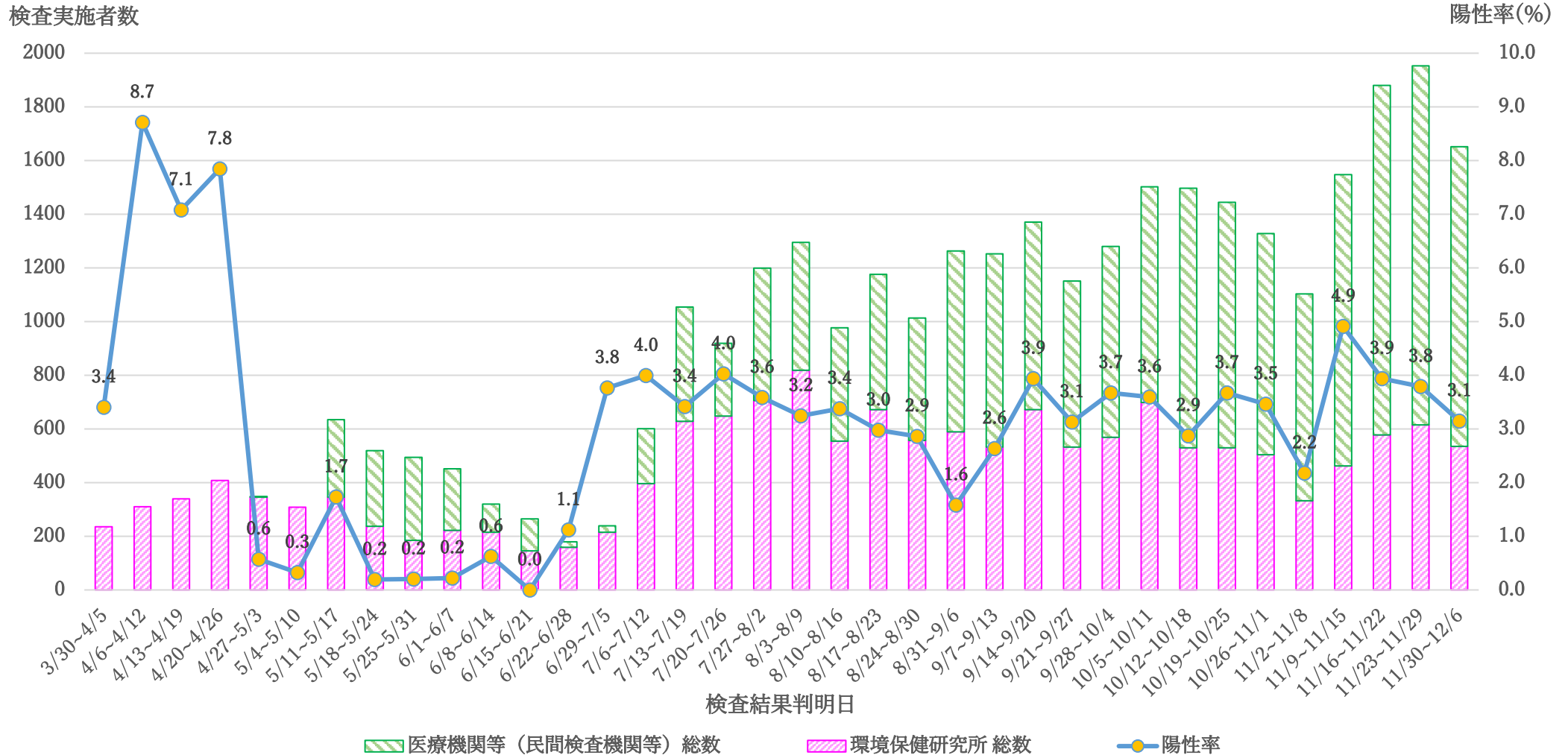
感染経路不明の新規感染者数（発症日別）

10月9日～12月8日



市内の検査場所別の検査実施数及び陽性率

12月6日時点



※医療機関等 (民間検査機関等) の検査実績等は、報告までにタイムラグがあるため、上記のデータは速報値です。後日、数値が更新される場合があります。

新型コロナウイルス感染症を含む主な死因別統計（全国・千葉市）

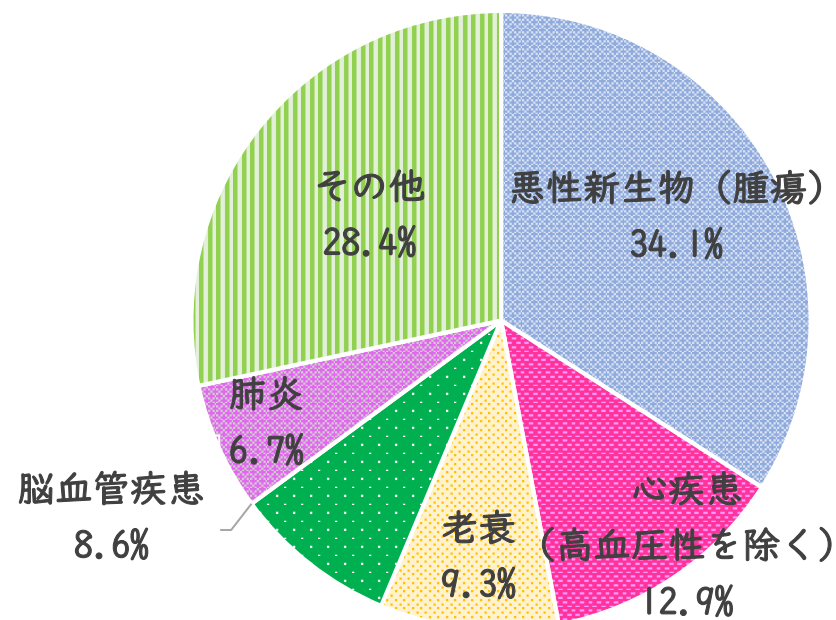


令和2年7月分

(令和2年12月4日厚生労働省発表概数)

死因	全国		千葉市	
	人数	割合	人数	割合
悪性新生物（腫瘍）	31,591人	30.4%	234人	34.1%
心疾患 （高血圧性を除く）	14,397人	13.8%	89人	12.9%
老衰	9,969人	9.6%	64人	9.3%
脳血管疾患	7,686人	7.4%	59人	8.6%
肺炎	5,209人	5.0%	46人	6.7%
新型コロナウイルス感染症	46人	0.044%	0人	0.0%
その他	35,148人	33.7%	195人	28.4%
合計	104,046人		687人	

死因別統計（千葉市）



※新型コロナウイルス感染症…0.0%

- ・令和2年7月において、千葉市では新型コロナウイルス感染症による死者は発生していません。
- ・引き続き新型コロナウイルス感染症の感染防止対策を行うだけでなく、健康診断などによる他の病気への予防にも配慮して、健康づくりに努めていきましょう。

都民・県民の皆さまへ ～1都3県共同メッセージ～

ひ

引き続き「テレワーク」「時差出勤」を！

き

基本を徹底！「マスク」「手洗い」「消毒」

し

食事を複数人でとる際は「マスクで会食」を！

め

面倒でも「こまめな換気」を！

よ

夜のお酒は少人数・短時間で！

う

ウイルスの感染予防に一緒に取り組みましょう！



埼玉県



千葉県



東京都



神奈川県