

# 新型コロナウイルス感染症に関する情報（週報）



12月30日（水）～1月5日（火）

## 一週間の感染者の動向

<b>新規感染者（市内）</b> （先週比） <処遇> 入院（調整中含む） ホテル療養等	<b>243人</b> （+59）  137人 106人
<b>入院者の動き</b> 退院 ホテル療養移行	84人 3人
<b>検査件数</b> （12月28日～） 陽性率（1月3日）	<b>2,151人</b> <b>8.8%</b>

## 入院者（1月5日現在）

<b>市内入院者</b> （調整中含む） <内訳> 重症 中等症 軽症	<b>233人</b>   3人 2人 228人
<b>先週比、49人の増</b>	
<b>市外入院者</b> （先週比）	7人 （+1）

## 市民のみなさまへのお願い（1月6日）



- 現在の感染状況を踏まえ、千葉県から「**20時以降の不要不急の外出自粛**」について新たに協力要請がありました。期間は1月8日（金）から1月31日（日）までです。ご協力をお願いいたします。
- 飲食店に対しても当該期間（一部店舗においては12日から）の営業時間の短縮が要請されています。
- 飲食店での会食の場だけでなく、自宅等での**複数の家族が集まる会食**（ホームパーティ等）の場でも感染が多数発生しておりますので、**お控えください**。
- 市中感染を可能な限り減少させるため、12月26日（土）から1月11日（月・祝）までの間、いきいきプラザ等の**休館**や公民館等の貸出施設の**新規利用予約の停止**等を実施しております。なお、予約済みの方についても、**使用の自粛**を検討願います。 ※緊急事態宣言が発出された際には変更となる可能性があります。
- **1月9日（土）の出初式の観覧は中止**とし、後日ネット配信いたします。  
**1月11日（月・祝）の成人式は中止**といたしました。  
他のイベントにおいても、**中止や開催方法の変更**をする場合もありますので、参加予定の方は市のホームページや各施設にご確認ください。

# 病床数から見た市内の医療の状況

1月6日現在

蔓延期までの状況

いつもと同じ

安心

注意が必要！

やや不安！

悪い状況！

ステージ0

ステージ1

ステージ2

ステージ3

ステージ4

確保している病床でコントロールすることが十分可能な状態

確保している病床が半分以上埋っている状態

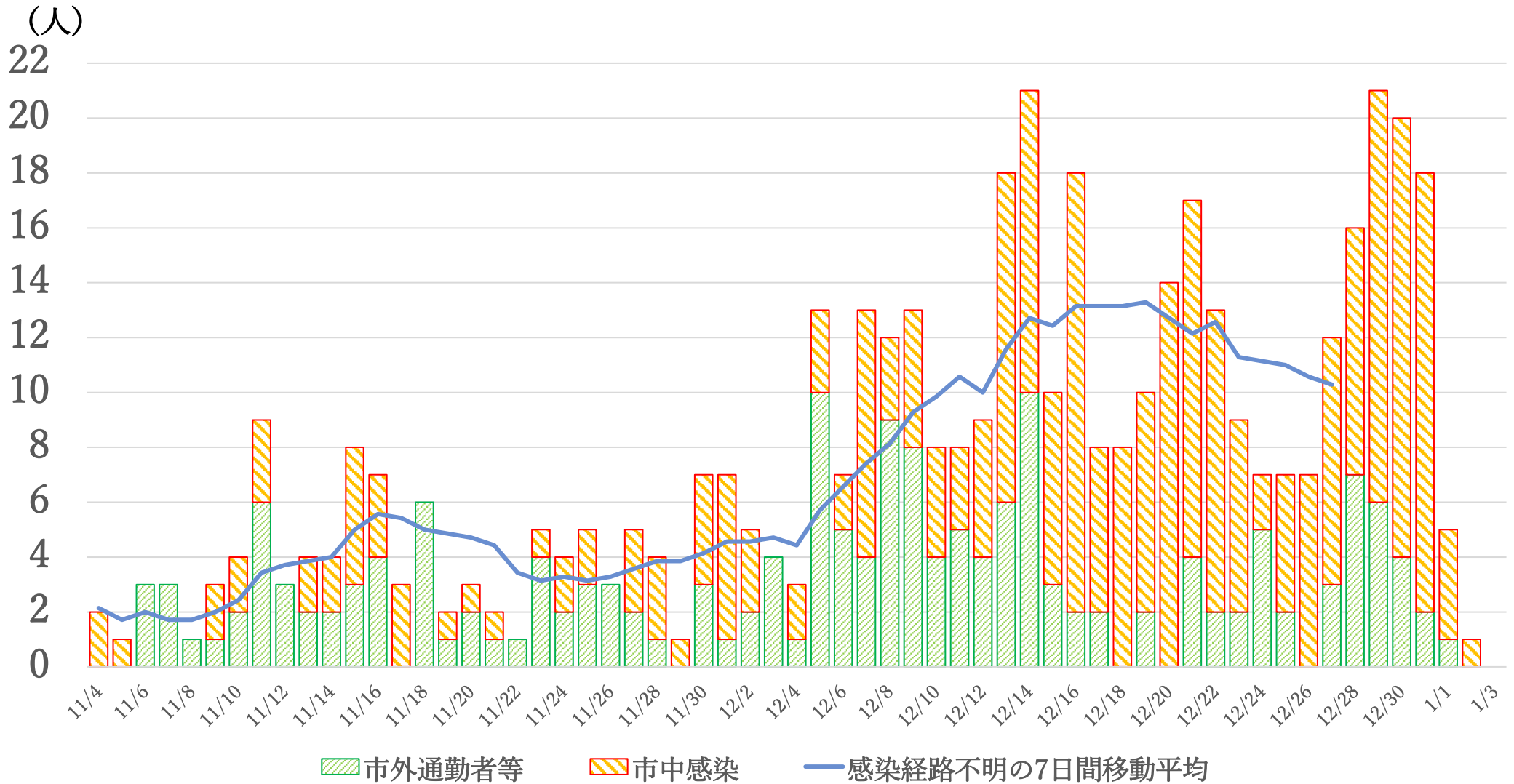
確保している病床が埋まり、蔓延期の病床まで拡大して対応せざるを得ない状態

現在は  
ここ！

収束に向けた流れ

# 感染経路不明の新規感染者数（発症日別）

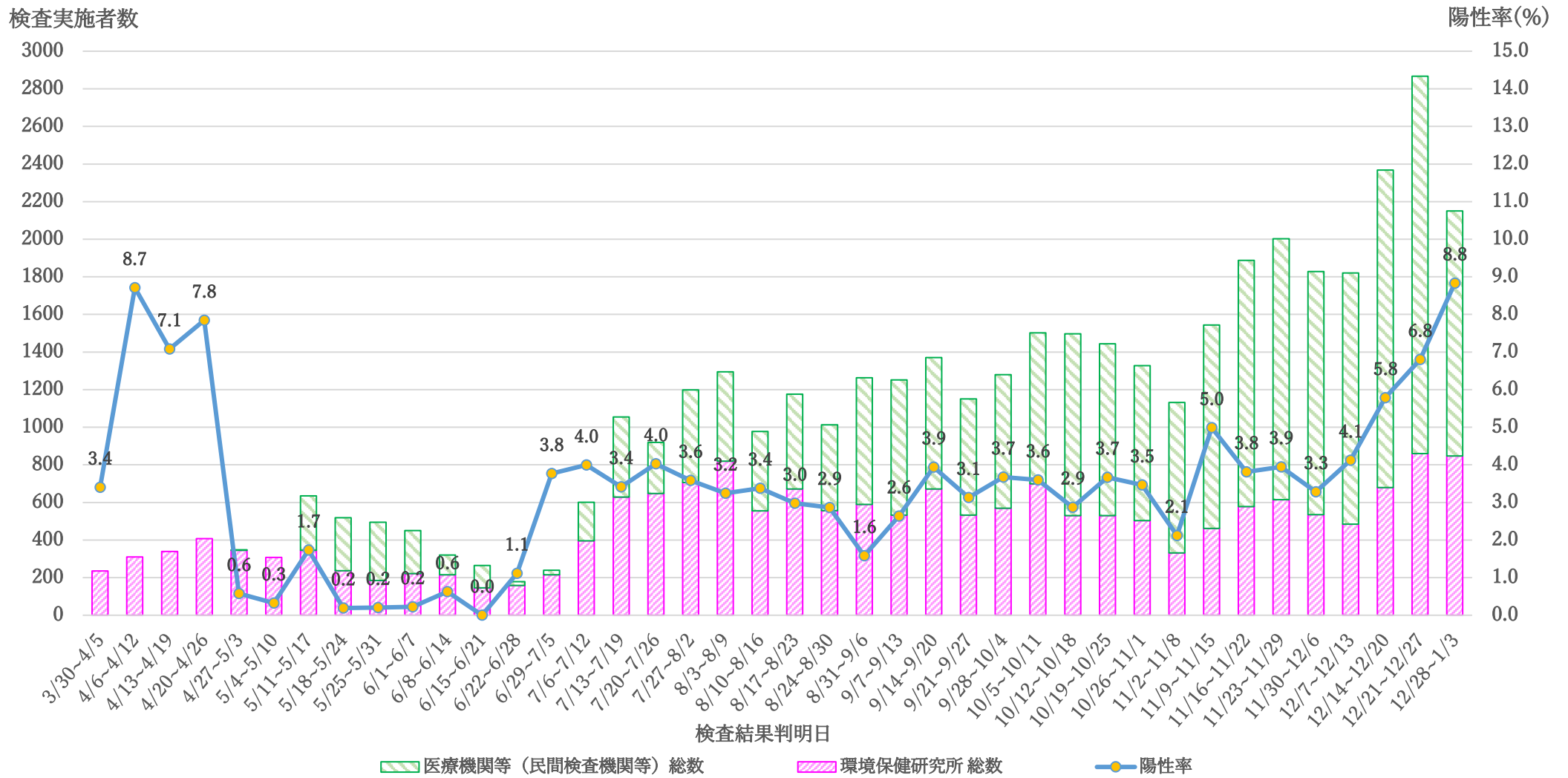
11月4日～1月3日



# 市内の検査場所別の検査実施数及び陽性率



1月3日時点



※医療機関等 (民間検査機関等) の検査実績等は、報告までにタイムラグがあるため、上記のデータは速報値です。後日、数値が更新される場合があります。