

新型コロナウイルス感染症に関する情報（週報）



千葉市のデータは千葉市民に関するもの

2月25日版

直近1週間の状況（先週比）

千葉市 新規感染者数 （人口10万人あたり）2月17日～2月23日累計	15.4人（△0.4人）
千葉市 陽性率 （1週間平均）2月15日～2月21日 ※	4.4%（△1.0 _{ポイント} ）
千葉県 陽性率 （1週間平均）2月14日～2月20日 ※	5.3%（+0.4 _{ポイント} ）

※陽性率は速報値のため、後日更新される場合があります。

新規感染者の状況（先週比）

千葉市 現在の感染者数 2月23日時点	重症	1人（△1人）
	中等・軽症等	198人（△122人）

病床の状況

千葉市の病床数から見た状況 （ステージ0～4）2月21日時点	ステージ 4
千葉県の病床確保計画 （フェーズ1～4-2）2月21日時点	フェーズ 4-2
千葉県 病床使用率 2月17日時点（先週比）	63%（△8 _{ポイント} ）
千葉県 重症病床使用率 2月17日時点（先週比）	26%（△21 _{ポイント} ）

市民のみなさまへのお願い（2月25日）



- 緊急事態宣言が延長されました。期間は3月7日までです。
 - ①日中も含め外出自粛（生活に必要なものだけに、夜20時以降は特に自粛を）
 - ②飲食時、食事中は黙って、会話の際はマスクを着用すること
 - ③感染予防についての不確かな情報に惑わされないこと
 - ④適切な感染予防対策と運動で心身の健康維持に努めることをお願いいたします。
- 人流データから見た千葉駅周辺の状況は、1年前と比較すると減少傾向が維持されていますが、ここ2週間で夜間はやや増加傾向にあります。生活に必要な外出以外は自粛にご協力ください。
- 感染拡大防止のため、市施設の夜間利用を停止するとともに、引き続き休館・利用制限等を実施しております。また、イベントや講座等は中止や延期となる場合があります。ご利用予定の方はホームページをご覧ください。施設や主催者にご確認ください。



注意すべき感染事例

屋外のバーベキュー場なら安心と思い込んで、大勢で大声で会話をしていたら感染した。

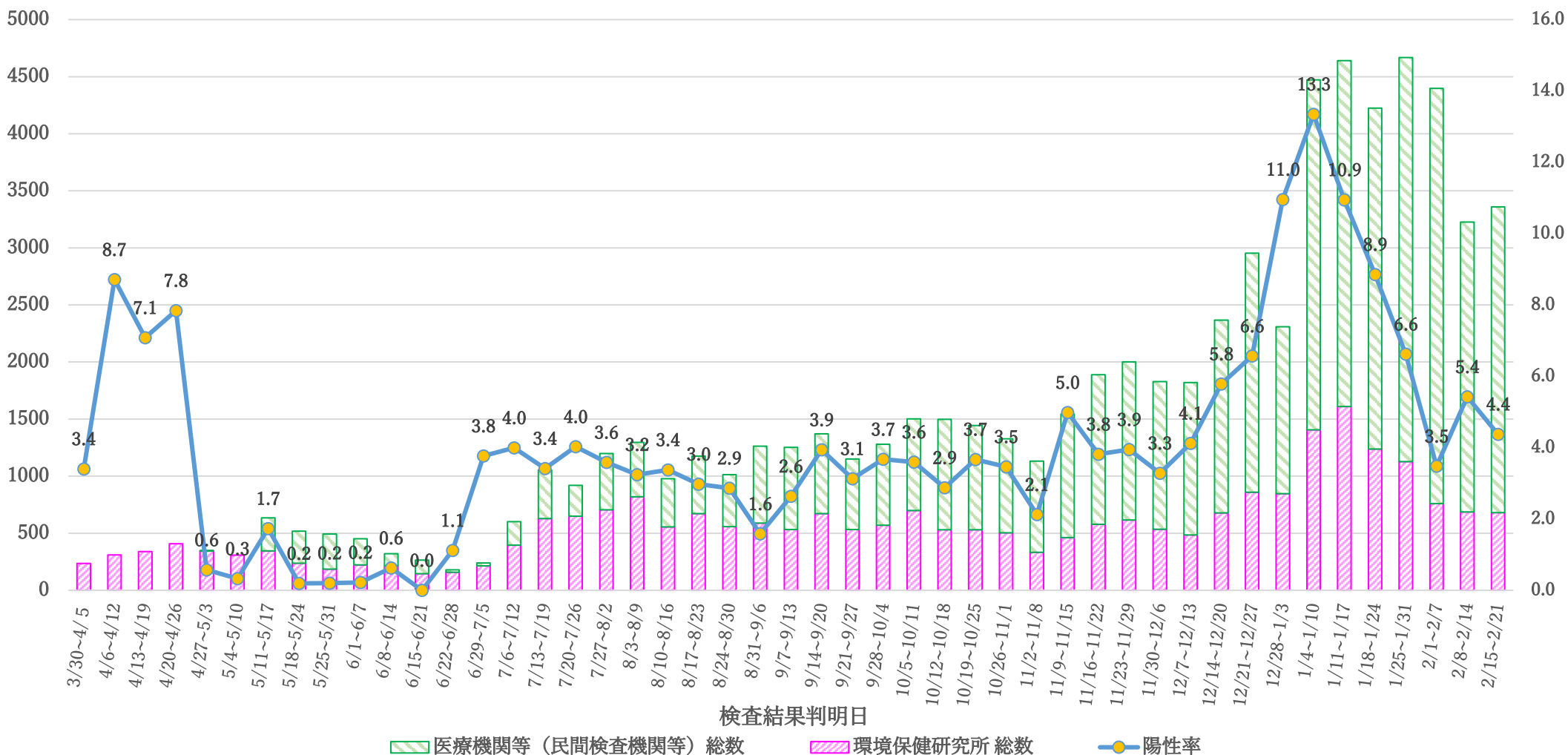
市内の検査場所別の検査実施数及び陽性率



2月21日時点

検査実施者数

陽性率(%)

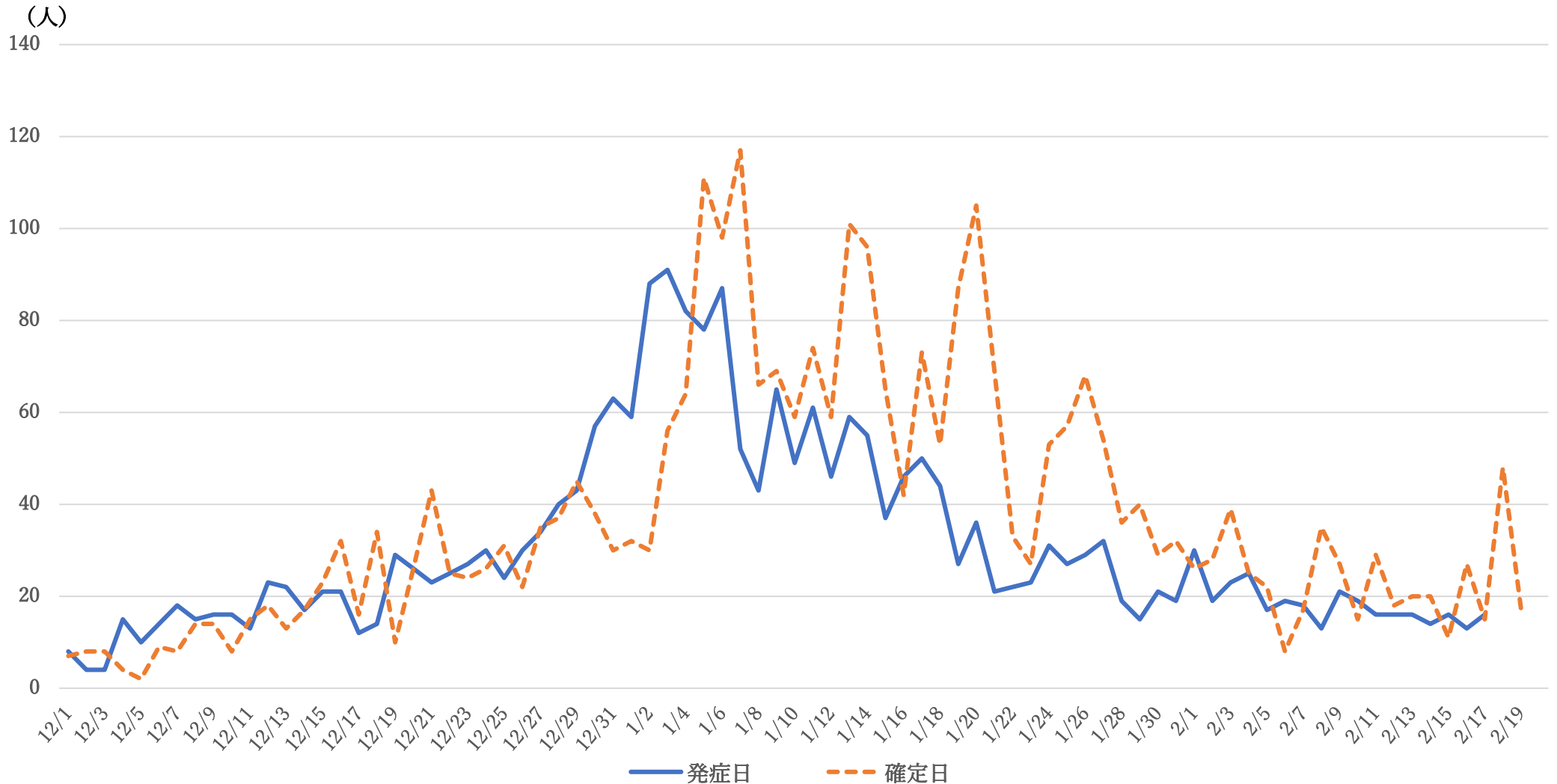


※医療機関等 (民間検査機関等) の検査実績等は、報告までにタイムラグがあるため、上記のデータは速報値です。後日、数値が更新される場合があります。

感染者数（発症日・確定日別）



2月23日発表分まで

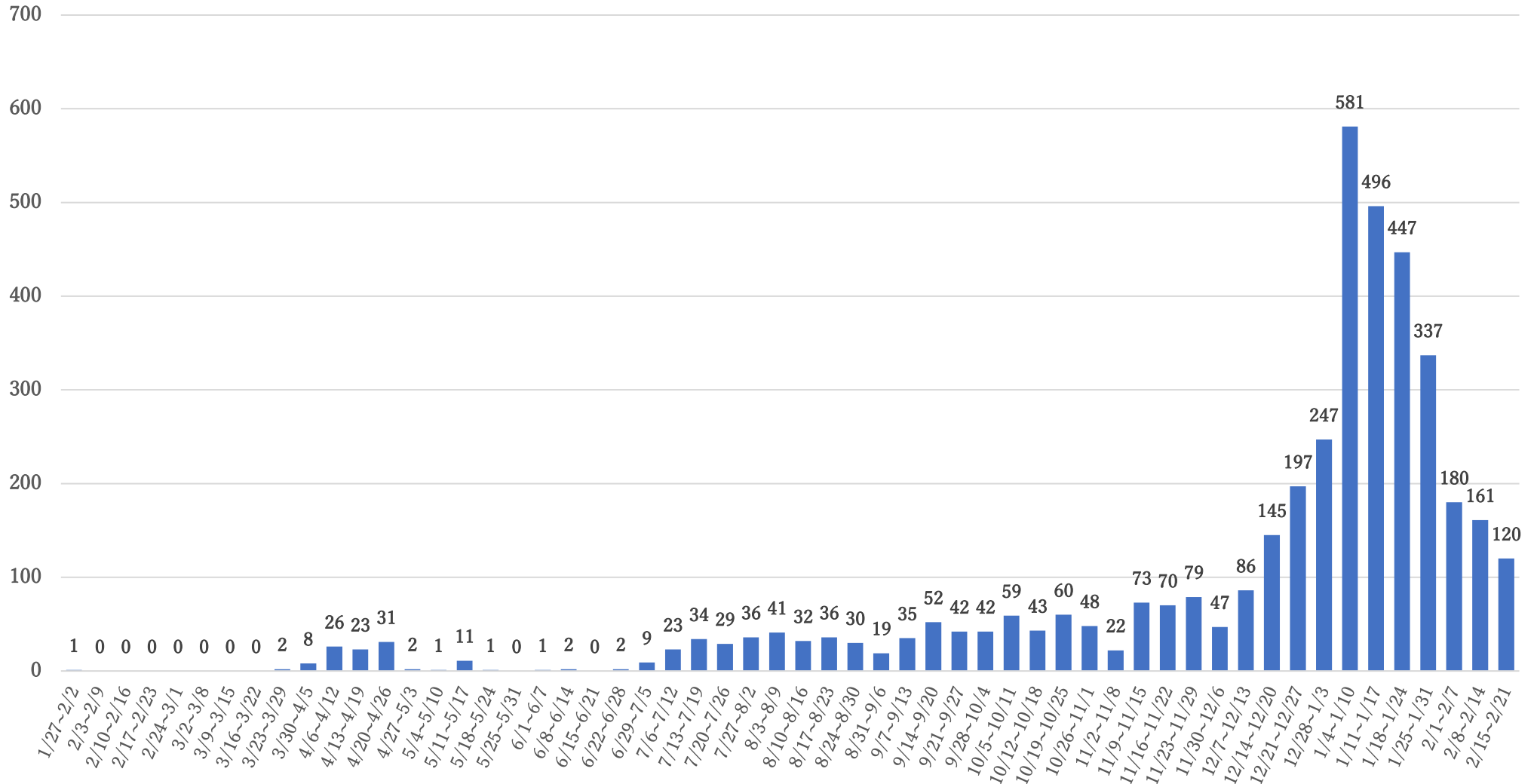


※公表済みの人数のみを集計しているため、後日更新される場合があります。

市内感染者の発生状況（確定日）



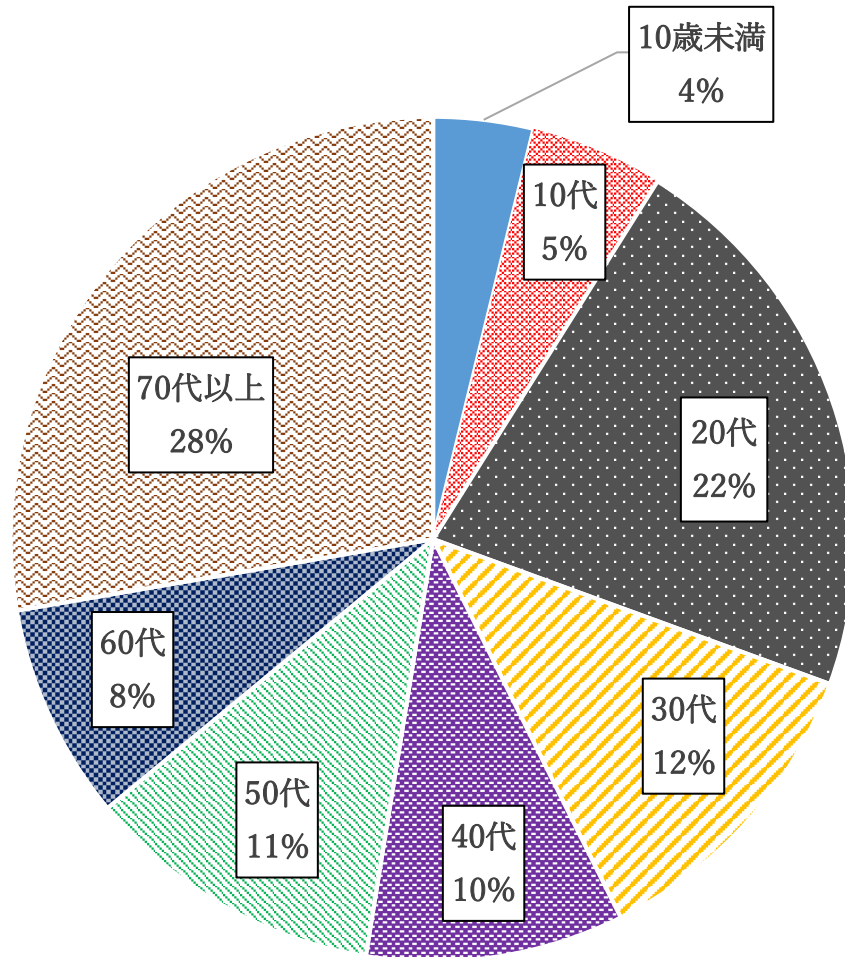
2月21日時点



※公表済みの人数のみを集計しているため、後日更新される場合があります。

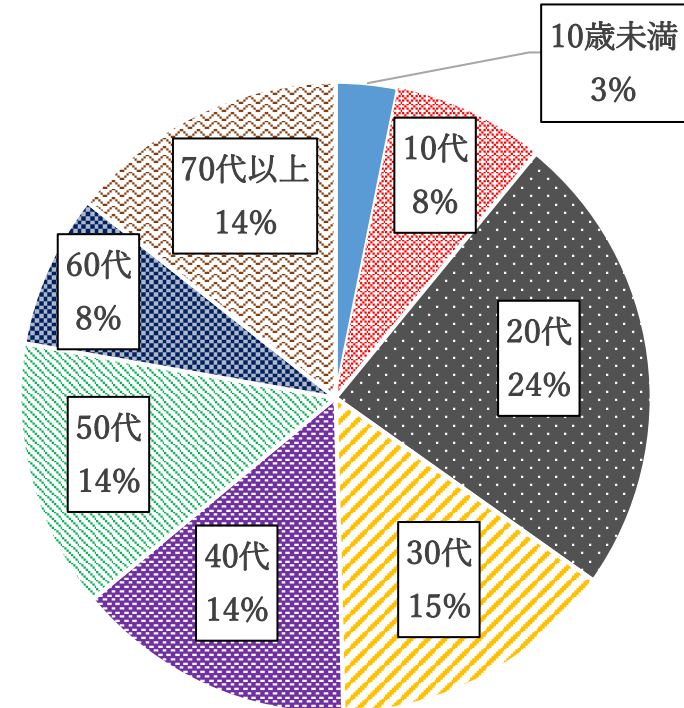
感染者の年代別内訳

直近 2 週間（令和3年2月8日～2月21日）



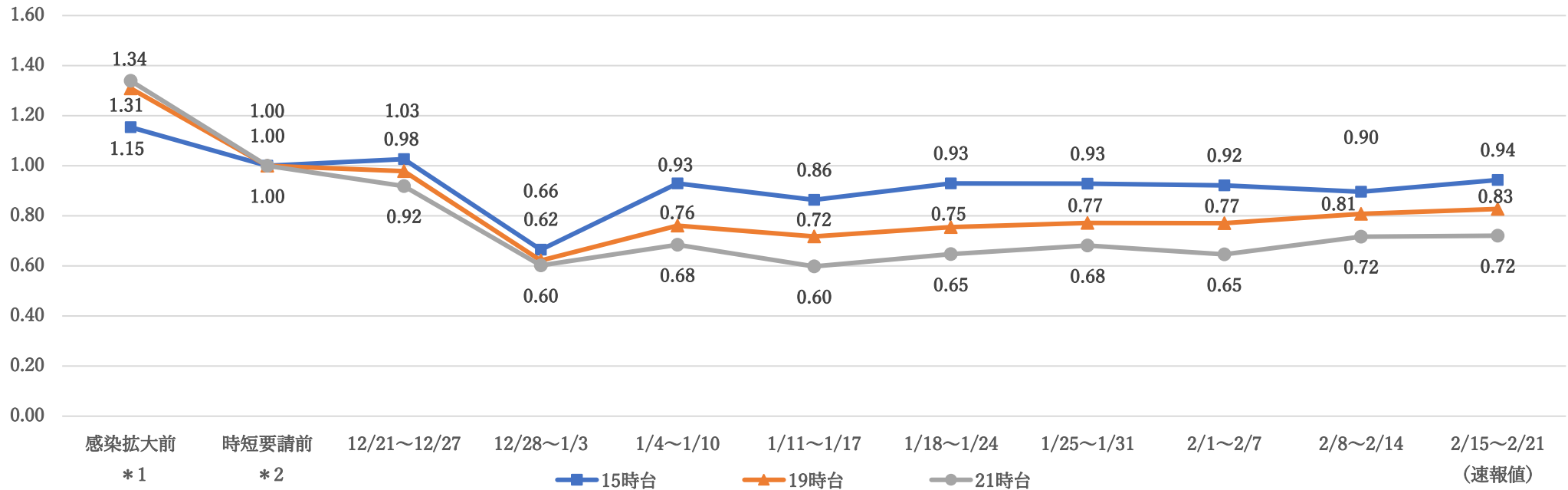
ここ 2 週間は、高齢者施設での集団感染の発生により、70代以上の割合が多くなっています。

参考：全期間（令和2年1月31日～令和3年2月21日）



人流データ（千葉駅周辺の人の流れを1週間単位で集計したもの）

2月21日時点



千葉駅周辺	感染拡大前 *1	時短要請前 *2	12/21 ~12/27	12/28 ~1/3	1/4 ~1/10	1/11 ~1/17	1/18 ~1/24	1/25 ~1/31	2/1 ~2/7	2/8 ~2/14	2/15~2/21 (速報値)
15時台	1.15	1.00	1.03	0.66	0.93	0.86	0.93	0.93	0.92	0.90	0.94
19時台	1.31	1.00	0.98	0.62	0.76	0.72	0.75	0.77	0.77	0.81	0.83
21時台	1.34	1.00	0.92	0.60	0.68	0.60	0.65	0.68	0.65	0.72	0.72

データ提供元: 株式会社Agoop

- *1 新型コロナウイルス感染症対策室(内閣官房)のウェブサイトに準拠し、2020/1/18~2/14の平均値と基準値*2との割合とする。
- *2 2020/12/14~2020/12/20の平均とし、この数値を基準とする。
- *3 月~日を1週間とし、その平均値と基準値*2との割合とする。

各時間帯とも、1月8日の緊急事態宣言を受けて人の流れは少なくなったが、直近2週間において夜間はやや増加傾向が見られる。