

新型コロナウイルス感染症に関する情報（週報）



千葉市のデータは千葉市民に関するもの

3月11日版

直近1週間の状況（先週比）

千葉市 新規感染者数 （人口10万人あたり）3月3日～3月9日累計	11.5人（△1.5人）
千葉市 陽性率 （1週間平均）3月1日～3月7日 ※	3.1%（△0.6 _{ポイント} ）
千葉県 陽性率 （1週間平均）2月28日～3月6日 ※	5.1%（+0.5 _{ポイント} ）

※陽性率は速報値のため、後日更新される場合があります。

新規感染者の状況（先週比）

千葉市 現在の感染者数 3月9日時点	重症	2人（△1人）
	中等・軽症等	166人（△33人）

病床の状況

千葉市の病床数から見た状況 （ステージ0～4）3月7日時点	ステージ 4
千葉県の病床確保計画 （フェーズ1～4-2）3月7日時点	フェーズ 4-2
千葉県 病床使用率 3月4日時点（先週比）	47%（△3 _{ポイント} ）
千葉県 重症病床使用率 3月4日時点（先週比）	23%（±0 _{ポイント} ）

市民のみなさまへのお願い（3月11日）

- 緊急事態宣言が3月21日まで再延長されました。
 - ①日中も含め外出自粛（生活に必要なものだけに、夜20時以降は特に自粛を）
 - ②飲食時、食事中は黙って、会話の際はマスクを着用すること
 - ③感染予防についての不確かな情報に惑わされないこと
 - ④適切な感染予防対策と運動で心身の健康維持に努めることをお願いいたします。
- 謝恩会・歓送迎会・お花見・春休みの外出等のシーズンを迎えますが、特に同居家族以外の方との会食や飲食・ホームパーティー・旅行は控えましょう。
- 感染拡大防止のため、市施設の夜間利用を停止するとともに、引き続き休館・利用制限等を実施しています。また、イベントや講座等は中止や延期となる場合があります。ご利用予定の方はホームページをご覧ください。施設や主催者にご確認ください。

施設・
イベント
情報

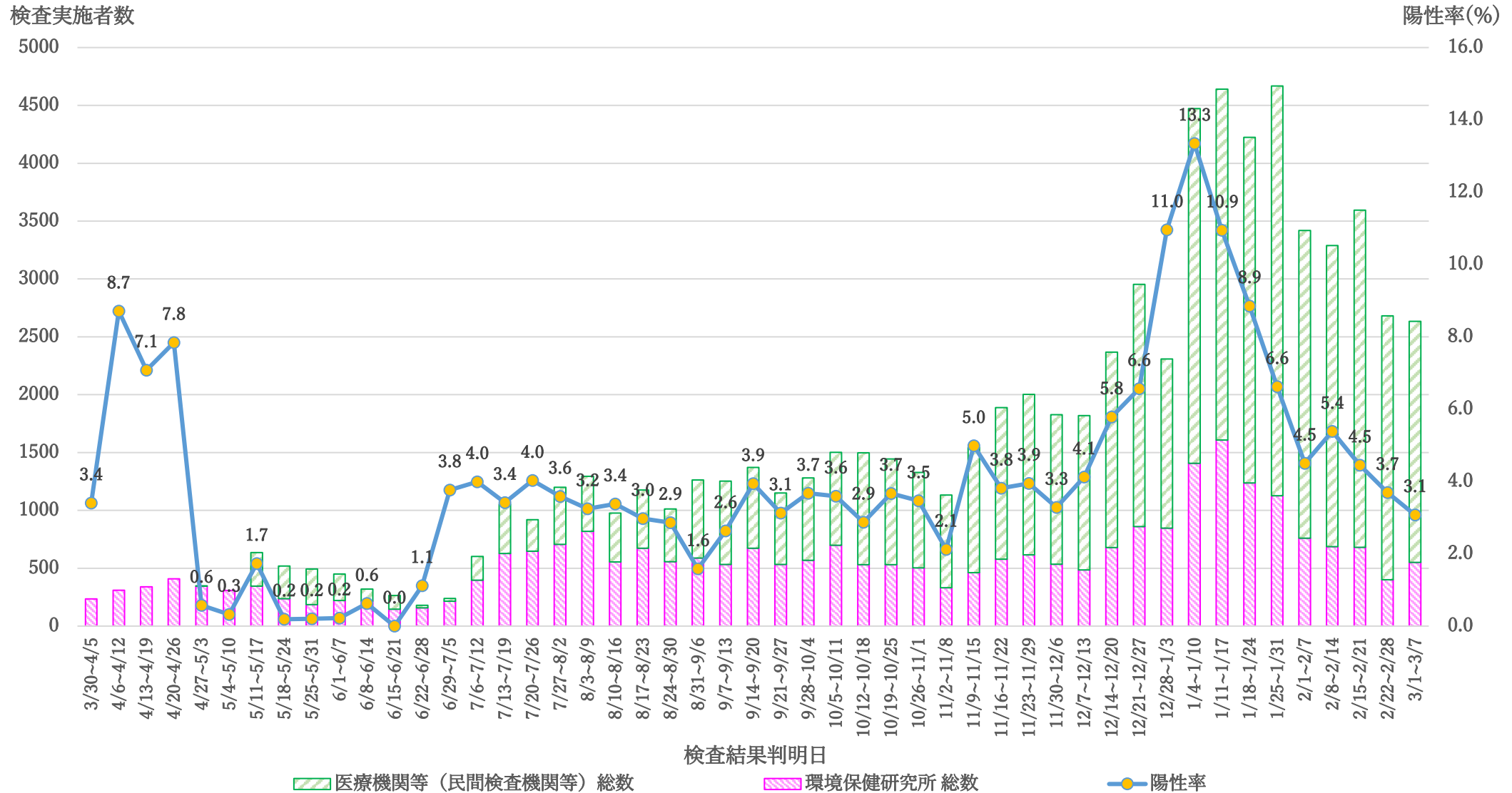


感染拡大防止のために控えていただきたいこと（例）

卒業式の後、飲食店や自宅に集まり、マスクをせずに会話しながら食事をする。

市内の検査場所別の検査実施数及び陽性率

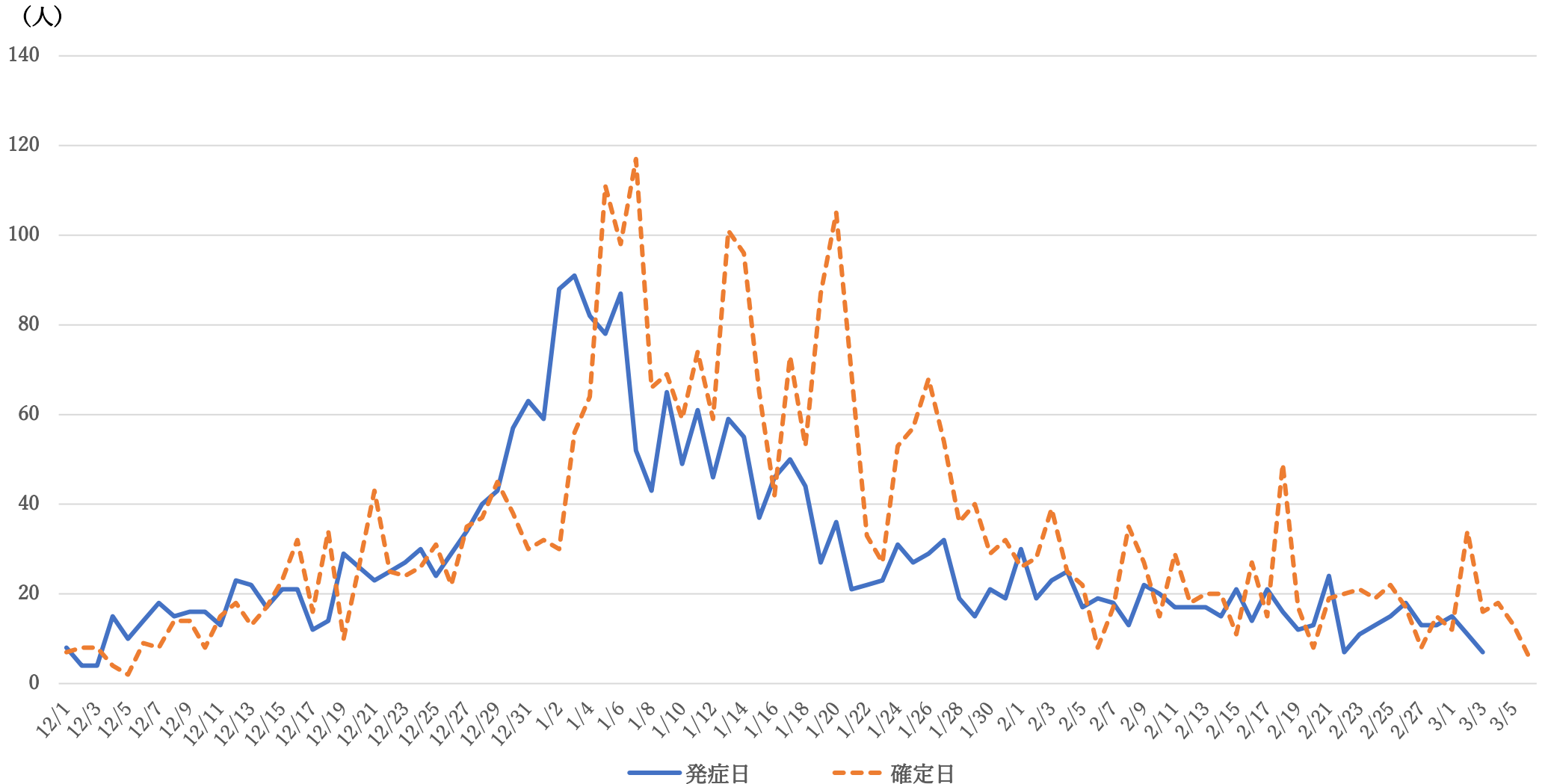
3月7日時点



※医療機関等（民間検査機関等）の検査実績等は、報告までにタイムラグがあるため、上記のデータは速報値です。後日、数値が更新される場合があります。

感染者数（発症日・確定日別）

3月9日発表分まで

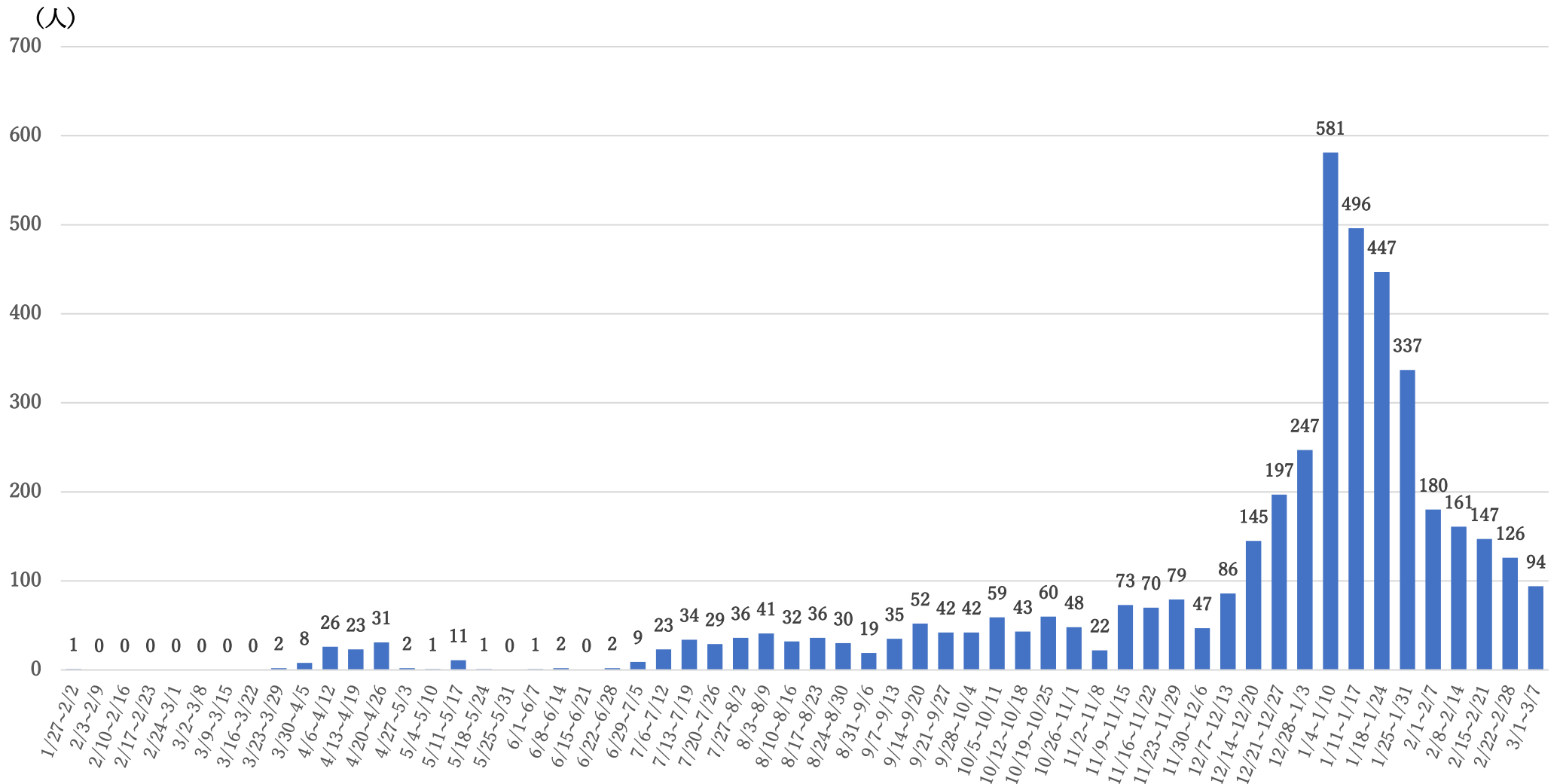


※公表済みの人数のみを集計しているため、後日更新される場合があります。

市内感染者の発生状況（確定日）



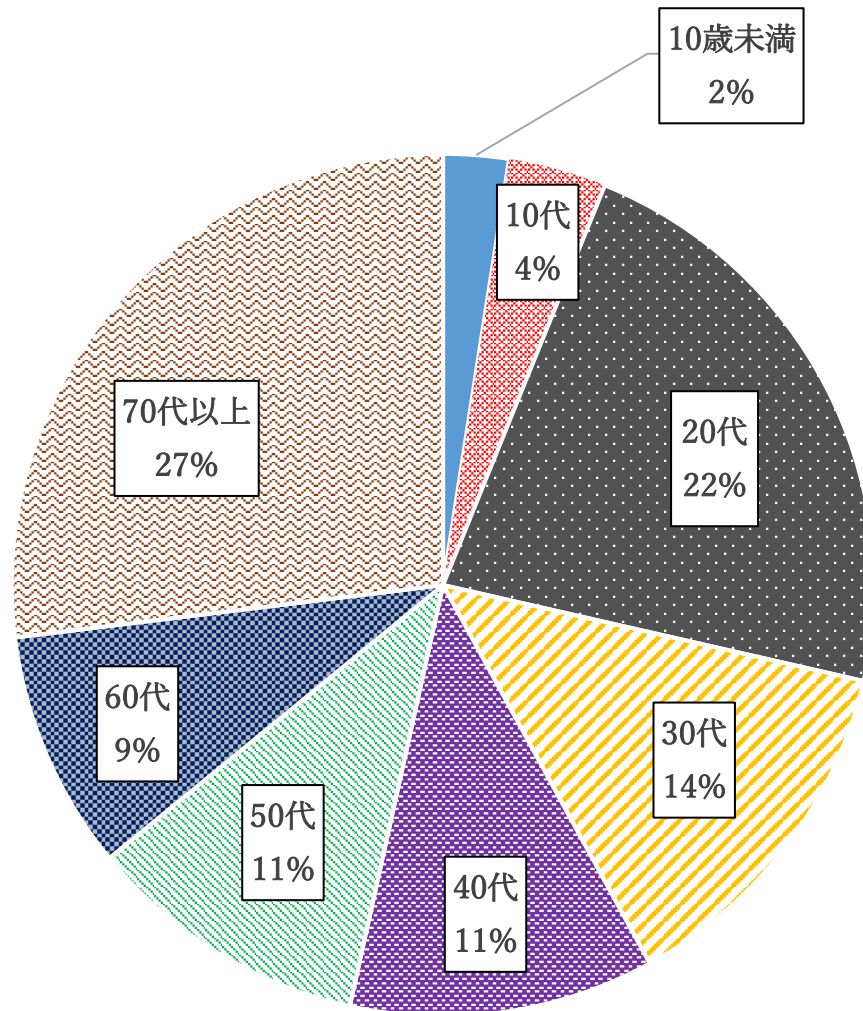
3月7日時点



※公表済みの人数のみを集計しているため、後日更新される場合があります。

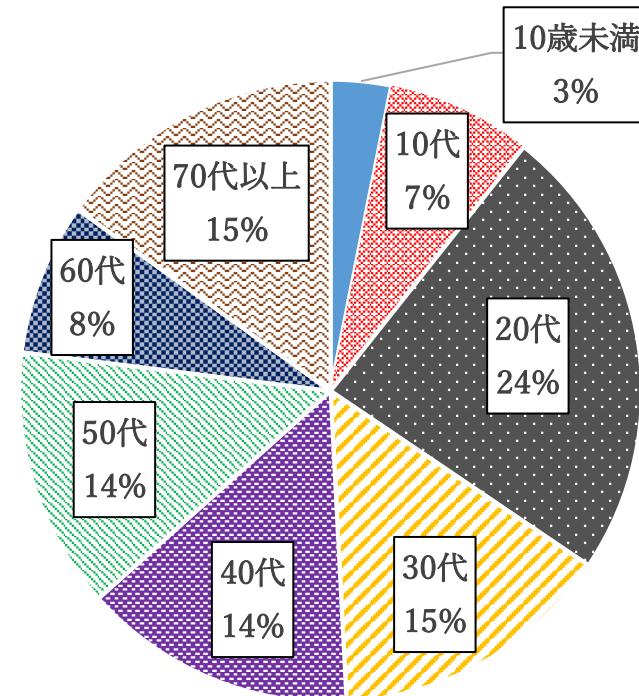
感染者の年代別内訳

直近2週間（令和3年2月22日～3月7日）



ここ2週間は、高齢者施設での集団感染の発生により、70代以上の割合が多くなっています。

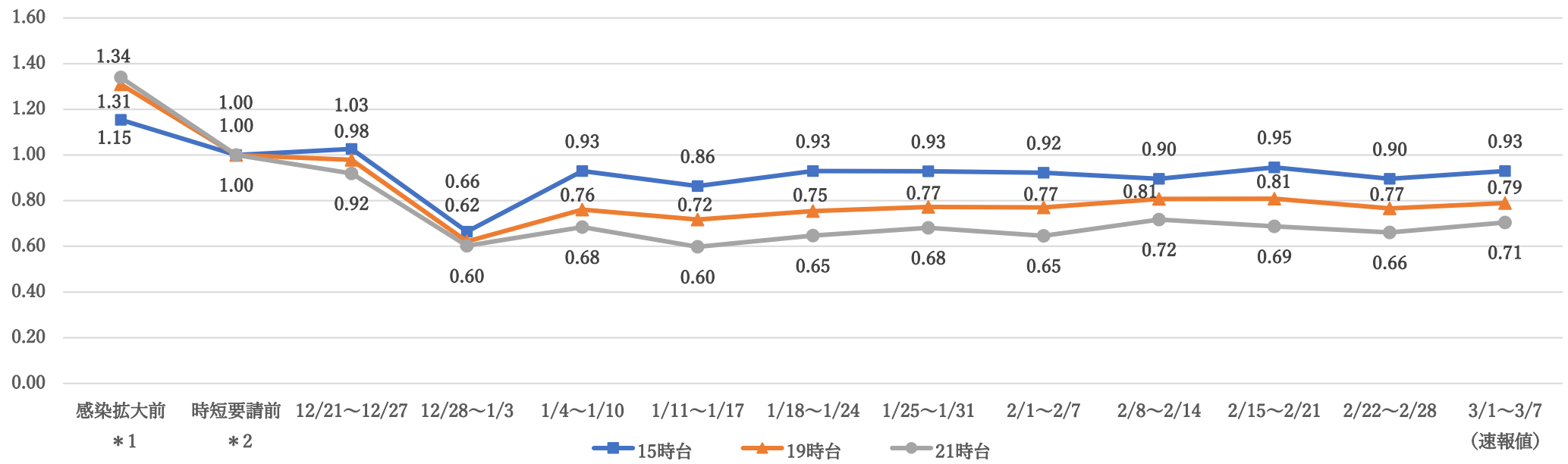
参考：全期間（令和2年1月31日～令和3年3月7日）



人流データ（千葉駅周辺の人の流れを1週間単位で集計したもの）



3月7日時点



千葉駅周辺	感染拡大前 *1	時短要請前 *2	12/21~12/27	12/28~1/3	1/4~1/10	1/11~1/17	1/18~1/24	1/25~1/31	2/1~2/7	2/8~2/14	2/15~2/21	2/22~2/28	3/1~3/7 (速報値)
15時台	1.15	1.00	1.03	0.66	0.93	0.86	0.93	0.93	0.92	0.90	0.95	0.90	0.93
19時台	1.31	1.00	0.98	0.62	0.76	0.72	0.75	0.77	0.77	0.81	0.81	0.77	0.79
21時台	1.34	1.00	0.92	0.60	0.68	0.60	0.65	0.68	0.65	0.72	0.69	0.66	0.71

データ提供元: 株式会社Agoop

- *1 新型コロナウイルス感染症対策室(内閣官房)のウェブサイトに基づき、2020/1/18~2/14の平均値と基準値*2との割合とする。
- *2 2020/12/14~2020/12/20の平均とし、この数値を基準とする。
- *3 月~日を1週間とし、その平均値と基準値*2との割合とする。

各時間帯とも、1月8日の緊急事態宣言を受けて人の流れは少なくなっていますが、感染拡大防止のため、さらなる外出自粛が求められています。

感染拡大防止のための市民の皆様へのお願い

令和3年3月

緊急事態宣言が3月21日まで再延長されました。
謝恩会・歓送迎会・お花見・春休みの外出等のシーズンを迎えますが、
特に、同居家族以外の方との会食や飲食・ホームパーティー・旅行は控えましょう。

外出は

✓ 時間と場所を選んで、人混みを避けて

食事は

- ✓ 混雑していない場所で
- ✓ お酒は控えめに
- ✓ 感染対策のできているお店で
- ✓ 短時間で
- ✓ 大声を出さない
- ✓ 会話の際はマスク着用

良い例

- ・ 家族でランチをする際に、混雑していない、感染対策のできているお店を選んだ。
- ・ 公園の桜が満開だったので、友人と散歩をしながら桜を楽しんだ。

悪い例

- ・ 転勤する同僚の送別会で、同じ部署のみんなで飲食をした。
- ・ 卒業式の日の夜、友人の家に数人で集まって卒業パーティーをした。
- ・ 友人と公園に集まり、お酒や食べ物を持ち込んでお花見をした。

