

新型コロナウイルス感染症に関する情報（週報）



千葉市のデータは千葉市民に関するもの

3月18日版

直近1週間の状況（先週比）

千葉市 新規感染者数 （人口10万人あたり）3月10日～3月16日累計	12.6人（+1.1人）
千葉市 陽性率 （1週間平均）3月8日～3月14日 ※	4.3%（+1.4 _{ポイント} ）
千葉県 陽性率 （1週間平均）3月7日～3月13日 ※	5.6%（+1.3 _{ポイント} ）

※陽性率は速報値のため、後日更新される場合があります。

新規感染者の状況（先週比）

千葉市 現在の感染者数 3月16日時点	重症	2人（±0人）
	中等・軽症等	165人（△1人）

病床の状況

千葉市の病床数から見た状況 （ステージ0～4）3月14日時点	ステージ 4
千葉県の病床確保計画 （フェーズ1～4-2）3月14日時点	フェーズ 4-2
千葉県 病床使用率 3月10日時点（先週比）	44%（△3 _{ポイント} ）
千葉県 重症病床使用率 3月10日時点（先週比）	24%（+1 _{ポイント} ）

市民のみなさまへのお願い（3月19日）

- 緊急事態宣言が3月21日をもって解除となりましたが、感染が再拡大しないよう、一人一人の取組が必要です。以下をお願いいたします。
 - ① 日中も含め不要不急の外出自粛、夜21時以降は特に自粛を
(生活や健康の維持のために必要なものは自粛の対象外)
 - ② 飲食時、食事中は黙って、会話の際はマスクを着用すること
 - ③ 感染予防についての不確かな情報に惑わされないこと
 - ④ 適切な感染予防対策と運動で心身の健康維持に努めること
- 謝恩会・歓送迎会・お花見・春休みの外出等のシーズンを迎えていますが、特に同居家族以外の方との会食や飲食・ホームパーティー・旅行は控えましょう。
- 昼のカラオケでの感染事例が多くなっています。歌唱中のマスク等の着用や、マイクの都度の消毒など、感染予防対策をお願いいたします。
- 3月22日以降、市施設は原則開館としますが、一部施設では引き続き夜間の利用制限等を実施しています。また、イベントや講座等は中止や延期となる場合があります。ご利用予定の方はホームページをご覧ください。施設や主催者にご確認ください。

施設・
イベント
情報

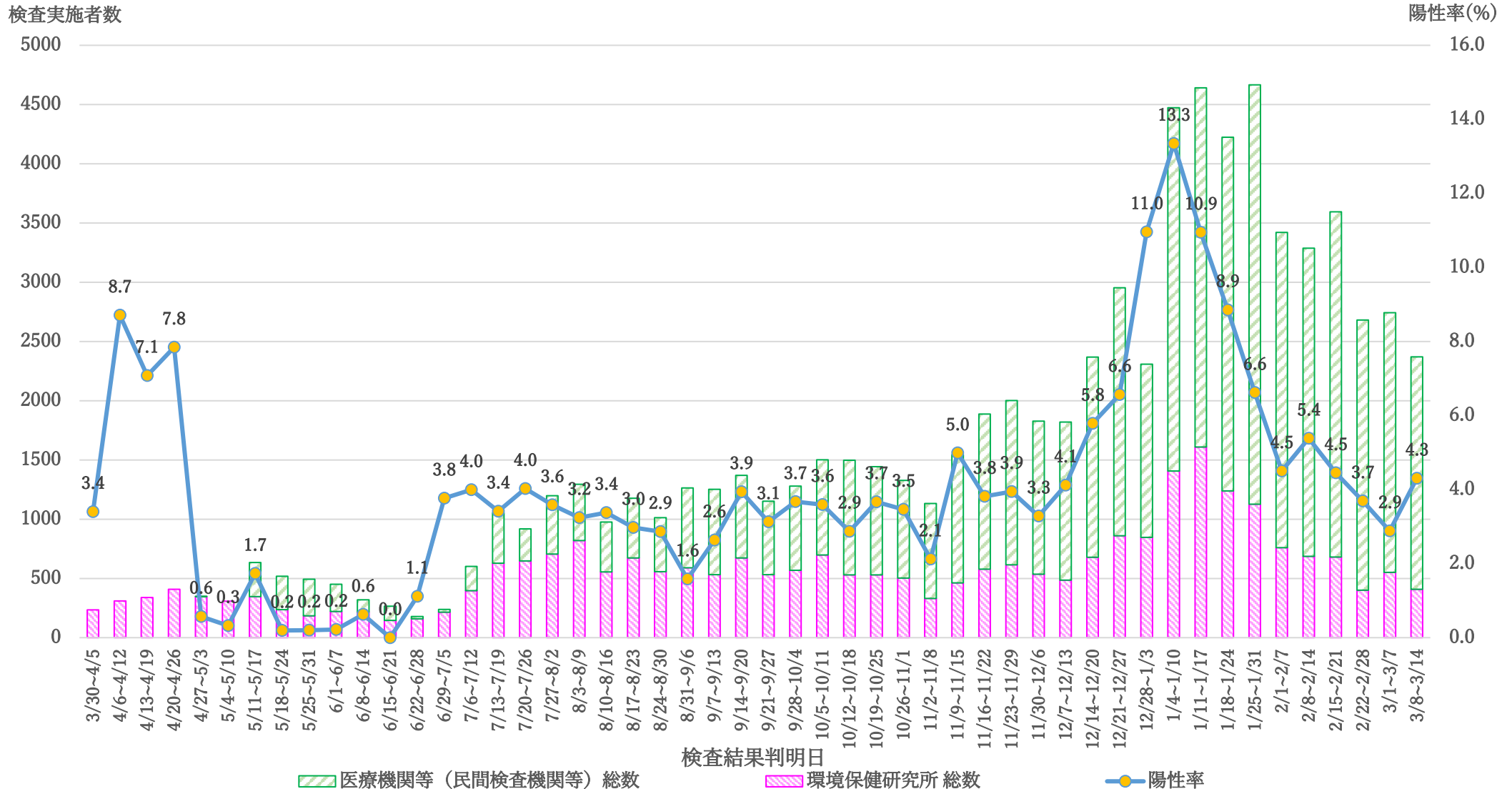


感染拡大防止のために控えていただきたいこと（例）

友人と公園に集まり、お酒や食べ物を持ち込んで宴会をする。

市内の検査場所別の検査実施数及び陽性率

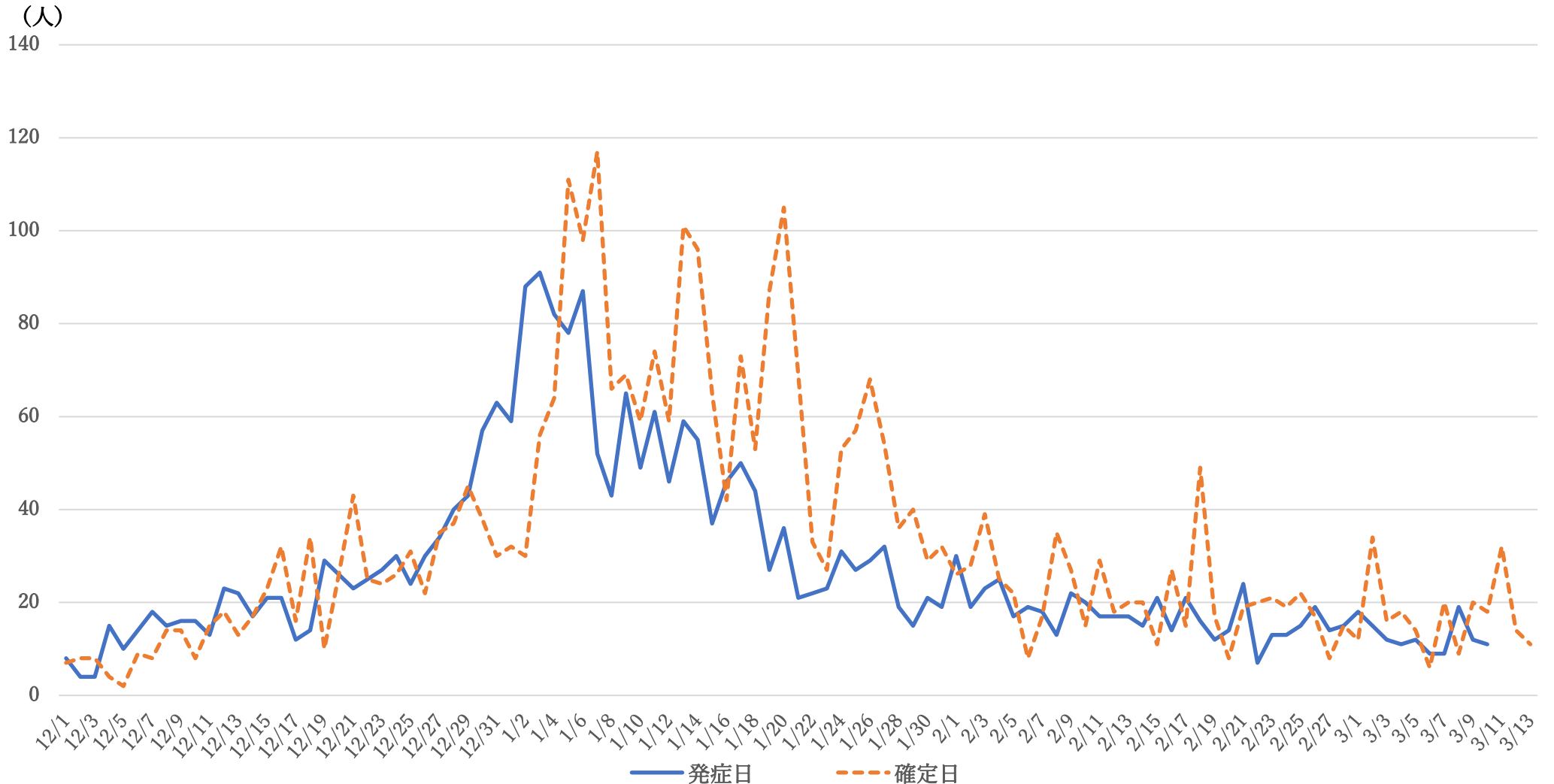
3月14日時点



※医療機関等 (民間検査機関等) の検査実績等は、報告までにタイムラグがあるため、上記のデータは速報値です。後日、数値が更新される場合があります。

感染者数（発症日・確定日別）

3月16日発表分まで

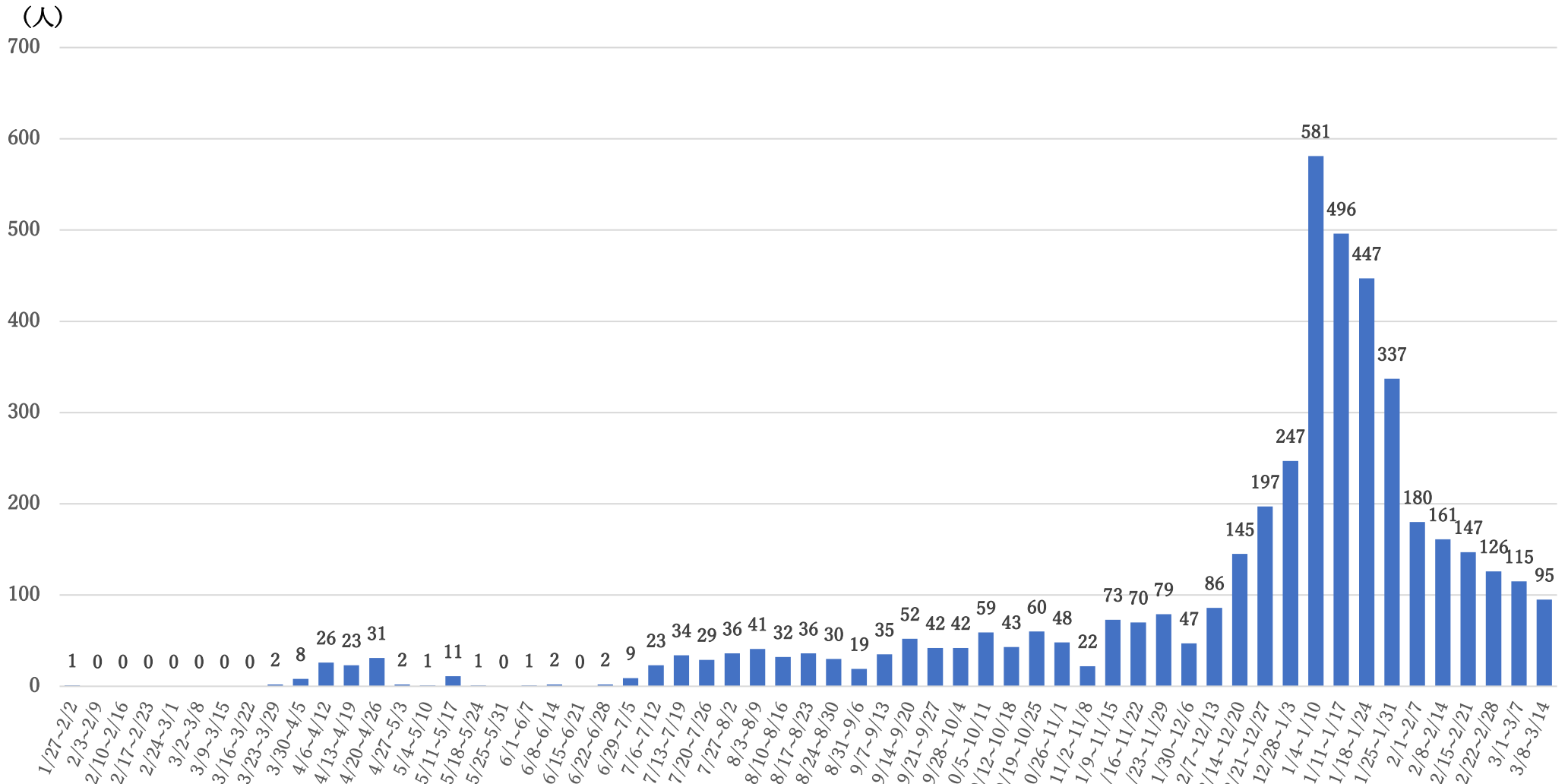


※公表済みの人数のみを集計しているため、後日更新される場合があります。

市内感染者の発生状況（確定日）



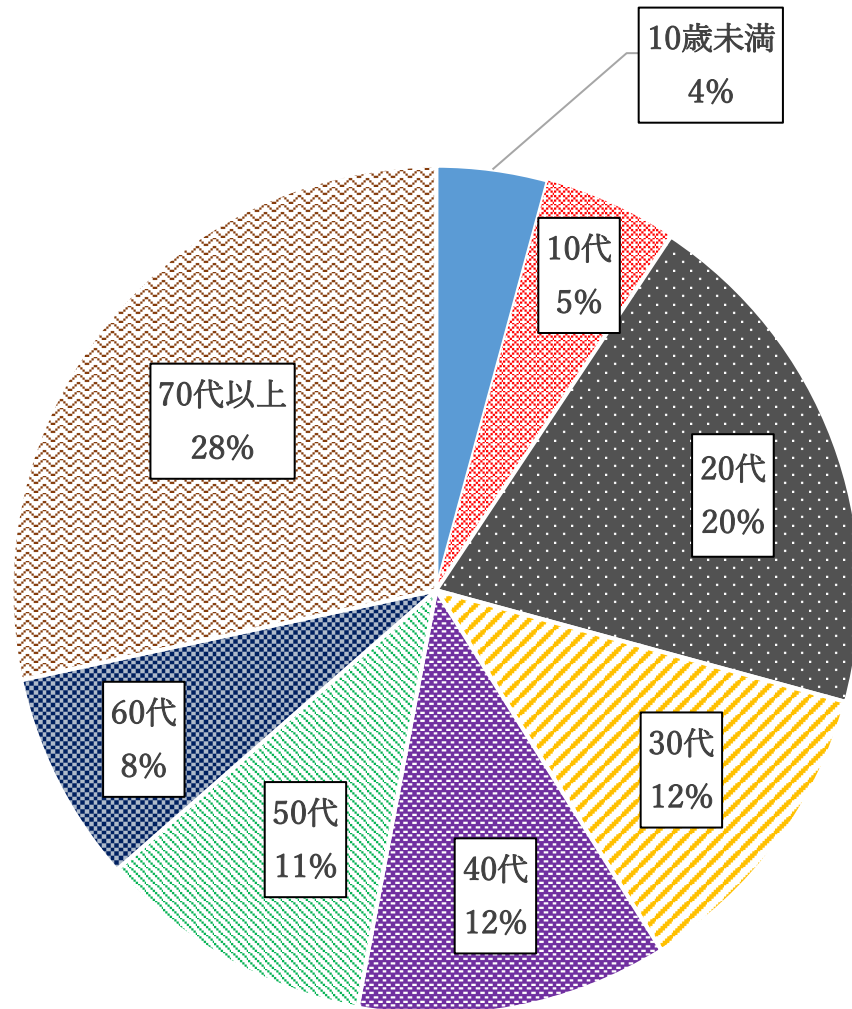
3月14日時点



※公表済みの人数のみを集計しているため、後日更新される場合があります。

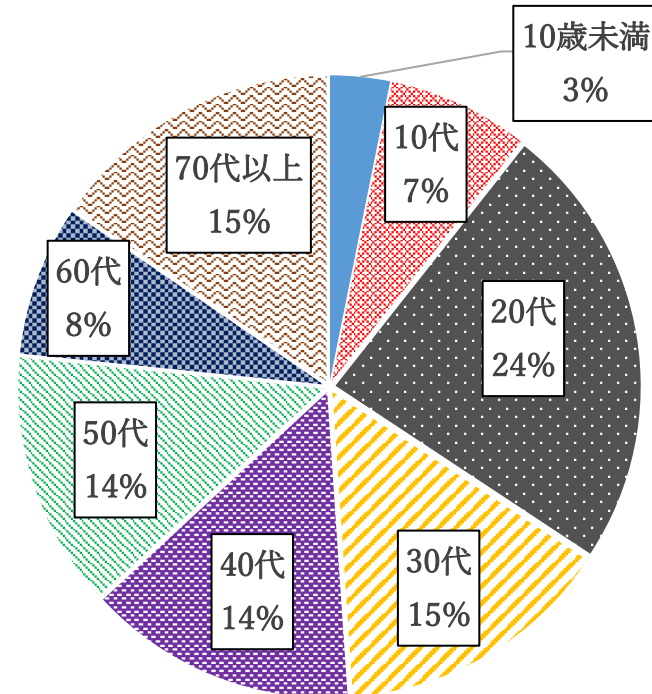
感染者の年代別内訳

直近2週間（令和3年3月1日～3月14日）



ここ2週間は、高齢者施設での集団感染の発生により、70代以上の割合が多くなっています。

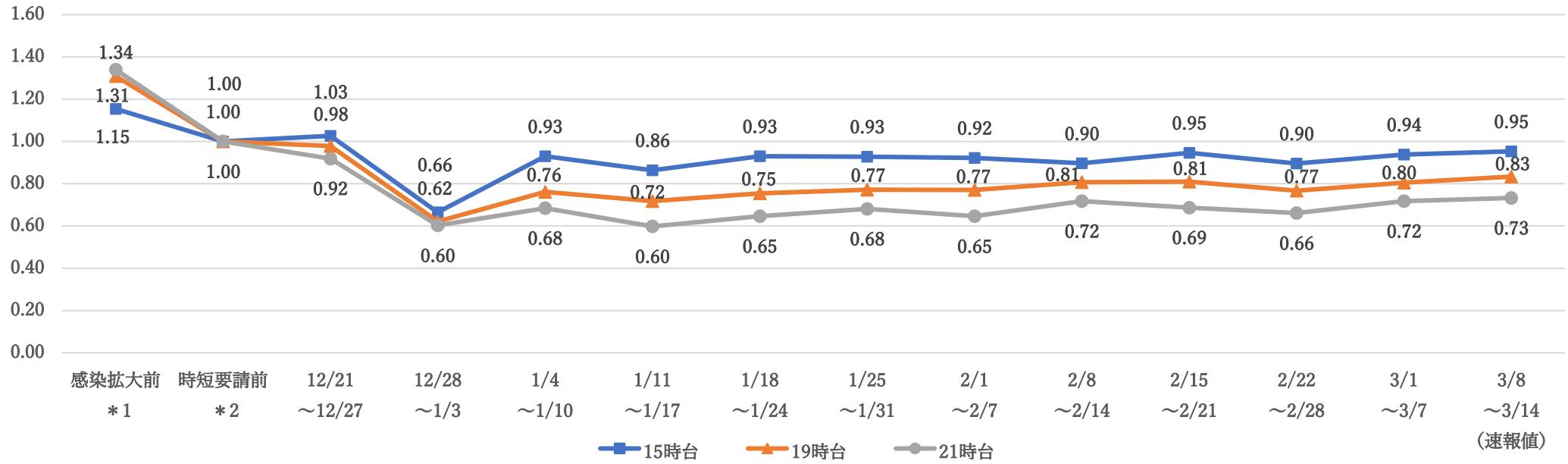
参考：全期間（令和2年1月31日～令和3年3月14日）



人流データ (千葉駅周辺の人の流れを1週間単位で集計したもの)



3月14日時点



千葉駅周辺	感染拡大前 *1	時短要請前 *2	12/21 ~ 12/27	12/28 ~ 1/3	1/4 ~ 1/10	1/11 ~ 1/17	1/18 ~ 1/24	1/25 ~ 1/31	2/1 ~ 2/7	2/8 ~ 2/14	2/15 ~ 2/21	2/22 ~ 2/28	3/1 ~ 3/7	3/8 ~ 3/14 (速報値)
15時台	1.15	1.00	1.03	0.66	0.93	0.86	0.93	0.93	0.92	0.90	0.95	0.90	0.94	0.95
19時台	1.31	1.00	0.98	0.62	0.76	0.72	0.75	0.77	0.77	0.81	0.81	0.77	0.80	0.83
21時台	1.34	1.00	0.92	0.60	0.68	0.60	0.65	0.68	0.65	0.72	0.69	0.66	0.72	0.73

データ提供元: 株式会社Agoop

- *1 新型コロナウイルス感染症対策室(内閣官房)のウェブサイトに準拠し、2020/1/18~2/14の平均値と基準値*2との割合とする。
- *2 2020/12/14~2020/12/20の平均とし、この数値を基準とする。
- *3 月~日を1週間とし、その平均値と基準値*2との割合とする。

各時間帯とも、1月8日の緊急事態宣言を受けて人の流れは少なくなっていますが、感染拡大防止のため、さらなる外出自粛が求められています。

感染拡大防止のための市民の皆様へのお願い

令和3年3月

緊急事態宣言が解除されますが、感染の再拡大が生じないように、一人一人の取組が必要です。謝恩会・歓送迎会・お花見・春休みの外出等のシーズンを迎えていますが、特に、同居家族以外の方との会食や飲食・ホームパーティー・旅行は控えましょう。

外出は

- ✓ 日中も含め、不要不急の外出・移動は自粛してください
- ✓ 特に21時以降は避けて
- * 生活や健康の維持のために必要なものは自粛の対象外

食事は

- ✓ 混雑していない場所で
- ✓ 短時間で
- ✓ お酒は控えめに
- ✓ 大声を出さない
- ✓ 感染対策のできているお店で
- ✓ 会話の際はマスク着用

良い例

- ・家族でランチをする際に、混雑していない、感染対策のできているお店を選んだ。
- ・公園の桜が満開だったので、友人と散歩をしながら桜を楽しんだ。

悪い例

- ・転勤する同僚の送別会で、同じ部署のみんなで飲食をした。
- ・卒業式のあと、友人の家やお店に数人で集まって卒業パーティーをした。
- ・友人と公園に集まり、お酒や食べ物を持ち込んでお花見をした。

