

新型コロナウイルス感染症に関する情報（週報）



千葉市のデータは千葉市民に関するもの

3月25日版

直近1週間の状況（先週比）

千葉市 新規感染者数 （人口10万人あたり）3月17日～3月23日累計	9.9人（△2.7人）
千葉市 陽性率 （1週間平均）3月15日～3月21日 ※	3.8%（△0.4 _{ポイント} ）
千葉県 陽性率 （1週間平均）3月14日～3月20日 ※	5.4%（+1.0 _{ポイント} ）

※陽性率は速報値のため、後日更新される場合があります。

新規感染者の状況（先週比）

千葉市 現在の感染者数 3月23日時点	重症	1人（△1人）
	中等・軽症等	134人（△31人）

病床の状況

千葉市の病床数から見た状況 （ステージ0～4）3月21日時点	ステージ 4
千葉県の病床確保計画 （フェーズ1～4-2）3月21日時点	フェーズ 4-2
千葉県 病床使用率 3月17日時点（先週比）	36%（△8 _{ポイント} ）
千葉県 重症病床使用率 3月17日時点（先週比）	23%（△1 _{ポイント} ）

市民のみなさまへのお願い（3月25日）

- 緊急事態宣言が解除となりましたが、感染が再拡大しないよう、一人ひとりの取り組みが必要です。以下をお願いいたします。
 - ① 日中も含め不要不急の外出自粛、夜21時以降は特に自粛を
(生活や健康の維持のために必要なものは自粛の対象外)
 - ② 飲食時、食事中は黙って、会話の際はマスクを着用すること
 - ③ 感染予防についての不確かな情報に惑わされないこと
 - ④ 適切な感染予防対策と運動で心身の健康維持に努めること
- 謝恩会・歓送迎会・お花見・春休みの外出等のシーズンを迎えていますが、特に同居家族以外の方との会食や飲食・ホームパーティー・旅行は控えましょう。
- 昼のカラオケでの感染事例が多くなっています。歌唱中のマスク等の着用や、マイクの都度の消毒など、感染予防対策をお願いいたします。
- 市施設は原則開館としていますが、一部施設では引き続き夜間の利用制限等を実施しています。また、イベントや講座等は中止や延期となる場合があります。ご利用予定の方はホームページをご覧ください。

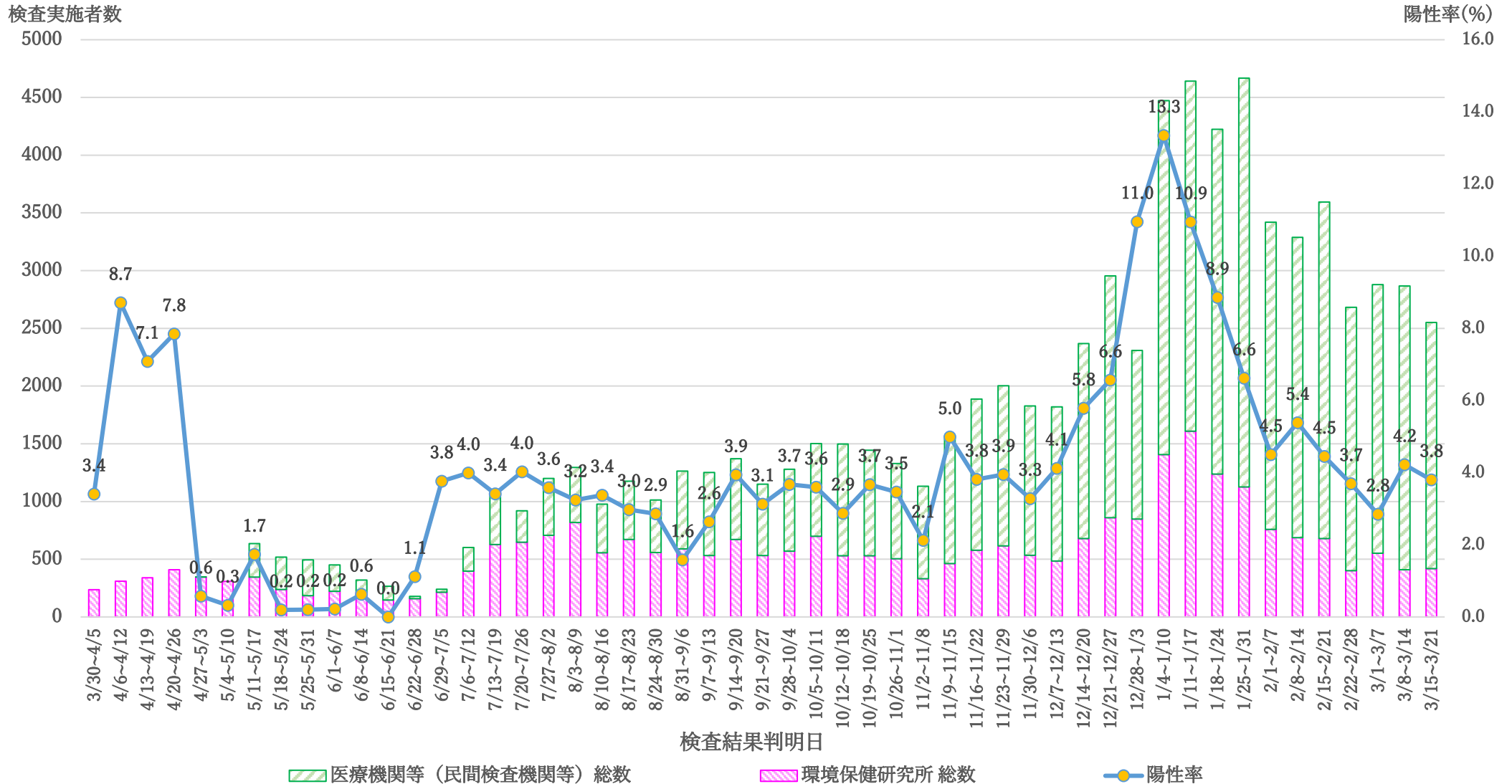
施設・
イベント
情報



感染拡大防止のために控えていただきたいこと（例）
転勤する同僚の送別会で、同じ部署の皆で飲食をした。

市内の検査場所別の検査実施数及び陽性率

3月21日時点

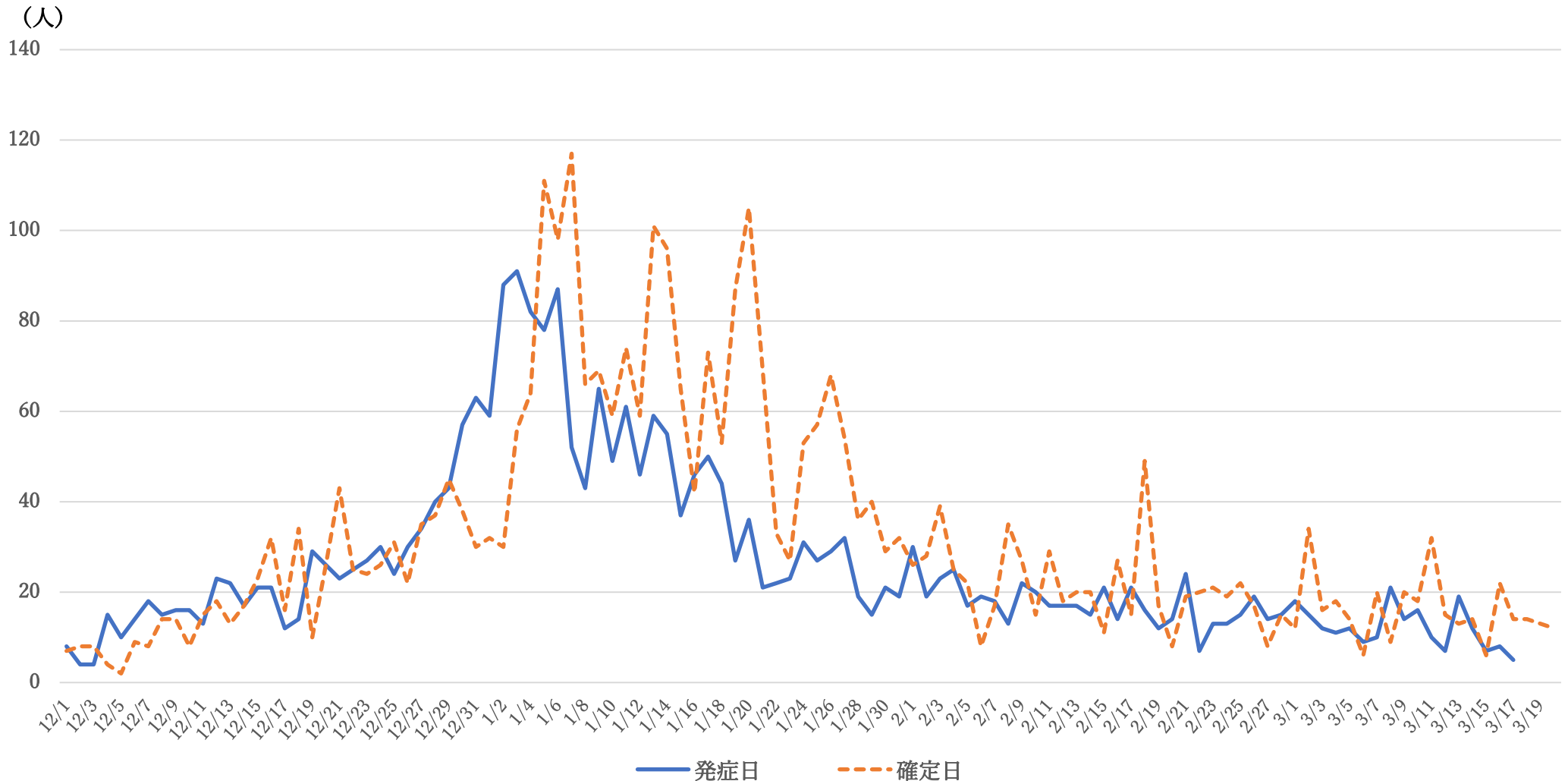


※医療機関等（民間検査機関等）の検査実績等は、報告までにタイムラグがあるため、上記のデータは速報値です。後日、数値が更新される場合があります。

感染者数（発症日・確定日別）



3月23日発表分まで

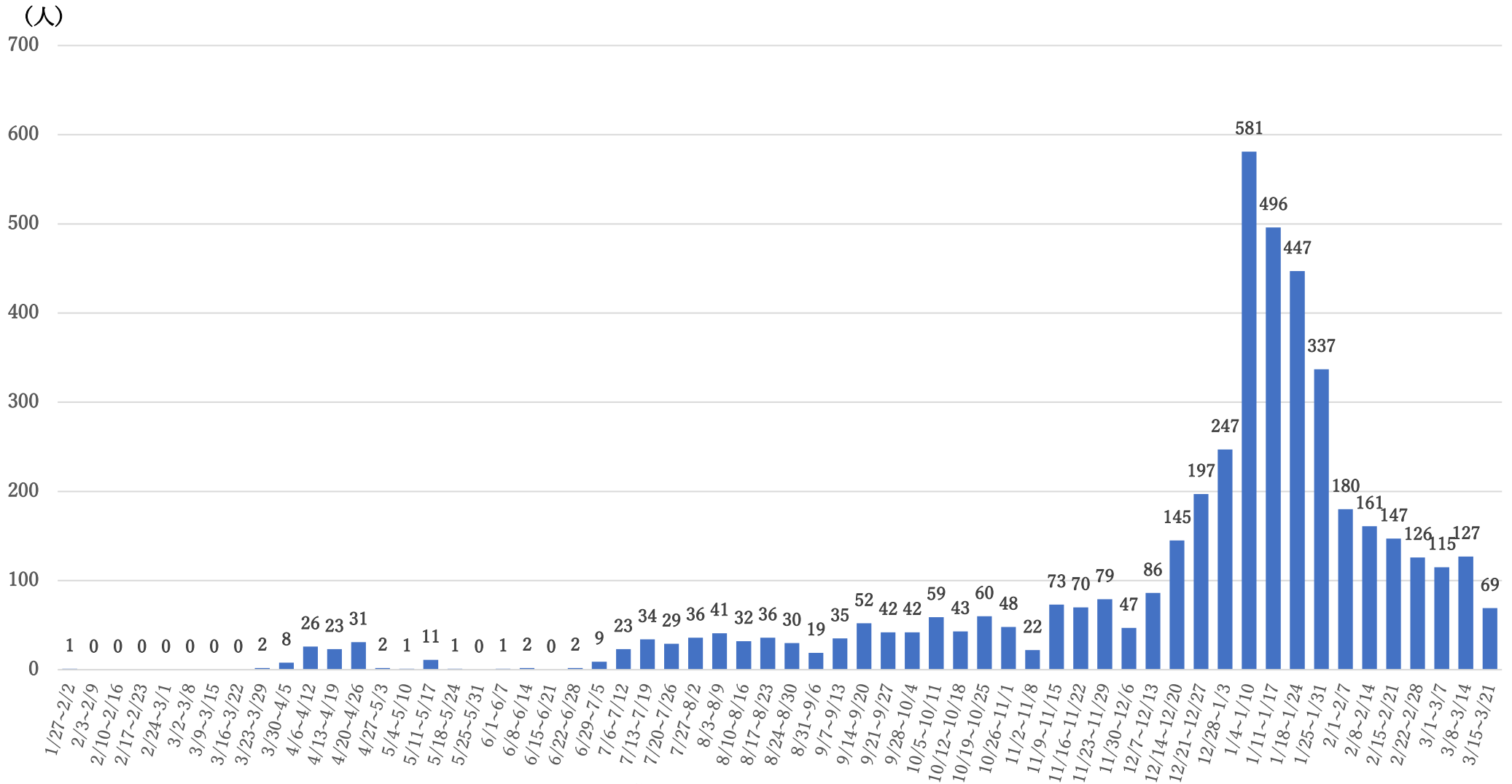


※公表済みの人数のみを集計しているため、後日更新される場合があります。

市内感染者の発生状況（確定日）



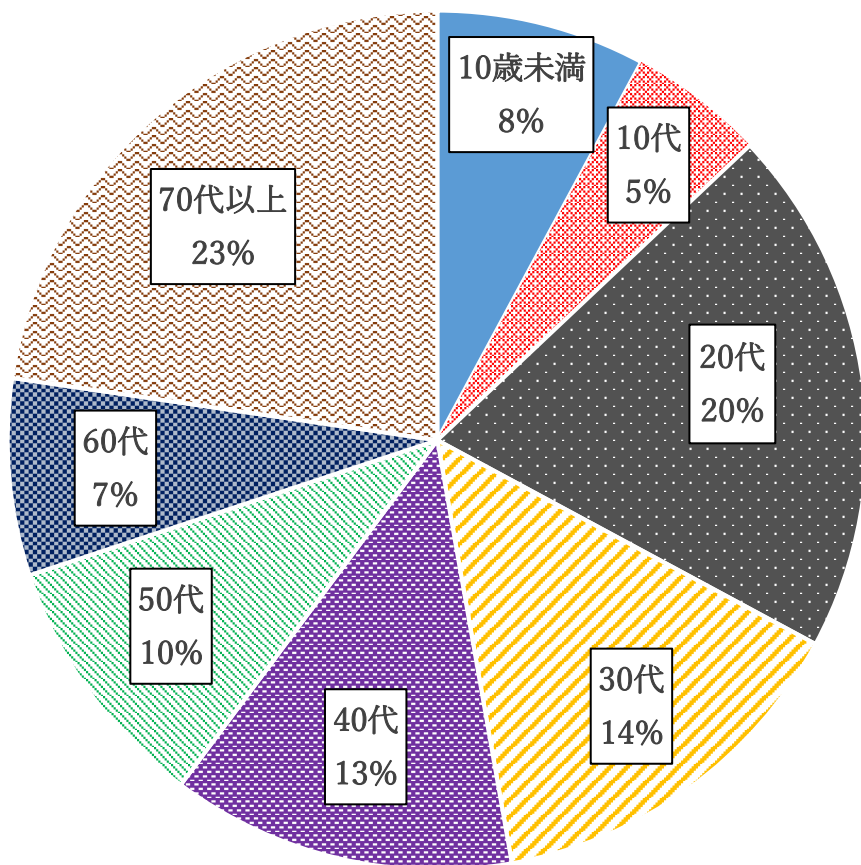
3月21日時点



※公表済みの人数のみを集計しているため、後日更新される場合があります。

感染者の年代別内訳

直近2週間（令和3年3月8日～3月21日）



全期間を通じて、感染者に占める割合は20代が24%と多く、10万人あたりの感染者数でも1,000人を超えています。
一方、ここ2週間は、高齢者施設での集団感染の発生により、70代以上の割合が多くなっています。

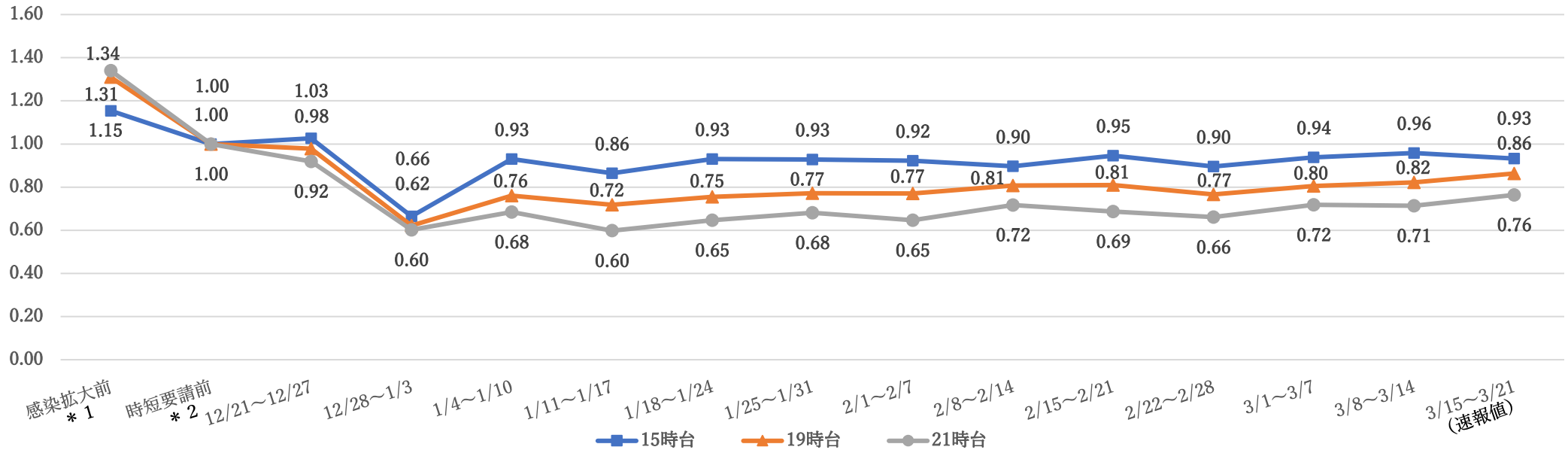
全期間（令和2年1月31日～令和3年3月21日）

年代	全感染者に占める割合	10万人あたり感染者数（人）
10歳未満	3%	210
10代	7%	382
20代	24%	1,016
30代	15%	606
40代	14%	421
50代	13%	431
60代	8%	338
70代以上	15%	350
合計	100%	465

人流データ（千葉駅周辺の流れを1週間単位で集計したもの）



3月21日時点



千葉駅周辺	感染拡大前 *1	時短要請前 *2	12/21 ~12/27	12/28 ~1/3	1/4 ~1/10	1/11 ~1/17	1/18 ~1/24	1/25 ~1/31	2/1 ~2/7	2/8 ~2/14	2/15 ~2/21	2/22 ~2/28	3/1 ~3/7	3/8 ~3/14	3/15 ~3/21 (速報値)
15時台	1.15	1.00	1.03	0.66	0.93	0.86	0.93	0.93	0.92	0.90	0.95	0.90	0.94	0.96	0.93
19時台	1.31	1.00	0.98	0.62	0.76	0.72	0.75	0.77	0.77	0.81	0.81	0.77	0.80	0.82	0.86
21時台	1.34	1.00	0.92	0.60	0.68	0.60	0.65	0.68	0.65	0.72	0.69	0.66	0.72	0.71	0.76

データ提供元: 株式会社Agoop

*1 新型コロナウイルス感染症対策室(内閣官房)のウェブサイトに掲載し、2020/1/18~2/14の平均値と基準値*2との割合とする。

*2 2020/12/14~2020/12/20の平均とし、この数値を基準とする。

*3 月~日を1週間とし、その平均値と基準値*2との割合とする。

3月21日に緊急事態宣言が解除となりましたが、感染拡大防止のため、引き続き外出自粛をお願いいたします。