

新型コロナウイルス感染症に関する情報（週報）



4月29日版

千葉市のデータは千葉市発表の千葉市民に関するものです。

| 1 感染の状況（先週比） 4月21日～4月27日 | 千葉市の数値 | 指標 | |
|-------------------------------|-------------------------------|-------|-------|
| | | ステージⅢ | ステージⅣ |
| (1) 新規感染者数（直近7日間平均）（138人÷7日） | 19.7人（△9.9人） | - | - |
| (2) 新規感染者数（直近7日間合計 人口10万人あたり） | 14.0人（△7.1人） | 15人以上 | 25人以上 |
| (3) 直近7日間の感染経路不明率（85人） | 61.6%（+17.2 ^{ポイント} ） | 50%以上 | 50%以上 |
| (4) 陽性率（1週間平均）4月19日～4月25日 ※ | 4.1%（△1.8 ^{ポイント} ） | 5%以上 | 10%以上 |

※陽性率は速報値のため、後日更新される場合があります。

2 医療提供体制の負荷（先週比）

| | | | | |
|--|---------|--------------|-------|-------|
| (1) 千葉市 入院者数 4月27日時点 | | 57人（+5人） | - | - |
| (2) 千葉市 現在の療養者数 4月27日時点 （重症0人、中等・軽症等191人） | 療養者数 | 191人（△56人） | - | - |
| | 10万人あたり | 19.4人（△5.7人） | 20人以上 | 30人以上 |

注1) 千葉市の人口は 983,211人（令和3年4月1日）

注2) 1 (1)、2 (1) 以外は政府の指標

参考 ★ 千葉県の病床使用率

| | ★ 千葉県の数値 | 指標 | 指標 |
|------------------------------|------------------------------|-------|-------|
| (1) 千葉県 病床使用率 4月27日時点（先週比） | 25.9%（+1.3 ^{ポイント} ） | 20%以上 | 50%以上 |
| (2) 千葉県 重症病床使用率 4月27日時点（先週比） | 19.6%（+8.7 ^{ポイント} ） | 20%以上 | 50%以上 |

ワクチン接種に関するお知らせ（4月29日）

ワクチン接種は、かかりつけ医など身近な医療機関での接種（個別接種）を中心に行っています

市民の皆さんへお願い

希望する方全員が接種を受けられる十分な量のワクチンが**5月中旬以降**に供給される見込みとなっていますので、慌てずお待ちいただき、ご自身の受付開始時期までは、各医療機関へのお問い合わせはご遠慮くださるようお願いいたします。



70歳以上の方へ

個別接種の予約方法や予約受付開始日は医療機関によって異なりますので、予約開始日以降に**各医療機関へ電話などで直接お問い合わせ**ください。（ワクチン接種を行う医療機関については別添の一覧をご参照ください）

65～69歳の方へ

個別接種の予約受付開始日については、**5月中旬発行予定の臨時号「新型コロナワクチン接種特集②」**をお待ちください。

65歳未満の方へ

接種券は年齢区分ごとに順次発送しますので、今しばらくお待ちください。



早く予約しないと、私の分のワクチンがなくなっちゃうの？
予約が終わって、打てなくなるのかな？

予約は各医療機関で直接取れるみたい。
他の年齢区分の方の予約が始まっても受け付けは続くし、希望者全員分のワクチンが供給されるから、慌てなくて大丈夫だよ。



- **ワクチン接種を行う医療機関**については、**別添の一覧**、**市ホームページ**もしくは5月1日（土）**新聞折り込み予定の市政だより臨時号**をご参照ください。

市民のみなさまへのお願い（4月29日）

首都圏一丸となって感染をおさえるため、本市も4月28日からまん延防止等重点措置区域に指定されました。ゴールデンウィークは特に集中して、市民の皆様、お一人おひとりの感染対策の徹底をお願いします。

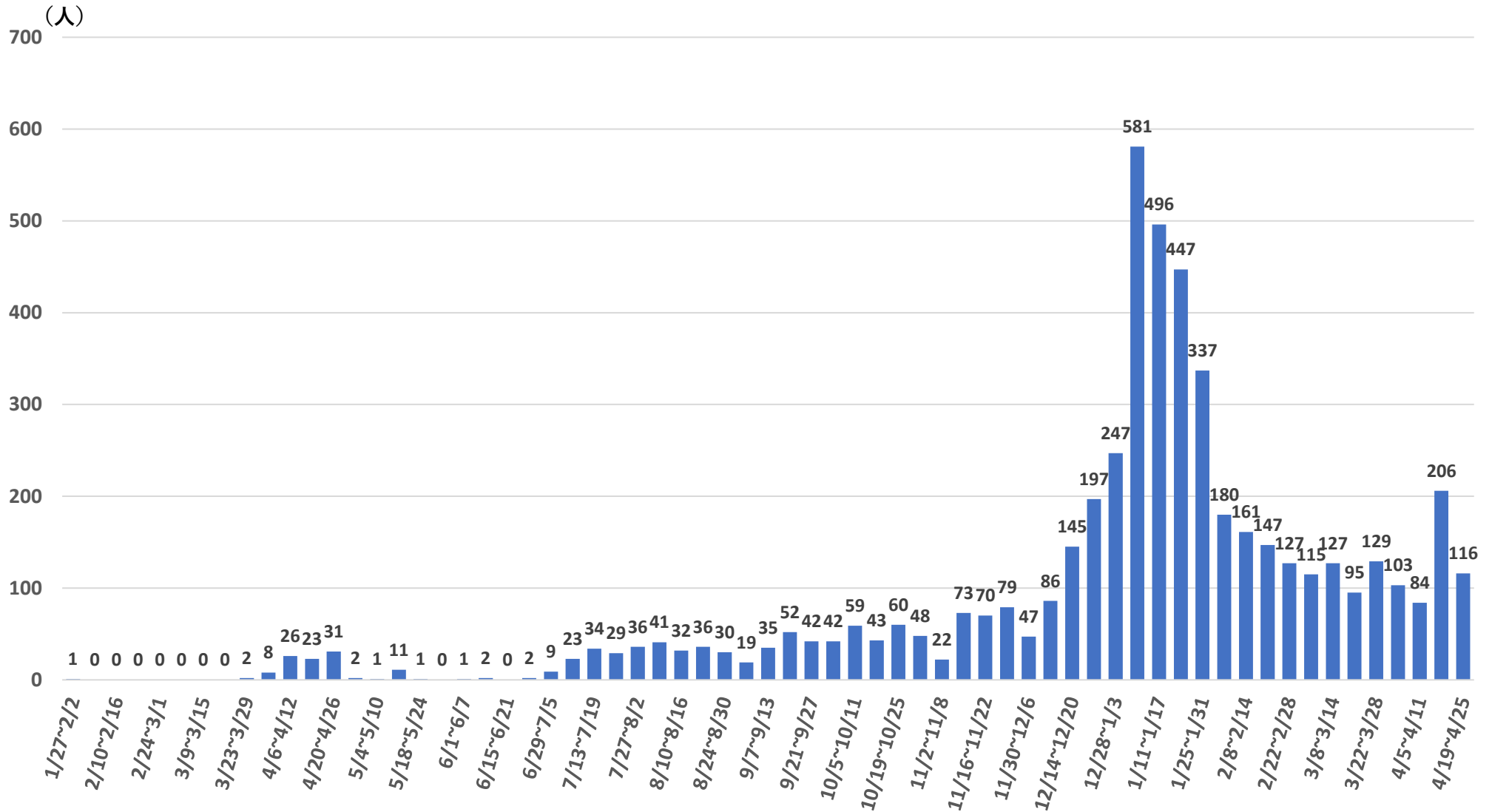
- 日中も含め**不要不急の外出・移動は自粛**してください。
なお、生活や健康の維持のために必要なものについては自粛の対象外です。
- 不要不急の都道府県間の移動、緊急事態措置区域との往来は、厳に控えてください。
- お買い物は**最小限の人数**で、**混雑時を避けて**、お店の入場整理に従ってください。
- 飲食店に対し、**20時までの営業と終日酒類の提供をしないこと**を要請しています。
- 20時以降、飲食店にみだりに出入りしないでください。
- 食事は**感染対策が徹底されているお店**で、会話の際は**必ずマスクの着用**をしてください。
- 市施設は原則開館としていますが、一部施設では引き続き夜間の利用制限等を実施しています。また、イベントや講座等は中止や延期となる場合があります。ご利用予定の方はホームページをご覧ください。施設や主催者にご確認ください。

施設・
イベント
情報



市内感染者の発生状況（確定日）

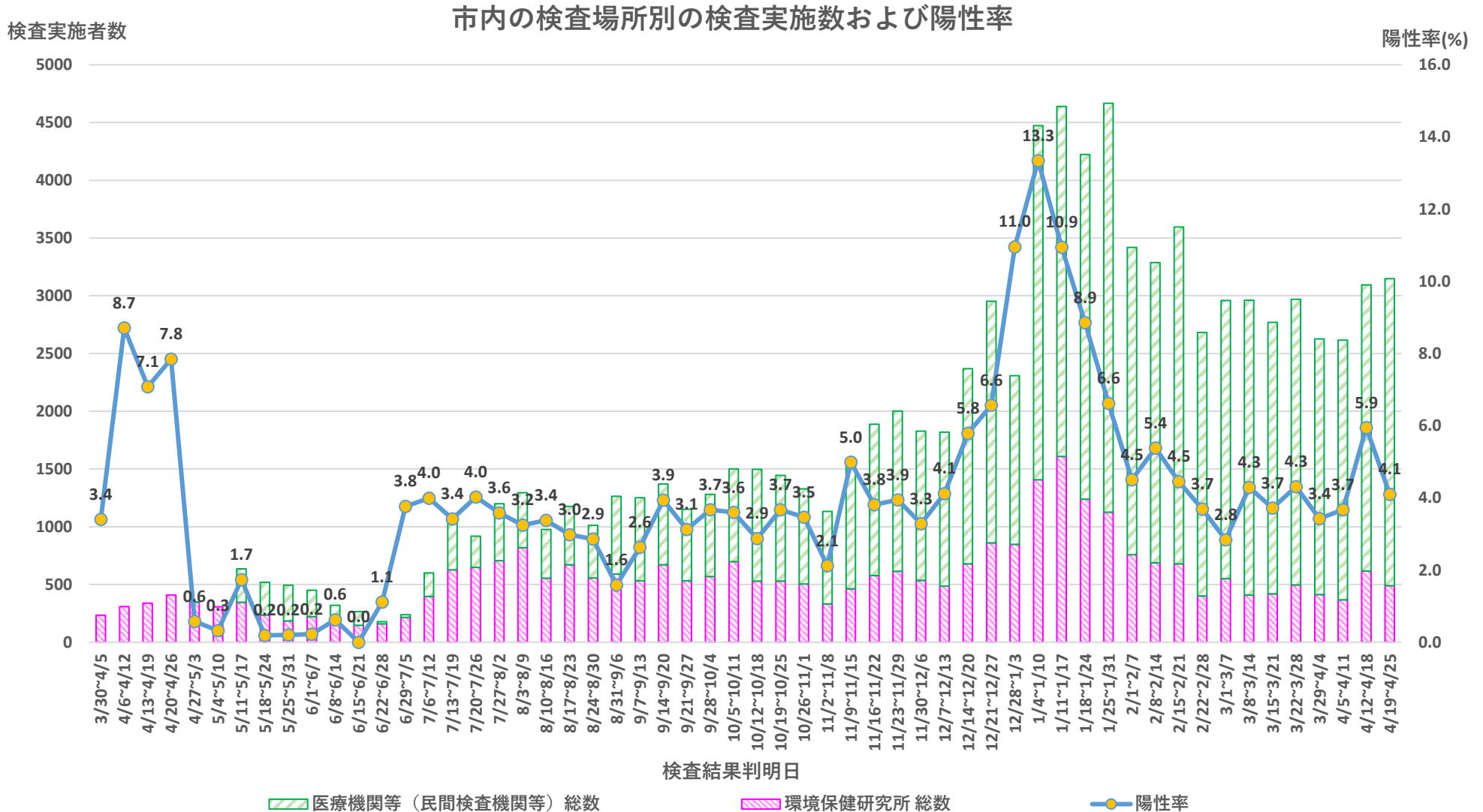
4月25日時点



※公表済みの人数のみを集計しているため、後日更新される場合があります。

市内の検査場所別の検査実施数及び陽性率

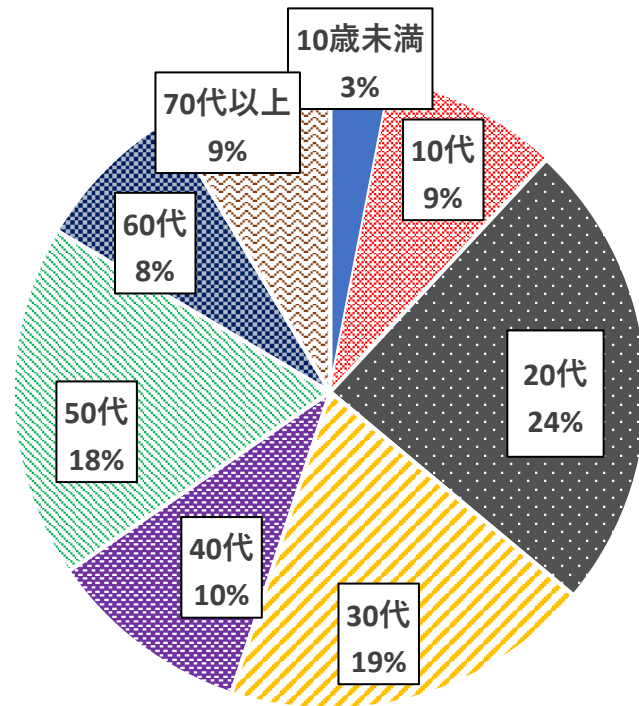
4月25日時点



※医療機関等 (民間検査機関等) の検査実績等は、報告までにタイムラグがあるため、上記のデータは速報値です。後日、数値が更新される場合があります。

感染者の年代別内訳

直近2週間（令和3年4月12日～4月25日）



全期間を通じて、感染者に占める割合は20代が23%と多く、10万人あたりの感染者数でも1,000人を超えています。

※直近2週間でも20代の感染が目立ちます。

全期間（令和2年1月31日～令和3年4月25日）

| 年代 | 全感染者に占める割合 | 10万人あたり感染者数（人） |
|-------|------------|----------------|
| 10歳未満 | 3% | 245 |
| 10代 | 7% | 434 |
| 20代 | 23% | 1,148 |
| 30代 | 15% | 703 |
| 40代 | 14% | 479 |
| 50代 | 14% | 491 |
| 60代 | 8% | 388 |
| 70代以上 | 15% | 398 |
| 合計 | 100% | 531 |

接種を受けられる市内の医療機関のご案内(2021年4月24日時点)

受付欄凡例 A:どなたでも可 B:かかりつけ患者のみ

| 区 | 町名 | 医療機関名 | 予約開始時期 | | | 受付 |
|-----------|-----------|-------------------------|--------|--------|--------|----|
| | | | 80歳以上 | 75歳以上 | 70歳以上 | |
| 中央区 | 青葉町 | 市立青葉病院 | 5月下旬 | 5月下旬 | 5月下旬 | B |
| | 赤井町 | 赤井町クリニック | 受付中 | 5月1日 | 5月14日 | B |
| | 亥鼻 | なのはなクリニック | 6月11日 | 6月11日 | 6月11日 | B |
| | 今井 | 鷺見医院 | 受付中 | 5月1日 | 5月13日 | A |
| | | そがごどもクリニック | 受付中 | 5月1日 | 5月13日 | A |
| | | 松石内科医院 | 受付中 | 5月7日 | 5月14日 | A |
| | | 水野胃腸科・内科 | 受付中 | 5月6日 | 5月13日 | B |
| | 院内 | 千葉衛生福祉協会千葉診療所 | 受付中 | 5月1日 | 5月13日 | B |
| | | 和田医院 | 5月1日 | 5月15日 | 5月29日 | B |
| | 大森町 | 桐原クリニック | 受付中 | 5月2日 | 5月13日 | B |
| | 生実町 | 久保小児科内科 | 受付中 | 5/28頃 | 6/28頃 | B |
| | | 淑徳おゆみ診療所 | 準備中 | 準備中 | 準備中 | B |
| | | ホタカ整形外科 | 受付中 | 5月1日 | 5月13日 | B |
| | 春日 | 春日2丁目クリニック | 5月10日 | 5月10日 | 5月13日 | B |
| | | 西千葉皮膚科クリニック | 受付中 | 5月1日 | 5月13日 | A |
| | 亀井町 | 三橋病院 | 受付中 | 5月中 | 5月中 | B |
| | | 亘内科医院 | 受付中 | 5月1日 | 5月13日 | B |
| | 栄町 | 三木クリニック | 受付中 | 5月1日 | 5月13日 | B |
| | 白旗 | 今井町診療所 | 5月10日頃 | 5月10日頃 | 5月17日頃 | B |
| | 新宿 | 新宿外科医院 | 受付中 | 5月1日 | 5月13日 | B |
| | | 董ホームクリニック | 受付中 | 5月1日 | 5月13日 | B |
| | | 田那村内科小児科医院 | 5月11日 | 5月11日 | 5月13日 | B |
| | 新千葉 | 三愛記念病院 | 受付中 | 5月1日 | 5月13日 | B |
| | | 千葉静脈瘤・循環器クリニック | 受付中 | 5月6日 | 5月13日 | A |
| | | 東京ビジネスクリニック ファミリア ペリエ千葉 | 準備中 | 準備中 | 準備中 | A |
| | | 東京ビジネスクリニックペリエ千葉エキナカ | 受付中 | 5月1日 | 5月13日 | A |
| | 新田町 | 井上記念病院 | 6月上旬以降 | 6月上旬以降 | 6月上旬以降 | B |
| | 新町 | いそのメディカルクリニック | 準備中 | 準備中 | 準備中 | B |
| | | しまだ医院 | 受付中 | 5月1日 | 5月13日 | B |
| | | 千葉ロイヤルクリニック | 準備中 | 準備中 | 準備中 | A |
| | 神明町 | みらいクリニック | 準備中 | 準備中 | 準備中 | B |
| | 末広 | 耳鼻咽喉科なかのクリニック | 受付中 | 5月6日 | 5月13日 | B |
| | | 矢澤内科医院 | 受付中 | 5月1日 | 5月13日 | B |
| | 千葉寺町 | 青柳内科クリニック | 受付中 | 5月10日 | 5月17日 | B |
| | | 市川クリニック | 受付中 | 5月1日 | 5月14日 | A |
| | | 中村古峯記念病院 | 5月31日 | 5月31日 | 5月31日 | B |
| | | 中村内科クリニック | 5月1日 | 5月6日 | 5月13日 | A |
| | 中央 | 青木内科医院 | 受付中 | 5月6日 | 5月13日 | B |
| | | 千葉きぼーるクリニック | 受付中 | 5月1日 | 5月13日 | B |
| | | 長谷川胃腸科クリニック | なし | 5月6日 | 5月13日 | B |
| | 中央港 | 千葉みなとリハビリテーション病院 | 準備中 | 準備中 | 準備中 | B |
| | | 千葉みなと病院 | 受付中 | 5月6日 | 5月13日 | A |
| | 道場南 | 斎藤労災病院 | 6月1日 | 6月1日 | 6月1日 | B |
| | 問屋町 | ポートスクエア柏戸クリニック | 準備中 | 準備中 | 準備中 | B |
| | 長洲 | 柏戸病院 | 5月6日 | 5月6日 | 5月13日 | B |
| | | 神田内科医院 | 受付中 | 5月14日 | 5月28日 | A |
| | | るみえ内科小児科 | 5月10日 | 5月10日 | 5月13日 | A |
| | 仁戸名町 | 千葉県がんセンター | 受付中 | 5月6日 | 5月17日 | A |
| | | 国立病院機構千葉東病院 | 6月7日以降 | 6月7日以降 | 6月7日以降 | B |
| | 登戸 | 上田医院 | 受付中 | 5月1日 | 5月13日 | B |
| クリニックあしたば | | 5月10日頃 | 5月10日頃 | 5月13日 | B | |
| 浜野町 | 石郷岡病院 | 6月7日 | 6月14日 | 6月21日 | B | |
| | 浜野長嶋内科 | 受付中 | 5月6日 | 5月13日 | A | |
| 東千葉 | 榎本医院 | 受付中 | 5月1日 | 5月14日 | B | |
| | ゆりの木クリニック | 受付中 | 5月1日 | 5月13日 | A | |
| 東本町 | 木村病院 | 準備中 | 準備中 | 準備中 | B | |

接種を受けられる市内の医療機関のご案内(2021年4月24日時点)

受付欄凡例 A:どなたでも可 B:かかりつけ患者のみ

| 区 | 町名 | 医療機関名 | 予約開始時期 | | | 受付 |
|------|----|----------------|--------|-------|--------|----|
| | | | 80歳以上 | 75歳以上 | 70歳以上 | |
| 富士見 | | 千葉駅前スタークリニック | 準備中 | 準備中 | 準備中 | B |
| | | 千葉レディースクリニック | 受付中 | 5月1日 | 5月13日 | B |
| | | ヒロ耳鼻科クリニック | 受付中 | 5月6日 | 5月13日 | A |
| 弁天 | | 青い鳥クリニック千葉 | 5月6日 | 5月6日 | 5月13日 | A |
| | | 小浜内科・外科クリニック | 受付中 | 5月1日 | 5月13日 | B |
| | | 千葉駅前クリニック | 受付中 | 5月上旬 | 5月中旬 | B |
| | | 脳神経内科千葉 | 受付中 | 5月1日 | 5月14日 | B |
| | | 山口内科外科クリニック | 受付中 | 5月1日 | 5月13日 | A |
| 本千葉町 | | 千葉中央クリニック | 受付中 | 5月10日 | 5月17日 | B |
| 本町 | | 報徳千葉診療所 | 5月10日 | 5月17日 | 5月24日 | B |
| 松ヶ丘町 | | 岡田医院 | 受付中 | 5月1日 | 5月13日 | B |
| | | こいで内科消化器科クリニック | 受付中 | 5月1日 | 5月13日 | B |
| 松波 | | えりやま内科皮膚科医院 | 受付中 | 5月15日 | 5月29日 | B |
| | | 大濱医院 | 受付中 | 5月1日 | 5月13日 | A |
| 港町 | | 越川内科医院 | 受付中 | 5月1日 | 5月14日 | B |
| | | 本千葉小児科 | 5月1日 | 5月1日 | 5月13日 | A |
| 南町 | | そが耳鼻咽喉科・アレルギー科 | 受付中 | 5月1日 | 5月13日 | A |
| | | そが内科小児科クリニック | 準備中 | 準備中 | 準備中 | A |
| | | 千葉メディカルセンター | 準備中 | 準備中 | 準備中 | B |
| 都町 | | 実川外科医院 | 受付中 | 5月1日頃 | 5月14日頃 | A |
| | | 高部内科医院 | 受付中 | 5月1日 | 5月13日 | B |
| | | つばきこどもクリニック | 受付中 | 5月6日 | 5月13日 | A |
| | | にへい脳外科 | 受付中 | 5月1日 | 5月13日 | B |
| 宮崎 | | 三愛記念そがクリニック | 準備中 | 準備中 | 準備中 | B |
| 宮崎町 | | 國分クリニック | 受付中 | 5月1日 | 5月14日 | B |
| 祐光 | | 大賀医院 | 受付中 | 5月1日 | 5月13日 | A |

接種を受けられる市内の医療機関のご案内(2021年4月24日時点)

受付欄凡例 A：どなたでも可 B：かかりつけ患者のみ

| 区 | 町名 | 医療機関名 | 予約開始時期 | | | 受付 | |
|------|-------------|-----------------|---------------|--------|-------|--------|---|
| | | | 80歳以上 | 75歳以上 | 70歳以上 | | |
| 花見川区 | 朝日ヶ丘 | 向井医院 | 受付中 | 5月1日 | 5月14日 | A | |
| | | 元山医院 | 受付中 | 5月1日 | 5月13日 | B | |
| | 天戸町 | ひろ内科クリニック | 受付中 | 5月1日 | 5月13日 | B | |
| | 柏井町 | 最成病院 | 5月13日 | 5月20日 | 5月27日 | B | |
| | | さごう医院 | 受付中 | 5月1日 | 5月13日 | B | |
| | 検見川町 | 石川小児科医院 | 受付中 | 5月1日 | 5月13日 | A | |
| | | 石橋内科小児科医院 | 受付中 | 5月10日 | 5月17日 | B | |
| | | 伊東内科医院 | 受付中 | 5月1日 | 5月13日 | B | |
| | | 神田耳鼻咽喉科医院 | 受付中 | 5月10日 | 5月13日 | B | |
| | | 検見川ウィメンズクリニック | 受付中 | 5月1日 | 5月13日 | A | |
| | | 津田胃腸科医院 | 受付中 | 5月1日 | 5月13日 | A | |
| | | こてはし台 | 般若クリニック | 受付中 | 5月1日 | 5月13日 | B |
| | | | 古川内科医院 | 受付中 | 5月6日 | 5月17日頃 | A |
| | 檜橋町 | 幸有会記念病院 | 準備中 | 準備中 | 準備中 | B | |
| | 作新台 | 奈良内科医院 | 受付中 | 5月1日 | 5月14日 | B | |
| | | 和久整形外科 | 受付終了 | 7月下旬 | 7月下旬 | B | |
| | さつきが丘 | 小泉医院 | 受付中 | 5月1日 | 5月13日 | B | |
| | | さつきが丘医院 | 受付中 | 5月15日頃 | 6月1日頃 | B | |
| | | 信愛クリニック | 5月中旬頃 | 5月中旬頃 | 5月中旬頃 | B | |
| | 千種町 | ちぐさ診療所 | 受付中 | 5月6日 | 5月13日 | B | |
| | 長作町 | 坂口医院 | 受付中 | 5月1日 | 5月14日 | B | |
| | 花園 | いとう新検見川クリニック | 受付中 | 5月7日 | 5月14日 | A | |
| | | 大森ファミリークリニック | 受付中 | 5月1日 | 5月13日 | B | |
| | | 小池医院 | 受付中 | 5月7日 | 5月14日 | B | |
| | | 小林こどもクリニック | 受付中 | 5月1日 | 5月13日 | B | |
| | | 花園診療所 | 準備中 | 準備中 | 準備中 | B | |
| | | 野瀬はなぞのクリニック | 受付中 | 5月21日 | 準備中 | B | |
| | | みどり耳鼻咽喉科 | 受付中 | 5月1日 | 5月14日 | A | |
| | | 花園町 | 朝日ヶ丘医院 | 受付中 | 5月1日 | 5月13日 | B |
| | 花見川 | 花見川中央クリニック | 受付中 | 6月2日 | 7月15日 | B | |
| | | 平山病院 | 準備中 | 準備中 | 準備中 | B | |
| | 幕張町 | 北千葉整形外科幕張クリニック | 受付中 | 5月1日 | 5月13日 | B | |
| | | 田村ゆみこ内科クリニック | 受付中 | 5月6日 | 5月13日 | B | |
| | | 千葉健生病院 | 受付中 | 5月1日 | 5月13日 | B | |
| | | 千葉健生病院付属まくはり診療所 | 受付中 | 5月10日 | 5月13日 | B | |
| | | 幕張あんず医院 | 受付中 | 5月1日 | 5月13日 | A | |
| | | 幕張キッズクリニック | 5月14日 | 5月14日 | 5月14日 | B | |
| | | 幕張クリニック | 受付中 | 5月3日 | 5月13日 | A | |
| | | 幕張耳鼻咽喉科 | 受付中 | 5月10日 | 5月14日 | A | |
| | | まくはり南クリニック | 5月1日 | 5月1日 | 5月13日 | B | |
| | | 幕張ももの木クリニック | 受付中 | 5月6日 | 準備中 | B | |
| | | 武藤医院 | 受付中 | 5月1日 | 5月13日 | B | |
| | | 幕張本郷 | アリス耳鼻咽喉科 | 準備中 | 準備中 | 準備中 | B |
| | | | えじま医院 | 受付中 | 5月1日 | 5月13日 | B |
| | 本郷内科 | | 5月6日 | 5月13日 | 5月13日 | B | |
| | 本郷並木通り内科 | | 受付中 | 5月1日 | 5月13日 | A | |
| | 幕張あいけいクリニック | | 準備中 | 準備中 | 準備中 | B | |
| | 幕張台クリニック | | 準備中 | 準備中 | 準備中 | B | |
| | 幕張本郷クリニック | | 準備中 | 準備中 | 準備中 | B | |
| | 幕張本郷整形外科内科 | | 受付中 | 5月1日 | 5月13日 | B | |
| | 正岡クリニック | | 受付中 | 5月1日 | 5月13日 | B | |
| | 瑞穂 | | いけだメディカルクリニック | 受付中 | 5月6日 | 5月13日 | B |
| | 南花園 | ひらおか内科クリニック | 準備中 | 準備中 | 準備中 | B | |
| 宮野木台 | おざきクリニック | 受付中 | 5月1日 | 5月13日 | A | | |
| | たなか内科クリニック | 5月12日 | 5月12日 | 5月19日 | B | | |
| | 皆川クリニック | 5月12日 | 5月19日 | 5月26日 | B | | |

接種を受けられる市内の医療機関のご案内(2021年4月24日時点)

受付欄凡例 A:どなたでも可 B:かかりつけ患者のみ

| 区 | 町名 | 医療機関名 | 予約開始時期 | | | 受付 | |
|-----|------------------|-----------------|-------------|-------|--------|-------|---|
| | | | 80歳以上 | 75歳以上 | 70歳以上 | | |
| 稲毛区 | 穴川 | 池上内科医院 | 受付中 | 5月7日 | 5月14日 | A | |
| | | 木内クリニック | 受付中 | 5月1日 | 5月13日 | B | |
| | あやめ台 | 石川医院 | 受付中 | 5月1日 | 5月13日 | A | |
| | 稲毛東 | 稲毛中央外科医院 | 受付中 | 5月1日 | 5月13日 | A | |
| | | 太田耳鼻咽喉科医院 | 受付中 | 5月1日 | 5月14日 | B | |
| | | 近藤医院 | 受付中 | 5月1日 | 5月13日 | B | |
| | | 千葉在宅診療クリニック | 受付中 | 5月1日 | 5月13日 | B | |
| | | ちば生活習慣病内科クリニック | 受付中 | 5月7日 | 5月14日 | B | |
| | | 柏台 | けいよう内科クリニック | 受付中 | 5月10日 | 5月17日 | B |
| | | 小仲台 | 稲毛病院 | 5月中旬 | 5月中旬 | 5月中旬 | B |
| | 稲毛駅前ホームクリニック | | 5月10日 | 5月10日 | 5月13日 | B | |
| | 稲毛サティクリニック | | 受付中 | 5月1日 | 5月13日 | B | |
| | 稲毛神経内科・メモリークリニック | | 5月10日 | 5月10日 | 5月17日 | B | |
| | 稲毛とらのご産婦人科 | | 準備中 | 準備中 | 準備中 | B | |
| | 稲毛むらさき内科クリニック | | 受付中 | 5月10日 | 5月14日 | A | |
| | 宇井内科クリニック | | 受付中 | 5月下旬 | 6月上旬 | B | |
| | カヤマ内科泌尿器科 | | 受付中 | 5月1日 | 5月13日 | B | |
| | くろさきこどもクリニック | | 準備中 | 準備中 | 準備中 | B | |
| | 神津医院 | | 受付中 | 5月1日 | 5月13日 | B | |
| | 武田クリニック | | 受付中 | 5月1日 | 5月17日頃 | B | |
| | たじま産婦人科 | | 5月17日 | 5月17日 | 5月17日 | A | |
| | 田中クリニック | | 受付中 | 5月1日 | 5月13日 | A | |
| | 千葉健康クリニック | | 受付中 | 準備中 | 準備中 | B | |
| | 千葉ハートクリニック | | 受付中 | 5月1日 | 5月13日 | B | |
| | びあーすクリニック | | 受付中 | 5月6日 | 5月13日 | B | |
| | 山田医院 | | 5月18日 | 準備中 | 準備中 | B | |
| | 小中台町 | | 小中台クリニック | 受付中 | 5月1日 | 5月13日 | A |
| | 作草部 | | 西千葉整形外科 | 受付中 | 5月1日 | 5月13日 | A |
| | 山王町 | | 山王病院 | 5月6日 | 7月頃 | 8月頃 | B |
| | | むらまつクリニック | 受付中 | 5月1日 | 5月13日 | A | |
| | 園生町 | いなげファミリー内科クリニック | 受付中 | 5月1日 | 5月13日 | B | |
| | | 勝又内科医院 | 受付中 | 5月1日 | 5月13日 | B | |
| | | 北千葉整形外科稲毛クリニック | 受付中 | 5月1日 | 5月13日 | B | |
| | | 悠翔会在宅クリニック稲毛 | 準備中 | 準備中 | 準備中 | B | |
| | 千草台 | 千草台なかむらクリニック | 受付中 | 5月1日 | 5月13日 | A | |
| | 天台 | 北部診療所 | 受付中 | 5月6日 | 5月13日 | B | |
| | | 千葉中央外科内科 | 受付中 | 5月1日 | 5月13日 | B | |
| | | 谷嶋医院 | 5月10日 | 5月31日 | 6月14日 | B | |
| | 轟町 | 轟クリニック | 5月17日 | 準備中 | 準備中 | B | |
| | | 林医院 | 受付中 | 5月1日 | 5月13日 | B | |
| | 長沼町 | スラージュ内科クリニック | 受付中 | 5月7日 | 5月13日 | B | |
| | | みうらクリニック | 受付中 | 5月1日 | 5月13日 | B | |
| | | 宮野木外科・内科 | 5月11日 | 5月17日 | 5月24日 | B | |
| | 長沼原町 | 富家千葉病院 | 5月13日 | 5月13日 | 5月13日 | B | |
| | 緑町 | 井原医院 | 受付中 | 5月1日 | 5月13日 | B | |
| | | 緑町診療所 | 受付中 | 5月1日 | 5月13日 | B | |
| | 宮野木町 | しいなクリニック | 準備中 | 準備中 | 準備中 | B | |
| | | 柴田医院 | 受付中 | 5月1日 | 5月14日 | A | |
| | | 新藤医院 | 受付中 | 5月1日 | 5月13日 | B | |
| | | 鈴木内科クリニック | 受付中 | 5月1日 | 5月13日 | B | |

接種を受けられる市内の医療機関のご案内(2021年4月24日時点)

受付欄凡例 A:どなたでも可 B:かかりつけ患者のみ

| 区 | 町名 | 医療機関名 | 予約開始時期 | | | 受付 |
|-----|------|---------------|---------|--------|---------|-------|
| | | | 80歳以上 | 75歳以上 | 70歳以上 | |
| 若葉区 | 大宮台 | 久保田医院 | 受付中 | 5月1日 | 5月13日 | A |
| | 小倉台 | 伊予クリニック | 受付中 | 5月7日 | 5月14日 | B |
| | | 小倉台柏戸クリニック | 受付中 | 5月6日 | 5月13日 | B |
| | | 篠クリニック | 受付中 | 5月1日 | 5月14日 | B |
| | | 小倉町 | 小倉台福田医院 | 受付中 | 5月1日 | 5月13日 |
| | 小倉町 | 千城台クリニック | 受付中 | 5月1日 | 5月13日 | B |
| | | 千野整形外科 | 受付中 | 5月8日 | 5月20日 | B |
| | | 御成台 | 御成台整形外科 | 受付中 | 5月1日 | 5月13日 |
| | 加曽利町 | 千葉中央メディカルセンター | 5月10日頃 | 5月10日頃 | 5月下旬 | A |
| | | 長谷川整形外科 | 受付中 | 5月7日 | 5月14日 | B |
| | 桜木 | 小関医院 | 受付中 | 5月1日 | 5月13日 | B |
| | | しょうじ内科 | 受付中 | 5月1日 | 5月13日 | B |
| | | 清宮医院 | 受付中 | 5月1日 | 5月13日 | B |
| | 高品町 | 高品内科婦人科医院 | 5月上旬 | 5月上旬 | 準備中 | A |
| | | 藤井クリニック | 受付中 | 5月1日 | 5月13日 | B |
| | 高根町 | 泉中央病院 | 受付中 | 5月1日 | 5月13日 | A |
| | | 高根町整形外科 | 5月10日 | 5月24日 | 6月7日 | B |
| | 千城台北 | 中山内科クリニック | 受付中 | 5月1日 | 5月13日 | B |
| | | 古川医院 | 受付中 | 5月1日 | 5月14日 | A |
| | | ふるかわクリニック | 準備中 | 準備中 | 準備中 | B |
| | 千城台西 | らいむらクリニック | 受付中 | 5月1日 | 5月13日 | B |
| | 千城台東 | 土屋内科医院 | 受付中 | 5月1日 | 5月13日 | B |
| | 千城台南 | 石渡内科 | 受付中 | 5月1日 | 5月13日 | B |
| | 都賀 | 板谷内科クリニック | 受付中 | 5月1日 | 5月13日 | A |
| | | たて産婦人科 | 5月7日 | 5月7日 | 左記が完了次第 | B |
| | | つがクリニック | 受付中 | 5月1日 | 5月15日 | B |
| | | 都賀内科クリニック | 受付中 | 5月1日 | 5月13日 | B |
| | | わかば在宅クリニック | 6月頃 | 6月頃 | 6月頃 | B |
| | | わかば宮本医院 | 受付中 | 5月3日 | 5月13日 | B |
| | 都賀の台 | 勝俣内科小児科 | 受付中 | 5月1日 | 5月13日 | B |
| | 西都賀 | 小山内科 | 受付中 | 5月7日 | 5月17日 | B |
| | | 千葉内科クリニック | 受付中 | 5月1日 | 5月13日 | B |
| | | 西都賀クリニック | 診療時に確認 | 診療時に確認 | 診療時に確認 | B |
| | みつわ台 | 梶田医院 | 受付中 | 5月1日 | 5月13日 | B |
| | | 高圓内科医院 | 受付中 | 5月7日 | 5月23日 | B |
| | | 小松耳鼻咽喉科医院 | 受付中 | 5月1日 | 5月13日 | B |
| | | なかむら医院 | 準備中 | 準備中 | 準備中 | B |
| | | みつわ台クリニック | 5月上旬 | 5月上旬 | 5月下旬 | B |
| | | 若葉整形外科クリニック | 5月1日 | 5月1日 | 5月13日 | A |
| | 若松町 | さとうクリニック | 10月1日 | 10月1日 | 10月1日 | B |
| | | 若松町ひまわりクリニック | 5月10日 | 5月31日 | 6月14日 | A |

接種を受けられる市内の医療機関のご案内(2021年4月24日時点)

受付欄凡例 A:どなたでも可 B:かかりつけ患者のみ

| 区 | 町名 | 医療機関名 | 予約開始時期 | | | 受付 | |
|----|------------------|-----------------|------------------|--------|-----------|-------|-------|
| | | | 80歳以上 | 75歳以上 | 70歳以上 | | |
| 緑区 | あすみが丘 | あすみが丘医院 | 6月頃 | 6月頃 | 6月頃 | B | |
| | | あすみが丘耳鼻咽喉科気管食道科 | 受付中 | 5月1日 | 5月13日 | A | |
| | | 大久保クリニック | 受付中 | 6月中旬 | 6月中旬 | B | |
| | | 鏡戸病院 | 受付中 | 5月1日 | 5月13日 | A | |
| | | 小渋医院 | 受付中 | 5月1日 | 5月14日 | B | |
| | | ながしまクリニック | 受付中 | 5月6日 | 5月13日 | B | |
| | | 中野内科クリニック | 受付中 | 5月10日 | 5月17日 | B | |
| | | 大金沢町 | おゆみの診療所 | 受付中 | 5月1日 | 5月13日 | B |
| | 越智町 | 角栄団地診療所 | 受付中 | 5月10日 | 5月24日 | B | |
| | おゆみ野 | おゆみ野 | かない内科 | 受付中 | 5月1日 | 5月13日 | A |
| | | | かまとり医院 | 受付中 | 5月1日 | 5月13日 | B |
| | | | 鎌取駅前クリニック | 受付中 | 5月6日 | 5月13日 | B |
| | | | かまとり武田肛門科 | 受付中 | 準備中 | 準備中 | B |
| | | | 鎌取メンタルクリニック | 受付中 | 5月1日 | 5月13日 | B |
| | | | さとう小児科医院 | 受付中 | 5月6日 | 5月13日 | A |
| | | | すずらんクリニック | 準備中 | 準備中 | 準備中 | B |
| | | | ひらた内科・小児科クリニック | 受付中 | 5月1日 | 5月13日 | A |
| | | | 双葉耳鼻咽喉科 | 受付中 | 5月1日 | 5月13日 | A |
| | | | おゆみ野中央 | おゆみ野中央 | あずま腎クリニック | 受付中 | 5月10日 |
| | おゆみのクリニック | 受付中 | | | 5月1日 | 5月13日 | B |
| | ちばグリーン整形外科 | 受付中 | | | 5月7日 | 5月14日 | B |
| | 内科・循環器内科やまだクリニック | 受付中 | | | 5月1日 | 5月14日 | B |
| | にこにご胃腸科・整形外科 | 受付中 | | | 5月7日 | 5月13日 | B |
| | まなごどもクリニック | 受付中 | | | 5月7日 | 5月14日 | B |
| | みどりクリニック | 受付中 | | | 5月1日 | 5月13日 | B |
| | みやけウィメンズクリニック | 準備中 | | | 準備中 | 準備中 | B |
| | おゆみ野南 | おゆみ野南 | おゆみの中央病院 | 5月10日 | 5月10日 | 5月24日 | A |
| | | | 椎名崎クリニック | 受付中 | 5月1日 | 5月13日 | A |
| | | | しのめ元山医院 | 受付中 | 5月11日 | 5月14日 | B |
| | 鎌取町 | 鎌取町 | 佐野クリニック | 受付中 | 5月1日 | 5月14日 | A |
| | 刈田子町 | 刈田子町 | おゆみ野南医院 | 受付中 | 5月6日 | 5月13日 | A |
| | 高田町 | 高田町 | 武村内科医院 | 受付中 | 5月1日 | 5月14日 | A |
| | | | 千葉南病院 | 受付中 | 5月1日 | 5月13日 | B |
| | 土気町 | 土気町 | 坂の上外科 | 受付中 | 5月10日 | 5月17日 | B |
| | | | 篠崎医院 | 受付中 | 5月7日 | 5月14日 | B |
| | 古市場町 | 古市場町 | やまもとクリニック | 5月6日 | 5月6日 | 5月13日 | B |
| | 辺田町 | 辺田町 | 国立病院機構下総精神医療センター | 6月1日 | 6月11日 | 6月23日 | A |
| | 誉田町 | 誉田町 | 忍足眼科医院 | 準備中 | 準備中 | 準備中 | B |
| | | | おりはら耳鼻咽喉科 | 5月10日 | 5月10日 | 5月13日 | B |
| | | | こもだクリニック | 5月10日 | 5月10日 | 5月14日 | B |
| | | | 田宮クリニック | 受付中 | 準備中 | 準備中 | B |

接種を受けられる市内の医療機関のご案内(2021年4月24日時点)

受付欄凡例 A:どなたでも可 B:かかりつけ患者のみ

| 区 | 町名 | 医療機関名 | 予約開始時期 | | | 受付 |
|-----|------|--------------------|---------|--------|--------|-----|
| | | | 80歳以上 | 75歳以上 | 70歳以上 | |
| 美浜区 | 磯辺 | あいおいクリニック | 受付中 | 5月1日 | 5月13日 | B |
| | | 池田クリニック | 5月10日 | 5月10日 | 5月13日 | B |
| | | 伊藤小児科 | 5月10日 | 5月10日 | 5月13日 | A |
| | | 市立海浜病院 | 受付中 | 5月6日 | 5月13日 | B |
| | | 関根整形外科医院 | 受付中 | 5月1日 | 5月15日 | B |
| | | 沼野胃腸科内科 | 受付中 | 5月1日 | 5月13日 | B |
| | 稲毛海岸 | 北千葉整形外科美浜クリニック | 受付中 | 5月1日 | 5月13日 | B |
| | | こん内科クリニック | 受付中 | 5月1日 | 5月13日 | B |
| | | 稲毛診療所 | 受付中 | 5月7日 | 5月17日 | B |
| | 打瀬 | うたせ耳鼻咽喉科・アレルギー科 | 受付中 | 5月1日 | 5月13日 | B |
| | | うたせ内科・呼吸器内科 | 準備中 | 準備中 | 準備中 | A |
| | | うたせメディカルクリニック | 受付中 | 5月6日 | 5月13日 | B |
| | | 海浜パーククリニック | 受付中 | 5月6日 | 5月13日 | B |
| | | 幕張ベイクリニック | 受付中 | 5月1日 | 5月13日 | B |
| | | みはま病院 | 準備中 | 準備中 | 準備中 | B |
| | 幸町 | 幸町中央診療所 | 5月24日 | 5月24日 | 5月24日 | B |
| | | しょうじゅクリニック | 受付中 | 5月1日 | 5月13日 | B |
| | | 千葉ポートメディカルクリニック | 5月21日 | 5月21日 | 5月21日 | A |
| | | 山崎内科 | 受付中 | 5月11日 | 5月13日 | B |
| | 新港 | ちば県民保健予防財団総合健診センター | 準備中 | 準備中 | 準備中 | B |
| | 高洲 | あかねこどもクリニック | 6月14日 | 6月14日 | 6月14日 | B |
| | | あそろクリニック | 5月6日 | 5月中旬 | 5月下旬 | B |
| | | 遠藤クリニック | 受付中 | 5月15日 | 5月29日 | A |
| | | 高洲中央医院 | 受付中 | 5月1日 | 5月13日 | B |
| | | たかはし医院 | 受付中 | 5月上旬 | 5月中旬 | B |
| | | とくやまクリニック | 受付中 | 5月24日 | 準備中 | B |
| | | 成田医院 | 受付中 | 5月1日 | 5月13日 | B |
| | | まえだ耳鼻咽喉科 | 5月10日 | 5月17日 | 5月24日 | B |
| | | 美浜神経内科 | 受付中 | 5月17日 | 5月31日 | B |
| | | 八木内科クリニック | 受付中 | 5月1日 | 5月13日 | B |
| | | 高浜 | たかた整形外科 | 受付中 | 準備中 | 準備中 |
| | 福山医院 | | 準備中 | 準備中 | 準備中 | B |
| | 豊砂 | 総合クリニック ドクターランド幕張 | 受付中 | 5月1日 | 5月13日 | A |
| | | 東京ベイ先端医療・幕張クリニック | 5月中旬 | 5月中旬 | 5月中旬 | A |
| | 中瀬 | 亀田総合病院附属幕張クリニック | 5月中旬以降 | 5月中旬以降 | 5月中旬以降 | B |
| | | 幕張マリブクリニック | 受付中 | 5月1日 | 5月13日 | B |
| | ひび野 | 幕張ハートクリニック | 準備中 | 準備中 | 準備中 | B |
| | 幕張西 | 小林整形外科 | 5月10日 | 5月10日 | 5月13日 | A |
| | | 館野医院 | 受付中 | 5月1日 | 5月13日 | A |
| | 真砂 | 赤尾クリニック | 受付中 | 5月1日 | 5月14日 | B |
| | | 海浜整形外科 | 受付中 | 5月1日 | 5月13日 | B |
| | | きむらクリニック | 受付中 | 5月1日 | 5月13日 | B |
| | | とおやま医院 | 受付中 | 5月1日 | 5月13日 | B |
| | | 深浦内科クリニック | 受付中 | 5月1日 | 5月13日 | B |
| | | 由宇クリニック | 受付中 | 5月1日 | 5月13日 | B |